

Emco

**ET 342 TCM -
DIN
1809-Standard**



Technologie de pointe HEIMATEC - Outils et systèmes pour l'usinage productif en tournage et fraisage

HEIMATEC fait partie des leaders internationaux en technologie et qualité des outils de précision et est spécialisé dans le développement et la fabrication d'outils fixes et porte-outils motorisés de haute précision pour les tours CNC, les centres de tournage-fraisage CNC et les centres d'usinage CNC.

La gamme de produits* s'étend des porte-outils BMT et VDI statiques aux outils motorisés, en passant par des solutions individuelles hautement complexes adaptées aux besoins des clients. HEIMATEC, dont le siège est à RENCHEN, possède une filiale en Asie et Inde ainsi que de nombreuses représentations et partenaires commerciaux répartis dans le monde entier.

*NOS PRODUITS

Porte-outils fixes

Unités d'outils motorisés

Outils de précision

Outils pour centres de tournage et d'usinage

Outils pour automates de décolletage

Systèmes de changement d'outils et systèmes de changement rapide

Systèmes d'outils pour la fabrication de dentures

Gestion numérique des outils

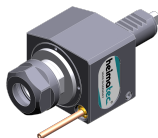
L'œuvre du catalogue, y compris toutes ses parties, est protégée par le droit d'auteur. Toute exploitation en dehors des limites étroites de la loi sur le droit d'auteur est interdite sans l'accord des titulaires des droits et est passible de sanctions. Cela s'applique notamment aux reproductions, traductions, microfilmages et à l'enregistrement et au traitement au moyen de systèmes électroniques.

HEIMATEC GmbH se réserve le droit d'apporter des modifications techniques à tout moment et sans préavis. Cela s'applique notamment aux adaptations de nouvelles normes internationales aux modifications, aux développements de nos produits et aux différents processus de fabrication.

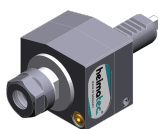
La version actuelle de nos conditions générales de vente (CGV) est disponible sur notre site web.

N° d'article

Désignation

8 010 14 003**Tête de perçage et de fraisage axiale ER 20**

Poids [kg]:	0.940
Entraînement d'outil:	Méplat (~DIN 1809)
Taille du cylindre [mm]:	20.00
Type d'arbre:	VDI
Interface de broche:	ER 20
Rapport de démultiplication [i]:	1:1
Couple max [Nm]:	10
Vitesse max [1/min]:	6000
Sens de rotation:	identique
Lubrification:	EXT

8 010 14 004**Tête de perçage et de fraisage axiale ER 16**

Poids [kg]:	0.940
Entraînement d'outil:	Méplat (~DIN 1809)
Taille du cylindre [mm]:	20.00
Type d'arbre:	VDI
Interface de broche:	ER 16
Rapport de démultiplication [i]:	1:1
Couple max [Nm]:	10
Vitesse max [1/min]:	6000
Sens de rotation:	identique
Lubrification:	EXT

8 010 15 005**Tête de perçage et de fraisage axiale HT 3**

Poids [kg]:	0.920
Entraînement d'outil:	Méplat (~DIN 1809)
Taille du cylindre [mm]:	20.00
Type d'arbre:	VDI
Interface de broche:	HT 3
Rapport de démultiplication [i]:	1:1
Couple max [Nm]:	10
Vitesse max [1/min]:	6000
Sens de rotation:	identique
Lubrification:	EXT

8 011 14 002**Tête de fraisage axiale arbre de fraisage combiné 16**

Entraînement d'outil:	Méplat (~DIN 1809)
Taille du cylindre [mm]:	20.00
Type d'arbre:	VDI
Interface de broche:	Arbre de fraisage combiné 16
Rapport de démultiplication [i]:	1:1
Couple max [Nm]:	10
Vitesse max [1/min]:	6000
Sens de rotation:	identique
Lubrification:	EXT

8 030 14 008**Tête de perçage et de fraisage radiale ER 20**

Entraînement d'outil:	Méplat (~DIN 1809)
Taille du cylindre [mm]:	20.00
Type d'arbre:	VDI
Interface de broche:	ER 20
Rapport de démultiplication [i]:	1:1
Couple max [Nm]:	10
Vitesse max [1/min]:	6000
Sens de rotation:	opposé
Lubrification:	EXT

N° d'article	Désignation
	Distance au centre [mm]: 50
8 030 14 013	Tête de perçage et de fraisage radiale ER 16 AX
	Entraînement d'outil: Méplat (~DIN 1809)
	Taille du cylindre [mm]: 20.00
	Type d'arbre: VDI
	Interface de broche: ER 16 A
	Rapport de démultiplication [i]: 1:1
	Couple max [Nm]: 10
	Vitesse max [1/min]: 6000
	Sens de rotation: opposé
	Lubrification: EXT
8 031 14 001	Tête de fraisage radiale arbre de fraisage combiné 16
	Poids [kg]: 1.640
	Entraînement d'outil: Méplat (~DIN 1809)
	Taille du cylindre [mm]: 20.00
	Type d'arbre: VDI
	Interface de broche: Arbre de fraisage combiné 16
	Rapport de démultiplication [i]: 1:1
	Couple max [Nm]: 10
	Vitesse max [1/min]: 6000
	Sens de rotation: opposé
	Lubrification: EXT
8 033 14 025	Tête de perçage et de fraisage radiale ER 20
	Entraînement d'outil: Méplat (~DIN 1809)
	Taille du cylindre [mm]: 20.00
	Type d'arbre: VDI
	Interface de broche: ER 20
	Rapport de démultiplication [i]: 3:1
	Couple max [Nm]: 32
	Vitesse max [1/min]: 3000
	Sens de rotation: identique
	Lubrification: EXT
8 033 15 005	Tête de perçage et de fraisage radiale HT 3
	Poids [kg]: 2.160
	Notation: reulé
	Version: right
	Entraînement d'outil: Méplat (~DIN 1809)
	Taille du cylindre [mm]: 20.00
	Type d'arbre: VDI
	Interface de broche: HT 3
	Rapport de démultiplication [i]: 1:1
	Couple max [Nm]: 10
	Vitesse max [1/min]: 6000
	Sens de rotation: identique
	Lubrification: EXT
	Remarque: avec fixation
	Distance au centre [mm]: 70

N° d'article	Désignation
8 034 15 000	Tête de fraisage radiale arbre de fraisage combiné 22 Entraînement d'outil: Méplat (~DIN 1809) Taille du cylindre [mm]: 20.00 Type d'arbre: VDI Interface de broche: Arbre de fraisage combiné 22 Rapport de démultiplication [i]: 3:1 Couple max [Nm]: 32 Vitesse max [1/min]: 2000 Sens de rotation: identique Lubrification: EXT
8 037 14 007	Tête de fraisage transversale ER 16 AX Entraînement d'outil: Méplat (~DIN 1809) Taille du cylindre [mm]: 20.00 Type d'arbre: VDI Interface de broche: ER 16 A Rapport de démultiplication [i]: 1,111:1 Couple max [Nm]: 12 Vitesse max [1/min]: 6000 Sens de rotation: opposé Lubrification: EXT
8 037 19 002	Tête de fraisage radiale pour fraise-scie shaft diameter 5-16 Poids [kg]: 4.400 Entraînement d'outil: Méplat (~DIN 1809) Taille du cylindre [mm]: 20.00 Type d'arbre: VDI Interface de broche: Arbre de fraisage interchangeable Rapport de démultiplication [i]: 2,889:1 Couple max [Nm]: 30 Vitesse max [1/min]: 3000 Sens de rotation: opposé Lubrification: EXT Remarque: Prix sans arbre de fraisage, max. fraise Ø 63 Distance au centre [mm]: 72 Décalage de l'axe [mm]: 46
8 038 14 001	Tête de perçage et de fraisage radiale ER 20 Poids [kg]: 3.520 Notation: reculé Version: right Entraînement d'outil: Méplat (~DIN 1809) Taille du cylindre [mm]: 20.00 Type d'arbre: VDI Interface de broche: ER 20 Rapport de démultiplication [i]: 1:1 Couple max [Nm]: 10 Vitesse max [1/min]: 6000 Sens de rotation: opposé Lubrification: EXT
8 040 14 001	Tête pivotante ± 90° ajustable ER 16 Poids [kg]: 2.060 Entraînement d'outil: Méplat (~DIN 1809) Taille du cylindre [mm]: 20.00 Type d'arbre: VDI Interface de broche: ER 16 Rapport de démultiplication [i]: 1:1

ET 342 TCM - DIN 1809-Standard

N° d'article	Désignation	
	Couple max [Nm]:	10
	Vitesse max [1/min]:	6000
	Sens de rotation:	identique
	Lubrification:	EXT
8 200 10 000	Porte-outil A2-20x 70	
	Taille du cylindre [mm]:	20.00
	Type d'arbre:	VDI
8 200 11 000	Bouchon de protection Z2-20 S	
	Poids [kg]:	0.380
	Taille du cylindre [mm]:	20.00
	Type d'arbre:	VDI
8 200 11 001	Bouchon de protection Z2-20 K	
	Poids [kg]:	0.030
	Taille du cylindre [mm]:	20.00
	Type d'arbre:	VDI
8 200 12 000	Porte-outil A1-20x 65	
	Taille du cylindre [mm]:	20.00
	Type d'arbre:	VDI
8 208 19 000	Set up holder 20x40x100	
	Taille du cylindre [mm]:	20.00
	Type d'arbre:	VDI
8 210 11 000	Porte-outil F 20-MK 1	
	Poids [kg]:	0.720
	Taille du cylindre [mm]:	20.00
	Type d'arbre:	VDI
	Interface de broche:	DIN 228 D - MK 1
	Lubrification:	INT
8 210 12 001	Porte-outil E2-20x 6	
	Taille du cylindre [mm]:	20.00
	Type d'arbre:	VDI
	Interface de broche:	Ø 6
	Lubrification:	Int/ext
8 210 12 002	Porte-outil F 20-MK 2	
	Poids [kg]:	0.720
	Taille du cylindre [mm]:	20.00
	Type d'arbre:	VDI
	Interface de broche:	DIN 228 D - MK 2
	Lubrification:	INT
8 210 13 001	Porte-outil E2-20x 8	
	Taille du cylindre [mm]:	20.00
	Type d'arbre:	VDI
	Interface de broche:	Ø 8
	Lubrification:	Int/ext
8 210 13 002	Short drill chuck VDI 20x 8	
	Taille du cylindre [mm]:	20.00
	Type d'arbre:	VDI
	Lubrification:	EXT

N° d'article	Désignation	
8 210 13 003	Short drill chuck VDI 20x 8 - int	
	Taille du cylindre [mm]:	20.00
	Type d'arbre:	VDI
	Lubrification:	INT
8 210 13 005	Porte-outil E4-20xER 11	
	Taille du cylindre [mm]:	20.00
	Type d'arbre:	VDI
	Interface de broche:	ER 11
	Lubrification:	INT
8 210 14 000	Short drill chuck VDI 20x13 - int	
	Taille du cylindre [mm]:	20.00
	Type d'arbre:	VDI
	Lubrification:	INT
8 210 14 001	Porte-outil E4-20xER 16	
	Taille du cylindre [mm]:	20.00
	Type d'arbre:	VDI
	Interface de broche:	ER 16
	Lubrification:	INT
8 210 14 005	Porte-outil E2-20x10	
	Taille du cylindre [mm]:	20.00
	Type d'arbre:	VDI
	Interface de broche:	Ø 10
	Lubrification:	Int/ext
8 210 14 007	Porte-outil E1-20x10	
	Taille du cylindre [mm]:	20.00
	Type d'arbre:	VDI
	Interface de broche:	Ø 10
	Lubrification:	INT
8 210 14 008	Porte-outil E1-20x12	
	Taille du cylindre [mm]:	20.00
	Type d'arbre:	VDI
	Interface de broche:	Ø 12
	Lubrification:	INT
8 210 14 009	Short drill chuck VDI 20x13	
	Poids [kg]:	1.520
	Taille du cylindre [mm]:	20.00
	Type d'arbre:	VDI
	Lubrification:	EXT
8 210 14 011	Porte-outil E1-20x14	
	Taille du cylindre [mm]:	20.00
	Type d'arbre:	VDI
	Interface de broche:	Ø 14
	Lubrification:	INT
8 210 14 012	Porte-outil E2-20x14	
	Taille du cylindre [mm]:	20.00
	Type d'arbre:	VDI
	Interface de broche:	Ø 14
	Lubrification:	Int/ext

N° d'article	Désignation	
8 210 15 000	Porte-outil E2-20x16	
	Taille du cylindre [mm]:	20.00
	Type d'arbre:	VDI
	Interface de broche:	Ø 16
	Lubrification:	Int/ext
8 210 15 001	Porte-outil E4-20xER 25	
	Taille du cylindre [mm]:	20.00
	Type d'arbre:	VDI
	Interface de broche:	ER 25
	Lubrification:	INT
8 210 15 002	Porte-outil E1-20x16	
	Taille du cylindre [mm]:	20.00
	Type d'arbre:	VDI
	Interface de broche:	Ø 16
	Lubrification:	INT
8 210 15 005	Porte-outil E3-20x C 16	
	Taille du cylindre [mm]:	20.00
	Type d'arbre:	VDI
	Interface de broche:	DIN 6388 - C 16
	Lubrification:	INT
8 210 15 007	Porte-outil E2-20x18	
	Taille du cylindre [mm]:	20.00
	Type d'arbre:	VDI
	Interface de broche:	Ø 18
	Lubrification:	Int/ext
8 210 15 008	Outil de base HT 3 int	
	Poids [kg]:	0.590
	Version:	right
	Taille du cylindre [mm]:	20.00
	Type d'arbre:	VDI
	Interface de broche:	HT 3
	Lubrification:	Int/ext
8 210 16 000	Porte-outil E2-20x20	
	Taille du cylindre [mm]:	20.00
	Type d'arbre:	VDI
	Interface de broche:	Ø 20
	Lubrification:	Int/ext
8 210 16 001	Porte-outil E1-20x20	
	Taille du cylindre [mm]:	20.00
	Type d'arbre:	VDI
	Interface de broche:	Ø 20
	Lubrification:	INT
8 210 16 003	Porte-outil E3-20x C 20	
	Poids [kg]:	0.680
	Taille du cylindre [mm]:	20.00
	Type d'arbre:	VDI
	Interface de broche:	DIN 6388 - C 20
	Lubrification:	INT

N° d'article	Désignation	
8 210 16 004	Porte-outil E4-20xER 32	
	Taille du cylindre [mm]:	20.00
	Type d'arbre:	VDI
	Interface de broche:	ER 32
	Lubrification:	INT
8 210 17 000	Porte-outil E1-20x25	
	Taille du cylindre [mm]:	20.00
	Type d'arbre:	VDI
	Interface de broche:	Ø 25
	Lubrification:	INT
8 210 17 002	Porte-outil E2-20x25	
	Poids [kg]:	0.740
	Taille du cylindre [mm]:	20.00
	Type d'arbre:	VDI
	Interface de broche:	Ø 25
	Lubrification:	Int/ext
8 214 11 000	Porte-outil C1-20x16/55	
	Poids [kg]:	0.900
	Taille du cylindre [mm]:	20.00
	Type d'arbre:	VDI
	Interface de broche:	Sq. 16/12
	Lubrification:	EXT
8 214 11 001	Porte-outil C1-20x16/50	
	Poids [kg]:	1.140
	Taille du cylindre [mm]:	20.00
	Type d'arbre:	VDI
	Interface de broche:	Sq. 16/12
	Lubrification:	EXT
8 214 11 002	Porte-outil C3-20x16/55	
	Taille du cylindre [mm]:	20.00
	Type d'arbre:	VDI
	Interface de broche:	Sq. 16/12
	Lubrification:	EXT
8 214 11 003	Porte-outil C3-20x16/50	
	Taille du cylindre [mm]:	20.00
	Type d'arbre:	VDI
	Interface de broche:	Sq. 16/12
	Lubrification:	EXT
8 234 11 000	Porte-outil B1-20x16x30	
	Poids [kg]:	0.560
	Insert pour:	VDI 20
	Version:	right
	Taille du cylindre [mm]:	20.00
	Type d'arbre:	VDI
Interface de broche:	Sq. 16/12	
	Lubrification:	EXT

N° d'article	Désignation	
8 234 11 001	Porte-outil B3-20x16x30	
	Poids [kg]:	0.570
	Insert pour:	VDI 20
	Taille du cylindre [mm]:	20.00
	Type d'arbre:	VDI
	Interface de broche:	Sq. 16/12
	Lubrification:	EXT
8 234 11 002	Porte-outil B3-20x16x40	
	Poids [kg]:	0.760
	Taille du cylindre [mm]:	20.00
	Type d'arbre:	VDI
	Interface de broche:	Sq. 16/12
	Lubrification:	EXT
8 234 11 005	Porte-outil B1-20x16x40	
	Poids [kg]:	0.740
	Taille du cylindre [mm]:	20.00
	Type d'arbre:	VDI
	Interface de broche:	Sq. 16/12
	Lubrification:	EXT
8 234 11 006	Porte-outil B5-20x16x30	
	Poids [kg]:	0.900
	Taille du cylindre [mm]:	20.00
	Type d'arbre:	VDI
	Interface de broche:	Sq. 16/12
	Lubrification:	EXT
8 234 11 007	Porte-outil B5-20x16x40	
	Taille du cylindre [mm]:	20.00
	Type d'arbre:	VDI
	Interface de broche:	Sq. 16/12
	Lubrification:	EXT
8 234 11 008	Porte-outil B7-20x16x30	
	Poids [kg]:	0.730
	Taille du cylindre [mm]:	20.00
	Type d'arbre:	VDI
	Interface de broche:	Sq. 16/12
	Lubrification:	EXT
8 234 11 009	Porte-outil B7-20x16x40	
	Taille du cylindre [mm]:	20.00
	Type d'arbre:	VDI
	Interface de broche:	Sq. 16/12
	Lubrification:	EXT
8 262 17 000	Stock stop VDI 20 - Ø 28	
	Poids [kg]:	0.340
	Notation:	rotating
	Taille du cylindre [mm]:	20.00
	Type d'arbre:	VDI
	Remarque:	Lenght adjustable 50-70mm

ET 342 TCM - DIN 1809-Standard

N° d'article	Désignation	
8 262 18 000	Stock stop VDI 20 - Ø 35	
	Notation:	rotating
	Taille du cylindre [mm]:	20.00
	Type d'arbre:	VDI
	Remarque:	Lenght adjustable 50-70mm
8 262 19 000	Stock stop VDI 20 - Ø 45	
	Poids [kg]:	0.530
	Notation:	rotating
	Taille du cylindre [mm]:	20.00
	Type d'arbre:	VDI
	Remarque:	Lenght adjustable 50-70mm
8 267 19 000	Pince de serrage VDI 20 désaxé	
	Poids [kg]:	1.250
	Version:	right
	Taille du cylindre [mm]:	20.00
	Type d'arbre:	VDI
8 320 12 021	Porte-outil à tronçonner à hauteur réglable SH 26 int	
	Poids [kg]:	1.000
	Version:	right
	Taille du cylindre [mm]:	20.00
	Type d'arbre:	VDI
	Interface de broche:	Serrage d'outil SH 26
	Lubrification:	Int/ext
	Pression max [bar]:	70



● succursales HEIMATEC

○ nos représentations dans le monde entier

heimatec[®]

Siège
heimatec GmbH
Outils de précision
Carl-Benz-Str. 4
77871 Renchen
Allemagne

Vous trouverez les coordonnées de nos partenaires commerciaux dans le monde entier sur
notre site internet : <https://heimatec.com/partners>

T +49 7843 9466 0
www.heimatec.com
info@heimatec.com