

Victor
Vturn II 26 YBCV



Technologie de pointe HEIMATEC - Outils et systèmes pour l'usinage productif en tournage et fraisage

HEIMATEC fait partie des leaders internationaux en technologie et qualité des outils de précision et est spécialisé dans le développement et la fabrication d'outils fixes et porte-outils motorisés de haute précision pour les tours CNC, les centres de tournage-fraisage CNC et les centres d'usinage CNC.

La gamme de produits* s'étend des porte-outils BMT et VDI statiques aux outils motorisés, en passant par des solutions individuelles hautement complexes adaptées aux besoins des clients. HEIMATEC, dont le siège est à RENCHEN, possède une filiale en Asie et Inde ainsi que de nombreuses représentations et partenaires commerciaux répartis dans le monde entier.

*NOS PRODUITS

Porte-outils fixes

Unités d'outils motorisés

Outils de précision

Outils pour centres de tournage et d'usinage

Outils pour automates de décolletage

Systèmes de changement d'outils et systèmes de changement rapide


Systèmes d'outils pour la fabrication de dentures

Gestion numérique des outils

L'œuvre du catalogue, y compris toutes ses parties, est protégée par le droit d'auteur. Toute exploitation en dehors des limites étroites de la loi sur le droit d'auteur est interdite sans l'accord des titulaires des droits et est passible de sanctions. Cela s'applique notamment aux reproductions, traductions, microfilmages et à l'enregistrement et au traitement au moyen de systèmes électroniques.

HEIMATEC GmbH se réserve le droit d'apporter des modifications techniques à tout moment et sans préavis. Cela s'applique notamment aux adaptations de nouvelles normes internationales aux modifications, aux développements de nos produits et aux différents processus de fabrication.

La version actuelle de nos conditions générales de vente (CGV) est disponible sur notre site web.

N° d'article	Désignation
8 010 45 053	Tête de perçage et de fraisage axiale ER 25 int
	Poids [kg]: 3.420
	Entraînement d'outil: DIN 5480
	Taille du cylindre [mm]: 40.00
	Type d'arbre: VDI
	Interface de broche: ER 25
	Rapport de démultiplication [i]: 1:1
	Couple max [Nm]: 50
	Vitesse max [1/min]: 6000
	Sens de rotation: identique
	Lubrification: Int/ext
	Pression max [bar]: 25
	Remarque: round boîtier ø 84
8 010 45 094	Tête de perçage et de fraisage axiale ER 25 AX UT
	Poids [kg]: 3.440
	Entraînement d'outil: DIN 5480
	Taille du cylindre [mm]: 40.00
	Type d'arbre: VDI
	Interface de broche: ER 25 A - u-tec
	Rapport de démultiplication [i]: 1:1
	Couple max [Nm]: 50
	Vitesse max [1/min]: 6000
	Sens de rotation: identique
	Lubrification: EXT
8 010 45 156	Tête de perçage et de fraisage axiale ER 25 AX UT int
	Poids [kg]: 3.410
	Entraînement d'outil: DIN 5480
	Taille du cylindre [mm]: 40.00
	Type d'arbre: VDI
	Interface de broche: ER 25 A - u-tec
	Rapport de démultiplication [i]: 1:1
	Couple max [Nm]: 50
	Vitesse max [1/min]: 6000
	Sens de rotation: identique
	Lubrification: Int/ext
	Pression max [bar]: 25
8 010 46 152	Tête de perçage et de fraisage axiale ER 32 AX UT
	Poids [kg]: 3.270
	Entraînement d'outil: DIN 5480
	Taille du cylindre [mm]: 40.00
	Type d'arbre: VDI
	Interface de broche: ER 32 A - u-tec
	Rapport de démultiplication [i]: 1:1
	Couple max [Nm]: 50
	Vitesse max [1/min]: 6000
	Sens de rotation: identique
	Lubrification: EXT

N° d'article	Désignation
8 010 46 165	Tête de perçage et de fraisage axiale ER 32 AX UT int Poids [kg]: 3.440 Entraînement d'outil: DIN 5480 Taille du cylindre [mm]: 40.00 Type d'arbre: VDI Interface de broche: ER 32 A - u-tec Rapport de démultiplication [i]: 1:1 Couple max [Nm]: 50 Vitesse max [1/min]: 6000 Sens de rotation: identique Lubrification: Int/ext Pression max [bar]: 25
8 010 46 235	Tête de perçage et de fraisage axiale ER 32 AX UT int Entraînement d'outil: DIN 5480 Taille du cylindre [mm]: 40.00 Type d'arbre: VDI Interface de broche: ER 32 A - u-tec Rapport de démultiplication [i]: 1:1 Couple max [Nm]: 50 Vitesse max [1/min]: 10000 Sens de rotation: identique Lubrification: Int/ext Pression max [bar]: 100 Remarque: L'utilisation sans arrosage est possible
8 010 46 304	Tête de perçage et de fraisage axiale C 4 Poids [kg]: 4.330 Version: right Entraînement d'outil: DIN 5480 Taille du cylindre [mm]: 40.00 Type d'arbre: VDI Interface de broche: heimatec Capto(TM) C 4 Rapport de démultiplication [i]: 1:1 Couple max [Nm]: 50 Vitesse max [1/min]: 6000 Sens de rotation: identique Lubrification: EXT Remarque: roulements renforcés
8 010 47 034	Tête de perçage et de fraisage axiale HT 5 Poids [kg]: 3.300 Entraînement d'outil: DIN 5480 Taille du cylindre [mm]: 40.00 Type d'arbre: VDI Interface de broche: HT 5 Rapport de démultiplication [i]: 1:1 Couple max [Nm]: 50 Vitesse max [1/min]: 6000 Sens de rotation: identique Lubrification: EXT Remarque: round boîtier Ø 84

N° d'article	Désignation
8 010 47 086	Tête de perçage et de fraisage axiale HT 5
	Poids [kg]: 3.330
	Entraînement d'outil: DIN 5480
	Taille du cylindre [mm]: 40.00
	Type d'arbre: VDI
	Interface de broche: HT 5
	Rapport de démultiplication [i]: 1:1
	Couple max [Nm]: 50
	Vitesse max [1/min]: 4000
	Sens de rotation: identique
	Lubrification: EXT
	Remarque: Roulements combiné
8 010 48 001	Tête de perçage et de fraisage axiale HT 6 int
	Poids [kg]: 4.220
	Entraînement d'outil: DIN 5480
	Taille du cylindre [mm]: 40.00
	Type d'arbre: VDI
	Interface de broche: HT 6
	Rapport de démultiplication [i]: 1:1
	Couple max [Nm]: 50
	Vitesse max [1/min]: 6000
	Sens de rotation: identique
	Lubrification: Int/ext
	Pression max [bar]: 25
	Remarque: round boîtier ø 84
8 013 44 005	Tête de perçage et de fraisage axiale ER 16 AX UT
	Poids [kg]: 2.940
	Entraînement d'outil: DIN 5480
	Taille du cylindre [mm]: 40.00
	Type d'arbre: VDI
	Interface de broche: ER 16 A - u-tec
	Rapport de démultiplication [i]: 1:4
	Couple max [Nm]: 5
	Vitesse max [1/min]: 24000
	Sens de rotation: identique
	Lubrification: EXT
8 030 45 085	Tête de perçage et de fraisage radiale ER 25
	Poids [kg]: 6.560
	Version: right
	Entraînement d'outil: DIN 5480
	Taille du cylindre [mm]: 40.00
	Type d'arbre: VDI
	Interface de broche: ER 25
	Rapport de démultiplication [i]: 1:1
	Couple max [Nm]: 50
	Vitesse max [1/min]: 6000
	Sens de rotation: opposé
	Lubrification: EXT
	Distance au centre [mm]: 100

N° d'article	Désignation
8 030 45 090	Tête de perçage et de fraisage radiale ER 25
	Version: left
	Entraînement d'outil: DIN 5480
	Taille du cylindre [mm]: 40.00
	Type d'arbre: VDI
	Interface de broche: ER 25
	Rapport de démultiplication [i]: 1:1
	Couple max [Nm]: 50
	Vitesse max [1/min]: 6000
	Sens de rotation: opposé
	Lubrification: EXT
	Distance au centre [mm]: 100
8 030 45 223	Tête de perçage et de fraisage radiale ER 25 AX UT
	Poids [kg]: 6.520
	Version: right
	Entraînement d'outil: DIN 5480
	Taille du cylindre [mm]: 40.00
	Type d'arbre: VDI
	Interface de broche: ER 25 A - u-tec
	Rapport de démultiplication [i]: 1:1
	Couple max [Nm]: 50
	Vitesse max [1/min]: 6000
	Sens de rotation: opposé
	Lubrification: EXT
	Distance au centre [mm]: 100
8 030 46 119	Tête de perçage et de fraisage radiale ER 32
	Poids [kg]: 6.630
	Version: left
	Entraînement d'outil: DIN 5480
	Taille du cylindre [mm]: 40.00
	Type d'arbre: VDI
	Interface de broche: ER 32
	Rapport de démultiplication [i]: 1:1
	Couple max [Nm]: 50
	Vitesse max [1/min]: 6000
	Sens de rotation: opposé
	Lubrification: EXT
	Distance au centre [mm]: 100
8 030 46 170	Tête de perçage et de fraisage radiale ER 32 int
	Version: left
	Entraînement d'outil: DIN 5480
	Taille du cylindre [mm]: 40.00
	Type d'arbre: VDI
	Interface de broche: ER 32
	Rapport de démultiplication [i]: 1:1
	Couple max [Nm]: 50
	Vitesse max [1/min]: 6000
	Sens de rotation: opposé
	Lubrification: Int/ext
	Pression max [bar]: 140
	Remarque: avec pige de fixation
	Distance au centre [mm]: 100

N° d'article	Désignation
8 030 46 249	Tête de perçage et de fraisage radiale ER 32
	Poids [kg]: 6.820
	Version: left
	Entraînement d'outil: DIN 5480
	Taille du cylindre [mm]: 40.00
	Type d'arbre: VDI
	Interface de broche: ER 32
	Rapport de démultiplication [i]: 1:1
	Couple max [Nm]: 50
	Vitesse max [1/min]: 6000
	Sens de rotation: identique
	Lubrification: EXT
	Distance au centre [mm]: 100
8 030 46 251	Tête de perçage et de fraisage radiale ER 32 int
	Poids [kg]: 7.540
	Version: left
	Entraînement d'outil: DIN 5480
	Taille du cylindre [mm]: 40.00
	Type d'arbre: VDI
	Interface de broche: ER 32
	Rapport de démultiplication [i]: 1:1
	Couple max [Nm]: 50
	Vitesse max [1/min]: 6000
	Sens de rotation: identique
	Lubrification: Int/ext
	Pression max [bar]: 25
	Distance au centre [mm]: 100
8 030 46 304	Tête de perçage et de fraisage radiale ER 32 AX UT int
	Version: left
	Entraînement d'outil: DIN 5480
	Taille du cylindre [mm]: 40.00
	Type d'arbre: VDI
	Interface de broche: ER 32 A - u-tec
	Rapport de démultiplication [i]: 1:1
	Couple max [Nm]: 50
	Vitesse max [1/min]: 6000
	Sens de rotation: opposé
	Lubrification: Int/ext
	Pression max [bar]: 140
	Distance au centre [mm]: 100
8 030 46 306	Tête de perçage et de fraisage radiale ER 32 AX UT
	Poids [kg]: 6.390
	Version: left
	Entraînement d'outil: DIN 5480
	Taille du cylindre [mm]: 40.00
	Type d'arbre: VDI
	Interface de broche: ER 32 A - u-tec
	Rapport de démultiplication [i]: 1:1
	Couple max [Nm]: 50
	Vitesse max [1/min]: 6000
	Sens de rotation: opposé
	Lubrification: EXT
	Distance au centre [mm]: 100

N° d'article	Désignation
8 030 46 307	Tête de perçage et de fraisage radiale ER 32 AX UT
	Poids [kg]: 6.310
	Version: right
	Entraînement d'outil: DIN 5480
	Taille du cylindre [mm]: 40.00
	Type d'arbre: VDI
	Interface de broche: ER 32 A - u-tec
	Rapport de démultiplication [i]: 1:1
	Couple max [Nm]: 50
	Vitesse max [1/min]: 6000
	Sens de rotation: opposé
	Lubrification: EXT
	Distance au centre [mm]: 100
8 030 47 067	Tête de perçage et de fraisage radiale HT 5
	Poids [kg]: 5.560
	Version: left
	Entraînement d'outil: DIN 5480
	Taille du cylindre [mm]: 40.00
	Type d'arbre: VDI
	Interface de broche: HT 5
	Rapport de démultiplication [i]: 1:1
	Couple max [Nm]: 50
	Vitesse max [1/min]: 6000
	Sens de rotation: opposé
	Lubrification: EXT
	Distance au centre [mm]: 100
8 030 47 078	Tête de perçage et de fraisage radiale weldon 25
	Poids [kg]: 7.640
	Version: left
	Entraînement d'outil: DIN 5480
	Taille du cylindre [mm]: 40.00
	Type d'arbre: VDI
	Interface de broche: Weldon (DIN 1835 b) 25
	Rapport de démultiplication [i]: 1:1
	Couple max [Nm]: 50
	Vitesse max [1/min]: 6000
	Sens de rotation: opposé
	Lubrification: EXT
	Remarque: roulements renforcés
	Distance au centre [mm]: 100
8 030 47 142	Tête de perçage et de fraisage radiale HT 5 int
	Poids [kg]: 8.290
	Version: right
	Entraînement d'outil: DIN 5480
	Taille du cylindre [mm]: 40.00
	Type d'arbre: VDI
	Interface de broche: HT 5
	Rapport de démultiplication [i]: 1:2
	Couple max [Nm]: 16
	Vitesse max [1/min]: 12000
	Sens de rotation: opposé
	Lubrification: Int/ext
	Pression max [bar]: 140
	Remarque: roulements renforcés
	Distance au centre [mm]: 100

N° d'article	Désignation
8 030 48 006	Tête de perçage et de fraisage radiale HT 6 int
	Poids [kg]: 7.900
	Version: left
	Entraînement d'outil: DIN 5480
	Taille du cylindre [mm]: 40.00
	Type d'arbre: VDI
	Interface de broche: HT 6
	Rapport de démultiplication [i]: 1:1
	Couple max [Nm]: 50
	Vitesse max [1/min]: 6000
	Sens de rotation: opposé
	Lubrification: Int/ext
	Pression max [bar]: 140
	Remarque: roulements renforcés
	Distance au centre [mm]: 100
8 031 44 025	Tête de fraisage radiale arbre de fraisage combiné 16
	Version: left
	Entraînement d'outil: DIN 5480
	Taille du cylindre [mm]: 40.00
	Type d'arbre: VDI
	Interface de broche: Arbre de fraisage combiné 16
	Rapport de démultiplication [i]: 1:1
	Couple max [Nm]: 50
	Vitesse max [1/min]: 6000
	Sens de rotation: opposé
	Lubrification: EXT
	Distance au centre [mm]: 100
8 031 45 019	Tête à polygone et de fraisage radiale arbor 22
	Poids [kg]: 7.330
	Version: left
	Entraînement d'outil: DIN 5480
	Taille du cylindre [mm]: 40.00
	Type d'arbre: VDI
	Interface de broche: Arbre à polygoner 22
	Rapport de démultiplication [i]: 1:1
	Couple max [Nm]: 50
	Vitesse max [1/min]: 6000
	Sens de rotation: opposé
	Lubrification: EXT
	Remarque: roulements renforcés
	Distance au centre [mm]: 100
8 031 46 009	Tête de fraisage radiale arbre de fraisage combiné 27
	Version: left
	Entraînement d'outil: DIN 5480
	Taille du cylindre [mm]: 40.00
	Type d'arbre: VDI
	Interface de broche: Arbre de fraisage combiné 27
	Rapport de démultiplication [i]: 2:1
	Couple max [Nm]: 63
	Vitesse max [1/min]: 3000
	Sens de rotation: opposé
	Lubrification: EXT
	Remarque: Roulements combiné
	Distance au centre [mm]: 100

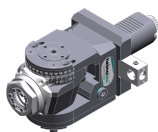
N° d'article	Désignation
8 033 46 115	Tête de perçage et de fraisage radiale ER 32 AX UT
	Poids [kg]: 7.630
	Notation: reculé
	Version: right
	Entraînement d'outil: DIN 5480
	Taille du cylindre [mm]: 40.00
	Type d'arbre: VDI
	Interface de broche: ER 32 A - u-tec
	Rapport de démultiplication [i]: 1:1
	Couple max [Nm]: 50
	Vitesse max [1/min]: 6000
	Sens de rotation: identique
	Lubrification: EXT
	Distance au centre [mm]: 100
8 033 47 013	Tête de perçage et de fraisage radiale HT 5 int
	Poids [kg]: 8.480
	Notation: reculé
	Version: right
	Entraînement d'outil: DIN 5480
	Taille du cylindre [mm]: 40.00
	Type d'arbre: VDI
	Interface de broche: HT 5
	Rapport de démultiplication [i]: 1:1
	Couple max [Nm]: 50
	Vitesse max [1/min]: 6000
	Sens de rotation: identique
	Lubrification: Int/ext
	Pression max [bar]: 140
	Distance au centre [mm]: 100
8 033 48 003	Tête de perçage et de fraisage radiale HT 6 int
	Poids [kg]: 8.940
	Notation: reculé
	Version: right
	Entraînement d'outil: DIN 5480
	Taille du cylindre [mm]: 40.00
	Type d'arbre: VDI
	Interface de broche: HT 6
	Rapport de démultiplication [i]: 1:1
	Couple max [Nm]: 50
	Vitesse max [1/min]: 6000
	Sens de rotation: identique
	Lubrification: Int/ext
	Pression max [bar]: 140
	Remarque: roulements renforcés
	Distance au centre [mm]: 100
8 036 46 010	Tête de perçage et de fraisage radiale ER 32 AX UT
	Poids [kg]: 6.490
	Version: doubletoothed
	Entraînement d'outil: DIN 5480
	Taille du cylindre [mm]: 40.00
	Type d'arbre: VDI
	Interface de broche: ER 32 A - u-tec
	Rapport de démultiplication [i]: 1:1
	Couple max [Nm]: 50
	Vitesse max [1/min]: 6000

N° d'article	Désignation
	Sens de rotation: opposé Lubrification: EXT Distance au centre [mm]: 100
8 036 46 012	Tête de perçage et de fraisage radiale ER 32 AX UT int
	Poids [kg]: 6.920 Version: doubletoothed Entraînement d'outil: DIN 5480 Taille du cylindre [mm]: 40.00 Type d'arbre: VDI Interface de broche: ER 32 A - u-tec Rapport de démultiplication [i]: 1:1 Couple max [Nm]: 50 Vitesse max [1/min]: 6000 Sens de rotation: opposé Lubrification: Int/ext Pression max [bar]: 140 Distance au centre [mm]: 100
8 039 45 048	Tête de perçage et de fraisage radiale ER 25 AX UT
	Poids [kg]: 7.940 Version: à double tête Entraînement d'outil: DIN 5480 Taille du cylindre [mm]: 40.00 Type d'arbre: VDI Interface de broche: ER 25 A - u-tec Rapport de démultiplication [i]: 1:1 Couple max [Nm]: 50 Vitesse max [1/min]: 6000 Sens de rotation: identique/opposé Lubrification: EXT Remarque: roulements renforcés Distance au centre [mm]: 100
8 040 44 066	Tête pivotante ± 90° ajustable ER 16 AX UT
	Version: right Entraînement d'outil: DIN 5480 Taille du cylindre [mm]: 40.00 Type d'arbre: VDI Interface de broche: ER 16 A - u-tec Rapport de démultiplication [i]: 1:1 Couple max [Nm]: 25 Vitesse max [1/min]: 6000 Sens de rotation: opposé Lubrification: EXT Distance au centre [mm]: 87
8 040 44 067	Tête pivotante ± 90° ajustable ER 16 AX UT
	Poids [kg]: 4.890 Version: left Entraînement d'outil: DIN 5480 Taille du cylindre [mm]: 40.00 Type d'arbre: VDI Interface de broche: ER 16 A - u-tec Rapport de démultiplication [i]: 1:1 Couple max [Nm]: 25 Vitesse max [1/min]: 6000 Sens de rotation: opposé

N° d'article

Désignation

	Lubrification:	EXT
	Distance au centre [mm]:	87
8 040 44 070	Tête pivotante ± 90° adjustable ER 16 AX UT int	
	Version:	right
	Entraînement d'outil:	DIN 5480
	Taille du cylindre [mm]:	40.00
	Type d'arbre:	VDI
	Interface de broche:	ER 16 A - u-tec
	Rapport de démultiplication [i]:	1:1
	Couple max [Nm]:	25
	Vitesse max [1/min]:	6000
	Sens de rotation:	opposé
	Lubrification:	Int/ext
	Pression max [bar]:	140
	Distance au centre [mm]:	87
8 040 44 074	Tête pivotante ± 90° adjustable ER 16 AX UT	
	Version:	left
	Entraînement d'outil:	DIN 5480
	Taille du cylindre [mm]:	40.00
	Type d'arbre:	VDI
	Interface de broche:	ER 16 A - u-tec
	Rapport de démultiplication [i]:	1:2
	Couple max [Nm]:	12
	Vitesse max [1/min]:	12000
	Sens de rotation:	opposé
	Lubrification:	EXT
	Distance au centre [mm]:	87
8 040 44 078	Tête pivotante ± 90° adjustable ER 16 AX UT int	
	Poids [kg]:	4.980
	Version:	left
	Entraînement d'outil:	DIN 5480
	Taille du cylindre [mm]:	40.00
	Type d'arbre:	VDI
	Interface de broche:	ER 16 A - u-tec
	Rapport de démultiplication [i]:	1:2
	Couple max [Nm]:	12
	Vitesse max [1/min]:	12000
	Sens de rotation:	opposé
	Lubrification:	Int/ext
	Pression max [bar]:	140
	Distance au centre [mm]:	87
8 040 45 073	Tête pivotante ± 90° adjustable ER 25 AX UT int	
	Version:	left
	Entraînement d'outil:	DIN 5480
	Taille du cylindre [mm]:	40.00
	Type d'arbre:	VDI
	Interface de broche:	ER 25 A - u-tec
	Rapport de démultiplication [i]:	1:1
	Couple max [Nm]:	25
	Vitesse max [1/min]:	6000
	Sens de rotation:	opposé
	Lubrification:	Int/ext
	Pression max [bar]:	140



N° d'article	Désignation	
	Remarque:	roulements renforcés
	Distance au centre [mm]:	87
8 040 45 093	Tête pivotante ± 90° adjustable ER 25 AX UT	
	Poids [kg]:	5.160
	Version:	right
	Entraînement d'outil:	DIN 5480
	Taille du cylindre [mm]:	40.00
	Type d'arbre:	VDI
	Interface de broche:	ER 25 A - u-tec
	Rapport de démultiplication [i]:	1:1
	Couple max [Nm]:	25
	Vitesse max [1/min]:	6000
	Sens de rotation:	opposé
	Lubrification:	EXT
	Remarque:	roulements renforcés
	Distance au centre [mm]:	87
8 040 45 095	Tête pivotante ± 90° adjustable ER 25 AX UT int	
	Poids [kg]:	5.160
	Version:	right
	Entraînement d'outil:	DIN 5480
	Taille du cylindre [mm]:	40.00
	Type d'arbre:	VDI
	Interface de broche:	ER 25 A - u-tec
	Rapport de démultiplication [i]:	1:1
	Couple max [Nm]:	25
	Vitesse max [1/min]:	6000
	Sens de rotation:	opposé
	Lubrification:	Int/ext
	Pression max [bar]:	140
	Remarque:	roulements renforcés
	Distance au centre [mm]:	87
8 040 45 103	Tête pivotante ± 90° adjustable ER 25 AX UT int	
	Poids [kg]:	5.170
	Version:	left; at 65° position can be pinned
	Entraînement d'outil:	DIN 5480
	Taille du cylindre [mm]:	40.00
	Type d'arbre:	VDI
	Interface de broche:	ER 25 A - u-tec
	Rapport de démultiplication [i]:	1:1
	Couple max [Nm]:	25
	Vitesse max [1/min]:	6000
	Sens de rotation:	opposé
	Lubrification:	Int/ext
	Pression max [bar]:	140
	Remarque:	roulements renforcés
	Distance au centre [mm]:	87
8 040 45 139	Tête pivotante ± 90° adjustable ER 25	
	Poids [kg]:	5.230
	Version:	left
	Entraînement d'outil:	DIN 5480
	Taille du cylindre [mm]:	40.00
	Type d'arbre:	VDI
	Interface de broche:	ER 25
	Rapport de démultiplication [i]:	1:1

N° d'article	Désignation	
	Couple max [Nm]:	25
	Vitesse max [1/min]:	6000
	Sens de rotation:	opposé
	Lubrification:	EXT
	Remarque:	roulements renforcés
	Distance au centre [mm]:	87
8 200 40 000	Bouchon de protection Z2-40 K	
	Poids [kg]:	0.140
	Taille du cylindre [mm]:	40.00
	Type d'arbre:	VDI
8 200 40 001	Bouchon de protection Z2-40 S	
	Poids [kg]:	1.360
	Taille du cylindre [mm]:	40.00
	Type d'arbre:	VDI
8 200 41 002	Porte-outil A2-40x120	
	Poids [kg]:	5.800
	Taille du cylindre [mm]:	40.00
	Type d'arbre:	VDI
8 200 41 003	Porte-outil A2-40x200	
	Poids [kg]:	9.120
	Taille du cylindre [mm]:	40.00
	Type d'arbre:	VDI
8 200 41 004	Porte-outil A2-40x320	
	Poids [kg]:	14.360
	Taille du cylindre [mm]:	40.00
	Type d'arbre:	VDI
8 200 44 000	Porte-outil A1-40x100	
	Poids [kg]:	11.940
	Taille du cylindre [mm]:	40.00
	Type d'arbre:	VDI
8 208 49 001	Mandrin de contrôle VDI 40x40x200	
	Poids [kg]:	3.020
	Taille du cylindre [mm]:	40.00
	Type d'arbre:	VDI
8 208 49 003	Mandrin de contrôle VDI 40x40x300	
	Poids [kg]:	4.020
	Taille du cylindre [mm]:	40.00
	Type d'arbre:	VDI
8 209 44 004	Adaptateur pour VDI 40	
	Poids [kg]:	6.720
	Notation:	reculé
	Version:	right
	Taille du cylindre [mm]:	40.00
	Type d'arbre:	VDI
	Interface de broche:	DIN 69880 - 40
	Lubrification:	EXT
	Distance au centre [mm]:	100

Victor

Vturn II 26 YBCV

heimatec®

N° d'article	Désignation	
8 209 44 005	Adaptateur pour VDI 40	
	Poids [kg]:	6.740
	Notation:	reculé
	Version:	left
	Taille du cylindre [mm]:	40.00
	Type d'arbre:	VDI
	Interface de broche:	DIN 69880 - 40
	Lubrification:	EXT
	Distance au centre [mm]:	100
8 214 43 000	Porte-outil C1-40x25	
	Insert pour:	VDI 40
	Version:	right
	Taille du cylindre [mm]:	40.00
	Type d'arbre:	VDI
	Interface de broche:	Sq. 25/20
	Lubrification:	EXT
8 214 43 001	Porte-outil C3-40x25	
	Insert pour:	VDI 40
	Version:	right
	Taille du cylindre [mm]:	40.00
	Type d'arbre:	VDI
	Interface de broche:	Sq. 25/20
	Lubrification:	EXT
8 214 43 008	Porte-outil C1-40x25 special	
	Taille du cylindre [mm]:	40.00
	Type d'arbre:	VDI
	Interface de broche:	Sq. 25/20
	Lubrification:	EXT
8 215 43 000	Porte-outil C2-40x25	
	Insert pour:	VDI 40
	Version:	left
	Taille du cylindre [mm]:	40.00
	Type d'arbre:	VDI
	Interface de broche:	Sq. 25/20
	Lubrification:	EXT
8 215 43 001	Porte-outil C4-40x25	
	Insert pour:	VDI 40
	Version:	left
	Type d'arbre:	VDI
	Interface de broche:	Sq. 25/20
	Lubrification:	EXT
8 215 43 003	Porte-outil C2-40x25 special	
	Poids [kg]:	4.480
	Version:	left
	Taille du cylindre [mm]:	40.00
	Type d'arbre:	VDI
	Interface de broche:	Sq. 25/20
	Lubrification:	EXT

N° d'article	Désignation	
8 230 45 005	Mandrin à pinces ER 25	
	Version:	right
	Taille du cylindre [mm]:	40.00
	Type d'arbre:	VDI
	Interface de broche:	ER 25
	Lubrification:	Int/ext
	Remarque:	réversible in left version
	Distance au centre [mm]:	100
8 230 45 006	Mandrin à pinces ER 25	
	Insert pour:	Heavy duty cutting
	Version:	right
	Taille du cylindre [mm]:	40.00
	Type d'arbre:	VDI
	Interface de broche:	ER 25
	Lubrification:	Int/ext
	Remarque:	réversible in left version
	Distance au centre [mm]:	100
8 230 46 013	Mandrin à pinces ER 32	
	Version:	right
	Taille du cylindre [mm]:	40.00
	Type d'arbre:	VDI
	Interface de broche:	ER 32
	Lubrification:	Int/ext
	Remarque:	réversible in left version
	Distance au centre [mm]:	100
8 230 46 014	Mandrin à pinces ER 32	
	Insert pour:	Heavy duty cutting
	Version:	right
	Taille du cylindre [mm]:	40.00
	Type d'arbre:	VDI
	Interface de broche:	ER 32
	Lubrification:	Int/ext
	Remarque:	réversible in left version
	Distance au centre [mm]:	100
8 230 47 029	Outil de base HT 5	
	Version:	right
	Taille du cylindre [mm]:	40.00
	Type d'arbre:	VDI
	Interface de broche:	HT 5
	Lubrification:	Int/ext
	Remarque:	réversible in left version
	Distance au centre [mm]:	100
8 230 47 030	Outil de base HT 5	
	Insert pour:	Heavy duty cutting
	Version:	right
	Taille du cylindre [mm]:	40.00
	Type d'arbre:	VDI
	Interface de broche:	HT 5
	Lubrification:	Int/ext
	Remarque:	réversible in left version
	Distance au centre [mm]:	100

N° d'article	Désignation	
8 231 45 000	Mandrin à pinces ER 25	
	Version:	left
	Taille du cylindre [mm]:	40.00
	Type d'arbre:	VDI
	Interface de broche:	ER 25
	Lubrification:	Int/ext
	Remarque:	réversible in right version
	Distance au centre [mm]:	100
8 231 45 001	Mandrin à pinces ER 25	
	Insert pour:	Heavy duty cutting
	Version:	left
	Taille du cylindre [mm]:	40.00
	Type d'arbre:	VDI
	Interface de broche:	ER 25
	Lubrification:	Int/ext
	Remarque:	réversible in right version
	Distance au centre [mm]:	100
8 231 46 003	Porte-outils pour barre d'alésage Ø 20	
	Insert pour:	Heavy duty cutting
	Version:	left
	Taille du cylindre [mm]:	40.00
	Type d'arbre:	VDI
	Interface de broche:	Ø 20
	Lubrification:	Int/ext
	Remarque:	réversible in right version
	Distance au centre [mm]:	100
8 231 46 010	Mandrin à pinces ER 32	
	Version:	left
	Taille du cylindre [mm]:	40.00
	Type d'arbre:	VDI
	Interface de broche:	ER 32
	Lubrification:	Int/ext
	Remarque:	réversible in right version
	Distance au centre [mm]:	100
8 231 46 011	Mandrin à pinces ER 32	
	Poids [kg]:	5.500
	Insert pour:	Heavy duty cutting
	Version:	left
	Taille du cylindre [mm]:	40.00
	Type d'arbre:	VDI
	Interface de broche:	ER 32
	Lubrification:	Int/ext
	Remarque:	réversible in right version
	Distance au centre [mm]:	100
8 231 47 005	Porte-outils pour barre d'alésage Ø 25	
	Poids [kg]:	6.320
	Insert pour:	Heavy duty cutting
	Version:	left
	Taille du cylindre [mm]:	40.00
	Type d'arbre:	VDI
	Interface de broche:	Ø 25
	Lubrification:	Int/ext
	Remarque:	réversible in right version

N° d'article	Désignation	
	Distance au centre [mm]:	100
8 231 47 006	Porte-outils pour barre d'alésage Ø 25	
	Version:	left
	Taille du cylindre [mm]:	40.00
	Type d'arbre:	VDI
	Interface de broche:	Ø 25
	Lubrification:	Int/ext
	Remarque:	réversible in right version
	Distance au centre [mm]:	120
8 231 47 012	Outil de base HT 5	
	Version:	left
	Taille du cylindre [mm]:	40.00
	Type d'arbre:	VDI
	Interface de broche:	HT 5
	Lubrification:	Int/ext
	Remarque:	réversible in right version
	Distance au centre [mm]:	100
8 231 47 013	Outil de base HT 5	
	Insert pour:	Heavy duty cutting
	Version:	left
	Taille du cylindre [mm]:	40.00
	Type d'arbre:	VDI
	Interface de broche:	HT 5
	Lubrification:	Int/ext
	Remarque:	réversible in right version
	Distance au centre [mm]:	100
8 231 48 000	Outil de base HT 6	
	Poids [kg]:	6.080
	Notation:	reculé
	Version:	left
	Taille du cylindre [mm]:	40.00
	Type d'arbre:	VDI
	Interface de broche:	HT 6
	Lubrification:	Int/ext
	Distance au centre [mm]:	100
8 231 48 003	Porte-outils pour barre d'alésage Ø 32	
	Poids [kg]:	6.770
	Version:	left
	Taille du cylindre [mm]:	40.00
	Type d'arbre:	VDI
	Interface de broche:	Ø 32
	Lubrification:	Int/ext
	Remarque:	réversible in right version
	Distance au centre [mm]:	100
8 231 48 006	Porte-outils pour barre d'alésage Ø 32	
	Poids [kg]:	6.100
	Insert pour:	Heavy duty cutting
	Version:	left
	Taille du cylindre [mm]:	40.00
	Type d'arbre:	VDI
	Interface de broche:	Ø 32

Victor

Vturn II 26 YBCV

heimatec®

N° d'article	Désignation	
	Lubrification:	Int/ext
	Remarque:	réversible in right version
	Distance au centre [mm]:	100
8 231 48 007	Porte-outils pour barre d'alésage Ø 32	
	Version:	left
	Taille du cylindre [mm]:	40.00
	Type d'arbre:	VDI
	Interface de broche:	Ø 32
	Lubrification:	Int/ext
	Remarque:	réversible in right version
	Distance au centre [mm]:	120
8 231 49 007	Porte-outils pour barre d'alésage Ø 40	
	Poids [kg]:	6.510
	Version:	left
	Taille du cylindre [mm]:	40.00
	Type d'arbre:	VDI
	Interface de broche:	Ø 40
	Lubrification:	Int/ext
	Remarque:	réversible in right version
	Distance au centre [mm]:	100
8 231 49 010	Porte-outils pour barre d'alésage Ø 40	
	Insert pour:	Heavy duty cutting
	Version:	left
	Taille du cylindre [mm]:	40.00
	Type d'arbre:	VDI
	Interface de broche:	Ø 40
	Lubrification:	Int/ext
	Remarque:	réversible in right version
	Distance au centre [mm]:	100
8 234 43 000	Porte-outil B1-40x25x44	
	Insert pour:	VDI 40
	Version:	right
	Taille du cylindre [mm]:	40.00
	Type d'arbre:	VDI
	Interface de broche:	Sq. 25/20
	Lubrification:	EXT
8 234 43 001	Porte-outil B3-40x25x44	
	Insert pour:	VDI 40
	Taille du cylindre [mm]:	40.00
	Type d'arbre:	VDI
	Interface de broche:	Sq. 25/20
	Lubrification:	EXT
8 234 43 002	Porte-outil B5-40x25x44	
	Poids [kg]:	3.120
	Taille du cylindre [mm]:	40.00
	Type d'arbre:	VDI
	Interface de broche:	Sq. 25/20
	Lubrification:	EXT

N° d'article	Désignation	
8 234 43 003	Porte-outil B7-40x25x44	
	Poids [kg]:	3.320
	Taille du cylindre [mm]:	40.00
	Type d'arbre:	VDI
	Interface de broche:	Sq. 25/20
	Lubrification:	EXT
8 234 43 005	Porte-outil B5-40x25x44 special	
	Taille du cylindre [mm]:	40.00
	Type d'arbre:	VDI
	Interface de broche:	Sq. 25/20
	Lubrification:	EXT
8 234 45 003	Porte-outil combiné à dresser la face sq. 25/20	
	Poids [kg]:	6.160
	Taille du cylindre [mm]:	40.00
	Type d'arbre:	VDI
	Interface de broche:	Sq. 25/20
	Lubrification:	EXT
8 234 45 004	Porte-outil combiné à dresser la face sq. 25/20	
	Poids [kg]:	9.780
	Taille du cylindre [mm]:	40.00
	Type d'arbre:	VDI
	Interface de broche:	Sq. 25/20
	Lubrification:	EXT
8 235 43 000	Porte-outil B2-40x25x44	
	Insert pour:	VDI 40
	Version:	left
	Taille du cylindre [mm]:	40.00
	Type d'arbre:	VDI
	Interface de broche:	Sq. 25/20
	Lubrification:	EXT
8 235 43 001	Porte-outil B4-40x25x44	
	Insert pour:	VDI 40
	Version:	left
	Taille du cylindre [mm]:	40.00
	Type d'arbre:	VDI
	Interface de broche:	Sq. 25/20
	Lubrification:	EXT
8 235 43 002	Porte-outil B6-40x25x44	
	Insert pour:	VDI 40
	Version:	left; long
	Taille du cylindre [mm]:	40.00
	Type d'arbre:	VDI
	Interface de broche:	Sq. 25/20
	Lubrification:	EXT

N° d'article	Désignation	
8 235 43 003	Porte-outil B8-40x25x44	
	Poids [kg]:	3.360
	Version:	Left
	Taille du cylindre [mm]:	40.00
	Type d'arbre:	VDI
	Interface de broche:	Sq. 25/20
	Lubrification:	EXT
8 235 43 009	Porte-outil B6-40x25x44 special	
	Poids [kg]:	2.960
	Insert pour:	VDI 40
	Version:	Special; left
	Taille du cylindre [mm]:	40.00
	Type d'arbre:	VDI
	Interface de broche:	Sq. 25/20
	Lubrification:	EXT
	Remarque:	Insert pour system "Jetstream" from Seco
8 235 43 010	Porte-outil B2-40x25x44 special	
	Poids [kg]:	2.260
	Insert pour:	VDI 40
	Version:	Special; left
	Taille du cylindre [mm]:	40.00
	Type d'arbre:	VDI
	Interface de broche:	Sq. 25/20
	Lubrification:	EXT
	Remarque:	Insert pour system "Jetstream" from Seco
8 239 45 005	Double mandrin à pinces ER 25	
	Poids [kg]:	6.140
	Insert pour:	Principale and sub spindle
	Taille du cylindre [mm]:	40.00
	Type d'arbre:	VDI
	Interface de broche:	ER 25
	Lubrification:	Int/ext
	Distance au centre [mm]:	100
8 239 46 006	Double mandrin à pinces ER 32	
	Poids [kg]:	6.390
	Insert pour:	Principale and sub spindle
	Taille du cylindre [mm]:	40.00
	Type d'arbre:	VDI
	Interface de broche:	ER 32
	Lubrification:	Int/ext
	Distance au centre [mm]:	100
8 239 46 011	Double porte-foret Ø 20	
	Taille du cylindre [mm]:	40.00
	Type d'arbre:	VDI
	Interface de broche:	Ø 20
	Lubrification:	Int/ext
	Distance au centre [mm]:	100

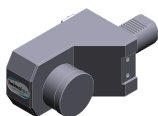
N° d'article	Désignation	
8 239 46 012	Double porte-foret Ø 20	
	Insert pour:	Heavy duty cutting
	Taille du cylindre [mm]:	40.00
	Type d'arbre:	VDI
	Interface de broche:	Ø 20
	Lubrification:	Int/ext
	Distance au centre [mm]:	100
8 239 46 013	Double mandrin à pinces ER 32	
	Insert pour:	Heavy duty cutting
	Taille du cylindre [mm]:	40.00
	Type d'arbre:	VDI
	Interface de broche:	ER 32
	Lubrification:	Int/ext
	Distance au centre [mm]:	100
8 239 47 003	Double porte-foret Ø 25	
	Poids [kg]:	8.390
	Taille du cylindre [mm]:	40.00
	Type d'arbre:	VDI
	Interface de broche:	Ø 25
	Lubrification:	Int/ext
	Distance au centre [mm]:	100
8 239 47 008	Double porte-foret Ø 25	
	Poids [kg]:	8.030
	Insert pour:	Heavy duty cutting
	Taille du cylindre [mm]:	40.00
	Type d'arbre:	VDI
	Interface de broche:	Ø 25
	Lubrification:	Int/ext
	Distance au centre [mm]:	100
8 239 48 000	Double porte-foret Ø 32	
	Taille du cylindre [mm]:	40.00
	Type d'arbre:	VDI
	Interface de broche:	Ø 32
	Lubrification:	Int/ext
	Distance au centre [mm]:	100
8 239 48 009	Double porte-foret Ø 32	
	Insert pour:	Heavy duty cutting
	Taille du cylindre [mm]:	40.00
	Type d'arbre:	VDI
	Interface de broche:	Ø 32
	Lubrification:	Int/ext
	Distance au centre [mm]:	100
8 239 49 007	Double porte-foret Ø 40	
	Poids [kg]:	7.340
	Insert pour:	Heavy duty cutting
	Taille du cylindre [mm]:	40.00
	Type d'arbre:	VDI
	Interface de broche:	Ø 40
	Lubrification:	Int/ext
	Distance au centre [mm]:	100

Victor

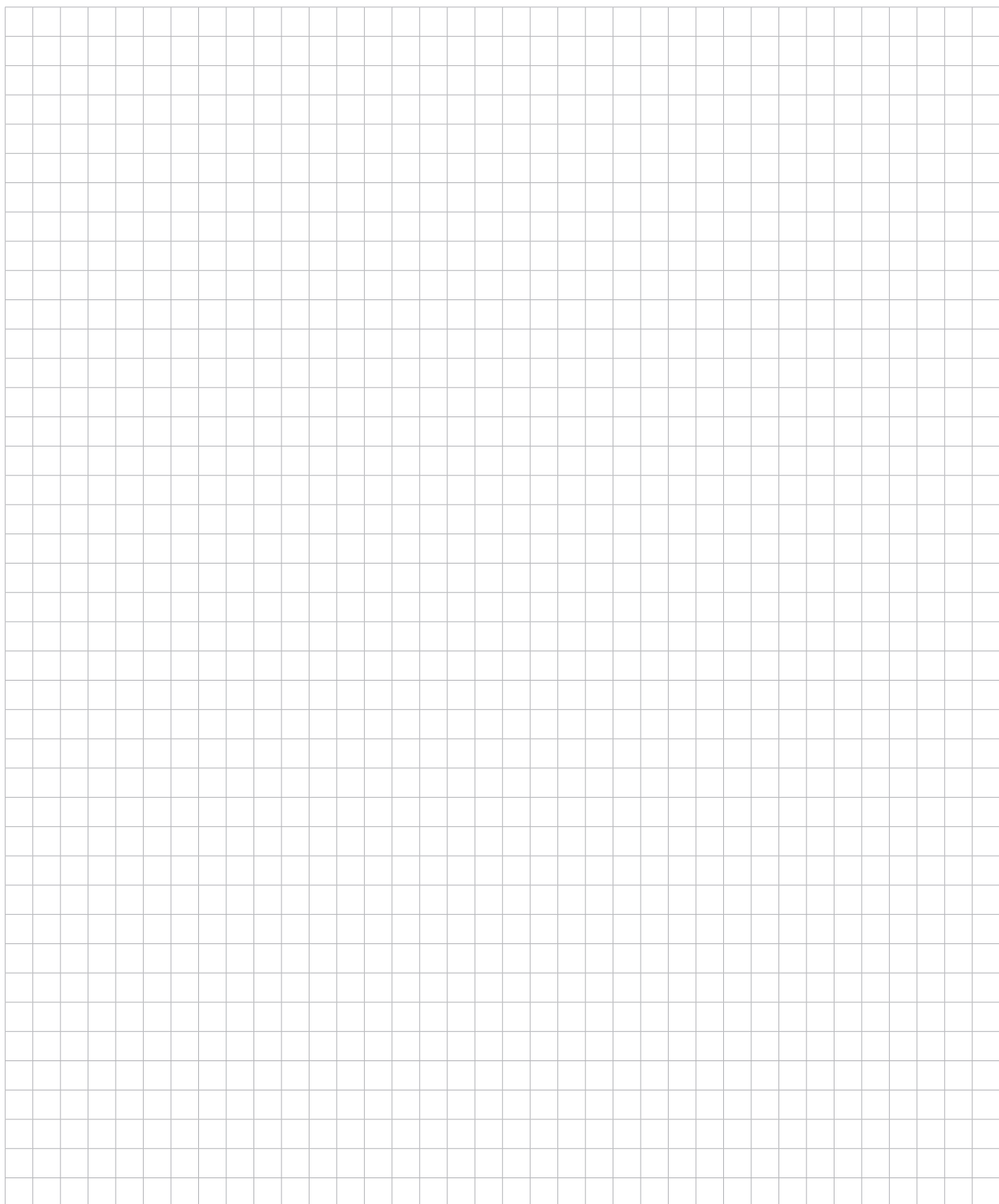
Vturn II 26 YBCV

heimatec®

N° d'article	Désignation	
8 251 45 003	Double porte-outil combiné sq. 25/20	
	Poids [kg]:	5.420
	Taille du cylindre [mm]:	40.00
	Type d'arbre:	VDI
	Interface de broche:	Sq. 25/20
	Lubrification:	EXT
8 259 45 003	Porte-outil à usage multiple 4x sq. 1"	
	Insert pour:	Principale and sub spindle
	Version:	Y-axes offset
	Taille du cylindre [mm]:	40.00
	Type d'arbre:	VDI
	Interface de broche:	Sq. 1" (25,4mm)
		Sq. 1" (25,4mm)
		Sq. 1" (25,4mm)
		Sq. 1" (25,4mm)
	Lubrification:	EXT
8 259 45 004	Porte-outil à usage multiple 4x sq. 25	
	Poids [kg]:	6.460
	Insert pour:	Principale and sub spindle
	Version:	Y-axes offset
	Taille du cylindre [mm]:	40.00
	Type d'arbre:	VDI
	Interface de broche:	Sq. 25
		Sq. 25
		Sq. 25
		Sq. 25
	Lubrification:	EXT
8 259 45 008	Porte-outil à usage multiple 2x sq. 25	
	Poids [kg]:	7.590
	Insert pour:	Broche principale
	Version:	Y-axes offset, left
	Taille du cylindre [mm]:	40.00
	Type d'arbre:	VDI
	Interface de broche:	Sq. 25
		Sq. 25
	Lubrification:	EXT
8 262 49 003	Stock stop VDI 40 - Ø 60 OD turret	
	Poids [kg]:	6.300
	Notation:	rotating
	Version:	left
	Taille du cylindre [mm]:	40.00
	Type d'arbre:	VDI
	Lubrification:	no
	Remarque:	Lenght adjustable
	Distance au centre [mm]:	100
8 262 49 004	Stock stop VDI 40 - Ø 60 OD turret	
	Notation:	reculé
	Version:	right
	Taille du cylindre [mm]:	40.00
	Type d'arbre:	VDI
	Vitesse max [1/min]:	8000
	Lubrification:	no



N° d'article	Désignation	
	Distance au centre [mm]:	100
8 274 43 000	Porte-outil universel D1-40x25	
	Poids [kg]:	3.660
	Taille du cylindre [mm]:	40.00
	Type d'arbre:	VDI
	Interface de broche:	Sq. 25/20
	Lubrification:	EXT
8 274 43 001	Porte-outil D2-40x25	
	Poids [kg]:	4.300
	Taille du cylindre [mm]:	40.00
	Type d'arbre:	VDI
	Interface de broche:	Sq. 25/20
	Lubrification:	EXT
8 274 43 003	Porte-outil universel D1-40x25	
	Poids [kg]:	5.160
	Version:	Special
	Taille du cylindre [mm]:	40.00
	Type d'arbre:	VDI
	Interface de broche:	Sq. 25/20
	Lubrification:	EXT
8 320 43 010	Porte-outil à tronçonner à hauteur réglable SH 32 int	
	Poids [kg]:	2.440
	Version:	universal
	Taille du cylindre [mm]:	40.00
	Type d'arbre:	VDI
	Interface de broche:	Serrage d'outil SH 32
	Lubrification:	Int/ext
	Pression max [bar]:	70
8 320 43 014	Porte-outil à tronçonner à hauteur réglable SH 32 int	
	Taille du cylindre [mm]:	40.00
	Type d'arbre:	VDI
	Interface de broche:	Serrage d'outil SH 32
	Lubrification:	Int/ext
	Pression max [bar]:	70
	Remarque:	Serrage d'outil internal



heimatec.u-tec®

heimatec.com

Produits / Systèmes de changement d'outils /
Système de changement u-tec®



versions voir catalogue



heimatec.easy-quick

heimatec.com

Produits / Systèmes de changement d'outils /
Système de changement rapide easy-quick HT



versions voir catalogue



heimatec.Capto™

heimatec.com

Produits / Systèmes de changement d'outils /
Système de changement rapide heimatec.Capto™



versions voir catalogue



heimatec.accessories

heimatec.com

Produits / Accessoires



versions voir catalogue





● succursales HEIMATEC

○ nos représentations dans le monde entier

heimatec[®]

Siège
heimatec GmbH
Outils de précision
Carl-Benz-Str. 4
77871 Renchen
Allemagne

Vous trouverez les coordonnées de nos partenaires commerciaux dans le monde entier sur
notre site internet : <https://heimatec.com/partners>

T +49 7843 9466 0
www.heimatec.com
info@heimatec.com