

Victor  
**Vturn NP 16 CM**



# Hightech von heimatec - Werkzeuge und Systeme für die produktive Dreh- und Fräsbearbeitung

heimatec gehört zu den internationalen Technologie- und Qualitätsführern von Präzisionswerkzeugen und ist auf die Entwicklung und Herstellung von hochpräzisen festen und angetriebenen Werkzeugen für alle CNC-Drehmaschinen, CNC-Dreh-Fräszentren und CNC-Bearbeitungszentren spezialisiert.

Die Produktpalette\* reicht von statischen BMT- und VDI-Werkzeughaltern über angetriebene Werkzeuge bis hin zu hochkomplexen kundenbezogenen Individuallösungen. heimatec, mit Hauptsitz in Renchen, besitzt eine Tochtergesellschaft in Asien und Indien sowie zahlreiche Repräsentanzen und Handelspartner über den ganzen Globus verteilt.

## \*UNSERE PRODUKTE

Feste Werkzeughalter

Angetriebene Werkzeugeinheiten

Präzisionswerkzeuge

Werkzeuge für Dreh- und Bearbeitungszentren

Werkzeuge für Langdrehautomaten

Werkzeugwechsel- und Schnellwechselsysteme

Werkzeugsysteme für die Verzahnungsherstellung

Digitales Werkzeugmanagement

Das Katalog-Werk einschließlich aller seiner Teile ist urheberrechtlich geschützt. Jede Verwertung außerhalb der engen Grenzen des Urheberrechtsgesetzes ist ohne Zustimmung der Rechteinhaber unzulässig und strafbar. Das gilt insbesondere für Vervielfältigungen, Übersetzungen, Mikroverfilmungen und die Einspeicherung und Verarbeitung in elektronischen Systemen.

**heimatec GmbH** behält sich Änderungen technischer Art jederzeit ohne Vorankündigung vor. Dies gilt insbesondere bei Anpassungen an neue oder geänderte internationale Normen oder bei Weiterentwicklungen unserer Produkte oder Herstellungsprozesse.

Die aktuelle Version unserer Allgemeinen Geschäftsbedingungen (AGB) finden Sie auf unserer Webseite.

Artikel-Nr.      Bezeichnung

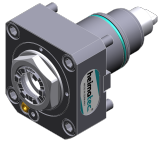
**8 010 44 040**



**Axial-Bohr- und Fräskopf ER 20 AX UT**

Werkzeugantrieb:      Zweiflach (~DIN 1809)  
Schaftgröße [mm]:      45.00  
Schafttyp:      BMT  
Werkzeugaufnahme:      ER 20 A - u-tec  
Übersetzung [i]:      1:1  
Drehmoment max [Nm]:      32  
Drehzahl max [1/min]:      6000  
Drehrichtung:      gleich  
Kühlmittel:      EK  
Hinweis:      Kombilagerung

**8 010 45 129**



**Axial-Bohr- und Fräskopf ER 25 AX UT**

Gewicht [kg]:      1.830  
Werkzeugantrieb:      Zweiflach (~DIN 1809)  
Schaftgröße [mm]:      45.00  
Schafttyp:      BMT  
Werkzeugaufnahme:      ER 25 A - u-tec  
Übersetzung [i]:      1:1  
Drehmoment max [Nm]:      32  
Drehzahl max [1/min]:      10000  
Drehrichtung:      gleich  
Kühlmittel:      EK

**8 010 45 130**

**Axial-Bohr- und Fräskopf ER 25 AX UT IK**

Gewicht [kg]:      2.020  
Werkzeugantrieb:      Zweiflach (~DIN 1809)  
Schaftgröße [mm]:      45.00  
Schafttyp:      BMT  
Werkzeugaufnahme:      ER 25 A - u-tec  
Übersetzung [i]:      1:1  
Drehmoment max [Nm]:      32  
Drehzahl max [1/min]:      6000  
Drehrichtung:      gleich  
Kühlmittel:      IK/EK  
Druck max [bar]:      25  
Hinweis:      Kombilagerung

**8 010 45 202**

**Axial-Bohr- und Fräskopf ER 25 AX UT**

Gewicht [kg]:      1.740  
Werkzeugantrieb:      Zweiflach (~DIN 1809)  
Schaftgröße [mm]:      45.00  
Schafttyp:      BMT  
Werkzeugaufnahme:      ER 25 A - u-tec  
Übersetzung [i]:      1:1  
Drehmoment max [Nm]:      32  
Drehzahl max [1/min]:      10000  
Drehrichtung:      gleich  
Kühlmittel:      EK

**8 010 45 220**



**Axial-Bohr- und Fräskopf ER 25 AX UT IK**


Werkzeugantrieb:      Zweiflach (~DIN 1809)  
Schaftgröße [mm]:      45.00  
Schafttyp:      BMT  
Werkzeugaufnahme:      ER 25 A - u-tec  
Übersetzung [i]:      1:1  
Drehmoment max [Nm]:      50

Artikel-Nr.	Bezeichnung	
	Drehzahl max [1/min]:	15000
	Drehrichtung:	gleich
	Kühlmittel:	IK/EK
	Druck max [bar]:	100
	Hinweis:	Trockenlauf möglich
<b>8 010 46 272</b>	<b>Axial-Bohr- und Fräskopf ER 32 AX UT</b>	
	Werkzeugantrieb:	Zweiflach (~DIN 1809)
	Schaftgröße [mm]:	45.00
	Schafttyp:	BMT
	Werkzeugaufnahme:	ER 32 A - u-tec
	Übersetzung [i]:	1:1
	Drehmoment max [Nm]:	32
	Drehzahl max [1/min]:	8000
	Drehrichtung:	gleich
	Kühlmittel:	EK
	Hinweis:	verstärkte Lagerung
<b>8 010 46 327</b>	<b>Axial-Bohr- und Fräskopf HT 4 IK</b>	
	Gewicht [kg]:	2.200
	Werkzeugantrieb:	Zweiflach (~DIN 1809)
	Schaftgröße [mm]:	45.00
	Schafttyp:	BMT
	Werkzeugaufnahme:	HT 4
	Übersetzung [i]:	1:1
	Drehmoment max [Nm]:	50
	Drehzahl max [1/min]:	15000
	Drehrichtung:	gleich
	Kühlmittel:	IK/EK
	Druck max [bar]:	100
	Hinweis:	Trockenlauf möglich
<b>8 019 45 162</b>	<b>Axial-Bohr- und Fräskopf ER 25 AX UT</b>	
	Zusatzbezeichnung:	achsversetzt
	Werkzeugantrieb:	Zweiflach (~DIN 1809)
	Schaftgröße [mm]:	45.00
	Schafttyp:	BMT
	Werkzeugaufnahme:	ER 25 A - u-tec
	Übersetzung [i]:	1:2
	Drehmoment max [Nm]:	25
	Drehzahl max [1/min]:	12000
	Drehrichtung:	ungleich
	Kühlmittel:	EK
	Hinweis:	verstärkte Lagerung
	Achsversatz [mm]:	42
<b>8 019 45 163</b>	<b>Axial-Bohr- und Fräskopf ER 25 AX UT IK</b>	
	Gewicht [kg]:	5.940
	Zusatzbezeichnung:	achsversetzt; 180°umsetzbar
	Werkzeugantrieb:	Zweiflach (~DIN 1809)
	Schaftgröße [mm]:	45.00
	Schafttyp:	BMT
	Werkzeugaufnahme:	ER 25 A - u-tec
	Übersetzung [i]:	1:2
	Drehmoment max [Nm]:	25
	Drehzahl max [1/min]:	12000
	Drehrichtung:	ungleich

Victor

## Vturn NP 16 CM

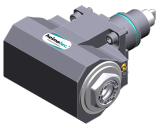
heimatec®

Artikel-Nr.	Bezeichnung	
	Kühlmittel:	IK/EK
	Druck max [bar]:	140
	Hinweis:	verstärkte Lagerung
	Achsversatz [mm]:	42
<b>8 019 45 164</b>	<b>Axial-Bohr- und Fräskopf ER 25 AX UT</b>	
	Zusatzbezeichnung:	achsversetzt
	Werkzeugantrieb:	Zweiflach (~DIN 1809)
	Schaftgröße [mm]:	45.00
	Schafttyp:	BMT
	Werkzeugaufnahme:	ER 25 A - u-tec
	Übersetzung [i]:	1:3
	Drehmoment max [Nm]:	16
	Drehzahl max [1/min]:	18000
	Drehrichtung:	ungleich
	Kühlmittel:	EK
	Hinweis:	verstärkte Lagerung
	Achsversatz [mm]:	42
<b>8 019 45 165</b>	<b>Axial-Bohr- und Fräskopf ER 25 AX UT IK</b>	
	Zusatzbezeichnung:	achsversetzt; 180° umsetzbar
	Werkzeugantrieb:	Zweiflach (~DIN 1809)
	Schaftgröße [mm]:	45.00
	Schafttyp:	BMT
	Werkzeugaufnahme:	ER 25 A - u-tec
	Übersetzung [i]:	1:3
	Drehmoment max [Nm]:	16
	Drehzahl max [1/min]:	18000
	Drehrichtung:	ungleich
	Kühlmittel:	IK/EK
	Druck max [bar]:	140
	Hinweis:	verstärkte Lagerung
	Achsversatz [mm]:	42
<b>8 019 45 174</b>	<b>Axial-Bohr- und Fräskopf ER 25 AX UT IK</b>	
	Zusatzbezeichnung:	achsversetzt
	Werkzeugantrieb:	Zweiflach (~DIN 1809)
	Schaftgröße [mm]:	45.00
	Schafttyp:	BMT
	Werkzeugaufnahme:	ER 25 A - u-tec
	Übersetzung [i]:	2:1
	Drehmoment max [Nm]:	50
	Drehzahl max [1/min]:	3000
	Drehrichtung:	ungleich
	Kühlmittel:	IK/EK
	Druck max [bar]:	140
	Hinweis:	verstärkte Lagerung
	Achsversatz [mm]:	42
<b>8 030 44 098</b>	<b>Winkel-Bohr- und Fräskopf ER 16 AX UT</b>	
	Zusatzbezeichnung:	180° umsetzbar
	Werkzeugantrieb:	Zweiflach (~DIN 1809)
	Schaftgröße [mm]:	45.00
	Schafttyp:	BMT
	Werkzeugaufnahme:	ER 16 A - u-tec
	Übersetzung [i]:	1:4
	Drehmoment max [Nm]:	5

Victor

## Vturn NP 16 CM

heimatec®

Artikel-Nr.	Bezeichnung	
	Drehzahl max [1/min]:	24000
	Drehrichtung:	ungleich
	Kühlmittel:	EK
	Mittenmaß [mm]:	65
<b>8 030 45 270</b>	<b>Winkel-Bohr- und Fräskopf ER 25 AX UT</b>	
	Gewicht [kg]:	5.440
	Zusatzbezeichnung:	180° umsetzbar
	Werkzeugantrieb:	Zweiflach (~DIN 1809)
	Schaftgröße [mm]:	45.00
	Schafttyp:	BMT
	Werkzeugaufnahme:	ER 25 A - u-tec
	Übersetzung [i]:	1:1
	Drehmoment max [Nm]:	50
	Drehzahl max [1/min]:	8000
	Drehrichtung:	ungleich
	Kühlmittel:	EK
	Hinweis:	verstärkte Lagerung
	Mittenmaß [mm]:	65
<b>8 030 45 271</b>	<b>Winkel-Bohr- und Fräskopf ER 25 AX UT IK</b>	
	Gewicht [kg]:	5.740
	Zusatzbezeichnung:	180° umsetzbar
	Werkzeugantrieb:	Zweiflach (~DIN 1809)
	Schaftgröße [mm]:	45.00
	Schafttyp:	BMT
	Werkzeugaufnahme:	ER 25 A - u-tec
	Übersetzung [i]:	1:1
	Drehmoment max [Nm]:	50
	Drehzahl max [1/min]:	8000
	Drehrichtung:	ungleich
	Kühlmittel:	IK/EK
	Druck max [bar]:	140
	Hinweis:	verstärkte Lagerung
	Mittenmaß [mm]:	65
<b>8 030 45 272</b>	<b>Winkel-Fräs- und Bohrkopf ER 25 AX UT</b>	
	Gewicht [kg]:	5.470
	Zusatzbezeichnung:	180° umsetzbar
	Werkzeugantrieb:	Zweiflach (~DIN 1809)
	Schaftgröße [mm]:	45.00
	Schafttyp:	BMT
	Werkzeugaufnahme:	ER 25 A - u-tec
	Übersetzung [i]:	1:1
	Drehmoment max [Nm]:	50
	Drehzahl max [1/min]:	8000
	Drehrichtung:	ungleich
	Kühlmittel:	EK
	Hinweis:	Kombilagerung
	Mittenmaß [mm]:	65

Victor

## Vturn NP 16 CM

heimatec®

Artikel-Nr.

Bezeichnung

**8 030 45 273**



**Winkel-Fräs- und Bohrkopf ER 25 AX UT IK**

Gewicht [kg]:	5.690
Zusatzbezeichnung:	180° umsetzbar
Werkzeugantrieb:	Zweiflach (~DIN 1809)
Schaftgröße [mm]:	45.00
Schafttyp:	BMT
Werkzeugaufnahme:	ER 25 A - u-tec
Übersetzung [i]:	1:1
Drehmoment max [Nm]:	50
Drehzahl max [1/min]:	6000
Drehrichtung:	ungleich
Kühlmittel:	IK/EK
Druck max [bar]:	140
Hinweis:	Kombilagerung
Mittenmaß [mm]:	65

**8 030 45 551**



**Winkel-Bohr- und Fräskopf ER 25 AX UT IK**

Gewicht [kg]:	6.660
Zusatzbezeichnung:	180° umsetzbar
Werkzeugantrieb:	Zweiflach (~DIN 1809)
Schaftgröße [mm]:	45.00
Schafttyp:	BMT
Werkzeugaufnahme:	ER 25 A - u-tec
Übersetzung [i]:	1:1
Drehmoment max [Nm]:	50
Drehzahl max [1/min]:	6000
Drehrichtung:	ungleich
Kühlmittel:	IK/EK
Druck max [bar]:	140
Hinweis:	Kombilagerung
Mittenmaß [mm]:	105

**8 030 45 594**



**Winkel-Bohr- und Fräskopf ER 25 AX UT**

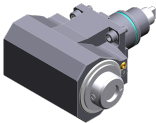

Gewicht [kg]:	5.030
Zusatzbezeichnung:	180° umsetzbar
Werkzeugantrieb:	Zweiflach (~DIN 1809)
Schaftgröße [mm]:	45.00
Schafttyp:	BMT
Werkzeugaufnahme:	ER 25 A - u-tec
Übersetzung [i]:	1:1
Drehmoment max [Nm]:	50
Drehzahl max [1/min]:	12000
Drehrichtung:	ungleich
Kühlmittel:	EK
Mittenmaß [mm]:	65

**8 030 45 595**



**Winkel-Bohr- und Fräskopf ER 25 AX UT IK**

Gewicht [kg]:	5.980
Zusatzbezeichnung:	180° umsetzbar
Werkzeugantrieb:	Zweiflach (~DIN 1809)
Schaftgröße [mm]:	45.00
Schafttyp:	BMT
Werkzeugaufnahme:	ER 25 A - u-tec
Übersetzung [i]:	1:1
Drehmoment max [Nm]:	50
Drehzahl max [1/min]:	12000

Artikel-Nr.	Bezeichnung	
	Drehrichtung:	ungleich
	Kühlmittel:	IK/EK
	Druck max [bar]:	140
	Mittenmaß [mm]:	65
<b>8 030 46 459</b>	<b>Winkel-Bohr- und Fräskopf HT 4 IK</b>	
	Gewicht [kg]:	5.770
	Zusatzbezeichnung:	180° umsetzbar
	Werkzeugantrieb:	Zweiflach (~DIN 1809)
	Schaftgröße [mm]:	45.00
	Schafttyp:	BMT
	Werkzeugaufnahme:	HT 4
	Übersetzung [i]:	1:1
	Drehmoment max [Nm]:	50
	Drehzahl max [1/min]:	10000
	Drehrichtung:	ungleich
	Kühlmittel:	IK/EK
	Druck max [bar]:	140
	Mittenmaß [mm]:	65
<b>8 030 46 460</b>	<b>Winkel-Bohr- und Fräskopf HT 4</b>	
	Gewicht [kg]:	5.530
	Zusatzbezeichnung:	180° umsetzbar
	Werkzeugantrieb:	Zweiflach (~DIN 1809)
	Schaftgröße [mm]:	45.00
	Schafttyp:	BMT
	Werkzeugaufnahme:	HT 4
	Übersetzung [i]:	1:1
	Drehmoment max [Nm]:	50
	Drehzahl max [1/min]:	8000
	Drehrichtung:	ungleich
	Kühlmittel:	EK
	Hinweis:	verstärkte Lagerung
	Mittenmaß [mm]:	65
<b>8 031 44 051</b>	<b>Winkel-Polygonfräskopf Dorn 16</b>	
	Zusatzbezeichnung:	180° umsetzbar
	Werkzeugantrieb:	Zweiflach (~DIN 1809)
	Schaftgröße [mm]:	45.00
	Schafttyp:	BMT
	Werkzeugaufnahme:	Polygondorn 16
	Übersetzung [i]:	1:1
	Drehmoment max [Nm]:	50
	Drehzahl max [1/min]:	6000
	Drehrichtung:	ungleich
	Kühlmittel:	EK
	Hinweis:	Kombilagerung
	Mittenmaß [mm]:	65
<b>8 037 44 016</b>	<b>Winkel-Scheibenfräserkopf Dorn 16</b>	
	Zusatzbezeichnung:	180° umsetzbar
	Ausführung:	± 23° drehbar
	Werkzeugantrieb:	Zweiflach (~DIN 1809)
	Schaftgröße [mm]:	45.00
	Schafttyp:	BMT
	Werkzeugaufnahme:	Fräserwelle 16
	Übersetzung [i]:	2:1

Victor

## Vturn NP 16 CM

heimatec®

Artikel-Nr.	Bezeichnung
-------------	-------------

Drehmoment max [Nm]:	32
Drehzahl max [1/min]:	4000
Drehrichtung:	ungleich
Kühlmittel:	EK
Mittenmaß [mm]:	78

### 8 037 44 038 Winkel-Scheibenfräserkopf Dorn 16

Gewicht [kg]:	4.650
Zusatzbezeichnung:	180° umsetzbar
Ausführung:	± 45° drehbar
Werkzeugantrieb:	Zweiflach (~DIN 1809)
Schaftgröße [mm]:	45.00
Schafttyp:	BMT
Werkzeugaufnahme:	Fräserwelle 16
Übersetzung [i]:	2:1
Drehmoment max [Nm]:	32
Drehzahl max [1/min]:	4000
Drehrichtung:	ungleich
Kühlmittel:	EK
Mittenmaß [mm]:	78



### 8 043 44 014 Schwenkkopf +135°/-30° verst ER16AX UTIK



Zusatzbezeichnung:	achsversetzt
Werkzeugantrieb:	Zweiflach (~DIN 1809)
Schaftgröße [mm]:	45.00
Schafttyp:	BMT
Werkzeugaufnahme:	ER 16 A - u-tec
Übersetzung [i]:	1:1
Drehmoment max [Nm]:	25
Drehzahl max [1/min]:	6000
Drehrichtung:	ungleich
Kühlmittel:	IK/EK
Druck max [bar]:	140
Mittenmaß [mm]:	69
Achsversatz [mm]:	60

### 8 043 44 015 Schwenkkopf +135°/-30° verst ER16 AX UT

Gewicht [kg]:	8.710
Zusatzbezeichnung:	achsversetzt
Werkzeugantrieb:	Zweiflach (~DIN 1809)
Schaftgröße [mm]:	45.00
Schafttyp:	BMT
Werkzeugaufnahme:	ER 16 A - u-tec
Übersetzung [i]:	1:1
Drehmoment max [Nm]:	25
Drehzahl max [1/min]:	6000
Drehrichtung:	ungleich
Kühlmittel:	EK
Mittenmaß [mm]:	69
Achsversatz [mm]:	60

Artikel-Nr.	Bezeichnung	
8 043 44 043	<b>Schwenkkopf +105°/-20° verst ER16 AX UT</b>	
		Gewicht [kg]: 5.320 Zusatzbezeichnung: achsversetzt;180° umsetzbar Werkzeugantrieb: Zweiflach (~DIN 1809) Schaftgröße [mm]: 45.00 Schafttyp: BMT Werkzeugaufnahme: ER 16 A - u-tec Übersetzung [i]: 1:1 Drehmoment max [Nm]: 25 Drehzahl max [1/min]: 6000 Drehrichtung: ungleich Kühlmittel: EK Mittenmaß [mm]: 50 Achsversatz [mm]: 35
8 043 45 011	<b>Schwenkkopf +135°/-30° verst ER25AX UT</b>	Gewicht [kg]: 8.950 Zusatzbezeichnung: achsversetzt Werkzeugantrieb: Zweiflach (~DIN 1809) Schaftgröße [mm]: 45.00 Schafttyp: BMT Werkzeugaufnahme: ER 25 A - u-tec Übersetzung [i]: 1:1 Drehmoment max [Nm]: 25 Drehzahl max [1/min]: 6000 Drehrichtung: gleich Kühlmittel: EK Hinweis: Schwenkbereich beachten! verstärkte Lag. Mittenmaß [mm]: 69 Achsversatz [mm]: 60
8 043 45 016	<b>Schwenkkopf +135°/-30° verst ER25AX UT</b>	Gewicht [kg]: 8.920 Zusatzbezeichnung: achsversetzt Ausführung: unter 45° absteckbar Werkzeugantrieb: Zweiflach (~DIN 1809) Schaftgröße [mm]: 45.00 Schafttyp: BMT Werkzeugaufnahme: ER 25 A - u-tec Übersetzung [i]: 1:1 Drehmoment max [Nm]: 25 Drehzahl max [1/min]: 6000 Drehrichtung: gleich Kühlmittel: EK Hinweis: Schwenkbereich beachten! verstärkte Lag. Mittenmaß [mm]: 69 Achsversatz [mm]: 60
8 050 44 030	<b>Mehrspindelbohrkopf ER 16 AX UT</b>	
		Gewicht [kg]: 5.000 Zusatzbezeichnung: achsversetzt Einsatz für: Hauptspindel Ausführung: 2-spindlig Werkzeugantrieb: Zweiflach (~DIN 1809) Schaftgröße [mm]: 45.00 Schafttyp: BMT Werkzeugaufnahme: ER 16 A - u-tec

# Victor

## Vturn NP 16 CM

Artikel-Nr.	Bezeichnung	
	Übersetzung [i]:	1:1
	Drehmoment max [Nm]:	25
	Drehzahl max [1/min]:	6000
	Drehrichtung:	gleich
	Kühlmittel:	EK
	Achsversatz [mm]:	58
<b>8 200 99 000</b>	<b>Abdeckplatte 75,0x 75,0x 5,0</b>	
	Gewicht [kg]:	0.480
	Schaftgröße [mm]:	45.00
	Schafttyp:	BMT
<b>8 202 00 011</b>	<b>Grundhalter Längsaufnahme FN 12</b>	
	Gewicht [kg]:	0.700
	Zusatzbezeichnung:	180° umsetzbar
	Schafttyp:	BMT
	Masch. Seit. Aufnahme:	Zentrierfeder b 15
	Werkzeugaufnahme:	Schnittstelle FN 12
	Kühlmittel:	EK
	Mittenmaß [mm]:	15
<b>8 224 02 003</b>	<b>Abstechhalter SH 26</b>	
	Gewicht [kg]:	1.190
	Zusatzbezeichnung:	180° umsetzbar
	Einsatz für:	Stechschwert 26
	Ausführung:	Spannschaft seitlich am Revolver
	Schafttyp:	BMT
	Masch. Seit. Aufnahme:	Zentrierfeder b 15
	Werkzeugaufnahme:	Spannschaft SH 26
	Kühlmittel:	EK
<b>8 224 03 011</b>	<b>Abstechhalter SH 32</b>	
	Gewicht [kg]:	1.230
	Zusatzbezeichnung:	180° umsetzbar
	Einsatz für:	Stechschwert 32
	Ausführung:	Spannschaft seitlich am Revolver
	Schafttyp:	BMT
	Masch. Seit. Aufnahme:	Zentrierfeder b 15
	Werkzeugaufnahme:	Spannschaft SH 32
	Kühlmittel:	EK
<b>8 224 03 014</b>	<b>Kombi-Drehstahlhalter Vkt. 3/4" IK</b>	
	Gewicht [kg]:	2.540
	Zusatzbezeichnung:	180° umsetzbar
	Schafttyp:	BMT
	Masch. Seit. Aufnahme:	Zentrierfeder b 15
	Werkzeugaufnahme:	Vkt. 3/4" (19,05mm)
		Vkt. 3/4" (19,05mm)
	Kühlmittel:	IK/EK
	Druck max [bar]:	100
	Hinweis:	Keilleiste



Artikel-Nr.	Bezeichnung	
8 224 03 017	<b>Kombi-Drehstahlhalter Vkt. 3/4"</b> 	Gewicht [kg]: 2.550
		Zusatzbezeichnung: 180° umsetzbar
8 224 04 003	<b>Kombi-Drehstahlhalter Vkt. 20</b>	Schafttyp: BMT
		Masch. Seit. Aufnahme: Zentrierfeder b 15
		Werkzeugaufnahme: Vkt. 3/4" (19,05mm)
		Kühlmittel: EK
		Gewicht [kg]: 2.510
		Zusatzbezeichnung: 180° umsetzbar
		Schafttyp: BMT
8 224 04 060	<b>Kombi-Drehstahlhalter Vkt. 20 IK</b> 	Masch. Seit. Aufnahme: Zentrierfeder b 15
		Werkzeugaufnahme: Vkt. 20
		Kühlmittel: IK/EK
		Druck max [bar]: 100
		Hinweis: Keilleiste
		Gewicht [kg]: 2.650
		Zusatzbezeichnung: 180° umsetzbar
8 224 04 063	<b>Kombi-Drehstahlhalter Vkt. 20 IK</b> 	Masch. Seit. Aufnahme: Zentrierfeder b 15
		Werkzeugaufnahme: Vkt. 20
		Kühlmittel: IK/EK
		Druck max [bar]: 100
		Hinweis: Einsetzbarkeit unbedingt prüfen! Keilleiste
		Gewicht [kg]: 2.050
		Schafttyp: BMT
8 224 05 011	<b>Kombi-Drehstahlhalter Vkt. 25</b>	Masch. Seit. Aufnahme: Zentrierfeder b 15
		Werkzeugaufnahme: Vkt. 25
		Kühlmittel: EK
		Gewicht [kg]: 3.050
		Zusatzbezeichnung: 180° umsetzbar
		Schafttyp: BMT
8 224 05 030	<b>Kombi-Drehstahlhalter Vkt. 25 IK</b> 	Masch. Seit. Aufnahme: Zentrierfeder b 15
		Werkzeugaufnahme: Vkt. 25
		Kühlmittel: IK/EK
		Druck max [bar]: 100
		Hinweis: Keilleiste
		Gewicht [kg]: 3.030
		Zusatzbezeichnung: 180° umsetzbar

Artikel-Nr.	Bezeichnung	
<b>8 240 07 005</b>	<b>Bohrstangenhalter Ø 1"</b>	
	Gewicht [kg]:	3.490
	Zusatzbezeichnung:	180° umsetzbar
	Schafttyp:	BMT
	Masch. Seit. Aufnahme:	Zentrierfeder b 15
	Werkzeugaufnahme:	Ø 1" (25,4mm)
	Kühlmittel:	IK/EK
	Mittenmaß [mm]:	65
<b>8 240 07 010</b>	<b>Bohrstangenhalter Ø 1 1/4"</b>	
	Gewicht [kg]:	3.320
	Zusatzbezeichnung:	180° umsetzbar
	Schafttyp:	BMT
	Masch. Seit. Aufnahme:	Zentrierfeder b 15
	Werkzeugaufnahme:	Ø 1 1/4" (31,75mm)
	Kühlmittel:	IK/EK
	Druck max [bar]:	140
	Mittenmaß [mm]:	65
<b>8 240 07 039</b>	<b>Bohrstangenhalter Ø 25</b>	
	Gewicht [kg]:	3.520
	Zusatzbezeichnung:	180° umsetzbar
	Schafttyp:	BMT
	Masch. Seit. Aufnahme:	Zentrierfeder b 15
	Werkzeugaufnahme:	Ø 25
	Kühlmittel:	IK/EK
	Mittenmaß [mm]:	65
<b>8 240 08 003</b>	<b>Bohrstangenhalter Ø 32</b>	
	Gewicht [kg]:	3.320
	Zusatzbezeichnung:	180° umsetzbar
	Schafttyp:	BMT
	Masch. Seit. Aufnahme:	Zentrierfeder b 15
	Werkzeugaufnahme:	Ø 32
	Kühlmittel:	IK/EK
	Druck max [bar]:	80
	Mittenmaß [mm]:	65
<b>8 240 08 016</b>	<b>Bohrstangenhalter Ø 1 1/2"</b>	
	Gewicht [kg]:	3.130
	Zusatzbezeichnung:	180° umsetzbar
	Schafttyp:	BMT
	Masch. Seit. Aufnahme:	Zentrierfeder b 15
	Werkzeugaufnahme:	Ø 1 1/2" (38,1mm)
	Kühlmittel:	IK/EK
	Mittenmaß [mm]:	65
<b>8 240 09 014</b>	<b>Bohrstangenhalter Ø 40</b>	
	Zusatzbezeichnung:	180° umsetzbar
	Schafttyp:	BMT
	Masch. Seit. Aufnahme:	Zentrierfeder b 15
	Werkzeugaufnahme:	Ø 40
	Kühlmittel:	IK/EK
	Druck max [bar]:	80
	Mittenmaß [mm]:	65

Artikel-Nr.	Bezeichnung	
<b>8 244 04 000</b>	<b>Kombi-Plandrehhalter Vkt. 20</b>	
	Gewicht [kg]:	3.930
	Einsatz für:	Haupt- und Gegenspindel
	Schafttyp:	BMT
	Masch. Seit. Aufnahme:	Zentrierfeder b 15
	Werkzeugaufnahme:	Vkt. 20
	Kühlmittel:	EK
	Druck max [bar]:	80
<b>8 244 04 007</b>	<b>Kombi-Plandrehhalter Vkt. 3/4"</b>	
	Einsatz für:	Haupt- und Gegenspindel
	Schafttyp:	BMT
	Masch. Seit. Aufnahme:	Zentrierfeder b 15
	Werkzeugaufnahme:	Vkt. 3/4" (19,05mm)
	Kühlmittel:	EK
<b>8 244 04 022</b>	<b>Kombi-Plandrehhalter Vkt. 20 IK</b>	
	Gewicht [kg]:	2.200
	Einsatz für:	Haupt- und Gegenspindel
	Schafttyp:	BMT
	Masch. Seit. Aufnahme:	Zentrierfeder b 15
	Werkzeugaufnahme:	Vkt. 20
	Kühlmittel:	IK/EK
	Druck max [bar]:	100
	Hinweis:	Keilleiste
<b>8 244 04 029</b>	<b>Kombi-Plandrehhalter Vkt. 20 IK</b>	
	Einsatz für:	Haupt- und Gegenspindel
	Schafttyp:	BMT
	Masch. Seit. Aufnahme:	Zentrierfeder b 15
	Werkzeugaufnahme:	Vkt. 20
	Kühlmittel:	IK/EK
	Druck max [bar]:	100
<b>8 244 05 009</b>	<b>Kombi-Plandrehhalter Vkt. 25</b>	
	Gewicht [kg]:	4.320
	Einsatz für:	Haupt- und Gegenspindel
	Ausführung:	Sonder
	Schafttyp:	BMT
	Masch. Seit. Aufnahme:	Zentrierfeder b 15
	Werkzeugaufnahme:	Vkt. 25
	Kühlmittel:	EK
<b>8 250 05 004</b>	<b>Mehrfach-Aufnahmehalter C 3 IK</b>	
	Gewicht [kg]:	2.100
	Einsatz für:	Haupt- und Gegenspindel
	Ausführung:	rechts
	Schafttyp:	BMT
	Masch. Seit. Aufnahme:	Zentrierfeder b 15
	Werkzeugaufnahme:	heimatec Capto(TM) C 3
		heimatec Capto(TM) C 3
	Kühlmittel:	IK
	Hinweis:	Einsetzbarkeit prüfen; Werkzeuglänge beachten!
	Achsversatz [mm]:	27
		27

Victor

## Vturn NP 16 CM

heimatec®

Artikel-Nr.	Bezeichnung	
<b>8 320 02 012</b>	<b>Abstechhalter höhenverstellbar SH 26 IK</b>	
	Gewicht [kg]:	1.270
	Zusatzbezeichnung:	180° umsetzbar
	Schafttyp:	BMT
	Masch. Seit. Aufnahme:	Zentrierfeder b 15
	Werkzeugaufnahme:	Spannschaft SH 26
	Kühlmittel:	IK/EK
	Druck max [bar]:	70
<b>8 320 02 013</b>	<b>Abstechhalter höhenverstellbar SH 26 IK</b>	
	Gewicht [kg]:	1.360
	Zusatzbezeichnung:	180° umsetzbar
	Schafttyp:	BMT
	Masch. Seit. Aufnahme:	Zentrierfeder b 15
	Werkzeugaufnahme:	Spannschaft SH 26
	Kühlmittel:	IK/EK
	Druck max [bar]:	70
	Hinweis:	Spannschaft innenliegend
<b>8 320 03 011</b>	<b>Abstechhalter höhenverstellbar SH 32 IK</b>	
	Gewicht [kg]:	1.330
	Zusatzbezeichnung:	180° umsetzbar
	Schafttyp:	BMT
	Masch. Seit. Aufnahme:	Zentrierfeder b 15
	Werkzeugaufnahme:	Spannschaft SH 32
	Kühlmittel:	IK/EK
	Druck max [bar]:	70
<b>8 320 03 018</b>	<b>Abstechhalter höhenverstellbar SH 32 IK</b>	
	Gewicht [kg]:	1.480
	Zusatzbezeichnung:	180° umsetzbar
	Schafttyp:	BMT
	Masch. Seit. Aufnahme:	Zentrierfeder b 15
	Werkzeugaufnahme:	Spannschaft SH 32
	Kühlmittel:	IK/EK
	Druck max [bar]:	70
	Hinweis:	Spannschaft innenliegend
<b>8 320 03 023</b>	<b>Abstechhalter höhenverstellbar SH 32 IK</b>	
	Gewicht [kg]:	1.590
	Schafttyp:	BMT
	Masch. Seit. Aufnahme:	Zentrierfeder b 15
	Werkzeugaufnahme:	Spannschaft SH 32
	Kühlmittel:	IK/EK
	Druck max [bar]:	70
	Hinweis:	mit zurückgesetzter Schwertaufnahme; Einsetzbarkeit
<b>8 320 03 051</b>	<b>Abstechhalter höhenverstellbar SH 32 IK</b>	
	Gewicht [kg]:	1.230
	Zusatzbezeichnung:	180° umsetzbar
	Ausführung:	Spannschaft mitte Revolver
	Schafttyp:	BMT
	Masch. Seit. Aufnahme:	Zentrierfeder b 15
	Werkzeugaufnahme:	Spannschaft SH 32
	Kühlmittel:	IK/EK
	Druck max [bar]:	70



● heimatec-Niederlassungen

○ unsere weltweiten Vertretungen

**heimatec**<sup>®</sup>

**heimatec GmbH**  
Präzisionswerkzeuge  
Carl-Benz-Str. 4  
77871 Renchen  
Deutschland

T +49 7843 9466 0  
www.heimatec.de  
info@heimatec.de

Die Kontaktdaten unserer weltweiten Handelspartner finden Sie auf unserer Internetseite:  
<https://heimatec.com/handelspartner>