

Victor
Vturn S 26 CM



Technologie de pointe HEIMATEC - Outils et systèmes pour l'usinage productif en tournage et fraisage

HEIMATEC fait partie des leaders internationaux en technologie et qualité des outils de précision et est spécialisé dans le développement et la fabrication d'outils fixes et porte-outils motorisés de haute précision pour les tours CNC, les centres de tournage-fraisage CNC et les centres d'usinage CNC.

La gamme de produits* s'étend des porte-outils BMT et VDI statiques aux outils motorisés, en passant par des solutions individuelles hautement complexes adaptées aux besoins des clients. HEIMATEC, dont le siège est à RENCHEN, possède une filiale en Asie et Inde ainsi que de nombreuses représentations et partenaires commerciaux répartis dans le monde entier.

*NOS PRODUITS

Porte-outils fixes

Unités d'outils motorisés

Outils de précision

Outils pour centres de tournage et d'usinage

Outils pour automates de décolletage

Systèmes de changement d'outils et systèmes de changement rapide

Systèmes d'outils pour la fabrication de dentures

Gestion numérique des outils

L'œuvre du catalogue, y compris toutes ses parties, est protégée par le droit d'auteur. Toute exploitation en dehors des limites étroites de la loi sur le droit d'auteur est interdite sans l'accord des titulaires des droits et est passible de sanctions. Cela s'applique notamment aux reproductions, traductions, microfilmages et à l'enregistrement et au traitement au moyen de systèmes électroniques.

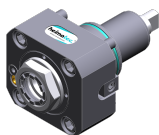
HEIMATEC GmbH se réserve le droit d'apporter des modifications techniques à tout moment et sans préavis. Cela s'applique notamment aux adaptations de nouvelles normes internationales aux modifications, aux développements de nos produits et aux différents processus de fabrication.

La version actuelle de nos conditions générales de vente (CGV) est disponible sur notre site web.

N° d'article

Désignation

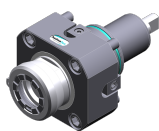
8 010 66 145



Tête de perçage et de fraisage axiale ER 32 AX UT

Notation:	180° reversible
Entraînement d'outil:	Méplat (~DIN 1809)
Taille du cylindre [mm]:	65.00
Type d'arbre:	BMT
Interface de broche:	ER 32 A - u-tec
Rapport de démultiplication [i]:	1:1
Couple max [Nm]:	70
Vitesse max [1/min]:	12000
Sens de rotation:	identique
Lubrification:	EXT
Pression max [bar]:	140

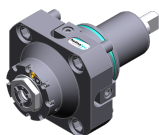
8 010 67 132



Tête de perçage et de fraisage axiale ER 40 AX UT

Poids [kg]:	4.870
Entraînement d'outil:	Méplat (~DIN 1809)
Taille du cylindre [mm]:	65.00
Type d'arbre:	BMT
Interface de broche:	ER 40 A - u-tec
Rapport de démultiplication [i]:	1:1
Couple max [Nm]:	50
Vitesse max [1/min]:	5000
Sens de rotation:	identique
Lubrification:	EXT
Remarque:	Roulements combiné

8 013 64 008



Tête de perçage et de fraisage axiale ER 16 AX UT

Poids [kg]:	4.050
Entraînement d'outil:	Méplat (~DIN 1809)
Taille du cylindre [mm]:	65.00
Type d'arbre:	BMT
Interface de broche:	ER 16 A - u-tec
Rapport de démultiplication [i]:	1:4
Couple max [Nm]:	5
Vitesse max [1/min]:	24000
Sens de rotation:	identique
Lubrification:	EXT

8 013 64 009



Tête de perçage et de fraisage axiale ER 16 AX UT int

Entraînement d'outil:	Méplat (~DIN 1809)
Taille du cylindre [mm]:	65.00
Type d'arbre:	BMT
Interface de broche:	ER 16 A - u-tec
Rapport de démultiplication [i]:	1:4
Couple max [Nm]:	5
Vitesse max [1/min]:	24000
Sens de rotation:	identique
Lubrification:	Int/ext
Pression max [bar]:	100

N° d'article Désignation

8 019 61 000



Tête de perçage et de fraisage axiale CHC

Poids [kg]:	10.690
Notation:	180° reversible, IC-300
Version:	no protection contre les éclaboussures
Entraînement d'outil:	Méplat (~DIN 1809)
Taille du cylindre [mm]:	65.00
Type d'arbre:	BMT
Interface de broche:	CHC
Rapport de démultiplication [i]:	1:0,75
Vitesse max [1/min]:	4500
Sens de rotation:	opposé
Lubrification:	no
Distance au centre [mm]:	100
Décalage de l'axe [mm]:	174,9

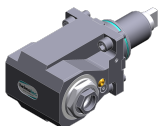
8 030 66 169



Tête de perçage et de fraisage radiale ER 32 AS UT int

Poids [kg]:	10.550
Notation:	180° reversible
Entraînement d'outil:	Méplat (~DIN 1809)
Taille du cylindre [mm]:	65.00
Type d'arbre:	BMT
Interface de broche:	ER 32 A - u-tec
Rapport de démultiplication [i]:	2:1
Couple max [Nm]:	80
Vitesse max [1/min]:	3000
Sens de rotation:	opposé
Lubrification:	Int/ext
Pression max [bar]:	140
Remarque:	Sens de rotation respecter; roulements combiné
Distance au centre [mm]:	100

8 030 66 260



Tête de perçage et de fraisage radiale ER 32 AS UT

Poids [kg]:	9.260
Notation:	180° reversible
Entraînement d'outil:	Méplat (~DIN 1809)
Taille du cylindre [mm]:	65.00
Type d'arbre:	BMT
Interface de broche:	ER 32 A - u-tec
Rapport de démultiplication [i]:	1:1
Couple max [Nm]:	70
Vitesse max [1/min]:	10000
Sens de rotation:	identique
Lubrification:	EXT
Distance au centre [mm]:	100

8 030 66 261



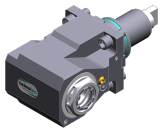
Tête de perçage et de fraisage radiale ER 32 AS UT int

Poids [kg]:	9.440
Notation:	180° reversible
Entraînement d'outil:	Méplat (~DIN 1809)
Taille du cylindre [mm]:	65.00
Type d'arbre:	BMT
Interface de broche:	ER 32 A - u-tec
Rapport de démultiplication [i]:	1:1
Couple max [Nm]:	70
Vitesse max [1/min]:	10000
Sens de rotation:	identique

N° d'article Désignation

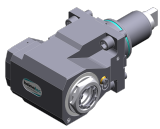
Lubrification: Int/ext
Pression max [bar]: 140
Distance au centre [mm]: 100

8 030 66 269 Tête de perçage et de fraisage radiale ER 32 AX UT



Notation: 180° reversible
Entraînement d'outil: Méplat (~DIN 1809)
Taille du cylindre [mm]: 65.00
Type d'arbre: BMT
Interface de broche: ER 32 A - u-tec
Rapport de démultiplication [i]: 1:1
Couple max [Nm]: 70
Vitesse max [1/min]: 10000
Sens de rotation: identique
Lubrification: EXT
Distance au centre [mm]: 100

8 030 66 270 Tête de perçage et de fraisage radiale ER 32 AX UT int



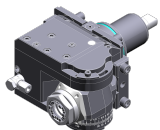
Poids [kg]: 9.980
Notation: 180° reversible
Entraînement d'outil: Méplat (~DIN 1809)
Taille du cylindre [mm]: 65.00
Type d'arbre: BMT
Interface de broche: ER 32 A - u-tec
Rapport de démultiplication [i]: 1:1
Couple max [Nm]: 70
Vitesse max [1/min]: 10000
Sens de rotation: identique
Lubrification: Int/ext
Pression max [bar]: 140
Distance au centre [mm]: 100

8 030 67 165 Tête de perçage et de fraisage radiale ER 40 AX UT



Poids [kg]: 10.540
Notation: 180° reversible
Entraînement d'outil: Méplat (~DIN 1809)
Taille du cylindre [mm]: 65.00
Type d'arbre: BMT
Interface de broche: ER 40 u-tec
Rapport de démultiplication [i]: 1:1
Couple max [Nm]: 50
Vitesse max [1/min]: 6000
Sens de rotation: identique
Lubrification: EXT
Remarque: Roulements combiné
Distance au centre [mm]: 100

8 043 65 000 Tête pivotante +135°/-30° adj. ER25 AX UT





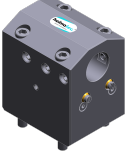
Poids [kg]: 10.800
Notation: désaxé; 180° reversible
Entraînement d'outil: Méplat (~DIN 1809)
Taille du cylindre [mm]: 65.00
Type d'arbre: BMT
Interface de broche: ER 25 A - u-tec
Rapport de démultiplication [i]: 1:1
Couple max [Nm]: 25




N° d'article	Désignation	
	Vitesse max [1/min]: Sens de rotation: Lubrification: Remarque: Distance au centre [mm]: Décalage de l'axe [mm]:	6000 identique EXT roulements renforcés; Respecter la longueur de l'outil ! 69 60
8 100 16 000	Outil de base radiale ø17,1 / minus	
	Notation: Insert pour: Entraînement d'outil: Taille du cylindre [mm]: Type d'arbre: Interface de broche: Rapport de démultiplication [i]: Vitesse max [1/min]: Sens de rotation: Lubrification: Distance au centre [mm]:	180° reversible Angle handpiece or extension CN01 Méplat (~DIN 1809) 65.00 BMT Interface ø17,1 / M17x1 1:1 6000 opposé no 100
8 202 10 009	Plaque de base logement longitudinal FN 12	
	Poids [kg]: Notation: Type d'arbre: Machine. Seit. réception: Interface de broche: Lubrification:	1.490 180° reversible BMT Ressort de centrage b 18 Interface FN 12 EXT
8 209 14 006	Adaptateur pour VDI 40	
	Poids [kg]: Notation: Insert pour: Type d'arbre: Machine. Seit. réception: Interface de broche: Lubrification: Distance au centre [mm]:	7.650 180° reversible Principale and sub spindle BMT Ressort de centrage b 18 DIN 69880 - 40 EXT 100
8 224 12 014	Porte-outil à tronçonner sq. 25	
	Poids [kg]:	2.320
8 224 13 015	Porte-outil à tronçonner SH 32	
	Poids [kg]: Insert pour: Version: Type d'arbre: Machine. Seit. réception: Interface de broche: Lubrification:	1.870 Lame de tronçonnage 32 Serrage d'outil sur le côté du revolver BMT Ressort de centrage b 18 Serrage d'outil SH 32 EXT


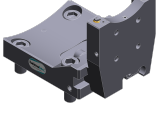


N° d'article	Désignation	
8 224 14 026	Porte-outil combiné sq. 20 int	
	Poids [kg]: Type d'arbre: Machine. Seit. réception: Interface de broche:	3.795 BMT Ressort de centrage b 18 Sq. 20 Sq. 20
	Lubrification: Pression max [bar]: Remarque:	Int/ext 100 Key rail
8 224 14 027	Porte-outil combiné sq. 20 int	
	Poids [kg]: Notation: Type d'arbre: Machine. Seit. réception: Interface de broche:	4.600 180° reversible BMT Ressort de centrage b 18 Sq. 20 Sq. 20
	Lubrification: Pression max [bar]: Remarque:	Int/ext 100 Key rail
8 224 15 005	Porte-outil combiné sq. 25	
	Poids [kg]: Machine. Seit. réception: Interface de broche: Lubrification: Pression max [bar]:	3.960 Ressort de centrage b 18 Sq. 25 EXT 80
8 224 15 006	Porte-outil combiné sq. 25	
	Poids [kg]: Notation: Machine. Seit. réception: Interface de broche:	4.590 180° reversible Ressort de centrage b 18 Sq. 25 Sq. 25
	Lubrification: Pression max [bar]:	EXT 80
8 224 15 015	Porte-outil combiné sq. 1"	
	Poids [kg]: Machine. Seit. réception: Interface de broche: Lubrification:	3.930 Ressort de centrage b 18 Sq. 1" (25,4mm) EXT
8 224 15 016	Porte-outil combiné sq. 1"	
	Poids [kg]: Type d'arbre: Machine. Seit. réception: Interface de broche:	4.580 BMT Ressort de centrage b 18 Sq. 1" (25,4mm) Sq. 1" (25,4mm)
	Lubrification:	EXT

N° d'article	Désignation	
8 224 15 052	Porte-outil combiné sq. 25 int Type d'arbre: Machine. Seit. réception: Interface de broche: Lubrification: Pression max [bar]: Remarque:	BMT Ressort de centrage b 18 Sq. 25 Sq. 25 Int/ext 100 Key rail
		
8 224 15 053	Porte-outil combiné sq. 25 int Poids [kg]: Notation: Type d'arbre: Machine. Seit. réception: Interface de broche: Lubrification: Pression max [bar]: Remarque:	4.690 180° reversible BMT Ressort de centrage b 18 Sq. 25 Sq. 25 Int/ext 100 Key rail
		
8 224 15 056	Porte-outil combiné sq. 1" int Notation: Type d'arbre: Machine. Seit. réception: Interface de broche: Lubrification: Pression max [bar]: Remarque:	180° reversible BMT Ressort de centrage b 18 Sq. 1" (25,4mm) Sq. 1" (25,4mm) Int/ext 100 Key rail
		
8 229 16 012	Outil de base C 4 int Poids [kg]: Notation: Version: Type d'arbre: Machine. Seit. réception: Interface de broche: Lubrification: Remarque: Décalage de l'axe [mm]:	3.300 180° reversible right BMT Ressort de centrage b 18 heimatec Capto(TM) C 4 INT Vérifier l'utilisabilité; Respecter la longueur de l'outil ! 31
		
8 240 15 026	Outil de base ABS 50 int/ext Poids [kg]: Notation: Insert pour: Type d'arbre: Machine. Seit. réception: Interface de broche: Lubrification: Distance au centre [mm]:	7.800 180° reversible Principale and sub spindle BMT Ressort de centrage b 18 ABS 50 Int/ext 100
		

N° d'article	Désignation	
8 240 16 026	Mandrin à pinces ER 32	
	Poids [kg]:	6.820
	Notation:	180° reversible
	Type d'arbre:	BMT
	Machine. Seit. réception:	Ressort de centrage b 18
	Interface de broche:	ER 32
	Lubrification:	Int/ext
	Remarque:	Insert reversible
	Distance au centre [mm]:	100
8 240 17 050	Porte-outils pour barre d'alésage Ø 25	
	Poids [kg]:	10.730
	Notation:	180° reversible
	Insert pour:	Principale and sub spindle
	Type d'arbre:	BMT
	Machine. Seit. réception:	Ressort de centrage b 18
	Interface de broche:	Ø 25
	Lubrification:	Int/ext
	Pression max [bar]:	80
	Distance au centre [mm]:	100
8 240 17 063	Porte-outils pour barre d'alésage Ø 1 1/4"	
	Poids [kg]:	10.500
	Notation:	180° reversible
	Insert pour:	Principale and sub spindle
	Type d'arbre:	BMT
	Machine. Seit. réception:	Ressort de centrage b 18
	Interface de broche:	Ø 1 1/4" (31,75mm)
	Lubrification:	Int/ext
	Distance au centre [mm]:	100
8 240 18 049	Porte-outils pour barre d'alésage Ø 32	
	Poids [kg]:	10.480
	Notation:	180° reversible
	Insert pour:	Principale and sub spindle
	Type d'arbre:	BMT
	Machine. Seit. réception:	Ressort de centrage b 18
	Interface de broche:	Ø 32
	Lubrification:	Int/ext
	Pression max [bar]:	80
	Distance au centre [mm]:	100
8 240 18 091	Porte-outils pour barre d'alésage Ø 1 1/2"	
	Poids [kg]:	10.110
	Notation:	180° reversible
	Type d'arbre:	BMT
	Machine. Seit. réception:	Ressort de centrage b 18
	Interface de broche:	Ø 1 1/2" (38,1mm)
	Lubrification:	Int/ext
	Distance au centre [mm]:	100

N° d'article	Désignation	
8 240 19 043	Porte-outils pour barre d'alésage Ø 40	
	Poids [kg]:	10.050
	Notation:	180° reversible
	Insert pour:	Principale and sub spindle
	Type d'arbre:	BMT
	Machine. Seit. réception:	Ressort de centrage b 18
	Interface de broche:	Ø 40
	Lubrification:	Int/ext
	Pression max [bar]:	80
	Distance au centre [mm]:	100
8 240 19 051	Porte-outils pour barre d'alésage Ø 50	
	Poids [kg]:	9.340
	Notation:	180° reversible
	Insert pour:	Principale and sub spindle
	Type d'arbre:	BMT
	Machine. Seit. réception:	Ressort de centrage b 18
	Interface de broche:	Ø 50
	Lubrification:	Int/ext
	Pression max [bar]:	80
	Distance au centre [mm]:	100
8 240 19 137	Porte-outils pour barre d'alésage Ø 2"	
	Poids [kg]:	7.060
	Notation:	180° reversible
	Type d'arbre:	BMT
	Machine. Seit. réception:	Ressort de centrage b 18
	Interface de broche:	Ø 2" (50,8mm)
	Lubrification:	Int/ext
	Distance au centre [mm]:	80
8 244 15 005	Porte-outil combiné à dresser la face sq. 25	
	Poids [kg]:	6.510
	Type d'arbre:	BMT
	Machine. Seit. réception:	Centering key slot b 18
	Interface de broche:	Sq. 25
	Lubrification:	EXT
	Pression max [bar]:	80
8 244 15 006	Porte-outil combiné à dresser la face sq. 1"	
	Poids [kg]:	6.530
	Type d'arbre:	BMT
	Machine. Seit. réception:	Centering key slot b 18
	Interface de broche:	Sq. 1" (25,4mm)
	Lubrification:	EXT
8 253 17 056	Double porte-foret Ø 25	
	Poids [kg]:	7.300
	Notation:	180° reversible
	Insert pour:	Principale and sub spindle
	Machine. Seit. réception:	Ressort de centrage b 18
	Interface de broche:	Ø 25
	Lubrification:	Int/ext
	Remarque:	Special

N° d'article	Désignation	
	Distance au centre [mm]:	70/110
8 253 17 097	Porte-foret à usage multiple, double Ø 25	
	Poids [kg]:	8.110
	Notation:	180° reversible
	Insert pour:	Principale and sub spindle
	Type d'arbre:	BMT
	Machine. Seit. réception:	Ressort de centrage b 18
	Interface de broche:	Ø 25 Ø 25 Ø 25 Ø 25 Ø 25 Ø 25
	Lubrification:	Int/ext
	Distance au centre [mm]:	36/75/114
8 253 17 115	Porte-foret à usage multiple Ø 1 1/4"	
	Poids [kg]:	8.950
	Notation:	180° reversible
	Type d'arbre:	BMT
	Machine. Seit. réception:	Ressort de centrage b 18
	Interface de broche:	Ø 1 1/4" (31,75mm) Ø 1 1/4" (31,75mm)
	Lubrification:	Int/ext
	Distance au centre [mm]:	70/110
8 253 18 005	Double porte-foret Ø 1 1/4"	
	Poids [kg]:	9.100
	Notation:	180° reversible
	Insert pour:	Principale and sub spindle
	Type d'arbre:	BMT
	Machine. Seit. réception:	Ressort de centrage b 18
	Interface de broche:	Ø 1 1/4" (31,75mm)
	Lubrification:	Int/ext
	Distance au centre [mm]:	56/107
8 253 18 006	Double porte-foret Ø 32	
	Poids [kg]:	8.860
	Notation:	180° reversible
	Insert pour:	Principale and sub spindle
	Type d'arbre:	BMT
	Machine. Seit. réception:	Ressort de centrage b 18
	Interface de broche:	Ø 32 Ø 32
	Lubrification:	Int/ext
	Remarque:	Special
	Distance au centre [mm]:	70/110
8 259 17 009	Double porte-foret Ø 1"	
	Notation:	180° reversible
	Insert pour:	Principale and sub spindle
	Machine. Seit. réception:	Ressort de centrage b 18
	Interface de broche:	Ø 1" (25,4mm)
	Lubrification:	Int/ext
	Remarque:	Special

N° d'article	Désignation
	Distance au centre [mm]: 70/110
8 320 12 017	Porte-outil à tronçonner à hauteur réglable SH 26 int
	Poids [kg]: 1.980 Notation: 180° reversible Type d'arbre: BMT Machine. Seit. réception: Ressort de centrage b 18 Interface de broche: Serrage d'outil SH 26 Lubrification: Int/ext Pression max [bar]: 70
8 320 13 005	Porte-outil à tronçonner à hauteur réglable SH 32 int
	Poids [kg]: 2.120 Notation: 180° reversible Type d'arbre: BMT Machine. Seit. réception: Ressort de centrage b 18 Interface de broche: Serrage d'outil SH 32 Lubrification: Int/ext Pression max [bar]: 70
8 320 13 019	Porte-outil à tronçonner à hauteur réglable SH 32 int
	Notation: 180° reversible Type d'arbre: BMT Machine. Seit. réception: Ressort de centrage b 18 Interface de broche: Serrage d'outil SH 32 Lubrification: Int/ext Pression max [bar]: 70 Remarque: avec offset cut-off tool holder; utilisabilité
8 320 13 020	Porte-outil à tronçonner à hauteur réglable SH 32 int
	Poids [kg]: 2.240 Notation: 180° reversible Type d'arbre: BMT Machine. Seit. réception: Ressort de centrage b 18 Interface de broche: Serrage d'outil SH 32 Lubrification: Int/ext Pression max [bar]: 70 Remarque: Serrage d'outil internal
8 320 19 020	Porte-outil à tronçonner à hauteur réglable 845 int
	Notation: 180° reversible Type d'arbre: BMT Machine. Seit. réception: Ressort de centrage b 18 Interface de broche:  System 845 Lubrification: INT Pression max [bar]: 70 Remarque: Serrage d'outil internal

heimatec.u-tec®

heimatec.com

Produits / Systèmes de changement d'outils /
Système de changement u-tec®



versions voir catalogue



heimatec.easy-quick

heimatec.com

Produits / Systèmes de changement d'outils /
Système de changement rapide easy-quick HT



versions voir catalogue



heimatec.Capto™

heimatec.com

Produits / Systèmes de changement d'outils /
Système de changement rapide heimatec.Capto™



versions voir catalogue



heimatec.accessories

heimatec.com

Produits / Accessoires



versions voir catalogue





● succursales HEIMATEC

○ nos représentations dans le monde entier

heimatec[®]

Siège
heimatec GmbH
Outils de précision
Carl-Benz-Str. 4
77871 Renchen
Allemagne

T +49 7843 9466 0
www.heimatec.com
info@heimatec.com

Vous trouverez les coordonnées de nos partenaires commerciaux dans le monde entier sur
notre site internet : <https://heimatec.com/partners>