

Nakamura  
**TW-20 (24  
Stationen)**



# Technologie de pointe HEIMATEC - Outils et systèmes pour l'usinage productif en tournage et fraisage

HEIMATEC fait partie des leaders internationaux en technologie et qualité des outils de précision et est spécialisé dans le développement et la fabrication d'outils fixes et porte-outils motorisés de haute précision pour les tours CNC, les centres de tournage-fraisage CNC et les centres d'usinage CNC.

La gamme de produits\* s'étend des porte-outils BMT et VDI statiques aux outils motorisés, en passant par des solutions individuelles hautement complexes adaptées aux besoins des clients. HEIMATEC, dont le siège est à RENCHEN, possède une filiale en Asie et Inde ainsi que de nombreuses représentations et partenaires commerciaux répartis dans le monde entier.

## \*NOS PRODUITS

Porte-outils fixes

Unités d'outils motorisés

Outils de précision

Outils pour centres de tournage et d'usinage

Outils pour automates de décolletage

Systèmes de changement d'outils et systèmes de changement rapide

Systèmes d'outils pour la fabrication de dentures

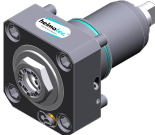
Gestion numérique des outils

L'œuvre du catalogue, y compris toutes ses parties, est protégée par le droit d'auteur. Toute exploitation en dehors des limites étroites de la loi sur le droit d'auteur est interdite sans l'accord des titulaires des droits et est passible de sanctions. Cela s'applique notamment aux reproductions, traductions, microfilmages et à l'enregistrement et au traitement au moyen de systèmes électroniques.

HEIMATEC GmbH se réserve le droit d'apporter des modifications techniques à tout moment et sans préavis. Cela s'applique notamment aux adaptations de nouvelles normes internationales aux modifications, aux développements de nos produits et aux différents processus de fabrication.

La version actuelle de nos conditions générales de vente (CGV) est disponible sur notre site web.

N° d'article	Désignation
<b>8 010 64 003</b>	<b>Tête de perçage et de fraisage axiale weldon 12 int</b> Entraînement d'outil: Méplat (~DIN 1809) Taille du cylindre [mm]: 65.00 Type d'arbre: BMT Interface de broche: Weldon (DIN 1835 b) 12 Rapport de démultiplication [i]: 1:1 Couple max [Nm]: 50 Vitesse max [1/min]: 6000 Sens de rotation: identique Lubrification: Int/ext Pression max [bar]: 25
<b>8 010 64 005</b>	<b>Tête de perçage et de fraisage axiale weldon 12</b> Entraînement d'outil: Méplat (~DIN 1809) Taille du cylindre [mm]: 65.00 Type d'arbre: BMT Interface de broche: Weldon (DIN 1835 b) 12 Rapport de démultiplication [i]: 1:1 Couple max [Nm]: 50 Vitesse max [1/min]: 6000 Sens de rotation: identique Lubrification: EXT
<b>8 010 64 006</b>	<b>Tête de perçage et de fraisage axiale weldon 14 int</b> Entraînement d'outil: Méplat (~DIN 1809) Taille du cylindre [mm]: 65.00 Type d'arbre: BMT Interface de broche: Weldon (DIN 1835 b) 14 Rapport de démultiplication [i]: 1:1 Couple max [Nm]: 50 Vitesse max [1/min]: 6000 Sens de rotation: identique Lubrification: Int/ext
<b>8 010 65 005</b>	<b>Tête de perçage et de fraisage axiale weldon 16</b> Poids [kg]: 2.920 Entraînement d'outil: Méplat (~DIN 1809) Taille du cylindre [mm]: 65.00 Type d'arbre: BMT Interface de broche: Weldon (DIN 1835 b) 16 Rapport de démultiplication [i]: 1:1 Couple max [Nm]: 50 Vitesse max [1/min]: 6000 Sens de rotation: identique Lubrification: EXT
<b>8 010 65 006</b>	<b>Tête de perçage et de fraisage axiale weldon 16 int</b> Entraînement d'outil: Méplat (~DIN 1809) Taille du cylindre [mm]: 65.00 Type d'arbre: BMT Interface de broche: Weldon (DIN 1835 b) 16 Rapport de démultiplication [i]: 1:1 Couple max [Nm]: 50 Vitesse max [1/min]: 6000 Sens de rotation: identique Lubrification: Int/ext Pression max [bar]: 25

N° d'article	Désignation
<b>8 010 65 017</b>	<b>Tête de perçage et de fraisage axiale ER 25 AX UT int</b> Poids [kg]: 2.800 Entraînement d'outil: Méplat (~DIN 1809) Taille du cylindre [mm]: 65.00 Type d'arbre: BMT Interface de broche: ER 25 A - u-tec Rapport de démultiplication [i]: 1:1 Couple max [Nm]: 50 Vitesse max [1/min]: 6000 Sens de rotation: identique Lubrification: Int/ext Pression max [bar]: 25 Remarque: roulements renforcés
<b>8 010 65 020</b>	<b>Tête de perçage et de fraisage axiale ER 25 AX UT int</b> Poids [kg]: 2.700 Entraînement d'outil: Méplat (~DIN 1809) Taille du cylindre [mm]: 65.00 Type d'arbre: BMT Interface de broche: ER 25 A - u-tec Rapport de démultiplication [i]: 1:1 Couple max [Nm]: 50 Vitesse max [1/min]: 6000 Sens de rotation: identique Lubrification: Int/ext Pression max [bar]: 25
<b>8 010 65 021</b>	<b>Tête de perçage et de fraisage axiale ER 25 AX UT</b> Poids [kg]: 2.670 Entraînement d'outil: Méplat (~DIN 1809) Taille du cylindre [mm]: 65.00 Type d'arbre: BMT Interface de broche: ER 25 A - u-tec Rapport de démultiplication [i]: 1:1 Couple max [Nm]: 50 Vitesse max [1/min]: 6000 Sens de rotation: identique Lubrification: EXT
<b>8 010 65 022</b>	<b>Axial milling and drill holder ER 25 AX UT int</b>  Entraînement d'outil: Méplat (~DIN 1809) Taille du cylindre [mm]: 65.00 Type d'arbre: BMT Interface de broche: ER 25 A - u-tec Rapport de démultiplication [i]: 1:1 Couple max [Nm]: 50 Vitesse max [1/min]: 5000 Sens de rotation: identique Lubrification: Int/ext Pression max [bar]: 100 Remarque: Roulements combiné; l'utilisation sans arrosage est possible

N° d'article

Désignation

**8 010 65 023**



**Axial milling and drill holder ER 25 AX UT**

Poids [kg]:	3.950
Entraînement d'outil:	Méplat (~DIN 1809)
Taille du cylindre [mm]:	65.00
Type d'arbre:	BMT
Interface de broche:	ER 25 A - u-tec
Rapport de démultiplication [i]:	1:1
Couple max [Nm]:	50
Vitesse max [1/min]:	5000
Sens de rotation:	identique
Lubrification:	EXT
Remarque:	Roulements combiné

**8 010 65 038**



**Tête de perçage et de fraisage axiale ER 25 AX UT int**

Entraînement d'outil:	Méplat (~DIN 1809)
Taille du cylindre [mm]:	65.00
Type d'arbre:	BMT
Interface de broche:	ER 25 A - u-tec
Rapport de démultiplication [i]:	1:1
Couple max [Nm]:	50
Vitesse max [1/min]:	5000
Sens de rotation:	identique
Lubrification:	Int/ext
Pression max [bar]:	100
Remarque:	L'utilisation sans arrosage est possible

**8 010 66 002**

**Tête de perçage et de fraisage axiale ER 32 int**

Poids [kg]:	2.920
Entraînement d'outil:	Méplat (~DIN 1809)
Taille du cylindre [mm]:	65.00
Type d'arbre:	BMT
Interface de broche:	ER 32
Rapport de démultiplication [i]:	1:1
Couple max [Nm]:	50
Vitesse max [1/min]:	6000
Sens de rotation:	identique
Lubrification:	Int/ext
Pression max [bar]:	25

**8 010 66 003**

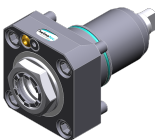
**Tête de perçage et de fraisage axiale ER 32**

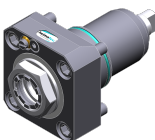
Poids [kg]:	2.880
Entraînement d'outil:	Méplat (~DIN 1809)
Taille du cylindre [mm]:	65.00
Type d'arbre:	BMT
Interface de broche:	ER 32
Rapport de démultiplication [i]:	1:1
Couple max [Nm]:	50
Vitesse max [1/min]:	6000
Sens de rotation:	identique
Lubrification:	EXT

N° d'article	Désignation
--------------	-------------

<b>8 010 66 017</b>	<b>Tête de perçage et de fraisage axiale HT 4</b>
Poids [kg]:	2.860
Entraînement d'outil:	Méplat (~DIN 1809)
Taille du cylindre [mm]:	65.00
Type d'arbre:	BMT
Interface de broche:	HT 4
Rapport de démultiplication [i]:	1:1
Couple max [Nm]:	50
Vitesse max [1/min]:	6000
Sens de rotation:	identique
Lubrification:	EXT
Remarque:	roulements renforcés

<b>8 010 66 043</b>	<b>Tête de perçage et de fraisage axiale ER 32 int</b>
Poids [kg]:	3.000
Entraînement d'outil:	Méplat (~DIN 1809)
Taille du cylindre [mm]:	65.00
Type d'arbre:	BMT
Interface de broche:	ER 32
Rapport de démultiplication [i]:	1:1
Couple max [Nm]:	50
Vitesse max [1/min]:	6000
Sens de rotation:	identique
Lubrification:	Int/ext
Pression max [bar]:	25
Remarque:	roulements renforcés

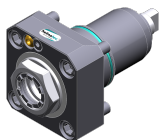
<b>8 010 66 050</b>	<b>Axial milling and drill holder ER 32 AX UT</b>
	
Poids [kg]:	3.920
Entraînement d'outil:	Méplat (~DIN 1809)
Taille du cylindre [mm]:	65.00
Type d'arbre:	BMT
Interface de broche:	ER 32 A - u-tec
Rapport de démultiplication [i]:	1:1
Couple max [Nm]:	50
Vitesse max [1/min]:	5000
Sens de rotation:	identique
Lubrification:	EXT
Remarque:	Roulements combiné

<b>8 010 66 067</b>	<b>Axial milling and drill holder ER 32 AX UT int</b>
	
Poids [kg]:	4.030
Entraînement d'outil:	Méplat (~DIN 1809)
Taille du cylindre [mm]:	65.00
Type d'arbre:	BMT
Interface de broche:	ER 32 A - u-tec
Rapport de démultiplication [i]:	1:1
Couple max [Nm]:	50
Vitesse max [1/min]:	5000
Sens de rotation:	identique
Lubrification:	Int/ext
Pression max [bar]:	100
Remarque:	Roulements combiné; Trockenauf possible

N° d'article

Désignation

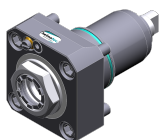
8 010 66 126



**Tête de perçage et de fraisage axiale ER 32 AX UT**

Poids [kg]:	4.080
Entraînement d'outil:	Méplat (~DIN 1809)
Taille du cylindre [mm]:	65.00
Type d'arbre:	BMT
Interface de broche:	ER 32 A - u-tec
Rapport de démultiplication [i]:	1:1
Couple max [Nm]:	50
Vitesse max [1/min]:	6000
Sens de rotation:	identique
Lubrification:	EXT

8 010 66 127



**Tête de perçage et de fraisage axiale ER 32 AX UT int**

Poids [kg]:	4.000
Entraînement d'outil:	Méplat (~DIN 1809)
Taille du cylindre [mm]:	65.00
Type d'arbre:	BMT
Interface de broche:	ER 32 A - u-tec
Rapport de démultiplication [i]:	1:1
Couple max [Nm]:	50
Vitesse max [1/min]:	6000
Sens de rotation:	identique
Lubrification:	Int/ext
Pression max [bar]:	100
Remarque:	L'utilisation sans arrosage est possible

8 010 67 013

**Tête de perçage et de fraisage axiale HT 5**

Poids [kg]:	2.960
Entraînement d'outil:	Méplat (~DIN 1809)
Taille du cylindre [mm]:	65.00
Type d'arbre:	BMT
Interface de broche:	HT 5
Rapport de démultiplication [i]:	1:1
Couple max [Nm]:	50
Vitesse max [1/min]:	6000
Sens de rotation:	identique
Lubrification:	EXT
Remarque:	roulements renforcés

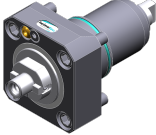
8 010 67 016

**Tête de perçage et de fraisage axiale HT 5 int**

Poids [kg]:	2.990
Entraînement d'outil:	Méplat (~DIN 1809)
Taille du cylindre [mm]:	65.00
Type d'arbre:	BMT
Interface de broche:	HT 5
Rapport de démultiplication [i]:	1:1
Couple max [Nm]:	50
Vitesse max [1/min]:	6000
Sens de rotation:	identique
Lubrification:	Int/ext
Pression max [bar]:	25
Remarque:	roulements renforcés

N° d'article	Désignation
<b>8 010 67 024</b>	<b>Tête de perçage et de fraisage axiale HT 5 int</b>
	Entraînement d'outil: Méplat (~DIN 1809)
	Taille du cylindre [mm]: 65.00
	Type d'arbre: BMT
	Interface de broche: HT 5
	Rapport de démultiplication [i]: 1:1
	Couple max [Nm]: 50
	Vitesse max [1/min]: 6000
	Sens de rotation: identique
	Lubrification: Int/ext
	Pression max [bar]: 25
<b>8 010 67 029</b>	<b>Tête de perçage et de fraisage axiale HT 5 int</b>
	Poids [kg]: 2.960
	Entraînement d'outil: Méplat (~DIN 1809)
	Taille du cylindre [mm]: 65.00
	Type d'arbre: BMT
	Interface de broche: HT 5
	Rapport de démultiplication [i]: 1:1
	Couple max [Nm]: 50
	Vitesse max [1/min]: 6000
	Sens de rotation: identique
	Lubrification: Int/ext
	Pression max [bar]: 70
	Remarque: High pressure version
<b>8 010 67 054</b>	<b>Tête de perçage et de fraisage axiale ER 40 AX UT</b>
	Entraînement d'outil: Méplat (~DIN 1809)
	Taille du cylindre [mm]: 65.00
	Type d'arbre: BMT
	Interface de broche: ER 40 A - u-tec
	Rapport de démultiplication [i]: 1:1
	Couple max [Nm]: 50
	Vitesse max [1/min]: 5000
	Sens de rotation: identique
	Lubrification: EXT
	Remarque: Roulements combiné
<b>8 010 67 062</b>	<b>Tête de perçage et de fraisage axiale weldon 25 int</b>
	Poids [kg]: 4.140
	Entraînement d'outil: Méplat (~DIN 1809)
	Taille du cylindre [mm]: 65.00
	Type d'arbre: BMT
	Interface de broche: Weldon (DIN 1835 b) 25
	Rapport de démultiplication [i]: 1:1
	Couple max [Nm]: 50
	Vitesse max [1/min]: 5000
	Sens de rotation: identique
	Lubrification: Int/ext
	Pression max [bar]: 25
	Remarque: Roulements combiné

N° d'article	Désignation
<b>8 010 67 127</b>	<b>Tête de perçage et de fraisage axiale ER 40 AX UT int</b> Poids [kg]: 4.550 Entraînement d'outil: Méplat (~DIN 1809) Taille du cylindre [mm]: 65.00 Type d'arbre: BMT Interface de broche: ER 40 A - u-tec Rapport de démultiplication [i]: 1:1 Couple max [Nm]: 50 Vitesse max [1/min]: 5000 Sens de rotation: identique Lubrification: Int/ext Pression max [bar]: 25 Remarque: Roulements combiné
<b>8 010 67 128</b>	<b>Tête de perçage et de fraisage axiale ER 40 AX UT</b> Poids [kg]: 4.620 Entraînement d'outil: Méplat (~DIN 1809) Taille du cylindre [mm]: 65.00 Type d'arbre: BMT Interface de broche: ER 40 A - u-tec Rapport de démultiplication [i]: 1:1 Couple max [Nm]: 50 Vitesse max [1/min]: 12000 Sens de rotation: identique Lubrification: EXT Pression max [bar]: 140
<b>8 011 64 003</b>	<b>Tête de fraisage axiale arbre de fraisage combiné 3/4"</b> Poids [kg]: 3.800 Entraînement d'outil: Méplat (~DIN 1809) Taille du cylindre [mm]: 65.00 Type d'arbre: BMT Interface de broche: Arbre de fraisage combiné 3/4" (19,05mm) Rapport de démultiplication [i]: 1:1 Couple max [Nm]: 50 Vitesse max [1/min]: 6000 Sens de rotation: identique Lubrification: EXT Remarque: Taper roller bearings
<b>8 011 64 004</b>	<b>Tête de fraisage axiale arbre de fraisage combiné 16</b> Poids [kg]: 4.110 Entraînement d'outil: Méplat (~DIN 1809) Taille du cylindre [mm]: 65.00 Type d'arbre: BMT Interface de broche: Arbre de fraisage combiné 16 Rapport de démultiplication [i]: 1:1 Couple max [Nm]: 50 Vitesse max [1/min]: 5000 Sens de rotation: identique Lubrification: EXT Remarque: Roulements combiné

N° d'article	Désignation																						
	<b>8 011 64 006 Tête de fraisage axiale arbre de fraisage combiné 3/4"</b>																						
	<table border="0"> <tr><td>Poids [kg]:</td><td>4.060</td></tr> <tr><td>Entraînement d'outil:</td><td>Méplat (~DIN 1809)</td></tr> <tr><td>Taille du cylindre [mm]:</td><td>65.00</td></tr> <tr><td>Type d'arbre:</td><td>BMT</td></tr> <tr><td>Interface de broche:</td><td>Arbre de fraisage combiné 3/4" (19,05mm)</td></tr> <tr><td>Rapport de démultiplication [i]:</td><td>1:1</td></tr> <tr><td>Couple max [Nm]:</td><td>50</td></tr> <tr><td>Vitesse max [1/min]:</td><td>6000</td></tr> <tr><td>Sens de rotation:</td><td>identique</td></tr> <tr><td>Lubrification:</td><td>EXT</td></tr> <tr><td>Remarque:</td><td>Roulements combiné; sans vis de serrage de la fraise</td></tr> </table>	Poids [kg]:	4.060	Entraînement d'outil:	Méplat (~DIN 1809)	Taille du cylindre [mm]:	65.00	Type d'arbre:	BMT	Interface de broche:	Arbre de fraisage combiné 3/4" (19,05mm)	Rapport de démultiplication [i]:	1:1	Couple max [Nm]:	50	Vitesse max [1/min]:	6000	Sens de rotation:	identique	Lubrification:	EXT	Remarque:	Roulements combiné; sans vis de serrage de la fraise
Poids [kg]:	4.060																						
Entraînement d'outil:	Méplat (~DIN 1809)																						
Taille du cylindre [mm]:	65.00																						
Type d'arbre:	BMT																						
Interface de broche:	Arbre de fraisage combiné 3/4" (19,05mm)																						
Rapport de démultiplication [i]:	1:1																						
Couple max [Nm]:	50																						
Vitesse max [1/min]:	6000																						
Sens de rotation:	identique																						
Lubrification:	EXT																						
Remarque:	Roulements combiné; sans vis de serrage de la fraise																						
	<b>8 011 65 013 Tête de fraisage axiale arbre de fraisage combiné 22</b>																						
	<table border="0"> <tr><td>Poids [kg]:</td><td>4.210</td></tr> <tr><td>Entraînement d'outil:</td><td>Méplat (~DIN 1809)</td></tr> <tr><td>Taille du cylindre [mm]:</td><td>65.00</td></tr> <tr><td>Type d'arbre:</td><td>BMT</td></tr> <tr><td>Interface de broche:</td><td>Arbre de fraisage combiné 22</td></tr> <tr><td>Rapport de démultiplication [i]:</td><td>1:1</td></tr> <tr><td>Couple max [Nm]:</td><td>50</td></tr> <tr><td>Vitesse max [1/min]:</td><td>5000</td></tr> <tr><td>Sens de rotation:</td><td>identique</td></tr> <tr><td>Lubrification:</td><td>EXT</td></tr> <tr><td>Remarque:</td><td>Roulements combiné</td></tr> </table>	Poids [kg]:	4.210	Entraînement d'outil:	Méplat (~DIN 1809)	Taille du cylindre [mm]:	65.00	Type d'arbre:	BMT	Interface de broche:	Arbre de fraisage combiné 22	Rapport de démultiplication [i]:	1:1	Couple max [Nm]:	50	Vitesse max [1/min]:	5000	Sens de rotation:	identique	Lubrification:	EXT	Remarque:	Roulements combiné
Poids [kg]:	4.210																						
Entraînement d'outil:	Méplat (~DIN 1809)																						
Taille du cylindre [mm]:	65.00																						
Type d'arbre:	BMT																						
Interface de broche:	Arbre de fraisage combiné 22																						
Rapport de démultiplication [i]:	1:1																						
Couple max [Nm]:	50																						
Vitesse max [1/min]:	5000																						
Sens de rotation:	identique																						
Lubrification:	EXT																						
Remarque:	Roulements combiné																						
	<b>8 011 66 004 Tête de fraisage axiale arbre de fraisage combiné 27</b>																						
	<table border="0"> <tr><td>Entraînement d'outil:</td><td>Méplat (~DIN 1809)</td></tr> <tr><td>Taille du cylindre [mm]:</td><td>65.00</td></tr> <tr><td>Type d'arbre:</td><td>BMT</td></tr> <tr><td>Interface de broche:</td><td>Arbre de fraisage combiné 27</td></tr> <tr><td>Rapport de démultiplication [i]:</td><td>1:1</td></tr> <tr><td>Couple max [Nm]:</td><td>50</td></tr> <tr><td>Vitesse max [1/min]:</td><td>6000</td></tr> <tr><td>Sens de rotation:</td><td>identique</td></tr> <tr><td>Lubrification:</td><td>EXT</td></tr> <tr><td>Remarque:</td><td>Taper roller bearings</td></tr> </table>	Entraînement d'outil:	Méplat (~DIN 1809)	Taille du cylindre [mm]:	65.00	Type d'arbre:	BMT	Interface de broche:	Arbre de fraisage combiné 27	Rapport de démultiplication [i]:	1:1	Couple max [Nm]:	50	Vitesse max [1/min]:	6000	Sens de rotation:	identique	Lubrification:	EXT	Remarque:	Taper roller bearings		
Entraînement d'outil:	Méplat (~DIN 1809)																						
Taille du cylindre [mm]:	65.00																						
Type d'arbre:	BMT																						
Interface de broche:	Arbre de fraisage combiné 27																						
Rapport de démultiplication [i]:	1:1																						
Couple max [Nm]:	50																						
Vitesse max [1/min]:	6000																						
Sens de rotation:	identique																						
Lubrification:	EXT																						
Remarque:	Taper roller bearings																						
	<b>8 011 66 009 Tête de fraisage axiale arbre de fraisage combiné 27</b>																						
	<table border="0"> <tr><td>Entraînement d'outil:</td><td>Méplat (~DIN 1809)</td></tr> <tr><td>Taille du cylindre [mm]:</td><td>65.00</td></tr> <tr><td>Type d'arbre:</td><td>BMT</td></tr> <tr><td>Interface de broche:</td><td>Arbre de fraisage combiné 27</td></tr> <tr><td>Rapport de démultiplication [i]:</td><td>1:1</td></tr> <tr><td>Couple max [Nm]:</td><td>50</td></tr> <tr><td>Vitesse max [1/min]:</td><td>5000</td></tr> <tr><td>Sens de rotation:</td><td>identique</td></tr> <tr><td>Lubrification:</td><td>EXT</td></tr> <tr><td>Remarque:</td><td>Roulements combiné</td></tr> </table>	Entraînement d'outil:	Méplat (~DIN 1809)	Taille du cylindre [mm]:	65.00	Type d'arbre:	BMT	Interface de broche:	Arbre de fraisage combiné 27	Rapport de démultiplication [i]:	1:1	Couple max [Nm]:	50	Vitesse max [1/min]:	5000	Sens de rotation:	identique	Lubrification:	EXT	Remarque:	Roulements combiné		
Entraînement d'outil:	Méplat (~DIN 1809)																						
Taille du cylindre [mm]:	65.00																						
Type d'arbre:	BMT																						
Interface de broche:	Arbre de fraisage combiné 27																						
Rapport de démultiplication [i]:	1:1																						
Couple max [Nm]:	50																						
Vitesse max [1/min]:	5000																						
Sens de rotation:	identique																						
Lubrification:	EXT																						
Remarque:	Roulements combiné																						
	<b>8 011 67 002 Tête de fraisage axiale arbre de fraisage combiné 32</b>																						
	<table border="0"> <tr><td>Entraînement d'outil:</td><td>Méplat (~DIN 1809)</td></tr> <tr><td>Taille du cylindre [mm]:</td><td>65.00</td></tr> <tr><td>Type d'arbre:</td><td>BMT</td></tr> <tr><td>Interface de broche:</td><td>Arbre de fraisage combiné 32</td></tr> <tr><td>Rapport de démultiplication [i]:</td><td>1:1</td></tr> <tr><td>Couple max [Nm]:</td><td>50</td></tr> </table>	Entraînement d'outil:	Méplat (~DIN 1809)	Taille du cylindre [mm]:	65.00	Type d'arbre:	BMT	Interface de broche:	Arbre de fraisage combiné 32	Rapport de démultiplication [i]:	1:1	Couple max [Nm]:	50										
Entraînement d'outil:	Méplat (~DIN 1809)																						
Taille du cylindre [mm]:	65.00																						
Type d'arbre:	BMT																						
Interface de broche:	Arbre de fraisage combiné 32																						
Rapport de démultiplication [i]:	1:1																						
Couple max [Nm]:	50																						

N° d'article	Désignation
	<p>Vitesse max [1/min]: 4000            Sens de rotation: identique            Lubrification: EXT            Remarque: Taper roller bearings</p>
<b>8 013 64 002</b>	<b>Tête de perçage et de fraisage axiale ER 16 AX UT</b>
	<p>Poids [kg]: 3.500            Entraînement d'outil: Méplat (~DIN 1809)            Taille du cylindre [mm]: 65.00            Type d'arbre: BMT            Interface de broche: ER 16 A - u-tec            Rapport de démultiplication [i]: 1:4            Couple max [Nm]: 5            Vitesse max [1/min]: 24000            Sens de rotation: identique            Lubrification: EXT</p>
<b>8 013 65 002</b>	<b>Tête de perçage et de fraisage axiale ER 25 AC int</b>
	<p>Entraînement d'outil: Méplat (~DIN 1809)            Taille du cylindre [mm]: 65.00            Type d'arbre: BMT            Interface de broche: ER 25 A            Rapport de démultiplication [i]: 2:1            Couple max [Nm]: 80            Vitesse max [1/min]: 2000            Sens de rotation: identique            Lubrification: Int/ext            Pression max [bar]: 25</p>
<b>8 014 65 000</b>	<b>Tête de fraisage axiale arbre de fraisage combiné 22</b>
	<p>Poids [kg]: 7.900            Entraînement d'outil: Méplat (~DIN 1809)            Taille du cylindre [mm]: 65.00            Type d'arbre: BMT            Interface de broche: Arbre de fraisage combiné 22            Rapport de démultiplication [i]: 2:1            Couple max [Nm]: 80            Vitesse max [1/min]: 2000            Sens de rotation: identique            Lubrification: EXT</p>
<b>8 019 65 006</b>	<b>Tête de perçage et de fraisage axiale ER 25 AX UT</b>
	<p>Poids [kg]: 6.820            Notation: désaxé; 180° réversible            Entraînement d'outil: Méplat (~DIN 1809)            Taille du cylindre [mm]: 65.00            Type d'arbre: BMT            Interface de broche: ER 25 A - u-tec            Rapport de démultiplication [i]: 1:3            Couple max [Nm]: 12            Vitesse max [1/min]: 15000            Sens de rotation: opposé            Lubrification: EXT            Remarque: roulements renforcés            Décalage de l'axe [mm]: 50</p>

N° d'article Désignation

8 019 65 011



**Tête de perçage et de fraisage axiale ER 25 AX UT int**

Poids [kg]: 8.080  
 Notation: désaxé; 180° reversible  
 Entraînement d'outil: Méplat (~DIN 1809)  
 Taille du cylindre [mm]: 65.00  
 Type d'arbre: BMT  
 Interface de broche: ER 25 A - u-tec  
 Rapport de démultiplication [i]: 1:1  
 Couple max [Nm]: 50  
 Vitesse max [1/min]: 12000  
 Sens de rotation: opposé  
 Lubrification: Int/ext  
 Pression max [bar]: 140  
 Remarque: roulements renforcés  
 Décalage de l'axe [mm]: 50

8 030 62 000

**Tête de perçage et de fraisage radiale weldon 6**

Poids [kg]: 8.160  
 Entraînement d'outil: Méplat (~DIN 1809)  
 Taille du cylindre [mm]: 65.00  
 Type d'arbre: BMT  
 Interface de broche: Weldon (DIN 1835 b) 6  
 Rapport de démultiplication [i]: 1:3  
 Couple max [Nm]: 8  
 Vitesse max [1/min]: 15000  
 Sens de rotation: opposé  
 Lubrification: EXT  
 Distance au centre [mm]: 65

8 030 63 000

**Tête de perçage et de fraisage radiale weldon 8 int**


Notation: 180° reversible  
 Entraînement d'outil: Méplat (~DIN 1809)  
 Taille du cylindre [mm]: 65.00  
 Type d'arbre: BMT  
 Interface de broche: Weldon (DIN 1835 b) 8  
 Rapport de démultiplication [i]: 1:1  
 Couple max [Nm]: 50  
 Vitesse max [1/min]: 6000  
 Sens de rotation: opposé  
 Lubrification: Int/ext  
 Pression max [bar]: 25  
 Distance au centre [mm]: 65

8 030 64 014

**Tête de perçage et de fraisage radiale weldon 10 int**

Notation: 180° reversible  
 Entraînement d'outil: Méplat (~DIN 1809)  
 Taille du cylindre [mm]: 65.00  
 Type d'arbre: BMT  
 Interface de broche: Weldon (DIN 1835 b) 10  
 Rapport de démultiplication [i]: 1:1  
 Couple max [Nm]: 50  
 Vitesse max [1/min]: 6000  
 Sens de rotation: opposé  
 Lubrification: Int/ext  
 Pression max [bar]: 140  
 Remarque: Roulements combiné  
 Distance au centre [mm]: 65

N° d'article	Désignation
<b>8 030 64 022</b>	<b>Tête de perçage et de fraisage radiale weldon 12</b>
	Notation: 180° reversible
	Entraînement d'outil: Méplat (~DIN 1809)
	Taille du cylindre [mm]: 65.00
	Type d'arbre: BMT
	Interface de broche: Weldon (DIN 1835 b) 12
	Rapport de démultiplication [i]: 1:2
	Couple max [Nm]: 16
	Vitesse max [1/min]: 12000
	Sens de rotation: identique
	Lubrification: EXT
	Remarque: roulements renforcés
	Distance au centre [mm]: 80
<b>8 030 65 010</b>	<b>Tête de perçage et de fraisage radiale ER 25</b>
	Notation: 180° reversible
	Entraînement d'outil: Méplat (~DIN 1809)
	Taille du cylindre [mm]: 65.00
	Type d'arbre: BMT
	Interface de broche: ER 25
	Rapport de démultiplication [i]: 1:3
	Couple max [Nm]: 12
	Vitesse max [1/min]: 12000
	Sens de rotation: identique
	Lubrification: EXT
	Remarque: roulements renforcés
	Distance au centre [mm]: 75
<b>8 030 65 014</b>	<b>Tête de perçage et de fraisage radiale ER 25</b>
	Poids [kg]: 8.200
	Entraînement d'outil: Méplat (~DIN 1809)
	Taille du cylindre [mm]: 65.00
	Type d'arbre: BMT
	Interface de broche: ER 25
	Rapport de démultiplication [i]: 1:3
	Couple max [Nm]: 8
	Vitesse max [1/min]: 15000
	Sens de rotation: opposé
	Lubrification: EXT
	Distance au centre [mm]: 65
<b>8 030 65 015</b>	<b>Tête de perçage et de fraisage radiale ER 25 int</b>
	Poids [kg]: 7.720
	Notation: 180° reversible
	Entraînement d'outil: Méplat (~DIN 1809)
	Taille du cylindre [mm]: 65.00
	Type d'arbre: BMT
	Interface de broche: ER 25
	Rapport de démultiplication [i]: 1:3
	Couple max [Nm]: 8
	Vitesse max [1/min]: 15000
	Sens de rotation: opposé
	Lubrification: Int/ext
	Pression max [bar]: 25
	Distance au centre [mm]: 65

N° d'article	Désignation
<b>8 030 65 018</b>	<b>Tête de perçage et de fraisage radiale ER 25 int</b> Notation: 180° reversible Entraînement d'outil: Méplat (~DIN 1809) Taille du cylindre [mm]: 65.00 Type d'arbre: BMT Interface de broche: ER 25 Rapport de démultiplication [i]: 1:1 Couple max [Nm]: 50 Vitesse max [1/min]: 6000 Sens de rotation: opposé Lubrification: Int/ext Pression max [bar]: 70 Remarque: High pressure version Distance au centre [mm]: 65
<b>8 030 65 020</b>	<b>Tête de perçage et de fraisage radiale ER 25 AX UT int</b>  Poids [kg]: 7.900 Notation: 180° reversible Entraînement d'outil: Méplat (~DIN 1809) Taille du cylindre [mm]: 65.00 Type d'arbre: BMT Interface de broche: ER 25 A - u-tec Rapport de démultiplication [i]: 1:2 Couple max [Nm]: 16 Vitesse max [1/min]: 12000 Sens de rotation: identique Lubrification: Int/ext Pression max [bar]: 140 Remarque: roulements renforcés Distance au centre [mm]: 80
<b>8 030 65 025</b>	<b>Tête de perçage et de fraisage radiale ER 25 int</b> Poids [kg]: 8.630 Notation: 180° reversible Entraînement d'outil: Méplat (~DIN 1809) Taille du cylindre [mm]: 65.00 Type d'arbre: BMT Interface de broche: ER 25 Rapport de démultiplication [i]: 1:3 Couple max [Nm]: 12 Vitesse max [1/min]: 12000 Sens de rotation: identique Lubrification: INT Pression max [bar]: 140 Remarque: roulements renforcés Distance au centre [mm]: 75
<b>8 030 65 046</b>	<b>Tête de perçage et de fraisage radiale weldon 16</b> Poids [kg]: 8.060 Notation: 180° reversible Entraînement d'outil: Méplat (~DIN 1809) Taille du cylindre [mm]: 65.00 Type d'arbre: BMT Interface de broche: Weldon (DIN 1835 b) 16 Rapport de démultiplication [i]: 1:1 Couple max [Nm]: 50 Vitesse max [1/min]: 6000 Sens de rotation: opposé

N° d'article Désignation

Lubrification: EXT  
Remarque: Roulements combiné  
Distance au centre [mm]: 65

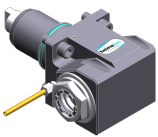
**8 030 66 001 Tête de perçage et de fraisage radiale weldon 20 int**

Poids [kg]: 8.400  
Notation: 180° reversible  
Entraînement d'outil: Méplat (~DIN 1809)  
Taille du cylindre [mm]: 65.00  
Type d'arbre: BMT  
Interface de broche: Weldon (DIN 1835 b) 20  
Rapport de démultiplication [i]: 1:1  
Couple max [Nm]: 50  
Vitesse max [1/min]: 6000  
Sens de rotation: opposé  
Lubrification: Int/ext  
Pression max [bar]: 25  
Remarque: roulements renforcés  
Distance au centre [mm]: 65

**8 030 66 004 Tête de perçage et de fraisage radiale weldon 20 int**

Notation: 180° reversible  
Entraînement d'outil: Méplat (~DIN 1809)  
Taille du cylindre [mm]: 65.00  
Type d'arbre: BMT  
Interface de broche: Weldon (DIN 1835 b) 20  
Rapport de démultiplication [i]: 1,625:1  
Couple max [Nm]: 63  
Vitesse max [1/min]: 6000  
Sens de rotation: opposé  
Lubrification: Int/ext  
Pression max [bar]: 25  
Remarque: roulements renforcés  
Distance au centre [mm]: 65

**8 030 66 078 Angle-mill- and drill holder ER 32 AX UT**



Poids [kg]: 8.340  
Notation: 180° reversible  
Entraînement d'outil: Méplat (~DIN 1809)  
Taille du cylindre [mm]: 65.00  
Type d'arbre: BMT  
Interface de broche: ER 32 A - u-tec  
Rapport de démultiplication [i]: 1:1  
Couple max [Nm]: 50  
Vitesse max [1/min]: 6000  
Sens de rotation: opposé  
Lubrification: EXT  
Remarque: Roulements combiné  
Distance au centre [mm]: 65

**8 030 66 090 Angle-mill- and drill holder ER 32 AX UT int**



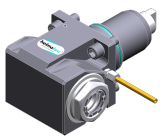
Poids [kg]: 8.240  
Notation: 180° reversible  
Entraînement d'outil: Méplat (~DIN 1809)  
Taille du cylindre [mm]: 65.00  
Type d'arbre: BMT  
Interface de broche: ER 32 A - u-tec

N° d'article

Désignation

Rapport de démultiplication [i]:	1:1
Couple max [Nm]:	50
Vitesse max [1/min]:	6000
Sens de rotation:	opposé
Lubrification:	Int/ext
Pression max [bar]:	140
Remarque:	Roulements combiné
Distance au centre [mm]:	65

8 030 66 103



**Tête de perçage et de fraisage radiale ER 32 AX UT**

Notation:	180° reversible
Entraînement d'outil:	Méplat (~DIN 1809)
Taille du cylindre [mm]:	65.00
Type d'arbre:	BMT
Interface de broche:	ER 32 A - u-tec
Rapport de démultiplication [i]:	2:1
Couple max [Nm]:	63
Vitesse max [1/min]:	3000
Sens de rotation:	opposé
Lubrification:	EXT
Remarque:	Roulements combiné
Distance au centre [mm]:	65

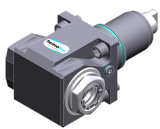
8 030 66 127



**Tête de perçage et de fraisage radiale ER 32 AX UT int**

Notation:	180° reversible
Entraînement d'outil:	Méplat (~DIN 1809)
Taille du cylindre [mm]:	65.00
Type d'arbre:	BMT
Interface de broche:	ER 32 A - u-tec
Rapport de démultiplication [i]:	2:1
Couple max [Nm]:	63
Vitesse max [1/min]:	3000
Sens de rotation:	opposé
Lubrification:	Int/ext
Pression max [bar]:	140
Remarque:	Roulements combiné
Distance au centre [mm]:	65

8 030 66 257



**Tête de perçage et de fraisage radiale ER 32 AX UT int**

Poids [kg]:	7.800
Notation:	180° reversible
Entraînement d'outil:	Méplat (~DIN 1809)
Taille du cylindre [mm]:	65.00
Type d'arbre:	BMT
Interface de broche:	ER 32 A - u-tec
Rapport de démultiplication [i]:	1:1
Couple max [Nm]:	50
Vitesse max [1/min]:	12000
Sens de rotation:	opposé
Lubrification:	Int/ext
Pression max [bar]:	140
Distance au centre [mm]:	65

N° d'article

Désignation

8 030 66 259



**Tête de perçage et de fraisage radiale ER 32 AX UT int**

Poids [kg]:	11.100
Notation:	180° reversible
Entraînement d'outil:	Méplat (~DIN 1809)
Taille du cylindre [mm]:	65.00
Type d'arbre:	BMT
Interface de broche:	ER 32 A - u-tec
Rapport de démultiplication [i]:	1:1
Couple max [Nm]:	50
Vitesse max [1/min]:	6000
Sens de rotation:	opposé
Lubrification:	Int/ext
Pression max [bar]:	140
Remarque:	Roulements combiné
Distance au centre [mm]:	100

8 030 66 263



**Tête de perçage et de fraisage radiale ER 32 AX UT**

Poids [kg]:	7.600
Notation:	180° reversible
Entraînement d'outil:	Méplat (~DIN 1809)
Taille du cylindre [mm]:	65.00
Type d'arbre:	BMT
Interface de broche:	ER 32 A - u-tec
Rapport de démultiplication [i]:	1:1
Couple max [Nm]:	50
Vitesse max [1/min]:	12000
Sens de rotation:	opposé
Lubrification:	EXT
Distance au centre [mm]:	65

8 030 67 003

**Tête de perçage et de fraisage radiale weldon 25 int**

Poids [kg]:	8.720
Notation:	180° reversible
Version:	Special
Entraînement d'outil:	Méplat (~DIN 1809)
Taille du cylindre [mm]:	65.00
Type d'arbre:	BMT
Interface de broche:	Weldon (DIN 1835 b) 25 special
Rapport de démultiplication [i]:	1:1
Couple max [Nm]:	50
Vitesse max [1/min]:	6000
Sens de rotation:	opposé
Lubrification:	Int/ext
Pression max [bar]:	25
Remarque:	roulements renforcés
Distance au centre [mm]:	65

8 030 67 007

**Tête de perçage et de fraisage radiale ER 40**

Poids [kg]:	7.300
Notation:	180° reversible
Entraînement d'outil:	Méplat (~DIN 1809)
Taille du cylindre [mm]:	65.00
Type d'arbre:	BMT
Interface de broche:	ER 40
Rapport de démultiplication [i]:	1,625:1
Couple max [Nm]:	63
Vitesse max [1/min]:	4000

N° d'article	Désignation																												
	<table> <tr> <td>Sens de rotation:</td> <td>opposé</td> </tr> <tr> <td>Lubrification:</td> <td>EXT</td> </tr> <tr> <td>Distance au centre [mm]:</td> <td>65</td> </tr> </table>	Sens de rotation:	opposé	Lubrification:	EXT	Distance au centre [mm]:	65																						
Sens de rotation:	opposé																												
Lubrification:	EXT																												
Distance au centre [mm]:	65																												
<b>8 030 67 008</b>	<b>Tête de perçage et de fraisage radiale ER 40</b>																												
	<table> <tr> <td>Poids [kg]:</td> <td>7.260</td> </tr> <tr> <td>Notation:</td> <td>180° reversible</td> </tr> <tr> <td>Entraînement d'outil:</td> <td>Méplat (~DIN 1809)</td> </tr> <tr> <td>Taille du cylindre [mm]:</td> <td>65.00</td> </tr> <tr> <td>Type d'arbre:</td> <td>BMT</td> </tr> <tr> <td>Interface de broche:</td> <td>ER 40</td> </tr> <tr> <td>Rapport de démultiplication [i]:</td> <td>1:1</td> </tr> <tr> <td>Couple max [Nm]:</td> <td>50</td> </tr> <tr> <td>Vitesse max [1/min]:</td> <td>6000</td> </tr> <tr> <td>Sens de rotation:</td> <td>opposé</td> </tr> <tr> <td>Lubrification:</td> <td>EXT</td> </tr> <tr> <td>Distance au centre [mm]:</td> <td>65</td> </tr> </table>	Poids [kg]:	7.260	Notation:	180° reversible	Entraînement d'outil:	Méplat (~DIN 1809)	Taille du cylindre [mm]:	65.00	Type d'arbre:	BMT	Interface de broche:	ER 40	Rapport de démultiplication [i]:	1:1	Couple max [Nm]:	50	Vitesse max [1/min]:	6000	Sens de rotation:	opposé	Lubrification:	EXT	Distance au centre [mm]:	65				
Poids [kg]:	7.260																												
Notation:	180° reversible																												
Entraînement d'outil:	Méplat (~DIN 1809)																												
Taille du cylindre [mm]:	65.00																												
Type d'arbre:	BMT																												
Interface de broche:	ER 40																												
Rapport de démultiplication [i]:	1:1																												
Couple max [Nm]:	50																												
Vitesse max [1/min]:	6000																												
Sens de rotation:	opposé																												
Lubrification:	EXT																												
Distance au centre [mm]:	65																												
<b>8 030 67 027</b>	<b>Tête de perçage et de fraisage radiale weldon 25 int</b>																												
	<table> <tr> <td>Notation:</td> <td>180° reversible</td> </tr> <tr> <td>Entraînement d'outil:</td> <td>Méplat (~DIN 1809)</td> </tr> <tr> <td>Taille du cylindre [mm]:</td> <td>65.00</td> </tr> <tr> <td>Type d'arbre:</td> <td>BMT</td> </tr> <tr> <td>Interface de broche:</td> <td>Weldon (DIN 1835 b) 25</td> </tr> <tr> <td>Rapport de démultiplication [i]:</td> <td>1:1</td> </tr> <tr> <td>Couple max [Nm]:</td> <td>50</td> </tr> <tr> <td>Vitesse max [1/min]:</td> <td>6000</td> </tr> <tr> <td>Sens de rotation:</td> <td>opposé</td> </tr> <tr> <td>Lubrification:</td> <td>Int/ext</td> </tr> <tr> <td>Pression max [bar]:</td> <td>140</td> </tr> <tr> <td>Remarque:</td> <td>roulements renforcés</td> </tr> <tr> <td>Distance au centre [mm]:</td> <td>65</td> </tr> </table>	Notation:	180° reversible	Entraînement d'outil:	Méplat (~DIN 1809)	Taille du cylindre [mm]:	65.00	Type d'arbre:	BMT	Interface de broche:	Weldon (DIN 1835 b) 25	Rapport de démultiplication [i]:	1:1	Couple max [Nm]:	50	Vitesse max [1/min]:	6000	Sens de rotation:	opposé	Lubrification:	Int/ext	Pression max [bar]:	140	Remarque:	roulements renforcés	Distance au centre [mm]:	65		
Notation:	180° reversible																												
Entraînement d'outil:	Méplat (~DIN 1809)																												
Taille du cylindre [mm]:	65.00																												
Type d'arbre:	BMT																												
Interface de broche:	Weldon (DIN 1835 b) 25																												
Rapport de démultiplication [i]:	1:1																												
Couple max [Nm]:	50																												
Vitesse max [1/min]:	6000																												
Sens de rotation:	opposé																												
Lubrification:	Int/ext																												
Pression max [bar]:	140																												
Remarque:	roulements renforcés																												
Distance au centre [mm]:	65																												
<b>8 030 67 028</b>	<b>Tête de perçage et de fraisage radiale HT 5 int</b>																												
	<table> <tr> <td>Poids [kg]:</td> <td>9.200</td> </tr> <tr> <td>Notation:</td> <td>180° reversible</td> </tr> <tr> <td>Version:</td> <td>Special</td> </tr> <tr> <td>Entraînement d'outil:</td> <td>Méplat (~DIN 1809)</td> </tr> <tr> <td>Taille du cylindre [mm]:</td> <td>65.00</td> </tr> <tr> <td>Type d'arbre:</td> <td>BMT</td> </tr> <tr> <td>Interface de broche:</td> <td>HT 5</td> </tr> <tr> <td>Rapport de démultiplication [i]:</td> <td>1:1</td> </tr> <tr> <td>Couple max [Nm]:</td> <td>50</td> </tr> <tr> <td>Vitesse max [1/min]:</td> <td>6000</td> </tr> <tr> <td>Sens de rotation:</td> <td>opposé</td> </tr> <tr> <td>Lubrification:</td> <td>Int/ext</td> </tr> <tr> <td>Pression max [bar]:</td> <td>25</td> </tr> <tr> <td>Distance au centre [mm]:</td> <td>91</td> </tr> </table>	Poids [kg]:	9.200	Notation:	180° reversible	Version:	Special	Entraînement d'outil:	Méplat (~DIN 1809)	Taille du cylindre [mm]:	65.00	Type d'arbre:	BMT	Interface de broche:	HT 5	Rapport de démultiplication [i]:	1:1	Couple max [Nm]:	50	Vitesse max [1/min]:	6000	Sens de rotation:	opposé	Lubrification:	Int/ext	Pression max [bar]:	25	Distance au centre [mm]:	91
Poids [kg]:	9.200																												
Notation:	180° reversible																												
Version:	Special																												
Entraînement d'outil:	Méplat (~DIN 1809)																												
Taille du cylindre [mm]:	65.00																												
Type d'arbre:	BMT																												
Interface de broche:	HT 5																												
Rapport de démultiplication [i]:	1:1																												
Couple max [Nm]:	50																												
Vitesse max [1/min]:	6000																												
Sens de rotation:	opposé																												
Lubrification:	Int/ext																												
Pression max [bar]:	25																												
Distance au centre [mm]:	91																												
<b>8 030 67 037</b>	<b>Tête de perçage et de fraisage radiale weldon 25 int</b>																												
	<table> <tr> <td>Notation:</td> <td>180° reversible</td> </tr> <tr> <td>Entraînement d'outil:</td> <td>Méplat (~DIN 1809)</td> </tr> <tr> <td>Taille du cylindre [mm]:</td> <td>65.00</td> </tr> <tr> <td>Type d'arbre:</td> <td>BMT</td> </tr> <tr> <td>Interface de broche:</td> <td>Weldon (DIN 1835 b) 25</td> </tr> <tr> <td>Rapport de démultiplication [i]:</td> <td>2:1</td> </tr> <tr> <td>Couple max [Nm]:</td> <td>63</td> </tr> <tr> <td>Vitesse max [1/min]:</td> <td>3000</td> </tr> </table>	Notation:	180° reversible	Entraînement d'outil:	Méplat (~DIN 1809)	Taille du cylindre [mm]:	65.00	Type d'arbre:	BMT	Interface de broche:	Weldon (DIN 1835 b) 25	Rapport de démultiplication [i]:	2:1	Couple max [Nm]:	63	Vitesse max [1/min]:	3000												
Notation:	180° reversible																												
Entraînement d'outil:	Méplat (~DIN 1809)																												
Taille du cylindre [mm]:	65.00																												
Type d'arbre:	BMT																												
Interface de broche:	Weldon (DIN 1835 b) 25																												
Rapport de démultiplication [i]:	2:1																												
Couple max [Nm]:	63																												
Vitesse max [1/min]:	3000																												

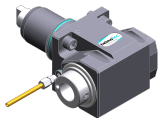
N° d'article

Désignation

Sens de rotation: opposé  
Lubrification: Int/ext  
Pression max [bar]: 25  
Remarque: roulements renforcés  
Distance au centre [mm]: 65

8 030 67 088

**Tête de perçage et de fraisage radiale HT 5 int**



Poids [kg]: 8.420  
Notation: 180° reversible  
Entraînement d'outil: Méplat (~DIN 1809)  
Taille du cylindre [mm]: 65.00  
Type d'arbre: BMT  
Interface de broche: HT 5  
Rapport de démultiplication [i]: 1:1  
Couple max [Nm]: 50  
Vitesse max [1/min]: 6000  
Sens de rotation: opposé  
Lubrification: Int/ext  
Pression max [bar]: 140  
Remarque: Roulements combiné  
Distance au centre [mm]: 65

8 030 67 120

**Tête de perçage et de fraisage radiale weldon 25**

Notation: 180° reversible  
Entraînement d'outil: Méplat (~DIN 1809)  
Taille du cylindre [mm]: 65.00  
Type d'arbre: BMT  
Interface de broche: Weldon (DIN 1835 b) 25  
Rapport de démultiplication [i]: 2:1  
Couple max [Nm]: 63  
Vitesse max [1/min]: 3000  
Sens de rotation: opposé  
Lubrification: EXT  
Remarque: Roulements combiné  
Distance au centre [mm]: 65

8 030 67 140

**Tête de perçage et de fraisage radiale ER 40 AX UT**

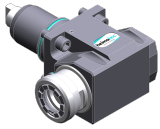


Notation: 180° reversible  
Entraînement d'outil: Méplat (~DIN 1809)  
Taille du cylindre [mm]: 65.00  
Type d'arbre: BMT  
Interface de broche: ER 40 A - u-tec  
Rapport de démultiplication [i]: 1:1  
Couple max [Nm]: 50  
Vitesse max [1/min]: 12000  
Sens de rotation: opposé  
Lubrification: EXT  
Pression max [bar]: 140  
Remarque: roulements renforcés  
Distance au centre [mm]: 65

## N° d'article

## Désignation

8 030 67 156

**Tête de perçage et de fraisage radiale ER 40 AX UT int**

Notation:	180° reversible
Entraînement d'outil:	Méplat (~DIN 1809)
Taille du cylindre [mm]:	65.00
Type d'arbre:	BMT
Interface de broche:	ER 40 A - u-tec
Rapport de démultiplication [i]:	1:1
Couple max [Nm]:	50
Vitesse max [1/min]:	6000
Sens de rotation:	opposé
Lubrification:	Int/ext
Pression max [bar]:	140
Remarque:	roulements renforcés
Distance au centre [mm]:	65

8 037 64 004

**Tête de fraisage radiale pour fraise-scie arbor 16**

Poids [kg]:	12.840
Notation:	180° reversible
Version:	± 10° pivotante
Entraînement d'outil:	Méplat (~DIN 1809)
Taille du cylindre [mm]:	65.00
Type d'arbre:	BMT
Interface de broche:	Arbre de fraisage 16
Rapport de démultiplication [i]:	2:1
Couple max [Nm]:	63
Vitesse max [1/min]:	3000
Sens de rotation:	identique
Lubrification:	no
Remarque:	strong version; roulements renforcés
Distance au centre [mm]:	87,5

8 037 65 000

**Tête de fraisage transversale ER 25 AS**

Poids [kg]:	7.800
Entraînement d'outil:	Méplat (~DIN 1809)
Taille du cylindre [mm]:	65.00
Type d'arbre:	BMT
Interface de broche:	ER 25 A
Rapport de démultiplication [i]:	1,333:1
Couple max [Nm]:	32
Vitesse max [1/min]:	2250
Sens de rotation:	opposé
Lubrification:	EXT

8 037 65 002

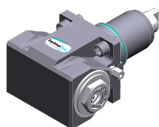
**Tête de fraisage radiale pour fraise-scie arbor 22**

Poids [kg]:	13.420
Notation:	180° reversible
Version:	± 10° pivotante
Entraînement d'outil:	Méplat (~DIN 1809)
Taille du cylindre [mm]:	65.00
Type d'arbre:	BMT
Interface de broche:	Arbre de fraisage 22
Rapport de démultiplication [i]:	2:1
Couple max [Nm]:	63
Vitesse max [1/min]:	3000
Sens de rotation:	identique
Lubrification:	no
Remarque:	strong version avec renforcé bearing
Distance au centre [mm]:	87,5

N° d'article	Désignation
<b>8 037 66 000</b>	<b>Tête de fraisage radiale pour fraise-scie arbor 27</b>
	Poids [kg]: 13.260
	Entraînement d'outil: Méplat (~DIN 1809)
	Taille du cylindre [mm]: 65.00
	Type d'arbre: BMT
	Interface de broche: Arbre de fraisage 27
	Rapport de démultiplication [i]: 2:1
	Couple max [Nm]: 63
	Vitesse max [1/min]: 3000
	Sens de rotation: identique
	Lubrification: no
	Remarque: strong version; roulements renforcés
	Distance au centre [mm]: 87,5
<b>8 039 64 001</b>	<b>Tête de perçage et de fraisage radiale ER 16</b>
	Poids [kg]: 7.800
	Notation: 60° radiale
	Entraînement d'outil: Méplat (~DIN 1809)
	Taille du cylindre [mm]: 65.00
	Type d'arbre: BMT
	Interface de broche: ER 16
	Rapport de démultiplication [i]: 1:1
	Couple max [Nm]: 16
	Vitesse max [1/min]: 6000
	Sens de rotation: opposé
	Lubrification: EXT
<b>8 039 64 002</b>	<b>Tête de perçage et de fraisage radiale ER 16</b>
	Poids [kg]: 7.620
	Notation: 30° radiale
	Entraînement d'outil: Méplat (~DIN 1809)
	Taille du cylindre [mm]: 65.00
	Type d'arbre: BMT
	Interface de broche: ER 16
	Rapport de démultiplication [i]: 1:1
	Couple max [Nm]: 16
	Vitesse max [1/min]: 6000
	Sens de rotation: opposé
	Lubrification: EXT
<b>8 039 64 003</b>	<b>Tête de perçage et de fraisage radiale ER 16</b>
	Poids [kg]: 7.520
	Notation: 45° radiale
	Entraînement d'outil: Méplat (~DIN 1809)
	Taille du cylindre [mm]: 65.00
	Type d'arbre: BMT
	Interface de broche: ER 16
	Rapport de démultiplication [i]: 1:1
	Couple max [Nm]: 16
	Vitesse max [1/min]: 6000
	Sens de rotation: opposé
	Lubrification: EXT

N° d'article      Désignation

8 039 65 014



**Tête de perçage et de fraisage radiale ER 25 AX UT**

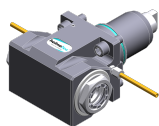
Poids [kg]: 8.760  
 Notation: 180° reversible  
 Insert pour: Principale and sub spindle  
 Version: à double tête  
 Entraînement d'outil: Méplat (~DIN 1809)  
 Taille du cylindre [mm]: 65.00  
 Type d'arbre: BMT  
 Interface de broche: ER 25 A - u-tec  
 Rapport de démultiplication [i]: 1:1  
 Couple max [Nm]: 50  
 Vitesse max [1/min]: 12000  
 Sens de rotation: identique/opposé  
 Lubrification: EXT  
 Remarque: roulements renforcés  
 Distance au centre [mm]: 65

8 039 66 004

**Tête de fraisage radiale arbre de fraisage combiné 27**

Poids [kg]: 9.480  
 Notation: 100° radiale  
 Entraînement d'outil: Méplat (~DIN 1809)  
 Taille du cylindre [mm]: 65.00  
 Type d'arbre: BMT  
 Interface de broche: Arbre de fraisage combiné 27  
 Rapport de démultiplication [i]: 1,438:1  
 Couple max [Nm]: 40  
 Vitesse max [1/min]: 4000  
 Sens de rotation: opposé  
 Lubrification: EXT  
 Remarque: roulements renforcés

8 039 66 028



**Tête de perçage et de fraisage radiale ER 32 AX UT**

Poids [kg]: 8.600  
 Notation: 180° reversible  
 Insert pour: Principale and sub spindle  
 Version: à double tête  
 Entraînement d'outil: Méplat (~DIN 1809)  
 Taille du cylindre [mm]: 65.00  
 Type d'arbre: BMT  
 Interface de broche: ER 32 A - u-tec  
 Rapport de démultiplication [i]: 1:1  
 Couple max [Nm]: 50  
 Vitesse max [1/min]: 12000  
 Sens de rotation: identique/opposé  
 Lubrification: EXT  
 Remarque: roulements renforcés  
 Distance au centre [mm]: 65


8 040 64 000

**Tête pivotante ± 90° ajustable ER 16**

Poids [kg]: 4.800  
 Entraînement d'outil: Méplat (~DIN 1809)  
 Taille du cylindre [mm]: 65.00  
 Type d'arbre: BMT  
 Interface de broche: ER 16  
 Rapport de démultiplication [i]: 1:1  
 Couple max [Nm]: 10  
 Vitesse max [1/min]: 5000

# Nakamura

## TW-20 (24 Stationen)

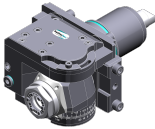
N° d'article	Désignation	
	Sens de rotation:	identique
	Lubrification:	EXT
	Distance au centre [mm]:	64
<b>8 043 64 003</b>	<b>Tête pivotante +100°/-20° adj. ER16 AX UT</b>	
	Poids [kg]:	8.910
	Notation:	désaxé; 180° reversible
	Entraînement d'outil:	Méplat (~DIN 1809)
	Taille du cylindre [mm]:	65.00
	Type d'arbre:	BMT
	Interface de broche:	ER 16 A - u-tec
	Rapport de démultiplication [i]:	1:1
	Couple max [Nm]:	25
	Vitesse max [1/min]:	6000
	Sens de rotation:	opposé
	Lubrification:	EXT
	Distance au centre [mm]:	60
	Décalage de l'axe [mm]:	35
<b>8 043 64 007</b>	<b>Tête pivotante +145°/-25° adj. ER16AX UTIK</b>	
	Poids [kg]:	8.680
	Notation:	désaxé; 180° reversible
	Entraînement d'outil:	Méplat (~DIN 1809)
	Taille du cylindre [mm]:	65.00
	Type d'arbre:	BMT
	Interface de broche:	ER 16 A - u-tec
	Rapport de démultiplication [i]:	1:1
	Couple max [Nm]:	25
	Vitesse max [1/min]:	6000
	Sens de rotation:	identique
	Lubrification:	Int/ext
	Pression max [bar]:	140
	Distance au centre [mm]:	60
	Décalage de l'axe [mm]:	60
<b>8 043 64 012</b>	<b>Tête pivotante +100°/-20° adj. ER16AX UTIK</b>	
	Poids [kg]:	8.960
	Notation:	désaxé; 180° reversible
	Entraînement d'outil:	Méplat (~DIN 1809)
	Taille du cylindre [mm]:	65.00
	Type d'arbre:	BMT
	Interface de broche:	ER 16 A - u-tec
	Rapport de démultiplication [i]:	1:2
	Couple max [Nm]:	12
	Vitesse max [1/min]:	12000
	Sens de rotation:	opposé
	Lubrification:	Int/ext
	Pression max [bar]:	25
	Distance au centre [mm]:	60
	Décalage de l'axe [mm]:	35

N° d'article Désignation

**8 043 64 026** **Tête pivotante +100°/-20° adj. ER16AX UTIK**

Poids [kg]: 8.920  
 Notation: désaxé; 180° reversible  
 Entraînement d'outil: Méplat (~DIN 1809)  
 Taille du cylindre [mm]: 65.00  
 Type d'arbre: BMT  
 Interface de broche: ER 16 A - u-tec  
 Rapport de démultiplication [i]: 1:1  
 Couple max [Nm]: 25  
 Vitesse max [1/min]: 6000  
 Sens de rotation: opposé  
 Lubrification: Int/ext  
 Pression max [bar]: 25  
 Distance au centre [mm]: 60  
 Décalage de l'axe [mm]: 35

**8 043 65 002** **Tête pivotante +100°/-20° adj. ER25 AX UT**




Poids [kg]: 8.870  
 Notation: désaxé; 180° reversible  
 Entraînement d'outil: Méplat (~DIN 1809)  
 Taille du cylindre [mm]: 65.00  
 Type d'arbre: BMT  
 Interface de broche: ER 25 A - u-tec  
 Rapport de démultiplication [i]: 1:1  
 Couple max [Nm]: 25  
 Vitesse max [1/min]: 6000  
 Sens de rotation: opposé  
 Lubrification: EXT  
 Remarque: roulements renforcés  
 Distance au centre [mm]: 60  
 Décalage de l'axe [mm]: 35

**8 043 65 011** **Tête pivotante +100°/-20° adj. ER25AX UTIK**

Poids [kg]: 9.170  
 Notation: désaxé; 180° reversible  
 Entraînement d'outil: Méplat (~DIN 1809)  
 Taille du cylindre [mm]: 65.00  
 Type d'arbre: BMT  
 Interface de broche: ER 25 A - u-tec  
 Rapport de démultiplication [i]: 1:1  
 Couple max [Nm]: 25  
 Vitesse max [1/min]: 6000  
 Sens de rotation: opposé  
 Lubrification: Int/ext  
 Pression max [bar]: 25  
 Remarque: roulements renforcés  
 Distance au centre [mm]: 60  
 Décalage de l'axe [mm]: 35

**8 068 64 000** **Tourbillonneur HW 46**

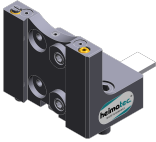



Notation: 180° reversible  
 Entraînement d'outil: Méplat (~DIN 1809)  
 Taille du cylindre [mm]: 65.00  
 Type d'arbre: BMT  
 Interface de broche: HW 46  
 Rapport de démultiplication [i]: 1:1  
 Couple max [Nm]: 16



# Nakamura

## TW-20 (24 Stationen)

N° d'article	Désignation	
	Vitesse max [1/min]:	8000
	Sens de rotation:	identique
	Lubrification:	EXT
	Remarque:	sans cutting inserts carrier; vérifier l'utilisabilité;
	Distance au centre [mm]:	80
<b>8 200 03 001</b>	<b>Plaque de protection</b>	
	Poids [kg]:	0.438
	Type d'arbre:	BMT
<b>8 202 10 002</b>	<b>Plaque de base for height adjustable support interchangeable</b>	
	Type d'arbre:	BMT
	Machine. Seit. réception:	Ressort de centrage b 20
<b>8 202 10 003</b>	<b>Plaque de base for height adjustable support interchangeable</b>	
	Poids [kg]:	2.840
	Type d'arbre:	BMT
	Machine. Seit. réception:	Ressort de centrage b 20
	Lubrification:	EXT
<b>8 202 10 008</b>	<b>Plaque de base logement longitudinal FN 12</b>	
	Poids [kg]:	1.200
	Notation:	180° reversible
	Type d'arbre:	BMT
	Machine. Seit. réception:	Ressort de centrage b 20
	Interface de broche:	Interface FN 12
	Lubrification:	EXT
<b>8 208 69 003</b>	<b>Mandrin de contrôle BMT 65</b>	
	Poids [kg]:	3.280
	Taille du cylindre [mm]:	65.00
	Type d'arbre:	BMT
<b>8 209 14 000</b>	<b>Adaptateur pour VDI 40</b>	
	Poids [kg]:	4.560
	Type d'arbre:	BMT
	Machine. Seit. réception:	Ressort de centrage b 20
	Interface de broche:	DIN 69880 - 40
	Lubrification:	EXT
	Distance au centre [mm]:	35
<b>8 209 14 001</b>	<b>Adaptateur pour VDI 40</b>	
	Poids [kg]:	5.310
	Notation:	180° reversible; reculé
	Type d'arbre:	BMT
	Machine. Seit. réception:	Ressort de centrage b 20
	Interface de broche:	DIN 69880 - 40
	Lubrification:	EXT
	Distance au centre [mm]:	80
<b>8 224 12 010</b>	<b>Porte-outil à tronçonner sq. 25</b>	
	Poids [kg]:	2.040
	Insert pour:	right cutting tools
	Version:	Edge on side of turret
	Type d'arbre:	BMT
	Machine. Seit. réception:	Centering key slot b 20
	Interface de broche:	Sq. 25

N° d'article	Désignation	
	Lubrification:	EXT
<b>8 224 12 011</b>	<b>Porte-outil à tronçonner sq. 25</b>	
	Poids [kg]:	2.040
	Insert pour:	left cutting tools
	Version:	Edge on center of turret
	Type d'arbre:	BMT
	Machine. Seit. réception:	Ressort de centrage b 20
	Interface de broche:	Sq. 25
	Lubrification:	EXT
<b>8 224 13 008</b>	<b>Porte-outil à tronçonner SH 32</b>	
	Poids [kg]:	1.840
	Insert pour:	Lame de tronçonnage 32
	Version:	Serrage d'outil sur le côté du revolver
	Type d'arbre:	BMT
	Machine. Seit. réception:	Ressort de centrage b 20
	Interface de broche:	Serrage d'outil SH 32
	Lubrification:	EXT
<b>8 224 13 009</b>	<b>Porte-outil à tronçonner SH 32</b>	
	Poids [kg]:	1.170
	Insert pour:	Lame de tronçonnage 32
	Version:	Serrage d'outil au milieu revolver
	Type d'arbre:	BMT
	Machine. Seit. réception:	Ressort de centrage b 20
	Interface de broche:	Serrage d'outil SH 32
	Lubrification:	EXT
<b>8 224 15 000</b>	<b>Porte-outil combiné sq. 25</b>	
	Poids [kg]:	4.380
	Notation:	180° reversible
	Type d'arbre:	BMT
	Machine. Seit. réception:	Ressort de centrage b 20
	Interface de broche:	Sq. 25
		Sq. 25
	Lubrification:	EXT
<b>8 224 15 008</b>	<b>Porte-outil combiné sq. 1"</b>	
	Poids [kg]:	4.370
	Notation:	180° reversible
	Type d'arbre:	BMT
	Machine. Seit. réception:	Ressort de centrage b 20
	Interface de broche:	Sq. 1" (25,4mm)
		Sq. 1" (25,4mm)
	Lubrification:	EXT
<b>8 224 15 038</b>	<b>Porte-outil combiné sq. 25 int</b>	
	Poids [kg]:	4.380
	Type d'arbre:	BMT
	Machine. Seit. réception:	Ressort de centrage b 20
	Interface de broche:	Sq. 25
		Sq. 25
	Lubrification:	Int/ext

Nakamura  
TW-20 (24 Stationen)

N° d'article	Désignation		
8 224 15 051	<b>Porte-outil combiné sq. 25 int</b> 	Poids [kg]: 4.380	
		Notation: 180° reversible	
8 225 12 002	<b>Porte-outil à tronçonner sq. 25</b>	Type d'arbre: BMT	
		Machine. Seit. réception: Ressort de centrage b 20	
		Interface de broche: Sq. 25	
		Lubrification: Sq. 25	
		Pression max [bar]: Int/ext	
		Remarque: 100	
			Key rail
8 225 12 003	<b>Porte-outil à tronçonner sq. 25</b>	Poids [kg]: 1.640	
		Insert pour: left cutting tools	
8 229 16 007	<b>Outil de base C 4 int</b>	Version: Edge on side of turret	
		Type d'arbre: BMT	
		Machine. Seit. réception: Ressort de centrage b 20	
		Interface de broche: Sq. 25	
		Lubrification: EXT	
8 229 17 000	<b>Outil de base C 5 int</b> 	Insert pour: right cutting tools	
		Version: Edge on center of turret	
8 240 15 009	<b>Insert drill holder 16 int</b>	Type d'arbre: BMT	
		Machine. Seit. réception: Ressort de centrage b 20	
		Interface de broche: heimatec Capto(TM) C 4	
		Lubrification: INT	
		Remarque: Vérifier l'utilisabilité; Respecter la longueur de l'outil !	
		Décalage de l'axe [mm]: 75	
8 229 16 007	<b>Outil de base C 4 int</b>	Notation: 180° reversible	
		Version: right	
8 229 17 000	<b>Outil de base C 5 int</b> 	Type d'arbre: BMT	
		Machine. Seit. réception: Ressort de centrage b 20	
		Interface de broche: heimatec Capto(TM) C 5	
		Lubrification: Int/ext	
		Remarque: Vérifier l'utilisabilité; Respecter la longueur de l'outil !	
		Décalage de l'axe [mm]: 85	
8 240 15 009	<b>Insert drill holder 16 int</b>	Notation: 180° reversible	
		Type d'arbre: BMT	
8 229 16 007	<b>Outil de base C 4 int</b>	Machine. Seit. réception: Ressort de centrage b 20	
		Interface de broche: heimatec Capto(TM) C 4	
		Lubrification: INT	
		Remarque: Vérifier l'utilisabilité; Respecter la longueur de l'outil !	
		Décalage de l'axe [mm]: 75	




# Nakamura


## TW-20 (24 Stationen)

N° d'article	Désignation	
<b>8 240 16 003</b>	<b>Porte-outils pour barre d'alésage Ø 20</b>	
	Poids [kg]:	5.700
	Notation:	180° reversible
	Type d'arbre:	BMT
	Machine. Seit. réception:	Ressort de centrage b 20
	Interface de broche:	Ø 20
	Lubrification:	Int/ext
	Distance au centre [mm]:	90
<b>8 240 16 011</b>	<b>Insert drill holder 20 int</b>	
	Poids [kg]:	7.660
	Notation:	180° reversible
	Type d'arbre:	BMT
	Interface de broche:	Ø 20
	Lubrification:	INT
	Distance au centre [mm]:	85
<b>8 240 16 015</b>	<b>Outil de base hydro 20 - ebauche</b>	
	Poids [kg]:	4.280
	Notation:	180° reversible
	Version:	Special
	Type d'arbre:	BMT
	Machine. Seit. réception:	Ressort de centrage b 20
	Interface de broche:	Ebauche pour hydro clamp
	Lubrification:	Int/ext
	Distance au centre [mm]:	90
<b>8 240 16 031</b>	<b>Mandrin à pinces ER 32</b>	
	Notation:	180° reversible
	Type d'arbre:	BMT
	Machine. Seit. réception:	Ressort de centrage b 20
	Interface de broche:	ER 32
	Lubrification:	Int/ext
	Distance au centre [mm]:	90
<b>8 240 17 000</b>	<b>Porte-outils pour barre d'alésage Ø 25</b>	
	Poids [kg]:	5.440
	Type d'arbre:	BMT
	Machine. Seit. réception:	Ressort de centrage b 20
	Interface de broche:	Ø 25
	Lubrification:	Int/ext
	Distance au centre [mm]:	90
<b>8 240 17 010</b>	<b>Porte-outils pour barre d'alésage Ø 30</b>	
	Poids [kg]:	5.960
	Type d'arbre:	BMT
	Machine. Seit. réception:	Ressort de centrage b 20
	Interface de broche:	Ø 30
	Lubrification:	EXT
	Distance au centre [mm]:	57,5


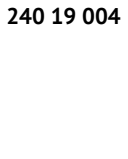
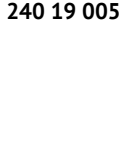
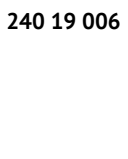
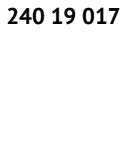
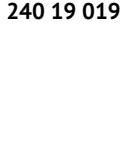
# Nakamura

## TW-20 (24 Stationen)

N° d'article	Désignation	
<b>8 240 17 018</b>	<b>Outil de base HT 5</b> Poids [kg]: Type d'arbre: Machine. Seit. réception: Interface de broche: Lubrification: Distance au centre [mm]:	6.480 BMT Ressort de centrage b 20 HT 5 Int/ext 90
<b>8 240 17 019</b>	<b>Outil de base HT 5</b> Poids [kg]: Notation: Type d'arbre: Machine. Seit. réception: Interface de broche: Lubrification: Distance au centre [mm]:	6.080 reculé BMT Ressort de centrage b 20 HT 5 Int/ext 90
<b>8 240 17 025</b>	<b>Insert drill holder 25 int</b> Poids [kg]: Notation: Type d'arbre: Interface de broche: Lubrification: Distance au centre [mm]:	7.630 180° reversible BMT Whistle-Notch (DIN 1835 E) 25 INT 85
<b>8 240 17 060</b>	 <b>Mandrin à pinces ER 40</b> Notation: Type d'arbre: Machine. Seit. réception: Interface de broche: Lubrification: Distance au centre [mm]:	180° reversible BMT Ressort de centrage b 20 ER 40 Int/ext 90
<b>8 240 17 082</b>	 <b>Outil de base C 5 int</b> Poids [kg]: Notation: Version: Type d'arbre: Machine. Seit. réception: Interface de broche: Lubrification: Distance au centre [mm]:	6.020 180° reversible reculé; right BMT Ressort de centrage b 20 heimatec Capto(TM) C 5 INT 80
<b>8 240 17 113</b>	 <b>Outil de base C 5 int</b> Poids [kg]: Notation: Version: Type d'arbre: Machine. Seit. réception: Interface de broche: Lubrification: Distance au centre [mm]:	7.200 180° reversible right BMT Ressort de centrage b 20 heimatec Capto(TM) C 5 INT 80

N° d'article	Désignation	
8 240 18 000	<b>Porte-outils pour barre d'alésage Ø 32</b> 	Poids [kg]: 5.220
		Notation: 180° reversible
	Type d'arbre: BMT	
	Machine. Seit. réception: Ressort de centrage b 20	
	Interface de broche: Ø 32	
	Lubrification: Int/ext	
	Distance au centre [mm]: 90	
8 240 18 002	<b>Porte-outils pour barre d'alésage Ø 32</b>	Poids [kg]: 5.760
		Notation: reculé
	Type d'arbre: BMT	
	Machine. Seit. réception: Ressort de centrage b 20	
	Interface de broche: Ø 32	
	Lubrification: Int/ext	
	Distance au centre [mm]: 90	
8 240 18 020	<b>Porte-outils pour barre d'alésage Ø 32</b>	Poids [kg]: 3.800
		Version: Special
	Type d'arbre: BMT	
	Machine. Seit. réception: Ressort de centrage b 20	
	Interface de broche: Ø 32	
	Lubrification: Int/ext	
	Distance au centre [mm]: 60	
8 240 18 022	<b>Insert drill holder 32 int</b>	Poids [kg]: 7.400
		Notation: 180° reversible
	Type d'arbre: BMT	
	Interface de broche: Ø 32	
	Lubrification: INT	
	Distance au centre [mm]: 85	
8 240 18 035	<b>Porte-outils pour barre d'alésage Ø 1 1/2"</b>	Poids [kg]: 4.910
		Notation: 180° reversible
	Type d'arbre: BMT	
	Machine. Seit. réception: Ressort de centrage b 20	
	Interface de broche: Ø 1 1/2" (38,1mm)	
	Lubrification: Int/ext	
	Distance au centre [mm]: 90	
8 240 18 041	<b>Porte-outils pour barre d'alésage Ø 1 1/4"</b>	Poids [kg]: 5.160
		Notation: 180° reversible
	Type d'arbre: BMT	
	Machine. Seit. réception: Ressort de centrage b 20	
	Interface de broche: Ø 1 1/4" (31,75mm)	
	Lubrification: Int/ext	
	Distance au centre [mm]: 90	

Nakamura  
TW-20 (24 Stationen)

N° d'article	Désignation	
8 240 19 000	<b>Porte-outils pour barre d'alésage Ø 40</b>	
		
	Poids [kg]:	4.830
	Notation:	180° reversible
	Type d'arbre:	BMT
	Machine. Seit. réception:	Ressort de centrage b 20
	Interface de broche:	Ø 40
	Lubrification:	Int/ext
	Distance au centre [mm]:	90
8 240 19 004	<b>Porte-outils pour barre d'alésage Ø 50</b>	
		
	Poids [kg]:	7.600
	Notation:	reculé
	Type d'arbre:	BMT
	Machine. Seit. réception:	Ressort de centrage b 20
	Interface de broche:	Ø 50
	Lubrification:	Int/ext
	Distance au centre [mm]:	85
8 240 19 005	<b>Porte-outils pour barre d'alésage Ø 40 reculé</b>	
		
	Poids [kg]:	7.920
	Notation:	180° reversible
	Version:	reculé
	Type d'arbre:	BMT
	Machine. Seit. réception:	Ressort de centrage b 20
	Interface de broche:	Ø 40
	Lubrification:	Int/ext
	Distance au centre [mm]:	90
	Décalage de l'axe [mm]:	60
8 240 19 006	<b>Porte-outils pour barre d'alésage Ø 42</b>	
		
	Notation:	180° reversible
	Version:	Special
	Type d'arbre:	BMT
	Machine. Seit. réception:	Ressort de centrage b 20
	Interface de broche:	Ø 42
	Lubrification:	Int/ext
	Distance au centre [mm]:	90
8 240 19 017	<b>Porte-outils pour barre d'alésage Ø 40</b>	
		
	Poids [kg]:	3.540
	Version:	Special
	Type d'arbre:	BMT
	Machine. Seit. réception:	Ressort de centrage b 20
	Interface de broche:	Ø 40
	Lubrification:	Int/ext
	Distance au centre [mm]:	60
8 240 19 019	<b>Insert drill holder 40 int</b>	
		
	Poids [kg]:	7.100
	Notation:	180° reversible
	Type d'arbre:	BMT
	Interface de broche:	Ø 40
	Lubrification:	INT
	Distance au centre [mm]:	85

Nakamura  
TW-20 (24 Stationen)

N° d'article	Désignation	
<b>8 244 12 000</b>	<b>Porte-outil à dresser la face sq. 25</b>	
	Poids [kg]: Notation: Type d'arbre: Machine. Seit. réception: Interface de broche: Lubrification:	5.460 180° reversible BMT Ressort de centrage b 20 Sq. 25 EXT
<b>8 249 16 011</b>	<b>Double mandrin à pinces ER 32</b>	
	Poids [kg]: Notation: Insert pour: Type d'arbre: Machine. Seit. réception: Interface de broche:  Lubrification: Distance au centre [mm]:	5.940 180° reversible Principale and sub spindle BMT Ressort de centrage b 20 ER 32 ER 32 Int/ext 90
<b>8 249 17 006</b>	<b>Double mandrin à pinces ER 40</b>	
	Notation: Insert pour: Type d'arbre: Machine. Seit. réception: Interface de broche:  Lubrification: Distance au centre [mm]:	180° reversible Principale and sub spindle BMT Ressort de centrage b 20 ER 40 ER 40 Int/ext 90
<b>8 250 16 006</b>	<b>Double tool holder C 4 int</b>	
	Poids [kg]: Insert pour: Version: Type d'arbre: Machine. Seit. réception: Interface de broche:  Lubrification: Remarque: Décalage de l'axe [mm]:	5.500 Principale and sub spindle right BMT Ressort de centrage b 20 heimatec Capto(TM) C 4 heimatec Capto(TM) C 4 INT Vérifier l'utilisabilité; Respecter la longueur de l'outil ! ±75
<b>8 250 16 010</b>	<b>Double tool holder C 4 int</b>	
	Poids [kg]: Insert pour: Version: Type d'arbre: Machine. Seit. réception: Interface de broche:  Lubrification: Pression max [bar]: Remarque: Décalage de l'axe [mm]:	2.940 Principale and sub spindle right BMT Ressort de centrage b 20 heimatec Capto(TM) C 4 heimatec Capto(TM) C 4 INT 80 Vérifier l'utilisabilité; Respecter la longueur de l'outil ! ±24

Nakamura  
TW-20 (24 Stationen)

N° d'article	Désignation	
8 251 12 000	<b>Double porte-outil sq. 25</b> Poids [kg]: Insert pour: Type d'arbre: Machine. Seit. réception: Interface de broche: Lubrification:	6.920 right cutting tools BMT Ressort de centrage b 20 Sq. 25 EXT
8 251 13 011	 <b>Combi multiple holder 6x sq. 3/4" int</b> Insert pour: Type d'arbre: Machine. Seit. réception: Interface de broche:  Lubrification: Pression max [bar]: Remarque:	Principale and sub spindle BMT Ressort de centrage b 20 Sq. 3/4" (19,05mm) Sq. 3/4" (19,05mm) Sq. 3/4" (19,05mm) Sq. 3/4" (19,05mm) Int/ext 100 Key rail
8 251 14 009	<b>Combi multiple holder 6x sq. 20</b> Poids [kg]: Insert pour: Type d'arbre: Machine. Seit. réception: Interface de broche:  Lubrification:	7.820 Principale and sub spindle BMT Ressort de centrage b 20 Sq. 20 Sq. 20 Sq. 20 Sq. 20 EXT
8 251 14 021	<b>Combi multiple holder 6x sq. 3/4"</b> Poids [kg]: Insert pour: Type d'arbre: Machine. Seit. réception: Interface de broche:  Lubrification:	7.860 Principale and sub spindle BMT Ressort de centrage b 20 Sq. 3/4" (19,05mm) Sq. 3/4" (19,05mm) Sq. 3/4" (19,05mm) Sq. 3/4" (19,05mm) EXT
8 251 14 086	 <b>Combi multiple holder 6x sq. 20 int</b> Insert pour: Type d'arbre: Machine. Seit. réception: Interface de broche:  Lubrification: Pression max [bar]: Remarque:	Principale and sub spindle BMT Ressort de centrage b 20 Sq. 20 Sq. 20 Sq. 20 Sq. 20 Int/ext 100 Key rail

Nakamura  
TW-20 (24 Stationen)

N° d'article	Désignation	
8 251 15 000	<b>Double porte-outil combiné sq. 25</b> Poids [kg]: Type d'arbre: Machine. Seit. réception: Interface de broche:	6.800 BMT Ressort de centrage b 20 Sq. 25 Sq. 25 Sq. 25 Sq. 25 EXT
		Lubrification:
8 251 15 007	<b>Double porte-outil combiné sq. 1"</b> Poids [kg]: Type d'arbre: Machine. Seit. réception: Interface de broche:	6.780 BMT Ressort de centrage b 20 Sq. 1" (25,4mm) Sq. 1" (25,4mm) Sq. 1" (25,4mm) Sq. 1" (25,4mm) EXT
		Lubrification:
8 251 16 001	<b>Multiple tool holder C 4 int</b> Poids [kg]: Insert pour: Version: Type d'arbre: Machine. Seit. réception: Interface de broche:	7.400 Principale and sub spindle right BMT Ressort de centrage b 20 heimatec Capto(TM) C 4 heimatec Capto(TM) C 4 INT
		Remarque: Décalage de l'axe [mm]:
8 251 16 002	<b>Multiple tool holder C 4 int</b> Version: Type d'arbre: Machine. Seit. réception: Interface de broche:	right BMT Ressort de centrage b 20 heimatec Capto(TM) C 4 heimatec Capto(TM) C 4 - 15° INT
		Remarque: Décalage de l'axe [mm]:
8 251 16 003	<b>Multiple tool holder C 4 int</b> Version: Type d'arbre: Machine. Seit. réception: Interface de broche:	right BMT Ressort de centrage b 20 heimatec Capto(TM) C 4 heimatec Capto(TM) C 4 - 15° INT
		Remarque: Décalage de l'axe [mm]:


# Nakamura

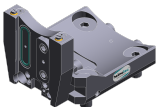
## TW-20 (24 Stationen)

N° d'article	Désignation	
<b>8 253 15 016</b>	<b>Double porte-foret Ø 16</b>	
	Poids [kg]:	5.440
	Notation:	180° reversible
	Type d'arbre:	BMT
	Machine. Seit. réception:	Ressort de centrage b 20
	Interface de broche:	Ø 16
		Ø 16
	Lubrification:	Int/ext
	Remarque:	untere boring bar zur broche principale obere boring bar zur
	Distance au centre [mm]:	57,5/100
<b>8 253 16 000</b>	<b>Double tool holder HT 4</b>	
	Poids [kg]:	6.620
	Type d'arbre:	BMT
	Machine. Seit. réception:	Ressort de centrage b 20
	Interface de broche:	HT 4
	Lubrification:	Int/ext
	Remarque:	Plaque 180° reversible
	Distance au centre [mm]:	57,5/100
<b>8 253 16 035</b>	<b>Double porte-foret Ø 20</b>	
	Poids [kg]:	5.280
	Notation:	180° reversible
	Type d'arbre:	BMT
	Machine. Seit. réception:	Ressort de centrage b 20
	Interface de broche:	Ø 20
		Ø 20
	Lubrification:	Int/ext
	Remarque:	untere boring bar zur broche principale obere boring bar zur
	Distance au centre [mm]:	57,5/100
<b>8 253 17 007</b>	<b>Double porte-foret Ø 25</b>	
	Poids [kg]:	4.980
	Notation:	180° reversible
	Type d'arbre:	BMT
	Machine. Seit. réception:	Ressort de centrage b 20
	Interface de broche:	Ø 25
		Ø 25
	Lubrification:	Int/ext
	Distance au centre [mm]:	57,5/100
<b>8 253 17 019</b>	<b>Porte-foret à usage multiple 3x Ø 25</b>	
	Poids [kg]:	8.260
	Notation:	180° reversible
	Insert pour:	Principale and sub spindle
	Type d'arbre:	BMT
	Machine. Seit. réception:	Ressort de centrage b 20
	Interface de broche:	Ø 25
		Ø 25
	Lubrification:	Int/ext
	Distance au centre [mm]:	57,5/97,5

N° d'article	Désignation	
<b>8 253 17 041</b>	<b>Double porte-foret Ø 25</b>	
	Poids [kg]:	5.560
	Notation:	180° reversible
	Version:	Special
	Type d'arbre:	BMT
	Machine. Seit. réception:	Ressort de centrage b 20
	Interface de broche:	Ø 25
		Ø 25
	Lubrification:	Int/ext
	Distance au centre [mm]:	65/110
<b>8 253 17 045</b>	<b>Porte-foret à usage multiple 3x Ø 1"</b>	
	Poids [kg]:	8.370
	Notation:	180° reversible
	Insert pour:	Principale and sub spindle
	Type d'arbre:	BMT
	Machine. Seit. réception:	Ressort de centrage b 20
	Interface de broche:	Ø 1" (25,4mm)
		Ø 1" (25,4mm)
	Lubrification:	Int/ext
	Distance au centre [mm]:	57,5/97,5
<b>8 253 17 050</b>	<b>Double porte-foret Ø 1"</b>	
	Poids [kg]:	4.940
	Notation:	180° reversible
	Type d'arbre:	BMT
	Machine. Seit. réception:	Ressort de centrage b 20
	Interface de broche:	Ø 1" (25,4mm)
		Ø 1" (25,4mm)
	Lubrification:	Int/ext
	Distance au centre [mm]:	57,5/100
<b>8 253 17 089</b>	<b>Double porte-foret Ø 25</b>	
	Poids [kg]:	4.980
	Notation:	180° reversible
	Type d'arbre:	BMT
	Machine. Seit. réception:	Ressort de centrage b 20
	Interface de broche:	Ø 25
		Ø 25
	Lubrification:	Int/ext
	Remarque:	untere boring bar zur broche principale obere boring bar zur
	Distance au centre [mm]:	57,5/100
<b>8 253 18 018</b>	<b>Double porte-foret Ø 32</b>	
	Poids [kg]:	8.420
	Notation:	180° reversible
	Type d'arbre:	BMT
	Machine. Seit. réception:	Ressort de centrage b 20
	Interface de broche:	Ø 32
		Ø 32
	Lubrification:	Int/ext
	Remarque:	untere boring bar zur broche principale obere boring bar zur
	Distance au centre [mm]:	57,5/100

Nakamura  
TW-20 (24 Stationen)

N° d'article	Désignation	
<b>8 259 16 008</b>	<b>Multiple tool holder C 4 int</b>	
	Poids [kg]: Insert pour: Version: Type d'arbre: Machine. Seit. réception: Interface de broche:  Lubrification: Pression max [bar]: Remarque: Distance au centre [mm]:	11.580 Principale and sub spindle right BMT Ressort de centrage b 20 heimatec Capto(TM) C 4 heimatec Capto(TM) C 4 INT 80 Vérifier l'utilisabilité; Respecter la longueur de l'outil ! 90
<b>8 259 19 003</b>	<b>Porte-outil multiple Ø 25 and sq. 20</b>	
	Poids [kg]: Notation: Insert pour: Type d'arbre: Machine. Seit. réception: Interface de broche:  Lubrification: Distance au centre [mm]:	9.100 180° reversible Principale and sub spindle BMT Ressort de centrage b 20 Sq. 20 Sq. 20 Sq. 20 Sq. 20 Int/ext 97,5
<b>8 261 18 002</b>	<b>Tool holder for centering insert</b>	
	Poids [kg]: Notation: Type d'arbre: Machine. Seit. réception: Interface de broche: Lubrification: Remarque: Distance au centre [mm]:	6.110 180° reversible BMT Ressort de centrage b 20 Ø 32 EXT Prix sans pointe à centrer 57,5
<b>8 263 19 010</b>	<b>Tool holder with rotating centering point</b>	
	Poids [kg]: Notation: Type d'arbre: Machine. Seit. réception: Vitesse max [1/min]: Lubrification: Remarque: Distance au centre [mm]:	8.160 180° reversible BMT Ressort de centrage b 20 6000 EXT Taper roller bearings 90
<b>8 263 19 031</b>	<b>Tool holder with rotating centering point</b>	
	Poids [kg]: Notation: Type d'arbre: Machine. Seit. réception: Vitesse max [1/min]: Lubrification: Remarque: Distance au centre [mm]:	8.280 180° reversible BMT Ressort de centrage b 20 6000 EXT Taper roller bearings 90

N° d'article	Désignation	
<b>8 269 19 001</b>	<b>Tool holder with rotating centering point</b>	
	Poids [kg]:	8.510
	Notation:	180° reversible
	Version:	Special; à double tête
	Type d'arbre:	BMT
	Machine. Seit. réception:	Ressort de centrage b 20
	Vitesse max [1/min]:	6000
	Lubrification:	EXT
	Remarque:	Taper roller bearings
	Distance au centre [mm]:	90
<b>8 269 19 002</b>	<b>Tool holder with rotating centering point</b>	
	Poids [kg]:	8.380
	Notation:	180° reversible
	Version:	Special; à double tête
	Type d'arbre:	BMT
	Machine. Seit. réception:	Ressort de centrage b 20
	Vitesse max [1/min]:	6000
	Lubrification:	EXT
	Remarque:	Taper roller bearings
	Distance au centre [mm]:	90
<b>8 320 13 004</b>	<b>Porte-outil à tronçonner à hauteur réglable SH 32 int</b>	
	Poids [kg]:	1.830
	Notation:	180° reversible
	Type d'arbre:	BMT
	Machine. Seit. réception:	Ressort de centrage b 20
	Interface de broche:	Serrage d'outil SH 32
	Lubrification:	Int/ext
	Pression max [bar]:	70
<b>8 320 13 016</b>	<b>Porte-outil à tronçonner à hauteur réglable SH 32 int</b>	
	Poids [kg]:	2.050
	Notation:	180° reversible
	Type d'arbre:	BMT
	Machine. Seit. réception:	Ressort de centrage b 20
	Interface de broche:	Serrage d'outil SH 32
	Lubrification:	Int/ext
	Pression max [bar]:	70
	Remarque:	avec offset cut-off tool holder utilisabilité
<b>8 320 13 017</b>	<b>Porte-outil à tronçonner à hauteur réglable SH 32 int</b>	
	Poids [kg]:	1.960
	Notation:	180° reversible
	Type d'arbre:	BMT
	Machine. Seit. réception:	Ressort de centrage b 20
	Interface de broche:	Serrage d'outil SH 32
	Lubrification:	Int/ext
	Pression max [bar]:	70
	Remarque:	Serrage d'outil internal


# Nakamura TW-20 (24 Stationen)

N° d'article	Désignation
--------------	-------------

8 320 19 002



**Porte-outil à tronçonner à hauteur réglable 845 int**

Poids [kg]: 1.740  
Notation: 180° reversible  
Type d'arbre: BMT  
Machine. Seit. réception: Ressort de centrage b 20  
Interface de broche:  System 845  
Lubrification: INT  
Pression max [bar]: 70

8 320 19 017

**Porte-outil à tronçonner à hauteur réglable 845 int**

Notation: 180° reversible  
Type d'arbre: BMT  
Machine. Seit. réception: Ressort de centrage b 20  
Interface de broche:  System 845  
Lubrification: INT  
Pression max [bar]: 70  
Remarque: Serrage d'outil internal



● succursales HEIMATEC

○ nos représentations dans le monde entier

**heimatec**<sup>®</sup>

Siège  
**heimatec GmbH**  
Outils de précision  
Carl-Benz-Str. 4  
77871 Renchen  
Allemagne

Vous trouverez les coordonnées de nos partenaires commerciaux dans le monde entier sur  
notre site internet : <https://heimatec.com/partners>

T+49 7843 9466 0  
[www.heimatec.com](http://www.heimatec.com)  
[info@heimatec.com](mailto:info@heimatec.com)