

Emco

ET 360 TCM



Hightech von heimatec - Werkzeuge und Systeme für die produktive Dreh- und Fräsbearbeitung

heimatec gehört zu den internationalen Technologie- und Qualitätsführern von Präzisionswerkzeugen und ist auf die Entwicklung und Herstellung von hochpräzisen festen und angetriebenen Werkzeugen für alle CNC-Drehmaschinen, CNC-Dreh-Fräszentren und CNC-Bearbeitungszentren spezialisiert.

Die Produktpalette* reicht von statischen BMT- und VDI-Werkzeughaltern über angetriebene Werkzeuge bis hin zu hochkomplexen kundenbezogenen Individuallösungen. heimatec, mit Hauptsitz in Renchen, besitzt eine Tochtergesellschaft in Asien und Indien sowie zahlreiche Repräsentanzen und Handelspartner über den ganzen Globus verteilt.

*UNSERE PRODUKTE

Feste Werkzeughalter

Angetriebene Werkzeugeinheiten

Präzisionswerkzeuge

Werkzeuge für Dreh- und Bearbeitungszentren

Werkzeuge für Langdrehautomaten

Werkzeugwechsel- und Schnellwechselsysteme

Werkzeugsysteme für die Verzahnungsherstellung

Digitales Werkzeugmanagement

Das Katalog-Werk einschließlich aller seiner Teile ist urheberrechtlich geschützt. Jede Verwertung außerhalb der engen Grenzen des Urheberrechtsgesetzes ist ohne Zustimmung der Rechteinhaber unzulässig und strafbar. Das gilt insbesondere für Vervielfältigungen, Übersetzungen, Mikroverfilmungen und die Einspeicherung und Verarbeitung in elektronischen Systemen.

heimatec GmbH behält sich Änderungen technischer Art jederzeit ohne Vorankündigung vor. Dies gilt insbesondere bei Anpassungen an neue oder geänderte internationale Normen oder bei Weiterentwicklungen unserer Produkte oder Herstellungsprozesse.

Die aktuelle Version unserer Allgemeinen Geschäftsbedingungen (AGB) finden Sie auf unserer Webseite.

Artikel-Nr. Bezeichnung

8 010 22 004

Axial-Bohr- und Fräskopf Weldon 6



Werkzeugantrieb: DIN 5482
Schaftgröße [mm]: 30.00
Schafttyp: VDI
Werkzeugaufnahme: Weldon (DIN 1835 B) 6
Übersetzung [i]: 1:1
Drehmoment max [Nm]: 16
Drehzahl max [1/min]: 6000
Drehrichtung: gleich
Kühlmittel: EK

8 010 23 004

Axial-Bohr- und Fräskopf Weldon 8

Werkzeugantrieb: DIN 5482
Schaftgröße [mm]: 30.00
Schafttyp: VDI
Werkzeugaufnahme: Weldon (DIN 1835 B) 8
Übersetzung [i]: 1:1
Drehmoment max [Nm]: 16
Drehzahl max [1/min]: 6000
Drehrichtung: gleich
Kühlmittel: EK

8 010 24 002

Axial-Bohr- und Fräskopf ER 20



Gewicht [kg]: 1.400
Werkzeugantrieb: DIN 5482
Schaftgröße [mm]: 30.00
Schafttyp: VDI
Werkzeugaufnahme: ER 20
Übersetzung [i]: 1:1
Drehmoment max [Nm]: 25
Drehzahl max [1/min]: 6000
Drehrichtung: gleich
Kühlmittel: EK

8 010 24 022

Axial-Bohrkopf B 16 IK

Werkzeugantrieb: DIN 5482
Schaftgröße [mm]: 30.00
Schafttyp: VDI
Werkzeugaufnahme: DIN 238 - B 16
Übersetzung [i]: 1:1
Drehmoment max [Nm]: 16
Drehzahl max [1/min]: 6000
Drehrichtung: gleich
Kühlmittel: IK/EK

8 010 24 033

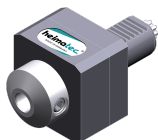
Axial-Bohr- und Fräskopf Weldon 10



Werkzeugantrieb: DIN 5482
Schaftgröße [mm]: 30.00
Schafttyp: VDI
Werkzeugaufnahme: Weldon (DIN 1835 B) 10
Übersetzung [i]: 1:1
Drehmoment max [Nm]: 16
Drehzahl max [1/min]: 6000
Drehrichtung: gleich
Kühlmittel: EK

Artikel-Nr. Bezeichnung

8 010 24 036



Axial-Bohr- und Fräskopf Weldon 14

Werkzeugantrieb: DIN 5482
Schaftgröße [mm]: 30.00
Schafttyp: VDI
Werkzeugaufnahme: Weldon (DIN 1835 B) 14
Übersetzung [i]: 1:1
Drehmoment max [Nm]: 16
Drehzahl max [1/min]: 6000
Drehrichtung: gleich
Kühlmittel: EK

8 010 24 040

Axial-Bohr- und Fräskopf C 12

Werkzeugantrieb: DIN 5482
Schaftgröße [mm]: 30.00
Schafttyp: VDI
Werkzeugaufnahme: DIN 6388 - C 12
Übersetzung [i]: 1:1
Drehmoment max [Nm]: 16
Drehzahl max [1/min]: 6000
Drehrichtung: gleich
Kühlmittel: EK

8 010 24 055

Axial-Bohr- und Fräskopf ER 16

Gewicht [kg]: 1.900
Werkzeugantrieb: DIN 5482
Schaftgröße [mm]: 30.00
Schafttyp: VDI
Werkzeugaufnahme: ER 16
Übersetzung [i]: 1:1
Drehmoment max [Nm]: 16
Drehzahl max [1/min]: 6000
Drehrichtung: gleich
Kühlmittel: EK

8 010 25 000



Axial-Bohr- und Fräskopf ER 25

Gewicht [kg]: 1.480
Werkzeugantrieb: DIN 5482
Schaftgröße [mm]: 30.00
Schafttyp: VDI
Werkzeugaufnahme: ER 25
Übersetzung [i]: 1:1
Drehmoment max [Nm]: 25
Drehzahl max [1/min]: 6000
Drehrichtung: gleich
Kühlmittel: EK

8 010 25 006



Axial-Bohr- und Fräskopf ER 25 AX UT IK

Gewicht [kg]: 1.630
Werkzeugantrieb: DIN 5482
Schaftgröße [mm]: 30.00
Schafttyp: VDI
Werkzeugaufnahme: ER 25 A - u-tec
Übersetzung [i]: 1:1
Drehmoment max [Nm]: 16
Drehzahl max [1/min]: 6000
Drehrichtung: gleich
Kühlmittel: IK/EK

Artikel-Nr.	Bezeichnung
-------------	-------------

Druck max [bar]:	25
Hinweis:	rundes Gehäuse Ø 68

8 010 25 018 Axial-Bohr- und Fräskopf ER 25 IK Luft



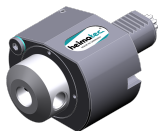
Gewicht [kg]:	1.910
Werkzeugantrieb:	DIN 5482
Schaftgröße [mm]:	30.00
Schafttyp:	VDI
Werkzeugaufnahme:	ER 25
Übersetzung [i]:	1:1
Drehmoment max [Nm]:	16
Drehzahl max [1/min]:	6000
Drehrichtung:	gleich
Kühlmittel:	IK-Luft
Druck max [bar]:	10

8 010 25 042 Axial-Bohr- und Fräskopf ER 25 IK



Gewicht [kg]:	1.710
Werkzeugantrieb:	DIN 5482
Schaftgröße [mm]:	30.00
Schafttyp:	VDI
Werkzeugaufnahme:	ER 25
Übersetzung [i]:	1:1
Drehmoment max [Nm]:	25
Drehzahl max [1/min]:	6000
Drehrichtung:	gleich
Kühlmittel:	IK/EK
Druck max [bar]:	25
Hinweis:	rundes Gehäuse ø 68

8 010 25 043 Axial-Bohr- und Fräskopf Weldon 16 IK



Werkzeugantrieb:	DIN 5482
Schaftgröße [mm]:	30.00
Schafttyp:	VDI
Werkzeugaufnahme:	Weldon (DIN 1835 B) 16
Übersetzung [i]:	1:1
Drehmoment max [Nm]:	16
Drehzahl max [1/min]:	6000
Drehrichtung:	gleich
Kühlmittel:	IK/EK
Druck max [bar]:	25

8 010 25 061 Axial-Bohr- und Fräskopf ER 25

Gewicht [kg]:	3.400
Ausführung:	Sonder
Werkzeugantrieb:	DIN 5482
Schaftgröße [mm]:	30.00
Schafttyp:	VDI
Werkzeugaufnahme:	ER 25
Übersetzung [i]:	1:1
Drehmoment max [Nm]:	16
Drehzahl max [1/min]:	6000
Drehrichtung:	gleich
Kühlmittel:	EK
Hinweis:	verstärkte Lagerung,verlängertes Gehäuse

Artikel-Nr. Bezeichnung

8 010 25 132

Axial-Bohr- und Fräskopf ER 25 AX UT



Gewicht [kg]: 1.660
 Werkzeugantrieb: DIN 5482
 Schaftgröße [mm]: 30.00
 Schafttyp: VDI
 Werkzeugaufnahme: ER 25 A - u-tec
 Übersetzung [i]: 1:1
 Drehmoment max [Nm]: 16
 Drehzahl max [1/min]: 8000
 Drehrichtung: gleich
 Kühlmittel: EK
 Hinweis: rundes Gehäuse ø 68; verstärkte Lagerung

8 010 26 002

Axial-Bohr- und Fräskopf Weldon 20



Werkzeugantrieb: DIN 5482
 Schaftgröße [mm]: 30.00
 Schafttyp: VDI
 Werkzeugaufnahme: Weldon (DIN 1835 B) 20
 Übersetzung [i]: 1:1
 Drehmoment max [Nm]: 16
 Drehzahl max [1/min]: 6000
 Drehrichtung: gleich
 Kühlmittel: EK
 Hinweis: rundes Gehäuse Ø 68, verstärkte Lagerung

8 010 26 011

Axial-Bohr- und Fräskopf HT 4 IK



Gewicht [kg]: 1.640
 Werkzeugantrieb: DIN 5482
 Schaftgröße [mm]: 30.00
 Schafttyp: VDI
 Werkzeugaufnahme: HT 4
 Übersetzung [i]: 1:1
 Drehmoment max [Nm]: 16
 Drehzahl max [1/min]: 6000
 Drehrichtung: gleich
 Kühlmittel: IK/EK
 Druck max [bar]: 25
 Hinweis: rundes Gehäuse ø 68

8 010 26 016

Axial-Bohr- und Fräskopf HT 4



Gewicht [kg]: 1.410
 Werkzeugantrieb: DIN 5482
 Schaftgröße [mm]: 30.00
 Schafttyp: VDI
 Werkzeugaufnahme: HT 4
 Übersetzung [i]: 1:1
 Drehmoment max [Nm]: 25
 Drehzahl max [1/min]: 6000
 Drehrichtung: gleich
 Kühlmittel: EK

Artikel-Nr. Bezeichnung

8 010 26 021	Axial-Bohr- und Fräskopf ER 32 IK	
	<p>Gewicht [kg]: 2.800 Werkzeugantrieb: DIN 5482 Schaftgröße [mm]: 30.00 Schafttyp: VDI Werkzeugaufnahme: ER 32 Übersetzung [i]: 1:1 Drehmoment max [Nm]: 16 Drehzahl max [1/min]: 6000 Drehrichtung: gleich Kühlmittel: IK/EK Druck max [bar]: 25 Hinweis: verstärkte Lagerung</p>	
8 010 26 028	Axial-Bohr- und Fräskopf HT 4 IK-Luft	
	<p>Werkzeugantrieb: DIN 5482 Schaftgröße [mm]: 30.00 Schafttyp: VDI Werkzeugaufnahme: HT 4 Übersetzung [i]: 1:1 Drehmoment max [Nm]: 16 Drehzahl max [1/min]: 6000 Drehrichtung: gleich Kühlmittel: IK-Luft Druck max [bar]: 10</p>	
8 011 24 000	Axial-Fräskopf Kombidorn 16	
	<p>Gewicht [kg]: 1.940 Werkzeugantrieb: DIN 5482 Schaftgröße [mm]: 30.00 Schafttyp: VDI Werkzeugaufnahme: Kombidorn 16 Übersetzung [i]: 1:1 Drehmoment max [Nm]: 16 Drehzahl max [1/min]: 6000 Drehrichtung: gleich Kühlmittel: EK</p>	
8 011 25 004	Axial-Fräskopf Kombidorn 22	
	<p>Werkzeugantrieb: DIN 5482 Schaftgröße [mm]: 30.00 Schafttyp: VDI Werkzeugaufnahme: Kombidorn 22 Übersetzung [i]: 1:1 Drehmoment max [Nm]: 16 Drehzahl max [1/min]: 6000 Drehrichtung: gleich Kühlmittel: EK Hinweis: verstärkte Lagerung</p>	
8 011 26 000	Axial-Fräskopf Kombidorn 27	
	<p>Gewicht [kg]: 2.480 Werkzeugantrieb: DIN 5482 Schaftgröße [mm]: 30.00 Schafttyp: VDI Werkzeugaufnahme: Kombidorn 27 Übersetzung [i]: 1:1</p>	

Artikel-Nr.	Bezeichnung	
	Drehmoment max [Nm]:	16
	Drehzahl max [1/min]:	6000
	Drehrichtung:	gleich
	Kühlmittel:	EK
	Hinweis:	verstärkte Lagerung
8 013 24 003	Axial-Bohr- und Fräskopf ER 20 AX IK	
	Ausführung:	rechts
	Werkzeugantrieb:	DIN 5482
	Schaftgröße [mm]:	30.00
	Schafttyp:	VDI
	Werkzeugaufnahme:	ER 20 A
	Übersetzung [i]:	1:3
	Drehmoment max [Nm]:	5
	Drehzahl max [1/min]:	15000
	Drehrichtung:	gleich
	Kühlmittel:	IK-Luft
	Druck max [bar]:	10
8 013 24 005	Axial-Bohr- und Fräskopf ER 20 AS	
	Gewicht [kg]:	3.620
	Ausführung:	rechts
	Werkzeugantrieb:	DIN 5482
	Schaftgröße [mm]:	30.00
	Schafttyp:	VDI
	Werkzeugaufnahme:	ER 20 A
	Übersetzung [i]:	1:3
	Drehmoment max [Nm]:	6
	Drehzahl max [1/min]:	15500
	Drehrichtung:	gleich
	Kühlmittel:	EK
8 013 24 016	Axial-Bohr- und Fräskopf ER 20 AX IK	
	Ausführung:	rechts
	Werkzeugantrieb:	DIN 5482
	Schaftgröße [mm]:	30.00
	Schafttyp:	VDI
	Werkzeugaufnahme:	ER 20 A
	Übersetzung [i]:	1:3
	Drehmoment max [Nm]:	5
	Drehzahl max [1/min]:	15000
	Drehrichtung:	gleich
	Kühlmittel:	IK/EK
	Druck max [bar]:	25
8 013 25 000	Axial-Bohr- und Fräskopf ER 25	
	Ausführung:	rechts
	Werkzeugantrieb:	DIN 5482
	Schaftgröße [mm]:	30.00
	Schafttyp:	VDI
	Werkzeugaufnahme:	ER 25
	Übersetzung [i]:	2:1
	Drehmoment max [Nm]:	32
	Drehzahl max [1/min]:	3000
	Drehrichtung:	gleich
	Kühlmittel:	EK
	Hinweis:	verstärkte Lagerung

Artikel-Nr.	Bezeichnung	
8 013 26 000	Axial-Bohr- und Fräskopf ER 32	
	Ausführung:	rechts
	Werkzeugantrieb:	DIN 5482
	Schaftgröße [mm]:	30.00
	Schafttyp:	VDI
	Werkzeugaufnahme:	ER 32
	Übersetzung [i]:	4:1
	Drehmoment max [Nm]:	64
	Drehzahl max [1/min]:	1000
	Drehrichtung:	gleich
	Kühlmittel:	EK
	Hinweis:	verstärkte Lagerung
8 014 26 000	Axial-Fräskopf Kombidorn 27	
	Ausführung:	rechts
	Werkzeugantrieb:	DIN 5482
	Schaftgröße [mm]:	30.00
	Schafttyp:	VDI
	Werkzeugaufnahme:	Kombidorn 27
	Übersetzung [i]:	4:1
	Drehmoment max [Nm]:	64
	Drehzahl max [1/min]:	1000
	Drehrichtung:	gleich
	Kühlmittel:	EK
	Hinweis:	verstärkte Lagerung
8 019 24 030	Axial-Fräskopf Kombidorn 16	
	Zusatzbezeichnung:	achsversetzt
	Ausführung:	rechts
	Werkzeugantrieb:	DIN 5482
	Schaftgröße [mm]:	30.00
	Schafttyp:	VDI
	Werkzeugaufnahme:	Kombidorn 16
	Übersetzung [i]:	2:1
	Drehmoment max [Nm]:	40
	Drehzahl max [1/min]:	3000
	Drehrichtung:	ungleich
	Kühlmittel:	EK
	Achsversatz [mm]:	34,5
8 019 24 035	Axial-Bohr- und Fräskopf ER 20 IK	
	Zusatzbezeichnung:	achsversetzt
	Ausführung:	rechts
	Werkzeugantrieb:	DIN 5482
	Schaftgröße [mm]:	30.00
	Schafttyp:	VDI
	Werkzeugaufnahme:	ER 20
	Übersetzung [i]:	1:3
	Drehmoment max [Nm]:	6
	Drehzahl max [1/min]:	15000
	Drehrichtung:	ungleich
	Kühlmittel:	IK/EK
	Druck max [bar]:	25
	Achsversatz [mm]:	34,5

Artikel-Nr.	Bezeichnung	
8 019 25 002	Axial-Bohr- und Fräskopf ER 25	
	Zusatzbezeichnung:	achsversetzt
	Ausführung:	rechts
	Werkzeugantrieb:	DIN 5482
	Schaftgröße [mm]:	30.00
	Schafttyp:	VDI
	Werkzeugaufnahme:	ER 25
	Übersetzung [i]:	1:1
	Drehmoment max [Nm]:	16
	Drehzahl max [1/min]:	6000
	Drehrichtung:	ungleich
Kühlmittel:	EK	
Achsversatz [mm]:	34,5	
8 019 25 013	Axial-Bohr- und Fräskopf ER 25	
	Zusatzbezeichnung:	achsversetzt
	Ausführung:	rechts
	Werkzeugantrieb:	DIN 5482
	Schaftgröße [mm]:	30.00
	Schafttyp:	VDI
	Werkzeugaufnahme:	ER 25
	Übersetzung [i]:	2:1
	Drehmoment max [Nm]:	40
	Drehzahl max [1/min]:	3000
	Drehrichtung:	ungleich
Kühlmittel:	EK	
Achsversatz [mm]:	34,5	
8 019 25 014	Axial-Bohr- und Fräskopf ER 25 IK	
	Gewicht [kg]:	4.060
	Zusatzbezeichnung:	achsversetzt
	Werkzeugantrieb:	DIN 5482
	Schaftgröße [mm]:	30.00
	Schafttyp:	VDI
	Werkzeugaufnahme:	ER 25
	Übersetzung [i]:	2:1
	Drehmoment max [Nm]:	40
	Drehzahl max [1/min]:	4000
	Drehrichtung:	ungleich
Kühlmittel:	IK/EK	
Druck max [bar]:	25	
Hinweis:	verstärkte Lagerung	
Achsversatz [mm]:	34,5	
8 019 25 015	Axial-Bohr- und Fräskopf ER 25 IK	
	Zusatzbezeichnung:	achsversetzt
	Ausführung:	rechts
	Werkzeugantrieb:	DIN 5482
	Schaftgröße [mm]:	30.00
	Schafttyp:	VDI
	Werkzeugaufnahme:	ER 25
	Übersetzung [i]:	1:1
	Drehmoment max [Nm]:	16
	Drehzahl max [1/min]:	6000
	Drehrichtung:	ungleich
Kühlmittel:	IK/EK	
Druck max [bar]:	25	
Achsversatz [mm]:	34,5	

Artikel-Nr.	Bezeichnung	
8 019 25 019	Axial-Fräskopf Kombidorn 22	
	Zusatzbezeichnung:	achsversetzt
	Ausführung:	rechts
	Werkzeugantrieb:	DIN 5482
	Schaftgröße [mm]:	30.00
	Schafttyp:	VDI
	Werkzeugaufnahme:	Kombidorn 22
	Übersetzung [i]:	2:1
	Drehmoment max [Nm]:	40
	Drehzahl max [1/min]:	4000
	Drehrichtung:	ungleich
	Kühlmittel:	EK
	Hinweis:	verstärkte Lagerung
	Achsversatz [mm]:	34,5
8 030 24 010	Winkel-Bohr- und Fräskopf ER 20	
	Gewicht [kg]:	2.500
	Ausführung:	rechts
	Werkzeugantrieb:	DIN 5482
	Schaftgröße [mm]:	30.00
	Schafttyp:	VDI
	Werkzeugaufnahme:	ER 20
	Übersetzung [i]:	1:1
	Drehmoment max [Nm]:	25
	Drehzahl max [1/min]:	6000
	Drehrichtung:	ungleich
	Kühlmittel:	EK
	Mittenmaß [mm]:	54
8 030 24 026	Winkel-Bohr- und Fräskopf ER 20 IK	
	Schafttyp:	VDI
	Werkzeugaufnahme:	ER 20
	Übersetzung [i]:	1:1
	Kühlmittel:	IK
	Hinweis:	IK für Druckluft
8 030 24 043	Winkel-Bohr- und Fräskopf ER 20 IK	
	Gewicht [kg]:	2.760
	Ausführung:	rechts
	Werkzeugantrieb:	DIN 5482
	Schaftgröße [mm]:	30.00
	Schafttyp:	VDI
	Werkzeugaufnahme:	ER 20
	Übersetzung [i]:	1:1
	Drehmoment max [Nm]:	25
	Drehzahl max [1/min]:	6000
	Drehrichtung:	ungleich
	Kühlmittel:	IK/EK
	Druck max [bar]:	140
	Mittenmaß [mm]:	54
8 030 24 104	Winkel-Bohr- und Fräskopf ER 20	
	Werkzeugantrieb:	DIN 5482
	Schaftgröße [mm]:	30.00
	Schafttyp:	VDI
	Werkzeugaufnahme:	ER 20
	Übersetzung [i]:	1:1
	Drehmoment max [Nm]:	25

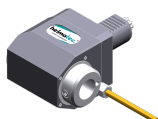
Artikel-Nr.	Bezeichnung	
	Drehzahl max [1/min]:	6000
	Drehrichtung:	gleich
	Kühlmittel:	EK
	Hinweis:	verstärkte Lagerung
	Mittenmaß [mm]:	54
8 030 25 001	Winkel-Bohr- und Fräskopf ER 25	
	Gewicht [kg]:	2.550
	Ausführung:	rechts
	Werkzeugantrieb:	DIN 5482
	Schaftgröße [mm]:	30.00
	Schafttyp:	VDI
	Werkzeugaufnahme:	ER 25
	Übersetzung [i]:	1:1
	Drehmoment max [Nm]:	25
	Drehzahl max [1/min]:	6000
	Drehrichtung:	ungleich
	Kühlmittel:	EK
	Mittenmaß [mm]:	54
8 030 25 020	Winkel-Bohr- und Fräskopf ER 25 IK	
	Gewicht [kg]:	2.950
	Ausführung:	rechts
	Werkzeugantrieb:	DIN 5482
	Schaftgröße [mm]:	30.00
	Schafttyp:	VDI
	Werkzeugaufnahme:	ER 25
	Übersetzung [i]:	1:1
	Drehmoment max [Nm]:	25
	Drehzahl max [1/min]:	6000
	Drehrichtung:	ungleich
	Kühlmittel:	IK/EK
	Druck max [bar]:	140
	Mittenmaß [mm]:	54
8 030 25 043	Winkel-Bohr- und Fräskopf Weldon 16 IK	
	Gewicht [kg]:	3.180
	Werkzeugantrieb:	DIN 5482
	Schaftgröße [mm]:	30.00
	Schafttyp:	VDI
	Werkzeugaufnahme:	Weldon (DIN 1835 B) 16
	Übersetzung [i]:	1:1
	Drehmoment max [Nm]:	16
	Drehzahl max [1/min]:	6000
	Drehrichtung:	ungleich
	Kühlmittel:	IK/EK
	Mittenmaß [mm]:	54
8 030 25 044	Winkel-Bohr- und Fräskopf ER 25	
	Gewicht [kg]:	3.420
	Ausführung:	rechts
	Werkzeugantrieb:	DIN 5482
	Schaftgröße [mm]:	30.00
	Schafttyp:	VDI
	Werkzeugaufnahme:	ER 25
	Übersetzung [i]:	2:1
	Drehmoment max [Nm]:	32
	Drehzahl max [1/min]:	3000

Artikel-Nr.	Bezeichnung	
	Drehrichtung:	ungleich
	Kühlmittel:	EK
	Mittenmaß [mm]:	66
8 030 25 110	Winkel-Bohr- und Fräskopf ER 25 IK	
	Gewicht [kg]:	3.980
	Ausführung:	rechts
	Werkzeugantrieb:	DIN 5482
	Schaftgröße [mm]:	30.00
	Schafttyp:	VDI
	Werkzeugaufnahme:	ER 25
	Übersetzung [i]:	2:1
	Drehmoment max [Nm]:	32
	Drehzahl max [1/min]:	3000
	Drehrichtung:	ungleich
	Kühlmittel:	IK/EK
	Druck max [bar]:	25
	Mittenmaß [mm]:	66
8 030 25 285	Winkel-Bohr- und Fräskopf ER 25 AX UT	
	Gewicht [kg]:	2.760
	Ausführung:	rechts
	Werkzeugantrieb:	DIN 5482
	Schaftgröße [mm]:	30.00
	Schafttyp:	VDI
	Werkzeugaufnahme:	ER 25 A - u-tec
	Übersetzung [i]:	1:1
	Drehmoment max [Nm]:	25
	Drehzahl max [1/min]:	6000
	Drehrichtung:	ungleich
	Kühlmittel:	EK
	Hinweis:	verstärkte Lagerung
	Mittenmaß [mm]:	54
8 030 25 290	Winkel-Bohr- und Fräskopf ER 25 AX UT IK	
	Gewicht [kg]:	2.980
	Ausführung:	rechts
	Werkzeugantrieb:	DIN 5482
	Schaftgröße [mm]:	30.00
	Schafttyp:	VDI
	Werkzeugaufnahme:	ER 25 A - u-tec
	Übersetzung [i]:	1:1
	Drehmoment max [Nm]:	25
	Drehzahl max [1/min]:	6000
	Drehrichtung:	ungleich
	Kühlmittel:	IK/EK
	Druck max [bar]:	140
	Mittenmaß [mm]:	54
8 030 26 021	Winkel-Bohr- und Fräskopf HT 4 IK	
	Gewicht [kg]:	2.910
	Ausführung:	rechts
	Werkzeugantrieb:	DIN 5482
	Schaftgröße [mm]:	30.00
	Schafttyp:	VDI
	Werkzeugaufnahme:	HT 4
	Übersetzung [i]:	1:1
	Drehmoment max [Nm]:	25

Artikel-Nr.	Bezeichnung
-------------	-------------

Drehzahl max [1/min]:	6000
Drehrichtung:	ungleich
Kühlmittel:	IK/EK
Druck max [bar]:	140
Mittenmaß [mm]:	54

8 030 26 027 Winkel-Bohr- und Fräskopf HT 4



Gewicht [kg]:	2.520
Werkzeugantrieb:	DIN 5482
Schaftgröße [mm]:	30.00
Schafttyp:	VDI
Werkzeugaufnahme:	HT 4
Übersetzung [i]:	1:1
Drehmoment max [Nm]:	16
Drehzahl max [1/min]:	6000
Drehrichtung:	ungleich
Kühlmittel:	EK
Mittenmaß [mm]:	54

8 030 26 136 Winkel-Bohr- und Fräskopf ER 32 AX

Werkzeugantrieb:	DIN 5482
Schaftgröße [mm]:	30.00
Schafttyp:	VDI
Werkzeugaufnahme:	ER 32 A
Übersetzung [i]:	2:1
Drehmoment max [Nm]:	32
Drehzahl max [1/min]:	3000
Drehrichtung:	ungleich
Kühlmittel:	EK
Hinweis:	verstärkte Lagerung
Mittenmaß [mm]:	66

8 030 26 158 Winkel-Bohr- und Fräskopf ER 32 IK

Ausführung:	rechts
Werkzeugantrieb:	DIN 5482
Schaftgröße [mm]:	30.00
Schafttyp:	VDI
Werkzeugaufnahme:	ER 32
Übersetzung [i]:	1:1
Drehmoment max [Nm]:	25
Drehzahl max [1/min]:	6000
Drehrichtung:	ungleich
Kühlmittel:	IK/EK
Druck max [bar]:	140
Hinweis:	verstärkte Lagerung
Mittenmaß [mm]:	54

8 031 24 009 Winkel-Fräskopf Kombidorn 16

Gewicht [kg]:	2.520
Ausführung:	rechts
Werkzeugantrieb:	DIN 5482
Schaftgröße [mm]:	30.00
Schafttyp:	VDI
Werkzeugaufnahme:	Kombidorn 16
Übersetzung [i]:	1:1
Drehmoment max [Nm]:	25
Drehzahl max [1/min]:	6000

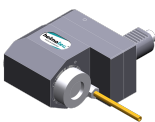
Artikel-Nr.	Bezeichnung	
	Drehrichtung:	ungleich
	Kühlmittel:	EK
	Mittenmaß [mm]:	54
8 031 25 000	Winkel-Fräskopf Kombidorn 22	
	Gewicht [kg]:	3.040
	Werkzeugantrieb:	DIN 5482
	Schaftgröße [mm]:	30.00
	Schafttyp:	VDI
	Werkzeugaufnahme:	Kombidorn 22
	Übersetzung [i]:	1:1
	Drehmoment max [Nm]:	25
	Drehzahl max [1/min]:	6000
	Drehrichtung:	ungleich
	Kühlmittel:	EK
	Hinweis:	verstärkte Lagerung
	Mittenmaß [mm]:	54
8 031 25 003	Winkel-Fräskopf Kombidorn 22	
	Gewicht [kg]:	3.900
	Ausführung:	rechts
	Werkzeugantrieb:	DIN 5482
	Schaftgröße [mm]:	30.00
	Schafttyp:	VDI
	Werkzeugaufnahme:	Kombidorn 22
	Übersetzung [i]:	2:1
	Drehmoment max [Nm]:	32
	Drehzahl max [1/min]:	3000
	Drehrichtung:	ungleich
	Kühlmittel:	EK
	Hinweis:	verstärkte Lagerung
	Mittenmaß [mm]:	66
8 033 24 006	Winkel-Bohr- und Fräskopf ER 20	
	Gewicht [kg]:	3.560
	Zusatzbezeichnung:	zurückgesetzt
	Werkzeugantrieb:	DIN 5482
	Schaftgröße [mm]:	30.00
	Schafttyp:	VDI
	Werkzeugaufnahme:	ER 20
	Übersetzung [i]:	1:1
	Drehmoment max [Nm]:	16
	Drehzahl max [1/min]:	6000
	Drehrichtung:	gleich
	Kühlmittel:	EK
	Mittenmaß [mm]:	75
8 033 24 010	Winkel-Bohr- und Fräskopf ER 20 IK	
	Gewicht [kg]:	4.000
	Zusatzbezeichnung:	zurückgesetzt
	Werkzeugantrieb:	DIN 5482
	Schaftgröße [mm]:	30.00
	Schafttyp:	VDI
	Werkzeugaufnahme:	ER 20
	Übersetzung [i]:	1:1
	Drehmoment max [Nm]:	25
	Drehzahl max [1/min]:	8000
	Drehrichtung:	gleich

Artikel-Nr.	Bezeichnung	
	Kühlmittel:	IK/EK
	Druck max [bar]:	140
	Hinweis:	Hochdruckausführung
	Mittenmaß [mm]:	75
	Achsversatz [mm]:	34,5
8 033 25 001	Winkel-Bohr- und Fräskopf ER 25	
	Gewicht [kg]:	3.640
	Zusatzbezeichnung:	zurückgesetzt
	Ausführung:	rechts
	Werkzeugantrieb:	DIN 5482
	Schaftgröße [mm]:	30.00
	Schafttyp:	VDI
	Werkzeugaufnahme:	ER 25
	Übersetzung [i]:	1:1
	Drehmoment max [Nm]:	25
	Drehzahl max [1/min]:	6000
	Drehrichtung:	gleich
	Kühlmittel:	EK
	Mittenmaß [mm]:	75
	Achsversatz [mm]:	34,5
8 033 25 003	Winkel-Bohr- und Fräskopf ER 25 IK-Luft	
	Gewicht [kg]:	4.120
	Zusatzbezeichnung:	zurückgesetzt
	Ausführung:	rechts
	Werkzeugantrieb:	DIN 5482
	Schaftgröße [mm]:	30.00
	Schafttyp:	VDI
	Werkzeugaufnahme:	ER 25
	Übersetzung [i]:	1:1
	Drehmoment max [Nm]:	16
	Drehzahl max [1/min]:	6000
	Drehrichtung:	gleich
	Kühlmittel:	IK-Luft
	Druck max [bar]:	10
	Mittenmaß [mm]:	75
8 033 25 009	Winkel-Bohr- und Fräskopf ER 25 IK	
	Gewicht [kg]:	3.960
	Zusatzbezeichnung:	zurückgesetzt
	Ausführung:	rechts
	Werkzeugantrieb:	DIN 5482
	Schaftgröße [mm]:	30.00
	Schafttyp:	VDI
	Werkzeugaufnahme:	ER 25
	Übersetzung [i]:	1:1
	Drehmoment max [Nm]:	25
	Drehzahl max [1/min]:	6000
	Drehrichtung:	gleich
	Kühlmittel:	IK/EK
	Druck max [bar]:	140
	Mittenmaß [mm]:	75
	Achsversatz [mm]:	34,5

Artikel-Nr.	Bezeichnung	
8 033 25 011	Winkel-Bohr- und Fräskopf ER 25	
	Gewicht [kg]:	4.540
	Werkzeugantrieb:	DIN 5482
	Schaftgröße [mm]:	30.00
	Schafttyp:	VDI
	Werkzeugaufnahme:	ER 25
	Übersetzung [i]:	2:1
	Drehmoment max [Nm]:	32
	Drehzahl max [1/min]:	3000
	Drehrichtung:	gleich
	Kühlmittel:	EK
8 033 25 021	Winkel-Bohr- und Fräskopf ER 25 IK	
	Zusatzbezeichnung:	zurückgesetzt
	Ausführung:	rechts
	Werkzeugantrieb:	DIN 5482
	Schaftgröße [mm]:	30.00
	Schafttyp:	VDI
	Werkzeugaufnahme:	ER 25
	Übersetzung [i]:	2:1
	Drehmoment max [Nm]:	32
	Drehzahl max [1/min]:	3000
	Drehrichtung:	gleich
	Kühlmittel:	IK/EK
	Druck max [bar]:	25
	Mittenmaß [mm]:	87
8 033 25 087	Winkel-Bohr- und Fräskopf ER 25 AX UT	
	Gewicht [kg]:	3.870
	Zusatzbezeichnung:	zurückgesetzt
	Ausführung:	rechts
	Werkzeugantrieb:	DIN 5482
	Schaftgröße [mm]:	30.00
	Schafttyp:	VDI
	Werkzeugaufnahme:	ER 25 A - u-tec
	Übersetzung [i]:	1:1
	Drehmoment max [Nm]:	25
	Drehzahl max [1/min]:	6000
	Drehrichtung:	gleich
	Kühlmittel:	EK
	Hinweis:	verstärkte Lagerung
	Mittenmaß [mm]:	75
8 033 26 000	Winkel-Bohr- und Fräskopf ER 32	
	Gewicht [kg]:	6.460
	Zusatzbezeichnung:	zurückgesetzt
	Werkzeugantrieb:	DIN 5482
	Schaftgröße [mm]:	30.00
	Schafttyp:	VDI
	Werkzeugaufnahme:	ER 32
	Übersetzung [i]:	3,012:1
	Drehmoment max [Nm]:	50
	Drehzahl max [1/min]:	2000
	Drehrichtung:	gleich
	Kühlmittel:	EK

Artikel-Nr. Bezeichnung

8 033 26 006 Winkel-Bohr- und Fräskopf ER 32 IK
 Zusatzbezeichnung: zurückgesetzt
 Ausführung: rechts
 Werkzeugantrieb: DIN 5482
 Schaftgröße [mm]: 30.00
 Schafttyp: VDI
 Werkzeugaufnahme: ER 32
 Übersetzung [i]: 1:1
 Drehmoment max [Nm]: 25
 Drehzahl max [1/min]: 6000
 Drehrichtung: gleich
 Kühlmittel: IK/EK
 Druck max [bar]: 25
 Hinweis: verstärkte Lagerung
 Mittenmaß [mm]: 75

8 033 26 029 Winkel-Bohr- und Fräskopf HT 4

 Gewicht [kg]: 3.630
 Zusatzbezeichnung: zurückgesetzt
 Ausführung: rechts
 Werkzeugantrieb: DIN 5482
 Schaftgröße [mm]: 30.00
 Schafttyp: VDI
 Werkzeugaufnahme: HT 4
 Übersetzung [i]: 1:1
 Drehmoment max [Nm]: 25
 Drehzahl max [1/min]: 6000
 Drehrichtung: gleich
 Kühlmittel: EK
 Mittenmaß [mm]: 75

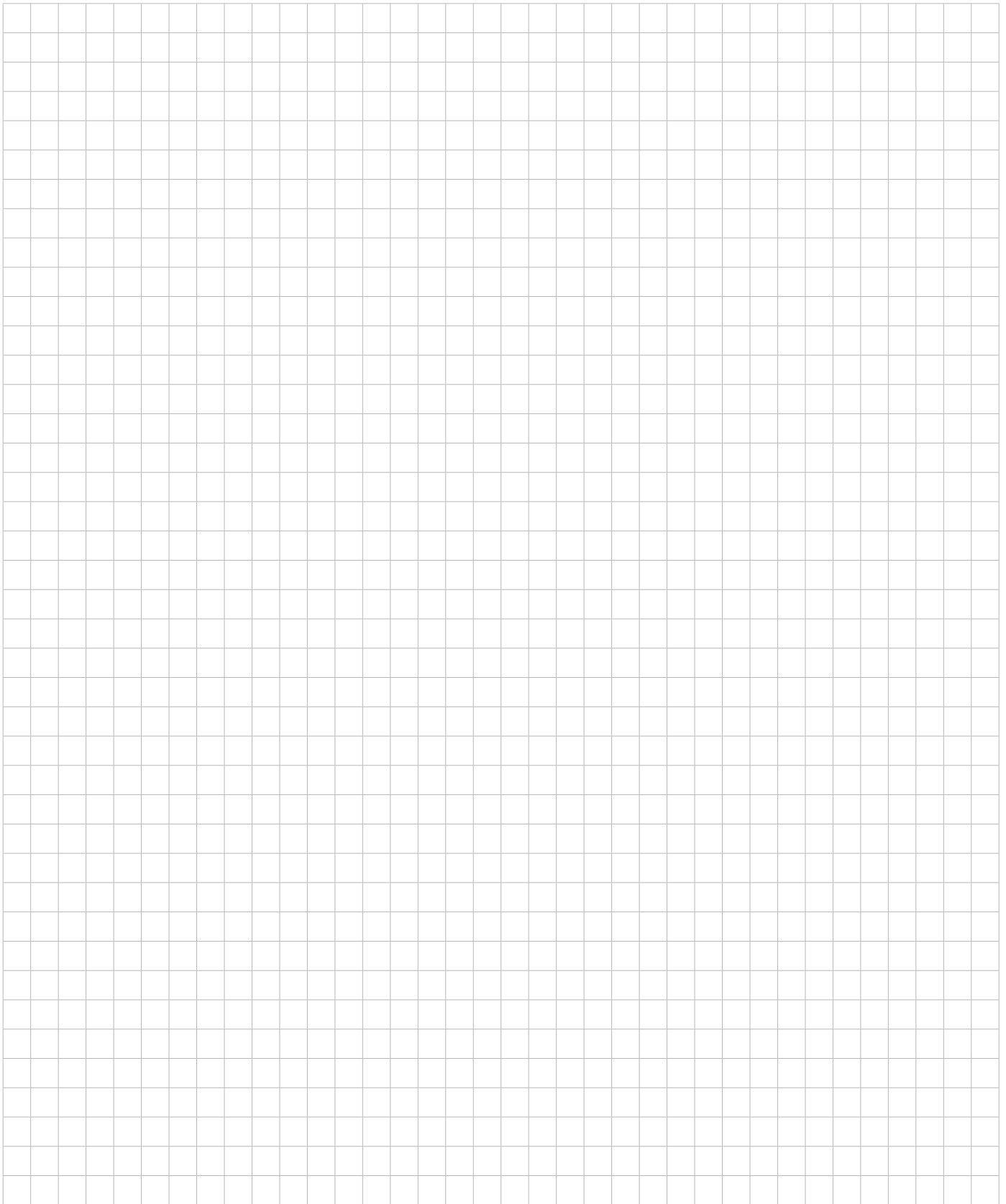
8 033 26 032 Winkel-Bohr- und Fräskopf HT 4 IK
 Gewicht [kg]: 4.010
 Zusatzbezeichnung: zurückgesetzt
 Ausführung: rechts
 Werkzeugantrieb: DIN 5482
 Schaftgröße [mm]: 30.00
 Schafttyp: VDI
 Werkzeugaufnahme: HT 4
 Übersetzung [i]: 1:1
 Drehmoment max [Nm]: 25
 Drehzahl max [1/min]: 6000
 Drehrichtung: gleich
 Kühlmittel: IK/EK
 Druck max [bar]: 140
 Mittenmaß [mm]: 75
 Achsversatz [mm]: 34,5

8 033 26 068 Winkel-Bohr- und Fräskopf ER 32
 Gewicht [kg]: 4.220
 Zusatzbezeichnung: zurückgesetzt
 Ausführung: rechts
 Werkzeugantrieb: DIN 5482
 Schaftgröße [mm]: 30.00
 Schafttyp: VDI
 Werkzeugaufnahme: ER 32
 Übersetzung [i]: 1:1
 Drehmoment max [Nm]: 25

Artikel-Nr.	Bezeichnung	
	Drehzahl max [1/min]:	6000
	Drehrichtung:	gleich
	Kühlmittel:	EK
	Hinweis:	verstärkte Lagerung
	Mittenmaß [mm]:	75
8 033 27 000	Winkel-Bohr- und Fräskopf Weldon 1" IK	
	Ausführung:	Sonder
	Werkzeugantrieb:	DIN 5482
	Schaftgröße [mm]:	30.00
	Schafttyp:	VDI
	Werkzeugaufnahme:	Weldon (DIN 1835 B) 1" (25,4mm)
	Übersetzung [i]:	3:1
	Drehmoment max [Nm]:	50
	Drehzahl max [1/min]:	2000
	Drehrichtung:	gleich
	Kühlmittel:	IK/EK
8 034 24 009	Winkel-Fräskopf Kombidorn 16	
	Gewicht [kg]:	4.820
	Zusatzbezeichnung:	zurückgesetzt
	Ausführung:	rechts
	Werkzeugantrieb:	DIN 5482
	Schaftgröße [mm]:	30.00
	Schafttyp:	VDI
	Werkzeugaufnahme:	Kombidorn 16
	Übersetzung [i]:	2:1
	Drehmoment max [Nm]:	32
	Drehzahl max [1/min]:	3000
	Drehrichtung:	gleich
	Kühlmittel:	EK
	Mittenmaß [mm]:	87
8 034 25 003	Winkel-Fräskopf Kombidorn 22	
	Werkzeugantrieb:	DIN 5482
	Schaftgröße [mm]:	30.00
	Schafttyp:	VDI
	Werkzeugaufnahme:	Kombidorn 22
	Übersetzung [i]:	1:1
	Drehmoment max [Nm]:	16
	Drehzahl max [1/min]:	6000
	Drehrichtung:	gleich
	Kühlmittel:	EK
	Hinweis:	verstärkte Lagerung
8 037 24 007	Querfräskopf ER 20 AX	
	Werkzeugantrieb:	DIN 5482
	Schaftgröße [mm]:	30.00
	Schafttyp:	VDI
	Werkzeugaufnahme:	ER 20 A
	Übersetzung [i]:	1,333:1
	Drehmoment max [Nm]:	25
	Drehzahl max [1/min]:	4000
	Drehrichtung:	ungleich
	Kühlmittel:	EK

Artikel-Nr.	Bezeichnung	
8 037 29 024	Winkel-Scheibenfräserkopf Wd 10-22	
	Werkzeugantrieb:	DIN 5482
	Schaftgröße [mm]:	30.00
	Schafttyp:	VDI
	Werkzeugaufnahme:	Wechselbare Fräserwelle
	Übersetzung [i]:	3:1
	Drehmoment max [Nm]:	50
	Drehzahl max [1/min]:	2000
	Drehrichtung:	ungleich
	Kühlmittel:	EK
	Hinweis:	Preis ohne Fräserwelle
8 038 24 004	Winkel-Bohr- und Fräskopf ER 20	
	Gewicht [kg]:	4.200
	Zusatzbezeichnung:	y-verstellbar
	Werkzeugantrieb:	DIN 5482
	Schaftgröße [mm]:	30.00
	Schafttyp:	VDI
	Werkzeugaufnahme:	ER 20
	Übersetzung [i]:	1:1
	Drehmoment max [Nm]:	16
	Drehzahl max [1/min]:	6000
	Drehrichtung:	gleich
	Kühlmittel:	EK
8 038 24 005	Winkel-Bohr- und Fräskopf ER 20	
	Werkzeugantrieb:	DIN 5482
	Schaftgröße [mm]:	30.00
	Schafttyp:	VDI
	Werkzeugaufnahme:	ER 20
	Übersetzung [i]:	1:1
	Drehmoment max [Nm]:	16
	Drehzahl max [1/min]:	5000
	Drehrichtung:	ungleich
	Kühlmittel:	EK
	Hinweis:	Sonderausführung
8 038 25 000	Winkel-Bohr- und Fräskopf ER 25	
	Gewicht [kg]:	4.260
	Zusatzbezeichnung:	y-verstellbar
	Ausführung:	rechts
	Werkzeugantrieb:	DIN 5482
	Schaftgröße [mm]:	30.00
	Schafttyp:	VDI
	Werkzeugaufnahme:	ER 25
	Übersetzung [i]:	1:1
	Drehmoment max [Nm]:	16
	Drehzahl max [1/min]:	5000
	Drehrichtung:	gleich
	Kühlmittel:	EK
8 038 25 003	Winkel-Bohr- und Fräskopf ER 25	
	Zusatzbezeichnung:	y-verstellbar
	Werkzeugantrieb:	DIN 5482
	Schaftgröße [mm]:	30.00
	Schafttyp:	VDI
	Werkzeugaufnahme:	ER 25
	Übersetzung [i]:	1:1

Artikel-Nr.	Bezeichnung	
	Drehmoment max [Nm]:	16
	Drehzahl max [1/min]:	5000
	Drehrichtung:	gleich
	Kühlmittel:	EK
8 039 24 010	Winkel-Bohr- und Fräskopf ER 20 AX	
	Gewicht [kg]:	5.360
	Zusatzbezeichnung:	135° abgewinkelt
	Ausführung:	Sonder
	Werkzeugantrieb:	DIN 5482
	Schaftgröße [mm]:	30.00
	Schafttyp:	VDI
	Werkzeugaufnahme:	ER 20 A
	Übersetzung [i]:	1:1
	Drehmoment max [Nm]:	16
	Drehzahl max [1/min]:	6000
	Drehrichtung:	ungleich
	Kühlmittel:	EK
8 040 25 027	Schwenkkopf ± 90° verstb ER 25 AX UT	
	Werkzeugantrieb:	DIN 5482
	Schaftgröße [mm]:	30.00
	Schafttyp:	VDI
	Werkzeugaufnahme:	ER 25 A - u-tec
	Übersetzung [i]:	1:1
	Drehmoment max [Nm]:	25
	Drehzahl max [1/min]:	6000
	Drehrichtung:	ungleich
	Kühlmittel:	EK
	Hinweis:	verstärkte Lagerung
	Mittenmaß [mm]:	87
8 210 26 011	Aufnahmehalter HT 4 IK	
	Gewicht [kg]:	1.270
	Ausführung:	rechts
	Schaftgröße [mm]:	30.00
	Schafttyp:	VDI
	Werkzeugaufnahme:	HT 4
	Kühlmittel:	IK/EK



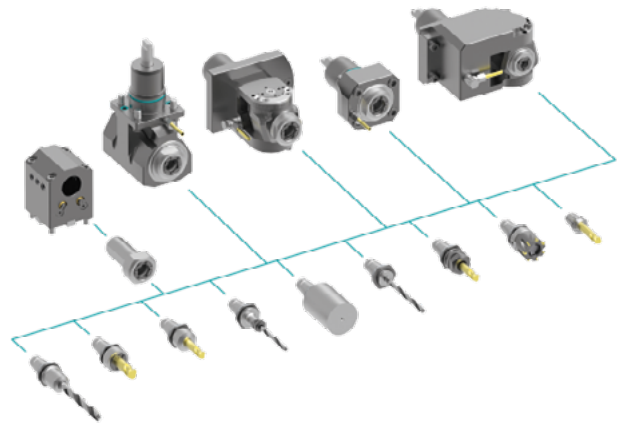
heimatec.u-tec®

heimatec.de

Produkte / Werkzeugwechselsysteme /
Wechselsystem u-tec®



Ausführungen siehe Katalog



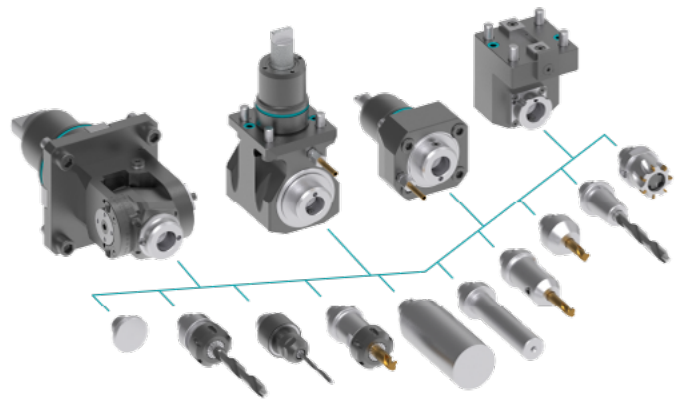
heimatec.easy-quick

heimatec.de

Produkte / Werkzeugwechselsysteme /
Schnellwechselsystem easy-quick HT



Ausführungen siehe Katalog



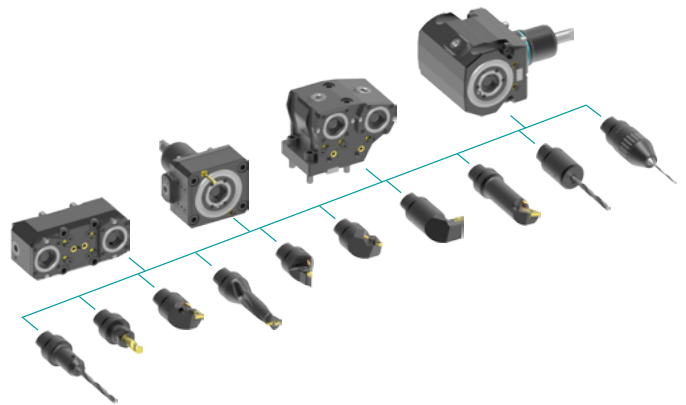
heimatec.Capto™

heimatec.de

Produkte / Werkzeugwechselsysteme /
Schnellwechselsystem heimatec.Capto™



Ausführungen siehe Katalog



heimatec.accessories

heimatec.de

Produkte / Zubehör



Ausführungen siehe Katalog





● heimatec-Niederlassungen

○ unsere weltweiten Vertretungen

heimatec[®]

heimatec GmbH
Präzisionswerkzeuge
Carl-Benz-Str. 4
77871 Renchen
Deutschland

T +49 7843 9466 0
www.heimatec.de
info@heimatec.de

Die Kontaktdaten unserer weltweiten Handelspartner finden Sie auf unserer Internetseite:
<https://heimatec.com/handelspartner>