

Emco
ET 360 TCM



Technologie de pointe HEIMATEC - Outils et systèmes pour l'usinage productif en tournage et fraisage

HEIMATEC fait partie des leaders internationaux en technologie et qualité des outils de précision et est spécialisé dans le développement et la fabrication d'outils fixes et porte-outils motorisés de haute précision pour les tours CNC, les centres de tournage-fraisage CNC et les centres d'usinage CNC.

La gamme de produits* s'étend des porte-outils BMT et VDI statiques aux outils motorisés, en passant par des solutions individuelles hautement complexes adaptées aux besoins des clients. HEIMATEC, dont le siège est à RENCHEN, possède une filiale en Asie et Inde ainsi que de nombreuses représentations et partenaires commerciaux répartis dans le monde entier.

*NOS PRODUITS

Porte-outils fixes

Unités d'outils motorisés

Outils de précision

Outils pour centres de tournage et d'usinage

Outils pour automates de décolletage

Systèmes de changement d'outils et systèmes de changement rapide

Systèmes d'outils pour la fabrication de dentures

Gestion numérique des outils

L'œuvre du catalogue, y compris toutes ses parties, est protégée par le droit d'auteur. Toute exploitation en dehors des limites étroites de la loi sur le droit d'auteur est interdite sans l'accord des titulaires des droits et est passible de sanctions. Cela s'applique notamment aux reproductions, traductions, microfilmages et à l'enregistrement et au traitement au moyen de systèmes électroniques.

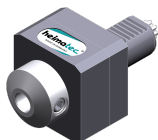
HEIMATEC GmbH se réserve le droit d'apporter des modifications techniques à tout moment et sans préavis. Cela s'applique notamment aux adaptations de nouvelles normes internationales aux modifications, aux développements de nos produits et aux différents processus de fabrication.

La version actuelle de nos conditions générales de vente (CGV) est disponible sur notre site web.

N° d'article

Désignation

8 010 24 036



Tête de perçage et de fraisage axiale weldon 14

Entraînement d'outil:	DIN 5482
Taille du cylindre [mm]:	30.00
Type d'arbre:	VDI
Interface de broche:	Weldon (DIN 1835 b) 14
Rapport de démultiplication [i]:	1:1
Couple max [Nm]:	16
Vitesse max [1/min]:	6000
Sens de rotation:	identique
Lubrification:	EXT

8 010 24 040

Tête de perçage et de fraisage axiale C 12

Entraînement d'outil:	DIN 5482
Taille du cylindre [mm]:	30.00
Type d'arbre:	VDI
Interface de broche:	DIN 6388 - C 12
Rapport de démultiplication [i]:	1:1
Couple max [Nm]:	16
Vitesse max [1/min]:	6000
Sens de rotation:	identique
Lubrification:	EXT

8 010 24 055

Tête de perçage et de fraisage axiale ER 16

Poids [kg]:	1.900
Entraînement d'outil:	DIN 5482
Taille du cylindre [mm]:	30.00
Type d'arbre:	VDI
Interface de broche:	ER 16
Rapport de démultiplication [i]:	1:1
Couple max [Nm]:	16
Vitesse max [1/min]:	6000
Sens de rotation:	identique
Lubrification:	EXT

8 010 25 000



Tête de perçage et de fraisage axiale ER 25

Poids [kg]:	1.480
Entraînement d'outil:	DIN 5482
Taille du cylindre [mm]:	30.00
Type d'arbre:	VDI
Interface de broche:	ER 25
Rapport de démultiplication [i]:	1:1
Couple max [Nm]:	25
Vitesse max [1/min]:	6000
Sens de rotation:	identique
Lubrification:	EXT

8 010 25 006



Tête de perçage et de fraisage axiale ER 25 AX UT int

Poids [kg]:	1.630
Entraînement d'outil:	DIN 5482
Taille du cylindre [mm]:	30.00
Type d'arbre:	VDI
Interface de broche:	ER 25 A - u-tec
Rapport de démultiplication [i]:	1:1
Couple max [Nm]:	16
Vitesse max [1/min]:	6000
Sens de rotation:	identique
Lubrification:	Int/ext

N° d'article

Désignation

Pression max [bar]: 25
Remarque: round boîtier Ø 68

8 010 25 018

Tête de perçage et de fraisage axiale ER 25 int air



Poids [kg]: 1.910
Entraînement d'outil: DIN 5482
Taille du cylindre [mm]: 30.00
Type d'arbre: VDI
Interface de broche: ER 25
Rapport de démultiplication [i]: 1:1
Couple max [Nm]: 16
Vitesse max [1/min]: 6000
Sens de rotation: identique
Lubrification: IC air
Pression max [bar]: 10

8 010 25 042

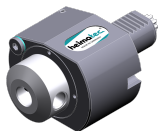
Tête de perçage et de fraisage axiale ER 25 int



Poids [kg]: 1.710
Entraînement d'outil: DIN 5482
Taille du cylindre [mm]: 30.00
Type d'arbre: VDI
Interface de broche: ER 25
Rapport de démultiplication [i]: 1:1
Couple max [Nm]: 25
Vitesse max [1/min]: 6000
Sens de rotation: identique
Lubrification: Int/ext
Pression max [bar]: 25
Remarque: round boîtier Ø 68

8 010 25 043

Tête de perçage et de fraisage axiale weldon 16 int



Entraînement d'outil: DIN 5482
Taille du cylindre [mm]: 30.00
Type d'arbre: VDI
Interface de broche: Weldon (DIN 1835 b) 16
Rapport de démultiplication [i]: 1:1
Couple max [Nm]: 16
Vitesse max [1/min]: 6000
Sens de rotation: identique
Lubrification: Int/ext
Pression max [bar]: 25

8 010 25 061

Tête de perçage et de fraisage axiale ER 25

Poids [kg]: 3.400
Version: Special
Entraînement d'outil: DIN 5482
Taille du cylindre [mm]: 30.00
Type d'arbre: VDI
Interface de broche: ER 25
Rapport de démultiplication [i]: 1:1
Couple max [Nm]: 16
Vitesse max [1/min]: 6000
Sens de rotation: identique
Lubrification: EXT
Remarque: roulements renforcés, extended boîtier

N° d'article

Désignation

8 010 25 132

Tête de perçage et de fraisage axiale ER 25 AX UT



Poids [kg]:	1.660
Entraînement d'outil:	DIN 5482
Taille du cylindre [mm]:	30.00
Type d'arbre:	VDI
Interface de broche:	ER 25 A - u-tec
Rapport de démultiplication [i]:	1:1
Couple max [Nm]:	16
Vitesse max [1/min]:	8000
Sens de rotation:	identique
Lubrification:	EXT
Remarque:	round boîtier ø 68; roulements renforcés

8 010 26 002

Tête de perçage et de fraisage axiale weldon 20



Entraînement d'outil:	DIN 5482
Taille du cylindre [mm]:	30.00
Type d'arbre:	VDI
Interface de broche:	Weldon (DIN 1835 b) 20
Rapport de démultiplication [i]:	1:1
Couple max [Nm]:	16
Vitesse max [1/min]:	6000
Sens de rotation:	identique
Lubrification:	EXT
Remarque:	round boîtier Ø 68, roulements renforcés

8 010 26 011

Tête de perçage et de fraisage axiale HT 4 int



Poids [kg]:	1.640
Entraînement d'outil:	DIN 5482
Taille du cylindre [mm]:	30.00
Type d'arbre:	VDI
Interface de broche:	HT 4
Rapport de démultiplication [i]:	1:1
Couple max [Nm]:	16
Vitesse max [1/min]:	6000
Sens de rotation:	identique
Lubrification:	Int/ext
Pression max [bar]:	25
Remarque:	round boîtier ø 68

8 010 26 016

Tête de perçage et de fraisage axiale HT 4



Poids [kg]:	1.410
Entraînement d'outil:	DIN 5482
Taille du cylindre [mm]:	30.00
Type d'arbre:	VDI
Interface de broche:	HT 4
Rapport de démultiplication [i]:	1:1
Couple max [Nm]:	25
Vitesse max [1/min]:	6000
Sens de rotation:	identique
Lubrification:	EXT

N° d'article Désignation

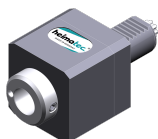
8 010 26 021



Tête de perçage et de fraisage axiale ER 32 int

Poids [kg]:	2.800
Entraînement d'outil:	DIN 5482
Taille du cylindre [mm]:	30.00
Type d'arbre:	VDI
Interface de broche:	ER 32
Rapport de démultiplication [i]:	1:1
Couple max [Nm]:	16
Vitesse max [1/min]:	6000
Sens de rotation:	identique
Lubrification:	Int/ext
Pression max [bar]:	25
Remarque:	roulements renforcés

8 010 26 028



Tête de perçage et de fraisage axiale HT 4 IC air

Entraînement d'outil:	DIN 5482
Taille du cylindre [mm]:	30.00
Type d'arbre:	VDI
Interface de broche:	HT 4
Rapport de démultiplication [i]:	1:1
Couple max [Nm]:	16
Vitesse max [1/min]:	6000
Sens de rotation:	identique
Lubrification:	IC air
Pression max [bar]:	10

8 011 24 000

Tête de fraisage axiale arbre de fraisage combiné 16

Poids [kg]:	1.940
Entraînement d'outil:	DIN 5482
Taille du cylindre [mm]:	30.00
Type d'arbre:	VDI
Interface de broche:	Arbre de fraisage combiné 16
Rapport de démultiplication [i]:	1:1
Couple max [Nm]:	16
Vitesse max [1/min]:	6000
Sens de rotation:	identique
Lubrification:	EXT

8 011 25 004

Tête de fraisage axiale arbre de fraisage combiné 22

Entraînement d'outil:	DIN 5482
Taille du cylindre [mm]:	30.00
Type d'arbre:	VDI
Interface de broche:	Arbre de fraisage combiné 22
Rapport de démultiplication [i]:	1:1
Couple max [Nm]:	16
Vitesse max [1/min]:	6000
Sens de rotation:	identique
Lubrification:	EXT
Remarque:	roulements renforcés

8 011 26 000

Tête de fraisage axiale arbre de fraisage combiné 27

Poids [kg]:	2.480
Entraînement d'outil:	DIN 5482
Taille du cylindre [mm]:	30.00
Type d'arbre:	VDI
Interface de broche:	Arbre de fraisage combiné 27
Rapport de démultiplication [i]:	1:1

N° d'article	Désignation
	<p>Couple max [Nm]: 16 Vitesse max [1/min]: 6000 Sens de rotation: identique Lubrification: EXT Remarque: roulements renforcés</p>
8 013 24 003	Tête de perçage et de fraisage axiale ER 20 AX int
	<p>Version: right Entraînement d'outil: DIN 5482 Taille du cylindre [mm]: 30.00 Type d'arbre: VDI Interface de broche: ER 20 A Rapport de démultiplication [i]: 1:3 Couple max [Nm]: 5 Vitesse max [1/min]: 15000 Sens de rotation: identique Lubrification: IC air Pression max [bar]: 10</p>
8 013 24 005	Tête de perçage et de fraisage axiale ER 20 AS
	<p>Poids [kg]: 3.620 Version: right Entraînement d'outil: DIN 5482 Taille du cylindre [mm]: 30.00 Type d'arbre: VDI Interface de broche: ER 20 A Rapport de démultiplication [i]: 1:3 Couple max [Nm]: 6 Vitesse max [1/min]: 15500 Sens de rotation: identique Lubrification: EXT</p>
8 013 24 016	Tête de perçage et de fraisage axiale ER 20 AX int
	<p>Version: right Entraînement d'outil: DIN 5482 Taille du cylindre [mm]: 30.00 Type d'arbre: VDI Interface de broche: ER 20 A Rapport de démultiplication [i]: 1:3 Couple max [Nm]: 5 Vitesse max [1/min]: 15000 Sens de rotation: identique Lubrification: Int/ext Pression max [bar]: 25</p>
8 013 25 000	Tête de perçage et de fraisage axiale ER 25
	<p>Version: right Entraînement d'outil: DIN 5482 Taille du cylindre [mm]: 30.00 Type d'arbre: VDI Interface de broche: ER 25 Rapport de démultiplication [i]: 2:1 Couple max [Nm]: 32 Vitesse max [1/min]: 3000 Sens de rotation: identique Lubrification: EXT Remarque: roulements renforcés</p>

N° d'article	Désignation
8 013 26 000	Tête de perçage et de fraisage axiale ER 32 Version: right Entraînement d'outil: DIN 5482 Taille du cylindre [mm]: 30.00 Type d'arbre: VDI Interface de broche: ER 32 Rapport de démultiplication [i]: 4:1 Couple max [Nm]: 64 Vitesse max [1/min]: 1000 Sens de rotation: identique Lubrification: EXT Remarque: roulements renforcés
8 014 26 000	Tête de fraisage axiale arbre de fraisage combiné 27 Version: right Entraînement d'outil: DIN 5482 Taille du cylindre [mm]: 30.00 Type d'arbre: VDI Interface de broche: Arbre de fraisage combiné 27 Rapport de démultiplication [i]: 4:1 Couple max [Nm]: 64 Vitesse max [1/min]: 1000 Sens de rotation: identique Lubrification: EXT Remarque: roulements renforcés
8 019 24 030	Tête de fraisage axiale arbre de fraisage combiné 16 Notation: désaxé Version: right Entraînement d'outil: DIN 5482 Taille du cylindre [mm]: 30.00 Type d'arbre: VDI Interface de broche: Arbre de fraisage combiné 16 Rapport de démultiplication [i]: 2:1 Couple max [Nm]: 40 Vitesse max [1/min]: 3000 Sens de rotation: opposé Lubrification: EXT Décalage de l'axe [mm]: 34,5
8 019 24 035	Tête de perçage et de fraisage axiale ER 20 int Notation: désaxé Version: right Entraînement d'outil: DIN 5482 Taille du cylindre [mm]: 30.00 Type d'arbre: VDI Interface de broche: ER 20 Rapport de démultiplication [i]: 1:3 Couple max [Nm]: 6 Vitesse max [1/min]: 15000 Sens de rotation: opposé Lubrification: Int/ext Pression max [bar]: 25 Décalage de l'axe [mm]: 34,5

N° d'article	Désignation
8 019 25 002	Tête de perçage et de fraisage axiale ER 25
	Notation: désaxé
	Version: right
	Entraînement d'outil: DIN 5482
	Taille du cylindre [mm]: 30.00
	Type d'arbre: VDI
	Interface de broche: ER 25
	Rapport de démultiplication [i]: 1:1
	Couple max [Nm]: 16
	Vitesse max [1/min]: 6000
	Sens de rotation: opposé
	Lubrification: EXT
	Décalage de l'axe [mm]: 34,5
8 019 25 013	Tête de perçage et de fraisage axiale ER 25
	Notation: désaxé
	Version: right
	Entraînement d'outil: DIN 5482
	Taille du cylindre [mm]: 30.00
	Type d'arbre: VDI
	Interface de broche: ER 25
	Rapport de démultiplication [i]: 2:1
	Couple max [Nm]: 40
	Vitesse max [1/min]: 3000
	Sens de rotation: opposé
	Lubrification: EXT
	Décalage de l'axe [mm]: 34,5
8 019 25 014	Tête de perçage et de fraisage axiale ER 25 int
	Poids [kg]: 4.060
	Notation: désaxé
	Entraînement d'outil: DIN 5482
	Taille du cylindre [mm]: 30.00
	Type d'arbre: VDI
	Interface de broche: ER 25
	Rapport de démultiplication [i]: 2:1
	Couple max [Nm]: 40
	Vitesse max [1/min]: 4000
	Sens de rotation: opposé
	Lubrification: Int/ext
	Pression max [bar]: 25
	Remarque: roulements renforcés
	Décalage de l'axe [mm]: 34,5
8 019 25 015	Tête de perçage et de fraisage axiale ER 25 int
	Notation: désaxé
	Version: right
	Entraînement d'outil: DIN 5482
	Taille du cylindre [mm]: 30.00
	Type d'arbre: VDI
	Interface de broche: ER 25
	Rapport de démultiplication [i]: 1:1
	Couple max [Nm]: 16
	Vitesse max [1/min]: 6000
	Sens de rotation: opposé
	Lubrification: Int/ext
	Pression max [bar]: 25
	Décalage de l'axe [mm]: 34,5

N° d'article	Désignation
8 019 25 019	Tête de fraisage axiale arbre de fraisage combiné 22 Notation: désaxé Version: right Entraînement d'outil: DIN 5482 Taille du cylindre [mm]: 30.00 Type d'arbre: VDI Interface de broche: Arbre de fraisage combiné 22 Rapport de démultiplication [i]: 2:1 Couple max [Nm]: 40 Vitesse max [1/min]: 4000 Sens de rotation: opposé Lubrification: EXT Remarque: roulements renforcés Décalage de l'axe [mm]: 34,5
8 030 24 010	Tête de perçage et de fraisage radiale ER 20 Poids [kg]: 2.500 Version: right Entraînement d'outil: DIN 5482 Taille du cylindre [mm]: 30.00 Type d'arbre: VDI Interface de broche: ER 20 Rapport de démultiplication [i]: 1:1 Couple max [Nm]: 25 Vitesse max [1/min]: 6000 Sens de rotation: opposé Lubrification: EXT Distance au centre [mm]: 54
8 030 24 026	Tête de perçage et de fraisage radiale ER 20 int Type d'arbre: VDI Interface de broche: ER 20 Rapport de démultiplication [i]: 1:1 Lubrification: INT Remarque: IC for air
8 030 24 043	Tête de perçage et de fraisage radiale ER 20 int Poids [kg]: 2.760 Version: right Entraînement d'outil: DIN 5482 Taille du cylindre [mm]: 30.00 Type d'arbre: VDI Interface de broche: ER 20 Rapport de démultiplication [i]: 1:1 Couple max [Nm]: 25 Vitesse max [1/min]: 6000 Sens de rotation: opposé Lubrification: Int/ext Pression max [bar]: 140 Distance au centre [mm]: 54
8 030 24 104	Tête de perçage et de fraisage radiale ER 20 Entraînement d'outil: DIN 5482 Taille du cylindre [mm]: 30.00 Type d'arbre: VDI Interface de broche: ER 20 Rapport de démultiplication [i]: 1:1 Couple max [Nm]: 25

N° d'article	Désignation	
	Vitesse max [1/min]:	6000
	Sens de rotation:	identique
	Lubrification:	EXT
	Remarque:	roulements renforcés
	Distance au centre [mm]:	54
8 030 25 001	Tête de perçage et de fraisage radiale ER 25	
	Poids [kg]:	2.550
	Version:	right
	Entraînement d'outil:	DIN 5482
	Taille du cylindre [mm]:	30.00
	Type d'arbre:	VDI
	Interface de broche:	ER 25
	Rapport de démultiplication [i]:	1:1
	Couple max [Nm]:	25
	Vitesse max [1/min]:	6000
	Sens de rotation:	opposé
	Lubrification:	EXT
	Distance au centre [mm]:	54
8 030 25 020	Tête de perçage et de fraisage radiale ER 25 int	
	Poids [kg]:	2.950
	Version:	right
	Entraînement d'outil:	DIN 5482
	Taille du cylindre [mm]:	30.00
	Type d'arbre:	VDI
	Interface de broche:	ER 25
	Rapport de démultiplication [i]:	1:1
	Couple max [Nm]:	25
	Vitesse max [1/min]:	6000
	Sens de rotation:	opposé
	Lubrification:	Int/ext
	Pression max [bar]:	140
	Distance au centre [mm]:	54
8 030 25 043	Tête de perçage et de fraisage radiale weldon 16 int	
	Poids [kg]:	3.180
	Entraînement d'outil:	DIN 5482
	Taille du cylindre [mm]:	30.00
	Type d'arbre:	VDI
	Interface de broche:	Weldon (DIN 1835 b) 16
	Rapport de démultiplication [i]:	1:1
	Couple max [Nm]:	16
	Vitesse max [1/min]:	6000
	Sens de rotation:	opposé
	Lubrification:	Int/ext
	Distance au centre [mm]:	54
8 030 25 044	Tête de perçage et de fraisage radiale ER 25	
	Poids [kg]:	3.420
	Version:	right
	Entraînement d'outil:	DIN 5482
	Taille du cylindre [mm]:	30.00
	Type d'arbre:	VDI
	Interface de broche:	ER 25
	Rapport de démultiplication [i]:	2:1
	Couple max [Nm]:	32
	Vitesse max [1/min]:	3000

N° d'article	Désignation																										
	<table border="0"> <tr> <td>Sens de rotation:</td> <td>opposé</td> </tr> <tr> <td>Lubrification:</td> <td>EXT</td> </tr> <tr> <td>Distance au centre [mm]:</td> <td>66</td> </tr> </table>	Sens de rotation:	opposé	Lubrification:	EXT	Distance au centre [mm]:	66																				
Sens de rotation:	opposé																										
Lubrification:	EXT																										
Distance au centre [mm]:	66																										
8 030 25 110	Tête de perçage et de fraisage radiale ER 25 int																										
	<table border="0"> <tr> <td>Poids [kg]:</td> <td>3.980</td> </tr> <tr> <td>Version:</td> <td>right</td> </tr> <tr> <td>Entraînement d'outil:</td> <td>DIN 5482</td> </tr> <tr> <td>Taille du cylindre [mm]:</td> <td>30.00</td> </tr> <tr> <td>Type d'arbre:</td> <td>VDI</td> </tr> <tr> <td>Interface de broche:</td> <td>ER 25</td> </tr> <tr> <td>Rapport de démultiplication [i]:</td> <td>2:1</td> </tr> <tr> <td>Couple max [Nm]:</td> <td>32</td> </tr> <tr> <td>Vitesse max [1/min]:</td> <td>3000</td> </tr> <tr> <td>Sens de rotation:</td> <td>opposé</td> </tr> <tr> <td>Lubrification:</td> <td>Int/ext</td> </tr> <tr> <td>Pression max [bar]:</td> <td>25</td> </tr> <tr> <td>Distance au centre [mm]:</td> <td>66</td> </tr> </table>	Poids [kg]:	3.980	Version:	right	Entraînement d'outil:	DIN 5482	Taille du cylindre [mm]:	30.00	Type d'arbre:	VDI	Interface de broche:	ER 25	Rapport de démultiplication [i]:	2:1	Couple max [Nm]:	32	Vitesse max [1/min]:	3000	Sens de rotation:	opposé	Lubrification:	Int/ext	Pression max [bar]:	25	Distance au centre [mm]:	66
Poids [kg]:	3.980																										
Version:	right																										
Entraînement d'outil:	DIN 5482																										
Taille du cylindre [mm]:	30.00																										
Type d'arbre:	VDI																										
Interface de broche:	ER 25																										
Rapport de démultiplication [i]:	2:1																										
Couple max [Nm]:	32																										
Vitesse max [1/min]:	3000																										
Sens de rotation:	opposé																										
Lubrification:	Int/ext																										
Pression max [bar]:	25																										
Distance au centre [mm]:	66																										
8 030 25 285	Tête de perçage et de fraisage radiale ER 25 AX UT																										
	<table border="0"> <tr> <td>Poids [kg]:</td> <td>2.760</td> </tr> <tr> <td>Version:</td> <td>right</td> </tr> <tr> <td>Entraînement d'outil:</td> <td>DIN 5482</td> </tr> <tr> <td>Taille du cylindre [mm]:</td> <td>30.00</td> </tr> <tr> <td>Type d'arbre:</td> <td>VDI</td> </tr> <tr> <td>Interface de broche:</td> <td>ER 25 A - u-tec</td> </tr> <tr> <td>Rapport de démultiplication [i]:</td> <td>1:1</td> </tr> <tr> <td>Couple max [Nm]:</td> <td>25</td> </tr> <tr> <td>Vitesse max [1/min]:</td> <td>6000</td> </tr> <tr> <td>Sens de rotation:</td> <td>opposé</td> </tr> <tr> <td>Lubrification:</td> <td>EXT</td> </tr> <tr> <td>Remarque:</td> <td>roulements renforcés</td> </tr> <tr> <td>Distance au centre [mm]:</td> <td>54</td> </tr> </table>	Poids [kg]:	2.760	Version:	right	Entraînement d'outil:	DIN 5482	Taille du cylindre [mm]:	30.00	Type d'arbre:	VDI	Interface de broche:	ER 25 A - u-tec	Rapport de démultiplication [i]:	1:1	Couple max [Nm]:	25	Vitesse max [1/min]:	6000	Sens de rotation:	opposé	Lubrification:	EXT	Remarque:	roulements renforcés	Distance au centre [mm]:	54
Poids [kg]:	2.760																										
Version:	right																										
Entraînement d'outil:	DIN 5482																										
Taille du cylindre [mm]:	30.00																										
Type d'arbre:	VDI																										
Interface de broche:	ER 25 A - u-tec																										
Rapport de démultiplication [i]:	1:1																										
Couple max [Nm]:	25																										
Vitesse max [1/min]:	6000																										
Sens de rotation:	opposé																										
Lubrification:	EXT																										
Remarque:	roulements renforcés																										
Distance au centre [mm]:	54																										
8 030 25 290	Tête de perçage et de fraisage radiale ER 25 AX UT int																										
	<table border="0"> <tr> <td>Poids [kg]:</td> <td>2.980</td> </tr> <tr> <td>Version:</td> <td>right</td> </tr> <tr> <td>Entraînement d'outil:</td> <td>DIN 5482</td> </tr> <tr> <td>Taille du cylindre [mm]:</td> <td>30.00</td> </tr> <tr> <td>Type d'arbre:</td> <td>VDI</td> </tr> <tr> <td>Interface de broche:</td> <td>ER 25 A - u-tec</td> </tr> <tr> <td>Rapport de démultiplication [i]:</td> <td>1:1</td> </tr> <tr> <td>Couple max [Nm]:</td> <td>25</td> </tr> <tr> <td>Vitesse max [1/min]:</td> <td>6000</td> </tr> <tr> <td>Sens de rotation:</td> <td>opposé</td> </tr> <tr> <td>Lubrification:</td> <td>Int/ext</td> </tr> <tr> <td>Pression max [bar]:</td> <td>140</td> </tr> <tr> <td>Distance au centre [mm]:</td> <td>54</td> </tr> </table>	Poids [kg]:	2.980	Version:	right	Entraînement d'outil:	DIN 5482	Taille du cylindre [mm]:	30.00	Type d'arbre:	VDI	Interface de broche:	ER 25 A - u-tec	Rapport de démultiplication [i]:	1:1	Couple max [Nm]:	25	Vitesse max [1/min]:	6000	Sens de rotation:	opposé	Lubrification:	Int/ext	Pression max [bar]:	140	Distance au centre [mm]:	54
Poids [kg]:	2.980																										
Version:	right																										
Entraînement d'outil:	DIN 5482																										
Taille du cylindre [mm]:	30.00																										
Type d'arbre:	VDI																										
Interface de broche:	ER 25 A - u-tec																										
Rapport de démultiplication [i]:	1:1																										
Couple max [Nm]:	25																										
Vitesse max [1/min]:	6000																										
Sens de rotation:	opposé																										
Lubrification:	Int/ext																										
Pression max [bar]:	140																										
Distance au centre [mm]:	54																										
8 030 26 021	Tête de perçage et de fraisage radiale HT 4 int																										
	<table border="0"> <tr> <td>Poids [kg]:</td> <td>2.910</td> </tr> <tr> <td>Version:</td> <td>right</td> </tr> <tr> <td>Entraînement d'outil:</td> <td>DIN 5482</td> </tr> <tr> <td>Taille du cylindre [mm]:</td> <td>30.00</td> </tr> <tr> <td>Type d'arbre:</td> <td>VDI</td> </tr> <tr> <td>Interface de broche:</td> <td>HT 4</td> </tr> <tr> <td>Rapport de démultiplication [i]:</td> <td>1:1</td> </tr> <tr> <td>Couple max [Nm]:</td> <td>25</td> </tr> </table>	Poids [kg]:	2.910	Version:	right	Entraînement d'outil:	DIN 5482	Taille du cylindre [mm]:	30.00	Type d'arbre:	VDI	Interface de broche:	HT 4	Rapport de démultiplication [i]:	1:1	Couple max [Nm]:	25										
Poids [kg]:	2.910																										
Version:	right																										
Entraînement d'outil:	DIN 5482																										
Taille du cylindre [mm]:	30.00																										
Type d'arbre:	VDI																										
Interface de broche:	HT 4																										
Rapport de démultiplication [i]:	1:1																										
Couple max [Nm]:	25																										

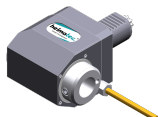
N° d'article

Désignation

Vitesse max [1/min]: 6000
Sens de rotation: opposé
Lubrification: Int/ext
Pression max [bar]: 140
Distance au centre [mm]: 54

8 030 26 027

Tête de perçage et de fraisage radiale HT 4



Poids [kg]: 2.520
Entraînement d'outil: DIN 5482
Taille du cylindre [mm]: 30.00
Type d'arbre: VDI
Interface de broche: HT 4
Rapport de démultiplication [i]: 1:1
Couple max [Nm]: 16
Vitesse max [1/min]: 6000
Sens de rotation: opposé
Lubrification: EXT
Distance au centre [mm]: 54

8 030 26 136

Tête de perçage et de fraisage radiale ER 32 AX

Entraînement d'outil: DIN 5482
Taille du cylindre [mm]: 30.00
Type d'arbre: VDI
Interface de broche: ER 32 A
Rapport de démultiplication [i]: 2:1
Couple max [Nm]: 32
Vitesse max [1/min]: 3000
Sens de rotation: opposé
Lubrification: EXT
Remarque: roulements renforcés
Distance au centre [mm]: 66

8 030 26 158

Tête de perçage et de fraisage radiale ER 32 int

Version: right
Entraînement d'outil: DIN 5482
Taille du cylindre [mm]: 30.00
Type d'arbre: VDI
Interface de broche: ER 32
Rapport de démultiplication [i]: 1:1
Couple max [Nm]: 25
Vitesse max [1/min]: 6000
Sens de rotation: opposé
Lubrification: Int/ext
Pression max [bar]: 140
Remarque: roulements renforcés
Distance au centre [mm]: 54

8 031 24 009

Tête de fraisage radiale arbre de fraisage combiné 16

Poids [kg]: 2.520
Version: right
Entraînement d'outil: DIN 5482
Taille du cylindre [mm]: 30.00
Type d'arbre: VDI
Interface de broche: Arbre de fraisage combiné 16
Rapport de démultiplication [i]: 1:1
Couple max [Nm]: 25
Vitesse max [1/min]: 6000

N° d'article	Désignation																										
	<table border="0"> <tr> <td>Sens de rotation:</td> <td>opposé</td> </tr> <tr> <td>Lubrification:</td> <td>EXT</td> </tr> <tr> <td>Distance au centre [mm]:</td> <td>54</td> </tr> </table>	Sens de rotation:	opposé	Lubrification:	EXT	Distance au centre [mm]:	54																				
Sens de rotation:	opposé																										
Lubrification:	EXT																										
Distance au centre [mm]:	54																										
8 031 25 000	<p>Tête de fraisage radiale arbre de fraisage combiné 22</p> <table border="0"> <tr> <td>Poids [kg]:</td> <td>3.040</td> </tr> <tr> <td>Entraînement d'outil:</td> <td>DIN 5482</td> </tr> <tr> <td>Taille du cylindre [mm]:</td> <td>30.00</td> </tr> <tr> <td>Type d'arbre:</td> <td>VDI</td> </tr> <tr> <td>Interface de broche:</td> <td>Arbre de fraisage combiné 22</td> </tr> <tr> <td>Rapport de démultiplication [i]:</td> <td>1:1</td> </tr> <tr> <td>Couple max [Nm]:</td> <td>25</td> </tr> <tr> <td>Vitesse max [1/min]:</td> <td>6000</td> </tr> <tr> <td>Sens de rotation:</td> <td>opposé</td> </tr> <tr> <td>Lubrification:</td> <td>EXT</td> </tr> <tr> <td>Remarque:</td> <td>roulements renforcés</td> </tr> <tr> <td>Distance au centre [mm]:</td> <td>54</td> </tr> </table>	Poids [kg]:	3.040	Entraînement d'outil:	DIN 5482	Taille du cylindre [mm]:	30.00	Type d'arbre:	VDI	Interface de broche:	Arbre de fraisage combiné 22	Rapport de démultiplication [i]:	1:1	Couple max [Nm]:	25	Vitesse max [1/min]:	6000	Sens de rotation:	opposé	Lubrification:	EXT	Remarque:	roulements renforcés	Distance au centre [mm]:	54		
Poids [kg]:	3.040																										
Entraînement d'outil:	DIN 5482																										
Taille du cylindre [mm]:	30.00																										
Type d'arbre:	VDI																										
Interface de broche:	Arbre de fraisage combiné 22																										
Rapport de démultiplication [i]:	1:1																										
Couple max [Nm]:	25																										
Vitesse max [1/min]:	6000																										
Sens de rotation:	opposé																										
Lubrification:	EXT																										
Remarque:	roulements renforcés																										
Distance au centre [mm]:	54																										
8 031 25 003	<p>Tête de fraisage radiale arbre de fraisage combiné 22</p> <table border="0"> <tr> <td>Poids [kg]:</td> <td>3.900</td> </tr> <tr> <td>Version:</td> <td>right</td> </tr> <tr> <td>Entraînement d'outil:</td> <td>DIN 5482</td> </tr> <tr> <td>Taille du cylindre [mm]:</td> <td>30.00</td> </tr> <tr> <td>Type d'arbre:</td> <td>VDI</td> </tr> <tr> <td>Interface de broche:</td> <td>Arbre de fraisage combiné 22</td> </tr> <tr> <td>Rapport de démultiplication [i]:</td> <td>2:1</td> </tr> <tr> <td>Couple max [Nm]:</td> <td>32</td> </tr> <tr> <td>Vitesse max [1/min]:</td> <td>3000</td> </tr> <tr> <td>Sens de rotation:</td> <td>opposé</td> </tr> <tr> <td>Lubrification:</td> <td>EXT</td> </tr> <tr> <td>Remarque:</td> <td>roulements renforcés</td> </tr> <tr> <td>Distance au centre [mm]:</td> <td>66</td> </tr> </table>	Poids [kg]:	3.900	Version:	right	Entraînement d'outil:	DIN 5482	Taille du cylindre [mm]:	30.00	Type d'arbre:	VDI	Interface de broche:	Arbre de fraisage combiné 22	Rapport de démultiplication [i]:	2:1	Couple max [Nm]:	32	Vitesse max [1/min]:	3000	Sens de rotation:	opposé	Lubrification:	EXT	Remarque:	roulements renforcés	Distance au centre [mm]:	66
Poids [kg]:	3.900																										
Version:	right																										
Entraînement d'outil:	DIN 5482																										
Taille du cylindre [mm]:	30.00																										
Type d'arbre:	VDI																										
Interface de broche:	Arbre de fraisage combiné 22																										
Rapport de démultiplication [i]:	2:1																										
Couple max [Nm]:	32																										
Vitesse max [1/min]:	3000																										
Sens de rotation:	opposé																										
Lubrification:	EXT																										
Remarque:	roulements renforcés																										
Distance au centre [mm]:	66																										
8 033 24 006	<p>Tête de perçage et de fraisage radiale ER 20</p> <table border="0"> <tr> <td>Poids [kg]:</td> <td>3.560</td> </tr> <tr> <td>Notation:</td> <td>reculé</td> </tr> <tr> <td>Entraînement d'outil:</td> <td>DIN 5482</td> </tr> <tr> <td>Taille du cylindre [mm]:</td> <td>30.00</td> </tr> <tr> <td>Type d'arbre:</td> <td>VDI</td> </tr> <tr> <td>Interface de broche:</td> <td>ER 20</td> </tr> <tr> <td>Rapport de démultiplication [i]:</td> <td>1:1</td> </tr> <tr> <td>Couple max [Nm]:</td> <td>16</td> </tr> <tr> <td>Vitesse max [1/min]:</td> <td>6000</td> </tr> <tr> <td>Sens de rotation:</td> <td>identique</td> </tr> <tr> <td>Lubrification:</td> <td>EXT</td> </tr> <tr> <td>Distance au centre [mm]:</td> <td>75</td> </tr> </table>	Poids [kg]:	3.560	Notation:	reculé	Entraînement d'outil:	DIN 5482	Taille du cylindre [mm]:	30.00	Type d'arbre:	VDI	Interface de broche:	ER 20	Rapport de démultiplication [i]:	1:1	Couple max [Nm]:	16	Vitesse max [1/min]:	6000	Sens de rotation:	identique	Lubrification:	EXT	Distance au centre [mm]:	75		
Poids [kg]:	3.560																										
Notation:	reculé																										
Entraînement d'outil:	DIN 5482																										
Taille du cylindre [mm]:	30.00																										
Type d'arbre:	VDI																										
Interface de broche:	ER 20																										
Rapport de démultiplication [i]:	1:1																										
Couple max [Nm]:	16																										
Vitesse max [1/min]:	6000																										
Sens de rotation:	identique																										
Lubrification:	EXT																										
Distance au centre [mm]:	75																										
8 033 24 010	<p>Tête de perçage et de fraisage radiale ER 20 int</p> <table border="0"> <tr> <td>Poids [kg]:</td> <td>4.000</td> </tr> <tr> <td>Notation:</td> <td>reculé</td> </tr> <tr> <td>Entraînement d'outil:</td> <td>DIN 5482</td> </tr> <tr> <td>Taille du cylindre [mm]:</td> <td>30.00</td> </tr> <tr> <td>Type d'arbre:</td> <td>VDI</td> </tr> <tr> <td>Interface de broche:</td> <td>ER 20</td> </tr> <tr> <td>Rapport de démultiplication [i]:</td> <td>1:1</td> </tr> <tr> <td>Couple max [Nm]:</td> <td>25</td> </tr> <tr> <td>Vitesse max [1/min]:</td> <td>8000</td> </tr> <tr> <td>Sens de rotation:</td> <td>identique</td> </tr> </table>	Poids [kg]:	4.000	Notation:	reculé	Entraînement d'outil:	DIN 5482	Taille du cylindre [mm]:	30.00	Type d'arbre:	VDI	Interface de broche:	ER 20	Rapport de démultiplication [i]:	1:1	Couple max [Nm]:	25	Vitesse max [1/min]:	8000	Sens de rotation:	identique						
Poids [kg]:	4.000																										
Notation:	reculé																										
Entraînement d'outil:	DIN 5482																										
Taille du cylindre [mm]:	30.00																										
Type d'arbre:	VDI																										
Interface de broche:	ER 20																										
Rapport de démultiplication [i]:	1:1																										
Couple max [Nm]:	25																										
Vitesse max [1/min]:	8000																										
Sens de rotation:	identique																										

N° d'article	Désignation																														
	<table border="0"> <tr> <td>Lubrification:</td> <td>Int/ext</td> </tr> <tr> <td>Pression max [bar]:</td> <td>140</td> </tr> <tr> <td>Remarque:</td> <td>High pressure version</td> </tr> <tr> <td>Distance au centre [mm]:</td> <td>75</td> </tr> <tr> <td>Décalage de l'axe [mm]:</td> <td>34,5</td> </tr> </table>	Lubrification:	Int/ext	Pression max [bar]:	140	Remarque:	High pressure version	Distance au centre [mm]:	75	Décalage de l'axe [mm]:	34,5																				
Lubrification:	Int/ext																														
Pression max [bar]:	140																														
Remarque:	High pressure version																														
Distance au centre [mm]:	75																														
Décalage de l'axe [mm]:	34,5																														
8 033 25 001	<p>Tête de perçage et de fraisage radiale ER 25</p> <table border="0"> <tr> <td>Poids [kg]:</td> <td>3.640</td> </tr> <tr> <td>Notation:</td> <td>reculé</td> </tr> <tr> <td>Version:</td> <td>right</td> </tr> <tr> <td>Entraînement d'outil:</td> <td>DIN 5482</td> </tr> <tr> <td>Taille du cylindre [mm]:</td> <td>30.00</td> </tr> <tr> <td>Type d'arbre:</td> <td>VDI</td> </tr> <tr> <td>Interface de broche:</td> <td>ER 25</td> </tr> <tr> <td>Rapport de démultiplication [i]:</td> <td>1:1</td> </tr> <tr> <td>Couple max [Nm]:</td> <td>25</td> </tr> <tr> <td>Vitesse max [1/min]:</td> <td>6000</td> </tr> <tr> <td>Sens de rotation:</td> <td>identique</td> </tr> <tr> <td>Lubrification:</td> <td>EXT</td> </tr> <tr> <td>Distance au centre [mm]:</td> <td>75</td> </tr> <tr> <td>Décalage de l'axe [mm]:</td> <td>34,5</td> </tr> </table>	Poids [kg]:	3.640	Notation:	reculé	Version:	right	Entraînement d'outil:	DIN 5482	Taille du cylindre [mm]:	30.00	Type d'arbre:	VDI	Interface de broche:	ER 25	Rapport de démultiplication [i]:	1:1	Couple max [Nm]:	25	Vitesse max [1/min]:	6000	Sens de rotation:	identique	Lubrification:	EXT	Distance au centre [mm]:	75	Décalage de l'axe [mm]:	34,5		
Poids [kg]:	3.640																														
Notation:	reculé																														
Version:	right																														
Entraînement d'outil:	DIN 5482																														
Taille du cylindre [mm]:	30.00																														
Type d'arbre:	VDI																														
Interface de broche:	ER 25																														
Rapport de démultiplication [i]:	1:1																														
Couple max [Nm]:	25																														
Vitesse max [1/min]:	6000																														
Sens de rotation:	identique																														
Lubrification:	EXT																														
Distance au centre [mm]:	75																														
Décalage de l'axe [mm]:	34,5																														
8 033 25 003	<p>Tête de perçage et de fraisage radiale ER 25 IC air</p> <table border="0"> <tr> <td>Poids [kg]:</td> <td>4.120</td> </tr> <tr> <td>Notation:</td> <td>reculé</td> </tr> <tr> <td>Version:</td> <td>right</td> </tr> <tr> <td>Entraînement d'outil:</td> <td>DIN 5482</td> </tr> <tr> <td>Taille du cylindre [mm]:</td> <td>30.00</td> </tr> <tr> <td>Type d'arbre:</td> <td>VDI</td> </tr> <tr> <td>Interface de broche:</td> <td>ER 25</td> </tr> <tr> <td>Rapport de démultiplication [i]:</td> <td>1:1</td> </tr> <tr> <td>Couple max [Nm]:</td> <td>16</td> </tr> <tr> <td>Vitesse max [1/min]:</td> <td>6000</td> </tr> <tr> <td>Sens de rotation:</td> <td>identique</td> </tr> <tr> <td>Lubrification:</td> <td>IC air</td> </tr> <tr> <td>Pression max [bar]:</td> <td>10</td> </tr> <tr> <td>Distance au centre [mm]:</td> <td>75</td> </tr> </table>	Poids [kg]:	4.120	Notation:	reculé	Version:	right	Entraînement d'outil:	DIN 5482	Taille du cylindre [mm]:	30.00	Type d'arbre:	VDI	Interface de broche:	ER 25	Rapport de démultiplication [i]:	1:1	Couple max [Nm]:	16	Vitesse max [1/min]:	6000	Sens de rotation:	identique	Lubrification:	IC air	Pression max [bar]:	10	Distance au centre [mm]:	75		
Poids [kg]:	4.120																														
Notation:	reculé																														
Version:	right																														
Entraînement d'outil:	DIN 5482																														
Taille du cylindre [mm]:	30.00																														
Type d'arbre:	VDI																														
Interface de broche:	ER 25																														
Rapport de démultiplication [i]:	1:1																														
Couple max [Nm]:	16																														
Vitesse max [1/min]:	6000																														
Sens de rotation:	identique																														
Lubrification:	IC air																														
Pression max [bar]:	10																														
Distance au centre [mm]:	75																														
8 033 25 009	<p>Tête de perçage et de fraisage radiale ER 25 int</p> <table border="0"> <tr> <td>Poids [kg]:</td> <td>3.960</td> </tr> <tr> <td>Notation:</td> <td>reculé</td> </tr> <tr> <td>Version:</td> <td>right</td> </tr> <tr> <td>Entraînement d'outil:</td> <td>DIN 5482</td> </tr> <tr> <td>Taille du cylindre [mm]:</td> <td>30.00</td> </tr> <tr> <td>Type d'arbre:</td> <td>VDI</td> </tr> <tr> <td>Interface de broche:</td> <td>ER 25</td> </tr> <tr> <td>Rapport de démultiplication [i]:</td> <td>1:1</td> </tr> <tr> <td>Couple max [Nm]:</td> <td>25</td> </tr> <tr> <td>Vitesse max [1/min]:</td> <td>6000</td> </tr> <tr> <td>Sens de rotation:</td> <td>identique</td> </tr> <tr> <td>Lubrification:</td> <td>Int/ext</td> </tr> <tr> <td>Pression max [bar]:</td> <td>140</td> </tr> <tr> <td>Distance au centre [mm]:</td> <td>75</td> </tr> <tr> <td>Décalage de l'axe [mm]:</td> <td>34,5</td> </tr> </table>	Poids [kg]:	3.960	Notation:	reculé	Version:	right	Entraînement d'outil:	DIN 5482	Taille du cylindre [mm]:	30.00	Type d'arbre:	VDI	Interface de broche:	ER 25	Rapport de démultiplication [i]:	1:1	Couple max [Nm]:	25	Vitesse max [1/min]:	6000	Sens de rotation:	identique	Lubrification:	Int/ext	Pression max [bar]:	140	Distance au centre [mm]:	75	Décalage de l'axe [mm]:	34,5
Poids [kg]:	3.960																														
Notation:	reculé																														
Version:	right																														
Entraînement d'outil:	DIN 5482																														
Taille du cylindre [mm]:	30.00																														
Type d'arbre:	VDI																														
Interface de broche:	ER 25																														
Rapport de démultiplication [i]:	1:1																														
Couple max [Nm]:	25																														
Vitesse max [1/min]:	6000																														
Sens de rotation:	identique																														
Lubrification:	Int/ext																														
Pression max [bar]:	140																														
Distance au centre [mm]:	75																														
Décalage de l'axe [mm]:	34,5																														

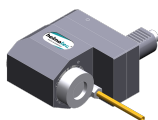
N° d'article	Désignation
8 033 25 011	Tête de perçage et de fraisage radiale ER 25
	Poids [kg]: 4.540
	Entraînement d'outil: DIN 5482
	Taille du cylindre [mm]: 30.00
	Type d'arbre: VDI
	Interface de broche: ER 25
	Rapport de démultiplication [i]: 2:1
	Couple max [Nm]: 32
	Vitesse max [1/min]: 3000
	Sens de rotation: identique
	Lubrification: EXT
8 033 25 021	Tête de perçage et de fraisage radiale ER 25 int
	Notation: reculé
	Version: right
	Entraînement d'outil: DIN 5482
	Taille du cylindre [mm]: 30.00
	Type d'arbre: VDI
	Interface de broche: ER 25
	Rapport de démultiplication [i]: 2:1
	Couple max [Nm]: 32
	Vitesse max [1/min]: 3000
	Sens de rotation: identique
	Lubrification: Int/ext
	Pression max [bar]: 25
	Distance au centre [mm]: 87
8 033 25 087	Tête de perçage et de fraisage radiale ER 25 AX UT
	Poids [kg]: 3.870
	Notation: reculé
	Version: right
	Entraînement d'outil: DIN 5482
	Taille du cylindre [mm]: 30.00
	Type d'arbre: VDI
	Interface de broche: ER 25 A - u-tec
	Rapport de démultiplication [i]: 1:1
	Couple max [Nm]: 25
	Vitesse max [1/min]: 6000
	Sens de rotation: identique
	Lubrification: EXT
	Remarque: roulements renforcés
	Distance au centre [mm]: 75
8 033 26 000	Tête de perçage et de fraisage radiale ER 32
	Poids [kg]: 6.460
	Notation: reculé
	Entraînement d'outil: DIN 5482
	Taille du cylindre [mm]: 30.00
	Type d'arbre: VDI
	Interface de broche: ER 32
	Rapport de démultiplication [i]: 3,012:1
	Couple max [Nm]: 50
	Vitesse max [1/min]: 2000
	Sens de rotation: identique
	Lubrification: EXT

N° d'article

Désignation

8 033 26 006	Tête de perçage et de fraisage radiale ER 32 int
Notation:	reculé
Version:	right
Entraînement d'outil:	DIN 5482
Taille du cylindre [mm]:	30.00
Type d'arbre:	VDI
Interface de broche:	ER 32
Rapport de démultiplication [i]:	1:1
Couple max [Nm]:	25
Vitesse max [1/min]:	6000
Sens de rotation:	identique
Lubrification:	Int/ext
Pression max [bar]:	25
Remarque:	roulements renforcés
Distance au centre [mm]:	75

8 033 26 029	Tête de perçage et de fraisage radiale HT 4
---------------------	--



Poids [kg]:	3.630
Notation:	reculé
Version:	right
Entraînement d'outil:	DIN 5482
Taille du cylindre [mm]:	30.00
Type d'arbre:	VDI
Interface de broche:	HT 4
Rapport de démultiplication [i]:	1:1
Couple max [Nm]:	25
Vitesse max [1/min]:	6000
Sens de rotation:	identique
Lubrification:	EXT
Distance au centre [mm]:	75

8 033 26 032	Tête de perçage et de fraisage radiale HT 4 int
---------------------	--

Poids [kg]:	4.010
Notation:	reculé
Version:	right
Entraînement d'outil:	DIN 5482
Taille du cylindre [mm]:	30.00
Type d'arbre:	VDI
Interface de broche:	HT 4
Rapport de démultiplication [i]:	1:1
Couple max [Nm]:	25
Vitesse max [1/min]:	6000
Sens de rotation:	identique
Lubrification:	Int/ext
Pression max [bar]:	140
Distance au centre [mm]:	75
Décalage de l'axe [mm]:	34,5

8 033 26 068	Tête de perçage et de fraisage radiale ER 32
---------------------	---

Poids [kg]:	4.220
Notation:	reculé
Version:	right
Entraînement d'outil:	DIN 5482
Taille du cylindre [mm]:	30.00
Type d'arbre:	VDI
Interface de broche:	ER 32
Rapport de démultiplication [i]:	1:1
Couple max [Nm]:	25

N° d'article	Désignation
	<p>Vitesse max [1/min]: 6000 Sens de rotation: identique Lubrification: EXT Remarque: roulements renforcés Distance au centre [mm]: 75</p>
8 033 27 000	Tête de perçage et de fraisage radiale weldon 1" int
	<p>Version: Special Entraînement d'outil: DIN 5482 Taille du cylindre [mm]: 30.00 Type d'arbre: VDI Interface de broche: Weldon (DIN 1835 b) 1" (25,4mm) Rapport de démultiplication [i]: 3:1 Couple max [Nm]: 50 Vitesse max [1/min]: 2000 Sens de rotation: identique Lubrification: Int/ext</p>
8 034 24 009	Tête de fraisage radiale arbre de fraisage combiné 16
	<p>Poids [kg]: 4.820 Notation: reculé Version: right Entraînement d'outil: DIN 5482 Taille du cylindre [mm]: 30.00 Type d'arbre: VDI Interface de broche: Arbre de fraisage combiné 16 Rapport de démultiplication [i]: 2:1 Couple max [Nm]: 32 Vitesse max [1/min]: 3000 Sens de rotation: identique Lubrification: EXT Distance au centre [mm]: 87</p>
8 034 25 003	Tête de fraisage radiale arbre de fraisage combiné 22
	<p>Entraînement d'outil: DIN 5482 Taille du cylindre [mm]: 30.00 Type d'arbre: VDI Interface de broche: Arbre de fraisage combiné 22 Rapport de démultiplication [i]: 1:1 Couple max [Nm]: 16 Vitesse max [1/min]: 6000 Sens de rotation: identique Lubrification: EXT Remarque: roulements renforcés</p>
8 037 24 007	Tête de fraisage transversale ER 20 AX
	<p>Entraînement d'outil: DIN 5482 Taille du cylindre [mm]: 30.00 Type d'arbre: VDI Interface de broche: ER 20 A Rapport de démultiplication [i]: 1,333:1 Couple max [Nm]: 25 Vitesse max [1/min]: 4000 Sens de rotation: opposé Lubrification: EXT</p>

N° d'article	Désignation
8 037 29 024	Tête de fraisage radiale pour fraise-scie shaft diameter 10-22
	Entraînement d'outil: DIN 5482
	Taille du cylindre [mm]: 30.00
	Type d'arbre: VDI
	Interface de broche: Arbre de fraisage interchangeable
	Rapport de démultiplication [i]: 3:1
	Couple max [Nm]: 50
	Vitesse max [1/min]: 2000
	Sens de rotation: opposé
	Lubrification: EXT
	Remarque: Prix sans arbre de fraisage
8 038 24 004	Tête de perçage et de fraisage radiale ER 20
	Poids [kg]: 4.200
	Notation: Axes Y ajustables
	Entraînement d'outil: DIN 5482
	Taille du cylindre [mm]: 30.00
	Type d'arbre: VDI
	Interface de broche: ER 20
	Rapport de démultiplication [i]: 1:1
	Couple max [Nm]: 16
	Vitesse max [1/min]: 6000
	Sens de rotation: identique
	Lubrification: EXT
8 038 24 005	Tête de perçage et de fraisage radiale ER 20
	Entraînement d'outil: DIN 5482
	Taille du cylindre [mm]: 30.00
	Type d'arbre: VDI
	Interface de broche: ER 20
	Rapport de démultiplication [i]: 1:1
	Couple max [Nm]: 16
	Vitesse max [1/min]: 5000
	Sens de rotation: opposé
	Lubrification: EXT
	Remarque: Special version
8 038 25 000	Tête de perçage et de fraisage radiale ER 25
	Poids [kg]: 4.260
	Notation: Axes Y ajustables
	Version: right
	Entraînement d'outil: DIN 5482
	Taille du cylindre [mm]: 30.00
	Type d'arbre: VDI
	Interface de broche: ER 25
	Rapport de démultiplication [i]: 1:1
	Couple max [Nm]: 16
	Vitesse max [1/min]: 5000
	Sens de rotation: identique
	Lubrification: EXT
8 038 25 003	Tête de perçage et de fraisage radiale ER 25
	Notation: Axes Y ajustables
	Entraînement d'outil: DIN 5482
	Taille du cylindre [mm]: 30.00
	Type d'arbre: VDI
	Interface de broche: ER 25
	Rapport de démultiplication [i]: 1:1

N° d'article	Désignation	
	Couple max [Nm]:	16
	Vitesse max [1/min]:	5000
	Sens de rotation:	identique
	Lubrification:	EXT
8 039 24 010	Tête de perçage et de fraisage radiale ER 20 AX	
	Poids [kg]:	5.360
	Notation:	135° radiale
	Version:	Special
	Entraînement d'outil:	DIN 5482
	Taille du cylindre [mm]:	30.00
	Type d'arbre:	VDI
	Interface de broche:	ER 20 A
	Rapport de démultiplication [i]:	1:1
	Couple max [Nm]:	16
	Vitesse max [1/min]:	6000
	Sens de rotation:	opposé
	Lubrification:	EXT
8 040 25 027	Tête pivotante ± 90° ajustable ER 25 AX UT	
	Entraînement d'outil:	DIN 5482
	Taille du cylindre [mm]:	30.00
	Type d'arbre:	VDI
	Interface de broche:	ER 25 A - u-tec
	Rapport de démultiplication [i]:	1:1
	Couple max [Nm]:	25
	Vitesse max [1/min]:	6000
	Sens de rotation:	opposé
	Lubrification:	EXT
	Remarque:	roulements renforcés
	Distance au centre [mm]:	87
8 210 26 011	Outil de base HT 4 int	
	Poids [kg]:	1.270
	Version:	right
	Taille du cylindre [mm]:	30.00
	Type d'arbre:	VDI
	Interface de broche:	HT 4
	Lubrification:	Int/ext



heimatec.u-tec®

heimatec.com

Produits / Systèmes de changement d'outils /
Système de changement u-tec®



versions voir catalogue



heimatec.easy-quick

heimatec.com

Produits / Systèmes de changement d'outils /
Système de changement rapide easy-quick HT



versions voir catalogue



heimatec.Capto™

heimatec.com

Produits / Systèmes de changement d'outils /
Système de changement rapide heimatec.Capto™



versions voir catalogue



heimatec.accessories

heimatec.com

Produits / Accessoires



versions voir catalogue





● succursales HEIMATEC

○ nos représentations dans le monde entier

heimatec[®]

Siège
heimatec GmbH
Outils de précision
Carl-Benz-Str. 4
77871 Renchen
Allemagne

Vous trouverez les coordonnées de nos partenaires commerciaux dans le monde entier sur
notre site internet : <https://heimatec.com/partners>

T +49 7843 9466 0
www.heimatec.com
info@heimatec.com