

HAAS  
**ST-35/Y - Hybrid**  
**VB 12**



# Technologie de pointe HEIMATEC - Outils et systèmes pour l'usinage productif en tournage et fraisage

HEIMATEC fait partie des leaders internationaux en technologie et qualité des outils de précision et est spécialisé dans le développement et la fabrication d'outils fixes et porte-outils motorisés de haute précision pour les tours CNC, les centres de tournage-fraisage CNC et les centres d'usinage CNC.

La gamme de produits\* s'étend des porte-outils BMT et VDI statiques aux outils motorisés, en passant par des solutions individuelles hautement complexes adaptées aux besoins des clients. HEIMATEC, dont le siège est à RENCHEN, possède une filiale en Asie et Inde ainsi que de nombreuses représentations et partenaires commerciaux répartis dans le monde entier.

## \*NOS PRODUITS

Porte-outils fixes

Unités d'outils motorisés

Outils de précision

Outils pour centres de tournage et d'usinage

Outils pour automates de décolletage

Systèmes de changement d'outils et systèmes de changement rapide

Systèmes d'outils pour la fabrication de dentures

Gestion numérique des outils

L'œuvre du catalogue, y compris toutes ses parties, est protégée par le droit d'auteur. Toute exploitation en dehors des limites étroites de la loi sur le droit d'auteur est interdite sans l'accord des titulaires des droits et est passible de sanctions. Cela s'applique notamment aux reproductions, traductions, microfilmages et à l'enregistrement et au traitement au moyen de systèmes électroniques.

HEIMATEC GmbH se réserve le droit d'apporter des modifications techniques à tout moment et sans préavis. Cela s'applique notamment aux adaptations de nouvelles normes internationales aux modifications, aux développements de nos produits et aux différents processus de fabrication.

La version actuelle de nos conditions générales de vente (CGV) est disponible sur notre site web.

## N° d'article

## Désignation

<b>8 010 45 107</b>	<b>Tête de perçage et de fraisage axiale ER 25</b>	
	Poids [kg]:	3.500
	Entraînement d'outil:	Dispositif d'accouplement
	Taille du cylindre [mm]:	40.00
	Type d'arbre:	VDI
	Interface de broche:	ER 25
	Rapport de démultiplication [i]:	1:1
	Couple max [Nm]:	50
	Vitesse max [1/min]:	6000
	Sens de rotation:	identique
	Lubrification:	EXT
	Remarque:	round boîtier Ø 84
<b>8 010 45 116</b>	<b>Tête de perçage et de fraisage axiale ER 25 int</b>	
	Poids [kg]:	3.710
	Entraînement d'outil:	Dispositif d'accouplement
	Taille du cylindre [mm]:	40.00
	Type d'arbre:	VDI
	Interface de broche:	ER 25
	Rapport de démultiplication [i]:	1:1
	Couple max [Nm]:	50
	Vitesse max [1/min]:	6000
	Sens de rotation:	identique
	Lubrification:	Int/ext
	Pression max [bar]:	25
	Remarque:	round boîtier ø 84
<b>8 010 45 167</b>	<b>Tête de perçage et de fraisage axiale weldon 16</b>	
	Poids [kg]:	3.440
	Entraînement d'outil:	Dispositif d'accouplement
	Taille du cylindre [mm]:	40.00
	Type d'arbre:	VDI
	Interface de broche:	Weldon (DIN 1835 b) 16
	Rapport de démultiplication [i]:	1:1
	Couple max [Nm]:	50
	Vitesse max [1/min]:	6000
	Sens de rotation:	identique
	Lubrification:	EXT
	Remarque:	round boîtier ø 84
<b>8 010 46 177</b>	<b>Tête de perçage et de fraisage axiale ER 32 AX UT int</b>	
	Poids [kg]:	3.710
	Entraînement d'outil:	Dispositif d'accouplement
	Taille du cylindre [mm]:	40.00
	Type d'arbre:	VDI
	Interface de broche:	ER 32 A - u-tec
	Rapport de démultiplication [i]:	1:1
	Couple max [Nm]:	50
	Vitesse max [1/min]:	6000
	Sens de rotation:	identique
	Lubrification:	Int/ext
	Pression max [bar]:	25
	Remarque:	round boîtier Ø 84



## N° d'article

## Désignation

8 010 46 188

**Tête de perçage et de fraisage axiale ER 32 AX UT**

Poids [kg]:	3.440
Entraînement d'outil:	Dispositif d'accouplement
Taille du cylindre [mm]:	40.00
Type d'arbre:	VDI
Interface de broche:	ER 32 A - u-tec
Rapport de démultiplication [i]:	1:1
Couple max [Nm]:	50
Vitesse max [1/min]:	6000
Sens de rotation:	identique
Lubrification:	EXT
Remarque:	round boîtier ø 84

8 010 46 207

**Tête de perçage et de fraisage axiale ER 32**

Poids [kg]:	3.560
Entraînement d'outil:	Dispositif d'accouplement
Taille du cylindre [mm]:	40.00
Type d'arbre:	VDI
Interface de broche:	ER 32
Rapport de démultiplication [i]:	1:1
Couple max [Nm]:	50
Vitesse max [1/min]:	6000
Sens de rotation:	identique
Lubrification:	EXT
Remarque:	round boîtier ø 84

8 010 46 215

**Tête de perçage et de fraisage axiale ER 32 AX UT int**

Entraînement d'outil:	Dispositif d'accouplement
Taille du cylindre [mm]:	40.00
Type d'arbre:	VDI
Interface de broche:	ER 32 A - u-tec
Rapport de démultiplication [i]:	1:1
Couple max [Nm]:	50
Vitesse max [1/min]:	6000
Sens de rotation:	identique
Lubrification:	Int/ext
Pression max [bar]:	100
Remarque:	round boîtier ø 84; l'utilisation sans arrosage est possible

8 010 46 274

**Tête de perçage et de fraisage axiale ER 32 int**

Poids [kg]:	3.690
Entraînement d'outil:	Dispositif d'accouplement
Taille du cylindre [mm]:	40.00
Type d'arbre:	VDI
Interface de broche:	ER 32
Rapport de démultiplication [i]:	1:1
Couple max [Nm]:	50
Vitesse max [1/min]:	6000
Sens de rotation:	identique
Lubrification:	Int/ext
Pression max [bar]:	25
Remarque:	round boîtier ø 84

N° d'article	Désignation
<b>8 010 47 090</b>	<b>Tête de perçage et de fraisage axiale HT 5</b>
	Poids [kg]: 3.280
	Entraînement d'outil: Dispositif d'accouplement
	Taille du cylindre [mm]: 40.00
	Type d'arbre: VDI
	Interface de broche: HT 5
	Rapport de démultiplication [i]: 1:1
	Couple max [Nm]: 50
	Vitesse max [1/min]: 6000
	Sens de rotation: identique
	Lubrification: EXT
	Remarque: round boîtier Ø 84
<b>8 010 47 091</b>	<b>Tête de perçage et de fraisage axiale HT 5 int</b>
	Poids [kg]: 3.700
	Entraînement d'outil: Dispositif d'accouplement
	Taille du cylindre [mm]: 40.00
	Type d'arbre: VDI
	Interface de broche: HT 5
	Rapport de démultiplication [i]: 1:1
	Couple max [Nm]: 50
	Vitesse max [1/min]: 6000
	Sens de rotation: identique
	Lubrification: Int/ext
	Pression max [bar]: 25
	Remarque: round boîtier Ø 84
<b>8 010 47 116</b>	<b>Tête de perçage et de fraisage axiale ER 40</b>
	Poids [kg]: 3.700
	Entraînement d'outil: Dispositif d'accouplement
	Taille du cylindre [mm]: 40.00
	Type d'arbre: VDI
	Interface de broche: ER 40
	Rapport de démultiplication [i]: 1:1
	Couple max [Nm]: 50
	Vitesse max [1/min]: 6000
	Sens de rotation: identique
	Lubrification: EXT
	Remarque: roulements renforcés, round boîtier ø84
<b>8 013 44 007</b>	<b>Tête de perçage et de fraisage axiale ER 16 AX UT</b>
	Poids [kg]: 3.050
	Entraînement d'outil: Dispositif d'accouplement
	Taille du cylindre [mm]: 40.00
	Type d'arbre: VDI
	Interface de broche: ER 16 A - u-tec
	Rapport de démultiplication [i]: 1:4
	Couple max [Nm]: 5
	Vitesse max [1/min]: 24000
	Sens de rotation: identique
	Lubrification: EXT

N° d'article	Désignation
<b>8 019 45 078</b>	<b>Tête de perçage et de fraisage axiale ER 25</b>
	Poids [kg]: 8.060
	Notation: désaxé
	Insert pour: Broche principale
	Version: left
	Entraînement d'outil: Dispositif d'accouplement
	Taille du cylindre [mm]: 40.00
	Type d'arbre: VDI
	Interface de broche: ER 25
	Rapport de démultiplication [i]: 1:1
	Couple max [Nm]: 50
	Vitesse max [1/min]: 6000
	Sens de rotation: identique
	Lubrification: EXT
	Décalage de l'axe [mm]: 95
<b>8 019 45 123</b>	<b>Tête de perçage et de fraisage axiale ER 25 AX UT</b>
	Poids [kg]: 7.220
	Notation: désaxé
	Version: left
	Entraînement d'outil: Dispositif d'accouplement
	Taille du cylindre [mm]: 40.00
	Type d'arbre: VDI
	Interface de broche: ER 25 A - u-tec
	Rapport de démultiplication [i]: 1:3
	Couple max [Nm]: 16
	Vitesse max [1/min]: 15000
	Sens de rotation: opposé
	Lubrification: EXT
	Remarque: roulements renforcés
	Décalage de l'axe [mm]: 50
<b>8 019 45 155</b>	<b>Tête de perçage et de fraisage axiale ER 25 AX UT int</b>
	Poids [kg]: 7.300
	Notation: désaxé
	Version: left
	Entraînement d'outil: Dispositif d'accouplement
	Taille du cylindre [mm]: 40.00
	Type d'arbre: VDI
	Interface de broche: ER 25 A - u-tec
	Rapport de démultiplication [i]: 1:3
	Couple max [Nm]: 16
	Vitesse max [1/min]: 15000
	Sens de rotation: opposé
	Lubrification: Int/ext
	Pression max [bar]: 140
	Remarque: roulements renforcés
	Décalage de l'axe [mm]: 50
<b>8 019 46 095</b>	<b>Tête de perçage et de fraisage axiale ER 32 AX UT</b>
	Poids [kg]: 7.210
	Notation: désaxé
	Version: left
	Entraînement d'outil: Dispositif d'accouplement
	Taille du cylindre [mm]: 40.00
	Type d'arbre: VDI
	Interface de broche: ER 32 A - u-tec
	Rapport de démultiplication [i]: 1:2

## N° d'article

## Désignation

Couple max [Nm]:	25
Vitesse max [1/min]:	12000
Sens de rotation:	opposé
Lubrification:	EXT
Remarque:	roulements renforcés
Décalage de l'axe [mm]:	50

## 8 019 46 163

**Tête de perçage et de fraisage axiale ER 32 AX UT int**

Poids [kg]:	7.280
Notation:	désaxé
Version:	left
Entraînement d'outil:	Dispositif d'accouplement
Taille du cylindre [mm]:	40.00
Type d'arbre:	VDI
Interface de broche:	ER 32 A - u-tec
Rapport de démultiplication [i]:	1:2
Couple max [Nm]:	25
Vitesse max [1/min]:	12000
Sens de rotation:	opposé
Lubrification:	Int/ext
Pression max [bar]:	140
Remarque:	roulements renforcés
Décalage de l'axe [mm]:	50

## 8 019 46 220

**Tête de perçage et de fraisage axiale ER 32 AX UT**

Poids [kg]:	8.000
Notation:	désaxé
Version:	left
Entraînement d'outil:	Dispositif d'accouplement
Taille du cylindre [mm]:	40.00
Type d'arbre:	VDI
Interface de broche:	ER 32 A - u-tec
Rapport de démultiplication [i]:	1:1
Couple max [Nm]:	50
Vitesse max [1/min]:	6000
Sens de rotation:	opposé
Lubrification:	EXT
Remarque:	roulements renforcés
Décalage de l'axe [mm]:	50

## 8 019 47 045

**Tête de perçage et de fraisage axiale ER 40**

Notation:	désaxé
Insert pour:	Broche principale
Version:	left
Entraînement d'outil:	Dispositif d'accouplement
Taille du cylindre [mm]:	40.00
Type d'arbre:	VDI
Interface de broche:	ER 40
Rapport de démultiplication [i]:	2:1
Couple max [Nm]:	80
Vitesse max [1/min]:	3000
Sens de rotation:	opposé
Lubrification:	EXT
Remarque:	roulements renforcés
Décalage de l'axe [mm]:	50

N° d'article	Désignation
<b>8 019 47 046</b>	<b>Tête de perçage et de fraisage axiale ER 40 int</b>
	Poids [kg]: 7.600
	Notation: désaxé
	Version: left
	Entraînement d'outil: Dispositif d'accouplement
	Taille du cylindre [mm]: 40.00
	Type d'arbre: VDI
	Interface de broche: ER 40
	Rapport de démultiplication [i]: 2:1
	Couple max [Nm]: 80
	Vitesse max [1/min]: 3000
	Sens de rotation: opposé
	Lubrification: Int/ext
	Pression max [bar]: 140
	Remarque: roulements renforcés
	Décalage de l'axe [mm]: 50
<b>8 030 44 077</b>	<b>Tête de perçage et de fraisage radiale ER 16 AX UT</b>
	Poids [kg]: 6.670
	Version: left
	Entraînement d'outil: Dispositif d'accouplement
	Taille du cylindre [mm]: 40.00
	Type d'arbre: VDI
	Interface de broche: ER 16 A - u-tec
	Rapport de démultiplication [i]: 1:4
	Couple max [Nm]: 5
	Vitesse max [1/min]: 24000
	Sens de rotation: opposé
	Lubrification: EXT
	Distance au centre [mm]: 69
<b>8 030 45 180</b>	<b>Tête de perçage et de fraisage radiale ER 25</b>
	Poids [kg]: 5.510
	Version: left
	Entraînement d'outil: Dispositif d'accouplement
	Taille du cylindre [mm]: 40.00
	Type d'arbre: VDI
	Interface de broche: ER 25
	Rapport de démultiplication [i]: 1:1
	Couple max [Nm]: 50
	Vitesse max [1/min]: 6000
	Sens de rotation: opposé
	Lubrification: EXT
	Distance au centre [mm]: 69
<b>8 030 46 155</b>	<b>Tête de perçage et de fraisage radiale ER 32 int</b>
	Poids [kg]: 6.160
	Version: left
	Entraînement d'outil: Dispositif d'accouplement
	Taille du cylindre [mm]: 40.00
	Type d'arbre: VDI
	Interface de broche: ER 32
	Rapport de démultiplication [i]: 1:1
	Couple max [Nm]: 50
	Vitesse max [1/min]: 6000
	Sens de rotation: opposé
	Lubrification: Int/ext
	Pression max [bar]: 140

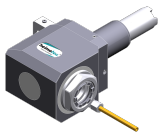
## N° d'article

## Désignation

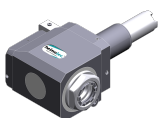
Distance au centre [mm]: 69

**8 030 46 194 Tête de perçage et de fraisage radiale ER 32**

Poids [kg]: 6.750  
Version: left  
Entraînement d'outil: Dispositif d'accouplement  
Taille du cylindre [mm]: 40.00  
Type d'arbre: VDI  
Interface de broche: ER 32  
Rapport de démultiplication [i]: 1:2  
Couple max [Nm]: 16  
Vitesse max [1/min]: 12000  
Sens de rotation: opposé  
Lubrification: EXT  
Remarque: roulements renforcés  
Distance au centre [mm]: 69

**8 030 46 321 Tête de perçage et de fraisage radiale ER 32 AX UT**

Poids [kg]: 5.430  
Version: left  
Entraînement d'outil: Dispositif d'accouplement  
Taille du cylindre [mm]: 40.00  
Type d'arbre: VDI  
Interface de broche: ER 32 A - u-tec  
Rapport de démultiplication [i]: 1:1  
Couple max [Nm]: 50  
Vitesse max [1/min]: 6000  
Sens de rotation: opposé  
Lubrification: EXT  
Distance au centre [mm]: 69

**8 030 46 330 Tête de perçage et de fraisage radiale ER 32 AX UT int**

Poids [kg]: 5.940  
Version: left  
Entraînement d'outil: Dispositif d'accouplement  
Taille du cylindre [mm]: 40.00  
Type d'arbre: VDI  
Interface de broche: ER 32 A - u-tec  
Rapport de démultiplication [i]: 1:1  
Couple max [Nm]: 50  
Vitesse max [1/min]: 6000  
Sens de rotation: opposé  
Lubrification: Int/ext  
Pression max [bar]: 140  
Distance au centre [mm]: 69

**8 030 46 396 Tête de perçage et de fraisage radiale ER 32 AX UT**

Poids [kg]: 5.380  
Version: left  
Entraînement d'outil: Dispositif d'accouplement  
Taille du cylindre [mm]: 40.00  
Type d'arbre: VDI  
Interface de broche: ER 32 A - u-tec  
Rapport de démultiplication [i]: 2:1  
Couple max [Nm]: 63  
Vitesse max [1/min]: 3000  
Sens de rotation: opposé

N° d'article	Désignation
	Lubrification: EXT
	Distance au centre [mm]: 69
<b>8 030 46 397</b>	<b>Tête de perçage et de fraisage radiale ER 32 AX UT</b>
	Poids [kg]: 6.740
	Version: left
	Entraînement d'outil: Dispositif d'accouplement
	Taille du cylindre [mm]: 40.00
	Type d'arbre: VDI
	Interface de broche: ER 32 A - u-tec
	Rapport de démultiplication [i]: 1:2
	Couple max [Nm]: 16
	Vitesse max [1/min]: 12000
	Sens de rotation: opposé
	Lubrification: EXT
	Remarque: roulements renforcés
	Distance au centre [mm]: 69
<b>8 030 46 412</b>	<b>Tête de perçage et de fraisage radiale ER 32 AX UT int</b>
	Poids [kg]: 7.120
	Version: left
	Entraînement d'outil: Dispositif d'accouplement
	Taille du cylindre [mm]: 40.00
	Type d'arbre: VDI
	Interface de broche: ER 32 A - u-tec
	Rapport de démultiplication [i]: 1:2
	Couple max [Nm]: 16
	Vitesse max [1/min]: 12000
	Sens de rotation: opposé
	Lubrification: Int/ext
	Pression max [bar]: 140
	Remarque: roulements renforcés
	Distance au centre [mm]: 69
<b>8 030 47 069</b>	<b>Tête de perçage et de fraisage radiale HT 5</b>
	Poids [kg]: 5.510
	Version: left
	Entraînement d'outil: Dispositif d'accouplement
	Taille du cylindre [mm]: 40.00
	Type d'arbre: VDI
	Interface de broche: HT 5
	Rapport de démultiplication [i]: 1:1
	Couple max [Nm]: 50
	Vitesse max [1/min]: 6000
	Sens de rotation: opposé
	Lubrification: EXT
	Distance au centre [mm]: 69
<b>8 030 47 083</b>	<b>Tête de perçage et de fraisage radiale HT 5 int</b>
	Poids [kg]: 6.110
	Version: left
	Entraînement d'outil: Dispositif d'accouplement
	Taille du cylindre [mm]: 40.00
	Type d'arbre: VDI
	Interface de broche: HT 5
	Rapport de démultiplication [i]: 1:1
	Couple max [Nm]: 50
	Vitesse max [1/min]: 6000

N° d'article	Désignation
	Sens de rotation: opposé Lubrification: Int/ext Pression max [bar]: 140 Distance au centre [mm]: 69
<b>8 030 47 133</b>	<b>Tête de perçage et de fraisage radiale weldon 25</b> Poids [kg]: 7.000 Version: left Entraînement d'outil: Dispositif d'accouplement Taille du cylindre [mm]: 40.00 Type d'arbre: VDI Interface de broche: Weldon (DIN 1835 b) 25 Rapport de démultiplication [i]: 2:1 Couple max [Nm]: 63 Vitesse max [1/min]: 3000 Sens de rotation: opposé Lubrification: EXT Remarque: Roulements combiné Distance au centre [mm]: 69
<b>8 030 47 154</b>	<b>Tête de perçage et de fraisage radiale ER 40 AX UT</b> Poids [kg]: 6.360 Version: left Entraînement d'outil: Dispositif d'accouplement Taille du cylindre [mm]: 40.00 Type d'arbre: VDI Interface de broche: ER 40 A - u-tec Rapport de démultiplication [i]: 1:1 Couple max [Nm]: 50 Vitesse max [1/min]: 6000 Sens de rotation: opposé Lubrification: EXT Remarque: roulements renforcés Distance au centre [mm]: 69
<b>8 030 47 159</b>	<b>Tête de perçage et de fraisage radiale ER 40 AX UT int</b> Version: left Entraînement d'outil: Dispositif d'accouplement Taille du cylindre [mm]: 40.00 Type d'arbre: VDI Interface de broche: ER 40 A - u-tec Rapport de démultiplication [i]: 1:1 Couple max [Nm]: 50 Vitesse max [1/min]: 6000 Sens de rotation: opposé Lubrification: Int/ext Pression max [bar]: 140 Remarque: roulements renforcés Distance au centre [mm]: 69
<b>8 031 45 036</b>	<b>Tête de fraisage radiale arbre de fraisage combiné 22</b> Poids [kg]: 5.710 Version: left Entraînement d'outil: Dispositif d'accouplement Taille du cylindre [mm]: 40.00 Type d'arbre: VDI Interface de broche: Arbre de fraisage combiné 22 Rapport de démultiplication [i]: 1:1

N° d'article	Désignation
	Couple max [Nm]: 50 Vitesse max [1/min]: 6000 Sens de rotation: opposé Lubrification: EXT Distance au centre [mm]: 69
<b>8 031 45 047</b>	<b>Tête de fraisage radiale arbre de fraisage combiné 22</b>
	Poids [kg]: 6.300 Version: left Entraînement d'outil: Dispositif d'accouplement Taille du cylindre [mm]: 40.00 Type d'arbre: VDI Interface de broche: Arbre de fraisage combiné 22 Rapport de démultiplication [i]: 2:1 Couple max [Nm]: 63 Vitesse max [1/min]: 3000 Sens de rotation: opposé Lubrification: EXT Remarque: Roulements combiné Distance au centre [mm]: 69
<b>8 033 46 064</b>	<b>Tête de perçage et de fraisage radiale ER 32</b>
	Poids [kg]: 7.780 Notation: reculé Version: left Entraînement d'outil: Dispositif d'accouplement Taille du cylindre [mm]: 40.00 Type d'arbre: VDI Interface de broche: ER 32 Rapport de démultiplication [i]: 1:1 Couple max [Nm]: 50 Vitesse max [1/min]: 6000 Sens de rotation: identique Lubrification: EXT Distance au centre [mm]: 100
<b>8 033 46 123</b>	<b>Tête de perçage et de fraisage radiale ER 32 AX UT</b>
	Poids [kg]: 7.640 Notation: reculé Version: left Entraînement d'outil: Dispositif d'accouplement Taille du cylindre [mm]: 40.00 Type d'arbre: VDI Interface de broche: ER 32 A - u-tec Rapport de démultiplication [i]: 1:1 Couple max [Nm]: 50 Vitesse max [1/min]: 6000 Sens de rotation: identique Lubrification: EXT Distance au centre [mm]: 100
<b>8 033 47 036</b>	<b>Tête de perçage et de fraisage radiale HT 5</b>
	Poids [kg]: 7.800 Notation: reculé Version: left Entraînement d'outil: Dispositif d'accouplement Taille du cylindre [mm]: 40.00 Type d'arbre: VDI

## N° d'article

## Désignation

Interface de broche:	HT 5
Rapport de démultiplication [i]:	1:1
Couple max [Nm]:	50
Vitesse max [1/min]:	6000
Sens de rotation:	identique
Lubrification:	EXT
Distance au centre [mm]:	100

**8 033 47 037 Tête de perçage et de fraisage radiale HT 5 int**

Notation:	reculé
Version:	left
Entraînement d'outil:	Dispositif d'accouplement
Taille du cylindre [mm]:	40.00
Type d'arbre:	VDI
Interface de broche:	HT 5
Rapport de démultiplication [i]:	1:1
Couple max [Nm]:	50
Vitesse max [1/min]:	6000
Sens de rotation:	identique
Lubrification:	Int/ext
Pression max [bar]:	25
Distance au centre [mm]:	100

**8 034 46 010 Tête de fraisage radiale arbre de fraisage combiné 27 int**

Poids [kg]:	10.190
Notation:	reculé
Version:	left
Entraînement d'outil:	Dispositif d'accouplement
Taille du cylindre [mm]:	40.00
Type d'arbre:	VDI
Interface de broche:	Arbre de fraisage combiné 27
Rapport de démultiplication [i]:	3:1
Couple max [Nm]:	80
Vitesse max [1/min]:	2000
Sens de rotation:	identique
Lubrification:	Int/ext
Pression max [bar]:	140
Remarque:	Avec spring-loaded broche; roulements combiné
Distance au centre [mm]:	100

**8 040 44 082 Tête pivotante ± 90° adjustable ER 16 AX UT**

Version:	left
Entraînement d'outil:	Dispositif d'accouplement
Taille du cylindre [mm]:	40.00
Type d'arbre:	VDI
Interface de broche:	ER 16 A - u-tec
Rapport de démultiplication [i]:	1:1
Couple max [Nm]:	25
Vitesse max [1/min]:	6000
Sens de rotation:	opposé
Lubrification:	EXT
Distance au centre [mm]:	87

## N° d'article

## Désignation

<b>8 040 44 084</b>	<b>Tête pivotante ± 90° ajustable ER 16 AX UT int</b>	
	Version:	left
	Entraînement d'outil:	Dispositif d'accouplement
	Taille du cylindre [mm]:	40.00
	Type d'arbre:	VDI
	Interface de broche:	ER 16 A - u-tec
	Rapport de démultiplication [i]:	1:1
	Couple max [Nm]:	25
	Vitesse max [1/min]:	6000
	Sens de rotation:	opposé
	Lubrification:	Int/ext
	Pression max [bar]:	140
	Distance au centre [mm]:	87
<b>8 040 44 086</b>	<b>Tête pivotante ± 90° ajustable ER 16 AX UT</b>	
	Poids [kg]:	5.260
	Version:	left
	Entraînement d'outil:	Dispositif d'accouplement
	Taille du cylindre [mm]:	40.00
	Type d'arbre:	VDI
	Interface de broche:	ER 16 A - u-tec
	Rapport de démultiplication [i]:	1:2
	Couple max [Nm]:	12
	Vitesse max [1/min]:	12000
	Sens de rotation:	opposé
	Lubrification:	EXT
	Distance au centre [mm]:	87
<b>8 040 44 088</b>	<b>Tête pivotante ± 90° ajustable ER 16 AX UT int</b>	
	Version:	left
	Entraînement d'outil:	Dispositif d'accouplement
	Taille du cylindre [mm]:	40.00
	Type d'arbre:	VDI
	Interface de broche:	ER 16 A - u-tec
	Rapport de démultiplication [i]:	1:2
	Couple max [Nm]:	12
	Vitesse max [1/min]:	12000
	Sens de rotation:	opposé
	Lubrification:	Int/ext
	Pression max [bar]:	140
	Distance au centre [mm]:	87
<b>8 040 45 040</b>	<b>Tête pivotante ± 90° ajustable ER 25 AX UT</b>	
	Poids [kg]:	5.490
	Version:	left
	Entraînement d'outil:	Dispositif d'accouplement
	Taille du cylindre [mm]:	40.00
	Type d'arbre:	VDI
	Interface de broche:	ER 25 A - u-tec
	Rapport de démultiplication [i]:	1:1
	Couple max [Nm]:	25
	Vitesse max [1/min]:	6000
	Sens de rotation:	opposé
	Lubrification:	EXT
	Distance au centre [mm]:	87



N° d'article	Désignation
<b>8 040 45 052</b>	<b>Tête pivotante ± 90° ajustable ER 25 AX UT</b> Poids [kg]: 5.540 Version: left; 1x15° position can be pinned Entraînement d'outil: Dispositif d'accouplement Taille du cylindre [mm]: 40.00 Type d'arbre: VDI Interface de broche: ER 25 A - u-tec Rapport de démultiplication [i]: 1:1 Couple max [Nm]: 25 Vitesse max [1/min]: 6000 Sens de rotation: opposé Lubrification: EXT Distance au centre [mm]: 87
<b>8 040 45 075</b>	<b>Tête pivotante ± 90° ajustable ER 25 AX UT int</b> Poids [kg]: 5.500 Version: left Entraînement d'outil: Dispositif d'accouplement Taille du cylindre [mm]: 40.00 Type d'arbre: VDI Interface de broche: ER 25 A - u-tec Rapport de démultiplication [i]: 1:1 Couple max [Nm]: 25 Vitesse max [1/min]: 6000 Sens de rotation: opposé Lubrification: Int/ext Pression max [bar]: 140 Distance au centre [mm]: 87
<b>8 053 44 021</b>	<b>Tête de perçage radiale multibroche ER 16 AX UT</b> Poids [kg]: 7.230 Version: left; 2-spindles Entraînement d'outil: Dispositif d'accouplement Taille du cylindre [mm]: 40.00 Type d'arbre: VDI Interface de broche: ER 16 A - u-tec Rapport de démultiplication [i]: 1:1 Couple max [Nm]: 25 Vitesse max [1/min]: 6000 Sens de rotation: identique Lubrification: EXT Distance au centre [mm]: 69
<b>8 202 43 000</b>	<b>Plaque de base transversal set SZ 40</b> Poids [kg]: 1.560 Taille du cylindre [mm]: 40.00 Type d'arbre: VDI Interface de broche: Interface SZ 40 Lubrification: EXT
<b>8 224 15 027</b>	<b>Porte-outil combiné sq. 25</b> Poids [kg]: 3.300 Notation: 180° reversible Version: long Type d'arbre: BMT Machine. Seit. réception: Alésage de centrage ø 20 Interface de broche: Sq. 25 Lubrification: EXT

N° d'article	Désignation	
<b>8 240 15 017</b>	<b>Porte-outils pour barre d'alésage Ø 16</b>	
	Poids [kg]:	3.550
	Notation:	180° reversible
	Type d'arbre:	VDI
	Machine. Seit. réception:	Alésage de centrage ø 20
	Interface de broche:	Ø 16
	Lubrification:	Int/ext
	Distance au centre [mm]:	31,75
<b>8 240 16 029</b>	<b>Porte-outils pour barre d'alésage Ø 20</b>	
	Poids [kg]:	3.700
	Notation:	180° reversible
	Type d'arbre:	VDI
	Machine. Seit. réception:	Alésage de centrage ø 20
	Interface de broche:	Ø 20
	Lubrification:	Int/ext
	Distance au centre [mm]:	31,75
<b>8 240 17 057</b>	<b>Porte-outils pour barre d'alésage Ø 25</b>	
	Poids [kg]:	3.370
	Notation:	180° reversible
	Type d'arbre:	VDI
	Machine. Seit. réception:	Alésage de centrage ø 20
	Interface de broche:	Ø 25
	Lubrification:	Int/ext
	Distance au centre [mm]:	31,75
<b>8 240 18 031</b>	<b>Porte-outils pour barre d'alésage Ø 32</b>	
	Poids [kg]:	3.370
	Notation:	180° reversible
	Type d'arbre:	BMT
	Machine. Seit. réception:	Alésage de centrage ø 20
	Interface de broche:	Ø 32
	Lubrification:	Int/ext
	Distance au centre [mm]:	31,75
<b>8 240 18 058</b>	<b>Porte-outils pour barre d'alésage Ø 1 1/2"</b>	
	Poids [kg]:	4.430
	Notation:	180° reversible
	Type d'arbre:	BMT
	Machine. Seit. réception:	Alésage de centrage ø 20
	Interface de broche:	Ø 1 1/2" (38,1mm)
	Lubrification:	Int/ext
	Distance au centre [mm]:	61,4
<b>8 240 19 068</b>	<b>Porte-outils pour barre d'alésage Ø 40</b>	
	Poids [kg]:	2.850
	Notation:	180° reversible
	Type d'arbre:	VDI
	Machine. Seit. réception:	Alésage de centrage ø 20
	Interface de broche:	Ø 40
	Lubrification:	Int/ext
	Distance au centre [mm]:	31,75

N° d'article	Désignation	
<b>8 240 19 069</b>	<b>Porte-outils pour barre d'alésage Ø 50</b>	
	Poids [kg]:	2.100
	Notation:	180° reversible
	Type d'arbre:	VDI
	Machine. Seit. réception:	Alésage de centrage ø 20
	Interface de broche:	Ø 50
	Lubrification:	Int/ext
	Distance au centre [mm]:	33,5
<b>8 244 15 012</b>	<b>Porte-outil combiné à dresser la face sq. 25</b>	
	Poids [kg]:	3.230
	Notation:	180° reversible
	Type d'arbre:	BMT
	Machine. Seit. réception:	Centering key slot b 20
	Interface de broche:	Sq. 25
	Lubrification:	EXT
<b>8 251 15 020</b>	<b>Double porte-outil combiné sq. 25</b>	
	Poids [kg]:	4.570
	Notation:	180° reversible
	Version:	long
	Type d'arbre:	BMT
	Machine. Seit. réception:	Centering key slot b 20
	Interface de broche:	Sq. 25
	Lubrification:	EXT
<b>8 251 15 021</b>	<b>Double porte-outil combiné sq. 1"</b>	
	Notation:	180° reversible
	Version:	long
	Type d'arbre:	BMT
	Machine. Seit. réception:	Centering key slot b 20
	Interface de broche:	Sq. 1" (25,4mm)
	Lubrification:	EXT
<b>8 251 15 022</b>	<b>Double porte-outil combiné sq. 25</b>	
	Poids [kg]:	2.600
	Notation:	180° reversible
	Version:	short
	Type d'arbre:	BMT
	Machine. Seit. réception:	Centering key slot b 20
	Interface de broche:	Sq. 25
	Lubrification:	EXT
<b>8 251 15 023</b>	<b>Double porte-outil combiné sq. 1"</b>	
	Notation:	180° reversible
	Version:	short
	Type d'arbre:	BMT
	Machine. Seit. réception:	Centering key slot b 20
	Interface de broche:	Sq. 1" (25,4mm)
	Lubrification:	EXT

N° d'article	Désignation	
<b>8 253 15 012</b>	<b>Double porte-foret Ø 3/4"</b>	
	Notation:	180° reversible
	Version:	short
	Type d'arbre:	BMT
	Machine. Seit. réception:	Alésage de centrage ø 20
	Interface de broche:	Ø 3/4" (19,05mm)
	Lubrification:	Int/ext
	Remarque:	Center [mm] 45,72(1,8°)/83,82(3,3°)
<b>8 253 15 013</b>	<b>Double porte-foret Ø 3/4"</b>	
	Notation:	180° reversible; reculé
	Version:	long
	Type d'arbre:	BMT
	Machine. Seit. réception:	Centering key slot b 20
	Interface de broche:	Ø 3/4" (19,05mm)
	Lubrification:	Int/ext
	Distance au centre [mm]:	76,20(3,0°)/114,30(4,5°)
<b>8 253 16 006</b>	<b>Double porte-foret Ø 20</b>	
	Poids [kg]:	6.510
	Notation:	180° reversible
	Version:	short
	Type d'arbre:	BMT
	Machine. Seit. réception:	Alésage de centrage ø 20
	Interface de broche:	Ø 20
	Lubrification:	Int/ext
	Remarque:	Center [mm] 45,72(1,8°)/83,82(3,3°)
<b>8 253 16 007</b>	<b>Double porte-foret Ø 20</b>	
	Poids [kg]:	3.940
	Notation:	180° reversible; reculé
	Version:	long
	Type d'arbre:	BMT
	Machine. Seit. réception:	Centering key slot b 20
	Interface de broche:	Ø 20
	Lubrification:	Int/ext
	Distance au centre [mm]:	76,20(3,0°)/114,30(4,5°)
<b>8 253 17 026</b>	<b>Double porte-foret Ø 25</b>	
	Poids [kg]:	6.240
	Notation:	180° reversible
	Version:	short
	Type d'arbre:	BMT
	Machine. Seit. réception:	Alésage de centrage ø 20
	Interface de broche:	Ø 25
	Lubrification:	Int/ext
	Remarque:	Center [mm] 45,72(1,8°)/83,82(3,3°)
<b>8 320 42 018</b>	<b>Porte-outil à tronçonner à hauteur réglable SH 26 int</b>	
	Version:	universal
	Taille du cylindre [mm]:	40.00
	Type d'arbre:	VDI
	Interface de broche:	Serrage d'outil SH 26
	Lubrification:	Int/ext
	Pression max [bar]:	70

HAAS

## ST-35/Y - Hybrid VB 12

heimatec®

N° d'article

Désignation

8 320 43 009




**Porte-outil à tronçonner à hauteur réglable SH 32 int**

Poids [kg]: 2.480  
Version: universal  
Taille du cylindre [mm]: 40.00  
Type d'arbre: VDI  
Interface de broche: Serrage d'outil SH 32  
Lubrification: Int/ext  
Pression max [bar]: 70

8 320 49 005

**Porte-outil à tronçonner à hauteur réglable 845 int**

Poids [kg]: 2.700  
Version: universal  
Taille du cylindre [mm]: 40.00  
Type d'arbre: VDI  
Interface de broche:  System 845  
Lubrification: INT  
Pression max [bar]: 70



● succursales HEIMATEC

○ nos représentations dans le monde entier

**heimatec**<sup>®</sup>

Siège  
**heimatec GmbH**  
Outils de précision  
Carl-Benz-Str. 4  
77871 Renchen  
Allemagne

Vous trouverez les coordonnées de nos partenaires commerciaux dans le monde entier sur  
notre site internet : <https://heimatec.com/partners>

T+49 7843 9466 0  
[www.heimatec.com](http://www.heimatec.com)  
[info@heimatec.com](mailto:info@heimatec.com)