

YCM

NT 2500 Y/SY



Hightech von heimatec - Werkzeuge und Systeme für die produktive Dreh- und Fräsbearbeitung

heimatec gehört zu den internationalen Technologie- und Qualitätsführern von Präzisionswerkzeugen und ist auf die Entwicklung und Herstellung von hochpräzisen festen und angetriebenen Werkzeugen für alle CNC-Drehmaschinen, CNC-Dreh-Fräszentren und CNC-Bearbeitungszentren spezialisiert.

Die Produktpalette* reicht von statischen BMT- und VDI-Werkzeughaltern über angetriebene Werkzeuge bis hin zu hochkomplexen kundenbezogenen Individuallösungen. heimatec, mit Hauptsitz in Renchen, besitzt eine Tochtergesellschaft in Asien und Indien sowie zahlreiche Repräsentanzen und Handelspartner über den ganzen Globus verteilt.

*UNSERE PRODUKTE

Feste Werkzeughalter

Angetriebene Werkzeugeinheiten

Präzisionswerkzeuge

Werkzeuge für Dreh- und Bearbeitungszentren

Werkzeuge für Langdrehautomaten

Werkzeugwechsel- und Schnellwechselsysteme

Werkzeugsysteme für die Verzahnungsherstellung

Digitales Werkzeugmanagement

Das Katalog-Werk einschließlich aller seiner Teile ist urheberrechtlich geschützt. Jede Verwertung außerhalb der engen Grenzen des Urheberrechtsgesetzes ist ohne Zustimmung der Rechteinhaber unzulässig und strafbar. Das gilt insbesondere für Vervielfältigungen, Übersetzungen, Mikroverfilmungen und die Einspeicherung und Verarbeitung in elektronischen Systemen.

heimatec GmbH behält sich Änderungen technischer Art jederzeit ohne Vorankündigung vor. Dies gilt insbesondere bei Anpassungen an neue oder geänderte internationale Normen oder bei Weiterentwicklungen unserer Produkte oder Herstellungsprozesse.

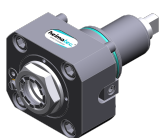
Die aktuelle Version unserer Allgemeinen Geschäftsbedingungen (AGB) finden Sie auf unserer Webseite.

Artikel-Nr.

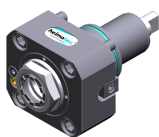
Bezeichnung

8 010 66 132**Axial-Bohr- und Fräskopf ER 32 AS UT**

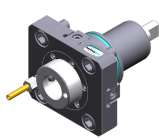
| | |
|-----------------------|-----------------------|
| Gewicht [kg]: | 3.340 |
| Werkzeugantrieb: | Zweiflach (~DIN 1809) |
| Schaftgröße [mm]: | 65.00 |
| Schafttyp: | BMT |
| Werkzeugaufnahme: | ER 32 A - u-tec |
| Übersetzung [i]: | 1:1 |
| Drehmoment max [Nm]: | 50 |
| Drehzahl max [1/min]: | 6000 |
| Drehrichtung: | gleich |
| Kühlmittel: | EK |
| Hinweis: | kurze Version |

8 010 66 143**Axial-Bohr- und Fräskopf ER 32 AX UT IK**

| | |
|-----------------------|-----------------------|
| Zusatzbezeichnung: | 180° umsetzbar |
| Werkzeugantrieb: | Zweiflach (~DIN 1809) |
| Schaftgröße [mm]: | 65.00 |
| Schafttyp: | BMT |
| Werkzeugaufnahme: | ER 32 A - u-tec |
| Übersetzung [i]: | 1:1 |
| Drehmoment max [Nm]: | 70 |
| Drehzahl max [1/min]: | 12000 |
| Drehrichtung: | gleich |
| Kühlmittel: | IK/EK |
| Druck max [bar]: | 100 |
| Hinweis: | Trockenlauf möglich |

8 010 66 145**Axial-Bohr- und Fräskopf ER 32 AX UT**

| | |
|-----------------------|-----------------------|
| Zusatzbezeichnung: | 180° umsetzbar |
| Werkzeugantrieb: | Zweiflach (~DIN 1809) |
| Schaftgröße [mm]: | 65.00 |
| Schafttyp: | BMT |
| Werkzeugaufnahme: | ER 32 A - u-tec |
| Übersetzung [i]: | 1:1 |
| Drehmoment max [Nm]: | 70 |
| Drehzahl max [1/min]: | 12000 |
| Drehrichtung: | gleich |
| Kühlmittel: | EK |
| Druck max [bar]: | 140 |

8 010 67 025**Axial-Bohr- und Fräskopf HT 5**

| | |
|-----------------------|-----------------------|
| Gewicht [kg]: | 3.065 |
| Werkzeugantrieb: | Zweiflach (~DIN 1809) |
| Schaftgröße [mm]: | 65.00 |
| Schafttyp: | BMT |
| Werkzeugaufnahme: | HT 5 |
| Übersetzung [i]: | 1:1 |
| Drehmoment max [Nm]: | 50 |
| Drehzahl max [1/min]: | 6000 |
| Drehrichtung: | gleich |
| Kühlmittel: | EK |

Artikel-Nr.

Bezeichnung

8 010 67 026**Axial-Bohr- und Fräskopf HT 5 IK**

| | |
|-----------------------|-----------------------|
| Gewicht [kg]: | 3.210 |
| Werkzeugantrieb: | Zweiflach (~DIN 1809) |
| Schaftgröße [mm]: | 65.00 |
| Schafttyp: | BMT |
| Werkzeugaufnahme: | HT 5 |
| Übersetzung [i]: | 1:1 |
| Drehmoment max [Nm]: | 50 |
| Drehzahl max [1/min]: | 6000 |
| Drehrichtung: | gleich |
| Kühlmittel: | IK/EK |
| Druck max [bar]: | 25 |

8 010 67 132**Axial-Bohr- und Fräskopf ER 40 AX UT**

| | |
|-----------------------|-----------------------|
| Gewicht [kg]: | 4.870 |
| Werkzeugantrieb: | Zweiflach (~DIN 1809) |
| Schaftgröße [mm]: | 65.00 |
| Schafttyp: | BMT |
| Werkzeugaufnahme: | ER 40 A - u-tec |
| Übersetzung [i]: | 1:1 |
| Drehmoment max [Nm]: | 50 |
| Drehzahl max [1/min]: | 5000 |
| Drehrichtung: | gleich |
| Kühlmittel: | EK |
| Hinweis: | Kombilagerung |

8 013 64 008**Axial-Bohr- und Fräskopf ER 16 AX UT**

| | |
|-----------------------|-----------------------|
| Gewicht [kg]: | 4.050 |
| Werkzeugantrieb: | Zweiflach (~DIN 1809) |
| Schaftgröße [mm]: | 65.00 |
| Schafttyp: | BMT |
| Werkzeugaufnahme: | ER 16 A - u-tec |
| Übersetzung [i]: | 1:4 |
| Drehmoment max [Nm]: | 5 |
| Drehzahl max [1/min]: | 24000 |
| Drehrichtung: | gleich |
| Kühlmittel: | EK |

8 013 64 009**Axial-Bohr- und Fräskopf ER 16 AX UT IK**

| | |
|-----------------------|-----------------------|
| Werkzeugantrieb: | Zweiflach (~DIN 1809) |
| Schaftgröße [mm]: | 65.00 |
| Schafttyp: | BMT |
| Werkzeugaufnahme: | ER 16 A - u-tec |
| Übersetzung [i]: | 1:4 |
| Drehmoment max [Nm]: | 5 |
| Drehzahl max [1/min]: | 24000 |
| Drehrichtung: | gleich |
| Kühlmittel: | IK/EK |
| Druck max [bar]: | 100 |

Artikel-Nr.

Bezeichnung

8 019 61 000

Axial-Bohr- und Fräskopf CHC

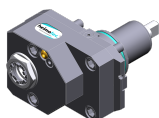
| | |
|-----------------------|-------------------------|
| Gewicht [kg]: | 10.690 |
| Zusatzbezeichnung: | 180° umsetzbar, IC-300 |
| Ausführung: | kein Spritzwasserschutz |
| Werkzeugantrieb: | Zweiflach (~DIN 1809) |
| Schaftgröße [mm]: | 65.00 |
| Schafttyp: | BMT |
| Werkzeugaufnahme: | CHC |
| Übersetzung [i]: | 1:0,75 |
| Drehzahl max [1/min]: | 4500 |
| Drehrichtung: | ungleich |
| Kühlmittel: | kein |
| Mittenmaß [mm]: | 100 |
| Achsversatz [mm]: | 174,9 |

8 019 65 019

Axial-Bohr- und Fräskopf ER 25 AX UT IK

| | |
|-----------------------|------------------------------|
| Gewicht [kg]: | 7.790 |
| Zusatzbezeichnung: | achsversetzt; 180° umsetzbar |
| Werkzeugantrieb: | Zweiflach (~DIN 1809) |
| Schaftgröße [mm]: | 65.00 |
| Schafttyp: | BMT |
| Werkzeugaufnahme: | ER 25 A - u-tec |
| Übersetzung [i]: | 1:1 |
| Drehmoment max [Nm]: | 50 |
| Drehzahl max [1/min]: | 6000 |
| Drehrichtung: | ungleich |
| Kühlmittel: | IK/EK |
| Druck max [bar]: | 140 |
| Hinweis: | verstärkte Lagerung |
| Achsversatz [mm]: | 50 |

8 019 65 025

Axial-Bohr- und Fräskopf ER 25 AX UT

| | |
|-----------------------|------------------------------|
| Gewicht [kg]: | 6.500 |
| Zusatzbezeichnung: | achsversetzt; 180° umsetzbar |
| Werkzeugantrieb: | Zweiflach (~DIN 1809) |
| Schaftgröße [mm]: | 65.00 |
| Schafttyp: | BMT |
| Werkzeugaufnahme: | ER 25 A - u-tec |
| Übersetzung [i]: | 1:3 |
| Drehmoment max [Nm]: | 12 |
| Drehzahl max [1/min]: | 15000 |
| Drehrichtung: | ungleich |
| Kühlmittel: | EK |
| Hinweis: | verstärkte Lagerung |
| Achsversatz [mm]: | 50 |

8 019 65 027

Axial-Bohr- und Fräskopf ER 25 AX UT IK

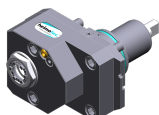
| | |
|-----------------------|------------------------------|
| Gewicht [kg]: | 7.850 |
| Zusatzbezeichnung: | achsversetzt; 180° umsetzbar |
| Werkzeugantrieb: | Zweiflach (~DIN 1809) |
| Schaftgröße [mm]: | 65.00 |
| Schafttyp: | BMT |
| Werkzeugaufnahme: | ER 25 A - u-tec |
| Übersetzung [i]: | 1:2 |
| Drehmoment max [Nm]: | 40 |
| Drehzahl max [1/min]: | 12000 |

Artikel-Nr.

Bezeichnung

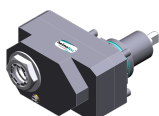
Drehrichtung: ungleich
 Kühlmittel: IK/EK
 Druck max [bar]: 140
 Hinweis: verstärkte Lagerung
 Achsversatz [mm]: 50

8 019 65 067

Axial-Bohr- und Fräskopf ER 25 AX UT

Gewicht [kg]: 6.030
 Zusatzbezeichnung: achsversetzt; 180° umsetzbar
 Werkzeugantrieb: Zweiflach (~DIN 1809)
 Schaftgröße [mm]: 65.00
 Schafttyp: BMT
 Werkzeugaufnahme: ER 25 A - u-tec
 Übersetzung [i]: 1:1
 Drehmoment max [Nm]: 50
 Drehzahl max [1/min]: 6000
 Drehrichtung: ungleich
 Kühlmittel: EK
 Hinweis: verstärkte Lagerung
 Achsversatz [mm]: 50

8 019 66 014

Axial-Bohr- und Fräskopf ER 32 AX UT IK

Gewicht [kg]: 10.740
 Zusatzbezeichnung: achsversetzt;
 Werkzeugantrieb: Zweiflach (~DIN 1809)
 Schaftgröße [mm]: 65.00
 Schafttyp: BMT
 Werkzeugaufnahme: ER 32 A - u-tec
 Übersetzung [i]: 1:1
 Drehmoment max [Nm]: 100
 Drehzahl max [1/min]: 6000
 Drehrichtung: ungleich
 Kühlmittel: IK/EK
 Druck max [bar]: 140
 Hinweis: verstärkte Lagerung
 Achsversatz [mm]: 75

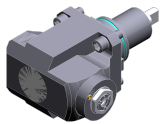
8 019 66 017

Axial-Bohr- und Fräskopf ER 32 AX UT

Gewicht [kg]: 7.590
 Zusatzbezeichnung: achsversetzt; 180° umsetzbar
 Werkzeugantrieb: Zweiflach (~DIN 1809)
 Schaftgröße [mm]: 65.00
 Schafttyp: BMT
 Werkzeugaufnahme: ER 32 A - u-tec
 Übersetzung [i]: 2:1
 Drehmoment max [Nm]: 80
 Drehzahl max [1/min]: 3000
 Drehrichtung: ungleich
 Kühlmittel: EK
 Hinweis: verstärkte Lagerung
 Achsversatz [mm]: 50

Artikel-Nr.

Bezeichnung

8 030 64 021**Winkel-Bohr- und Fräskopf ER 16 AX UT**

| | |
|-----------------------|-----------------------|
| Gewicht [kg]: | 8.030 |
| Zusatzbezeichnung: | 180° umsetzbar |
| Werkzeugantrieb: | Zweiflach (~DIN 1809) |
| Schaftgröße [mm]: | 65.00 |
| Schafttyp: | BMT |
| Werkzeugaufnahme: | ER 16 A - u-tec |
| Übersetzung [i]: | 1:4 |
| Drehmoment max [Nm]: | 5 |
| Drehzahl max [1/min]: | 24000 |
| Drehrichtung: | ungleich |
| Kühlmittel: | EK |
| Mittenmaß [mm]: | 72 |

8 030 64 023**Winkel-Bohr- und Fräskopf ER 16 AX UT IK**

| | |
|-----------------------|-----------------------|
| Gewicht [kg]: | 8.540 |
| Zusatzbezeichnung: | 180° umsetzbar |
| Werkzeugantrieb: | Zweiflach (~DIN 1809) |
| Schaftgröße [mm]: | 65.00 |
| Schafttyp: | BMT |
| Werkzeugaufnahme: | ER 16 A - u-tec |
| Übersetzung [i]: | 1:4 |
| Drehmoment max [Nm]: | 5 |
| Drehzahl max [1/min]: | 24000 |
| Drehrichtung: | ungleich |
| Kühlmittel: | IK/EK |
| Druck max [bar]: | 140 |
| Mittenmaß [mm]: | 72 |

8 030 65 045**Winkel-Bohr- und Fräskopf ER 25 AX UT IK**

| | |
|-----------------------|-----------------------|
| Gewicht [kg]: | 7.200 |
| Zusatzbezeichnung: | 180° umsetzbar |
| Werkzeugantrieb: | Zweiflach (~DIN 1809) |
| Schaftgröße [mm]: | 65.00 |
| Schafttyp: | BMT |
| Werkzeugaufnahme: | ER 25 A - u-tec |
| Übersetzung [i]: | 1:3 |
| Drehmoment max [Nm]: | 12 |
| Drehzahl max [1/min]: | 18000 |
| Drehrichtung: | gleich |
| Kühlmittel: | IK/EK |
| Druck max [bar]: | 140 |
| Hinweis: | verstärkte Lagerung |
| Mittenmaß [mm]: | 80 |

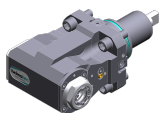
8 030 65 055**Winkel-Bohr- und Fräskopf ER 25 AX UT**

| | |
|-----------------------|-----------------------|
| Zusatzbezeichnung: | 180° umsetzbar |
| Werkzeugantrieb: | Zweiflach (~DIN 1809) |
| Schaftgröße [mm]: | 65.00 |
| Schafttyp: | BMT |
| Werkzeugaufnahme: | ER 25 A - u-tec |
| Übersetzung [i]: | 1:2 |
| Drehmoment max [Nm]: | 16 |
| Drehzahl max [1/min]: | 12000 |
| Drehrichtung: | gleich |
| Kühlmittel: | EK |
| Hinweis: | verstärkte Lagerung |
| Mittenmaß [mm]: | 95 |

Artikel-Nr.

Bezeichnung

8 030 65 061

Winkel-Bohr- und Fräskopf ER 25 AX UT

| | |
|-----------------------|-----------------------|
| Gewicht [kg]: | 7.970 |
| Zusatzbezeichnung: | 180° umsetzbar |
| Werkzeugantrieb: | Zweiflach (~DIN 1809) |
| Schaftgröße [mm]: | 65.00 |
| Schafttyp: | BMT |
| Werkzeugaufnahme: | ER 25 A - u-tec |
| Übersetzung [i]: | 1:2 |
| Drehmoment max [Nm]: | 16 |
| Drehzahl max [1/min]: | 12000 |
| Drehrichtung: | gleich |
| Kühlmittel: | EK |
| Hinweis: | verstärkte Lagerung |
| Mittenmaß [mm]: | 100 |

8 030 65 064

Winkel-Bohr- und Fräskopf ER 25 AX UT

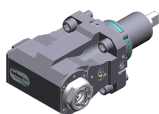
| | |
|-----------------------|-----------------------|
| Gewicht [kg]: | 7.580 |
| Zusatzbezeichnung: | 180° umsetzbar |
| Werkzeugantrieb: | Zweiflach (~DIN 1809) |
| Schaftgröße [mm]: | 65.00 |
| Schafttyp: | BMT |
| Werkzeugaufnahme: | ER 25 A - u-tec |
| Übersetzung [i]: | 1:3 |
| Drehmoment max [Nm]: | 12 |
| Drehzahl max [1/min]: | 18000 |
| Drehrichtung: | gleich |
| Kühlmittel: | EK |
| Hinweis: | verstärkte Lagerung |
| Mittenmaß [mm]: | 95 |

8 030 65 065

Winkel-Bohr- und Fräskopf ER 25 AX UT IK

| | |
|-----------------------|-----------------------|
| Gewicht [kg]: | 7.770 |
| Zusatzbezeichnung: | 180° umsetzbar |
| Werkzeugantrieb: | Zweiflach (~DIN 1809) |
| Schaftgröße [mm]: | 65.00 |
| Schafttyp: | BMT |
| Werkzeugaufnahme: | ER 25 A - u-tec |
| Übersetzung [i]: | 1:3 |
| Drehmoment max [Nm]: | 12 |
| Drehzahl max [1/min]: | 18000 |
| Drehrichtung: | gleich |
| Kühlmittel: | IK/EK |
| Druck max [bar]: | 140 |
| Hinweis: | verstärkte Lagerung |
| Mittenmaß [mm]: | 95 |

8 030 65 078

Winkel-Bohr- und Fräskopf ER 25 AX UT IK

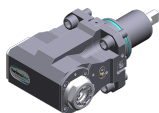
| | |
|-----------------------|-----------------------|
| Gewicht [kg]: | 8.140 |
| Zusatzbezeichnung: | 180° umsetzbar |
| Werkzeugantrieb: | Zweiflach (~DIN 1809) |
| Schaftgröße [mm]: | 65.00 |
| Schafttyp: | BMT |
| Werkzeugaufnahme: | ER 25 A - u-tec |
| Übersetzung [i]: | 1:2 |
| Drehmoment max [Nm]: | 16 |
| Drehzahl max [1/min]: | 12000 |
| Drehrichtung: | gleich |

Artikel-Nr.

Bezeichnung

Kühlmittel: IK/EK
 Druck max [bar]: 140
 Hinweis: verstärkte Lagerung
 Mittenmaß [mm]: 100

8 030 65 091

Winkel-Bohr- und Fräskopf ER 25 AX UT

Gewicht [kg]: 7.590
 Zusatzbezeichnung: 180° umsetzbar
 Werkzeugantrieb: Zweiflach (~DIN 1809)
 Schaftgröße [mm]: 65.00
 Schafttyp: BMT
 Werkzeugaufnahme: ER 25 A - u-tec
 Übersetzung [i]: 1:2
 Drehmoment max [Nm]: 16
 Drehzahl max [1/min]: 12000
 Drehrichtung: gleich
 Kühlmittel: kein
 Hinweis: verstärkte Lagerung
 Mittenmaß [mm]: 95

8 030 65 095

Winkel-Bohr- und Fräskopf ER 25 AS UT

Gewicht [kg]: 7.730
 Zusatzbezeichnung: 180° umsetzbar
 Werkzeugantrieb: Zweiflach (~DIN 1809)
 Schaftgröße [mm]: 65.00
 Schafttyp: BMT
 Werkzeugaufnahme: ER 25 A - u-tec
 Übersetzung [i]: 1:1
 Drehmoment max [Nm]: 70
 Drehzahl max [1/min]: 10000
 Drehrichtung: gleich
 Kühlmittel: EK
 Mittenmaß [mm]: 72

8 030 65 097

Winkel-Bohr- und Fräskopf ER 25 AS UT IK

Gewicht [kg]: 8.550
 Zusatzbezeichnung: 180° umsetzbar
 Werkzeugantrieb: Zweiflach (~DIN 1809)
 Schaftgröße [mm]: 65.00
 Schafttyp: BMT
 Werkzeugaufnahme: ER 25 A - u-tec
 Übersetzung [i]: 1:1
 Drehmoment max [Nm]: 70
 Drehzahl max [1/min]: 10000
 Drehrichtung: gleich
 Kühlmittel: IK/EK
 Druck max [bar]: 140
 Mittenmaß [mm]: 72

8 030 66 123

Winkel-Bohr- und Fräskopf ER 32 AS UT IK

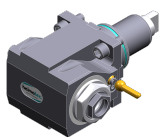
Gewicht [kg]: 8.450
 Zusatzbezeichnung: 180° umsetzbar
 Werkzeugantrieb: Zweiflach (~DIN 1809)
 Schaftgröße [mm]: 65.00
 Schafttyp: BMT
 Werkzeugaufnahme: ER 32 A - u-tec
 Übersetzung [i]: 1:1

Artikel-Nr.

Bezeichnung

| | |
|-----------------------|---------------------|
| Drehmoment max [Nm]: | 70 |
| Drehzahl max [1/min]: | 6000 |
| Drehrichtung: | gleich |
| Kühlmittel: | IK/EK |
| Druck max [bar]: | 140 |
| Hinweis: | verstärkte Lagerung |
| Mittenmaß [mm]: | 72 |

8 030 66 155

Winkel-Bohr- und Fräskopf ER 32 AS UT

| | |
|-----------------------|-----------------------|
| Zusatzbezeichnung: | 180° umsetzbar |
| Werkzeugantrieb: | Zweiflach (~DIN 1809) |
| Schaftgröße [mm]: | 65.00 |
| Schafttyp: | BMT |
| Werkzeugaufnahme: | ER 32 A - u-tec |
| Übersetzung [i]: | 2:1 |
| Drehmoment max [Nm]: | 80 |
| Drehzahl max [1/min]: | 3000 |
| Drehrichtung: | ungleich |
| Kühlmittel: | EK |
| Mittenmaß [mm]: | 72 |

8 030 66 158



Winkel-Bohr- und Fräskopf ER 32 AS UT IK

| | |
|-----------------------|--------------------------------------|
| Gewicht [kg]: | 9.150 |
| Zusatzbezeichnung: | 180° umsetzbar |
| Werkzeugantrieb: | Zweiflach (~DIN 1809) |
| Schaftgröße [mm]: | 65.00 |
| Schafttyp: | BMT |
| Werkzeugaufnahme: | ER 32 A - u-tec |
| Übersetzung [i]: | 2:1 |
| Drehmoment max [Nm]: | 63 |
| Drehzahl max [1/min]: | 3000 |
| Drehrichtung: | ungleich |
| Kühlmittel: | IK/EK |
| Druck max [bar]: | 140 |
| Hinweis: | Drehrichtung beachten; Kombilagerung |
| Mittenmaß [mm]: | 72 |

8 030 66 169

Winkel-Bohr- und Fräskopf ER 32 AS UT IK

| | |
|-----------------------|--------------------------------------|
| Gewicht [kg]: | 10.550 |
| Zusatzbezeichnung: | 180° umsetzbar |
| Werkzeugantrieb: | Zweiflach (~DIN 1809) |
| Schaftgröße [mm]: | 65.00 |
| Schafttyp: | BMT |
| Werkzeugaufnahme: | ER 32 A - u-tec |
| Übersetzung [i]: | 2:1 |
| Drehmoment max [Nm]: | 80 |
| Drehzahl max [1/min]: | 3000 |
| Drehrichtung: | ungleich |
| Kühlmittel: | IK/EK |
| Druck max [bar]: | 140 |
| Hinweis: | Drehrichtung beachten; Kombilagerung |
| Mittenmaß [mm]: | 100 |

| Artikel-Nr. | Bezeichnung | |
|---|---|--|
| 8 030 66 224 | Winkel-Bohr- und Fräskopf C 4 IK | |
| | Gewicht [kg]: | 10.070 |
| | Zusatzbezeichnung: | 180° umsetzbar |
| | Werkzeugantrieb: | Zweiflach (~DIN 1809) |
| | Schaftgröße [mm]: | 65.00 |
| | Schafttyp: | BMT |
| | Werkzeugaufnahme: | heimatec Capto(TM) C 4 |
| | Übersetzung [i]: | 1:1 |
| | Drehmoment max [Nm]: | 50 |
| | Drehzahl max [1/min]: | 6000 |
| | Drehrichtung: | ungleich |
| | Kühlmittel: | IK/EK |
| | Druck max [bar]: | 140 |
| | Hinweis: | Einsetzbarkeit prüfen; Werkzeuglänge beachten! |
| | Mittenmaß [mm]: | 72 |
| 8 030 66 229 | Winkel-Bohr- und Fräskopf ER 32 IK | |
| | Gewicht [kg]: | 8.630 |
| | Zusatzbezeichnung: | 180° umsetzbar |
| | Werkzeugantrieb: | Zweiflach (~DIN 1809) |
| | Schaftgröße [mm]: | 65.00 |
| | Schafttyp: | BMT |
| | Werkzeugaufnahme: | ER 32 |
| | Übersetzung [i]: | 1:1 |
| | Drehmoment max [Nm]: | 70 |
| | Drehzahl max [1/min]: | 6000 |
| | Drehrichtung: | gleich |
| | Kühlmittel: | IK/EK |
| | Druck max [bar]: | 140 |
| | Mittenmaß [mm]: | 72 |
| 8 030 66 239 | Winkel-Bohr- und Fräskopf ER 32 AS UT | |
|  | Gewicht [kg]: | 8.200 |
| | Zusatzbezeichnung: | 180° umsetzbar |
| | Werkzeugantrieb: | Zweiflach (~DIN 1809) |
| | Schaftgröße [mm]: | 65.00 |
| | Schafttyp: | BMT |
| | Werkzeugaufnahme: | ER 32 A - u-tec |
| | Übersetzung [i]: | 1:1 |
| | Drehmoment max [Nm]: | 70 |
| | Drehzahl max [1/min]: | 10000 |
| | Drehrichtung: | gleich |
| | Kühlmittel: | EK |
| | Druck max [bar]: | 140 |
| | Mittenmaß [mm]: | 72 |
| 8 030 66 243 | Winkel-Bohr- und Fräskopf ER 32 AS UT IK | |
|  | Gewicht [kg]: | 8.500 |
| | Zusatzbezeichnung: | 180° umsetzbar |
| | Werkzeugantrieb: | Zweiflach (~DIN 1809) |
| | Schaftgröße [mm]: | 65.00 |
| | Schafttyp: | BMT |
| | Werkzeugaufnahme: | ER 32 A - u-tec |
| | Übersetzung [i]: | 1:1 |
| | Drehmoment max [Nm]: | 70 |
| | Drehzahl max [1/min]: | 10000 |
| | Drehrichtung: | gleich |

Artikel-Nr.

Bezeichnung

| | | |
|---|---|-----------------------|
| | Kühlmittel: | IK/EK |
| | Druck max [bar]: | 140 |
| | Mittenmaß [mm]: | 72 |
| 8 030 66 260 | Winkel-Bohr- und Fräskopf ER 32 AS UT | |
|  | Gewicht [kg]: | 9.260 |
| | Zusatzbezeichnung: | 180° umsetzbar |
| | Werkzeugantrieb: | Zweiflach (~DIN 1809) |
| | Schaftgröße [mm]: | 65.00 |
| | Schafttyp: | BMT |
| | Werkzeugaufnahme: | ER 32 A - u-tec |
| | Übersetzung [i]: | 1:1 |
| | Drehmoment max [Nm]: | 70 |
| | Drehzahl max [1/min]: | 10000 |
| | Drehrichtung: | gleich |
| | Kühlmittel: | EK |
| | Mittenmaß [mm]: | 100 |
| 8 030 66 261 | Winkel-Bohr- und Fräskopf ER 32 AS UT IK | |
|  | Gewicht [kg]: | 9.440 |
| | Zusatzbezeichnung: | 180° umsetzbar |
| | Werkzeugantrieb: | Zweiflach (~DIN 1809) |
| | Schaftgröße [mm]: | 65.00 |
| | Schafttyp: | BMT |
| | Werkzeugaufnahme: | ER 32 A - u-tec |
| | Übersetzung [i]: | 1:1 |
| | Drehmoment max [Nm]: | 70 |
| | Drehzahl max [1/min]: | 10000 |
| | Drehrichtung: | gleich |
| | Kühlmittel: | IK/EK |
| | Druck max [bar]: | 140 |
| | Mittenmaß [mm]: | 100 |
| 8 030 66 269 | Winkel-Bohr- und Fräskopf ER 32 AX UT | |
|  | Zusatzbezeichnung: | 180° umsetzbar |
| | Werkzeugantrieb: | Zweiflach (~DIN 1809) |
| | Schaftgröße [mm]: | 65.00 |
| | Schafttyp: | BMT |
| | Werkzeugaufnahme: | ER 32 A - u-tec |
| | Übersetzung [i]: | 1:1 |
| | Drehmoment max [Nm]: | 70 |
| | Drehzahl max [1/min]: | 10000 |
| | Drehrichtung: | gleich |
| | Kühlmittel: | EK |
| | Mittenmaß [mm]: | 100 |
| 8 030 66 270 | Winkel-Bohr- und Fräskopf ER 32 AX UT IK | |
|  | Gewicht [kg]: | 9.980 |
| | Zusatzbezeichnung: | 180° umsetzbar |
| | Werkzeugantrieb: | Zweiflach (~DIN 1809) |
| | Schaftgröße [mm]: | 65.00 |
| | Schafttyp: | BMT |
| | Werkzeugaufnahme: | ER 32 A - u-tec |
| | Übersetzung [i]: | 1:1 |
| | Drehmoment max [Nm]: | 70 |
| | Drehzahl max [1/min]: | 10000 |

Artikel-Nr.

Bezeichnung

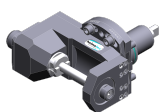
Drehrichtung: gleich
 Kühlmittel: IK/EK
 Druck max [bar]: 140
 Mittenmaß [mm]: 100

8 030 67 153 Winkel-Bohr- und Fräskopf ER 40 AX UT

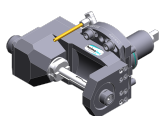
Gewicht [kg]: 8.260
 Zusatzbezeichnung: 180° umsetzbar
 Werkzeugantrieb: Zweiflach (~DIN 1809)
 Schaftgröße [mm]: 65.00
 Schafttyp: BMT
 Werkzeugaufnahme: ER 40 A - u-tec
 Übersetzung [i]: 1:1
 Drehmoment max [Nm]: 70
 Drehzahl max [1/min]: 6000
 Drehrichtung: gleich
 Kühlmittel: EK
 Hinweis: verstärkte Lagerung
 Mittenmaß [mm]: 72

8 030 67 165 Winkel-Bohr- und Fräskopf ER 40 AX UT

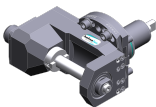
Gewicht [kg]: 10.540
 Zusatzbezeichnung: 180° umsetzbar
 Werkzeugantrieb: Zweiflach (~DIN 1809)
 Schaftgröße [mm]: 65.00
 Schafttyp: BMT
 Werkzeugaufnahme: ER 40 u-tec
 Übersetzung [i]: 1:1
 Drehmoment max [Nm]: 50
 Drehzahl max [1/min]: 6000
 Drehrichtung: gleich
 Kühlmittel: EK
 Hinweis: Kombilagerung
 Mittenmaß [mm]: 100

8 037 64 039 Winkel-Scheibenfräserkopf Dorn 16

Gewicht [kg]: 11.860
 Werkzeugantrieb: Zweiflach (~DIN 1809)
 Schaftgröße [mm]: 65.00
 Schafttyp: BMT
 Werkzeugaufnahme: Fräserwelle 16
 Übersetzung [i]: 2:1
 Drehmoment max [Nm]: 63
 Drehzahl max [1/min]: 3000
 Drehrichtung: gleich
 Kühlmittel: kein
 Hinweis: starke Version; verstärkte Lagerung; Einsetzbarkeit
 Mittenmaß [mm]: 87,5

8 037 64 040 Winkel-Scheibenfräserkopf Dorn 16

Gewicht [kg]: 11.610
 Werkzeugantrieb: Zweiflach (~DIN 1809)
 Schaftgröße [mm]: 65.00
 Schafttyp: BMT
 Werkzeugaufnahme: Fräserwelle 16
 Übersetzung [i]: 2:1
 Drehmoment max [Nm]: 63

| Artikel-Nr. | Bezeichnung | |
|---|--|---|
| | Drehzahl max [1/min]: | 3000 |
| | Drehrichtung: | gleich |
| | Kühlmittel: | EK |
| | Hinweis: | starke Version; verstärkte Lagerung; Einsetzbarkeit |
| | Mittenmaß [mm]: | 87,5 |
| 8 037 65 008 | Winkel-Scheibenfräserkopf Dorn 22 | |
|  | Gewicht [kg]: | 12.060 |
| | Werkzeugantrieb: | Zweiflach (~DIN 1809) |
| | Schaftgröße [mm]: | 65.00 |
| | Schafttyp: | BMT |
| | Werkzeugaufnahme: | Fräserwelle 22 |
| | Übersetzung [i]: | 2:1 |
| | Drehmoment max [Nm]: | 63 |
| | Drehzahl max [1/min]: | 3000 |
| | Drehrichtung: | gleich |
| | Kühlmittel: | kein |
| | Hinweis: | starke Version; verstärkte Lagerung; Einsetzbarkeit |
| | Mittenmaß [mm]: | 87,5 |
| 8 039 65 033 | Winkel-Bohr- und Fräskopf ER 25 AX UT | |
| | Gewicht [kg]: | 7.930 |
| | Zusatzbezeichnung: | 180° umsetzbar |
| | Einsatz für: | Haupt- und Gegenspindel |
| | Ausführung: | doppelspindlig |
| | Werkzeugantrieb: | Zweiflach (~DIN 1809) |
| | Schaftgröße [mm]: | 65.00 |
| | Schafttyp: | BMT |
| | Werkzeugaufnahme: | ER 25 A - u-tec |
| | Übersetzung [i]: | 1:2 |
| | Drehmoment max [Nm]: | 16 |
| | Drehzahl max [1/min]: | 12000 |
| | Drehrichtung: | gleich/ungleich |
| | Kühlmittel: | EK |
| | Hinweis: | verstärkte Lagerung |
| | Mittenmaß [mm]: | 80 |
| 8 039 66 017 | Winkel-Bohr- und Fräskopf ER 32 | |
| | Zusatzbezeichnung: | 180° umsetzbar |
| | Einsatz für: | Haupt- und Gegenspindel |
| | Ausführung: | doppelspindlig |
| | Werkzeugantrieb: | Zweiflach (~DIN 1809) |
| | Schaftgröße [mm]: | 65.00 |
| | Schafttyp: | BMT |
| | Werkzeugaufnahme: | ER 32 |
| | Übersetzung [i]: | 1:1 |
| | Drehmoment max [Nm]: | 50 |
| | Drehzahl max [1/min]: | 6000 |
| | Drehrichtung: | gleich/ungleich |
| | Kühlmittel: | EK |
| | Hinweis: | verstärkte Lagerung |
| | Mittenmaß [mm]: | 72 |

Artikel-Nr.

Bezeichnung

8 039 66 021

Winkel-Bohr- und Fräskopf ER 32 AX UT

Zusatzbezeichnung:

Einsatz für:

Ausführung:

Werkzeugantrieb:

Schaftgröße [mm]:

Schafttyp:

Werkzeugaufnahme:

Übersetzung [i]:

Drehmoment max [Nm]:

Drehzahl max [1/min]:

Drehrichtung:

Kühlmittel:

Hinweis:

Mittenmaß [mm]:

180° umsetzbar

Haupt- und Gegenspindel

doppelspindlig

Zweiflach (~DIN 1809)

65.00

BMT

ER 32 A - u-tec

1:1

70

10000

gleich/ungleich

EK

verstärkte Lagerung

100

8 039 66 025

Winkel-Bohr- und Fräskopf ER 32 AS UT

Gewicht [kg]:

Zusatzbezeichnung:

Einsatz für:

Ausführung:

Werkzeugantrieb:

Schaftgröße [mm]:

Schafttyp:

Werkzeugaufnahme:

Übersetzung [i]:

Drehmoment max [Nm]:

Drehzahl max [1/min]:

Drehrichtung:

Kühlmittel:

Hinweis:

Mittenmaß [mm]:

8.700

180° umsetzbar

Haupt- und Gegenspindel

doppelspindlig

Zweiflach (~DIN 1809)

65.00

BMT

ER 32 A - u-tec

1:1

70

10000

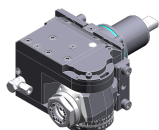
gleich/ungleich

EK

verstärkte Lagerung

72

8 043 65 000

Schwenkkopf +135°/-30° verst ER25 AX UT

Gewicht [kg]:

Zusatzbezeichnung:

Werkzeugantrieb:

Schaftgröße [mm]:

Schafttyp:

Werkzeugaufnahme:

Übersetzung [i]:

Drehmoment max [Nm]:

Drehzahl max [1/min]:

Drehrichtung:

Kühlmittel:

Hinweis:

Mittenmaß [mm]:

Achsversatz [mm]:

10.800

achsversetzt; 180° umsetzbar

Zweiflach (~DIN 1809)

65.00

BMT

ER 25 A - u-tec

1:1

25

6000

gleich

EK

verstärkte Lagerung; Werkzeuglänge beachten!

69

60

8 043 65 004

Schwenkkopf +135°/-30° verst ER25AX UTIK

Gewicht [kg]:

Zusatzbezeichnung:

Werkzeugantrieb:

Schaftgröße [mm]:

Schafttyp:

Werkzeugaufnahme:

10.080

achsversetzt; 180° umsetzbar

Zweiflach (~DIN 1809)

65.00

BMT

ER 25 A - u-tec

Artikel-Nr.

Bezeichnung

| | |
|-----------------------|---------------------|
| Übersetzung [i]: | 1:1 |
| Drehmoment max [Nm]: | 25 |
| Drehzahl max [1/min]: | 6000 |
| Drehrichtung: | gleich |
| Kühlmittel: | IK/EK |
| Druck max [bar]: | 140 |
| Hinweis: | verstärkte Lagerung |
| Mittenmaß [mm]: | 69 |
| Achsversatz [mm]: | 60 |

8 050 65 011

Mehrspindelbohrkopf ER 25 AX UT

| | |
|-----------------------|-----------------------|
| Gewicht [kg]: | 6.700 |
| Ausführung: | 2-spindlig |
| Werkzeugantrieb: | Zweiflach (~DIN 1809) |
| Schaftgröße [mm]: | 65.00 |
| Schafttyp: | BMT |
| Werkzeugaufnahme: | ER 25 A - u-tec |
| Übersetzung [i]: | 1:1 |
| Drehmoment max [Nm]: | 32/Sp. |
| Drehzahl max [1/min]: | 6000 |
| Drehrichtung: | ungleich |
| Kühlmittel: | EK |
| Hinweis: | verstärkte Lagerung |

8 050 65 012

Mehrspindelbohrkopf ER 25 AX UT IK

| | |
|-----------------------|-----------------------|
| Gewicht [kg]: | 6.740 |
| Werkzeugantrieb: | Zweiflach (~DIN 1809) |
| Schaftgröße [mm]: | 65.00 |
| Schafttyp: | BMT |
| Werkzeugaufnahme: | ER 25 A - u-tec |
| Übersetzung [i]: | 1:1 |
| Drehmoment max [Nm]: | 32/Sp. |
| Drehzahl max [1/min]: | 6000 |
| Drehrichtung: | ungleich |
| Kühlmittel: | IK/EK |
| Druck max [bar]: | 25 |
| Hinweis: | verstärkte Lagerung |

8 050 66 005

Mehrspindelbohrkopf C 4

| | |
|-----------------------|---|
| Gewicht [kg]: | 12.500 |
| Zusatzbezeichnung: | 180° umsetzbar |
| Einsatz für: | Haupt- und Gegenspindel |
| Ausführung: | 2-spindlig |
| Werkzeugantrieb: | Zweiflach (~DIN 1809) |
| Schaftgröße [mm]: | 65.00 |
| Schafttyp: | BMT |
| Werkzeugaufnahme: | heimatec Capto(TM) C 4 |
| Übersetzung [i]: | 1:1 |
| Drehmoment max [Nm]: | 50 |
| Drehzahl max [1/min]: | 6000 |
| Drehrichtung: | ungleich |
| Kühlmittel: | EK |
| Hinweis: | Einsetzbarkeit prüfen; Werkzeuglänge prüfen ! |
| Achsversatz [mm]: | 62 |
| | 62 |

Artikel-Nr.

Bezeichnung

8 053 65 019

Mehrspindel-Winkelbohrkopf ER 25 AX UT

| | |
|-----------------------|-----------------------|
| Gewicht [kg]: | 11.230 |
| Zusatzbezeichnung: | 180° umsetzbar |
| Ausführung: | 2-spindlig |
| Werkzeugantrieb: | Zweiflach (~DIN 1809) |
| Schaftgröße [mm]: | 65.00 |
| Schafttyp: | BMT |
| Werkzeugaufnahme: | ER 25 A - u-tec |
| Übersetzung [i]: | 1:1 |
| Drehmoment max [Nm]: | 32/Sp |
| Drehzahl max [1/min]: | 6000 |
| Drehrichtung: | gleich |
| Kühlmittel: | EK |
| Mittenmaß [mm]: | 72 |

8 053 65 022

Mehrspindel-Winkelbohrkopf ER 25 AXUT IK

| | |
|-----------------------|-----------------------|
| Gewicht [kg]: | 12.050 |
| Zusatzbezeichnung: | 180° umsetzbar |
| Ausführung: | 2-spindlig |
| Werkzeugantrieb: | Zweiflach (~DIN 1809) |
| Schaftgröße [mm]: | 65.00 |
| Schafttyp: | BMT |
| Werkzeugaufnahme: | ER 25 A - u-tec |
| Übersetzung [i]: | 1:1 |
| Drehmoment max [Nm]: | 32/Sp |
| Drehzahl max [1/min]: | 6000 |
| Drehrichtung: | gleich |
| Kühlmittel: | IK/EK |
| Druck max [bar]: | 140 |
| Mittenmaß [mm]: | 72 |

8 100 16 000

Aufnahmehalter radial ø17,1 / minus

| | |
|-----------------------|--|
| Zusatzbezeichnung: | 180° umsetzbar |
| Einsatz für: | Winkelhandstück oder Verlängerung CN01 |
| Werkzeugantrieb: | Zweiflach (~DIN 1809) |
| Schaftgröße [mm]: | 65.00 |
| Schafttyp: | BMT |
| Werkzeugaufnahme: | Schnittstelle ø17,1 / M17x1 |
| Übersetzung [i]: | 1:1 |
| Drehzahl max [1/min]: | 6000 |
| Drehrichtung: | ungleich |
| Kühlmittel: | kein |
| Mittenmaß [mm]: | 100 |

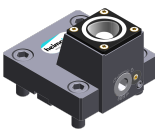
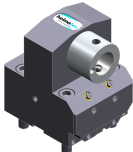

8 200 62 006



Abdeckplatte 96,0x100,0x 10,0


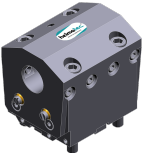

| | |
|-------------------|-------|
| Gewicht [kg]: | 1.340 |
| Schaftgröße [mm]: | 65.00 |
| Schafttyp: | BMT |

| Artikel-Nr. | Bezeichnung | |
|---|---|----------------------------------|
| 8 202 10 009 | Grundhalter Längsaufnahme FN 12 | |
|  | Gewicht [kg]: | 1.490 |
| | Zusatzbezeichnung: | 180° umsetzbar |
| | Schafttyp: | BMT |
| | Masch. Seit. Aufnahme: | Zentrierfeder b 18 |
| | Werkzeugaufnahme: | Schnittstelle FN 12 |
| | Kühlmittel: | EK |
| 8 209 14 006 | Adapter für VDI 40 | |
|  | Gewicht [kg]: | 7.650 |
| | Zusatzbezeichnung: | 180° umsetzbar |
| | Einsatz für: | Haupt- und Gegenspindel |
| | Schafttyp: | BMT |
| | Masch. Seit. Aufnahme: | Zentrierfeder b 18 |
| | Werkzeugaufnahme: | DIN 69880 - 40 |
| | Kühlmittel: | EK |
| | Mittenmaß [mm]: | 100 |
| 8 224 12 014 | Abstechhalter Vkt. 25 | |
|  | Gewicht [kg]: | 2.320 |
| 8 224 13 015 | Abstechhalter SH 32 | |
|  | Gewicht [kg]: | 1.870 |
| | Einsatz für: | Stechschwert 32 |
| | Ausführung: | Spannschaft seitlich am Revolver |
| | Schafttyp: | BMT |
| | Masch. Seit. Aufnahme: | Zentrierfeder b 18 |
| | Werkzeugaufnahme: | Spannschaft SH 32 |
| | Kühlmittel: | EK |
| 8 224 14 026 | Kombi-Drehstahlhalter Vkt. 20 IK | |
|  | Gewicht [kg]: | 3.795 |
| | Schafttyp: | BMT |
| | Masch. Seit. Aufnahme: | Zentrierfeder b 18 |
| | Werkzeugaufnahme: | Vkt. 20 |
| | | Vkt. 20 |
| | Kühlmittel: | IK/EK |
| | Druck max [bar]: | 100 |
| | Hinweis: | Keilleiste |
| 8 224 14 027 | Kombi-Drehstahlhalter Vkt. 20 IK | |
|  | Gewicht [kg]: | 4.600 |
| | Zusatzbezeichnung: | 180° umsetzbar |
| | Schafttyp: | BMT |
| | Masch. Seit. Aufnahme: | Zentrierfeder b 18 |
| | Werkzeugaufnahme: | Vkt. 20 |
| | | Vkt. 20 |
| | Kühlmittel: | IK/EK |
| | Druck max [bar]: | 100 |
| | Hinweis: | Keilleiste |

| Artikel-Nr. | Bezeichnung | |
|---|---|--------------------|
| 8 224 15 005 | Kombi-Drehstahlhalter Vkt. 25 | |
|  | Gewicht [kg]: | 3.960 |
| | Masch. Seit. Aufnahme: | Zentrierfeder b 18 |
| | Werkzeugaufnahme: | Vkt. 25 |
| | Kühlmittel: | EK |
| | Druck max [bar]: | 80 |
| 8 224 15 006 | Kombi-Drehstahlhalter Vkt. 25 | |
|  | Gewicht [kg]: | 4.590 |
| | Zusatzbezeichnung: | 180° umsetzbar |
| | Masch. Seit. Aufnahme: | Zentrierfeder b 18 |
| | Werkzeugaufnahme: | Vkt. 25 |
| | | Vkt. 25 |
| | Kühlmittel: | EK |
| | Druck max [bar]: | 80 |
| 8 224 15 015 | Kombi-Drehstahlhalter Vkt. 1" | |
|  | Gewicht [kg]: | 3.930 |
| | Masch. Seit. Aufnahme: | Zentrierfeder b 18 |
| | Werkzeugaufnahme: | Vkt. 1" (25,4mm) |
| | Kühlmittel: | EK |
| 8 224 15 016 | Kombi-Drehstahlhalter Vkt. 1" | |
|  | Gewicht [kg]: | 4.580 |
| | Schafttyp: | BMT |
| | Masch. Seit. Aufnahme: | Zentrierfeder b 18 |
| | Werkzeugaufnahme: | Vkt. 1" (25,4mm) |
| | | Vkt. 1" (25,4mm) |
| | Kühlmittel: | EK |
| 8 224 15 052 | Kombi-Drehstahlhalter Vkt. 25 IK | |
|  | Schafttyp: | BMT |
| | Masch. Seit. Aufnahme: | Zentrierfeder b 18 |
| | Werkzeugaufnahme: | Vkt. 25 |
| | | Vkt. 25 |
| | Kühlmittel: | IK/EK |
| | Druck max [bar]: | 100 |
| | Hinweis: | Keilleiste |
| 8 224 15 053 | Kombi-Drehstahlhalter Vkt. 25 IK | |
|  | Gewicht [kg]: | 4.690 |
| | Zusatzbezeichnung: | 180° umsetzbar |
| | Schafttyp: | BMT |
| | Masch. Seit. Aufnahme: | Zentrierfeder b 18 |
| | Werkzeugaufnahme: | Vkt. 25 |
| | | Vkt. 25 |
| | Kühlmittel: | IK/EK |
| | Druck max [bar]: | 100 |
| | Hinweis: | Keilleiste |

| Artikel-Nr. | Bezeichnung | |
|---|---|--|
| 8 224 15 056 | Kombi-Drehstahlhalter Vkt. 1" IK | |
|  | Zusatzbezeichnung: | 180° umsetzbar |
| | Schafttyp: | BMT |
| | Masch. Seit. Aufnahme: | Zentrierfeder b 18 |
| | Werkzeugaufnahme: | Vkt. 1" (25,4mm) |
| | | Vkt. 1" (25,4mm) |
| | Kühlmittel: | IK/EK |
| | Druck max [bar]: | 100 |
| | Hinweis: | Keilleiste |
| 8 229 16 012 | Aufnahmehalter C 4 IK | |
|  | Gewicht [kg]: | 3.300 |
| | Zusatzbezeichnung: | 180° umsetzbar |
| | Ausführung: | rechts |
| | Schafttyp: | BMT |
| | Masch. Seit. Aufnahme: | Zentrierfeder b 18 |
| | Werkzeugaufnahme: | heimatec Capto(TM) C 4 |
| | Kühlmittel: | IK |
| | Hinweis: | Einsetzbarkeit prüfen; Werkzeuglänge beachten! |
| | Achsversatz [mm]: | 31 |
| 8 240 15 026 | Aufnahmehalter ABS 50 IK/EK | |
|  | Gewicht [kg]: | 7.800 |
| | Zusatzbezeichnung: | 180° umsetzbar |
| | Einsatz für: | Haupt- und Gegenspindel |
| | Schafttyp: | BMT |
| | Masch. Seit. Aufnahme: | Zentrierfeder b 18 |
| | Werkzeugaufnahme: | ABS 50 |
| | Kühlmittel: | IK/EK |
| | Mittenmaß [mm]: | 100 |
| 8 240 16 026 | Spannzangenhalter ER 32 | |
|  | Gewicht [kg]: | 6.820 |
| | Zusatzbezeichnung: | 180° umsetzbar |
| | Schafttyp: | BMT |
| | Masch. Seit. Aufnahme: | Zentrierfeder b 18 |
| | Werkzeugaufnahme: | ER 32 |
| | Kühlmittel: | IK/EK |
| | Hinweis: | Einsatz umsetzbar |
| | Mittenmaß [mm]: | 100 |
| 8 240 16 036 | Spannzangenhalter ER 32 | |
| | Gewicht [kg]: | 7.370 |
| | Zusatzbezeichnung: | 180° umsetzbar |
| | Einsatz für: | Haupt- und Gegenspindel |
| | Schafttyp: | BMT |
| | Masch. Seit. Aufnahme: | Zentrierfeder b 18 |
| | Werkzeugaufnahme: | ER 32 |
| | Kühlmittel: | IK/EK |
| | Druck max [bar]: | 80 |
| | Mittenmaß [mm]: | 72 |

| Artikel-Nr. | Bezeichnung | |
|--|-----------------------------------|-------------------------|
| 8 240 16 043 | Aufnahmehalter C 4 IK | |
| | Gewicht [kg]: | 7.320 |
| | Zusatzbezeichnung: | 180° umsetzbar |
| | Einsatz für: | rechtsschneidende Wzge |
| | Schafttyp: | BMT |
| | Masch. Seit. Aufnahme: | Zentrierfeder b 18 |
| | Werkzeugaufnahme: | heimatec Capto(TM) C 4 |
| | Kühlmittel: | IK/EK |
| | Mittenmaß [mm]: | 72 |
| 8 240 17 044 | Bohrstangenhalter Ø 25 | |
|  | Gewicht [kg]: | 8.200 |
| | Zusatzbezeichnung: | 180° umsetzbar |
| | Einsatz für: | Haupt- und Gegenspindel |
| | Schafttyp: | BMT |
| | Masch. Seit. Aufnahme: | Zentrierfeder b 18 |
| | Werkzeugaufnahme: | Ø 25 |
| | Kühlmittel: | IK/EK |
| | Mittenmaß [mm]: | 72 |
| 8 240 17 050 | Bohrstangenhalter Ø 25 | |
|  | Gewicht [kg]: | 10.730 |
| | Zusatzbezeichnung: | 180° umsetzbar |
| | Einsatz für: | Haupt- und Gegenspindel |
| | Schafttyp: | BMT |
| | Masch. Seit. Aufnahme: | Zentrierfeder b 18 |
| | Werkzeugaufnahme: | Ø 25 |
| | Kühlmittel: | IK/EK |
| | Druck max [bar]: | 80 |
| | Mittenmaß [mm]: | 100 |
| 8 240 17 054 | Bohrstangenhalter Ø 1 1/4" | |
| | Gewicht [kg]: | 7.800 |
| | Zusatzbezeichnung: | 180° umsetzbar |
| | Einsatz für: | Haupt- und Gegenspindel |
| | Schafttyp: | BMT |
| | Masch. Seit. Aufnahme: | Zentrierfeder b 18 |
| | Werkzeugaufnahme: | Ø 1 1/4" (31,75mm) |
| | Kühlmittel: | IK/EK |
| | Mittenmaß [mm]: | 72 |
| 8 240 17 059 | Aufnahmehalter C 5 IK | |
| | Gewicht [kg]: | 7.880 |
| | Zusatzbezeichnung: | 180° umsetzbar |
| | Einsatz für: | rechtsschneidende Wzge |
| | Schafttyp: | BMT |
| | Masch. Seit. Aufnahme: | Zentrierfeder b 18 |
| | Werkzeugaufnahme: | heimatec Capto(TM) C 5 |
| | Kühlmittel: | IK/EK |
| | Mittenmaß [mm]: | 72 |

| Artikel-Nr. | Bezeichnung | |
|---|--|-------------------------|
| 8 240 17 063 | Bohrstangenhalter Ø 1 1/4" | |
|  | Gewicht [kg]: | 10.500 |
| | Zusatzbezeichnung: | 180° umsetzbar |
| | Einsatz für: | Haupt- und Gegenspindel |
| | Schafttyp: | BMT |
| | Masch. Seit. Aufnahme: | Zentrierfeder b 18 |
| | Werkzeugaufnahme: | Ø 1 1/4" (31,75mm) |
| | Kühlmittel: | IK/EK |
| | Mittenmaß [mm]: | 100 |
| 8 240 17 076 | Bohrstangenhalter Ø 1" | |
| | Gewicht [kg]: | 8.120 |
| | Zusatzbezeichnung: | 180° umsetzbar |
| | Einsatz für: | Haupt- und Gegenspindel |
| | Schafttyp: | BMT |
| | Masch. Seit. Aufnahme: | Zentrierfeder b 18 |
| | Werkzeugaufnahme: | Ø 1" (25,4mm) |
| | Kühlmittel: | IK/EK |
| | Mittenmaß [mm]: | 72 |
| 8 240 17 091 | Bohrstangenhalter Ø 25 - geschlitzt | |
| | Gewicht [kg]: | 4.860 |
| | Zusatzbezeichnung: | 180° umsetzbar |
| | Ausführung: | geschlitzt |
| | Schafttyp: | BMT |
| | Masch. Seit. Aufnahme: | Zentrierfeder b 18 |
| | Werkzeugaufnahme: | Ø 25 |
| | Kühlmittel: | EK |
| | Mittenmaß [mm]: | 72 |
| 8 240 18 028 | Bohrstangenhalter Ø 32 | |
|  | Gewicht [kg]: | 7.900 |
| | Zusatzbezeichnung: | 180° umsetzbar |
| | Einsatz für: | Haupt- und Gegenspindel |
| | Schafttyp: | BMT |
| | Masch. Seit. Aufnahme: | Zentrierfeder b 18 |
| | Werkzeugaufnahme: | Ø 32 |
| | Kühlmittel: | IK/EK |
| | Mittenmaß [mm]: | 72 |
| 8 240 18 049 | Bohrstangenhalter Ø 32 | |
|  | Gewicht [kg]: | 10.480 |
| | Zusatzbezeichnung: | 180° umsetzbar |
| | Einsatz für: | Haupt- und Gegenspindel |
| | Schafttyp: | BMT |
| | Masch. Seit. Aufnahme: | Zentrierfeder b 18 |
| | Werkzeugaufnahme: | Ø 32 |
| | Kühlmittel: | IK/EK |
| | Druck max [bar]: | 80 |
| | Mittenmaß [mm]: | 100 |

Artikel-Nr.

Bezeichnung

8 240 18 091

**Bohrstangenhalter Ø 1 1/2"**

Gewicht [kg]: 10.110
 Zusatzbezeichnung: 180° umsetzbar
 Schafttyp: BMT
 Masch. Seit. Aufnahme: Zentrierfeder b 18
 Werkzeugaufnahme: Ø 1 1/2" (38,1mm)
 Kühlmittel: IK/EK
 Mittenmaß [mm]: 100

8 240 19 032

**Bohrstangenhalter Ø 40**

Gewicht [kg]: 7.671
 Zusatzbezeichnung: 180° umsetzbar
 Einsatz für: Haupt- und Gegenspindel
 Schafttyp: BMT
 Masch. Seit. Aufnahme: Zentrierfeder b 18
 Werkzeugaufnahme: Ø 40
 Kühlmittel: IK/EK
 Druck max [bar]: 80
 Mittenmaß [mm]: 72

8 240 19 043

**Bohrstangenhalter Ø 40**

Gewicht [kg]: 10.050
 Zusatzbezeichnung: 180° umsetzbar
 Einsatz für: Haupt- und Gegenspindel
 Schafttyp: BMT
 Masch. Seit. Aufnahme: Zentrierfeder b 18
 Werkzeugaufnahme: Ø 40
 Kühlmittel: IK/EK
 Druck max [bar]: 80
 Mittenmaß [mm]: 100

8 240 19 044

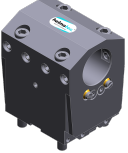


Bohrstangenhalter Ø 1 1/2"




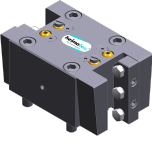
Gewicht [kg]: 7.590
 Zusatzbezeichnung: 180° umsetzbar
 Einsatz für: Haupt- und Gegenspindel
 Schafttyp: BMT
 Masch. Seit. Aufnahme: Zentrierfeder b 18
 Werkzeugaufnahme: Ø 1 1/2" (38,1mm)
 Kühlmittel: IK/EK
 Mittenmaß [mm]: 72

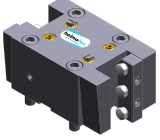
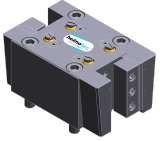
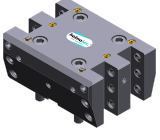
8 240 19 048

**Bohrstangenhalter Ø 2"**

Gewicht [kg]: 6.780
 Zusatzbezeichnung: 180° umsetzbar
 Einsatz für: Haupt- und Gegenspindel
 Schafttyp: BMT
 Masch. Seit. Aufnahme: Zentrierfeder b 18
 Werkzeugaufnahme: Ø 2" (50,8mm)
 Kühlmittel: IK/EK
 Mittenmaß [mm]: 72

| Artikel-Nr. | Bezeichnung | |
|---|--|-------------------------|
| 8 240 19 051 | Bohrstangenhalter Ø 50 | |
|  | Gewicht [kg]: | 9.340 |
| | Zusatzbezeichnung: | 180° umsetzbar |
| | Einsatz für: | Haupt- und Gegenspindel |
| | Schafttyp: | BMT |
| | Masch. Seit. Aufnahme: | Zentrierfeder b 18 |
| | Werkzeugaufnahme: | Ø 50 |
| | Kühlmittel: | IK/EK |
| | Druck max [bar]: | 80 |
| | Mittenmaß [mm]: | 100 |
| 8 240 19 067 | Bohrstangenhalter Ø 50 | |
| | Gewicht [kg]: | 6.860 |
| | Zusatzbezeichnung: | 180° umsetzbar |
| | Einsatz für: | Haupt- und Gegenspindel |
| | Schafttyp: | BMT |
| | Masch. Seit. Aufnahme: | Zentrierfeder b 18 |
| | Werkzeugaufnahme: | Ø 50 |
| | Kühlmittel: | IK/EK |
| | Druck max [bar]: | 80 |
| | Mittenmaß [mm]: | 72 |
| 8 240 19 070 | Bohrstangenhalter Ø 50 | |
|  | Gewicht [kg]: | 11.220 |
| | Zusatzbezeichnung: | 180° umsetzbar |
| | Einsatz für: | Haupt- und Gegenspindel |
| | Ausführung: | Sonder |
| | Schafttyp: | BMT |
| | Masch. Seit. Aufnahme: | Zentrierfeder b 18 |
| | Werkzeugaufnahme: | Ø 50 |
| | Kühlmittel: | IK/EK |
| | Mittenmaß [mm]: | 115 |
| 8 240 19 101 | Bohrstangenhalter Ø 40 - geschlitzt | |
| | Gewicht [kg]: | 4.390 |
| | Zusatzbezeichnung: | 180° umsetzbar |
| | Ausführung: | geschlitzt |
| | Schafttyp: | BMT |
| | Masch. Seit. Aufnahme: | Zentrierfeder b 18 |
| | Werkzeugaufnahme: | Ø 40 |
| | Kühlmittel: | EK |
| | Mittenmaß [mm]: | 72 |
| 8 240 19 137 | Bohrstangenhalter Ø 2" | |
|  | Gewicht [kg]: | 7.060 |
| | Zusatzbezeichnung: | 180° umsetzbar |
| | Schafttyp: | BMT |
| | Masch. Seit. Aufnahme: | Zentrierfeder b 18 |
| | Werkzeugaufnahme: | Ø 2" (50,8mm) |
| | Kühlmittel: | IK/EK |
| | Mittenmaß [mm]: | 80 |

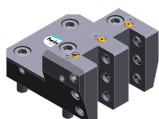
| Artikel-Nr. | Bezeichnung | |
|---|---|-------------------------|
| 8 244 15 005 | Kombi-Plandrehhalter Vkt. 25 | |
|  | Gewicht [kg]: | 6.510 |
| | Schafttyp: | BMT |
| | Masch. Seit. Aufnahme: | Zentriernut b 18 |
| | Werkzeugaufnahme: | Vkt. 25 |
| | Kühlmittel: | EK |
| | Druck max [bar]: | 80 |
| 8 244 15 006 | Kombi-Plandrehhalter Vkt. 1" | |
|  | Gewicht [kg]: | 6.530 |
| | Schafttyp: | BMT |
| | Masch. Seit. Aufnahme: | Zentriernut b 18 |
| | Werkzeugaufnahme: | Vkt. 1" (25,4mm) |
| | Kühlmittel: | EK |
| 8 249 15 012 | Doppel-Spannzangenhalter ER 25 | |
|  | Zusatzbezeichnung: | 180° umsetzbar |
| | Einsatz für: | Haupt- und Gegenspindel |
| | Schafttyp: | BMT |
| | Masch. Seit. Aufnahme: | Zentrierfeder b 18 |
| | Werkzeugaufnahme: | ER 25 |
| | Kühlmittel: | IK/EK |
| | Mittenmaß [mm]: | 72 |
| 8 249 16 005 | Doppel-Spannzangenhalter ER 32 | |
|  | Gewicht [kg]: | 8.560 |
| | Zusatzbezeichnung: | 180° umsetzbar |
| | Einsatz für: | Haupt- und Gegenspindel |
| | Schafttyp: | BMT |
| | Masch. Seit. Aufnahme: | Zentrierfeder b 18 |
| | Werkzeugaufnahme: | ER 32 |
| | Kühlmittel: | IK/EK |
| | Mittenmaß [mm]: | 100 |
| 8 249 16 007 | Doppel-Spannzangenhalter ER 32 | |
|  | Gewicht [kg]: | 6.160 |
| | Zusatzbezeichnung: | 180° umsetzbar |
| | Einsatz für: | Haupt- und Gegenspindel |
| | Schafttyp: | BMT |
| | Masch. Seit. Aufnahme: | Zentrierfeder b 18 |
| | Werkzeugaufnahme: | ER 32 |
| | Kühlmittel: | IK/EK |
| | Mittenmaß [mm]: | 72 |
| 8 251 15 003 | Kombi-Doppel-Drehstahlhalter Vkt. 25 | |
|  | Zusatzbezeichnung: | 180° umsetzbar |
| | Schafttyp: | BMT |
| | Masch. Seit. Aufnahme: | Zentrierfeder b 18 |
| | Werkzeugaufnahme: | Vkt. 25 |
| | | Vkt. 25 |
| | | Vkt. 25 |
| | | Vkt. 25 |
| | Kühlmittel: | EK |
| | Druck max [bar]: | 80 |

| Artikel-Nr. | Bezeichnung | |
|---|--|-------------------------|
| 8 251 15 008 | Kombi-Doppel-Drehstahlhalter Vkt. 1" | |
|  | Gewicht [kg]: | 6.590 |
| | Schafttyp: | BMT |
| | Masch. Seit. Aufnahme: | Zentrierfeder b 18 |
| | Werkzeugaufnahme: | Vkt. 1" (25,4mm) |
| | Kühlmittel: | EK |
| 8 251 15 046 | Kombi-Doppel-Drehstahlhalter Vkt. 25 IK | |
|  | Gewicht [kg]: | 6.520 |
| | Zusatzbezeichnung: | 180° umsetzbar |
| | Schafttyp: | BMT |
| | Masch. Seit. Aufnahme: | Zentrierfeder b 18 |
| | Werkzeugaufnahme: | Vkt. 25 |
| | | Vkt. 25 |
| | | Vkt. 25 |
| | | Vkt. 25 |
| | Kühlmittel: | IK/EK |
| | Druck max [bar]: | 100 |
| | Hinweis: | Keilleiste |
| 8 253 17 097 | Doppel-Mehrfach-Bohrstangenhalter Ø 25 | |
| | Gewicht [kg]: | 8.110 |
| | Zusatzbezeichnung: | 180° umsetzbar |
| | Einsatz für: | Haupt- und Gegenspindel |
| | Schafttyp: | BMT |
| | Masch. Seit. Aufnahme: | Zentrierfeder b 18 |
| | Werkzeugaufnahme: | Ø 25 |
| | | Ø 25 |
| | | Ø 25 |
| | | Ø 25 |
| | | Ø 25 |
| | | Ø 25 |
| | Kühlmittel: | IK/EK |
| | Mittenmaß [mm]: | 36/75/114 |
| 8 253 18 005 | Doppel-Bohrstangenhalter Ø 1 1/4" | |
| | Gewicht [kg]: | 9.100 |
| | Zusatzbezeichnung: | 180° umsetzbar |
| | Einsatz für: | Haupt- und Gegenspindel |
| | Schafttyp: | BMT |
| | Masch. Seit. Aufnahme: | Zentrierfeder b 18 |
| | Werkzeugaufnahme: | Ø 1 1/4" (31,75mm) |
| | Kühlmittel: | IK/EK |
| | Mittenmaß [mm]: | 56/107 |
| 8 259 12 007 | Mehrfach-Drehstahlhalter Vkt. 25/1" | |
|  | Gewicht [kg]: | 8.790 |
| | Einsatz für: | Haupt- und Gegenspindel |
| | Ausführung: | Y-versetzt |
| | Schafttyp: | BMT |
| | Masch. Seit. Aufnahme: | Zentrierfeder b 18 |
| | Werkzeugaufnahme: | Vkt. 25/1" (25,4mm) |
| | | Vkt. 25/1" (25,4mm) |
| | | Vkt. 25/1" (25,4mm) |
| | | Vkt. 25/1" (25,4mm) |
| | Kühlmittel: | EK |

Artikel-Nr.

Bezeichnung

8 259 12 008

**Mehrfach-Drehstahlhalter Vkt. 25/1"**

Gewicht [kg]: 5.000
 Zusatzbezeichnung: 180° umsetzbar
 Ausführung: Y-versetzt
 Schafttyp: BMT
 Masch. Seit. Aufnahme: Zentrierfeder b 18
 Werkzeugaufnahme: Vkt. 25/1" (25,4 mm)
 Vkt. 25/1" (25,4 mm)
 Kühlmittel: EK

8 320 12 017

**Abstechhalter höhenverstellbar SH 26 IK**

Gewicht [kg]: 1.980
 Zusatzbezeichnung: 180° umsetzbar
 Schafttyp: BMT
 Masch. Seit. Aufnahme: Zentrierfeder b 18
 Werkzeugaufnahme: Spannschaft SH 26
 Kühlmittel: IK/EK
 Druck max [bar]: 70

8 320 13 005

**Abstechhalter höhenverstellbar SH 32 IK**

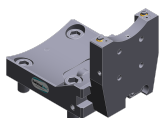
Gewicht [kg]: 2.120
 Zusatzbezeichnung: 180° umsetzbar
 Schafttyp: BMT
 Masch. Seit. Aufnahme: Zentrierfeder b 18
 Werkzeugaufnahme: Spannschaft SH 32
 Kühlmittel: IK/EK
 Druck max [bar]: 70

8 320 13 019

**Abstechhalter höhenverstellbar SH 32 IK**

Zusatzbezeichnung: 180° umsetzbar
 Schafttyp: BMT
 Masch. Seit. Aufnahme: Zentrierfeder b 18
 Werkzeugaufnahme: Spannschaft SH 32
 Kühlmittel: IK/EK
 Druck max [bar]: 70
 Hinweis: mit zurückgesetzter Schwertaufnahme; Einsetzbarkeit


8 320 13 020

**Abstechhalter höhenverstellbar SH 32 IK**

Gewicht [kg]: 2.240
 Zusatzbezeichnung: 180° umsetzbar
 Schafttyp: BMT
 Masch. Seit. Aufnahme: Zentrierfeder b 18
 Werkzeugaufnahme: Spannschaft SH 32
 Kühlmittel: IK/EK
 Druck max [bar]: 70
 Hinweis: Spannschaft innenliegend

8 320 19 020

**Abstechhalter höhenverstellbar 845 IK**

Zusatzbezeichnung: 180° umsetzbar
 Schafttyp: BMT
 Masch. Seit. Aufnahme: Zentrierfeder b 18
 Werkzeugaufnahme:  System 845
 Kühlmittel: IK
 Druck max [bar]: 70
 Hinweis: Spannschaft innenliegend



● heimatec-Niederlassungen

○ unsere weltweiten Vertretungen

heimatec[®]

heimatec GmbH
Präzisionswerkzeuge
Carl-Benz-Str. 4
77871 Renchen
Deutschland

T +49 7843 9466 0
www.heimatec.de
info@heimatec.de

Die Kontaktdaten unserer weltweiten Handelspartner finden Sie auf unserer Internetseite:
<https://heimatec.com/handelspartner>