

Nakamura
TW-20 - 16
Stationen



Technologie de pointe HEIMATEC - Outils et systèmes pour l'usinage productif en tournage et fraisage

HEIMATEC fait partie des leaders internationaux en technologie et qualité des outils de précision et est spécialisé dans le développement et la fabrication d'outils fixes et porte-outils motorisés de haute précision pour les tours CNC, les centres de tournage-fraisage CNC et les centres d'usinage CNC.

La gamme de produits* s'étend des porte-outils BMT et VDI statiques aux outils motorisés, en passant par des solutions individuelles hautement complexes adaptées aux besoins des clients. HEIMATEC, dont le siège est à RENCHEN, possède une filiale en Asie et Inde ainsi que de nombreuses représentations et partenaires commerciaux répartis dans le monde entier.

*NOS PRODUITS

Porte-outils fixes

Unités d'outils motorisés

Outils de précision

Outils pour centres de tournage et d'usinage

Outils pour automates de décolletage

Systèmes de changement d'outils et systèmes de changement rapide



Systèmes d'outils pour la fabrication de dentures

Gestion numérique des outils


L'œuvre du catalogue, y compris toutes ses parties, est protégée par le droit d'auteur. Toute exploitation en dehors des limites étroites de la loi sur le droit d'auteur est interdite sans l'accord des titulaires des droits et est passible de sanctions. Cela s'applique notamment aux reproductions, traductions, microfilmages et à l'enregistrement et au traitement au moyen de systèmes électroniques.

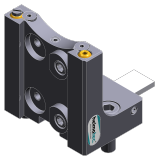
HEIMATEC GmbH se réserve le droit d'apporter des modifications techniques à tout moment et sans préavis. Cela s'applique notamment aux adaptations de nouvelles normes internationales aux modifications, aux développements de nos produits et aux différents processus de fabrication.

La version actuelle de nos conditions générales de vente (CGV) est disponible sur notre site web.



N° d'article	Désignation	
8 200 03 002	Plaque de protection	
	Poids [kg]:	0.300
	Type d'arbre:	BMT
8 200 10 002	Ebauche	
	Poids [kg]:	4.190
	Notation:	180° reversible
	Type d'arbre:	BMT
	Machine. Seit. réception:	Ressort de centrage b 20
	Remarque:	Boîtier rigide
8 202 10 006	Plaque de base logement longitudinal FN 12	
	Poids [kg]:	0.960
	Notation:	180° reversible
	Type d'arbre:	BMT
	Machine. Seit. réception:	Ressort de centrage b 20
	Interface de broche:	Interface FN 12
	Lubrification:	EXT
8 209 10 000	Ebauche	
	Poids [kg]:	4.580
	Type d'arbre:	BMT
	Machine. Seit. réception:	Ressort de centrage b 20
	Lubrification:	EXT
8 209 11 000	Adaptateur pour VDI 20	
	Type d'arbre:	BMT
	Machine. Seit. réception:	Ressort de centrage b 20
	Interface de broche:	DIN 69880 - 20
	Lubrification:	EXT
	Distance au centre [mm]:	55
8 209 12 000	Adaptateur pour VDI 30	
	Poids [kg]:	2.750
	Insert pour:	Outside operation
	Type d'arbre:	BMT
	Machine. Seit. réception:	Ressort de centrage b 20
	Interface de broche:	DIN 69880 - 30
	Lubrification:	EXT
	Distance au centre [mm]:	35
8 209 12 001	Adaptateur pour VDI 30	
	Poids [kg]:	3.140
	Insert pour:	Inside operation
	Type d'arbre:	BMT
	Machine. Seit. réception:	Ressort de centrage b 20
	Interface de broche:	DIN 69880 - 30
	Lubrification:	EXT
	Distance au centre [mm]:	65


N° d'article	Désignation	
8 209 14 002	Adaptateur pour VDI 40	
	Poids [kg]:	2.720
	Type d'arbre:	BMT
	Machine. Seit. réception:	Ressort de centrage b 20
	Interface de broche:	DIN 69880 - 40
	Lubrification:	EXT
	Distance au centre [mm]:	35
8 209 14 003	Adaptateur pour VDI 40 reculé	
	Type d'arbre:	BMT
	Machine. Seit. réception:	Ressort de centrage b 20
	Interface de broche:	DIN 69880 - 40
	Lubrification:	EXT
	Distance au centre [mm]:	65
8 209 19 000	Adaptateur 45 ° pour Ecoroll WKT EG5-1-SL00	
	Poids [kg]:	2.590
	Notation:	180° reversible
	Type d'arbre:	BMT
	Machine. Seit. réception:	Ressort de centrage b 20
	Lubrification:	EXT
8 209 58 000	Adaptateur pour sensor m&h RWP 38.41	
	Notation:	180° reversible
	Taille du cylindre [mm]:	55.00
	Type d'arbre:	BMT
	Interface de broche:	Ø 32
	Lubrification:	no
8 209 58 001	Adaptateur pour sensor m&h IRP 40.01	
	Poids [kg]:	1.340
	Notation:	180° reversible
	Taille du cylindre [mm]:	55.00
	Type d'arbre:	BMT
	Interface de broche:	Ø 32
	Lubrification:	no
8 209 58 002	Adaptateur pour sensor m&h IRP 40.02	
	Poids [kg]:	1.520
	Notation:	180° reversible
	Taille du cylindre [mm]:	55.00
	Type d'arbre:	BMT
	Lubrification:	no
8 209 58 003	Adaptateur pour sensor Renishaw RLP	
	Poids [kg]:	1.700
	Notation:	180° reversible
	Taille du cylindre [mm]:	55.00
	Type d'arbre:	BMT
	Lubrification:	no

N° d'article	Désignation	
8 224 11 002	Porte-barres de tournage sq. 20 Poids [kg]: Insert pour: Type d'arbre: Machine. Seit. réception: Interface de broche: Lubrification:	2.420 right cutting tools BMT Ressort de centrage b 20 Sq. 20 EXT
8 224 11 003	Porte-outil à tronçonner sq. 20 Poids [kg]: Insert pour: Version: Type d'arbre: Machine. Seit. réception: Interface de broche: Lubrification:	1.040 right cutting tools Edge on side of turret BMT Ressort de centrage b 20 Sq. 20 EXT
8 224 11 005	Porte-outil à tronçonner sq. 20 Poids [kg]: Insert pour: Version: Type d'arbre: Machine. Seit. réception: Interface de broche: Lubrification:	1.100 left cutting tools Edge on center of turret BMT Ressort de centrage b 20 Sq. 20 EXT
8 224 11 016	Porte-outil à tronçonner sq. 3/4" R 1441 Poids [kg]: Insert pour: Version: Type d'arbre: Machine. Seit. réception: Interface de broche: Lubrification:	1.110 right cutting tools Edge on side of turret BMT Ressort de centrage b 20 Sq. 3/4" (19,05mm) EXT
8 224 11 022	 Porte-outil à tronçonner sq. 20 Poids [kg]: Insert pour: Version: Type d'arbre: Machine. Seit. réception: Interface de broche: Lubrification:	1.350 right cutting tools Edge on side of turret BMT Ressort de centrage b 20 Sq. 20 EXT
8 224 12 005	Porte-outil à tronçonner sq. 25 Poids [kg]: Type d'arbre: Machine. Seit. réception: Interface de broche: Lubrification:	1.480 BMT Ressort de centrage b 20 Sq. 25 EXT

N° d'article	Désignation	
8 224 12 006	Porte-outil à tronçonner sq. 25	
	Poids [kg]:	1.480
	Insert pour:	left cutting tools
	Version:	Edge on center of turret
	Type d'arbre:	BMT
	Machine. Seit. réception:	Ressort de centrage b 20
	Interface de broche:	Sq. 25
	Lubrification:	EXT
8 224 13 004	Porte-outil à tronçonner SH 32	
	Poids [kg]:	1.000
	Insert pour:	Lame de tronçonnage 32
	Version:	Serrage d'outil au milieu revolver
	Type d'arbre:	BMT
	Machine. Seit. réception:	Ressort de centrage b 20
	Interface de broche:	Serrage d'outil SH 32
	Lubrification:	EXT
8 224 13 007	Porte-outil à tronçonner SH 32	
	Poids [kg]:	1.190
	Insert pour:	Lame de tronçonnage 32
	Version:	Serrage d'outil sur le côté du revolver
	Type d'arbre:	BMT
	Machine. Seit. réception:	Ressort de centrage b 20
	Interface de broche:	Serrage d'outil SH 32
	Lubrification:	EXT
8 224 13 013	Porte-outil à tronçonner SH 32	
	Poids [kg]:	1.480
	Insert pour:	Lame de tronçonnage 32
	Version:	Serrage d'outil sur le côté du revolver
	Type d'arbre:	BMT
	Machine. Seit. réception:	Ressort de centrage b 20
	Interface de broche:	Serrage d'outil SH 32
	Lubrification:	EXT
	Remarque:	Special
8 224 13 021	Porte-outil à tronçonner SH 32 int	
	Poids [kg]:	1.030
	Insert pour:	Lame de tronçonnage 32
	Version:	Serrage d'outil au milieu revolver
	Type d'arbre:	BMT
	Machine. Seit. réception:	Ressort de centrage b 20
	Interface de broche:	Serrage d'outil SH 32
	Lubrification:	Int/ext
8 224 14 000	Porte-outil combiné sq. 20	
	Poids [kg]:	1.730
	Notation:	180° reversible
	Type d'arbre:	BMT
	Machine. Seit. réception:	Ressort de centrage b 20
	Interface de broche:	Sq. 20
		Sq. 20
	Lubrification:	EXT
	Remarque:	avec plaque

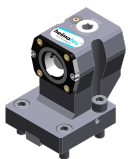
N° d'article	Désignation	
8 224 14 016	Porte-outil combiné sq. 20 int	
	Poids [kg]:	2.950
	Notation:	180° reversible
	Type d'arbre:	BMT
	Machine. Seit. réception:	Ressort de centrage b 20
	Interface de broche:	Sq. 20
	Lubrification:	Int/ext
	Pression max [bar]:	100
	Remarque:	Key rail
8 224 15 002	Porte-outil combiné sq. 25/20	
	Poids [kg]:	2.800
	Notation:	180° reversible
	Type d'arbre:	BMT
	Machine. Seit. réception:	Ressort de centrage b 20
	Interface de broche:	Sq. 25
		Sq. 25
	Lubrification:	EXT
	Remarque:	Avec plaque pour sq. 20
8 224 15 012	Porte-outil combiné sq. 1"	
	Poids [kg]:	2.720
	Type d'arbre:	BMT
	Machine. Seit. réception:	Ressort de centrage b 20
	Interface de broche:	Sq. 1" (25,4mm)
		Sq. 1" (25,4mm)
	Lubrification:	EXT
8 224 15 046	Porte-outil combiné sq. 25/20	
	Poids [kg]:	5.520
	Type d'arbre:	BMT
	Machine. Seit. réception:	Ressort de centrage b 20
	Interface de broche:	Sq. 25
		Sq. 25
	Lubrification:	EXT
	Remarque:	Vérifier l'utilisabilité! avec plaque pour
8 224 15 062	Porte-outil combiné sq. 25 int	
	Poids [kg]:	3.100
	Type d'arbre:	BMT
	Machine. Seit. réception:	Ressort de centrage b 20
	Interface de broche:	Sq. 25
		Sq. 25
	Lubrification:	Int/ext
	Pression max [bar]:	100
	Remarque:	Key rail
8 224 15 063	Porte-outil combiné sq. 1" int	
	Poids [kg]:	3.100
	Type d'arbre:	BMT
	Machine. Seit. réception:	Ressort de centrage b 20
	Interface de broche:	Sq. 1" (25,4mm)
		Sq. 1" (25,4mm)
	Lubrification:	Int/ext
	Pression max [bar]:	100
	Remarque:	Key rail


N° d'article	Désignation	
8 225 11 002	Porte-outil à tronçonner sq. 20 R 1432	
	Poids [kg]:	1.120
	Insert pour:	left cutting tools
	Version:	Edge on side of turret
	Type d'arbre:	BMT
	Machine. Seit. réception:	Ressort de centrage b 20
	Interface de broche:	Sq. 20
	Lubrification:	EXT
8 225 11 005	Porte-outil à tronçonner sq. 20	
	Poids [kg]:	1.170
	Insert pour:	right cutting tools
	Version:	Edge on center of turret
	Type d'arbre:	BMT
	Machine. Seit. réception:	Ressort de centrage b 20
	Interface de broche:	Sq. 20
	Lubrification:	EXT
8 225 11 009	Porte-outil à tronçonner sq. 3/4" R 1442	
	Poids [kg]:	1.110
	Insert pour:	left cutting tools
	Version:	Edge on side of turret
	Type d'arbre:	BMT
	Machine. Seit. réception:	Ressort de centrage b 20
	Interface de broche:	Sq. 3/4" (19,05mm)
	Lubrification:	EXT
8 225 11 012	Porte-outil à tronçonner sq. 3/4"	
	Poids [kg]:	1.200
	Insert pour:	right cutting tools
	Version:	Edge on center of turret
	Type d'arbre:	BMT
	Machine. Seit. réception:	Ressort de centrage b 20
	Interface de broche:	Sq. 3/4" (19,05mm)
	Lubrification:	EXT
8 240 14 017	Porte-outils pour barre d'alésage Ø 12 - fendu	
	Poids [kg]:	2.900
	Notation:	180° reversible
	Version:	fendu
	Type d'arbre:	BMT
	Machine. Seit. réception:	Ressort de centrage b 20
	Interface de broche:	Ø 12
	Lubrification:	EXT
	Pression max [bar]:	100
	Distance au centre [mm]:	75
8 240 14 022	Porte-outils pour barre d'alésage Ø 10 - fendu	
	Poids [kg]:	2.900
	Notation:	180° reversible
	Version:	fendu
	Type d'arbre:	BMT
	Machine. Seit. réception:	Ressort de centrage b 20
	Interface de broche:	Ø 10
	Lubrification:	EXT
	Pression max [bar]:	100
	Distance au centre [mm]:	75


N° d'article	Désignation	
8 240 15 002	Outil de base ABS 50 int/ext	
	Poids [kg]:	3.560
	Notation:	reculé
	Type d'arbre:	BMT
	Machine. Seit. réception:	Ressort de centrage b 20
	Interface de broche:	ABS 50
	Lubrification:	Int/ext
	Distance au centre [mm]:	75
8 240 15 003	Porte-outils pour barre d'alésage Ø 16 DIN 1835 E	
	Poids [kg]:	3.020
	Type d'arbre:	BMT
	Machine. Seit. réception:	Ressort de centrage b 20
	Interface de broche:	Whistle-Notch (DIN 1835 E) 16
	Lubrification:	Int/ext
	Distance au centre [mm]:	75
8 240 15 004	Outil de base C 3 int	
	Poids [kg]:	3.580
	Notation:	180° reversible; reculé
	Type d'arbre:	BMT
	Machine. Seit. réception:	Ressort de centrage b 20
	Interface de broche:	heimatec Capto(TM) C 3
	Lubrification:	INT
	Distance au centre [mm]:	75
8 240 15 005	Outil de base C 3 reculé	
	Version:	Special
	Type d'arbre:	BMT
	Machine. Seit. réception:	Ressort de centrage b 20
	Interface de broche:	heimatec Capto(TM) C 3
	Lubrification:	Int/ext
	Distance au centre [mm]:	75
8 240 15 006	Mandrin à pinces ER 25	
	Poids [kg]:	3.520
	Notation:	180° reversible
	Type d'arbre:	BMT
	Machine. Seit. réception:	Ressort de centrage b 20
	Interface de broche:	ER 25
	Lubrification:	Int/ext
	Remarque:	Insert reversible
	Distance au centre [mm]:	75
8 240 15 007	Insert drill holder 16 int	
	Poids [kg]:	4.540
	Notation:	180° reversible
	Type d'arbre:	BMT
	Interface de broche:	Whistle-Notch (DIN 1835 E) 16
	Lubrification:	INT
	Distance au centre [mm]:	75

N° d'article	Désignation	
8 240 15 019	Mandrin à pinces ER 25 AX UT int	
	Poids [kg]:	3.380
	Notation:	180° reversible; reculé
	Type d'arbre:	BMT
	Machine. Seit. réception:	Ressort de centrage b 20
	Interface de broche:	ER 25 A - u-tec
	Lubrification:	Int/ext
	Distance au centre [mm]:	75
8 240 15 039	Porte-outils pour barre d'alésage Ø 16 - fendu	
	Poids [kg]:	3.000
	Notation:	180° reversible
	Type d'arbre:	BMT
	Machine. Seit. réception:	Ressort de centrage b 20
	Interface de broche:	Ø 16
	Lubrification:	EXT
	Distance au centre [mm]:	75
8 240 16 004	Outil de base HT 4 int	
	Poids [kg]:	2.890
	Notation:	180° reversible; reculé
	Type d'arbre:	BMT
	Machine. Seit. réception:	Ressort de centrage b 20
	Interface de broche:	HT 4
	Lubrification:	Int/ext
	Distance au centre [mm]:	75
8 240 16 005	Porte-outils pour barre d'alésage Ø 24	
	Notation:	180° reversible
	Version:	Special
	Type d'arbre:	BMT
	Machine. Seit. réception:	Ressort de centrage b 20
	Interface de broche:	Ø 24
	Lubrification:	Int/ext
	Remarque:	Boîtier rigide
	Distance au centre [mm]:	75
8 240 16 006	Outil de base HT 4 int	
	Poids [kg]:	3.340
	Notation:	reculé
	Version:	Special
	Type d'arbre:	BMT
	Machine. Seit. réception:	Ressort de centrage b 20
	Interface de broche:	HT 4
	Lubrification:	Int/ext
	Distance au centre [mm]:	75
8 240 16 008	Mandrin à pinces ER 32	
	Poids [kg]:	3.200
	Notation:	180° reversible
	Type d'arbre:	BMT
	Machine. Seit. réception:	Ressort de centrage b 20
	Interface de broche:	ER 32
	Lubrification:	Int/ext
	Remarque:	Insert reversible
	Distance au centre [mm]:	75




N° d'article	Désignation	
8 240 16 009	Insert drill holder 20 int	
	Poids [kg]:	4.480
	Notation:	180° reversible
	Type d'arbre:	BMT
	Interface de broche:	Whistle-Notch (DIN 1835 E) 20
	Lubrification:	INT
	Distance au centre [mm]:	75
8 240 16 020	Outil de base HT 4 int	
	Poids [kg]:	5.900
	Notation:	reculé; 180° reversible
	Version:	Special
	Type d'arbre:	BMT
	Machine. Seit. réception:	Ressort de centrage b 20
	Interface de broche:	HT 4
	Lubrification:	Int/ext
	Distance au centre [mm]:	75
8 240 16 030	Porte-outils pour barre d'alésage Ø 20	
	Poids [kg]:	3.940
	Notation:	180° reversible
	Type d'arbre:	BMT
	Machine. Seit. réception:	Ressort de centrage b 20
	Interface de broche:	Ø 20
	Lubrification:	Int/ext
	Remarque:	Boîtier rigid
	Distance au centre [mm]:	75
8 240 16 034	Mandrin à pinces ER 32	
	Poids [kg]:	3.060
	Notation:	180° reversible; reculé
	Type d'arbre:	BMT
	Machine. Seit. réception:	Ressort de centrage b 20
	Interface de broche:	ER 32
	Lubrification:	Int/ext
	Distance au centre [mm]:	75
8 240 16 040	Outil de base C 4 int	
	Poids [kg]:	3.130
	Notation:	180° reversible
	Version:	reculé; right
	Type d'arbre:	BMT
	Machine. Seit. réception:	Ressort de centrage b 20
	Interface de broche:	heimatec Capto(TM) C 4
	Lubrification:	Int/ext
	Remarque:	Vérifier l'utilisabilité; Respecter la longueur de l'outil !
	Distance au centre [mm]:	75
8 240 16 045	Outil de base C 4 int	
	Poids [kg]:	2.960
	Notation:	180° reversible
	Version:	reculé; right
	Type d'arbre:	BMT
	Machine. Seit. réception:	Ressort de centrage b 20
	Interface de broche:	heimatec Capto(TM) C 4
	Lubrification:	INT
	Remarque:	Vérifier l'utilisabilité; Respecter la longueur de l'outil !






N° d'article	Désignation	
	Distance au centre [mm]:	75
8 240 16 046	Outil de base C 4 int	
	Poids [kg]:	3.480
	Notation:	180° reversible
	Version:	right
	Type d'arbre:	BMT
	Machine. Seit. réception:	Ressort de centrage b 20
	Interface de broche:	heimatec Capto(TM) C 4
	Lubrification:	INT
	Remarque:	Vérifier l'utilisabilité; Respecter la longueur de l'outil !
	Distance au centre [mm]:	75
8 240 16 051	Outil de base C 4 int	
	Poids [kg]:	3.430
	Notation:	180° reversible
	Version:	left
	Type d'arbre:	BMT
	Machine. Seit. réception:	Ressort de centrage b 20
	Interface de broche:	heimatec Capto(TM) C 4
	Lubrification:	INT
	Remarque:	Vérifier l'utilisabilité; Respecter la longueur de l'outil !
	Distance au centre [mm]:	75
8 240 16 054	Outil de base C 4 int	
	Poids [kg]:	2.840
	Notation:	180° reversible
	Version:	left; special
	Type d'arbre:	BMT
	Machine. Seit. réception:	Ressort de centrage b 20
	Interface de broche:	heimatec Capto(TM) C 4
	Lubrification:	Int/ext
	Remarque:	Vérifier l'utilisabilité; Respecter la longueur de l'outil !
	Distance au centre [mm]:	40
8 240 16 077	Porte-outils pour barre d'alésage Ø 20 - fendu	
	Poids [kg]:	3.120
	Notation:	180° reversible
	Version:	fendu
	Type d'arbre:	BMT
	Machine. Seit. réception:	Ressort de centrage b 20
	Interface de broche:	Ø 20
	Lubrification:	EXT
	Pression max [bar]:	100
	Distance au centre [mm]:	75
8 240 17 005	Porte-outils pour barre d'alésage Ø 25	
	Poids [kg]:	3.820
	Notation:	180° reversible
	Type d'arbre:	BMT
	Machine. Seit. réception:	Ressort de centrage b 20
	Interface de broche:	Ø 25
	Lubrification:	Int/ext
	Remarque:	Boîtier rigid
	Distance au centre [mm]:	75



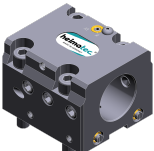
N° d'article	Désignation	
8 240 17 007	Porte-outils pour barre d'alésage Ø 25	
	Poids [kg]:	2.320
	Notation:	180° reversible
	Version:	reculé
	Type d'arbre:	BMT
	Machine. Seit. réception:	Ressort de centrage b 20
	Interface de broche:	Ø 25
	Lubrification:	Int/ext
	Remarque:	Boîtier rigide
	Distance au centre [mm]:	75
8 240 17 008	Porte-outils pour barre d'alésage Ø 25 DIN 1835 E	
	Poids [kg]:	3.210
	Notation:	reculé; 180° reversible
	Version:	Special
	Type d'arbre:	BMT
	Machine. Seit. réception:	Ressort de centrage b 20
	Interface de broche:	Whistle-Notch (DIN 1835 E) 25
	Lubrification:	Int/ext
	Distance au centre [mm]:	75
8 240 17 011	Porte-outils pour barre d'alésage Ø 25,4 (1")	
	Poids [kg]:	3.800
	Notation:	180° reversible
	Type d'arbre:	BMT
	Machine. Seit. réception:	Ressort de centrage b 20
	Interface de broche:	Ø 1" (25,4mm)
	Lubrification:	Int/ext
	Pression max [bar]:	140
	Remarque:	Boîtier rigide
	Distance au centre [mm]:	75
8 240 17 016	Porte-outils pour barre d'alésage Ø 30	
	Notation:	180° reversible
	Version:	Special
	Type d'arbre:	BMT
	Machine. Seit. réception:	Ressort de centrage b 20
	Interface de broche:	Ø 30
	Lubrification:	Int/ext
	Remarque:	Boîtier rigide
	Distance au centre [mm]:	75
8 240 17 021	Mandrin à pinces ER 40	
	Poids [kg]:	3.710
	Notation:	180° reversible
	Type d'arbre:	BMT
	Machine. Seit. réception:	Ressort de centrage b 20
	Interface de broche:	ER 40
	Lubrification:	Int/ext
	Remarque:	Insert reversible
	Distance au centre [mm]:	75



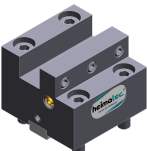
N° d'article	Désignation	
8 240 17 023	Insert drill holder 25 int	
	Poids [kg]:	4.380
	Notation:	180° reversible
	Type d'arbre:	BMT
	Interface de broche:	Whistle-Notch (DIN 1835 E) 25
	Lubrification:	INT
	Distance au centre [mm]:	75
8 240 17 031	Porte-outils pour barre d'alésage Ø 30	
	Notation:	180° reversible
	Version:	Special
	Type d'arbre:	BMT
	Machine. Seit. réception:	Ressort de centrage b 20
	Interface de broche:	Ø 30
	Lubrification:	EXT
	Distance au centre [mm]:	112
8 240 17 032	Porte-outils pour barre d'alésage Ø 30	
	Notation:	180° reversible
	Version:	Special
	Type d'arbre:	BMT
	Machine. Seit. réception:	Ressort de centrage b 20
	Interface de broche:	Ø 30
	Lubrification:	EXT
	Distance au centre [mm]:	105
8 240 17 049	Porte-outils pour barre d'alésage Ø 1" reculé	
	Poids [kg]:	2.450
	Notation:	180° reversible
	Version:	reculé
	Type d'arbre:	BMT
	Machine. Seit. réception:	Ressort de centrage b 20
	Interface de broche:	Ø 1" (25,4mm)
	Lubrification:	Int/ext
	Remarque:	Boîtier rigide
	Distance au centre [mm]:	75
8 240 17 061	Porte-outils pour barre d'alésage Ø 1"	
	Poids [kg]:	2.300
	Type d'arbre:	BMT
	Machine. Seit. réception:	Ressort de centrage b 20
	Interface de broche:	Ø 1" (25,4mm)
	Lubrification:	Int/ext
	Distance au centre [mm]:	55
8 240 17 065	Porte-outils pour barre d'alésage Ø 25 - fendu	
	Poids [kg]:	3.670
	Notation:	180° reversible
	Type d'arbre:	BMT
	Machine. Seit. réception:	Ressort de centrage b 20
	Interface de broche:	Ø 25
	Lubrification:	EXT
	Remarque:	Boîtier rigide
	Distance au centre [mm]:	75

N° d'article	Désignation	
8 240 17 078	Porte-outils pour barre d'alésage Ø 1 1/4" - fendu	
	Poids [kg]:	3.440
	Notation:	180° reversible
	Type d'arbre:	BMT
	Machine. Seit. réception:	Ressort de centrage b 20
	Interface de broche:	Ø 1 1/4" (31,75mm)
	Lubrification:	EXT
	Remarque:	Boîtier rigid
	Distance au centre [mm]:	75
8 240 17 096	Outil de base C 5 int	
	Poids [kg]:	5.030
	Notation:	180° reversible
	Version:	right
	Type d'arbre:	BMT
	Machine. Seit. réception:	Ressort de centrage b 20
	Interface de broche:	heimatec Capto(TM) C 5
	Lubrification:	INT
	Remarque:	Vérifier l'utilisabilité; Respecter la longueur de l'outil !
	Distance au centre [mm]:	75
8 240 17 106	Porte-outils pour barre d'alésage Ø 25	
	Poids [kg]:	4.800
	Notation:	180° reversible
	Type d'arbre:	BMT
	Machine. Seit. réception:	Ressort de centrage b 20
	Interface de broche:	Ø 25
	Lubrification:	Int/ext
	Remarque:	Vérifier l'utilisabilité! boîtier rigid
	Distance au centre [mm]:	95
8 240 17 114	Porte-outils pour barre d'alésage Ø 1"	
	Poids [kg]:	4.760
	Notation:	180° reversible
	Type d'arbre:	BMT
	Machine. Seit. réception:	Ressort de centrage b 20
	Interface de broche:	Ø 1" (25,4mm)
	Lubrification:	Int/ext
	Remarque:	Vérifier l'utilisabilité! boîtier rigid
	Distance au centre [mm]:	95
8 240 17 115	Porte-outils pour barre d'alésage Ø 1 1/4"	
	Poids [kg]:	4.620
	Notation:	180° reversible
	Type d'arbre:	BMT
	Machine. Seit. réception:	Ressort de centrage b 20
	Interface de broche:	Ø 1 1/4" (31,75mm)
	Lubrification:	Int/ext
	Remarque:	Vérifier l'utilisabilité! boîtier rigid
	Distance au centre [mm]:	95

N° d'article	Désignation	
8 240 17 116	Porte-outils pour barre d'alésage Ø 1 1/4"	
	Poids [kg]:	2.440
	Notation:	180° reversible
	Type d'arbre:	BMT
	Machine. Seit. réception:	Ressort de centrage b 20
	Interface de broche:	Ø 1 1/4" (31,75mm)
	Lubrification:	Int/ext
	Remarque:	Boîtier rigid
	Distance au centre [mm]:	75
8 240 18 010	Porte-outils pour barre d'alésage Ø 32	
	Poids [kg]:	3.640
	Notation:	180° reversible
	Type d'arbre:	BMT
	Machine. Seit. réception:	Ressort de centrage b 20
	Interface de broche:	Ø 32
	Lubrification:	Int/ext
	Pression max [bar]:	140
	Remarque:	Boîtier rigid
	Distance au centre [mm]:	75
8 240 18 011	Porte-outils pour barre d'alésage Ø 32	
	Poids [kg]:	2.680
	Type d'arbre:	BMT
	Machine. Seit. réception:	Ressort de centrage b 20
	Interface de broche:	Ø 32
	Lubrification:	Int/ext
	Distance au centre [mm]:	55
8 240 18 012	Porte-outils pour barre d'alésage Ø 32 reculé	
	Poids [kg]:	2.420
	Notation:	180° reversible
	Version:	reculé
	Type d'arbre:	BMT
	Machine. Seit. réception:	Ressort de centrage b 20
	Interface de broche:	Ø 32
	Lubrification:	Int/ext
	Remarque:	Boîtier rigid
	Distance au centre [mm]:	75
8 240 18 016	Porte-outils pour barre d'alésage Ø 32	
	Poids [kg]:	4.370
	Notation:	180° reversible
	Type d'arbre:	BMT
	Machine. Seit. réception:	Ressort de centrage b 20
	Interface de broche:	Ø 32
	Lubrification:	Int/ext
	Remarque:	Boîtier rigid
	Distance au centre [mm]:	90
8 240 18 021	Insert drill holder 32 int	
	Poids [kg]:	4.200
	Notation:	180° reversible
	Type d'arbre:	BMT
	Interface de broche:	Whistle-Notch (DIN 1835 E) 32
	Lubrification:	INT
	Distance au centre [mm]:	75


N° d'article	Désignation	
8 240 18 033	Porte-outils pour barre d'alésage Ø 1 1/4"	
	Poids [kg]:	3.630
	Notation:	180° reversible
	Type d'arbre:	BMT
	Machine. Seit. réception:	Ressort de centrage b 20
	Interface de broche:	Ø 1 1/4" (31,75mm)
	Lubrification:	Int/ext
	Remarque:	Boîtier rigide
	Distance au centre [mm]:	75
8 240 18 037	Porte-outils pour barre d'alésage Ø 1 1/2"	
	Poids [kg]:	4.540
	Notation:	180° reversible
	Type d'arbre:	BMT
	Machine. Seit. réception:	Ressort de centrage b 20
	Interface de broche:	Ø 1 1/2" (38,1mm)
	Lubrification:	Int/ext
	Distance au centre [mm]:	75
8 240 18 045	Porte-outils pour barre d'alésage Ø 32 reculé	
	Poids [kg]:	4.380
	Notation:	reculé
	Type d'arbre:	BMT
	Machine. Seit. réception:	Ressort de centrage b 20
	Interface de broche:	Ø 32
	Lubrification:	Int/ext
	Remarque:	Bord avant Ø32- adapter on turret center
	Distance au centre [mm]:	75
8 240 18 085	Porte-outils pour barre d'alésage Ø 32	
	Poids [kg]:	4.605
	Notation:	180° reversible
	Type d'arbre:	BMT
	Machine. Seit. réception:	Ressort de centrage b 20
	Interface de broche:	Ø 32
	Lubrification:	Int/ext
	Remarque:	Vérifier l'utilisabilité! boîtier rigide
	Distance au centre [mm]:	95
8 240 18 098	Porte-outils pour barre d'alésage Ø 1 1/4"	
	Notation:	180° reversible
	Type d'arbre:	BMT
	Machine. Seit. réception:	Ressort de centrage b 20
	Interface de broche:	Ø 1 1/4" (31,75mm)
	Lubrification:	Int/ext
	Remarque:	Vérifier l'utilisabilité!
	Distance au centre [mm]:	100
8 240 18 102	Porte-outils pour barre d'alésage Ø 32 reculé	
	Poids [kg]:	6.780
	Notation:	180° reversible
	Version:	reculé
	Type d'arbre:	BMT
	Machine. Seit. réception:	Ressort de centrage b 20
	Interface de broche:	Ø 32
	Lubrification:	INT
	Pression max [bar]:	100

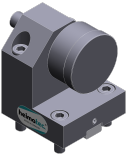

N° d'article	Désignation	
	Remarque: Distance au centre [mm]:	Vérifier l'utilisabilité! length 80
8 240 19 007	Porte-outils pour barre d'alésage Ø 40 Poids [kg]: Notation: Type d'arbre: Machine. Seit. réception: Interface de broche: Lubrification: Distance au centre [mm]:	4.260 reculé; 180° reversible BMT Ressort de centrage b 20 Ø 40 Int/ext 75
8 240 19 009	 Porte-outils pour barre d'alésage Ø 40 Poids [kg]: Notation: Type d'arbre: Machine. Seit. réception: Interface de broche: Lubrification: Distance au centre [mm]:	4.480 180° reversible BMT Ressort de centrage b 20 Ø 40 Int/ext 75
8 240 19 012	Porte-outils pour barre d'alésage Ø 40 Poids [kg]: Type d'arbre: Machine. Seit. réception: Interface de broche: Lubrification: Remarque: Distance au centre [mm]:	3.460 BMT Ressort de centrage b 20 Ø 40 Int/ext Special version 75
8 240 19 025	 Insert drill holder 40 int Poids [kg]: Notation: Type d'arbre: Interface de broche: Lubrification: Distance au centre [mm]:	4.740 180° reversible BMT Whistle-Notch (DIN 1835 E) 40 INT 75
8 240 19 105	 Porte-outils pour barre d'alésage Ø 40 Poids [kg]: Notation: Type d'arbre: Machine. Seit. réception: Interface de broche: Lubrification: Distance au centre [mm]:	2.400 180° reversible BMT Ressort de centrage b 20 Ø 40 Int/ext 35
8 240 19 139	Porte-outils pour barre d'alésage Ø 40 Poids [kg]: Notation: Type d'arbre: Machine. Seit. réception: Interface de broche: Lubrification: Remarque: Distance au centre [mm]:	4.760 180° reversible BMT Ressort de centrage b 20 Ø 40 INT Vérifier l'utilisabilité! 100

N° d'article	Désignation	
8 240 19 142	Porte-outils pour barre d'alésage Ø 40 reculé	
	Poids [kg]:	5.000
	Notation:	reculé
	Type d'arbre:	BMT
	Machine. Seit. réception:	Ressort de centrage b 20
	Interface de broche:	Ø 40
	Lubrification:	Int/ext
	Remarque:	Bord avant Ø40- adapter 60mm from turret center offset
	Distance au centre [mm]:	75
8 240 19 143	Porte-outils pour barre d'alésage Ø 40 reculé	
	Poids [kg]:	4.000
	Notation:	reculé
	Type d'arbre:	BMT
	Machine. Seit. réception:	Ressort de centrage b 20
	Interface de broche:	Ø 40
	Lubrification:	Int/ext
	Remarque:	Bord avant Ø40- adapter 20mm from turret center offset
	Distance au centre [mm]:	75
8 244 11 002	Porte-outil à dresser la face sq. 20	
	Poids [kg]:	2.340
	Notation:	180° reversible
	Type d'arbre:	BMT
	Machine. Seit. réception:	Ressort de centrage b 20
	Interface de broche:	Sq. 20
	Lubrification:	EXT
8 244 11 009	Porte-outil à dresser la face sq. 20	
	Poids [kg]:	4.090
	Notation:	180° reversible
	Version:	Special; extended version
	Type d'arbre:	BMT
	Machine. Seit. réception:	Ressort de centrage b 20
	Interface de broche:	Sq. 20
	Lubrification:	EXT
8 244 12 005	Porte-outil à dresser la face sq. 1"	
	Poids [kg]:	3.570
	Type d'arbre:	BMT
	Machine. Seit. réception:	Ressort de centrage b 20
	Interface de broche:	Sq. 1" (25,4mm)
	Lubrification:	EXT
8 244 12 027	Porte-outil à dresser la face sq. 25 int	
	Poids [kg]:	3.640
	Type d'arbre:	BMT
	Machine. Seit. réception:	Ressort de centrage b 20
	Interface de broche:	Sq. 25
	Lubrification:	Int/ext
	Pression max [bar]:	100

N° d'article	Désignation	
8 249 14 000	Plaque avec square seat 12 mm	
	Type d'arbre:	BMT
	Machine. Seit. réception:	Ressort de centrage b 20
	Interface de broche:	Sq. 12
	Lubrification:	EXT
	Remarque:	Special
	Distance au centre [mm]:	55
8 249 16 009	Double tool holder HT 4	
	Poids [kg]:	3.660
	Notation:	180° reversible
	Type d'arbre:	BMT
	Machine. Seit. réception:	Ressort de centrage b 20
	Interface de broche:	HT 4
	Lubrification:	Int/ext
	Distance au centre [mm]:	75
8 249 17 001	Double mandrin à pinces ER 40	
	Notation:	180° reversible
	Type d'arbre:	BMT
	Machine. Seit. réception:	Ressort de centrage b 20
	Interface de broche:	ER 40
	Lubrification:	Int/ext
	Distance au centre [mm]:	75
8 249 17 003	Double porte-foret Ø 25	
	Poids [kg]:	3.770
	Notation:	180° reversible
	Type d'arbre:	BMT
	Machine. Seit. réception:	Ressort de centrage b 20
	Interface de broche:	Ø 25
	Lubrification:	Int/ext
	Remarque:	Boîtier rigide
	Distance au centre [mm]:	75
8 249 18 003	Adaptateur pour sensor m&h IRP 40.01	
	Poids [kg]:	5.230
	Notation:	180° reversible
	Type d'arbre:	BMT
	Machine. Seit. réception:	Ressort de centrage b 20
	Interface de broche:	Ø 32
	Lubrification:	no
	Distance au centre [mm]:	112
8 249 18 008	Double porte-foret Ø 32	
	Poids [kg]:	3.800
	Notation:	180° reversible
	Type d'arbre:	BMT
	Machine. Seit. réception:	Ressort de centrage b 20
	Interface de broche:	Ø 32
	Lubrification:	Int/ext
	Remarque:	Boîtier rigide
	Distance au centre [mm]:	75



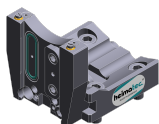
N° d'article	Désignation	
8 251 11 000	Double porte-outil sq. 20	
	Poids [kg]:	2.250
	Type d'arbre:	BMT
	Machine. Seit. réception:	Ressort de centrage b 20
	Interface de broche:	Sq. 20
	Lubrification:	EXT
8 251 11 003	Double porte-outil sq. 20	
	Poids [kg]:	2.420
	Notation:	180° reversible
	Insert pour:	right cutting tools
	Type d'arbre:	BMT
	Machine. Seit. réception:	Ressort de centrage b 20
	Interface de broche:	Sq. 20
		Sq. 20
	Lubrification:	EXT
8 251 11 007	Double porte-outil sq. 3/4"	
	Poids [kg]:	2.390
	Notation:	180° reversible
	Insert pour:	right cutting tools
	Type d'arbre:	BMT
	Machine. Seit. réception:	Ressort de centrage b 20
	Interface de broche:	Sq. 3/4" (19,05mm)
		Sq. 3/4" (19,05mm)
	Lubrification:	EXT
8 251 12 006	Double porte-outil sq. 25	
	Poids [kg]:	4.910
	Notation:	180° reversible
	Insert pour:	right cutting tools
	Type d'arbre:	BMT
	Machine. Seit. réception:	Ressort de centrage b 20
	Interface de broche:	Sq. 25
	Lubrification:	EXT
8 251 15 048	Double porte-outil combiné sq. 25 int	
	Notation:	180° reversible
	Insert pour:	Principale and sub spindle
	Type d'arbre:	BMT
	Machine. Seit. réception:	Ressort de centrage b 20
	Interface de broche:	Sq. 25
		Sq. 25
		Sq. 25
		Sq. 25
	Lubrification:	Int/ext
	Pression max [bar]:	100
	Remarque:	Key rail
8 259 15 001	Porte-outil multiple C 3 and sq. 20	
	Poids [kg]:	3.960
	Notation:	180° reversible
	Type d'arbre:	BMT
	Machine. Seit. réception:	Ressort de centrage b 20
	Interface de broche:	Sq. 20
		heimatec Capto(TM) C 3
	Lubrification:	Int/ext

N° d'article	Désignation	
	Distance au centre [mm]:	55
8 259 19 002	Porte-outil multiple ER 25 and sq. 20	
	Poids [kg]:	3.620
	Notation:	180° reversible
	Type d'arbre:	BMT
	Machine. Seit. réception:	Ressort de centrage b 20
	Interface de broche:	Sq. 20
		ER 25
	Lubrification:	Int/ext
	Distance au centre [mm]:	55
8 261 18 003	Tool holder for centering insert	
	Poids [kg]:	5.960
	Notation:	180° reversible
	Type d'arbre:	BMT
	Machine. Seit. réception:	Ressort de centrage b 20
	Interface de broche:	Ø 32
	Lubrification:	EXT
	Remarque:	Prix sans pointe à centrer
	Distance au centre [mm]:	55 or 75
8 261 18 004	Tool holder for centering insert	
	Notation:	180° reversible
	Version:	Special
	Type d'arbre:	BMT
	Machine. Seit. réception:	Ressort de centrage b 20
	Interface de broche:	Ø 34
	Lubrification:	EXT
	Remarque:	Prix sans pointe à centrer
	Distance au centre [mm]:	55
8 262 19 001	Stock stop Ø 60 reculé	
	Poids [kg]:	3.440
	Notation:	rotating
	Type d'arbre:	BMT
	Machine. Seit. réception:	Ressort de centrage b 20
	Lubrification:	no
	Remarque:	Lenght adjustable
	Distance au centre [mm]:	75
8 320 12 010	Porte-outil à tronçonner à hauteur réglable SH 26 int	
	Poids [kg]:	1.680
	Notation:	180° reversible
	Type d'arbre:	BMT
	Machine. Seit. réception:	Ressort de centrage b 20
	Interface de broche:	Serrage d'outil SH 26
	Lubrification:	Int/ext
	Pression max [bar]:	70
8 320 12 020	Porte-outil à tronçonner à hauteur réglable SH 26 int	
	Notation:	180° reversible
	Type d'arbre:	BMT
	Machine. Seit. réception:	Ressort de centrage b 20
	Interface de broche:	Serrage d'outil SH 26
	Lubrification:	Int/ext
	Pression max [bar]:	70

N° d'article Désignation

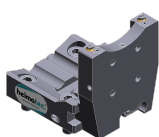
Remarque: avec offset cut-off tool holder

8 320 13 002



Porte-outil à tronçonner à hauteur réglable SH 32 int
Poids [kg]: 1.570
Notation: 180° reversible
Type d'arbre: BMT
Machine. Seit. réception: Ressort de centrage b 20
Interface de broche: Serrage d'outil SH 32
Lubrification: Int/ext
Pression max [bar]: 70

8 320 13 010



Porte-outil à tronçonner à hauteur réglable SH 32 int
Poids [kg]: 1.730
Notation: 180° reversible
Type d'arbre: BMT
Machine. Seit. réception: Ressort de centrage b 20
Interface de broche: Serrage d'outil SH 32
Lubrification: Int/ext
Pression max [bar]: 70
Remarque: Serrage d'outil internal

8 320 13 015

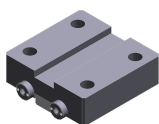


Porte-outil à tronçonner à hauteur réglable SH 32 int
Poids [kg]: 1.830
Notation: 180° reversible
Type d'arbre: BMT
Machine. Seit. réception: Ressort de centrage b 20
Interface de broche: Serrage d'outil SH 32
Lubrification: Int/ext
Pression max [bar]: 70
Remarque: avec offset cut-off tool holder

8 782 16 001

Spacer plate 20mm
Type d'arbre: BMT
Machine. Seit. réception: Ressort de centrage b 20
Interface de broche: Centering key slot b 20
Lubrification: EXT
Remarque: Plate sans vis de fixation !

8 782 16 003



Spacer plate 25mm
Type d'arbre: BMT
Machine. Seit. réception: Ressort de centrage b 20
Interface de broche: Centering key slot b 20
Lubrification: EXT
Remarque: Plate sans vis de fixation !



● succursales HEIMATEC

○ nos représentations dans le monde entier

heimatec[®]

Siège
heimatec GmbH
Outils de précision
Carl-Benz-Str. 4
77871 Renchen
Allemagne

Vous trouverez les coordonnées de nos partenaires commerciaux dans le monde entier sur
notre site internet : <https://heimatec.com/partners>

T +49 7843 9466 0
www.heimatec.com
info@heimatec.com