

Miyano

ANX 42 SY Y



Hightech von heimatec - Werkzeuge und Systeme für die produktive Dreh- und Fräsbearbeitung

heimatec gehört zu den internationalen Technologie- und Qualitätsführern von Präzisionswerkzeugen und ist auf die Entwicklung und Herstellung von hochpräzisen festen und angetriebenen Werkzeugen für alle CNC-Drehmaschinen, CNC-Dreh-Fräszentren und CNC-Bearbeitungszentren spezialisiert.

Die Produktpalette* reicht von statischen BMT- und VDI-Werkzeughaltern über angetriebene Werkzeuge bis hin zu hochkomplexen kundenbezogenen Individuallösungen. heimatec, mit Hauptsitz in Renchen, besitzt eine Tochtergesellschaft in Asien und Indien sowie zahlreiche Repräsentanzen und Handelspartner über den ganzen Globus verteilt.

*UNSERE PRODUKTE

Feste Werkzeughalter

Angetriebene Werkzeuginheiten

Präzisionswerkzeuge

Werkzeuge für Dreh- und Bearbeitungszentren

Werkzeuge für Langdrehautomaten

Werkzeugwechsel- und Schnellwechselsysteme

Werkzeugsysteme für die Verzahnungsherstellung

Digitales Werkzeugmanagement

Das Katalog-Werk einschließlich aller seiner Teile ist urheberrechtlich geschützt. Jede Verwertung außerhalb der engen Grenzen des Urheberrechtsgesetzes ist ohne Zustimmung der Rechteinhaber unzulässig und strafbar. Das gilt insbesondere für Vervielfältigungen, Übersetzungen, Mikroverfilmungen und die Einspeicherung und Verarbeitung in elektronischen Systemen.

heimatec GmbH behält sich Änderungen technischer Art jederzeit ohne Vorankündigung vor. Dies gilt insbesondere bei Anpassungen an neue oder geänderte internationale Normen oder bei Weiterentwicklungen unserer Produkte oder Herstellungsprozesse.

Die aktuelle Version unserer Allgemeinen Geschäftsbedingungen (AGB) finden Sie auf unserer Webseite.

Artikel-Nr.

Bezeichnung

8 010 34 017



Axial-Bohr- und Fräskopf ER 16 AX UT

Gewicht [kg]: 1.450
 Werkzeugantrieb: Zweiflach (~DIN 1809)
 Schaftgröße [mm]: 38.00
 Schafttyp: BMT
 Werkzeugaufnahme: ER 16 A - u-tec
 Übersetzung [i]: 1:1
 Drehmoment max [Nm]: 20
 Drehzahl max [1/min]: 6000
 Drehrichtung: gleich
 Kühlmittel: EK

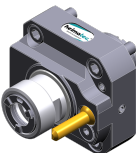
8 010 34 018



Axial-Bohr- und Fräskopf ER 16 AX UT IK

Gewicht [kg]: 1.440
 Werkzeugantrieb: Zweiflach (~DIN 1809)
 Schaftgröße [mm]: 38.00
 Schafttyp: BMT
 Werkzeugaufnahme: ER 16 A - u-tec
 Übersetzung [i]: 1:1
 Drehmoment max [Nm]: 20
 Drehzahl max [1/min]: 6000
 Drehrichtung: gleich
 Kühlmittel: IK/EK
 Druck max [bar]: 25

8 010 34 022



Axial-Bohr- und Fräskopf ER 20 AX UT

Gewicht [kg]: 1.310
 Ausführung: Sonder
 Werkzeugantrieb: Zweiflach (~DIN 1809)
 Schaftgröße [mm]: 38.00
 Schafttyp: BMT
 Werkzeugaufnahme: ER 20 A - u-tec
 Übersetzung [i]: 1:1
 Drehmoment max [Nm]: 20
 Drehzahl max [1/min]: 6000
 Drehrichtung: gleich
 Kühlmittel: EK

8 010 34 023



Axial-Bohr- und Fräskopf ER 16 AX UT IK

Werkzeugantrieb: Zweiflach (~DIN 1809)
 Schaftgröße [mm]: 38.00
 Schafttyp: BMT
 Werkzeugaufnahme: ER 16 A - u-tec
 Übersetzung [i]: 1:1
 Drehmoment max [Nm]: 20
 Drehzahl max [1/min]: 12000
 Drehrichtung: gleich
 Kühlmittel: IK/EK
 Druck max [bar]: 100
 Hinweis: Trockenlauf möglich

Artikel-Nr. Bezeichnung

8 010 34 025



Axial-Bohr- und Fräskopf ER 20 AX UT IK

Gewicht [kg]: 1.480
 Ausführung: Sonder
 Werkzeugantrieb: Zweiflach (~DIN 1809)
 Schaftgröße [mm]: 38.00
 Schafttyp: BMT
 Werkzeugaufnahme: ER 20 A - u-tec
 Übersetzung [i]: 1:1
 Drehmoment max [Nm]: 20
 Drehzahl max [1/min]: 12000
 Drehrichtung: gleich
 Kühlmittel: IK/EK
 Druck max [bar]: 100
 Hinweis: Trockenlauf möglich

8 010 34 026



Axial-Bohr- und Fräskopf ER 20 AX UT IK

Gewicht [kg]: 1.500
 Ausführung: Sonder
 Werkzeugantrieb: Zweiflach (~DIN 1809)
 Schaftgröße [mm]: 38.00
 Schafttyp: BMT
 Werkzeugaufnahme: ER 20 A - u-tec
 Übersetzung [i]: 1:1
 Drehmoment max [Nm]: 20
 Drehzahl max [1/min]: 6000
 Drehrichtung: gleich
 Kühlmittel: IK/EK
 Druck max [bar]: 25

8 010 35 020



Axial-Bohr- und Fräskopf C 3

Gewicht [kg]: 3.280
 Zusatzbezeichnung: 180° umsetzbar
 Werkzeugantrieb: Zweiflach (~DIN 1809)
 Schaftgröße [mm]: 38.00
 Schafttyp: BMT
 Werkzeugaufnahme: heimatec Capto(TM) C 3
 Übersetzung [i]: 1:1
 Drehmoment max [Nm]: 32
 Drehzahl max [1/min]: 8000
 Drehrichtung: gleich
 Kühlmittel: EK
 Hinweis: Einsetzbarkeit prüfen; Werkzeuglänge prüfen !

8 013 34 007



Axial-Bohr- und Fräskopf ER 16 AX UT

Gewicht [kg]: 1.780
 Werkzeugantrieb: Zweiflach (~DIN 1809)
 Schaftgröße [mm]: 38.00
 Schafttyp: BMT
 Werkzeugaufnahme: ER 16 A - u-tec
 Übersetzung [i]: 1:4
 Drehmoment max [Nm]: 5
 Drehzahl max [1/min]: 24000
 Drehrichtung: gleich
 Kühlmittel: EK

Artikel-Nr.

Bezeichnung

8 013 34 008

Axial-Bohr- und Fräskopf ER 16 AX UT IK



Werkzeugantrieb: Zweiflach (~DIN 1809)
 Schaftgröße [mm]: 38.00
 Schafttyp: BMT
 Werkzeugaufnahme: ER 16 A - u-tec
 Übersetzung [i]: 1:4
 Drehmoment max [Nm]: 5
 Drehzahl max [1/min]: 24000
 Drehrichtung: gleich
 Kühlmittel: IK/EK
 Druck max [bar]: 100
 Hinweis: Einsetzbarkeit prüfen; Werkzeuglänge beachten!

8 019 34 004

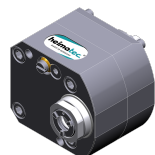
Axial-Bohr- und Fräskopf ER 16 AX UT



Gewicht [kg]: 2.500
 Zusatzbezeichnung: 180° umsetzbar
 Werkzeugantrieb: Zweiflach (~DIN 1809)
 Schaftgröße [mm]: 38.00
 Schafttyp: BMT
 Werkzeugaufnahme: ER 16 A - u-tec
 Übersetzung [i]: 1:2
 Drehmoment max [Nm]: 6
 Drehzahl max [1/min]: 12000
 Drehrichtung: ungleich
 Kühlmittel: EK
 Achsversatz [mm]: 34,5

8 019 34 005

Axial-Bohr- und Fräskopf ER 16 AX UT IK


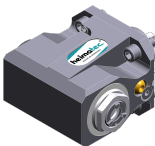
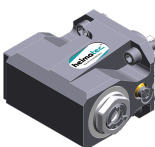


Gewicht [kg]: 3.100
 Zusatzbezeichnung: 180° umsetzbar
 Werkzeugantrieb: Zweiflach (~DIN 1809)
 Schaftgröße [mm]: 38.00
 Schafttyp: BMT
 Werkzeugaufnahme: ER 16 A - u-tec
 Übersetzung [i]: 1:2
 Drehmoment max [Nm]: 6
 Drehzahl max [1/min]: 12000
 Drehrichtung: ungleich
 Kühlmittel: IK/EK
 Druck max [bar]: 140
 Achsversatz [mm]: 34,5

8 019 34 006

Axial-Bohr- und Fräskopf ER 16 AX UT

Gewicht [kg]: 2.510
 Zusatzbezeichnung: 180° umsetzbar
 Werkzeugantrieb: Zweiflach (~DIN 1809)
 Schaftgröße [mm]: 38.00
 Schafttyp: BMT
 Werkzeugaufnahme: ER 16 A - u-tec
 Übersetzung [i]: 2:1
 Drehmoment max [Nm]: 20
 Drehzahl max [1/min]: 3000
 Drehrichtung: ungleich
 Kühlmittel: EK

Artikel-Nr.	Bezeichnung	
8 019 35 012	Axial-Bohr- und Fräskopf C 3 IK	
	Gewicht [kg]:	5.990
	Werkzeugantrieb:	Zweiflach (~DIN 1809)
	Schaftgröße [mm]:	38.00
	Schafttyp:	BMT
	Werkzeugaufnahme:	heimatec Capto(TM) C 3
	Übersetzung [i]:	1:1
	Drehmoment max [Nm]:	32
	Drehzahl max [1/min]:	8000
	Drehrichtung:	gleich
	Kühlmittel:	IK/EK
	Druck max [bar]:	140
	Hinweis:	Einsetzbarkeit prüfen; Werkzeuglänge beachten!
	Achsversatz [mm]:	71
8 030 34 016	Winkel-Fräs- und Bohrkopf ER 16 AX UT	
	Gewicht [kg]:	3.320
	Zusatzbezeichnung:	180° umsetzbar
	Werkzeugantrieb:	Zweiflach (~DIN 1809)
	Schaftgröße [mm]:	38.00
	Schafttyp:	BMT
	Werkzeugaufnahme:	ER 16 A - u-tec
	Übersetzung [i]:	1:1
	Drehmoment max [Nm]:	20
	Drehzahl max [1/min]:	8000
	Drehrichtung:	ungleich
	Kühlmittel:	EK
	Hinweis:	Kombilagerung
	Mittenmaß [mm]:	59
8 030 34 017	Winkel-Fräs- und Bohrkopf ER 16 AX UT IK	
	Gewicht [kg]:	3.560
	Zusatzbezeichnung:	180° umsetzbar
	Werkzeugantrieb:	Zweiflach (~DIN 1809)
	Schaftgröße [mm]:	38.00
	Schafttyp:	BMT
	Werkzeugaufnahme:	ER 16 A - u-tec
	Übersetzung [i]:	1:1
	Drehmoment max [Nm]:	20
	Drehzahl max [1/min]:	8000
	Drehrichtung:	ungleich
	Kühlmittel:	IK/EK
	Druck max [bar]:	140
	Hinweis:	Kombilagerung
	Mittenmaß [mm]:	59
8 030 34 018	Winkel-Bohr- und Fräskopf ER 16 AX UT	
	Gewicht [kg]:	3.920
	Zusatzbezeichnung:	180° umsetzbar
	Werkzeugantrieb:	Zweiflach (~DIN 1809)
	Schaftgröße [mm]:	38.00
	Schafttyp:	BMT
	Werkzeugaufnahme:	ER 16 A - u-tec
	Übersetzung [i]:	1:2
	Drehmoment max [Nm]:	6
	Drehzahl max [1/min]:	12000
	Drehrichtung:	gleich

Artikel-Nr.	Bezeichnung
-------------	-------------

Drehmoment max [Nm]:	5
Drehzahl max [1/min]:	24000
Drehrichtung:	ungleich
Kühlmittel:	EK
Mittenmaß [mm]:	59

8 030 34 036



Winkel-Bohr- und Fräskopf ER 16 AX UT

Gewicht [kg]:	3.970
Zusatzbezeichnung:	180° umsetzbar
Werkzeugantrieb:	Zweiflach (~DIN 1809)
Schaftgröße [mm]:	38.00
Schafttyp:	BMT
Werkzeugaufnahme:	ER 16 A - u-tec
Übersetzung [i]:	1:3
Drehmoment max [Nm]:	6
Drehzahl max [1/min]:	18000
Drehrichtung:	gleich
Kühlmittel:	EK
Mittenmaß [mm]:	73,5

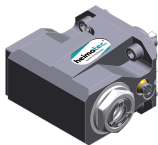
8 030 34 037



Winkel-Bohr- und Fräskopf ER 16 AX UT IK

Gewicht [kg]:	3.900
Zusatzbezeichnung:	180° umsetzbar
Werkzeugantrieb:	Zweiflach (~DIN 1809)
Schaftgröße [mm]:	38.00
Schafttyp:	BMT
Werkzeugaufnahme:	ER 16 A - u-tec
Übersetzung [i]:	1:4
Drehmoment max [Nm]:	5
Drehzahl max [1/min]:	24000
Drehrichtung:	ungleich
Kühlmittel:	IK/EK
Druck max [bar]:	140
Mittenmaß [mm]:	59

8 030 34 045



Winkel-Bohr- und Fräskopf ER 20 AX UT IK

Gewicht [kg]:	3.520
Zusatzbezeichnung:	180° umsetzbar
Werkzeugantrieb:	Zweiflach (~DIN 1809)
Schaftgröße [mm]:	38.00
Schafttyp:	BMT
Werkzeugaufnahme:	ER 20 A - u-tec
Übersetzung [i]:	1:1
Drehmoment max [Nm]:	20
Drehzahl max [1/min]:	12000
Drehrichtung:	ungleich
Kühlmittel:	IK/EK
Druck max [bar]:	140
Mittenmaß [mm]:	59

8 030 34 046

Winkel-Bohr- und Fräskopf ER 20 AX UT

Gewicht [kg]:	3.270
Zusatzbezeichnung:	180° umsetzbar
Werkzeugantrieb:	Zweiflach (~DIN 1809)
Schaftgröße [mm]:	38.00
Schafttyp:	BMT
Werkzeugaufnahme:	ER 20 A - u-tec

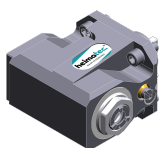
Artikel-Nr.

Bezeichnung

Übersetzung [i]: 1:1
Drehmoment max [Nm]: 20
Drehzahl max [1/min]: 12000
Drehrichtung: ungleich
Kühlmittel: EK
Mittenmaß [mm]: 59

8 030 34 048

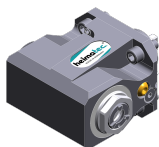
Winkel-Bohr- und Fräskopf ER 16 AX UT IK



Gewicht [kg]: 3.540
Zusatzbezeichnung: 180° umsetzbar
Werkzeugantrieb: Zweiflach (~DIN 1809)
Schaftgröße [mm]: 38.00
Schafttyp: BMT
Werkzeugaufnahme: ER 16 A - u-tec
Übersetzung [i]: 1:1
Drehmoment max [Nm]: 20
Drehzahl max [1/min]: 12000
Drehrichtung: ungleich
Kühlmittel: IK/EK
Druck max [bar]: 140
Mittenmaß [mm]: 59

8 030 34 049

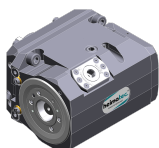
Winkel-Bohr- und Fräskopf ER 16 AX UT



Gewicht [kg]: 3.280
Zusatzbezeichnung: 180° umsetzbar
Werkzeugantrieb: Zweiflach (~DIN 1809)
Schaftgröße [mm]: 38.00
Schafttyp: BMT
Werkzeugaufnahme: ER 16 A - u-tec
Übersetzung [i]: 1:1
Drehmoment max [Nm]: 20
Drehzahl max [1/min]: 12000
Drehrichtung: ungleich
Kühlmittel: EK
Mittenmaß [mm]: 59

8 030 35 031

Winkel-Bohr- und Fräskopf C 3 IK



Gewicht [kg]: 6.790
Zusatzbezeichnung: 180° umsetzbar
Werkzeugantrieb: Zweiflach (~DIN 1809)
Schaftgröße [mm]: 38.00
Schafttyp: BMT
Werkzeugaufnahme: heimatec Capto(TM) C 3
Übersetzung [i]: 1:1
Drehmoment max [Nm]: 25
Drehzahl max [1/min]: 8000
Drehrichtung: ungleich
Kühlmittel: IK/EK
Druck max [bar]: 140
Hinweis: Einsetzbarkeit prüfen; Werkzeuglänge beachten!
Mittenmaß [mm]: 65

Artikel-Nr.	Bezeichnung
-------------	-------------

8 030 35 032



Winkel-Bohr- und Fräskopf C 3 IK

Gewicht [kg]: 6.180
 Zusatzbezeichnung: 180° umsetzbar
 Werkzeugantrieb: Zweiflach (~DIN 1809)
 Schaftgröße [mm]: 38.00
 Schafttyp: BMT
 Werkzeugaufnahme: heimatec Capto(TM) C 3
 Übersetzung [i]: 1:1
 Drehmoment max [Nm]: 25
 Drehzahl max [1/min]: 8000
 Drehrichtung: ungleich
 Kühlmittel: IK/EK
 Druck max [bar]: 140
 Hinweis: Einsetzbarkeit prüfen; Werkzeuglänge beachten!
 Mittenmaß [mm]: 65

8 031 34 003



Winkel-Polygonfräskopf Dorn 16

Gewicht [kg]: 3.420
 Zusatzbezeichnung: 180° umsetzbar
 Werkzeugantrieb: Zweiflach (~DIN 1809)
 Schaftgröße [mm]: 38.00
 Schafttyp: BMT
 Werkzeugaufnahme: Polygondorn 16
 Übersetzung [i]: 1:1
 Drehmoment max [Nm]: 20
 Drehzahl max [1/min]: 6000
 Drehrichtung: ungleich
 Kühlmittel: EK
 Hinweis: Kombilagerung
 Mittenmaß [mm]: 59

8 033 34 003

Winkel-Bohr- und Fräskopf ER 16 AX UT

Gewicht [kg]: 3.960
 Zusatzbezeichnung: zurückgesetzt
 Einsatz für: Gegenspindel
 Werkzeugantrieb: Zweiflach (~DIN 1809)
 Schaftgröße [mm]: 38.00
 Schafttyp: BMT
 Werkzeugaufnahme: ER 16 A - u-tec
 Übersetzung [i]: 1:1
 Drehmoment max [Nm]: 20
 Drehzahl max [1/min]: 6000
 Drehrichtung: gleich
 Kühlmittel: EK
 Hinweis: Kombilagerung
 Mittenmaß [mm]: 59

8 033 34 004

Winkel-Bohr- und Fräskopf ER 16 AX UT IK

Gewicht [kg]: 4.360
 Zusatzbezeichnung: zurückgesetzt
 Einsatz für: Gegenspindel
 Werkzeugantrieb: Zweiflach (~DIN 1809)
 Schaftgröße [mm]: 38.00
 Schafttyp: BMT
 Werkzeugaufnahme: ER 16 A - u-tec
 Übersetzung [i]: 1:1
 Drehmoment max [Nm]: 20

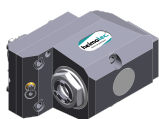
Artikel-Nr. Bezeichnung

Drehzahl max [1/min]: 6000
 Drehrichtung: gleich
 Kühlmittel: IK/EK
 Druck max [bar]: 140
 Hinweis: Kombilagerung
 Mittenmaß [mm]: 59

8 033 34 007 Winkel-Bohr- und Fräskopf ER 20 AX UT

Gewicht [kg]: 4.070
 Zusatzbezeichnung: zurückgesetzt
 Einsatz für: Gegenspindel
 Werkzeugantrieb: Zweiflach (~DIN 1809)
 Schaftgröße [mm]: 38.00
 Schafttyp: BMT
 Werkzeugaufnahme: ER 20 A - u-tec
 Übersetzung [i]: 1:1
 Drehmoment max [Nm]: 20
 Drehzahl max [1/min]: 6000
 Drehrichtung: gleich
 Kühlmittel: EK
 Hinweis: Kombilagerung
 Mittenmaß [mm]: 59

8 033 34 008 Winkel-Bohr- und Fräskopf ER 20 AX UT IK



Gewicht [kg]: 4.240
 Zusatzbezeichnung: zurückgesetzt
 Einsatz für: Gegenspindel
 Werkzeugantrieb: Zweiflach (~DIN 1809)
 Schaftgröße [mm]: 38.00
 Schafttyp: BMT
 Werkzeugaufnahme: ER 20 A - u-tec
 Übersetzung [i]: 1:1
 Drehmoment max [Nm]: 20
 Drehzahl max [1/min]: 6000
 Drehrichtung: gleich
 Kühlmittel: IK/EK
 Druck max [bar]: 140
 Hinweis: Kombilagerung
 Mittenmaß [mm]: 59

8 033 34 009 Winkel-Bohr- und Fräskopf ER 16 AX UT IK

Gewicht [kg]: 4.340
 Zusatzbezeichnung: zurückgesetzt
 Einsatz für: Gegenspindel
 Werkzeugantrieb: Zweiflach (~DIN 1809)
 Schaftgröße [mm]: 38.00
 Schafttyp: BMT
 Werkzeugaufnahme: ER 16 A - u-tec
 Übersetzung [i]: 1:2
 Drehmoment max [Nm]: 12
 Drehzahl max [1/min]: 12000
 Drehrichtung: gleich
 Kühlmittel: IK/EK
 Druck max [bar]: 140
 Mittenmaß [mm]: 59

Artikel-Nr. Bezeichnung

8 033 34 010 Winkel-Bohr- und Fräskopf ER 16 AX UT

Zusatzbezeichnung: zurückgesetzt
 Werkzeugantrieb: Zweiflach (~DIN 1809)
 Schaftgröße [mm]: 38.00
 Schafttyp: BMT
 Werkzeugaufnahme: ER 16 A - u-tec
 Übersetzung [i]: 1:2
 Drehmoment max [Nm]: 12
 Drehzahl max [1/min]: 12000
 Drehrichtung: gleich
 Kühlmittel: EK
 Mittenmaß [mm]: 59

8 037 31 000 Winkel-Scheibenfräserkopf Dorn 8



Gewicht [kg]: 3.720
 Zusatzbezeichnung: 180° umsetzbar
 Werkzeugantrieb: Zweiflach (~DIN 1809)
 Schaftgröße [mm]: 38.00
 Schafttyp: BMT
 Werkzeugaufnahme: Fräserwelle 8
 Übersetzung [i]: 2:1
 Drehmoment max [Nm]: 20
 Drehzahl max [1/min]: 3000
 Drehrichtung: ungleich
 Kühlmittel: EK
 Hinweis: Einsetzbarkeit unbedingt prüfen!
 Mittenmaß [mm]: 65

8 037 33 002 Winkel-Scheibenfräserkopf Dorn 13



Gewicht [kg]: 3.780
 Zusatzbezeichnung: 180° umsetzbar
 Ausführung: 0° absteckbar
 Werkzeugantrieb: Zweiflach (~DIN 1809)
 Schaftgröße [mm]: 38.00
 Schafttyp: BMT
 Werkzeugaufnahme: Fräserwelle 13
 Übersetzung [i]: 2:1
 Drehmoment max [Nm]: 20
 Drehzahl max [1/min]: 3000
 Drehrichtung: ungleich
 Kühlmittel: EK
 Hinweis: Einsetzbarkeit unbedingt prüfen!
 Mittenmaß [mm]: 65

8 037 34 003 Querfräskopf ER 16 AX UT



Gewicht [kg]: 3.300
 Zusatzbezeichnung: 180° umsetzbar
 Werkzeugantrieb: Zweiflach (~DIN 1809)
 Schaftgröße [mm]: 38.00
 Schafttyp: BMT
 Werkzeugaufnahme: ER 16 A - u-tec
 Übersetzung [i]: 2:1
 Drehmoment max [Nm]: 20
 Drehzahl max [1/min]: 3000
 Drehrichtung: ungleich
 Kühlmittel: EK
 Mittenmaß [mm]: 65

Artikel-Nr. Bezeichnung

8 037 34 007



Winkel-Scheibenfräserkopf Dorn 16

Gewicht [kg]: 3.880
 Zusatzbezeichnung: 180° umsetzbar
 Ausführung: 0° absteckbar
 Werkzeugantrieb: Zweiflach (~DIN 1809)
 Schaftgröße [mm]: 38.00
 Schafttyp: BMT
 Werkzeugaufnahme: Fräserwelle 16
 Übersetzung [i]: 2:1
 Drehmoment max [Nm]: 20
 Drehzahl max [1/min]: 3000
 Drehrichtung: ungleich
 Kühlmittel: EK
 Hinweis: Einsetzbarkeit unbedingt prüfen!
 Mittenmaß [mm]: 65

8 039 34 006



Winkel-Bohr- und Fräskopf ER 16 AX UT

Gewicht [kg]: 2.800
 Zusatzbezeichnung: 180° umsetzbar
 Ausführung: doppelspindlig
 Werkzeugantrieb: Zweiflach (~DIN 1809)
 Schaftgröße [mm]: 38.00
 Schafttyp: BMT
 Werkzeugaufnahme: ER 16 u-tec
 Übersetzung [i]: 1:1
 Drehmoment max [Nm]: 20
 Drehzahl max [1/min]: 12000
 Drehrichtung: gleich/ungleich
 Kühlmittel: EK
 Hinweis: verstärkte Lagerung
 Mittenmaß [mm]: 59

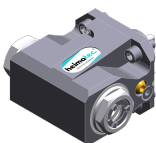
8 039 34 007



Winkel-Bohr- und Fräskopf ER 16 AX UT

Gewicht [kg]: 4.370
 Zusatzbezeichnung: zurückgesetzt
 Einsatz für: Haupt- und Gegenspindel
 Ausführung: doppelspindlig
 Werkzeugantrieb: Zweiflach (~DIN 1809)
 Schaftgröße [mm]: 38.00
 Schafttyp: BMT
 Werkzeugaufnahme: ER 16 A - u-tec
 Übersetzung [i]: 1:1
 Drehmoment max [Nm]: 20
 Drehzahl max [1/min]: 6000
 Drehrichtung: gleich/ungleich
 Kühlmittel: EK
 Hinweis: verstärkte Lagerung
 Mittenmaß [mm]: 59

8 039 34 012



Winkel-Bohr- und Fräskopf ER 20 AX UT

Zusatzbezeichnung: 180° umsetzbar
 Ausführung: doppelspindlig
 Werkzeugantrieb: Zweiflach (~DIN 1809)
 Schaftgröße [mm]: 38.00
 Schafttyp: BMT
 Werkzeugaufnahme: ER 20 A - u-tec

Artikel-Nr.	Bezeichnung	
	Übersetzung [i]:	1:1
	Drehmoment max [Nm]:	20
	Drehzahl max [1/min]:	12000
	Drehrichtung:	gleich/ungleich
	Kühlmittel:	EK
	Hinweis:	verstärkte Lagerung
	Mittenmaß [mm]:	59
8 039 34 013	Winkel-Bohr- und Fräskopf ER 20 AX UT	
	Gewicht [kg]:	4.260
	Zusatzbezeichnung:	zurückgesetzt
	Einsatz für:	Haupt- und Gegenspindel
	Ausführung:	doppelspindlig
	Werkzeugantrieb:	Zweiflach (~DIN 1809)
	Schaftgröße [mm]:	38.00
	Schafttyp:	BMT
	Werkzeugaufnahme:	ER 20 A - u-tec
	Übersetzung [i]:	1:1
	Drehmoment max [Nm]:	20
	Drehzahl max [1/min]:	6000
	Drehrichtung:	gleich/ungleich
	Kühlmittel:	EK
	Hinweis:	verstärkte Lagerung
	Mittenmaß [mm]:	59
8 039 34 014	Winkel-Bohr- und Fräskopf ER 16 AX UT	
	Gewicht [kg]:	4.270
	Einsatz für:	Haupt- und Gegenspindel
	Ausführung:	doppelspindlig
	Werkzeugantrieb:	Zweiflach (~DIN 1809)
	Schaftgröße [mm]:	38.00
	Schafttyp:	BMT
	Werkzeugaufnahme:	ER 16 A - u-tec
	Übersetzung [i]:	1:1
	Drehmoment max [Nm]:	20/Sp.
	Drehzahl max [1/min]:	6000
	Drehrichtung:	gleich
	Kühlmittel:	EK
	Hinweis:	verstärkte Lagerung
	Mittenmaß [mm]:	45/80
8 039 34 015	Winkel-Bohr- und Fräskopf ER 16 AX UT IK	
	Gewicht [kg]:	4.620
	Einsatz für:	Haupt- und Gegenspindel
	Ausführung:	doppelspindlig
	Werkzeugantrieb:	Zweiflach (~DIN 1809)
	Schaftgröße [mm]:	38.00
	Schafttyp:	BMT
	Werkzeugaufnahme:	ER 16 A - u-tec
	Übersetzung [i]:	1:1
	Drehmoment max [Nm]:	20/Sp.
	Drehzahl max [1/min]:	6000
	Drehrichtung:	gleich
	Kühlmittel:	IK/EK
	Druck max [bar]:	140
	Hinweis:	verstärkte Lagerung
	Mittenmaß [mm]:	45/80

Artikel-Nr. Bezeichnung

8 039 34 018	Winkel-Bohr- und Fräskopf ER 16 AX UT	<p>4.370 zurückgesetzt Haupt- und Gegenspindel doppelspindlig Zweiflach (~DIN 1809) 38.00 BMT ER 16 A - u-tec 1:2 12 12000 gleich EK verstärkte Lagerung 59</p>
8 039 35 008	Winkel-Bohr- und Fräskopf C 3	<p>7.675 180° umsetzbar Haupt- und Gegenspindel doppelspindlig Zweiflach (~DIN 1809) 38.00 BMT heimatec Capto(TM) C 3 1:1 25 8000 gleich/ungleich EK Einsetzbarkeit prüfen; Werkzeuglänge beachten! 65</p>
8 043 34 002	Schwenkkopf +105°/-20° verst ER16 AX UT	<p>achsversetzt Hauptspindel Zweiflach (~DIN 1809) 38.00 BMT ER 16 A - u-tec 1:1 20 6000 ungleich EK 140 50 35</p>
8 043 34 003	Schwenkkopf +105°/-20° verst ER16AX UTIK	<p>achsversetzt Hauptspindel Zweiflach (~DIN 1809) 38.00 BMT ER 16 A - u-tec</p>



Artikel-Nr.	Bezeichnung
-------------	-------------

Übersetzung [i]:	1:1
Drehmoment max [Nm]:	20
Drehzahl max [1/min]:	6000
Drehrichtung:	ungleich
Kühlmittel:	IK/EK
Druck max [bar]:	25
Mittenmaß [mm]:	50
Achsversatz [mm]:	35

8 043 34 004 Schwenkkopf +105°/-20° verst ER16 AX UT



Zusatzbezeichnung:	achsversetzt
Einsatz für:	Hauptspindel
Werkzeugantrieb:	Zweiflach (~DIN 1809)
Schaftgröße [mm]:	38.00
Schafttyp:	BMT
Werkzeugaufnahme:	ER 16 A - u-tec
Übersetzung [i]:	1:2
Drehmoment max [Nm]:	6
Drehzahl max [1/min]:	12000
Drehrichtung:	ungleich
Kühlmittel:	EK
Mittenmaß [mm]:	50
Achsversatz [mm]:	35

8 043 34 005 Schwenkkopf +105°/-20° verst ER16AX UTIK

Zusatzbezeichnung:	achsversetzt
Einsatz für:	Hauptspindel
Werkzeugantrieb:	Zweiflach (~DIN 1809)
Schaftgröße [mm]:	38.00
Schafttyp:	BMT
Werkzeugaufnahme:	ER 16 A - u-tec
Übersetzung [i]:	1:2
Drehmoment max [Nm]:	6
Drehzahl max [1/min]:	12000
Drehrichtung:	ungleich
Kühlmittel:	IK/EK
Druck max [bar]:	25
Mittenmaß [mm]:	50
Achsversatz [mm]:	35

8 043 34 006 Schwenkkopf +120°/-40° verst ER16 AX UT

Gewicht [kg]:	4.790
Zusatzbezeichnung:	achsversetzt
Einsatz für:	Hauptspindel
Ausführung:	Sonder
Werkzeugantrieb:	Zweiflach (~DIN 1809)
Schaftgröße [mm]:	38.00
Schafttyp:	BMT
Werkzeugaufnahme:	ER 16 A - u-tec
Übersetzung [i]:	1:1
Drehmoment max [Nm]:	20
Drehzahl max [1/min]:	6000
Drehrichtung:	ungleich
Kühlmittel:	EK
Mittenmaß [mm]:	50
Achsversatz [mm]:	35

Artikel-Nr.	Bezeichnung
-------------	-------------

8 043 34 013



Schwenkkopf +110°/-90° verst ER16 AX UT

Gewicht [kg]:	4.140
Zusatzbezeichnung:	achsversetzt; 180° umsetzbar
Einsatz für:	Haupt- und Gegenspindel
Ausführung:	Sonder
Werkzeugantrieb:	Zweiflach (~DIN 1809)
Schaftgröße [mm]:	38.00
Schafttyp:	BMT
Werkzeugaufnahme:	ER 16 A - u-tec
Übersetzung [i]:	1:1
Drehmoment max [Nm]:	20
Drehzahl max [1/min]:	6000
Drehrichtung:	ungleich
Kühlmittel:	EK
Hinweis:	Schwenkbereich beachten!
Mittenmaß [mm]:	66
Achsversatz [mm]:	15

8 043 34 014



Schwenkkopf +110°/-90° verst ER16AX UTIK

Gewicht [kg]:	4.250
Zusatzbezeichnung:	achsversetzt; 180° umsetzbar
Einsatz für:	Haupt- und Gegenspindel
Ausführung:	Sonder
Werkzeugantrieb:	Zweiflach (~DIN 1809)
Schaftgröße [mm]:	38.00
Schafttyp:	BMT
Werkzeugaufnahme:	ER 16 A - u-tec
Übersetzung [i]:	1:1
Drehmoment max [Nm]:	20
Drehzahl max [1/min]:	6000
Drehrichtung:	ungleich
Kühlmittel:	IK/EK
Druck max [bar]:	25
Hinweis:	Schwenkbereich beachten!
Mittenmaß [mm]:	66
Achsversatz [mm]:	15

8 050 34 000



Mehrspindelbohrkopf ER 16 AX UT

Gewicht [kg]:	3.400
Ausführung:	2-spindlig
Werkzeugantrieb:	Zweiflach (~DIN 1809)
Schaftgröße [mm]:	38.00
Schafttyp:	BMT
Werkzeugaufnahme:	ER 16 A - u-tec
Übersetzung [i]:	1:1
Drehmoment max [Nm]:	16/Sp.
Drehzahl max [1/min]:	6000
Drehrichtung:	gleich
Kühlmittel:	EK
Achsversatz [mm]:	60

Artikel-Nr. Bezeichnung

8 050 34 002



Mehrspindelbohrkopf ER 16 AX UT

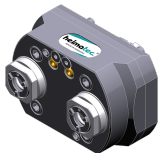
Gewicht [kg]: 3.250
 Zusatzbezeichnung: 180° umsetzbar
 Ausführung: 2-spindlig
 Werkzeugantrieb: Zweiflach (~DIN 1809)
 Schaftgröße [mm]: 38.00
 Schafttyp: BMT
 Werkzeugaufnahme: ER 16 A - u-tec
 Übersetzung [i]: 1:1
 Drehmoment max [Nm]: 20/Sp.
 Drehzahl max [1/min]: 6000
 Drehrichtung: ungleich
 Kühlmittel: EK
 Achsversatz [mm]: ±34,5

8 050 34 003

Mehrspindelbohrkopf ER 16 AX UT IK

Gewicht [kg]: 4.130
 Zusatzbezeichnung: 180° umsetzbar
 Ausführung: 2-spindlig
 Werkzeugantrieb: Zweiflach (~DIN 1809)
 Schaftgröße [mm]: 38.00
 Schafttyp: BMT
 Werkzeugaufnahme: ER 16 A - u-tec
 Übersetzung [i]: 1:1
 Drehmoment max [Nm]: 20/Sp.
 Drehzahl max [1/min]: 6000
 Drehrichtung: ungleich
 Kühlmittel: IK/EK
 Druck max [bar]: 140
 Achsversatz [mm]: +34,5/-34,5

8 050 34 005



Mehrspindelbohrkopf ER 16 AX UT

Gewicht [kg]: 3.160
 Zusatzbezeichnung: 180° umsetzbar
 Ausführung: 2-spindlig
 Werkzeugantrieb: Zweiflach (~DIN 1809)
 Schaftgröße [mm]: 38.00
 Schafttyp: BMT
 Werkzeugaufnahme: ER 16 A - u-tec
 Übersetzung [i]: 1:2
 Drehmoment max [Nm]: 6/Sp.
 Drehzahl max [1/min]: 12000
 Drehrichtung: ungleich
 Kühlmittel: EK
 Achsversatz [mm]: +34,5/-34,5

8 053 34 000

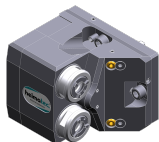
Mehrspindel-Winkelbohrkopf ER 16 AX UT

Gewicht [kg]: 4.560
 Einsatz für: Hauptspindel
 Ausführung: 2-spindlig
 Werkzeugantrieb: Zweiflach (~DIN 1809)
 Schaftgröße [mm]: 38.00
 Schafttyp: BMT
 Werkzeugaufnahme: ER 16 A - u-tec
 Übersetzung [i]: 1:1
 Drehmoment max [Nm]: 20
 Drehzahl max [1/min]: 6000

Artikel-Nr.	Bezeichnung	
	Drehrichtung:	gleich/ungleich
	Kühlmittel:	EK
	Hinweis:	verstärkte Lagerung
	Mittenmaß [mm]:	37/72
8 053 34 001	Mehrspindel-Winkelbohrkopf ER 16AX UT IK	
	Gewicht [kg]:	4.980
	Einsatz für:	Hauptspindel
	Ausführung:	2-spindlig
	Werkzeugantrieb:	Zweiflach (~DIN 1809)
	Schaftgröße [mm]:	38.00
	Schafttyp:	BMT
	Werkzeugaufnahme:	ER 16 A - u-tec
	Übersetzung [i]:	1:1
	Drehmoment max [Nm]:	20
	Drehzahl max [1/min]:	6000
	Drehrichtung:	gleich/ungleich
	Kühlmittel:	IK/EK
	Druck max [bar]:	140
	Hinweis:	verstärkte Lagerung
	Mittenmaß [mm]:	37/72
8 053 34 004	Mehrspindel-Winkelbohrkopf ER 16 AX UT	
	Gewicht [kg]:	4.910
	Einsatz für:	Hauptspindel
	Ausführung:	2-spindlig
	Werkzeugantrieb:	Zweiflach (~DIN 1809)
	Schaftgröße [mm]:	38.00
	Schafttyp:	BMT
	Werkzeugaufnahme:	ER 16 A - u-tec
	Übersetzung [i]:	1:1
	Drehmoment max [Nm]:	20
	Drehzahl max [1/min]:	6000
	Drehrichtung:	gleich/ungleich
	Kühlmittel:	EK
	Hinweis:	verstärkte Lagerung
	Mittenmaß [mm]:	45/80
8 053 34 005	Mehrspindel-Winkelbohrkopf ER 16AX UT IK	
	Gewicht [kg]:	5.510
	Einsatz für:	Hauptspindel
	Ausführung:	2-spindlig
	Werkzeugantrieb:	Zweiflach (~DIN 1809)
	Schaftgröße [mm]:	38.00
	Schafttyp:	BMT
	Werkzeugaufnahme:	ER 16 A - u-tec
	Übersetzung [i]:	1:1
	Drehmoment max [Nm]:	20
	Drehzahl max [1/min]:	6000
	Drehrichtung:	gleich/ungleich
	Kühlmittel:	IK/EK
	Druck max [bar]:	140
	Hinweis:	verstärkte Lagerung
	Mittenmaß [mm]:	45/80

Artikel-Nr. Bezeichnung

8 053 34 009



Mehrspindel-Winkelbohrkopf ER 16 AX UT

Gewicht [kg]: 5.520
 Zusatzbezeichnung: 180° umsetzbar
 Einsatz für: Haupt- und Gegenspindel
 Ausführung: 2-spindlig; zurückgesetzt
 Werkzeugantrieb: Zweiflach (~DIN 1809)
 Schaftgröße [mm]: 38.00
 Schafttyp: BMT
 Werkzeugaufnahme: ER 16 A - u-tec
 Übersetzung [i]: 1:1
 Drehmoment max [Nm]: 16
 Drehzahl max [1/min]: 6000
 Drehrichtung: gleich
 Kühlmittel: EK
 Hinweis: verstärkte Lagerung
 Mittenmaß [mm]: 80

8 068 34 000



Winkel-Wirbelkopf HW 46

Gewicht [kg]: 4.100
 Zusatzbezeichnung: 180° umsetzbar
 Werkzeugantrieb: Zweiflach (~DIN 1809)
 Schaftgröße [mm]: 38.00
 Schafttyp: BMT
 Werkzeugaufnahme: HW 46
 Übersetzung [i]: 1:1
 Drehmoment max [Nm]: 16
 Drehzahl max [1/min]: 8000
 Drehrichtung: gleich
 Kühlmittel: kein
 Mittenmaß [mm]: 65

8 200 02 000

Abdeckplatte

Gewicht [kg]: 0.248
 Schafttyp: -

8 202 00 012

Grundhalter Längsaufnahme FN 12

Gewicht [kg]: 0.860
 Zusatzbezeichnung: 180° umsetzbar
 Schafttyp: BMT
 Masch. Seit. Aufnahme: Zentrierbolzen ø 12
 Werkzeugaufnahme: Schnittstelle FN 12
 Kühlmittel: EK

8 224 04 071



Kombi-Drehstahlhalter Vkt. 20 IK

Zusatzbezeichnung: 180° umsetzbar
 Schafttyp: BMT
 Masch. Seit. Aufnahme: Zentrierbolzen ø 12
 Werkzeugaufnahme: Vkt. 20
 Kühlmittel: IK/EK
 Druck max [bar]: 140
 Hinweis: Keilleiste

Artikel-Nr. Bezeichnung

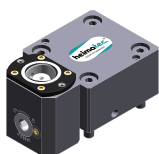
8 229 05 008



Aufnahmehalter C 3 IK

Gewicht [kg]: 1.360
 Zusatzbezeichnung: 180° umsetzbar
 Ausführung: rechts
 Schafttyp: BMT
 Masch. Seit. Aufnahme: Zentrierbolzen ø 12
 Werkzeugaufnahme: heimatec Capto(TM) C 3
 Kühlmittel: IK
 Hinweis: Einsetzbarkeit prüfen; Werkzeuglänge beachten!
 Achsversatz [mm]: 20

8 229 05 011



Aufnahmehalter C 3 IK

Gewicht [kg]: 2.520
 Zusatzbezeichnung: 180° umsetzbar
 Ausführung: rechts
 Schafttyp: BMT
 Masch. Seit. Aufnahme: Zentrierbolzen ø 12
 Werkzeugaufnahme: heimatec Capto(TM) C 3
 Kühlmittel: IK
 Hinweis: Einsetzbarkeit prüfen; Werkzeuglänge beachten!
 Achsversatz [mm]: 54

8 229 34 000

Adapter für Messtaster Blum TC 54-10 T

Gewicht [kg]: 0.530
 Schaftgröße [mm]: 38.00
 Schafttyp: BMT
 Werkzeugaufnahme: Blum TC54-10T

8 240 05 067



Aufnahmehalter C 3 IK

Gewicht [kg]: 3.250
 Zusatzbezeichnung: 180° umsetzbar
 Ausführung: rechts
 Schafttyp: BMT
 Masch. Seit. Aufnahme: Zentrierbolzen ø 12
 Werkzeugaufnahme: heimatec Capto(TM) C 3
 Kühlmittel: IK
 Hinweis: Einsetzbarkeit prüfen; Werkzeuglänge beachten!
 Mittenmaß [mm]: 75

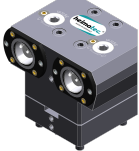
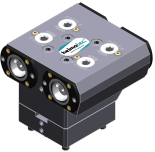

8 240 05 068

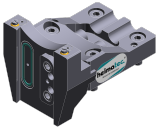



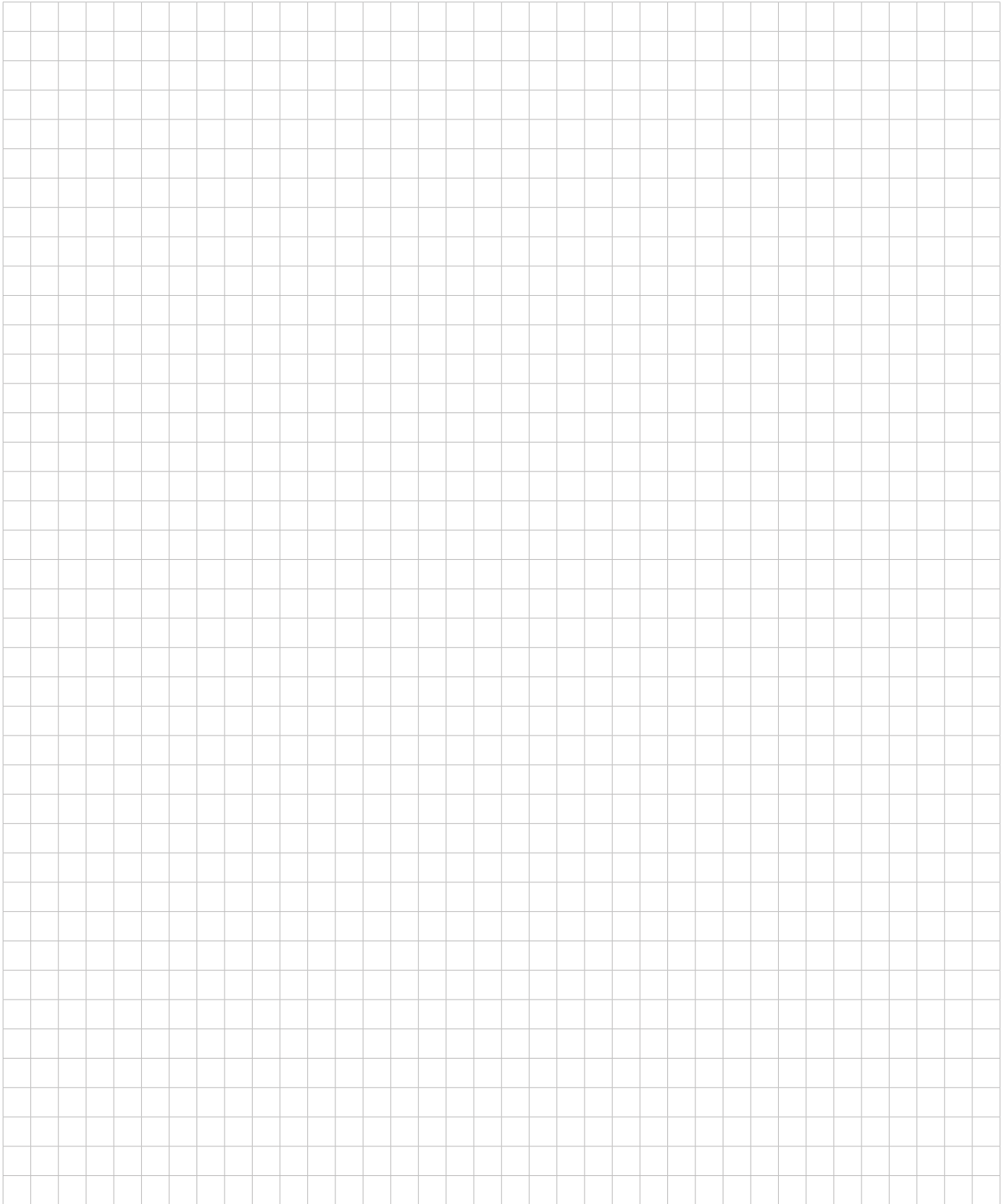
Aufnahmehalter C 3 IK

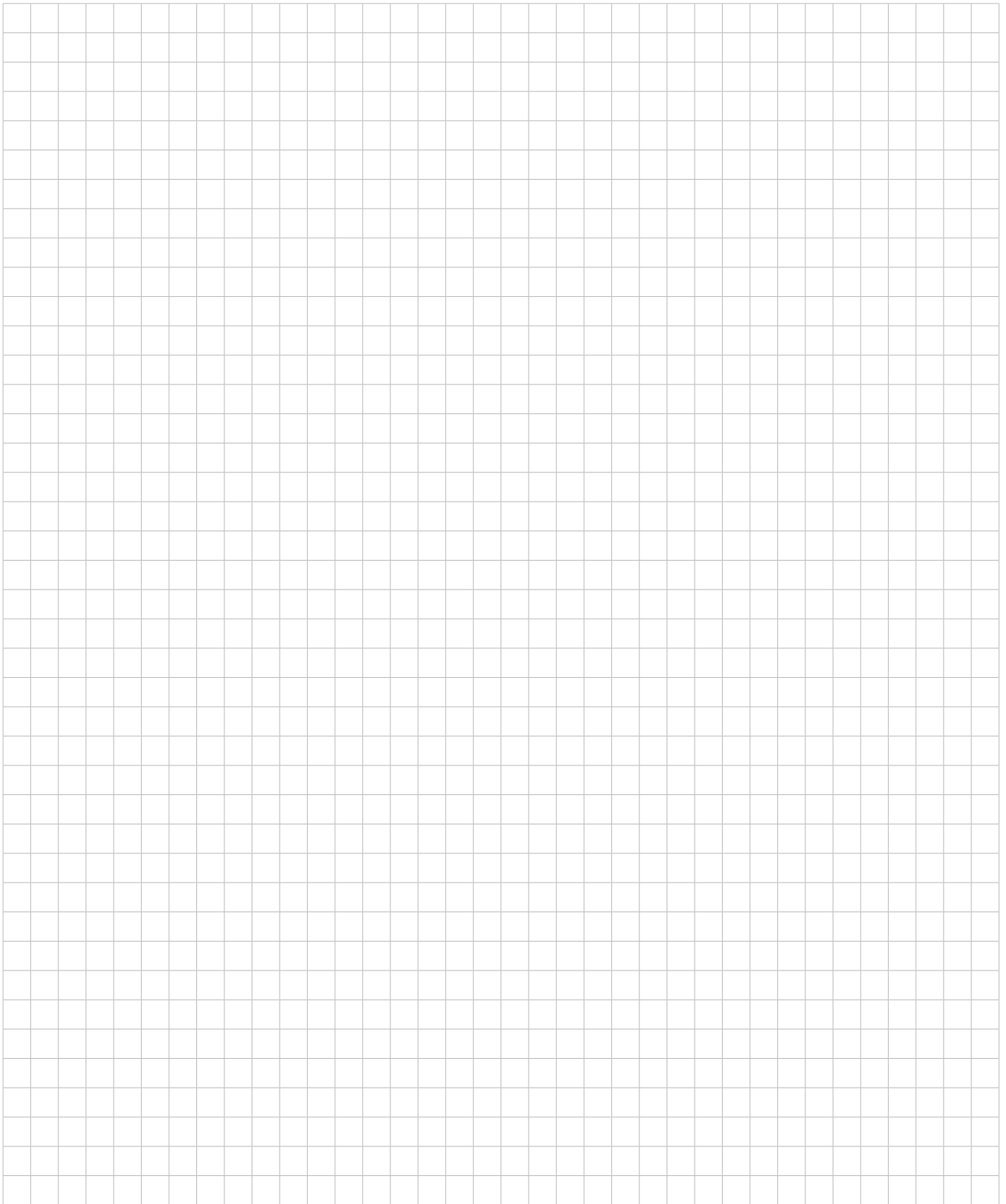
Gewicht [kg]: 2.790
 Zusatzbezeichnung: 180° umsetzbar
 Ausführung: zurückgesetzt; rechts
 Schafttyp: BMT
 Masch. Seit. Aufnahme: Zentrierbolzen ø 12
 Werkzeugaufnahme: heimatec Capto(TM) C 3
 Kühlmittel: IK
 Hinweis: Einsetzbarkeit prüfen; Werkzeuglänge beachten!
 Mittenmaß [mm]: 75

Artikel-Nr.	Bezeichnung	
8 240 08 035	Bohrstangenhalter Ø 32	
	Gewicht [kg]: Zusatzbezeichnung: Schafttyp: Masch. Seit. Aufnahme: Werkzeugaufnahme: Kühlmittel: Mittenmaß [mm]:	2.840 zurückgesetzt, 180° umsetzbar BMT Zentrierbolzen ø 12 Ø 32 IK/EK 60
8 249 05 010	Doppel-Aufnahmehalter C 3 IK	
	Einsatz für: Ausführung: Schafttyp: Masch. Seit. Aufnahme: Werkzeugaufnahme: Kühlmittel: Hinweis: Mittenmaß [mm]:	Haupt- und Gegenspindel rechts BMT Zentrierbolzen ø 12 heimatec Capto(TM) C 3 heimatec Capto(TM) C 3 IK Einsetzbarkeit prüfen; Werkzeuglänge beachten! 75
8 250 05 005	Mehrfach-Aufnahmehalter C 3 IK	
	Einsatz für: Ausführung: Schafttyp: Masch. Seit. Aufnahme: Werkzeugaufnahme: Kühlmittel: Hinweis: Achsversatz [mm]:	Haupt- und Gegenspindel rechts BMT Zentrierbolzen ø 12 heimatec Capto(TM) C 3 heimatec Capto(TM) C 3 IK Einsetzbarkeit prüfen; Werkzeuglänge beachten! 20 20
8 250 05 009	Mehrfach-Aufnahmehalter C 3 IK	
	Einsatz für: Ausführung: Schafttyp: Masch. Seit. Aufnahme: Werkzeugaufnahme: Kühlmittel: Hinweis: Achsversatz [mm]:	Haupt- und Gegenspindel rechts BMT Zentrierbolzen ø 12 heimatec Capto(TM) C 3 heimatec Capto(TM) C 3 IK Einsetzbarkeit prüfen; Werkzeuglänge beachten! 54 54
8 253 07 048	Mehrfach-Bohrstangenhalter Ø 25	
	Gewicht [kg]: Zusatzbezeichnung: Einsatz für: Schafttyp: Masch. Seit. Aufnahme: Werkzeugaufnahme: Kühlmittel: Mittenmaß [mm]:	2.810 zurückgesetzt Haupt- und Gegenspindel BMT Zentrierbolzen ø 12 Ø 25 Ø 25 IK/EK 44/79

Artikel-Nr.	Bezeichnung	
8 259 05 013	Mehrfach-Aufnahmehalter C 3 IK	
	Zusatzbezeichnung: Ausführung: Schafttyp: Masch. Seit. Aufnahme: Werkzeugaufnahme:	180° umsetzbar rechts; Y-versetzt BMT Zentrierbolzen ø 12 heimatec Capto(TM) C 3 heimatec Capto(TM) C 3 IK Einsetzbarkeit prüfen; Werkzeuglänge beachten! 75
	Kühlmittel: Hinweis: Mittenmaß [mm]:	
8 259 05 014	Mehrfach-Aufnahmehalter C 3 IK	
	Zusatzbezeichnung: Ausführung: Schafttyp: Masch. Seit. Aufnahme: Werkzeugaufnahme:	180° umsetzbar rechts; zurückgesetzt; Y-versetzt BMT Zentrierbolzen ø 12 heimatec Capto(TM) C 3 heimatec Capto(TM) C 3 IK Einsetzbarkeit prüfen; Werkzeuglänge beachten! 75
	Kühlmittel: Hinweis: Mittenmaß [mm]:	
8 259 05 015	Mehrfach-Aufnahmehalter C 3 IK	
	Einsatz für: Ausführung: Schafttyp: Masch. Seit. Aufnahme: Werkzeugaufnahme:	Haupt- und Gegenspindel rechts; Y-versetzt BMT Zentrierbolzen ø 12 heimatec Capto(TM) C 3 heimatec Capto(TM) C 3 heimatec Capto(TM) C 3 heimatec Capto(TM) C 3 IK Einsetzbarkeit prüfen; Werkzeuglänge beachten! 75
	Kühlmittel: Hinweis: Mittenmaß [mm]:	
8 259 05 022	Mehrfach-Aufnahmehalter C 3 IK	
	Gewicht [kg]: Einsatz für: Ausführung: Schafttyp: Masch. Seit. Aufnahme: Werkzeugaufnahme:	4.630 Haupt- und Gegenspindel rechts; Y-versetzt BMT Zentrierbolzen ø 12 heimatec Capto(TM) C 3 heimatec Capto(TM) C 3 heimatec Capto(TM) C 3 heimatec Capto(TM) C 3 IK Einsetzbarkeit prüfen; Werkzeuglänge beachten! nicht 54 54
	Kühlmittel: Hinweis: Achsversatz [mm]:	

Artikel-Nr.	Bezeichnung	
8 320 02 011	Abstechhalter höhenverstellbar SH 26 IK	
	Gewicht [kg]:	1.370
	Zusatzbezeichnung:	180° umsetzbar
	Schafttyp:	BMT
	Masch. Seit. Aufnahme:	Zentrierbolzen ø 12
	Werkzeugaufnahme:	Spannschaft SH 26
	Kühlmittel:	IK/EK
	Druck max [bar]:	70
8 320 02 016	Abstechhalter höhenverstellbar SH 26 IK	
	Gewicht [kg]:	1.450
	Zusatzbezeichnung:	180° umsetzbar
	Schafttyp:	BMT
	Masch. Seit. Aufnahme:	Zentrierbolzen ø 12
	Werkzeugaufnahme:	Spannschaft SH 26
	Kühlmittel:	IK/EK
	Druck max [bar]:	70
	Hinweis:	Spannschaft innenliegend
8 320 03 019	Abstechhalter höhenverstellbar SH 32 IK	
	Gewicht [kg]:	1.720
	Ausführung:	Sonder
	Schafttyp:	BMT
	Masch. Seit. Aufnahme:	Zentrierbolzen ø 12
	Werkzeugaufnahme:	Spannschaft SH 32
	Kühlmittel:	IK/EK
	Druck max [bar]:	70
	Hinweis:	mit zurückgesetzter Schwertaufnahme
8 320 03 021	Abstechhalter höhenverstellbar SH 32 IK	
	Gewicht [kg]:	1.470
	Schafttyp:	BMT
	Masch. Seit. Aufnahme:	Zentrierbolzen ø 12
	Werkzeugaufnahme:	Spannschaft SH 32
	Kühlmittel:	IK/EK
	Druck max [bar]:	70
8 320 03 026	Abstechhalter höhenverstellbar SH 32 IK	
	Gewicht [kg]:	1.620
	Zusatzbezeichnung:	180° umsetzbar
	Schafttyp:	BMT
	Masch. Seit. Aufnahme:	Zentrierbolzen ø 12
	Werkzeugaufnahme:	Spannschaft SH 32
	Kühlmittel:	IK/EK
	Druck max [bar]:	70
	Hinweis:	Spannschaft innenliegend
8 320 09 002	Abstechhalter höhenverstellbar 845 IK	
	Gewicht [kg]:	1.380
	Zusatzbezeichnung:	180° umsetzbar
	Schafttyp:	BMT
	Masch. Seit. Aufnahme:	Zentrierbolzen ø 12
	Werkzeugaufnahme:	 System 845
	Kühlmittel:	IK
	Druck max [bar]:	70





heimatec.u-tec®

heimatec.de

Produkte / Werkzeugwechselsysteme /
Wechselsystem u-tec®



Ausführungen siehe Katalog



heimatec.easy-quick

heimatec.de

Produkte / Werkzeugwechselsysteme /
Schnellwechselsystem easy-quick HT



Ausführungen siehe Katalog



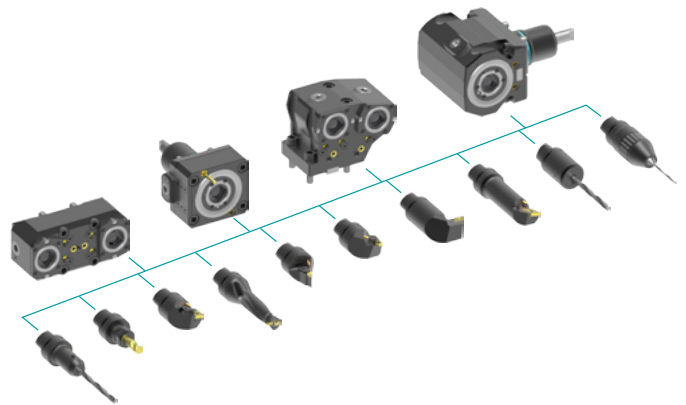
heimatec.Capto™

heimatec.de

Produkte / Werkzeugwechselsysteme /
Schnellwechselsystem heimatec.Capto™



Ausführungen siehe Katalog



heimatec.accessories

heimatec.de

Produkte / Zubehör



Ausführungen siehe Katalog





● heimatec-Niederlassungen

○ unsere weltweiten Vertretungen

heimatec[®]

heimatec GmbH
Präzisionswerkzeuge
Carl-Benz-Str. 4
77871 Renchen
Deutschland

T +49 7843 9466 0
www.heimatec.de
info@heimatec.de

Die Kontaktdaten unserer weltweiten Handelspartner finden Sie auf unserer Internetseite:
<https://heimatec.com/handelspartner>