

HAAS
TL-25



Hightech von heimatec - Werkzeuge und Systeme für die produktive Dreh- und Fräsbearbeitung

heimatec gehört zu den internationalen Technologie- und Qualitätsführern von Präzisionswerkzeugen und ist auf die Entwicklung und Herstellung von hochpräzisen festen und angetriebenen Werkzeugen für alle CNC-Drehmaschinen, CNC-Dreh-Fräszentren und CNC-Bearbeitungszentren spezialisiert.

Die Produktpalette* reicht von statischen BMT- und VDI-Werkzeughaltern über angetriebene Werkzeuge bis hin zu hochkomplexen kundenbezogenen Individuallösungen. heimatec, mit Hauptsitz in Renchen, besitzt eine Tochtergesellschaft in Asien und Indien sowie zahlreiche Repräsentanzen und Handelspartner über den ganzen Globus verteilt.

*UNSERE PRODUKTE

Feste Werkzeughalter

Angetriebene Werkzeugeinheiten

Präzisionswerkzeuge

Werkzeuge für Dreh- und Bearbeitungszentren

Werkzeuge für Langdrehautomaten

Werkzeugwechsel- und Schnellwechselsysteme

Werkzeugsysteme für die Verzahnungsherstellung

Digitales Werkzeugmanagement

Das Katalog-Werk einschließlich aller seiner Teile ist urheberrechtlich geschützt. Jede Verwertung außerhalb der engen Grenzen des Urheberrechtsgesetzes ist ohne Zustimmung der Rechteinhaber unzulässig und strafbar. Das gilt insbesondere für Vervielfältigungen, Übersetzungen, Mikroverfilmungen und die Einspeicherung und Verarbeitung in elektronischen Systemen.

heimatec GmbH behält sich Änderungen technischer Art jederzeit ohne Vorankündigung vor. Dies gilt insbesondere bei Anpassungen an neue oder geänderte internationale Normen oder bei Weiterentwicklungen unserer Produkte oder Herstellungsprozesse.

Die aktuelle Version unserer Allgemeinen Geschäftsbedingungen (AGB) finden Sie auf unserer Webseite.

Artikel-Nr. Bezeichnung

8 010 45 107	Axial-Bohr- und Fräskopf ER 25	
	Gewicht [kg]:	3.500
	Werkzeugantrieb:	Kupplung
	Schaftgröße [mm]:	40.00
	Schafttyp:	VDI
	Werkzeugaufnahme:	ER 25
	Übersetzung [i]:	1:1
	Drehmoment max [Nm]:	50
	Drehzahl max [1/min]:	6000
	Drehrichtung:	gleich
	Kühlmittel:	EK
	Hinweis:	rundes Gehäuse Ø 84
8 010 45 116	Axial-Bohr- und Fräskopf ER 25 IK	
	Gewicht [kg]:	3.710
	Werkzeugantrieb:	Kupplung
	Schaftgröße [mm]:	40.00
	Schafttyp:	VDI
	Werkzeugaufnahme:	ER 25
	Übersetzung [i]:	1:1
	Drehmoment max [Nm]:	50
	Drehzahl max [1/min]:	6000
	Drehrichtung:	gleich
	Kühlmittel:	IK/EK
	Druck max [bar]:	25
	Hinweis:	rundes Gehäuse ø 84
8 010 45 167	Axial-Bohr- und Fräskopf Weldon 16	
	Gewicht [kg]:	3.440
	Werkzeugantrieb:	Kupplung
	Schaftgröße [mm]:	40.00
	Schafttyp:	VDI
	Werkzeugaufnahme:	Weldon (DIN 1835 B) 16
	Übersetzung [i]:	1:1
	Drehmoment max [Nm]:	50
	Drehzahl max [1/min]:	6000
	Drehrichtung:	gleich
	Kühlmittel:	EK
	Hinweis:	rundes Gehäuse ø 84
8 010 46 177	Axial-Bohr- und Fräskopf ER 32 AX UT IK	
	Gewicht [kg]:	3.710
	Werkzeugantrieb:	Kupplung
	Schaftgröße [mm]:	40.00
	Schafttyp:	VDI
	Werkzeugaufnahme:	ER 32 A - u-tec
	Übersetzung [i]:	1:1
	Drehmoment max [Nm]:	50
	Drehzahl max [1/min]:	6000
	Drehrichtung:	gleich
	Kühlmittel:	IK/EK
	Druck max [bar]:	25
	Hinweis:	rundes Gehäuse Ø 84



Artikel-Nr. Bezeichnung

8 010 46 188

Axial-Bohr- und Fräskopf ER 32 AX UT



Gewicht [kg]: 3.440
 Werkzeugantrieb: Kupplung
 Schaftgröße [mm]: 40.00
 Schafttyp: VDI
 Werkzeugaufnahme: ER 32 A - u-tec
 Übersetzung [i]: 1:1
 Drehmoment max [Nm]: 50
 Drehzahl max [1/min]: 6000
 Drehrichtung: gleich
 Kühlmittel: EK
 Hinweis: rundes Gehäuse ø 84

8 010 46 207

Axial-Bohr- und Fräskopf ER 32

Gewicht [kg]: 3.560
 Werkzeugantrieb: Kupplung
 Schaftgröße [mm]: 40.00
 Schafttyp: VDI
 Werkzeugaufnahme: ER 32
 Übersetzung [i]: 1:1
 Drehmoment max [Nm]: 50
 Drehzahl max [1/min]: 6000
 Drehrichtung: gleich
 Kühlmittel: EK
 Hinweis: rundes Gehäuse ø 84

8 010 46 215

Axial-Bohr- und Fräskopf ER 32 AX UT IK



Werkzeugantrieb: Kupplung
 Schaftgröße [mm]: 40.00
 Schafttyp: VDI
 Werkzeugaufnahme: ER 32 A - u-tec
 Übersetzung [i]: 1:1
 Drehmoment max [Nm]: 50
 Drehzahl max [1/min]: 6000
 Drehrichtung: gleich
 Kühlmittel: IK/EK
 Druck max [bar]: 100
 Hinweis: rundes Gehäuse ø 84; Trockenlauf möglich

8 010 46 274

Axial-Bohr- und Fräskopf ER 32 IK

Gewicht [kg]: 3.690
 Werkzeugantrieb: Kupplung
 Schaftgröße [mm]: 40.00
 Schafttyp: VDI
 Werkzeugaufnahme: ER 32
 Übersetzung [i]: 1:1
 Drehmoment max [Nm]: 50
 Drehzahl max [1/min]: 6000
 Drehrichtung: gleich
 Kühlmittel: IK/EK
 Druck max [bar]: 25
 Hinweis: rundes Gehäuse ø 84

Artikel-Nr.	Bezeichnung	
8 010 47 090	Axial-Bohr- und Fräskopf HT 5	
	Gewicht [kg]:	3.280
	Werkzeugantrieb:	Kupplung
	Schaftgröße [mm]:	40.00
	Schafttyp:	VDI
	Werkzeugaufnahme:	HT 5
	Übersetzung [i]:	1:1
	Drehmoment max [Nm]:	50
	Drehzahl max [1/min]:	6000
	Drehrichtung:	gleich
	Kühlmittel:	EK
	Hinweis:	rundes Gehäuse Ø 84
8 010 47 091	Axial-Bohr- und Fräskopf HT 5 IK	
	Gewicht [kg]:	3.700
	Werkzeugantrieb:	Kupplung
	Schaftgröße [mm]:	40.00
	Schafttyp:	VDI
	Werkzeugaufnahme:	HT 5
	Übersetzung [i]:	1:1
	Drehmoment max [Nm]:	50
	Drehzahl max [1/min]:	6000
	Drehrichtung:	gleich
	Kühlmittel:	IK/EK
	Druck max [bar]:	25
	Hinweis:	rundes Gehäuse Ø 84
8 010 47 116	Axial-Bohr- und Fräskopf ER 40	
	Gewicht [kg]:	3.700
	Werkzeugantrieb:	Kupplung
	Schaftgröße [mm]:	40.00
	Schafttyp:	VDI
	Werkzeugaufnahme:	ER 40
	Übersetzung [i]:	1:1
	Drehmoment max [Nm]:	50
	Drehzahl max [1/min]:	6000
	Drehrichtung:	gleich
	Kühlmittel:	EK
	Hinweis:	verstärkte Lagerung, rundes Gehäuse ø84
8 013 44 007	Axial-Bohr- und Fräskopf ER 16 AX UT	
	Gewicht [kg]:	3.050
	Werkzeugantrieb:	Kupplung
	Schaftgröße [mm]:	40.00
	Schafttyp:	VDI
	Werkzeugaufnahme:	ER 16 A - u-tec
	Übersetzung [i]:	1:4
	Drehmoment max [Nm]:	5
	Drehzahl max [1/min]:	24000
	Drehrichtung:	gleich
	Kühlmittel:	EK

Artikel-Nr.	Bezeichnung	
8 019 45 078	Axial-Bohr- und Fräskopf ER 25	
	Gewicht [kg]:	8.060
	Zusatzbezeichnung:	achsversetzt
	Einsatz für:	Hauptspindel
	Ausführung:	links
	Werkzeugantrieb:	Kupplung
	Schaftgröße [mm]:	40.00
	Schafttyp:	VDI
	Werkzeugaufnahme:	ER 25
	Übersetzung [i]:	1:1
	Drehmoment max [Nm]:	50
	Drehzahl max [1/min]:	6000
	Drehrichtung:	gleich
	Kühlmittel:	EK
	Achsversatz [mm]:	95
8 019 45 123	Axial-Bohr- und Fräskopf ER 25 AX UT	
	Gewicht [kg]:	7.220
	Zusatzbezeichnung:	achsversetzt
	Ausführung:	links
	Werkzeugantrieb:	Kupplung
	Schaftgröße [mm]:	40.00
	Schafttyp:	VDI
	Werkzeugaufnahme:	ER 25 A - u-tec
	Übersetzung [i]:	1:3
	Drehmoment max [Nm]:	16
	Drehzahl max [1/min]:	15000
	Drehrichtung:	ungleich
	Kühlmittel:	EK
	Hinweis:	verstärkte Lagerung
	Achsversatz [mm]:	50
8 019 45 155	Axial-Bohr- und Fräskopf ER 25 AX UT IK	
	Gewicht [kg]:	7.300
	Zusatzbezeichnung:	achsversetzt
	Ausführung:	links
	Werkzeugantrieb:	Kupplung
	Schaftgröße [mm]:	40.00
	Schafttyp:	VDI
	Werkzeugaufnahme:	ER 25 A - u-tec
	Übersetzung [i]:	1:3
	Drehmoment max [Nm]:	16
	Drehzahl max [1/min]:	15000
	Drehrichtung:	ungleich
	Kühlmittel:	IK/EK
	Druck max [bar]:	140
	Hinweis:	verstärkte Lagerung
	Achsversatz [mm]:	50
8 019 46 082	Axial-Bohr- und Fräskopf ER 32	
	Gewicht [kg]:	8.640
	Zusatzbezeichnung:	achsversetzt
	Ausführung:	doppelspindlig
	Werkzeugantrieb:	Kupplung
	Schaftgröße [mm]:	40.00
	Schafttyp:	VDI
	Werkzeugaufnahme:	ER 32
	Übersetzung [i]:	1:1

Artikel-Nr. Bezeichnung

Drehmoment max [Nm]: 50
 Drehzahl max [1/min]: 4000
 Drehrichtung: gleich/ungleich
 Kühlmittel: EK
 Achsversatz [mm]: 95

8 019 46 095 Axial-Bohr- und Fräskopf ER 32 AX UT

Gewicht [kg]: 7.210
 Zusatzbezeichnung: achsversetzt
 Ausführung: links
 Werkzeugantrieb: Kupplung
 Schaftgröße [mm]: 40.00
 Schafttyp: VDI
 Werkzeugaufnahme: ER 32 A - u-tec
 Übersetzung [i]: 1:2
 Drehmoment max [Nm]: 25
 Drehzahl max [1/min]: 12000
 Drehrichtung: ungleich
 Kühlmittel: EK
 Hinweis: verstärkte Lagerung
 Achsversatz [mm]: 50

8 019 46 163 Axial-Bohr- und Fräskopf ER 32 AX UT IK

Gewicht [kg]: 7.280
 Zusatzbezeichnung: achsversetzt
 Ausführung: links
 Werkzeugantrieb: Kupplung
 Schaftgröße [mm]: 40.00
 Schafttyp: VDI
 Werkzeugaufnahme: ER 32 A - u-tec
 Übersetzung [i]: 1:2
 Drehmoment max [Nm]: 25
 Drehzahl max [1/min]: 12000
 Drehrichtung: ungleich
 Kühlmittel: IK/EK
 Druck max [bar]: 140
 Hinweis: verstärkte Lagerung
 Achsversatz [mm]: 50

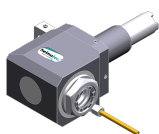
8 019 46 220 Axial-Bohr- und Fräskopf ER 32 AX UT

Gewicht [kg]: 8.000
 Zusatzbezeichnung: achsversetzt
 Ausführung: links
 Werkzeugantrieb: Kupplung
 Schaftgröße [mm]: 40.00
 Schafttyp: VDI
 Werkzeugaufnahme: ER 32 A - u-tec
 Übersetzung [i]: 1:1
 Drehmoment max [Nm]: 50
 Drehzahl max [1/min]: 6000
 Drehrichtung: ungleich
 Kühlmittel: EK
 Hinweis: verstärkte Lagerung
 Achsversatz [mm]: 50

Artikel-Nr.	Bezeichnung	
8 019 47 045	Axial-Bohr- und Fräskopf ER 40	
	Zusatzbezeichnung:	achsversetzt
	Einsatz für:	Hauptspindel
	Ausführung:	links
	Werkzeugantrieb:	Kupplung
	Schaftgröße [mm]:	40.00
	Schafttyp:	VDI
	Werkzeugaufnahme:	ER 40
	Übersetzung [i]:	2:1
	Drehmoment max [Nm]:	80
	Drehzahl max [1/min]:	3000
	Drehrichtung:	ungleich
	Kühlmittel:	EK
	Hinweis:	verstärkte Lagerung
Achsversatz [mm]:	50	
8 019 47 046	Axial-Bohr- und Fräskopf ER 40 IK	
	Gewicht [kg]:	7.600
	Zusatzbezeichnung:	achsversetzt
	Ausführung:	links
	Werkzeugantrieb:	Kupplung
	Schaftgröße [mm]:	40.00
	Schafttyp:	VDI
	Werkzeugaufnahme:	ER 40
	Übersetzung [i]:	2:1
	Drehmoment max [Nm]:	80
	Drehzahl max [1/min]:	3000
	Drehrichtung:	ungleich
	Kühlmittel:	IK/EK
	Druck max [bar]:	140
Hinweis:	verstärkte Lagerung	
Achsversatz [mm]:	50	
8 030 44 077	Winkel-Bohr- und Fräskopf ER 16 AX UT	
	Gewicht [kg]:	6.670
	Ausführung:	links
	Werkzeugantrieb:	Kupplung
	Schaftgröße [mm]:	40.00
	Schafttyp:	VDI
	Werkzeugaufnahme:	ER 16 A - u-tec
	Übersetzung [i]:	1:4
	Drehmoment max [Nm]:	5
	Drehzahl max [1/min]:	24000
	Drehrichtung:	ungleich
	Kühlmittel:	EK
	Mittenmaß [mm]:	69
	8 030 45 180	Winkel-Bohr- und Fräskopf ER 25
Gewicht [kg]:		5.510
Ausführung:		links
Werkzeugantrieb:		Kupplung
Schaftgröße [mm]:		40.00
Schafttyp:		VDI
Werkzeugaufnahme:		ER 25
Übersetzung [i]:		1:1
Drehmoment max [Nm]:		50
Drehzahl max [1/min]:		6000
Drehrichtung:		ungleich

Artikel-Nr. Bezeichnung

	Kühlmittel:	EK
	Mittenmaß [mm]:	69
8 030 46 155	Winkel-Bohr- und Fräskopf ER 32 IK	
	Gewicht [kg]:	6.160
	Ausführung:	links
	Werkzeugantrieb:	Kupplung
	Schaftgröße [mm]:	40.00
	Schafttyp:	VDI
	Werkzeugaufnahme:	ER 32
	Übersetzung [i]:	1:1
	Drehmoment max [Nm]:	50
	Drehzahl max [1/min]:	6000
	Drehrichtung:	ungleich
	Kühlmittel:	IK/EK
	Druck max [bar]:	140
	Mittenmaß [mm]:	69
8 030 46 173	Winkel-Bohr- und Fräskopf ER 32	
	Gewicht [kg]:	5.650
	Ausführung:	links
	Werkzeugantrieb:	Kupplung
	Schaftgröße [mm]:	40.00
	Schafttyp:	VDI
	Werkzeugaufnahme:	ER 32
	Übersetzung [i]:	1:1
	Drehmoment max [Nm]:	50
	Drehzahl max [1/min]:	6000
	Drehrichtung:	ungleich
	Kühlmittel:	EK
	Mittenmaß [mm]:	69
8 030 46 194	Winkel-Bohr- und Fräskopf ER 32	
	Gewicht [kg]:	6.750
	Ausführung:	links
	Werkzeugantrieb:	Kupplung
	Schaftgröße [mm]:	40.00
	Schafttyp:	VDI
	Werkzeugaufnahme:	ER 32
	Übersetzung [i]:	1:2
	Drehmoment max [Nm]:	16
	Drehzahl max [1/min]:	12000
	Drehrichtung:	ungleich
	Kühlmittel:	EK
	Hinweis:	verstärkte Lagerung
	Mittenmaß [mm]:	69
8 030 46 321	Winkel-Bohr- und Fräskopf ER 32 AX UT	
	Gewicht [kg]:	5.430
	Ausführung:	links
	Werkzeugantrieb:	Kupplung
	Schaftgröße [mm]:	40.00
	Schafttyp:	VDI
	Werkzeugaufnahme:	ER 32 A - u-tec
	Übersetzung [i]:	1:1
	Drehmoment max [Nm]:	50
	Drehzahl max [1/min]:	6000



Artikel-Nr.	Bezeichnung
-------------	-------------

Drehrichtung:	ungleich
Kühlmittel:	EK
Mittenmaß [mm]:	69

8 030 46 330



Winkel-Bohr- und Fräskopf ER 32 AX UT IK

Gewicht [kg]:	5.940
Ausführung:	links
Werkzeugantrieb:	Kupplung
Schaftgröße [mm]:	40.00
Schafttyp:	VDI
Werkzeugaufnahme:	ER 32 A - u-tec
Übersetzung [i]:	1:1
Drehmoment max [Nm]:	50
Drehzahl max [1/min]:	6000
Drehrichtung:	ungleich
Kühlmittel:	IK/EK
Druck max [bar]:	140
Mittenmaß [mm]:	69

8 030 46 396

Winkel-Bohr- und Fräskopf ER 32 AX UT

Gewicht [kg]:	5.380
Ausführung:	links
Werkzeugantrieb:	Kupplung
Schaftgröße [mm]:	40.00
Schafttyp:	VDI
Werkzeugaufnahme:	ER 32 A - u-tec
Übersetzung [i]:	2:1
Drehmoment max [Nm]:	63
Drehzahl max [1/min]:	3000
Drehrichtung:	ungleich
Kühlmittel:	EK
Mittenmaß [mm]:	69

8 030 46 397

Winkel-Bohr- und Fräskopf ER 32 AX UT

Gewicht [kg]:	6.740
Ausführung:	links
Werkzeugantrieb:	Kupplung
Schaftgröße [mm]:	40.00
Schafttyp:	VDI
Werkzeugaufnahme:	ER 32 A - u-tec
Übersetzung [i]:	1:2
Drehmoment max [Nm]:	16
Drehzahl max [1/min]:	12000
Drehrichtung:	ungleich
Kühlmittel:	EK
Hinweis:	verstärkte Lagerung
Mittenmaß [mm]:	69

8 030 46 412

Winkel-Bohr- und Fräskopf ER 32 AX UT IK

Gewicht [kg]:	7.120
Ausführung:	links
Werkzeugantrieb:	Kupplung
Schaftgröße [mm]:	40.00
Schafttyp:	VDI
Werkzeugaufnahme:	ER 32 A - u-tec
Übersetzung [i]:	1:2
Drehmoment max [Nm]:	16


Artikel-Nr.	Bezeichnung	
	Drehzahl max [1/min]:	12000
	Drehrichtung:	ungleich
	Kühlmittel:	IK/EK
	Druck max [bar]:	140
	Hinweis:	verstärkte Lagerung
	Mittenmaß [mm]:	69
8 030 47 069	Winkel-Bohr- und Fräskopf HT 5	
	Gewicht [kg]:	5.510
	Ausführung:	links
	Werkzeugantrieb:	Kupplung
	Schaftgröße [mm]:	40.00
	Schafttyp:	VDI
	Werkzeugaufnahme:	HT 5
	Übersetzung [i]:	1:1
	Drehmoment max [Nm]:	50
	Drehzahl max [1/min]:	6000
	Drehrichtung:	ungleich
	Kühlmittel:	EK
	Mittenmaß [mm]:	69
8 030 47 083	Winkel-Bohr- und Fräskopf HT 5 IK	
	Gewicht [kg]:	6.110
	Ausführung:	links
	Werkzeugantrieb:	Kupplung
	Schaftgröße [mm]:	40.00
	Schafttyp:	VDI
	Werkzeugaufnahme:	HT 5
	Übersetzung [i]:	1:1
	Drehmoment max [Nm]:	50
	Drehzahl max [1/min]:	6000
	Drehrichtung:	ungleich
	Kühlmittel:	IK/EK
	Druck max [bar]:	140
	Mittenmaß [mm]:	69
8 030 47 133	Winkel-Bohr- und Fräskopf Weldon 25	
	Gewicht [kg]:	7.000
	Ausführung:	links
	Werkzeugantrieb:	Kupplung
	Schaftgröße [mm]:	40.00
	Schafttyp:	VDI
	Werkzeugaufnahme:	Weldon (DIN 1835 B) 25
	Übersetzung [i]:	2:1
	Drehmoment max [Nm]:	63
	Drehzahl max [1/min]:	3000
	Drehrichtung:	ungleich
	Kühlmittel:	EK
	Hinweis:	Kombilagerung
	Mittenmaß [mm]:	69
8 030 47 154	Winkel-Bohr- und Fräskopf ER 40 AX UT	
	Gewicht [kg]:	6.360
	Ausführung:	links
	Werkzeugantrieb:	Kupplung
	Schaftgröße [mm]:	40.00
	Schafttyp:	VDI
	Werkzeugaufnahme:	ER 40 A - u-tec

Artikel-Nr.	Bezeichnung	
	Übersetzung [i]:	1:1
	Drehmoment max [Nm]:	50
	Drehzahl max [1/min]:	6000
	Drehrichtung:	ungleich
	Kühlmittel:	EK
	Hinweis:	verstärkte Lagerung
	Mittenmaß [mm]:	69
8 030 47 159	Winkel-Bohr- und Fräskopf ER 40 AX UT IK	
	Ausführung:	links
	Werkzeugantrieb:	Kupplung
	Schaftgröße [mm]:	40.00
	Schafttyp:	VDI
	Werkzeugaufnahme:	ER 40 A - u-tec
	Übersetzung [i]:	1:1
	Drehmoment max [Nm]:	50
	Drehzahl max [1/min]:	6000
	Drehrichtung:	ungleich
	Kühlmittel:	IK/EK
	Druck max [bar]:	140
	Hinweis:	verstärkte Lagerung
	Mittenmaß [mm]:	69
8 031 45 036	Winkel-Fräskopf Kombidorn 22	
	Gewicht [kg]:	5.710
	Ausführung:	links
	Werkzeugantrieb:	Kupplung
	Schaftgröße [mm]:	40.00
	Schafttyp:	VDI
	Werkzeugaufnahme:	Kombidorn 22
	Übersetzung [i]:	1:1
	Drehmoment max [Nm]:	50
	Drehzahl max [1/min]:	6000
	Drehrichtung:	ungleich
	Kühlmittel:	EK
	Mittenmaß [mm]:	69
8 031 45 047	Winkel-Fräskopf Kombidorn 22	
	Gewicht [kg]:	6.300
	Ausführung:	links
	Werkzeugantrieb:	Kupplung
	Schaftgröße [mm]:	40.00
	Schafttyp:	VDI
	Werkzeugaufnahme:	Kombidorn 22
	Übersetzung [i]:	2:1
	Drehmoment max [Nm]:	63
	Drehzahl max [1/min]:	3000
	Drehrichtung:	ungleich
	Kühlmittel:	EK
	Hinweis:	Kombilagerung
	Mittenmaß [mm]:	69

Artikel-Nr.	Bezeichnung	
8 033 46 064	Winkel-Bohr- und Fräskopf ER 32	
	Gewicht [kg]:	7.780
	Zusatzbezeichnung:	zurückgesetzt
	Ausführung:	links
	Werkzeugantrieb:	Kupplung
	Schaftgröße [mm]:	40.00
	Schafttyp:	VDI
	Werkzeugaufnahme:	ER 32
	Übersetzung [i]:	1:1
	Drehmoment max [Nm]:	50
	Drehzahl max [1/min]:	6000
	Drehrichtung:	gleich
	Kühlmittel:	EK
	Mittenmaß [mm]:	100
8 033 46 123	Winkel-Bohr- und Fräskopf ER 32 AX UT	
	Gewicht [kg]:	7.640
	Zusatzbezeichnung:	zurückgesetzt
	Ausführung:	links
	Werkzeugantrieb:	Kupplung
	Schaftgröße [mm]:	40.00
	Schafttyp:	VDI
	Werkzeugaufnahme:	ER 32 A - u-tec
	Übersetzung [i]:	1:1
	Drehmoment max [Nm]:	50
	Drehzahl max [1/min]:	6000
	Drehrichtung:	gleich
	Kühlmittel:	EK
	Mittenmaß [mm]:	100
8 033 47 036	Winkel-Bohr- und Fräskopf HT 5	
	Gewicht [kg]:	7.800
	Zusatzbezeichnung:	zurückgesetzt
	Ausführung:	links
	Werkzeugantrieb:	Kupplung
	Schaftgröße [mm]:	40.00
	Schafttyp:	VDI
	Werkzeugaufnahme:	HT 5
	Übersetzung [i]:	1:1
	Drehmoment max [Nm]:	50
	Drehzahl max [1/min]:	6000
	Drehrichtung:	gleich
	Kühlmittel:	EK
	Mittenmaß [mm]:	100
8 033 47 037	Winkel-Bohr- und Fräskopf HT 5 IK	
	Zusatzbezeichnung:	zurückgesetzt
	Ausführung:	links
	Werkzeugantrieb:	Kupplung
	Schaftgröße [mm]:	40.00
	Schafttyp:	VDI
	Werkzeugaufnahme:	HT 5
	Übersetzung [i]:	1:1
	Drehmoment max [Nm]:	50
	Drehzahl max [1/min]:	6000
	Drehrichtung:	gleich
	Kühlmittel:	IK/EK
	Druck max [bar]:	25

Artikel-Nr.	Bezeichnung	
	Mittenmaß [mm]:	100
8 034 46 010	Winkel-Fräskopf Kombidorn 27 IK	
	Gewicht [kg]:	10.190
	Zusatzbezeichnung:	zurückgesetzt
	Ausführung:	links
	Werkzeugantrieb:	Kupplung
	Schaftgröße [mm]:	40.00
	Schafttyp:	VDI
	Werkzeugaufnahme:	Kombidorn 27
	Übersetzung [i]:	3:1
	Drehmoment max [Nm]:	80
	Drehzahl max [1/min]:	2000
	Drehrichtung:	gleich
	Kühlmittel:	IK/EK
	Druck max [bar]:	140
	Hinweis:	Mit gefederter Spindel; Kombilagerung
	Mittenmaß [mm]:	100
8 040 44 082	Schwenkkopf ± 90° verstb ER 16 AX UT	
	Ausführung:	links
	Werkzeugantrieb:	Kupplung
	Schaftgröße [mm]:	40.00
	Schafttyp:	VDI
	Werkzeugaufnahme:	ER 16 A - u-tec
	Übersetzung [i]:	1:1
	Drehmoment max [Nm]:	25
	Drehzahl max [1/min]:	6000
	Drehrichtung:	ungleich
	Kühlmittel:	EK
	Mittenmaß [mm]:	87
8 040 44 084	Schwenkkopf ± 90° verstb ER 16 AX UT IK	
	Ausführung:	links
	Werkzeugantrieb:	Kupplung
	Schaftgröße [mm]:	40.00
	Schafttyp:	VDI
	Werkzeugaufnahme:	ER 16 A - u-tec
	Übersetzung [i]:	1:1
	Drehmoment max [Nm]:	25
	Drehzahl max [1/min]:	6000
	Drehrichtung:	ungleich
	Kühlmittel:	IK/EK
	Druck max [bar]:	140
	Mittenmaß [mm]:	87
8 040 44 086	Schwenkkopf ± 90° verstb ER 16 AX UT	
	Gewicht [kg]:	5.260
	Ausführung:	links
	Werkzeugantrieb:	Kupplung
	Schaftgröße [mm]:	40.00
	Schafttyp:	VDI
	Werkzeugaufnahme:	ER 16 A - u-tec
	Übersetzung [i]:	1:2
	Drehmoment max [Nm]:	12
	Drehzahl max [1/min]:	12000
	Drehrichtung:	ungleich
	Kühlmittel:	EK



Artikel-Nr. Bezeichnung

	Mittenmaß [mm]:	87
8 040 44 088	Schwenkkopf ± 90° verstb ER 16 AX UT IK	
	Ausführung:	links
	Werkzeugantrieb:	Kupplung
	Schaftgröße [mm]:	40.00
	Schafttyp:	VDI
	Werkzeugaufnahme:	ER 16 A - u-tec
	Übersetzung [i]:	1:2
	Drehmoment max [Nm]:	12
	Drehzahl max [1/min]:	12000
	Drehrichtung:	ungleich
	Kühlmittel:	IK/EK
	Druck max [bar]:	140
	Mittenmaß [mm]:	87
8 040 45 040	Schwenkkopf ± 90° verstb ER 25 AX UT	
	Gewicht [kg]:	5.490
	Ausführung:	links
	Werkzeugantrieb:	Kupplung
	Schaftgröße [mm]:	40.00
	Schafttyp:	VDI
	Werkzeugaufnahme:	ER 25 A - u-tec
	Übersetzung [i]:	1:1
	Drehmoment max [Nm]:	25
	Drehzahl max [1/min]:	6000
	Drehrichtung:	ungleich
	Kühlmittel:	EK
	Mittenmaß [mm]:	87
8 040 45 052	Schwenkkopf ± 90° verstb ER 25 AX UT	
	Gewicht [kg]:	5.540
	Ausführung:	links; 1x15° absteckbar
	Werkzeugantrieb:	Kupplung
	Schaftgröße [mm]:	40.00
	Schafttyp:	VDI
	Werkzeugaufnahme:	ER 25 A - u-tec
	Übersetzung [i]:	1:1
	Drehmoment max [Nm]:	25
	Drehzahl max [1/min]:	6000
	Drehrichtung:	ungleich
	Kühlmittel:	EK
	Mittenmaß [mm]:	87
8 040 45 075	Schwenkkopf ± 90° verstb ER 25 AX UT IK	
	Gewicht [kg]:	5.500
	Ausführung:	links
	Werkzeugantrieb:	Kupplung
	Schaftgröße [mm]:	40.00
	Schafttyp:	VDI
	Werkzeugaufnahme:	ER 25 A - u-tec
	Übersetzung [i]:	1:1
	Drehmoment max [Nm]:	25
	Drehzahl max [1/min]:	6000
	Drehrichtung:	ungleich
	Kühlmittel:	IK/EK
	Druck max [bar]:	140

Artikel-Nr.	Bezeichnung	
	Mittenmaß [mm]:	87
8 202 43 000	Grundhalter Queraufnahme SZ 40	
	Gewicht [kg]:	1.560
	Schaftgröße [mm]:	40.00
	Schafttyp:	VDI
	Werkzeugaufnahme:	Schnittstelle SZ 40
	Kühlmittel:	EK
8 224 15 027	Kombi-Drehstahlhalter Vkt. 25	
	Gewicht [kg]:	3.300
	Zusatzbezeichnung:	180° umsetzbar
	Ausführung:	lang
	Schafttyp:	BMT
	Masch. Seit. Aufnahme:	Zentrierbohrung ø 20
	Werkzeugaufnahme:	Vkt. 25
	Kühlmittel:	EK
8 240 15 017	Bohrstangenhalter Ø 16	
	Gewicht [kg]:	3.550
	Zusatzbezeichnung:	180° umsetzbar
	Schafttyp:	VDI
	Masch. Seit. Aufnahme:	Zentrierbohrung ø 20
	Werkzeugaufnahme:	Ø 16
	Kühlmittel:	IK/EK
	Mittenmaß [mm]:	31,75
8 240 16 029	Bohrstangenhalter Ø 20	
	Gewicht [kg]:	3.700
	Zusatzbezeichnung:	180° umsetzbar
	Schafttyp:	VDI
	Masch. Seit. Aufnahme:	Zentrierbohrung ø 20
	Werkzeugaufnahme:	Ø 20
	Kühlmittel:	IK/EK
	Mittenmaß [mm]:	31,75
8 240 17 057	Bohrstangenhalter Ø 25	
	Gewicht [kg]:	3.370
	Zusatzbezeichnung:	180° umsetzbar
	Schafttyp:	VDI
	Masch. Seit. Aufnahme:	Zentrierbohrung ø 20
	Werkzeugaufnahme:	Ø 25
	Kühlmittel:	IK/EK
	Mittenmaß [mm]:	31,75
8 240 18 031	Bohrstangenhalter Ø 32	
	Gewicht [kg]:	3.370
	Zusatzbezeichnung:	180° umsetzbar
	Schafttyp:	BMT
	Masch. Seit. Aufnahme:	Zentrierbohrung ø 20
	Werkzeugaufnahme:	Ø 32
	Kühlmittel:	IK/EK
	Mittenmaß [mm]:	31,75

Artikel-Nr.	Bezeichnung	
8 240 18 058	Bohrstangenhalter Ø 1 1/2"	
	Gewicht [kg]:	4.430
	Zusatzbezeichnung:	180° umsetzbar
	Schafttyp:	BMT
	Masch. Seit. Aufnahme:	Zentrierbohrung ø 20
	Werkzeugaufnahme:	Ø 1 1/2" (38,1mm)
	Kühlmittel:	IK/EK
	Mittenmaß [mm]:	61,4
8 240 19 068	Bohrstangenhalter Ø 40	
	Gewicht [kg]:	2.850
	Zusatzbezeichnung:	180° umsetzbar
	Schafttyp:	VDI
	Masch. Seit. Aufnahme:	Zentrierbohrung ø 20
	Werkzeugaufnahme:	Ø 40
	Kühlmittel:	IK/EK
	Mittenmaß [mm]:	31,75
8 240 19 069	Bohrstangenhalter Ø 50	
	Gewicht [kg]:	2.100
	Zusatzbezeichnung:	180° umsetzbar
	Schafttyp:	VDI
	Masch. Seit. Aufnahme:	Zentrierbohrung ø 20
	Werkzeugaufnahme:	Ø 50
	Kühlmittel:	IK/EK
	Mittenmaß [mm]:	33,5
8 244 15 012	Kombi-Plandrehhalter Vkt. 25	
	Gewicht [kg]:	3.230
	Zusatzbezeichnung:	180° umsetzbar
	Schafttyp:	BMT
	Masch. Seit. Aufnahme:	Zentriernut b 20
	Werkzeugaufnahme:	Vkt. 25
	Kühlmittel:	EK
8 251 15 020	Kombi-Doppel-Drehstahlhalter Vkt. 25	
	Gewicht [kg]:	4.570
	Zusatzbezeichnung:	180° umsetzbar
	Ausführung:	lang
	Schafttyp:	BMT
	Masch. Seit. Aufnahme:	Zentriernut b 20
	Werkzeugaufnahme:	Vkt. 25
	Kühlmittel:	EK
8 251 15 021	Kombi-Doppel-Drehstahlhalter Vkt. 1"	
	Zusatzbezeichnung:	180° umsetzbar
	Ausführung:	lang
	Schafttyp:	BMT
	Masch. Seit. Aufnahme:	Zentriernut b 20
	Werkzeugaufnahme:	Vkt. 1" (25,4mm)
	Kühlmittel:	EK

Artikel-Nr.	Bezeichnung	
8 251 15 022	Kombi-Doppel-Drehstahlhalter Vkt. 25	
	Gewicht [kg]:	2.600
	Zusatzbezeichnung:	180° umsetzbar
	Ausführung:	kurz
	Schafttyp:	BMT
	Masch. Seit. Aufnahme:	Zentriernut b 20
	Werkzeugaufnahme:	Vkt. 25
	Kühlmittel:	EK
8 251 15 023	Kombi-Doppel-Drehstahlhalter Vkt. 1"	
	Zusatzbezeichnung:	180° umsetzbar
	Ausführung:	kurz
	Schafttyp:	BMT
	Masch. Seit. Aufnahme:	Zentriernut b 20
	Werkzeugaufnahme:	Vkt. 1" (25,4mm)
	Kühlmittel:	EK
8 253 15 012	Doppel-Bohrstangenhalter Ø 3/4"	
	Zusatzbezeichnung:	180° umsetzbar
	Ausführung:	kurz
	Schafttyp:	BMT
	Masch. Seit. Aufnahme:	Zentrierbohrung ø 20
	Werkzeugaufnahme:	Ø 3/4" (19,05mm)
	Kühlmittel:	IK/EK
	Hinweis:	Mitte [mm] 45,72(1,8°)/83,82(3,3°)
8 253 15 013	Doppel-Bohrstangenhalter Ø 3/4"	
	Zusatzbezeichnung:	180° umsetzbar; zurückgesetzt
	Ausführung:	lang
	Schafttyp:	BMT
	Masch. Seit. Aufnahme:	Zentriernut b 20
	Werkzeugaufnahme:	Ø 3/4" (19,05mm)
	Kühlmittel:	IK/EK
	Mittenmaß [mm]:	76,20(3,0°)/114,30(4,5°)
8 253 16 006	Doppel-Bohrstangenhalter Ø 20	
	Gewicht [kg]:	6.510
	Zusatzbezeichnung:	180° umsetzbar
	Ausführung:	kurz
	Schafttyp:	BMT
	Masch. Seit. Aufnahme:	Zentrierbohrung ø 20
	Werkzeugaufnahme:	Ø 20
	Kühlmittel:	IK/EK
	Hinweis:	Mitte [mm] 45,72(1,8°)/83,82(3,3°)
8 253 16 007	Doppel-Bohrstangenhalter Ø 20	
	Gewicht [kg]:	3.940
	Zusatzbezeichnung:	180° umsetzbar; zurückgesetzt
	Ausführung:	lang
	Schafttyp:	BMT
	Masch. Seit. Aufnahme:	Zentriernut b 20
	Werkzeugaufnahme:	Ø 20
	Kühlmittel:	IK/EK
	Mittenmaß [mm]:	76,20(3,0°)/114,30(4,5°)

Artikel-Nr.	Bezeichnung	
8 253 17 026	Doppel-Bohrstangenhalter Ø 25	
	Gewicht [kg]:	6.240
	Zusatzbezeichnung:	180° umsetzbar
	Ausführung:	kurz
	Schafttyp:	BMT
	Masch. Seit. Aufnahme:	Zentrierbohrung ø 20
	Werkzeugaufnahme:	Ø 25
	Kühlmittel:	IK/EK
	Hinweis:	Mitte [mm] 45,72(1,8")/83,82(3,3")
8 320 42 018	Abstechhalter höhenverstellbar SH 26 IK	
	Ausführung:	universal
	Schaftgröße [mm]:	40.00
	Schafttyp:	VDI
	Werkzeugaufnahme:	Spannschaft SH 26
	Kühlmittel:	IK/EK
	Druck max [bar]:	70
8 320 43 009	Abstechhalter höhenverstellbar SH 32 IK	
	Gewicht [kg]:	2.480
	Ausführung:	universal
	Schaftgröße [mm]:	40.00
	Schafttyp:	VDI
	Werkzeugaufnahme:	Spannschaft SH 32
	Kühlmittel:	IK/EK
	Druck max [bar]:	70
8 320 49 005	Abstechhalter höhenverstellbar 845 IK	
	Gewicht [kg]:	2.700
	Ausführung:	universal
	Schaftgröße [mm]:	40.00
	Schafttyp:	VDI
	Werkzeugaufnahme:	 System 845
	Kühlmittel:	IK
	Druck max [bar]:	70



● heimatec-Niederlassungen

○ unsere weltweiten Vertretungen

heimatec[®]

heimatec GmbH
Präzisionswerkzeuge
Carl-Benz-Str. 4
77871 Renchen
Deutschland

T +49 7843 9466 0
www.heimatec.de
info@heimatec.de

Die Kontaktdaten unserer weltweiten Handelspartner finden Sie auf unserer Internetseite:
<https://heimatec.com/handelspartner>