

**TOPSELLER -**  
nombreux autres disponibles!

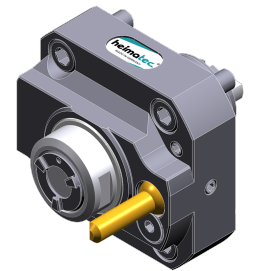
porte-outils  
motorisés

**heimatec**®

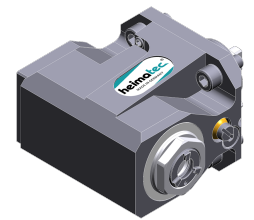
# Miyano

## BNA 34 DHY3

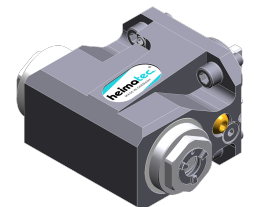
N° d'article	Porte-outils	Rotation max [1/min]	Traduction	Réfrigérant	Pression max.	Cote centrale
<b>Tête de perçage et de fraisage axiale</b>						
8 010 34 017	<b>ER 16 A - u-tec</b>	6.000	1:1	EXT	--	--
8 010 34 018	<b>ER 16 A - u-tec</b>	6.000	1:1	Int/ext	25 bar	--
8 010 34 023	<b>ER 16 A - u-tec</b>	12.000	1:1	Int/ext	100 bar	--
8 010 34 022	<b>ER 20 A - u-tec</b>	6.000	1:1	EXT	--	--
8 010 34 025	<b>ER 20 A - u-tec</b>	12.000	1:1	Int/ext	100 bar	--
8 010 34 026	<b>ER 20 A - u-tec</b>	6.000	1:1	Int/ext	25 bar	--
<b>Tête de perçage et de fraisage radiale</b>						
8 030 34 048	<b>ER 16 A - u-tec</b>	12.000	1:1	Int/ext	140 bar	<b>59 mm</b>
8 030 34 049	<b>ER 16 A - u-tec</b>	12.000	1:1	EXT	--	<b>59 mm</b>
8 030 34 045	<b>ER 20 A - u-tec</b>	12.000	1:1	Int/ext	140 bar	<b>59 mm</b>
8 030 34 046	<b>ER 20 A - u-tec</b>	12.000	1:1	EXT	--	<b>59 mm</b>
<b>Tête de perçage et de fraisage radiale à double broche</b>						
8 039 34 006	<b>ER 16 u-tec</b>	12.000	1:1	EXT	--	<b>59 mm</b>
<b>Tête pivotante, désaxée</b>						
8 043 34 002	<b>ER 16 A - u-tec</b>	6.000	1:1	EXT	140 bar	<b>50 mm</b>
8 043 34 003	<b>ER 16 A - u-tec</b>	6.000	1:1	Int/ext	25 bar	<b>50 mm</b>
8 043 34 004	<b>ER 16 A - u-tec</b>	12.000	1:2	EXT	--	<b>50 mm</b>
8 043 34 012	<b>ER 16 A - u-tec</b>	12.000	1:2	EXT	140 bar	<b>66 mm</b>
8 043 34 013	<b>ER 16 A - u-tec</b>	6.000	1:1	EXT	--	<b>66 mm</b>
8 043 34 014	<b>ER 16 A - u-tec</b>	6.000	1:1	Int/ext	25 bar	<b>66 mm</b>
<b>Tête multibroche</b>						
8 050 34 000	<b>ER 16 A - u-tec</b>	6.000	1:1	EXT	--	--
8 050 34 003	<b>ER 16 A - u-tec</b>	6.000	1:1	Int/ext	140 bar	--



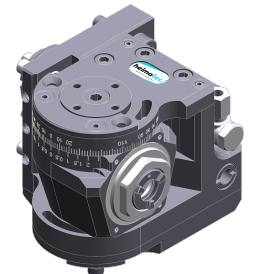
8 010 34 017



8 030 34 048



8 039 34 006



8 043 34 002

**TOPSELLER -**  
nombreux autres disponibles!

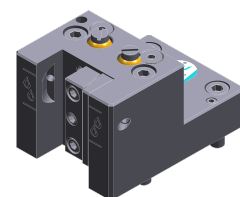
outils statiques

heimatec®

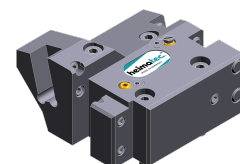
# Miyano

## BNA 34 DHY3

N° d'article	Porte-outils	Réfrigérant	Pression max.
<b>Porte-outil combiné</b>			
8 224 04 071	<b>Sq. 20</b>	Int/ext	140 bar
<b>Porte-outil à usage multiple</b>			
8 251 01 000	<b>Sq. 16</b>	EXT	--
<b>Porte-foret à usage multiple</b>			
8 253 07 008	<b>Ø 25</b>	Int/ext	--
8 253 07 048	<b>Ø 25</b>	Int/ext	--
<b>Porte-outil à tronçonner, hauteur réglable</b>			
8 320 03 019	<b>Serrage d'outil SH 32</b>	Int/ext	70 bar



8 224 04 071



8 251 01 000



8 253 07 008



8 253 07 048



8 320 03 019