

Takamatsu
Takamaz
XY-1000



Hightech von heimatec - Werkzeuge und Systeme für die produktive Dreh- und Fräsbearbeitung

heimatec gehört zu den internationalen Technologie- und Qualitätsführern von Präzisionswerkzeugen und ist auf die Entwicklung und Herstellung von hochpräzisen festen und angetriebenen Werkzeugen für alle CNC-Drehmaschinen, CNC-Dreh-Fräszentren und CNC-Bearbeitungszentren spezialisiert.

Die Produktpalette* reicht von statischen BMT- und VDI-Werkzeughaltern über angetriebene Werkzeuge bis hin zu hochkomplexen kundenbezogenen Individuallösungen. heimatec, mit Hauptsitz in Renchen, besitzt eine Tochtergesellschaft in Asien und Indien sowie zahlreiche Repräsentanzen und Handelspartner über den ganzen Globus verteilt.

*UNSERE PRODUKTE

Feste Werkzeughalter

Angetriebene Werkzeugeinheiten

Präzisionswerkzeuge

Werkzeuge für Dreh- und Bearbeitungszentren

Werkzeuge für Langdrehautomaten

Werkzeugwechsel- und Schnellwechselsysteme

Werkzeugsysteme für die Verzahnungsherstellung

Digitales Werkzeugmanagement

Das Katalog-Werk einschließlich aller seiner Teile ist urheberrechtlich geschützt. Jede Verwertung außerhalb der engen Grenzen des Urheberrechtsgesetzes ist ohne Zustimmung der Rechteinhaber unzulässig und strafbar. Das gilt insbesondere für Vervielfältigungen, Übersetzungen, Mikroverfilmungen und die Einspeicherung und Verarbeitung in elektronischen Systemen.

heimatec GmbH behält sich Änderungen technischer Art jederzeit ohne Vorankündigung vor. Dies gilt insbesondere bei Anpassungen an neue oder geänderte internationale Normen oder bei Weiterentwicklungen unserer Produkte oder Herstellungsprozesse.

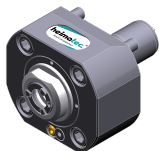
Die aktuelle Version unserer Allgemeinen Geschäftsbedingungen (AGB) finden Sie auf unserer Webseite.

Artikel-Nr.

Bezeichnung

8 010 24 078

Axial-Bohr- und Fräskopf ER 20 AX UT



Gewicht [kg]: 2.940
 Werkzeugantrieb: Zweiflach (~DIN 1809)
 Schaftgröße [mm]: 30.00
 Schafttyp: BMT
 Werkzeugaufnahme: ER 20 A - u-tec
 Übersetzung [i]: 1:1
 Drehmoment max [Nm]: 25
 Drehzahl max [1/min]: 6000
 Drehrichtung: gleich
 Kühlmittel: EK
 Hinweis: verstärkte Lagerung

8 010 24 079

Axial-Bohr- und Fräskopf ER 20 AX UT IK



Gewicht [kg]: 3.940
 Werkzeugantrieb: Zweiflach (~DIN 1809)
 Schaftgröße [mm]: 30.00
 Schafttyp: BMT
 Werkzeugaufnahme: ER 20 A - u-tec
 Übersetzung [i]: 1:1
 Drehmoment max [Nm]: 25
 Drehzahl max [1/min]: 6000
 Drehrichtung: gleich
 Kühlmittel: IK/EK
 Druck max [bar]: 25
 Hinweis: verstärkte Lagerung

8 010 25 139

Axial-Bohr- und Fräskopf ER 25 AX UT IK



Gewicht [kg]: 3.920
 Werkzeugantrieb: Zweiflach (~DIN 1809)
 Schaftgröße [mm]: 30.00
 Schafttyp: BMT
 Werkzeugaufnahme: ER 25 A - u-tec
 Übersetzung [i]: 1:1
 Drehmoment max [Nm]: 25
 Drehzahl max [1/min]: 6000
 Drehrichtung: gleich
 Kühlmittel: IK/EK
 Druck max [bar]: 25
 Hinweis: verstärkte Lagerung

8 013 24 033

Axial-Bohr- und Fräskopf ER 16 AX UT



Gewicht [kg]: 2.230
 Werkzeugantrieb: Zweiflach (~DIN 1809)
 Schaftgröße [mm]: 30.00
 Schafttyp: BMT
 Werkzeugaufnahme: ER 16 A - u-tec
 Übersetzung [i]: 1:4
 Drehmoment max [Nm]: 5
 Drehzahl max [1/min]: 24000
 Drehrichtung: gleich
 Kühlmittel: EK

Artikel-Nr. Bezeichnung

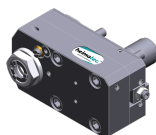
8 019 24 059



Axial-Bohr- und Fräskopf ER 20 AX UT

Gewicht [kg]: 4.920
 Zusatzbezeichnung: achsversetzt; 180° umsetzbar
 Werkzeugantrieb: Zweiflach (~DIN 1809)
 Schaftgröße [mm]: 30.00
 Schafttyp: BMT
 Werkzeugaufnahme: ER 20 A - u-tec
 Übersetzung [i]: 1:1
 Drehmoment max [Nm]: 25
 Drehzahl max [1/min]: 6000
 Drehrichtung: gleich
 Kühlmittel: EK
 Achsversatz [mm]: 70

8 019 24 061



Axial-Bohr- und Fräskopf ER 20 AX UT IK

Gewicht [kg]: 5.070
 Zusatzbezeichnung: achsversetzt; 180° umsetzbar
 Werkzeugantrieb: Zweiflach (~DIN 1809)
 Schaftgröße [mm]: 30.00
 Schafttyp: BMT
 Werkzeugaufnahme: ER 20 A - u-tec
 Übersetzung [i]: 1:2
 Drehmoment max [Nm]: 16
 Drehzahl max [1/min]: 12000
 Drehrichtung: ungleich
 Kühlmittel: IK/EK
 Druck max [bar]: 140
 Achsversatz [mm]: 70

8 030 24 154



Winkel-Bohr- und Fräskopf ER 20 AX UT

Gewicht [kg]: 4.120
 Zusatzbezeichnung: 180° umsetzbar
 Werkzeugantrieb: Zweiflach (~DIN 1809)
 Schaftgröße [mm]: 30.00
 Schafttyp: BMT
 Werkzeugaufnahme: ER 20 A - u-tec
 Übersetzung [i]: 1:1
 Drehmoment max [Nm]: 25
 Drehzahl max [1/min]: 6000
 Drehrichtung: ungleich
 Kühlmittel: EK
 Hinweis: Kombilagerung
 Mittenmaß [mm]: 75

8 030 24 155



Winkel-Bohr- und Fräskopf ER 20 AX UT IK

Gewicht [kg]: 4.420
 Zusatzbezeichnung: 180° umsetzbar
 Werkzeugantrieb: Zweiflach (~DIN 1809)
 Schaftgröße [mm]: 30.00
 Schafttyp: BMT
 Werkzeugaufnahme: ER 20 A - u-tec
 Übersetzung [i]: 1:1
 Drehmoment max [Nm]: 25
 Drehzahl max [1/min]: 6000
 Drehrichtung: ungleich
 Kühlmittel: IK/EK

Artikel-Nr. Bezeichnung

Druck max [bar]: 140
Hinweis: Kombilagerung
Mittenmaß [mm]: 75

8 030 25 299 Winkel-Bohr- und Fräskopf ER 25 AX UT



Zusatzbezeichnung: 180° umsetzbar
Werkzeugantrieb: Zweiflach (~DIN 1809)
Schaftgröße [mm]: 30.00
Schafttyp: BMT
Werkzeugaufnahme: ER 25 A - u-tec
Übersetzung [i]: 1:1
Drehmoment max [Nm]: 25
Drehzahl max [1/min]: 6000
Drehrichtung: ungleich
Kühlmittel: EK
Hinweis: Kombilagerung
Mittenmaß [mm]: 75

8 030 25 300 Winkel-Bohr- und Fräskopf ER 25 AX UT IK



Gewicht [kg]: 4.580
Zusatzbezeichnung: 180° umsetzbar
Werkzeugantrieb: Zweiflach (~DIN 1809)
Schaftgröße [mm]: 30.00
Schafttyp: BMT
Werkzeugaufnahme: ER 25 A - u-tec
Übersetzung [i]: 1:1
Drehmoment max [Nm]: 25
Drehzahl max [1/min]: 6000
Drehrichtung: ungleich
Kühlmittel: IK/EK
Druck max [bar]: 140
Hinweis: Kombilagerung
Mittenmaß [mm]: 75

8 030 26 146 Winkel-Bohr- und Fräskopf HT 4

Zusatzbezeichnung: 180° umsetzbar
Werkzeugantrieb: Zweiflach (~DIN 1809)
Schaftgröße [mm]: 30.00
Schafttyp: BMT
Werkzeugaufnahme: HT 4
Übersetzung [i]: 1:1
Drehmoment max [Nm]: 25
Drehzahl max [1/min]: 6000
Drehrichtung: ungleich
Kühlmittel: EK
Hinweis: Kombilagerung
Mittenmaß [mm]: 75

8 030 26 147 Winkel-Bohr- und Fräskopf HT 4 IK

Zusatzbezeichnung: 180° umsetzbar
Werkzeugantrieb: Zweiflach (~DIN 1809)
Schaftgröße [mm]: 30.00
Schafttyp: BMT
Werkzeugaufnahme: HT 4
Übersetzung [i]: 1:1
Drehmoment max [Nm]: 25
Drehzahl max [1/min]: 6000

Artikel-Nr.

Bezeichnung

Drehrichtung: ungleich
Kühlmittel: IK/EK
Druck max [bar]: 140
Hinweis: Kombilagerung
Mittenmaß [mm]: 75

8 202 00 023

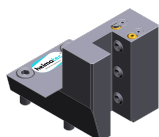
Grundhalter Längsaufnahme FN 12



Zusatzbezeichnung: 180° umsetzbar
Schafttyp: BMT
Masch. Seit. Aufnahme: Zentrierfeder b 12
Werkzeugaufnahme: Schnittstelle FN 12
Kühlmittel: EK
Mittenmaß [mm]: 20

8 224 02 005

Abstechhalter Vkt. 25



Gewicht [kg]: 3.110
Schafttyp: BMT
Masch. Seit. Aufnahme: Zentrierfeder b 12
Werkzeugaufnahme: Vkt. 25
Kühlmittel: EK

8 224 04 025

Kombi-Drehstahlhalter Vkt. 20



Gewicht [kg]: 2.880
Schafttyp: BMT
Masch. Seit. Aufnahme: Zentrierfeder b 12
Werkzeugaufnahme: Vkt. 20
Kühlmittel: EK

8 240 07 026

Bohrstangenhalter Ø 25



Gewicht [kg]: 4.010
Schafttyp: BMT
Masch. Seit. Aufnahme: Zentrierfeder b 12
Werkzeugaufnahme: Ø 25
Kühlmittel: IK/EK
Mittenmaß [mm]: 80

8 244 04 008

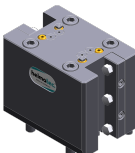
Kombi-Plandrehhalter Vkt. 20



Gewicht [kg]: 5.650
Schafttyp: BMT
Masch. Seit. Aufnahme: Zentrierfeder b 12
Werkzeugaufnahme: Vkt. 20
Kühlmittel: EK

8 251 04 023

Kombi-Doppel-Drehstahlhalter Vkt. 20



Gewicht [kg]: 6.210
Einsatz für: Haupt- und Gegenspindel
Schafttyp: BMT
Masch. Seit. Aufnahme: Zentrierfeder b 12
Werkzeugaufnahme: Vkt. 20
Kühlmittel: EK

Takamatsu
Takamaz XY-1000

Artikel-Nr.	Bezeichnung
-------------	-------------

8 320 02 033

Abstechhalter höhenverstellbar SH 26 IK



Zusatzbezeichnung:

180° umsetzbar

Schafttyp:

BMT

Masch. Seit. Aufnahme:

Zentrierfeder b 12

Werkzeugaufnahme:

Spannschaft SH 26

Kühlmittel:

IK/EK

Druck max [bar]:

70



● heimatec-Niederlassungen

○ unsere weltweiten Vertretungen

heimatec[®]

heimatec GmbH
Präzisionswerkzeuge
Carl-Benz-Str. 4
77871 Renchen
Deutschland

T +49 7843 9466 0
www.heimatec.de
info@heimatec.de

Die Kontaktdaten unserer weltweiten Handelspartner finden Sie auf unserer Internetseite:
<https://heimatec.com/handelspartner>