

Miyano

BNA 34 DHY3



Hightech von heimatec - Werkzeuge und Systeme für die produktive Dreh- und Fräsbearbeitung

heimatec gehört zu den internationalen Technologie- und Qualitätsführern von Präzisionswerkzeugen und ist auf die Entwicklung und Herstellung von hochpräzisen festen und angetriebenen Werkzeugen für alle CNC-Drehmaschinen, CNC-Dreh-Fräszentren und CNC-Bearbeitungszentren spezialisiert.

Die Produktpalette* reicht von statischen BMT- und VDI-Werkzeughaltern über angetriebene Werkzeuge bis hin zu hochkomplexen kundenbezogenen Individuallösungen. heimatec, mit Hauptsitz in Renchen, besitzt eine Tochtergesellschaft in Asien und Indien sowie zahlreiche Repräsentanzen und Handelspartner über den ganzen Globus verteilt.

*UNSERE PRODUKTE

Feste Werkzeughalter

Angetriebene Werkzeugeinheiten

Präzisionswerkzeuge

Werkzeuge für Dreh- und Bearbeitungszentren

Werkzeuge für Langdrehautomaten

Werkzeugwechsel- und Schnellwechselsysteme

Werkzeugsysteme für die Verzahnungsherstellung

Digitales Werkzeugmanagement

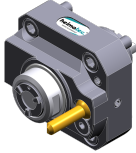
Das Katalog-Werk einschließlich aller seiner Teile ist urheberrechtlich geschützt. Jede Verwertung außerhalb der engen Grenzen des Urheberrechtsgesetzes ist ohne Zustimmung der Rechteinhaber unzulässig und strafbar. Das gilt insbesondere für Vervielfältigungen, Übersetzungen, Mikroverfilmungen und die Einspeicherung und Verarbeitung in elektronischen Systemen.

heimatec GmbH behält sich Änderungen technischer Art jederzeit ohne Vorankündigung vor. Dies gilt insbesondere bei Anpassungen an neue oder geänderte internationale Normen oder bei Weiterentwicklungen unserer Produkte oder Herstellungsprozesse.

Die aktuelle Version unserer Allgemeinen Geschäftsbedingungen (AGB) finden Sie auf unserer Webseite.

Artikel-Nr. Bezeichnung

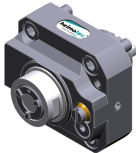
8 010 34 017



Axial-Bohr- und Fräskopf ER 16 AX UT

Gewicht [kg]: 1.450
 Werkzeugantrieb: Zweiflach (~DIN 1809)
 Schaftgröße [mm]: 38.00
 Schafttyp: BMT
 Werkzeugaufnahme: ER 16 A - u-tec
 Übersetzung [i]: 1:1
 Drehmoment max [Nm]: 20
 Drehzahl max [1/min]: 6000
 Drehrichtung: gleich
 Kühlmittel: EK

8 010 34 018



Axial-Bohr- und Fräskopf ER 16 AX UT IK

Gewicht [kg]: 1.440
 Werkzeugantrieb: Zweiflach (~DIN 1809)
 Schaftgröße [mm]: 38.00
 Schafttyp: BMT
 Werkzeugaufnahme: ER 16 A - u-tec
 Übersetzung [i]: 1:1
 Drehmoment max [Nm]: 20
 Drehzahl max [1/min]: 6000
 Drehrichtung: gleich
 Kühlmittel: IK/EK
 Druck max [bar]: 25

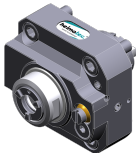
8 010 34 022



Axial-Bohr- und Fräskopf ER 20 AX UT

Gewicht [kg]: 1.310
 Ausführung: Sonder
 Werkzeugantrieb: Zweiflach (~DIN 1809)
 Schaftgröße [mm]: 38.00
 Schafttyp: BMT
 Werkzeugaufnahme: ER 20 A - u-tec
 Übersetzung [i]: 1:1
 Drehmoment max [Nm]: 20
 Drehzahl max [1/min]: 6000
 Drehrichtung: gleich
 Kühlmittel: EK

8 010 34 023



Axial-Bohr- und Fräskopf ER 16 AX UT IK

Werkzeugantrieb: Zweiflach (~DIN 1809)
 Schaftgröße [mm]: 38.00
 Schafttyp: BMT
 Werkzeugaufnahme: ER 16 A - u-tec
 Übersetzung [i]: 1:1
 Drehmoment max [Nm]: 20
 Drehzahl max [1/min]: 12000
 Drehrichtung: gleich
 Kühlmittel: IK/EK
 Druck max [bar]: 100
 Hinweis: Trockenlauf möglich

Artikel-Nr.

Bezeichnung

8 010 34 025



Axial-Bohr- und Fräskopf ER 20 AX UT IK

Gewicht [kg]: 1.480
Ausführung: Sonder
Werkzeugantrieb: Zweiflach (~DIN 1809)
Schaftgröße [mm]: 38.00
Schafttyp: BMT
Werkzeugaufnahme: ER 20 A - u-tec
Übersetzung [i]: 1:1
Drehmoment max [Nm]: 20
Drehzahl max [1/min]: 12000
Drehrichtung: gleich
Kühlmittel: IK/EK
Druck max [bar]: 100
Hinweis: Trockenlauf möglich

8 010 34 026



Axial-Bohr- und Fräskopf ER 20 AX UT IK

Gewicht [kg]: 1.500
Ausführung: Sonder
Werkzeugantrieb: Zweiflach (~DIN 1809)
Schaftgröße [mm]: 38.00
Schafttyp: BMT
Werkzeugaufnahme: ER 20 A - u-tec
Übersetzung [i]: 1:1
Drehmoment max [Nm]: 20
Drehzahl max [1/min]: 6000
Drehrichtung: gleich
Kühlmittel: IK/EK
Druck max [bar]: 25

8 010 35 020



Axial-Bohr- und Fräskopf C 3

Gewicht [kg]: 3.280
Zusatzbezeichnung: 180° umsetzbar
Werkzeugantrieb: Zweiflach (~DIN 1809)
Schaftgröße [mm]: 38.00
Schafttyp: BMT
Werkzeugaufnahme: heimatec Capto(TM) C 3
Übersetzung [i]: 1:1
Drehmoment max [Nm]: 32
Drehzahl max [1/min]: 8000
Drehrichtung: gleich
Kühlmittel: EK
Hinweis: Einsetzbarkeit prüfen; Werkzeuglänge prüfen !

8 013 34 007



Axial-Bohr- und Fräskopf ER 16 AX UT

Gewicht [kg]: 1.780
Werkzeugantrieb: Zweiflach (~DIN 1809)
Schaftgröße [mm]: 38.00
Schafttyp: BMT
Werkzeugaufnahme: ER 16 A - u-tec
Übersetzung [i]: 1:4
Drehmoment max [Nm]: 5
Drehzahl max [1/min]: 24000
Drehrichtung: gleich
Kühlmittel: EK

Artikel-Nr. Bezeichnung

8 013 34 008



Axial-Bohr- und Fräskopf ER 16 AX UT IK

Werkzeugantrieb: Zweiflach (~DIN 1809)
 Schaftgröße [mm]: 38.00
 Schafttyp: BMT
 Werkzeugaufnahme: ER 16 A - u-tec
 Übersetzung [i]: 1:4
 Drehmoment max [Nm]: 5
 Drehzahl max [1/min]: 24000
 Drehrichtung: gleich
 Kühlmittel: IK/EK
 Druck max [bar]: 100
 Hinweis: Einsetzbarkeit prüfen; Werkzeuglänge beachten!

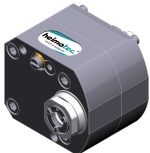
8 019 34 004



Axial-Bohr- und Fräskopf ER 16 AX UT

Gewicht [kg]: 2.500
 Zusatzbezeichnung: 180° umsetzbar
 Werkzeugantrieb: Zweiflach (~DIN 1809)
 Schaftgröße [mm]: 38.00
 Schafttyp: BMT
 Werkzeugaufnahme: ER 16 A - u-tec
 Übersetzung [i]: 1:2
 Drehmoment max [Nm]: 6
 Drehzahl max [1/min]: 12000
 Drehrichtung: ungleich
 Kühlmittel: EK
 Achsversatz [mm]: 34,5

8 019 34 005



Axial-Bohr- und Fräskopf ER 16 AX UT IK

Gewicht [kg]: 3.100
 Zusatzbezeichnung: 180° umsetzbar
 Werkzeugantrieb: Zweiflach (~DIN 1809)
 Schaftgröße [mm]: 38.00
 Schafttyp: BMT
 Werkzeugaufnahme: ER 16 A - u-tec
 Übersetzung [i]: 1:2
 Drehmoment max [Nm]: 6
 Drehzahl max [1/min]: 12000
 Drehrichtung: ungleich
 Kühlmittel: IK/EK
 Druck max [bar]: 140
 Achsversatz [mm]: 34,5

8 019 34 006

Axial-Bohr- und Fräskopf ER 16 AX UT

Gewicht [kg]: 2.510
 Zusatzbezeichnung: 180° umsetzbar
 Werkzeugantrieb: Zweiflach (~DIN 1809)
 Schaftgröße [mm]: 38.00
 Schafttyp: BMT
 Werkzeugaufnahme: ER 16 A - u-tec
 Übersetzung [i]: 2:1
 Drehmoment max [Nm]: 20
 Drehzahl max [1/min]: 3000
 Drehrichtung: ungleich
 Kühlmittel: EK

Artikel-Nr. Bezeichnung

8 019 34 007	Axial-Bohr- und Fräskopf ER 16 AX UT IK	
	Gewicht [kg]:	3.260
	Zusatzbezeichnung:	180° umsetzbar
	Werkzeugantrieb:	Zweiflach (~DIN 1809)
	Schaftgröße [mm]:	38.00
	Schafttyp:	BMT
	Werkzeugaufnahme:	ER 16 A - u-tec
	Übersetzung [i]:	2:1
	Drehmoment max [Nm]:	20
	Drehzahl max [1/min]:	3000
	Drehrichtung:	ungleich
	Kühlmittel:	IK/EK
	Druck max [bar]:	140
	Achsversatz [mm]:	29
8 019 35 012	Axial-Bohr- und Fräskopf C 3 IK	
	Gewicht [kg]:	5.990
	Werkzeugantrieb:	Zweiflach (~DIN 1809)
	Schaftgröße [mm]:	38.00
	Schafttyp:	BMT
	Werkzeugaufnahme:	heimatec Capto(TM) C 3
	Übersetzung [i]:	1:1
	Drehmoment max [Nm]:	32
	Drehzahl max [1/min]:	8000
	Drehrichtung:	gleich
	Kühlmittel:	IK/EK
	Druck max [bar]:	140
	Hinweis:	Einsetzbarkeit prüfen; Werkzeuglänge beachten!
	Achsversatz [mm]:	71
8 030 34 016	Winkel-Fräs- und Bohrkopf ER 16 AX UT	
	Gewicht [kg]:	3.320
	Zusatzbezeichnung:	180° umsetzbar
	Werkzeugantrieb:	Zweiflach (~DIN 1809)
	Schaftgröße [mm]:	38.00
	Schafttyp:	BMT
	Werkzeugaufnahme:	ER 16 A - u-tec
	Übersetzung [i]:	1:1
	Drehmoment max [Nm]:	20
	Drehzahl max [1/min]:	8000
	Drehrichtung:	ungleich
	Kühlmittel:	EK
	Hinweis:	Kombilagerung
	Mittenmaß [mm]:	59
8 030 34 017	Winkel-Fräs- und Bohrkopf ER 16 AX UT IK	
	Gewicht [kg]:	3.560
	Zusatzbezeichnung:	180° umsetzbar
	Werkzeugantrieb:	Zweiflach (~DIN 1809)
	Schaftgröße [mm]:	38.00
	Schafttyp:	BMT
	Werkzeugaufnahme:	ER 16 A - u-tec
	Übersetzung [i]:	1:1
	Drehmoment max [Nm]:	20
	Drehzahl max [1/min]:	8000
	Drehrichtung:	ungleich
	Kühlmittel:	IK/EK

Artikel-Nr. Bezeichnung

Druck max [bar]: 140
Hinweis: Kombilagerung
Mittenmaß [mm]: 59

8 030 34 018 Winkel-Bohr- und Fräskopf ER 16 AX UT

Gewicht [kg]: 3.920
Zusatzbezeichnung: 180° umsetzbar
Werkzeugantrieb: Zweiflach (~DIN 1809)
Schaftgröße [mm]: 38.00
Schafttyp: BMT
Werkzeugaufnahme: ER 16 A - u-tec
Übersetzung [i]: 1:2
Drehmoment max [Nm]: 6
Drehzahl max [1/min]: 12000
Drehrichtung: gleich
Kühlmittel: EK
Mittenmaß [mm]: 73,5

8 030 34 019 Winkel-Bohr- und Fräskopf ER 16 AX UT IK



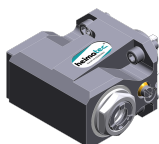
Gewicht [kg]: 3.980
Zusatzbezeichnung: 180° umsetzbar
Werkzeugantrieb: Zweiflach (~DIN 1809)
Schaftgröße [mm]: 38.00
Schafttyp: BMT
Werkzeugaufnahme: ER 16 A - u-tec
Übersetzung [i]: 1:2
Drehmoment max [Nm]: 6
Drehzahl max [1/min]: 12000
Drehrichtung: gleich
Kühlmittel: IK/EK
Druck max [bar]: 140
Mittenmaß [mm]: 73,5

8 030 34 026 Winkel-Frä- und Bohrkopf ER 20 AX UT



Gewicht [kg]: 3.300
Zusatzbezeichnung: 180° umsetzbar
Werkzeugantrieb: Zweiflach (~DIN 1809)
Schaftgröße [mm]: 38.00
Schafttyp: BMT
Werkzeugaufnahme: ER 20 A - u-tec
Übersetzung [i]: 1:1
Drehmoment max [Nm]: 20
Drehzahl max [1/min]: 8000
Drehrichtung: ungleich
Kühlmittel: EK
Hinweis: Kombilagerung
Mittenmaß [mm]: 59

8 030 34 028 Winkel-Frä- und Bohrkopf ER 20 AX UT IK



Gewicht [kg]: 3.550
Zusatzbezeichnung: 180° umsetzbar
Werkzeugantrieb: Zweiflach (~DIN 1809)
Schaftgröße [mm]: 38.00
Schafttyp: BMT
Werkzeugaufnahme: ER 20 A - u-tec
Übersetzung [i]: 1:1
Drehmoment max [Nm]: 20

Artikel-Nr. Bezeichnung

Drehzahl max [1/min]: 8000
 Drehrichtung: ungleich
 Kühlmittel: IK/EK
 Druck max [bar]: 140
 Hinweis: Kombilagerung
 Mittenmaß [mm]: 59

8 030 34 029

Winkel-Bohr- und Fräskopf ER 16 AX UT



Zusatzbezeichnung: 180° umsetzbar
 Werkzeugantrieb: Zweiflach (~DIN 1809)
 Schaftgröße [mm]: 38.00
 Schafttyp: BMT
 Werkzeugaufnahme: ER 16 A - u-tec
 Übersetzung [i]: 1:4
 Drehmoment max [Nm]: 5
 Drehzahl max [1/min]: 24000
 Drehrichtung: ungleich
 Kühlmittel: EK
 Mittenmaß [mm]: 59

8 030 34 036

Winkel-Bohr- und Fräskopf ER 16 AX UT



Gewicht [kg]: 3.970
 Zusatzbezeichnung: 180° umsetzbar
 Werkzeugantrieb: Zweiflach (~DIN 1809)
 Schaftgröße [mm]: 38.00
 Schafttyp: BMT
 Werkzeugaufnahme: ER 16 A - u-tec
 Übersetzung [i]: 1:3
 Drehmoment max [Nm]: 6
 Drehzahl max [1/min]: 18000
 Drehrichtung: gleich
 Kühlmittel: EK
 Mittenmaß [mm]: 73,5

8 030 34 037

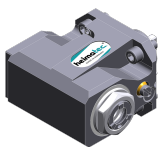
Winkel-Bohr- und Fräskopf ER 16 AX UT IK



Gewicht [kg]: 3.900
 Zusatzbezeichnung: 180° umsetzbar
 Werkzeugantrieb: Zweiflach (~DIN 1809)
 Schaftgröße [mm]: 38.00
 Schafttyp: BMT
 Werkzeugaufnahme: ER 16 A - u-tec
 Übersetzung [i]: 1:4
 Drehmoment max [Nm]: 5
 Drehzahl max [1/min]: 24000
 Drehrichtung: ungleich
 Kühlmittel: IK/EK
 Druck max [bar]: 140
 Mittenmaß [mm]: 59

8 030 34 045

Winkel-Bohr- und Fräskopf ER 20 AX UT IK



Gewicht [kg]: 3.520
 Zusatzbezeichnung: 180° umsetzbar
 Werkzeugantrieb: Zweiflach (~DIN 1809)
 Schaftgröße [mm]: 38.00
 Schafttyp: BMT
 Werkzeugaufnahme: ER 20 A - u-tec

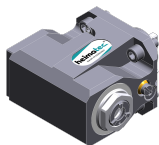
Artikel-Nr.	Bezeichnung
-------------	-------------

Übersetzung [i]:	1:1
Drehmoment max [Nm]:	20
Drehzahl max [1/min]:	12000
Drehrichtung:	ungleich
Kühlmittel:	IK/EK
Druck max [bar]:	140
Mittenmaß [mm]:	59

8 030 34 046 Winkel-Bohr- und Fräskopf ER 20 AX UT

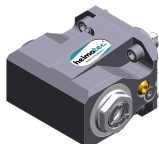
Gewicht [kg]:	3.270
Zusatzbezeichnung:	180° umsetzbar
Werkzeugantrieb:	Zweiflach (~DIN 1809)
Schaftgröße [mm]:	38.00
Schafttyp:	BMT
Werkzeugaufnahme:	ER 20 A - u-tec
Übersetzung [i]:	1:1
Drehmoment max [Nm]:	20
Drehzahl max [1/min]:	12000
Drehrichtung:	ungleich
Kühlmittel:	EK
Mittenmaß [mm]:	59

8 030 34 048 Winkel-Bohr- und Fräskopf ER 16 AX UT IK



Gewicht [kg]:	3.540
Zusatzbezeichnung:	180° umsetzbar
Werkzeugantrieb:	Zweiflach (~DIN 1809)
Schaftgröße [mm]:	38.00
Schafttyp:	BMT
Werkzeugaufnahme:	ER 16 A - u-tec
Übersetzung [i]:	1:1
Drehmoment max [Nm]:	20
Drehzahl max [1/min]:	12000
Drehrichtung:	ungleich
Kühlmittel:	IK/EK
Druck max [bar]:	140
Mittenmaß [mm]:	59

8 030 34 049 Winkel-Bohr- und Fräskopf ER 16 AX UT



Gewicht [kg]:	3.280
Zusatzbezeichnung:	180° umsetzbar
Werkzeugantrieb:	Zweiflach (~DIN 1809)
Schaftgröße [mm]:	38.00
Schafttyp:	BMT
Werkzeugaufnahme:	ER 16 A - u-tec
Übersetzung [i]:	1:1
Drehmoment max [Nm]:	20
Drehzahl max [1/min]:	12000
Drehrichtung:	ungleich
Kühlmittel:	EK
Mittenmaß [mm]:	59

Artikel-Nr. Bezeichnung

8 030 35 031



Winkel-Bohr- und Fräskopf C 3 IK

Gewicht [kg]: 6.790
 Zusatzbezeichnung: 180° umsetzbar
 Werkzeugantrieb: Zweiflach (~DIN 1809)
 Schaftgröße [mm]: 38.00
 Schafttyp: BMT
 Werkzeugaufnahme: heimatec Capto(TM) C 3
 Übersetzung [i]: 1:1
 Drehmoment max [Nm]: 25
 Drehzahl max [1/min]: 8000
 Drehrichtung: ungleich
 Kühlmittel: IK/EK
 Druck max [bar]: 140
 Hinweis: Einsetzbarkeit prüfen; Werkzeuglänge beachten!
 Mittenmaß [mm]: 65

8 030 35 032



Winkel-Bohr- und Fräskopf C 3 IK

Gewicht [kg]: 6.180
 Zusatzbezeichnung: 180° umsetzbar
 Werkzeugantrieb: Zweiflach (~DIN 1809)
 Schaftgröße [mm]: 38.00
 Schafttyp: BMT
 Werkzeugaufnahme: heimatec Capto(TM) C 3
 Übersetzung [i]: 1:1
 Drehmoment max [Nm]: 25
 Drehzahl max [1/min]: 8000
 Drehrichtung: ungleich
 Kühlmittel: IK/EK
 Druck max [bar]: 140
 Hinweis: Einsetzbarkeit prüfen; Werkzeuglänge beachten!
 Mittenmaß [mm]: 65

8 031 34 003



Winkel-Polygonfräskopf Dorn 16

Gewicht [kg]: 3.420
 Zusatzbezeichnung: 180° umsetzbar
 Werkzeugantrieb: Zweiflach (~DIN 1809)
 Schaftgröße [mm]: 38.00
 Schafttyp: BMT
 Werkzeugaufnahme: Polygondorn 16
 Übersetzung [i]: 1:1
 Drehmoment max [Nm]: 20
 Drehzahl max [1/min]: 6000
 Drehrichtung: ungleich
 Kühlmittel: EK
 Hinweis: Kombilagerung
 Mittenmaß [mm]: 59

8 033 34 003

Winkel-Bohr- und Fräskopf ER 16 AX UT

Gewicht [kg]: 3.960
 Zusatzbezeichnung: zurückgesetzt
 Einsatz für: Gegenspindel
 Werkzeugantrieb: Zweiflach (~DIN 1809)
 Schaftgröße [mm]: 38.00
 Schafttyp: BMT
 Werkzeugaufnahme: ER 16 A - u-tec
 Übersetzung [i]: 1:1
 Drehmoment max [Nm]: 20

Artikel-Nr. Bezeichnung

Drehzahl max [1/min]: 6000
 Drehrichtung: gleich
 Kühlmittel: EK
 Hinweis: Kombilagerung
 Mittenmaß [mm]: 59

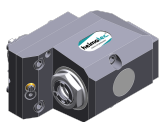
8 033 34 004 Winkel-Bohr- und Fräskopf ER 16 AX UT IK

Gewicht [kg]: 4.360
 Zusatzbezeichnung: zurückgesetzt
 Einsatz für: Gegenspindel
 Werkzeugantrieb: Zweiflach (~DIN 1809)
 Schaftgröße [mm]: 38.00
 Schafttyp: BMT
 Werkzeugaufnahme: ER 16 A - u-tec
 Übersetzung [i]: 1:1
 Drehmoment max [Nm]: 20
 Drehzahl max [1/min]: 6000
 Drehrichtung: gleich
 Kühlmittel: IK/EK
 Druck max [bar]: 140
 Hinweis: Kombilagerung
 Mittenmaß [mm]: 59



8 033 34 007 Winkel-Bohr- und Fräskopf ER 20 AX UT

Gewicht [kg]: 4.070
 Zusatzbezeichnung: zurückgesetzt
 Einsatz für: Gegenspindel
 Werkzeugantrieb: Zweiflach (~DIN 1809)
 Schaftgröße [mm]: 38.00
 Schafttyp: BMT
 Werkzeugaufnahme: ER 20 A - u-tec
 Übersetzung [i]: 1:1
 Drehmoment max [Nm]: 20
 Drehzahl max [1/min]: 6000
 Drehrichtung: gleich
 Kühlmittel: EK
 Hinweis: Kombilagerung
 Mittenmaß [mm]: 59



8 033 34 008 Winkel-Bohr- und Fräskopf ER 20 AX UT IK



Gewicht [kg]: 4.240
 Zusatzbezeichnung: zurückgesetzt
 Einsatz für: Gegenspindel
 Werkzeugantrieb: Zweiflach (~DIN 1809)
 Schaftgröße [mm]: 38.00
 Schafttyp: BMT
 Werkzeugaufnahme: ER 20 A - u-tec
 Übersetzung [i]: 1:1
 Drehmoment max [Nm]: 20
 Drehzahl max [1/min]: 6000
 Drehrichtung: gleich
 Kühlmittel: IK/EK
 Druck max [bar]: 140
 Hinweis: Kombilagerung
 Mittenmaß [mm]: 59

Artikel-Nr.	Bezeichnung	
8 033 34 009	Winkel-Bohr- und Fräskopf ER 16 AX UT IK	
	Gewicht [kg]:	4.340
	Zusatzbezeichnung:	zurückgesetzt
	Einsatz für:	Gegenspindel
	Werkzeugantrieb:	Zweiflach (~DIN 1809)
	Schaftgröße [mm]:	38.00
	Schafttyp:	BMT
	Werkzeugaufnahme:	ER 16 A - u-tec
	Übersetzung [i]:	1:2
	Drehmoment max [Nm]:	12
	Drehzahl max [1/min]:	12000
	Drehrichtung:	gleich
	Kühlmittel:	IK/EK
	Druck max [bar]:	140
	Mittenmaß [mm]:	59
8 033 34 010	Winkel-Bohr- und Fräskopf ER 16 AX UT	
	Zusatzbezeichnung:	zurückgesetzt
	Werkzeugantrieb:	Zweiflach (~DIN 1809)
	Schaftgröße [mm]:	38.00
	Schafttyp:	BMT
	Werkzeugaufnahme:	ER 16 A - u-tec
	Übersetzung [i]:	1:2
	Drehmoment max [Nm]:	12
	Drehzahl max [1/min]:	12000
	Drehrichtung:	gleich
	Kühlmittel:	EK
	Mittenmaß [mm]:	59
8 037 31 000	Winkel-Scheibenfräserkopf Dorn 8	
	Gewicht [kg]:	3.720
	Zusatzbezeichnung:	180° umsetzbar
	Werkzeugantrieb:	Zweiflach (~DIN 1809)
	Schaftgröße [mm]:	38.00
	Schafttyp:	BMT
	Werkzeugaufnahme:	Fräserwelle 8
	Übersetzung [i]:	2:1
	Drehmoment max [Nm]:	20
	Drehzahl max [1/min]:	3000
	Drehrichtung:	ungleich
	Kühlmittel:	EK
	Hinweis:	Einsetzbarkeit unbedingt prüfen!
	Mittenmaß [mm]:	65
8 037 33 002	Winkel-Scheibenfräserkopf Dorn 13	
	Gewicht [kg]:	3.780
	Zusatzbezeichnung:	180° umsetzbar
	Ausführung:	0° absteckbar
	Werkzeugantrieb:	Zweiflach (~DIN 1809)
	Schaftgröße [mm]:	38.00
	Schafttyp:	BMT
	Werkzeugaufnahme:	Fräserwelle 13
	Übersetzung [i]:	2:1
	Drehmoment max [Nm]:	20
	Drehzahl max [1/min]:	3000
	Drehrichtung:	ungleich
	Kühlmittel:	EK

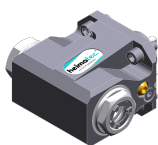
Artikel-Nr. Bezeichnung

	Hinweis:	Einsetzbarkeit unbedingt prüfen!
	Mittenmaß [mm]:	65
8 037 34 003	Querfräskopf ER 16 AX UT	
	Gewicht [kg]:	3.300
	Zusatzbezeichnung:	180° umsetzbar
	Werkzeugantrieb:	Zweiflach (~DIN 1809)
	Schaftgröße [mm]:	38.00
	Schafttyp:	BMT
	Werkzeugaufnahme:	ER 16 A - u-tec
	Übersetzung [i]:	2:1
	Drehmoment max [Nm]:	20
	Drehzahl max [1/min]:	3000
	Drehrichtung:	ungleich
	Kühlmittel:	EK
	Mittenmaß [mm]:	65
8 037 34 007	Winkel-Scheibenfräserkopf Dorn 16	
	Gewicht [kg]:	3.880
	Zusatzbezeichnung:	180° umsetzbar
	Ausführung:	0° absteckbar
	Werkzeugantrieb:	Zweiflach (~DIN 1809)
	Schaftgröße [mm]:	38.00
	Schafttyp:	BMT
	Werkzeugaufnahme:	Fräserwelle 16
	Übersetzung [i]:	2:1
	Drehmoment max [Nm]:	20
	Drehzahl max [1/min]:	3000
	Drehrichtung:	ungleich
	Kühlmittel:	EK
	Hinweis:	Einsetzbarkeit unbedingt prüfen!
	Mittenmaß [mm]:	65
8 039 34 006	Winkel-Bohr- und Fräskopf ER 16 AX UT	
	Gewicht [kg]:	2.800
	Zusatzbezeichnung:	180° umsetzbar
	Ausführung:	doppelspindlig
	Werkzeugantrieb:	Zweiflach (~DIN 1809)
	Schaftgröße [mm]:	38.00
	Schafttyp:	BMT
	Werkzeugaufnahme:	ER 16 u-tec
	Übersetzung [i]:	1:1
	Drehmoment max [Nm]:	20
	Drehzahl max [1/min]:	12000
	Drehrichtung:	gleich/ungleich
	Kühlmittel:	EK
	Hinweis:	verstärkte Lagerung
	Mittenmaß [mm]:	59
8 039 34 007	Winkel-Bohr- und Fräskopf ER 16 AX UT	
	Gewicht [kg]:	4.370
	Zusatzbezeichnung:	zurückgesetzt
	Einsatz für:	Haupt- und Gegenspindel
	Ausführung:	doppelspindlig
	Werkzeugantrieb:	Zweiflach (~DIN 1809)
	Schaftgröße [mm]:	38.00

Artikel-Nr. Bezeichnung

Schafttyp: BMT
 Werkzeugaufnahme: ER 16 A - u-tec
 Übersetzung [i]: 1:1
 Drehmoment max [Nm]: 20
 Drehzahl max [1/min]: 6000
 Drehrichtung: gleich/ungleich
 Kühlmittel: EK
 Hinweis: verstärkte Lagerung
 Mittenmaß [mm]: 59

8 039 34 012 Winkel-Bohr- und Fräskopf ER 20 AX UT



Zusatzbezeichnung: 180° umsetzbar
 Ausführung: doppelspindlig
 Werkzeugantrieb: Zweiflach (~DIN 1809)
 Schaftgröße [mm]: 38.00
 Schafttyp: BMT
 Werkzeugaufnahme: ER 20 A - u-tec
 Übersetzung [i]: 1:1
 Drehmoment max [Nm]: 20
 Drehzahl max [1/min]: 12000
 Drehrichtung: gleich/ungleich
 Kühlmittel: EK
 Hinweis: verstärkte Lagerung
 Mittenmaß [mm]: 59

8 039 34 013 Winkel-Bohr- und Fräskopf ER 20 AX UT

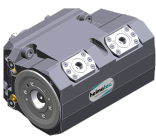
Gewicht [kg]: 4.260
 Zusatzbezeichnung: zurückgesetzt
 Einsatz für: Haupt- und Gegenspindel
 Ausführung: doppelspindlig
 Werkzeugantrieb: Zweiflach (~DIN 1809)
 Schaftgröße [mm]: 38.00
 Schafttyp: BMT
 Werkzeugaufnahme: ER 20 A - u-tec
 Übersetzung [i]: 1:1
 Drehmoment max [Nm]: 20
 Drehzahl max [1/min]: 6000
 Drehrichtung: gleich/ungleich
 Kühlmittel: EK
 Hinweis: verstärkte Lagerung
 Mittenmaß [mm]: 59

8 039 34 014 Winkel-Bohr- und Fräskopf ER 16 AX UT

Gewicht [kg]: 4.270
 Einsatz für: Haupt- und Gegenspindel
 Ausführung: doppelspindlig
 Werkzeugantrieb: Zweiflach (~DIN 1809)
 Schaftgröße [mm]: 38.00
 Schafttyp: BMT
 Werkzeugaufnahme: ER 16 A - u-tec
 Übersetzung [i]: 1:1
 Drehmoment max [Nm]: 20/Sp.
 Drehzahl max [1/min]: 6000
 Drehrichtung: gleich
 Kühlmittel: EK
 Hinweis: verstärkte Lagerung
 Mittenmaß [mm]: 45/80

Artikel-Nr.	Bezeichnung
-------------	-------------

8 039 34 015	Winkel-Bohr- und Fräskopf ER 16 AX UT IK	4.620 Haupt- und Gegenspindel doppelspindlig Zweiflach (~DIN 1809) 38.00 BMT ER 16 A - u-tec 1:1 20/Sp. 6000 gleich IK/EK 140 verstärkte Lagerung 45/80
8 039 34 018	Winkel-Bohr- und Fräskopf ER 16 AX UT	4.370 zurückgesetzt Haupt- und Gegenspindel doppelspindlig Zweiflach (~DIN 1809) 38.00 BMT ER 16 A - u-tec 1:2 12 12000 gleich EK verstärkte Lagerung 59
8 039 35 008	Winkel-Bohr- und Fräskopf C 3	7.675 180° umsetzbar Haupt- und Gegenspindel doppelspindlig Zweiflach (~DIN 1809) 38.00 BMT heimatec Capto(TM) C 3 1:1 25 8000 gleich/ungleich EK Einsetzbarkeit prüfen; Werkzeuglänge beachten! 65



Artikel-Nr. Bezeichnung

8 043 34 002



Schwenkkopf +105°/-20° verst ER16 AX UT

Zusatzbezeichnung: achsversetzt
 Einsatz für: Hauptspindel
 Werkzeugantrieb: Zweiflach (~DIN 1809)
 Schaftgröße [mm]: 38.00
 Schafttyp: BMT
 Werkzeugaufnahme: ER 16 A - u-tec
 Übersetzung [i]: 1:1
 Drehmoment max [Nm]: 20
 Drehzahl max [1/min]: 6000
 Drehrichtung: ungleich
 Kühlmittel: EK
 Druck max [bar]: 140
 Mittenmaß [mm]: 50
 Achsversatz [mm]: 35

8 043 34 003



Schwenkkopf +105°/-20° verst ER16AX UTIK

Zusatzbezeichnung: achsversetzt
 Einsatz für: Hauptspindel
 Werkzeugantrieb: Zweiflach (~DIN 1809)
 Schaftgröße [mm]: 38.00
 Schafttyp: BMT
 Werkzeugaufnahme: ER 16 A - u-tec
 Übersetzung [i]: 1:1
 Drehmoment max [Nm]: 20
 Drehzahl max [1/min]: 6000
 Drehrichtung: ungleich
 Kühlmittel: IK/EK
 Druck max [bar]: 25
 Mittenmaß [mm]: 50
 Achsversatz [mm]: 35

8 043 34 004



Schwenkkopf +105°/-20° verst ER16 AX UT

Zusatzbezeichnung: achsversetzt
 Einsatz für: Hauptspindel
 Werkzeugantrieb: Zweiflach (~DIN 1809)
 Schaftgröße [mm]: 38.00
 Schafttyp: BMT
 Werkzeugaufnahme: ER 16 A - u-tec
 Übersetzung [i]: 1:2
 Drehmoment max [Nm]: 6
 Drehzahl max [1/min]: 12000
 Drehrichtung: ungleich
 Kühlmittel: EK
 Mittenmaß [mm]: 50
 Achsversatz [mm]: 35

8 043 34 005

Schwenkkopf +105°/-20° verst ER16AX UTIK

Zusatzbezeichnung: achsversetzt
 Einsatz für: Hauptspindel
 Werkzeugantrieb: Zweiflach (~DIN 1809)
 Schaftgröße [mm]: 38.00
 Schafttyp: BMT
 Werkzeugaufnahme: ER 16 A - u-tec
 Übersetzung [i]: 1:2
 Drehmoment max [Nm]: 6
 Drehzahl max [1/min]: 12000

Artikel-Nr.	Bezeichnung
-------------	-------------

Achsversatz [mm]: 15

8 043 34 014



Schwenkkopf +110°/-90° verst ER16AX UTIK

Gewicht [kg]: 4.250
 Zusatzbezeichnung: achsversetzt; 180° umsetzbar
 Einsatz für: Haupt- und Gegenspindel
 Ausführung: Sonder
 Werkzeugantrieb: Zweiflach (~DIN 1809)
 Schaftgröße [mm]: 38.00
 Schafttyp: BMT
 Werkzeugaufnahme: ER 16 A - u-tec
 Übersetzung [i]: 1:1
 Drehmoment max [Nm]: 20
 Drehzahl max [1/min]: 6000
 Drehrichtung: ungleich
 Kühlmittel: IK/EK
 Druck max [bar]: 25
 Hinweis: Schwenkbereich beachten!
 Mittenmaß [mm]: 66
 Achsversatz [mm]: 15

8 043 34 019



Schwenkkopf -30°/-90° verst ER16AX UTIK

Zusatzbezeichnung: achsversetzt; 180° umsetzbar
 Einsatz für: Haupt- und Gegenspindel
 Ausführung: Sonder
 Werkzeugantrieb: Zweiflach (~DIN 1809)
 Schaftgröße [mm]: 38.00
 Schafttyp: BMT
 Werkzeugaufnahme: ER 16 A - u-tec
 Übersetzung [i]: 1:2
 Drehmoment max [Nm]: 6
 Drehzahl max [1/min]: 12000
 Drehrichtung: ungleich
 Kühlmittel: IK/EK
 Druck max [bar]: 140
 Hinweis: Schwenkbereich beachten!
 Mittenmaß [mm]: 66
 Achsversatz [mm]: 15

8 050 34 000




Mehrspindelbohrkopf ER 16 AX UT

Gewicht [kg]: 3.400
 Ausführung: 2-spindlig
 Werkzeugantrieb: Zweiflach (~DIN 1809)
 Schaftgröße [mm]: 38.00
 Schafttyp: BMT
 Werkzeugaufnahme: ER 16 A - u-tec
 Übersetzung [i]: 1:1
 Drehmoment max [Nm]: 16/Sp.
 Drehzahl max [1/min]: 6000
 Drehrichtung: gleich
 Kühlmittel: EK
 Achsversatz [mm]: 60

Artikel-Nr. Bezeichnung

8 050 34 001 Mehrspindelbohrkopf ER 16 AX UT IK
 Gewicht [kg]: 3.580
 Ausführung: 2-spindlig
 Werkzeugantrieb: Zweiflach (~DIN 1809)
 Schaftgröße [mm]: 38.00
 Schafttyp: BMT
 Werkzeugaufnahme: ER 16 A - u-tec
 Übersetzung [i]: 1:1
 Drehmoment max [Nm]: 16/Sp.
 Drehzahl max [1/min]: 6000
 Drehrichtung: gleich
 Kühlmittel: IK/EK
 Druck max [bar]: 140
 Achsversatz [mm]: 60

8 050 34 002 Mehrspindelbohrkopf ER 16 AX UT

 Gewicht [kg]: 3.250
 Zusatzbezeichnung: 180° umsetzbar
 Ausführung: 2-spindlig
 Werkzeugantrieb: Zweiflach (~DIN 1809)
 Schaftgröße [mm]: 38.00
 Schafttyp: BMT
 Werkzeugaufnahme: ER 16 A - u-tec
 Übersetzung [i]: 1:1
 Drehmoment max [Nm]: 20/Sp.
 Drehzahl max [1/min]: 6000
 Drehrichtung: ungleich
 Kühlmittel: EK
 Achsversatz [mm]: ±34,5

8 050 34 003 Mehrspindelbohrkopf ER 16 AX UT IK
 Gewicht [kg]: 4.130
 Zusatzbezeichnung: 180° umsetzbar
 Ausführung: 2-spindlig
 Werkzeugantrieb: Zweiflach (~DIN 1809)
 Schaftgröße [mm]: 38.00
 Schafttyp: BMT
 Werkzeugaufnahme: ER 16 A - u-tec
 Übersetzung [i]: 1:1
 Drehmoment max [Nm]: 20/Sp.
 Drehzahl max [1/min]: 6000
 Drehrichtung: ungleich
 Kühlmittel: IK/EK
 Druck max [bar]: 140
 Achsversatz [mm]: +34,5/-34,5

8 050 34 004 Mehrspindelbohrkopf ER 16 AX UT
 Gewicht [kg]: 3.410
 Ausführung: 3-spindlig
 Werkzeugantrieb: Zweiflach (~DIN 1809)
 Schaftgröße [mm]: 38.00
 Schafttyp: BMT
 Werkzeugaufnahme: ER 16 A - u-tec
 Übersetzung [i]: 1:1
 Drehmoment max [Nm]: 16/Sp.
 Drehzahl max [1/min]: 6000
 Drehrichtung: gleich
 Kühlmittel: EK

Artikel-Nr.	Bezeichnung
-------------	-------------

Hinweis: 2xER 16A UT achsversetzt, 1x Schaftmitte

8 050 34 005



Mehrspindelbohrkopf ER 16 AX UT

Gewicht [kg]:	3.160
Zusatzbezeichnung:	180° umsetzbar
Ausführung:	2-spindlig
Werkzeugantrieb:	Zweiflach (~DIN 1809)
Schaftgröße [mm]:	38.00
Schafttyp:	BMT
Werkzeugaufnahme:	ER 16 A - u-tec
Übersetzung [i]:	1:2
Drehmoment max [Nm]:	6/Sp.
Drehzahl max [1/min]:	12000
Drehrichtung:	ungleich
Kühlmittel:	EK
Achsversatz [mm]:	+34,5/-34,5

8 050 34 007

Mehrspindelbohrkopf ER 16 AX UT IK

Gewicht [kg]:	3.590
Ausführung:	3-spindelrig
Werkzeugantrieb:	Zweiflach (~DIN 1809)
Schaftgröße [mm]:	38.00
Schafttyp:	BMT
Werkzeugaufnahme:	ER 16 A - u-tec
Übersetzung [i]:	1:1
Drehmoment max [Nm]:	16/Sp.
Drehzahl max [1/min]:	6000
Drehrichtung:	gleich
Kühlmittel:	IK/EK
Druck max [bar]:	140
Hinweis:	2x ER16A UT achsversetzt; 1x Schaftmitte
Achsversatz [mm]:	60

8 050 34 009

Mehrspindelbohrkopf ER 16 AX UT IK

Gewicht [kg]:	3.610
Ausführung:	2-spindlig
Werkzeugantrieb:	Zweiflach (~DIN 1809)
Schaftgröße [mm]:	38.00
Schafttyp:	BMT
Werkzeugaufnahme:	ER 16 A - u-tec
Übersetzung [i]:	1:2
Drehmoment max [Nm]:	8/Sp.
Drehzahl max [1/min]:	12000
Drehrichtung:	gleich
Kühlmittel:	IK/EK
Druck max [bar]:	140
Achsversatz [mm]:	60

8 050 34 011

Mehrspindelbohrkopf ER 16 AX UT IK

Gewicht [kg]:	3.600
Ausführung:	2-spindlig
Werkzeugantrieb:	Zweiflach (~DIN 1809)
Schaftgröße [mm]:	38.00
Schafttyp:	BMT
Werkzeugaufnahme:	ER 16 A - u-tec
Übersetzung [i]:	1:1
Drehmoment max [Nm]:	16/Sp.

Artikel-Nr.	Bezeichnung
-------------	-------------

Drehzahl max [1/min]:	6000
Drehrichtung:	gleich
Kühlmittel:	IK-Luft
Druck max [bar]:	10
Achsversatz [mm]:	60

8 053 34 000 Mehrspindel-Winkelbohrkopf ER 16 AX UT

Gewicht [kg]:	4.560
Einsatz für:	Hauptspindel
Ausführung:	2-spindlig
Werkzeugantrieb:	Zweiflach (~DIN 1809)
Schaftgröße [mm]:	38.00
Schafttyp:	BMT
Werkzeugaufnahme:	ER 16 A - u-tec
Übersetzung [i]:	1:1
Drehmoment max [Nm]:	20
Drehzahl max [1/min]:	6000
Drehrichtung:	gleich/ungleich
Kühlmittel:	EK
Hinweis:	verstärkte Lagerung
Mittenmaß [mm]:	37/72

8 053 34 001 Mehrspindel-Winkelbohrkopf ER 16AX UT IK

Gewicht [kg]:	4.980
Einsatz für:	Hauptspindel
Ausführung:	2-spindlig
Werkzeugantrieb:	Zweiflach (~DIN 1809)
Schaftgröße [mm]:	38.00
Schafttyp:	BMT
Werkzeugaufnahme:	ER 16 A - u-tec
Übersetzung [i]:	1:1
Drehmoment max [Nm]:	20
Drehzahl max [1/min]:	6000
Drehrichtung:	gleich/ungleich
Kühlmittel:	IK/EK
Druck max [bar]:	140
Hinweis:	verstärkte Lagerung
Mittenmaß [mm]:	37/72

8 053 34 002 Mehrspindel-Winkelbohrkopf ER 16 AX UT



Gewicht [kg]:	7.110
Einsatz für:	Hauptspindel
Ausführung:	4-spindlig
Werkzeugantrieb:	Zweiflach (~DIN 1809)
Schaftgröße [mm]:	38.00
Schafttyp:	BMT
Werkzeugaufnahme:	ER 16 A - u-tec
Übersetzung [i]:	1:1
Drehmoment max [Nm]:	16
Drehzahl max [1/min]:	6000
Drehrichtung:	gleich
Kühlmittel:	EK
Hinweis:	verstärkte Lagerung
Mittenmaß [mm]:	45/80

Artikel-Nr. Bezeichnung

8 053 34 003



Mehrspindel-Winkelbohrkopf ER 16AX UT IK

Gewicht [kg]: 7.660
 Einsatz für: Hauptspindel
 Ausführung: 4-spindlig
 Werkzeugantrieb: Zweiflach (~DIN 1809)
 Schaftgröße [mm]: 38.00
 Schafttyp: BMT
 Werkzeugaufnahme: ER 16 A - u-tec
 Übersetzung [i]: 1:1
 Drehmoment max [Nm]: 16
 Drehzahl max [1/min]: 6000
 Drehrichtung: gleich
 Kühlmittel: IK/EK
 Druck max [bar]: 140
 Hinweis: verstärkte Lagerung
 Mittenmaß [mm]: 45/80

8 053 34 004

Mehrspindel-Winkelbohrkopf ER 16 AX UT

Gewicht [kg]: 4.910
 Einsatz für: Hauptspindel
 Ausführung: 2-spindlig
 Werkzeugantrieb: Zweiflach (~DIN 1809)
 Schaftgröße [mm]: 38.00
 Schafttyp: BMT
 Werkzeugaufnahme: ER 16 A - u-tec
 Übersetzung [i]: 1:1
 Drehmoment max [Nm]: 20
 Drehzahl max [1/min]: 6000
 Drehrichtung: gleich/ungleich
 Kühlmittel: EK
 Hinweis: verstärkte Lagerung
 Mittenmaß [mm]: 45/80

8 053 34 005

Mehrspindel-Winkelbohrkopf ER 16AX UT IK

Gewicht [kg]: 5.510
 Einsatz für: Hauptspindel
 Ausführung: 2-spindlig
 Werkzeugantrieb: Zweiflach (~DIN 1809)
 Schaftgröße [mm]: 38.00
 Schafttyp: BMT
 Werkzeugaufnahme: ER 16 A - u-tec
 Übersetzung [i]: 1:1
 Drehmoment max [Nm]: 20
 Drehzahl max [1/min]: 6000
 Drehrichtung: gleich/ungleich
 Kühlmittel: IK/EK
 Druck max [bar]: 140
 Hinweis: verstärkte Lagerung
 Mittenmaß [mm]: 45/80

8 053 34 009



Mehrspindel-Winkelbohrkopf ER 16 AX UT

Gewicht [kg]: 5.520
 Zusatzbezeichnung: 180° umsetzbar
 Einsatz für: Haupt- und Gegenspindel
 Ausführung: 2-spindlig; zurückgesetzt
 Werkzeugantrieb: Zweiflach (~DIN 1809)
 Schaftgröße [mm]: 38.00

Artikel-Nr. Bezeichnung

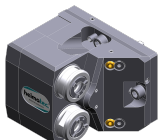
Schafttyp: BMT
 Werkzeugaufnahme: ER 16 A - u-tec
 Übersetzung [i]: 1:1
 Drehmoment max [Nm]: 16
 Drehzahl max [1/min]: 6000
 Drehrichtung: gleich
 Kühlmittel: EK
 Hinweis: verstärkte Lagerung
 Mittenmaß [mm]: 80

8 053 34 010 Mehrspindel-Winkelbohrkopf ER16 AX UT IK



Gewicht [kg]: 5.740
 Zusatzbezeichnung: 180° umsetzbar
 Einsatz für: Haupt- und Gegenspindel
 Ausführung: 2-spindlig; zurückgesetzt
 Werkzeugantrieb: Zweiflach (~DIN 1809)
 Schaftgröße [mm]: 38.00
 Schafttyp: BMT
 Werkzeugaufnahme: ER 16 A - u-tec
 Übersetzung [i]: 1:1
 Drehmoment max [Nm]: 16
 Drehzahl max [1/min]: 6000
 Drehrichtung: gleich
 Kühlmittel: IK/EK
 Druck max [bar]: 140
 Hinweis: verstärkte Lagerung
 Mittenmaß [mm]: 80

8 053 34 011 Mehrspindel-Winkelbohrkopf ER 16 AX UT

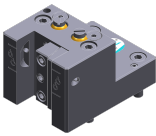
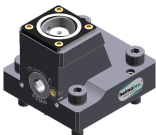




Gewicht [kg]: 5.540
 Zusatzbezeichnung: 180° umsetzbar
 Einsatz für: Haupt- und Gegenspindel
 Ausführung: 2-spindlig; zurückgesetzt
 Werkzeugantrieb: Zweiflach (~DIN 1809)
 Schaftgröße [mm]: 38.00
 Schafttyp: BMT
 Werkzeugaufnahme: ER 16 A - u-tec
 Übersetzung [i]: 1:2
 Drehmoment max [Nm]: 8
 Drehzahl max [1/min]: 12000
 Drehrichtung: gleich
 Kühlmittel: EK
 Hinweis: verstärkte Lagerung
 Mittenmaß [mm]: 80

8 068 34 000 Winkel-Wirbelkopf HW 46



Gewicht [kg]: 4.100
 Zusatzbezeichnung: 180° umsetzbar
 Werkzeugantrieb: Zweiflach (~DIN 1809)
 Schaftgröße [mm]: 38.00
 Schafttyp: BMT
 Werkzeugaufnahme: HW 46
 Übersetzung [i]: 1:1
 Drehmoment max [Nm]: 16
 Drehzahl max [1/min]: 8000
 Drehrichtung: gleich
 Kühlmittel: kein

Artikel-Nr.	Bezeichnung	
	Mittenmaß [mm]:	65
8 200 02 000	Abdeckplatte	
	Gewicht [kg]:	0.248
	Schafttyp:	-
8 202 00 012	Grundhalter Längsaufnahme FN 12	
	Gewicht [kg]:	0.860
	Zusatzbezeichnung:	180° umsetzbar
	Schafttyp:	BMT
	Masch. Seit. Aufnahme:	Zentrierbolzen ø 12
	Werkzeugaufnahme:	Schnittstelle FN 12
	Kühlmittel:	EK
8 224 04 071	Kombi-Drehstahlhalter Vkt. 20 IK	
	Zusatzbezeichnung:	180° umsetzbar
	Schafttyp:	BMT
	Masch. Seit. Aufnahme:	Zentrierbolzen ø 12
	Werkzeugaufnahme:	Vkt. 20
		Vkt. 20
	Kühlmittel:	IK/EK
	Druck max [bar]:	140
	Hinweis:	Keilleiste
8 229 05 008	Aufnahmehalter C 3 IK	
	Gewicht [kg]:	1.360
	Zusatzbezeichnung:	180° umsetzbar
	Ausführung:	rechts
	Schafttyp:	BMT
	Masch. Seit. Aufnahme:	Zentrierbolzen ø 12
	Werkzeugaufnahme:	heimatec Capto(TM) C 3
	Kühlmittel:	IK
	Hinweis:	Einsetzbarkeit prüfen; Werkzeuglänge beachten!
	Achsversatz [mm]:	20
8 229 05 011	Aufnahmehalter C 3 IK	
	Gewicht [kg]:	2.520
	Zusatzbezeichnung:	180° umsetzbar
	Ausführung:	rechts
	Schafttyp:	BMT
	Masch. Seit. Aufnahme:	Zentrierbolzen ø 12
	Werkzeugaufnahme:	heimatec Capto(TM) C 3
	Kühlmittel:	IK
	Hinweis:	Einsetzbarkeit prüfen; Werkzeuglänge beachten!
	Achsversatz [mm]:	54
8 229 34 000	Adapter für Messtaster Blum TC 54-10 T	
	Gewicht [kg]:	0.530
	Schaftgröße [mm]:	38.00
	Schafttyp:	BMT
	Werkzeugaufnahme:	Blum TC54-10T

Artikel-Nr.	Bezeichnung	
8 240 05 067	Aufnahmehalter C 3 IK	
	Gewicht [kg]:	3.250
	Zusatzbezeichnung:	180° umsetzbar
	Ausführung:	rechts
	Schafttyp:	BMT
	Masch. Seit. Aufnahme:	Zentrierbolzen ø 12
	Werkzeugaufnahme:	heimatec Capto(TM) C 3
	Kühlmittel:	IK
	Hinweis:	Einsetzbarkeit prüfen; Werkzeuglänge beachten!
	Mittenmaß [mm]:	75
8 240 05 068	Aufnahmehalter C 3 IK	
	Gewicht [kg]:	2.790
	Zusatzbezeichnung:	180° umsetzbar
	Ausführung:	zurückgesetzt; rechts
	Schafttyp:	BMT
	Masch. Seit. Aufnahme:	Zentrierbolzen ø 12
	Werkzeugaufnahme:	heimatec Capto(TM) C 3
	Kühlmittel:	IK
	Hinweis:	Einsetzbarkeit prüfen; Werkzeuglänge beachten!
	Mittenmaß [mm]:	75
8 240 08 035	Bohrstangenhalter Ø 32	
	Gewicht [kg]:	2.840
	Zusatzbezeichnung:	zurückgesetzt, 180° umsetzbar
	Schafttyp:	BMT
	Masch. Seit. Aufnahme:	Zentrierbolzen ø 12
	Werkzeugaufnahme:	Ø 32
	Kühlmittel:	IK/EK
	Mittenmaß [mm]:	60
8 249 05 010	Doppel-Aufnahmehalter C 3 IK	
	Einsatz für:	Haupt- und Gegenspindel
	Ausführung:	rechts
	Schafttyp:	BMT
	Masch. Seit. Aufnahme:	Zentrierbolzen ø 12
	Werkzeugaufnahme:	heimatec Capto(TM) C 3
		heimatec Capto(TM) C 3
	Kühlmittel:	IK
	Hinweis:	Einsetzbarkeit prüfen; Werkzeuglänge beachten!
	Mittenmaß [mm]:	75
8 250 05 005	Mehrfach-Aufnahmehalter C 3 IK	
	Einsatz für:	Haupt- und Gegenspindel
	Ausführung:	rechts
	Schafttyp:	BMT
	Masch. Seit. Aufnahme:	Zentrierbolzen ø 12
	Werkzeugaufnahme:	heimatec Capto(TM) C 3
		heimatec Capto(TM) C 3
	Kühlmittel:	IK
	Hinweis:	Einsetzbarkeit prüfen; Werkzeuglänge beachten!
	Achsversatz [mm]:	20
		20

Artikel-Nr.	Bezeichnung	
8 250 05 009	Mehrfach-Aufnahmehalter C 3 IK	
	Einsatz für: Ausführung: Schafttyp: Masch. Seit. Aufnahme: Werkzeugaufnahme:	Haupt- und Gegenspindel rechts BMT Zentrierbolzen \varnothing 12 heimatec Capto(TM) C 3 heimatec Capto(TM) C 3 IK
	Kühlmittel: Hinweis: Achsversatz [mm]:	Einsetzbarkeit prüfen; Werkzeuglänge beachten! 54 54
8 251 01 000	Mehrfach-Drehstahlhalter Vkt. 16	
	Gewicht [kg]: Einsatz für: Schafttyp: Masch. Seit. Aufnahme: Werkzeugaufnahme:	3.800 Haupt- und Gegenspindel BMT Zentrierbolzen \varnothing 12 Vkt. 16 Vkt. 16
	Kühlmittel: Hinweis:	EK kein Kühlmittel unter 15°
8 251 01 002	Mehrfach-Drehstahlhalter Vkt. 5/8"	
	Gewicht [kg]: Einsatz für: Schafttyp: Masch. Seit. Aufnahme: Werkzeugaufnahme:	3.810 Haupt- und Gegenspindel BMT Zentrierbolzen \varnothing 12 Vkt. 5/8" (15,875mm) Vkt. 5/8" (15,875mm)
	Kühlmittel: Hinweis:	EK kein Kühlmittel unter 15°
8 253 07 008	Mehrfach-Bohrstangenhalter \varnothing 25	
	Gewicht [kg]: Zusatzbezeichnung: Schafttyp: Masch. Seit. Aufnahme: Werkzeugaufnahme:	3.170 zurückgesetzt BMT Zentrierbolzen \varnothing 12 \varnothing 25 \varnothing 25
	Kühlmittel: Hinweis: Mittenmaß [mm]:	IK/EK kein Kühlmittel unter 15° 44/79
8 253 07 018	Mehrfach-Bohrstangenhalter \varnothing 1"	
	Gewicht [kg]: Zusatzbezeichnung: Schafttyp: Masch. Seit. Aufnahme: Werkzeugaufnahme:	3.180 zurückgesetzt BMT Zentrierbolzen \varnothing 12 \varnothing 1" (25,4mm) \varnothing 1" (25,4mm)
	Kühlmittel: Hinweis: Mittenmaß [mm]:	IK/EK kein Kühlmittel unter 15° 44/79

Artikel-Nr. Bezeichnung

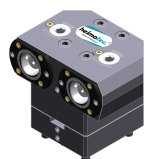
8 253 07 048



Mehrfach-Bohrstangenhalter Ø 25

Gewicht [kg]: 2.810
 Zusatzbezeichnung: zurückgesetzt
 Einsatz für: Haupt- und Gegenspindel
 Schafttyp: BMT
 Masch. Seit. Aufnahme: Zentrierbolzen ø 12
 Werkzeugaufnahme: Ø 25
 Ø 25
 Kühlmittel: IK/EK
 Mittenmaß [mm]: 44/79

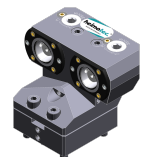
8 259 05 013



Mehrfach-Aufnahmelhalter C 3 IK

Zusatzbezeichnung: 180° umsetzbar
 Ausführung: rechts; Y-versetzt
 Schafttyp: BMT
 Masch. Seit. Aufnahme: Zentrierbolzen ø 12
 Werkzeugaufnahme: heimatec Capto(TM) C 3
 heimatec Capto(TM) C 3
 Kühlmittel: IK
 Hinweis: Einsetzbarkeit prüfen; Werkzeuglänge beachten!
 Mittenmaß [mm]: 75

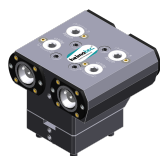
8 259 05 014



Mehrfach-Aufnahmelhalter C 3 IK

Zusatzbezeichnung: 180° umsetzbar
 Ausführung: rechts; zurückgesetzt; Y-versetzt
 Schafttyp: BMT
 Masch. Seit. Aufnahme: Zentrierbolzen ø 12
 Werkzeugaufnahme: heimatec Capto(TM) C 3
 heimatec Capto(TM) C 3
 Kühlmittel: IK
 Hinweis: Einsetzbarkeit prüfen; Werkzeuglänge beachten!
 Mittenmaß [mm]: 75

8 259 05 015



Mehrfach-Aufnahmelhalter C 3 IK

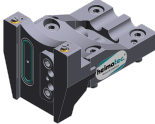
Einsatz für: Haupt- und Gegenspindel
 Ausführung: rechts; Y-versetzt
 Schafttyp: BMT
 Masch. Seit. Aufnahme: Zentrierbolzen ø 12
 Werkzeugaufnahme: heimatec Capto(TM) C 3
 heimatec Capto(TM) C 3
 heimatec Capto(TM) C 3
 heimatec Capto(TM) C 3
 Kühlmittel: IK
 Hinweis: Einsetzbarkeit prüfen; Werkzeuglänge beachten!
 Mittenmaß [mm]: 75

8 259 05 022




Mehrfach-Aufnahmelhalter C 3 IK

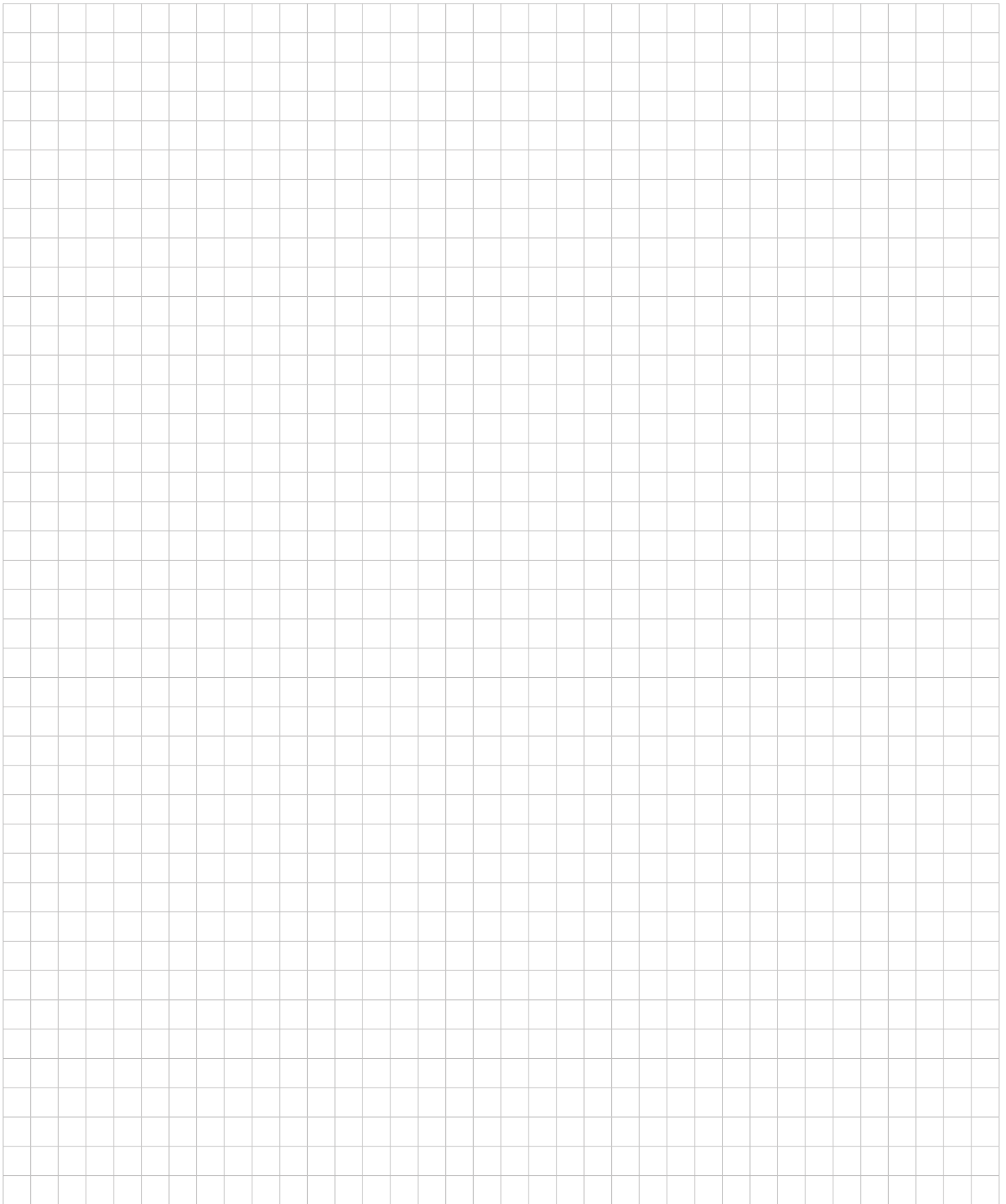
Gewicht [kg]: 4.630
 Einsatz für: Haupt- und Gegenspindel
 Ausführung: rechts; Y-versetzt
 Schafttyp: BMT
 Masch. Seit. Aufnahme: Zentrierbolzen ø 12
 Werkzeugaufnahme: heimatec Capto(TM) C 3
 heimatec Capto(TM) C 3
 heimatec Capto(TM) C 3
 heimatec Capto(TM) C 3

Artikel-Nr.	Bezeichnung	
	Kühlmittel:	IK
	Hinweis:	Einsetzbarkeit prüfen; Werkzeuglänge beachten! nicht
	Achsversatz [mm]:	54 54
8 320 02 011	Abstechhalter höhenverstellbar SH 26 IK	
	Gewicht [kg]:	1.370
	Zusatzbezeichnung:	180° umsetzbar
	Schafttyp:	BMT
	Masch. Seit. Aufnahme:	Zentrierbolzen ø 12
	Werkzeugaufnahme:	Spannschaft SH 26
	Kühlmittel:	IK/EK
	Druck max [bar]:	70
8 320 02 016	Abstechhalter höhenverstellbar SH 26 IK	
	Gewicht [kg]:	1.450
	Zusatzbezeichnung:	180° umsetzbar
	Schafttyp:	BMT
	Masch. Seit. Aufnahme:	Zentrierbolzen ø 12
	Werkzeugaufnahme:	Spannschaft SH 26
	Kühlmittel:	IK/EK
	Druck max [bar]:	70
	Hinweis:	Spannschaft innenliegend
8 320 03 019	Abstechhalter höhenverstellbar SH 32 IK	
	Gewicht [kg]:	1.720
	Ausführung:	Sonder
	Schafttyp:	BMT
	Masch. Seit. Aufnahme:	Zentrierbolzen ø 12
	Werkzeugaufnahme:	Spannschaft SH 32
	Kühlmittel:	IK/EK
	Druck max [bar]:	70
	Hinweis:	mit zurückgesetzter Schwertaufnahme
8 320 03 021	Abstechhalter höhenverstellbar SH 32 IK	
	Gewicht [kg]:	1.470
	Schafttyp:	BMT
	Masch. Seit. Aufnahme:	Zentrierbolzen ø 12
	Werkzeugaufnahme:	Spannschaft SH 32
	Kühlmittel:	IK/EK
	Druck max [bar]:	70
8 320 03 026	Abstechhalter höhenverstellbar SH 32 IK	
	Gewicht [kg]:	1.620
	Zusatzbezeichnung:	180° umsetzbar
	Schafttyp:	BMT
	Masch. Seit. Aufnahme:	Zentrierbolzen ø 12
	Werkzeugaufnahme:	Spannschaft SH 32
	Kühlmittel:	IK/EK
	Druck max [bar]:	70
	Hinweis:	Spannschaft innenliegend

Miyano
BNA 34 DHY3

heimatec®

Artikel-Nr.	Bezeichnung
8 320 09 002	Abstechhalter höhenverstellbar 845 IK
	Gewicht [kg]: 1.380
	Zusatzbezeichnung: 180° umsetzbar
	Schafttyp: BMT
	Masch. Seit. Aufnahme: Zentrierbolzen ø 12
	Werkzeugaufnahme:  System 845
	Kühlmittel: IK
	Druck max [bar]: 70



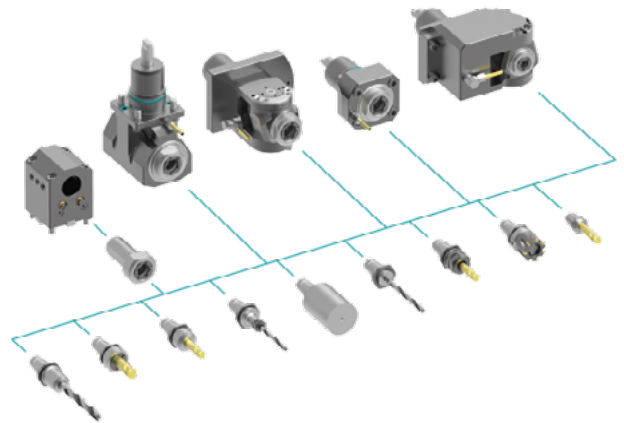
heimatec.u-tec®

heimatec.de

Produkte / Werkzeugwechselsysteme /
Wechselsystem u-tec®



Ausführungen siehe Katalog



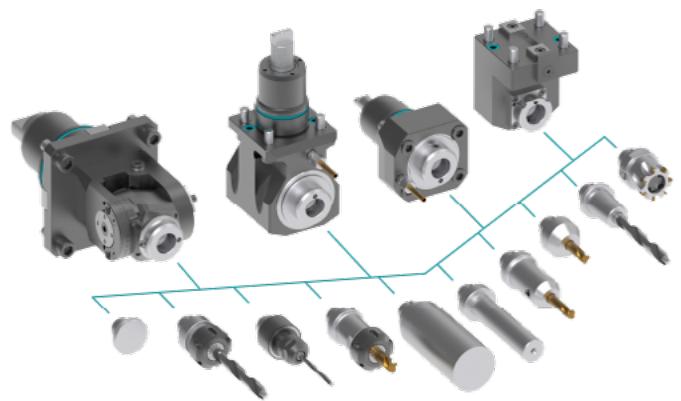
heimatec.easy-quick

heimatec.de

Produkte / Werkzeugwechselsysteme /
Schnellwechselsystem easy-quick HT



Ausführungen siehe Katalog



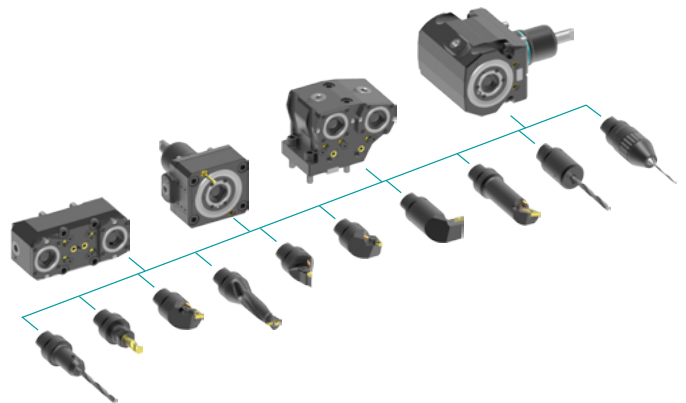
heimatec.Capto™

heimatec.de

Produkte / Werkzeugwechselsysteme /
Schnellwechselsystem heimatec.Capto™



Ausführungen siehe Katalog



heimatec.accessories

heimatec.de

Produkte / Zubehör



Ausführungen siehe Katalog





● heimatec-Niederlassungen

○ unsere weltweiten Vertretungen

heimatec[®]

heimatec GmbH
Präzisionswerkzeuge
Carl-Benz-Str. 4
77871 Renchen
Deutschland

T +49 7843 9466 0
www.heimatec.de
info@heimatec.de

Die Kontaktdaten unserer weltweiten Handelspartner finden Sie auf unserer Internetseite:
<https://heimatec.com/handelspartner>