

Muratec
MT 100



Hightech von heimatec - Werkzeuge und Systeme für die produktive Dreh- und Fräsbearbeitung

heimatec gehört zu den internationalen Technologie- und Qualitätsführern von Präzisionswerkzeugen und ist auf die Entwicklung und Herstellung von hochpräzisen festen und angetriebenen Werkzeugen für alle CNC-Drehmaschinen, CNC-Dreh-Fräszentren und CNC-Bearbeitungszentren spezialisiert.

Die Produktpalette* reicht von statischen BMT- und VDI-Werkzeughaltern über angetriebene Werkzeuge bis hin zu hochkomplexen kundenbezogenen Individuallösungen. heimatec, mit Hauptsitz in Renchen, besitzt eine Tochtergesellschaft in Asien und Indien sowie zahlreiche Repräsentanzen und Handelspartner über den ganzen Globus verteilt.

*UNSERE PRODUKTE

Feste Werkzeughalter

Angetriebene Werkzeugeinheiten

Präzisionswerkzeuge

Werkzeuge für Dreh- und Bearbeitungszentren

Werkzeuge für Langdrehautomaten

Werkzeugwechsel- und Schnellwechselsysteme

Werkzeugsysteme für die Verzahnungsherstellung

Digitales Werkzeugmanagement

Das Katalog-Werk einschließlich aller seiner Teile ist urheberrechtlich geschützt. Jede Verwertung außerhalb der engen Grenzen des Urheberrechtsgesetzes ist ohne Zustimmung der Rechteinhaber unzulässig und strafbar. Das gilt insbesondere für Vervielfältigungen, Übersetzungen, Mikroverfilmungen und die Einspeicherung und Verarbeitung in elektronischen Systemen.

heimatec GmbH behält sich Änderungen technischer Art jederzeit ohne Vorankündigung vor. Dies gilt insbesondere bei Anpassungen an neue oder geänderte internationale Normen oder bei Weiterentwicklungen unserer Produkte oder Herstellungsprozesse.


Die aktuelle Version unserer Allgemeinen Geschäftsbedingungen (AGB) finden Sie auf unserer Webseite.


Artikel-Nr. Bezeichnung


<p>8 010 44 052</p> 	<p>Axial-Bohr- und Fräskopf ER 16 AX UT</p>	<p>1.400 Zweiflach (~DIN 1809) 44.00 BMT ER 16 A - u-tec 1:1 16 6000 gleich EK Kombilagerung</p>
<p>8 010 44 055</p> 	<p>Axial-Fräs- und Bohrkopf ER 20 AX UT</p>	<p>Zweiflach (~DIN 1809) 44.00 BMT ER 20 A - u-tec 1:1 16 6000 gleich EK Kombilagerung</p>
<p>8 010 44 056</p> 	<p>Axial-Fräs- und Bohrkopf ER 20 AX UT IK</p>	<p>1.440 Zweiflach (~DIN 1809) 44.00 BMT ER 20 A - u-tec 1:1 16 6000 gleich IK/EK 25 Kombilagerung</p>
<p>8 010 44 071</p>	<p>Axial-Bohr- und Fräskopf Weldon 14</p>	<p>1.640 Zweiflach (~DIN 1809) 44.00 BMT Weldon (DIN 1835 B) 14 1:1 16 6000 gleich EK Kombilagerung</p>

Artikel-Nr.	Bezeichnung
-------------	-------------

8 010 44 085	Axial-Bohr- und Fräskopf ER 20 AX UT IK	
	Gewicht [kg]:	1.970
	Werkzeugantrieb:	Zweiflach (~DIN 1809)
	Schaftgröße [mm]:	44.00
	Schafttyp:	BMT
	Werkzeugaufnahme:	ER 20 A - u-tec
	Übersetzung [i]:	1:1
	Drehmoment max [Nm]:	16
	Drehzahl max [1/min]:	10000
	Drehrichtung:	gleich
	Kühlmittel:	IK/EK
	Druck max [bar]:	70
	Hinweis:	Hochdruckausführung

8 010 44 091	Axial-Bohr- und Fräskopf ER 20 AX UT	
	Gewicht [kg]:	1.530
	Werkzeugantrieb:	Zweiflach (~DIN 1809)
	Schaftgröße [mm]:	44.00
	Schafttyp:	BMT
	Werkzeugaufnahme:	ER 20 A - u-tec
	Übersetzung [i]:	1:1
	Drehmoment max [Nm]:	32
	Drehzahl max [1/min]:	12000
	Drehrichtung:	gleich
	Kühlmittel:	EK

8 010 44 092	Axial-Bohr- und Fräskopf ER 20 AX UT IK	
	Gewicht [kg]:	1.560
	Werkzeugantrieb:	Zweiflach (~DIN 1809)
	Schaftgröße [mm]:	44.00
	Schafttyp:	BMT
	Werkzeugaufnahme:	ER 20 A - u-tec
	Übersetzung [i]:	1:1
	Drehmoment max [Nm]:	32
	Drehzahl max [1/min]:	12000
	Drehrichtung:	gleich
	Kühlmittel:	IK/EK
	Druck max [bar]:	25

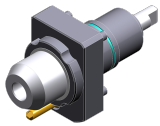
8 010 44 093	Axial-Bohr- und Fräskopf ER 20 AX UT IK	
	Gewicht [kg]:	2.020
	Werkzeugantrieb:	Zweiflach (~DIN 1809)
	Schaftgröße [mm]:	44.00
	Schafttyp:	BMT
	Werkzeugaufnahme:	ER 20 A - u-tec
	Übersetzung [i]:	1:1
	Drehmoment max [Nm]:	32
	Drehzahl max [1/min]:	12000
	Drehrichtung:	gleich
	Kühlmittel:	IK/EK
	Druck max [bar]:	100
	Hinweis:	Trockenlauf möglich

Artikel-Nr.

Bezeichnung

8 010 45 081

Axial-Bohr- und Fräskopf Weldon 16



Werkzeugantrieb:	Zweiflach (~DIN 1809)
Schaftgröße [mm]:	44.00
Schafttyp:	BMT
Werkzeugaufnahme:	Weldon (DIN 1835 B) 16
Übersetzung [i]:	1:1
Drehmoment max [Nm]:	16
Drehzahl max [1/min]:	6000
Drehrichtung:	gleich
Kühlmittel:	EK
Hinweis:	Kombilagerung

8 010 45 082

Axial-Bohr- und Fräskopf Weldon 16 IK

Werkzeugantrieb:	Zweiflach (~DIN 1809)
Schaftgröße [mm]:	44.00
Schafttyp:	BMT
Werkzeugaufnahme:	Weldon (DIN 1835 B) 16
Übersetzung [i]:	1:1
Drehmoment max [Nm]:	16
Drehzahl max [1/min]:	6000
Drehrichtung:	gleich
Kühlmittel:	IK/EK
Druck max [bar]:	25
Hinweis:	Kombilagerung

8 010 45 160

Axial-Bohr- und Fräskopf ER 25 AX UT

Gewicht [kg]:	1.530
Werkzeugantrieb:	Zweiflach (~DIN 1809)
Schaftgröße [mm]:	44.00
Schafttyp:	BMT
Werkzeugaufnahme:	ER 25 A - u-tec
Übersetzung [i]:	1:1
Drehmoment max [Nm]:	16
Drehzahl max [1/min]:	8000
Drehrichtung:	gleich
Kühlmittel:	EK
Hinweis:	verstärkte Lagerung

8 010 45 170


Axial-Bohr- und Fräskopf ER 25 IK




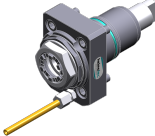
Gewicht [kg]:	1.550
Werkzeugantrieb:	Zweiflach (~DIN 1809)
Schaftgröße [mm]:	44.00
Schafttyp:	BMT
Werkzeugaufnahme:	ER 25
Übersetzung [i]:	1:1
Drehmoment max [Nm]:	32
Drehzahl max [1/min]:	6000
Drehrichtung:	gleich
Kühlmittel:	IK/EK
Druck max [bar]:	25
Hinweis:	Kombilagerung

Artikel-Nr. Bezeichnung

8 010 45 191 **Axial-Fräs- und Bohrkopf ER 25 AX UT**
 Werkzeugantrieb: Zweiflach (~DIN 1809)
 Schaftgröße [mm]: 44.00
 Schafttyp: BMT
 Werkzeugaufnahme: ER 25 A - u-tec
 Übersetzung [i]: 1:1
 Drehmoment max [Nm]: 32
 Drehzahl max [1/min]: 8000
 Drehrichtung: gleich
 Kühlmittel: EK
 Hinweis: Kombilagerung

8 010 45 192 **Axial-Fräs- und Bohrkopf ER 25 AX UT IK**

 Gewicht [kg]: 1.800
 Werkzeugantrieb: Zweiflach (~DIN 1809)
 Schaftgröße [mm]: 44.00
 Schafttyp: BMT
 Werkzeugaufnahme: ER 25 A - u-tec
 Übersetzung [i]: 1:1
 Drehmoment max [Nm]: 32
 Drehzahl max [1/min]: 8000
 Drehrichtung: gleich
 Kühlmittel: IK/EK
 Druck max [bar]: 25
 Hinweis: Kombilagerung

8 010 45 193 **Axial-Fräs- und Bohrkopf ER 25 AX UT IK**

 Gewicht [kg]: 2.340
 Werkzeugantrieb: Zweiflach (~DIN 1809)
 Schaftgröße [mm]: 44.00
 Schafttyp: BMT
 Werkzeugaufnahme: ER 25 A - u-tec
 Übersetzung [i]: 1:1
 Drehmoment max [Nm]: 32
 Drehzahl max [1/min]: 8000
 Drehrichtung: gleich
 Kühlmittel: IK/EK
 Druck max [bar]: 100
 Hinweis: Kombilagerung; Trockenlauf möglich

8 010 45 208 **Axial-Bohr- und Fräskopf ER 25 AX UT**

 Gewicht [kg]: 1.500
 Werkzeugantrieb: Zweiflach (~DIN 1809)
 Schaftgröße [mm]: 44.00
 Schafttyp: BMT
 Werkzeugaufnahme: ER 25 A - u-tec
 Übersetzung [i]: 1:1
 Drehmoment max [Nm]: 32
 Drehzahl max [1/min]: 12000
 Drehrichtung: gleich
 Kühlmittel: EK

Artikel-Nr.

Bezeichnung

8 010 45 209

Axial-Bohr- und Fräskopf ER 25 AX UT IK



Gewicht [kg]: 1.750
 Werkzeugantrieb: Zweiflach (~DIN 1809)
 Schaftgröße [mm]: 44.00
 Schafttyp: BMT
 Werkzeugaufnahme: ER 25 A - u-tec
 Übersetzung [i]: 1:1
 Drehmoment max [Nm]: 32
 Drehzahl max [1/min]: 12000
 Drehrichtung: gleich
 Kühlmittel: IK/EK
 Druck max [bar]: 25

8 010 45 210

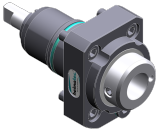
Axial-Bohr- und Fräskopf ER 25 AX UT IK



Gewicht [kg]: 1.980
 Werkzeugantrieb: Zweiflach (~DIN 1809)
 Schaftgröße [mm]: 44.00
 Schafttyp: BMT
 Werkzeugaufnahme: ER 25 A - u-tec
 Übersetzung [i]: 1:1
 Drehmoment max [Nm]: 32
 Drehzahl max [1/min]: 15000
 Drehrichtung: gleich
 Kühlmittel: IK/EK
 Druck max [bar]: 100
 Hinweis: Trockenlauf möglich

8 010 46 149

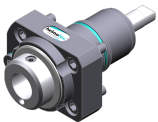
Axial-Bohr- und Fräskopf HT 4 IK



Werkzeugantrieb: Zweiflach (~DIN 1809)
 Schaftgröße [mm]: 44.00
 Schafttyp: BMT
 Werkzeugaufnahme: HT 4
 Übersetzung [i]: 1:1
 Drehmoment max [Nm]: 16
 Drehzahl max [1/min]: 6000
 Drehrichtung: gleich
 Kühlmittel: IK/EK
 Druck max [bar]: 25
 Hinweis: Kombilagerung

8 010 46 277

Axial-Bohr- und Fräskopf HT 4 IK



Gewicht [kg]: 1.400
 Werkzeugantrieb: Zweiflach (~DIN 1809)
 Schaftgröße [mm]: 44.00
 Schafttyp: BMT
 Werkzeugaufnahme: HT 4
 Übersetzung [i]: 1:1
 Drehmoment max [Nm]: 16
 Drehzahl max [1/min]: 8000
 Drehrichtung: gleich
 Kühlmittel: IK/EK
 Druck max [bar]: 25
 Hinweis: verstärkte Lagerung

Artikel-Nr. Bezeichnung

8 010 46 323

Axial-Bohr- und Fräskopf Weldon 20



Gewicht [kg]: 1.940
 Werkzeugantrieb: Zweiflach (~DIN 1809)
 Schaftgröße [mm]: 44.00
 Schafttyp: BMT
 Werkzeugaufnahme: Weldon (DIN 1835 B) 20
 Übersetzung [i]: 1:1
 Drehmoment max [Nm]: 32
 Drehzahl max [1/min]: 12000
 Drehrichtung: gleich
 Kühlmittel: EK

8 011 44 017

Axial-Fräskopf Kombidorn 16



Gewicht [kg]: 1.560
 Werkzeugantrieb: Zweiflach (~DIN 1809)
 Schaftgröße [mm]: 44.00
 Schafttyp: BMT
 Werkzeugaufnahme: Kombidorn 16
 Übersetzung [i]: 1:1
 Drehmoment max [Nm]: 32
 Drehzahl max [1/min]: 6000
 Drehrichtung: gleich
 Kühlmittel: EK
 Hinweis: Kombilagerung

8 011 44 018

Axial-Fräskopf Kombidorn 3/4"





Gewicht [kg]: 1.480
 Werkzeugantrieb: Zweiflach (~DIN 1809)
 Schaftgröße [mm]: 44.00
 Schafttyp: BMT
 Werkzeugaufnahme: Kombidorn 3/4" (19,05mm)
 Übersetzung [i]: 1:1
 Drehmoment max [Nm]: 25
 Drehzahl max [1/min]: 8000
 Drehrichtung: gleich
 Kühlmittel: EK
 Hinweis: Kombilagerung

8 011 45 024

Axial-Fräskopf Kombidorn 22



Gewicht [kg]: 1.620
 Werkzeugantrieb: Zweiflach (~DIN 1809)
 Schaftgröße [mm]: 44.00
 Schafttyp: BMT
 Werkzeugaufnahme: Kombidorn 22
 Übersetzung [i]: 1:1
 Drehmoment max [Nm]: 32
 Drehzahl max [1/min]: 6000
 Drehrichtung: gleich
 Kühlmittel: EK
 Hinweis: Kombilagerung

Artikel-Nr.	Bezeichnung	
8 011 45 033	Axial-Fräskopf Kombidor 1"	
	Werkzeugantrieb:	Zweiflach (~DIN 1809)
	Schaftgröße [mm]:	44.00
	Schafttyp:	BMT
	Werkzeugaufnahme:	Kombidor 1" (25,4mm)
	Übersetzung [i]:	1:1
	Drehmoment max [Nm]:	16
	Drehzahl max [1/min]:	6000
	Drehrichtung:	gleich
	Kühlmittel:	EK
	Hinweis:	Kombilagerung
8 013 43 001	Axial-Bohr- und Fräskopf ER 11	
	Gewicht [kg]:	1.850
	Werkzeugantrieb:	Zweiflach (~DIN 1809)
	Schaftgröße [mm]:	44.00
	Schafttyp:	BMT
	Werkzeugaufnahme:	ER 11
	Übersetzung [i]:	1:4
	Drehmoment max [Nm]:	2,5
	Drehzahl max [1/min]:	48000
	Drehrichtung:	gleich
	Kühlmittel:	EK
8 013 44 002	Axial-Bohr- und Fräskopf ER 16 AX UT	
	Gewicht [kg]:	1.850
	Werkzeugantrieb:	Zweiflach (~DIN 1809)
	Schaftgröße [mm]:	44.00
	Schafttyp:	BMT
	Werkzeugaufnahme:	ER 16 A - u-tec
	Übersetzung [i]:	1:4
	Drehmoment max [Nm]:	5
	Drehzahl max [1/min]:	24000
	Drehrichtung:	gleich
	Kühlmittel:	EK
8 013 44 003	Axial-Bohr- und Fräskopf ER 16 AX UT IK	
	Werkzeugantrieb:	Zweiflach (~DIN 1809)
	Schaftgröße [mm]:	44.00
	Schafttyp:	BMT
	Werkzeugaufnahme:	ER 16 A - u-tec
	Übersetzung [i]:	1:4
	Drehmoment max [Nm]:	5
	Drehzahl max [1/min]:	24000
	Drehrichtung:	gleich
	Kühlmittel:	IK/EK
	Druck max [bar]:	80
8 019 44 014	Axial-Bohr- und Fräskopf ER 16	
	Gewicht [kg]:	3.860
	Zusatzbezeichnung:	achsversetzt; 180° umsetzbar
	Werkzeugantrieb:	Zweiflach (~DIN 1809)
	Schaftgröße [mm]:	44.00
	Schafttyp:	BMT
	Werkzeugaufnahme:	ER 16
	Übersetzung [i]:	1:2
	Drehmoment max [Nm]:	16

Artikel-Nr.	Bezeichnung	
	Drehzahl max [1/min]:	12000
	Drehrichtung:	ungleich
	Kühlmittel:	EK
	Hinweis:	Umsetzbarkeit prüfen !
	Achsversatz [mm]:	34,5
8 019 44 017	Axial-Bohr- und Fräskopf HT 2	
	Gewicht [kg]:	3.780
	Zusatzbezeichnung:	achsversetzt; 180° umsetzbar
	Werkzeugantrieb:	Zweiflach (~DIN 1809)
	Schaftgröße [mm]:	44.00
	Schafttyp:	BMT
	Werkzeugaufnahme:	HT 2
	Übersetzung [i]:	1:2
	Drehmoment max [Nm]:	16
	Drehzahl max [1/min]:	12000
	Drehrichtung:	ungleich
	Kühlmittel:	EK
	Hinweis:	Umsetzbarkeit prüfen !
	Achsversatz [mm]:	34,5
8 019 44 040	Axial-Bohr- und Fräskopf ER 16 AX UT	
	Gewicht [kg]:	3.780
	Zusatzbezeichnung:	achsversetzt; 180° umsetzbar
	Werkzeugantrieb:	Zweiflach (~DIN 1809)
	Schaftgröße [mm]:	44.00
	Schafttyp:	BMT
	Werkzeugaufnahme:	ER 16 A - u-tec
	Übersetzung [i]:	2:1
	Drehmoment max [Nm]:	40
	Drehzahl max [1/min]:	3000
	Drehrichtung:	ungleich
	Kühlmittel:	EK
	Hinweis:	Umsetzbarkeit prüfen !
	Achsversatz [mm]:	34,5
8 019 44 050	Axial-Bohr- und Fräskopf ER 16 AX UT	
	Gewicht [kg]:	3.830
	Zusatzbezeichnung:	achsversetzt; 180° umsetzbar
	Werkzeugantrieb:	Zweiflach (~DIN 1809)
	Schaftgröße [mm]:	44.00
	Schafttyp:	BMT
	Werkzeugaufnahme:	ER 16 A - u-tec
	Übersetzung [i]:	1:3
	Drehmoment max [Nm]:	8
	Drehzahl max [1/min]:	18000
	Drehrichtung:	ungleich
	Kühlmittel:	EK
	Hinweis:	Umsetzbarkeit prüfen !
	Achsversatz [mm]:	34,5
8 019 44 052	Axial-Bohr- und Fräskopf ER 16 AX UT IK	
	Gewicht [kg]:	4.530
	Zusatzbezeichnung:	achsversetzt
	Werkzeugantrieb:	Zweiflach (~DIN 1809)
	Schaftgröße [mm]:	44.00
	Schafttyp:	BMT
	Werkzeugaufnahme:	ER 16 A - u-tec

Artikel-Nr.	Bezeichnung	
	Übersetzung [i]:	1:3
	Drehmoment max [Nm]:	8
	Drehzahl max [1/min]:	18000
	Drehrichtung:	ungleich
	Kühlmittel:	IK/EK
	Druck max [bar]:	140
	Hinweis:	180° umsetzbar
	Achsversatz [mm]:	34,5
8 019 44 108	Axial-Bohr- und Fräskopf ER 16 AX UT	
	Zusatzbezeichnung:	achsversetzt; 180° umsetzbar
	Werkzeugantrieb:	Zweiflach (~DIN 1809)
	Schaftgröße [mm]:	44.00
	Schafttyp:	BMT
	Werkzeugaufnahme:	ER 16 A - u-tec
	Übersetzung [i]:	1:1
	Drehmoment max [Nm]:	16
	Drehzahl max [1/min]:	8000
	Drehrichtung:	ungleich
	Kühlmittel:	EK
	Hinweis:	Umsetzbarkeit prüfen !
	Achsversatz [mm]:	34,5
8 019 44 109	Axial-Bohr- und Fräskopf ER 16 AX UT IK	
	Gewicht [kg]:	4.450
	Zusatzbezeichnung:	achsversetzt
	Werkzeugantrieb:	Zweiflach (~DIN 1809)
	Schaftgröße [mm]:	44.00
	Schafttyp:	BMT
	Werkzeugaufnahme:	ER 16 A - u-tec
	Übersetzung [i]:	1:1
	Drehmoment max [Nm]:	16
	Drehzahl max [1/min]:	8000
	Drehrichtung:	ungleich
	Kühlmittel:	IK/EK
	Druck max [bar]:	140
	Hinweis:	180° umsetzbar
	Achsversatz [mm]:	34,5
8 019 44 124	Axial-Bohr- und Fräskopf ER 16 AX UT IK	
	Gewicht [kg]:	4.470
	Zusatzbezeichnung:	achsversetzt
	Werkzeugantrieb:	Zweiflach (~DIN 1809)
	Schaftgröße [mm]:	44.00
	Schafttyp:	BMT
	Werkzeugaufnahme:	ER 16 A - u-tec
	Übersetzung [i]:	2:1
	Drehmoment max [Nm]:	40
	Drehzahl max [1/min]:	3000
	Drehrichtung:	ungleich
	Kühlmittel:	IK/EK
	Druck max [bar]:	140
	Hinweis:	180° umsetzbar
	Achsversatz [mm]:	34,5

Artikel-Nr.

Bezeichnung

8 019 44 138

Axial-Bohr- und Fräskopf ER 16 AX UT



Gewicht [kg]: 3.120
 Zusatzbezeichnung: achsversetzt; 180° umsetzbar
 Werkzeugantrieb: Zweiflach (~DIN 1809)
 Schaftgröße [mm]: 44.00
 Schafttyp: BMT
 Werkzeugaufnahme: ER 16 A - u-tec
 Übersetzung [i]: 1:2
 Drehmoment max [Nm]: 16
 Drehzahl max [1/min]: 20000
 Drehrichtung: ungleich
 Kühlmittel: EK
 Hinweis: Umsetzbarkeit prüfen !
 Achsversatz [mm]: 34,5

8 030 44 060

Winkel-Bohr- und Fräskopf ER 16 AX UT IK

Zusatzbezeichnung: 180° umsetzbar
 Werkzeugantrieb: Zweiflach (~DIN 1809)
 Schaftgröße [mm]: 44.00
 Schafttyp: BMT
 Werkzeugaufnahme: ER 16 A - u-tec
 Übersetzung [i]: 1:1
 Drehmoment max [Nm]: 16
 Drehzahl max [1/min]: 6000
 Drehrichtung: ungleich
 Kühlmittel: IK/EK
 Druck max [bar]: 140
 Hinweis: Kombilagerung
 Mittenmaß [mm]: 60

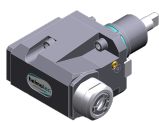
8 030 44 065

Winkel-Bohr- und Fräskopf ER 16 AX UT

Gewicht [kg]: 4.360
 Zusatzbezeichnung: 180° umsetzbar
 Werkzeugantrieb: Zweiflach (~DIN 1809)
 Schaftgröße [mm]: 44.00
 Schafttyp: BMT
 Werkzeugaufnahme: ER 16 A - u-tec
 Übersetzung [i]: 1:2
 Drehmoment max [Nm]: 8
 Drehzahl max [1/min]: 12000
 Drehrichtung: gleich
 Kühlmittel: EK
 Hinweis: verstärkte Lagerung
 Mittenmaß [mm]: 68,5

8 030 44 069

Winkel-Bohr- und Fräskopf ER 20 AX UT



Gewicht [kg]: 4.520
 Zusatzbezeichnung: 180° umsetzbar
 Werkzeugantrieb: Zweiflach (~DIN 1809)
 Schaftgröße [mm]: 44.00
 Schafttyp: BMT
 Werkzeugaufnahme: ER 20 A - u-tec
 Übersetzung [i]: 1:2
 Drehmoment max [Nm]: 8
 Drehzahl max [1/min]: 12000
 Drehrichtung: gleich
 Kühlmittel: EK

Artikel-Nr.	Bezeichnung	
	Hinweis:	verstärkte Lagerung
	Mittenmaß [mm]:	68,5
8 030 44 070	Winkel-Bohr- und Fräskopf ER 20 AX UT IK	
	Gewicht [kg]:	4.570
	Zusatzbezeichnung:	180° umsetzbar
	Werkzeugantrieb:	Zweiflach (~DIN 1809)
	Schaftgröße [mm]:	44.00
	Schafttyp:	BMT
	Werkzeugaufnahme:	ER 20 A - u-tec
	Übersetzung [i]:	1:2
	Drehmoment max [Nm]:	8
	Drehzahl max [1/min]:	12000
	Drehrichtung:	gleich
	Kühlmittel:	IK/EK
	Druck max [bar]:	140
	Hinweis:	verstärkte Lagerung
	Mittenmaß [mm]:	68,5
8 030 44 172	Winkel-Bohr- und Fräskopf ER 16 AX UT	
	Gewicht [kg]:	4.360
	Zusatzbezeichnung:	180° umsetzbar
	Werkzeugantrieb:	Zweiflach (~DIN 1809)
	Schaftgröße [mm]:	44.00
	Schafttyp:	BMT
	Werkzeugaufnahme:	ER 16 A - u-tec
	Übersetzung [i]:	1:3
	Drehmoment max [Nm]:	8
	Drehzahl max [1/min]:	18000
	Drehrichtung:	gleich
	Kühlmittel:	EK
	Mittenmaß [mm]:	68,5
8 030 44 173	Winkel-Bohr- und Fräskopf ER 16 AX UT IK	
	Gewicht [kg]:	4.380
	Zusatzbezeichnung:	180° umsetzbar
	Werkzeugantrieb:	Zweiflach (~DIN 1809)
	Schaftgröße [mm]:	44.00
	Schafttyp:	BMT
	Werkzeugaufnahme:	ER 16 A - u-tec
	Übersetzung [i]:	1:3
	Drehmoment max [Nm]:	8
	Drehzahl max [1/min]:	18000
	Drehrichtung:	gleich
	Kühlmittel:	IK/EK
	Druck max [bar]:	140
	Mittenmaß [mm]:	68,5
8 030 44 179	Winkel-Bohr- und Fräskopf ER 16 AX UT	
	Zusatzbezeichnung:	180° umsetzbar
	Werkzeugantrieb:	Zweiflach (~DIN 1809)
	Schaftgröße [mm]:	44.00
	Schafttyp:	BMT
	Werkzeugaufnahme:	ER 16 A - u-tec
	Übersetzung [i]:	1:4
	Drehmoment max [Nm]:	5
	Drehzahl max [1/min]:	24000



Artikel-Nr.	Bezeichnung
-------------	-------------

Drehrichtung:	ungleich
Kühlmittel:	EK
Mittenmaß [mm]:	60

8 030 44 180 Winkel-Bohr- und Fräskopf ER 16 AX UT IK



Gewicht [kg]:	4.300
Zusatzbezeichnung:	180° umsetzbar
Werkzeugantrieb:	Zweiflach (~DIN 1809)
Schaftgröße [mm]:	44.00
Schafttyp:	BMT
Werkzeugaufnahme:	ER 16 A - u-tec
Übersetzung [i]:	1:4
Drehmoment max [Nm]:	5
Drehzahl max [1/min]:	24000
Drehrichtung:	ungleich
Kühlmittel:	IK/EK
Druck max [bar]:	140
Mittenmaß [mm]:	60

8 030 44 225 Winkel-Bohr- und Fräskopf ER 20 AX UT

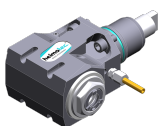


Gewicht [kg]:	3.830
Zusatzbezeichnung:	180° umsetzbar
Werkzeugantrieb:	Zweiflach (~DIN 1809)
Schaftgröße [mm]:	44.00
Schafttyp:	BMT
Werkzeugaufnahme:	ER 20 A - u-tec
Übersetzung [i]:	1:1
Drehmoment max [Nm]:	32
Drehzahl max [1/min]:	12000
Drehrichtung:	ungleich
Kühlmittel:	EK
Mittenmaß [mm]:	60

8 030 44 226 Winkel-Bohr- und Fräskopf ER 20 AX UT IK

Gewicht [kg]:	4.250
Zusatzbezeichnung:	180° umsetzbar
Werkzeugantrieb:	Zweiflach (~DIN 1809)
Schaftgröße [mm]:	44.00
Schafttyp:	BMT
Werkzeugaufnahme:	ER 20 A - u-tec
Übersetzung [i]:	1:1
Drehmoment max [Nm]:	32
Drehzahl max [1/min]:	12000
Drehrichtung:	ungleich
Kühlmittel:	IK/EK
Druck max [bar]:	140
Mittenmaß [mm]:	60

8 030 44 237 Winkel-Frä- und Bohrkopf ER 20 AX UT



Gewicht [kg]:	3.880
Zusatzbezeichnung:	180° umsetzbar
Werkzeugantrieb:	Zweiflach (~DIN 1809)
Schaftgröße [mm]:	44.00
Schafttyp:	BMT
Werkzeugaufnahme:	ER 20 A - u-tec
Übersetzung [i]:	1:1
Drehmoment max [Nm]:	32

Artikel-Nr. Bezeichnung

Drehzahl max [1/min]: 8000
 Drehrichtung: ungleich
 Kühlmittel: EK
 Hinweis: Kombilagerung
 Mittenmaß [mm]: 60

8 030 44 238 Winkel-Fräs- und Bohrkopf ER 20 AX UT IK



Zusatzbezeichnung: 180° umsetzbar
 Werkzeugantrieb: Zweiflach (~DIN 1809)
 Schaftgröße [mm]: 44.00
 Schafttyp: BMT
 Werkzeugaufnahme: ER 20 A - u-tec
 Übersetzung [i]: 1:1
 Drehmoment max [Nm]: 32
 Drehzahl max [1/min]: 8000
 Drehrichtung: ungleich
 Kühlmittel: IK/EK
 Druck max [bar]: 140
 Hinweis: Kombilagerung
 Mittenmaß [mm]: 60

8 030 45 326 Winkel-Bohr- und Fräskopf C 3 IK

Zusatzbezeichnung: 180° umsetzbar
 Werkzeugantrieb: Zweiflach (~DIN 1809)
 Schaftgröße [mm]: 44.00
 Schafttyp: BMT
 Werkzeugaufnahme: heimatec Capto(TM) C 3
 Übersetzung [i]: 1:1
 Drehmoment max [Nm]: 25
 Drehzahl max [1/min]: 8000
 Drehrichtung: ungleich
 Kühlmittel: IK/EK
 Druck max [bar]: 140
 Hinweis: Einsetzbarkeit prüfen; Werkzeuglänge beachten!
 Mittenmaß [mm]: 58


8 030 45 540 Winkel-Fräs- und Bohrkopf ER 25 AX UT





Gewicht [kg]: 4.190
 Zusatzbezeichnung: 180° umsetzbar
 Werkzeugantrieb: Zweiflach (~DIN 1809)
 Schaftgröße [mm]: 44.00
 Schafttyp: BMT
 Werkzeugaufnahme: ER 25 A - u-tec
 Übersetzung [i]: 1:1
 Drehmoment max [Nm]: 32
 Drehzahl max [1/min]: 8000
 Drehrichtung: ungleich
 Kühlmittel: EK
 Hinweis: Kombilagerung
 Mittenmaß [mm]: 60

Artikel-Nr.	Bezeichnung
-------------	-------------

8 030 45 560	Winkel-Bohr- und Fräskopf Weldon 3/4"
Gewicht [kg]:	4.420
Zusatzbezeichnung:	180° umsetzbar
Werkzeugantrieb:	Zweiflach (~DIN 1809)
Schaftgröße [mm]:	44.00
Schafttyp:	BMT
Werkzeugaufnahme:	Weldon (DIN 1835 B) 3/4" (19,05mm)
Übersetzung [i]:	2:1
Drehmoment max [Nm]:	32
Drehzahl max [1/min]:	4000
Drehrichtung:	ungleich
Kühlmittel:	EK
Hinweis:	Kombilagerung
Mittenmaß [mm]:	60

8 030 45 574	Winkel-Bohr- und Fräskopf ER 25 AX UT
	Gewicht [kg]: 3.740
	Zusatzbezeichnung: 180° umsetzbar
	Werkzeugantrieb: Zweiflach (~DIN 1809)
	Schaftgröße [mm]: 44.00
	Schafttyp: BMT
	Werkzeugaufnahme: ER 25 A - u-tec
	Übersetzung [i]: 1:1
	Drehmoment max [Nm]: 32
	Drehzahl max [1/min]: 12000
	Drehrichtung: ungleich
	Kühlmittel: EK
	Mittenmaß [mm]: 60

8 030 45 575	Winkel-Bohr- und Fräskopf ER 25 AX UT IK
	Gewicht [kg]: 4.600
	Zusatzbezeichnung: 180° umsetzbar
	Werkzeugantrieb: Zweiflach (~DIN 1809)
	Schaftgröße [mm]: 44.00
	Schafttyp: BMT
	Werkzeugaufnahme: ER 25 A - u-tec
	Übersetzung [i]: 1:1
	Drehmoment max [Nm]: 32
	Drehzahl max [1/min]: 12000
	Drehrichtung: ungleich
	Kühlmittel: IK/EK
	Druck max [bar]: 140
	Mittenmaß [mm]: 60

8 030 45 609	Winkel-Fräs- und Bohrkopf ER 25 AX UT
	Gewicht [kg]: 3.900
	Zusatzbezeichnung: 180° umsetzbar
	Werkzeugantrieb: Zweiflach (~DIN 1809)
	Schaftgröße [mm]: 44.00
	Schafttyp: BMT
	Werkzeugaufnahme: ER 25 A - u-tec
	Übersetzung [i]: 1:1
	Drehmoment max [Nm]: 32
	Drehzahl max [1/min]: 8000
	Drehrichtung: ungleich
	Kühlmittel: EK
	Hinweis: Kombilagerung

Artikel-Nr.	Bezeichnung
-------------	-------------

Mittenmaß [mm]: 60

8 030 45 610



Winkel-Fräs- und Bohrkopf ER 25 AX UT IK
 Gewicht [kg]: 4.240
 Zusatzbezeichnung: 180° umsetzbar
 Werkzeugantrieb: Zweiflach (~DIN 1809)
 Schaftgröße [mm]: 44.00
 Schafttyp: BMT
 Werkzeugaufnahme: ER 25 A - u-tec
 Übersetzung [i]: 1:1
 Drehmoment max [Nm]: 32
 Drehzahl max [1/min]: 8000
 Drehrichtung: ungleich
 Kühlmittel: IK/EK
 Druck max [bar]: 140
 Hinweis: Kombilagerung
 Mittenmaß [mm]: 60

8 030 46 266



Winkel-Bohr- und Fräskopf HT 4
 Zusatzbezeichnung: 180° umsetzbar
 Werkzeugantrieb: Zweiflach (~DIN 1809)
 Schaftgröße [mm]: 44.00
 Schafttyp: BMT
 Werkzeugaufnahme: HT 4
 Übersetzung [i]: 1:1
 Drehmoment max [Nm]: 32
 Drehzahl max [1/min]: 12000
 Drehrichtung: ungleich
 Kühlmittel: EK
 Druck max [bar]: 140
 Mittenmaß [mm]: 60

8 030 46 267



Winkel-Bohr- und Fräskopf HT 4 IK
 Gewicht [kg]: 4.250
 Zusatzbezeichnung: 180° umsetzbar
 Werkzeugantrieb: Zweiflach (~DIN 1809)
 Schaftgröße [mm]: 44.00
 Schafttyp: BMT
 Werkzeugaufnahme: HT 4
 Übersetzung [i]: 1:1
 Drehmoment max [Nm]: 32
 Drehzahl max [1/min]: 12000
 Drehrichtung: ungleich
 Kühlmittel: IK/EK
 Druck max [bar]: 140
 Mittenmaß [mm]: 60

8 030 46 503

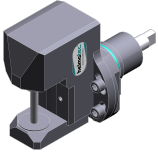
Winkel-Bohr- und Fräskopf HT 4
 Gewicht [kg]: 3.540
 Zusatzbezeichnung: 180° umsetzbar
 Werkzeugantrieb: Zweiflach (~DIN 1809)
 Schaftgröße [mm]: 44.00
 Schafttyp: BMT
 Werkzeugaufnahme: HT 4
 Übersetzung [i]: 1:1
 Drehmoment max [Nm]: 16
 Drehzahl max [1/min]: 8000

Artikel-Nr.	Bezeichnung	
	Drehrichtung:	ungleich
	Kühlmittel:	EK
	Hinweis:	verstärkte Lagerung
	Mittenmaß [mm]:	60
8 030 46 504	Winkel-Bohr- und Fräskopf HT 4 IK	
	Gewicht [kg]:	3.790
	Zusatzbezeichnung:	180° umsetzbar
	Werkzeugantrieb:	Zweiflach (~DIN 1809)
	Schaftgröße [mm]:	44.00
	Schafttyp:	BMT
	Werkzeugaufnahme:	HT 4
	Übersetzung [i]:	1:1
	Drehmoment max [Nm]:	16
	Drehzahl max [1/min]:	8000
	Drehrichtung:	ungleich
	Kühlmittel:	IK/EK
	Druck max [bar]:	140
	Hinweis:	verstärkte Lagerung
	Mittenmaß [mm]:	60
8 031 40 000	Winkel-Fräskopf Dorn 5	
	Gewicht [kg]:	2.480
	Zusatzbezeichnung:	180° umsetzbar
	Ausführung:	Sonder
	Werkzeugantrieb:	Zweiflach (~DIN 1809)
	Schaftgröße [mm]:	44.00
	Schafttyp:	BMT
	Werkzeugaufnahme:	Dorn 5
	Übersetzung [i]:	1:1
	Drehmoment max [Nm]:	10
	Drehzahl max [1/min]:	6000
	Drehrichtung:	ungleich
	Kühlmittel:	EK
	Hinweis:	mit auswechselbarem Fräsdorn
	Mittenmaß [mm]:	60
8 031 44 032	Winkel-Polygonfräskopf Dorn 16	
	Zusatzbezeichnung:	180° umsetzbar
	Werkzeugantrieb:	Zweiflach (~DIN 1809)
	Schaftgröße [mm]:	44.00
	Schafttyp:	BMT
	Werkzeugaufnahme:	Polygondorn 16
	Übersetzung [i]:	1:1
	Drehmoment max [Nm]:	32
	Drehzahl max [1/min]:	8000
	Drehrichtung:	ungleich
	Kühlmittel:	EK
	Hinweis:	Kombilagerung
	Mittenmaß [mm]:	60

Artikel-Nr. Bezeichnung

8 037 41 000

Winkel-Scheibenfräserkopf Dorn 8



Werkzeugantrieb: Zweiflach (~DIN 1809)
 Schaftgröße [mm]: 44.00
 Schafttyp: BMT
 Werkzeugaufnahme: Fräserwelle 8
 Übersetzung [i]: 2:1
 Drehmoment max [Nm]: 32
 Drehzahl max [1/min]: 4000
 Drehrichtung: ungleich
 Kühlmittel: kein
 Mittenmaß [mm]: 78

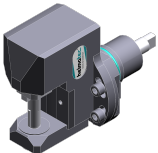
8 037 42 000

Winkel-Scheibenfräserkopf Dorn 10

Gewicht [kg]: 5.020
 Werkzeugantrieb: Zweiflach (~DIN 1809)
 Schaftgröße [mm]: 44.00
 Schafttyp: BMT
 Werkzeugaufnahme: Fräserwelle 10
 Übersetzung [i]: 2:1
 Drehmoment max [Nm]: 32
 Drehzahl max [1/min]: 4000
 Drehrichtung: ungleich
 Kühlmittel: kein
 Mittenmaß [mm]: 78

8 037 43 003

Winkel-Scheibenfräserkopf Dorn 13



Werkzeugantrieb: Zweiflach (~DIN 1809)
 Schaftgröße [mm]: 44.00
 Schafttyp: BMT
 Werkzeugaufnahme: Fräserwelle 13
 Übersetzung [i]: 2:1
 Drehmoment max [Nm]: 32
 Drehzahl max [1/min]: 4000
 Drehrichtung: ungleich
 Kühlmittel: kein
 Mittenmaß [mm]: 78

8 037 44 012

Winkel-Scheibenfräserkopf Dorn 16

Gewicht [kg]: 5.300
 Werkzeugantrieb: Zweiflach (~DIN 1809)
 Schaftgröße [mm]: 44.00
 Schafttyp: BMT
 Werkzeugaufnahme: Fräserwelle 16
 Übersetzung [i]: 2:1
 Drehmoment max [Nm]: 32
 Drehzahl max [1/min]: 4000
 Drehrichtung: ungleich
 Kühlmittel: kein
 Mittenmaß [mm]: 78

8 039 44 032

Winkel-Bohr- und Fräskopf ER 16 AX UT

Gewicht [kg]: 3.780
 Zusatzbezeichnung: 180° umsetzbar
 Ausführung: doppelspindlig
 Werkzeugantrieb: Zweiflach (~DIN 1809)
 Schaftgröße [mm]: 44.00
 Schafttyp: BMT

Artikel-Nr.	Bezeichnung
-------------	-------------

Werkzeugaufnahme:	ER 16 A - u-tec
Übersetzung [i]:	1:1
Drehmoment max [Nm]:	16
Drehzahl max [1/min]:	6000
Drehrichtung:	gleich/ungleich
Kühlmittel:	EK
Hinweis:	verstärkte Lagerung
Mittenmaß [mm]:	60

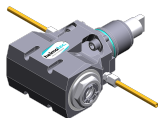
8 039 44 058 Winkel-Bohr- und Fräskopf ER 16 AX UT

Gewicht [kg]:	4.690
Zusatzbezeichnung:	180° umsetzbar
Einsatz für:	Haupt- und Gegenspindel
Ausführung:	doppelspindlig
Werkzeugantrieb:	Zweiflach (~DIN 1809)
Schaftgröße [mm]:	44.00
Schafttyp:	BMT
Werkzeugaufnahme:	ER 16 A - u-tec
Übersetzung [i]:	1:2
Drehmoment max [Nm]:	8
Drehzahl max [1/min]:	16000
Drehrichtung:	gleich/ungleich
Kühlmittel:	EK
Hinweis:	verstärkte Lagerung
Mittenmaß [mm]:	68,5

8 039 44 059 Winkel-Bohr- und Fräskopf ER 16 AX UT

Gewicht [kg]:	4.660
Zusatzbezeichnung:	180° umsetzbar
Einsatz für:	Haupt- und Gegenspindel
Ausführung:	doppelspindlig
Werkzeugantrieb:	Zweiflach (~DIN 1809)
Schaftgröße [mm]:	44.00
Schafttyp:	BMT
Werkzeugaufnahme:	ER 16 A - u-tec
Übersetzung [i]:	1:3
Drehmoment max [Nm]:	6
Drehzahl max [1/min]:	20000
Drehrichtung:	gleich/ungleich
Kühlmittel:	EK
Hinweis:	verstärkte Lagerung
Mittenmaß [mm]:	68,5

8 039 44 094 Winkel-Bohr- und Fräskopf ER 20 AX UT

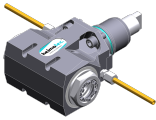


Gewicht [kg]:	4.140
Zusatzbezeichnung:	180° umsetzbar
Ausführung:	doppelspindlig
Werkzeugantrieb:	Zweiflach (~DIN 1809)
Schaftgröße [mm]:	44.00
Schafttyp:	BMT
Werkzeugaufnahme:	ER 20 A - u-tec
Übersetzung [i]:	1:1
Drehmoment max [Nm]:	32
Drehzahl max [1/min]:	12000
Drehrichtung:	gleich/ungleich
Kühlmittel:	EK
Hinweis:	verstärkte Lagerung
Mittenmaß [mm]:	60

Artikel-Nr.	Bezeichnung
-------------	-------------

8 039 45 009

Winkel-Bohr- und Fräskopf ER 25 AX UT



Gewicht [kg]:	4.080
Zusatzbezeichnung:	180° umsetzbar
Ausführung:	doppelspindlig
Werkzeugantrieb:	Zweiflach (~DIN 1809)
Schaftgröße [mm]:	44.00
Schafttyp:	BMT
Werkzeugaufnahme:	ER 25 A - u-tec
Übersetzung [i]:	1:1
Drehmoment max [Nm]:	32
Drehzahl max [1/min]:	12000
Drehrichtung:	gleich/ungleich
Kühlmittel:	EK
Hinweis:	verstärkte Lagerung
Mittenmaß [mm]:	60

8 040 43 003

Schwenkkopf ± 90° verstb ER 11 AX

Gewicht [kg]:	3.550
Werkzeugantrieb:	Zweiflach (~DIN 1809)
Schaftgröße [mm]:	44.00
Schafttyp:	BMT
Werkzeugaufnahme:	ER 11 A
Übersetzung [i]:	1:1
Drehmoment max [Nm]:	10
Drehzahl max [1/min]:	6000
Drehrichtung:	gleich
Kühlmittel:	EK
Mittenmaß [mm]:	67

8 040 44 025

Schwenkkopf ± 90° verstb HT 2

Gewicht [kg]:	3.560
Werkzeugantrieb:	Zweiflach (~DIN 1809)
Schaftgröße [mm]:	44.00
Schafttyp:	BMT
Werkzeugaufnahme:	HT 2
Übersetzung [i]:	1:1
Drehmoment max [Nm]:	10
Drehzahl max [1/min]:	6000
Drehrichtung:	gleich
Kühlmittel:	EK
Mittenmaß [mm]:	67

8 040 44 031

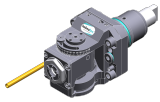
Schwenkkopf ± 90° verstb ER 16



Gewicht [kg]:	3.580
Werkzeugantrieb:	Zweiflach (~DIN 1809)
Schaftgröße [mm]:	44.00
Schafttyp:	BMT
Werkzeugaufnahme:	ER 16
Übersetzung [i]:	1:1
Drehmoment max [Nm]:	10
Drehzahl max [1/min]:	6000
Drehrichtung:	gleich
Kühlmittel:	EK
Mittenmaß [mm]:	67

Artikel-Nr.	Bezeichnung
-------------	-------------

8 040 44 110



Schwenkkopf ± 90° verstb ER 16 AX UT

Gewicht [kg]:	3.800
Werkzeugantrieb:	Zweiflach (~DIN 1809)
Schaftgröße [mm]:	44.00
Schafttyp:	BMT
Werkzeugaufnahme:	ER 16 A - u-tec
Übersetzung [i]:	1:1
Drehmoment max [Nm]:	16
Drehzahl max [1/min]:	12000
Drehrichtung:	gleich
Kühlmittel:	EK
Mittenmaß [mm]:	58

8 040 44 111



Schwenkkopf ± 90° verstb ER 16 AX UT IK

Gewicht [kg]:	3.040
Werkzeugantrieb:	Zweiflach (~DIN 1809)
Schaftgröße [mm]:	44.00
Schafttyp:	BMT
Werkzeugaufnahme:	ER 16 A - u-tec
Übersetzung [i]:	1:1
Drehmoment max [Nm]:	16
Drehzahl max [1/min]:	12000
Drehrichtung:	gleich
Kühlmittel:	IK/EK
Druck max [bar]:	140
Mittenmaß [mm]:	58

8 040 44 116



Schwenkkopf ± 90° verstb ER 16 AX UT

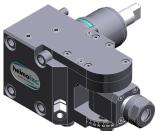
Werkzeugantrieb:	Zweiflach (~DIN 1809)
Schaftgröße [mm]:	44.00
Schafttyp:	BMT
Werkzeugaufnahme:	ER 16 A - u-tec
Übersetzung [i]:	1:2
Drehmoment max [Nm]:	8
Drehzahl max [1/min]:	20000
Drehrichtung:	gleich
Kühlmittel:	EK
Mittenmaß [mm]:	58

8 040 44 117



Schwenkkopf ± 90° verstb ER 16 AX UT IK

Werkzeugantrieb:	Zweiflach (~DIN 1809)
Schaftgröße [mm]:	44.00
Schafttyp:	BMT
Werkzeugaufnahme:	ER 16 A - u-tec
Übersetzung [i]:	1:2
Drehmoment max [Nm]:	8
Drehzahl max [1/min]:	20000
Drehrichtung:	gleich
Kühlmittel:	IK/EK
Druck max [bar]:	140
Mittenmaß [mm]:	58

Artikel-Nr.	Bezeichnung	
8 043 43 000	Schwenkkopf + 90° verst ER11 AX	
	Gewicht [kg]:	4.040
	Zusatzbezeichnung:	achsversetzt
	Werkzeugantrieb:	Zweiflach (~DIN 1809)
	Schaftgröße [mm]:	44.00
	Schafttyp:	BMT
	Werkzeugaufnahme:	ER 11 A
	Übersetzung [i]:	1:1
	Drehmoment max [Nm]:	10
	Drehzahl max [1/min]:	6000
	Drehrichtung:	ungleich
	Kühlmittel:	EK
	Hinweis:	180° umsetzbar
	Mittenmaß [mm]:	25
	Achsversatz [mm]:	72
8 043 43 001	Schwenkkopf +155° verst ER11 AX	
	Gewicht [kg]:	4.200
	Zusatzbezeichnung:	achsversetzt; 180° umsetzbar
	Werkzeugantrieb:	Zweiflach (~DIN 1809)
	Schaftgröße [mm]:	44.00
	Schafttyp:	BMT
	Werkzeugaufnahme:	ER 11 A
	Übersetzung [i]:	1:2
	Drehmoment max [Nm]:	5
	Drehzahl max [1/min]:	12000
	Drehrichtung:	ungleich
	Kühlmittel:	EK
	Mittenmaß [mm]:	25
	Achsversatz [mm]:	74
8 043 43 004	Schwenkkopf +155° verst ER11 AX IK	
	Gewicht [kg]:	4.500
	Zusatzbezeichnung:	achsversetzt; 180° umsetzbar
	Werkzeugantrieb:	Zweiflach (~DIN 1809)
	Schaftgröße [mm]:	44.00
	Schafttyp:	BMT
	Werkzeugaufnahme:	ER 11 A
	Übersetzung [i]:	1:2
	Drehmoment max [Nm]:	5
	Drehzahl max [1/min]:	12000
	Drehrichtung:	ungleich
	Kühlmittel:	IK/EK
	Druck max [bar]:	25
	Mittenmaß [mm]:	25
	Achsversatz [mm]:	74
8 043 44 001	Schwenkkopf + 90° verstab ER 16	
	Gewicht [kg]:	4.070
	Zusatzbezeichnung:	achsversetzt
	Werkzeugantrieb:	Zweiflach (~DIN 1809)
	Schaftgröße [mm]:	44.00
	Schafttyp:	BMT
	Werkzeugaufnahme:	ER 16
	Übersetzung [i]:	1:1
	Drehmoment max [Nm]:	10
	Drehzahl max [1/min]:	6000
	Drehrichtung:	ungleich

Artikel-Nr.	Bezeichnung
-------------	-------------

Kühlmittel:	EK
Hinweis:	180° umsetzbar
Mittenmaß [mm]:	25
Achsversatz [mm]:	72

8 043 44 051 Schwenkkopf + 60°/- 5° verst ER16AX UT



Gewicht [kg]:	3.640
Zusatzbezeichnung:	achsversetzt
Werkzeugantrieb:	Zweiflach (~DIN 1809)
Schaftgröße [mm]:	44.00
Schafttyp:	BMT
Werkzeugaufnahme:	ER 16 A - u-tec
Übersetzung [i]:	1:1
Drehmoment max [Nm]:	16
Drehzahl max [1/min]:	12000
Drehrichtung:	ungleich
Kühlmittel:	EK
Hinweis:	180° umsetzbar
Mittenmaß [mm]:	25
Achsversatz [mm]:	50


8 043 44 052 Schwenkkopf + 60°/- 5° verst ER16AX UTIK



Zusatzbezeichnung:	achsversetzt
Werkzeugantrieb:	Zweiflach (~DIN 1809)
Schaftgröße [mm]:	44.00
Schafttyp:	BMT
Werkzeugaufnahme:	ER 16 A - u-tec
Übersetzung [i]:	1:1
Drehmoment max [Nm]:	16
Drehzahl max [1/min]:	12000
Drehrichtung:	ungleich
Kühlmittel:	IK/EK
Druck max [bar]:	140
Hinweis:	180° umsetzbar
Mittenmaß [mm]:	25
Achsversatz [mm]:	50

8 050 44 010 Mehrspindelbohrkopf ER 16 AX UT

Zusatzbezeichnung:	achsversetzt
Ausführung:	3-spindlig
Werkzeugantrieb:	Zweiflach (~DIN 1809)
Schaftgröße [mm]:	44.00
Schafttyp:	BMT
Werkzeugaufnahme:	ER 16 A - u-tec
Übersetzung [i]:	1:1
Drehmoment max [Nm]:	25
Drehzahl max [1/min]:	6000
Drehrichtung:	gleich
Kühlmittel:	EK
Hinweis:	2xER 16 A UT achsversetzt, 1x schaftmit.

Artikel-Nr.	Bezeichnung	
8 050 44 011	Mehrspindelbohrkopf ER 16 AX UT	
	Gewicht [kg]:	3.810
	Zusatzbezeichnung:	achsversetzt; 180° umsetzbar
	Ausführung:	2-spindlig in Kurzbauweise
	Werkzeugantrieb:	Zweiflach (~DIN 1809)
	Schaftgröße [mm]:	44.00
	Schafttyp:	BMT
	Werkzeugaufnahme:	ER 16 A - u-tec
	Übersetzung [i]:	1:1
	Drehmoment max [Nm]:	20
	Drehzahl max [1/min]:	6000
	Drehrichtung:	gleich
	Kühlmittel:	EK
	Achsversatz [mm]:	50
8 050 44 018	Mehrspindelbohrkopf ER 16 AX UT	
	Gewicht [kg]:	4.830
	Zusatzbezeichnung:	achsversetzt; 180° umsetzbar
	Ausführung:	2-spindlig
	Werkzeugantrieb:	Zweiflach (~DIN 1809)
	Schaftgröße [mm]:	44.00
	Schafttyp:	BMT
	Werkzeugaufnahme:	ER 16 A - u-tec
	Übersetzung [i]:	1:2
	Drehmoment max [Nm]:	8
	Drehzahl max [1/min]:	12000
	Drehrichtung:	gleich
	Kühlmittel:	EK
	Achsversatz [mm]:	50
8 050 44 019	Mehrspindelbohrkopf ER 16 AX UT	
	Zusatzbezeichnung:	achsversetzt; 180° umsetzbar
	Ausführung:	2-spindlig
	Werkzeugantrieb:	Zweiflach (~DIN 1809)
	Schaftgröße [mm]:	44.00
	Schafttyp:	BMT
	Werkzeugaufnahme:	ER 16 A - u-tec
	Übersetzung [i]:	1:1
	Drehmoment max [Nm]:	25
	Drehzahl max [1/min]:	6000
	Drehrichtung:	gleich
	Kühlmittel:	EK
	Achsversatz [mm]:	50
8 050 44 021	Mehrspindelbohrkopf ER 16 AX UT	
	Gewicht [kg]:	3.770
	Zusatzbezeichnung:	achsversetzt; 180° umsetzbar
	Ausführung:	2-spindlig in Kurzbauweise
	Werkzeugantrieb:	Zweiflach (~DIN 1809)
	Schaftgröße [mm]:	44.00
	Schafttyp:	BMT
	Werkzeugaufnahme:	ER 16 A - u-tec
	Übersetzung [i]:	1:2
	Drehmoment max [Nm]:	8
	Drehzahl max [1/min]:	12000
	Drehrichtung:	gleich
	Kühlmittel:	EK
	Achsversatz [mm]:	50

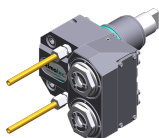
Artikel-Nr.

Bezeichnung

8 050 44 024 Mehrspindelbohrkopf ER 16 AX UT IK

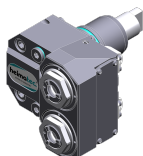
Gewicht [kg]:	4.840
Zusatzbezeichnung:	achsversetzt; 180° umsetzbar
Ausführung:	2-spindlig
Werkzeugantrieb:	Zweiflach (~DIN 1809)
Schaftgröße [mm]:	44.00
Schafttyp:	BMT
Werkzeugaufnahme:	ER 16 A - u-tec
Übersetzung [i]:	1:2
Drehmoment max [Nm]:	8
Drehzahl max [1/min]:	12000
Drehrichtung:	gleich
Kühlmittel:	IK/EK
Druck max [bar]:	25
Achsversatz [mm]:	50

8 050 44 069 Mehrspindelbohrkopf ER 16 AX UT



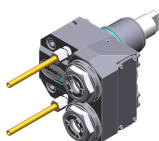
Gewicht [kg]:	4.060
Zusatzbezeichnung:	achsversetzt; 180° umsetzbar
Ausführung:	2-spindlig
Werkzeugantrieb:	Zweiflach (~DIN 1809)
Schaftgröße [mm]:	44.00
Schafttyp:	BMT
Werkzeugaufnahme:	ER 16 A - u-tec
Übersetzung [i]:	1:1
Drehmoment max [Nm]:	32/Sp.
Drehzahl max [1/min]:	12000
Drehrichtung:	gleich
Kühlmittel:	EK
Achsversatz [mm]:	50

8 050 44 070 Mehrspindelbohrkopf ER 16 AX UT IK



Gewicht [kg]:	4.150
Zusatzbezeichnung:	achsversetzt; 180° umsetzbar
Werkzeugantrieb:	Zweiflach (~DIN 1809)
Schaftgröße [mm]:	44.00
Schafttyp:	BMT
Werkzeugaufnahme:	ER 16 A - u-tec
Übersetzung [i]:	1:1
Drehmoment max [Nm]:	32/Sp.
Drehzahl max [1/min]:	12000
Drehrichtung:	gleich
Kühlmittel:	IK/EK
Druck max [bar]:	140
Achsversatz [mm]:	50

8 050 44 071 Mehrspindelbohrkopf ER 20 AX UT



Gewicht [kg]:	4.160
Zusatzbezeichnung:	achsversetzt; 180° umsetzbar
Werkzeugantrieb:	Zweiflach (~DIN 1809)
Schaftgröße [mm]:	44.00
Schafttyp:	BMT
Werkzeugaufnahme:	ER 20 A - u-tec
Übersetzung [i]:	1:1
Drehmoment max [Nm]:	32/Sp.
Drehzahl max [1/min]:	12000
Drehrichtung:	gleich

Artikel-Nr.	Bezeichnung
-------------	-------------

Kühlmittel:	EK
Achsversatz [mm]:	50

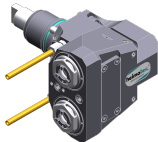
8 053 44 068



Mehrspindel-Winkelbohrkopf ER 16 AX UT

Zusatzbezeichnung:	180° umsetzbar
Ausführung:	2-spindlig
Werkzeugantrieb:	Zweiflach (~DIN 1809)
Schaftgröße [mm]:	44.00
Schafttyp:	BMT
Werkzeugaufnahme:	ER 16 A - u-tec
Übersetzung [i]:	1:1
Drehmoment max [Nm]:	32/Sp
Drehzahl max [1/min]:	12000
Drehrichtung:	gleich
Kühlmittel:	EK
Druck max [bar]:	140
Mittenmaß [mm]:	60

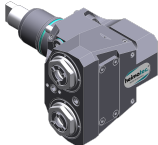
8 053 44 070



Mehrspindel-Winkelbohrkopf ER 16 AX UT

Gewicht [kg]:	5.600
Zusatzbezeichnung:	180° umsetzbar
Ausführung:	2-spindlig
Werkzeugantrieb:	Zweiflach (~DIN 1809)
Schaftgröße [mm]:	44.00
Schafttyp:	BMT
Werkzeugaufnahme:	ER 16 A - u-tec
Übersetzung [i]:	1:2
Drehmoment max [Nm]:	16/Sp
Drehzahl max [1/min]:	24000
Drehrichtung:	gleich
Kühlmittel:	EK
Mittenmaß [mm]:	60

8 053 44 071



Mehrspindel-Winkelbohrkopf ER 16 AX UTIK

Gewicht [kg]:	5.600
Zusatzbezeichnung:	180° umsetzbar
Ausführung:	2-spindlig
Werkzeugantrieb:	Zweiflach (~DIN 1809)
Schaftgröße [mm]:	44.00
Schafttyp:	BMT
Werkzeugaufnahme:	ER 16 A - u-tec
Übersetzung [i]:	1:2
Drehmoment max [Nm]:	16/Sp
Drehzahl max [1/min]:	24000
Drehrichtung:	gleich
Kühlmittel:	IK/EK
Druck max [bar]:	140
Mittenmaß [mm]:	60

8 068 44 000



Winkel-Wirbelkopf HW 46


Gewicht [kg]:	4.960
Zusatzbezeichnung:	180° umsetzbar
Werkzeugantrieb:	Zweiflach (~DIN 1809)
Schaftgröße [mm]:	44.00
Schafttyp:	BMT
Werkzeugaufnahme:	HW 46

Artikel-Nr.	Bezeichnung	
	Übersetzung [i]:	1:1
	Drehmoment max [Nm]:	16
	Drehzahl max [1/min]:	8000
	Drehrichtung:	gleich
	Kühlmittel:	kein
	Hinweis:	ohne Plattenträger
	Mittenmaß [mm]:	63
8 200 03 011	Abdeckplatte	
	Gewicht [kg]:	0.214
	Schafttyp:	BMT
8 202 10 005	Grundhalter Längsaufnahme FN 12	
	Gewicht [kg]:	0.720
	Zusatzbezeichnung:	180° umsetzbar
	Schafttyp:	BMT
	Masch. Seit. Aufnahme:	Zentrierfeder b 20
	Werkzeugaufnahme:	Schnittstelle FN 12
	Kühlmittel:	EK
8 209 48 001	Adapter für Messtaster Renishaw RLP	
	Gewicht [kg]:	0.980
	Zusatzbezeichnung:	180° umsetzbar
	Schaftgröße [mm]:	44.00
	Schafttyp:	BMT
	Kühlmittel:	kein
8 224 11 012	Abstechhalter Vkt. 20	
	Gewicht [kg]:	0.920
	Einsatz für:	rechtsschneidende Werkzeuge
	Ausführung:	Schneide seitlich am Revolver
	Schafttyp:	BMT
	Masch. Seit. Aufnahme:	Zentrierfeder b 20
	Werkzeugaufnahme:	Vkt. 20
	Kühlmittel:	EK
8 224 11 013	Abstechhalter Vkt. 20	
	Gewicht [kg]:	0.890
	Einsatz für:	linksschneidende Werkzeuge
	Ausführung:	Schneide Mitte Revolver
	Schafttyp:	BMT
	Masch. Seit. Aufnahme:	Zentrierfeder b 20
	Werkzeugaufnahme:	Vkt. 20
	Kühlmittel:	EK
8 224 11 014	Drehstahlhalter Vkt. 3/4"	
	Einsatz für:	linksschneidende Werkzeuge
	Ausführung:	Schneide mitte Revolver
	Schafttyp:	BMT
	Masch. Seit. Aufnahme:	Zentrierfeder b 20
	Werkzeugaufnahme:	Vkt. 3/4" (19,05mm)
	Kühlmittel:	EK

Artikel-Nr.	Bezeichnung	
8 224 11 015	Abstechhalter Vkt. 3/4"	
	Gewicht [kg]:	0.900
	Einsatz für:	rechtsschneidende Werkzeuge
	Ausführung:	Schneide seitlich am Revolver
	Schafttyp:	BMT
	Masch. Seit. Aufnahme:	Zentrierfeder b 20
	Werkzeugaufnahme:	Vkt. 3/4" (19,05mm)
	Kühlmittel:	EK
8 224 12 008	Abstechhalter SH 26	
	Gewicht [kg]:	1.010
	Einsatz für:	Stechschwert 26
	Ausführung:	Spannschaft revolvermässig
	Schafttyp:	BMT
	Masch. Seit. Aufnahme:	Zentrierfeder b 20
	Werkzeugaufnahme:	Spannschaft SH 26
	Kühlmittel:	EK
8 224 12 009	Abstechhalter SH 26	
	Gewicht [kg]:	1.120
	Einsatz für:	für Stechschwert 26
	Ausführung:	Spannschaft seitlich am Revolver
	Schafttyp:	BMT
	Masch. Seit. Aufnahme:	Zentrierfeder b 20
	Werkzeugaufnahme:	Spannschaft SH 26
	Kühlmittel:	EK
8 224 13 006	Abstechhalter SH 32	
	Gewicht [kg]:	0.800
	Einsatz für:	Stechschwert 32
	Ausführung:	Spannschaft mitte Revolver
	Schafttyp:	BMT
	Masch. Seit. Aufnahme:	Zentrierfeder b 20
	Werkzeugaufnahme:	Spannschaft SH 32
	Kühlmittel:	EK
8 224 14 007	Kombi-Drehstahlhalter Vkt. 20	
	Gewicht [kg]:	2.030
	Zusatzbezeichnung:	180° umsetzbar
	Schafttyp:	BMT
	Masch. Seit. Aufnahme:	Zentrierfeder b 20
	Werkzeugaufnahme:	Vkt. 20
		Vkt. 20
	Kühlmittel:	EK
8 224 14 008	Kombi-Drehstahlhalter Vkt. 3/4"	
	Gewicht [kg]:	1.970
	Zusatzbezeichnung:	180° umsetzbar
	Schafttyp:	BMT
	Masch. Seit. Aufnahme:	Zentrierfeder b 20
	Werkzeugaufnahme:	Vkt. 3/4" (19,05mm)
		Vkt. 3/4" (19,05mm)
	Kühlmittel:	EK




Artikel-Nr.	Bezeichnung	
8 224 14 017	Kombi-Drehstahlhalter Vkt. 20	
	Zusatzbezeichnung:	180° umsetzbar
	Ausführung:	kurz
	Schafttyp:	BMT
	Masch. Seit. Aufnahme:	Zentrierfeder b 20
	Werkzeugaufnahme:	Vkt. 20
		Vkt. 20
	Kühlmittel:	EK
8 224 14 024	Kombi-Drehstahlhalter Vkt. 20 IK	
	Gewicht [kg]:	1.970
	Zusatzbezeichnung:	180° umsetzbar
	Schafttyp:	BMT
	Masch. Seit. Aufnahme:	Zentrierfeder b 20
	Werkzeugaufnahme:	Vkt. 20
		Vkt. 20
	Kühlmittel:	IK/EK
	Druck max [bar]:	100
	Hinweis:	Keilleiste
8 224 14 030	Kombi-Drehstahlhalter Vkt. 3/4" IK	
	Gewicht [kg]:	1.700
	Zusatzbezeichnung:	180° umsetzbar
	Schafttyp:	BMT
	Masch. Seit. Aufnahme:	Zentrierfeder b 20
	Werkzeugaufnahme:	Vkt. 3/4" (19,05mm)
		Vkt. 3/4" (19,05mm)
	Kühlmittel:	IK/EK
	Druck max [bar]:	100
	Hinweis:	Keilleiste
8 225 11 006	Abstechhalter Vkt. 20	
	Gewicht [kg]:	0.900
	Einsatz für:	linksschneidende Werkzeuge
	Ausführung:	Schneide seitlich am Revolver
	Schafttyp:	BMT
	Masch. Seit. Aufnahme:	Zentrierfeder b 20
	Werkzeugaufnahme:	Vkt. 20
	Kühlmittel:	EK
8 225 11 007	Abstechhalter Vkt. 20	
	Gewicht [kg]:	0.900
	Einsatz für:	rechtsschneidende Werkzeuge
	Ausführung:	Schneide mitte Revolver
	Schafttyp:	BMT
	Masch. Seit. Aufnahme:	Zentrierfeder b 20
	Werkzeugaufnahme:	Vkt. 20
	Kühlmittel:	EK
8 225 11 008	Abstechhalter Vkt. 3/4"	
	Gewicht [kg]:	0.910
	Einsatz für:	linksschneidende Werkzeuge
	Ausführung:	Schneide seitlich am Revolver
	Schafttyp:	BMT
	Masch. Seit. Aufnahme:	Zentrierfeder b 20
	Werkzeugaufnahme:	Vkt. 3/4" (19,05mm)

Artikel-Nr. Bezeichnung


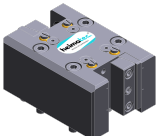
	Kühlmittel:	EK
8 229 15 006	Aufnahmehalter C 3 IK	
	Gewicht [kg]:	1.880
	Zusatzbezeichnung:	180° umsetzbar
	Ausführung:	rechts
	Schafttyp:	BMT
	Masch. Seit. Aufnahme:	Zentrierfeder b 20
	Werkzeugaufnahme:	heimatec Capto(TM) C 3
	Kühlmittel:	IK
	Hinweis:	Einsetzbarkeit prüfen, Werkzeuglänge prüfen!
	Achsversatz [mm]:	45
8 240 15 007	Halter für Wendepplattenbohrer 16 IK	
	Gewicht [kg]:	4.540
	Zusatzbezeichnung:	180° umsetzbar
	Schafttyp:	BMT
	Werkzeugaufnahme:	Whistle-Notch (DIN 1835 E) 16
	Kühlmittel:	IK
	Mittenmaß [mm]:	75
8 240 15 011	Spannzangenhalter ER 25	
	Gewicht [kg]:	1.910
	Zusatzbezeichnung:	180° umsetzbar
	Schafttyp:	BMT
	Masch. Seit. Aufnahme:	Zentrierfeder b 20
	Werkzeugaufnahme:	ER 25
	Kühlmittel:	IK/EK
	Mittenmaß [mm]:	60
8 240 15 024	Spannzangenhalter ER 25 AX UT	
	Zusatzbezeichnung:	180° umsetzbar
	Schafttyp:	BMT
	Masch. Seit. Aufnahme:	Zentrierfeder b 20
	Werkzeugaufnahme:	ER 25 A - u-tec
	Kühlmittel:	IK/EK
	Mittenmaß [mm]:	75
8 240 15 025	Spannzangenhalter ER 25 AX UT	
	Gewicht [kg]:	2.100
	Zusatzbezeichnung:	180° umsetzbar
	Schafttyp:	BMT
	Masch. Seit. Aufnahme:	Zentrierfeder b 20
	Werkzeugaufnahme:	ER 25 A - u-tec
	Kühlmittel:	IK/EK
	Mittenmaß [mm]:	60
8 240 15 042	Aufnahmehalter C 3 IK	
	Gewicht [kg]:	2.300
	Zusatzbezeichnung:	180° umsetzbar
	Ausführung:	zurückgesetzt; rechts
	Schafttyp:	BMT
	Masch. Seit. Aufnahme:	Zentrierfeder b 20
	Werkzeugaufnahme:	heimatec Capto(TM) C 3
	Kühlmittel:	IK
	Hinweis:	Einsetzbarkeit prüfen; Werkzeuglänge beachten!

Artikel-Nr.	Bezeichnung
-------------	-------------

	Mittenmaß [mm]:	70
8 240 15 043	Aufnahmehalter C 3 IK	
	Gewicht [kg]:	2.470
	Zusatzbezeichnung:	180° umsetzbar
	Ausführung:	rechts
	Schafttyp:	BMT
	Masch. Seit. Aufnahme:	Zentrierfeder b 20
	Werkzeugaufnahme:	heimatec Capto(TM) C 3
	Kühlmittel:	IK
	Hinweis:	Einsetzbarkeit prüfen; Werkzeuglänge beachten
	Mittenmaß [mm]:	70
8 240 16 007	Bohrstangenhalter Ø 20	
	Gewicht [kg]:	2.130
	Zusatzbezeichnung:	180° umsetzbar
	Schafttyp:	BMT
	Masch. Seit. Aufnahme:	Zentrierfeder b 20
	Werkzeugaufnahme:	Ø 20
	Kühlmittel:	IK/EK
	Mittenmaß [mm]:	75
8 240 16 068	Aufnahmehalter C 4 IK	
	Zusatzbezeichnung:	180° umsetzbar
	Ausführung:	zurückgesetzt; rechts
	Schafttyp:	BMT
	Masch. Seit. Aufnahme:	Zentrierfeder b 20
	Werkzeugaufnahme:	heimatec Capto(TM) C 4
	Kühlmittel:	IK
	Druck max [bar]:	100
	Hinweis:	Einsetzbarkeit prüfen; Werkzeuglänge beachten!
	Mittenmaß [mm]:	75
8 240 17 009	Bohrstangenhalter Ø 25	
	Gewicht [kg]:	1.740
	Masch. Seit. Aufnahme:	Zentrierfeder b 20
	Werkzeugaufnahme:	Ø 25
	Kühlmittel:	IK/EK
	Mittenmaß [mm]:	60
8 240 17 020	Bohrstangenhalter Ø 25	
	Gewicht [kg]:	2.050
	Zusatzbezeichnung:	180° umsetzbar
	Schafttyp:	BMT
	Masch. Seit. Aufnahme:	Zentrierfeder b 20
	Werkzeugaufnahme:	Ø 25
	Kühlmittel:	IK/EK
	Mittenmaß [mm]:	75

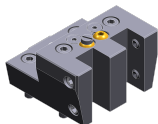
Artikel-Nr.	Bezeichnung	
8 240 17 029	Bohrstangenhalter Ø 1"	
	Gewicht [kg]:	2.050
	Zusatzbezeichnung:	180° umsetzbar
	Schafttyp:	BMT
	Masch. Seit. Aufnahme:	Zentrierfeder b 20
	Werkzeugaufnahme:	Ø 1" (25,4mm)
	Kühlmittel:	IK/EK
	Mittenmaß [mm]:	75
8 240 17 083	Bohrstangenhalter Ø 25	
	Zusatzbezeichnung:	180° umsetzbar Sonder
	Ausführung:	zurückgesetzt
	Schafttyp:	BMT
	Masch. Seit. Aufnahme:	Zentrierfeder b 20
	Werkzeugaufnahme:	Ø 25
	Kühlmittel:	IK/EK
	Hinweis:	Werkzeugaufnahme auf Revolvermitte
	Mittenmaß [mm]:	60
8 240 17 086	Bohrstangenhalter Ø 25	
	Gewicht [kg]:	3.540
	Zusatzbezeichnung:	180° umsetzbar
	Ausführung:	zurückgesetzt
	Schafttyp:	BMT
	Masch. Seit. Aufnahme:	Zentrierfeder b 20
	Werkzeugaufnahme:	Ø 25
	Kühlmittel:	IK/EK
	Hinweis:	Werkzeugaufnahme auf Revolvermitte
	Mittenmaß [mm]:	75
8 240 18 025	Bohrstangenhalter Ø 32	
	Gewicht [kg]:	3.610
	Zusatzbezeichnung:	180° umsetzbar
	Ausführung:	zurückgesetzt
	Schafttyp:	BMT
	Masch. Seit. Aufnahme:	Zentrierfeder b 20
	Werkzeugaufnahme:	Ø 32
	Kühlmittel:	IK/EK
	Hinweis:	Werkzeugaufnahme vor Revolvermitte
	Mittenmaß [mm]:	75
8 240 18 027	Bohrstangenhalter Ø 32	
	Gewicht [kg]:	2.900
	Zusatzbezeichnung:	180° umsetzbar
	Ausführung:	zurückgesetzt
	Schafttyp:	BMT
	Masch. Seit. Aufnahme:	Zentrierfeder b 20
	Werkzeugaufnahme:	Ø 32
	Kühlmittel:	IK/EK
	Hinweis:	Werkzeugaufnahme auf Revolvermitte
	Mittenmaß [mm]:	60

Artikel-Nr.	Bezeichnung	
8 240 18 048	Bohrstangenhalter Ø 1 1/4 "	
	Gewicht [kg]:	2.750
	Zusatzbezeichnung:	180° umsetzbar
	Ausführung:	zurückgesetzt
	Schafttyp:	BMT
	Masch. Seit. Aufnahme:	Zentrierfeder b 20
	Werkzeugaufnahme:	Ø 1 1/4" (31,75mm)
	Kühlmittel:	IK/EK
	Hinweis:	Werkzeugaufnahme auf Revolvermitte
	Mittenmaß [mm]:	60
8 240 18 052	Bohrstangenhalter Ø 1 1/4 "	
	Gewicht [kg]:	3.140
	Zusatzbezeichnung:	180° umsetzbar
	Schafttyp:	BMT
	Masch. Seit. Aufnahme:	Zentrierfeder b 20
	Werkzeugaufnahme:	Ø 1 1/4" (31,75mm)
	Kühlmittel:	IK/EK
	Mittenmaß [mm]:	75
8 240 18 076	Bohrstangenhalter Ø 32	
	Gewicht [kg]:	3.400
	Zusatzbezeichnung:	180° umsetzbar
	Ausführung:	zurückgesetzt
	Schafttyp:	BMT
	Masch. Seit. Aufnahme:	Zentrierfeder b 20
	Werkzeugaufnahme:	Ø 32
	Kühlmittel:	IK/EK
	Hinweis:	Werkzeugaufnahme auf Revolvermitte
	Mittenmaß [mm]:	75
8 244 11 003	Plandrehhalter Vkt. 20	
	Gewicht [kg]:	2.550
	Zusatzbezeichnung:	180° umsetzbar
	Schafttyp:	BMT
	Masch. Seit. Aufnahme:	Zentrierfeder b 20
	Werkzeugaufnahme:	Vkt. 20
	Kühlmittel:	EK
8 244 11 006	Plandrehhalter Vkt. 3/4"	
	Gewicht [kg]:	2.460
	Zusatzbezeichnung:	180° umsetzbar
	Schafttyp:	BMT
	Masch. Seit. Aufnahme:	Zentrierfeder b 20
	Werkzeugaufnahme:	Vkt. 3/4" (19,05mm)
	Kühlmittel:	EK
8 249 15 008	Doppel-Spannzangenhalter ER 25 AX UT	
	Gewicht [kg]:	3.110
	Zusatzbezeichnung:	180° umsetzbar
	Schafttyp:	BMT
	Masch. Seit. Aufnahme:	Zentrierfeder b 20
	Werkzeugaufnahme:	ER 25 A - u-tec
	Kühlmittel:	IK/EK
	Mittenmaß [mm]:	75

Artikel-Nr.	Bezeichnung	
8 249 15 014	Doppel-Aufnahmehalter C 3 IK	
	Gewicht [kg]:	3.500
	Zusatzbezeichnung:	180° umsetzbar
	Einsatz für:	Haupt- und Gegenspindel
	Schafttyp:	BMT
	Masch. Seit. Aufnahme:	Zentrierfeder b 20
	Werkzeugaufnahme:	heimatec Capto(TM) C 3 heimatec Capto(TM) C 3
	Kühlmittel:	IK
	Hinweis:	Einsetzbarkeit prüfen!; Werkzeuglänge beachten!
	Mittenmaß [mm]:	70
8 251 11 004	Doppel-Drehstahlhalter Vkt. 20	
	Gewicht [kg]:	3.250
	Zusatzbezeichnung:	180° umsetzbar
	Einsatz für:	rechtsschneidende Wzge
	Schafttyp:	BMT
	Masch. Seit. Aufnahme:	Zentrierfeder b 20
	Werkzeugaufnahme:	Vkt. 20 Vkt. 20
	Kühlmittel:	EK
8 251 11 005	Doppel-Drehstahlhalter Vkt. 16	
	Gewicht [kg]:	3.360
	Zusatzbezeichnung:	180° umsetzbar
	Schafttyp:	BMT
	Masch. Seit. Aufnahme:	Zentrierfeder b 20
	Werkzeugaufnahme:	Vkt. 16
	Kühlmittel:	EK
8 251 11 008	Doppel-Drehstahlhalter Vkt. 3/4"	
	Gewicht [kg]:	3.240
	Zusatzbezeichnung:	180° umsetzbar
	Einsatz für:	rechtsschneidende Werkzeuge
	Schafttyp:	BMT
	Masch. Seit. Aufnahme:	Zentrierfeder b 20
	Werkzeugaufnahme:	Vkt. 3/4" (19,05mm) Vkt. 3/4" (19,05mm)
	Kühlmittel:	EK
8 251 14 099	Kombi-Doppel-Drehstahlhalter Vkt. 20 IK	
	Gewicht [kg]:	3.140
	Zusatzbezeichnung:	180° umsetzbar
	Schafttyp:	BMT
	Masch. Seit. Aufnahme:	Zentrierfeder b 20
	Werkzeugaufnahme:	Vkt. 20 Vkt. 20 Vkt. 20 Vkt. 20
	Kühlmittel:	IK/EK
	Druck max [bar]:	100
	Hinweis:	Keilleiste

Artikel-Nr. Bezeichnung

8 259 11 002



Mehrfach-Drehstahlhalter 2x Vkt. 20

Gewicht [kg]: 2.080
 Zusatzbezeichnung: 180° umsetzbar
 Ausführung: Y-versetzt
 Schafttyp: BMT
 Masch. Seit. Aufnahme: Zentrierfeder b 20
 Werkzeugaufnahme: Vkt. 20
 Vkt. 20
 Kühlmittel: EK

8 261 18 006



Stahlhalter für Zentriereinsatz

Gewicht [kg]: 2.600
 Zusatzbezeichnung: 180° umsetzbar
 Schafttyp: BMT
 Masch. Seit. Aufnahme: Zentriernut b 20
 Werkzeugaufnahme: Ø 32
 Kühlmittel: EK
 Hinweis: Preis ohne Zentrierspitze
 Mittenmaß [mm]: 60

8 263 19 037



Stahlhalter mit rotierender Spitze

Gewicht [kg]: 3.750
 Zusatzbezeichnung: 180° umsetzbar
 Schafttyp: BMT
 Masch. Seit. Aufnahme: Zentrierfeder b 20
 Drehzahl max [1/min]: 6000
 Kühlmittel: EK
 Hinweis: Kegelrollenlagerung
 Mittenmaß [mm]: 85

8 320 12 007

Abstechhalter höhenverstellbar SH 26 IK

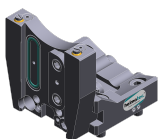
Gewicht [kg]: 1.230
 Zusatzbezeichnung: 180° umsetzbar
 Schafttyp: BMT
 Masch. Seit. Aufnahme: Zentrierfeder b 20
 Werkzeugaufnahme: Spannschaft SH 26
 Kühlmittel: IK/EK
 Druck max [bar]: 70

8 320 12 008

Abstechhalter höhenverstellbar SH 26 IK

Gewicht [kg]: 1.380
 Zusatzbezeichnung: 180° umsetzbar
 Schafttyp: BMT
 Masch. Seit. Aufnahme: Zentrierfeder b 20
 Werkzeugaufnahme: Spannschaft SH 26
 Kühlmittel: IK/EK
 Druck max [bar]: 70
 Hinweis: Spannschaft innenliegend

8 320 13 003



Abstechhalter höhenverstellbar SH 32 IK

Gewicht [kg]: 1.300
 Zusatzbezeichnung: 180° umsetzbar
 Schafttyp: BMT
 Masch. Seit. Aufnahme: Zentrierfeder b 20
 Werkzeugaufnahme: Spannschaft SH 32
 Kühlmittel: IK/EK

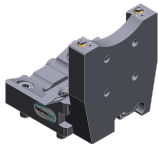
Artikel-Nr.	Bezeichnung
-------------	-------------

Druck max [bar]: 70

8 320 13 013 Abstechhalter höhenverstellbar SH 32 IK

Gewicht [kg]: 1.580
 Zusatzbezeichnung: 180° umsetzbar
 Schafttyp: BMT
 Masch. Seit. Aufnahme: Zentrierfeder b 20
 Werkzeugaufnahme: Spannschaft SH 32
 Kühlmittel: IK/EK
 Druck max [bar]: 70
 Hinweis: mit zurückgesetzter Schwertaufnahme; Einsetzbarkeit

8 320 13 014 Abstechhalter höhenverstellbar SH 32 IK

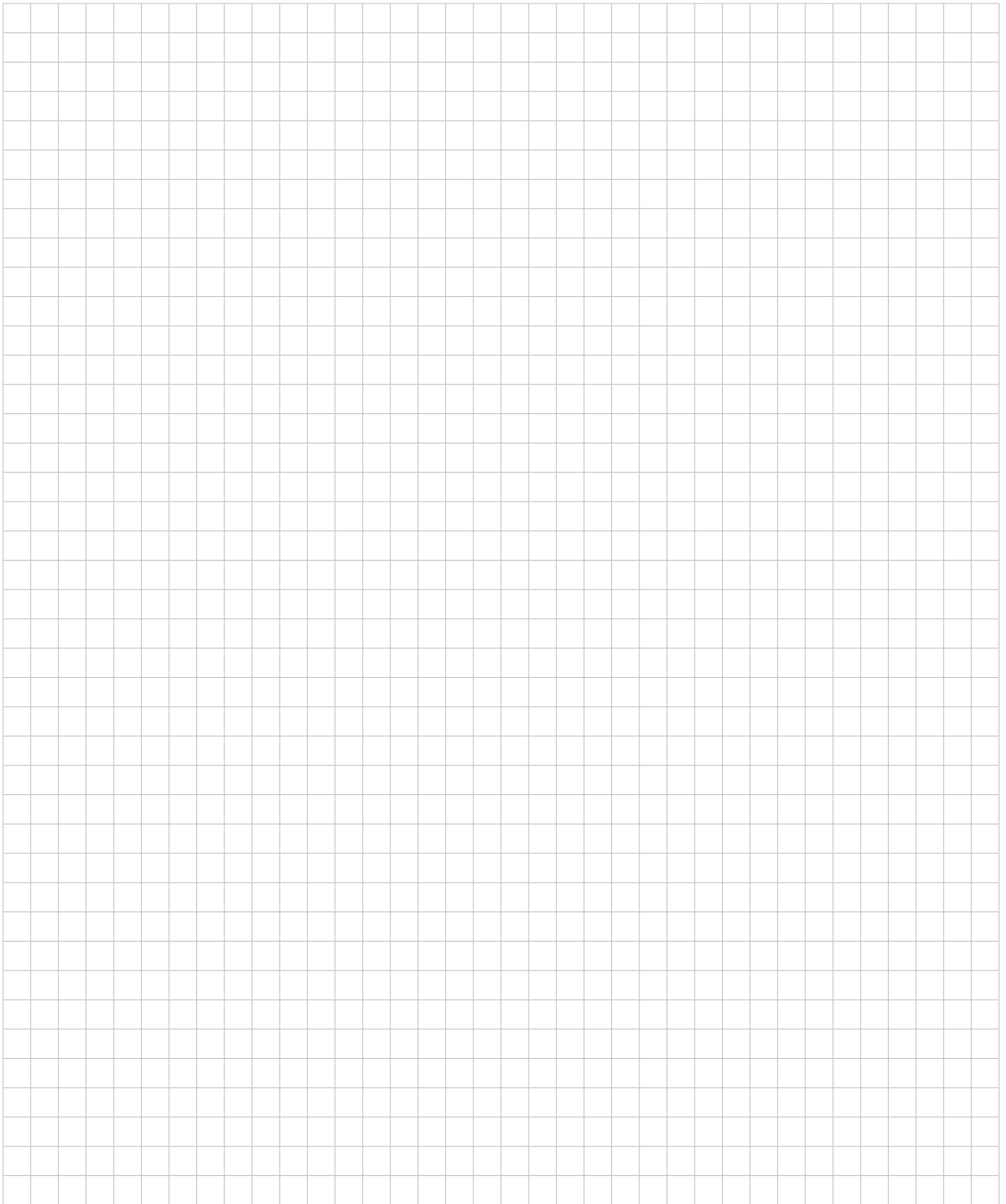


Gewicht [kg]: 1.490
 Zusatzbezeichnung: 180° umsetzbar
 Schafttyp: BMT
 Masch. Seit. Aufnahme: Zentrierfeder b 20
 Werkzeugaufnahme: Spannschaft SH 32
 Kühlmittel: IK/EK
 Druck max [bar]: 70
 Hinweis: Spannschaft innenliegend

8 320 19 008 Abstechhalter höhenverstellbar 845 IK



Gewicht [kg]: 1.500
 Zusatzbezeichnung: 180° umsetzbar
 Schafttyp: BMT
 Masch. Seit. Aufnahme: Zentrierfeder b 20
 Werkzeugaufnahme:  System 845
 Kühlmittel: IK
 Druck max [bar]: 70
 Hinweis: Spannschaft innenliegend



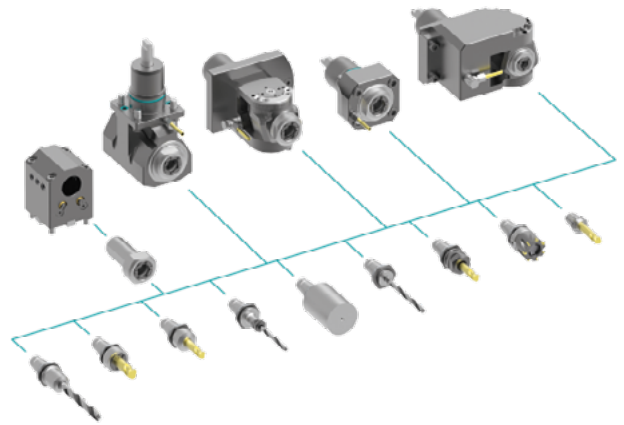
heimatec.u-tec®

heimatec.de

Produkte / Werkzeugwechselsysteme /
Wechselsystem u-tec®



Ausführungen siehe Katalog



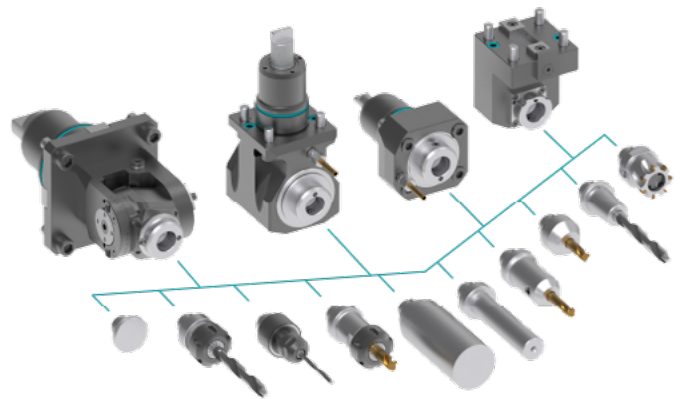
heimatec.easy-quick

heimatec.de

Produkte / Werkzeugwechselsysteme /
Schnellwechselsystem easy-quick HT



Ausführungen siehe Katalog



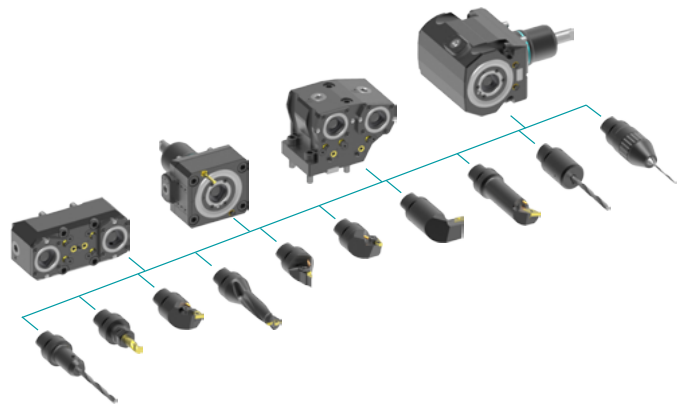
heimatec.Capto™

heimatec.de

Produkte / Werkzeugwechselsysteme /
Schnellwechselsystem heimatec.Capto™



Ausführungen siehe Katalog



heimatec.accessories

heimatec.de

Produkte / Zubehör



Ausführungen siehe Katalog





● heimatec-Niederlassungen

○ unsere weltweiten Vertretungen

heimatec[®]

heimatec GmbH
Präzisionswerkzeuge
Carl-Benz-Str. 4
77871 Renchen
Deutschland

T +49 7843 9466 0
www.heimatec.de
info@heimatec.de

Die Kontaktdaten unserer weltweiten Handelspartner finden Sie auf unserer Internetseite:
<https://heimatec.com/handelspartner>