

heimatec®

Muratec
MT 100



Technologie de pointe HEIMATEC - Outils et systèmes pour l'usinage productif en tournage et fraisage

HEIMATEC fait partie des leaders internationaux en technologie et qualité des outils de précision et est spécialisé dans le développement et la fabrication d'outils fixes et porte-outils motorisés de haute précision pour les tours CNC, les centres de tournage-fraisage CNC et les centres d'usinage CNC.

La gamme de produits* s'étend des porte-outils BMT et VDI statiques aux outils motorisés, en passant par des solutions individuelles hautement complexes adaptées aux besoins des clients. HEIMATEC, dont le siège est à RENCHEN, possède une filiale en Asie et Inde ainsi que de nombreuses représentations et partenaires commerciaux répartis dans le monde entier.

*NOS PRODUITS

Porte-outils fixes

Unités d'outils motorisés

Outils de précision

Outils pour centres de tournage et d'usinage

Outils pour automates de décolletage

Systèmes de changement d'outils et systèmes de changement rapide

Systèmes d'outils pour la fabrication de dentures

Gestion numérique des outils

L'œuvre du catalogue, y compris toutes ses parties, est protégée par le droit d'auteur. Toute exploitation en dehors des limites étroites de la loi sur le droit d'auteur est interdite sans l'accord des titulaires des droits et est passible de sanctions. Cela s'applique notamment aux reproductions, traductions, microfilmages et à l'enregistrement et au traitement au moyen de systèmes électroniques.

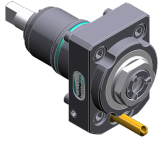
HEIMATEC GmbH se réserve le droit d'apporter des modifications techniques à tout moment et sans préavis. Cela s'applique notamment aux adaptations de nouvelles normes internationales aux modifications, aux développements de nos produits et aux différents processus de fabrication.

La version actuelle de nos conditions générales de vente (CGV) est disponible sur notre site web.

N° d'article

Désignation

8 010 44 052



Tête de perçage et de fraisage axiale ER 16 AX UT

Poids [kg]:	1.400
Entraînement d'outil:	Méplat (~DIN 1809)
Taille du cylindre [mm]:	44.00
Type d'arbre:	BMT
Interface de broche:	ER 16 A - u-tec
Rapport de démultiplication [i]:	1:1
Couple max [Nm]:	16
Vitesse max [1/min]:	6000
Sens de rotation:	identique
Lubrification:	EXT
Remarque:	Roulements combiné

8 010 44 055



Axial milling and drill holder ER 20 AX UT

Entraînement d'outil:	Méplat (~DIN 1809)
Taille du cylindre [mm]:	44.00
Type d'arbre:	BMT
Interface de broche:	ER 20 A - u-tec
Rapport de démultiplication [i]:	1:1
Couple max [Nm]:	16
Vitesse max [1/min]:	6000
Sens de rotation:	identique
Lubrification:	EXT
Remarque:	Roulements combiné

8 010 44 056



Axial milling and drill holder ER 20 AX UT int

Poids [kg]:	1.440
Entraînement d'outil:	Méplat (~DIN 1809)
Taille du cylindre [mm]:	44.00
Type d'arbre:	BMT
Interface de broche:	ER 20 A - u-tec
Rapport de démultiplication [i]:	1:1
Couple max [Nm]:	16
Vitesse max [1/min]:	6000
Sens de rotation:	identique
Lubrification:	Int/ext
Pression max [bar]:	25
Remarque:	Roulements combiné

8 010 44 071

Tête de perçage et de fraisage axiale weldon 14

Poids [kg]:	1.640
Entraînement d'outil:	Méplat (~DIN 1809)
Taille du cylindre [mm]:	44.00
Type d'arbre:	BMT
Interface de broche:	Weldon (DIN 1835 b) 14
Rapport de démultiplication [i]:	1:1
Couple max [Nm]:	16
Vitesse max [1/min]:	6000
Sens de rotation:	identique
Lubrification:	EXT
Remarque:	Roulements combiné

N° d'article

Désignation

8 010 44 085

Tête de perçage et de fraisage axiale ER 20 AX UT int

Poids [kg]:	1.970
Entraînement d'outil:	Méplat (~DIN 1809)
Taille du cylindre [mm]:	44.00
Type d'arbre:	BMT
Interface de broche:	ER 20 A - u-tec
Rapport de démultiplication [i]:	1:1
Couple max [Nm]:	16
Vitesse max [1/min]:	10000
Sens de rotation:	identique
Lubrification:	Int/ext
Pression max [bar]:	70
Remarque:	High pressure version

8 010 44 091

Tête de perçage et de fraisage axiale ER 20 AX UT



Poids [kg]:	1.530
Entraînement d'outil:	Méplat (~DIN 1809)
Taille du cylindre [mm]:	44.00
Type d'arbre:	BMT
Interface de broche:	ER 20 A - u-tec
Rapport de démultiplication [i]:	1:1
Couple max [Nm]:	32
Vitesse max [1/min]:	12000
Sens de rotation:	identique
Lubrification:	EXT

8 010 44 092

Tête de perçage et de fraisage axiale ER 20 AX UT int



Poids [kg]:	1.560
Entraînement d'outil:	Méplat (~DIN 1809)
Taille du cylindre [mm]:	44.00
Type d'arbre:	BMT
Interface de broche:	ER 20 A - u-tec
Rapport de démultiplication [i]:	1:1
Couple max [Nm]:	32
Vitesse max [1/min]:	12000
Sens de rotation:	identique
Lubrification:	Int/ext
Pression max [bar]:	25

8 010 44 093

Tête de perçage et de fraisage axiale ER 20 AX UT int



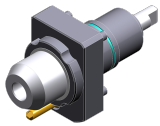
Poids [kg]:	2.020
Entraînement d'outil:	Méplat (~DIN 1809)
Taille du cylindre [mm]:	44.00
Type d'arbre:	BMT
Interface de broche:	ER 20 A - u-tec
Rapport de démultiplication [i]:	1:1
Couple max [Nm]:	32
Vitesse max [1/min]:	12000
Sens de rotation:	identique
Lubrification:	Int/ext
Pression max [bar]:	100
Remarque:	L'utilisation sans arrosage est possible

N° d'article

Désignation

8 010 45 081

Tête de perçage et de fraisage axiale weldon 16



Entraînement d'outil:	Méplat (~DIN 1809)
Taille du cylindre [mm]:	44.00
Type d'arbre:	BMT
Interface de broche:	Weldon (DIN 1835 b) 16
Rapport de démultiplication [i]:	1:1
Couple max [Nm]:	16
Vitesse max [1/min]:	6000
Sens de rotation:	identique
Lubrification:	EXT
Remarque:	Roulements combiné

8 010 45 082

Tête de perçage et de fraisage axiale weldon 16 int

Entraînement d'outil:	Méplat (~DIN 1809)
Taille du cylindre [mm]:	44.00
Type d'arbre:	BMT
Interface de broche:	Weldon (DIN 1835 b) 16
Rapport de démultiplication [i]:	1:1
Couple max [Nm]:	16
Vitesse max [1/min]:	6000
Sens de rotation:	identique
Lubrification:	Int/ext
Pression max [bar]:	25
Remarque:	Roulements combiné

8 010 45 160

Tête de perçage et de fraisage axiale ER 25 AX UT

Poids [kg]:	1.530
Entraînement d'outil:	Méplat (~DIN 1809)
Taille du cylindre [mm]:	44.00
Type d'arbre:	BMT
Interface de broche:	ER 25 A - u-tec
Rapport de démultiplication [i]:	1:1
Couple max [Nm]:	16
Vitesse max [1/min]:	8000
Sens de rotation:	identique
Lubrification:	EXT
Remarque:	roulements renforcés

8 010 45 170

Tête de perçage et de fraisage axiale ER 25 int



Poids [kg]:	1.550
Entraînement d'outil:	Méplat (~DIN 1809)
Taille du cylindre [mm]:	44.00
Type d'arbre:	BMT
Interface de broche:	ER 25
Rapport de démultiplication [i]:	1:1
Couple max [Nm]:	32
Vitesse max [1/min]:	6000
Sens de rotation:	identique
Lubrification:	Int/ext
Pression max [bar]:	25
Remarque:	Roulements combiné

N° d'article

Désignation

8 010 45 191 Axial milling and drill holder ER 25 AX UT

Entraînement d'outil:	Méplat (~DIN 1809)
Taille du cylindre [mm]:	44.00
Type d'arbre:	BMT
Interface de broche:	ER 25 A - u-tec
Rapport de démultiplication [i]:	1:1
Couple max [Nm]:	32
Vitesse max [1/min]:	8000
Sens de rotation:	identique
Lubrification:	EXT
Remarque:	Roulements combiné

8 010 45 192 Axial milling and drill holder ER 25 AX UT int



Poids [kg]:	1.800
Entraînement d'outil:	Méplat (~DIN 1809)
Taille du cylindre [mm]:	44.00
Type d'arbre:	BMT
Interface de broche:	ER 25 A - u-tec
Rapport de démultiplication [i]:	1:1
Couple max [Nm]:	32
Vitesse max [1/min]:	8000
Sens de rotation:	identique
Lubrification:	Int/ext
Pression max [bar]:	25
Remarque:	Roulements combiné

8 010 45 193 Axial milling and drill holder ER 25 AX UT int



Poids [kg]:	2.340
Entraînement d'outil:	Méplat (~DIN 1809)
Taille du cylindre [mm]:	44.00
Type d'arbre:	BMT
Interface de broche:	ER 25 A - u-tec
Rapport de démultiplication [i]:	1:1
Couple max [Nm]:	32
Vitesse max [1/min]:	8000
Sens de rotation:	identique
Lubrification:	Int/ext
Pression max [bar]:	100
Remarque:	Roulements combiné; l'utilisation sans arrosage est possible

8 010 45 208 Tête de perçage et de fraisage axiale ER 25 AX UT



Poids [kg]:	1.500
Entraînement d'outil:	Méplat (~DIN 1809)
Taille du cylindre [mm]:	44.00
Type d'arbre:	BMT
Interface de broche:	ER 25 A - u-tec
Rapport de démultiplication [i]:	1:1
Couple max [Nm]:	32
Vitesse max [1/min]:	12000
Sens de rotation:	identique
Lubrification:	EXT

N° d'article

Désignation

8 010 45 209



Tête de perçage et de fraisage axiale ER 25 AX UT int

Poids [kg]:	1.750
Entraînement d'outil:	Méplat (~DIN 1809)
Taille du cylindre [mm]:	44.00
Type d'arbre:	BMT
Interface de broche:	ER 25 A - u-tec
Rapport de démultiplication [i]:	1:1
Couple max [Nm]:	32
Vitesse max [1/min]:	12000
Sens de rotation:	identique
Lubrification:	Int/ext
Pression max [bar]:	25

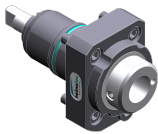
8 010 45 210



Tête de perçage et de fraisage axiale ER 25 AX UT int

Poids [kg]:	1.980
Entraînement d'outil:	Méplat (~DIN 1809)
Taille du cylindre [mm]:	44.00
Type d'arbre:	BMT
Interface de broche:	ER 25 A - u-tec
Rapport de démultiplication [i]:	1:1
Couple max [Nm]:	32
Vitesse max [1/min]:	15000
Sens de rotation:	identique
Lubrification:	Int/ext
Pression max [bar]:	100
Remarque:	L'utilisation sans arrosage est possible

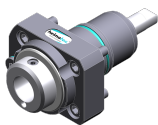
8 010 46 149



Tête de perçage et de fraisage axiale HT 4 int

Entraînement d'outil:	Méplat (~DIN 1809)
Taille du cylindre [mm]:	44.00
Type d'arbre:	BMT
Interface de broche:	HT 4
Rapport de démultiplication [i]:	1:1
Couple max [Nm]:	16
Vitesse max [1/min]:	6000
Sens de rotation:	identique
Lubrification:	Int/ext
Pression max [bar]:	25
Remarque:	Roulements combiné

8 010 46 277



Tête de perçage et de fraisage axiale HT 4 int

Poids [kg]:	1.400
Entraînement d'outil:	Méplat (~DIN 1809)
Taille du cylindre [mm]:	44.00
Type d'arbre:	BMT
Interface de broche:	HT 4
Rapport de démultiplication [i]:	1:1
Couple max [Nm]:	16
Vitesse max [1/min]:	8000
Sens de rotation:	identique
Lubrification:	Int/ext
Pression max [bar]:	25
Remarque:	roulements renforcés

N° d'article

Désignation

8 010 46 323

Tête de perçage et de fraisage axiale weldon 20



Poids [kg]: 1.940
 Entraînement d'outil: Méplat (~DIN 1809)
 Taille du cylindre [mm]: 44.00
 Type d'arbre: BMT
 Interface de broche: Weldon (DIN 1835 b) 20
 Rapport de démultiplication [i]: 1:1
 Couple max [Nm]: 32
 Vitesse max [1/min]: 12000
 Sens de rotation: identique
 Lubrification: EXT

8 011 44 017

Tête de fraisage axiale arbre de fraisage combiné 16



Poids [kg]: 1.560
 Entraînement d'outil: Méplat (~DIN 1809)
 Taille du cylindre [mm]: 44.00
 Type d'arbre: BMT
 Interface de broche: Arbre de fraisage combiné 16
 Rapport de démultiplication [i]: 1:1
 Couple max [Nm]: 32
 Vitesse max [1/min]: 6000
 Sens de rotation: identique
 Lubrification: EXT
 Remarque: Roulements combiné

8 011 44 018

Tête de fraisage axiale arbre de fraisage combiné 3/4"



Poids [kg]: 1.480
 Entraînement d'outil: Méplat (~DIN 1809)
 Taille du cylindre [mm]: 44.00
 Type d'arbre: BMT
 Interface de broche: Arbre de fraisage combiné 3/4" (19,05mm)
 Rapport de démultiplication [i]: 1:1
 Couple max [Nm]: 25
 Vitesse max [1/min]: 8000
 Sens de rotation: identique
 Lubrification: EXT
 Remarque: Roulements combiné

8 011 45 024

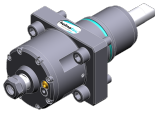
Tête de fraisage axiale arbre de fraisage combiné 22




Poids [kg]: 1.620
 Entraînement d'outil: Méplat (~DIN 1809)
 Taille du cylindre [mm]: 44.00
 Type d'arbre: BMT
 Interface de broche: Arbre de fraisage combiné 22
 Rapport de démultiplication [i]: 1:1
 Couple max [Nm]: 32
 Vitesse max [1/min]: 6000
 Sens de rotation: identique
 Lubrification: EXT
 Remarque: Roulements combiné

N° d'article Désignation

8 011 45 033	Tête de fraisage axiale arbre de fraisage combiné 1"
	Entraînement d'outil: Méplat (~DIN 1809)
	Taille du cylindre [mm]: 44.00
	Type d'arbre: BMT
	Interface de broche: Arbre de fraisage combiné 1" (25,4mm)
	Rapport de démultiplication [i]: 1:1
	Couple max [Nm]: 16
	Vitesse max [1/min]: 6000
	Sens de rotation: identique
	Lubrification: EXT
	Remarque: Roulements combiné

8 013 43 001	Tête de perçage et de fraisage axiale ER 11
	Poids [kg]: 1.850
	Entraînement d'outil: Méplat (~DIN 1809)
	Taille du cylindre [mm]: 44.00
	Type d'arbre: BMT
	Interface de broche: ER 11
	Rapport de démultiplication [i]: 1:4
	Couple max [Nm]: 2,5
	Vitesse max [1/min]: 48000
	Sens de rotation: identique
	Lubrification: EXT

8 013 44 002	Tête de perçage et de fraisage axiale ER 16 AX UT
	Poids [kg]: 1.850
	Entraînement d'outil: Méplat (~DIN 1809)
	Taille du cylindre [mm]: 44.00
	Type d'arbre: BMT
	Interface de broche: ER 16 A - u-tec
	Rapport de démultiplication [i]: 1:4
	Couple max [Nm]: 5
	Vitesse max [1/min]: 24000
	Sens de rotation: identique
	Lubrification: EXT

8 013 44 003	Tête de perçage et de fraisage axiale ER 16 AX UT int
	Entraînement d'outil: Méplat (~DIN 1809)
	Taille du cylindre [mm]: 44.00
	Type d'arbre: BMT
	Interface de broche: ER 16 A - u-tec
	Rapport de démultiplication [i]: 1:4
	Couple max [Nm]: 5
	Vitesse max [1/min]: 24000
	Sens de rotation: identique
	Lubrification: Int/ext
	Pression max [bar]: 80

8 019 44 014	Tête de perçage et de fraisage axiale ER 16
	Poids [kg]: 3.860
	Notation: désaxé; 180° réversible
	Entraînement d'outil: Méplat (~DIN 1809)
	Taille du cylindre [mm]: 44.00
	Type d'arbre: BMT
	Interface de broche: ER 16
	Rapport de démultiplication [i]: 1:2
	Couple max [Nm]: 16

N° d'article	Désignation
	<p>Vitesse max [1/min]: 12000 Sens de rotation: opposé Lubrification: EXT Remarque: Umsetzbarkeit check ! Décalage de l'axe [mm]: 34,5</p>
8 019 44 017	Tête de perçage et de fraisage axiale HT 2
	<p>Poids [kg]: 3.780 Notation: désaxé; 180° reversible Entraînement d'outil: Méplat (~DIN 1809) Taille du cylindre [mm]: 44.00 Type d'arbre: BMT Interface de broche: HT 2 Rapport de démultiplication [i]: 1:2 Couple max [Nm]: 16 Vitesse max [1/min]: 12000 Sens de rotation: opposé Lubrification: EXT Remarque: Umsetzbarkeit check ! Décalage de l'axe [mm]: 34,5</p>
8 019 44 040	Tête de perçage et de fraisage axiale ER 16 AX UT
	<p>Poids [kg]: 3.780 Notation: désaxé; 180° reversible Entraînement d'outil: Méplat (~DIN 1809) Taille du cylindre [mm]: 44.00 Type d'arbre: BMT Interface de broche: ER 16 A - u-tec Rapport de démultiplication [i]: 2:1 Couple max [Nm]: 40 Vitesse max [1/min]: 3000 Sens de rotation: opposé Lubrification: EXT Remarque: Umsetzbarkeit check ! Décalage de l'axe [mm]: 34,5</p>
8 019 44 050	Tête de perçage et de fraisage axiale ER 16 AX UT
	<p>Poids [kg]: 3.830 Notation: désaxé; 180° reversible Entraînement d'outil: Méplat (~DIN 1809) Taille du cylindre [mm]: 44.00 Type d'arbre: BMT Interface de broche: ER 16 A - u-tec Rapport de démultiplication [i]: 1:3 Couple max [Nm]: 8 Vitesse max [1/min]: 18000 Sens de rotation: opposé Lubrification: EXT Remarque: Umsetzbarkeit check ! Décalage de l'axe [mm]: 34,5</p>
8 019 44 052	Tête de perçage et de fraisage axiale ER 16 AX UT int
	<p>Poids [kg]: 4.530 Notation: désaxé Entraînement d'outil: Méplat (~DIN 1809) Taille du cylindre [mm]: 44.00 Type d'arbre: BMT Interface de broche: ER 16 A - u-tec</p>

N° d'article	Désignation
	<p>Rapport de démultiplication [i]: 1:3 Couple max [Nm]: 8 Vitesse max [1/min]: 18000 Sens de rotation: opposé Lubrification: Int/ext Pression max [bar]: 140 Remarque: 180° reversible Décalage de l'axe [mm]: 34,5</p>
8 019 44 108	<p>Tête de perçage et de fraisage axiale ER 16 AX UT Notation: désaxé; 180° reversible Entraînement d'outil: Méplat (~DIN 1809) Taille du cylindre [mm]: 44.00 Type d'arbre: BMT Interface de broche: ER 16 A - u-tec Rapport de démultiplication [i]: 1:1 Couple max [Nm]: 16 Vitesse max [1/min]: 8000 Sens de rotation: opposé Lubrification: EXT Remarque: Umsetzbarkeit check ! Décalage de l'axe [mm]: 34,5</p>
8 019 44 109	<p>Tête de perçage et de fraisage axiale ER 16 AX UT int Poids [kg]: 4.450 Notation: désaxé Entraînement d'outil: Méplat (~DIN 1809) Taille du cylindre [mm]: 44.00 Type d'arbre: BMT Interface de broche: ER 16 A - u-tec Rapport de démultiplication [i]: 1:1 Couple max [Nm]: 16 Vitesse max [1/min]: 8000 Sens de rotation: opposé Lubrification: Int/ext Pression max [bar]: 140 Remarque: 180° reversible Décalage de l'axe [mm]: 34,5</p>
8 019 44 124	<p>Tête de perçage et de fraisage axiale ER 16 AX UT int Poids [kg]: 4.470 Notation: désaxé Entraînement d'outil: Méplat (~DIN 1809) Taille du cylindre [mm]: 44.00 Type d'arbre: BMT Interface de broche: ER 16 A - u-tec Rapport de démultiplication [i]: 2:1 Couple max [Nm]: 40 Vitesse max [1/min]: 3000 Sens de rotation: opposé Lubrification: Int/ext Pression max [bar]: 140 Remarque: 180° reversible Décalage de l'axe [mm]: 34,5</p>

N° d'article

Désignation

8 019 44 138



Tête de perçage et de fraisage axiale ER 16 AX UT

Poids [kg]:	3.120
Notation:	désaxé; 180° reversible
Entraînement d'outil:	Méplat (~DIN 1809)
Taille du cylindre [mm]:	44.00
Type d'arbre:	BMT
Interface de broche:	ER 16 A - u-tec
Rapport de démultiplication [i]:	1:2
Couple max [Nm]:	16
Vitesse max [1/min]:	20000
Sens de rotation:	opposé
Lubrification:	EXT
Remarque:	Umsetzbarkeit check !
Décalage de l'axe [mm]:	34,5

8 030 44 060

Tête de perçage et de fraisage radiale ER 16 AX UT int

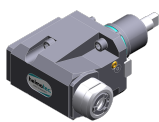
Notation:	180° reversible
Entraînement d'outil:	Méplat (~DIN 1809)
Taille du cylindre [mm]:	44.00
Type d'arbre:	BMT
Interface de broche:	ER 16 A - u-tec
Rapport de démultiplication [i]:	1:1
Couple max [Nm]:	16
Vitesse max [1/min]:	6000
Sens de rotation:	opposé
Lubrification:	Int/ext
Pression max [bar]:	140
Remarque:	Roulements combiné
Distance au centre [mm]:	60

8 030 44 065

Tête de perçage et de fraisage radiale ER 16 AX UT

Poids [kg]:	4.360
Notation:	180° reversible
Entraînement d'outil:	Méplat (~DIN 1809)
Taille du cylindre [mm]:	44.00
Type d'arbre:	BMT
Interface de broche:	ER 16 A - u-tec
Rapport de démultiplication [i]:	1:2
Couple max [Nm]:	8
Vitesse max [1/min]:	12000
Sens de rotation:	identique
Lubrification:	EXT
Remarque:	roulements renforcés
Distance au centre [mm]:	68,5

8 030 44 069



Tête de perçage et de fraisage radiale ER 20 AX UT

Poids [kg]:	4.520
Notation:	180° reversible
Entraînement d'outil:	Méplat (~DIN 1809)
Taille du cylindre [mm]:	44.00
Type d'arbre:	BMT
Interface de broche:	ER 20 A - u-tec
Rapport de démultiplication [i]:	1:2
Couple max [Nm]:	8
Vitesse max [1/min]:	12000
Sens de rotation:	identique
Lubrification:	EXT

N° d'article

Désignation

Remarque: roulements renforcés
Distance au centre [mm]: 68,5

8 030 44 070 Tête de perçage et de fraisage radiale ER 20 AX UT int

Poids [kg]: 4.570
Notation: 180° reversible
Entraînement d'outil: Méplat (~DIN 1809)
Taille du cylindre [mm]: 44.00
Type d'arbre: BMT
Interface de broche: ER 20 A - u-tec
Rapport de démultiplication [i]: 1:2
Couple max [Nm]: 8
Vitesse max [1/min]: 12000
Sens de rotation: identique
Lubrification: Int/ext
Pression max [bar]: 140
Remarque: roulements renforcés
Distance au centre [mm]: 68,5

8 030 44 172 Tête de perçage et de fraisage radiale ER 16 AX UT

Poids [kg]: 4.360
Notation: 180° reversible
Entraînement d'outil: Méplat (~DIN 1809)
Taille du cylindre [mm]: 44.00
Type d'arbre: BMT
Interface de broche: ER 16 A - u-tec
Rapport de démultiplication [i]: 1:3
Couple max [Nm]: 8
Vitesse max [1/min]: 18000
Sens de rotation: identique
Lubrification: EXT
Distance au centre [mm]: 68,5

8 030 44 173 Tête de perçage et de fraisage radiale ER 16 AX UT int

Poids [kg]: 4.380
Notation: 180° reversible
Entraînement d'outil: Méplat (~DIN 1809)
Taille du cylindre [mm]: 44.00
Type d'arbre: BMT
Interface de broche: ER 16 A - u-tec
Rapport de démultiplication [i]: 1:3
Couple max [Nm]: 8
Vitesse max [1/min]: 18000
Sens de rotation: identique
Lubrification: Int/ext
Pression max [bar]: 140
Distance au centre [mm]: 68,5

8 030 44 179 Tête de perçage et de fraisage radiale ER 16 AX UT



Notation: 180° reversible
Entraînement d'outil: Méplat (~DIN 1809)
Taille du cylindre [mm]: 44.00
Type d'arbre: BMT
Interface de broche: ER 16 A - u-tec
Rapport de démultiplication [i]: 1:4
Couple max [Nm]: 5
Vitesse max [1/min]: 24000

N° d'article

Désignation

Sens de rotation: opposé
Lubrification: EXT
Distance au centre [mm]: 60

8 030 44 180



Tête de perçage et de fraisage radiale ER 16 AX UT int

Poids [kg]: 4.300
Notation: 180° reversible
Entraînement d'outil: Méplat (~DIN 1809)
Taille du cylindre [mm]: 44.00
Type d'arbre: BMT
Interface de broche: ER 16 A - u-tec
Rapport de démultiplication [i]: 1:4
Couple max [Nm]: 5
Vitesse max [1/min]: 24000
Sens de rotation: opposé
Lubrification: Int/ext
Pression max [bar]: 140
Distance au centre [mm]: 60

8 030 44 225



Tête de perçage et de fraisage radiale ER 20 AX UT

Poids [kg]: 3.830
Notation: 180° reversible
Entraînement d'outil: Méplat (~DIN 1809)
Taille du cylindre [mm]: 44.00
Type d'arbre: BMT
Interface de broche: ER 20 A - u-tec
Rapport de démultiplication [i]: 1:1
Couple max [Nm]: 32
Vitesse max [1/min]: 12000
Sens de rotation: opposé
Lubrification: EXT
Distance au centre [mm]: 60

8 030 44 226

Tête de perçage et de fraisage radiale ER 20 AX UT int

Poids [kg]: 4.250
Notation: 180° reversible
Entraînement d'outil: Méplat (~DIN 1809)
Taille du cylindre [mm]: 44.00
Type d'arbre: BMT
Interface de broche: ER 20 A - u-tec
Rapport de démultiplication [i]: 1:1
Couple max [Nm]: 32
Vitesse max [1/min]: 12000
Sens de rotation: opposé
Lubrification: Int/ext
Pression max [bar]: 140
Distance au centre [mm]: 60

8 030 44 237



Angle-mill- and drill holder ER 20 AX UT

Poids [kg]: 3.880
Notation: 180° reversible
Entraînement d'outil: Méplat (~DIN 1809)
Taille du cylindre [mm]: 44.00
Type d'arbre: BMT
Interface de broche: ER 20 A - u-tec
Rapport de démultiplication [i]: 1:1
Couple max [Nm]: 32

N° d'article Désignation

Vitesse max [1/min]: 8000
Sens de rotation: opposé
Lubrification: EXT
Remarque: Roulements combiné
Distance au centre [mm]: 60

8 030 44 238 Angle-mill- and drill holder ER 20 AX UT int



Notation: 180° reversible
Entraînement d'outil: Méplat (~DIN 1809)
Taille du cylindre [mm]: 44.00
Type d'arbre: BMT
Interface de broche: ER 20 A - u-tec
Rapport de démultiplication [i]: 1:1
Couple max [Nm]: 32
Vitesse max [1/min]: 8000
Sens de rotation: opposé
Lubrification: Int/ext
Pression max [bar]: 140
Remarque: Roulements combiné
Distance au centre [mm]: 60

8 030 45 326 Tête de perçage et de fraisage radiale C 3 int

Notation: 180° reversible
Entraînement d'outil: Méplat (~DIN 1809)
Taille du cylindre [mm]: 44.00
Type d'arbre: BMT
Interface de broche: heimatec Capto(TM) C 3
Rapport de démultiplication [i]: 1:1
Couple max [Nm]: 25
Vitesse max [1/min]: 8000
Sens de rotation: opposé
Lubrification: Int/ext
Pression max [bar]: 140
Remarque: Vérifier l'utilisabilité; Respecter la longueur de l'outil !
Distance au centre [mm]: 58

8 030 45 540 Angle-mill- and drill holder ER 25 AX UT





Poids [kg]: 4.190
Notation: 180° reversible
Entraînement d'outil: Méplat (~DIN 1809)
Taille du cylindre [mm]: 44.00
Type d'arbre: BMT
Interface de broche: ER 25 A - u-tec
Rapport de démultiplication [i]: 1:1
Couple max [Nm]: 32
Vitesse max [1/min]: 8000
Sens de rotation: opposé
Lubrification: EXT
Remarque: Roulements combiné
Distance au centre [mm]: 60


N° d'article

Désignation




8 030 45 560	Tête de perçage et de fraisage radiale weldon 3/4"
	Poids [kg]: 4.420
	Notation: 180° reversible
	Entraînement d'outil: Méplat (~DIN 1809)
	Taille du cylindre [mm]: 44.00
	Type d'arbre: BMT
	Interface de broche: Weldon (DIN 1835 b) 3/4" (19,05mm)
	Rapport de démultiplication [i]: 2:1
	Couple max [Nm]: 32
	Vitesse max [1/min]: 4000
	Sens de rotation: opposé
	Lubrification: EXT
	Remarque: Roulements combiné
	Distance au centre [mm]: 60

8 030 45 574	Tête de perçage et de fraisage radiale ER 25 AX UT
	Poids [kg]: 3.740
	Notation: 180° reversible
	Entraînement d'outil: Méplat (~DIN 1809)
	Taille du cylindre [mm]: 44.00
	Type d'arbre: BMT
	Interface de broche: ER 25 A - u-tec
	Rapport de démultiplication [i]: 1:1
	Couple max [Nm]: 32
	Vitesse max [1/min]: 12000
	Sens de rotation: opposé
	Lubrification: EXT
	Distance au centre [mm]: 60

8 030 45 575	Tête de perçage et de fraisage radiale ER 25 AX UT int
	Poids [kg]: 4.600
	Notation: 180° reversible
	Entraînement d'outil: Méplat (~DIN 1809)
	Taille du cylindre [mm]: 44.00
	Type d'arbre: BMT
	Interface de broche: ER 25 A - u-tec
	Rapport de démultiplication [i]: 1:1
	Couple max [Nm]: 32
	Vitesse max [1/min]: 12000
	Sens de rotation: opposé
	Lubrification: Int/ext
	Pression max [bar]: 140
	Distance au centre [mm]: 60

8 030 45 609	Angle-mill- and drill holder ER 25 AX UT
	Poids [kg]: 3.900
	Notation: 180° reversible
	Entraînement d'outil: Méplat (~DIN 1809)
	Taille du cylindre [mm]: 44.00
	Type d'arbre: BMT
	Interface de broche: ER 25 A - u-tec
	Rapport de démultiplication [i]: 1:1
	Couple max [Nm]: 32
	Vitesse max [1/min]: 8000
	Sens de rotation: opposé
	Lubrification: EXT
	Remarque: Roulements combiné

N° d'article Désignation

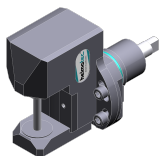
	Distance au centre [mm]:	60
8 030 45 610	Angle-mill- and drill holder ER 25 AX UT int	
	Poids [kg]:	4.240
	Notation:	180° reversible
	Entraînement d'outil:	Méplat (~DIN 1809)
	Taille du cylindre [mm]:	44.00
	Type d'arbre:	BMT
	Interface de broche:	ER 25 A - u-tec
	Rapport de démultiplication [i]:	1:1
	Couple max [Nm]:	32
	Vitesse max [1/min]:	8000
	Sens de rotation:	opposé
	Lubrification:	Int/ext
	Pression max [bar]:	140
	Remarque:	Roulements combiné
	Distance au centre [mm]:	60
8 030 46 266	Tête de perçage et de fraisage radiale HT 4	
	Notation:	180° reversible
	Entraînement d'outil:	Méplat (~DIN 1809)
	Taille du cylindre [mm]:	44.00
	Type d'arbre:	BMT
	Interface de broche:	HT 4
	Rapport de démultiplication [i]:	1:1
	Couple max [Nm]:	32
	Vitesse max [1/min]:	12000
	Sens de rotation:	opposé
	Lubrification:	EXT
	Pression max [bar]:	140
	Distance au centre [mm]:	60
8 030 46 267	Tête de perçage et de fraisage radiale HT 4 int	
	Poids [kg]:	4.250
	Notation:	180° reversible
	Entraînement d'outil:	Méplat (~DIN 1809)
	Taille du cylindre [mm]:	44.00
	Type d'arbre:	BMT
	Interface de broche:	HT 4
	Rapport de démultiplication [i]:	1:1
	Couple max [Nm]:	32
	Vitesse max [1/min]:	12000
	Sens de rotation:	opposé
	Lubrification:	Int/ext
	Pression max [bar]:	140
	Distance au centre [mm]:	60
8 030 46 503	Tête de perçage et de fraisage radiale HT 4	
	Poids [kg]:	3.540
	Notation:	180° reversible
	Entraînement d'outil:	Méplat (~DIN 1809)
	Taille du cylindre [mm]:	44.00
	Type d'arbre:	BMT
	Interface de broche:	HT 4
	Rapport de démultiplication [i]:	1:1
	Couple max [Nm]:	16
	Vitesse max [1/min]:	8000

N° d'article	Désignation	
	Sens de rotation:	opposé
	Lubrification:	EXT
	Remarque:	roulements renforcés
	Distance au centre [mm]:	60
8 030 46 504	Tête de perçage et de fraisage radiale HT 4 int	
	Poids [kg]:	3.790
	Notation:	180° reversible
	Entraînement d'outil:	Méplat (~DIN 1809)
	Taille du cylindre [mm]:	44.00
	Type d'arbre:	BMT
	Interface de broche:	HT 4
	Rapport de démultiplication [i]:	1:1
	Couple max [Nm]:	16
	Vitesse max [1/min]:	8000
	Sens de rotation:	opposé
	Lubrification:	Int/ext
	Pression max [bar]:	140
	Remarque:	roulements renforcés
	Distance au centre [mm]:	60
8 031 40 000	Tête de fraisage radiale arbor 5	
	Poids [kg]:	2.480
	Notation:	180° reversible
	Version:	Special
	Entraînement d'outil:	Méplat (~DIN 1809)
	Taille du cylindre [mm]:	44.00
	Type d'arbre:	BMT
	Interface de broche:	Arbor 5
	Rapport de démultiplication [i]:	1:1
	Couple max [Nm]:	10
	Vitesse max [1/min]:	6000
	Sens de rotation:	opposé
	Lubrification:	EXT
	Remarque:	avec interchangeable arbre de fraisage
	Distance au centre [mm]:	60
8 031 44 032	Tête à polygone et de fraisage radiale arbor 16	
	Notation:	180° reversible
	Entraînement d'outil:	Méplat (~DIN 1809)
	Taille du cylindre [mm]:	44.00
	Type d'arbre:	BMT
	Interface de broche:	Arbre à polygone 16
	Rapport de démultiplication [i]:	1:1
	Couple max [Nm]:	32
	Vitesse max [1/min]:	8000
	Sens de rotation:	opposé
	Lubrification:	EXT
	Remarque:	Roulements combiné
	Distance au centre [mm]:	60

N° d'article

Désignation

8 037 41 000



Tête de fraisage radiale pour fraise-scie arbor 8

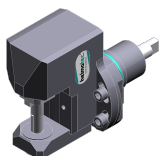
Entraînement d'outil:	Méplat (~DIN 1809)
Taille du cylindre [mm]:	44.00
Type d'arbre:	BMT
Interface de broche:	Arbre de fraisage 8
Rapport de démultiplication [i]:	2:1
Couple max [Nm]:	32
Vitesse max [1/min]:	4000
Sens de rotation:	opposé
Lubrification:	no
Distance au centre [mm]:	78

8 037 42 000

Tête de fraisage radiale pour fraise-scie arbor 10

Poids [kg]:	5.020
Entraînement d'outil:	Méplat (~DIN 1809)
Taille du cylindre [mm]:	44.00
Type d'arbre:	BMT
Interface de broche:	Arbre de fraisage 10
Rapport de démultiplication [i]:	2:1
Couple max [Nm]:	32
Vitesse max [1/min]:	4000
Sens de rotation:	opposé
Lubrification:	no
Distance au centre [mm]:	78

8 037 43 003



Tête de fraisage radiale pour fraise-scie arbor 13

Entraînement d'outil:	Méplat (~DIN 1809)
Taille du cylindre [mm]:	44.00
Type d'arbre:	BMT
Interface de broche:	Arbre de fraisage 13
Rapport de démultiplication [i]:	2:1
Couple max [Nm]:	32
Vitesse max [1/min]:	4000
Sens de rotation:	opposé
Lubrification:	no
Distance au centre [mm]:	78

8 037 44 012

Tête de fraisage radiale pour fraise-scie arbor 16

Poids [kg]:	5.300
Entraînement d'outil:	Méplat (~DIN 1809)
Taille du cylindre [mm]:	44.00
Type d'arbre:	BMT
Interface de broche:	Arbre de fraisage 16
Rapport de démultiplication [i]:	2:1
Couple max [Nm]:	32
Vitesse max [1/min]:	4000
Sens de rotation:	opposé
Lubrification:	no
Distance au centre [mm]:	78

8 039 44 032

Tête de perçage et de fraisage radiale ER 16 AX UT

Poids [kg]:	3.780
Notation:	180° reversible
Version:	à double tête
Entraînement d'outil:	Méplat (~DIN 1809)
Taille du cylindre [mm]:	44.00
Type d'arbre:	BMT

N° d'article

Désignation

Interface de broche:	ER 16 A - u-tec
Rapport de démultiplication [i]:	1:1
Couple max [Nm]:	16
Vitesse max [1/min]:	6000
Sens de rotation:	identique/opposé
Lubrification:	EXT
Remarque:	roulements renforcés
Distance au centre [mm]:	60

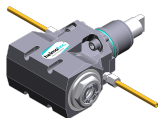
8 039 44 058 Tête de perçage et de fraisage radiale ER 16 AX UT

Poids [kg]:	4.690
Notation:	180° reversible
Insert pour:	Principale and sub spindle
Version:	à double tête
Entraînement d'outil:	Méplat (~DIN 1809)
Taille du cylindre [mm]:	44.00
Type d'arbre:	BMT
Interface de broche:	ER 16 A - u-tec
Rapport de démultiplication [i]:	1:2
Couple max [Nm]:	8
Vitesse max [1/min]:	16000
Sens de rotation:	identique/opposé
Lubrification:	EXT
Remarque:	roulements renforcés
Distance au centre [mm]:	68,5

8 039 44 059 Tête de perçage et de fraisage radiale ER 16 AX UT

Poids [kg]:	4.660
Notation:	180° reversible
Insert pour:	Principale and sub spindle
Version:	à double tête
Entraînement d'outil:	Méplat (~DIN 1809)
Taille du cylindre [mm]:	44.00
Type d'arbre:	BMT
Interface de broche:	ER 16 A - u-tec
Rapport de démultiplication [i]:	1:3
Couple max [Nm]:	6
Vitesse max [1/min]:	20000
Sens de rotation:	identique/opposé
Lubrification:	EXT
Remarque:	roulements renforcés
Distance au centre [mm]:	68,5

8 039 44 094 Tête de perçage et de fraisage radiale ER 20 AX UT



Poids [kg]:	4.140
Notation:	180° reversible
Version:	à double tête
Entraînement d'outil:	Méplat (~DIN 1809)
Taille du cylindre [mm]:	44.00
Type d'arbre:	BMT
Interface de broche:	ER 20 A - u-tec
Rapport de démultiplication [i]:	1:1
Couple max [Nm]:	32
Vitesse max [1/min]:	12000
Sens de rotation:	identique/opposé
Lubrification:	EXT
Remarque:	roulements renforcés
Distance au centre [mm]:	60

N° d'article

Désignation

8 039 45 009



Tête de perçage et de fraisage radiale ER 25 AX UT

Poids [kg]:	4.080
Notation:	180° reversible
Version:	à double tête
Entraînement d'outil:	Méplat (~DIN 1809)
Taille du cylindre [mm]:	44.00
Type d'arbre:	BMT
Interface de broche:	ER 25 A - u-tec
Rapport de démultiplication [i]:	1:1
Couple max [Nm]:	32
Vitesse max [1/min]:	12000
Sens de rotation:	identique/opposé
Lubrification:	EXT
Remarque:	roulements renforcés
Distance au centre [mm]:	60

8 040 43 003

Tête pivotante ± 90° ajustable ER 11 AX

Poids [kg]:	3.550
Entraînement d'outil:	Méplat (~DIN 1809)
Taille du cylindre [mm]:	44.00
Type d'arbre:	BMT
Interface de broche:	ER 11 A
Rapport de démultiplication [i]:	1:1
Couple max [Nm]:	10
Vitesse max [1/min]:	6000
Sens de rotation:	identique
Lubrification:	EXT
Distance au centre [mm]:	67

8 040 44 025

Tête pivotante ± 90° ajustable HT 2

Poids [kg]:	3.560
Entraînement d'outil:	Méplat (~DIN 1809)
Taille du cylindre [mm]:	44.00
Type d'arbre:	BMT
Interface de broche:	HT 2
Rapport de démultiplication [i]:	1:1
Couple max [Nm]:	10
Vitesse max [1/min]:	6000
Sens de rotation:	identique
Lubrification:	EXT
Distance au centre [mm]:	67

8 040 44 031



Tête pivotante ± 90° ajustable ER 16

Poids [kg]:	3.580
Entraînement d'outil:	Méplat (~DIN 1809)
Taille du cylindre [mm]:	44.00
Type d'arbre:	BMT
Interface de broche:	ER 16
Rapport de démultiplication [i]:	1:1
Couple max [Nm]:	10
Vitesse max [1/min]:	6000
Sens de rotation:	identique
Lubrification:	EXT
Distance au centre [mm]:	67

N° d'article Désignation

8 040 44 110



Tête pivotante ± 90° ajustable ER 16 AX UT

Poids [kg]: 3.800
 Entraînement d'outil: Méplat (~DIN 1809)
 Taille du cylindre [mm]: 44.00
 Type d'arbre: BMT
 Interface de broche: ER 16 A - u-tec
 Rapport de démultiplication [i]: 1:1
 Couple max [Nm]: 16
 Vitesse max [1/min]: 12000
 Sens de rotation: identique
 Lubrification: EXT
 Distance au centre [mm]: 58

8 040 44 111



Tête pivotante ± 90° ajustable ER 16 AX UT int

Poids [kg]: 3.040
 Entraînement d'outil: Méplat (~DIN 1809)
 Taille du cylindre [mm]: 44.00
 Type d'arbre: BMT
 Interface de broche: ER 16 A - u-tec
 Rapport de démultiplication [i]: 1:1
 Couple max [Nm]: 16
 Vitesse max [1/min]: 12000
 Sens de rotation: identique
 Lubrification: Int/ext
 Pression max [bar]: 140
 Distance au centre [mm]: 58

8 040 44 116



Tête pivotante ± 90° ajustable ER 16 AX UT

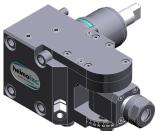
Entraînement d'outil: Méplat (~DIN 1809)
 Taille du cylindre [mm]: 44.00
 Type d'arbre: BMT
 Interface de broche: ER 16 A - u-tec
 Rapport de démultiplication [i]: 1:2
 Couple max [Nm]: 8
 Vitesse max [1/min]: 20000
 Sens de rotation: identique
 Lubrification: EXT
 Distance au centre [mm]: 58

8 040 44 117



Tête pivotante ± 90° ajustable ER 16 AX UT int

Entraînement d'outil: Méplat (~DIN 1809)
 Taille du cylindre [mm]: 44.00
 Type d'arbre: BMT
 Interface de broche: ER 16 A - u-tec
 Rapport de démultiplication [i]: 1:2
 Couple max [Nm]: 8
 Vitesse max [1/min]: 20000
 Sens de rotation: identique
 Lubrification: Int/ext
 Pression max [bar]: 140
 Distance au centre [mm]: 58

N° d'article	Désignation	
8 043 43 000	Tête pivotante + 90° adj. ER11 AX	
	Poids [kg]:	4.040
	Notation:	désaxé
	Entraînement d'outil:	Méplat (~DIN 1809)
	Taille du cylindre [mm]:	44.00
	Type d'arbre:	BMT
	Interface de broche:	ER 11 A
	Rapport de démultiplication [i]:	1:1
	Couple max [Nm]:	10
	Vitesse max [1/min]:	6000
	Sens de rotation:	opposé
	Lubrification:	EXT
	Remarque:	180° reversible
	Distance au centre [mm]:	25
	Décalage de l'axe [mm]:	72
8 043 43 001	Tête pivotante +155° adj. ER11 AX	
	Poids [kg]:	4.200
	Notation:	désaxé; 180° reversible
	Entraînement d'outil:	Méplat (~DIN 1809)
	Taille du cylindre [mm]:	44.00
	Type d'arbre:	BMT
	Interface de broche:	ER 11 A
	Rapport de démultiplication [i]:	1:2
	Couple max [Nm]:	5
	Vitesse max [1/min]:	12000
	Sens de rotation:	opposé
	Lubrification:	EXT
	Distance au centre [mm]:	25
	Décalage de l'axe [mm]:	74
8 043 43 004	Tête pivotante +155° adj. ER11 AX int	
	Poids [kg]:	4.500
	Notation:	désaxé; 180° reversible
	Entraînement d'outil:	Méplat (~DIN 1809)
	Taille du cylindre [mm]:	44.00
	Type d'arbre:	BMT
	Interface de broche:	ER 11 A
	Rapport de démultiplication [i]:	1:2
	Couple max [Nm]:	5
	Vitesse max [1/min]:	12000
	Sens de rotation:	opposé
	Lubrification:	Int/ext
	Pression max [bar]:	25
	Distance au centre [mm]:	25
	Décalage de l'axe [mm]:	74
8 043 44 001	Tête pivotante + 90° adjustable ER 16	
	Poids [kg]:	4.070
	Notation:	désaxé
	Entraînement d'outil:	Méplat (~DIN 1809)
	Taille du cylindre [mm]:	44.00
	Type d'arbre:	BMT
	Interface de broche:	ER 16
	Rapport de démultiplication [i]:	1:1
	Couple max [Nm]:	10
	Vitesse max [1/min]:	6000
	Sens de rotation:	opposé

N° d'article

Désignation

Lubrification: EXT
Remarque: 180° reversible
Distance au centre [mm]: 25
Décalage de l'axe [mm]: 72

8 043 44 051

Tête pivotante + 60°/- 5° adj. ER16AX UT



Poids [kg]: 3.640
Notation: désaxé
Entraînement d'outil: Méplat (~DIN 1809)
Taille du cylindre [mm]: 44.00
Type d'arbre: BMT
Interface de broche: ER 16 A - u-tec
Rapport de démultiplication [i]: 1:1
Couple max [Nm]: 16
Vitesse max [1/min]: 12000
Sens de rotation: opposé
Lubrification: EXT
Remarque: 180° reversible
Distance au centre [mm]: 25
Décalage de l'axe [mm]: 50

8 043 44 052

Tête pivotante + 60°/- 5° adj. ER16AX UTIK




Notation: désaxé
Entraînement d'outil: Méplat (~DIN 1809)
Taille du cylindre [mm]: 44.00
Type d'arbre: BMT
Interface de broche: ER 16 A - u-tec
Rapport de démultiplication [i]: 1:1
Couple max [Nm]: 16
Vitesse max [1/min]: 12000
Sens de rotation: opposé
Lubrification: Int/ext
Pression max [bar]: 140
Remarque: 180° reversible
Distance au centre [mm]: 25
Décalage de l'axe [mm]: 50

8 050 44 010

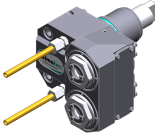

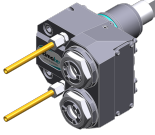
Tête multibroche ER 16 AX UT

Notation: désaxé
Version: 3-spindles
Entraînement d'outil: Méplat (~DIN 1809)
Taille du cylindre [mm]: 44.00
Type d'arbre: BMT
Interface de broche: ER 16 A - u-tec
Rapport de démultiplication [i]: 1:1
Couple max [Nm]: 25
Vitesse max [1/min]: 6000
Sens de rotation: identique
Lubrification: EXT
Remarque: 2xER 16 A UT désaxé, 1x centered

N° d'article	Désignation	
8 050 44 011	Tête multibroche ER 16 AX UT	
	Poids [kg]:	3.810
	Notation:	désaxé; 180° reversible
	Version:	2-spindles in short version
	Entraînement d'outil:	Méplat (~DIN 1809)
	Taille du cylindre [mm]:	44.00
	Type d'arbre:	BMT
	Interface de broche:	ER 16 A - u-tec
	Rapport de démultiplication [i]:	1:1
	Couple max [Nm]:	20
	Vitesse max [1/min]:	6000
	Sens de rotation:	identique
	Lubrification:	EXT
	Décalage de l'axe [mm]:	50
8 050 44 018	Tête multibroche ER 16 AX UT	
	Poids [kg]:	4.830
	Notation:	désaxé; 180° reversible
	Version:	2-spindles
	Entraînement d'outil:	Méplat (~DIN 1809)
	Taille du cylindre [mm]:	44.00
	Type d'arbre:	BMT
	Interface de broche:	ER 16 A - u-tec
	Rapport de démultiplication [i]:	1:2
	Couple max [Nm]:	8
	Vitesse max [1/min]:	12000
	Sens de rotation:	identique
	Lubrification:	EXT
	Décalage de l'axe [mm]:	50
8 050 44 019	Tête multibroche ER 16 AX UT	
	Notation:	désaxé; 180° reversible
	Version:	2-spindles
	Entraînement d'outil:	Méplat (~DIN 1809)
	Taille du cylindre [mm]:	44.00
	Type d'arbre:	BMT
	Interface de broche:	ER 16 A - u-tec
	Rapport de démultiplication [i]:	1:1
	Couple max [Nm]:	25
	Vitesse max [1/min]:	6000
	Sens de rotation:	identique
	Lubrification:	EXT
	Décalage de l'axe [mm]:	50
8 050 44 021	Tête multibroche ER 16 AX UT	
	Poids [kg]:	3.770
	Notation:	désaxé; 180° reversible
	Version:	2-spindles in short version
	Entraînement d'outil:	Méplat (~DIN 1809)
	Taille du cylindre [mm]:	44.00
	Type d'arbre:	BMT
	Interface de broche:	ER 16 A - u-tec
	Rapport de démultiplication [i]:	1:2
	Couple max [Nm]:	8
	Vitesse max [1/min]:	12000
	Sens de rotation:	identique
	Lubrification:	EXT
	Décalage de l'axe [mm]:	50

N° d'article

Désignation

8 050 44 024	Tête multibroche ER 16 AX UT int	Poids [kg]: 4.840 Notation: désaxé; 180° reversible Version: 2-spindles Entraînement d'outil: Méplat (~DIN 1809) Taille du cylindre [mm]: 44.00 Type d'arbre: BMT Interface de broche: ER 16 A - u-tec Rapport de démultiplication [i]: 1:2 Couple max [Nm]: 8 Vitesse max [1/min]: 12000 Sens de rotation: identique Lubrification: Int/ext Pression max [bar]: 25 Décalage de l'axe [mm]: 50
8 050 44 069	Tête multibroche ER 16 AX UT	 Poids [kg]: 4.060 Notation: désaxé; 180° reversible Version: 2-spindles Entraînement d'outil: Méplat (~DIN 1809) Taille du cylindre [mm]: 44.00 Type d'arbre: BMT Interface de broche: ER 16 A - u-tec Rapport de démultiplication [i]: 1:1 Couple max [Nm]: 32/Sp. Vitesse max [1/min]: 12000 Sens de rotation: identique Lubrification: EXT Décalage de l'axe [mm]: 50
8 050 44 070	Tête multibroche ER 16 AX UT int	 Poids [kg]: 4.150 Notation: désaxé; 180° reversible Entraînement d'outil: Méplat (~DIN 1809) Taille du cylindre [mm]: 44.00 Type d'arbre: BMT Interface de broche: ER 16 A - u-tec Rapport de démultiplication [i]: 1:1 Couple max [Nm]: 32/Sp. Vitesse max [1/min]: 12000 Sens de rotation: identique Lubrification: Int/ext Pression max [bar]: 140 Décalage de l'axe [mm]: 50
8 050 44 071	Tête multibroche ER 20 AX UT	 Poids [kg]: 4.160 Notation: désaxé; 180° reversible Version: 2-spindles Entraînement d'outil: Méplat (~DIN 1809) Taille du cylindre [mm]: 44.00 Type d'arbre: BMT Interface de broche: ER 20 A - u-tec Rapport de démultiplication [i]: 1:1 Couple max [Nm]: 32/Sp. Vitesse max [1/min]: 12000 Sens de rotation: identique

N° d'article

Désignation

Lubrification: EXT
Décalage de l'axe [mm]: 50

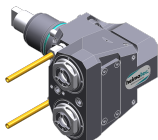
8 053 44 068



Tête de perçage radiale multibroche ER 16 AX UT

Notation: 180° reversible
Version: 2-spindles
Entraînement d'outil: Méplat (~DIN 1809)
Taille du cylindre [mm]: 44.00
Type d'arbre: BMT
Interface de broche: ER 16 A - u-tec
Rapport de démultiplication [i]: 1:1
Couple max [Nm]: 32/Sp
Vitesse max [1/min]: 12000
Sens de rotation: identique
Lubrification: EXT
Pression max [bar]: 140
Distance au centre [mm]: 60

8 053 44 070



Tête de perçage radiale multibroche ER 16 AX UT

Poids [kg]: 5.600
Notation: 180° reversible
Version: 2-spindles
Entraînement d'outil: Méplat (~DIN 1809)
Taille du cylindre [mm]: 44.00
Type d'arbre: BMT
Interface de broche: ER 16 A - u-tec
Rapport de démultiplication [i]: 1:2
Couple max [Nm]: 16/Sp
Vitesse max [1/min]: 24000
Sens de rotation: identique
Lubrification: EXT
Distance au centre [mm]: 60

8 053 44 071



Tête de perçage radiale multibroche ER 16 AX UTIK



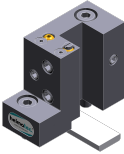
Poids [kg]: 5.600
Notation: 180° reversible
Version: 2-spindles
Entraînement d'outil: Méplat (~DIN 1809)
Taille du cylindre [mm]: 44.00
Type d'arbre: BMT
Interface de broche: ER 16 A - u-tec
Rapport de démultiplication [i]: 1:2
Couple max [Nm]: 16/Sp
Vitesse max [1/min]: 24000
Sens de rotation: identique
Lubrification: Int/ext
Pression max [bar]: 140
Distance au centre [mm]: 60

8 068 44 000



Tourbillonneur HW 46


Poids [kg]: 4.960
Notation: 180° reversible
Entraînement d'outil: Méplat (~DIN 1809)
Taille du cylindre [mm]: 44.00
Type d'arbre: BMT
Interface de broche: HW 46

N° d'article	Désignation	
	Rapport de démultiplication [i]:	1:1
	Couple max [Nm]:	16
	Vitesse max [1/min]:	8000
	Sens de rotation:	identique
	Lubrification:	no
	Remarque:	sans cutting inserts carrier
	Distance au centre [mm]:	63
8 200 03 011	Plaque de protection	
	Poids [kg]:	0.214
	Type d'arbre:	BMT
8 202 10 005	Plaque de base logement longitudinal FN 12	
	Poids [kg]:	0.720
	Notation:	180° reversible
	Type d'arbre:	BMT
	Machine. Seit. réception:	Ressort de centrage b 20
	Interface de broche:	Interface FN 12
	Lubrification:	EXT
8 209 48 001	Adaptateur pour sensor Renishaw RLP	
	Poids [kg]:	0.980
	Notation:	180° reversible
	Taille du cylindre [mm]:	44.00
	Type d'arbre:	BMT
	Lubrification:	no
8 224 11 012	Porte-outil à tronçonner sq. 20	
	Poids [kg]:	0.920
	Insert pour:	right cutting tools
	Version:	Edge on side of turret
	Type d'arbre:	BMT
	Machine. Seit. réception:	Ressort de centrage b 20
	Interface de broche:	Sq. 20
	Lubrification:	EXT
8 224 11 013	Porte-outil à tronçonner sq. 20	
	Poids [kg]:	0.890
	Insert pour:	left cutting tools
	Version:	Edge on center of turret
	Type d'arbre:	BMT
	Machine. Seit. réception:	Ressort de centrage b 20
	Interface de broche:	Sq. 20
	Lubrification:	EXT
8 224 11 014	Porte-barres de tournage sq. 3/4"	
	Insert pour:	left cutting tools
	Version:	Edge on center of turret
	Type d'arbre:	BMT
	Machine. Seit. réception:	Ressort de centrage b 20
	Interface de broche:	Sq. 3/4" (19,05mm)
	Lubrification:	EXT

N° d'article	Désignation	
8 224 11 015	Porte-outil à tronçonner sq. 3/4" Poids [kg]: Insert pour: Version: Type d'arbre: Machine. Seit. réception: Interface de broche: Lubrification:	0.900 right cutting tools Edge on side of turret BMT Ressort de centrage b 20 Sq. 3/4" (19,05mm) EXT
8 224 12 008	Porte-outil à tronçonner SH 26 Poids [kg]: Insert pour: Version: Type d'arbre: Machine. Seit. réception: Interface de broche: Lubrification:	1.010 Lame de tronçonnage 26 Serrage d'outil au milieu revolver BMT Ressort de centrage b 20 Serrage d'outil SH 26 EXT
8 224 12 009	 Porte-outil à tronçonner SH 26 Poids [kg]: Insert pour: Version: Type d'arbre: Machine. Seit. réception: Interface de broche: Lubrification:	1.120 pour lame de tronçonnage 26 Serrage d'outil sur le côté du revolver BMT Ressort de centrage b 20 Serrage d'outil SH 26 EXT
8 224 13 006	 Porte-outil à tronçonner SH 32 Poids [kg]: Insert pour: Version: Type d'arbre: Machine. Seit. réception: Interface de broche: Lubrification:	0.800 Lame de tronçonnage 32 Serrage d'outil au milieu revolver BMT Ressort de centrage b 20 Serrage d'outil SH 32 EXT
8 224 14 007	 Porte-outil combiné sq. 20 Poids [kg]: Notation: Type d'arbre: Machine. Seit. réception: Interface de broche: Lubrification:	2.030 180° reversible BMT Ressort de centrage b 20 Sq. 20 Sq. 20 EXT
8 224 14 008	Porte-outil combiné sq. 3/4" Poids [kg]: Notation: Type d'arbre: Machine. Seit. réception: Interface de broche: Lubrification:	1.970 180° reversible BMT Ressort de centrage b 20 Sq. 3/4" (19,05mm) Sq. 3/4" (19,05mm) EXT




N° d'article	Désignation	
8 224 14 017	Porte-outil combiné sq. 20	
	Notation: Version: Type d'arbre: Machine. Seit. réception: Interface de broche: Lubrification:	180° reversible short BMT Ressort de centrage b 20 Sq. 20 Sq. 20 EXT
8 224 14 024	Porte-outil combiné sq. 20 int	
	Poids [kg]: Notation: Type d'arbre: Machine. Seit. réception: Interface de broche: Lubrification: Pression max [bar]: Remarque:	1.970 180° reversible BMT Ressort de centrage b 20 Sq. 20 Sq. 20 Int/ext 100 Key rail
8 224 14 030	Porte-outil combiné sq. 3/4" int	
	Poids [kg]: Notation: Type d'arbre: Machine. Seit. réception: Interface de broche: Lubrification: Pression max [bar]: Remarque:	1.700 180° reversible BMT Ressort de centrage b 20 Sq. 3/4" (19,05mm) Sq. 3/4" (19,05mm) Int/ext 100 Key rail
8 225 11 006	Porte-outil à tronçonner sq. 20	
	Poids [kg]: Insert pour: Version: Type d'arbre: Machine. Seit. réception: Interface de broche: Lubrification:	0.900 left cutting tools Edge on side of turret BMT Ressort de centrage b 20 Sq. 20 EXT
8 225 11 007	Porte-outil à tronçonner sq. 20	
	Poids [kg]: Insert pour: Version: Type d'arbre: Machine. Seit. réception: Interface de broche: Lubrification:	0.900 right cutting tools Edge on center of turret BMT Ressort de centrage b 20 Sq. 20 EXT
8 225 11 008	Porte-outil à tronçonner sq. 3/4"	
	Poids [kg]: Insert pour: Version: Type d'arbre: Machine. Seit. réception: Interface de broche:	0.910 left cutting tools Edge on side of turret BMT Ressort de centrage b 20 Sq. 3/4" (19,05mm)

N° d'article Désignation


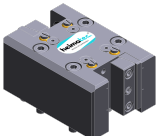
	Lubrification:	EXT
8 229 15 006	Outil de base C 3 int	
	Poids [kg]:	1.880
	Notation:	180° reversible
	Version:	right
	Type d'arbre:	BMT
	Machine. Seit. réception:	Ressort de centrage b 20
	Interface de broche:	heimatec Capto(TM) C 3
	Lubrification:	INT
	Remarque:	Vérifier l'utilisabilité, longueur de l'outil check!
	Décalage de l'axe [mm]:	45
8 240 15 007	Insert drill holder 16 int	
	Poids [kg]:	4.540
	Notation:	180° reversible
	Type d'arbre:	BMT
	Interface de broche:	Whistle-Notch (DIN 1835 E) 16
	Lubrification:	INT
	Distance au centre [mm]:	75
8 240 15 011	Mandrin à pinces ER 25	
	Poids [kg]:	1.910
	Notation:	180° reversible
	Type d'arbre:	BMT
	Machine. Seit. réception:	Ressort de centrage b 20
	Interface de broche:	ER 25
	Lubrification:	Int/ext
	Distance au centre [mm]:	60
8 240 15 024	Mandrin à pinces ER 25 AX UT	
	Notation:	180° reversible
	Type d'arbre:	BMT
	Machine. Seit. réception:	Ressort de centrage b 20
	Interface de broche:	ER 25 A - u-tec
	Lubrification:	Int/ext
	Distance au centre [mm]:	75
8 240 15 025	Mandrin à pinces ER 25 AX UT	
	Poids [kg]:	2.100
	Notation:	180° reversible
	Type d'arbre:	BMT
	Machine. Seit. réception:	Ressort de centrage b 20
	Interface de broche:	ER 25 A - u-tec
	Lubrification:	Int/ext
	Distance au centre [mm]:	60
8 240 15 042	Outil de base C 3 int	
	Poids [kg]:	2.300
	Notation:	180° reversible
	Version:	reculé; right
	Type d'arbre:	BMT
	Machine. Seit. réception:	Ressort de centrage b 20
	Interface de broche:	heimatec Capto(TM) C 3
	Lubrification:	INT
	Remarque:	Vérifier l'utilisabilité; Respecter la longueur de l'outil !

N° d'article Désignation

	Distance au centre [mm]:	70
8 240 15 043	Outil de base C 3 int	
	Poids [kg]:	2.470
	Notation:	180° reversible
	Version:	right
	Type d'arbre:	BMT
	Machine. Seit. réception:	Ressort de centrage b 20
	Interface de broche:	heimatec Capto(TM) C 3
	Lubrification:	INT
	Remarque:	Vérifier l'utilisabilité; respecter la longueur de l'outil
	Distance au centre [mm]:	70
8 240 16 007	Porte-outils pour barre d'alésage Ø 20	
	Poids [kg]:	2.130
	Notation:	180° reversible
	Type d'arbre:	BMT
	Machine. Seit. réception:	Ressort de centrage b 20
	Interface de broche:	Ø 20
	Lubrification:	Int/ext
	Distance au centre [mm]:	75
8 240 16 068	Outil de base C 4 int	
	Notation:	180° reversible
	Version:	reculé; right
	Type d'arbre:	BMT
	Machine. Seit. réception:	Ressort de centrage b 20
	Interface de broche:	heimatec Capto(TM) C 4
	Lubrification:	INT
	Pression max [bar]:	100
	Remarque:	Vérifier l'utilisabilité; Respecter la longueur de l'outil !
	Distance au centre [mm]:	75
8 240 17 009	Porte-outils pour barre d'alésage Ø 25	
	Poids [kg]:	1.740
	Machine. Seit. réception:	Ressort de centrage b 20
	Interface de broche:	Ø 25
	Lubrification:	Int/ext
	Distance au centre [mm]:	60
8 240 17 020	Porte-outils pour barre d'alésage Ø 25	
	Poids [kg]:	2.050
	Notation:	180° reversible
	Type d'arbre:	BMT
	Machine. Seit. réception:	Ressort de centrage b 20
	Interface de broche:	Ø 25
	Lubrification:	Int/ext
	Distance au centre [mm]:	75

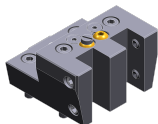
N° d'article	Désignation	
8 240 17 029	Porte-outils pour barre d'alésage Ø 1"	
	Poids [kg]:	2.050
	Notation:	180° reversible
	Type d'arbre:	BMT
	Machine. Seit. réception:	Ressort de centrage b 20
	Interface de broche:	Ø 1" (25,4mm)
	Lubrification:	Int/ext
	Distance au centre [mm]:	75
8 240 17 083	Porte-outils pour barre d'alésage Ø 25	
	Notation:	180° reversible special
	Version:	reculé
	Type d'arbre:	BMT
	Machine. Seit. réception:	Ressort de centrage b 20
	Interface de broche:	Ø 25
	Lubrification:	Int/ext
	Remarque:	Tool holder on turret center
	Distance au centre [mm]:	60
8 240 17 086	Porte-outils pour barre d'alésage Ø 25	
	Poids [kg]:	3.540
	Notation:	180° reversible
	Version:	reculé
	Type d'arbre:	BMT
	Machine. Seit. réception:	Ressort de centrage b 20
	Interface de broche:	Ø 25
	Lubrification:	Int/ext
	Remarque:	Interface de broche on turret center
	Distance au centre [mm]:	75
8 240 18 025	Porte-outils pour barre d'alésage Ø 32	
	Poids [kg]:	3.610
	Notation:	180° reversible
	Version:	reculé
	Type d'arbre:	BMT
	Machine. Seit. réception:	Ressort de centrage b 20
	Interface de broche:	Ø 32
	Lubrification:	Int/ext
	Remarque:	Interface de broche to turret center
	Distance au centre [mm]:	75
8 240 18 027	Porte-outils pour barre d'alésage Ø 32	
	Poids [kg]:	2.900
	Notation:	180° reversible
	Version:	reculé
	Type d'arbre:	BMT
	Machine. Seit. réception:	Ressort de centrage b 20
	Interface de broche:	Ø 32
	Lubrification:	Int/ext
	Remarque:	Tool holder on turret center
	Distance au centre [mm]:	60

N° d'article	Désignation	
8 240 18 048	Porte-outils pour barre d'alésage Ø 1 1/4 "	
	Poids [kg]:	2.750
	Notation:	180° reversible
	Version:	reculé
	Type d'arbre:	BMT
	Machine. Seit. réception:	Ressort de centrage b 20
	Interface de broche:	Ø 1 1/4" (31,75mm)
	Lubrification:	Int/ext
	Remarque:	Tool holder on turret center
	Distance au centre [mm]:	60
8 240 18 052	Porte-outils pour barre d'alésage Ø 1 1/4 "	
	Poids [kg]:	3.140
	Notation:	180° reversible
	Type d'arbre:	BMT
	Machine. Seit. réception:	Ressort de centrage b 20
	Interface de broche:	Ø 1 1/4" (31,75mm)
	Lubrification:	Int/ext
	Distance au centre [mm]:	75
8 240 18 076	Porte-outils pour barre d'alésage Ø 32	
	Poids [kg]:	3.400
	Notation:	180° reversible
	Version:	reculé
	Type d'arbre:	BMT
	Machine. Seit. réception:	Ressort de centrage b 20
	Interface de broche:	Ø 32
	Lubrification:	Int/ext
	Remarque:	Interface de broche on turret center
	Distance au centre [mm]:	75
8 244 11 003	Porte-outil à dresser la face sq. 20	
	Poids [kg]:	2.550
	Notation:	180° reversible
	Type d'arbre:	BMT
	Machine. Seit. réception:	Ressort de centrage b 20
	Interface de broche:	Sq. 20
	Lubrification:	EXT
8 244 11 006	Porte-outil à dresser la face sq. 3/4"	
	Poids [kg]:	2.460
	Notation:	180° reversible
	Type d'arbre:	BMT
	Machine. Seit. réception:	Ressort de centrage b 20
	Interface de broche:	Sq. 3/4" (19,05mm)
	Lubrification:	EXT
8 249 15 008	Double mandrin à pinces ER 25 AX UT	
	Poids [kg]:	3.110
	Notation:	180° reversible
	Type d'arbre:	BMT
	Machine. Seit. réception:	Ressort de centrage b 20
	Interface de broche:	ER 25 A - u-tec
	Lubrification:	Int/ext
	Distance au centre [mm]:	75

N° d'article	Désignation	
8 249 15 014	Double tool holder C 3 int	
	Poids [kg]:	3.500
	Notation:	180° reversible
	Insert pour:	Principale and sub spindle
	Type d'arbre:	BMT
	Machine. Seit. réception:	Ressort de centrage b 20
	Interface de broche:	heimatec Capto(TM) C 3 heimatec Capto(TM) C 3
	Lubrification:	INT
	Remarque:	Vérifier l'utilisabilité!; Respecter la longueur de l'outil !
	Distance au centre [mm]:	70
8 251 11 004	Double porte-outil sq. 20	
	Poids [kg]:	3.250
	Notation:	180° reversible
	Insert pour:	right cutting tools
	Type d'arbre:	BMT
	Machine. Seit. réception:	Ressort de centrage b 20
	Interface de broche:	Sq. 20 Sq. 20
	Lubrification:	EXT
8 251 11 005	Double porte-outil sq. 16	
	Poids [kg]:	3.360
	Notation:	180° reversible
	Type d'arbre:	BMT
	Machine. Seit. réception:	Ressort de centrage b 20
	Interface de broche:	Sq. 16
	Lubrification:	EXT
8 251 11 008	Double porte-outil sq. 3/4"	
	Poids [kg]:	3.240
	Notation:	180° reversible
	Insert pour:	right cutting tools
	Type d'arbre:	BMT
	Machine. Seit. réception:	Ressort de centrage b 20
	Interface de broche:	Sq. 3/4" (19,05mm) Sq. 3/4" (19,05mm)
	Lubrification:	EXT
8 251 14 099	Double porte-outil combiné sq. 20 int	
	Poids [kg]:	3.140
	Notation:	180° reversible
	Type d'arbre:	BMT
	Machine. Seit. réception:	Ressort de centrage b 20
	Interface de broche:	Sq. 20 Sq. 20 Sq. 20 Sq. 20
	Lubrification:	Int/ext
	Pression max [bar]:	100
	Remarque:	Key rail

N° d'article Désignation

8 259 11 002



Porte-outil à usage multiple 2x sq. 20

Poids [kg]: 2.080
 Notation: 180° reversible
 Version: Y-axes offset
 Type d'arbre: BMT
 Machine. Seit. réception: Ressort de centrage b 20
 Interface de broche: Sq. 20
 Sq. 20
 Lubrification: EXT

8 261 18 006



Tool holder for centering insert

Poids [kg]: 2.600
 Notation: 180° reversible
 Type d'arbre: BMT
 Machine. Seit. réception: Centering key slot b 20
 Interface de broche: Ø 32
 Lubrification: EXT
 Remarque: Prix sans pointe à centrer
 Distance au centre [mm]: 60

8 263 19 037



Tool holder with rotating centering point

Poids [kg]: 3.750
 Notation: 180° reversible
 Type d'arbre: BMT
 Machine. Seit. réception: Ressort de centrage b 20
 Vitesse max [1/min]: 6000
 Lubrification: EXT
 Remarque: Taper roller bearings
 Distance au centre [mm]: 85

8 320 12 007

Porte-outil à tronçonner à hauteur réglable SH 26 int

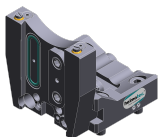
Poids [kg]: 1.230
 Notation: 180° reversible
 Type d'arbre: BMT
 Machine. Seit. réception: Ressort de centrage b 20
 Interface de broche: Serrage d'outil SH 26
 Lubrification: Int/ext
 Pression max [bar]: 70

8 320 12 008

Porte-outil à tronçonner à hauteur réglable SH 26 int

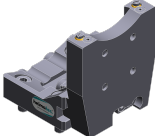
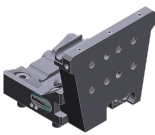

Poids [kg]: 1.380
 Notation: 180° reversible
 Type d'arbre: BMT
 Machine. Seit. réception: Ressort de centrage b 20
 Interface de broche: Serrage d'outil SH 26
 Lubrification: Int/ext
 Pression max [bar]: 70
 Remarque: Serrage d'outil internal

8 320 13 003



Porte-outil à tronçonner à hauteur réglable SH 32 int

Poids [kg]: 1.300
 Notation: 180° reversible
 Type d'arbre: BMT
 Machine. Seit. réception: Ressort de centrage b 20
 Interface de broche: Serrage d'outil SH 32
 Lubrification: Int/ext

N° d'article	Désignation
	Pression max [bar]: 70
8 320 13 013	Porte-outil à tronçonner à hauteur réglable SH 32 int
	Poids [kg]: 1.580
	Notation: 180° reversible
	Type d'arbre: BMT
	Machine. Seit. réception: Ressort de centrage b 20
	Interface de broche: Serrage d'outil SH 32
	Lubrification: Int/ext
	Pression max [bar]: 70
	Remarque: avec offset cut-off tool holder; utilisabilité
8 320 13 014	Porte-outil à tronçonner à hauteur réglable SH 32 int
	Poids [kg]: 1.490
	Notation: 180° reversible
	Type d'arbre: BMT
	Machine. Seit. réception: Ressort de centrage b 20
	Interface de broche: Serrage d'outil SH 32
	Lubrification: Int/ext
	Pression max [bar]: 70
	Remarque: Serrage d'outil internal
8 320 19 008	Porte-outil à tronçonner à hauteur réglable 845 int
	Poids [kg]: 1.500
	Notation: 180° reversible
	Type d'arbre: BMT
	Machine. Seit. réception: Ressort de centrage b 20
	Interface de broche:  System 845
	Lubrification: INT
	Pression max [bar]: 70
	Remarque: Serrage d'outil internal

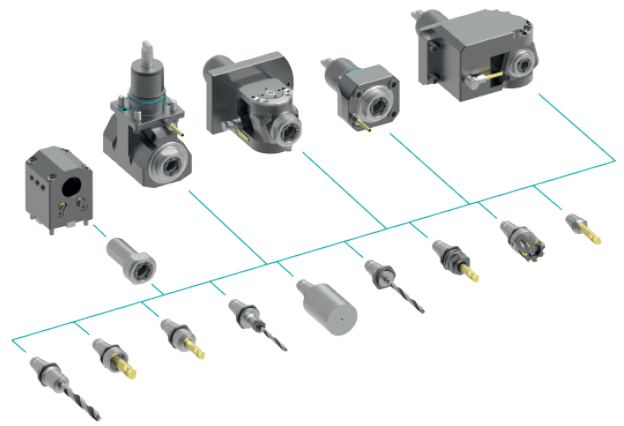
heimatec.u-tec®

heimatec.com

Produits / Systèmes de changement d'outils /
Système de changement u-tec®



versions voir catalogue



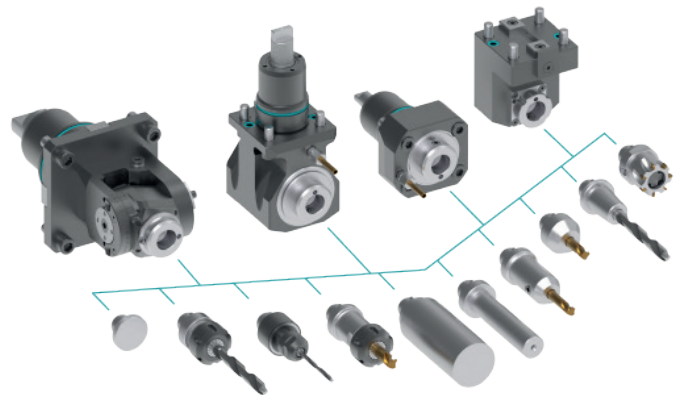
heimatec.easy-quick

heimatec.com

Produits / Systèmes de changement d'outils /
Système de changement rapide easy-quick HT



versions voir catalogue



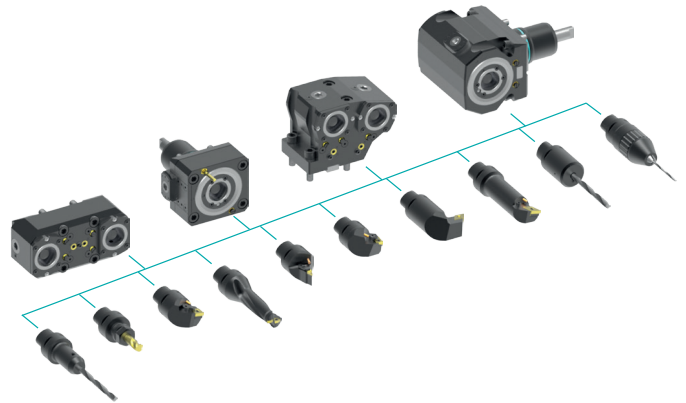
heimatec.Capto™

heimatec.com

Produits / Systèmes de changement d'outils /
Système de changement rapide heimatec.Capto™



versions voir catalogue



heimatec.accessories

heimatec.com

Produits / Accessoires



versions voir catalogue





● succursales HEIMATEC

○ nos représentations dans le monde entier

heimatec[®]

Siège
heimatec GmbH
Outils de précision
Carl-Benz-Str. 4
77871 Renchen
Allemagne

Vous trouverez les coordonnées de nos partenaires commerciaux dans le monde entier sur
notre site internet : <https://heimatec.com/partners>

T+49 7843 9466 0
www.heimatec.com
info@heimatec.com