

Muratec  
**MT 12**



# Technologie de pointe HEIMATEC - Outils et systèmes pour l'usinage productif en tournage et fraisage

HEIMATEC fait partie des leaders internationaux en technologie et qualité des outils de précision et est spécialisé dans le développement et la fabrication d'outils fixes et porte-outils motorisés de haute précision pour les tours CNC, les centres de tournage-fraisage CNC et les centres d'usinage CNC.

La gamme de produits\* s'étend des porte-outils BMT et VDI statiques aux outils motorisés, en passant par des solutions individuelles hautement complexes adaptées aux besoins des clients. HEIMATEC, dont le siège est à RENCHEN, possède une filiale en Asie et Inde ainsi que de nombreuses représentations et partenaires commerciaux répartis dans le monde entier.

## \*NOS PRODUITS

Porte-outils fixes

Unités d'outils motorisés

Outils de précision

Outils pour centres de tournage et d'usinage

Outils pour automates de décolletage

Systèmes de changement d'outils et systèmes de changement rapide

Systèmes d'outils pour la fabrication de dentures

Gestion numérique des outils

L'œuvre du catalogue, y compris toutes ses parties, est protégée par le droit d'auteur. Toute exploitation en dehors des limites étroites de la loi sur le droit d'auteur est interdite sans l'accord des titulaires des droits et est passible de sanctions. Cela s'applique notamment aux reproductions, traductions, microfilmages et à l'enregistrement et au traitement au moyen de systèmes électroniques.

**HEIMATEC GmbH** se réserve le droit d'apporter des modifications techniques à tout moment et sans préavis. Cela s'applique notamment aux adaptations de nouvelles normes internationales aux modifications, aux développements de nos produits et aux différents processus de fabrication.

La version actuelle de nos conditions générales de vente (CGV) est disponible sur notre site web.

N° d'article

Désignation

8 010 45 174



**Tête de perçage et de fraisage axiale ER 25 AX UT**

Entraînement d'outil:	Méplat (~DIN 1809)
Taille du cylindre [mm]:	40.00
Type d'arbre:	BMT
Interface de broche:	ER 25 A - u-tec
Rapport de démultiplication [i]:	1:1
Couple max [Nm]:	50
Vitesse max [1/min]:	6000
Sens de rotation:	identique
Lubrification:	EXT

8 010 45 223



**Axial milling and drill holder weldon 5/8"**

Poids [kg]:	3.700
Entraînement d'outil:	Méplat (~DIN 1809)
Taille du cylindre [mm]:	40.00
Type d'arbre:	BMT
Interface de broche:	Weldon (DIN 1835 b) 5/8" (15,875mm)
Rapport de démultiplication [i]:	1:1
Couple max [Nm]:	50
Vitesse max [1/min]:	6000
Sens de rotation:	identique
Lubrification:	EXT
Remarque:	Taper roller bearings

8 010 46 220

**Tête de perçage et de fraisage axiale ER 32 AX UT int**

Poids [kg]:	2.980
Entraînement d'outil:	Méplat (~DIN 1809)
Taille du cylindre [mm]:	40.00
Type d'arbre:	BMT
Interface de broche:	ER 32 A - u-tec
Rapport de démultiplication [i]:	1:1
Couple max [Nm]:	50
Vitesse max [1/min]:	6000
Sens de rotation:	identique
Lubrification:	Int/ext
Pression max [bar]:	25

8 010 46 266



**Tête de perçage et de fraisage axiale ER 32 AX UT**

Poids [kg]:	2.400
Entraînement d'outil:	Méplat (~DIN 1809)
Taille du cylindre [mm]:	40.00
Type d'arbre:	BMT
Interface de broche:	ER 32 A - u-tec
Rapport de démultiplication [i]:	1:1
Couple max [Nm]:	50
Vitesse max [1/min]:	6000
Sens de rotation:	identique
Lubrification:	EXT

8 010 46 326



**Axial milling and drill holder ER 32 AX UT**

Poids [kg]:	3.380
Entraînement d'outil:	Méplat (~DIN 1809)
Taille du cylindre [mm]:	40.00
Type d'arbre:	BMT
Interface de broche:	ER 32 A - u-tec
Rapport de démultiplication [i]:	1:1

N° d'article

Désignation

Couple max [Nm]: 50  
 Vitesse max [1/min]: 6000  
 Sens de rotation: identique  
 Lubrification: EXT  
 Remarque: Taper roller bearings

**8 019 45 060 Tête de perçage et de fraisage axiale ER 25**

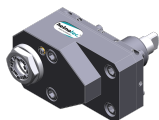
Poids [kg]: 5.780  
 Entraînement d'outil: Méplat (~DIN 1809)  
 Taille du cylindre [mm]: 40.00  
 Type d'arbre: BMT  
 Interface de broche: ER 25  
 Rapport de démultiplication [i]: 1:2  
 Couple max [Nm]: 16  
 Vitesse max [1/min]: 12000  
 Sens de rotation: opposé  
 Lubrification: EXT  
 Décalage de l'axe [mm]: 50

**8 019 45 197 Tête de perçage et de fraisage axiale ER 25 AX UT**



Notation: désaxé; 180° réversible  
 Entraînement d'outil: Méplat (~DIN 1809)  
 Taille du cylindre [mm]: 40.00  
 Type d'arbre: BMT  
 Interface de broche: ER 25 A - u-tec  
 Rapport de démultiplication [i]: 1:1  
 Couple max [Nm]: 50  
 Vitesse max [1/min]: 6000  
 Sens de rotation: identique  
 Lubrification: EXT  
 Remarque: roulements renforcés  
 Décalage de l'axe [mm]: 72

**8 019 45 198 Tête de perçage et de fraisage axiale ER 25 AX UT int**



Notation: désaxé; 180° réversible  
 Entraînement d'outil: Méplat (~DIN 1809)  
 Taille du cylindre [mm]: 40.00  
 Type d'arbre: BMT  
 Interface de broche: ER 25 A - u-tec  
 Rapport de démultiplication [i]: 1:1  
 Couple max [Nm]: 50  
 Vitesse max [1/min]: 6000  
 Sens de rotation: identique  
 Lubrification: Int/ext  
 Pression max [bar]: 140  
 Remarque: roulements renforcés  
 Décalage de l'axe [mm]: 72

**8 030 45 077 Radial head ER 25**

Entraînement d'outil: Méplat (~DIN 1809)  
 Taille du cylindre [mm]: 40.00  
 Type d'arbre: BMT  
 Interface de broche: ER 25  
 Rapport de démultiplication [i]: 1:3  
 Couple max [Nm]: 8  
 Vitesse max [1/min]: 12000  
 Sens de rotation: opposé

N° d'article

Désignation

Lubrification: EXT  
Distance au centre [mm]: 100

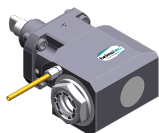
**8 030 45 127 Tête de perçage et de fraisage radiale ER 25**

Poids [kg]: 7.520  
Entraînement d'outil: Méplat (~DIN 1809)  
Taille du cylindre [mm]: 40.00  
Type d'arbre: BMT  
Interface de broche: ER 25  
Rapport de démultiplication [i]: 1:3  
Couple max [Nm]: 12  
Vitesse max [1/min]: 12000  
Sens de rotation: identique  
Lubrification: EXT  
Remarque: roulements renforcés  
Distance au centre [mm]: 116

**8 030 46 124 Tête de perçage et de fraisage radiale weldon 20 int**

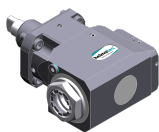
Entraînement d'outil: Méplat (~DIN 1809)  
Taille du cylindre [mm]: 40.00  
Type d'arbre: BMT  
Interface de broche: Weldon (DIN 1835 b) 20  
Rapport de démultiplication [i]: 1:1  
Couple max [Nm]: 50  
Vitesse max [1/min]: 6000  
Sens de rotation: opposé  
Lubrification: Int/ext  
Pression max [bar]: 25  
Remarque: roulements renforcés  
Distance au centre [mm]: 100

**8 030 46 374 Tête de perçage et de fraisage radiale ER 32 AX UT**



Notation: 180° reversible  
Entraînement d'outil: Méplat (~DIN 1809)  
Taille du cylindre [mm]: 40.00  
Type d'arbre: BMT  
Interface de broche: ER 32 A - u-tec  
Rapport de démultiplication [i]: 1:1  
Couple max [Nm]: 50  
Vitesse max [1/min]: 6000  
Sens de rotation: opposé  
Lubrification: EXT  
Remarque: Roulements combiné  
Distance au centre [mm]: 100

**8 030 46 402 Tête de perçage et de fraisage radiale ER 32 AX UT int**



Poids [kg]: 7.500  
Entraînement d'outil: Méplat (~DIN 1809)  
Taille du cylindre [mm]: 40.00  
Type d'arbre: BMT  
Interface de broche: ER 32 A - u-tec  
Rapport de démultiplication [i]: 1:1  
Couple max [Nm]: 50  
Vitesse max [1/min]: 6000  
Sens de rotation: opposé  
Lubrification: Int/ext  
Pression max [bar]: 140

N° d'article	Désignation	
	Remarque:	Roulements combiné
	Distance au centre [mm]:	100
<b>8 030 46 532</b>	<b>Tête de perçage et de fraisage radiale weldon 20 int</b>	
	Entraînement d'outil:	Méplat (~DIN 1809)
	Taille du cylindre [mm]:	40.00
	Type d'arbre:	BMT
	Interface de broche:	Weldon (DIN 1835 b) 20
	Rapport de démultiplication [i]:	1:1
	Couple max [Nm]:	50
	Vitesse max [1/min]:	6000
	Sens de rotation:	opposé
	Lubrification:	Int/ext
	Pression max [bar]:	140
	Remarque:	Roulements combiné
	Distance au centre [mm]:	100
<b>8 040 44 022</b>	<b>Tête pivotante ± 90° ajustable ER 16</b>	
	Poids [kg]:	3.800
	Entraînement d'outil:	Méplat (~DIN 1809)
	Taille du cylindre [mm]:	40.00
	Type d'arbre:	BMT
	Interface de broche:	ER 16
	Rapport de démultiplication [i]:	1:1
	Couple max [Nm]:	10
	Vitesse max [1/min]:	4000
	Sens de rotation:	identique
	Lubrification:	EXT
	Distance au centre [mm]:	81
<b>8 202 40 011</b>	<b>Plaque de base logement longitudinal FN 12</b>	
	Poids [kg]:	2.050
	Taille du cylindre [mm]:	40.00
	Type d'arbre:	BMT
	Interface de broche:	Interface FN 12
	Lubrification:	EXT
	Distance au centre [mm]:	40
<b>8 214 44 006</b>	<b>Porte-outil combiné sq. 20</b>	
	Poids [kg]:	3.580
	Notation:	180° reversible
	Taille du cylindre [mm]:	40.00
	Type d'arbre:	BMT
	Interface de broche:	Sq. 20
	Lubrification:	EXT
<b>8 234 44 012</b>	<b>Porte-outil combiné à dresser la face sq. 20</b>	
	Poids [kg]:	4.920
	Notation:	180° reversible
	Taille du cylindre [mm]:	40.00
	Type d'arbre:	BMT
	Interface de broche:	Sq. 20
		Sq. 20
	Lubrification:	EXT
	Distance au centre [mm]:	70

N° d'article	Désignation	
<b>8 239 48 022</b>	<b>Double porte-foret Ø 32</b>	
	Poids [kg]:	6.230
	Taille du cylindre [mm]:	40.00
	Type d'arbre:	BMT
	Interface de broche:	Ø 32
	Lubrification:	Int/ext
	Distance au centre [mm]:	95
<b>8 251 44 002</b>	<b>Double porte-outil combiné sq. 20</b>	
	Poids [kg]:	5.890
	Insert pour:	Principale and sub spindle
	Taille du cylindre [mm]:	40.00
	Type d'arbre:	BMT
	Interface de broche:	Sq. 20
		Sq. 20
		Sq. 20
		Sq. 20
	Lubrification:	EXT
<b>8 259 41 000</b>	<b>Porte-outil à usage multiple sq. 20/ 3/4"</b>	
	Notation:	180° reversible
	Version:	Y-axes offset
	Taille du cylindre [mm]:	40.00
	Type d'arbre:	BMT
	Interface de broche:	Sq. 20/ 3/4" (19,05)
		Sq. 20/ 3/4" (19,05)
	Lubrification:	EXT
<b>8 320 43 012</b>	<b>Porte-outil à tronçonner à hauteur réglable SH 32 int</b>	
	Poids [kg]:	2.670
	Taille du cylindre [mm]:	40.00
	Type d'arbre:	BMT
	Interface de broche:	Serrage d'outil SH 32
	Lubrification:	Int/ext
	Pression max [bar]:	70



● succursales HEIMATEC

○ nos représentations dans le monde entier

**heimatec**<sup>®</sup>

Siège  
**heimatec GmbH**  
Outils de précision  
Carl-Benz-Str. 4  
77871 Renchen  
Allemagne

T +49 7843 9466 0  
[www.heimatec.com](http://www.heimatec.com)  
[info@heimatec.com](mailto:info@heimatec.com)

Vous trouverez les coordonnées de nos partenaires commerciaux dans le monde entier sur notre site internet : <https://heimatec.com/partners>