

Hardinge
GS 200 MSY



Technologie de pointe HEIMATEC - Outils et systèmes pour l'usinage productif en tournage et fraisage

HEIMATEC fait partie des leaders internationaux en technologie et qualité des outils de précision et est spécialisé dans le développement et la fabrication d'outils fixes et porte-outils motorisés de haute précision pour les tours CNC, les centres de tournage-fraisage CNC et les centres d'usinage CNC.

La gamme de produits* s'étend des porte-outils BMT et VDI statiques aux outils motorisés, en passant par des solutions individuelles hautement complexes adaptées aux besoins des clients. HEIMATEC, dont le siège est à RENCHEN, possède une filiale en Asie et Inde ainsi que de nombreuses représentations et partenaires commerciaux répartis dans le monde entier.

*NOS PRODUITS

Porte-outils fixes

Unités d'outils motorisés

Outils de précision

Outils pour centres de tournage et d'usinage

Outils pour automates de décolletage

Systèmes de changement d'outils et systèmes de changement rapide

Systèmes d'outils pour la fabrication de dentures

Gestion numérique des outils

L'œuvre du catalogue, y compris toutes ses parties, est protégée par le droit d'auteur. Toute exploitation en dehors des limites étroites de la loi sur le droit d'auteur est interdite sans l'accord des titulaires des droits et est passible de sanctions. Cela s'applique notamment aux reproductions, traductions, microfilmages et à l'enregistrement et au traitement au moyen de systèmes électroniques.


HEIMATEC GmbH se réserve le droit d'apporter des modifications techniques à tout moment et sans préavis. Cela s'applique notamment aux adaptations de nouvelles normes internationales aux modifications, aux développements de nos produits et aux différents processus de fabrication.

La version actuelle de nos conditions générales de vente (CGV) est disponible sur notre site web.

| N° d'article | Désignation |
|--------------|-------------|
|--------------|-------------|

| | |
|----------------------------------|--|
| 8 010 45 053 | Tête de perçage et de fraisage axiale ER 25 int |
| Poids [kg]: | 3.420 |
| Entraînement d'outil: | DIN 5480 |
| Taille du cylindre [mm]: | 40.00 |
| Type d'arbre: | VDI |
| Interface de broche: | ER 25 |
| Rapport de démultiplication [i]: | 1:1 |
| Couple max [Nm]: | 50 |
| Vitesse max [1/min]: | 6000 |
| Sens de rotation: | identique |
| Lubrification: | Int/ext |
| Pression max [bar]: | 25 |
| Remarque: | round boîtier ø 84 |

| | |
|----------------------------------|--|
| 8 010 45 094 | Tête de perçage et de fraisage axiale ER 25 AX UT |
| Poids [kg]: | 3.440 |
| Entraînement d'outil: | DIN 5480 |
| Taille du cylindre [mm]: | 40.00 |
| Type d'arbre: | VDI |
| Interface de broche: | ER 25 A - u-tec |
| Rapport de démultiplication [i]: | 1:1 |
| Couple max [Nm]: | 50 |
| Vitesse max [1/min]: | 6000 |
| Sens de rotation: | identique |
| Lubrification: | EXT |

| | |
|---|--|
| 8 010 45 156 | Tête de perçage et de fraisage axiale ER 25 AX UT int |
|  | |
| Poids [kg]: | 3.410 |
| Entraînement d'outil: | DIN 5480 |
| Taille du cylindre [mm]: | 40.00 |
| Type d'arbre: | VDI |
| Interface de broche: | ER 25 A - u-tec |
| Rapport de démultiplication [i]: | 1:1 |
| Couple max [Nm]: | 50 |
| Vitesse max [1/min]: | 6000 |
| Sens de rotation: | identique |
| Lubrification: | Int/ext |
| Pression max [bar]: | 25 |

| | |
|----------------------------------|--|
| 8 010 46 152 | Tête de perçage et de fraisage axiale ER 32 AX UT |
| Poids [kg]: | 3.270 |
| Entraînement d'outil: | DIN 5480 |
| Taille du cylindre [mm]: | 40.00 |
| Type d'arbre: | VDI |
| Interface de broche: | ER 32 A - u-tec |
| Rapport de démultiplication [i]: | 1:1 |
| Couple max [Nm]: | 50 |
| Vitesse max [1/min]: | 6000 |
| Sens de rotation: | identique |
| Lubrification: | EXT |

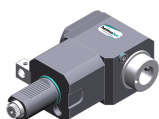
| N° d'article | Désignation |
|---------------------|--|
| 8 010 46 165 | Tête de perçage et de fraisage axiale ER 32 AX UT int Poids [kg]: 3.440 Entraînement d'outil: DIN 5480 Taille du cylindre [mm]: 40.00 Type d'arbre: VDI Interface de broche: ER 32 A - u-tec Rapport de démultiplication [i]: 1:1 Couple max [Nm]: 50 Vitesse max [1/min]: 6000 Sens de rotation: identique Lubrification: Int/ext Pression max [bar]: 25 |
| 8 010 46 235 | Tête de perçage et de fraisage axiale ER 32 AX UT int Entraînement d'outil: DIN 5480 Taille du cylindre [mm]: 40.00 Type d'arbre: VDI Interface de broche: ER 32 A - u-tec Rapport de démultiplication [i]: 1:1 Couple max [Nm]: 50 Vitesse max [1/min]: 10000 Sens de rotation: identique Lubrification: Int/ext Pression max [bar]: 100 Remarque: L'utilisation sans arrosage est possible |
| 8 010 46 304 | Tête de perçage et de fraisage axiale C 4 Poids [kg]: 4.330 Version: right Entraînement d'outil: DIN 5480 Taille du cylindre [mm]: 40.00 Type d'arbre: VDI Interface de broche: heimatec Capto(TM) C 4 Rapport de démultiplication [i]: 1:1 Couple max [Nm]: 50 Vitesse max [1/min]: 6000 Sens de rotation: identique Lubrification: EXT Remarque: roulements renforcés |
| 8 010 47 034 | Tête de perçage et de fraisage axiale HT 5 Poids [kg]: 3.300 Entraînement d'outil: DIN 5480 Taille du cylindre [mm]: 40.00 Type d'arbre: VDI Interface de broche: HT 5 Rapport de démultiplication [i]: 1:1 Couple max [Nm]: 50 Vitesse max [1/min]: 6000 Sens de rotation: identique Lubrification: EXT Remarque: round boîtier Ø 84 |

| N° d'article | Désignation |
|---------------------|--|
| 8 010 47 086 | Tête de perçage et de fraisage axiale HT 5 |
| | Poids [kg]: 3.330 |
| | Entraînement d'outil: DIN 5480 |
| | Taille du cylindre [mm]: 40.00 |
| | Type d'arbre: VDI |
| | Interface de broche: HT 5 |
| | Rapport de démultiplication [i]: 1:1 |
| | Couple max [Nm]: 50 |
| | Vitesse max [1/min]: 4000 |
| | Sens de rotation: identique |
| | Lubrification: EXT |
| | Remarque: Roulements combiné |
| 8 010 48 001 | Tête de perçage et de fraisage axiale HT 6 int |
| | Poids [kg]: 4.220 |
| | Entraînement d'outil: DIN 5480 |
| | Taille du cylindre [mm]: 40.00 |
| | Type d'arbre: VDI |
| | Interface de broche: HT 6 |
| | Rapport de démultiplication [i]: 1:1 |
| | Couple max [Nm]: 50 |
| | Vitesse max [1/min]: 6000 |
| | Sens de rotation: identique |
| | Lubrification: Int/ext |
| | Pression max [bar]: 25 |
| | Remarque: round boîtier ø 84 |
| 8 013 44 005 | Tête de perçage et de fraisage axiale ER 16 AX UT |
| | Poids [kg]: 2.940 |
| | Entraînement d'outil: DIN 5480 |
| | Taille du cylindre [mm]: 40.00 |
| | Type d'arbre: VDI |
| | Interface de broche: ER 16 A - u-tec |
| | Rapport de démultiplication [i]: 1:4 |
| | Couple max [Nm]: 5 |
| | Vitesse max [1/min]: 24000 |
| | Sens de rotation: identique |
| | Lubrification: EXT |
| 8 030 46 113 | Tête de perçage et de fraisage radiale ER 32 |
| | Poids [kg]: 7.500 |
| | Version: left |
| | Entraînement d'outil: DIN 5480 |
| | Taille du cylindre [mm]: 40.00 |
| | Type d'arbre: VDI |
| | Interface de broche: ER 32 |
| | Rapport de démultiplication [i]: 1:1 |
| | Couple max [Nm]: 50 |
| | Vitesse max [1/min]: 6000 |
| | Sens de rotation: opposé |
| | Lubrification: EXT |
| | Remarque: avec pige de fixation |
| | Distance au centre [mm]: 120 |

| N° d'article | Désignation |
|---------------------|---|
| 8 030 46 120 | Tête de perçage et de fraisage radiale ER 32 int Poids [kg]: 7.990 Version: left Entraînement d'outil: DIN 5480 Taille du cylindre [mm]: 40.00 Type d'arbre: VDI Interface de broche: ER 32 Rapport de démultiplication [i]: 1:1 Couple max [Nm]: 50 Vitesse max [1/min]: 6000 Sens de rotation: opposé Lubrification: Int/ext Pression max [bar]: 140 Distance au centre [mm]: 120 |
| 8 030 46 141 | Tête de perçage et de fraisage radiale ER 32 Poids [kg]: 7.480 Version: left Entraînement d'outil: DIN 5480 Taille du cylindre [mm]: 40.00 Type d'arbre: VDI Interface de broche: ER 32 Rapport de démultiplication [i]: 2:1 Couple max [Nm]: 63 Vitesse max [1/min]: 3000 Sens de rotation: opposé Lubrification: EXT Remarque: avec pige de fixation Distance au centre [mm]: 120 |
| 8 030 46 317 | Tête de perçage et de fraisage radiale ER 32 AX UT Poids [kg]: 7.280 Version: right Entraînement d'outil: DIN 5480 Taille du cylindre [mm]: 40.00 Type d'arbre: VDI Interface de broche: ER 32 A - u-tec Rapport de démultiplication [i]: 1:1 Couple max [Nm]: 50 Vitesse max [1/min]: 6000 Sens de rotation: opposé Lubrification: EXT Distance au centre [mm]: 120 |
| 8 030 47 029 | Tête de perçage et de fraisage radiale HT 5 Version: left Entraînement d'outil: DIN 5480 Taille du cylindre [mm]: 40.00 Type d'arbre: VDI Interface de broche: HT 5 Rapport de démultiplication [i]: 1:1 Couple max [Nm]: 50 Vitesse max [1/min]: 6000 Sens de rotation: opposé Lubrification: EXT Remarque: roulements renforcés Distance au centre [mm]: 120 |

| N° d'article | Désignation |
|--------------|-------------|
|--------------|-------------|

8 030 47 059



Tête de perçage et de fraisage radiale HT 5 int

| | |
|----------------------------------|----------|
| Poids [kg]: | 8.030 |
| Version: | left |
| Entraînement d'outil: | DIN 5480 |
| Taille du cylindre [mm]: | 40.00 |
| Type d'arbre: | VDI |
| Interface de broche: | HT 5 |
| Rapport de démultiplication [i]: | 1:1 |
| Couple max [Nm]: | 50 |
| Vitesse max [1/min]: | 4000 |
| Sens de rotation: | opposé |
| Lubrification: | Int/ext |
| Pression max [bar]: | 140 |
| Distance au centre [mm]: | 120 |

8 030 47 153

Tête de perçage et de fraisage radiale HT 5 int

| | |
|----------------------------------|----------------------|
| Poids [kg]: | 8.610 |
| Version: | right |
| Entraînement d'outil: | DIN 5480 |
| Taille du cylindre [mm]: | 40.00 |
| Type d'arbre: | VDI |
| Interface de broche: | HT 5 |
| Rapport de démultiplication [i]: | 1:1 |
| Couple max [Nm]: | 50 |
| Vitesse max [1/min]: | 6000 |
| Sens de rotation: | opposé |
| Lubrification: | Int/ext |
| Pression max [bar]: | 140 |
| Remarque: | roulements renforcés |
| Distance au centre [mm]: | 120 |

8 030 48 004

Tête de perçage et de fraisage radiale HT 6 int

| | |
|----------------------------------|----------------------|
| Version: | left |
| Entraînement d'outil: | DIN 5480 |
| Taille du cylindre [mm]: | 40.00 |
| Type d'arbre: | VDI |
| Interface de broche: | HT 6 |
| Rapport de démultiplication [i]: | 2:1 |
| Couple max [Nm]: | 63 |
| Vitesse max [1/min]: | 4000 |
| Sens de rotation: | opposé |
| Lubrification: | Int/ext |
| Pression max [bar]: | 25 |
| Remarque: | roulements renforcés |
| Distance au centre [mm]: | 120 |

8 030 48 005

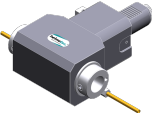
Tête de perçage et de fraisage radiale HT 6 int

| | |
|----------------------------------|----------------------|
| Version: | left |
| Entraînement d'outil: | DIN 5480 |
| Taille du cylindre [mm]: | 40.00 |
| Type d'arbre: | VDI |
| Interface de broche: | HT 6 |
| Rapport de démultiplication [i]: | 1:2 |
| Couple max [Nm]: | 16 |
| Vitesse max [1/min]: | 8000 |
| Sens de rotation: | opposé |
| Lubrification: | Int/ext |
| Remarque: | roulements renforcés |

| N° d'article | Désignation | |
|---------------------|--|----------------------|
| | Distance au centre [mm]: | 120 |
| 8 030 48 012 | Tête de perçage et de fraisage radiale HT 6 | |
| | Poids [kg]: | 8.220 |
| | Version: | left |
| | Entraînement d'outil: | DIN 5480 |
| | Taille du cylindre [mm]: | 40.00 |
| | Type d'arbre: | VDI |
| | Interface de broche: | HT 6 |
| | Rapport de démultiplication [i]: | 1:1 |
| | Couple max [Nm]: | 50 |
| | Vitesse max [1/min]: | 4000 |
| | Sens de rotation: | opposé |
| | Lubrification: | EXT |
| | Remarque: | roulements renforcés |
| | Distance au centre [mm]: | 120 |
| 8 030 48 017 | Tête de perçage et de fraisage radiale HT 6 int | |
| | Version: | Special; left |
| | Entraînement d'outil: | DIN 5480 |
| | Taille du cylindre [mm]: | 40.00 |
| | Type d'arbre: | VDI |
| | Interface de broche: | HT 6 |
| | Rapport de démultiplication [i]: | 1:1 |
| | Couple max [Nm]: | 50 |
| | Vitesse max [1/min]: | 6000 |
| | Sens de rotation: | opposé |
| | Lubrification: | Int/ext |
| | Pression max [bar]: | 25 |
| | Remarque: | roulements renforcés |
| | Distance au centre [mm]: | 120 |
| 8 033 47 023 | Tête de perçage et de fraisage radiale HT 5 | |
| | Poids [kg]: | 8.960 |
| | Notation: | reculé |
| | Version: | left |
| | Entraînement d'outil: | DIN 5480 |
| | Taille du cylindre [mm]: | 40.00 |
| | Type d'arbre: | VDI |
| | Interface de broche: | HT 5 |
| | Rapport de démultiplication [i]: | 1:1 |
| | Couple max [Nm]: | 50 |
| | Vitesse max [1/min]: | 6000 |
| | Sens de rotation: | identique |
| | Lubrification: | EXT |
| | Distance au centre [mm]: | 120 |
| 8 033 47 030 | Tête de perçage et de fraisage radiale HT 5 int | |
| | Poids [kg]: | 9.540 |
| | Notation: | reculé |
| | Version: | left |
| | Entraînement d'outil: | DIN 5480 |
| | Taille du cylindre [mm]: | 40.00 |
| | Type d'arbre: | VDI |
| | Interface de broche: | HT 5 |
| | Rapport de démultiplication [i]: | 1:1 |
| | Couple max [Nm]: | 50 |
| | Vitesse max [1/min]: | 6000 |

| N° d'article | Désignation | |
|---------------------|---|----------------------|
| | Sens de rotation: | identique |
| | Lubrification: | Int/ext |
| | Pression max [bar]: | 140 |
| | Distance au centre [mm]: | 120 |
| 8 033 48 004 | Tête de perçage et de fraisage radiale HT 6 int | |
| | Poids [kg]: | 10.290 |
| | Notation: | reculé |
| | Version: | left |
| | Entraînement d'outil: | DIN 5480 |
| | Taille du cylindre [mm]: | 40.00 |
| | Type d'arbre: | VDI |
| | Interface de broche: | HT 6 |
| | Rapport de démultiplication [i]: | 1:1 |
| | Couple max [Nm]: | 50 |
| | Vitesse max [1/min]: | 6000 |
| | Sens de rotation: | identique |
| | Lubrification: | Int/ext |
| | Pression max [bar]: | 140 |
| | Remarque: | roulements renforcés |
| | Distance au centre [mm]: | 120 |
| 8 033 48 005 | Tête de perçage et de fraisage radiale HT 6 | |
| | Notation: | reculé |
| | Version: | left |
| | Entraînement d'outil: | DIN 5480 |
| | Taille du cylindre [mm]: | 40.00 |
| | Type d'arbre: | VDI |
| | Interface de broche: | HT 6 |
| | Rapport de démultiplication [i]: | 1:1 |
| | Couple max [Nm]: | 50 |
| | Vitesse max [1/min]: | 6000 |
| | Sens de rotation: | identique |
| | Lubrification: | EXT |
| | Remarque: | roulements renforcés |
| | Distance au centre [mm]: | 120 |
| 8 036 45 008 | Tête de perçage et de fraisage radiale ER 25 | |
| | Poids [kg]: | 7.480 |
| | Version: | doubletoothed |
| | Entraînement d'outil: | DIN 5480 |
| | Taille du cylindre [mm]: | 40.00 |
| | Type d'arbre: | VDI |
| | Interface de broche: | ER 25 |
| | Rapport de démultiplication [i]: | 1:1 |
| | Couple max [Nm]: | 50 |
| | Vitesse max [1/min]: | 6000 |
| | Sens de rotation: | opposé |
| | Lubrification: | EXT |
| | Distance au centre [mm]: | 120 |
| 8 036 46 011 | Tête de perçage et de fraisage radiale ER 32 AX UT int | |
| | Poids [kg]: | 7.870 |
| | Version: | doubletoothed |
| | Entraînement d'outil: | DIN 5480 |
| | Taille du cylindre [mm]: | 40.00 |
| | Type d'arbre: | VDI |
| | Interface de broche: | ER 32 A - u-tec |

| N° d'article | Désignation |
|---------------------|---|
| | <p>Rapport de démultiplication [i]: 1:1 Couple max [Nm]: 50 Vitesse max [1/min]: 6000 Sens de rotation: opposé Lubrification: Int/ext Pression max [bar]: 140 Distance au centre [mm]: 120</p> |
| 8 036 46 014 | Tête de perçage et de fraisage radiale ER 32 AX UT |
| | <p>Poids [kg]: 7.270 Version: doubletoothed Entraînement d'outil: DIN 5480 Taille du cylindre [mm]: 40.00 Type d'arbre: VDI Interface de broche: ER 32 A - u-tec Rapport de démultiplication [i]: 1:1 Couple max [Nm]: 50 Vitesse max [1/min]: 6000 Sens de rotation: opposé Lubrification: EXT Distance au centre [mm]: 120</p> |
| 8 039 45 031 | Tête de perçage et de fraisage radiale ER 25 AX UT |
| | <p>Poids [kg]: 8.770 Version: à double tête Entraînement d'outil: DIN 5480 Taille du cylindre [mm]: 40.00 Type d'arbre: VDI Interface de broche: ER 25 A - u-tec Rapport de démultiplication [i]: 1:1 Couple max [Nm]: 50 Vitesse max [1/min]: 6000 Sens de rotation: identique/opposé Lubrification: EXT Remarque: roulements renforcés Distance au centre [mm]: 120</p> |
| 8 039 46 016 | Tête de perçage et de fraisage radiale ER 32 |
| | <p>Version: à double tête Entraînement d'outil: DIN 5480 Taille du cylindre [mm]: 40.00 Type d'arbre: VDI Interface de broche: ER 32 Rapport de démultiplication [i]: 1:1 Couple max [Nm]: 50 Vitesse max [1/min]: 6000 Sens de rotation: identique/opposé Lubrification: EXT Remarque: roulements renforcés Distance au centre [mm]: 120</p> |
| 8 039 46 056 | Tête de perçage et de fraisage radiale ER 32 AX UT |
| | <p>Version: à double tête Entraînement d'outil: DIN 5480 Taille du cylindre [mm]: 40.00 Type d'arbre: VDI Interface de broche: ER 32 A - u-tec Rapport de démultiplication [i]: 1:1</p> |

| N° d'article | Désignation |
|---|--|
| | <p>Couple max [Nm]: 50 Vitesse max [1/min]: 6000 Sens de rotation: identique/opposé Lubrification: EXT Remarque: roulements renforcés Distance au centre [mm]: 120</p> |
| 8 039 46 058 | Tête de perçage et de fraisage radiale ER 32 AX UT |
| | <p>Poids [kg]: 8.640 Version: à double tête; doubletoothed Entraînement d'outil: DIN 5480 Taille du cylindre [mm]: 40.00 Type d'arbre: VDI Interface de broche: ER 32 A - u-tec Rapport de démultiplication [i]: 1:1 Couple max [Nm]: 50 Vitesse max [1/min]: 6000 Sens de rotation: identique/opposé Lubrification: EXT Remarque: roulements renforcés Distance au centre [mm]: 120</p> |
| 8 039 47 004 | Tête de perçage et de fraisage radiale HT 5 |
|  | <p>Poids [kg]: 9.120 Version: à double tête Entraînement d'outil: DIN 5480 Taille du cylindre [mm]: 40.00 Type d'arbre: VDI Interface de broche: HT 5 Rapport de démultiplication [i]: 1:1 Couple max [Nm]: 50 Vitesse max [1/min]: 6000 Sens de rotation: identique/opposé Lubrification: EXT Remarque: roulements renforcés Distance au centre [mm]: 120</p> |
| 8 040 44 066 | Tête pivotante ± 90° ajustable ER 16 AX UT |
| | <p>Version: right Entraînement d'outil: DIN 5480 Taille du cylindre [mm]: 40.00 Type d'arbre: VDI Interface de broche: ER 16 A - u-tec Rapport de démultiplication [i]: 1:1 Couple max [Nm]: 25 Vitesse max [1/min]: 6000 Sens de rotation: opposé Lubrification: EXT Distance au centre [mm]: 87</p> |
| 8 040 44 067 | Tête pivotante ± 90° ajustable ER 16 AX UT |
| | <p>Poids [kg]: 4.890 Version: left Entraînement d'outil: DIN 5480 Taille du cylindre [mm]: 40.00 Type d'arbre: VDI Interface de broche: ER 16 A - u-tec</p> |

| N° d'article | Désignation |
|---------------------|---|
| | <p>Rapport de démultiplication [i]: 1:1 Couple max [Nm]: 25 Vitesse max [1/min]: 6000 Sens de rotation: opposé Lubrification: EXT Distance au centre [mm]: 87</p> |
| 8 040 44 070 | Tête pivotante ± 90° adjustable ER 16 AX UT int |
| | <p>Version: right Entraînement d'outil: DIN 5480 Taille du cylindre [mm]: 40.00 Type d'arbre: VDI Interface de broche: ER 16 A - u-tec Rapport de démultiplication [i]: 1:1 Couple max [Nm]: 25 Vitesse max [1/min]: 6000 Sens de rotation: opposé Lubrification: Int/ext Pression max [bar]: 140 Distance au centre [mm]: 87</p> |
| 8 040 44 074 | Tête pivotante ± 90° adjustable ER 16 AX UT |
| | <p>Version: left Entraînement d'outil: DIN 5480 Taille du cylindre [mm]: 40.00 Type d'arbre: VDI Interface de broche: ER 16 A - u-tec Rapport de démultiplication [i]: 1:2 Couple max [Nm]: 12 Vitesse max [1/min]: 12000 Sens de rotation: opposé Lubrification: EXT Distance au centre [mm]: 87</p> |
| 8 040 44 078 | Tête pivotante ± 90° adjustable ER 16 AX UT int |
| | <p>Poids [kg]: 4.980 Version: left Entraînement d'outil: DIN 5480 Taille du cylindre [mm]: 40.00 Type d'arbre: VDI Interface de broche: ER 16 A - u-tec Rapport de démultiplication [i]: 1:2 Couple max [Nm]: 12 Vitesse max [1/min]: 12000 Sens de rotation: opposé Lubrification: Int/ext Pression max [bar]: 140 Distance au centre [mm]: 87</p> |
| 8 040 45 067 | Tête pivotante ± 90° adjustable ER 25 AX UT |
| | <p>Poids [kg]: 6.250 Version: right Entraînement d'outil: DIN 5480 Taille du cylindre [mm]: 40.00 Type d'arbre: VDI Interface de broche: ER 25 A - u-tec Rapport de démultiplication [i]: 1:1 Couple max [Nm]: 25</p> |

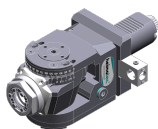
N° d'article

Désignation

Vitesse max [1/min]: 6000
Sens de rotation: opposé
Lubrification: EXT
Remarque: Tenir compte de la capacité pivotante ! fort bearing
Distance au centre [mm]: 120

8 040 45 073

Tête pivotante ± 90° adjustable ER 25 AX UT int



Version: left
Entraînement d'outil: DIN 5480
Taille du cylindre [mm]: 40.00
Type d'arbre: VDI
Interface de broche: ER 25 A - u-tec
Rapport de démultiplication [i]: 1:1
Couple max [Nm]: 25
Vitesse max [1/min]: 6000
Sens de rotation: opposé
Lubrification: Int/ext
Pression max [bar]: 140
Remarque: roulements renforcés
Distance au centre [mm]: 87

8 040 45 093


Tête pivotante ± 90° adjustable ER 25 AX UT

Poids [kg]: 5.160
Version: right
Entraînement d'outil: DIN 5480
Taille du cylindre [mm]: 40.00
Type d'arbre: VDI
Interface de broche: ER 25 A - u-tec
Rapport de démultiplication [i]: 1:1
Couple max [Nm]: 25
Vitesse max [1/min]: 6000
Sens de rotation: opposé
Lubrification: EXT
Remarque: roulements renforcés
Distance au centre [mm]: 87

8 040 45 095

Tête pivotante ± 90° adjustable ER 25 AX UT int

Poids [kg]: 5.160
Version: right
Entraînement d'outil: DIN 5480
Taille du cylindre [mm]: 40.00
Type d'arbre: VDI
Interface de broche: ER 25 A - u-tec
Rapport de démultiplication [i]: 1:1
Couple max [Nm]: 25
Vitesse max [1/min]: 6000
Sens de rotation: opposé
Lubrification: Int/ext
Pression max [bar]: 140
Remarque: roulements renforcés
Distance au centre [mm]: 87

| N° d'article | Désignation |
|---------------------|--|
| 8 040 45 103 | Tête pivotante ± 90° ajustable ER 25 AX UT int Poids [kg]: 5.170 Version: left; at 65° position can be pinned Entraînement d'outil: DIN 5480 Taille du cylindre [mm]: 40.00 Type d'arbre: VDI Interface de broche: ER 25 A - u-tec Rapport de démultiplication [i]: 1:1 Couple max [Nm]: 25 Vitesse max [1/min]: 6000 Sens de rotation: opposé Lubrification: Int/ext Pression max [bar]: 140 Remarque: roulements renforcés Distance au centre [mm]: 87 |
| 8 040 45 139 | Tête pivotante ± 90° ajustable ER 25 Poids [kg]: 5.230 Version: left Entraînement d'outil: DIN 5480 Taille du cylindre [mm]: 40.00 Type d'arbre: VDI Interface de broche: ER 25 Rapport de démultiplication [i]: 1:1 Couple max [Nm]: 25 Vitesse max [1/min]: 6000 Sens de rotation: opposé Lubrification: EXT Remarque: roulements renforcés Distance au centre [mm]: 87 |
| 8 050 42 004 | Tête multibroche ER 8  Poids [kg]: 4.780 Notation: désaxé Version: 2-spindles Entraînement d'outil: DIN 5480 Taille du cylindre [mm]: 40.00 Type d'arbre: VDI Interface de broche: ER 8 Rapport de démultiplication [i]: 1:1 Couple max [Nm]: 5/Sp. Vitesse max [1/min]: 6000 Sens de rotation: opposé Lubrification: EXT Remarque: Vérifier l'utilisabilité! Décalage de l'axe [mm]: 26,076 |
| 8 209 44 006 | Adaptateur pour VDI 40 Notation: reculé Version: right Taille du cylindre [mm]: 40.00 Type d'arbre: VDI Interface de broche: DIN 69880 - 40 Lubrification: EXT Distance au centre [mm]: 120 |

| N° d'article | Désignation | |
|---------------------|-------------------------------------|----------------|
| 8 209 44 007 | Adaptateur pour VDI 40 | |
| | Notation: | reculé |
| | Version: | left |
| | Taille du cylindre [mm]: | 40.00 |
| | Type d'arbre: | VDI |
| | Interface de broche: | DIN 69880 - 40 |
| | Lubrification: | EXT |
| | Distance au centre [mm]: | 120 |
| 8 209 44 013 | Adaptateur pour VDI 40 | |
| | Version: | right |
| | Taille du cylindre [mm]: | 40.00 |
| | Type d'arbre: | VDI |
| | Interface de broche: | DIN 69880 - 40 |
| | Lubrification: | EXT |
| | Distance au centre [mm]: | 120 |
| 8 209 44 014 | Adaptateur pour VDI 40 | |
| | Version: | left |
| | Taille du cylindre [mm]: | 40.00 |
| | Type d'arbre: | VDI |
| | Interface de broche: | DIN 69880 - 40 |
| | Lubrification: | EXT |
| | Distance au centre [mm]: | 120 |
| 8 214 43 000 | Porte-outil C1-40x25 | |
| | Insert pour: | VDI 40 |
| | Version: | right |
| | Taille du cylindre [mm]: | 40.00 |
| | Type d'arbre: | VDI |
| | Interface de broche: | Sq. 25/20 |
| | Lubrification: | EXT |
| 8 214 43 008 | Porte-outil C1-40x25 special | |
| | Taille du cylindre [mm]: | 40.00 |
| | Type d'arbre: | VDI |
| | Interface de broche: | Sq. 25/20 |
| | Lubrification: | EXT |
| 8 215 43 000 | Porte-outil C2-40x25 | |
| | Insert pour: | VDI 40 |
| | Version: | left |
| | Taille du cylindre [mm]: | 40.00 |
| | Type d'arbre: | VDI |
| | Interface de broche: | Sq. 25/20 |
| | Lubrification: | EXT |
| 8 215 43 003 | Porte-outil C2-40x25 special | |
| | Poids [kg]: | 4.480 |
| | Version: | left |
| | Taille du cylindre [mm]: | 40.00 |
| | Type d'arbre: | VDI |
| | Interface de broche: | Sq. 25/20 |
| | Lubrification: | EXT |

| N° d'article | Désignation | |
|--------------------------|---|----------------------------|
| 8 230 46 004 | Porte-outils pour barre d'alésage Ø 20 | |
| | Version: | right |
| | Taille du cylindre [mm]: | 40.00 |
| | Type d'arbre: | VDI |
| | Interface de broche: | Ø 20 |
| | Lubrification: | Int/ext |
| | Remarque: | réversible in left version |
| Distance au centre [mm]: | 120 | |
| 8 230 47 017 | Porte-outils pour barre d'alésage Ø 25 | |
| | Version: | right |
| | Taille du cylindre [mm]: | 40.00 |
| | Type d'arbre: | VDI |
| | Interface de broche: | Ø 25 |
| | Lubrification: | Int/ext |
| | Remarque: | réversible in left version |
| Distance au centre [mm]: | 120 | |
| 8 230 48 013 | Porte-outils pour barre d'alésage Ø 32 | |
| | Poids [kg]: | 7.860 |
| | Version: | right |
| | Taille du cylindre [mm]: | 40.00 |
| | Type d'arbre: | VDI |
| | Interface de broche: | Ø 32 |
| | Lubrification: | Int/ext |
| Remarque: | réversible in left version | |
| Distance au centre [mm]: | 120 | |
| 8 230 49 016 | Porte-outils pour barre d'alésage Ø 40 | |
| | Poids [kg]: | 7.600 |
| | Version: | right |
| | Taille du cylindre [mm]: | 40.00 |
| | Type d'arbre: | VDI |
| | Interface de broche: | Ø 40 |
| | Lubrification: | Int/ext |
| Remarque: | réversible in left version | |
| Distance au centre [mm]: | 120 | |
| 8 230 49 026 | Porte-outils pour barre d'alésage Ø 40 | |
| | Poids [kg]: | 7.300 |
| | Version: | right |
| | Taille du cylindre [mm]: | 40.00 |
| | Type d'arbre: | VDI |
| | Interface de broche: | Ø 40 |
| | Lubrification: | Int/ext |
| Remarque: | réversible in left version | |
| Distance au centre [mm]: | 120 | |
| 8 230 49 038 | Porte-outils pour barre d'alésage Ø 40 | |
| | Version: | right |
| | Taille du cylindre [mm]: | 40.00 |
| | Type d'arbre: | VDI |
| | Interface de broche: | Ø 40 |
| | Lubrification: | Int/ext |
| | Remarque: | réversible in left version |
| Distance au centre [mm]: | 120 | |

| N° d'article | Désignation | |
|---------------------|--|-----------------------------|
| 8 230 49 041 | Porte-outils pour barre d'alésage Ø 40 | |
| | Poids [kg]: | 6.490 |
| | Version: | right; special |
| | Taille du cylindre [mm]: | 40.00 |
| | Type d'arbre: | VDI |
| | Interface de broche: | Ø 40 |
| | Lubrification: | Int/ext |
| | Remarque: | réversible in left version |
| | Distance au centre [mm]: | 120 |
| 8 231 48 008 | Porte-outils pour barre d'alésage Ø 32 | |
| | Insert pour: | Heavy duty cutting |
| | Version: | left |
| | Taille du cylindre [mm]: | 40.00 |
| | Type d'arbre: | VDI |
| | Interface de broche: | Ø 32 |
| | Lubrification: | Int/ext |
| | Remarque: | réversible in right version |
| | Distance au centre [mm]: | 120 |
| 8 231 49 024 | Porte-outils pour barre d'alésage Ø 40 | |
| | Version: | left |
| | Taille du cylindre [mm]: | 40.00 |
| | Type d'arbre: | VDI |
| | Interface de broche: | Ø 40 |
| | Lubrification: | Int/ext |
| | Remarque: | réversible in right version |
| | Distance au centre [mm]: | 120 |
| 8 234 43 000 | Porte-outil B1-40x25x44 | |
| | Insert pour: | VDI 40 |
| | Version: | right |
| | Taille du cylindre [mm]: | 40.00 |
| | Type d'arbre: | VDI |
| | Interface de broche: | Sq. 25/20 |
| | Lubrification: | EXT |
| 8 234 45 003 | Porte-outil combiné à dresser la face sq. 25/20 | |
| | Poids [kg]: | 6.160 |
| | Taille du cylindre [mm]: | 40.00 |
| | Type d'arbre: | VDI |
| | Interface de broche: | Sq. 25/20 |
| | Lubrification: | EXT |
| 8 234 45 004 | Porte-outil combiné à dresser la face sq. 25/20 | |
| | Poids [kg]: | 9.780 |
| | Taille du cylindre [mm]: | 40.00 |
| | Type d'arbre: | VDI |
| | Interface de broche: | Sq. 25/20 |
| | Lubrification: | EXT |

| N° d'article | Désignation | |
|---------------------|--|--|
| 8 235 43 000 | Porte-outil B2-40x25x44 | |
| | Insert pour: | VDI 40 |
| | Version: | left |
| | Taille du cylindre [mm]: | 40.00 |
| | Type d'arbre: | VDI |
| | Interface de broche: | Sq. 25/20 |
| | Lubrification: | EXT |
| 8 235 43 009 | Porte-outil B6-40x25x44 special | |
| | Poids [kg]: | 2.960 |
| | Insert pour: | VDI 40 |
| | Version: | Special; left |
| | Taille du cylindre [mm]: | 40.00 |
| | Type d'arbre: | VDI |
| | Interface de broche: | Sq. 25/20 |
| | Lubrification: | EXT |
| | Remarque: | Insert pour system "Jetstream" from Seco |
| 8 235 43 010 | Porte-outil B2-40x25x44 special | |
| | Poids [kg]: | 2.260 |
| | Insert pour: | VDI 40 |
| | Version: | Special; left |
| | Taille du cylindre [mm]: | 40.00 |
| | Type d'arbre: | VDI |
| | Interface de broche: | Sq. 25/20 |
| | Lubrification: | EXT |
| | Remarque: | Insert pour system "Jetstream" from Seco |
| 8 239 46 018 | Double porte-foret Ø 20 | |
| | Taille du cylindre [mm]: | 40.00 |
| | Type d'arbre: | VDI |
| | Interface de broche: | Ø 20 |
| | Lubrification: | Int/ext |
| | Distance au centre [mm]: | 120 |
| 8 239 46 019 | Double porte-foret Ø 20 | |
| | Insert pour: | Heavy duty cutting |
| | Taille du cylindre [mm]: | 40.00 |
| | Type d'arbre: | VDI |
| | Interface de broche: | Ø 20 |
| | Lubrification: | Int/ext |
| | Distance au centre [mm]: | 120 |
| 8 239 47 009 | Double porte-foret Ø 25 | |
| | Poids [kg]: | 9.290 |
| | Taille du cylindre [mm]: | 40.00 |
| | Type d'arbre: | VDI |
| | Interface de broche: | Ø 25 |
| | Lubrification: | Int/ext |
| | Distance au centre [mm]: | 120 |

| N° d'article | Désignation | |
|---------------------|---|---------------------|
| 8 239 47 010 | Double porte-foret Ø 25 | |
| | Insert pour: | Heavy duty cutting |
| | Taille du cylindre [mm]: | 40.00 |
| | Type d'arbre: | VDI |
| | Interface de broche: | Ø 25 |
| | Lubrification: | Int/ext |
| | Distance au centre [mm]: | 120 |
| 8 239 48 001 | Double porte-foret Ø 32 | |
| | Poids [kg]: | 9.070 |
| | Taille du cylindre [mm]: | 40.00 |
| | Type d'arbre: | VDI |
| | Interface de broche: | Ø 32 |
| | Lubrification: | Int/ext |
| | Distance au centre [mm]: | 120 |
| 8 239 49 006 | Double porte-foret Ø 40 | |
| | Poids [kg]: | 8.660 |
| | Taille du cylindre [mm]: | 40.00 |
| | Type d'arbre: | VDI |
| | Interface de broche: | Ø 40 |
| | Lubrification: | Int/ext |
| | Distance au centre [mm]: | 120 |
| 8 239 49 008 | Double porte-foret Ø 40 | |
| | Insert pour: | Heavy duty cutting |
| | Taille du cylindre [mm]: | 40.00 |
| | Type d'arbre: | VDI |
| | Interface de broche: | Ø 40 |
| | Lubrification: | Int/ext |
| | Distance au centre [mm]: | 120 |
| 8 251 45 003 | Double porte-outil combiné sq. 25/20 | |
| | Poids [kg]: | 5.420 |
| | Taille du cylindre [mm]: | 40.00 |
| | Type d'arbre: | VDI |
| | Interface de broche: | Sq. 25/20 |
| | Lubrification: | EXT |
| 8 259 45 008 | Porte-outil à usage multiple 2x sq. 25 | |
| | Poids [kg]: | 7.590 |
| | Insert pour: | Broche principale |
| | Version: | Y-axes offset, left |
| | Taille du cylindre [mm]: | 40.00 |
| | Type d'arbre: | VDI |
| | Interface de broche: | Sq. 25 |
| | | Sq. 25 |
| | Lubrification: | EXT |
| 8 262 49 005 | Stock stop VDI 40 - Ø 60 OD turret | |
| | Poids [kg]: | 6.320 |
| | Notation: | reculé |
| | Version: | left |
| | Taille du cylindre [mm]: | 40.00 |
| | Type d'arbre: | VDI |
| | Vitesse max [1/min]: | 8000 |
| | Lubrification: | sans |

| N° d'article | Désignation | |
|---------------------|--|--------------------------|
| | Distance au centre [mm]: | 120 |
| 8 262 49 006 | Stock stop VDI 40 - Ø 60 OD turret | |
| | Poids [kg]: | 6.320 |
| | Notation: | reculé |
| | Version: | right |
| | Taille du cylindre [mm]: | 40.00 |
| | Type d'arbre: | VDI |
| | Vitesse max [1/min]: | 8000 |
| | Lubrification: | sans |
| | Distance au centre [mm]: | 120 |
| 8 274 43 000 | Porte-outil universel D1-40x25 | |
| | Poids [kg]: | 3.660 |
| | Taille du cylindre [mm]: | 40.00 |
| | Type d'arbre: | VDI |
| | Interface de broche: | Sq. 25/20 |
| | Lubrification: | EXT |
| 8 320 43 010 | Porte-outil à tronçonner à hauteur réglable SH 32 int | |
| | Poids [kg]: | 2.440 |
| | Version: | universal |
| | Taille du cylindre [mm]: | 40.00 |
| | Type d'arbre: | VDI |
| | Interface de broche: | Serrage d'outil SH 32 |
| | Lubrification: | Int/ext |
| | Pression max [bar]: | 70 |
| 8 320 43 014 | Porte-outil à tronçonner à hauteur réglable SH 32 int | |
| | Taille du cylindre [mm]: | 40.00 |
| | Type d'arbre: | VDI |
| | Interface de broche: | Serrage d'outil SH 32 |
| | Lubrification: | Int/ext |
| | Pression max [bar]: | 70 |
| | Remarque: | Serrage d'outil internal |

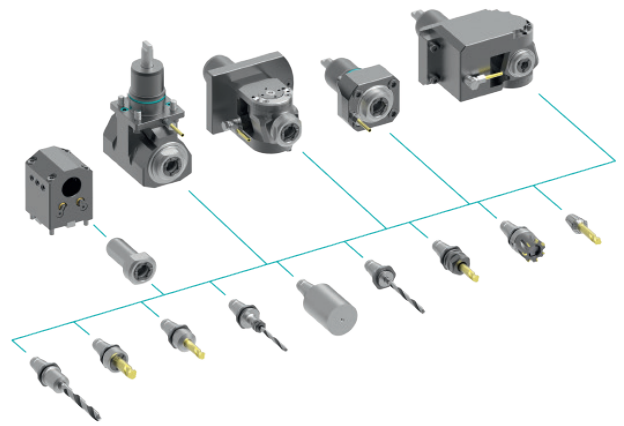
heimatec.u-tec®

heimatec.com

Produits / Systèmes de changement d'outils /
Système de changement u-tec®



versions voir catalogue



heimatec.easy-quick

heimatec.com

Produits / Systèmes de changement d'outils /
Système de changement rapide easy-quick HT



versions voir catalogue



heimatec.Capto™

heimatec.com

Produits / Systèmes de changement d'outils /
Système de changement rapide heimatec.Capto™



versions voir catalogue



heimatec.accessories

heimatec.com

Produits / Accessoires



versions voir catalogue





● succursales HEIMATEC

○ nos représentations dans le monde entier

heimatec[®]

Siège
heimatec GmbH
Outils de précision
Carl-Benz-Str. 4
77871 Renchen
Allemagne

Vous trouverez les coordonnées de nos partenaires commerciaux dans le monde entier sur
notre site internet : <https://heimatec.com/partners>

T +49 7843 9466 0
www.heimatec.com
info@heimatec.com