

Takamatsu

Takamaz XY-120



Technologie de pointe HEIMATEC - Outils et systèmes pour l'usinage productif en tournage et fraisage

HEIMATEC fait partie des leaders internationaux en technologie et qualité des outils de précision et est spécialisé dans le développement et la fabrication d'outils fixes et porte-outils motorisés de haute précision pour les tours CNC, les centres de tournage-fraisage CNC et les centres d'usinage CNC.

La gamme de produits* s'étend des porte-outils BMT et VDI statiques aux outils motorisés, en passant par des solutions individuelles hautement complexes adaptées aux besoins des clients. HEIMATEC, dont le siège est à RENCHEN, possède une filiale en Asie et Inde ainsi que de nombreuses représentations et partenaires commerciaux répartis dans le monde entier.

*NOS PRODUITS

Porte-outils fixes

Unités d'outils motorisés

Outils de précision

Outils pour centres de tournage et d'usinage

Outils pour automates de décolletage

Systèmes de changement d'outils et systèmes de changement rapide

Systèmes d'outils pour la fabrication de dentures

Gestion numérique des outils

L'œuvre du catalogue, y compris toutes ses parties, est protégée par le droit d'auteur. Toute exploitation en dehors des limites étroites de la loi sur le droit d'auteur est interdite sans l'accord des titulaires des droits et est passible de sanctions. Cela s'applique notamment aux reproductions, traductions, microfilmages et à l'enregistrement et au traitement au moyen de systèmes électroniques.

HEIMATEC GmbH se réserve le droit d'apporter des modifications techniques à tout moment et sans préavis. Cela s'applique notamment aux adaptations de nouvelles normes internationales aux modifications, aux développements de nos produits et aux différents processus de fabrication.

La version actuelle de nos conditions générales de vente (CGV) est disponible sur notre site web.

N° d'article

Désignation

8 010 24 078



Tête de perçage et de fraisage axiale ER 20 AX UT

Poids [kg]:	2.940
Entraînement d'outil:	Méplat (~DIN 1809)
Taille du cylindre [mm]:	30.00
Type d'arbre:	BMT
Interface de broche:	ER 20 A - u-tec
Rapport de démultiplication [i]:	1:1
Couple max [Nm]:	25
Vitesse max [1/min]:	6000
Sens de rotation:	identique
Lubrification:	EXT
Remarque:	roulements renforcés

8 010 24 079



Tête de perçage et de fraisage axiale ER 20 AX UT int

Poids [kg]:	3.940
Entraînement d'outil:	Méplat (~DIN 1809)
Taille du cylindre [mm]:	30.00
Type d'arbre:	BMT
Interface de broche:	ER 20 A - u-tec
Rapport de démultiplication [i]:	1:1
Couple max [Nm]:	25
Vitesse max [1/min]:	6000
Sens de rotation:	identique
Lubrification:	Int/ext
Pression max [bar]:	25
Remarque:	roulements renforcés

8 010 25 139



Tête de perçage et de fraisage axiale ER 25 AX UT int

Poids [kg]:	3.920
Entraînement d'outil:	Méplat (~DIN 1809)
Taille du cylindre [mm]:	30.00
Type d'arbre:	BMT
Interface de broche:	ER 25 A - u-tec
Rapport de démultiplication [i]:	1:1
Couple max [Nm]:	25
Vitesse max [1/min]:	6000
Sens de rotation:	identique
Lubrification:	Int/ext
Pression max [bar]:	25
Remarque:	roulements renforcés

8 013 24 033



Tête de perçage et de fraisage axiale ER 16 AX UT

Poids [kg]:	2.230
Entraînement d'outil:	Méplat (~DIN 1809)
Taille du cylindre [mm]:	30.00
Type d'arbre:	BMT
Interface de broche:	ER 16 A - u-tec
Rapport de démultiplication [i]:	1:4
Couple max [Nm]:	5
Vitesse max [1/min]:	24000
Sens de rotation:	identique
Lubrification:	EXT

N° d'article

Désignation

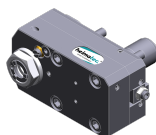
8 019 24 059



Tête de perçage et de fraisage axiale ER 20 AX UT

Poids [kg]:	4.920
Notation:	désaxé; 180° reversible
Entraînement d'outil:	Méplat (~DIN 1809)
Taille du cylindre [mm]:	30.00
Type d'arbre:	BMT
Interface de broche:	ER 20 A - u-tec
Rapport de démultiplication [i]:	1:1
Couple max [Nm]:	25
Vitesse max [1/min]:	6000
Sens de rotation:	identique
Lubrification:	EXT
Décalage de l'axe [mm]:	70

8 019 24 061



Tête de perçage et de fraisage axiale ER 20 AX UT int

Poids [kg]:	5.070
Notation:	désaxé; 180° reversible
Entraînement d'outil:	Méplat (~DIN 1809)
Taille du cylindre [mm]:	30.00
Type d'arbre:	BMT
Interface de broche:	ER 20 A - u-tec
Rapport de démultiplication [i]:	1:2
Couple max [Nm]:	16
Vitesse max [1/min]:	12000
Sens de rotation:	opposé
Lubrification:	Int/ext
Pression max [bar]:	140
Décalage de l'axe [mm]:	70

8 030 24 154



Tête de perçage et de fraisage radiale ER 20 AX UT

Poids [kg]:	4.120
Notation:	180° reversible
Entraînement d'outil:	Méplat (~DIN 1809)
Taille du cylindre [mm]:	30.00
Type d'arbre:	BMT
Interface de broche:	ER 20 A - u-tec
Rapport de démultiplication [i]:	1:1
Couple max [Nm]:	25
Vitesse max [1/min]:	6000
Sens de rotation:	opposé
Lubrification:	EXT
Remarque:	Roulements combiné
Distance au centre [mm]:	75

8 030 24 155



Tête de perçage et de fraisage radiale ER 20 AX UT int

Poids [kg]:	4.420
Notation:	180° reversible
Entraînement d'outil:	Méplat (~DIN 1809)
Taille du cylindre [mm]:	30.00
Type d'arbre:	BMT
Interface de broche:	ER 20 A - u-tec
Rapport de démultiplication [i]:	1:1
Couple max [Nm]:	25
Vitesse max [1/min]:	6000
Sens de rotation:	opposé
Lubrification:	Int/ext

N° d'article

Désignation

Pression max [bar]: 140
Remarque: Roulements combiné
Distance au centre [mm]: 75

8 030 25 299 Tête de perçage et de fraisage radiale ER 25 AX UT



Notation: 180° reversible
Entraînement d'outil: Méplat (~DIN 1809)
Taille du cylindre [mm]: 30.00
Type d'arbre: BMT
Interface de broche: ER 25 A - u-tec
Rapport de démultiplication [i]: 1:1
Couple max [Nm]: 25
Vitesse max [1/min]: 6000
Sens de rotation: opposé
Lubrification: EXT
Remarque: Roulements combiné
Distance au centre [mm]: 75

8 030 25 300 Tête de perçage et de fraisage radiale ER 25 AX UT int



Poids [kg]: 4.580
Notation: 180° reversible
Entraînement d'outil: Méplat (~DIN 1809)
Taille du cylindre [mm]: 30.00
Type d'arbre: BMT
Interface de broche: ER 25 A - u-tec
Rapport de démultiplication [i]: 1:1
Couple max [Nm]: 25
Vitesse max [1/min]: 6000
Sens de rotation: opposé
Lubrification: Int/ext
Pression max [bar]: 140
Remarque: Roulements combiné
Distance au centre [mm]: 75

8 030 26 146 Tête de perçage et de fraisage radiale HT 4

Notation: 180° reversible
Entraînement d'outil: Méplat (~DIN 1809)
Taille du cylindre [mm]: 30.00
Type d'arbre: BMT
Interface de broche: HT 4
Rapport de démultiplication [i]: 1:1
Couple max [Nm]: 25
Vitesse max [1/min]: 6000
Sens de rotation: opposé
Lubrification: EXT
Remarque: Roulements combiné
Distance au centre [mm]: 75

8 030 26 147 Tête de perçage et de fraisage radiale HT 4 int

Notation: 180° reversible
Entraînement d'outil: Méplat (~DIN 1809)
Taille du cylindre [mm]: 30.00
Type d'arbre: BMT
Interface de broche: HT 4
Rapport de démultiplication [i]: 1:1
Couple max [Nm]: 25
Vitesse max [1/min]: 6000

N° d'article

Désignation

Sens de rotation: opposé
Lubrification: Int/ext
Pression max [bar]: 140
Remarque: Roulements combiné
Distance au centre [mm]: 75

8 202 00 023

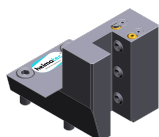
Plaque de base logement longitudinal FN 12



Notation: 180° reversible
Type d'arbre: BMT
Machine. Seit. réception: Ressort de centrage b 12
Interface de broche: Interface FN 12
Lubrification: EXT
Distance au centre [mm]: 20

8 224 02 005

Porte-outil à tronçonner sq. 25



Poids [kg]: 3.110
Type d'arbre: BMT
Machine. Seit. réception: Ressort de centrage b 12
Interface de broche: Sq. 25
Lubrification: EXT

8 224 04 025

Porte-outil combiné sq. 20



Poids [kg]: 2.880
Type d'arbre: BMT
Machine. Seit. réception: Ressort de centrage b 12
Interface de broche: Sq. 20
Lubrification: EXT

8 240 07 026

Porte-outils pour barre d'alésage Ø 25



Poids [kg]: 4.010
Type d'arbre: BMT
Machine. Seit. réception: Ressort de centrage b 12
Interface de broche: Ø 25
Lubrification: Int/ext
Distance au centre [mm]: 80

8 244 04 008

Porte-outil combiné à dresser la face sq. 20



Poids [kg]: 5.650
Type d'arbre: BMT
Machine. Seit. réception: Ressort de centrage b 12
Interface de broche: Sq. 20
Lubrification: EXT

8 251 04 023

Double porte-outil combiné sq. 20



Poids [kg]: 6.210
Insert pour: Principale and sub spindle
Type d'arbre: BMT
Machine. Seit. réception: Ressort de centrage b 12
Interface de broche: Sq. 20
Lubrification: EXT

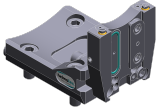
Takamatsu
Takamaz XY-120

N° d'article

Désignation

8 320 02 033

Porte-outil à tronçonner à hauteur réglable SH 26 int



Notation:

180° reversible

Type d'arbre:

BMT

Machine. Seit. réception:

Ressort de centrage b 12

Interface de broche:

Serrage d'outil SH 26

Lubrification:

Int/ext

Pression max [bar]:

70



● succursales HEIMATEC

○ nos représentations dans le monde entier

heimatec[®]

Siège
heimatec GmbH
Outils de précision
Carl-Benz-Str. 4
77871 Renchen
Allemagne

Vous trouverez les coordonnées de nos partenaires commerciaux dans le monde entier sur
notre site internet : <https://heimatec.com/partners>

T +49 7843 9466 0
www.heimatec.com
info@heimatec.com