

Emco

**Hyperturn 65 -
BMT 55**



Hightech von heimatec - Werkzeuge und Systeme für die produktive Dreh- und Fräsbearbeitung

heimatec gehört zu den internationalen Technologie- und Qualitätsführern von Präzisionswerkzeugen und ist auf die Entwicklung und Herstellung von hochpräzisen festen und angetriebenen Werkzeugen für alle CNC-Drehmaschinen, CNC-Dreh-Fräszentren und CNC-Bearbeitungszentren spezialisiert.

Die Produktpalette* reicht von statischen BMT- und VDI-Werkzeughaltern über angetriebene Werkzeuge bis hin zu hochkomplexen kundenbezogenen Individuallösungen. heimatec, mit Hauptsitz in Renchen, besitzt eine Tochtergesellschaft in Asien und Indien sowie zahlreiche Repräsentanzen und Handelspartner über den ganzen Globus verteilt.

*UNSERE PRODUKTE

Feste Werkzeughalter

Angetriebene Werkzeugeinheiten

Präzisionswerkzeuge

Werkzeuge für Dreh- und Bearbeitungszentren

Werkzeuge für Langdrehautomaten

Werkzeugwechsel- und Schnellwechselsysteme

Werkzeugsysteme für die Verzahnungsherstellung

Digitales Werkzeugmanagement

Das Katalog-Werk einschließlich aller seiner Teile ist urheberrechtlich geschützt. Jede Verwertung außerhalb der engen Grenzen des Urheberrechtsgesetzes ist ohne Zustimmung der Rechteinhaber unzulässig und strafbar. Das gilt insbesondere für Vervielfältigungen, Übersetzungen, Mikroverfilmungen und die Einspeicherung und Verarbeitung in elektronischen Systemen.

heimatec GmbH behält sich Änderungen technischer Art jederzeit ohne Vorankündigung vor. Dies gilt insbesondere bei Anpassungen an neue oder geänderte internationale Normen oder bei Weiterentwicklungen unserer Produkte oder Herstellungsprozesse.

Die aktuelle Version unserer Allgemeinen Geschäftsbedingungen (AGB) finden Sie auf unserer Webseite.

Artikel-Nr.

Bezeichnung

8 010 55 075

**Axial-Bohr- und Fräskopf ER 25 AX UT IK**

Gewicht [kg]:	3.450
Werkzeugantrieb:	Zweiflach (~DIN 1809)
Schaftgröße [mm]:	55.00
Schafttyp:	BMT
Werkzeugaufnahme:	ER 25 A - u-tec
Übersetzung [i]:	1:1
Drehmoment max [Nm]:	50
Drehzahl max [1/min]:	12000
Drehrichtung:	gleich
Kühlmittel:	IK/EK
Druck max [bar]:	100
Hinweis:	Trockenlauf möglich

8 019 56 037

**Axial-Bohr- und Fräskopf C 3**

Gewicht [kg]:	6.180
Zusatzbezeichnung:	achsversetzt
Werkzeugantrieb:	Zweiflach (~DIN 1809)
Schaftgröße [mm]:	55.00
Schafttyp:	BMT
Werkzeugaufnahme:	heimatec Capto(TM) C 3
Übersetzung [i]:	1:2
Drehmoment max [Nm]:	25
Drehzahl max [1/min]:	12000
Drehrichtung:	ungleich
Kühlmittel:	kein
Achsversatz [mm]:	50

8 030 55 169

Winkel-Bohr- und Fräskopf ER 25 AX UT IK

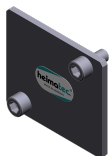
Zusatzbezeichnung:	180° umsetzbar
Werkzeugantrieb:	Zweiflach (~DIN 1809)
Schaftgröße [mm]:	55.00
Schafttyp:	BMT
Werkzeugaufnahme:	ER 25 A - u-tec
Übersetzung [i]:	1:1
Drehmoment max [Nm]:	50
Drehzahl max [1/min]:	5000
Drehrichtung:	gleich
Kühlmittel:	IK/EK
Druck max [bar]:	140
Hinweis:	Kombilagerung
Mittenmaß [mm]:	85

8 037 54 017

Winkel-Scheibenfräserkopf Dorn 16

Gewicht [kg]:	7.290
Zusatzbezeichnung:	180° umsetzbar
Ausführung:	Sonder
Werkzeugantrieb:	Zweiflach (~DIN 1809)
Schaftgröße [mm]:	55.00
Schafttyp:	BMT
Werkzeugaufnahme:	Fräserwelle 16
Übersetzung [i]:	1:1
Drehmoment max [Nm]:	40
Drehzahl max [1/min]:	4000
Drehrichtung:	ungleich
Kühlmittel:	EK
Hinweis:	verstärkte Lagerung

Artikel-Nr.	Bezeichnung	
	Mittenmaß [mm]:	89
8 037 55 017	Winkel-Scheibenfräserkopf Dorn 22	
	Gewicht [kg]:	7.430
	Zusatzbezeichnung:	180° umsetzbar
	Ausführung:	Sonder
	Werkzeugantrieb:	Zweiflach (~DIN 1809)
	Schaftgröße [mm]:	55.00
	Schafttyp:	BMT
	Werkzeugaufnahme:	Fräserwelle 22
	Übersetzung [i]:	1:1
	Drehmoment max [Nm]:	40
	Drehzahl max [1/min]:	4000
	Drehrichtung:	ungleich
	Kühlmittel:	EK
	Hinweis:	verstärkte Lagerung
	Mittenmaß [mm]:	89
8 037 55 018	Querfräskopf ER 25 AX UT	
	Gewicht [kg]:	8.440
	Zusatzbezeichnung:	180° umsetzbar
	Ausführung:	Sonder
	Werkzeugantrieb:	Zweiflach (~DIN 1809)
	Schaftgröße [mm]:	55.00
	Schafttyp:	BMT
	Werkzeugaufnahme:	ER 25 A - u-tec
	Übersetzung [i]:	1:1
	Drehmoment max [Nm]:	40
	Drehzahl max [1/min]:	6000
	Drehrichtung:	ungleich
	Kühlmittel:	EK
	Hinweis:	verstärkte Lagerung
	Mittenmaß [mm]:	104
8 037 55 029	Winkel-Scheibenfräserkopf Dorn 22	
	Gewicht [kg]:	7.350
	Zusatzbezeichnung:	180° umsetzbar
	Ausführung:	Sonder
	Werkzeugantrieb:	Zweiflach (~DIN 1809)
	Schaftgröße [mm]:	55.00
	Schafttyp:	BMT
	Werkzeugaufnahme:	Fräserwelle 22
	Übersetzung [i]:	1:1
	Drehmoment max [Nm]:	40
	Drehzahl max [1/min]:	4000
	Drehrichtung:	ungleich
	Kühlmittel:	EK
	Hinweis:	verstärkte Lagerung
	Mittenmaß [mm]:	89
8 200 02 003	Abdeckplatte	
	Gewicht [kg]:	0.361
	Schaftgröße [mm]:	55.00
	Schafttyp:	BMT



Artikel-Nr.	Bezeichnung	
8 202 00 009	Grundhalter Längsaufnahme FN 12	
	Gewicht [kg]:	1.140
	Zusatzbezeichnung:	180° umsetzbar
	Schafttyp:	BMT
	Masch. Seit. Aufnahme:	Zentrierfeder b 15
	Werkzeugaufnahme:	Schnittstelle FN 12
	Kühlmittel:	EK
8 224 03 003	Abstechhalter SH 32	
	Gewicht [kg]:	1.810
	Zusatzbezeichnung:	180° umsetzbar
	Einsatz für:	Stechschwert 32
	Ausführung:	Spannschaft seitlich am Revolver
	Schafttyp:	BMT
	Masch. Seit. Aufnahme:	Zentrierfeder b 15
	Werkzeugaufnahme:	Spannschaft SH 32
	Kühlmittel:	EK
8 224 04 002	Kombi-Drehstahlhalter Vkt. 20	
	Gewicht [kg]:	3.460
	Schafttyp:	BMT
	Masch. Seit. Aufnahme:	Zentrierfeder b 15
	Werkzeugaufnahme:	Vkt. 20
	Kühlmittel:	EK
8 224 04 062	Kombi-Drehstahlhalter Vkt. 20 IK	
	Gewicht [kg]:	3.020
	Schafttyp:	BMT
	Masch. Seit. Aufnahme:	Zentrierfeder b 15
	Werkzeugaufnahme:	Vkt. 20
	Kühlmittel:	IK/EK
	Druck max [bar]:	100
	Hinweis:	Keilleiste
8 224 05 003	Kombi-Drehstahlhalter Vkt. 25	
	Gewicht [kg]:	3.620
	Zusatzbezeichnung:	180° umsetzbar
	Schafttyp:	BMT
	Masch. Seit. Aufnahme:	Zentrierfeder b 15
	Werkzeugaufnahme:	Vkt. 25
	Kühlmittel:	EK
8 224 05 005	Kombi-Drehstahlhalter Vkt. 1"	
	Gewicht [kg]:	3.560
	Schafttyp:	BMT
	Masch. Seit. Aufnahme:	Zentrierfeder b 15
	Werkzeugaufnahme:	Vkt. 1" (25,4mm)
	Kühlmittel:	EK

Artikel-Nr.	Bezeichnung	
8 224 05 015	Kombi-Drehstahlhalter Vkt. 25/20	
	Gewicht [kg]:	3.780
	Zusatzbezeichnung:	180° umsetzbar
	Schafttyp:	BMT
	Masch. Seit. Aufnahme:	Zentrierfeder b 15
	Werkzeugaufnahme:	Vkt. 25/20
	Kühlmittel:	EK
	Druck max [bar]:	80
	Hinweis:	mit Unterlegleiste für Vkt. 20
8 224 05 023	Kombi-Drehstahlhalter Vkt. 25/20	
	Gewicht [kg]:	3.150
	Zusatzbezeichnung:	180° umsetzbar
	Schafttyp:	BMT
	Masch. Seit. Aufnahme:	Zentrierfeder b 15
	Werkzeugaufnahme:	Vkt. 25/20
	Kühlmittel:	EK
	Hinweis:	mit Unterlegleiste für Vkt. 20
8 240 07 024	Bohrstangenhalter Ø 1 1/4"	
	Gewicht [kg]:	5.760
	Zusatzbezeichnung:	180° umsetzbar
	Einsatz für:	Haupt- und Gegenspindel
	Schafttyp:	BMT
	Masch. Seit. Aufnahme:	Zentrierfeder b 15
	Werkzeugaufnahme:	Ø 1 1/4" (31,75mm)
	Kühlmittel:	IK/EK
	Mittenmaß [mm]:	70
8 240 07 069	Bohrstangenhalter Ø 25	
	Zusatzbezeichnung:	180° umsetzbar
	Einsatz für:	Haupt- und Gegenspindel
	Schafttyp:	BMT
	Masch. Seit. Aufnahme:	Zentrierfeder b 15
	Werkzeugaufnahme:	Ø 25
	Kühlmittel:	IK/EK
	Mittenmaß [mm]:	70
8 240 08 002	Bohrstangenhalter Ø 32	
	Gewicht [kg]:	5.810
	Zusatzbezeichnung:	180° umsetzbar
	Einsatz für:	Haupt- und Gegenspindel
	Schafttyp:	BMT
	Masch. Seit. Aufnahme:	Zentrierfeder b 15
	Werkzeugaufnahme:	Ø 32
	Kühlmittel:	IK/EK
	Mittenmaß [mm]:	70
8 240 08 009	Bohrstangenhalter Ø 1 1/2"	
	Gewicht [kg]:	5.470
	Zusatzbezeichnung:	180° umsetzbar
	Einsatz für:	Haupt- und Gegenspindel
	Schafttyp:	BMT
	Masch. Seit. Aufnahme:	Zentrierfeder b 15
	Werkzeugaufnahme:	Ø 1 1/2" (38,1mm)

Artikel-Nr.	Bezeichnung	
	Kühlmittel:	IK/EK
	Mittenmaß [mm]:	70
8 240 08 061	Bohrstangenhalter Ø 32	
	Gewicht [kg]:	6.490
	Zusatzbezeichnung:	180° umsetzbar
	Einsatz für:	Haupt- und Gegenspindel
	Schafttyp:	BMT
	Masch. Seit. Aufnahme:	Zentrierfeder b 15
	Werkzeugaufnahme:	Ø 32
	Kühlmittel:	IK/EK
	Mittenmaß [mm]:	80
8 240 09 009	Bohrstangenhalter Ø 40	
	Gewicht [kg]:	5.640
	Zusatzbezeichnung:	180° umsetzbar
	Einsatz für:	Haupt- und Gegenspindel
	Schafttyp:	BMT
	Masch. Seit. Aufnahme:	Zentrierfeder b 15
	Werkzeugaufnahme:	Ø 40
	Kühlmittel:	IK/EK
	Druck max [bar]:	80
	Mittenmaß [mm]:	70
8 244 05 003	Kombi-Plandrehhalter Vkt. 25	
	Gewicht [kg]:	5.340
	Zusatzbezeichnung:	180° umsetzbar
	Einsatz für:	Haupt- und Gegenspindel
	Schafttyp:	BMT
	Masch. Seit. Aufnahme:	Zentrierfeder b 15
	Werkzeugaufnahme:	Vkt. 25
	Kühlmittel:	EK
	Druck max [bar]:	80
8 244 05 006	Kombi-Plandrehhalter Vkt. 1"	
	Gewicht [kg]:	5.310
	Zusatzbezeichnung:	180° umsetzbar
	Einsatz für:	Haupt- und Gegenspindel
	Schafttyp:	BMT
	Masch. Seit. Aufnahme:	Zentrierfeder b 15
	Werkzeugaufnahme:	Vkt. 1" (25,4mm)
	Kühlmittel:	EK
8 251 03 003	Kombi-Mehrfachdrehhalter Vkt. 3/4"	
	Gewicht [kg]:	7.130
	Einsatz für:	Haupt- und Gegenspindel
	Schafttyp:	BMT
	Masch. Seit. Aufnahme:	Zentrierfeder b 15
	Werkzeugaufnahme:	Vkt. 3/4" (19,05)
		Vkt. 3/4" (19,05)
		Vkt. 3/4" (19,05)
		Vkt. 3/4" (19,05)
	Kühlmittel:	EK

Artikel-Nr.

Bezeichnung

8 251 05 001

Kombi-Doppel-Drehstahlhalter Vkt. 25

Gewicht [kg]:

7.700

Einsatz für:

Haupt- und Gegenspindel

Schafttyp:

BMT

Masch. Seit. Aufnahme:

Zentrierfeder b 15

Werkzeugaufnahme:

Vkt. 25

Vkt. 25

Vkt. 25

Vkt. 25

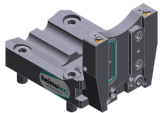
Kühlmittel:

EK

Druck max [bar]:

80

8 320 03 008

Abstechhalter höhenverstellbar SH 32 IK

Gewicht [kg]:

1.790

Zusatzbezeichnung:

180° umsetzbar

Schafttyp:

BMT

Masch. Seit. Aufnahme:

Zentrierfeder b 15

Werkzeugaufnahme:

Spannschaft SH 32

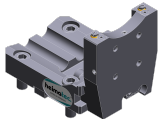
Kühlmittel:

IK/EK

Druck max [bar]:

70

8 320 03 025

Abstechhalter höhenverstellbar SH 32 IK

Gewicht [kg]:

1.910

Zusatzbezeichnung:

180° umsetzbar

Schafttyp:

BMT

Masch. Seit. Aufnahme:

Zentrierfeder b 15

Werkzeugaufnahme:

Spannschaft SH 32

Kühlmittel:

IK/EK

Druck max [bar]:

70

Hinweis:

Spannschaft innenliegend

8 320 09 001

Abstechhalter höhenverstellbar 845 IK

Gewicht [kg]:

1.730

Zusatzbezeichnung:

180° umsetzbar

Schafttyp:

BMT

Masch. Seit. Aufnahme:

Zentrierfeder b 15

Werkzeugaufnahme:

 System 845

Kühlmittel:

IK

Druck max [bar]:

70





heimatec.u-tec®

heimatec.de

Produkte / Werkzeugwechselsysteme /
Wechselsystem u-tec®



Ausführungen siehe Katalog



heimatec.easy-quick

heimatec.de

Produkte / Werkzeugwechselsysteme /
Schnellwechselsystem easy-quick HT



Ausführungen siehe Katalog



heimatec.Capto™

heimatec.de

Produkte / Werkzeugwechselsysteme /
Schnellwechselsystem heimatec.Capto™



Ausführungen siehe Katalog



heimatec.accessories

heimatec.de

Produkte / Zubehör



Ausführungen siehe Katalog





● heimatec-Niederlassungen

○ unsere weltweiten Vertretungen

heimatec[®]

heimatec GmbH
Präzisionswerkzeuge
Carl-Benz-Str. 4
77871 Renchen
Deutschland

T +49 7843 9466 0
www.heimatec.de
info@heimatec.de

Die Kontaktdaten unserer weltweiten Handelspartner finden Sie auf unserer Internetseite:
<https://heimatec.com/handelspartner>