

Emco

# Hyperturn 65 - BMT 55



# Technologie de pointe HEIMATEC - Outils et systèmes pour l'usinage productif en tournage et fraisage

HEIMATEC fait partie des leaders internationaux en technologie et qualité des outils de précision et est spécialisé dans le développement et la fabrication d'outils fixes et porte-outils motorisés de haute précision pour les tours CNC, les centres de tournage-fraisage CNC et les centres d'usinage CNC.

La gamme de produits\* s'étend des porte-outils BMT et VDI statiques aux outils motorisés, en passant par des solutions individuelles hautement complexes adaptées aux besoins des clients. HEIMATEC, dont le siège est à RENCHEN, possède une filiale en Asie et Inde ainsi que de nombreuses représentations et partenaires commerciaux répartis dans le monde entier.

## \*NOS PRODUITS

Porte-outils fixes

Unités d'outils motorisés

Outils de précision

Outils pour centres de tournage et d'usinage

Outils pour automates de décolletage

Systèmes de changement d'outils et systèmes de changement rapide

Systèmes d'outils pour la fabrication de dentures

Gestion numérique des outils

L'œuvre du catalogue, y compris toutes ses parties, est protégée par le droit d'auteur. Toute exploitation en dehors des limites étroites de la loi sur le droit d'auteur est interdite sans l'accord des titulaires des droits et est passible de sanctions. Cela s'applique notamment aux reproductions, traductions, microfilmages et à l'enregistrement et au traitement au moyen de systèmes électroniques.

HEIMATEC GmbH se réserve le droit d'apporter des modifications techniques à tout moment et sans préavis. Cela s'applique notamment aux adaptations de nouvelles normes internationales aux modifications, aux développements de nos produits et aux différents processus de fabrication.

La version actuelle de nos conditions générales de vente (CGV) est disponible sur notre site web.

## N° d'article

## Désignation

8 010 55 075

**Tête de perçage et de fraisage axiale ER 25 AX UT int**

Poids [kg]:	3.450
Entraînement d'outil:	Méplat (~DIN 1809)
Taille du cylindre [mm]:	55.00
Type d'arbre:	BMT
Interface de broche:	ER 25 A - u-tec
Rapport de démultiplication [i]:	1:1
Couple max [Nm]:	50
Vitesse max [1/min]:	12000
Sens de rotation:	identique
Lubrification:	Int/ext
Pression max [bar]:	100
Remarque:	L'utilisation sans arrosage est possible

8 019 56 037

**Tête de perçage et de fraisage axiale C 3**

Poids [kg]:	6.180
Notation:	désaxé
Entraînement d'outil:	Méplat (~DIN 1809)
Taille du cylindre [mm]:	55.00
Type d'arbre:	BMT
Interface de broche:	heimatec Capto(TM) C 3
Rapport de démultiplication [i]:	1:2
Couple max [Nm]:	25
Vitesse max [1/min]:	12000
Sens de rotation:	opposé
Lubrification:	no
Décalage de l'axe [mm]:	50

8 030 55 169

**Tête de perçage et de fraisage radiale ER 25 AX UT int**

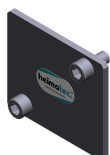
Notation:	180° reversible
Entraînement d'outil:	Méplat (~DIN 1809)
Taille du cylindre [mm]:	55.00
Type d'arbre:	BMT
Interface de broche:	ER 25 A - u-tec
Rapport de démultiplication [i]:	1:1
Couple max [Nm]:	50
Vitesse max [1/min]:	5000
Sens de rotation:	identique
Lubrification:	Int/ext
Pression max [bar]:	140
Remarque:	Roulements combiné
Distance au centre [mm]:	85

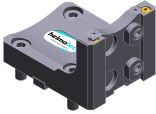
8 037 54 017

**Tête de fraisage radiale pour fraise-scie arbor 16**

Poids [kg]:	7.290
Notation:	180° reversible
Version:	Special
Entraînement d'outil:	Méplat (~DIN 1809)
Taille du cylindre [mm]:	55.00
Type d'arbre:	BMT
Interface de broche:	Arbre de fraisage 16
Rapport de démultiplication [i]:	1:1
Couple max [Nm]:	40
Vitesse max [1/min]:	4000
Sens de rotation:	opposé
Lubrification:	EXT
Remarque:	roulements renforcés

N° d'article	Désignation	
	Distance au centre [mm]:	89
<b>8 037 55 017</b>	<b>Tête de fraisage radiale pour fraise-scie arbor 22</b>	
	Poids [kg]:	7.430
	Notation:	180° reversible
	Version:	Special
	Entraînement d'outil:	Méplat (~DIN 1809)
	Taille du cylindre [mm]:	55.00
	Type d'arbre:	BMT
	Interface de broche:	Arbre de fraisage 22
	Rapport de démultiplication [i]:	1:1
	Couple max [Nm]:	40
	Vitesse max [1/min]:	4000
	Sens de rotation:	opposé
	Lubrification:	EXT
	Remarque:	roulements renforcés
	Distance au centre [mm]:	89
<b>8 037 55 018</b>	<b>Tête de fraisage transversale ER 25 AX UT</b>	
	Poids [kg]:	8.440
	Notation:	180° reversible
	Version:	Special
	Entraînement d'outil:	Méplat (~DIN 1809)
	Taille du cylindre [mm]:	55.00
	Type d'arbre:	BMT
	Interface de broche:	ER 25 A - u-tec
	Rapport de démultiplication [i]:	1:1
	Couple max [Nm]:	40
	Vitesse max [1/min]:	6000
	Sens de rotation:	opposé
	Lubrification:	EXT
	Remarque:	roulements renforcés
	Distance au centre [mm]:	104
<b>8 037 55 029</b>	<b>Tête de fraisage radiale pour fraise-scie arbor 22</b>	
	Poids [kg]:	7.350
	Notation:	180° reversible
	Version:	Special
	Entraînement d'outil:	Méplat (~DIN 1809)
	Taille du cylindre [mm]:	55.00
	Type d'arbre:	BMT
	Interface de broche:	Arbre de fraisage 22
	Rapport de démultiplication [i]:	1:1
	Couple max [Nm]:	40
	Vitesse max [1/min]:	4000
	Sens de rotation:	opposé
	Lubrification:	EXT
	Remarque:	roulements renforcés
	Distance au centre [mm]:	89
<b>8 200 02 003</b>	<b>Plaque de protection</b>	
	Poids [kg]:	0.361
	Taille du cylindre [mm]:	55.00
	Type d'arbre:	BMT




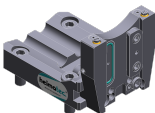
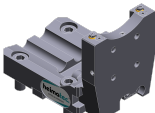


N° d'article	Désignation	
	<b>8 202 00 009</b> <b>Plaque de base logement longitudinal FN 12</b> Poids [kg]: Notation: Type d'arbre: Machine. Seit. réception: Interface de broche: Lubrification:	1.140 180° reversible BMT Ressort de centrage b 15 Interface FN 12 EXT
	<b>8 224 03 003</b> <b>Porte-outil à tronçonner SH 32</b> Poids [kg]: Notation: Insert pour: Version: Type d'arbre: Machine. Seit. réception: Interface de broche: Lubrification:	1.810 180° reversible Lame de tronçonnage 32 Serrage d'outil sur le côté du revolver BMT Ressort de centrage b 15 Serrage d'outil SH 32 EXT
	<b>8 224 04 002</b> <b>Porte-outil combiné sq. 20</b> Poids [kg]: Type d'arbre: Machine. Seit. réception: Interface de broche: Lubrification:	3.460 BMT Ressort de centrage b 15 Sq. 20 EXT
	<b>8 224 04 062</b> <b>Porte-outil combiné sq. 20 int</b> Poids [kg]: Type d'arbre: Machine. Seit. réception: Interface de broche: Lubrification: Pression max [bar]: Remarque:	3.020 BMT Ressort de centrage b 15 Sq. 20 Sq. 20 Int/ext 100 Key rail
	<b>8 224 05 003</b> <b>Porte-outil combiné sq. 25</b> Poids [kg]: Notation: Type d'arbre: Machine. Seit. réception: Interface de broche: Lubrification:	3.620 180° reversible BMT Ressort de centrage b 15 Sq. 25 EXT
	<b>8 224 05 005</b> <b>Porte-outil combiné sq. 1"</b> Poids [kg]: Type d'arbre: Machine. Seit. réception: Interface de broche: Lubrification:	3.560 BMT Ressort de centrage b 15 Sq. 1" (25,4mm) EXT

N° d'article	Désignation	
8 224 05 015	<b>Porte-outil combiné sq. 25/20</b>	
	Poids [kg]:	3.780
	Notation:	180° reversible
	Type d'arbre:	BMT
	Machine. Seit. réception:	Ressort de centrage b 15
	Interface de broche:	Sq. 25/20
	Lubrification:	EXT
	Pression max [bar]:	80
	Remarque:	avec plaque pour sq. 20
8 224 05 023	<b>Porte-outil combiné sq. 25/20</b>	
	Poids [kg]:	3.150
	Notation:	180° reversible
	Type d'arbre:	BMT
	Machine. Seit. réception:	Ressort de centrage b 15
	Interface de broche:	Sq. 25/20
	Lubrification:	EXT
	Remarque:	avec plaque pour sq. 20
8 240 07 024	<b>Porte-outils pour barre d'alésage Ø 1 1/4"</b>	
	Poids [kg]:	5.760
	Notation:	180° reversible
	Insert pour:	Principale and sub spindle
	Type d'arbre:	BMT
	Machine. Seit. réception:	Ressort de centrage b 15
	Interface de broche:	Ø 1 1/4" (31,75mm)
	Lubrification:	Int/ext
	Distance au centre [mm]:	70
8 240 07 069	<b>Porte-outils pour barre d'alésage Ø 25</b>	
	Notation:	180° reversible
	Insert pour:	Principale and sub spindle
	Type d'arbre:	BMT
	Machine. Seit. réception:	Ressort de centrage b 15
	Interface de broche:	Ø 25
	Lubrification:	Int/ext
	Distance au centre [mm]:	70
8 240 08 002	<b>Porte-outils pour barre d'alésage Ø 32</b>	
	Poids [kg]:	5.810
	Notation:	180° reversible
	Insert pour:	Principale and sub spindle
	Type d'arbre:	BMT
	Machine. Seit. réception:	Ressort de centrage b 15
	Interface de broche:	Ø 32
	Lubrification:	Int/ext
	Distance au centre [mm]:	70
8 240 08 009	<b>Porte-outils pour barre d'alésage Ø 1 1/2"</b>	
	Poids [kg]:	5.470
	Notation:	180° reversible
	Insert pour:	Principale and sub spindle
	Type d'arbre:	BMT
	Machine. Seit. réception:	Ressort de centrage b 15
	Interface de broche:	Ø 1 1/2" (38,1mm)

## N° d'article

## Désignation

	Lubrification:	Int/ext
	Distance au centre [mm]:	70
<b>8 240 08 061</b>	<b>Porte-outils pour barre d'alésage Ø 32</b>	
	Poids [kg]:	6.490
	Notation:	180° reversible
	Insert pour:	Principale and sub spindle
	Type d'arbre:	BMT
	Machine. Seit. réception:	Ressort de centrage b 15
	Interface de broche:	Ø 32
	Lubrification:	Int/ext
	Distance au centre [mm]:	80
<b>8 240 09 009</b>	<b>Porte-outils pour barre d'alésage Ø 40</b>	
	Poids [kg]:	5.640
	Notation:	180° reversible
	Insert pour:	Principale and sub spindle
	Type d'arbre:	BMT
	Machine. Seit. réception:	Ressort de centrage b 15
	Interface de broche:	Ø 40
	Lubrification:	Int/ext
	Pression max [bar]:	80
	Distance au centre [mm]:	70
<b>8 244 05 003</b>	<b>Porte-outil combiné à dresser la face sq. 25</b>	
	Poids [kg]:	5.340
	Notation:	180° reversible
	Insert pour:	Principale and sub spindle
	Type d'arbre:	BMT
	Machine. Seit. réception:	Ressort de centrage b 15
	Interface de broche:	Sq. 25
	Lubrification:	EXT
	Pression max [bar]:	80
<b>8 244 05 006</b>	<b>Porte-outil combiné à dresser la face sq. 1"</b>	
	Poids [kg]:	5.310
	Notation:	180° reversible
	Insert pour:	Principale and sub spindle
	Type d'arbre:	BMT
	Machine. Seit. réception:	Ressort de centrage b 15
	Interface de broche:	Sq. 1" (25,4mm)
	Lubrification:	EXT
<b>8 251 03 003</b>	<b>Combi multiple holder sq. 3/4"</b>	
	Poids [kg]:	7.130
	Insert pour:	Principale and sub spindle
	Type d'arbre:	BMT
	Machine. Seit. réception:	Ressort de centrage b 15
	Interface de broche:	Sq. 3/4" (19,05)
		Sq. 3/4" (19,05)
		Sq. 3/4" (19,05)
		Sq. 3/4" (19,05)
	Lubrification:	EXT

N° d'article	Désignation	
<b>8 251 05 001</b>	<b>Double porte-outil combiné sq. 25</b>	
	Poids [kg]:	7.700
	Insert pour:	Principale and sub spindle
	Type d'arbre:	BMT
	Machine. Seit. réception:	Ressort de centrage b 15
	Interface de broche:	Sq. 25
		Sq. 25
		Sq. 25
		Sq. 25
	Lubrification:	EXT
	Pression max [bar]:	80
<b>8 320 03 008</b>	<b>Porte-outil à tronçonner à hauteur réglable SH 32 int</b>	
	Poids [kg]:	1.790
	Notation:	180° reversible
	Type d'arbre:	BMT
	Machine. Seit. réception:	Ressort de centrage b 15
	Interface de broche:	Serrage d'outil SH 32
	Lubrification:	Int/ext
	Pression max [bar]:	70
<b>8 320 03 025</b>	<b>Porte-outil à tronçonner à hauteur réglable SH 32 int</b>	
	Poids [kg]:	1.910
	Notation:	180° reversible
	Type d'arbre:	BMT
	Machine. Seit. réception:	Ressort de centrage b 15
	Interface de broche:	Serrage d'outil SH 32
	Lubrification:	Int/ext
	Pression max [bar]:	70
	Remarque:	Serrage d'outil internal
<b>8 320 09 001</b>	<b>Porte-outil à tronçonner à hauteur réglable 845 int</b>	
	Poids [kg]:	1.730
	Notation:	180° reversible
	Type d'arbre:	BMT
	Machine. Seit. réception:	Ressort de centrage b 15
	Interface de broche:	 System 845
	Lubrification:	INT
	Pression max [bar]:	70





## heimatec.u-tec®

heimatec.com

Produits / Systèmes de changement d'outils /  
Système de changement u-tec®



versions voir catalogue



## heimatec.easy-quick

heimatec.com

Produits / Systèmes de changement d'outils /  
Système de changement rapide easy-quick HT



versions voir catalogue



## heimatec.Capto™

heimatec.com

Produits / Systèmes de changement d'outils /  
Système de changement rapide heimatec.Capto™



versions voir catalogue



## heimatec.accessories

heimatec.com

Produits / Accessoires



versions voir catalogue





● succursales HEIMATEC

○ nos représentations dans le monde entier

**heimatec**<sup>®</sup>

Siège  
**heimatec GmbH**  
Outils de précision  
Carl-Benz-Str. 4  
77871 Renchen  
Allemagne

Vous trouverez les coordonnées de nos partenaires commerciaux dans le monde entier sur  
notre site internet : <https://heimatec.com/partners>

T+49 7843 9466 0  
[www.heimatec.com](http://www.heimatec.com)  
[info@heimatec.com](mailto:info@heimatec.com)