

TOPSELLER -
nombreux autres disponibles!

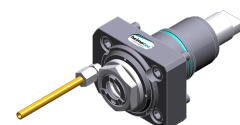
porte-outils
motorisés

heimatec®

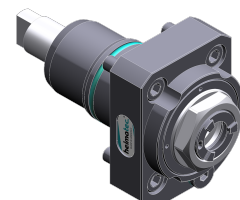
Nakamura

WT-100 unterer Revolver (24 Stationen)

| N° d'article | Porte-outils | Rotation max [1/min] | Traduction | Réfrigérant | Pression max. | Cote centrale |
|---|------------------------|----------------------|------------|-------------|---------------|---------------|
| Tête de perçage et de fraisage axiale | | | | | | |
| 8 010 44 091 | ER 20 A - u-tec | 12.000 | 1:1 | EXT | -- | -- |
| 8 010 44 092 | ER 20 A - u-tec | 12.000 | 1:1 | Int/ext | 25 bar | -- |
| 8 010 44 093 | ER 20 A - u-tec | 12.000 | 1:1 | Int/ext | 100 bar | -- |
| 8 010 45 208 | ER 25 A - u-tec | 12.000 | 1:1 | EXT | -- | -- |
| 8 010 45 209 | ER 25 A - u-tec | 12.000 | 1:1 | Int/ext | 25 bar | -- |
| 8 010 45 210 | ER 25 A - u-tec | 15.000 | 1:1 | Int/ext | 100 bar | -- |
| Tête de perçage et de fraisage radiale | | | | | | |
| 8 030 44 225 | ER 20 A - u-tec | 12.000 | 1:1 | EXT | -- | 60 mm |
| 8 030 44 226 | ER 20 A - u-tec | 12.000 | 1:1 | Int/ext | 140 bar | 60 mm |
| 8 030 45 574 | ER 25 A - u-tec | 12.000 | 1:1 | EXT | -- | 60 mm |
| 8 030 45 575 | ER 25 A - u-tec | 12.000 | 1:1 | Int/ext | 140 bar | 60 mm |
| Tête de perçage et de fraisage radiale à double broche | | | | | | |
| 8 039 44 094 | ER 20 A - u-tec | 12.000 | 1:1 | EXT | -- | 60 mm |
| 8 039 45 009 | ER 25 A - u-tec | 12.000 | 1:1 | EXT | -- | 60 mm |
| Tête pivotante | | | | | | |
| 8 040 44 110 | ER 16 A - u-tec | 12.000 | 1:1 | EXT | -- | 58 mm |
| 8 040 44 111 | ER 16 A - u-tec | 12.000 | 1:1 | Int/ext | 140 bar | 58 mm |
| Tête pivotante, désaxée | | | | | | |
| 8 043 44 001 | ER 16 | 6.000 | 1:1 | EXT | -- | 25 mm |
| 8 043 44 051 | ER 16 A - u-tec | 12.000 | 1:1 | EXT | -- | 25 mm |
| 8 043 44 052 | ER 16 A - u-tec | 12.000 | 1:1 | Int/ext | 140 bar | 25 mm |



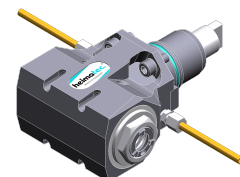
8 010 44 091



8 010 44 092



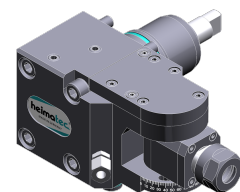
8 030 44 225



8 039 44 094



8 040 44 110



8 043 44 001

TOPSELLER -
nombreux autres disponibles!

outils statiques

heimatec®

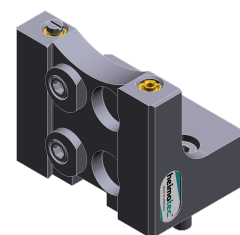
Nakamura

WT-100 unterer Revolver (24 Stationen)

| N° d'article | Porte-outils | Réfrigérant | Pression max. | Cote centrale |
|--------------|--------------|-------------|---------------|---------------|
|--------------|--------------|-------------|---------------|---------------|

Porte-outil à tronçonner

| | | | | |
|--------------|------------------------------|-----|----|----|
| 8 224 12 009 | Serrage d'outil SH 26 | EXT | -- | -- |
| 8 224 13 006 | Serrage d'outil SH 32 | EXT | -- | -- |
| 8 224 11 013 | Sq. 20 | EXT | -- | -- |



8 224 12 009

Porte-outil combiné

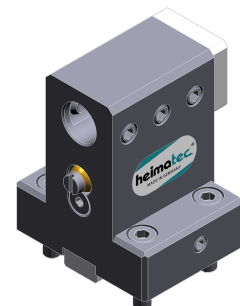
| | | | | |
|--------------|---------------|---------|---------|----|
| 8 224 14 007 | Sq. 20 | EXT | -- | -- |
| 8 224 14 024 | Sq. 20 | Int/ext | 100 bar | -- |



8 224 14 007

Porte-outils pour barre d'alésage

| | | | | |
|--------------|-------------|---------|----|--------------|
| 8 240 16 007 | Ø 20 | Int/ext | -- | 75 mm |
| 8 240 17 020 | Ø 25 | Int/ext | -- | 75 mm |
| 8 240 17 086 | Ø 25 | Int/ext | -- | 75 mm |
| 8 240 18 025 | Ø 32 | Int/ext | -- | 75 mm |
| 8 240 18 076 | Ø 32 | Int/ext | -- | 75 mm |



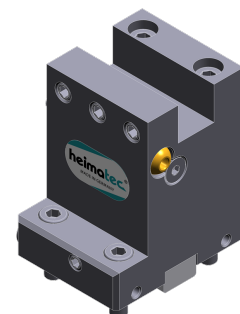
8 240 16 007

Porte-outil à dresser la face

| | | | | |
|--------------|---------------|-----|----|----|
| 8 244 11 003 | Sq. 20 | EXT | -- | -- |
|--------------|---------------|-----|----|----|

Double porte-outil

| | | | | |
|--------------|---------------|---------|---------|----|
| 8 251 11 004 | Sq. 20 | EXT | -- | -- |
| 8 251 14 099 | Sq. 20 | Int/ext | 100 bar | -- |



8 244 11 003

Porte-foret à usage multiple

| | | | | |
|--------------|-------------|---------|----|--------------|
| 8 253 17 020 | Ø 25 | Int/ext | -- | 75 mm |
|--------------|-------------|---------|----|--------------|