

Takamatsu  
**Takamaz**  
**XY-120Plus**



# Hightech von heimatec - Werkzeuge und Systeme für die produktive Dreh- und Fräsbearbeitung

heimatec gehört zu den internationalen Technologie- und Qualitätsführern von Präzisionswerkzeugen und ist auf die Entwicklung und Herstellung von hochpräzisen festen und angetriebenen Werkzeugen für alle CNC-Drehmaschinen, CNC-Dreh-Fräszentren und CNC-Bearbeitungszentren spezialisiert.

Die Produktpalette\* reicht von statischen BMT- und VDI-Werkzeughaltern über angetriebene Werkzeuge bis hin zu hochkomplexen kundenbezogenen Individuallösungen. heimatec, mit Hauptsitz in Renchen, besitzt eine Tochtergesellschaft in Asien und Indien sowie zahlreiche Repräsentanzen und Handelspartner über den ganzen Globus verteilt.

## \*UNSERE PRODUKTE

Feste Werkzeughalter

Angetriebene Werkzeugeinheiten

Präzisionswerkzeuge

Werkzeuge für Dreh- und Bearbeitungszentren

Werkzeuge für Langdrehautomaten

Werkzeugwechsel- und Schnellwechselsysteme

Werkzeugsysteme für die Verzahnungsherstellung

Digitales Werkzeugmanagement

Das Katalog-Werk einschließlich aller seiner Teile ist urheberrechtlich geschützt. Jede Verwertung außerhalb der engen Grenzen des Urheberrechtsgesetzes ist ohne Zustimmung der Rechteinhaber unzulässig und strafbar. Das gilt insbesondere für Vervielfältigungen, Übersetzungen, Mikroverfilmungen und die Einspeicherung und Verarbeitung in elektronischen Systemen.

**heimatec GmbH** behält sich Änderungen technischer Art jederzeit ohne Vorankündigung vor. Dies gilt insbesondere bei Anpassungen an neue oder geänderte internationale Normen oder bei Weiterentwicklungen unserer Produkte oder Herstellungsprozesse.

Die aktuelle Version unserer Allgemeinen Geschäftsbedingungen (AGB) finden Sie auf unserer Webseite.

Artikel-Nr.

Bezeichnung

8 010 24 078



**Axial-Bohr- und Fräskopf ER 20 AX UT**

Gewicht [kg]: 2.940  
 Werkzeugantrieb: Zweiflach (~DIN 1809)  
 Schaftgröße [mm]: 30.00  
 Schafttyp: BMT  
 Werkzeugaufnahme: ER 20 A - u-tec  
 Übersetzung [i]: 1:1  
 Drehmoment max [Nm]: 25  
 Drehzahl max [1/min]: 6000  
 Drehrichtung: gleich  
 Kühlmittel: EK  
 Hinweis: verstärkte Lagerung

8 010 24 079



**Axial-Bohr- und Fräskopf ER 20 AX UT IK**

Gewicht [kg]: 3.940  
 Werkzeugantrieb: Zweiflach (~DIN 1809)  
 Schaftgröße [mm]: 30.00  
 Schafttyp: BMT  
 Werkzeugaufnahme: ER 20 A - u-tec  
 Übersetzung [i]: 1:1  
 Drehmoment max [Nm]: 25  
 Drehzahl max [1/min]: 6000  
 Drehrichtung: gleich  
 Kühlmittel: IK/EK  
 Druck max [bar]: 25  
 Hinweis: verstärkte Lagerung

8 010 25 139



**Axial-Bohr- und Fräskopf ER 25 AX UT IK**

Gewicht [kg]: 3.920  
 Werkzeugantrieb: Zweiflach (~DIN 1809)  
 Schaftgröße [mm]: 30.00  
 Schafttyp: BMT  
 Werkzeugaufnahme: ER 25 A - u-tec  
 Übersetzung [i]: 1:1  
 Drehmoment max [Nm]: 25  
 Drehzahl max [1/min]: 6000  
 Drehrichtung: gleich  
 Kühlmittel: IK/EK  
 Druck max [bar]: 25  
 Hinweis: verstärkte Lagerung

8 013 24 033



**Axial-Bohr- und Fräskopf ER 16 AX UT**

Gewicht [kg]: 2.230  
 Werkzeugantrieb: Zweiflach (~DIN 1809)  
 Schaftgröße [mm]: 30.00  
 Schafttyp: BMT  
 Werkzeugaufnahme: ER 16 A - u-tec  
 Übersetzung [i]: 1:4  
 Drehmoment max [Nm]: 5  
 Drehzahl max [1/min]: 24000  
 Drehrichtung: gleich  
 Kühlmittel: EK

Artikel-Nr. Bezeichnung

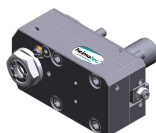
8 019 24 059



**Axial-Bohr- und Fräskopf ER 20 AX UT**

Gewicht [kg]: 4.920  
 Zusatzbezeichnung: achsversetzt; 180° umsetzbar  
 Werkzeugantrieb: Zweiflach (~DIN 1809)  
 Schaftgröße [mm]: 30.00  
 Schafttyp: BMT  
 Werkzeugaufnahme: ER 20 A - u-tec  
 Übersetzung [i]: 1:1  
 Drehmoment max [Nm]: 25  
 Drehzahl max [1/min]: 6000  
 Drehrichtung: gleich  
 Kühlmittel: EK  
 Achsversatz [mm]: 70

8 019 24 061



**Axial-Bohr- und Fräskopf ER 20 AX UT IK**

Gewicht [kg]: 5.070  
 Zusatzbezeichnung: achsversetzt; 180° umsetzbar  
 Werkzeugantrieb: Zweiflach (~DIN 1809)  
 Schaftgröße [mm]: 30.00  
 Schafttyp: BMT  
 Werkzeugaufnahme: ER 20 A - u-tec  
 Übersetzung [i]: 1:2  
 Drehmoment max [Nm]: 16  
 Drehzahl max [1/min]: 12000  
 Drehrichtung: ungleich  
 Kühlmittel: IK/EK  
 Druck max [bar]: 140  
 Achsversatz [mm]: 70

8 030 24 154



**Winkel-Bohr- und Fräskopf ER 20 AX UT**

Gewicht [kg]: 4.120  
 Zusatzbezeichnung: 180° umsetzbar  
 Werkzeugantrieb: Zweiflach (~DIN 1809)  
 Schaftgröße [mm]: 30.00  
 Schafttyp: BMT  
 Werkzeugaufnahme: ER 20 A - u-tec  
 Übersetzung [i]: 1:1  
 Drehmoment max [Nm]: 25  
 Drehzahl max [1/min]: 6000  
 Drehrichtung: ungleich  
 Kühlmittel: EK  
 Hinweis: Kombilagerung  
 Mittenmaß [mm]: 75

8 030 24 155



**Winkel-Bohr- und Fräskopf ER 20 AX UT IK**

Gewicht [kg]: 4.420  
 Zusatzbezeichnung: 180° umsetzbar  
 Werkzeugantrieb: Zweiflach (~DIN 1809)  
 Schaftgröße [mm]: 30.00  
 Schafttyp: BMT  
 Werkzeugaufnahme: ER 20 A - u-tec  
 Übersetzung [i]: 1:1  
 Drehmoment max [Nm]: 25  
 Drehzahl max [1/min]: 6000  
 Drehrichtung: ungleich  
 Kühlmittel: IK/EK

Artikel-Nr.      Bezeichnung

Druck max [bar]: 140  
Hinweis: Kombilagerung  
Mittenmaß [mm]: 75

**8 030 25 299      Winkel-Bohr- und Fräskopf ER 25 AX UT**



Zusatzbezeichnung: 180° umsetzbar  
Werkzeugantrieb: Zweiflach (~DIN 1809)  
Schaftgröße [mm]: 30.00  
Schafttyp: BMT  
Werkzeugaufnahme: ER 25 A - u-tec  
Übersetzung [i]: 1:1  
Drehmoment max [Nm]: 25  
Drehzahl max [1/min]: 6000  
Drehrichtung: ungleich  
Kühlmittel: EK  
Hinweis: Kombilagerung  
Mittenmaß [mm]: 75

**8 030 25 300      Winkel-Bohr- und Fräskopf ER 25 AX UT IK**



Gewicht [kg]: 4.580  
Zusatzbezeichnung: 180° umsetzbar  
Werkzeugantrieb: Zweiflach (~DIN 1809)  
Schaftgröße [mm]: 30.00  
Schafttyp: BMT  
Werkzeugaufnahme: ER 25 A - u-tec  
Übersetzung [i]: 1:1  
Drehmoment max [Nm]: 25  
Drehzahl max [1/min]: 6000  
Drehrichtung: ungleich  
Kühlmittel: IK/EK  
Druck max [bar]: 140  
Hinweis: Kombilagerung  
Mittenmaß [mm]: 75

**8 030 26 146      Winkel-Bohr- und Fräskopf HT 4**

Zusatzbezeichnung: 180° umsetzbar  
Werkzeugantrieb: Zweiflach (~DIN 1809)  
Schaftgröße [mm]: 30.00  
Schafttyp: BMT  
Werkzeugaufnahme: HT 4  
Übersetzung [i]: 1:1  
Drehmoment max [Nm]: 25  
Drehzahl max [1/min]: 6000  
Drehrichtung: ungleich  
Kühlmittel: EK  
Hinweis: Kombilagerung  
Mittenmaß [mm]: 75

**8 030 26 147      Winkel-Bohr- und Fräskopf HT 4 IK**

Zusatzbezeichnung: 180° umsetzbar  
Werkzeugantrieb: Zweiflach (~DIN 1809)  
Schaftgröße [mm]: 30.00  
Schafttyp: BMT  
Werkzeugaufnahme: HT 4  
Übersetzung [i]: 1:1  
Drehmoment max [Nm]: 25  
Drehzahl max [1/min]: 6000

Artikel-Nr.	Bezeichnung	
	Drehrichtung:	ungleich
	Kühlmittel:	IK/EK
	Druck max [bar]:	140
	Hinweis:	Kombilagerung
	Mittenmaß [mm]:	75
<b>8 202 00 023</b>	<b>Grundhalter Längsaufnahme FN 12</b>	
	Zusatzbezeichnung:	180° umsetzbar
	Schafttyp:	BMT
	Masch. Seit. Aufnahme:	Zentrierfeder b 12
	Werkzeugaufnahme:	Schnittstelle FN 12
	Kühlmittel:	EK
	Mittenmaß [mm]:	20
<b>8 224 02 005</b>	<b>Abstechhalter Vkt. 25</b>	
	Gewicht [kg]:	3.110
	Schafttyp:	BMT
	Masch. Seit. Aufnahme:	Zentrierfeder b 12
	Werkzeugaufnahme:	Vkt. 25
	Kühlmittel:	EK
<b>8 224 04 025</b>	<b>Kombi-Drehstahlhalter Vkt. 20</b>	
	Gewicht [kg]:	2.880
	Schafttyp:	BMT
	Masch. Seit. Aufnahme:	Zentrierfeder b 12
	Werkzeugaufnahme:	Vkt. 20
	Kühlmittel:	EK
<b>8 240 07 026</b>	<b>Bohrstangenhalter Ø 25</b>	
	Gewicht [kg]:	4.010
	Schafttyp:	BMT
	Masch. Seit. Aufnahme:	Zentrierfeder b 12
	Werkzeugaufnahme:	Ø 25
	Kühlmittel:	IK/EK
	Mittenmaß [mm]:	80
<b>8 244 04 008</b>	<b>Kombi-Plandrehhalter Vkt. 20</b>	
	Gewicht [kg]:	5.650
	Schafttyp:	BMT
	Masch. Seit. Aufnahme:	Zentrierfeder b 12
	Werkzeugaufnahme:	Vkt. 20
	Kühlmittel:	EK
<b>8 251 04 023</b>	<b>Kombi-Doppel-Drehstahlhalter Vkt. 20</b>	
	Gewicht [kg]:	6.210
	Einsatz für:	Haupt- und Gegenspindel
	Schafttyp:	BMT
	Masch. Seit. Aufnahme:	Zentrierfeder b 12
	Werkzeugaufnahme:	Vkt. 20
	Kühlmittel:	EK

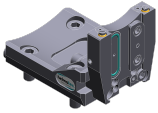
Takamatsu  
Takamaz XY-120Plus

Artikel-Nr.

Bezeichnung

8 320 02 033

**Abstechhalter höhenverstellbar SH 26 IK**



Zusatzbezeichnung:

180° umsetzbar

Schafttyp:

BMT

Masch. Seit. Aufnahme:

Zentrierfeder b 12

Werkzeugaufnahme:

Spannschaft SH 26

Kühlmittel:

IK/EK

Druck max [bar]:

70



● heimatec-Niederlassungen

○ unsere weltweiten Vertretungen

**heimatec**<sup>®</sup>

**heimatec GmbH**  
Präzisionswerkzeuge  
Carl-Benz-Str. 4  
77871 Renchen  
Deutschland

T +49 7843 9466 0  
[www.heimatec.de](http://www.heimatec.de)  
[info@heimatec.de](mailto:info@heimatec.de)

Die Kontaktdaten unserer weltweiten Handelspartner finden Sie auf unserer Internetseite:  
<https://heimatec.com/handelspartner>