

heimatec®

Muratec
MT 200



Technologie de pointe HEIMATEC - Outils et systèmes pour l'usinage productif en tournage et fraisage

HEIMATEC fait partie des leaders internationaux en technologie et qualité des outils de précision et est spécialisé dans le développement et la fabrication d'outils fixes et porte-outils motorisés de haute précision pour les tours CNC, les centres de tournage-fraisage CNC et les centres d'usinage CNC.

La gamme de produits* s'étend des porte-outils BMT et VDI statiques aux outils motorisés, en passant par des solutions individuelles hautement complexes adaptées aux besoins des clients. HEIMATEC, dont le siège est à RENCHEN, possède une filiale en Asie et Inde ainsi que de nombreuses représentations et partenaires commerciaux répartis dans le monde entier.

*NOS PRODUITS

Porte-outils fixes

Unités d'outils motorisés

Outils de précision

Outils pour centres de tournage et d'usinage

Outils pour automates de décolletage

Systèmes de changement d'outils et systèmes de changement rapide

Systèmes d'outils pour la fabrication de dentures

Gestion numérique des outils

L'œuvre du catalogue, y compris toutes ses parties, est protégée par le droit d'auteur. Toute exploitation en dehors des limites étroites de la loi sur le droit d'auteur est interdite sans l'accord des titulaires des droits et est passible de sanctions. Cela s'applique notamment aux reproductions, traductions, microfilmages et à l'enregistrement et au traitement au moyen de systèmes électroniques.

HEIMATEC GmbH se réserve le droit d'apporter des modifications techniques à tout moment et sans préavis. Cela s'applique notamment aux adaptations de nouvelles normes internationales aux modifications, aux développements de nos produits et aux différents processus de fabrication.

La version actuelle de nos conditions générales de vente (CGV) est disponible sur notre site web.

N° d'article

Désignation

8 010 45 174



Tête de perçage et de fraisage axiale ER 25 AX UT

Entraînement d'outil:	Méplat (~DIN 1809)
Taille du cylindre [mm]:	40.00
Type d'arbre:	BMT
Interface de broche:	ER 25 A - u-tec
Rapport de démultiplication [i]:	1:1
Couple max [Nm]:	50
Vitesse max [1/min]:	6000
Sens de rotation:	identique
Lubrification:	EXT

8 010 45 223



Axial milling and drill holder weldon 5/8"

Poids [kg]:	3.700
Entraînement d'outil:	Méplat (~DIN 1809)
Taille du cylindre [mm]:	40.00
Type d'arbre:	BMT
Interface de broche:	Weldon (DIN 1835 b) 5/8" (15,875mm)
Rapport de démultiplication [i]:	1:1
Couple max [Nm]:	50
Vitesse max [1/min]:	6000
Sens de rotation:	identique
Lubrification:	EXT
Remarque:	Taper roller bearings

8 010 46 220

Tête de perçage et de fraisage axiale ER 32 AX UT int

Poids [kg]:	2.980
Entraînement d'outil:	Méplat (~DIN 1809)
Taille du cylindre [mm]:	40.00
Type d'arbre:	BMT
Interface de broche:	ER 32 A - u-tec
Rapport de démultiplication [i]:	1:1
Couple max [Nm]:	50
Vitesse max [1/min]:	6000
Sens de rotation:	identique
Lubrification:	Int/ext
Pression max [bar]:	25

8 010 46 266



Tête de perçage et de fraisage axiale ER 32 AX UT

Poids [kg]:	2.400
Entraînement d'outil:	Méplat (~DIN 1809)
Taille du cylindre [mm]:	40.00
Type d'arbre:	BMT
Interface de broche:	ER 32 A - u-tec
Rapport de démultiplication [i]:	1:1
Couple max [Nm]:	50
Vitesse max [1/min]:	6000
Sens de rotation:	identique
Lubrification:	EXT

8 010 46 326



Axial milling and drill holder ER 32 AX UT

Poids [kg]:	3.380
Entraînement d'outil:	Méplat (~DIN 1809)
Taille du cylindre [mm]:	40.00
Type d'arbre:	BMT
Interface de broche:	ER 32 A - u-tec
Rapport de démultiplication [i]:	1:1

N° d'article

Désignation

Couple max [Nm]: 50
 Vitesse max [1/min]: 6000
 Sens de rotation: identique
 Lubrification: EXT
 Remarque: Taper roller bearings

8 019 45 060 Tête de perçage et de fraisage axiale ER 25

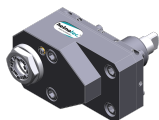
Poids [kg]: 5.780
 Entraînement d'outil: Méplat (~DIN 1809)
 Taille du cylindre [mm]: 40.00
 Type d'arbre: BMT
 Interface de broche: ER 25
 Rapport de démultiplication [i]: 1:2
 Couple max [Nm]: 16
 Vitesse max [1/min]: 12000
 Sens de rotation: opposé
 Lubrification: EXT
 Décalage de l'axe [mm]: 50

8 019 45 197 Tête de perçage et de fraisage axiale ER 25 AX UT



Notation: désaxé; 180° réversible
 Entraînement d'outil: Méplat (~DIN 1809)
 Taille du cylindre [mm]: 40.00
 Type d'arbre: BMT
 Interface de broche: ER 25 A - u-tec
 Rapport de démultiplication [i]: 1:1
 Couple max [Nm]: 50
 Vitesse max [1/min]: 6000
 Sens de rotation: identique
 Lubrification: EXT
 Remarque: roulements renforcés
 Décalage de l'axe [mm]: 72

8 019 45 198 Tête de perçage et de fraisage axiale ER 25 AX UT int



Notation: désaxé; 180° réversible
 Entraînement d'outil: Méplat (~DIN 1809)
 Taille du cylindre [mm]: 40.00
 Type d'arbre: BMT
 Interface de broche: ER 25 A - u-tec
 Rapport de démultiplication [i]: 1:1
 Couple max [Nm]: 50
 Vitesse max [1/min]: 6000
 Sens de rotation: identique
 Lubrification: Int/ext
 Pression max [bar]: 140
 Remarque: roulements renforcés
 Décalage de l'axe [mm]: 72

8 030 45 077 Radial head ER 25

Entraînement d'outil: Méplat (~DIN 1809)
 Taille du cylindre [mm]: 40.00
 Type d'arbre: BMT
 Interface de broche: ER 25
 Rapport de démultiplication [i]: 1:3
 Couple max [Nm]: 8
 Vitesse max [1/min]: 12000
 Sens de rotation: opposé

N° d'article Désignation

Lubrification: EXT
Distance au centre [mm]: 100

8 030 45 127 Tête de perçage et de fraisage radiale ER 25

Poids [kg]: 7.520
Entraînement d'outil: Méplat (~DIN 1809)
Taille du cylindre [mm]: 40.00
Type d'arbre: BMT
Interface de broche: ER 25
Rapport de démultiplication [i]: 1:3
Couple max [Nm]: 12
Vitesse max [1/min]: 12000
Sens de rotation: identique
Lubrification: EXT
Remarque: roulements renforcés
Distance au centre [mm]: 116

8 030 46 124 Tête de perçage et de fraisage radiale weldon 20 int

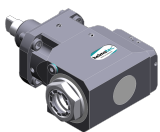
Entraînement d'outil: Méplat (~DIN 1809)
Taille du cylindre [mm]: 40.00
Type d'arbre: BMT
Interface de broche: Weldon (DIN 1835 b) 20
Rapport de démultiplication [i]: 1:1
Couple max [Nm]: 50
Vitesse max [1/min]: 6000
Sens de rotation: opposé
Lubrification: Int/ext
Pression max [bar]: 25
Remarque: roulements renforcés
Distance au centre [mm]: 100

8 030 46 374 Tête de perçage et de fraisage radiale ER 32 AX UT



Notation: 180° reversible
Entraînement d'outil: Méplat (~DIN 1809)
Taille du cylindre [mm]: 40.00
Type d'arbre: BMT
Interface de broche: ER 32 A - u-tec
Rapport de démultiplication [i]: 1:1
Couple max [Nm]: 50
Vitesse max [1/min]: 6000
Sens de rotation: opposé
Lubrification: EXT
Remarque: Roulements combiné
Distance au centre [mm]: 100

8 030 46 402 Tête de perçage et de fraisage radiale ER 32 AX UT int



Poids [kg]: 7.500
Entraînement d'outil: Méplat (~DIN 1809)
Taille du cylindre [mm]: 40.00
Type d'arbre: BMT
Interface de broche: ER 32 A - u-tec
Rapport de démultiplication [i]: 1:1
Couple max [Nm]: 50
Vitesse max [1/min]: 6000
Sens de rotation: opposé
Lubrification: Int/ext
Pression max [bar]: 140

N° d'article	Désignation	
	Remarque:	Roulements combiné
	Distance au centre [mm]:	100
8 030 46 532	Tête de perçage et de fraisage radiale weldon 20 int	
	Entraînement d'outil:	Méplat (~DIN 1809)
	Taille du cylindre [mm]:	40.00
	Type d'arbre:	BMT
	Interface de broche:	Weldon (DIN 1835 b) 20
	Rapport de démultiplication [i]:	1:1
	Couple max [Nm]:	50
	Vitesse max [1/min]:	6000
	Sens de rotation:	opposé
	Lubrification:	Int/ext
	Pression max [bar]:	140
	Remarque:	Roulements combiné
	Distance au centre [mm]:	100
8 040 44 022	Tête pivotante ± 90° ajustable ER 16	
	Poids [kg]:	3.800
	Entraînement d'outil:	Méplat (~DIN 1809)
	Taille du cylindre [mm]:	40.00
	Type d'arbre:	BMT
	Interface de broche:	ER 16
	Rapport de démultiplication [i]:	1:1
	Couple max [Nm]:	10
	Vitesse max [1/min]:	4000
	Sens de rotation:	identique
	Lubrification:	EXT
	Distance au centre [mm]:	81
8 202 40 011	Plaque de base logement longitudinal FN 12	
	Poids [kg]:	2.050
	Taille du cylindre [mm]:	40.00
	Type d'arbre:	BMT
	Interface de broche:	Interface FN 12
	Lubrification:	EXT
	Distance au centre [mm]:	40
8 214 44 006	Porte-outil combiné sq. 20	
	Poids [kg]:	3.580
	Notation:	180° reversible
	Taille du cylindre [mm]:	40.00
	Type d'arbre:	BMT
	Interface de broche:	Sq. 20
	Lubrification:	EXT
8 234 44 012	Porte-outil combiné à dresser la face sq. 20	
	Poids [kg]:	4.920
	Notation:	180° reversible
	Taille du cylindre [mm]:	40.00
	Type d'arbre:	BMT
	Interface de broche:	Sq. 20
		Sq. 20
	Lubrification:	EXT
	Distance au centre [mm]:	70

N° d'article	Désignation	
8 239 48 022	Double porte-foret Ø 32	
	Poids [kg]:	6.230
	Taille du cylindre [mm]:	40.00
	Type d'arbre:	BMT
	Interface de broche:	Ø 32
	Lubrification:	Int/ext
	Distance au centre [mm]:	95
8 251 44 002	Double porte-outil combiné sq. 20	
	Poids [kg]:	5.890
	Insert pour:	Principale and sub spindle
	Taille du cylindre [mm]:	40.00
	Type d'arbre:	BMT
	Interface de broche:	Sq. 20
		Sq. 20
		Sq. 20
		Sq. 20
	Lubrification:	EXT
8 259 41 000	Porte-outil à usage multiple sq. 20/ 3/4"	
	Notation:	180° reversible
	Version:	Y-axes offset
	Taille du cylindre [mm]:	40.00
	Type d'arbre:	BMT
	Interface de broche:	Sq. 20/ 3/4" (19,05)
		Sq. 20/ 3/4" (19,05)
	Lubrification:	EXT
8 320 43 012	Porte-outil à tronçonner à hauteur réglable SH 32 int	
	Poids [kg]:	2.670
	Taille du cylindre [mm]:	40.00
	Type d'arbre:	BMT
	Interface de broche:	Serrage d'outil SH 32
	Lubrification:	Int/ext
	Pression max [bar]:	70



● succursales HEIMATEC

○ nos représentations dans le monde entier

heimatec[®]

Siège
heimatec GmbH
Outils de précision
Carl-Benz-Str. 4
77871 Renchen
Allemagne

T +49 7843 9466 0
www.heimatec.com
info@heimatec.com

Vous trouverez les coordonnées de nos partenaires commerciaux dans le monde entier sur
notre site internet : <https://heimatec.com/partners>