

Miyano

# BNA 42 DHY



# Hightech von heimatec - Werkzeuge und Systeme für die produktive Dreh- und Fräsbearbeitung

heimatec gehört zu den internationalen Technologie- und Qualitätsführern von Präzisionswerkzeugen und ist auf die Entwicklung und Herstellung von hochpräzisen festen und angetriebenen Werkzeugen für alle CNC-Drehmaschinen, CNC-Dreh-Fräszentren und CNC-Bearbeitungszentren spezialisiert.

Die Produktpalette\* reicht von statischen BMT- und VDI-Werkzeughaltern über angetriebene Werkzeuge bis hin zu hochkomplexen kundenbezogenen Individuallösungen. heimatec, mit Hauptsitz in Renchen, besitzt eine Tochtergesellschaft in Asien und Indien sowie zahlreiche Repräsentanzen und Handelspartner über den ganzen Globus verteilt.

## \*UNSERE PRODUKTE

Feste Werkzeughalter

Angetriebene Werkzeuginheiten

Präzisionswerkzeuge

Werkzeuge für Dreh- und Bearbeitungszentren

Werkzeuge für Langdrehautomaten

Werkzeugwechsel- und Schnellwechselsysteme

Werkzeugsysteme für die Verzahnungsherstellung

Digitales Werkzeugmanagement

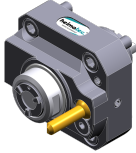
Das Katalog-Werk einschließlich aller seiner Teile ist urheberrechtlich geschützt. Jede Verwertung außerhalb der engen Grenzen des Urheberrechtsgesetzes ist ohne Zustimmung der Rechteinhaber unzulässig und strafbar. Das gilt insbesondere für Vervielfältigungen, Übersetzungen, Mikroverfilmungen und die Einspeicherung und Verarbeitung in elektronischen Systemen.

**heimatec GmbH** behält sich Änderungen technischer Art jederzeit ohne Vorankündigung vor. Dies gilt insbesondere bei Anpassungen an neue oder geänderte internationale Normen oder bei Weiterentwicklungen unserer Produkte oder Herstellungsprozesse.

Die aktuelle Version unserer Allgemeinen Geschäftsbedingungen (AGB) finden Sie auf unserer Webseite.

Artikel-Nr. Bezeichnung

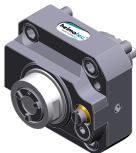
8 010 34 017



**Axial-Bohr- und Fräskopf ER 16 AX UT**

Gewicht [kg]: 1.450  
 Werkzeugantrieb: Zweiflach (~DIN 1809)  
 Schaftgröße [mm]: 38.00  
 Schafttyp: BMT  
 Werkzeugaufnahme: ER 16 A - u-tec  
 Übersetzung [i]: 1:1  
 Drehmoment max [Nm]: 20  
 Drehzahl max [1/min]: 6000  
 Drehrichtung: gleich  
 Kühlmittel: EK

8 010 34 018



**Axial-Bohr- und Fräskopf ER 16 AX UT IK**

Gewicht [kg]: 1.440  
 Werkzeugantrieb: Zweiflach (~DIN 1809)  
 Schaftgröße [mm]: 38.00  
 Schafttyp: BMT  
 Werkzeugaufnahme: ER 16 A - u-tec  
 Übersetzung [i]: 1:1  
 Drehmoment max [Nm]: 20  
 Drehzahl max [1/min]: 6000  
 Drehrichtung: gleich  
 Kühlmittel: IK/EK  
 Druck max [bar]: 25

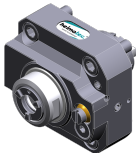
8 010 34 022



**Axial-Bohr- und Fräskopf ER 20 AX UT**

Gewicht [kg]: 1.310  
 Ausführung: Sonder  
 Werkzeugantrieb: Zweiflach (~DIN 1809)  
 Schaftgröße [mm]: 38.00  
 Schafttyp: BMT  
 Werkzeugaufnahme: ER 20 A - u-tec  
 Übersetzung [i]: 1:1  
 Drehmoment max [Nm]: 20  
 Drehzahl max [1/min]: 6000  
 Drehrichtung: gleich  
 Kühlmittel: EK

8 010 34 023



**Axial-Bohr- und Fräskopf ER 16 AX UT IK**

Werkzeugantrieb: Zweiflach (~DIN 1809)  
 Schaftgröße [mm]: 38.00  
 Schafttyp: BMT  
 Werkzeugaufnahme: ER 16 A - u-tec  
 Übersetzung [i]: 1:1  
 Drehmoment max [Nm]: 20  
 Drehzahl max [1/min]: 12000  
 Drehrichtung: gleich  
 Kühlmittel: IK/EK  
 Druck max [bar]: 100  
 Hinweis: Trockenlauf möglich

Artikel-Nr.      Bezeichnung

8 010 34 025



**Axial-Bohr- und Fräskopf ER 20 AX UT IK**

Gewicht [kg]: 1.480  
 Ausführung: Sonder  
 Werkzeugantrieb: Zweiflach (~DIN 1809)  
 Schaftgröße [mm]: 38.00  
 Schafttyp: BMT  
 Werkzeugaufnahme: ER 20 A - u-tec  
 Übersetzung [i]: 1:1  
 Drehmoment max [Nm]: 20  
 Drehzahl max [1/min]: 12000  
 Drehrichtung: gleich  
 Kühlmittel: IK/EK  
 Druck max [bar]: 100  
 Hinweis: Trockenlauf möglich

8 010 34 026



**Axial-Bohr- und Fräskopf ER 20 AX UT IK**

Gewicht [kg]: 1.500  
 Ausführung: Sonder  
 Werkzeugantrieb: Zweiflach (~DIN 1809)  
 Schaftgröße [mm]: 38.00  
 Schafttyp: BMT  
 Werkzeugaufnahme: ER 20 A - u-tec  
 Übersetzung [i]: 1:1  
 Drehmoment max [Nm]: 20  
 Drehzahl max [1/min]: 6000  
 Drehrichtung: gleich  
 Kühlmittel: IK/EK  
 Druck max [bar]: 25

8 010 35 020



**Axial-Bohr- und Fräskopf C 3**

Gewicht [kg]: 3.280  
 Zusatzbezeichnung: 180° umsetzbar  
 Werkzeugantrieb: Zweiflach (~DIN 1809)  
 Schaftgröße [mm]: 38.00  
 Schafttyp: BMT  
 Werkzeugaufnahme: heimatec Capto(TM) C 3  
 Übersetzung [i]: 1:1  
 Drehmoment max [Nm]: 32  
 Drehzahl max [1/min]: 8000  
 Drehrichtung: gleich  
 Kühlmittel: EK  
 Hinweis: Einsetzbarkeit prüfen; Werkzeuglänge prüfen !

8 013 34 007



**Axial-Bohr- und Fräskopf ER 16 AX UT**

Gewicht [kg]: 1.780  
 Werkzeugantrieb: Zweiflach (~DIN 1809)  
 Schaftgröße [mm]: 38.00  
 Schafttyp: BMT  
 Werkzeugaufnahme: ER 16 A - u-tec  
 Übersetzung [i]: 1:4  
 Drehmoment max [Nm]: 5  
 Drehzahl max [1/min]: 24000  
 Drehrichtung: gleich  
 Kühlmittel: EK

Artikel-Nr. Bezeichnung

8 013 34 008



**Axial-Bohr- und Fräskopf ER 16 AX UT IK**

Werkzeugantrieb: Zweiflach (~DIN 1809)  
 Schaftgröße [mm]: 38.00  
 Schafttyp: BMT  
 Werkzeugaufnahme: ER 16 A - u-tec  
 Übersetzung [i]: 1:4  
 Drehmoment max [Nm]: 5  
 Drehzahl max [1/min]: 24000  
 Drehrichtung: gleich  
 Kühlmittel: IK/EK  
 Druck max [bar]: 100  
 Hinweis: Einsetzbarkeit prüfen; Werkzeuglänge beachten!

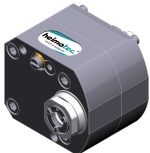
8 019 34 004



**Axial-Bohr- und Fräskopf ER 16 AX UT**

Gewicht [kg]: 2.500  
 Zusatzbezeichnung: 180° umsetzbar  
 Werkzeugantrieb: Zweiflach (~DIN 1809)  
 Schaftgröße [mm]: 38.00  
 Schafttyp: BMT  
 Werkzeugaufnahme: ER 16 A - u-tec  
 Übersetzung [i]: 1:2  
 Drehmoment max [Nm]: 6  
 Drehzahl max [1/min]: 12000  
 Drehrichtung: ungleich  
 Kühlmittel: EK  
 Achsversatz [mm]: 34,5

8 019 34 005



**Axial-Bohr- und Fräskopf ER 16 AX UT IK**


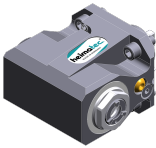
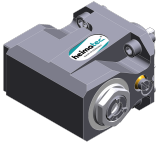
Gewicht [kg]: 3.100  
 Zusatzbezeichnung: 180° umsetzbar  
 Werkzeugantrieb: Zweiflach (~DIN 1809)  
 Schaftgröße [mm]: 38.00  
 Schafttyp: BMT  
 Werkzeugaufnahme: ER 16 A - u-tec  
 Übersetzung [i]: 1:2  
 Drehmoment max [Nm]: 6  
 Drehzahl max [1/min]: 12000  
 Drehrichtung: ungleich  
 Kühlmittel: IK/EK  
 Druck max [bar]: 140  
 Achsversatz [mm]: 34,5

8 019 34 006

**Axial-Bohr- und Fräskopf ER 16 AX UT**

Gewicht [kg]: 2.510  
 Zusatzbezeichnung: 180° umsetzbar  
 Werkzeugantrieb: Zweiflach (~DIN 1809)  
 Schaftgröße [mm]: 38.00  
 Schafttyp: BMT  
 Werkzeugaufnahme: ER 16 A - u-tec  
 Übersetzung [i]: 2:1  
 Drehmoment max [Nm]: 20  
 Drehzahl max [1/min]: 3000  
 Drehrichtung: ungleich  
 Kühlmittel: EK

Artikel-Nr. Bezeichnung

<b>8 019 34 007</b>	<b>Axial-Bohr- und Fräskopf ER 16 AX UT IK</b>	
	Gewicht [kg]:	3.260
	Zusatzbezeichnung:	180° umsetzbar
	Werkzeugantrieb:	Zweiflach (~DIN 1809)
	Schaftgröße [mm]:	38.00
	Schafttyp:	BMT
	Werkzeugaufnahme:	ER 16 A - u-tec
	Übersetzung [i]:	2:1
	Drehmoment max [Nm]:	20
	Drehzahl max [1/min]:	3000
	Drehrichtung:	ungleich
	Kühlmittel:	IK/EK
	Druck max [bar]:	140
	Achsversatz [mm]:	29
<b>8 019 35 012</b>	<b>Axial-Bohr- und Fräskopf C 3 IK</b>	
	Gewicht [kg]:	5.990
	Werkzeugantrieb:	Zweiflach (~DIN 1809)
	Schaftgröße [mm]:	38.00
	Schafttyp:	BMT
	Werkzeugaufnahme:	heimatec Capto(TM) C 3
	Übersetzung [i]:	1:1
	Drehmoment max [Nm]:	32
	Drehzahl max [1/min]:	8000
	Drehrichtung:	gleich
	Kühlmittel:	IK/EK
	Druck max [bar]:	140
	Hinweis:	Einsetzbarkeit prüfen; Werkzeuglänge beachten!
	Achsversatz [mm]:	71
<b>8 030 34 016</b>	<b>Winkel-Fräs- und Bohrkopf ER 16 AX UT</b>	
	Gewicht [kg]:	3.320
	Zusatzbezeichnung:	180° umsetzbar
	Werkzeugantrieb:	Zweiflach (~DIN 1809)
	Schaftgröße [mm]:	38.00
	Schafttyp:	BMT
	Werkzeugaufnahme:	ER 16 A - u-tec
	Übersetzung [i]:	1:1
	Drehmoment max [Nm]:	20
	Drehzahl max [1/min]:	8000
	Drehrichtung:	ungleich
	Kühlmittel:	EK
	Hinweis:	Kombilagerung
	Mittenmaß [mm]:	59
<b>8 030 34 017</b>	<b>Winkel-Fräs- und Bohrkopf ER 16 AX UT IK</b>	
	Gewicht [kg]:	3.560
	Zusatzbezeichnung:	180° umsetzbar
	Werkzeugantrieb:	Zweiflach (~DIN 1809)
	Schaftgröße [mm]:	38.00
	Schafttyp:	BMT
	Werkzeugaufnahme:	ER 16 A - u-tec
	Übersetzung [i]:	1:1
	Drehmoment max [Nm]:	20
	Drehzahl max [1/min]:	8000
	Drehrichtung:	ungleich
	Kühlmittel:	IK/EK

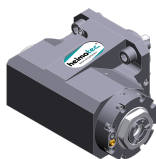


Artikel-Nr.      Bezeichnung

Drehzahl max [1/min]: 8000  
 Drehrichtung: ungleich  
 Kühlmittel: IK/EK  
 Druck max [bar]: 140  
 Hinweis: Kombilagerung  
 Mittenmaß [mm]: 59

8 030 34 029

**Winkel-Bohr- und Fräskopf ER 16 AX UT**



Zusatzbezeichnung: 180° umsetzbar  
 Werkzeugantrieb: Zweiflach (~DIN 1809)  
 Schaftgröße [mm]: 38.00  
 Schafttyp: BMT  
 Werkzeugaufnahme: ER 16 A - u-tec  
 Übersetzung [i]: 1:4  
 Drehmoment max [Nm]: 5  
 Drehzahl max [1/min]: 24000  
 Drehrichtung: ungleich  
 Kühlmittel: EK  
 Mittenmaß [mm]: 59

8 030 34 036

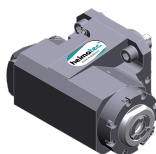
**Winkel-Bohr- und Fräskopf ER 16 AX UT**



Gewicht [kg]: 3.970  
 Zusatzbezeichnung: 180° umsetzbar  
 Werkzeugantrieb: Zweiflach (~DIN 1809)  
 Schaftgröße [mm]: 38.00  
 Schafttyp: BMT  
 Werkzeugaufnahme: ER 16 A - u-tec  
 Übersetzung [i]: 1:3  
 Drehmoment max [Nm]: 6  
 Drehzahl max [1/min]: 18000  
 Drehrichtung: gleich  
 Kühlmittel: EK  
 Mittenmaß [mm]: 73,5

8 030 34 037

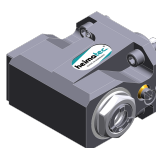
**Winkel-Bohr- und Fräskopf ER 16 AX UT IK**



Gewicht [kg]: 3.900  
 Zusatzbezeichnung: 180° umsetzbar  
 Werkzeugantrieb: Zweiflach (~DIN 1809)  
 Schaftgröße [mm]: 38.00  
 Schafttyp: BMT  
 Werkzeugaufnahme: ER 16 A - u-tec  
 Übersetzung [i]: 1:4  
 Drehmoment max [Nm]: 5  
 Drehzahl max [1/min]: 24000  
 Drehrichtung: ungleich  
 Kühlmittel: IK/EK  
 Druck max [bar]: 140  
 Mittenmaß [mm]: 59

8 030 34 045

**Winkel-Bohr- und Fräskopf ER 20 AX UT IK**



Gewicht [kg]: 3.520  
 Zusatzbezeichnung: 180° umsetzbar  
 Werkzeugantrieb: Zweiflach (~DIN 1809)  
 Schaftgröße [mm]: 38.00  
 Schafttyp: BMT  
 Werkzeugaufnahme: ER 20 A - u-tec



Artikel-Nr. Bezeichnung

8 030 35 031



**Winkel-Bohr- und Fräskopf C 3 IK**

Gewicht [kg]: 6.790  
 Zusatzbezeichnung: 180° umsetzbar  
 Werkzeugantrieb: Zweiflach (~DIN 1809)  
 Schaftgröße [mm]: 38.00  
 Schafttyp: BMT  
 Werkzeugaufnahme: heimatec Capto(TM) C 3  
 Übersetzung [i]: 1:1  
 Drehmoment max [Nm]: 25  
 Drehzahl max [1/min]: 8000  
 Drehrichtung: ungleich  
 Kühlmittel: IK/EK  
 Druck max [bar]: 140  
 Hinweis: Einsetzbarkeit prüfen; Werkzeuglänge beachten!  
 Mittenmaß [mm]: 65

8 030 35 032



**Winkel-Bohr- und Fräskopf C 3 IK**

Gewicht [kg]: 6.180  
 Zusatzbezeichnung: 180° umsetzbar  
 Werkzeugantrieb: Zweiflach (~DIN 1809)  
 Schaftgröße [mm]: 38.00  
 Schafttyp: BMT  
 Werkzeugaufnahme: heimatec Capto(TM) C 3  
 Übersetzung [i]: 1:1  
 Drehmoment max [Nm]: 25  
 Drehzahl max [1/min]: 8000  
 Drehrichtung: ungleich  
 Kühlmittel: IK/EK  
 Druck max [bar]: 140  
 Hinweis: Einsetzbarkeit prüfen; Werkzeuglänge beachten!  
 Mittenmaß [mm]: 65

8 031 34 003



**Winkel-Polygonfräskopf Dorn 16**

Gewicht [kg]: 3.420  
 Zusatzbezeichnung: 180° umsetzbar  
 Werkzeugantrieb: Zweiflach (~DIN 1809)  
 Schaftgröße [mm]: 38.00  
 Schafttyp: BMT  
 Werkzeugaufnahme: Polygondorn 16  
 Übersetzung [i]: 1:1  
 Drehmoment max [Nm]: 20  
 Drehzahl max [1/min]: 6000  
 Drehrichtung: ungleich  
 Kühlmittel: EK  
 Hinweis: Kombilagerung  
 Mittenmaß [mm]: 59

8 033 34 003

**Winkel-Bohr- und Fräskopf ER 16 AX UT**

Gewicht [kg]: 3.960  
 Zusatzbezeichnung: zurückgesetzt  
 Einsatz für: Gegenspindel  
 Werkzeugantrieb: Zweiflach (~DIN 1809)  
 Schaftgröße [mm]: 38.00  
 Schafttyp: BMT  
 Werkzeugaufnahme: ER 16 A - u-tec  
 Übersetzung [i]: 1:1  
 Drehmoment max [Nm]: 20

Artikel-Nr.	Bezeichnung
-------------	-------------

Drehzahl max [1/min]:	6000
Drehrichtung:	gleich
Kühlmittel:	EK
Hinweis:	Kombilagerung
Mittenmaß [mm]:	59

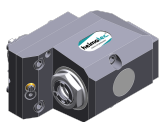
**8 033 34 004 Winkel-Bohr- und Fräskopf ER 16 AX UT IK**

Gewicht [kg]:	4.360
Zusatzbezeichnung:	zurückgesetzt
Einsatz für:	Gegenspindel
Werkzeugantrieb:	Zweiflach (~DIN 1809)
Schaftgröße [mm]:	38.00
Schafttyp:	BMT
Werkzeugaufnahme:	ER 16 A - u-tec
Übersetzung [i]:	1:1
Drehmoment max [Nm]:	20
Drehzahl max [1/min]:	6000
Drehrichtung:	gleich
Kühlmittel:	IK/EK
Druck max [bar]:	140
Hinweis:	Kombilagerung
Mittenmaß [mm]:	59



**8 033 34 007 Winkel-Bohr- und Fräskopf ER 20 AX UT**

Gewicht [kg]:	4.070
Zusatzbezeichnung:	zurückgesetzt
Einsatz für:	Gegenspindel
Werkzeugantrieb:	Zweiflach (~DIN 1809)
Schaftgröße [mm]:	38.00
Schafttyp:	BMT
Werkzeugaufnahme:	ER 20 A - u-tec
Übersetzung [i]:	1:1
Drehmoment max [Nm]:	20
Drehzahl max [1/min]:	6000
Drehrichtung:	gleich
Kühlmittel:	EK
Hinweis:	Kombilagerung
Mittenmaß [mm]:	59

**8 033 34 008 Winkel-Bohr- und Fräskopf ER 20 AX UT IK**



Gewicht [kg]:	4.240
Zusatzbezeichnung:	zurückgesetzt
Einsatz für:	Gegenspindel
Werkzeugantrieb:	Zweiflach (~DIN 1809)
Schaftgröße [mm]:	38.00
Schafttyp:	BMT
Werkzeugaufnahme:	ER 20 A - u-tec
Übersetzung [i]:	1:1
Drehmoment max [Nm]:	20
Drehzahl max [1/min]:	6000
Drehrichtung:	gleich
Kühlmittel:	IK/EK
Druck max [bar]:	140
Hinweis:	Kombilagerung
Mittenmaß [mm]:	59

Artikel-Nr.	Bezeichnung	
<b>8 033 34 009</b>	<b>Winkel-Bohr- und Fräskopf ER 16 AX UT IK</b>	
	Gewicht [kg]:	4.340
	Zusatzbezeichnung:	zurückgesetzt
	Einsatz für:	Gegenspindel
	Werkzeugantrieb:	Zweiflach (~DIN 1809)
	Schaftgröße [mm]:	38.00
	Schafttyp:	BMT
	Werkzeugaufnahme:	ER 16 A - u-tec
	Übersetzung [i]:	1:2
	Drehmoment max [Nm]:	12
	Drehzahl max [1/min]:	12000
	Drehrichtung:	gleich
	Kühlmittel:	IK/EK
	Druck max [bar]:	140
	Mittenmaß [mm]:	59
<b>8 033 34 010</b>	<b>Winkel-Bohr- und Fräskopf ER 16 AX UT</b>	
	Zusatzbezeichnung:	zurückgesetzt
	Werkzeugantrieb:	Zweiflach (~DIN 1809)
	Schaftgröße [mm]:	38.00
	Schafttyp:	BMT
	Werkzeugaufnahme:	ER 16 A - u-tec
	Übersetzung [i]:	1:2
	Drehmoment max [Nm]:	12
	Drehzahl max [1/min]:	12000
	Drehrichtung:	gleich
	Kühlmittel:	EK
	Mittenmaß [mm]:	59
<b>8 037 31 000</b>	<b>Winkel-Scheibenfräserkopf Dorn 8</b>	
	Gewicht [kg]:	3.720
	Zusatzbezeichnung:	180° umsetzbar
	Werkzeugantrieb:	Zweiflach (~DIN 1809)
	Schaftgröße [mm]:	38.00
	Schafttyp:	BMT
	Werkzeugaufnahme:	Fräserwelle 8
	Übersetzung [i]:	2:1
	Drehmoment max [Nm]:	20
	Drehzahl max [1/min]:	3000
	Drehrichtung:	ungleich
	Kühlmittel:	EK
	Hinweis:	Einsetzbarkeit unbedingt prüfen!
	Mittenmaß [mm]:	65
<b>8 037 33 002</b>	<b>Winkel-Scheibenfräserkopf Dorn 13</b>	
	Gewicht [kg]:	3.780
	Zusatzbezeichnung:	180° umsetzbar
	Ausführung:	0° absteckbar
	Werkzeugantrieb:	Zweiflach (~DIN 1809)
	Schaftgröße [mm]:	38.00
	Schafttyp:	BMT
	Werkzeugaufnahme:	Fräserwelle 13
	Übersetzung [i]:	2:1
	Drehmoment max [Nm]:	20
	Drehzahl max [1/min]:	3000
	Drehrichtung:	ungleich
	Kühlmittel:	EK

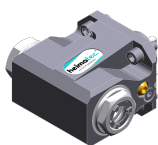
Artikel-Nr. Bezeichnung

	Hinweis:	Einsetzbarkeit unbedingt prüfen!
	Mittenmaß [mm]:	65
<b>8 037 34 003</b>	<b>Querfräskopf ER 16 AX UT</b>	
	Gewicht [kg]:	3.300
	Zusatzbezeichnung:	180° umsetzbar
	Werkzeugantrieb:	Zweiflach (~DIN 1809)
	Schaftgröße [mm]:	38.00
	Schafttyp:	BMT
	Werkzeugaufnahme:	ER 16 A - u-tec
	Übersetzung [i]:	2:1
	Drehmoment max [Nm]:	20
	Drehzahl max [1/min]:	3000
	Drehrichtung:	ungleich
	Kühlmittel:	EK
	Mittenmaß [mm]:	65
<b>8 037 34 007</b>	<b>Winkel-Scheibenfräserkopf Dorn 16</b>	
	Gewicht [kg]:	3.880
	Zusatzbezeichnung:	180° umsetzbar
	Ausführung:	0° absteckbar
	Werkzeugantrieb:	Zweiflach (~DIN 1809)
	Schaftgröße [mm]:	38.00
	Schafttyp:	BMT
	Werkzeugaufnahme:	Fräserwelle 16
	Übersetzung [i]:	2:1
	Drehmoment max [Nm]:	20
	Drehzahl max [1/min]:	3000
	Drehrichtung:	ungleich
	Kühlmittel:	EK
	Hinweis:	Einsetzbarkeit unbedingt prüfen!
	Mittenmaß [mm]:	65
<b>8 039 34 006</b>	<b>Winkel-Bohr- und Fräskopf ER 16 AX UT</b>	
	Gewicht [kg]:	2.800
	Zusatzbezeichnung:	180° umsetzbar
	Ausführung:	doppelspindlig
	Werkzeugantrieb:	Zweiflach (~DIN 1809)
	Schaftgröße [mm]:	38.00
	Schafttyp:	BMT
	Werkzeugaufnahme:	ER 16 u-tec
	Übersetzung [i]:	1:1
	Drehmoment max [Nm]:	20
	Drehzahl max [1/min]:	12000
	Drehrichtung:	gleich/ungleich
	Kühlmittel:	EK
	Hinweis:	verstärkte Lagerung
	Mittenmaß [mm]:	59
<b>8 039 34 007</b>	<b>Winkel-Bohr- und Fräskopf ER 16 AX UT</b>	
	Gewicht [kg]:	4.370
	Zusatzbezeichnung:	zurückgesetzt
	Einsatz für:	Haupt- und Gegenspindel
	Ausführung:	doppelspindlig
	Werkzeugantrieb:	Zweiflach (~DIN 1809)
	Schaftgröße [mm]:	38.00

Artikel-Nr.	Bezeichnung
-------------	-------------

Schafttyp:	BMT
Werkzeugaufnahme:	ER 16 A - u-tec
Übersetzung [i]:	1:1
Drehmoment max [Nm]:	20
Drehzahl max [1/min]:	6000
Drehrichtung:	gleich/ungleich
Kühlmittel:	EK
Hinweis:	verstärkte Lagerung
Mittenmaß [mm]:	59

**8 039 34 012 Winkel-Bohr- und Fräskopf ER 20 AX UT**



Zusatzbezeichnung:	180° umsetzbar
Ausführung:	doppelspindlig
Werkzeugantrieb:	Zweiflach (~DIN 1809)
Schaftgröße [mm]:	38.00
Schafttyp:	BMT
Werkzeugaufnahme:	ER 20 A - u-tec
Übersetzung [i]:	1:1
Drehmoment max [Nm]:	20
Drehzahl max [1/min]:	12000
Drehrichtung:	gleich/ungleich
Kühlmittel:	EK
Hinweis:	verstärkte Lagerung
Mittenmaß [mm]:	59

**8 039 34 013 Winkel-Bohr- und Fräskopf ER 20 AX UT**

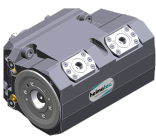
Gewicht [kg]:	4.260
Zusatzbezeichnung:	zurückgesetzt
Einsatz für:	Haupt- und Gegenspindel
Ausführung:	doppelspindlig
Werkzeugantrieb:	Zweiflach (~DIN 1809)
Schaftgröße [mm]:	38.00
Schafttyp:	BMT
Werkzeugaufnahme:	ER 20 A - u-tec
Übersetzung [i]:	1:1
Drehmoment max [Nm]:	20
Drehzahl max [1/min]:	6000
Drehrichtung:	gleich/ungleich
Kühlmittel:	EK
Hinweis:	verstärkte Lagerung
Mittenmaß [mm]:	59

**8 039 34 014 Winkel-Bohr- und Fräskopf ER 16 AX UT**

Gewicht [kg]:	4.270
Einsatz für:	Haupt- und Gegenspindel
Ausführung:	doppelspindlig
Werkzeugantrieb:	Zweiflach (~DIN 1809)
Schaftgröße [mm]:	38.00
Schafttyp:	BMT
Werkzeugaufnahme:	ER 16 A - u-tec
Übersetzung [i]:	1:1
Drehmoment max [Nm]:	20/Sp.
Drehzahl max [1/min]:	6000
Drehrichtung:	gleich
Kühlmittel:	EK
Hinweis:	verstärkte Lagerung
Mittenmaß [mm]:	45/80

Artikel-Nr.	Bezeichnung
-------------	-------------

<b>8 039 34 015</b>	<b>Winkel-Bohr- und Fräskopf ER 16 AX UT IK</b>	4.620 Haupt- und Gegenspindel doppelspindlig Zweiflach (~DIN 1809) 38.00 BMT ER 16 A - u-tec 1:1 20/Sp. 6000 gleich IK/EK 140 verstärkte Lagerung 45/80
<b>8 039 34 018</b>	<b>Winkel-Bohr- und Fräskopf ER 16 AX UT</b>	4.370 zurückgesetzt Haupt- und Gegenspindel doppelspindlig Zweiflach (~DIN 1809) 38.00 BMT ER 16 A - u-tec 1:2 12 12000 gleich EK verstärkte Lagerung 59
<b>8 039 35 008</b>	<b>Winkel-Bohr- und Fräskopf C 3</b>	7.675 180° umsetzbar Haupt- und Gegenspindel doppelspindlig Zweiflach (~DIN 1809) 38.00 BMT heimatec Capto(TM) C 3 1:1 25 8000 gleich/ungleich EK Einsetzbarkeit prüfen; Werkzeuglänge beachten! 65



Artikel-Nr. Bezeichnung

8 043 34 002



**Schwenkkopf +105°/-20° verst ER16 AX UT**

Zusatzbezeichnung: achsversetzt  
 Einsatz für: Hauptspindel  
 Werkzeugantrieb: Zweiflach (~DIN 1809)  
 Schaftgröße [mm]: 38.00  
 Schafttyp: BMT  
 Werkzeugaufnahme: ER 16 A - u-tec  
 Übersetzung [i]: 1:1  
 Drehmoment max [Nm]: 20  
 Drehzahl max [1/min]: 6000  
 Drehrichtung: ungleich  
 Kühlmittel: EK  
 Druck max [bar]: 140  
 Mittenmaß [mm]: 50  
 Achsversatz [mm]: 35

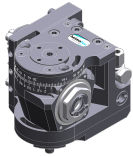
8 043 34 003



**Schwenkkopf +105°/-20° verst ER16AX UTIK**

Zusatzbezeichnung: achsversetzt  
 Einsatz für: Hauptspindel  
 Werkzeugantrieb: Zweiflach (~DIN 1809)  
 Schaftgröße [mm]: 38.00  
 Schafttyp: BMT  
 Werkzeugaufnahme: ER 16 A - u-tec  
 Übersetzung [i]: 1:1  
 Drehmoment max [Nm]: 20  
 Drehzahl max [1/min]: 6000  
 Drehrichtung: ungleich  
 Kühlmittel: IK/EK  
 Druck max [bar]: 25  
 Mittenmaß [mm]: 50  
 Achsversatz [mm]: 35

8 043 34 004



**Schwenkkopf +105°/-20° verst ER16 AX UT**

Zusatzbezeichnung: achsversetzt  
 Einsatz für: Hauptspindel  
 Werkzeugantrieb: Zweiflach (~DIN 1809)  
 Schaftgröße [mm]: 38.00  
 Schafttyp: BMT  
 Werkzeugaufnahme: ER 16 A - u-tec  
 Übersetzung [i]: 1:2  
 Drehmoment max [Nm]: 6  
 Drehzahl max [1/min]: 12000  
 Drehrichtung: ungleich  
 Kühlmittel: EK  
 Mittenmaß [mm]: 50  
 Achsversatz [mm]: 35

8 043 34 005

**Schwenkkopf +105°/-20° verst ER16AX UTIK**

Zusatzbezeichnung: achsversetzt  
 Einsatz für: Hauptspindel  
 Werkzeugantrieb: Zweiflach (~DIN 1809)  
 Schaftgröße [mm]: 38.00  
 Schafttyp: BMT  
 Werkzeugaufnahme: ER 16 A - u-tec  
 Übersetzung [i]: 1:2  
 Drehmoment max [Nm]: 6  
 Drehzahl max [1/min]: 12000

Artikel-Nr.	Bezeichnung
-------------	-------------

Drehrichtung:	ungleich
Kühlmittel:	IK/EK
Druck max [bar]:	25
Mittenmaß [mm]:	50
Achsversatz [mm]:	35

**8 043 34 006 Schwenkkopf +120°/-40° verst ER16 AX UT**

Gewicht [kg]:	4.790
Zusatzbezeichnung:	achsversetzt
Einsatz für:	Hauptspindel
Ausführung:	Sonder
Werkzeugantrieb:	Zweiflach (~DIN 1809)
Schaftgröße [mm]:	38.00
Schafttyp:	BMT
Werkzeugaufnahme:	ER 16 A - u-tec
Übersetzung [i]:	1:1
Drehmoment max [Nm]:	20
Drehzahl max [1/min]:	6000
Drehrichtung:	ungleich
Kühlmittel:	EK
Mittenmaß [mm]:	50
Achsversatz [mm]:	35

**8 043 34 012 Schwenkkopf +110°/-90° verst ER16 AX UT**



Zusatzbezeichnung:	achsversetzt; 180° umsetzbar
Einsatz für:	Haupt- und Gegenspindel
Ausführung:	Sonder
Werkzeugantrieb:	Zweiflach (~DIN 1809)
Schaftgröße [mm]:	38.00
Schafttyp:	BMT
Werkzeugaufnahme:	ER 16 A - u-tec
Übersetzung [i]:	1:2
Drehmoment max [Nm]:	6
Drehzahl max [1/min]:	12000
Drehrichtung:	ungleich
Kühlmittel:	EK
Druck max [bar]:	140
Hinweis:	Schwenkbereich beachten!
Mittenmaß [mm]:	66
Achsversatz [mm]:	15

**8 043 34 013 Schwenkkopf +110°/-90° verst ER16 AX UT**



Gewicht [kg]:	4.140
Zusatzbezeichnung:	achsversetzt; 180° umsetzbar
Einsatz für:	Haupt- und Gegenspindel
Ausführung:	Sonder
Werkzeugantrieb:	Zweiflach (~DIN 1809)
Schaftgröße [mm]:	38.00
Schafttyp:	BMT
Werkzeugaufnahme:	ER 16 A - u-tec
Übersetzung [i]:	1:1
Drehmoment max [Nm]:	20
Drehzahl max [1/min]:	6000
Drehrichtung:	ungleich
Kühlmittel:	EK
Hinweis:	Schwenkbereich beachten!
Mittenmaß [mm]:	66

Artikel-Nr.	Bezeichnung
-------------	-------------

Achsversatz [mm]: 15

**8 043 34 014**



**Schwenkkopf +110°/-90° verst ER16AX UTIK**

Gewicht [kg]: 4.250  
 Zusatzbezeichnung: achsversetzt; 180° umsetzbar  
 Einsatz für: Haupt- und Gegenspindel  
 Ausführung: Sonder  
 Werkzeugantrieb: Zweiflach (~DIN 1809)  
 Schaftgröße [mm]: 38.00  
 Schafttyp: BMT  
 Werkzeugaufnahme: ER 16 A - u-tec  
 Übersetzung [i]: 1:1  
 Drehmoment max [Nm]: 20  
 Drehzahl max [1/min]: 6000  
 Drehrichtung: ungleich  
 Kühlmittel: IK/EK  
 Druck max [bar]: 25  
 Hinweis: Schwenkbereich beachten!  
 Mittenmaß [mm]: 66  
 Achsversatz [mm]: 15

**8 043 34 019**



**Schwenkkopf -30°/-90° verst ER16AX UTIK**

Zusatzbezeichnung: achsversetzt; 180° umsetzbar  
 Einsatz für: Haupt- und Gegenspindel  
 Ausführung: Sonder  
 Werkzeugantrieb: Zweiflach (~DIN 1809)  
 Schaftgröße [mm]: 38.00  
 Schafttyp: BMT  
 Werkzeugaufnahme: ER 16 A - u-tec  
 Übersetzung [i]: 1:2  
 Drehmoment max [Nm]: 6  
 Drehzahl max [1/min]: 12000  
 Drehrichtung: ungleich  
 Kühlmittel: IK/EK  
 Druck max [bar]: 140  
 Hinweis: Schwenkbereich beachten!  
 Mittenmaß [mm]: 66  
 Achsversatz [mm]: 15

**8 050 34 000**



**Mehrspindelbohrkopf ER 16 AX UT**

Gewicht [kg]: 3.400  
 Ausführung: 2-spindlig  
 Werkzeugantrieb: Zweiflach (~DIN 1809)  
 Schaftgröße [mm]: 38.00  
 Schafttyp: BMT  
 Werkzeugaufnahme: ER 16 A - u-tec  
 Übersetzung [i]: 1:1  
 Drehmoment max [Nm]: 16/Sp.  
 Drehzahl max [1/min]: 6000  
 Drehrichtung: gleich  
 Kühlmittel: EK  
 Achsversatz [mm]: 60

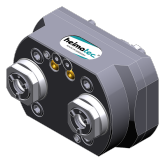
Artikel-Nr.	Bezeichnung
-------------	-------------

<b>8 050 34 001</b>	<b>Mehrspindelbohrkopf ER 16 AX UT IK</b>
Gewicht [kg]:	3.580
Ausführung:	2-spindlig
Werkzeugantrieb:	Zweiflach (~DIN 1809)
Schaftgröße [mm]:	38.00
Schafttyp:	BMT
Werkzeugaufnahme:	ER 16 A - u-tec
Übersetzung [i]:	1:1
Drehmoment max [Nm]:	16/Sp.
Drehzahl max [1/min]:	6000
Drehrichtung:	gleich
Kühlmittel:	IK/EK
Druck max [bar]:	140
Achsversatz [mm]:	60

<b>8 050 34 002</b>	<b>Mehrspindelbohrkopf ER 16 AX UT</b>
Gewicht [kg]:	3.250
Zusatzbezeichnung:	180° umsetzbar
Ausführung:	2-spindlig
Werkzeugantrieb:	Zweiflach (~DIN 1809)
Schaftgröße [mm]:	38.00
Schafttyp:	BMT
Werkzeugaufnahme:	ER 16 A - u-tec
Übersetzung [i]:	1:1
Drehmoment max [Nm]:	20/Sp.
Drehzahl max [1/min]:	6000
Drehrichtung:	ungleich
Kühlmittel:	EK
Achsversatz [mm]:	±34,5

<b>8 050 34 003</b>	<b>Mehrspindelbohrkopf ER 16 AX UT IK</b>
Gewicht [kg]:	4.130
Zusatzbezeichnung:	180° umsetzbar
Ausführung:	2-spindlig
Werkzeugantrieb:	Zweiflach (~DIN 1809)
Schaftgröße [mm]:	38.00
Schafttyp:	BMT
Werkzeugaufnahme:	ER 16 A - u-tec
Übersetzung [i]:	1:1
Drehmoment max [Nm]:	20/Sp.
Drehzahl max [1/min]:	6000
Drehrichtung:	ungleich
Kühlmittel:	IK/EK
Druck max [bar]:	140
Achsversatz [mm]:	+34,5/-34,5

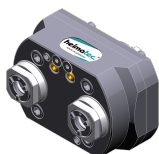
<b>8 050 34 004</b>	<b>Mehrspindelbohrkopf ER 16 AX UT</b>
Gewicht [kg]:	3.410
Ausführung:	3-spindlig
Werkzeugantrieb:	Zweiflach (~DIN 1809)
Schaftgröße [mm]:	38.00
Schafttyp:	BMT
Werkzeugaufnahme:	ER 16 A - u-tec
Übersetzung [i]:	1:1
Drehmoment max [Nm]:	16/Sp.
Drehzahl max [1/min]:	6000
Drehrichtung:	gleich
Kühlmittel:	EK



Artikel-Nr.      Bezeichnung

Hinweis:      2xER 16A UT achsversetzt, 1x Schaftmitte

**8 050 34 005**



**Mehrspindelbohrkopf ER 16 AX UT**

Gewicht [kg]:      3.160  
 Zusatzbezeichnung:      180° umsetzbar  
 Ausführung:      2-spindlig  
 Werkzeugantrieb:      Zweiflach (~DIN 1809)  
 Schaftgröße [mm]:      38.00  
 Schafttyp:      BMT  
 Werkzeugaufnahme:      ER 16 A - u-tec  
 Übersetzung [i]:      1:2  
 Drehmoment max [Nm]:      6/Sp.  
 Drehzahl max [1/min]:      12000  
 Drehrichtung:      ungleich  
 Kühlmittel:      EK  
 Achsversatz [mm]:      +34,5/-34,5

**8 050 34 007**

**Mehrspindelbohrkopf ER 16 AX UT IK**

Gewicht [kg]:      3.590  
 Ausführung:      3-spindelrig  
 Werkzeugantrieb:      Zweiflach (~DIN 1809)  
 Schaftgröße [mm]:      38.00  
 Schafttyp:      BMT  
 Werkzeugaufnahme:      ER 16 A - u-tec  
 Übersetzung [i]:      1:1  
 Drehmoment max [Nm]:      16/Sp.  
 Drehzahl max [1/min]:      6000  
 Drehrichtung:      gleich  
 Kühlmittel:      IK/EK  
 Druck max [bar]:      140  
 Hinweis:      2x ER16A UT achsversetzt; 1x Schaftmitte  
 Achsversatz [mm]:      60

**8 050 34 009**

**Mehrspindelbohrkopf ER 16 AX UT IK**

Gewicht [kg]:      3.610  
 Ausführung:      2-spindlig  
 Werkzeugantrieb:      Zweiflach (~DIN 1809)  
 Schaftgröße [mm]:      38.00  
 Schafttyp:      BMT  
 Werkzeugaufnahme:      ER 16 A - u-tec  
 Übersetzung [i]:      1:2  
 Drehmoment max [Nm]:      8/Sp.  
 Drehzahl max [1/min]:      12000  
 Drehrichtung:      gleich  
 Kühlmittel:      IK/EK  
 Druck max [bar]:      140  
 Achsversatz [mm]:      60

**8 050 34 011**

**Mehrspindelbohrkopf ER 16 AX UT IK**

Gewicht [kg]:      3.600  
 Ausführung:      2-spindlig  
 Werkzeugantrieb:      Zweiflach (~DIN 1809)  
 Schaftgröße [mm]:      38.00  
 Schafttyp:      BMT  
 Werkzeugaufnahme:      ER 16 A - u-tec  
 Übersetzung [i]:      1:1  
 Drehmoment max [Nm]:      16/Sp.

Artikel-Nr.	Bezeichnung	
	Drehzahl max [1/min]:	6000
	Drehrichtung:	gleich
	Kühlmittel:	IK-Luft
	Druck max [bar]:	10
	Achsversatz [mm]:	60
<b>8 053 34 000</b>	<b>Mehrspindel-Winkelbohrkopf ER 16 AX UT</b>	
	Gewicht [kg]:	4.560
	Einsatz für:	Hauptspindel
	Ausführung:	2-spindlig
	Werkzeugantrieb:	Zweiflach (~DIN 1809)
	Schaftgröße [mm]:	38.00
	Schafttyp:	BMT
	Werkzeugaufnahme:	ER 16 A - u-tec
	Übersetzung [i]:	1:1
	Drehmoment max [Nm]:	20
	Drehzahl max [1/min]:	6000
	Drehrichtung:	gleich/ungleich
	Kühlmittel:	EK
	Hinweis:	verstärkte Lagerung
	Mittenmaß [mm]:	37/72
<b>8 053 34 001</b>	<b>Mehrspindel-Winkelbohrkopf ER 16AX UT IK</b>	
	Gewicht [kg]:	4.980
	Einsatz für:	Hauptspindel
	Ausführung:	2-spindlig
	Werkzeugantrieb:	Zweiflach (~DIN 1809)
	Schaftgröße [mm]:	38.00
	Schafttyp:	BMT
	Werkzeugaufnahme:	ER 16 A - u-tec
	Übersetzung [i]:	1:1
	Drehmoment max [Nm]:	20
	Drehzahl max [1/min]:	6000
	Drehrichtung:	gleich/ungleich
	Kühlmittel:	IK/EK
	Druck max [bar]:	140
	Hinweis:	verstärkte Lagerung
	Mittenmaß [mm]:	37/72
<b>8 053 34 002</b>	<b>Mehrspindel-Winkelbohrkopf ER 16 AX UT</b>	
	Gewicht [kg]:	7.110
	Einsatz für:	Hauptspindel
	Ausführung:	4-spindlig
	Werkzeugantrieb:	Zweiflach (~DIN 1809)
	Schaftgröße [mm]:	38.00
	Schafttyp:	BMT
	Werkzeugaufnahme:	ER 16 A - u-tec
	Übersetzung [i]:	1:1
	Drehmoment max [Nm]:	16
	Drehzahl max [1/min]:	6000
	Drehrichtung:	gleich
	Kühlmittel:	EK
	Hinweis:	verstärkte Lagerung
	Mittenmaß [mm]:	45/80



Artikel-Nr. Bezeichnung

8 053 34 003



**Mehrspindel-Winkelbohrkopf ER 16AX UT IK**

Gewicht [kg]: 7.660  
 Einsatz für: Hauptspindel  
 Ausführung: 4-spindlig  
 Werkzeugantrieb: Zweiflach (~DIN 1809)  
 Schaftgröße [mm]: 38.00  
 Schafttyp: BMT  
 Werkzeugaufnahme: ER 16 A - u-tec  
 Übersetzung [i]: 1:1  
 Drehmoment max [Nm]: 16  
 Drehzahl max [1/min]: 6000  
 Drehrichtung: gleich  
 Kühlmittel: IK/EK  
 Druck max [bar]: 140  
 Hinweis: verstärkte Lagerung  
 Mittenmaß [mm]: 45/80

8 053 34 004

**Mehrspindel-Winkelbohrkopf ER 16 AX UT**

Gewicht [kg]: 4.910  
 Einsatz für: Hauptspindel  
 Ausführung: 2-spindlig  
 Werkzeugantrieb: Zweiflach (~DIN 1809)  
 Schaftgröße [mm]: 38.00  
 Schafttyp: BMT  
 Werkzeugaufnahme: ER 16 A - u-tec  
 Übersetzung [i]: 1:1  
 Drehmoment max [Nm]: 20  
 Drehzahl max [1/min]: 6000  
 Drehrichtung: gleich/ungleich  
 Kühlmittel: EK  
 Hinweis: verstärkte Lagerung  
 Mittenmaß [mm]: 45/80

8 053 34 005

**Mehrspindel-Winkelbohrkopf ER 16AX UT IK**

Gewicht [kg]: 5.510  
 Einsatz für: Hauptspindel  
 Ausführung: 2-spindlig  
 Werkzeugantrieb: Zweiflach (~DIN 1809)  
 Schaftgröße [mm]: 38.00  
 Schafttyp: BMT  
 Werkzeugaufnahme: ER 16 A - u-tec  
 Übersetzung [i]: 1:1  
 Drehmoment max [Nm]: 20  
 Drehzahl max [1/min]: 6000  
 Drehrichtung: gleich/ungleich  
 Kühlmittel: IK/EK  
 Druck max [bar]: 140  
 Hinweis: verstärkte Lagerung  
 Mittenmaß [mm]: 45/80

8 053 34 009



**Mehrspindel-Winkelbohrkopf ER 16 AX UT**

Gewicht [kg]: 5.520  
 Zusatzbezeichnung: 180° umsetzbar  
 Einsatz für: Haupt- und Gegenspindel  
 Ausführung: 2-spindlig; zurückgesetzt  
 Werkzeugantrieb: Zweiflach (~DIN 1809)  
 Schaftgröße [mm]: 38.00

Artikel-Nr.      Bezeichnung

Schafttyp: BMT  
 Werkzeugaufnahme: ER 16 A - u-tec  
 Übersetzung [i]: 1:1  
 Drehmoment max [Nm]: 16  
 Drehzahl max [1/min]: 6000  
 Drehrichtung: gleich  
 Kühlmittel: EK  
 Hinweis: verstärkte Lagerung  
 Mittenmaß [mm]: 80

**8 053 34 010      Mehrspindel-Winkelbohrkopf ER16 AX UT IK**



Gewicht [kg]: 5.740  
 Zusatzbezeichnung: 180° umsetzbar  
 Einsatz für: Haupt- und Gegenspindel  
 Ausführung: 2-spindlig; zurückgesetzt  
 Werkzeugantrieb: Zweiflach (~DIN 1809)  
 Schaftgröße [mm]: 38.00  
 Schafttyp: BMT  
 Werkzeugaufnahme: ER 16 A - u-tec  
 Übersetzung [i]: 1:1  
 Drehmoment max [Nm]: 16  
 Drehzahl max [1/min]: 6000  
 Drehrichtung: gleich  
 Kühlmittel: IK/EK  
 Druck max [bar]: 140  
 Hinweis: verstärkte Lagerung  
 Mittenmaß [mm]: 80

**8 053 34 011      Mehrspindel-Winkelbohrkopf ER 16 AX UT**





Gewicht [kg]: 5.540  
 Zusatzbezeichnung: 180° umsetzbar  
 Einsatz für: Haupt- und Gegenspindel  
 Ausführung: 2-spindlig; zurückgesetzt  
 Werkzeugantrieb: Zweiflach (~DIN 1809)  
 Schaftgröße [mm]: 38.00  
 Schafttyp: BMT  
 Werkzeugaufnahme: ER 16 A - u-tec  
 Übersetzung [i]: 1:2  
 Drehmoment max [Nm]: 8  
 Drehzahl max [1/min]: 12000  
 Drehrichtung: gleich  
 Kühlmittel: EK  
 Hinweis: verstärkte Lagerung  
 Mittenmaß [mm]: 80

**8 068 34 000      Winkel-Wirbelkopf HW 46**


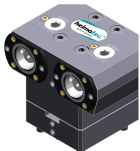
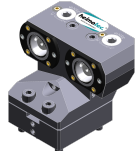
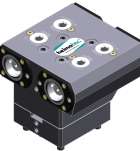
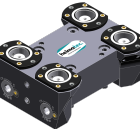


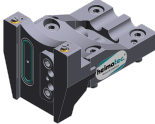
Gewicht [kg]: 4.100  
 Zusatzbezeichnung: 180° umsetzbar  
 Werkzeugantrieb: Zweiflach (~DIN 1809)  
 Schaftgröße [mm]: 38.00  
 Schafttyp: BMT  
 Werkzeugaufnahme: HW 46  
 Übersetzung [i]: 1:1  
 Drehmoment max [Nm]: 16  
 Drehzahl max [1/min]: 8000  
 Drehrichtung: gleich  
 Kühlmittel: kein

Artikel-Nr.	Bezeichnung	
	Mittenmaß [mm]:	65
<b>8 200 02 000</b>	<b>Abdeckplatte</b>	
	Gewicht [kg]:	0.248
	Schafttyp:	-
<b>8 202 00 012</b>	<b>Grundhalter Längsaufnahme FN 12</b>	
	Gewicht [kg]:	0.860
	Zusatzbezeichnung:	180° umsetzbar
	Schafttyp:	BMT
	Masch. Seit. Aufnahme:	Zentrierbolzen ø 12
	Werkzeugaufnahme:	Schnittstelle FN 12
	Kühlmittel:	EK
<b>8 224 04 071</b>	<b>Kombi-Drehstahlhalter Vkt. 20 IK</b>	
	Zusatzbezeichnung:	180° umsetzbar
	Schafttyp:	BMT
	Masch. Seit. Aufnahme:	Zentrierbolzen ø 12
	Werkzeugaufnahme:	Vkt. 20
		Vkt. 20
	Kühlmittel:	IK/EK
	Druck max [bar]:	140
	Hinweis:	Keilleiste
<b>8 229 05 008</b>	<b>Aufnahmehalter C 3 IK</b>	
	Gewicht [kg]:	1.360
	Zusatzbezeichnung:	180° umsetzbar
	Ausführung:	rechts
	Schafttyp:	BMT
	Masch. Seit. Aufnahme:	Zentrierbolzen ø 12
	Werkzeugaufnahme:	heimatec Capto(TM) C 3
	Kühlmittel:	IK
	Hinweis:	Einsetzbarkeit prüfen; Werkzeuglänge beachten!
	Achsversatz [mm]:	20
<b>8 229 05 011</b>	<b>Aufnahmehalter C 3 IK</b>	
	Gewicht [kg]:	2.520
	Zusatzbezeichnung:	180° umsetzbar
	Ausführung:	rechts
	Schafttyp:	BMT
	Masch. Seit. Aufnahme:	Zentrierbolzen ø 12
	Werkzeugaufnahme:	heimatec Capto(TM) C 3
	Kühlmittel:	IK
	Hinweis:	Einsetzbarkeit prüfen; Werkzeuglänge beachten!
	Achsversatz [mm]:	54
<b>8 229 34 000</b>	<b>Adapter für Messtaster Blum TC 54-10 T</b>	
	Gewicht [kg]:	0.530
	Schaftgröße [mm]:	38.00
	Schafttyp:	BMT
	Werkzeugaufnahme:	Blum TC54-10T

Artikel-Nr.	Bezeichnung	
<b>8 240 05 067</b>	<b>Aufnahmehalter C 3 IK</b>	
	Gewicht [kg]:	3.250
	Zusatzbezeichnung:	180° umsetzbar
	Ausführung:	rechts
	Schafttyp:	BMT
	Masch. Seit. Aufnahme:	Zentrierbolzen ø 12
	Werkzeugaufnahme:	heimatec Capto(TM) C 3
	Kühlmittel:	IK
	Hinweis:	Einsetzbarkeit prüfen; Werkzeuglänge beachten!
	Mittenmaß [mm]:	75
<b>8 240 05 068</b>	<b>Aufnahmehalter C 3 IK</b>	
	Gewicht [kg]:	2.790
	Zusatzbezeichnung:	180° umsetzbar
	Ausführung:	zurückgesetzt; rechts
	Schafttyp:	BMT
	Masch. Seit. Aufnahme:	Zentrierbolzen ø 12
	Werkzeugaufnahme:	heimatec Capto(TM) C 3
	Kühlmittel:	IK
	Hinweis:	Einsetzbarkeit prüfen; Werkzeuglänge beachten!
	Mittenmaß [mm]:	75
<b>8 240 08 035</b>	<b>Bohrstangenhalter Ø 32</b>	
	Gewicht [kg]:	2.840
	Zusatzbezeichnung:	zurückgesetzt, 180° umsetzbar
	Schafttyp:	BMT
	Masch. Seit. Aufnahme:	Zentrierbolzen ø 12
	Werkzeugaufnahme:	Ø 32
	Kühlmittel:	IK/EK
	Mittenmaß [mm]:	60
<b>8 249 05 010</b>	<b>Doppel-Aufnahmehalter C 3 IK</b>	
	Einsatz für:	Haupt- und Gegenspindel
	Ausführung:	rechts
	Schafttyp:	BMT
	Masch. Seit. Aufnahme:	Zentrierbolzen ø 12
	Werkzeugaufnahme:	heimatec Capto(TM) C 3
		heimatec Capto(TM) C 3
	Kühlmittel:	IK
	Hinweis:	Einsetzbarkeit prüfen; Werkzeuglänge beachten!
	Mittenmaß [mm]:	75
<b>8 250 05 005</b>	<b>Mehrfach-Aufnahmehalter C 3 IK</b>	
	Einsatz für:	Haupt- und Gegenspindel
	Ausführung:	rechts
	Schafttyp:	BMT
	Masch. Seit. Aufnahme:	Zentrierbolzen ø 12
	Werkzeugaufnahme:	heimatec Capto(TM) C 3
		heimatec Capto(TM) C 3
	Kühlmittel:	IK
	Hinweis:	Einsetzbarkeit prüfen; Werkzeuglänge beachten!
	Achsversatz [mm]:	20
		20


Artikel-Nr.	Bezeichnung	
<b>8 250 05 009</b>	<b>Mehrfach-Aufnahmelhalter C 3 IK</b>	
	Einsatz für: Ausführung: Schafttyp: Masch. Seit. Aufnahme: Werkzeugaufnahme:	Haupt- und Gegenspindel rechts BMT Zentrierbolzen $\varnothing$ 12 heimatec Capto(TM) C 3 heimatec Capto(TM) C 3 IK
	Kühlmittel: Hinweis: Achsversatz [mm]:	Einsetzbarkeit prüfen; Werkzeuglänge beachten! 54 54
<b>8 251 01 000</b>	<b>Mehrfach-Drehstahlhalter Vkt. 16</b>	
	Gewicht [kg]: Einsatz für: Schafttyp: Masch. Seit. Aufnahme: Werkzeugaufnahme:	3.800 Haupt- und Gegenspindel BMT Zentrierbolzen $\varnothing$ 12 Vkt. 16 Vkt. 16
	Kühlmittel: Hinweis:	EK kein Kühlmittel unter 15°
<b>8 251 01 002</b>	<b>Mehrfach-Drehstahlhalter Vkt. 5/8"</b>	
	Gewicht [kg]: Einsatz für: Schafttyp: Masch. Seit. Aufnahme: Werkzeugaufnahme:	3.810 Haupt- und Gegenspindel BMT Zentrierbolzen $\varnothing$ 12 Vkt. 5/8" (15,875mm) Vkt. 5/8" (15,875mm)
	Kühlmittel: Hinweis:	EK kein Kühlmittel unter 15°
<b>8 253 07 008</b>	<b>Mehrfach-Bohrstangenhalter <math>\varnothing</math> 25</b>	
	Gewicht [kg]: Zusatzbezeichnung: Schafttyp: Masch. Seit. Aufnahme: Werkzeugaufnahme:	3.170 zurückgesetzt BMT Zentrierbolzen $\varnothing$ 12 $\varnothing$ 25 $\varnothing$ 25
	Kühlmittel: Hinweis: Mittenmaß [mm]:	IK/EK kein Kühlmittel unter 15° 44/79
<b>8 253 07 018</b>	<b>Mehrfach-Bohrstangenhalter <math>\varnothing</math> 1"</b>	
	Gewicht [kg]: Zusatzbezeichnung: Schafttyp: Masch. Seit. Aufnahme: Werkzeugaufnahme:	3.180 zurückgesetzt BMT Zentrierbolzen $\varnothing$ 12 $\varnothing$ 1" (25,4mm) $\varnothing$ 1" (25,4mm)
	Kühlmittel: Hinweis: Mittenmaß [mm]:	IK/EK kein Kühlmittel unter 15° 44/79

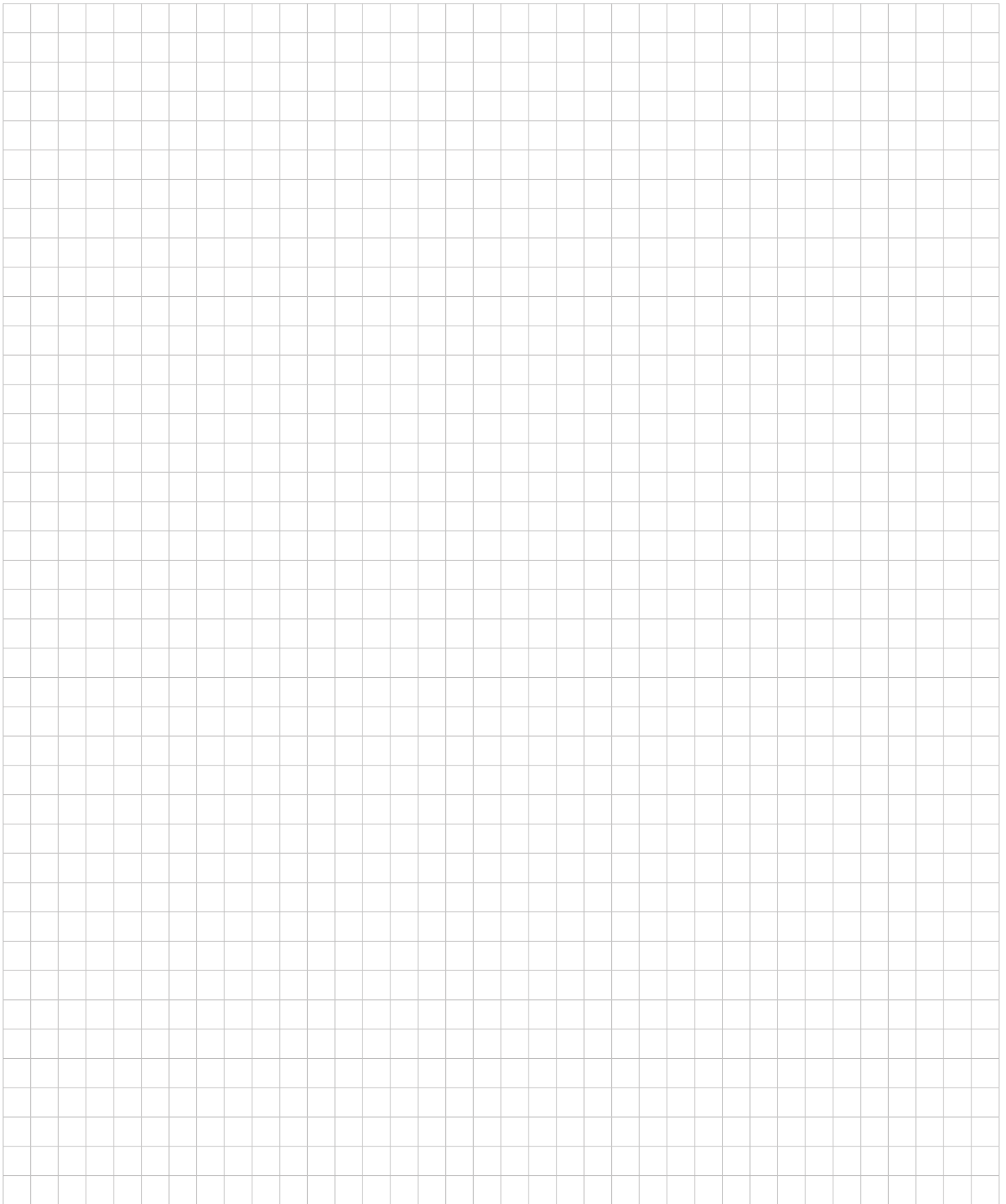
Artikel-Nr.	Bezeichnung	
<b>8 253 07 048</b>	<b>Mehrfach-Bohrstangenhalter Ø 25</b>	
	Gewicht [kg]: Zusatzbezeichnung: Einsatz für: Schafttyp: Masch. Seit. Aufnahme: Werkzeugaufnahme:	2.810 zurückgesetzt Haupt- und Gegenspindel BMT Zentrierbolzen ø 12 Ø 25 Ø 25
	Kühlmittel: Mittenmaß [mm]:	IK/EK 44/79
<b>8 259 05 013</b>	<b>Mehrfach-Aufnahmehalter C 3 IK</b>	
	Zusatzbezeichnung: Ausführung: Schafttyp: Masch. Seit. Aufnahme: Werkzeugaufnahme:	180° umsetzbar rechts; Y-versetzt BMT Zentrierbolzen ø 12 heimatec Capto(TM) C 3 heimatec Capto(TM) C 3
	Kühlmittel: Hinweis: Mittenmaß [mm]:	IK Einsetzbarkeit prüfen; Werkzeuglänge beachten! 75
<b>8 259 05 014</b>	<b>Mehrfach-Aufnahmehalter C 3 IK</b>	
	Zusatzbezeichnung: Ausführung: Schafttyp: Masch. Seit. Aufnahme: Werkzeugaufnahme:	180° umsetzbar rechts; zurückgesetzt; Y-versetzt BMT Zentrierbolzen ø 12 heimatec Capto(TM) C 3 heimatec Capto(TM) C 3
	Kühlmittel: Hinweis: Mittenmaß [mm]:	IK Einsetzbarkeit prüfen; Werkzeuglänge beachten! 75
<b>8 259 05 015</b>	<b>Mehrfach-Aufnahmehalter C 3 IK</b>	
	Einsatz für: Ausführung: Schafttyp: Masch. Seit. Aufnahme: Werkzeugaufnahme:	Haupt- und Gegenspindel rechts; Y-versetzt BMT Zentrierbolzen ø 12 heimatec Capto(TM) C 3 heimatec Capto(TM) C 3 heimatec Capto(TM) C 3 heimatec Capto(TM) C 3
	Kühlmittel: Hinweis: Mittenmaß [mm]:	IK Einsetzbarkeit prüfen; Werkzeuglänge beachten! 75
<b>8 259 05 022</b>	<b>Mehrfach-Aufnahmehalter C 3 IK</b>	
	Gewicht [kg]: Einsatz für: Ausführung: Schafttyp: Masch. Seit. Aufnahme: Werkzeugaufnahme:	4.630 Haupt- und Gegenspindel rechts; Y-versetzt BMT Zentrierbolzen ø 12 heimatec Capto(TM) C 3 heimatec Capto(TM) C 3 heimatec Capto(TM) C 3 heimatec Capto(TM) C 3

Artikel-Nr.	Bezeichnung	
	Kühlmittel:	IK
	Hinweis:	Einsetzbarkeit prüfen; Werkzeuglänge beachten! nicht
	Achsversatz [mm]:	54 54
<b>8 320 02 011</b>	<b>Abstechhalter höhenverstellbar SH 26 IK</b>	
	Gewicht [kg]:	1.370
	Zusatzbezeichnung:	180° umsetzbar
	Schafttyp:	BMT
	Masch. Seit. Aufnahme:	Zentrierbolzen ø 12
	Werkzeugaufnahme:	Spannschaft SH 26
	Kühlmittel:	IK/EK
	Druck max [bar]:	70
<b>8 320 02 016</b>	<b>Abstechhalter höhenverstellbar SH 26 IK</b>	
	Gewicht [kg]:	1.450
	Zusatzbezeichnung:	180° umsetzbar
	Schafttyp:	BMT
	Masch. Seit. Aufnahme:	Zentrierbolzen ø 12
	Werkzeugaufnahme:	Spannschaft SH 26
	Kühlmittel:	IK/EK
	Druck max [bar]:	70
	Hinweis:	Spannschaft innenliegend
<b>8 320 03 019</b>	<b>Abstechhalter höhenverstellbar SH 32 IK</b>	
	Gewicht [kg]:	1.720
	Ausführung:	Sonder
	Schafttyp:	BMT
	Masch. Seit. Aufnahme:	Zentrierbolzen ø 12
	Werkzeugaufnahme:	Spannschaft SH 32
	Kühlmittel:	IK/EK
	Druck max [bar]:	70
	Hinweis:	mit zurückgesetzter Schwertaufnahme
<b>8 320 03 021</b>	<b>Abstechhalter höhenverstellbar SH 32 IK</b>	
	Gewicht [kg]:	1.470
	Schafttyp:	BMT
	Masch. Seit. Aufnahme:	Zentrierbolzen ø 12
	Werkzeugaufnahme:	Spannschaft SH 32
	Kühlmittel:	IK/EK
	Druck max [bar]:	70
<b>8 320 03 026</b>	<b>Abstechhalter höhenverstellbar SH 32 IK</b>	
	Gewicht [kg]:	1.620
	Zusatzbezeichnung:	180° umsetzbar
	Schafttyp:	BMT
	Masch. Seit. Aufnahme:	Zentrierbolzen ø 12
	Werkzeugaufnahme:	Spannschaft SH 32
	Kühlmittel:	IK/EK
	Druck max [bar]:	70
	Hinweis:	Spannschaft innenliegend

Miyano  
BNA 42 DHY

heimatec®

Artikel-Nr.	Bezeichnung
<b>8 320 09 002</b>	<b>Abstechhalter höhenverstellbar 845 IK</b>
	Gewicht [kg]: 1.380
	Zusatzbezeichnung: 180° umsetzbar
	Schafttyp: BMT
	Masch. Seit. Aufnahme: Zentrierbolzen ø 12
	Werkzeugaufnahme:  System 845
	Kühlmittel: IK
	Druck max [bar]: 70



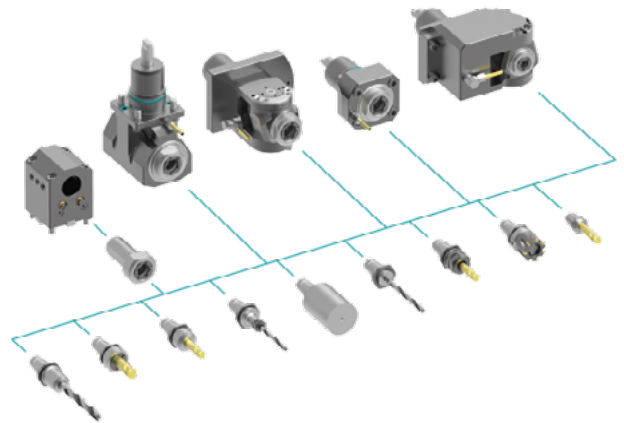
## heimatec.u-tec®

heimatec.de

Produkte / Werkzeugwechselsysteme /  
Wechselsystem u-tec®



Ausführungen siehe Katalog



## heimatec.easy-quick

heimatec.de

Produkte / Werkzeugwechselsysteme /  
Schnellwechselsystem easy-quick HT



Ausführungen siehe Katalog



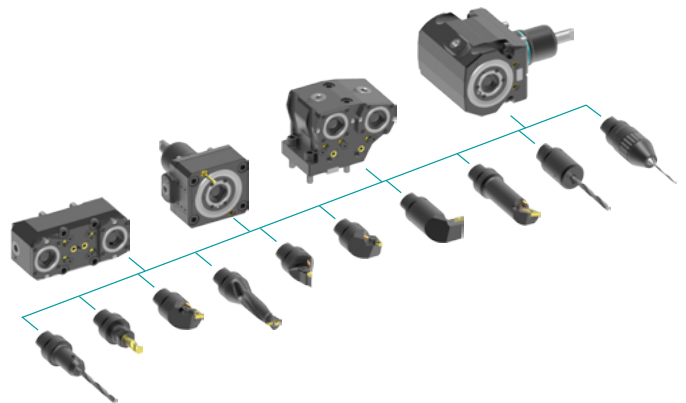
## heimatec.Capto™

heimatec.de

Produkte / Werkzeugwechselsysteme /  
Schnellwechselsystem heimatec.Capto™



Ausführungen siehe Katalog



## heimatec.accessories

heimatec.de

Produkte / Zubehör



Ausführungen siehe Katalog





● heimatec-Niederlassungen

○ unsere weltweiten Vertretungen

**heimatec**<sup>®</sup>

**heimatec GmbH**  
Präzisionswerkzeuge  
Carl-Benz-Str. 4  
77871 Renchen  
Deutschland

T +49 7843 9466 0  
www.heimatec.de  
info@heimatec.de

Die Kontaktdaten unserer weltweiten Handelspartner finden Sie auf unserer Internetseite:  
<https://heimatec.com/handelspartner>