

Miyano

**BNA 42 DHY**



# Technologie de pointe HEIMATEC - Outils et systèmes pour l'usinage productif en tournage et fraisage

HEIMATEC fait partie des leaders internationaux en technologie et qualité des outils de précision et est spécialisé dans le développement et la fabrication d'outils fixes et porte-outils motorisés de haute précision pour les tours CNC, les centres de tournage-fraisage CNC et les centres d'usinage CNC.

La gamme de produits\* s'étend des porte-outils BMT et VDI statiques aux outils motorisés, en passant par des solutions individuelles hautement complexes adaptées aux besoins des clients. HEIMATEC, dont le siège est à RENCHEN, possède une filiale en Asie et Inde ainsi que de nombreuses représentations et partenaires commerciaux répartis dans le monde entier.

## \*NOS PRODUITS

Porte-outils fixes

Unités d'outils motorisés

Outils de précision

Outils pour centres de tournage et d'usinage

Outils pour automates de décolletage

Systèmes de changement d'outils et systèmes de changement rapide

Systèmes d'outils pour la fabrication de dentures

Gestion numérique des outils

L'œuvre du catalogue, y compris toutes ses parties, est protégée par le droit d'auteur. Toute exploitation en dehors des limites étroites de la loi sur le droit d'auteur est interdite sans l'accord des titulaires des droits et est passible de sanctions. Cela s'applique notamment aux reproductions, traductions, microfilmages et à l'enregistrement et au traitement au moyen de systèmes électroniques.

HEIMATEC GmbH se réserve le droit d'apporter des modifications techniques à tout moment et sans préavis. Cela s'applique notamment aux adaptations de nouvelles normes internationales aux modifications, aux développements de nos produits et aux différents processus de fabrication.

La version actuelle de nos conditions générales de vente (CGV) est disponible sur notre site web.

N° d'article

Désignation

8 010 34 017



**Tête de perçage et de fraisage axiale ER 16 AX UT**

Poids [kg]:	1.450
Entraînement d'outil:	Méplat (~DIN 1809)
Taille du cylindre [mm]:	38.00
Type d'arbre:	BMT
Interface de broche:	ER 16 A - u-tec
Rapport de démultiplication [i]:	1:1
Couple max [Nm]:	20
Vitesse max [1/min]:	6000
Sens de rotation:	identique
Lubrification:	EXT

8 010 34 018



**Tête de perçage et de fraisage axiale ER 16 AX UT int**

Poids [kg]:	1.440
Entraînement d'outil:	Méplat (~DIN 1809)
Taille du cylindre [mm]:	38.00
Type d'arbre:	BMT
Interface de broche:	ER 16 A - u-tec
Rapport de démultiplication [i]:	1:1
Couple max [Nm]:	20
Vitesse max [1/min]:	6000
Sens de rotation:	identique
Lubrification:	Int/ext
Pression max [bar]:	25

8 010 34 022



**Tête de perçage et de fraisage axiale ER 20 AX UT**

Poids [kg]:	1.310
Version:	Special
Entraînement d'outil:	Méplat (~DIN 1809)
Taille du cylindre [mm]:	38.00
Type d'arbre:	BMT
Interface de broche:	ER 20 A - u-tec
Rapport de démultiplication [i]:	1:1
Couple max [Nm]:	20
Vitesse max [1/min]:	6000
Sens de rotation:	identique
Lubrification:	EXT

8 010 34 023



**Tête de perçage et de fraisage axiale ER 16 AX UT int**

Entraînement d'outil:	Méplat (~DIN 1809)
Taille du cylindre [mm]:	38.00
Type d'arbre:	BMT
Interface de broche:	ER 16 A - u-tec
Rapport de démultiplication [i]:	1:1
Couple max [Nm]:	20
Vitesse max [1/min]:	12000
Sens de rotation:	identique
Lubrification:	Int/ext
Pression max [bar]:	100
Remarque:	L'utilisation sans arrosage est possible

N° d'article

Désignation

8 010 34 025



**Tête de perçage et de fraisage axiale ER 20 AX UT int**

Poids [kg]:	1.480
Version:	Special
Entraînement d'outil:	Méplat (~DIN 1809)
Taille du cylindre [mm]:	38.00
Type d'arbre:	BMT
Interface de broche:	ER 20 A - u-tec
Rapport de démultiplication [i]:	1:1
Couple max [Nm]:	20
Vitesse max [1/min]:	12000
Sens de rotation:	identique
Lubrification:	Int/ext
Pression max [bar]:	100
Remarque:	L'utilisation sans arrosage est possible

8 010 34 026



**Tête de perçage et de fraisage axiale ER 20 AX UT int**

Poids [kg]:	1.500
Version:	Special
Entraînement d'outil:	Méplat (~DIN 1809)
Taille du cylindre [mm]:	38.00
Type d'arbre:	BMT
Interface de broche:	ER 20 A - u-tec
Rapport de démultiplication [i]:	1:1
Couple max [Nm]:	20
Vitesse max [1/min]:	6000
Sens de rotation:	identique
Lubrification:	Int/ext
Pression max [bar]:	25

8 010 35 020



**Tête de perçage et de fraisage axiale C 3**

Poids [kg]:	3.280
Notation:	180° reversible
Entraînement d'outil:	Méplat (~DIN 1809)
Taille du cylindre [mm]:	38.00
Type d'arbre:	BMT
Interface de broche:	heimatec Capto(TM) C 3
Rapport de démultiplication [i]:	1:1
Couple max [Nm]:	32
Vitesse max [1/min]:	8000
Sens de rotation:	identique
Lubrification:	EXT
Remarque:	Vérifier l'utilisabilité; longueur de l'outil check !

8 013 34 007



**Tête de perçage et de fraisage axiale ER 16 AX UT**

Poids [kg]:	1.780
Entraînement d'outil:	Méplat (~DIN 1809)
Taille du cylindre [mm]:	38.00
Type d'arbre:	BMT
Interface de broche:	ER 16 A - u-tec
Rapport de démultiplication [i]:	1:4
Couple max [Nm]:	5
Vitesse max [1/min]:	24000
Sens de rotation:	identique
Lubrification:	EXT

N° d'article

Désignation

8 013 34 008



**Tête de perçage et de fraisage axiale ER 16 AX UT int**

Entraînement d'outil:	Méplat (~DIN 1809)
Taille du cylindre [mm]:	38.00
Type d'arbre:	BMT
Interface de broche:	ER 16 A - u-tec
Rapport de démultiplication [i]:	1:4
Couple max [Nm]:	5
Vitesse max [1/min]:	24000
Sens de rotation:	identique
Lubrification:	Int/ext
Pression max [bar]:	100
Remarque:	Vérifier l'utilisabilité; Respecter la longueur de l'outil !

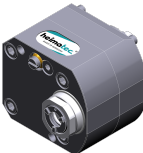
8 019 34 004



**Tête de perçage et de fraisage axiale ER 16 AX UT**

Poids [kg]:	2.500
Notation:	180° reversible
Entraînement d'outil:	Méplat (~DIN 1809)
Taille du cylindre [mm]:	38.00
Type d'arbre:	BMT
Interface de broche:	ER 16 A - u-tec
Rapport de démultiplication [i]:	1:2
Couple max [Nm]:	6
Vitesse max [1/min]:	12000
Sens de rotation:	opposé
Lubrification:	EXT
Décalage de l'axe [mm]:	34,5

8 019 34 005



**Tête de perçage et de fraisage axiale ER 16 AX UT int**


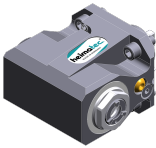
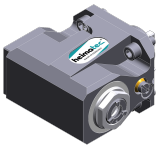
Poids [kg]:	3.100
Notation:	180° reversible
Entraînement d'outil:	Méplat (~DIN 1809)
Taille du cylindre [mm]:	38.00
Type d'arbre:	BMT
Interface de broche:	ER 16 A - u-tec
Rapport de démultiplication [i]:	1:2
Couple max [Nm]:	6
Vitesse max [1/min]:	12000
Sens de rotation:	opposé
Lubrification:	Int/ext
Pression max [bar]:	140
Décalage de l'axe [mm]:	34,5

8 019 34 006

**Tête de perçage et de fraisage axiale ER 16 AX UT**

Poids [kg]:	2.510
Notation:	180° reversible
Entraînement d'outil:	Méplat (~DIN 1809)
Taille du cylindre [mm]:	38.00
Type d'arbre:	BMT
Interface de broche:	ER 16 A - u-tec
Rapport de démultiplication [i]:	2:1
Couple max [Nm]:	20
Vitesse max [1/min]:	3000
Sens de rotation:	opposé
Lubrification:	EXT

N° d'article Désignation

<b>8 019 34 007</b>	<b>Tête de perçage et de fraisage axiale ER 16 AX UT int</b>	
	Poids [kg]:	3.260
	Notation:	180° reversible
	Entraînement d'outil:	Méplat (~DIN 1809)
	Taille du cylindre [mm]:	38.00
	Type d'arbre:	BMT
	Interface de broche:	ER 16 A - u-tec
	Rapport de démultiplication [i]:	2:1
	Couple max [Nm]:	20
	Vitesse max [1/min]:	3000
	Sens de rotation:	opposé
	Lubrification:	Int/ext
	Pression max [bar]:	140
	Décalage de l'axe [mm]:	29
<b>8 019 35 012</b>	<b>Tête de perçage et de fraisage axiale C 3 int</b>	
	Poids [kg]:	5.990
	Entraînement d'outil:	Méplat (~DIN 1809)
	Taille du cylindre [mm]:	38.00
	Type d'arbre:	BMT
	Interface de broche:	heimatec Capto(TM) C 3
	Rapport de démultiplication [i]:	1:1
	Couple max [Nm]:	32
	Vitesse max [1/min]:	8000
	Sens de rotation:	identique
	Lubrification:	Int/ext
	Pression max [bar]:	140
	Remarque:	Vérifier l'utilisabilité; Respecter la longueur de l'outil !
	Décalage de l'axe [mm]:	71
<b>8 030 34 016</b>	<b>Angle-mill- and drill holder ER 16 AX UT</b>	
	Poids [kg]:	3.320
	Notation:	180° reversible
	Entraînement d'outil:	Méplat (~DIN 1809)
	Taille du cylindre [mm]:	38.00
	Type d'arbre:	BMT
	Interface de broche:	ER 16 A - u-tec
	Rapport de démultiplication [i]:	1:1
	Couple max [Nm]:	20
	Vitesse max [1/min]:	8000
	Sens de rotation:	opposé
	Lubrification:	EXT
	Remarque:	Roulements combiné
	Distance au centre [mm]:	59
<b>8 030 34 017</b>	<b>Angle-mill- and drill holder ER 16 AX UT int</b>	
	Poids [kg]:	3.560
	Notation:	180° reversible
	Entraînement d'outil:	Méplat (~DIN 1809)
	Taille du cylindre [mm]:	38.00
	Type d'arbre:	BMT
	Interface de broche:	ER 16 A - u-tec
	Rapport de démultiplication [i]:	1:1
	Couple max [Nm]:	20
	Vitesse max [1/min]:	8000
	Sens de rotation:	opposé
	Lubrification:	Int/ext

N° d'article

Désignation

Pression max [bar]: 140  
Remarque: Roulements combiné  
Distance au centre [mm]: 59

**8 030 34 018 Tête de perçage et de fraisage radiale ER 16 AX UT**

Poids [kg]: 3.920  
Notation: 180° reversible  
Entraînement d'outil: Méplat (~DIN 1809)  
Taille du cylindre [mm]: 38.00  
Type d'arbre: BMT  
Interface de broche: ER 16 A - u-tec  
Rapport de démultiplication [i]: 1:2  
Couple max [Nm]: 6  
Vitesse max [1/min]: 12000  
Sens de rotation: identique  
Lubrification: EXT  
Distance au centre [mm]: 73,5

**8 030 34 019 Tête de perçage et de fraisage radiale ER 16 AX UT int**



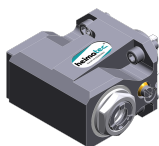
Poids [kg]: 3.980  
Notation: 180° reversible  
Entraînement d'outil: Méplat (~DIN 1809)  
Taille du cylindre [mm]: 38.00  
Type d'arbre: BMT  
Interface de broche: ER 16 A - u-tec  
Rapport de démultiplication [i]: 1:2  
Couple max [Nm]: 6  
Vitesse max [1/min]: 12000  
Sens de rotation: identique  
Lubrification: Int/ext  
Pression max [bar]: 140  
Distance au centre [mm]: 73,5

**8 030 34 026 Angle-mill- and drill holder ER 20 AX UT**



Poids [kg]: 3.300  
Notation: 180° reversible  
Entraînement d'outil: Méplat (~DIN 1809)  
Taille du cylindre [mm]: 38.00  
Type d'arbre: BMT  
Interface de broche: ER 20 A - u-tec  
Rapport de démultiplication [i]: 1:1  
Couple max [Nm]: 20  
Vitesse max [1/min]: 8000  
Sens de rotation: opposé  
Lubrification: EXT  
Remarque: Roulements combiné  
Distance au centre [mm]: 59

**8 030 34 028 Angle-mill- and drill holder ER 20 AX UT int**



Poids [kg]: 3.550  
Notation: 180° reversible  
Entraînement d'outil: Méplat (~DIN 1809)  
Taille du cylindre [mm]: 38.00  
Type d'arbre: BMT  
Interface de broche: ER 20 A - u-tec  
Rapport de démultiplication [i]: 1:1  
Couple max [Nm]: 20

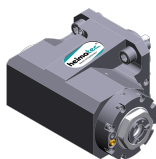
N° d'article

Désignation

Vitesse max [1/min]:	8000
Sens de rotation:	opposé
Lubrification:	Int/ext
Pression max [bar]:	140
Remarque:	Roulements combiné
Distance au centre [mm]:	59

8 030 34 029

**Tête de perçage et de fraisage radiale ER 16 AX UT**



Notation:	180° reversible
Entraînement d'outil:	Méplat (~DIN 1809)
Taille du cylindre [mm]:	38.00
Type d'arbre:	BMT
Interface de broche:	ER 16 A - u-tec
Rapport de démultiplication [i]:	1:4
Couple max [Nm]:	5
Vitesse max [1/min]:	24000
Sens de rotation:	opposé
Lubrification:	EXT
Distance au centre [mm]:	59

8 030 34 036

**Tête de perçage et de fraisage radiale ER 16 AX UT**



Poids [kg]:	3.970
Notation:	180° reversible
Entraînement d'outil:	Méplat (~DIN 1809)
Taille du cylindre [mm]:	38.00
Type d'arbre:	BMT
Interface de broche:	ER 16 A - u-tec
Rapport de démultiplication [i]:	1:3
Couple max [Nm]:	6
Vitesse max [1/min]:	18000
Sens de rotation:	identique
Lubrification:	EXT
Distance au centre [mm]:	73,5

8 030 34 037

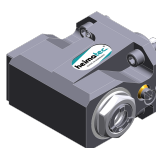
**Tête de perçage et de fraisage radiale ER 16 AX UT int**



Poids [kg]:	3.900
Notation:	180° reversible
Entraînement d'outil:	Méplat (~DIN 1809)
Taille du cylindre [mm]:	38.00
Type d'arbre:	BMT
Interface de broche:	ER 16 A - u-tec
Rapport de démultiplication [i]:	1:4
Couple max [Nm]:	5
Vitesse max [1/min]:	24000
Sens de rotation:	opposé
Lubrification:	Int/ext
Pression max [bar]:	140
Distance au centre [mm]:	59

8 030 34 045

**Tête de perçage et de fraisage radiale ER 20 AX UT int**



Poids [kg]:	3.520
Notation:	180° reversible
Entraînement d'outil:	Méplat (~DIN 1809)
Taille du cylindre [mm]:	38.00
Type d'arbre:	BMT
Interface de broche:	ER 20 A - u-tec

N° d'article

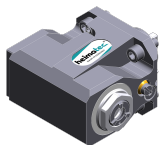
Désignation

Rapport de démultiplication [i]:	1:1
Couple max [Nm]:	20
Vitesse max [1/min]:	12000
Sens de rotation:	opposé
Lubrification:	Int/ext
Pression max [bar]:	140
Distance au centre [mm]:	59

**8 030 34 046 Tête de perçage et de fraisage radiale ER 20 AX UT**

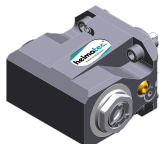
Poids [kg]:	3.270
Notation:	180° reversible
Entraînement d'outil:	Méplat (~DIN 1809)
Taille du cylindre [mm]:	38.00
Type d'arbre:	BMT
Interface de broche:	ER 20 A - u-tec
Rapport de démultiplication [i]:	1:1
Couple max [Nm]:	20
Vitesse max [1/min]:	12000
Sens de rotation:	opposé
Lubrification:	EXT
Distance au centre [mm]:	59

**8 030 34 048 Tête de perçage et de fraisage radiale ER 16 AX UT int**



Poids [kg]:	3.540
Notation:	180° reversible
Entraînement d'outil:	Méplat (~DIN 1809)
Taille du cylindre [mm]:	38.00
Type d'arbre:	BMT
Interface de broche:	ER 16 A - u-tec
Rapport de démultiplication [i]:	1:1
Couple max [Nm]:	20
Vitesse max [1/min]:	12000
Sens de rotation:	opposé
Lubrification:	Int/ext
Pression max [bar]:	140
Distance au centre [mm]:	59

**8 030 34 049 Tête de perçage et de fraisage radiale ER 16 AX UT**



Poids [kg]:	3.280
Notation:	180° reversible
Entraînement d'outil:	Méplat (~DIN 1809)
Taille du cylindre [mm]:	38.00
Type d'arbre:	BMT
Interface de broche:	ER 16 A - u-tec
Rapport de démultiplication [i]:	1:1
Couple max [Nm]:	20
Vitesse max [1/min]:	12000
Sens de rotation:	opposé
Lubrification:	EXT
Distance au centre [mm]:	59

N° d'article

Désignation

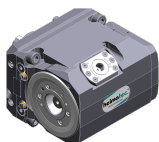
8 030 35 031



**Tête de perçage et de fraisage radiale C 3 int**

Poids [kg]:	6.790
Notation:	180° reversible
Entraînement d'outil:	Méplat (~DIN 1809)
Taille du cylindre [mm]:	38.00
Type d'arbre:	BMT
Interface de broche:	heimatec Capto(TM) C 3
Rapport de démultiplication [i]:	1:1
Couple max [Nm]:	25
Vitesse max [1/min]:	8000
Sens de rotation:	opposé
Lubrification:	Int/ext
Pression max [bar]:	140
Remarque:	Vérifier l'utilisabilité; Respecter la longueur de l'outil !
Distance au centre [mm]:	65

8 030 35 032



**Tête de perçage et de fraisage radiale C 3 int**

Poids [kg]:	6.180
Notation:	180° reversible
Entraînement d'outil:	Méplat (~DIN 1809)
Taille du cylindre [mm]:	38.00
Type d'arbre:	BMT
Interface de broche:	heimatec Capto(TM) C 3
Rapport de démultiplication [i]:	1:1
Couple max [Nm]:	25
Vitesse max [1/min]:	8000
Sens de rotation:	opposé
Lubrification:	Int/ext
Pression max [bar]:	140
Remarque:	Vérifier l'utilisabilité; Respecter la longueur de l'outil !
Distance au centre [mm]:	65

8 031 34 003



**Tête à polygone et de fraisage radiale arbor 16**

Poids [kg]:	3.420
Notation:	180° reversible
Entraînement d'outil:	Méplat (~DIN 1809)
Taille du cylindre [mm]:	38.00
Type d'arbre:	BMT
Interface de broche:	Arbre à polygones 16
Rapport de démultiplication [i]:	1:1
Couple max [Nm]:	20
Vitesse max [1/min]:	6000
Sens de rotation:	opposé
Lubrification:	EXT
Remarque:	Roulements combiné
Distance au centre [mm]:	59

8 033 34 003

**Tête de perçage et de fraisage radiale ER 16 AX UT**

Poids [kg]:	3.960
Notation:	reculé
Insert pour:	Sub spindle
Entraînement d'outil:	Méplat (~DIN 1809)
Taille du cylindre [mm]:	38.00
Type d'arbre:	BMT
Interface de broche:	ER 16 A - u-tec
Rapport de démultiplication [i]:	1:1
Couple max [Nm]:	20

N° d'article

Désignation

Vitesse max [1/min]:	6000
Sens de rotation:	identique
Lubrification:	EXT
Remarque:	Roulements combiné
Distance au centre [mm]:	59

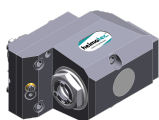
**8 033 34 004 Tête de perçage et de fraisage radiale ER 16 AX UT int**

Poids [kg]:	4.360
Notation:	reculé
Insert pour:	Sub spindle
Entraînement d'outil:	Méplat (~DIN 1809)
Taille du cylindre [mm]:	38.00
Type d'arbre:	BMT
Interface de broche:	ER 16 A - u-tec
Rapport de démultiplication [i]:	1:1
Couple max [Nm]:	20
Vitesse max [1/min]:	6000
Sens de rotation:	identique
Lubrification:	Int/ext
Pression max [bar]:	140
Remarque:	Roulements combiné
Distance au centre [mm]:	59

**8 033 34 007 Tête de perçage et de fraisage radiale ER 20 AX UT**

Poids [kg]:	4.070
Notation:	reculé
Insert pour:	Sub spindle
Entraînement d'outil:	Méplat (~DIN 1809)
Taille du cylindre [mm]:	38.00
Type d'arbre:	BMT
Interface de broche:	ER 20 A - u-tec
Rapport de démultiplication [i]:	1:1
Couple max [Nm]:	20
Vitesse max [1/min]:	6000
Sens de rotation:	identique
Lubrification:	EXT
Remarque:	Roulements combiné
Distance au centre [mm]:	59



**8 033 34 008 Tête de perçage et de fraisage radiale ER 20 AX UT int**



Poids [kg]:	4.240
Notation:	reculé
Insert pour:	Sub spindle
Entraînement d'outil:	Méplat (~DIN 1809)
Taille du cylindre [mm]:	38.00
Type d'arbre:	BMT
Interface de broche:	ER 20 A - u-tec
Rapport de démultiplication [i]:	1:1
Couple max [Nm]:	20
Vitesse max [1/min]:	6000
Sens de rotation:	identique
Lubrification:	Int/ext
Pression max [bar]:	140
Remarque:	Roulements combiné
Distance au centre [mm]:	59

N° d'article

Désignation

<b>8 033 34 009</b>	<b>Tête de perçage et de fraisage radiale ER 16 AX UT int</b>
	Poids [kg]: 4.340
	Notation: reculé
	Insert pour: Sub spindle
	Entraînement d'outil: Méplat (~DIN 1809)
	Taille du cylindre [mm]: 38.00
	Type d'arbre: BMT
	Interface de broche: ER 16 A - u-tec
	Rapport de démultiplication [i]: 1:2
	Couple max [Nm]: 12
	Vitesse max [1/min]: 12000
	Sens de rotation: identique
	Lubrification: Int/ext
	Pression max [bar]: 140
	Distance au centre [mm]: 59
<b>8 033 34 010</b>	<b>Tête de perçage et de fraisage radiale ER 16 AX UT</b>
	Notation: reculé
	Entraînement d'outil: Méplat (~DIN 1809)
	Taille du cylindre [mm]: 38.00
	Type d'arbre: BMT
	Interface de broche: ER 16 A - u-tec
	Rapport de démultiplication [i]: 1:2
	Couple max [Nm]: 12
	Vitesse max [1/min]: 12000
	Sens de rotation: identique
	Lubrification: EXT
	Distance au centre [mm]: 59
<b>8 037 31 000</b>	<b>Tête de fraisage radiale pour fraise-scie arbor 8</b>
	Poids [kg]: 3.720
	Notation: 180° reversible
	Entraînement d'outil: Méplat (~DIN 1809)
	Taille du cylindre [mm]: 38.00
	Type d'arbre: BMT
	Interface de broche: Arbre de fraisage 8
	Rapport de démultiplication [i]: 2:1
	Couple max [Nm]: 20
	Vitesse max [1/min]: 3000
	Sens de rotation: opposé
	Lubrification: EXT
	Remarque: Vérifier l'utilisabilité!
	Distance au centre [mm]: 65
<b>8 037 33 002</b>	<b>Tête de fraisage radiale pour fraise-scie arbor 13</b>
	Poids [kg]: 3.780
	Notation: 180° reversible
	Version: 0° position can be pinned
	Entraînement d'outil: Méplat (~DIN 1809)
	Taille du cylindre [mm]: 38.00
	Type d'arbre: BMT
	Interface de broche: Arbre de fraisage 13
	Rapport de démultiplication [i]: 2:1
	Couple max [Nm]: 20
	Vitesse max [1/min]: 3000
	Sens de rotation: opposé
	Lubrification: EXT

N° d'article

Désignation

Remarque: Vérifier l'utilisabilité!  
Distance au centre [mm]: 65

8 037 34 003



**Tête de fraisage transversale ER 16 AX UT**

Poids [kg]: 3.300  
Notation: 180° reversible  
Entraînement d'outil: Méplat (~DIN 1809)  
Taille du cylindre [mm]: 38.00  
Type d'arbre: BMT  
Interface de broche: ER 16 A - u-tec  
Rapport de démultiplication [i]: 2:1  
Couple max [Nm]: 20  
Vitesse max [1/min]: 3000  
Sens de rotation: opposé  
Lubrification: EXT  
Distance au centre [mm]: 65

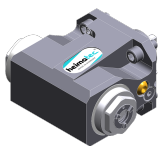
8 037 34 007



**Tête de fraisage radiale pour fraise-scie arbor 16**

Poids [kg]: 3.880  
Notation: 180° reversible  
Version: 0° position can be pinned  
Entraînement d'outil: Méplat (~DIN 1809)  
Taille du cylindre [mm]: 38.00  
Type d'arbre: BMT  
Interface de broche: Arbre de fraisage 16  
Rapport de démultiplication [i]: 2:1  
Couple max [Nm]: 20  
Vitesse max [1/min]: 3000  
Sens de rotation: opposé  
Lubrification: EXT  
Remarque: Vérifier l'utilisabilité!  
Distance au centre [mm]: 65

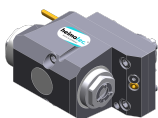
8 039 34 006



**Tête de perçage et de fraisage radiale ER 16 AX UT**

Poids [kg]: 2.800  
Notation: 180° reversible  
Version: à double tête  
Entraînement d'outil: Méplat (~DIN 1809)  
Taille du cylindre [mm]: 38.00  
Type d'arbre: BMT  
Interface de broche: ER 16 u-tec  
Rapport de démultiplication [i]: 1:1  
Couple max [Nm]: 20  
Vitesse max [1/min]: 12000  
Sens de rotation: identique/opposé  
Lubrification: EXT  
Remarque: roulements renforcés  
Distance au centre [mm]: 59

8 039 34 007



**Tête de perçage et de fraisage radiale ER 16 AX UT**

Poids [kg]: 4.370  
Notation: reculé  
Insert pour: Principale and sub spindle  
Version: à double tête  
Entraînement d'outil: Méplat (~DIN 1809)  
Taille du cylindre [mm]: 38.00

N° d'article

Désignation

Type d'arbre:	BMT
Interface de broche:	ER 16 A - u-tec
Rapport de démultiplication [i]:	1:1
Couple max [Nm]:	20
Vitesse max [1/min]:	6000
Sens de rotation:	identique/opposé
Lubrification:	EXT
Remarque:	roulements renforcés
Distance au centre [mm]:	59

8 039 34 012



**Tête de perçage et de fraisage radiale ER 20 AX UT**

Notation:	180° reversible
Version:	à double tête
Entraînement d'outil:	Méplat (~DIN 1809)
Taille du cylindre [mm]:	38.00
Type d'arbre:	BMT
Interface de broche:	ER 20 A - u-tec
Rapport de démultiplication [i]:	1:1
Couple max [Nm]:	20
Vitesse max [1/min]:	12000
Sens de rotation:	identique/opposé
Lubrification:	EXT
Remarque:	roulements renforcés
Distance au centre [mm]:	59

8 039 34 013

**Tête de perçage et de fraisage radiale ER 20 AX UT**

Poids [kg]:	4.260
Notation:	reculé
Insert pour:	Principale and sub spindle
Version:	à double tête
Entraînement d'outil:	Méplat (~DIN 1809)
Taille du cylindre [mm]:	38.00
Type d'arbre:	BMT
Interface de broche:	ER 20 A - u-tec
Rapport de démultiplication [i]:	1:1
Couple max [Nm]:	20
Vitesse max [1/min]:	6000
Sens de rotation:	identique/opposé
Lubrification:	EXT
Remarque:	roulements renforcés
Distance au centre [mm]:	59

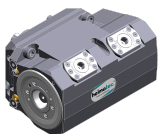
8 039 34 014

**Tête de perçage et de fraisage radiale ER 16 AX UT**

Poids [kg]:	4.270
Insert pour:	Principale and sub spindle
Version:	à double tête
Entraînement d'outil:	Méplat (~DIN 1809)
Taille du cylindre [mm]:	38.00
Type d'arbre:	BMT
Interface de broche:	ER 16 A - u-tec
Rapport de démultiplication [i]:	1:1
Couple max [Nm]:	20/Sp.
Vitesse max [1/min]:	6000
Sens de rotation:	identique
Lubrification:	EXT
Remarque:	roulements renforcés
Distance au centre [mm]:	45/80

N° d'article	Désignation
--------------	-------------

<b>8 039 34 015</b>	<p><b>Tête de perçage et de fraisage radiale ER 16 AX UT int</b></p> <p>Poids [kg]: 4.620</p> <p>Insert pour: Principale and sub spindle à double tête</p> <p>Version: à double tête</p> <p>Entraînement d'outil: Méplat (~DIN 1809)</p> <p>Taille du cylindre [mm]: 38.00</p> <p>Type d'arbre: BMT</p> <p>Interface de broche: ER 16 A - u-tec</p> <p>Rapport de démultiplication [i]: 1:1</p> <p>Couple max [Nm]: 20/Sp.</p> <p>Vitesse max [1/min]: 6000</p> <p>Sens de rotation: identique</p> <p>Lubrification: Int/ext</p> <p>Pression max [bar]: 140</p> <p>Remarque: roulements renforcés</p> <p>Distance au centre [mm]: 45/80</p>
<b>8 039 34 018</b>	<p><b>Tête de perçage et de fraisage radiale ER 16 AX UT</b></p> <p>Poids [kg]: 4.370</p> <p>Notation: reculé</p> <p>Insert pour: Principale and sub spindle à double tête</p> <p>Version: à double tête</p> <p>Entraînement d'outil: Méplat (~DIN 1809)</p> <p>Taille du cylindre [mm]: 38.00</p> <p>Type d'arbre: BMT</p> <p>Interface de broche: ER 16 A - u-tec</p> <p>Rapport de démultiplication [i]: 1:2</p> <p>Couple max [Nm]: 12</p> <p>Vitesse max [1/min]: 12000</p> <p>Sens de rotation: identique</p> <p>Lubrification: EXT</p> <p>Remarque: roulements renforcés</p> <p>Distance au centre [mm]: 59</p>
<b>8 039 35 008</b>	<p><b>Tête de perçage et de fraisage radiale C 3</b></p> <p>Poids [kg]: 7.675</p> <p>Notation: 180° reversible</p> <p>Insert pour: Principale and sub spindle à double tête</p> <p>Version: à double tête</p> <p>Entraînement d'outil: Méplat (~DIN 1809)</p> <p>Taille du cylindre [mm]: 38.00</p> <p>Type d'arbre: BMT</p> <p>Interface de broche: heimatec Capto(TM) C 3</p> <p>Rapport de démultiplication [i]: 1:1</p> <p>Couple max [Nm]: 25</p> <p>Vitesse max [1/min]: 8000</p> <p>Sens de rotation: identique/opposé</p> <p>Lubrification: EXT</p> <p>Remarque: Vérifier l'utilisabilité; Respecter la longueur de l'outil !</p> <p>Distance au centre [mm]: 65</p>



N° d'article

Désignation

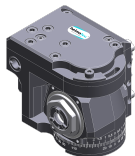
8 043 34 002



**Tête pivotante +105°/-20° adj. ER16 AX UT**

Notation: désaxé  
 Insert pour: Broche principale  
 Entraînement d'outil: Méplat (~DIN 1809)  
 Taille du cylindre [mm]: 38.00  
 Type d'arbre: BMT  
 Interface de broche: ER 16 A - u-tec  
 Rapport de démultiplication [i]: 1:1  
 Couple max [Nm]: 20  
 Vitesse max [1/min]: 6000  
 Sens de rotation: opposé  
 Lubrification: EXT  
 Pression max [bar]: 140  
 Distance au centre [mm]: 50  
 Décalage de l'axe [mm]: 35

8 043 34 003



**Tête pivotante +105°/-20° adj. ER16AX UTIK**

Notation: désaxé  
 Insert pour: Broche principale  
 Entraînement d'outil: Méplat (~DIN 1809)  
 Taille du cylindre [mm]: 38.00  
 Type d'arbre: BMT  
 Interface de broche: ER 16 A - u-tec  
 Rapport de démultiplication [i]: 1:1  
 Couple max [Nm]: 20  
 Vitesse max [1/min]: 6000  
 Sens de rotation: opposé  
 Lubrification: Int/ext  
 Pression max [bar]: 25  
 Distance au centre [mm]: 50  
 Décalage de l'axe [mm]: 35

8 043 34 004



**Tête pivotante +105°/-20° adj. ER16 AX UT**

Notation: désaxé  
 Insert pour: Broche principale  
 Entraînement d'outil: Méplat (~DIN 1809)  
 Taille du cylindre [mm]: 38.00  
 Type d'arbre: BMT  
 Interface de broche: ER 16 A - u-tec  
 Rapport de démultiplication [i]: 1:2  
 Couple max [Nm]: 6  
 Vitesse max [1/min]: 12000  
 Sens de rotation: opposé  
 Lubrification: EXT  
 Distance au centre [mm]: 50  
 Décalage de l'axe [mm]: 35

8 043 34 005

**Tête pivotante +105°/-20° adj. ER16AX UTIK**

Notation: désaxé  
 Insert pour: Broche principale  
 Entraînement d'outil: Méplat (~DIN 1809)  
 Taille du cylindre [mm]: 38.00  
 Type d'arbre: BMT  
 Interface de broche: ER 16 A - u-tec  
 Rapport de démultiplication [i]: 1:2  
 Couple max [Nm]: 6  
 Vitesse max [1/min]: 12000

N° d'article

Désignation

Sens de rotation: opposé  
Lubrification: Int/ext  
Pression max [bar]: 25  
Distance au centre [mm]: 50  
Décalage de l'axe [mm]: 35

**8 043 34 006 Tête pivotante +120°/-40° adj. ER16 AX UT**

Poids [kg]: 4.790  
Notation: désaxé  
Insert pour: Broche principale  
Version: Special  
Entraînement d'outil: Méplat (~DIN 1809)  
Taille du cylindre [mm]: 38.00  
Type d'arbre: BMT  
Interface de broche: ER 16 A - u-tec  
Rapport de démultiplication [i]: 1:1  
Couple max [Nm]: 20  
Vitesse max [1/min]: 6000  
Sens de rotation: opposé  
Lubrification: EXT  
Distance au centre [mm]: 50  
Décalage de l'axe [mm]: 35

**8 043 34 012 Tête pivotante +110°/-90° adj. ER16 AX UT**



Notation: désaxé; 180° reversible  
Insert pour: Principale and sub spindle  
Version: Special  
Entraînement d'outil: Méplat (~DIN 1809)  
Taille du cylindre [mm]: 38.00  
Type d'arbre: BMT  
Interface de broche: ER 16 A - u-tec  
Rapport de démultiplication [i]: 1:2  
Couple max [Nm]: 6  
Vitesse max [1/min]: 12000  
Sens de rotation: opposé  
Lubrification: EXT  
Pression max [bar]: 140  
Remarque: Tenir compte de la capacité pivotante !  
Distance au centre [mm]: 66  
Décalage de l'axe [mm]: 15

**8 043 34 013 Tête pivotante +110°/-90° adj. ER16 AX UT**



Poids [kg]: 4.140  
Notation: désaxé; 180° reversible  
Insert pour: Principale and sub spindle  
Version: Special  
Entraînement d'outil: Méplat (~DIN 1809)  
Taille du cylindre [mm]: 38.00  
Type d'arbre: BMT  
Interface de broche: ER 16 A - u-tec  
Rapport de démultiplication [i]: 1:1  
Couple max [Nm]: 20  
Vitesse max [1/min]: 6000  
Sens de rotation: opposé  
Lubrification: EXT  
Remarque: Tenir compte de la capacité pivotante !  
Distance au centre [mm]: 66


N° d'article

Désignation

	Décalage de l'axe [mm]:	15
<b>8 043 34 014</b>	<b>Tête pivotante +110°/-90° adj. ER16AX UTIK</b>	
	Poids [kg]:	4.250
	Notation:	désaxé; 180° reversible
	Insert pour:	Principale and sub spindle
	Version:	Special
	Entraînement d'outil:	Méplat (~DIN 1809)
	Taille du cylindre [mm]:	38.00
	Type d'arbre:	BMT
	Interface de broche:	ER 16 A - u-tec
	Rapport de démultiplication [i]:	1:1
	Couple max [Nm]:	20
	Vitesse max [1/min]:	6000
	Sens de rotation:	opposé
	Lubrification:	Int/ext
	Pression max [bar]:	25
	Remarque:	Tenir compte de la capacité pivotante !
	Distance au centre [mm]:	66
	Décalage de l'axe [mm]:	15
<b>8 043 34 019</b>	<b>Tête pivotante - 30°/-90° adj. ER16AX UTIK</b>	
	Notation:	désaxé; 180° reversible
	Insert pour:	Principale and sub spindle
	Version:	Special
	Entraînement d'outil:	Méplat (~DIN 1809)
	Taille du cylindre [mm]:	38.00
	Type d'arbre:	BMT
	Interface de broche:	ER 16 A - u-tec
	Rapport de démultiplication [i]:	1:2
	Couple max [Nm]:	6
	Vitesse max [1/min]:	12000
	Sens de rotation:	opposé
	Lubrification:	Int/ext
	Pression max [bar]:	140
	Remarque:	Tenir compte de la capacité pivotante !
	Distance au centre [mm]:	66
	Décalage de l'axe [mm]:	15
<b>8 050 34 000</b>	<b>Tête multibroche ER 16 AX UT</b>	
	Poids [kg]:	3.400
	Version:	2-spindles
	Entraînement d'outil:	Méplat (~DIN 1809)
	Taille du cylindre [mm]:	38.00
	Type d'arbre:	BMT
	Interface de broche:	ER 16 A - u-tec
	Rapport de démultiplication [i]:	1:1
	Couple max [Nm]:	16/Sp.
	Vitesse max [1/min]:	6000
	Sens de rotation:	identique
	Lubrification:	EXT
	Décalage de l'axe [mm]:	60


N° d'article Désignation

**8 050 34 001 Tête multibroche ER 16 AX UT int**  
 Poids [kg]: 3.580  
 Version: 2-spindles  
 Entraînement d'outil: Méplat (~DIN 1809)  
 Taille du cylindre [mm]: 38.00  
 Type d'arbre: BMT  
 Interface de broche: ER 16 A - u-tec  
 Rapport de démultiplication [i]: 1:1  
 Couple max [Nm]: 16/Sp.  
 Vitesse max [1/min]: 6000  
 Sens de rotation: identique  
 Lubrification: Int/ext  
 Pression max [bar]: 140  
 Décalage de l'axe [mm]: 60

**8 050 34 002 Tête multibroche ER 16 AX UT**  
  
 Poids [kg]: 3.250  
 Notation: 180° reversible  
 Version: 2-spindles  
 Entraînement d'outil: Méplat (~DIN 1809)  
 Taille du cylindre [mm]: 38.00  
 Type d'arbre: BMT  
 Interface de broche: ER 16 A - u-tec  
 Rapport de démultiplication [i]: 1:1  
 Couple max [Nm]: 20/Sp.  
 Vitesse max [1/min]: 6000  
 Sens de rotation: opposé  
 Lubrification: EXT  
 Décalage de l'axe [mm]: ±34,5

**8 050 34 003 Tête multibroche ER 16 AX UT int**  
 Poids [kg]: 4.130  
 Notation: 180° reversible  
 Version: 2-spindles  
 Entraînement d'outil: Méplat (~DIN 1809)  
 Taille du cylindre [mm]: 38.00  
 Type d'arbre: BMT  
 Interface de broche: ER 16 A - u-tec  
 Rapport de démultiplication [i]: 1:1  
 Couple max [Nm]: 20/Sp.  
 Vitesse max [1/min]: 6000  
 Sens de rotation: opposé  
 Lubrification: Int/ext  
 Pression max [bar]: 140  
 Décalage de l'axe [mm]: +34,5/-34,5

**8 050 34 004 Tête multibroche ER 16 AX UT**  
 Poids [kg]: 3.410  
 Version: 3-spindles  
 Entraînement d'outil: Méplat (~DIN 1809)  
 Taille du cylindre [mm]: 38.00  
 Type d'arbre: BMT  
 Interface de broche: ER 16 A - u-tec  
 Rapport de démultiplication [i]: 1:1  
 Couple max [Nm]: 16/Sp.  
 Vitesse max [1/min]: 6000  
 Sens de rotation: identique  
 Lubrification: EXT

N° d'article	Désignation	
	Remarque:	2xER 16A UT désaxé, 1x centre of shank
<b>8 050 34 005</b>	<b>Tête multibroche ER 16 AX UT</b>	
	Poids [kg]:	3.160
	Notation:	180° reversible
	Version:	2-spindles
	Entraînement d'outil:	Méplat (~DIN 1809)
	Taille du cylindre [mm]:	38.00
	Type d'arbre:	BMT
	Interface de broche:	ER 16 A - u-tec
	Rapport de démultiplication [i]:	1:2
	Couple max [Nm]:	6/Sp.
	Vitesse max [1/min]:	12000
	Sens de rotation:	opposé
	Lubrification:	EXT
	Décalage de l'axe [mm]:	+34,5/-34,5
<b>8 050 34 007</b>	<b>Tête multibroche ER 16 AX UT int</b>	
	Poids [kg]:	3.590
	Version:	3-spindles
	Entraînement d'outil:	Méplat (~DIN 1809)
	Taille du cylindre [mm]:	38.00
	Type d'arbre:	BMT
	Interface de broche:	ER 16 A - u-tec
	Rapport de démultiplication [i]:	1:1
	Couple max [Nm]:	16/Sp.
	Vitesse max [1/min]:	6000
	Sens de rotation:	identique
	Lubrification:	Int/ext
	Pression max [bar]:	140
	Remarque:	2x ER16A UT désaxé; 1x centre of shank
	Décalage de l'axe [mm]:	60
<b>8 050 34 009</b>	<b>Tête multibroche ER 16 AX UT int</b>	
	Poids [kg]:	3.610
	Version:	2-spindles
	Entraînement d'outil:	Méplat (~DIN 1809)
	Taille du cylindre [mm]:	38.00
	Type d'arbre:	BMT
	Interface de broche:	ER 16 A - u-tec
	Rapport de démultiplication [i]:	1:2
	Couple max [Nm]:	8/Sp.
	Vitesse max [1/min]:	12000
	Sens de rotation:	identique
	Lubrification:	Int/ext
	Pression max [bar]:	140
	Décalage de l'axe [mm]:	60
<b>8 050 34 011</b>	<b>Tête multibroche ER 16 AX UT int</b>	
	Poids [kg]:	3.600
	Version:	2-spindles
	Entraînement d'outil:	Méplat (~DIN 1809)
	Taille du cylindre [mm]:	38.00
	Type d'arbre:	BMT
	Interface de broche:	ER 16 A - u-tec
	Rapport de démultiplication [i]:	1:1
	Couple max [Nm]:	16/Sp.

N° d'article

Désignation

Vitesse max [1/min]:	6000
Sens de rotation:	identique
Lubrification:	IC air
Pression max [bar]:	10
Décalage de l'axe [mm]:	60

**8 053 34 000 Tête de perçage radiale multibroche ER 16 AX UT**

Poids [kg]:	4.560
Insert pour:	Broche principale
Version:	2-spindles
Entraînement d'outil:	Méplat (~DIN 1809)
Taille du cylindre [mm]:	38.00
Type d'arbre:	BMT
Interface de broche:	ER 16 A - u-tec
Rapport de démultiplication [i]:	1:1
Couple max [Nm]:	20
Vitesse max [1/min]:	6000
Sens de rotation:	identique/opposé
Lubrification:	EXT
Remarque:	roulements renforcés
Distance au centre [mm]:	37/72

**8 053 34 001 Tête de perçage radiale multibroche ER 16AX UT int**

Poids [kg]:	4.980
Insert pour:	Broche principale
Version:	2-spindles
Entraînement d'outil:	Méplat (~DIN 1809)
Taille du cylindre [mm]:	38.00
Type d'arbre:	BMT
Interface de broche:	ER 16 A - u-tec
Rapport de démultiplication [i]:	1:1
Couple max [Nm]:	20
Vitesse max [1/min]:	6000
Sens de rotation:	identique/opposé
Lubrification:	Int/ext
Pression max [bar]:	140
Remarque:	roulements renforcés
Distance au centre [mm]:	37/72

**8 053 34 002 Tête de perçage radiale multibroche ER 16 AX UT**



Poids [kg]:	7.110
Insert pour:	Broche principale
Version:	4-spindles
Entraînement d'outil:	Méplat (~DIN 1809)
Taille du cylindre [mm]:	38.00
Type d'arbre:	BMT
Interface de broche:	ER 16 A - u-tec
Rapport de démultiplication [i]:	1:1
Couple max [Nm]:	16
Vitesse max [1/min]:	6000
Sens de rotation:	identique
Lubrification:	EXT
Remarque:	roulements renforcés
Distance au centre [mm]:	45/80

N° d'article

Désignation

8 053 34 003



**Tête de perçage radiale multibroche ER 16AX UT int**

Poids [kg]:	7.660
Insert pour:	Broche principale
Version:	4-spindles
Entraînement d'outil:	Méplat (~DIN 1809)
Taille du cylindre [mm]:	38.00
Type d'arbre:	BMT
Interface de broche:	ER 16 A - u-tec
Rapport de démultiplication [i]:	1:1
Couple max [Nm]:	16
Vitesse max [1/min]:	6000
Sens de rotation:	identique
Lubrification:	Int/ext
Pression max [bar]:	140
Remarque:	roulements renforcés
Distance au centre [mm]:	45/80

8 053 34 004

**Tête de perçage radiale multibroche ER 16 AX UT**

Poids [kg]:	4.910
Insert pour:	Broche principale
Version:	2-spindles
Entraînement d'outil:	Méplat (~DIN 1809)
Taille du cylindre [mm]:	38.00
Type d'arbre:	BMT
Interface de broche:	ER 16 A - u-tec
Rapport de démultiplication [i]:	1:1
Couple max [Nm]:	20
Vitesse max [1/min]:	6000
Sens de rotation:	identique/opposé
Lubrification:	EXT
Remarque:	roulements renforcés
Distance au centre [mm]:	45/80

8 053 34 005

**Tête de perçage radiale multibroche ER 16AX UT int**

Poids [kg]:	5.510
Insert pour:	Broche principale
Version:	2-spindles
Entraînement d'outil:	Méplat (~DIN 1809)
Taille du cylindre [mm]:	38.00
Type d'arbre:	BMT
Interface de broche:	ER 16 A - u-tec
Rapport de démultiplication [i]:	1:1
Couple max [Nm]:	20
Vitesse max [1/min]:	6000
Sens de rotation:	identique/opposé
Lubrification:	Int/ext
Pression max [bar]:	140
Remarque:	roulements renforcés
Distance au centre [mm]:	45/80

8 053 34 009



**Tête de perçage radiale multibroche ER 16 AX UT**

Poids [kg]:	5.520
Notation:	180° reversible
Insert pour:	Principale and sub spindle
Version:	2-spindles; reculé
Entraînement d'outil:	Méplat (~DIN 1809)
Taille du cylindre [mm]:	38.00

N° d'article

Désignation

Type d'arbre:	BMT
Interface de broche:	ER 16 A - u-tec
Rapport de démultiplication [i]:	1:1
Couple max [Nm]:	16
Vitesse max [1/min]:	6000
Sens de rotation:	identique
Lubrification:	EXT
Remarque:	roulements renforcés
Distance au centre [mm]:	80

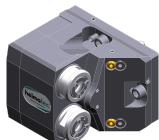
8 053 34 010



**Tête de perçage radiale multibroche ER16 AX UT int**

Poids [kg]:	5.740
Notation:	180° reversible
Insert pour:	Principale and sub spindle
Version:	2-spindles; reculé
Entraînement d'outil:	Méplat (~DIN 1809)
Taille du cylindre [mm]:	38.00
Type d'arbre:	BMT
Interface de broche:	ER 16 A - u-tec
Rapport de démultiplication [i]:	1:1
Couple max [Nm]:	16
Vitesse max [1/min]:	6000
Sens de rotation:	identique
Lubrification:	Int/ext
Pression max [bar]:	140
Remarque:	roulements renforcés
Distance au centre [mm]:	80

8 053 34 011



**Tête de perçage radiale multibroche ER 16 AX UT**

Poids [kg]:	5.540
Notation:	180° reversible
Insert pour:	Principale and sub spindle
Version:	2-spindles; reculé
Entraînement d'outil:	Méplat (~DIN 1809)
Taille du cylindre [mm]:	38.00
Type d'arbre:	BMT
Interface de broche:	ER 16 A - u-tec
Rapport de démultiplication [i]:	1:2
Couple max [Nm]:	8
Vitesse max [1/min]:	12000
Sens de rotation:	identique
Lubrification:	EXT
Remarque:	roulements renforcés
Distance au centre [mm]:	80

8 068 34 000



**Tourbillonneur HW 46**

Poids [kg]:	4.100
Notation:	180° reversible
Entraînement d'outil:	Méplat (~DIN 1809)
Taille du cylindre [mm]:	38.00
Type d'arbre:	BMT
Interface de broche:	HW 46
Rapport de démultiplication [i]:	1:1
Couple max [Nm]:	16
Vitesse max [1/min]:	8000
Sens de rotation:	identique
Lubrification:	no

N° d'article	Désignation	
	Distance au centre [mm]:	65
<b>8 200 02 000</b>	<b>Plaque de protection</b>	
	Poids [kg]:	0.248
	Type d'arbre:	-
<b>8 202 00 012</b>	<b>Plaque de base logement longitudinal FN 12</b>	
	Poids [kg]:	0.860
	Notation:	180° reversible
	Type d'arbre:	BMT
	Machine. Seit. réception:	Localisateur ø 12
	Interface de broche:	Interface FN 12
	Lubrification:	EXT
<b>8 224 04 071</b>	<b>Porte-outil combiné sq. 20 int</b>	
	Notation:	180° reversible
	Type d'arbre:	BMT
	Machine. Seit. réception:	Localisateur ø 12
	Interface de broche:	Sq. 20
		Sq. 20
	Lubrification:	Int/ext
	Pression max [bar]:	140
	Remarque:	Key rail
<b>8 229 05 008</b>	<b>Outil de base C 3 int</b>	
	Poids [kg]:	1.360
	Notation:	180° reversible
	Version:	right
	Type d'arbre:	BMT
	Machine. Seit. réception:	Localisateur ø 12
	Interface de broche:	heimatec Capto(TM) C 3
	Lubrification:	INT
	Remarque:	Vérifier l'utilisabilité; Respecter la longueur de l'outil !
	Décalage de l'axe [mm]:	20
<b>8 229 05 011</b>	<b>Outil de base C 3 int</b>	
	Poids [kg]:	2.520
	Notation:	180° reversible
	Version:	right
	Type d'arbre:	BMT
	Machine. Seit. réception:	Localisateur ø 12
	Interface de broche:	heimatec Capto(TM) C 3
	Lubrification:	INT
	Remarque:	Vérifier l'utilisabilité; Respecter la longueur de l'outil !
	Décalage de l'axe [mm]:	54
<b>8 229 34 000</b>	<b>Adaptateur pour sensor Blum TC 54-10 T</b>	
	Poids [kg]:	0.530
	Taille du cylindre [mm]:	38.00
	Type d'arbre:	BMT
	Interface de broche:	Blum TC54-10T

N° d'article	Désignation	
8 240 05 067	<b>Outil de base C 3 int</b>	
	Poids [kg]: Notation: Version: Type d'arbre: Machine. Seit. réception: Interface de broche: Lubrification: Remarque: Distance au centre [mm]:	3.250 180° reversible right BMT Localisateur ø 12 heimatec Capto(TM) C 3 INT Vérifier l'utilisabilité; Respecter la longueur de l'outil ! 75
8 240 05 068	<b>Outil de base C 3 int</b>	
	Poids [kg]: Notation: Version: Type d'arbre: Machine. Seit. réception: Interface de broche: Lubrification: Remarque: Distance au centre [mm]:	2.790 180° reversible reculé; right BMT Localisateur ø 12 heimatec Capto(TM) C 3 INT Vérifier l'utilisabilité; Respecter la longueur de l'outil ! 75
8 240 08 035	<b>Porte-outils pour barre d'alésage Ø 32</b>	
	Poids [kg]: Notation: Type d'arbre: Machine. Seit. réception: Interface de broche: Lubrification: Distance au centre [mm]:	2.840 reculé, 180° reversible BMT Localisateur ø 12 Ø 32 Int/ext 60
8 249 05 010	<b>Double tool holder C 3 int</b>	
	Insert pour: Version: Type d'arbre: Machine. Seit. réception: Interface de broche:  Lubrification: Remarque: Distance au centre [mm]:	Principale and sub spindle right BMT Localisateur ø 12 heimatec Capto(TM) C 3 heimatec Capto(TM) C 3 INT Vérifier l'utilisabilité; Respecter la longueur de l'outil ! 75
8 250 05 005	<b>Multiple tool holder C 3 int</b>	
	Insert pour: Version: Type d'arbre: Machine. Seit. réception: Interface de broche:  Lubrification: Remarque: Décalage de l'axe [mm]:	Principale and sub spindle right BMT Localisateur ø 12 heimatec Capto(TM) C 3 heimatec Capto(TM) C 3 INT Vérifier l'utilisabilité; Respecter la longueur de l'outil ! 20 20

N° d'article	Désignation	
8 250 05 009	<b>Multiple tool holder C 3 int</b>	
	Insert pour: Version: Type d'arbre: Machine. Seit. réception: Interface de broche:	Principale and sub spindle right BMT Localisateur ø 12 heimatec Capto(TM) C 3 heimatec Capto(TM) C 3 INT
	Lubrification: Remarque: Décalage de l'axe [mm]:	Vérifier l'utilisabilité; Respecter la longueur de l'outil ! 54 54
8 251 01 000	<b>Porte-outil à usage multiple sq. 16</b>	
	Poids [kg]: Insert pour: Type d'arbre: Machine. Seit. réception: Interface de broche:	3.800 Principale and sub spindle BMT Localisateur Ø 12 Sq. 16 Sq. 16
	Lubrification: Remarque:	EXT no lubrification at 15°
8 251 01 002	<b>Porte-outil à usage multiple sq. 5/8"</b>	
	Poids [kg]: Insert pour: Type d'arbre: Machine. Seit. réception: Interface de broche:	3.810 Principale and sub spindle BMT Localisateur Ø 12 Sq. 5/8" (15,875mm) Sq. 5/8" (15,875mm)
	Lubrification: Remarque:	EXT no lubrification at 15°
8 253 07 008	<b>Porte-foret à usage multiple Ø 25</b>	
	Poids [kg]: Notation: Type d'arbre: Machine. Seit. réception: Interface de broche:	3.170 reculé BMT Localisateur ø 12 Ø 25 Ø 25
	Lubrification: Remarque: Distance au centre [mm]:	Int/ext no lubrification at 15° 44/79
8 253 07 018	<b>Porte-foret à usage multiple Ø 1"</b>	
	Poids [kg]: Notation: Type d'arbre: Machine. Seit. réception: Interface de broche:	3.180 reculé BMT Localisateur ø 12 Ø 1" (25,4mm) Ø 1" (25,4mm)
	Lubrification: Remarque: Distance au centre [mm]:	Int/ext no lubrification at 15° 44/79

N° d'article Désignation

8 253 07 048



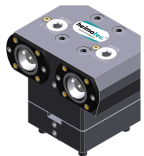
**Porte-foret à usage multiple Ø 25**

Poids [kg]:  
Notation:  
Insert pour:  
Type d'arbre:  
Machine. Seit. réception:  
Interface de broche:

Lubrification:  
Distance au centre [mm]:

2.810  
reculé  
Principale and sub spindle  
BMT  
Localisateur Ø 12  
Ø 25  
Ø 25  
Int/ext  
44/79

8 259 05 013



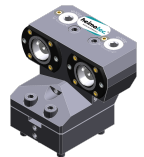
**Multiple tool holder C 3 int**

Notation:  
Version:  
Type d'arbre:  
Machine. Seit. réception:  
Interface de broche:

Lubrification:  
Remarque:  
Distance au centre [mm]:

180° reversible  
right; Y-axes offset  
BMT  
Localisateur Ø 12  
heimatec Capto(TM) C 3  
heimatec Capto(TM) C 3  
INT  
Vérifier l'utilisabilité; Respecter la longueur de l'outil !  
75

8 259 05 014



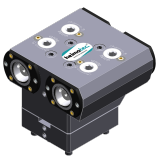
**Multiple tool holder C 3 int**

Notation:  
Version:  
Type d'arbre:  
Machine. Seit. réception:  
Interface de broche:

Lubrification:  
Remarque:  
Distance au centre [mm]:

180° reversible  
right; reculé; Y-axes offset  
BMT  
Localisateur Ø 12  
heimatec Capto(TM) C 3  
heimatec Capto(TM) C 3  
INT  
Vérifier l'utilisabilité; Respecter la longueur de l'outil !  
75

8 259 05 015



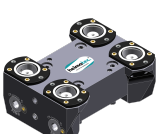
**Multiple tool holder C 3 int**

Insert pour:  
Version:  
Type d'arbre:  
Machine. Seit. réception:  
Interface de broche:

Lubrification:  
Remarque:  
Distance au centre [mm]:

Principale and sub spindle  
right; Y-axes offset  
BMT  
Localisateur Ø 12  
heimatec Capto(TM) C 3  
heimatec Capto(TM) C 3  
heimatec Capto(TM) C 3  
heimatec Capto(TM) C 3  
INT  
Vérifier l'utilisabilité; Respecter la longueur de l'outil !  
75


8 259 05 022




**Multiple tool holder C 3 int**

Poids [kg]:  
Insert pour:  
Version:  
Type d'arbre:  
Machine. Seit. réception:  
Interface de broche:

4.630  
Principale and sub spindle  
right; Y-axes offset  
BMT  
Localisateur Ø 12  
heimatec Capto(TM) C 3  
heimatec Capto(TM) C 3  
heimatec Capto(TM) C 3  
heimatec Capto(TM) C 3

N° d'article	Désignation
	Lubrification: INT Remarque: Vérifier l'utilisabilité; Respecter la longueur de l'outil ! not Décalage de l'axe [mm]: 54 54
<b>8 320 02 011</b>	<b>Porte-outil à tronçonner à hauteur réglable SH 26 int</b> Poids [kg]: 1.370 Notation: 180° reversible Type d'arbre: BMT Machine. Seit. réception: Localisateur ø 12 Interface de broche: Serrage d'outil SH 26 Lubrification: Int/ext Pression max [bar]: 70
<b>8 320 02 016</b>	<b>Porte-outil à tronçonner à hauteur réglable SH 26 int</b> Poids [kg]: 1.450 Notation: 180° reversible Type d'arbre: BMT Machine. Seit. réception: Localisateur ø 12 Interface de broche: Serrage d'outil SH 26 Lubrification: Int/ext Pression max [bar]: 70 Remarque: Serrage d'outil internal
<b>8 320 03 019</b>	 <b>Porte-outil à tronçonner à hauteur réglable SH 32 int</b> Poids [kg]: 1.720 Version: Special Type d'arbre: BMT Machine. Seit. réception: Localisateur ø 12 Interface de broche: Serrage d'outil SH 32 Lubrification: Int/ext Pression max [bar]: 70 Remarque: avec offset cut-off tool holder
<b>8 320 03 021</b>	<b>Porte-outil à tronçonner à hauteur réglable SH 32 int</b> Poids [kg]: 1.470 Type d'arbre: BMT Machine. Seit. réception: Localisateur ø 12 Interface de broche: Serrage d'outil SH 32 Lubrification: Int/ext Pression max [bar]: 70
<b>8 320 03 026</b>	<b>Porte-outil à tronçonner à hauteur réglable SH 32 int</b> Poids [kg]: 1.620 Notation: 180° reversible Type d'arbre: BMT Machine. Seit. réception: Localisateur ø 12 Interface de broche: Serrage d'outil SH 32 Lubrification: Int/ext Pression max [bar]: 70 Remarque: Serrage d'outil internal

Miyano  
BNA 42 DHY

N° d'article	Désignation
8 320 09 002	<b>Porte-outil à tronçonner à hauteur réglable 845 int</b>
	Poids [kg]: 1.380
	Notation: 180° reversible
	Type d'arbre: BMT
	Machine. Seit. réception: Localisateur ø 12
	Interface de broche:  System 845
	Lubrification: INT
	Pression max [bar]: 70



## heimatec.u-tec®

heimatec.com

Produits / Systèmes de changement d'outils /  
Système de changement u-tec®



versions voir catalogue



## heimatec.easy-quick

heimatec.com

Produits / Systèmes de changement d'outils /  
Système de changement rapide easy-quick HT



versions voir catalogue



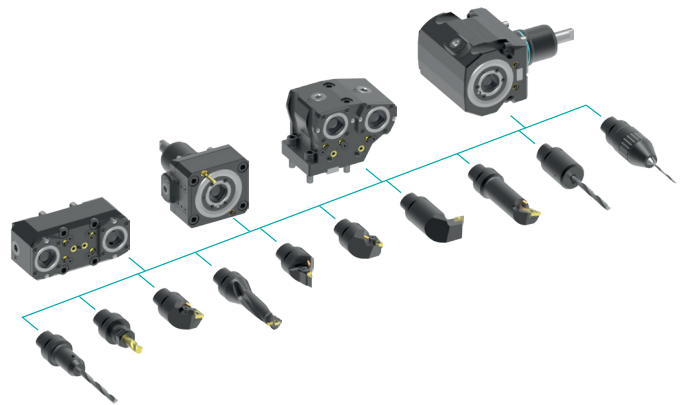
## heimatec.Capto™

heimatec.com

Produits / Systèmes de changement d'outils /  
Système de changement rapide heimatec.Capto™



versions voir catalogue



## heimatec.accessories

heimatec.com

Produits / Accessoires



versions voir catalogue





● succursales HEIMATEC

○ nos représentations dans le monde entier

**heimatec**<sup>®</sup>

Siège  
**heimatec GmbH**  
Outils de précision  
Carl-Benz-Str. 4  
77871 Renchen  
Allemagne

Vous trouverez les coordonnées de nos partenaires commerciaux dans le monde entier sur  
notre site internet : <https://heimatec.com/partners>

T +49 7843 9466 0  
[www.heimatec.com](http://www.heimatec.com)  
[info@heimatec.com](mailto:info@heimatec.com)