

Hardinge
GS 250 MSY -
BMT 65



Technologie de pointe HEIMATEC - Outils et systèmes pour l'usinage productif en tournage et fraisage

HEIMATEC fait partie des leaders internationaux en technologie et qualité des outils de précision et est spécialisé dans le développement et la fabrication d'outils fixes et porte-outils motorisés de haute précision pour les tours CNC, les centres de tournage-fraisage CNC et les centres d'usinage CNC.

La gamme de produits* s'étend des porte-outils BMT et VDI statiques aux outils motorisés, en passant par des solutions individuelles hautement complexes adaptées aux besoins des clients. HEIMATEC, dont le siège est à RENCHEN, possède une filiale en Asie et Inde ainsi que de nombreuses représentations et partenaires commerciaux répartis dans le monde entier.

*NOS PRODUITS

Porte-outils fixes

Unités d'outils motorisés

Outils de précision

Outils pour centres de tournage et d'usinage

Outils pour automates de décolletage

Systèmes de changement d'outils et systèmes de changement rapide

Systèmes d'outils pour la fabrication de dentures

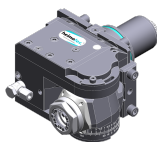
Gestion numérique des outils

L'œuvre du catalogue, y compris toutes ses parties, est protégée par le droit d'auteur. Toute exploitation en dehors des limites étroites de la loi sur le droit d'auteur est interdite sans l'accord des titulaires des droits et est passible de sanctions. Cela s'applique notamment aux reproductions, traductions, microfilmages et à l'enregistrement et au traitement au moyen de systèmes électroniques.

HEIMATEC GmbH se réserve le droit d'apporter des modifications techniques à tout moment et sans préavis. Cela s'applique notamment aux adaptations de nouvelles normes internationales aux modifications, aux développements de nos produits et aux différents processus de fabrication.

La version actuelle de nos conditions générales de vente (CGV) est disponible sur notre site web.

N° d'article	Désignation
8 010 66 054	Tête de perçage et de fraisage axiale ER 32 AS UT Entraînement d'outil: DIN 5480 Taille du cylindre [mm]: 65.00 Type d'arbre: BMT Interface de broche: ER 32 A - u-tec Rapport de démultiplication [i]: 1:1 Couple max [Nm]: 70 Vitesse max [1/min]: 6000 Sens de rotation: identique Lubrification: EXT Remarque: Roulements combiné
8 039 66 024	Tête de perçage et de fraisage radiale ER 32 Insert pour: Principale and sub spindle Version: à double tête Entraînement d'outil: DIN 5480 Taille du cylindre [mm]: 65.00 Type d'arbre: BMT Interface de broche: ER 32 Rapport de démultiplication [i]: 1:1 Couple max [Nm]: 70 Vitesse max [1/min]: 6000 Sens de rotation: identique/opposé Lubrification: EXT Remarque: roulements renforcés Distance au centre [mm]: 100
8 039 66 029	Tête de perçage et de fraisage radiale ER 32 AS UT Insert pour: Principale and sub spindle Version: à double tête Entraînement d'outil: DIN 5480 Taille du cylindre [mm]: 65.00 Type d'arbre: BMT Interface de broche: ER 32 A - u-tec Rapport de démultiplication [i]: 1:1 Couple max [Nm]: 70 Vitesse max [1/min]: 6000 Sens de rotation: identique/opposé Lubrification: EXT Remarque: roulements renforcés Distance au centre [mm]: 100
8 043 65 006	Tête pivotante +135°/-30° adj. ER25 AX UT Poids [kg]: 10.010 Notation: désaxé; 180° reversible Entraînement d'outil: DIN 5480 Taille du cylindre [mm]: 65.00 Type d'arbre: BMT Interface de broche: ER 25 A - u-tec Rapport de démultiplication [i]: 1:1 Couple max [Nm]: 25 Vitesse max [1/min]: 6000 Sens de rotation: identique Lubrification: EXT Remarque: roulements renforcés Distance au centre [mm]: 69 Décalage de l'axe [mm]: 60



N° d'article	Désignation	
8 202 10 009	Plaque de base logement longitudinal FN 12	
	Poids [kg]: Notation: Type d'arbre: Machine. Seit. réception: Interface de broche: Lubrification:	1.490 180° reversible BMT Ressort de centrage b 18 Interface FN 12 EXT
8 209 14 006	Adaptateur pour VDI 40	
	Poids [kg]: Notation: Insert pour: Type d'arbre: Machine. Seit. réception: Interface de broche: Lubrification: Distance au centre [mm]:	7.650 180° reversible Principale and sub spindle BMT Ressort de centrage b 18 DIN 69880 - 40 EXT 100
8 224 12 014	Porte-outil à tronçonner sq. 25	
	Poids [kg]:	2.320
8 224 13 015	Porte-outil à tronçonner SH 32	
	Poids [kg]: Insert pour: Version: Type d'arbre: Machine. Seit. réception: Interface de broche: Lubrification:	1.870 Lame de tronçonnage 32 Serrage d'outil sur le côté du revolver BMT Ressort de centrage b 18 Serrage d'outil SH 32 EXT
8 224 14 026	Porte-outil combiné sq. 20 int	
	Poids [kg]: Type d'arbre: Machine. Seit. réception: Interface de broche: Lubrification: Pression max [bar]: Remarque:	3.795 BMT Ressort de centrage b 18 Sq. 20 Sq. 20 Int/ext 100 Key rail
8 224 14 027	Porte-outil combiné sq. 20 int	
	Poids [kg]: Notation: Type d'arbre: Machine. Seit. réception: Interface de broche: Lubrification: Pression max [bar]: Remarque:	4.600 180° reversible BMT Ressort de centrage b 18 Sq. 20 Sq. 20 Int/ext 100 Key rail

Hardinge

GS 250 MSY - BMT 65

N° d'article	Désignation	
8 224 15 005	Porte-outil combiné sq. 25	
	Poids [kg]: Machine. Seit. réception: Interface de broche: Lubrification: Pression max [bar]:	3.960 Ressort de centrage b 18 Sq. 25 EXT 80
8 224 15 006	Porte-outil combiné sq. 25	
	Poids [kg]: Notation: Machine. Seit. réception: Interface de broche: Lubrification: Pression max [bar]:	4.590 180° reversible Ressort de centrage b 18 Sq. 25 Sq. 25 EXT 80
8 224 15 015	Porte-outil combiné sq. 1"	
	Poids [kg]: Machine. Seit. réception: Interface de broche: Lubrification:	3.930 Ressort de centrage b 18 Sq. 1" (25,4mm) EXT
8 224 15 016	Porte-outil combiné sq. 1"	
	Poids [kg]: Type d'arbre: Machine. Seit. réception: Interface de broche: Lubrification:	4.580 BMT Ressort de centrage b 18 Sq. 1" (25,4mm) Sq. 1" (25,4mm) EXT
8 224 15 052	Porte-outil combiné sq. 25 int	
	Type d'arbre: Machine. Seit. réception: Interface de broche: Lubrification: Pression max [bar]: Remarque:	BMT Ressort de centrage b 18 Sq. 25 Sq. 25 Int/ext 100 Key rail
8 224 15 053	Porte-outil combiné sq. 25 int	
	Poids [kg]: Notation: Type d'arbre: Machine. Seit. réception: Interface de broche: Lubrification: Pression max [bar]: Remarque:	4.690 180° reversible BMT Ressort de centrage b 18 Sq. 25 Sq. 25 Int/ext 100 Key rail

N° d'article	Désignation	
8 224 15 056	Porte-outil combiné sq. 1" int	
	Notation: Type d'arbre: Machine. Seit. réception: Interface de broche: Lubrification: Pression max [bar]: Remarque:	180° reversible BMT Ressort de centrage b 18 Sq. 1" (25,4mm) Sq. 1" (25,4mm) Int/ext 100 Key rail
8 229 16 012	Outil de base C 4 int	
	Poids [kg]: Notation: Version: Type d'arbre: Machine. Seit. réception: Interface de broche: Lubrification: Remarque: Décalage de l'axe [mm]:	3.300 180° reversible right BMT Ressort de centrage b 18 heimatec Capto(TM) C 4 INT Vérifier l'utilisabilité; Respecter la longueur de l'outil ! 31
8 240 15 026	Outil de base ABS 50 int/ext	
	Poids [kg]: Notation: Insert pour: Type d'arbre: Machine. Seit. réception: Interface de broche: Lubrification: Distance au centre [mm]:	7.800 180° reversible Principale and sub spindle BMT Ressort de centrage b 18 ABS 50 Int/ext 100
8 240 16 026	Mandrin à pinces ER 32	
	Poids [kg]: Notation: Type d'arbre: Machine. Seit. réception: Interface de broche: Lubrification: Remarque: Distance au centre [mm]:	6.820 180° reversible BMT Ressort de centrage b 18 ER 32 Int/ext Insert reversible 100
8 240 17 050	Porte-outils pour barre d'alésage Ø 25	
	Poids [kg]: Notation: Insert pour: Type d'arbre: Machine. Seit. réception: Interface de broche: Lubrification: Pression max [bar]: Distance au centre [mm]:	10.730 180° reversible Principale and sub spindle BMT Ressort de centrage b 18 Ø 25 Int/ext 80 100

Hardinge

GS 250 MSY - BMT 65

N° d'article	Désignation	
8 240 17 063	Porte-outils pour barre d'alésage Ø 1 1/4"	
	Poids [kg]:	10.500
	Notation:	180° reversible
	Insert pour:	Principale and sub spindle
	Type d'arbre:	BMT
	Machine. Seit. réception:	Ressort de centrage b 18
	Interface de broche:	Ø 1 1/4" (31,75mm)
	Lubrification:	Int/ext
	Distance au centre [mm]:	100
8 240 18 049	Porte-outils pour barre d'alésage Ø 32	
	Poids [kg]:	10.480
	Notation:	180° reversible
	Insert pour:	Principale and sub spindle
	Type d'arbre:	BMT
	Machine. Seit. réception:	Ressort de centrage b 18
	Interface de broche:	Ø 32
	Lubrification:	Int/ext
	Pression max [bar]:	80
	Distance au centre [mm]:	100
8 240 18 091	Porte-outils pour barre d'alésage Ø 1 1/2"	
	Poids [kg]:	10.110
	Notation:	180° reversible
	Type d'arbre:	BMT
	Machine. Seit. réception:	Ressort de centrage b 18
	Interface de broche:	Ø 1 1/2" (38,1mm)
	Lubrification:	Int/ext
	Distance au centre [mm]:	100
8 240 19 043	Porte-outils pour barre d'alésage Ø 40	
	Poids [kg]:	10.050
	Notation:	180° reversible
	Insert pour:	Principale and sub spindle
	Type d'arbre:	BMT
	Machine. Seit. réception:	Ressort de centrage b 18
	Interface de broche:	Ø 40
	Lubrification:	Int/ext
	Pression max [bar]:	80
	Distance au centre [mm]:	100
8 240 19 051	Porte-outils pour barre d'alésage Ø 50	
	Poids [kg]:	9.340
	Notation:	180° reversible
	Insert pour:	Principale and sub spindle
	Type d'arbre:	BMT
	Machine. Seit. réception:	Ressort de centrage b 18
	Interface de broche:	Ø 50
	Lubrification:	Int/ext
	Pression max [bar]:	80
	Distance au centre [mm]:	100

N° d'article	Désignation	
8 240 19 070	Porte-outils pour barre d'alésage Ø 50	
	Poids [kg]:	11.220
	Notation:	180° reversible
	Insert pour:	Principale and sub spindle
	Version:	Special
	Type d'arbre:	BMT
	Machine. Seit. réception:	Ressort de centrage b 18
	Interface de broche:	Ø 50
	Lubrification:	Int/ext
	Distance au centre [mm]:	115
8 240 19 137	Porte-outils pour barre d'alésage Ø 2"	
	Poids [kg]:	7.060
	Notation:	180° reversible
	Type d'arbre:	BMT
	Machine. Seit. réception:	Ressort de centrage b 18
	Interface de broche:	Ø 2" (50,8mm)
	Lubrification:	Int/ext
	Distance au centre [mm]:	80
8 244 15 005	Porte-outil combiné à dresser la face sq. 25	
	Poids [kg]:	6.510
	Type d'arbre:	BMT
	Machine. Seit. réception:	Centering key slot b 18
	Interface de broche:	Sq. 25
	Lubrification:	EXT
	Pression max [bar]:	80
8 244 15 006	Porte-outil combiné à dresser la face sq. 1"	
	Poids [kg]:	6.530
	Type d'arbre:	BMT
	Machine. Seit. réception:	Centering key slot b 18
	Interface de broche:	Sq. 1" (25,4mm)
	Lubrification:	EXT
8 249 16 005	Double mandrin à pinces ER 32	
	Poids [kg]:	8.560
	Notation:	180° reversible
	Insert pour:	Principale and sub spindle
	Type d'arbre:	BMT
	Machine. Seit. réception:	Ressort de centrage b 18
	Interface de broche:	ER 32
	Lubrification:	Int/ext
	Distance au centre [mm]:	100
8 251 15 003	Double porte-outil combiné sq. 25	
	Notation:	180° reversible
	Type d'arbre:	BMT
	Machine. Seit. réception:	Ressort de centrage b 18
	Interface de broche:	Sq. 25
		Sq. 25
		Sq. 25
		Sq. 25
	Lubrification:	EXT

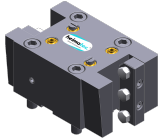
Hardinge

GS 250 MSY - BMT 65

N° d'article	Désignation
--------------	-------------

Pression max [bar]: 80

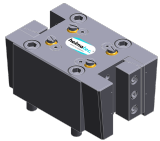
8 251 15 008



Double porte-outil combiné sq. 1"

Poids [kg]: 6.590
 Type d'arbre: BMT
 Machine. Seit. réception: Ressort de centrage b 18
 Interface de broche: Sq. 1" (25,4mm)
 Lubrification: EXT

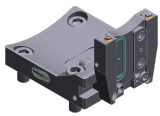
8 251 15 046



Double porte-outil combiné sq. 25 int

Poids [kg]: 6.520
 Notation: 180° reversible
 Type d'arbre: BMT
 Machine. Seit. réception: Ressort de centrage b 18
 Interface de broche: Sq. 25
 Sq. 25
 Sq. 25
 Sq. 25
 Lubrification: Int/ext
 Pression max [bar]: 100
 Remarque: Key rail

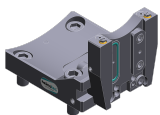
8 320 12 017



Porte-outil à tronçonner à hauteur réglable SH 26 int

Poids [kg]: 1.980
 Notation: 180° reversible
 Type d'arbre: BMT
 Machine. Seit. réception: Ressort de centrage b 18
 Interface de broche: Serrage d'outil SH 26
 Lubrification: Int/ext
 Pression max [bar]: 70

8 320 13 005



Porte-outil à tronçonner à hauteur réglable SH 32 int

Poids [kg]: 2.120
 Notation: 180° reversible
 Type d'arbre: BMT
 Machine. Seit. réception: Ressort de centrage b 18
 Interface de broche: Serrage d'outil SH 32
 Lubrification: Int/ext
 Pression max [bar]: 70

8 320 13 019



Porte-outil à tronçonner à hauteur réglable SH 32 int

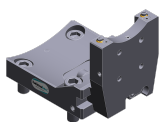
Notation: 180° reversible
 Type d'arbre: BMT
 Machine. Seit. réception: Ressort de centrage b 18
 Interface de broche: Serrage d'outil SH 32
 Lubrification: Int/ext
 Pression max [bar]: 70
 Remarque: avec offset cut-off tool holder; utilisabilité

Hardinge

GS 250 MSY - BMT 65

N° d'article	Désignation
--------------	-------------

8 320 13 020




Porte-outil à tronçonner à hauteur réglable SH 32 int

Poids [kg]:	2.240
Notation:	180° reversible
Type d'arbre:	BMT
Machine. Seit. réception:	Ressort de centrage b 18
Interface de broche:	Serrage d'outil SH 32
Lubrification:	Int/ext
Pression max [bar]:	70
Remarque:	Serrage d'outil internal

8 320 19 020



Porte-outil à tronçonner à hauteur réglable 845 int

Notation:	180° reversible
Type d'arbre:	BMT
Machine. Seit. réception:	Ressort de centrage b 18
Interface de broche:	 System 845
Lubrification:	INT
Pression max [bar]:	70
Remarque:	Serrage d'outil internal

heimatec.u-tec®

heimatec.com

Produits / Systèmes de changement d'outils /
Système de changement u-tec®



versions voir catalogue



heimatec.easy-quick

heimatec.com

Produits / Systèmes de changement d'outils /
Système de changement rapide easy-quick HT



versions voir catalogue



heimatec.Capto™

heimatec.com

Produits / Systèmes de changement d'outils /
Système de changement rapide heimatec.Capto™



versions voir catalogue



heimatec.accessories

heimatec.com

Produits / Accessoires



versions voir catalogue





● succursales HEIMATEC

○ nos représentations dans le monde entier

heimatec[®]

Siège
heimatec GmbH
Outils de précision
Carl-Benz-Str. 4
77871 Renchen
Allemagne

Vous trouverez les coordonnées de nos partenaires commerciaux dans le monde entier sur
notre site internet : <https://heimatec.com/partners>

T +49 7843 9466 0
www.heimatec.com
info@heimatec.com