

TOPSELLER -
viele weitere Werkzeuge verfügbar!

Angetriebene
Werkzeuge

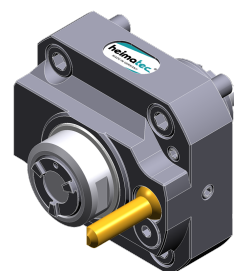
heimatec®

Miyano

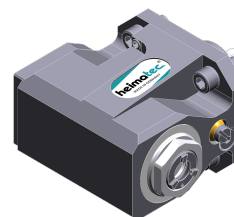
BNA 42 DHY2

Artikel-Nr.	Werkzeugaufnahme	Drehzahl max [1/min]	Übersetzung	Kühlmittel	Druck max.	Mittenmaß
Axial-Bohr- und Fräskopf						
8 010 34 017	ER 16 A - u-tec	6.000	1:1	EK	--	--
8 010 34 018	ER 16 A - u-tec	6.000	1:1	IK/EK	25 bar	--
8 010 34 023	ER 16 A - u-tec	12.000	1:1	IK/EK	100 bar	--
8 010 34 022	ER 20 A - u-tec	6.000	1:1	EK	--	--
8 010 34 025	ER 20 A - u-tec	12.000	1:1	IK/EK	100 bar	--
8 010 34 026	ER 20 A - u-tec	6.000	1:1	IK/EK	25 bar	--
Winkel-Bohr- und Fräskopf						
8 030 34 048	ER 16 A - u-tec	12.000	1:1	IK/EK	140 bar	59 mm
8 030 34 049	ER 16 A - u-tec	12.000	1:1	EK	--	59 mm
8 030 34 045	ER 20 A - u-tec	12.000	1:1	IK/EK	140 bar	59 mm
8 030 34 046	ER 20 A - u-tec	12.000	1:1	EK	--	59 mm
Winkel-Bohr- und Fräskopf, doppelspindlig						
8 039 34 006	ER 16 u-tec	12.000	1:1	EK	--	59 mm
Schwenkkopf, achsversetzt						
8 043 34 002	ER 16 A - u-tec	6.000	1:1	EK	140 bar	50 mm
8 043 34 003	ER 16 A - u-tec	6.000	1:1	IK/EK	25 bar	50 mm
8 043 34 004	ER 16 A - u-tec	12.000	1:2	EK	--	50 mm
8 043 34 012	ER 16 A - u-tec	12.000	1:2	EK	140 bar	66 mm
8 043 34 013	ER 16 A - u-tec	6.000	1:1	EK	--	66 mm
8 043 34 014	ER 16 A - u-tec	6.000	1:1	IK/EK	25 bar	66 mm
Mehrspindelbohrkopf						
8 050 34 000	ER 16 A - u-tec	6.000	1:1	EK	--	--
8 050 34 003	ER 16 A - u-tec	6.000	1:1	IK/EK	140 bar	--

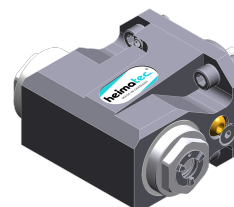
Abbildungen ähnlich.



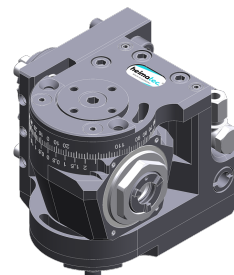
8 010 34 017



8 030 34 048



8 039 34 006



8 043 34 002

TOPSELLER -
viele weitere Werkzeuge verfügbar!

Statische
Werkzeuge

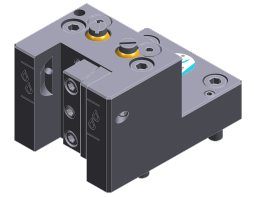
heimatec®

Miyano

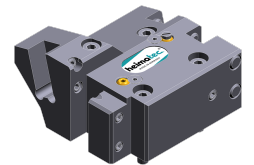
BNA 42 DHY2

Artikel-Nr.	Werkzeugaufnahme	Kühlmittel	Druck max.
Kombi-Drehstahlhalter 8 224 04 071	Vkt. 20	IK/EK	140 bar
Mehrfach-Drehstahlhalter 8 251 01 000	Vkt. 16	EK	--
Mehrfach-Bohrstangenhalter 8 253 07 008	Ø 25	IK/EK	--
8 253 07 048	Ø 25	IK/EK	--
Abstechhalter, höhenverstellbar 8 320 03 019	Spannschaft SH 32	IK/EK	70 bar

Abbildungen ähnlich.



8 224 04 071



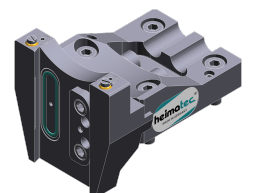
8 251 01 000



8 253 07 008



8 253 07 048



8 320 03 019