

Takamatsu

Takamaz XYT-51



Technologie de pointe HEIMATEC - Outils et systèmes pour l'usinage productif en tournage et fraisage

HEIMATEC fait partie des leaders internationaux en technologie et qualité des outils de précision et est spécialisé dans le développement et la fabrication d'outils fixes et porte-outils motorisés de haute précision pour les tours CNC, les centres de tournage-fraisage CNC et les centres d'usinage CNC.

La gamme de produits* s'étend des porte-outils BMT et VDI statiques aux outils motorisés, en passant par des solutions individuelles hautement complexes adaptées aux besoins des clients. HEIMATEC, dont le siège est à RENCHEN, possède une filiale en Asie et Inde ainsi que de nombreuses représentations et partenaires commerciaux répartis dans le monde entier.

*NOS PRODUITS

Porte-outils fixes

Unités d'outils motorisés

Outils de précision

Outils pour centres de tournage et d'usinage

Outils pour automates de décolletage

Systèmes de changement d'outils et systèmes de changement rapide

Systèmes d'outils pour la fabrication de dentures

Gestion numérique des outils

L'œuvre du catalogue, y compris toutes ses parties, est protégée par le droit d'auteur. Toute exploitation en dehors des limites étroites de la loi sur le droit d'auteur est interdite sans l'accord des titulaires des droits et est passible de sanctions. Cela s'applique notamment aux reproductions, traductions, microfilmages et à l'enregistrement et au traitement au moyen de systèmes électroniques.

HEIMATEC GmbH se réserve le droit d'apporter des modifications techniques à tout moment et sans préavis. Cela s'applique notamment aux adaptations de nouvelles normes internationales aux modifications, aux développements de nos produits et aux différents processus de fabrication.

La version actuelle de nos conditions générales de vente (CGV) est disponible sur notre site web.

N° d'article

Désignation

8 010 44 040



Tête de perçage et de fraisage axiale ER 20 AX UT

Entraînement d'outil:	Méplat (~DIN 1809)
Taille du cylindre [mm]:	45.00
Type d'arbre:	BMT
Interface de broche:	ER 20 A - u-tec
Rapport de démultiplication [i]:	1:1
Couple max [Nm]:	32
Vitesse max [1/min]:	6000
Sens de rotation:	identique
Lubrification:	EXT
Remarque:	Roulements combiné

8 010 45 129



Tête de perçage et de fraisage axiale ER 25 AX UT

Poids [kg]:	1.830
Entraînement d'outil:	Méplat (~DIN 1809)
Taille du cylindre [mm]:	45.00
Type d'arbre:	BMT
Interface de broche:	ER 25 A - u-tec
Rapport de démultiplication [i]:	1:1
Couple max [Nm]:	32
Vitesse max [1/min]:	10000
Sens de rotation:	identique
Lubrification:	EXT

8 010 45 130

Tête de perçage et de fraisage axiale ER 25 AX UT int

Poids [kg]:	2.020
Entraînement d'outil:	Méplat (~DIN 1809)
Taille du cylindre [mm]:	45.00
Type d'arbre:	BMT
Interface de broche:	ER 25 A - u-tec
Rapport de démultiplication [i]:	1:1
Couple max [Nm]:	32
Vitesse max [1/min]:	6000
Sens de rotation:	identique
Lubrification:	Int/ext
Pression max [bar]:	25
Remarque:	Roulements combiné

8 010 45 202

Tête de perçage et de fraisage axiale ER 25 AX UT

Poids [kg]:	1.740
Entraînement d'outil:	Méplat (~DIN 1809)
Taille du cylindre [mm]:	45.00
Type d'arbre:	BMT
Interface de broche:	ER 25 A - u-tec
Rapport de démultiplication [i]:	1:1
Couple max [Nm]:	32
Vitesse max [1/min]:	10000
Sens de rotation:	identique
Lubrification:	EXT

8 010 45 220



Tête de perçage et de fraisage axiale ER 25 AX UT int

Entraînement d'outil:	Méplat (~DIN 1809)
Taille du cylindre [mm]:	45.00
Type d'arbre:	BMT
Interface de broche:	ER 25 A - u-tec
Rapport de démultiplication [i]:	1:1
Couple max [Nm]:	50

N° d'article

Désignation

Vitesse max [1/min]: 15000
Sens de rotation: identique
Lubrification: Int/ext
Pression max [bar]: 100
Remarque: L'utilisation sans arrosage est possible

8 010 46 258



Tête de perçage et de fraisage axiale HT 4 int

Poids [kg]: 2.090
Entraînement d'outil: Méplat (~DIN 1809)
Taille du cylindre [mm]: 45.00
Type d'arbre: BMT
Interface de broche: HT 4
Rapport de démultiplication [i]: 1:1
Couple max [Nm]: 32
Vitesse max [1/min]: 6000
Sens de rotation: identique
Lubrification: Int/ext
Pression max [bar]: 25

8 010 46 272

Tête de perçage et de fraisage axiale ER 32 AX UT

Entraînement d'outil: Méplat (~DIN 1809)
Taille du cylindre [mm]: 45.00
Type d'arbre: BMT
Interface de broche: ER 32 A - u-tec
Rapport de démultiplication [i]: 1:1
Couple max [Nm]: 32
Vitesse max [1/min]: 8000
Sens de rotation: identique
Lubrification: EXT
Remarque: roulements renforcés

8 010 46 327



Tête de perçage et de fraisage axiale HT 4 int

Poids [kg]: 2.200
Entraînement d'outil: Méplat (~DIN 1809)
Taille du cylindre [mm]: 45.00
Type d'arbre: BMT
Interface de broche: HT 4
Rapport de démultiplication [i]: 1:1
Couple max [Nm]: 50
Vitesse max [1/min]: 15000
Sens de rotation: identique
Lubrification: Int/ext
Pression max [bar]: 100
Remarque: L'utilisation sans arrosage est possible

8 019 45 162



Tête de perçage et de fraisage axiale ER 25 AX UT

Notation: désaxé
Entraînement d'outil: Méplat (~DIN 1809)
Taille du cylindre [mm]: 45.00
Type d'arbre: BMT
Interface de broche: ER 25 A - u-tec
Rapport de démultiplication [i]: 1:2
Couple max [Nm]: 25
Vitesse max [1/min]: 12000
Sens de rotation: opposé
Lubrification: EXT
Remarque: roulements renforcés

N° d'article

Désignation

Décalage de l'axe [mm]: 42

8 019 45 163



Tête de perçage et de fraisage axiale ER 25 AX UT int

Poids [kg]: 5.940
 Notation: désaxé; 180°reversible
 Entraînement d'outil: Méplat (~DIN 1809)
 Taille du cylindre [mm]: 45.00
 Type d'arbre: BMT
 Interface de broche: ER 25 A - u-tec
 Rapport de démultiplication [i]: 1:2
 Couple max [Nm]: 25
 Vitesse max [1/min]: 12000
 Sens de rotation: opposé
 Lubrification: Int/ext
 Pression max [bar]: 140
 Remarque: roulements renforcés
 Décalage de l'axe [mm]: 42

8 019 45 164



Tête de perçage et de fraisage axiale ER 25 AX UT

Notation: désaxé
 Entraînement d'outil: Méplat (~DIN 1809)
 Taille du cylindre [mm]: 45.00
 Type d'arbre: BMT
 Interface de broche: ER 25 A - u-tec
 Rapport de démultiplication [i]: 1:3
 Couple max [Nm]: 16
 Vitesse max [1/min]: 18000
 Sens de rotation: opposé
 Lubrification: EXT
 Remarque: roulements renforcés
 Décalage de l'axe [mm]: 42

8 019 45 165



Tête de perçage et de fraisage axiale ER 25 AX UT int

Notation: désaxé; 180° reversible
 Entraînement d'outil: Méplat (~DIN 1809)
 Taille du cylindre [mm]: 45.00
 Type d'arbre: BMT
 Interface de broche: ER 25 A - u-tec
 Rapport de démultiplication [i]: 1:3
 Couple max [Nm]: 16
 Vitesse max [1/min]: 18000
 Sens de rotation: opposé
 Lubrification: Int/ext
 Pression max [bar]: 140
 Remarque: roulements renforcés
 Décalage de l'axe [mm]: 42

8 019 45 174

Tête de perçage et de fraisage axiale ER 25 AX UT int

Notation: désaxé
 Entraînement d'outil: Méplat (~DIN 1809)
 Taille du cylindre [mm]: 45.00
 Type d'arbre: BMT
 Interface de broche: ER 25 A - u-tec
 Rapport de démultiplication [i]: 2:1
 Couple max [Nm]: 50
 Vitesse max [1/min]: 3000
 Sens de rotation: opposé

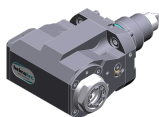
N° d'article

Désignation

Lubrification: Int/ext
Pression max [bar]: 140
Remarque: roulements renforcés
Décalage de l'axe [mm]: 42

8 030 45 228

Tête de perçage et de fraisage radiale ER 25 AX UT int



Poids [kg]: 6.590
Notation: 180° reversible
Entraînement d'outil: Méplat (~DIN 1809)
Taille du cylindre [mm]: 45.00
Type d'arbre: BMT
Interface de broche: ER 25 A - u-tec
Rapport de démultiplication [i]: 1:3
Couple max [Nm]: 12
Vitesse max [1/min]: 18000
Sens de rotation: identique
Lubrification: Int/ext
Pression max [bar]: 140
Remarque: roulements renforcés
Distance au centre [mm]: 85

8 030 45 229

Tête de perçage et de fraisage radiale ER 25 AX UT int



Notation: 180° reversible
Entraînement d'outil: Méplat (~DIN 1809)
Taille du cylindre [mm]: 45.00
Type d'arbre: BMT
Interface de broche: ER 25 A - u-tec
Rapport de démultiplication [i]: 1:2
Couple max [Nm]: 16
Vitesse max [1/min]: 12000
Sens de rotation: identique
Lubrification: Int/ext
Pression max [bar]: 140
Remarque: roulements renforcés
Distance au centre [mm]: 85

8 030 45 230

Tête de perçage et de fraisage radiale ER 25 AX UT

Notation: 180° reversible
Entraînement d'outil: Méplat (~DIN 1809)
Taille du cylindre [mm]: 45.00
Type d'arbre: BMT
Interface de broche: ER 25 A - u-tec
Rapport de démultiplication [i]: 1:3
Couple max [Nm]: 12
Vitesse max [1/min]: 18000
Sens de rotation: identique
Lubrification: EXT
Remarque: roulements renforcés
Distance au centre [mm]: 85

8 030 45 231

Tête de perçage et de fraisage radiale ER 25 AX UT

Poids [kg]: 6.400
Notation: 180° reversible
Entraînement d'outil: Méplat (~DIN 1809)
Taille du cylindre [mm]: 45.00
Type d'arbre: BMT
Interface de broche: ER 25 A - u-tec

N° d'article

Désignation

Rapport de démultiplication [i]:	1:2
Couple max [Nm]:	16
Vitesse max [1/min]:	12000
Sens de rotation:	identique
Lubrification:	EXT
Remarque:	roulements renforcés
Distance au centre [mm]:	85

8 030 45 551



Tête de perçage et de fraisage radiale ER 25 AX UT int

Poids [kg]:	6.660
Notation:	180° reversible
Entraînement d'outil:	Méplat (~DIN 1809)
Taille du cylindre [mm]:	45.00
Type d'arbre:	BMT
Interface de broche:	ER 25 A - u-tec
Rapport de démultiplication [i]:	1:1
Couple max [Nm]:	50
Vitesse max [1/min]:	6000
Sens de rotation:	opposé
Lubrification:	Int/ext
Pression max [bar]:	140
Remarque:	Roulements combiné
Distance au centre [mm]:	105

8 037 44 016



Tête de fraisage radiale pour fraise-scie arbor 16

Notation:	180° reversible
Version:	± 23° pivotante
Entraînement d'outil:	Méplat (~DIN 1809)
Taille du cylindre [mm]:	45.00
Type d'arbre:	BMT
Interface de broche:	Arbre de fraisage 16
Rapport de démultiplication [i]:	2:1
Couple max [Nm]:	32
Vitesse max [1/min]:	4000
Sens de rotation:	opposé
Lubrification:	EXT
Distance au centre [mm]:	78

8 037 44 038

Tête de fraisage radiale pour fraise-scie arbor 16

Poids [kg]:	4.650
Notation:	180° reversible
Version:	± 45° pivotante
Entraînement d'outil:	Méplat (~DIN 1809)
Taille du cylindre [mm]:	45.00
Type d'arbre:	BMT
Interface de broche:	Arbre de fraisage 16
Rapport de démultiplication [i]:	2:1
Couple max [Nm]:	32
Vitesse max [1/min]:	4000
Sens de rotation:	opposé
Lubrification:	EXT
Distance au centre [mm]:	78

N° d'article

Désignation

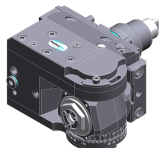
8 039 45 087



Tête de perçage et de fraisage radiale ER 25 AX UT

Poids [kg]:	8.480
Notation:	reculé
Version:	à double tête
Entraînement d'outil:	Méplat (~DIN 1809)
Taille du cylindre [mm]:	45.00
Type d'arbre:	BMT
Interface de broche:	ER 25 A - u-tec
Rapport de démultiplication [i]:	1:1
Couple max [Nm]:	50
Vitesse max [1/min]:	8000
Sens de rotation:	identique/opposé
Lubrification:	EXT
Remarque:	roulements renforcés; pendulous drive
Distance au centre [mm]:	80

8 043 44 014



Tête pivotante +135°/-30° adj. ER16AX UTIK

Notation:	désaxé
Entraînement d'outil:	Méplat (~DIN 1809)
Taille du cylindre [mm]:	45.00
Type d'arbre:	BMT
Interface de broche:	ER 16 A - u-tec
Rapport de démultiplication [i]:	1:1
Couple max [Nm]:	25
Vitesse max [1/min]:	6000
Sens de rotation:	opposé
Lubrification:	Int/ext
Pression max [bar]:	140
Distance au centre [mm]:	69
Décalage de l'axe [mm]:	60

8 043 44 015

Tête pivotante +135°/-30° adj. ER16 AX UT


Poids [kg]:	8.710
Notation:	désaxé
Entraînement d'outil:	Méplat (~DIN 1809)
Taille du cylindre [mm]:	45.00
Type d'arbre:	BMT
Interface de broche:	ER 16 A - u-tec
Rapport de démultiplication [i]:	1:1
Couple max [Nm]:	25
Vitesse max [1/min]:	6000
Sens de rotation:	opposé
Lubrification:	EXT
Distance au centre [mm]:	69
Décalage de l'axe [mm]:	60


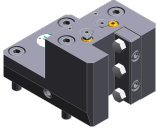
8 043 44 043




Tête pivotante +105°/-20° adj. ER16 AX UT

Poids [kg]:	5.320
Notation:	désaxé;180° reversible
Entraînement d'outil:	Méplat (~DIN 1809)
Taille du cylindre [mm]:	45.00
Type d'arbre:	BMT
Interface de broche:	ER 16 A - u-tec
Rapport de démultiplication [i]:	1:1
Couple max [Nm]:	25
Vitesse max [1/min]:	6000
Sens de rotation:	opposé

N° d'article	Désignation	
	Lubrification:	EXT
	Distance au centre [mm]:	50
	Décalage de l'axe [mm]:	35
8 043 45 011	Tête pivotante +135°/-30° adj. ER25AX UT	
	Poids [kg]:	8.950
	Notation:	désaxé
	Entraînement d'outil:	Méplat (~DIN 1809)
	Taille du cylindre [mm]:	45.00
	Type d'arbre:	BMT
	Interface de broche:	ER 25 A - u-tec
	Rapport de démultiplication [i]:	1:1
	Couple max [Nm]:	25
	Vitesse max [1/min]:	6000
	Sens de rotation:	identique
	Lubrification:	EXT
	Remarque:	Tenir compte de la capacité pivotante ! renforcé bearing
	Distance au centre [mm]:	69
	Décalage de l'axe [mm]:	60
8 043 45 016	Tête pivotante +135°/-30° adj. ER25AX UT	
	Poids [kg]:	8.920
	Notation:	désaxé
	Version:	at 45° position can be pinned
	Entraînement d'outil:	Méplat (~DIN 1809)
	Taille du cylindre [mm]:	45.00
	Type d'arbre:	BMT
	Interface de broche:	ER 25 A - u-tec
	Rapport de démultiplication [i]:	1:1
	Couple max [Nm]:	25
	Vitesse max [1/min]:	6000
	Sens de rotation:	identique
	Lubrification:	EXT
	Remarque:	Tenir compte de la capacité pivotante ! renforcé bearing
	Distance au centre [mm]:	69
	Décalage de l'axe [mm]:	60
8 050 44 030	Tête multibroche ER 16 AX UT	
	Poids [kg]:	5.000
	Notation:	désaxé
	Insert pour:	Broche principale
	Version:	2-spindles
	Entraînement d'outil:	Méplat (~DIN 1809)
	Taille du cylindre [mm]:	45.00
	Type d'arbre:	BMT
	Interface de broche:	ER 16 A - u-tec
	Rapport de démultiplication [i]:	1:1
	Couple max [Nm]:	25
	Vitesse max [1/min]:	6000
	Sens de rotation:	identique
	Lubrification:	EXT
	Décalage de l'axe [mm]:	58
8 200 99 000	Plaque de protection 75,0x 75,0x 5,0	
	Poids [kg]:	0.480
	Taille du cylindre [mm]:	45.00
	Type d'arbre:	BMT




N° d'article	Désignation	
8 202 00 011	Plaque de base logement longitudinal FN 12	
	Poids [kg]:	0.700
	Notation:	180° reversible
	Type d'arbre:	BMT
	Machine. Seit. réception:	Ressort de centrage b 15
	Interface de broche:	Interface FN 12
	Lubrification:	EXT
	Distance au centre [mm]:	15
8 224 02 003	Porte-outil à tronçonner SH 26	
	Poids [kg]:	1.190
	Notation:	180° reversible
	Insert pour:	Lame de tronçonnage 26
	Version:	Serrage d'outil sur le côté du revolver
	Type d'arbre:	BMT
	Machine. Seit. réception:	Ressort de centrage b 15
	Interface de broche:	Serrage d'outil SH 26
	Lubrification:	EXT
8 224 03 011	Porte-outil à tronçonner SH 32	
	Poids [kg]:	1.230
	Notation:	180° reversible
	Insert pour:	Lame de tronçonnage 32
	Version:	Serrage d'outil sur le côté du revolver
	Type d'arbre:	BMT
	Machine. Seit. réception:	Ressort de centrage b 15
	Interface de broche:	Serrage d'outil SH 32
	Lubrification:	EXT
8 224 03 014	Porte-outil combiné sq. 3/4" int	
	Poids [kg]:	2.540
	Notation:	180° reversible
	Type d'arbre:	BMT
	Machine. Seit. réception:	Ressort de centrage b 15
	Interface de broche:	Sq. 3/4" (19,05mm)
		Sq. 3/4" (19,05mm)
	Lubrification:	Int/ext
	Pression max [bar]:	100
	Remarque:	Key rail
8 224 03 017	Porte-outil combiné sq. 3/4"	
	Poids [kg]:	2.550
	Notation:	180° reversible
	Type d'arbre:	BMT
	Machine. Seit. réception:	Ressort de centrage b 15
	Interface de broche:	Sq. 3/4" (19,05mm)
	Lubrification:	EXT
8 224 04 003	Porte-outil combiné sq. 20	
	Poids [kg]:	2.510
	Notation:	180° reversible
	Type d'arbre:	BMT
	Machine. Seit. réception:	Ressort de centrage b 15
	Interface de broche:	Sq. 20
	Lubrification:	EXT
	Pression max [bar]:	80

N° d'article	Désignation	
8 224 04 060	Porte-outil combiné sq. 20 int 	Poids [kg]: 2.650
		Notation: 180° reversible
	Type d'arbre: BMT	
	Machine. Seit. réception: Ressort de centrage b 15	
	Interface de broche: Sq. 20	
		Sq. 20
	Lubrification: Int/ext	
	Pression max [bar]: 100	
	Remarque: Key rail	
8 224 05 011	Porte-outil combiné sq. 25	Poids [kg]: 3.050
		Notation: 180° reversible
	Type d'arbre: BMT	
	Machine. Seit. réception: Ressort de centrage b 15	
	Interface de broche: Sq. 25	
	Lubrification: EXT	
8 224 05 030	Porte-outil combiné sq. 25 int 	Poids [kg]: 3.030
		Notation: 180° reversible
	Type d'arbre: BMT	
	Machine. Seit. réception: Ressort de centrage b 15	
	Interface de broche: Sq. 25	
	Lubrification: Int/ext	
	Pression max [bar]: 100	
	Remarque: Key rail	
8 240 06 014	Outil de base HT 4 int 	Poids [kg]: 3.070
		Notation: 180° reversible
	Type d'arbre: BMT	
	Machine. Seit. réception: Ressort de centrage b 15	
	Interface de broche: HT 4	
	Lubrification: Int/ext	
	Distance au centre [mm]: 85	
8 240 07 020	Porte-outils pour barre d'alésage Ø 25	Poids [kg]: 4.450
		Notation: 180° reversible
	Type d'arbre: BMT	
	Machine. Seit. réception: Ressort de centrage b 15	
	Interface de broche: Ø 25	
	Lubrification: Int/ext	
	Distance au centre [mm]: 100	
8 240 07 042	Outil de base HT 5 int	Poids [kg]: 3.100
		Notation: 180° reversible
	Type d'arbre: BMT	
	Machine. Seit. réception: Ressort de centrage b 15	
	Interface de broche: HT 5	
	Lubrification: Int/ext	
	Distance au centre [mm]: 85	

N° d'article	Désignation	
8 240 08 017	Porte-outils pour barre d'alésage Ø 32	
	Notation:	180° reversible
	Type d'arbre:	BMT
	Machine. Seit. réception:	Ressort de centrage b 15
	Interface de broche:	Ø 32
	Lubrification:	Int/ext
	Pression max [bar]:	80
	Distance au centre [mm]:	80
8 240 08 018	Porte-outils pour barre d'alésage Ø 1 1/2"	
	Poids [kg]:	3.700
	Notation:	180° reversible
	Type d'arbre:	BMT
	Machine. Seit. réception:	Ressort de centrage b 15
	Interface de broche:	Ø 1 1/2" (38,1mm)
	Lubrification:	Int/ext
	Distance au centre [mm]:	80
8 240 08 023	Porte-outils pour barre d'alésage Ø 32	
	Poids [kg]:	4.310
	Notation:	180° reversible
	Type d'arbre:	BMT
	Machine. Seit. réception:	Ressort de centrage b 15
	Interface de broche:	Ø 32
	Lubrification:	Int/ext
	Distance au centre [mm]:	100
8 240 08 047	Porte-outils pour barre d'alésage Ø 32	
	Poids [kg]:	4.020
	Notation:	180° reversible
	Version:	reculé
	Type d'arbre:	BMT
	Machine. Seit. réception:	Ressort de centrage b 15
	Interface de broche:	Ø 32
	Lubrification:	Int/ext
	Pression max [bar]:	80
	Distance au centre [mm]:	85
8 240 08 057	Porte-outils pour barre d'alésage Ø 32	
	Poids [kg]:	3.890
	Notation:	180° reversible
	Version:	reculé
	Type d'arbre:	BMT
	Machine. Seit. réception:	Ressort de centrage b 15
	Interface de broche:	Ø 32
	Lubrification:	Int/ext
	Pression max [bar]:	80
	Distance au centre [mm]:	85
8 240 09 015	Porte-outils pour barre d'alésage Ø 40	
	Notation:	180° reversible
	Type d'arbre:	BMT
	Machine. Seit. réception:	Ressort de centrage b 15
	Interface de broche:	Ø 40
	Lubrification:	Int/ext
	Pression max [bar]:	80
	Distance au centre [mm]:	80

N° d'article	Désignation	
8 240 09 018	Porte-outils pour barre d'alésage Ø 40	
	Poids [kg]:	4.000
	Notation:	180° reversible
	Type d'arbre:	BMT
	Machine. Seit. réception:	Ressort de centrage b 15
	Interface de broche:	Ø 40
	Lubrification:	Int/ext
	Distance au centre [mm]:	100
8 244 04 000	Porte-outil combiné à dresser la face sq. 20	
	Poids [kg]:	3.930
	Insert pour:	Principale and sub spindle
	Type d'arbre:	BMT
	Machine. Seit. réception:	Ressort de centrage b 15
	Interface de broche:	Sq. 20
	Lubrification:	EXT
	Pression max [bar]:	80
8 244 04 007	Porte-outil combiné à dresser la face sq. 3/4"	
	Insert pour:	Principale and sub spindle
	Type d'arbre:	BMT
	Machine. Seit. réception:	Ressort de centrage b 15
	Interface de broche:	Sq. 3/4" (19,05mm)
	Lubrification:	EXT
8 244 04 022	Porte-outil combiné à dresser la face sq. 20 int	
	Poids [kg]:	2.200
	Insert pour:	Principale and sub spindle
	Type d'arbre:	BMT
	Machine. Seit. réception:	Ressort de centrage b 15
	Interface de broche:	Sq. 20
	Lubrification:	Int/ext
	Pression max [bar]:	100
	Remarque:	Key rail
8 244 04 029	Porte-outil combiné à dresser la face sq. 20 int	
	Insert pour:	Principale and sub spindle
	Type d'arbre:	BMT
	Machine. Seit. réception:	Ressort de centrage b 15
	Interface de broche:	Sq. 20
	Lubrification:	Int/ext
	Pression max [bar]:	100
8 244 05 009	Porte-outil combiné à dresser la face sq. 25	
	Poids [kg]:	4.320
	Insert pour:	Principale and sub spindle
	Version:	Special
	Type d'arbre:	BMT
	Machine. Seit. réception:	Ressort de centrage b 15
	Interface de broche:	Sq. 25
	Lubrification:	EXT

N° d'article	Désignation	
8 249 07 008	Double porte-foret Ø 25	
	Notation: Insert pour: Type d'arbre: Machine. Seit. réception: Interface de broche: Lubrification: Pression max [bar]: Distance au centre [mm]:	180° reversible Principale and sub spindle BMT Ressort de centrage b 15 Ø 25 Int/ext 100 100
8 249 08 005	Double porte-foret Ø 32	
	Notation: Insert pour: Type d'arbre: Machine. Seit. réception: Interface de broche: Lubrification: Pression max [bar]: Distance au centre [mm]:	180° reversible Principale and sub spindle BMT Ressort de centrage b 15 Ø 32 Int/ext 100 100
8 250 05 004	Multiple tool holder C 3 int	
	Poids [kg]: Insert pour: Version: Type d'arbre: Machine. Seit. réception: Interface de broche: Lubrification: Remarque: Décalage de l'axe [mm]:	2.100 Principale and sub spindle right BMT Ressort de centrage b 15 heimatec Capto(TM) C 3 heimatec Capto(TM) C 3 INT Vérifier l'utilisabilité; Respecter la longueur de l'outil ! 27 27
8 251 04 008	Double porte-outil combiné sq. 20	
	Insert pour: Type d'arbre: Machine. Seit. réception: Interface de broche: Lubrification: Pression max [bar]:	Principale and sub spindle BMT Ressort de centrage b 15 Sq. 20 Sq. 20 Sq. 20 Sq. 20 EXT 80
8 251 04 009	Double porte-outil combiné sq. 3/4"	
	Poids [kg]: Insert pour: Type d'arbre: Machine. Seit. réception: Interface de broche: Lubrification:	4.610 Principale and sub spindle BMT Ressort de centrage b 15 Sq. 3/4" (19,05mm) Sq. 3/4" (19,05mm) Sq. 3/4" (19,05mm) Sq. 3/4" (19,05mm) EXT

N° d'article	Désignation	
8 251 04 044	Double porte-outil combiné sq. 20	
	Poids [kg]:	4.280
	Insert pour:	Principale and sub spindle
	Type d'arbre:	BMT
	Machine. Seit. réception:	Ressort de centrage b 15
	Interface de broche:	Sq. 20
		Sq. 20
		Sq. 20
		Sq. 20
	Lubrification:	EXT
8 251 04 047	Double porte-outil combiné sq. 3/4"	
	Insert pour:	Principale and sub spindle
	Type d'arbre:	BMT
	Machine. Seit. réception:	Ressort de centrage b 15
	Interface de broche:	Sq. 3/4" (19,05mm)
		Sq. 3/4" (19,05mm)
		Sq. 3/4" (19,05mm)
		Sq. 3/4" (19,05mm)
	Lubrification:	EXT
8 259 01 015	Porte-outil à usage multiple 4x sq. 20	
	Poids [kg]:	5.320
	Insert pour:	Principale and sub spindle
	Version:	Y-axes offset
	Type d'arbre:	BMT
	Machine. Seit. réception:	Ressort de centrage b 15
	Interface de broche:	Sq. 20
		Sq. 20
		Sq. 20
		Sq. 20
	Lubrification:	EXT
8 259 01 016	Porte-outil à usage multiple 4x sq. 20 int	
	Poids [kg]:	5.300
	Insert pour:	Principale and sub spindle
	Version:	Y-axes offset
	Type d'arbre:	BMT
	Machine. Seit. réception:	Ressort de centrage b 15
	Interface de broche:	Sq. 20
		Sq. 20
		Sq. 20
		Sq. 20
	Lubrification:	Int/ext
	Pression max [bar]:	100
8 320 02 012	Porte-outil à tronçonner à hauteur réglable SH 26 int	
	Poids [kg]:	1.270
	Notation:	180° reversible
	Type d'arbre:	BMT
	Machine. Seit. réception:	Ressort de centrage b 15
	Interface de broche:	Serrage d'outil SH 26
	Lubrification:	Int/ext
	Pression max [bar]:	70

N° d'article	Désignation
8 320 02 013	Porte-outil à tronçonner à hauteur réglable SH 26 int Poids [kg]: 1.360 Notation: 180° reversible Type d'arbre: BMT Machine. Seit. réception: Ressort de centrage b 15 Interface de broche: Serrage d'outil SH 26 Lubrification: Int/ext Pression max [bar]: 70 Remarque: Serrage d'outil internal
8 320 03 011	Porte-outil à tronçonner à hauteur réglable SH 32 int  Poids [kg]: 1.330 Notation: 180° reversible Type d'arbre: BMT Machine. Seit. réception: Ressort de centrage b 15 Interface de broche: Serrage d'outil SH 32 Lubrification: Int/ext Pression max [bar]: 70
8 320 03 018	Porte-outil à tronçonner à hauteur réglable SH 32 int Poids [kg]: 1.480 Notation: 180° reversible Type d'arbre: BMT Machine. Seit. réception: Ressort de centrage b 15 Interface de broche: Serrage d'outil SH 32 Lubrification: Int/ext Pression max [bar]: 70 Remarque: Serrage d'outil internal
8 320 03 023	Porte-outil à tronçonner à hauteur réglable SH 32 int  Poids [kg]: 1.590 Type d'arbre: BMT Machine. Seit. réception: Ressort de centrage b 15 Interface de broche: Serrage d'outil SH 32 Lubrification: Int/ext Pression max [bar]: 70 Remarque: avec offset cut-off tool holder; utilisabilité
8 320 03 051	Porte-outil à tronçonner à hauteur réglable SH 32 int Poids [kg]: 1.230 Notation: 180° reversible Version: Serrage d'outil au milieu revolver Type d'arbre: BMT Machine. Seit. réception: Ressort de centrage b 15 Interface de broche: Serrage d'outil SH 32 Lubrification: Int/ext Pression max [bar]: 70



heimatec.u-tec®

heimatec.com

Produits / Systèmes de changement d'outils /
Système de changement u-tec®



versions voir catalogue



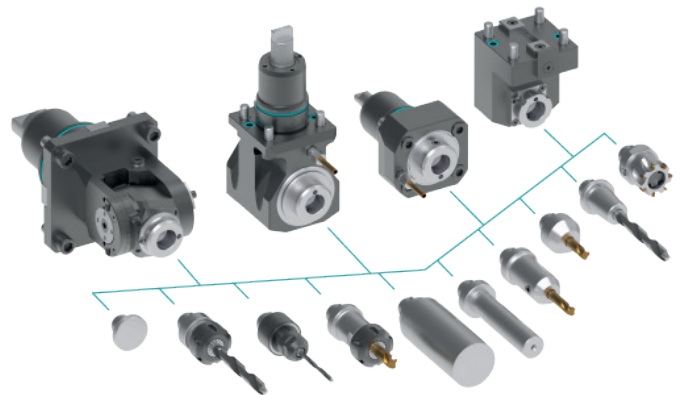
heimatec.easy-quick

heimatec.com

Produits / Systèmes de changement d'outils /
Système de changement rapide easy-quick HT



versions voir catalogue



heimatec.Capto™

heimatec.com

Produits / Systèmes de changement d'outils /
Système de changement rapide heimatec.Capto™



versions voir catalogue



heimatec.accessories

heimatec.com

Produits / Accessoires



versions voir catalogue





● succursales HEIMATEC

○ nos représentations dans le monde entier

heimatec[®]

Siège
heimatec GmbH
Outils de précision
Carl-Benz-Str. 4
77871 Renchen
Allemagne

Vous trouverez les coordonnées de nos partenaires commerciaux dans le monde entier sur
notre site internet : <https://heimatec.com/partners>

T +49 7843 9466 0
www.heimatec.com
info@heimatec.com