

**GÄNGIGSTE WERKZEUGE -**  
viele weitere Werkzeuge verfügbar!

# HAAS BMT 65

Maschinen-Typ: **DS Serie | ST Serie**

Web	Artikelnummer	Werkzeugaufnahme	Drehzahl max [1/min]	Kühlmittel	Druck max [bar]	Mittenmaß	Einstellbereich
-----	---------------	------------------	----------------------	------------	-----------------	-----------	-----------------

## Axial-Bohr- und Fräskopf

<a href="#">W</a>	8 010 66 145	<b>ER 32 A - u-tec</b>	10.000	EK	--	--	--
<a href="#">W</a>	8 010 66 144	<b>ER 32 A - u-tec</b>	12.000	IK/EK	25 bar	--	--
<a href="#">W</a>	8 010 66 143	<b>ER 32 A - u-tec</b>	10.000	IK/EK	70 bar	--	--

Abbildungen ähnlich.



Axial-Bohr- und Fräskopf  
(8 010 ...)

## Winkel-Bohr- und Fräskopf

<a href="#">W</a>	8 030 66 239	<b>ER 32 A - u-tec</b>	10.000	EK	--	<b>72 mm</b>	--
<a href="#">W</a>	8 030 66 243	<b>ER 32 A - u-tec</b>	6.000	IK/EK	140 bar	<b>72 mm</b>	--



Winkel-Bohr- und Fräskopf  
(8 030 ...)

## Winkel-Bohr- und Fräskopf - DOPPELT

<a href="#">W</a>	8 039 66 025	<b>2 x ER 32 A - u-tec</b>	6.000	EK	--	<b>72 mm</b>	
-------------------	--------------	----------------------------	-------	----	----	--------------	--

## Schwenkkopf

<a href="#">W</a>	8 043 65 000	<b>ER 25 A - u-tec</b>	6.000	EK	--	<b>69 mm</b>	+135°/-30°
<a href="#">W</a>	8 043 65 004	<b>ER 25 A - u-tec</b>	6.000	IK/EK	140 bar	<b>69 mm</b>	+135°/-30°



Winkel-Bohr- und Fräskopf -  
DOPPELT (8 039 ...)



Schwenkkopf  
(8 043 ...)

**GÄNGIGSTE WERKZEUGE -**  
viele weitere Werkzeuge verfügbar!

# HAAS BMT 65

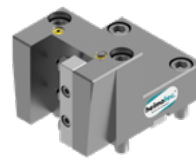
Maschinen-Typ: *DS Serie | ST Serie*

Web	Artikelnummer	Werkzeugaufnahme	Kühl- mittel	Mitten- maß
-----	---------------	------------------	-----------------	----------------

Abbildungen ähnlich.

## Drehstahlhalter

<a href="#">W</a>	8 224 15 006	<b>Vkt. 25</b>	EK	--
<a href="#">W</a>	8 224 15 053	<b>Vkt. 25</b>	IK/EK	--
<a href="#">W</a>	8 251 15 003	<b>2 x Vkt. 25</b>	EK	--



Kombi-Drehstahlhalter  
(8 224 15 006)



Kombi-Drehstahlhalter  
mit Keilklemmung  
(8 224 15 053)

## Bohrstangenhalter

<a href="#">W</a>	8 240 17 044	<b>Ø 25</b>	IK/EK	<b>72 mm</b>
<a href="#">W</a>	8 240 18 089	<b>Ø 32</b>	IK/EK	<b>72 mm</b>
<a href="#">W</a>	8 240 19 132	<b>Ø 40</b>	IK/EK	<b>72 mm</b>



Doppel-Drehstahlhalter  
(8 251 ...)



Bohrstangenhalter  
(8 240 ...)

## Kombi-Plandrehstahlhalter

<a href="#">W</a>	8 244 15 005	<b>Vkt. 25</b>	EK	--
-------------------	--------------	----------------	----	----



Kombi-Plandrehstahl-  
halter (8 244 ...)



Abstechhalter  
(8 320 ...)

## Abstechhalter

<a href="#">W</a>	8 320 13 005	<b>Spannschaft SH32</b>	IK/EK	--
-------------------	--------------	-------------------------	-------	----



PRODUKT  
FINDER



**Fragen?**  
Kontaktieren Sie uns!  
**+49 7843 9466 0**  
**info@heimatec.de**



[heimatec.com/produktfinder](https://heimatec.com/produktfinder)