

Hardinge  
**GS 250 MSY**



# Technologie de pointe HEIMATEC - Outils et systèmes pour l'usinage productif en tournage et fraisage

HEIMATEC fait partie des leaders internationaux en technologie et qualité des outils de précision et est spécialisé dans le développement et la fabrication d'outils fixes et porte-outils motorisés de haute précision pour les tours CNC, les centres de tournage-fraisage CNC et les centres d'usinage CNC.

La gamme de produits\* s'étend des porte-outils BMT et VDI statiques aux outils motorisés, en passant par des solutions individuelles hautement complexes adaptées aux besoins des clients. HEIMATEC, dont le siège est à RENCHEN, possède une filiale en Asie et Inde ainsi que de nombreuses représentations et partenaires commerciaux répartis dans le monde entier.

## \*NOS PRODUITS

Porte-outils fixes

Unités d'outils motorisés

Outils de précision

Outils pour centres de tournage et d'usinage

Outils pour automates de décolletage

Systèmes de changement d'outils et systèmes de changement rapide

Systèmes d'outils pour la fabrication de dentures

Gestion numérique des outils


L'œuvre du catalogue, y compris toutes ses parties, est protégée par le droit d'auteur. Toute exploitation en dehors des limites étroites de la loi sur le droit d'auteur est interdite sans l'accord des titulaires des droits et est passible de sanctions. Cela s'applique notamment aux reproductions, traductions, microfilmages et à l'enregistrement et au traitement au moyen de systèmes électroniques.

HEIMATEC GmbH se réserve le droit d'apporter des modifications techniques à tout moment et sans préavis. Cela s'applique notamment aux adaptations de nouvelles normes internationales aux modifications, aux développements de nos produits et aux différents processus de fabrication.

La version actuelle de nos conditions générales de vente (CGV) est disponible sur notre site web.

N° d'article

Désignation

<b>8 010 45 053</b>	<b>Tête de perçage et de fraisage axiale ER 25 int</b>	
	Poids [kg]:	3.420
	Entraînement d'outil:	DIN 5480
	Taille du cylindre [mm]:	40.00
	Type d'arbre:	VDI
	Interface de broche:	ER 25
	Rapport de démultiplication [i]:	1:1
	Couple max [Nm]:	50
	Vitesse max [1/min]:	6000
	Sens de rotation:	identique
	Lubrification:	Int/ext
	Pression max [bar]:	25
	Remarque:	round boîtier ø 84
<b>8 010 45 094</b>	<b>Tête de perçage et de fraisage axiale ER 25 AX UT</b>	
	Poids [kg]:	3.440
	Entraînement d'outil:	DIN 5480
	Taille du cylindre [mm]:	40.00
	Type d'arbre:	VDI
	Interface de broche:	ER 25 A - u-tec
	Rapport de démultiplication [i]:	1:1
	Couple max [Nm]:	50
	Vitesse max [1/min]:	6000
	Sens de rotation:	identique
	Lubrification:	EXT
<b>8 010 45 156</b>	<b>Tête de perçage et de fraisage axiale ER 25 AX UT int</b>	
	Poids [kg]:	3.410
	Entraînement d'outil:	DIN 5480
	Taille du cylindre [mm]:	40.00
	Type d'arbre:	VDI
	Interface de broche:	ER 25 A - u-tec
	Rapport de démultiplication [i]:	1:1
	Couple max [Nm]:	50
	Vitesse max [1/min]:	6000
	Sens de rotation:	identique
	Lubrification:	Int/ext
	Pression max [bar]:	25
<b>8 010 46 152</b>	<b>Tête de perçage et de fraisage axiale ER 32 AX UT</b>	
	Poids [kg]:	3.270
	Entraînement d'outil:	DIN 5480
	Taille du cylindre [mm]:	40.00
	Type d'arbre:	VDI
	Interface de broche:	ER 32 A - u-tec
	Rapport de démultiplication [i]:	1:1
	Couple max [Nm]:	50
	Vitesse max [1/min]:	6000
	Sens de rotation:	identique
	Lubrification:	EXT

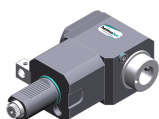
N° d'article	Désignation
<b>8 010 46 165</b>	<b>Tête de perçage et de fraisage axiale ER 32 AX UT int</b> Poids [kg]: 3.440 Entraînement d'outil: DIN 5480 Taille du cylindre [mm]: 40.00 Type d'arbre: VDI Interface de broche: ER 32 A - u-tec Rapport de démultiplication [i]: 1:1 Couple max [Nm]: 50 Vitesse max [1/min]: 6000 Sens de rotation: identique Lubrification: Int/ext Pression max [bar]: 25
<b>8 010 46 235</b>	<b>Tête de perçage et de fraisage axiale ER 32 AX UT int</b> Entraînement d'outil: DIN 5480 Taille du cylindre [mm]: 40.00 Type d'arbre: VDI Interface de broche: ER 32 A - u-tec Rapport de démultiplication [i]: 1:1 Couple max [Nm]: 50 Vitesse max [1/min]: 10000 Sens de rotation: identique Lubrification: Int/ext Pression max [bar]: 100 Remarque: L'utilisation sans arrosage est possible
<b>8 010 46 304</b>	<b>Tête de perçage et de fraisage axiale C 4</b> Poids [kg]: 4.330 Version: right Entraînement d'outil: DIN 5480 Taille du cylindre [mm]: 40.00 Type d'arbre: VDI Interface de broche: heimatec Capto(TM) C 4 Rapport de démultiplication [i]: 1:1 Couple max [Nm]: 50 Vitesse max [1/min]: 6000 Sens de rotation: identique Lubrification: EXT Remarque: roulements renforcés
<b>8 010 47 034</b>	<b>Tête de perçage et de fraisage axiale HT 5</b> Poids [kg]: 3.300 Entraînement d'outil: DIN 5480 Taille du cylindre [mm]: 40.00 Type d'arbre: VDI Interface de broche: HT 5 Rapport de démultiplication [i]: 1:1 Couple max [Nm]: 50 Vitesse max [1/min]: 6000 Sens de rotation: identique Lubrification: EXT Remarque: round boîtier Ø 84

N° d'article	Désignation
<b>8 010 47 086</b>	<b>Tête de perçage et de fraisage axiale HT 5</b>
	Poids [kg]: 3.330
	Entraînement d'outil: DIN 5480
	Taille du cylindre [mm]: 40.00
	Type d'arbre: VDI
	Interface de broche: HT 5
	Rapport de démultiplication [i]: 1:1
	Couple max [Nm]: 50
	Vitesse max [1/min]: 4000
	Sens de rotation: identique
	Lubrification: EXT
	Remarque: Roulements combiné
<b>8 010 48 001</b>	<b>Tête de perçage et de fraisage axiale HT 6 int</b>
	Poids [kg]: 4.220
	Entraînement d'outil: DIN 5480
	Taille du cylindre [mm]: 40.00
	Type d'arbre: VDI
	Interface de broche: HT 6
	Rapport de démultiplication [i]: 1:1
	Couple max [Nm]: 50
	Vitesse max [1/min]: 6000
	Sens de rotation: identique
	Lubrification: Int/ext
	Pression max [bar]: 25
	Remarque: round boîtier ø 84
<b>8 013 44 005</b>	<b>Tête de perçage et de fraisage axiale ER 16 AX UT</b>
	Poids [kg]: 2.940
	Entraînement d'outil: DIN 5480
	Taille du cylindre [mm]: 40.00
	Type d'arbre: VDI
	Interface de broche: ER 16 A - u-tec
	Rapport de démultiplication [i]: 1:4
	Couple max [Nm]: 5
	Vitesse max [1/min]: 24000
	Sens de rotation: identique
	Lubrification: EXT
<b>8 030 46 113</b>	<b>Tête de perçage et de fraisage radiale ER 32</b>
	Poids [kg]: 7.500
	Version: left
	Entraînement d'outil: DIN 5480
	Taille du cylindre [mm]: 40.00
	Type d'arbre: VDI
	Interface de broche: ER 32
	Rapport de démultiplication [i]: 1:1
	Couple max [Nm]: 50
	Vitesse max [1/min]: 6000
	Sens de rotation: opposé
	Lubrification: EXT
	Remarque: avec pige de fixation
	Distance au centre [mm]: 120

N° d'article	Désignation
<b>8 030 46 120</b>	<b>Tête de perçage et de fraisage radiale ER 32 int</b> Poids [kg]: 7.990 Version: left Entraînement d'outil: DIN 5480 Taille du cylindre [mm]: 40.00 Type d'arbre: VDI Interface de broche: ER 32 Rapport de démultiplication [i]: 1:1 Couple max [Nm]: 50 Vitesse max [1/min]: 6000 Sens de rotation: opposé Lubrification: Int/ext Pression max [bar]: 140 Distance au centre [mm]: 120
<b>8 030 46 141</b>	<b>Tête de perçage et de fraisage radiale ER 32</b> Poids [kg]: 7.480 Version: left Entraînement d'outil: DIN 5480 Taille du cylindre [mm]: 40.00 Type d'arbre: VDI Interface de broche: ER 32 Rapport de démultiplication [i]: 2:1 Couple max [Nm]: 63 Vitesse max [1/min]: 3000 Sens de rotation: opposé Lubrification: EXT Remarque: avec pige de fixation Distance au centre [mm]: 120
<b>8 030 46 317</b>	<b>Tête de perçage et de fraisage radiale ER 32 AX UT</b> Poids [kg]: 7.280 Version: right Entraînement d'outil: DIN 5480 Taille du cylindre [mm]: 40.00 Type d'arbre: VDI Interface de broche: ER 32 A - u-tec Rapport de démultiplication [i]: 1:1 Couple max [Nm]: 50 Vitesse max [1/min]: 6000 Sens de rotation: opposé Lubrification: EXT Distance au centre [mm]: 120
<b>8 030 47 029</b>	<b>Tête de perçage et de fraisage radiale HT 5</b> Version: left Entraînement d'outil: DIN 5480 Taille du cylindre [mm]: 40.00 Type d'arbre: VDI Interface de broche: HT 5 Rapport de démultiplication [i]: 1:1 Couple max [Nm]: 50 Vitesse max [1/min]: 6000 Sens de rotation: opposé Lubrification: EXT Remarque: roulements renforcés Distance au centre [mm]: 120

N° d'article Désignation

8 030 47 059



**Tête de perçage et de fraisage radiale HT 5 int**

Poids [kg]:	8.030
Version:	left
Entraînement d'outil:	DIN 5480
Taille du cylindre [mm]:	40.00
Type d'arbre:	VDI
Interface de broche:	HT 5
Rapport de démultiplication [i]:	1:1
Couple max [Nm]:	50
Vitesse max [1/min]:	4000
Sens de rotation:	opposé
Lubrification:	Int/ext
Pression max [bar]:	140
Distance au centre [mm]:	120

8 030 47 153

**Tête de perçage et de fraisage radiale HT 5 int**

Poids [kg]:	8.610
Version:	right
Entraînement d'outil:	DIN 5480
Taille du cylindre [mm]:	40.00
Type d'arbre:	VDI
Interface de broche:	HT 5
Rapport de démultiplication [i]:	1:1
Couple max [Nm]:	50
Vitesse max [1/min]:	6000
Sens de rotation:	opposé
Lubrification:	Int/ext
Pression max [bar]:	140
Remarque:	roulements renforcés
Distance au centre [mm]:	120

8 030 48 004

**Tête de perçage et de fraisage radiale HT 6 int**

Version:	left
Entraînement d'outil:	DIN 5480
Taille du cylindre [mm]:	40.00
Type d'arbre:	VDI
Interface de broche:	HT 6
Rapport de démultiplication [i]:	2:1
Couple max [Nm]:	63
Vitesse max [1/min]:	4000
Sens de rotation:	opposé
Lubrification:	Int/ext
Pression max [bar]:	25
Remarque:	roulements renforcés
Distance au centre [mm]:	120

8 030 48 005

**Tête de perçage et de fraisage radiale HT 6 int**

Version:	left
Entraînement d'outil:	DIN 5480
Taille du cylindre [mm]:	40.00
Type d'arbre:	VDI
Interface de broche:	HT 6
Rapport de démultiplication [i]:	1:2
Couple max [Nm]:	16
Vitesse max [1/min]:	8000
Sens de rotation:	opposé
Lubrification:	Int/ext
Remarque:	roulements renforcés

N° d'article	Désignation	
	Distance au centre [mm]:	120
<b>8 030 48 012</b>	<b>Tête de perçage et de fraisage radiale HT 6</b>	
	Poids [kg]:	8.220
	Version:	left
	Entraînement d'outil:	DIN 5480
	Taille du cylindre [mm]:	40.00
	Type d'arbre:	VDI
	Interface de broche:	HT 6
	Rapport de démultiplication [i]:	1:1
	Couple max [Nm]:	50
	Vitesse max [1/min]:	4000
	Sens de rotation:	opposé
	Lubrification:	EXT
	Remarque:	roulements renforcés
	Distance au centre [mm]:	120
<b>8 030 48 017</b>	<b>Tête de perçage et de fraisage radiale HT 6 int</b>	
	Version:	Special; left
	Entraînement d'outil:	DIN 5480
	Taille du cylindre [mm]:	40.00
	Type d'arbre:	VDI
	Interface de broche:	HT 6
	Rapport de démultiplication [i]:	1:1
	Couple max [Nm]:	50
	Vitesse max [1/min]:	6000
	Sens de rotation:	opposé
	Lubrification:	Int/ext
	Pression max [bar]:	25
	Remarque:	roulements renforcés
	Distance au centre [mm]:	120
<b>8 033 47 023</b>	<b>Tête de perçage et de fraisage radiale HT 5</b>	
	Poids [kg]:	8.960
	Notation:	reculé
	Version:	left
	Entraînement d'outil:	DIN 5480
	Taille du cylindre [mm]:	40.00
	Type d'arbre:	VDI
	Interface de broche:	HT 5
	Rapport de démultiplication [i]:	1:1
	Couple max [Nm]:	50
	Vitesse max [1/min]:	6000
	Sens de rotation:	identique
	Lubrification:	EXT
	Distance au centre [mm]:	120
<b>8 033 47 030</b>	<b>Tête de perçage et de fraisage radiale HT 5 int</b>	
	Poids [kg]:	9.540
	Notation:	reculé
	Version:	left
	Entraînement d'outil:	DIN 5480
	Taille du cylindre [mm]:	40.00
	Type d'arbre:	VDI
	Interface de broche:	HT 5
	Rapport de démultiplication [i]:	1:1
	Couple max [Nm]:	50
	Vitesse max [1/min]:	6000

N° d'article	Désignation	
	Sens de rotation:	identique
	Lubrification:	Int/ext
	Pression max [bar]:	140
	Distance au centre [mm]:	120
<b>8 033 48 004</b>	<b>Tête de perçage et de fraisage radiale HT 6 int</b>	
	Poids [kg]:	10.290
	Notation:	reculé
	Version:	left
	Entraînement d'outil:	DIN 5480
	Taille du cylindre [mm]:	40.00
	Type d'arbre:	VDI
	Interface de broche:	HT 6
	Rapport de démultiplication [i]:	1:1
	Couple max [Nm]:	50
	Vitesse max [1/min]:	6000
	Sens de rotation:	identique
	Lubrification:	Int/ext
	Pression max [bar]:	140
	Remarque:	roulements renforcés
	Distance au centre [mm]:	120
<b>8 033 48 005</b>	<b>Tête de perçage et de fraisage radiale HT 6</b>	
	Notation:	reculé
	Version:	left
	Entraînement d'outil:	DIN 5480
	Taille du cylindre [mm]:	40.00
	Type d'arbre:	VDI
	Interface de broche:	HT 6
	Rapport de démultiplication [i]:	1:1
	Couple max [Nm]:	50
	Vitesse max [1/min]:	6000
	Sens de rotation:	identique
	Lubrification:	EXT
	Remarque:	roulements renforcés
	Distance au centre [mm]:	120
<b>8 036 45 008</b>	<b>Tête de perçage et de fraisage radiale ER 25</b>	
	Poids [kg]:	7.480
	Version:	doubletoothed
	Entraînement d'outil:	DIN 5480
	Taille du cylindre [mm]:	40.00
	Type d'arbre:	VDI
	Interface de broche:	ER 25
	Rapport de démultiplication [i]:	1:1
	Couple max [Nm]:	50
	Vitesse max [1/min]:	6000
	Sens de rotation:	opposé
	Lubrification:	EXT
	Distance au centre [mm]:	120
<b>8 036 46 011</b>	<b>Tête de perçage et de fraisage radiale ER 32 AX UT int</b>	
	Poids [kg]:	7.870
	Version:	doubletoothed
	Entraînement d'outil:	DIN 5480
	Taille du cylindre [mm]:	40.00
	Type d'arbre:	VDI
	Interface de broche:	ER 32 A - u-tec

N° d'article	Désignation
	<p>Rapport de démultiplication [i]: 1:1            Couple max [Nm]: 50            Vitesse max [1/min]: 6000            Sens de rotation: opposé            Lubrification: Int/ext            Pression max [bar]: 140            Distance au centre [mm]: 120</p>
<b>8 036 46 014</b>	<b>Tête de perçage et de fraisage radiale ER 32 AX UT</b>
	<p>Poids [kg]: 7.270            Version: doubletoothed            Entraînement d'outil: DIN 5480            Taille du cylindre [mm]: 40.00            Type d'arbre: VDI            Interface de broche: ER 32 A - u-tec            Rapport de démultiplication [i]: 1:1            Couple max [Nm]: 50            Vitesse max [1/min]: 6000            Sens de rotation: opposé            Lubrification: EXT            Distance au centre [mm]: 120</p>
<b>8 039 45 031</b>	<b>Tête de perçage et de fraisage radiale ER 25 AX UT</b>
	<p>Poids [kg]: 8.770            Version: à double tête            Entraînement d'outil: DIN 5480            Taille du cylindre [mm]: 40.00            Type d'arbre: VDI            Interface de broche: ER 25 A - u-tec            Rapport de démultiplication [i]: 1:1            Couple max [Nm]: 50            Vitesse max [1/min]: 6000            Sens de rotation: identique/opposé            Lubrification: EXT            Remarque: roulements renforcés            Distance au centre [mm]: 120</p>
<b>8 039 46 016</b>	<b>Tête de perçage et de fraisage radiale ER 32</b>
	<p>Version: à double tête            Entraînement d'outil: DIN 5480            Taille du cylindre [mm]: 40.00            Type d'arbre: VDI            Interface de broche: ER 32            Rapport de démultiplication [i]: 1:1            Couple max [Nm]: 50            Vitesse max [1/min]: 6000            Sens de rotation: identique/opposé            Lubrification: EXT            Remarque: roulements renforcés            Distance au centre [mm]: 120</p>
<b>8 039 46 056</b>	<b>Tête de perçage et de fraisage radiale ER 32 AX UT</b>
	<p>Version: à double tête            Entraînement d'outil: DIN 5480            Taille du cylindre [mm]: 40.00            Type d'arbre: VDI            Interface de broche: ER 32 A - u-tec            Rapport de démultiplication [i]: 1:1</p>

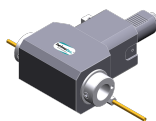
N° d'article Désignation

Couple max [Nm]: 50  
 Vitesse max [1/min]: 6000  
 Sens de rotation: identique/opposé  
 Lubrification: EXT  
 Remarque: roulements renforcés  
 Distance au centre [mm]: 120

**8 039 46 058 Tête de perçage et de fraisage radiale ER 32 AX UT**

Poids [kg]: 8.640  
 Version: à double tête; doubletoothed  
 Entraînement d'outil: DIN 5480  
 Taille du cylindre [mm]: 40.00  
 Type d'arbre: VDI  
 Interface de broche: ER 32 A - u-tec  
 Rapport de démultiplication [i]: 1:1  
 Couple max [Nm]: 50  
 Vitesse max [1/min]: 6000  
 Sens de rotation: identique/opposé  
 Lubrification: EXT  
 Remarque: roulements renforcés  
 Distance au centre [mm]: 120

**8 039 47 004 Tête de perçage et de fraisage radiale HT 5**



Poids [kg]: 9.120  
 Version: à double tête  
 Entraînement d'outil: DIN 5480  
 Taille du cylindre [mm]: 40.00  
 Type d'arbre: VDI  
 Interface de broche: HT 5  
 Rapport de démultiplication [i]: 1:1  
 Couple max [Nm]: 50  
 Vitesse max [1/min]: 6000  
 Sens de rotation: identique/opposé  
 Lubrification: EXT  
 Remarque: roulements renforcés  
 Distance au centre [mm]: 120

**8 040 44 066 Tête pivotante ± 90° ajustable ER 16 AX UT**

Version: right  
 Entraînement d'outil: DIN 5480  
 Taille du cylindre [mm]: 40.00  
 Type d'arbre: VDI  
 Interface de broche: ER 16 A - u-tec  
 Rapport de démultiplication [i]: 1:1  
 Couple max [Nm]: 25  
 Vitesse max [1/min]: 6000  
 Sens de rotation: opposé  
 Lubrification: EXT  
 Distance au centre [mm]: 87

**8 040 44 067 Tête pivotante ± 90° ajustable ER 16 AX UT**

Poids [kg]: 4.890  
 Version: left  
 Entraînement d'outil: DIN 5480  
 Taille du cylindre [mm]: 40.00  
 Type d'arbre: VDI  
 Interface de broche: ER 16 A - u-tec

N° d'article	Désignation	
	Rapport de démultiplication [i]:	1:1
	Couple max [Nm]:	25
	Vitesse max [1/min]:	6000
	Sens de rotation:	opposé
	Lubrification:	EXT
	Distance au centre [mm]:	87
<b>8 040 44 070</b>	<b>Tête pivotante ± 90° adjustable ER 16 AX UT int</b>	
	Version:	right
	Entraînement d'outil:	DIN 5480
	Taille du cylindre [mm]:	40.00
	Type d'arbre:	VDI
	Interface de broche:	ER 16 A - u-tec
	Rapport de démultiplication [i]:	1:1
	Couple max [Nm]:	25
	Vitesse max [1/min]:	6000
	Sens de rotation:	opposé
	Lubrification:	Int/ext
	Pression max [bar]:	140
	Distance au centre [mm]:	87
<b>8 040 44 074</b>	<b>Tête pivotante ± 90° adjustable ER 16 AX UT</b>	
	Version:	left
	Entraînement d'outil:	DIN 5480
	Taille du cylindre [mm]:	40.00
	Type d'arbre:	VDI
	Interface de broche:	ER 16 A - u-tec
	Rapport de démultiplication [i]:	1:2
	Couple max [Nm]:	12
	Vitesse max [1/min]:	12000
	Sens de rotation:	opposé
	Lubrification:	EXT
	Distance au centre [mm]:	87
<b>8 040 44 078</b>	<b>Tête pivotante ± 90° adjustable ER 16 AX UT int</b>	
	Poids [kg]:	4.980
	Version:	left
	Entraînement d'outil:	DIN 5480
	Taille du cylindre [mm]:	40.00
	Type d'arbre:	VDI
	Interface de broche:	ER 16 A - u-tec
	Rapport de démultiplication [i]:	1:2
	Couple max [Nm]:	12
	Vitesse max [1/min]:	12000
	Sens de rotation:	opposé
	Lubrification:	Int/ext
	Pression max [bar]:	140
	Distance au centre [mm]:	87
<b>8 040 45 067</b>	<b>Tête pivotante ± 90° adjustable ER 25 AX UT</b>	
	Poids [kg]:	6.250
	Version:	right
	Entraînement d'outil:	DIN 5480
	Taille du cylindre [mm]:	40.00
	Type d'arbre:	VDI
	Interface de broche:	ER 25 A - u-tec
	Rapport de démultiplication [i]:	1:1
	Couple max [Nm]:	25

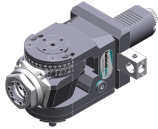
N° d'article

Désignation

Vitesse max [1/min]: 6000  
Sens de rotation: opposé  
Lubrification: EXT  
Remarque: Tenir compte de la capacité pivotante ! fort bearing  
Distance au centre [mm]: 120

8 040 45 073

**Tête pivotante ± 90° adjustable ER 25 AX UT int**



Version: left  
Entraînement d'outil: DIN 5480  
Taille du cylindre [mm]: 40.00  
Type d'arbre: VDI  
Interface de broche: ER 25 A - u-tec  
Rapport de démultiplication [i]: 1:1  
Couple max [Nm]: 25  
Vitesse max [1/min]: 6000  
Sens de rotation: opposé  
Lubrification: Int/ext  
Pression max [bar]: 140  
Remarque: roulements renforcés  
Distance au centre [mm]: 87

8 040 45 093


**Tête pivotante ± 90° adjustable ER 25 AX UT**

Poids [kg]: 5.160  
Version: right  
Entraînement d'outil: DIN 5480  
Taille du cylindre [mm]: 40.00  
Type d'arbre: VDI  
Interface de broche: ER 25 A - u-tec  
Rapport de démultiplication [i]: 1:1  
Couple max [Nm]: 25  
Vitesse max [1/min]: 6000  
Sens de rotation: opposé  
Lubrification: EXT  
Remarque: roulements renforcés  
Distance au centre [mm]: 87

8 040 45 095

**Tête pivotante ± 90° adjustable ER 25 AX UT int**

Poids [kg]: 5.160  
Version: right  
Entraînement d'outil: DIN 5480  
Taille du cylindre [mm]: 40.00  
Type d'arbre: VDI  
Interface de broche: ER 25 A - u-tec  
Rapport de démultiplication [i]: 1:1  
Couple max [Nm]: 25  
Vitesse max [1/min]: 6000  
Sens de rotation: opposé  
Lubrification: Int/ext  
Pression max [bar]: 140  
Remarque: roulements renforcés  
Distance au centre [mm]: 87

N° d'article	Désignation
<b>8 040 45 103</b>	<b>Tête pivotante ± 90° ajustable ER 25 AX UT int</b> Poids [kg]: 5.170 Version: left; at 65° position can be pinned Entraînement d'outil: DIN 5480 Taille du cylindre [mm]: 40.00 Type d'arbre: VDI Interface de broche: ER 25 A - u-tec Rapport de démultiplication [i]: 1:1 Couple max [Nm]: 25 Vitesse max [1/min]: 6000 Sens de rotation: opposé Lubrification: Int/ext Pression max [bar]: 140 Remarque: roulements renforcés Distance au centre [mm]: 87
<b>8 040 45 139</b>	<b>Tête pivotante ± 90° ajustable ER 25</b> Poids [kg]: 5.230 Version: left Entraînement d'outil: DIN 5480 Taille du cylindre [mm]: 40.00 Type d'arbre: VDI Interface de broche: ER 25 Rapport de démultiplication [i]: 1:1 Couple max [Nm]: 25 Vitesse max [1/min]: 6000 Sens de rotation: opposé Lubrification: EXT Remarque: roulements renforcés Distance au centre [mm]: 87
<b>8 050 42 004</b>	<b>Tête multibroche ER 8</b>  Poids [kg]: 4.780 Notation: désaxé Version: 2-spindles Entraînement d'outil: DIN 5480 Taille du cylindre [mm]: 40.00 Type d'arbre: VDI Interface de broche: ER 8 Rapport de démultiplication [i]: 1:1 Couple max [Nm]: 5/Sp. Vitesse max [1/min]: 6000 Sens de rotation: opposé Lubrification: EXT Remarque: Vérifier l'utilisabilité! Décalage de l'axe [mm]: 26,076
<b>8 209 44 006</b>	<b>Adaptateur pour VDI 40</b> Notation: reculé Version: right Taille du cylindre [mm]: 40.00 Type d'arbre: VDI Interface de broche: DIN 69880 - 40 Lubrification: EXT Distance au centre [mm]: 120

N° d'article	Désignation	
<b>8 209 44 007</b>	<b>Adaptateur pour VDI 40</b>	
	Notation:	reculé
	Version:	left
	Taille du cylindre [mm]:	40.00
	Type d'arbre:	VDI
	Interface de broche:	DIN 69880 - 40
	Lubrification:	EXT
	Distance au centre [mm]:	120
<b>8 209 44 013</b>	<b>Adaptateur pour VDI 40</b>	
	Version:	right
	Taille du cylindre [mm]:	40.00
	Type d'arbre:	VDI
	Interface de broche:	DIN 69880 - 40
	Lubrification:	EXT
	Distance au centre [mm]:	120
<b>8 209 44 014</b>	<b>Adaptateur pour VDI 40</b>	
	Version:	left
	Taille du cylindre [mm]:	40.00
	Type d'arbre:	VDI
	Interface de broche:	DIN 69880 - 40
	Lubrification:	EXT
	Distance au centre [mm]:	120
<b>8 214 43 000</b>	<b>Porte-outil C1-40x25</b>	
	Insert pour:	VDI 40
	Version:	right
	Taille du cylindre [mm]:	40.00
	Type d'arbre:	VDI
	Interface de broche:	Sq. 25/20
	Lubrification:	EXT
<b>8 214 43 008</b>	<b>Porte-outil C1-40x25 special</b>	
	Taille du cylindre [mm]:	40.00
	Type d'arbre:	VDI
	Interface de broche:	Sq. 25/20
	Lubrification:	EXT
<b>8 215 43 000</b>	<b>Porte-outil C2-40x25</b>	
	Insert pour:	VDI 40
	Version:	left
	Taille du cylindre [mm]:	40.00
	Type d'arbre:	VDI
	Interface de broche:	Sq. 25/20
	Lubrification:	EXT
<b>8 215 43 003</b>	<b>Porte-outil C2-40x25 special</b>	
	Poids [kg]:	4.480
	Version:	left
	Taille du cylindre [mm]:	40.00
	Type d'arbre:	VDI
	Interface de broche:	Sq. 25/20
	Lubrification:	EXT

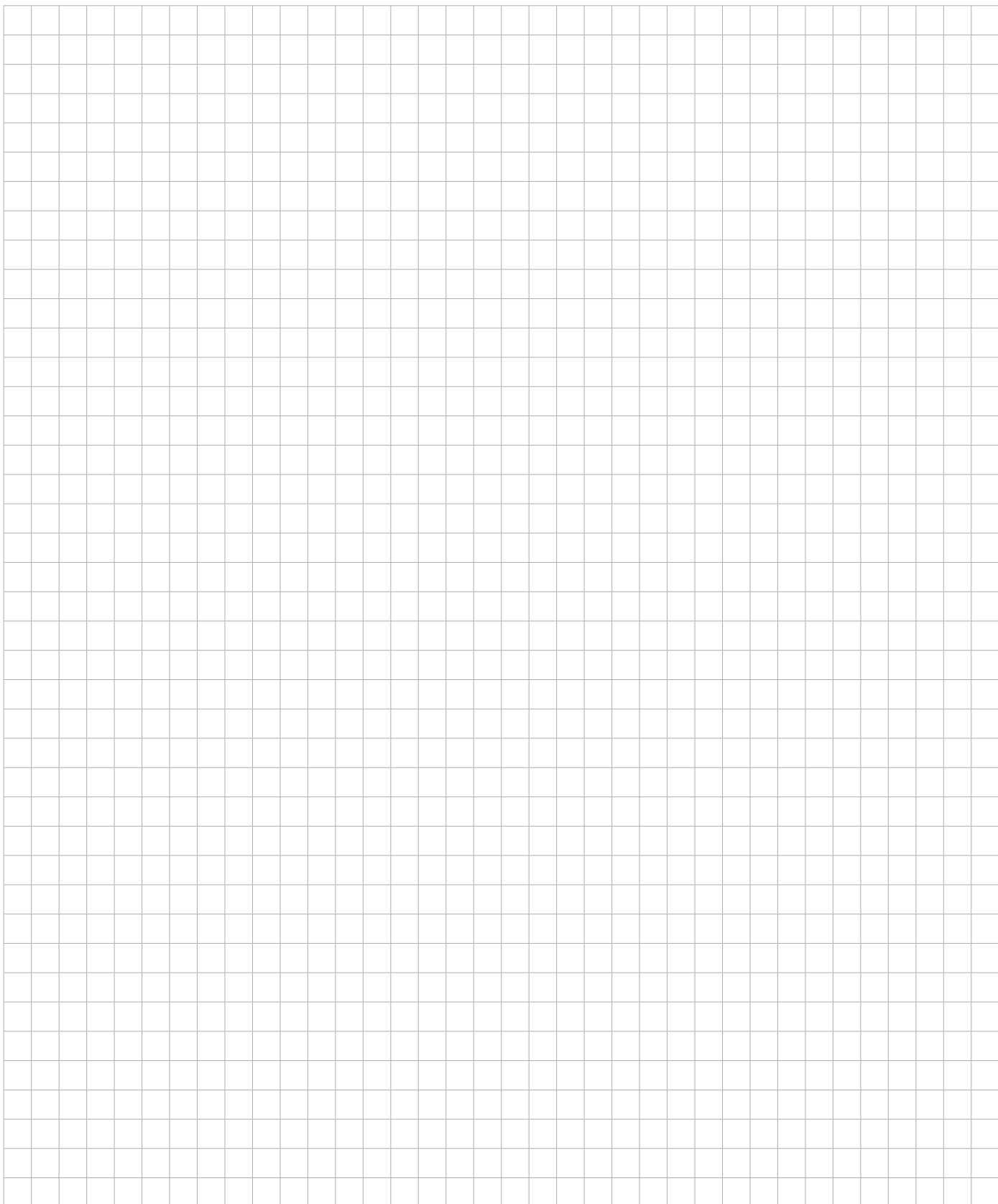
N° d'article	Désignation	
<b>8 230 46 004</b>	<b>Porte-outils pour barre d'alésage Ø 20</b>	
	Version:	right
	Taille du cylindre [mm]:	40.00
	Type d'arbre:	VDI
	Interface de broche:	Ø 20
	Lubrification:	Int/ext
	Remarque:	réversible in left version
	Distance au centre [mm]:	120
<b>8 230 47 017</b>	<b>Porte-outils pour barre d'alésage Ø 25</b>	
	Version:	right
	Taille du cylindre [mm]:	40.00
	Type d'arbre:	VDI
	Interface de broche:	Ø 25
	Lubrification:	Int/ext
	Remarque:	réversible in left version
	Distance au centre [mm]:	120
<b>8 230 48 013</b>	<b>Porte-outils pour barre d'alésage Ø 32</b>	
	Poids [kg]:	7.860
	Version:	right
	Taille du cylindre [mm]:	40.00
	Type d'arbre:	VDI
	Interface de broche:	Ø 32
	Lubrification:	Int/ext
	Remarque:	réversible in left version
	Distance au centre [mm]:	120
<b>8 230 49 016</b>	<b>Porte-outils pour barre d'alésage Ø 40</b>	
	Poids [kg]:	7.600
	Version:	right
	Taille du cylindre [mm]:	40.00
	Type d'arbre:	VDI
	Interface de broche:	Ø 40
	Lubrification:	Int/ext
	Remarque:	réversible in left version
	Distance au centre [mm]:	120
<b>8 230 49 026</b>	<b>Porte-outils pour barre d'alésage Ø 40</b>	
	Poids [kg]:	7.300
	Version:	right
	Taille du cylindre [mm]:	40.00
	Type d'arbre:	VDI
	Interface de broche:	Ø 40
	Lubrification:	Int/ext
	Remarque:	réversible in left version
	Distance au centre [mm]:	120
<b>8 230 49 038</b>	<b>Porte-outils pour barre d'alésage Ø 40</b>	
	Version:	right
	Taille du cylindre [mm]:	40.00
	Type d'arbre:	VDI
	Interface de broche:	Ø 40
	Lubrification:	Int/ext
	Remarque:	réversible in left version
	Distance au centre [mm]:	120

N° d'article	Désignation	
<b>8 230 49 041</b>	<b>Porte-outils pour barre d'alésage Ø 40</b>	
	Poids [kg]:	6.490
	Version:	right; special
	Taille du cylindre [mm]:	40.00
	Type d'arbre:	VDI
	Interface de broche:	Ø 40
	Lubrification:	Int/ext
	Remarque:	réversible in left version
	Distance au centre [mm]:	120
<b>8 231 48 008</b>	<b>Porte-outils pour barre d'alésage Ø 32</b>	
	Insert pour:	Heavy duty cutting
	Version:	left
	Taille du cylindre [mm]:	40.00
	Type d'arbre:	VDI
	Interface de broche:	Ø 32
	Lubrification:	Int/ext
	Remarque:	réversible in right version
	Distance au centre [mm]:	120
<b>8 231 49 024</b>	<b>Porte-outils pour barre d'alésage Ø 40</b>	
	Version:	left
	Taille du cylindre [mm]:	40.00
	Type d'arbre:	VDI
	Interface de broche:	Ø 40
	Lubrification:	Int/ext
	Remarque:	réversible in right version
	Distance au centre [mm]:	120
<b>8 234 43 000</b>	<b>Porte-outil B1-40x25x44</b>	
	Insert pour:	VDI 40
	Version:	right
	Taille du cylindre [mm]:	40.00
	Type d'arbre:	VDI
	Interface de broche:	Sq. 25/20
	Lubrification:	EXT
<b>8 234 45 003</b>	<b>Porte-outil combiné à dresser la face sq. 25/20</b>	
	Poids [kg]:	6.160
	Taille du cylindre [mm]:	40.00
	Type d'arbre:	VDI
	Interface de broche:	Sq. 25/20
	Lubrification:	EXT
<b>8 234 45 004</b>	<b>Porte-outil combiné à dresser la face sq. 25/20</b>	
	Poids [kg]:	9.780
	Taille du cylindre [mm]:	40.00
	Type d'arbre:	VDI
	Interface de broche:	Sq. 25/20
	Lubrification:	EXT

N° d'article	Désignation	
<b>8 235 43 000</b>	<b>Porte-outil B2-40x25x44</b>	
	Insert pour:	VDI 40
	Version:	left
	Taille du cylindre [mm]:	40.00
	Type d'arbre:	VDI
	Interface de broche:	Sq. 25/20
	Lubrification:	EXT
<b>8 235 43 009</b>	<b>Porte-outil B6-40x25x44 special</b>	
	Poids [kg]:	2.960
	Insert pour:	VDI 40
	Version:	Special; left
	Taille du cylindre [mm]:	40.00
	Type d'arbre:	VDI
	Interface de broche:	Sq. 25/20
	Lubrification:	EXT
	Remarque:	Insert pour system "Jetstream" from Seco
<b>8 235 43 010</b>	<b>Porte-outil B2-40x25x44 special</b>	
	Poids [kg]:	2.260
	Insert pour:	VDI 40
	Version:	Special; left
	Taille du cylindre [mm]:	40.00
	Type d'arbre:	VDI
	Interface de broche:	Sq. 25/20
	Lubrification:	EXT
	Remarque:	Insert pour system "Jetstream" from Seco
<b>8 239 46 018</b>	<b>Double porte-foret Ø 20</b>	
	Taille du cylindre [mm]:	40.00
	Type d'arbre:	VDI
	Interface de broche:	Ø 20
	Lubrification:	Int/ext
	Distance au centre [mm]:	120
<b>8 239 46 019</b>	<b>Double porte-foret Ø 20</b>	
	Insert pour:	Heavy duty cutting
	Taille du cylindre [mm]:	40.00
	Type d'arbre:	VDI
	Interface de broche:	Ø 20
	Lubrification:	Int/ext
	Distance au centre [mm]:	120
<b>8 239 47 009</b>	<b>Double porte-foret Ø 25</b>	
	Poids [kg]:	9.290
	Taille du cylindre [mm]:	40.00
	Type d'arbre:	VDI
	Interface de broche:	Ø 25
	Lubrification:	Int/ext
	Distance au centre [mm]:	120

N° d'article	Désignation	
<b>8 239 47 010</b>	<b>Double porte-foret Ø 25</b>	
	Insert pour:	Heavy duty cutting
	Taille du cylindre [mm]:	40.00
	Type d'arbre:	VDI
	Interface de broche:	Ø 25
	Lubrification:	Int/ext
	Distance au centre [mm]:	120
<b>8 239 48 001</b>	<b>Double porte-foret Ø 32</b>	
	Poids [kg]:	9.070
	Taille du cylindre [mm]:	40.00
	Type d'arbre:	VDI
	Interface de broche:	Ø 32
	Lubrification:	Int/ext
	Distance au centre [mm]:	120
<b>8 239 49 006</b>	<b>Double porte-foret Ø 40</b>	
	Poids [kg]:	8.660
	Taille du cylindre [mm]:	40.00
	Type d'arbre:	VDI
	Interface de broche:	Ø 40
	Lubrification:	Int/ext
	Distance au centre [mm]:	120
<b>8 239 49 008</b>	<b>Double porte-foret Ø 40</b>	
	Insert pour:	Heavy duty cutting
	Taille du cylindre [mm]:	40.00
	Type d'arbre:	VDI
	Interface de broche:	Ø 40
	Lubrification:	Int/ext
	Distance au centre [mm]:	120
<b>8 251 45 003</b>	<b>Double porte-outil combiné sq. 25/20</b>	
	Poids [kg]:	5.420
	Taille du cylindre [mm]:	40.00
	Type d'arbre:	VDI
	Interface de broche:	Sq. 25/20
	Lubrification:	EXT
<b>8 259 45 008</b>	<b>Porte-outil à usage multiple 2x sq. 25</b>	
	Poids [kg]:	7.590
	Insert pour:	Broche principale
	Version:	Y-axes offset, left
	Taille du cylindre [mm]:	40.00
	Type d'arbre:	VDI
	Interface de broche:	Sq. 25
		Sq. 25
	Lubrification:	EXT
<b>8 262 49 005</b>	<b>Stock stop VDI 40 - Ø 60 OD turret</b>	
	Poids [kg]:	6.320
	Notation:	reculé
	Version:	left
	Taille du cylindre [mm]:	40.00
	Type d'arbre:	VDI
	Vitesse max [1/min]:	8000
	Lubrification:	sans

N° d'article	Désignation	
	Distance au centre [mm]:	120
<b>8 262 49 006</b>	<b>Stock stop VDI 40 - Ø 60 OD turret</b>	
	Poids [kg]:	6.320
	Notation:	reculé
	Version:	right
	Taille du cylindre [mm]:	40.00
	Type d'arbre:	VDI
	Vitesse max [1/min]:	8000
	Lubrification:	sans
	Distance au centre [mm]:	120
<b>8 274 43 000</b>	<b>Porte-outil universel D1-40x25</b>	
	Poids [kg]:	3.660
	Taille du cylindre [mm]:	40.00
	Type d'arbre:	VDI
	Interface de broche:	Sq. 25/20
	Lubrification:	EXT
<b>8 320 43 010</b>	<b>Porte-outil à tronçonner à hauteur réglable SH 32 int</b>	
	Poids [kg]:	2.440
	Version:	universal
	Taille du cylindre [mm]:	40.00
	Type d'arbre:	VDI
	Interface de broche:	Serrage d'outil SH 32
	Lubrification:	Int/ext
	Pression max [bar]:	70
<b>8 320 43 014</b>	<b>Porte-outil à tronçonner à hauteur réglable SH 32 int</b>	
	Taille du cylindre [mm]:	40.00
	Type d'arbre:	VDI
	Interface de broche:	Serrage d'outil SH 32
	Lubrification:	Int/ext
	Pression max [bar]:	70
	Remarque:	Serrage d'outil internal





## heimatec.u-tec®

heimatec.com

Produits / Systèmes de changement d'outils /  
Système de changement u-tec®



versions voir catalogue



## heimatec.easy-quick

heimatec.com

Produits / Systèmes de changement d'outils /  
Système de changement rapide easy-quick HT



versions voir catalogue



## heimatec.Capto™

heimatec.com

Produits / Systèmes de changement d'outils /  
Système de changement rapide heimatec.Capto™



versions voir catalogue



## heimatec.accessories

heimatec.com

Produits / Accessoires



versions voir catalogue





● succursales HEIMATEC

○ nos représentations dans le monde entier

**heimatec**<sup>®</sup>

Siège  
**heimatec GmbH**  
Outils de précision  
Carl-Benz-Str. 4  
77871 Renchen  
Allemagne

Vous trouverez les coordonnées de nos partenaires commerciaux dans le monde entier sur  
notre site internet : <https://heimatec.com/partners>

T +49 7843 9466 0  
[www.heimatec.com](http://www.heimatec.com)  
[info@heimatec.com](mailto:info@heimatec.com)