

TOPSELLER -
nombreux autres disponibles!

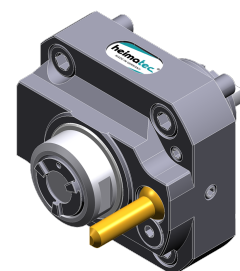
porte-outils
motorisés

heimatec®

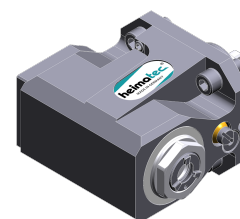
Miyano

BNA 42 DHY3

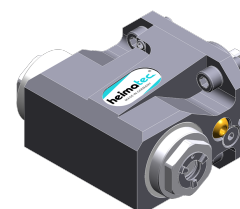
N° d'article	Porte-outils	Rotation max [1/min]	Traduction	Réfrigérant	Pression max.	Cote centrale
Tête de perçage et de fraisage axiale						
8 010 34 017	ER 16 A - u-tec	6.000	1:1	EXT	--	--
8 010 34 018	ER 16 A - u-tec	6.000	1:1	Int/ext	25 bar	--
8 010 34 023	ER 16 A - u-tec	12.000	1:1	Int/ext	100 bar	--
8 010 34 022	ER 20 A - u-tec	6.000	1:1	EXT	--	--
8 010 34 025	ER 20 A - u-tec	12.000	1:1	Int/ext	100 bar	--
8 010 34 026	ER 20 A - u-tec	6.000	1:1	Int/ext	25 bar	--
Tête de perçage et de fraisage radiale						
8 030 34 048	ER 16 A - u-tec	12.000	1:1	Int/ext	140 bar	59 mm
8 030 34 049	ER 16 A - u-tec	12.000	1:1	EXT	--	59 mm
8 030 34 045	ER 20 A - u-tec	12.000	1:1	Int/ext	140 bar	59 mm
8 030 34 046	ER 20 A - u-tec	12.000	1:1	EXT	--	59 mm
Tête de perçage et de fraisage radiale à double broche						
8 039 34 006	ER 16 u-tec	12.000	1:1	EXT	--	59 mm
Tête pivotante, désaxée						
8 043 34 002	ER 16 A - u-tec	6.000	1:1	EXT	140 bar	50 mm
8 043 34 003	ER 16 A - u-tec	6.000	1:1	Int/ext	25 bar	50 mm
8 043 34 004	ER 16 A - u-tec	12.000	1:2	EXT	--	50 mm
8 043 34 012	ER 16 A - u-tec	12.000	1:2	EXT	140 bar	66 mm
8 043 34 013	ER 16 A - u-tec	6.000	1:1	EXT	--	66 mm
8 043 34 014	ER 16 A - u-tec	6.000	1:1	Int/ext	25 bar	66 mm
Tête multibroche						
8 050 34 000	ER 16 A - u-tec	6.000	1:1	EXT	--	--
8 050 34 003	ER 16 A - u-tec	6.000	1:1	Int/ext	140 bar	--



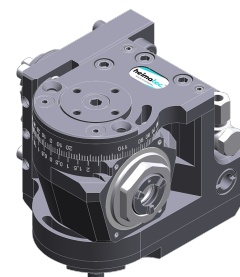
8 010 34 017



8 030 34 048



8 039 34 006



8 043 34 002

TOPSELLER -
nombreux autres disponibles!

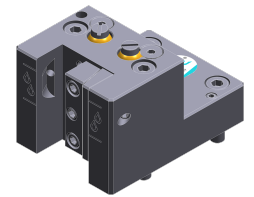
outils statiques

heimatec®

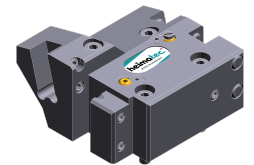
Miyano

BNA 42 DHY3

N° d'article	Porte-outils	Réfrigérant	Pression max.
Porte-outil combiné			
8 224 04 071	Sq. 20	Int/ext	140 bar
Porte-outil à usage multiple			
8 251 01 000	Sq. 16	EXT	--
Porte-foret à usage multiple			
8 253 07 008	Ø 25	Int/ext	--
8 253 07 048	Ø 25	Int/ext	--
Porte-outil à tronçonner, hauteur réglable			
8 320 03 019	Serrage d'outil SH 32	Int/ext	70 bar



8 224 04 071



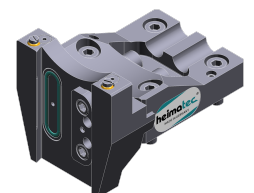
8 251 01 000



8 253 07 008



8 253 07 048



8 320 03 019