

Miyano

BNA 42 MSY/2



Technologie de pointe HEIMATEC - Outils et systèmes pour l'usinage productif en tournage et fraisage

HEIMATEC fait partie des leaders internationaux en technologie et qualité des outils de précision et est spécialisé dans le développement et la fabrication d'outils fixes et porte-outils motorisés de haute précision pour les tours CNC, les centres de tournage-fraisage CNC et les centres d'usinage CNC.

La gamme de produits* s'étend des porte-outils BMT et VDI statiques aux outils motorisés, en passant par des solutions individuelles hautement complexes adaptées aux besoins des clients. HEIMATEC, dont le siège est à RENCHEN, possède une filiale en Asie et Inde ainsi que de nombreuses représentations et partenaires commerciaux répartis dans le monde entier.

*NOS PRODUITS

Porte-outils fixes

Unités d'outils motorisés

Outils de précision

Outils pour centres de tournage et d'usinage

Outils pour automates de décolletage

Systèmes de changement d'outils et systèmes de changement rapide

Systèmes d'outils pour la fabrication de dentures

Gestion numérique des outils

L'œuvre du catalogue, y compris toutes ses parties, est protégée par le droit d'auteur. Toute exploitation en dehors des limites étroites de la loi sur le droit d'auteur est interdite sans l'accord des titulaires des droits et est passible de sanctions. Cela s'applique notamment aux reproductions, traductions, microfilmages et à l'enregistrement et au traitement au moyen de systèmes électroniques.

HEIMATEC GmbH se réserve le droit d'apporter des modifications techniques à tout moment et sans préavis. Cela s'applique notamment aux adaptations de nouvelles normes internationales aux modifications, aux développements de nos produits et aux différents processus de fabrication.

La version actuelle de nos conditions générales de vente (CGV) est disponible sur notre site web.

N° d'article

Désignation

8 010 34 017



Tête de perçage et de fraisage axiale ER 16 AX UT

Poids [kg]:	1.450
Entraînement d'outil:	Méplat (~DIN 1809)
Taille du cylindre [mm]:	38.00
Type d'arbre:	BMT
Interface de broche:	ER 16 A - u-tec
Rapport de démultiplication [i]:	1:1
Couple max [Nm]:	20
Vitesse max [1/min]:	6000
Sens de rotation:	identique
Lubrification:	EXT

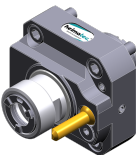
8 010 34 018



Tête de perçage et de fraisage axiale ER 16 AX UT int

Poids [kg]:	1.440
Entraînement d'outil:	Méplat (~DIN 1809)
Taille du cylindre [mm]:	38.00
Type d'arbre:	BMT
Interface de broche:	ER 16 A - u-tec
Rapport de démultiplication [i]:	1:1
Couple max [Nm]:	20
Vitesse max [1/min]:	6000
Sens de rotation:	identique
Lubrification:	Int/ext
Pression max [bar]:	25

8 010 34 022



Tête de perçage et de fraisage axiale ER 20 AX UT

Poids [kg]:	1.310
Version:	Special
Entraînement d'outil:	Méplat (~DIN 1809)
Taille du cylindre [mm]:	38.00
Type d'arbre:	BMT
Interface de broche:	ER 20 A - u-tec
Rapport de démultiplication [i]:	1:1
Couple max [Nm]:	20
Vitesse max [1/min]:	6000
Sens de rotation:	identique
Lubrification:	EXT

8 010 34 023



Tête de perçage et de fraisage axiale ER 16 AX UT int

Entraînement d'outil:	Méplat (~DIN 1809)
Taille du cylindre [mm]:	38.00
Type d'arbre:	BMT
Interface de broche:	ER 16 A - u-tec
Rapport de démultiplication [i]:	1:1
Couple max [Nm]:	20
Vitesse max [1/min]:	12000
Sens de rotation:	identique
Lubrification:	Int/ext
Pression max [bar]:	100
Remarque:	L'utilisation sans arrosage est possible

N° d'article

Désignation

8 010 34 025



Tête de perçage et de fraisage axiale ER 20 AX UT int

Poids [kg]:	1.480
Version:	Special
Entraînement d'outil:	Méplat (~DIN 1809)
Taille du cylindre [mm]:	38.00
Type d'arbre:	BMT
Interface de broche:	ER 20 A - u-tec
Rapport de démultiplication [i]:	1:1
Couple max [Nm]:	20
Vitesse max [1/min]:	12000
Sens de rotation:	identique
Lubrification:	Int/ext
Pression max [bar]:	100
Remarque:	L'utilisation sans arrosage est possible

8 010 34 026



Tête de perçage et de fraisage axiale ER 20 AX UT int

Poids [kg]:	1.500
Version:	Special
Entraînement d'outil:	Méplat (~DIN 1809)
Taille du cylindre [mm]:	38.00
Type d'arbre:	BMT
Interface de broche:	ER 20 A - u-tec
Rapport de démultiplication [i]:	1:1
Couple max [Nm]:	20
Vitesse max [1/min]:	6000
Sens de rotation:	identique
Lubrification:	Int/ext
Pression max [bar]:	25

8 010 35 020



Tête de perçage et de fraisage axiale C 3

Poids [kg]:	3.280
Notation:	180° reversible
Entraînement d'outil:	Méplat (~DIN 1809)
Taille du cylindre [mm]:	38.00
Type d'arbre:	BMT
Interface de broche:	heimatec Capto(TM) C 3
Rapport de démultiplication [i]:	1:1
Couple max [Nm]:	32
Vitesse max [1/min]:	8000
Sens de rotation:	identique
Lubrification:	EXT
Remarque:	Vérifier l'utilisabilité; longueur de l'outil check !

8 013 34 007



Tête de perçage et de fraisage axiale ER 16 AX UT

Poids [kg]:	1.780
Entraînement d'outil:	Méplat (~DIN 1809)
Taille du cylindre [mm]:	38.00
Type d'arbre:	BMT
Interface de broche:	ER 16 A - u-tec
Rapport de démultiplication [i]:	1:4
Couple max [Nm]:	5
Vitesse max [1/min]:	24000
Sens de rotation:	identique
Lubrification:	EXT

N° d'article

Désignation

8 013 34 008



Tête de perçage et de fraisage axiale ER 16 AX UT int

Entraînement d'outil:	Méplat (~DIN 1809)
Taille du cylindre [mm]:	38.00
Type d'arbre:	BMT
Interface de broche:	ER 16 A - u-tec
Rapport de démultiplication [i]:	1:4
Couple max [Nm]:	5
Vitesse max [1/min]:	24000
Sens de rotation:	identique
Lubrification:	Int/ext
Pression max [bar]:	100
Remarque:	Vérifier l'utilisabilité; Respecter la longueur de l'outil !

8 019 34 004



Tête de perçage et de fraisage axiale ER 16 AX UT

Poids [kg]:	2.500
Notation:	180° reversible
Entraînement d'outil:	Méplat (~DIN 1809)
Taille du cylindre [mm]:	38.00
Type d'arbre:	BMT
Interface de broche:	ER 16 A - u-tec
Rapport de démultiplication [i]:	1:2
Couple max [Nm]:	6
Vitesse max [1/min]:	12000
Sens de rotation:	opposé
Lubrification:	EXT
Décalage de l'axe [mm]:	34,5

8 019 34 005



Tête de perçage et de fraisage axiale ER 16 AX UT int

Poids [kg]:	3.100
Notation:	180° reversible
Entraînement d'outil:	Méplat (~DIN 1809)
Taille du cylindre [mm]:	38.00
Type d'arbre:	BMT
Interface de broche:	ER 16 A - u-tec
Rapport de démultiplication [i]:	1:2
Couple max [Nm]:	6
Vitesse max [1/min]:	12000
Sens de rotation:	opposé
Lubrification:	Int/ext
Pression max [bar]:	140
Décalage de l'axe [mm]:	34,5


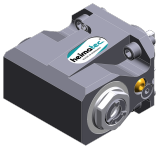
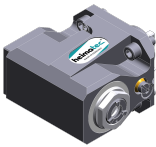
8 019 34 006

Tête de perçage et de fraisage axiale ER 16 AX UT

Poids [kg]:	2.510
Notation:	180° reversible
Entraînement d'outil:	Méplat (~DIN 1809)
Taille du cylindre [mm]:	38.00
Type d'arbre:	BMT
Interface de broche:	ER 16 A - u-tec
Rapport de démultiplication [i]:	2:1
Couple max [Nm]:	20
Vitesse max [1/min]:	3000
Sens de rotation:	opposé
Lubrification:	EXT

N° d'article

Désignation

8 019 34 007	Tête de perçage et de fraisage axiale ER 16 AX UT int	
	Poids [kg]:	3.260
	Notation:	180° reversible
	Entraînement d'outil:	Méplat (~DIN 1809)
	Taille du cylindre [mm]:	38.00
	Type d'arbre:	BMT
	Interface de broche:	ER 16 A - u-tec
	Rapport de démultiplication [i]:	2:1
	Couple max [Nm]:	20
	Vitesse max [1/min]:	3000
	Sens de rotation:	opposé
	Lubrification:	Int/ext
	Pression max [bar]:	140
	Décalage de l'axe [mm]:	29
8 019 35 012	Tête de perçage et de fraisage axiale C 3 int	
	Poids [kg]:	5.990
	Entraînement d'outil:	Méplat (~DIN 1809)
	Taille du cylindre [mm]:	38.00
	Type d'arbre:	BMT
	Interface de broche:	heimatec Capto(TM) C 3
	Rapport de démultiplication [i]:	1:1
	Couple max [Nm]:	32
	Vitesse max [1/min]:	8000
	Sens de rotation:	identique
	Lubrification:	Int/ext
	Pression max [bar]:	140
	Remarque:	Vérifier l'utilisabilité; Respecter la longueur de l'outil !
	Décalage de l'axe [mm]:	71
8 030 34 016	Angle-mill- and drill holder ER 16 AX UT	
	Poids [kg]:	3.320
	Notation:	180° reversible
	Entraînement d'outil:	Méplat (~DIN 1809)
	Taille du cylindre [mm]:	38.00
	Type d'arbre:	BMT
	Interface de broche:	ER 16 A - u-tec
	Rapport de démultiplication [i]:	1:1
	Couple max [Nm]:	20
	Vitesse max [1/min]:	8000
	Sens de rotation:	opposé
	Lubrification:	EXT
	Remarque:	Roulements combiné
	Distance au centre [mm]:	59
8 030 34 017	Angle-mill- and drill holder ER 16 AX UT int	
	Poids [kg]:	3.560
	Notation:	180° reversible
	Entraînement d'outil:	Méplat (~DIN 1809)
	Taille du cylindre [mm]:	38.00
	Type d'arbre:	BMT
	Interface de broche:	ER 16 A - u-tec
	Rapport de démultiplication [i]:	1:1
	Couple max [Nm]:	20
	Vitesse max [1/min]:	8000
	Sens de rotation:	opposé
	Lubrification:	Int/ext

N° d'article

Désignation

Pression max [bar]: 140
Remarque: Roulements combiné
Distance au centre [mm]: 59

8 030 34 018 Tête de perçage et de fraisage radiale ER 16 AX UT

Poids [kg]: 3.920
Notation: 180° reversible
Entraînement d'outil: Méplat (~DIN 1809)
Taille du cylindre [mm]: 38.00
Type d'arbre: BMT
Interface de broche: ER 16 A - u-tec
Rapport de démultiplication [i]: 1:2
Couple max [Nm]: 6
Vitesse max [1/min]: 12000
Sens de rotation: identique
Lubrification: EXT
Distance au centre [mm]: 73,5

8 030 34 019 Tête de perçage et de fraisage radiale ER 16 AX UT int



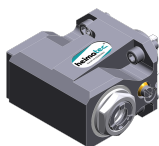
Poids [kg]: 3.980
Notation: 180° reversible
Entraînement d'outil: Méplat (~DIN 1809)
Taille du cylindre [mm]: 38.00
Type d'arbre: BMT
Interface de broche: ER 16 A - u-tec
Rapport de démultiplication [i]: 1:2
Couple max [Nm]: 6
Vitesse max [1/min]: 12000
Sens de rotation: identique
Lubrification: Int/ext
Pression max [bar]: 140
Distance au centre [mm]: 73,5

8 030 34 026 Angle-mill- and drill holder ER 20 AX UT



Poids [kg]: 3.300
Notation: 180° reversible
Entraînement d'outil: Méplat (~DIN 1809)
Taille du cylindre [mm]: 38.00
Type d'arbre: BMT
Interface de broche: ER 20 A - u-tec
Rapport de démultiplication [i]: 1:1
Couple max [Nm]: 20
Vitesse max [1/min]: 8000
Sens de rotation: opposé
Lubrification: EXT
Remarque: Roulements combiné
Distance au centre [mm]: 59

8 030 34 028 Angle-mill- and drill holder ER 20 AX UT int



Poids [kg]: 3.550
Notation: 180° reversible
Entraînement d'outil: Méplat (~DIN 1809)
Taille du cylindre [mm]: 38.00
Type d'arbre: BMT
Interface de broche: ER 20 A - u-tec
Rapport de démultiplication [i]: 1:1
Couple max [Nm]: 20

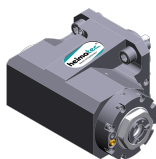
N° d'article

Désignation

Vitesse max [1/min]:	8000
Sens de rotation:	opposé
Lubrification:	Int/ext
Pression max [bar]:	140
Remarque:	Roulements combiné
Distance au centre [mm]:	59

8 030 34 029

Tête de perçage et de fraisage radiale ER 16 AX UT



Notation:	180° reversible
Entraînement d'outil:	Méplat (~DIN 1809)
Taille du cylindre [mm]:	38.00
Type d'arbre:	BMT
Interface de broche:	ER 16 A - u-tec
Rapport de démultiplication [i]:	1:4
Couple max [Nm]:	5
Vitesse max [1/min]:	24000
Sens de rotation:	opposé
Lubrification:	EXT
Distance au centre [mm]:	59

8 030 34 036

Tête de perçage et de fraisage radiale ER 16 AX UT



Poids [kg]:	3.970
Notation:	180° reversible
Entraînement d'outil:	Méplat (~DIN 1809)
Taille du cylindre [mm]:	38.00
Type d'arbre:	BMT
Interface de broche:	ER 16 A - u-tec
Rapport de démultiplication [i]:	1:3
Couple max [Nm]:	6
Vitesse max [1/min]:	18000
Sens de rotation:	identique
Lubrification:	EXT
Distance au centre [mm]:	73,5

8 030 34 037

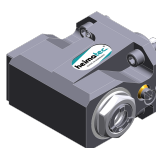
Tête de perçage et de fraisage radiale ER 16 AX UT int



Poids [kg]:	3.900
Notation:	180° reversible
Entraînement d'outil:	Méplat (~DIN 1809)
Taille du cylindre [mm]:	38.00
Type d'arbre:	BMT
Interface de broche:	ER 16 A - u-tec
Rapport de démultiplication [i]:	1:4
Couple max [Nm]:	5
Vitesse max [1/min]:	24000
Sens de rotation:	opposé
Lubrification:	Int/ext
Pression max [bar]:	140
Distance au centre [mm]:	59

8 030 34 045

Tête de perçage et de fraisage radiale ER 20 AX UT int



Poids [kg]:	3.520
Notation:	180° reversible
Entraînement d'outil:	Méplat (~DIN 1809)
Taille du cylindre [mm]:	38.00
Type d'arbre:	BMT
Interface de broche:	ER 20 A - u-tec

N° d'article

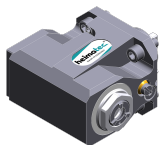
Désignation

Rapport de démultiplication [i]:	1:1
Couple max [Nm]:	20
Vitesse max [1/min]:	12000
Sens de rotation:	opposé
Lubrification:	Int/ext
Pression max [bar]:	140
Distance au centre [mm]:	59

8 030 34 046 Tête de perçage et de fraisage radiale ER 20 AX UT

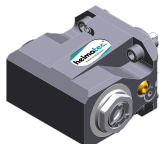
Poids [kg]:	3.270
Notation:	180° reversible
Entraînement d'outil:	Méplat (~DIN 1809)
Taille du cylindre [mm]:	38.00
Type d'arbre:	BMT
Interface de broche:	ER 20 A - u-tec
Rapport de démultiplication [i]:	1:1
Couple max [Nm]:	20
Vitesse max [1/min]:	12000
Sens de rotation:	opposé
Lubrification:	EXT
Distance au centre [mm]:	59

8 030 34 048 Tête de perçage et de fraisage radiale ER 16 AX UT int



Poids [kg]:	3.540
Notation:	180° reversible
Entraînement d'outil:	Méplat (~DIN 1809)
Taille du cylindre [mm]:	38.00
Type d'arbre:	BMT
Interface de broche:	ER 16 A - u-tec
Rapport de démultiplication [i]:	1:1
Couple max [Nm]:	20
Vitesse max [1/min]:	12000
Sens de rotation:	opposé
Lubrification:	Int/ext
Pression max [bar]:	140
Distance au centre [mm]:	59

8 030 34 049 Tête de perçage et de fraisage radiale ER 16 AX UT



Poids [kg]:	3.280
Notation:	180° reversible
Entraînement d'outil:	Méplat (~DIN 1809)
Taille du cylindre [mm]:	38.00
Type d'arbre:	BMT
Interface de broche:	ER 16 A - u-tec
Rapport de démultiplication [i]:	1:1
Couple max [Nm]:	20
Vitesse max [1/min]:	12000
Sens de rotation:	opposé
Lubrification:	EXT
Distance au centre [mm]:	59

N° d'article

Désignation

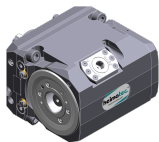
8 030 35 031



Tête de perçage et de fraisage radiale C 3 int

Poids [kg]:	6.790
Notation:	180° reversible
Entraînement d'outil:	Méplat (~DIN 1809)
Taille du cylindre [mm]:	38.00
Type d'arbre:	BMT
Interface de broche:	heimatec Capto(TM) C 3
Rapport de démultiplication [i]:	1:1
Couple max [Nm]:	25
Vitesse max [1/min]:	8000
Sens de rotation:	opposé
Lubrification:	Int/ext
Pression max [bar]:	140
Remarque:	Vérifier l'utilisabilité; Respecter la longueur de l'outil !
Distance au centre [mm]:	65

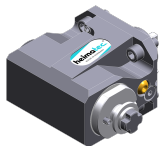
8 030 35 032



Tête de perçage et de fraisage radiale C 3 int

Poids [kg]:	6.180
Notation:	180° reversible
Entraînement d'outil:	Méplat (~DIN 1809)
Taille du cylindre [mm]:	38.00
Type d'arbre:	BMT
Interface de broche:	heimatec Capto(TM) C 3
Rapport de démultiplication [i]:	1:1
Couple max [Nm]:	25
Vitesse max [1/min]:	8000
Sens de rotation:	opposé
Lubrification:	Int/ext
Pression max [bar]:	140
Remarque:	Vérifier l'utilisabilité; Respecter la longueur de l'outil !
Distance au centre [mm]:	65

8 031 34 003



Tête à polygone et de fraisage radiale arbor 16

Poids [kg]:	3.420
Notation:	180° reversible
Entraînement d'outil:	Méplat (~DIN 1809)
Taille du cylindre [mm]:	38.00
Type d'arbre:	BMT
Interface de broche:	Arbre à polygoner 16
Rapport de démultiplication [i]:	1:1
Couple max [Nm]:	20
Vitesse max [1/min]:	6000
Sens de rotation:	opposé
Lubrification:	EXT
Remarque:	Roulements combiné
Distance au centre [mm]:	59

8 033 34 003

Tête de perçage et de fraisage radiale ER 16 AX UT

Poids [kg]:	3.960
Notation:	reculé
Insert pour:	Sub spindle
Entraînement d'outil:	Méplat (~DIN 1809)
Taille du cylindre [mm]:	38.00
Type d'arbre:	BMT
Interface de broche:	ER 16 A - u-tec
Rapport de démultiplication [i]:	1:1
Couple max [Nm]:	20

N° d'article

Désignation

Vitesse max [1/min]:	6000
Sens de rotation:	identique
Lubrification:	EXT
Remarque:	Roulements combiné
Distance au centre [mm]:	59

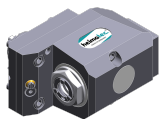
8 033 34 004 Tête de perçage et de fraisage radiale ER 16 AX UT int

Poids [kg]:	4.360
Notation:	reculé
Insert pour:	Sub spindle
Entraînement d'outil:	Méplat (~DIN 1809)
Taille du cylindre [mm]:	38.00
Type d'arbre:	BMT
Interface de broche:	ER 16 A - u-tec
Rapport de démultiplication [i]:	1:1
Couple max [Nm]:	20
Vitesse max [1/min]:	6000
Sens de rotation:	identique
Lubrification:	Int/ext
Pression max [bar]:	140
Remarque:	Roulements combiné
Distance au centre [mm]:	59

8 033 34 007 Tête de perçage et de fraisage radiale ER 20 AX UT

Poids [kg]:	4.070
Notation:	reculé
Insert pour:	Sub spindle
Entraînement d'outil:	Méplat (~DIN 1809)
Taille du cylindre [mm]:	38.00
Type d'arbre:	BMT
Interface de broche:	ER 20 A - u-tec
Rapport de démultiplication [i]:	1:1
Couple max [Nm]:	20
Vitesse max [1/min]:	6000
Sens de rotation:	identique
Lubrification:	EXT
Remarque:	Roulements combiné
Distance au centre [mm]:	59



8 033 34 008 Tête de perçage et de fraisage radiale ER 20 AX UT int



Poids [kg]:	4.240
Notation:	reculé
Insert pour:	Sub spindle
Entraînement d'outil:	Méplat (~DIN 1809)
Taille du cylindre [mm]:	38.00
Type d'arbre:	BMT
Interface de broche:	ER 20 A - u-tec
Rapport de démultiplication [i]:	1:1
Couple max [Nm]:	20
Vitesse max [1/min]:	6000
Sens de rotation:	identique
Lubrification:	Int/ext
Pression max [bar]:	140
Remarque:	Roulements combiné
Distance au centre [mm]:	59

N° d'article

Désignation

8 033 34 009	Tête de perçage et de fraisage radiale ER 16 AX UT int
	Poids [kg]: 4.340
	Notation: reculé
	Insert pour: Sub spindle
	Entraînement d'outil: Méplat (~DIN 1809)
	Taille du cylindre [mm]: 38.00
	Type d'arbre: BMT
	Interface de broche: ER 16 A - u-tec
	Rapport de démultiplication [i]: 1:2
	Couple max [Nm]: 12
	Vitesse max [1/min]: 12000
	Sens de rotation: identique
	Lubrification: Int/ext
	Pression max [bar]: 140
	Distance au centre [mm]: 59
8 033 34 010	Tête de perçage et de fraisage radiale ER 16 AX UT
	Notation: reculé
	Entraînement d'outil: Méplat (~DIN 1809)
	Taille du cylindre [mm]: 38.00
	Type d'arbre: BMT
	Interface de broche: ER 16 A - u-tec
	Rapport de démultiplication [i]: 1:2
	Couple max [Nm]: 12
	Vitesse max [1/min]: 12000
	Sens de rotation: identique
	Lubrification: EXT
	Distance au centre [mm]: 59
8 037 31 000	Tête de fraisage radiale pour fraise-scie arbor 8
	Poids [kg]: 3.720
	Notation: 180° reversible
	Entraînement d'outil: Méplat (~DIN 1809)
	Taille du cylindre [mm]: 38.00
	Type d'arbre: BMT
	Interface de broche: Arbre de fraisage 8
	Rapport de démultiplication [i]: 2:1
	Couple max [Nm]: 20
	Vitesse max [1/min]: 3000
	Sens de rotation: opposé
	Lubrification: EXT
	Remarque: Vérifier l'utilisabilité!
	Distance au centre [mm]: 65
8 037 33 002	Tête de fraisage radiale pour fraise-scie arbor 13
	Poids [kg]: 3.780
	Notation: 180° reversible
	Version: 0° position can be pinned
	Entraînement d'outil: Méplat (~DIN 1809)
	Taille du cylindre [mm]: 38.00
	Type d'arbre: BMT
	Interface de broche: Arbre de fraisage 13
	Rapport de démultiplication [i]: 2:1
	Couple max [Nm]: 20
	Vitesse max [1/min]: 3000
	Sens de rotation: opposé
	Lubrification: EXT

N° d'article

Désignation

Remarque: Vérifier l'utilisabilité!
Distance au centre [mm]: 65

8 037 34 003



Tête de fraisage transversale ER 16 AX UT

Poids [kg]: 3.300
Notation: 180° reversible
Entraînement d'outil: Méplat (~DIN 1809)
Taille du cylindre [mm]: 38.00
Type d'arbre: BMT
Interface de broche: ER 16 A - u-tec
Rapport de démultiplication [i]: 2:1
Couple max [Nm]: 20
Vitesse max [1/min]: 3000
Sens de rotation: opposé
Lubrification: EXT
Distance au centre [mm]: 65

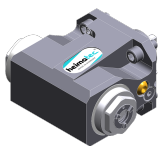
8 037 34 007



Tête de fraisage radiale pour fraise-scie arbor 16

Poids [kg]: 3.880
Notation: 180° reversible
Version: 0° position can be pinned
Entraînement d'outil: Méplat (~DIN 1809)
Taille du cylindre [mm]: 38.00
Type d'arbre: BMT
Interface de broche: Arbre de fraisage 16
Rapport de démultiplication [i]: 2:1
Couple max [Nm]: 20
Vitesse max [1/min]: 3000
Sens de rotation: opposé
Lubrification: EXT
Remarque: Vérifier l'utilisabilité!
Distance au centre [mm]: 65

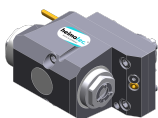
8 039 34 006



Tête de perçage et de fraisage radiale ER 16 AX UT

Poids [kg]: 2.800
Notation: 180° reversible
Version: à double tête
Entraînement d'outil: Méplat (~DIN 1809)
Taille du cylindre [mm]: 38.00
Type d'arbre: BMT
Interface de broche: ER 16 u-tec
Rapport de démultiplication [i]: 1:1
Couple max [Nm]: 20
Vitesse max [1/min]: 12000
Sens de rotation: identique/opposé
Lubrification: EXT
Remarque: roulements renforcés
Distance au centre [mm]: 59

8 039 34 007



Tête de perçage et de fraisage radiale ER 16 AX UT

Poids [kg]: 4.370
Notation: reculé
Insert pour: Principale and sub spindle
Version: à double tête
Entraînement d'outil: Méplat (~DIN 1809)
Taille du cylindre [mm]: 38.00

N° d'article

Désignation

Type d'arbre:	BMT
Interface de broche:	ER 16 A - u-tec
Rapport de démultiplication [i]:	1:1
Couple max [Nm]:	20
Vitesse max [1/min]:	6000
Sens de rotation:	identique/opposé
Lubrification:	EXT
Remarque:	roulements renforcés
Distance au centre [mm]:	59

8 039 34 012 Tête de perçage et de fraisage radiale ER 20 AX UT



Notation:	180° reversible
Version:	à double tête
Entraînement d'outil:	Méplat (~DIN 1809)
Taille du cylindre [mm]:	38.00
Type d'arbre:	BMT
Interface de broche:	ER 20 A - u-tec
Rapport de démultiplication [i]:	1:1
Couple max [Nm]:	20
Vitesse max [1/min]:	12000
Sens de rotation:	identique/opposé
Lubrification:	EXT
Remarque:	roulements renforcés
Distance au centre [mm]:	59

8 039 34 013 Tête de perçage et de fraisage radiale ER 20 AX UT


Poids [kg]:	4.260
Notation:	reculé
Insert pour:	Principale and sub spindle
Version:	à double tête
Entraînement d'outil:	Méplat (~DIN 1809)
Taille du cylindre [mm]:	38.00
Type d'arbre:	BMT
Interface de broche:	ER 20 A - u-tec
Rapport de démultiplication [i]:	1:1
Couple max [Nm]:	20
Vitesse max [1/min]:	6000
Sens de rotation:	identique/opposé
Lubrification:	EXT
Remarque:	roulements renforcés
Distance au centre [mm]:	59

8 039 34 014 Tête de perçage et de fraisage radiale ER 16 AX UT

Poids [kg]:	4.270
Insert pour:	Principale and sub spindle
Version:	à double tête
Entraînement d'outil:	Méplat (~DIN 1809)
Taille du cylindre [mm]:	38.00
Type d'arbre:	BMT
Interface de broche:	ER 16 A - u-tec
Rapport de démultiplication [i]:	1:1
Couple max [Nm]:	20/Sp.
Vitesse max [1/min]:	6000
Sens de rotation:	identique
Lubrification:	EXT
Remarque:	roulements renforcés
Distance au centre [mm]:	45/80

N° d'article

Désignation

8 039 34 015	Tête de perçage et de fraisage radiale ER 16 AX UT int	
	Poids [kg]:	4.620
	Insert pour:	Principale and sub spindle à double tête
	Version:	
	Entraînement d'outil:	Méplat (~DIN 1809)
	Taille du cylindre [mm]:	38.00
	Type d'arbre:	BMT
	Interface de broche:	ER 16 A - u-tec
	Rapport de démultiplication [i]:	1:1
	Couple max [Nm]:	20/Sp.
	Vitesse max [1/min]:	6000
	Sens de rotation:	identique
	Lubrification:	Int/ext
	Pression max [bar]:	140
	Remarque:	roulements renforcés
	Distance au centre [mm]:	45/80
8 039 34 018	Tête de perçage et de fraisage radiale ER 16 AX UT	
	Poids [kg]:	4.370
	Notation:	reculé
	Insert pour:	Principale and sub spindle à double tête
	Version:	
	Entraînement d'outil:	Méplat (~DIN 1809)
	Taille du cylindre [mm]:	38.00
	Type d'arbre:	BMT
	Interface de broche:	ER 16 A - u-tec
	Rapport de démultiplication [i]:	1:2
	Couple max [Nm]:	12
	Vitesse max [1/min]:	12000
	Sens de rotation:	identique
	Lubrification:	EXT
	Remarque:	roulements renforcés
	Distance au centre [mm]:	59
8 039 35 008	Tête de perçage et de fraisage radiale C 3	
	Poids [kg]:	7.675
	Notation:	180° reversible
	Insert pour:	Principale and sub spindle à double tête
	Version:	
	Entraînement d'outil:	Méplat (~DIN 1809)
	Taille du cylindre [mm]:	38.00
	Type d'arbre:	BMT
	Interface de broche:	heimatec Capto(TM) C 3
	Rapport de démultiplication [i]:	1:1
	Couple max [Nm]:	25
	Vitesse max [1/min]:	8000
	Sens de rotation:	identique/opposé
	Lubrification:	EXT
	Remarque:	Vérifier l'utilisabilité; Respecter la longueur de l'outil !
	Distance au centre [mm]:	65

N° d'article

Désignation

8 043 34 002



Tête pivotante +105°/-20° adj. ER16 AX UT

Notation: désaxé
 Insert pour: Broche principale
 Entraînement d'outil: Méplat (~DIN 1809)
 Taille du cylindre [mm]: 38.00
 Type d'arbre: BMT
 Interface de broche: ER 16 A - u-tec
 Rapport de démultiplication [i]: 1:1
 Couple max [Nm]: 20
 Vitesse max [1/min]: 6000
 Sens de rotation: opposé
 Lubrification: EXT
 Pression max [bar]: 140
 Distance au centre [mm]: 50
 Décalage de l'axe [mm]: 35

8 043 34 003



Tête pivotante +105°/-20° adj. ER16AX UTIK

Notation: désaxé
 Insert pour: Broche principale
 Entraînement d'outil: Méplat (~DIN 1809)
 Taille du cylindre [mm]: 38.00
 Type d'arbre: BMT
 Interface de broche: ER 16 A - u-tec
 Rapport de démultiplication [i]: 1:1
 Couple max [Nm]: 20
 Vitesse max [1/min]: 6000
 Sens de rotation: opposé
 Lubrification: Int/ext
 Pression max [bar]: 25
 Distance au centre [mm]: 50
 Décalage de l'axe [mm]: 35

8 043 34 004



Tête pivotante +105°/-20° adj. ER16 AX UT

Notation: désaxé
 Insert pour: Broche principale
 Entraînement d'outil: Méplat (~DIN 1809)
 Taille du cylindre [mm]: 38.00
 Type d'arbre: BMT
 Interface de broche: ER 16 A - u-tec
 Rapport de démultiplication [i]: 1:2
 Couple max [Nm]: 6
 Vitesse max [1/min]: 12000
 Sens de rotation: opposé
 Lubrification: EXT
 Distance au centre [mm]: 50
 Décalage de l'axe [mm]: 35

8 043 34 005

Tête pivotante +105°/-20° adj. ER16AX UTIK

Notation: désaxé
 Insert pour: Broche principale
 Entraînement d'outil: Méplat (~DIN 1809)
 Taille du cylindre [mm]: 38.00
 Type d'arbre: BMT
 Interface de broche: ER 16 A - u-tec
 Rapport de démultiplication [i]: 1:2
 Couple max [Nm]: 6
 Vitesse max [1/min]: 12000

N° d'article

Désignation

Sens de rotation: opposé
Lubrification: Int/ext
Pression max [bar]: 25
Distance au centre [mm]: 50
Décalage de l'axe [mm]: 35

8 043 34 006 Tête pivotante +120°/-40° adj. ER16 AX UT

Poids [kg]: 4.790
Notation: désaxé
Insert pour: Broche principale
Version: Special
Entraînement d'outil: Méplat (~DIN 1809)
Taille du cylindre [mm]: 38.00
Type d'arbre: BMT
Interface de broche: ER 16 A - u-tec
Rapport de démultiplication [i]: 1:1
Couple max [Nm]: 20
Vitesse max [1/min]: 6000
Sens de rotation: opposé
Lubrification: EXT
Distance au centre [mm]: 50
Décalage de l'axe [mm]: 35

8 043 34 012 Tête pivotante +110°/-90° adj. ER16 AX UT



Notation: désaxé; 180° reversible
Insert pour: Principale and sub spindle
Version: Special
Entraînement d'outil: Méplat (~DIN 1809)
Taille du cylindre [mm]: 38.00
Type d'arbre: BMT
Interface de broche: ER 16 A - u-tec
Rapport de démultiplication [i]: 1:2
Couple max [Nm]: 6
Vitesse max [1/min]: 12000
Sens de rotation: opposé
Lubrification: EXT
Pression max [bar]: 140
Remarque: Tenir compte de la capacité pivotante !
Distance au centre [mm]: 66
Décalage de l'axe [mm]: 15

8 043 34 013 Tête pivotante +110°/-90° adj. ER16 AX UT




Poids [kg]: 4.140
Notation: désaxé; 180° reversible
Insert pour: Principale and sub spindle
Version: Special
Entraînement d'outil: Méplat (~DIN 1809)
Taille du cylindre [mm]: 38.00
Type d'arbre: BMT
Interface de broche: ER 16 A - u-tec
Rapport de démultiplication [i]: 1:1
Couple max [Nm]: 20
Vitesse max [1/min]: 6000
Sens de rotation: opposé
Lubrification: EXT
Remarque: Tenir compte de la capacité pivotante !
Distance au centre [mm]: 66

N° d'article

Désignation

	Décalage de l'axe [mm]:	15
8 043 34 014	Tête pivotante +110°/-90° adj. ER16AX UTIK	
	Poids [kg]:	4.250
	Notation:	désaxé; 180° reversible
	Insert pour:	Principale and sub spindle
	Version:	Special
	Entraînement d'outil:	Méplat (~DIN 1809)
	Taille du cylindre [mm]:	38.00
	Type d'arbre:	BMT
	Interface de broche:	ER 16 A - u-tec
	Rapport de démultiplication [i]:	1:1
	Couple max [Nm]:	20
	Vitesse max [1/min]:	6000
	Sens de rotation:	opposé
	Lubrification:	Int/ext
	Pression max [bar]:	25
	Remarque:	Tenir compte de la capacité pivotante !
	Distance au centre [mm]:	66
	Décalage de l'axe [mm]:	15
8 043 34 019	Tête pivotante - 30°/-90° adj. ER16AX UTIK	
	Notation:	désaxé; 180° reversible
	Insert pour:	Principale and sub spindle
	Version:	Special
	Entraînement d'outil:	Méplat (~DIN 1809)
	Taille du cylindre [mm]:	38.00
	Type d'arbre:	BMT
	Interface de broche:	ER 16 A - u-tec
	Rapport de démultiplication [i]:	1:2
	Couple max [Nm]:	6
	Vitesse max [1/min]:	12000
	Sens de rotation:	opposé
	Lubrification:	Int/ext
	Pression max [bar]:	140
	Remarque:	Tenir compte de la capacité pivotante !
	Distance au centre [mm]:	66
	Décalage de l'axe [mm]:	15
8 050 34 000	Tête multibroche ER 16 AX UT	
	Poids [kg]:	3.400
	Version:	2-spindles
	Entraînement d'outil:	Méplat (~DIN 1809)
	Taille du cylindre [mm]:	38.00
	Type d'arbre:	BMT
	Interface de broche:	ER 16 A - u-tec
	Rapport de démultiplication [i]:	1:1
	Couple max [Nm]:	16/Sp.
	Vitesse max [1/min]:	6000
	Sens de rotation:	identique
	Lubrification:	EXT
	Décalage de l'axe [mm]:	60

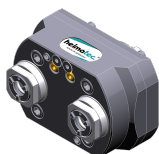
N° d'article	Désignation	
8 050 34 001	Tête multibroche ER 16 AX UT int	
	Poids [kg]:	3.580
	Version:	2-spindles
	Entraînement d'outil:	Méplat (~DIN 1809)
	Taille du cylindre [mm]:	38.00
	Type d'arbre:	BMT
	Interface de broche:	ER 16 A - u-tec
	Rapport de démultiplication [i]:	1:1
	Couple max [Nm]:	16/Sp.
	Vitesse max [1/min]:	6000
	Sens de rotation:	identique
	Lubrification:	Int/ext
	Pression max [bar]:	140
	Décalage de l'axe [mm]:	60
8 050 34 002	Tête multibroche ER 16 AX UT	
	Poids [kg]:	3.250
	Notation:	180° reversible
	Version:	2-spindles
	Entraînement d'outil:	Méplat (~DIN 1809)
	Taille du cylindre [mm]:	38.00
	Type d'arbre:	BMT
	Interface de broche:	ER 16 A - u-tec
	Rapport de démultiplication [i]:	1:1
	Couple max [Nm]:	20/Sp.
	Vitesse max [1/min]:	6000
	Sens de rotation:	opposé
	Lubrification:	EXT
	Décalage de l'axe [mm]:	±34,5
8 050 34 003	Tête multibroche ER 16 AX UT int	
	Poids [kg]:	4.130
	Notation:	180° reversible
	Version:	2-spindles
	Entraînement d'outil:	Méplat (~DIN 1809)
	Taille du cylindre [mm]:	38.00
	Type d'arbre:	BMT
	Interface de broche:	ER 16 A - u-tec
	Rapport de démultiplication [i]:	1:1
	Couple max [Nm]:	20/Sp.
	Vitesse max [1/min]:	6000
	Sens de rotation:	opposé
	Lubrification:	Int/ext
	Pression max [bar]:	140
	Décalage de l'axe [mm]:	+34,5/-34,5
8 050 34 004	Tête multibroche ER 16 AX UT	
	Poids [kg]:	3.410
	Version:	3-spindles
	Entraînement d'outil:	Méplat (~DIN 1809)
	Taille du cylindre [mm]:	38.00
	Type d'arbre:	BMT
	Interface de broche:	ER 16 A - u-tec
	Rapport de démultiplication [i]:	1:1
	Couple max [Nm]:	16/Sp.
	Vitesse max [1/min]:	6000
	Sens de rotation:	identique
	Lubrification:	EXT

N° d'article

Désignation

Remarque: 2xER 16A UT désaxé, 1x centre of shank

8 050 34 005



Tête multibroche ER 16 AX UT

Poids [kg]: 3.160
 Notation: 180° reversible
 Version: 2-spindles
 Entraînement d'outil: Méplat (~DIN 1809)
 Taille du cylindre [mm]: 38.00
 Type d'arbre: BMT
 Interface de broche: ER 16 A - u-tec
 Rapport de démultiplication [i]: 1:2
 Couple max [Nm]: 6/Sp.
 Vitesse max [1/min]: 12000
 Sens de rotation: opposé
 Lubrification: EXT
 Décalage de l'axe [mm]: +34,5/-34,5

8 050 34 007

Tête multibroche ER 16 AX UT int

Poids [kg]: 3.590
 Version: 3-spindles
 Entraînement d'outil: Méplat (~DIN 1809)
 Taille du cylindre [mm]: 38.00
 Type d'arbre: BMT
 Interface de broche: ER 16 A - u-tec
 Rapport de démultiplication [i]: 1:1
 Couple max [Nm]: 16/Sp.
 Vitesse max [1/min]: 6000
 Sens de rotation: identique
 Lubrification: Int/ext
 Pression max [bar]: 140
 Remarque: 2x ER16A UT désaxé; 1x centre of shank
 Décalage de l'axe [mm]: 60

8 050 34 009

Tête multibroche ER 16 AX UT int

Poids [kg]: 3.610
 Version: 2-spindles
 Entraînement d'outil: Méplat (~DIN 1809)
 Taille du cylindre [mm]: 38.00
 Type d'arbre: BMT
 Interface de broche: ER 16 A - u-tec
 Rapport de démultiplication [i]: 1:2
 Couple max [Nm]: 8/Sp.
 Vitesse max [1/min]: 12000
 Sens de rotation: identique
 Lubrification: Int/ext
 Pression max [bar]: 140
 Décalage de l'axe [mm]: 60

8 050 34 011

Tête multibroche ER 16 AX UT int

Poids [kg]: 3.600
 Version: 2-spindles
 Entraînement d'outil: Méplat (~DIN 1809)
 Taille du cylindre [mm]: 38.00
 Type d'arbre: BMT
 Interface de broche: ER 16 A - u-tec
 Rapport de démultiplication [i]: 1:1
 Couple max [Nm]: 16/Sp.

N° d'article

Désignation

Vitesse max [1/min]:	6000
Sens de rotation:	identique
Lubrification:	IC air
Pression max [bar]:	10
Décalage de l'axe [mm]:	60

8 053 34 000 Tête de perçage radiale multibroche ER 16 AX UT

Poids [kg]:	4.560
Insert pour:	Broche principale
Version:	2-spindles
Entraînement d'outil:	Méplat (~DIN 1809)
Taille du cylindre [mm]:	38.00
Type d'arbre:	BMT
Interface de broche:	ER 16 A - u-tec
Rapport de démultiplication [i]:	1:1
Couple max [Nm]:	20
Vitesse max [1/min]:	6000
Sens de rotation:	identique/opposé
Lubrification:	EXT
Remarque:	roulements renforcés
Distance au centre [mm]:	37/72

8 053 34 001 Tête de perçage radiale multibroche ER 16AX UT int

Poids [kg]:	4.980
Insert pour:	Broche principale
Version:	2-spindles
Entraînement d'outil:	Méplat (~DIN 1809)
Taille du cylindre [mm]:	38.00
Type d'arbre:	BMT
Interface de broche:	ER 16 A - u-tec
Rapport de démultiplication [i]:	1:1
Couple max [Nm]:	20
Vitesse max [1/min]:	6000
Sens de rotation:	identique/opposé
Lubrification:	Int/ext
Pression max [bar]:	140
Remarque:	roulements renforcés
Distance au centre [mm]:	37/72

8 053 34 002 Tête de perçage radiale multibroche ER 16 AX UT



Poids [kg]:	7.110
Insert pour:	Broche principale
Version:	4-spindles
Entraînement d'outil:	Méplat (~DIN 1809)
Taille du cylindre [mm]:	38.00
Type d'arbre:	BMT
Interface de broche:	ER 16 A - u-tec
Rapport de démultiplication [i]:	1:1
Couple max [Nm]:	16
Vitesse max [1/min]:	6000
Sens de rotation:	identique
Lubrification:	EXT
Remarque:	roulements renforcés
Distance au centre [mm]:	45/80

N° d'article Désignation

8 053 34 003



Tête de perçage radiale multibroche ER 16AX UT int

Poids [kg]: 7.660
 Insert pour: Broche principale
 Version: 4-spindles
 Entraînement d'outil: Méplat (~DIN 1809)
 Taille du cylindre [mm]: 38.00
 Type d'arbre: BMT
 Interface de broche: ER 16 A - u-tec
 Rapport de démultiplication [i]: 1:1
 Couple max [Nm]: 16
 Vitesse max [1/min]: 6000
 Sens de rotation: identique
 Lubrification: Int/ext
 Pression max [bar]: 140
 Remarque: roulements renforcés
 Distance au centre [mm]: 45/80

8 053 34 004

Tête de perçage radiale multibroche ER 16 AX UT

Poids [kg]: 4.910
 Insert pour: Broche principale
 Version: 2-spindles
 Entraînement d'outil: Méplat (~DIN 1809)
 Taille du cylindre [mm]: 38.00
 Type d'arbre: BMT
 Interface de broche: ER 16 A - u-tec
 Rapport de démultiplication [i]: 1:1
 Couple max [Nm]: 20
 Vitesse max [1/min]: 6000
 Sens de rotation: identique/opposé
 Lubrification: EXT
 Remarque: roulements renforcés
 Distance au centre [mm]: 45/80

8 053 34 005

Tête de perçage radiale multibroche ER 16AX UT int

Poids [kg]: 5.510
 Insert pour: Broche principale
 Version: 2-spindles
 Entraînement d'outil: Méplat (~DIN 1809)
 Taille du cylindre [mm]: 38.00
 Type d'arbre: BMT
 Interface de broche: ER 16 A - u-tec
 Rapport de démultiplication [i]: 1:1
 Couple max [Nm]: 20
 Vitesse max [1/min]: 6000
 Sens de rotation: identique/opposé
 Lubrification: Int/ext
 Pression max [bar]: 140
 Remarque: roulements renforcés
 Distance au centre [mm]: 45/80

8 053 34 009



Tête de perçage radiale multibroche ER 16 AX UT

Poids [kg]: 5.520
 Notation: 180° reversible
 Insert pour: Principale and sub spindle
 Version: 2-spindles; reculé
 Entraînement d'outil: Méplat (~DIN 1809)
 Taille du cylindre [mm]: 38.00

N° d'article

Désignation

Type d'arbre:	BMT
Interface de broche:	ER 16 A - u-tec
Rapport de démultiplication [i]:	1:1
Couple max [Nm]:	16
Vitesse max [1/min]:	6000
Sens de rotation:	identique
Lubrification:	EXT
Remarque:	roulements renforcés
Distance au centre [mm]:	80

8 053 34 010



Tête de perçage radiale multibroche ER16 AX UT int

Poids [kg]:	5.740
Notation:	180° reversible
Insert pour:	Principale and sub spindle
Version:	2-spindles; reculé
Entraînement d'outil:	Méplat (~DIN 1809)
Taille du cylindre [mm]:	38.00
Type d'arbre:	BMT
Interface de broche:	ER 16 A - u-tec
Rapport de démultiplication [i]:	1:1
Couple max [Nm]:	16
Vitesse max [1/min]:	6000
Sens de rotation:	identique
Lubrification:	Int/ext
Pression max [bar]:	140
Remarque:	roulements renforcés
Distance au centre [mm]:	80

8 053 34 011



Tête de perçage radiale multibroche ER 16 AX UT

Poids [kg]:	5.540
Notation:	180° reversible
Insert pour:	Principale and sub spindle
Version:	2-spindles; reculé
Entraînement d'outil:	Méplat (~DIN 1809)
Taille du cylindre [mm]:	38.00
Type d'arbre:	BMT
Interface de broche:	ER 16 A - u-tec
Rapport de démultiplication [i]:	1:2
Couple max [Nm]:	8
Vitesse max [1/min]:	12000
Sens de rotation:	identique
Lubrification:	EXT
Remarque:	roulements renforcés
Distance au centre [mm]:	80

8 068 34 000


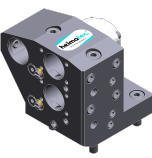


Tourbillonneur HW 46

Poids [kg]:	4.100
Notation:	180° reversible
Entraînement d'outil:	Méplat (~DIN 1809)
Taille du cylindre [mm]:	38.00
Type d'arbre:	BMT
Interface de broche:	HW 46
Rapport de démultiplication [i]:	1:1
Couple max [Nm]:	16
Vitesse max [1/min]:	8000
Sens de rotation:	identique
Lubrification:	no

N° d'article	Désignation	
	Distance au centre [mm]:	65
8 200 02 000	Plaque de protection	
	Poids [kg]:	0.248
	Type d'arbre:	-
8 202 00 012	Plaque de base logement longitudinal FN 12	
	Poids [kg]:	0.860
	Notation:	180° reversible
	Type d'arbre:	BMT
	Machine. Seit. réception:	Localisateur ø 12
	Interface de broche:	Interface FN 12
	Lubrification:	EXT
8 224 04 071	Porte-outil combiné sq. 20 int	
	Notation:	180° reversible
	Type d'arbre:	BMT
	Machine. Seit. réception:	Localisateur ø 12
	Interface de broche:	Sq. 20
		Sq. 20
	Lubrification:	Int/ext
	Pression max [bar]:	140
	Remarque:	Key rail
8 229 05 008	Outil de base C 3 int	
	Poids [kg]:	1.360
	Notation:	180° reversible
	Version:	right
	Type d'arbre:	BMT
	Machine. Seit. réception:	Localisateur ø 12
	Interface de broche:	heimatec Capto(TM) C 3
	Lubrification:	INT
	Remarque:	Vérifier l'utilisabilité; Respecter la longueur de l'outil !
	Décalage de l'axe [mm]:	20
8 229 05 011	Outil de base C 3 int	
	Poids [kg]:	2.520
	Notation:	180° reversible
	Version:	right
	Type d'arbre:	BMT
	Machine. Seit. réception:	Localisateur ø 12
	Interface de broche:	heimatec Capto(TM) C 3
	Lubrification:	INT
	Remarque:	Vérifier l'utilisabilité; Respecter la longueur de l'outil !
	Décalage de l'axe [mm]:	54
8 229 34 000	Adaptateur pour sensor Blum TC 54-10 T	
	Poids [kg]:	0.530
	Taille du cylindre [mm]:	38.00
	Type d'arbre:	BMT
	Interface de broche:	Blum TC54-10T

N° d'article	Désignation	
8 240 05 067	Outil de base C 3 int	
	Poids [kg]: Notation: Version: Type d'arbre: Machine. Seit. réception: Interface de broche: Lubrification: Remarque: Distance au centre [mm]:	3.250 180° reversible right BMT Localisateur ø 12 heimatec Capto(TM) C 3 INT Vérifier l'utilisabilité; Respecter la longueur de l'outil ! 75
8 240 05 068	Outil de base C 3 int	
	Poids [kg]: Notation: Version: Type d'arbre: Machine. Seit. réception: Interface de broche: Lubrification: Remarque: Distance au centre [mm]:	2.790 180° reversible reculé; right BMT Localisateur ø 12 heimatec Capto(TM) C 3 INT Vérifier l'utilisabilité; Respecter la longueur de l'outil ! 75
8 240 08 035	Porte-outils pour barre d'alésage Ø 32	
	Poids [kg]: Notation: Type d'arbre: Machine. Seit. réception: Interface de broche: Lubrification: Distance au centre [mm]:	2.840 reculé, 180° reversible BMT Localisateur ø 12 Ø 32 Int/ext 60
8 249 05 010	Double tool holder C 3 int	
	Insert pour: Version: Type d'arbre: Machine. Seit. réception: Interface de broche: Lubrification: Remarque: Distance au centre [mm]:	Principale and sub spindle right BMT Localisateur ø 12 heimatec Capto(TM) C 3 heimatec Capto(TM) C 3 INT Vérifier l'utilisabilité; Respecter la longueur de l'outil ! 75
8 250 05 005	Multiple tool holder C 3 int	
	Insert pour: Version: Type d'arbre: Machine. Seit. réception: Interface de broche: Lubrification: Remarque: Décalage de l'axe [mm]:	Principale and sub spindle right BMT Localisateur ø 12 heimatec Capto(TM) C 3 heimatec Capto(TM) C 3 INT Vérifier l'utilisabilité; Respecter la longueur de l'outil ! 20 20

N° d'article	Désignation	
8 250 05 009	Multiple tool holder C 3 int	
	Insert pour: Version: Type d'arbre: Machine. Seit. réception: Interface de broche:	Principale and sub spindle right BMT Localisateur ø 12 heimatec Capto(TM) C 3 heimatec Capto(TM) C 3 INT
	Lubrification: Remarque: Décalage de l'axe [mm]:	Vérifier l'utilisabilité; Respecter la longueur de l'outil ! 54 54
8 251 01 000	Porte-outil à usage multiple sq. 16	
	Poids [kg]: Insert pour: Type d'arbre: Machine. Seit. réception: Interface de broche:	3.800 Principale and sub spindle BMT Localisateur Ø 12 Sq. 16 Sq. 16
	Lubrification: Remarque:	EXT no lubrication at 15°
8 251 01 002	Porte-outil à usage multiple sq. 5/8"	
	Poids [kg]: Insert pour: Type d'arbre: Machine. Seit. réception: Interface de broche:	3.810 Principale and sub spindle BMT Localisateur Ø 12 Sq. 5/8" (15,875mm) Sq. 5/8" (15,875mm)
	Lubrification: Remarque:	EXT no lubrication at 15°
8 253 07 008	Porte-foret à usage multiple Ø 25	
	Poids [kg]: Notation: Type d'arbre: Machine. Seit. réception: Interface de broche:	3.170 reculé BMT Localisateur ø 12 Ø 25 Ø 25
	Lubrification: Remarque: Distance au centre [mm]:	Int/ext no lubrication at 15° 44/79
8 253 07 018	Porte-foret à usage multiple Ø 1"	
	Poids [kg]: Notation: Type d'arbre: Machine. Seit. réception: Interface de broche:	3.180 reculé BMT Localisateur ø 12 Ø 1" (25,4mm) Ø 1" (25,4mm)
	Lubrification: Remarque: Distance au centre [mm]:	Int/ext no lubrication at 15° 44/79

N° d'article

Désignation

8 253 07 048



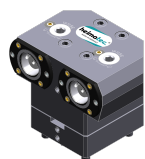
Porte-foret à usage multiple Ø 25

Poids [kg]:
Notation:
Insert pour:
Type d'arbre:
Machine. Seit. réception:
Interface de broche:

2.810
reculé
Principale and sub spindle
BMT
Localisateur Ø 12
Ø 25
Ø 25
Int/ext
44/79

Lubrification:
Distance au centre [mm]:

8 259 05 013



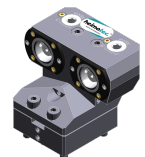
Multiple tool holder C 3 int

Notation:
Version:
Type d'arbre:
Machine. Seit. réception:
Interface de broche:

180° reversible
right; Y-axes offset
BMT
Localisateur Ø 12
heimatec Capto(TM) C 3
heimatec Capto(TM) C 3
INT
Vérifier l'utilisabilité; Respecter la longueur de l'outil !
75

Lubrification:
Remarque:
Distance au centre [mm]:

8 259 05 014



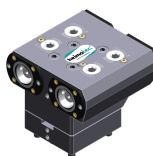
Multiple tool holder C 3 int

Notation:
Version:
Type d'arbre:
Machine. Seit. réception:
Interface de broche:

180° reversible
right; reculé; Y-axes offset
BMT
Localisateur Ø 12
heimatec Capto(TM) C 3
heimatec Capto(TM) C 3
INT
Vérifier l'utilisabilité; Respecter la longueur de l'outil !
75

Lubrification:
Remarque:
Distance au centre [mm]:

8 259 05 015



Multiple tool holder C 3 int

Insert pour:
Version:
Type d'arbre:
Machine. Seit. réception:
Interface de broche:

Principale and sub spindle
right; Y-axes offset
BMT
Localisateur Ø 12
heimatec Capto(TM) C 3
heimatec Capto(TM) C 3
heimatec Capto(TM) C 3
heimatec Capto(TM) C 3
INT
Vérifier l'utilisabilité; Respecter la longueur de l'outil !
75

Lubrification:
Remarque:
Distance au centre [mm]:


8 259 05 022




Multiple tool holder C 3 int

Poids [kg]:
Insert pour:
Version:
Type d'arbre:
Machine. Seit. réception:
Interface de broche:

4.630
Principale and sub spindle
right; Y-axes offset
BMT
Localisateur Ø 12
heimatec Capto(TM) C 3
heimatec Capto(TM) C 3
heimatec Capto(TM) C 3
heimatec Capto(TM) C 3

N° d'article	Désignation
	Lubrification: INT Remarque: Vérifier l'utilisabilité; Respecter la longueur de l'outil ! not Décalage de l'axe [mm]: 54 54
8 320 02 011	Porte-outil à tronçonner à hauteur réglable SH 26 int
	Poids [kg]: 1.370 Notation: 180° reversible Type d'arbre: BMT Machine. Seit. réception: Localisateur ø 12 Interface de broche: Serrage d'outil SH 26 Lubrification: Int/ext Pression max [bar]: 70
8 320 02 016	Porte-outil à tronçonner à hauteur réglable SH 26 int
	Poids [kg]: 1.450 Notation: 180° reversible Type d'arbre: BMT Machine. Seit. réception: Localisateur ø 12 Interface de broche: Serrage d'outil SH 26 Lubrification: Int/ext Pression max [bar]: 70 Remarque: Serrage d'outil internal
8 320 03 019	Porte-outil à tronçonner à hauteur réglable SH 32 int
	Poids [kg]: 1.720 Version: Special Type d'arbre: BMT Machine. Seit. réception: Localisateur ø 12 Interface de broche: Serrage d'outil SH 32 Lubrification: Int/ext Pression max [bar]: 70 Remarque: avec offset cut-off tool holder
8 320 03 021	Porte-outil à tronçonner à hauteur réglable SH 32 int
	Poids [kg]: 1.470 Type d'arbre: BMT Machine. Seit. réception: Localisateur ø 12 Interface de broche: Serrage d'outil SH 32 Lubrification: Int/ext Pression max [bar]: 70
8 320 03 026	Porte-outil à tronçonner à hauteur réglable SH 32 int
	Poids [kg]: 1.620 Notation: 180° reversible Type d'arbre: BMT Machine. Seit. réception: Localisateur ø 12 Interface de broche: Serrage d'outil SH 32 Lubrification: Int/ext Pression max [bar]: 70 Remarque: Serrage d'outil internal

Miyano
BNA 42 MSY/2

N° d'article	Désignation
8 320 09 002	Porte-outil à tronçonner à hauteur réglable 845 int
	Poids [kg]: 1.380
	Notation: 180° reversible
	Type d'arbre: BMT
	Machine. Seit. réception: Localisateur ø 12
	Interface de broche:  System 845
	Lubrification: INT
	Pression max [bar]: 70



heimatec.u-tec®

heimatec.com

Produits / Systèmes de changement d'outils /
Système de changement u-tec®



versions voir catalogue



heimatec.easy-quick

heimatec.com

Produits / Systèmes de changement d'outils /
Système de changement rapide easy-quick HT



versions voir catalogue



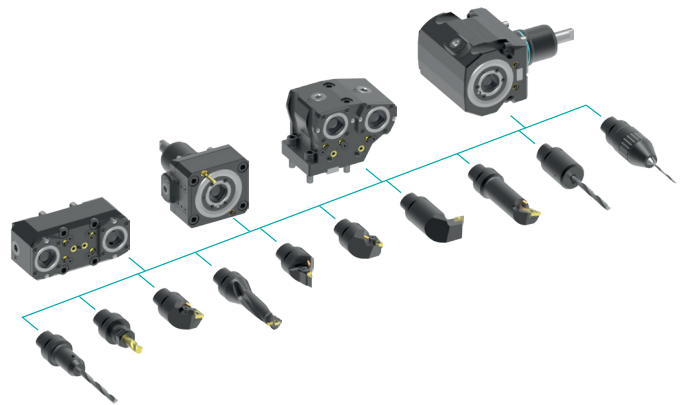
heimatec.Capto™

heimatec.com

Produits / Systèmes de changement d'outils /
Système de changement rapide heimatec.Capto™



versions voir catalogue



heimatec.accessories

heimatec.com

Produits / Accessoires



versions voir catalogue





● succursales HEIMATEC

○ nos représentations dans le monde entier

heimatec[®]

Siège
heimatec GmbH
Outils de précision
Carl-Benz-Str. 4
77871 Renchen
Allemagne

T +49 7843 9466 0
www.heimatec.com
info@heimatec.com

Vous trouverez les coordonnées de nos partenaires commerciaux dans le monde entier sur notre site internet : <https://heimatec.com/partners>