

Miyano  
**BNA 42**



# Technologie de pointe HEIMATEC - Outils et systèmes pour l'usinage productif en tournage et fraisage

HEIMATEC fait partie des leaders internationaux en technologie et qualité des outils de précision et est spécialisé dans le développement et la fabrication d'outils fixes et porte-outils motorisés de haute précision pour les tours CNC, les centres de tournage-fraisage CNC et les centres d'usinage CNC.

La gamme de produits\* s'étend des porte-outils BMT et VDI statiques aux outils motorisés, en passant par des solutions individuelles hautement complexes adaptées aux besoins des clients. HEIMATEC, dont le siège est à RENCHEN, possède une filiale en Asie et Inde ainsi que de nombreuses représentations et partenaires commerciaux répartis dans le monde entier.

## \*NOS PRODUITS

Porte-outils fixes

Unités d'outils motorisés

Outils de précision

Outils pour centres de tournage et d'usinage

Outils pour automates de décolletage

Systèmes de changement d'outils et systèmes de changement rapide

Systèmes d'outils pour la fabrication de dentures

Gestion numérique des outils

L'œuvre du catalogue, y compris toutes ses parties, est protégée par le droit d'auteur. Toute exploitation en dehors des limites étroites de la loi sur le droit d'auteur est interdite sans l'accord des titulaires des droits et est passible de sanctions. Cela s'applique notamment aux reproductions, traductions, microfilmages et à l'enregistrement et au traitement au moyen de systèmes électroniques.

HEIMATEC GmbH se réserve le droit d'apporter des modifications techniques à tout moment et sans préavis. Cela s'applique notamment aux adaptations de nouvelles normes internationales aux modifications, aux développements de nos produits et aux différents processus de fabrication.

La version actuelle de nos conditions générales de vente (CGV) est disponible sur notre site web.

N° d'article

Désignation

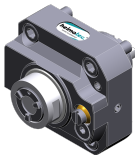
8 010 34 017



**Tête de perçage et de fraisage axiale ER 16 AX UT**

Poids [kg]:	1.450
Entraînement d'outil:	Méplat (~DIN 1809)
Taille du cylindre [mm]:	38.00
Type d'arbre:	BMT
Interface de broche:	ER 16 A - u-tec
Rapport de démultiplication [i]:	1:1
Couple max [Nm]:	20
Vitesse max [1/min]:	6000
Sens de rotation:	identique
Lubrification:	EXT

8 010 34 018



**Tête de perçage et de fraisage axiale ER 16 AX UT int**

Poids [kg]:	1.440
Entraînement d'outil:	Méplat (~DIN 1809)
Taille du cylindre [mm]:	38.00
Type d'arbre:	BMT
Interface de broche:	ER 16 A - u-tec
Rapport de démultiplication [i]:	1:1
Couple max [Nm]:	20
Vitesse max [1/min]:	6000
Sens de rotation:	identique
Lubrification:	Int/ext
Pression max [bar]:	25

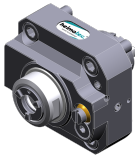
8 010 34 022



**Tête de perçage et de fraisage axiale ER 20 AX UT**

Poids [kg]:	1.310
Version:	Special
Entraînement d'outil:	Méplat (~DIN 1809)
Taille du cylindre [mm]:	38.00
Type d'arbre:	BMT
Interface de broche:	ER 20 A - u-tec
Rapport de démultiplication [i]:	1:1
Couple max [Nm]:	20
Vitesse max [1/min]:	6000
Sens de rotation:	identique
Lubrification:	EXT

8 010 34 023



**Tête de perçage et de fraisage axiale ER 16 AX UT int**

Entraînement d'outil:	Méplat (~DIN 1809)
Taille du cylindre [mm]:	38.00
Type d'arbre:	BMT
Interface de broche:	ER 16 A - u-tec
Rapport de démultiplication [i]:	1:1
Couple max [Nm]:	20
Vitesse max [1/min]:	12000
Sens de rotation:	identique
Lubrification:	Int/ext
Pression max [bar]:	100
Remarque:	L'utilisation sans arrosage est possible

N° d'article

Désignation

8 010 34 025



**Tête de perçage et de fraisage axiale ER 20 AX UT int**

Poids [kg]:	1.480
Version:	Special
Entraînement d'outil:	Méplat (~DIN 1809)
Taille du cylindre [mm]:	38.00
Type d'arbre:	BMT
Interface de broche:	ER 20 A - u-tec
Rapport de démultiplication [i]:	1:1
Couple max [Nm]:	20
Vitesse max [1/min]:	12000
Sens de rotation:	identique
Lubrification:	Int/ext
Pression max [bar]:	100
Remarque:	L'utilisation sans arrosage est possible

8 010 34 026



**Tête de perçage et de fraisage axiale ER 20 AX UT int**

Poids [kg]:	1.500
Version:	Special
Entraînement d'outil:	Méplat (~DIN 1809)
Taille du cylindre [mm]:	38.00
Type d'arbre:	BMT
Interface de broche:	ER 20 A - u-tec
Rapport de démultiplication [i]:	1:1
Couple max [Nm]:	20
Vitesse max [1/min]:	6000
Sens de rotation:	identique
Lubrification:	Int/ext
Pression max [bar]:	25

8 010 35 020



**Tête de perçage et de fraisage axiale C 3**

Poids [kg]:	3.280
Notation:	180° reversible
Entraînement d'outil:	Méplat (~DIN 1809)
Taille du cylindre [mm]:	38.00
Type d'arbre:	BMT
Interface de broche:	heimatec Capto(TM) C 3
Rapport de démultiplication [i]:	1:1
Couple max [Nm]:	32
Vitesse max [1/min]:	8000
Sens de rotation:	identique
Lubrification:	EXT
Remarque:	Vérifier l'utilisabilité; longueur de l'outil check !

8 013 34 007



**Tête de perçage et de fraisage axiale ER 16 AX UT**

Poids [kg]:	1.780
Entraînement d'outil:	Méplat (~DIN 1809)
Taille du cylindre [mm]:	38.00
Type d'arbre:	BMT
Interface de broche:	ER 16 A - u-tec
Rapport de démultiplication [i]:	1:4
Couple max [Nm]:	5
Vitesse max [1/min]:	24000
Sens de rotation:	identique
Lubrification:	EXT

N° d'article

Désignation

8 013 34 008



**Tête de perçage et de fraisage axiale ER 16 AX UT int**

Entraînement d'outil:	Méplat (~DIN 1809)
Taille du cylindre [mm]:	38.00
Type d'arbre:	BMT
Interface de broche:	ER 16 A - u-tec
Rapport de démultiplication [i]:	1:4
Couple max [Nm]:	5
Vitesse max [1/min]:	24000
Sens de rotation:	identique
Lubrification:	Int/ext
Pression max [bar]:	100
Remarque:	Vérifier l'utilisabilité; Respecter la longueur de l'outil !

8 019 34 004



**Tête de perçage et de fraisage axiale ER 16 AX UT**

Poids [kg]:	2.500
Notation:	180° reversible
Entraînement d'outil:	Méplat (~DIN 1809)
Taille du cylindre [mm]:	38.00
Type d'arbre:	BMT
Interface de broche:	ER 16 A - u-tec
Rapport de démultiplication [i]:	1:2
Couple max [Nm]:	6
Vitesse max [1/min]:	12000
Sens de rotation:	opposé
Lubrification:	EXT
Décalage de l'axe [mm]:	34,5

8 019 34 005



**Tête de perçage et de fraisage axiale ER 16 AX UT int**


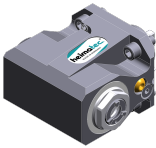
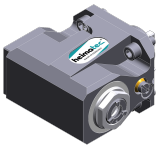
Poids [kg]:	3.100
Notation:	180° reversible
Entraînement d'outil:	Méplat (~DIN 1809)
Taille du cylindre [mm]:	38.00
Type d'arbre:	BMT
Interface de broche:	ER 16 A - u-tec
Rapport de démultiplication [i]:	1:2
Couple max [Nm]:	6
Vitesse max [1/min]:	12000
Sens de rotation:	opposé
Lubrification:	Int/ext
Pression max [bar]:	140
Décalage de l'axe [mm]:	34,5

8 019 34 006

**Tête de perçage et de fraisage axiale ER 16 AX UT**

Poids [kg]:	2.510
Notation:	180° reversible
Entraînement d'outil:	Méplat (~DIN 1809)
Taille du cylindre [mm]:	38.00
Type d'arbre:	BMT
Interface de broche:	ER 16 A - u-tec
Rapport de démultiplication [i]:	2:1
Couple max [Nm]:	20
Vitesse max [1/min]:	3000
Sens de rotation:	opposé
Lubrification:	EXT

N° d'article	Désignation
--------------	-------------

<b>8 019 34 007</b>	<b>Tête de perçage et de fraisage axiale ER 16 AX UT int</b>
	Poids [kg]: 3.260
	Notation: 180° reversible
	Entraînement d'outil: Méplat (~DIN 1809)
	Taille du cylindre [mm]: 38.00
	Type d'arbre: BMT
	Interface de broche: ER 16 A - u-tec
	Rapport de démultiplication [i]: 2:1
	Couple max [Nm]: 20
	Vitesse max [1/min]: 3000
	Sens de rotation: opposé
	Lubrification: Int/ext
	Pression max [bar]: 140
	Décalage de l'axe [mm]: 29
<b>8 019 35 012</b>	<b>Tête de perçage et de fraisage axiale C 3 int</b>
	Poids [kg]: 5.990
	Entraînement d'outil: Méplat (~DIN 1809)
	Taille du cylindre [mm]: 38.00
	Type d'arbre: BMT
	Interface de broche: heimatec Capto(TM) C 3
	Rapport de démultiplication [i]: 1:1
	Couple max [Nm]: 32
	Vitesse max [1/min]: 8000
	Sens de rotation: identique
	Lubrification: Int/ext
	Pression max [bar]: 140
	Remarque: Vérifier l'utilisabilité; Respecter la longueur de l'outil !
	Décalage de l'axe [mm]: 71
<b>8 030 34 016</b>	<b>Angle-mill- and drill holder ER 16 AX UT</b>
	Poids [kg]: 3.320
	Notation: 180° reversible
	Entraînement d'outil: Méplat (~DIN 1809)
	Taille du cylindre [mm]: 38.00
	Type d'arbre: BMT
	Interface de broche: ER 16 A - u-tec
	Rapport de démultiplication [i]: 1:1
	Couple max [Nm]: 20
	Vitesse max [1/min]: 8000
	Sens de rotation: opposé
	Lubrification: EXT
	Remarque: Roulements combiné
	Distance au centre [mm]: 59
<b>8 030 34 017</b>	<b>Angle-mill- and drill holder ER 16 AX UT int</b>
	Poids [kg]: 3.560
	Notation: 180° reversible
	Entraînement d'outil: Méplat (~DIN 1809)
	Taille du cylindre [mm]: 38.00
	Type d'arbre: BMT
	Interface de broche: ER 16 A - u-tec
	Rapport de démultiplication [i]: 1:1
	Couple max [Nm]: 20
	Vitesse max [1/min]: 8000
	Sens de rotation: opposé
	Lubrification: Int/ext

N° d'article Désignation

Pression max [bar]: 140  
Remarque: Roulements combiné  
Distance au centre [mm]: 59

**8 030 34 018 Tête de perçage et de fraisage radiale ER 16 AX UT**

Poids [kg]: 3.920  
Notation: 180° reversible  
Entraînement d'outil: Méplat (~DIN 1809)  
Taille du cylindre [mm]: 38.00  
Type d'arbre: BMT  
Interface de broche: ER 16 A - u-tec  
Rapport de démultiplication [i]: 1:2  
Couple max [Nm]: 6  
Vitesse max [1/min]: 12000  
Sens de rotation: identique  
Lubrification: EXT  
Distance au centre [mm]: 73,5

**8 030 34 019 Tête de perçage et de fraisage radiale ER 16 AX UT int**



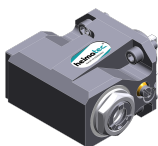
Poids [kg]: 3.980  
Notation: 180° reversible  
Entraînement d'outil: Méplat (~DIN 1809)  
Taille du cylindre [mm]: 38.00  
Type d'arbre: BMT  
Interface de broche: ER 16 A - u-tec  
Rapport de démultiplication [i]: 1:2  
Couple max [Nm]: 6  
Vitesse max [1/min]: 12000  
Sens de rotation: identique  
Lubrification: Int/ext  
Pression max [bar]: 140  
Distance au centre [mm]: 73,5

**8 030 34 026 Angle-mill- and drill holder ER 20 AX UT**



Poids [kg]: 3.300  
Notation: 180° reversible  
Entraînement d'outil: Méplat (~DIN 1809)  
Taille du cylindre [mm]: 38.00  
Type d'arbre: BMT  
Interface de broche: ER 20 A - u-tec  
Rapport de démultiplication [i]: 1:1  
Couple max [Nm]: 20  
Vitesse max [1/min]: 8000  
Sens de rotation: opposé  
Lubrification: EXT  
Remarque: Roulements combiné  
Distance au centre [mm]: 59

**8 030 34 028 Angle-mill- and drill holder ER 20 AX UT int**



Poids [kg]: 3.550  
Notation: 180° reversible  
Entraînement d'outil: Méplat (~DIN 1809)  
Taille du cylindre [mm]: 38.00  
Type d'arbre: BMT  
Interface de broche: ER 20 A - u-tec  
Rapport de démultiplication [i]: 1:1  
Couple max [Nm]: 20

N° d'article Désignation

Vitesse max [1/min]: 8000  
 Sens de rotation: opposé  
 Lubrification: Int/ext  
 Pression max [bar]: 140  
 Remarque: Roulements combiné  
 Distance au centre [mm]: 59

**8 030 34 029 Tête de perçage et de fraisage radiale ER 16 AX UT**



Notation: 180° reversible  
 Entraînement d'outil: Méplat (~DIN 1809)  
 Taille du cylindre [mm]: 38.00  
 Type d'arbre: BMT  
 Interface de broche: ER 16 A - u-tec  
 Rapport de démultiplication [i]: 1:4  
 Couple max [Nm]: 5  
 Vitesse max [1/min]: 24000  
 Sens de rotation: opposé  
 Lubrification: EXT  
 Distance au centre [mm]: 59

**8 030 34 036 Tête de perçage et de fraisage radiale ER 16 AX UT**



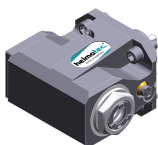
Poids [kg]: 3.970  
 Notation: 180° reversible  
 Entraînement d'outil: Méplat (~DIN 1809)  
 Taille du cylindre [mm]: 38.00  
 Type d'arbre: BMT  
 Interface de broche: ER 16 A - u-tec  
 Rapport de démultiplication [i]: 1:3  
 Couple max [Nm]: 6  
 Vitesse max [1/min]: 18000  
 Sens de rotation: identique  
 Lubrification: EXT  
 Distance au centre [mm]: 73,5

**8 030 34 037 Tête de perçage et de fraisage radiale ER 16 AX UT int**



Poids [kg]: 3.900  
 Notation: 180° reversible  
 Entraînement d'outil: Méplat (~DIN 1809)  
 Taille du cylindre [mm]: 38.00  
 Type d'arbre: BMT  
 Interface de broche: ER 16 A - u-tec  
 Rapport de démultiplication [i]: 1:4  
 Couple max [Nm]: 5  
 Vitesse max [1/min]: 24000  
 Sens de rotation: opposé  
 Lubrification: Int/ext  
 Pression max [bar]: 140  
 Distance au centre [mm]: 59

**8 030 34 045 Tête de perçage et de fraisage radiale ER 20 AX UT int**



Poids [kg]: 3.520  
 Notation: 180° reversible  
 Entraînement d'outil: Méplat (~DIN 1809)  
 Taille du cylindre [mm]: 38.00  
 Type d'arbre: BMT  
 Interface de broche: ER 20 A - u-tec

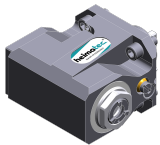
N° d'article Désignation

Rapport de démultiplication [i]:	1:1
Couple max [Nm]:	20
Vitesse max [1/min]:	12000
Sens de rotation:	opposé
Lubrification:	Int/ext
Pression max [bar]:	140
Distance au centre [mm]:	59

**8 030 34 046 Tête de perçage et de fraisage radiale ER 20 AX UT**

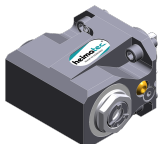
Poids [kg]:	3.270
Notation:	180° reversible
Entraînement d'outil:	Méplat (~DIN 1809)
Taille du cylindre [mm]:	38.00
Type d'arbre:	BMT
Interface de broche:	ER 20 A - u-tec
Rapport de démultiplication [i]:	1:1
Couple max [Nm]:	20
Vitesse max [1/min]:	12000
Sens de rotation:	opposé
Lubrification:	EXT
Distance au centre [mm]:	59

**8 030 34 048 Tête de perçage et de fraisage radiale ER 16 AX UT int**



Poids [kg]:	3.540
Notation:	180° reversible
Entraînement d'outil:	Méplat (~DIN 1809)
Taille du cylindre [mm]:	38.00
Type d'arbre:	BMT
Interface de broche:	ER 16 A - u-tec
Rapport de démultiplication [i]:	1:1
Couple max [Nm]:	20
Vitesse max [1/min]:	12000
Sens de rotation:	opposé
Lubrification:	Int/ext
Pression max [bar]:	140
Distance au centre [mm]:	59

**8 030 34 049 Tête de perçage et de fraisage radiale ER 16 AX UT**

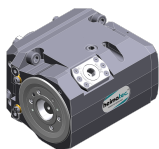


Poids [kg]:	3.280
Notation:	180° reversible
Entraînement d'outil:	Méplat (~DIN 1809)
Taille du cylindre [mm]:	38.00
Type d'arbre:	BMT
Interface de broche:	ER 16 A - u-tec
Rapport de démultiplication [i]:	1:1
Couple max [Nm]:	20
Vitesse max [1/min]:	12000
Sens de rotation:	opposé
Lubrification:	EXT
Distance au centre [mm]:	59

N° d'article

Désignation

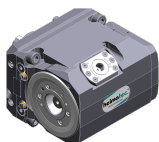
8 030 35 031



**Tête de perçage et de fraisage radiale C 3 int**

Poids [kg]:	6.790
Notation:	180° reversible
Entraînement d'outil:	Méplat (~DIN 1809)
Taille du cylindre [mm]:	38.00
Type d'arbre:	BMT
Interface de broche:	heimatec Capto(TM) C 3
Rapport de démultiplication [i]:	1:1
Couple max [Nm]:	25
Vitesse max [1/min]:	8000
Sens de rotation:	opposé
Lubrification:	Int/ext
Pression max [bar]:	140
Remarque:	Vérifier l'utilisabilité; Respecter la longueur de l'outil !
Distance au centre [mm]:	65

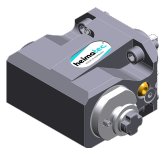
8 030 35 032



**Tête de perçage et de fraisage radiale C 3 int**

Poids [kg]:	6.180
Notation:	180° reversible
Entraînement d'outil:	Méplat (~DIN 1809)
Taille du cylindre [mm]:	38.00
Type d'arbre:	BMT
Interface de broche:	heimatec Capto(TM) C 3
Rapport de démultiplication [i]:	1:1
Couple max [Nm]:	25
Vitesse max [1/min]:	8000
Sens de rotation:	opposé
Lubrification:	Int/ext
Pression max [bar]:	140
Remarque:	Vérifier l'utilisabilité; Respecter la longueur de l'outil !
Distance au centre [mm]:	65

8 031 34 003



**Tête à polygone et de fraisage radiale arbor 16**

Poids [kg]:	3.420
Notation:	180° reversible
Entraînement d'outil:	Méplat (~DIN 1809)
Taille du cylindre [mm]:	38.00
Type d'arbre:	BMT
Interface de broche:	Arbre à polygones 16
Rapport de démultiplication [i]:	1:1
Couple max [Nm]:	20
Vitesse max [1/min]:	6000
Sens de rotation:	opposé
Lubrification:	EXT
Remarque:	Roulements combiné
Distance au centre [mm]:	59

8 033 34 003

**Tête de perçage et de fraisage radiale ER 16 AX UT**

Poids [kg]:	3.960
Notation:	reculé
Insert pour:	Sub spindle
Entraînement d'outil:	Méplat (~DIN 1809)
Taille du cylindre [mm]:	38.00
Type d'arbre:	BMT
Interface de broche:	ER 16 A - u-tec
Rapport de démultiplication [i]:	1:1
Couple max [Nm]:	20

N° d'article

Désignation

Vitesse max [1/min]: 6000  
Sens de rotation: identique  
Lubrification: EXT  
Remarque: Roulements combiné  
Distance au centre [mm]: 59

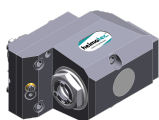
**8 033 34 004 Tête de perçage et de fraisage radiale ER 16 AX UT int**

Poids [kg]: 4.360  
Notation: reculé  
Insert pour: Sub spindle  
Entraînement d'outil: Méplat (~DIN 1809)  
Taille du cylindre [mm]: 38.00  
Type d'arbre: BMT  
Interface de broche: ER 16 A - u-tec  
Rapport de démultiplication [i]: 1:1  
Couple max [Nm]: 20  
Vitesse max [1/min]: 6000  
Sens de rotation: identique  
Lubrification: Int/ext  
Pression max [bar]: 140  
Remarque: Roulements combiné  
Distance au centre [mm]: 59

**8 033 34 007 Tête de perçage et de fraisage radiale ER 20 AX UT**

Poids [kg]: 4.070  
Notation: reculé  
Insert pour: Sub spindle  
Entraînement d'outil: Méplat (~DIN 1809)  
Taille du cylindre [mm]: 38.00  
Type d'arbre: BMT  
Interface de broche: ER 20 A - u-tec  
Rapport de démultiplication [i]: 1:1  
Couple max [Nm]: 20  
Vitesse max [1/min]: 6000  
Sens de rotation: identique  
Lubrification: EXT  
Remarque: Roulements combiné  
Distance au centre [mm]: 59



**8 033 34 008 Tête de perçage et de fraisage radiale ER 20 AX UT int**



Poids [kg]: 4.240  
Notation: reculé  
Insert pour: Sub spindle  
Entraînement d'outil: Méplat (~DIN 1809)  
Taille du cylindre [mm]: 38.00  
Type d'arbre: BMT  
Interface de broche: ER 20 A - u-tec  
Rapport de démultiplication [i]: 1:1  
Couple max [Nm]: 20  
Vitesse max [1/min]: 6000  
Sens de rotation: identique  
Lubrification: Int/ext  
Pression max [bar]: 140  
Remarque: Roulements combiné  
Distance au centre [mm]: 59

N° d'article

Désignation

<b>8 033 34 009</b>	<b>Tête de perçage et de fraisage radiale ER 16 AX UT int</b>
	Poids [kg]: 4.340
	Notation: reculé
	Insert pour: Sub spindle
	Entraînement d'outil: Méplat (~DIN 1809)
	Taille du cylindre [mm]: 38.00
	Type d'arbre: BMT
	Interface de broche: ER 16 A - u-tec
	Rapport de démultiplication [i]: 1:2
	Couple max [Nm]: 12
	Vitesse max [1/min]: 12000
	Sens de rotation: identique
	Lubrification: Int/ext
	Pression max [bar]: 140
	Distance au centre [mm]: 59
<b>8 033 34 010</b>	<b>Tête de perçage et de fraisage radiale ER 16 AX UT</b>
	Notation: reculé
	Entraînement d'outil: Méplat (~DIN 1809)
	Taille du cylindre [mm]: 38.00
	Type d'arbre: BMT
	Interface de broche: ER 16 A - u-tec
	Rapport de démultiplication [i]: 1:2
	Couple max [Nm]: 12
	Vitesse max [1/min]: 12000
	Sens de rotation: identique
	Lubrification: EXT
	Distance au centre [mm]: 59
<b>8 037 31 000</b>	<b>Tête de fraisage radiale pour fraise-scie arbor 8</b>
	Poids [kg]: 3.720
	Notation: 180° reversible
	Entraînement d'outil: Méplat (~DIN 1809)
	Taille du cylindre [mm]: 38.00
	Type d'arbre: BMT
	Interface de broche: Arbre de fraisage 8
	Rapport de démultiplication [i]: 2:1
	Couple max [Nm]: 20
	Vitesse max [1/min]: 3000
	Sens de rotation: opposé
	Lubrification: EXT
	Remarque: Vérifier l'utilisabilité!
	Distance au centre [mm]: 65
<b>8 037 33 002</b>	<b>Tête de fraisage radiale pour fraise-scie arbor 13</b>
	Poids [kg]: 3.780
	Notation: 180° reversible
	Version: 0° position can be pinned
	Entraînement d'outil: Méplat (~DIN 1809)
	Taille du cylindre [mm]: 38.00
	Type d'arbre: BMT
	Interface de broche: Arbre de fraisage 13
	Rapport de démultiplication [i]: 2:1
	Couple max [Nm]: 20
	Vitesse max [1/min]: 3000
	Sens de rotation: opposé
	Lubrification: EXT

N° d'article Désignation

Remarque: Vérifier l'utilisabilité!  
Distance au centre [mm]: 65

8 037 34 003



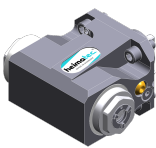
**Tête de fraisage transversale ER 16 AX UT**  
Poids [kg]: 3.300  
Notation: 180° reversible  
Entraînement d'outil: Méplat (~DIN 1809)  
Taille du cylindre [mm]: 38.00  
Type d'arbre: BMT  
Interface de broche: ER 16 A - u-tec  
Rapport de démultiplication [i]: 2:1  
Couple max [Nm]: 20  
Vitesse max [1/min]: 3000  
Sens de rotation: opposé  
Lubrification: EXT  
Distance au centre [mm]: 65

8 037 34 007



**Tête de fraisage radiale pour fraise-scie arbor 16**  
Poids [kg]: 3.880  
Notation: 180° reversible  
Version: 0° position can be pinned  
Entraînement d'outil: Méplat (~DIN 1809)  
Taille du cylindre [mm]: 38.00  
Type d'arbre: BMT  
Interface de broche: Arbre de fraisage 16  
Rapport de démultiplication [i]: 2:1  
Couple max [Nm]: 20  
Vitesse max [1/min]: 3000  
Sens de rotation: opposé  
Lubrification: EXT  
Remarque: Vérifier l'utilisabilité!  
Distance au centre [mm]: 65

8 039 34 006



**Tête de perçage et de fraisage radiale ER 16 AX UT**  
Poids [kg]: 2.800  
Notation: 180° reversible  
Version: à double tête  
Entraînement d'outil: Méplat (~DIN 1809)  
Taille du cylindre [mm]: 38.00  
Type d'arbre: BMT  
Interface de broche: ER 16 u-tec  
Rapport de démultiplication [i]: 1:1  
Couple max [Nm]: 20  
Vitesse max [1/min]: 12000  
Sens de rotation: identique/opposé  
Lubrification: EXT  
Remarque: roulements renforcés  
Distance au centre [mm]: 59

8 039 34 007



**Tête de perçage et de fraisage radiale ER 16 AX UT**  
Poids [kg]: 4.370  
Notation: reculé  
Insert pour: Principale and sub spindle  
Version: à double tête  
Entraînement d'outil: Méplat (~DIN 1809)  
Taille du cylindre [mm]: 38.00

N° d'article

Désignation

Type d'arbre:	BMT
Interface de broche:	ER 16 A - u-tec
Rapport de démultiplication [i]:	1:1
Couple max [Nm]:	20
Vitesse max [1/min]:	6000
Sens de rotation:	identique/opposé
Lubrification:	EXT
Remarque:	roulements renforcés
Distance au centre [mm]:	59

**8 039 34 012 Tête de perçage et de fraisage radiale ER 20 AX UT**



Notation:	180° reversible
Version:	à double tête
Entraînement d'outil:	Méplat (~DIN 1809)
Taille du cylindre [mm]:	38.00
Type d'arbre:	BMT
Interface de broche:	ER 20 A - u-tec
Rapport de démultiplication [i]:	1:1
Couple max [Nm]:	20
Vitesse max [1/min]:	12000
Sens de rotation:	identique/opposé
Lubrification:	EXT
Remarque:	roulements renforcés
Distance au centre [mm]:	59

**8 039 34 013 Tête de perçage et de fraisage radiale ER 20 AX UT**

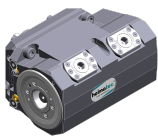
Poids [kg]:	4.260
Notation:	reculé
Insert pour:	Principale and sub spindle
Version:	à double tête
Entraînement d'outil:	Méplat (~DIN 1809)
Taille du cylindre [mm]:	38.00
Type d'arbre:	BMT
Interface de broche:	ER 20 A - u-tec
Rapport de démultiplication [i]:	1:1
Couple max [Nm]:	20
Vitesse max [1/min]:	6000
Sens de rotation:	identique/opposé
Lubrification:	EXT
Remarque:	roulements renforcés
Distance au centre [mm]:	59

**8 039 34 014 Tête de perçage et de fraisage radiale ER 16 AX UT**

Poids [kg]:	4.270
Insert pour:	Principale and sub spindle
Version:	à double tête
Entraînement d'outil:	Méplat (~DIN 1809)
Taille du cylindre [mm]:	38.00
Type d'arbre:	BMT
Interface de broche:	ER 16 A - u-tec
Rapport de démultiplication [i]:	1:1
Couple max [Nm]:	20/Sp.
Vitesse max [1/min]:	6000
Sens de rotation:	identique
Lubrification:	EXT
Remarque:	roulements renforcés
Distance au centre [mm]:	45/80

N° d'article Désignation

<b>8 039 34 015</b>	<p><b>Tête de perçage et de fraisage radiale ER 16 AX UT int</b></p> <p>Poids [kg]: 4.620            Insert pour: Principale and sub spindle à double tête            Version: Méplat (~DIN 1809)            Entraînement d'outil: 38.00            Taille du cylindre [mm]: BMT            Type d'arbre: ER 16 A - u-tec            Interface de broche: 1:1            Rapport de démultiplication [i]: 20/Sp.            Couple max [Nm]: 6000            Vitesse max [1/min]: identique            Sens de rotation: Int/ext            Lubrification: 140            Pression max [bar]: roulements renforcés            Remarque: 45/80            Distance au centre [mm]:</p>
<b>8 039 34 018</b>	<p><b>Tête de perçage et de fraisage radiale ER 16 AX UT</b></p> <p>Poids [kg]: 4.370            Notation: reulé            Insert pour: Principale and sub spindle à double tête            Version: Méplat (~DIN 1809)            Entraînement d'outil: 38.00            Taille du cylindre [mm]: BMT            Type d'arbre: ER 16 A - u-tec            Interface de broche: 1:2            Rapport de démultiplication [i]: 12            Couple max [Nm]: 12000            Vitesse max [1/min]: identique            Sens de rotation: EXT            Lubrification: roulements renforcés            Remarque: 59            Distance au centre [mm]:</p>
<b>8 039 35 008</b>	<p><b>Tête de perçage et de fraisage radiale C 3</b></p> <p>Poids [kg]: 7.675            Notation: 180° reversible            Insert pour: Principale and sub spindle à double tête            Version: Méplat (~DIN 1809)            Entraînement d'outil: 38.00            Taille du cylindre [mm]: BMT            Type d'arbre: heimatec Capto(TM) C 3            Interface de broche: 1:1            Rapport de démultiplication [i]: 25            Couple max [Nm]: 8000            Vitesse max [1/min]: identique/opposé            Sens de rotation: EXT            Lubrification: Vérifier l'utilisabilité; Respecter la longueur de l'outil !            Remarque: 65            Distance au centre [mm]:</p>



N° d'article

Désignation

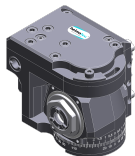
8 043 34 002



**Tête pivotante +105°/-20° adj. ER16 AX UT**

Notation: désaxé  
 Insert pour: Broche principale  
 Entraînement d'outil: Méplat (~DIN 1809)  
 Taille du cylindre [mm]: 38.00  
 Type d'arbre: BMT  
 Interface de broche: ER 16 A - u-tec  
 Rapport de démultiplication [i]: 1:1  
 Couple max [Nm]: 20  
 Vitesse max [1/min]: 6000  
 Sens de rotation: opposé  
 Lubrification: EXT  
 Pression max [bar]: 140  
 Distance au centre [mm]: 50  
 Décalage de l'axe [mm]: 35

8 043 34 003



**Tête pivotante +105°/-20° adj. ER16AX UTIK**

Notation: désaxé  
 Insert pour: Broche principale  
 Entraînement d'outil: Méplat (~DIN 1809)  
 Taille du cylindre [mm]: 38.00  
 Type d'arbre: BMT  
 Interface de broche: ER 16 A - u-tec  
 Rapport de démultiplication [i]: 1:1  
 Couple max [Nm]: 20  
 Vitesse max [1/min]: 6000  
 Sens de rotation: opposé  
 Lubrification: Int/ext  
 Pression max [bar]: 25  
 Distance au centre [mm]: 50  
 Décalage de l'axe [mm]: 35

8 043 34 004



**Tête pivotante +105°/-20° adj. ER16 AX UT**

Notation: désaxé  
 Insert pour: Broche principale  
 Entraînement d'outil: Méplat (~DIN 1809)  
 Taille du cylindre [mm]: 38.00  
 Type d'arbre: BMT  
 Interface de broche: ER 16 A - u-tec  
 Rapport de démultiplication [i]: 1:2  
 Couple max [Nm]: 6  
 Vitesse max [1/min]: 12000  
 Sens de rotation: opposé  
 Lubrification: EXT  
 Distance au centre [mm]: 50  
 Décalage de l'axe [mm]: 35

8 043 34 005

**Tête pivotante +105°/-20° adj. ER16AX UTIK**

Notation: désaxé  
 Insert pour: Broche principale  
 Entraînement d'outil: Méplat (~DIN 1809)  
 Taille du cylindre [mm]: 38.00  
 Type d'arbre: BMT  
 Interface de broche: ER 16 A - u-tec  
 Rapport de démultiplication [i]: 1:2  
 Couple max [Nm]: 6  
 Vitesse max [1/min]: 12000

N° d'article

Désignation

Sens de rotation: opposé  
Lubrification: Int/ext  
Pression max [bar]: 25  
Distance au centre [mm]: 50  
Décalage de l'axe [mm]: 35

**8 043 34 006 Tête pivotante +120°/-40° adj. ER16 AX UT**

Poids [kg]: 4.790  
Notation: désaxé  
Insert pour: Broche principale  
Version: Special  
Entraînement d'outil: Méplat (~DIN 1809)  
Taille du cylindre [mm]: 38.00  
Type d'arbre: BMT  
Interface de broche: ER 16 A - u-tec  
Rapport de démultiplication [i]: 1:1  
Couple max [Nm]: 20  
Vitesse max [1/min]: 6000  
Sens de rotation: opposé  
Lubrification: EXT  
Distance au centre [mm]: 50  
Décalage de l'axe [mm]: 35

**8 043 34 012 Tête pivotante +110°/-90° adj. ER16 AX UT**



Notation: désaxé; 180° reversible  
Insert pour: Principale and sub spindle  
Version: Special  
Entraînement d'outil: Méplat (~DIN 1809)  
Taille du cylindre [mm]: 38.00  
Type d'arbre: BMT  
Interface de broche: ER 16 A - u-tec  
Rapport de démultiplication [i]: 1:2  
Couple max [Nm]: 6  
Vitesse max [1/min]: 12000  
Sens de rotation: opposé  
Lubrification: EXT  
Pression max [bar]: 140  
Remarque: Tenir compte de la capacité pivotante !  
Distance au centre [mm]: 66  
Décalage de l'axe [mm]: 15

**8 043 34 013 Tête pivotante +110°/-90° adj. ER16 AX UT**



Poids [kg]: 4.140  
Notation: désaxé; 180° reversible  
Insert pour: Principale and sub spindle  
Version: Special  
Entraînement d'outil: Méplat (~DIN 1809)  
Taille du cylindre [mm]: 38.00  
Type d'arbre: BMT  
Interface de broche: ER 16 A - u-tec  
Rapport de démultiplication [i]: 1:1  
Couple max [Nm]: 20  
Vitesse max [1/min]: 6000  
Sens de rotation: opposé  
Lubrification: EXT  
Remarque: Tenir compte de la capacité pivotante !  
Distance au centre [mm]: 66

N° d'article

Désignation

	Décalage de l'axe [mm]:	15
<b>8 043 34 014</b>	<b>Tête pivotante +110°/-90° adj. ER16AX UTIK</b>	
	Poids [kg]:	4.250
	Notation:	désaxé; 180° reversible
	Insert pour:	Principale and sub spindle
	Version:	Special
	Entraînement d'outil:	Méplat (~DIN 1809)
	Taille du cylindre [mm]:	38.00
	Type d'arbre:	BMT
	Interface de broche:	ER 16 A - u-tec
	Rapport de démultiplication [i]:	1:1
	Couple max [Nm]:	20
	Vitesse max [1/min]:	6000
	Sens de rotation:	opposé
	Lubrification:	Int/ext
	Pression max [bar]:	25
	Remarque:	Tenir compte de la capacité pivotante !
	Distance au centre [mm]:	66
	Décalage de l'axe [mm]:	15
<b>8 043 34 019</b>	<b>Tête pivotante - 30°/-90° adj. ER16AX UTIK</b>	
	Notation:	désaxé; 180° reversible
	Insert pour:	Principale and sub spindle
	Version:	Special
	Entraînement d'outil:	Méplat (~DIN 1809)
	Taille du cylindre [mm]:	38.00
	Type d'arbre:	BMT
	Interface de broche:	ER 16 A - u-tec
	Rapport de démultiplication [i]:	1:2
	Couple max [Nm]:	6
	Vitesse max [1/min]:	12000
	Sens de rotation:	opposé
	Lubrification:	Int/ext
	Pression max [bar]:	140
	Remarque:	Tenir compte de la capacité pivotante !
	Distance au centre [mm]:	66
	Décalage de l'axe [mm]:	15
<b>8 050 34 000</b>	<b>Tête multibroche ER 16 AX UT</b>	
	Poids [kg]:	3.400
	Version:	2-spindles
	Entraînement d'outil:	Méplat (~DIN 1809)
	Taille du cylindre [mm]:	38.00
	Type d'arbre:	BMT
	Interface de broche:	ER 16 A - u-tec
	Rapport de démultiplication [i]:	1:1
	Couple max [Nm]:	16/Sp.
	Vitesse max [1/min]:	6000
	Sens de rotation:	identique
	Lubrification:	EXT
	Décalage de l'axe [mm]:	60

N° d'article

Désignation

8 050 34 002



**Tête multibroche ER 16 AX UT**

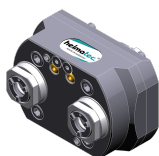
Poids [kg]: 3.250  
 Notation: 180° reversible  
 Version: 2-spindles  
 Entraînement d'outil: Méplat (~DIN 1809)  
 Taille du cylindre [mm]: 38.00  
 Type d'arbre: BMT  
 Interface de broche: ER 16 A - u-tec  
 Rapport de démultiplication [i]: 1:1  
 Couple max [Nm]: 20/Sp.  
 Vitesse max [1/min]: 6000  
 Sens de rotation: opposé  
 Lubrification: EXT  
 Décalage de l'axe [mm]: ±34,5

8 050 34 003

**Tête multibroche ER 16 AX UT int**

Poids [kg]: 4.130  
 Notation: 180° reversible  
 Version: 2-spindles  
 Entraînement d'outil: Méplat (~DIN 1809)  
 Taille du cylindre [mm]: 38.00  
 Type d'arbre: BMT  
 Interface de broche: ER 16 A - u-tec  
 Rapport de démultiplication [i]: 1:1  
 Couple max [Nm]: 20/Sp.  
 Vitesse max [1/min]: 6000  
 Sens de rotation: opposé  
 Lubrification: Int/ext  
 Pression max [bar]: 140  
 Décalage de l'axe [mm]: +34,5/-34,5

8 050 34 005



**Tête multibroche ER 16 AX UT**

Poids [kg]: 3.160  
 Notation: 180° reversible  
 Version: 2-spindles  
 Entraînement d'outil: Méplat (~DIN 1809)  
 Taille du cylindre [mm]: 38.00  
 Type d'arbre: BMT  
 Interface de broche: ER 16 A - u-tec  
 Rapport de démultiplication [i]: 1:2  
 Couple max [Nm]: 6/Sp.  
 Vitesse max [1/min]: 12000  
 Sens de rotation: opposé  
 Lubrification: EXT  
 Décalage de l'axe [mm]: +34,5/-34,5

8 053 34 000

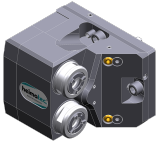
**Tête de perçage radiale multibroche ER 16 AX UT**

Poids [kg]: 4.560  
 Insert pour: Broche principale  
 Version: 2-spindles  
 Entraînement d'outil: Méplat (~DIN 1809)  
 Taille du cylindre [mm]: 38.00  
 Type d'arbre: BMT  
 Interface de broche: ER 16 A - u-tec  
 Rapport de démultiplication [i]: 1:1  
 Couple max [Nm]: 20  
 Vitesse max [1/min]: 6000

N° d'article	Désignation																														
	<table> <tr> <td>Sens de rotation:</td> <td>identique/opposé</td> </tr> <tr> <td>Lubrification:</td> <td>EXT</td> </tr> <tr> <td>Remarque:</td> <td>roulements renforcés</td> </tr> <tr> <td>Distance au centre [mm]:</td> <td>37/72</td> </tr> </table>	Sens de rotation:	identique/opposé	Lubrification:	EXT	Remarque:	roulements renforcés	Distance au centre [mm]:	37/72																						
Sens de rotation:	identique/opposé																														
Lubrification:	EXT																														
Remarque:	roulements renforcés																														
Distance au centre [mm]:	37/72																														
<b>8 053 34 001</b>	<b>Tête de perçage radiale multibroche ER 16AX UT int</b>																														
	<table> <tr> <td>Poids [kg]:</td> <td>4.980</td> </tr> <tr> <td>Insert pour:</td> <td>Broche principale</td> </tr> <tr> <td>Version:</td> <td>2-spindles</td> </tr> <tr> <td>Entraînement d'outil:</td> <td>Méplat (~DIN 1809)</td> </tr> <tr> <td>Taille du cylindre [mm]:</td> <td>38.00</td> </tr> <tr> <td>Type d'arbre:</td> <td>BMT</td> </tr> <tr> <td>Interface de broche:</td> <td>ER 16 A - u-tec</td> </tr> <tr> <td>Rapport de démultiplication [i]:</td> <td>1:1</td> </tr> <tr> <td>Couple max [Nm]:</td> <td>20</td> </tr> <tr> <td>Vitesse max [1/min]:</td> <td>6000</td> </tr> <tr> <td>Sens de rotation:</td> <td>identique/opposé</td> </tr> <tr> <td>Lubrification:</td> <td>Int/ext</td> </tr> <tr> <td>Pression max [bar]:</td> <td>140</td> </tr> <tr> <td>Remarque:</td> <td>roulements renforcés</td> </tr> <tr> <td>Distance au centre [mm]:</td> <td>37/72</td> </tr> </table>	Poids [kg]:	4.980	Insert pour:	Broche principale	Version:	2-spindles	Entraînement d'outil:	Méplat (~DIN 1809)	Taille du cylindre [mm]:	38.00	Type d'arbre:	BMT	Interface de broche:	ER 16 A - u-tec	Rapport de démultiplication [i]:	1:1	Couple max [Nm]:	20	Vitesse max [1/min]:	6000	Sens de rotation:	identique/opposé	Lubrification:	Int/ext	Pression max [bar]:	140	Remarque:	roulements renforcés	Distance au centre [mm]:	37/72
Poids [kg]:	4.980																														
Insert pour:	Broche principale																														
Version:	2-spindles																														
Entraînement d'outil:	Méplat (~DIN 1809)																														
Taille du cylindre [mm]:	38.00																														
Type d'arbre:	BMT																														
Interface de broche:	ER 16 A - u-tec																														
Rapport de démultiplication [i]:	1:1																														
Couple max [Nm]:	20																														
Vitesse max [1/min]:	6000																														
Sens de rotation:	identique/opposé																														
Lubrification:	Int/ext																														
Pression max [bar]:	140																														
Remarque:	roulements renforcés																														
Distance au centre [mm]:	37/72																														
<b>8 053 34 004</b>	<b>Tête de perçage radiale multibroche ER 16 AX UT</b>																														
	<table> <tr> <td>Poids [kg]:</td> <td>4.910</td> </tr> <tr> <td>Insert pour:</td> <td>Broche principale</td> </tr> <tr> <td>Version:</td> <td>2-spindles</td> </tr> <tr> <td>Entraînement d'outil:</td> <td>Méplat (~DIN 1809)</td> </tr> <tr> <td>Taille du cylindre [mm]:</td> <td>38.00</td> </tr> <tr> <td>Type d'arbre:</td> <td>BMT</td> </tr> <tr> <td>Interface de broche:</td> <td>ER 16 A - u-tec</td> </tr> <tr> <td>Rapport de démultiplication [i]:</td> <td>1:1</td> </tr> <tr> <td>Couple max [Nm]:</td> <td>20</td> </tr> <tr> <td>Vitesse max [1/min]:</td> <td>6000</td> </tr> <tr> <td>Sens de rotation:</td> <td>identique/opposé</td> </tr> <tr> <td>Lubrification:</td> <td>EXT</td> </tr> <tr> <td>Remarque:</td> <td>roulements renforcés</td> </tr> <tr> <td>Distance au centre [mm]:</td> <td>45/80</td> </tr> </table>	Poids [kg]:	4.910	Insert pour:	Broche principale	Version:	2-spindles	Entraînement d'outil:	Méplat (~DIN 1809)	Taille du cylindre [mm]:	38.00	Type d'arbre:	BMT	Interface de broche:	ER 16 A - u-tec	Rapport de démultiplication [i]:	1:1	Couple max [Nm]:	20	Vitesse max [1/min]:	6000	Sens de rotation:	identique/opposé	Lubrification:	EXT	Remarque:	roulements renforcés	Distance au centre [mm]:	45/80		
Poids [kg]:	4.910																														
Insert pour:	Broche principale																														
Version:	2-spindles																														
Entraînement d'outil:	Méplat (~DIN 1809)																														
Taille du cylindre [mm]:	38.00																														
Type d'arbre:	BMT																														
Interface de broche:	ER 16 A - u-tec																														
Rapport de démultiplication [i]:	1:1																														
Couple max [Nm]:	20																														
Vitesse max [1/min]:	6000																														
Sens de rotation:	identique/opposé																														
Lubrification:	EXT																														
Remarque:	roulements renforcés																														
Distance au centre [mm]:	45/80																														
<b>8 053 34 005</b>	<b>Tête de perçage radiale multibroche ER 16AX UT int</b>																														
	<table> <tr> <td>Poids [kg]:</td> <td>5.510</td> </tr> <tr> <td>Insert pour:</td> <td>Broche principale</td> </tr> <tr> <td>Version:</td> <td>2-spindles</td> </tr> <tr> <td>Entraînement d'outil:</td> <td>Méplat (~DIN 1809)</td> </tr> <tr> <td>Taille du cylindre [mm]:</td> <td>38.00</td> </tr> <tr> <td>Type d'arbre:</td> <td>BMT</td> </tr> <tr> <td>Interface de broche:</td> <td>ER 16 A - u-tec</td> </tr> <tr> <td>Rapport de démultiplication [i]:</td> <td>1:1</td> </tr> <tr> <td>Couple max [Nm]:</td> <td>20</td> </tr> <tr> <td>Vitesse max [1/min]:</td> <td>6000</td> </tr> <tr> <td>Sens de rotation:</td> <td>identique/opposé</td> </tr> <tr> <td>Lubrification:</td> <td>Int/ext</td> </tr> <tr> <td>Pression max [bar]:</td> <td>140</td> </tr> <tr> <td>Remarque:</td> <td>roulements renforcés</td> </tr> <tr> <td>Distance au centre [mm]:</td> <td>45/80</td> </tr> </table>	Poids [kg]:	5.510	Insert pour:	Broche principale	Version:	2-spindles	Entraînement d'outil:	Méplat (~DIN 1809)	Taille du cylindre [mm]:	38.00	Type d'arbre:	BMT	Interface de broche:	ER 16 A - u-tec	Rapport de démultiplication [i]:	1:1	Couple max [Nm]:	20	Vitesse max [1/min]:	6000	Sens de rotation:	identique/opposé	Lubrification:	Int/ext	Pression max [bar]:	140	Remarque:	roulements renforcés	Distance au centre [mm]:	45/80
Poids [kg]:	5.510																														
Insert pour:	Broche principale																														
Version:	2-spindles																														
Entraînement d'outil:	Méplat (~DIN 1809)																														
Taille du cylindre [mm]:	38.00																														
Type d'arbre:	BMT																														
Interface de broche:	ER 16 A - u-tec																														
Rapport de démultiplication [i]:	1:1																														
Couple max [Nm]:	20																														
Vitesse max [1/min]:	6000																														
Sens de rotation:	identique/opposé																														
Lubrification:	Int/ext																														
Pression max [bar]:	140																														
Remarque:	roulements renforcés																														
Distance au centre [mm]:	45/80																														

N° d'article      Désignation

8 053 34 009



**Tête de perçage radiale multibroche ER 16 AX UT**

Poids [kg]: 5.520  
 Notation: 180° reversible  
 Insert pour: Principale and sub spindle  
 Version: 2-spindles; reculé  
 Entraînement d'outil: Méplat (~DIN 1809)  
 Taille du cylindre [mm]: 38.00  
 Type d'arbre: BMT  
 Interface de broche: ER 16 A - u-tec  
 Rapport de démultiplication [i]: 1:1  
 Couple max [Nm]: 16  
 Vitesse max [1/min]: 6000  
 Sens de rotation: identique  
 Lubrification: EXT  
 Remarque: roulements renforcés  
 Distance au centre [mm]: 80

8 068 34 000



**Tourbillonneur HW 46**

Poids [kg]: 4.100  
 Notation: 180° reversible  
 Entraînement d'outil: Méplat (~DIN 1809)  
 Taille du cylindre [mm]: 38.00  
 Type d'arbre: BMT  
 Interface de broche: HW 46  
 Rapport de démultiplication [i]: 1:1  
 Couple max [Nm]: 16  
 Vitesse max [1/min]: 8000  
 Sens de rotation: identique  
 Lubrification: no  
 Distance au centre [mm]: 65

8 200 02 000

**Plaque de protection**

Poids [kg]: 0.248  
 Type d'arbre: -

8 202 00 012

**Plaque de base logement longitudinal FN 12**

Poids [kg]: 0.860  
 Notation: 180° reversible  
 Type d'arbre: BMT  
 Machine. Seit. réception: Localisateur ø 12  
 Interface de broche: Interface FN 12  
 Lubrification: EXT

8 224 04 071



**Porte-outil combiné sq. 20 int**

Notation: 180° reversible  
 Type d'arbre: BMT  
 Machine. Seit. réception: Localisateur ø 12  
 Interface de broche: Sq. 20  
 Sq. 20  
 Lubrification: Int/ext  
 Pression max [bar]: 140  
 Remarque: Key rail

N° d'article

Désignation

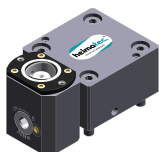
8 229 05 008



**Outil de base C 3 int**

Poids [kg]: 1.360  
 Notation: 180° reversible  
 Version: right  
 Type d'arbre: BMT  
 Machine. Seit. réception: Localisateur ø 12  
 Interface de broche: heimatec Capto(TM) C 3  
 Lubrification: INT  
 Remarque: Vérifier l'utilisabilité; Respecter la longueur de l'outil !  
 Décalage de l'axe [mm]: 20

8 229 05 011



**Outil de base C 3 int**

Poids [kg]: 2.520  
 Notation: 180° reversible  
 Version: right  
 Type d'arbre: BMT  
 Machine. Seit. réception: Localisateur ø 12  
 Interface de broche: heimatec Capto(TM) C 3  
 Lubrification: INT  
 Remarque: Vérifier l'utilisabilité; Respecter la longueur de l'outil !  
 Décalage de l'axe [mm]: 54

8 229 34 000

**Adaptateur pour sensor Blum TC 54-10 T**

Poids [kg]: 0.530  
 Taille du cylindre [mm]: 38.00  
 Type d'arbre: BMT  
 Interface de broche: Blum TC54-10T

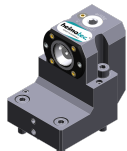
8 240 05 067



**Outil de base C 3 int**

Poids [kg]: 3.250  
 Notation: 180° reversible  
 Version: right  
 Type d'arbre: BMT  
 Machine. Seit. réception: Localisateur ø 12  
 Interface de broche: heimatec Capto(TM) C 3  
 Lubrification: INT  
 Remarque: Vérifier l'utilisabilité; Respecter la longueur de l'outil !  
 Distance au centre [mm]: 75


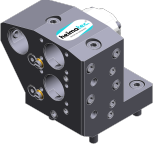

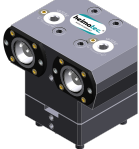
8 240 05 068




**Outil de base C 3 int**

Poids [kg]: 2.790  
 Notation: 180° reversible  
 Version: reculé; right  
 Type d'arbre: BMT  
 Machine. Seit. réception: Localisateur ø 12  
 Interface de broche: heimatec Capto(TM) C 3  
 Lubrification: INT  
 Remarque: Vérifier l'utilisabilité; Respecter la longueur de l'outil !  
 Distance au centre [mm]: 75

N° d'article	Désignation	
8 240 08 035	<b>Porte-outils pour barre d'alésage Ø 32</b>	
	Poids [kg]: Notation: Type d'arbre: Machine. Seit. réception: Interface de broche: Lubrification: Distance au centre [mm]:	2.840 reculé, 180° reversible BMT Localisateur ø 12 Ø 32 Int/ext 60
8 249 05 010	<b>Double tool holder C 3 int</b>	
	Insert pour: Version: Type d'arbre: Machine. Seit. réception: Interface de broche:  Lubrification: Remarque: Distance au centre [mm]:	Principale and sub spindle right BMT Localisateur ø 12 heimatec Capto(TM) C 3 heimatec Capto(TM) C 3 INT Vérifier l'utilisabilité; Respecter la longueur de l'outil ! 75
8 250 05 005	<b>Multiple tool holder C 3 int</b>	
	Insert pour: Version: Type d'arbre: Machine. Seit. réception: Interface de broche:  Lubrification: Remarque: Décalage de l'axe [mm]:	Principale and sub spindle right BMT Localisateur ø 12 heimatec Capto(TM) C 3 heimatec Capto(TM) C 3 INT Vérifier l'utilisabilité; Respecter la longueur de l'outil ! 20 20
8 250 05 009	<b>Multiple tool holder C 3 int</b>	
	Insert pour: Version: Type d'arbre: Machine. Seit. réception: Interface de broche:  Lubrification: Remarque: Décalage de l'axe [mm]:	Principale and sub spindle right BMT Localisateur ø 12 heimatec Capto(TM) C 3 heimatec Capto(TM) C 3 INT Vérifier l'utilisabilité; Respecter la longueur de l'outil ! 54 54
8 251 01 000	<b>Porte-outil à usage multiple sq. 16</b>	
	Poids [kg]: Insert pour: Type d'arbre: Machine. Seit. réception: Interface de broche:  Lubrification: Remarque:	3.800 Principale and sub spindle BMT Localisateur Ø 12 Sq. 16 Sq. 16 EXT no lubrication at 15°

N° d'article	Désignation	
8 251 01 002	<b>Porte-outil à usage multiple sq. 5/8"</b>	
	Poids [kg]:	3.810
	Insert pour:	Principale and sub spindle
	Type d'arbre:	BMT
	Machine. Seit. réception:	Localisateur Ø 12
	Interface de broche:	Sq. 5/8" (15,875mm)
		Sq. 5/8" (15,875mm)
	Lubrification:	EXT
	Remarque:	no lubrication at 15°
8 253 07 008	<b>Porte-foret à usage multiple Ø 25</b>	
	Poids [kg]:	3.170
	Notation:	reculé
	Type d'arbre:	BMT
	Machine. Seit. réception:	Localisateur Ø 12
	Interface de broche:	Ø 25
		Ø 25
	Lubrification:	Int/ext
	Remarque:	no lubrication at 15°
	Distance au centre [mm]:	44/79
8 253 07 018	<b>Porte-foret à usage multiple Ø 1"</b>	
	Poids [kg]:	3.180
	Notation:	reculé
	Type d'arbre:	BMT
	Machine. Seit. réception:	Localisateur Ø 12
	Interface de broche:	Ø 1" (25,4mm)
		Ø 1" (25,4mm)
	Lubrification:	Int/ext
	Remarque:	no lubrication at 15°
	Distance au centre [mm]:	44/79
8 253 07 048	<b>Porte-foret à usage multiple Ø 25</b>	
	Poids [kg]:	2.810
	Notation:	reculé
	Insert pour:	Principale and sub spindle
	Type d'arbre:	BMT
	Machine. Seit. réception:	Localisateur Ø 12
	Interface de broche:	Ø 25
		Ø 25
	Lubrification:	Int/ext
	Distance au centre [mm]:	44/79
8 259 05 013	<b>Multiple tool holder C 3 int</b>	
	Notation:	180° reversible
	Version:	right; Y-axes offset
	Type d'arbre:	BMT
	Machine. Seit. réception:	Localisateur Ø 12
	Interface de broche:	heimatec Capto(TM) C 3
		heimatec Capto(TM) C 3
	Lubrification:	INT
	Remarque:	Vérifier l'utilisabilité; Respecter la longueur de l'outil !
	Distance au centre [mm]:	75

N° d'article	Désignation	
8 259 05 014	<b>Multiple tool holder C 3 int</b>	
	Notation: Version: Type d'arbre: Machine. Seit. réception: Interface de broche:  Lubrification: Remarque: Distance au centre [mm]:	180° reversible right; reculé; Y-axes offset BMT Localisateur ø 12 heimatec Capto(TM) C 3 heimatec Capto(TM) C 3 INT Vérifier l'utilisabilité; Respecter la longueur de l'outil ! 75
8 259 05 015	<b>Multiple tool holder C 3 int</b>	
	Insert pour: Version: Type d'arbre: Machine. Seit. réception: Interface de broche:  Lubrification: Remarque: Distance au centre [mm]:	Principale and sub spindle right; Y-axes offset BMT Localisateur ø 12 heimatec Capto(TM) C 3 heimatec Capto(TM) C 3 heimatec Capto(TM) C 3 heimatec Capto(TM) C 3 INT Vérifier l'utilisabilité; Respecter la longueur de l'outil ! 75
8 259 05 022	<b>Multiple tool holder C 3 int</b>	
	Poids [kg]: Insert pour: Version: Type d'arbre: Machine. Seit. réception: Interface de broche:  Lubrification: Remarque: Décalage de l'axe [mm]:	4.630 Principale and sub spindle right; Y-axes offset BMT Localisateur ø 12 heimatec Capto(TM) C 3 heimatec Capto(TM) C 3 heimatec Capto(TM) C 3 heimatec Capto(TM) C 3 INT Vérifier l'utilisabilité; Respecter la longueur de l'outil ! not 54 54
8 320 02 011	<b>Porte-outil à tronçonner à hauteur réglable SH 26 int</b>	
	Poids [kg]: Notation: Type d'arbre: Machine. Seit. réception: Interface de broche: Lubrification: Pression max [bar]:	1.370 180° reversible BMT Localisateur ø 12 Serrage d'outil SH 26 Int/ext 70
8 320 02 016	<b>Porte-outil à tronçonner à hauteur réglable SH 26 int</b>	
	Poids [kg]: Notation: Type d'arbre: Machine. Seit. réception: Interface de broche: Lubrification: Pression max [bar]: Remarque:	1.450 180° reversible BMT Localisateur ø 12 Serrage d'outil SH 26 Int/ext 70 Serrage d'outil internal

N° d'article	Désignation
8 320 03 019	<b>Porte-outil à tronçonner à hauteur réglable SH 32 int</b>
	Poids [kg]: 1.720 Version: Special Type d'arbre: BMT Machine. Seit. réception: Localisateur ø 12 Interface de broche: Serrage d'outil SH 32 Lubrification: Int/ext Pression max [bar]: 70 Remarque: avec offset cut-off tool holder
8 320 03 021	<b>Porte-outil à tronçonner à hauteur réglable SH 32 int</b>
	Poids [kg]: 1.470 Type d'arbre: BMT Machine. Seit. réception: Localisateur ø 12 Interface de broche: Serrage d'outil SH 32 Lubrification: Int/ext Pression max [bar]: 70
8 320 03 026	<b>Porte-outil à tronçonner à hauteur réglable SH 32 int</b>
	Poids [kg]: 1.620 Notation: 180° reversible Type d'arbre: BMT Machine. Seit. réception: Localisateur ø 12 Interface de broche: Serrage d'outil SH 32 Lubrification: Int/ext Pression max [bar]: 70 Remarque: Serrage d'outil internal
8 320 09 002	<b>Porte-outil à tronçonner à hauteur réglable 845 int</b>
	Poids [kg]: 1.380 Notation: 180° reversible Type d'arbre: BMT Machine. Seit. réception: Localisateur ø 12 Interface de broche:  System 845 Lubrification: INT Pression max [bar]: 70



## heimatec.u-tec®

heimatec.com

Produits / Systèmes de changement d'outils /  
Système de changement u-tec®



versions voir catalogue



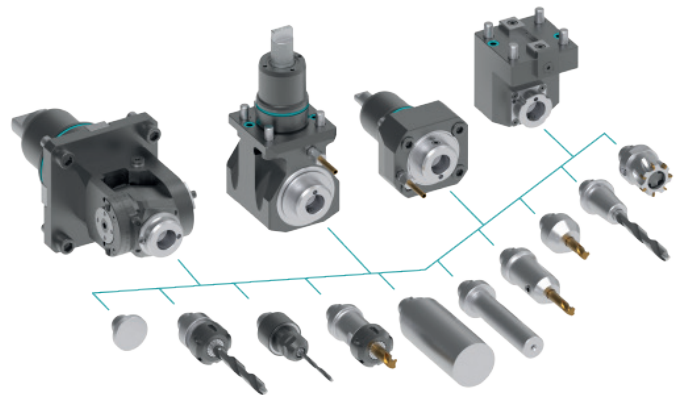
## heimatec.easy-quick

heimatec.com

Produits / Systèmes de changement d'outils /  
Système de changement rapide easy-quick HT



versions voir catalogue



## heimatec.Capto™

heimatec.com

Produits / Systèmes de changement d'outils /  
Système de changement rapide heimatec.Capto™



versions voir catalogue



## heimatec.accessories

heimatec.com

Produits / Accessoires



versions voir catalogue





● succursales HEIMATEC

○ nos représentations dans le monde entier

**heimatec**<sup>®</sup>

Siège  
**heimatec GmbH**  
Outils de précision  
Carl-Benz-Str. 4  
77871 Renchen  
Allemagne

Vous trouverez les coordonnées de nos partenaires commerciaux dans le monde entier sur  
notre site internet : <https://heimatec.com/partners>

T +49 7843 9466 0  
[www.heimatec.com](http://www.heimatec.com)  
[info@heimatec.com](mailto:info@heimatec.com)