

Nakamura
WT-300 Ø 65/71
Std.



Technologie de pointe HEIMATEC - Outils et systèmes pour l'usinage productif en tournage et fraisage

HEIMATEC fait partie des leaders internationaux en technologie et qualité des outils de précision et est spécialisé dans le développement et la fabrication d'outils fixes et porte-outils motorisés de haute précision pour les tours CNC, les centres de tournage-fraisage CNC et les centres d'usinage CNC.

La gamme de produits* s'étend des porte-outils BMT et VDI statiques aux outils motorisés, en passant par des solutions individuelles hautement complexes adaptées aux besoins des clients. HEIMATEC, dont le siège est à RENCHEN, possède une filiale en Asie et Inde ainsi que de nombreuses représentations et partenaires commerciaux répartis dans le monde entier.

*NOS PRODUITS

Porte-outils fixes

Unités d'outils motorisés

Outils de précision

Outils pour centres de tournage et d'usinage

Outils pour automates de décolletage

Systèmes de changement d'outils et systèmes de changement rapide

Systèmes d'outils pour la fabrication de dentures

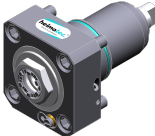
Gestion numérique des outils

L'œuvre du catalogue, y compris toutes ses parties, est protégée par le droit d'auteur. Toute exploitation en dehors des limites étroites de la loi sur le droit d'auteur est interdite sans l'accord des titulaires des droits et est passible de sanctions. Cela s'applique notamment aux reproductions, traductions, microfilmages et à l'enregistrement et au traitement au moyen de systèmes électroniques.

HEIMATEC GmbH se réserve le droit d'apporter des modifications techniques à tout moment et sans préavis. Cela s'applique notamment aux adaptations de nouvelles normes internationales aux modifications, aux développements de nos produits et aux différents processus de fabrication.

La version actuelle de nos conditions générales de vente (CGV) est disponible sur notre site web.

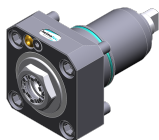
N° d'article	Désignation
8 010 64 003	Tête de perçage et de fraisage axiale weldon 12 int Entraînement d'outil: Méplat (~DIN 1809) Taille du cylindre [mm]: 65.00 Type d'arbre: BMT Interface de broche: Weldon (DIN 1835 b) 12 Rapport de démultiplication [i]: 1:1 Couple max [Nm]: 50 Vitesse max [1/min]: 6000 Sens de rotation: identique Lubrification: Int/ext Pression max [bar]: 25
8 010 64 005	Tête de perçage et de fraisage axiale weldon 12 Entraînement d'outil: Méplat (~DIN 1809) Taille du cylindre [mm]: 65.00 Type d'arbre: BMT Interface de broche: Weldon (DIN 1835 b) 12 Rapport de démultiplication [i]: 1:1 Couple max [Nm]: 50 Vitesse max [1/min]: 6000 Sens de rotation: identique Lubrification: EXT
8 010 64 006	Tête de perçage et de fraisage axiale weldon 14 int Entraînement d'outil: Méplat (~DIN 1809) Taille du cylindre [mm]: 65.00 Type d'arbre: BMT Interface de broche: Weldon (DIN 1835 b) 14 Rapport de démultiplication [i]: 1:1 Couple max [Nm]: 50 Vitesse max [1/min]: 6000 Sens de rotation: identique Lubrification: Int/ext
8 010 65 005	Tête de perçage et de fraisage axiale weldon 16 Poids [kg]: 2.920 Entraînement d'outil: Méplat (~DIN 1809) Taille du cylindre [mm]: 65.00 Type d'arbre: BMT Interface de broche: Weldon (DIN 1835 b) 16 Rapport de démultiplication [i]: 1:1 Couple max [Nm]: 50 Vitesse max [1/min]: 6000 Sens de rotation: identique Lubrification: EXT
8 010 65 006	Tête de perçage et de fraisage axiale weldon 16 int Entraînement d'outil: Méplat (~DIN 1809) Taille du cylindre [mm]: 65.00 Type d'arbre: BMT Interface de broche: Weldon (DIN 1835 b) 16 Rapport de démultiplication [i]: 1:1 Couple max [Nm]: 50 Vitesse max [1/min]: 6000 Sens de rotation: identique Lubrification: Int/ext Pression max [bar]: 25

N° d'article	Désignation
8 010 65 017	Tête de perçage et de fraisage axiale ER 25 AX UT int
	Poids [kg]: 2.800
	Entraînement d'outil: Méplat (~DIN 1809)
	Taille du cylindre [mm]: 65.00
	Type d'arbre: BMT
	Interface de broche: ER 25 A - u-tec
	Rapport de démultiplication [i]: 1:1
	Couple max [Nm]: 50
	Vitesse max [1/min]: 6000
	Sens de rotation: identique
	Lubrification: Int/ext
	Pression max [bar]: 25
	Remarque: roulements renforcés
8 010 65 020	Tête de perçage et de fraisage axiale ER 25 AX UT int
	Poids [kg]: 2.700
	Entraînement d'outil: Méplat (~DIN 1809)
	Taille du cylindre [mm]: 65.00
	Type d'arbre: BMT
	Interface de broche: ER 25 A - u-tec
	Rapport de démultiplication [i]: 1:1
	Couple max [Nm]: 50
	Vitesse max [1/min]: 6000
	Sens de rotation: identique
	Lubrification: Int/ext
	Pression max [bar]: 25
8 010 65 021	Tête de perçage et de fraisage axiale ER 25 AX UT
	Poids [kg]: 2.670
	Entraînement d'outil: Méplat (~DIN 1809)
	Taille du cylindre [mm]: 65.00
	Type d'arbre: BMT
	Interface de broche: ER 25 A - u-tec
	Rapport de démultiplication [i]: 1:1
	Couple max [Nm]: 50
	Vitesse max [1/min]: 6000
	Sens de rotation: identique
	Lubrification: EXT
8 010 65 022	Axial milling and drill holder ER 25 AX UT int
	Entraînement d'outil: Méplat (~DIN 1809)
	Taille du cylindre [mm]: 65.00
	Type d'arbre: BMT
	Interface de broche: ER 25 A - u-tec
	Rapport de démultiplication [i]: 1:1
	Couple max [Nm]: 50
	Vitesse max [1/min]: 5000
	Sens de rotation: identique
	Lubrification: Int/ext
	Pression max [bar]: 100
	Remarque: Roulements combiné; l'utilisation sans arrosage est possible

N° d'article

Désignation

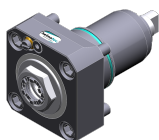
8 010 65 023



Axial milling and drill holder ER 25 AX UT

Poids [kg]:	3.950
Entraînement d'outil:	Méplat (~DIN 1809)
Taille du cylindre [mm]:	65.00
Type d'arbre:	BMT
Interface de broche:	ER 25 A - u-tec
Rapport de démultiplication [i]:	1:1
Couple max [Nm]:	50
Vitesse max [1/min]:	5000
Sens de rotation:	identique
Lubrification:	EXT
Remarque:	Roulements combiné

8 010 65 038



Tête de perçage et de fraisage axiale ER 25 AX UT int

Entraînement d'outil:	Méplat (~DIN 1809)
Taille du cylindre [mm]:	65.00
Type d'arbre:	BMT
Interface de broche:	ER 25 A - u-tec
Rapport de démultiplication [i]:	1:1
Couple max [Nm]:	50
Vitesse max [1/min]:	5000
Sens de rotation:	identique
Lubrification:	Int/ext
Pression max [bar]:	100
Remarque:	L'utilisation sans arrosage est possible

8 010 66 002

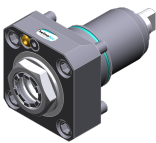
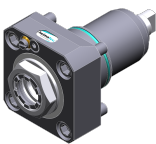
Tête de perçage et de fraisage axiale ER 32 int

Poids [kg]:	2.920
Entraînement d'outil:	Méplat (~DIN 1809)
Taille du cylindre [mm]:	65.00
Type d'arbre:	BMT
Interface de broche:	ER 32
Rapport de démultiplication [i]:	1:1
Couple max [Nm]:	50
Vitesse max [1/min]:	6000
Sens de rotation:	identique
Lubrification:	Int/ext
Pression max [bar]:	25

8 010 66 003

Tête de perçage et de fraisage axiale ER 32

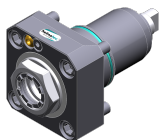
Poids [kg]:	2.880
Entraînement d'outil:	Méplat (~DIN 1809)
Taille du cylindre [mm]:	65.00
Type d'arbre:	BMT
Interface de broche:	ER 32
Rapport de démultiplication [i]:	1:1
Couple max [Nm]:	50
Vitesse max [1/min]:	6000
Sens de rotation:	identique
Lubrification:	EXT

N° d'article	Désignation	
8 010 66 017	Tête de perçage et de fraisage axiale HT 4	
	Poids [kg]:	2.860
	Entraînement d'outil:	Méplat (~DIN 1809)
	Taille du cylindre [mm]:	65.00
	Type d'arbre:	BMT
	Interface de broche:	HT 4
	Rapport de démultiplication [i]:	1:1
	Couple max [Nm]:	50
	Vitesse max [1/min]:	6000
	Sens de rotation:	identique
	Lubrification:	EXT
	Remarque:	roulements renforcés
8 010 66 043	Tête de perçage et de fraisage axiale ER 32 int	
	Poids [kg]:	3.000
	Entraînement d'outil:	Méplat (~DIN 1809)
	Taille du cylindre [mm]:	65.00
	Type d'arbre:	BMT
	Interface de broche:	ER 32
	Rapport de démultiplication [i]:	1:1
	Couple max [Nm]:	50
	Vitesse max [1/min]:	6000
	Sens de rotation:	identique
	Lubrification:	Int/ext
	Pression max [bar]:	25
	Remarque:	roulements renforcés
8 010 66 050	Axial milling and drill holder ER 32 AX UT	
	Poids [kg]:	3.920
	Entraînement d'outil:	Méplat (~DIN 1809)
	Taille du cylindre [mm]:	65.00
	Type d'arbre:	BMT
	Interface de broche:	ER 32 A - u-tec
	Rapport de démultiplication [i]:	1:1
	Couple max [Nm]:	50
	Vitesse max [1/min]:	5000
	Sens de rotation:	identique
	Lubrification:	EXT
	Remarque:	Roulements combiné
8 010 66 067	Axial milling and drill holder ER 32 AX UT int	
	Poids [kg]:	4.030
	Entraînement d'outil:	Méplat (~DIN 1809)
	Taille du cylindre [mm]:	65.00
	Type d'arbre:	BMT
	Interface de broche:	ER 32 A - u-tec
	Rapport de démultiplication [i]:	1:1
	Couple max [Nm]:	50
	Vitesse max [1/min]:	5000
	Sens de rotation:	identique
	Lubrification:	Int/ext
	Pression max [bar]:	100
	Remarque:	Roulements combiné; Trockenauf possible

N° d'article

Désignation

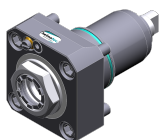
8 010 66 126



Tête de perçage et de fraisage axiale ER 32 AX UT

Poids [kg]:	4.080
Entraînement d'outil:	Méplat (~DIN 1809)
Taille du cylindre [mm]:	65.00
Type d'arbre:	BMT
Interface de broche:	ER 32 A - u-tec
Rapport de démultiplication [i]:	1:1
Couple max [Nm]:	50
Vitesse max [1/min]:	6000
Sens de rotation:	identique
Lubrification:	EXT

8 010 66 127



Tête de perçage et de fraisage axiale ER 32 AX UT int

Poids [kg]:	4.000
Entraînement d'outil:	Méplat (~DIN 1809)
Taille du cylindre [mm]:	65.00
Type d'arbre:	BMT
Interface de broche:	ER 32 A - u-tec
Rapport de démultiplication [i]:	1:1
Couple max [Nm]:	50
Vitesse max [1/min]:	6000
Sens de rotation:	identique
Lubrification:	Int/ext
Pression max [bar]:	100
Remarque:	L'utilisation sans arrosage est possible

8 010 67 013

Tête de perçage et de fraisage axiale HT 5

Poids [kg]:	2.960
Entraînement d'outil:	Méplat (~DIN 1809)
Taille du cylindre [mm]:	65.00
Type d'arbre:	BMT
Interface de broche:	HT 5
Rapport de démultiplication [i]:	1:1
Couple max [Nm]:	50
Vitesse max [1/min]:	6000
Sens de rotation:	identique
Lubrification:	EXT
Remarque:	roulements renforcés

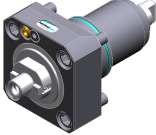
8 010 67 016

Tête de perçage et de fraisage axiale HT 5 int

Poids [kg]:	2.990
Entraînement d'outil:	Méplat (~DIN 1809)
Taille du cylindre [mm]:	65.00
Type d'arbre:	BMT
Interface de broche:	HT 5
Rapport de démultiplication [i]:	1:1
Couple max [Nm]:	50
Vitesse max [1/min]:	6000
Sens de rotation:	identique
Lubrification:	Int/ext
Pression max [bar]:	25
Remarque:	roulements renforcés

N° d'article	Désignation
8 010 67 024	Tête de perçage et de fraisage axiale HT 5 int
	Entraînement d'outil: Méplat (~DIN 1809)
	Taille du cylindre [mm]: 65.00
	Type d'arbre: BMT
	Interface de broche: HT 5
	Rapport de démultiplication [i]: 1:1
	Couple max [Nm]: 50
	Vitesse max [1/min]: 6000
	Sens de rotation: identique
	Lubrification: Int/ext
	Pression max [bar]: 25
8 010 67 029	Tête de perçage et de fraisage axiale HT 5 int
	Poids [kg]: 2.960
	Entraînement d'outil: Méplat (~DIN 1809)
	Taille du cylindre [mm]: 65.00
	Type d'arbre: BMT
	Interface de broche: HT 5
	Rapport de démultiplication [i]: 1:1
	Couple max [Nm]: 50
	Vitesse max [1/min]: 6000
	Sens de rotation: identique
	Lubrification: Int/ext
	Pression max [bar]: 70
	Remarque: High pressure version
8 010 67 054	Tête de perçage et de fraisage axiale ER 40 AX UT
	Entraînement d'outil: Méplat (~DIN 1809)
	Taille du cylindre [mm]: 65.00
	Type d'arbre: BMT
	Interface de broche: ER 40 A - u-tec
	Rapport de démultiplication [i]: 1:1
	Couple max [Nm]: 50
	Vitesse max [1/min]: 5000
	Sens de rotation: identique
	Lubrification: EXT
	Remarque: Roulements combiné
8 010 67 062	Tête de perçage et de fraisage axiale weldon 25 int
	Poids [kg]: 4.140
	Entraînement d'outil: Méplat (~DIN 1809)
	Taille du cylindre [mm]: 65.00
	Type d'arbre: BMT
	Interface de broche: Weldon (DIN 1835 b) 25
	Rapport de démultiplication [i]: 1:1
	Couple max [Nm]: 50
	Vitesse max [1/min]: 5000
	Sens de rotation: identique
	Lubrification: Int/ext
	Pression max [bar]: 25
	Remarque: Roulements combiné

N° d'article	Désignation
8 010 67 127	Tête de perçage et de fraisage axiale ER 40 AX UT int Poids [kg]: 4.550 Entraînement d'outil: Méplat (~DIN 1809) Taille du cylindre [mm]: 65.00 Type d'arbre: BMT Interface de broche: ER 40 A - u-tec Rapport de démultiplication [i]: 1:1 Couple max [Nm]: 50 Vitesse max [1/min]: 5000 Sens de rotation: identique Lubrification: Int/ext Pression max [bar]: 25 Remarque: Roulements combiné
8 010 67 128	Tête de perçage et de fraisage axiale ER 40 AX UT Poids [kg]: 4.620 Entraînement d'outil: Méplat (~DIN 1809) Taille du cylindre [mm]: 65.00 Type d'arbre: BMT Interface de broche: ER 40 A - u-tec Rapport de démultiplication [i]: 1:1 Couple max [Nm]: 50 Vitesse max [1/min]: 12000 Sens de rotation: identique Lubrification: EXT Pression max [bar]: 140
8 011 64 003	Tête de fraisage axiale arbre de fraisage combiné 3/4" Poids [kg]: 3.800 Entraînement d'outil: Méplat (~DIN 1809) Taille du cylindre [mm]: 65.00 Type d'arbre: BMT Interface de broche: Arbre de fraisage combiné 3/4" (19,05mm) Rapport de démultiplication [i]: 1:1 Couple max [Nm]: 50 Vitesse max [1/min]: 6000 Sens de rotation: identique Lubrification: EXT Remarque: Taper roller bearings
8 011 64 004	Tête de fraisage axiale arbre de fraisage combiné 16 Poids [kg]: 4.110 Entraînement d'outil: Méplat (~DIN 1809) Taille du cylindre [mm]: 65.00 Type d'arbre: BMT Interface de broche: Arbre de fraisage combiné 16 Rapport de démultiplication [i]: 1:1 Couple max [Nm]: 50 Vitesse max [1/min]: 5000 Sens de rotation: identique Lubrification: EXT Remarque: Roulements combiné

N° d'article	Désignation
	8 011 64 006 Tête de fraisage axiale arbre de fraisage combiné 3/4"
	Poids [kg]: 4.060 Entraînement d'outil: Méplat (~DIN 1809) Taille du cylindre [mm]: 65.00 Type d'arbre: BMT Interface de broche: Arbre de fraisage combiné 3/4" (19,05mm) Rapport de démultiplication [i]: 1:1 Couple max [Nm]: 50 Vitesse max [1/min]: 6000 Sens de rotation: identique Lubrification: EXT Remarque: Roulements combiné; sans vis de serrage de la fraise
	8 011 65 013 Tête de fraisage axiale arbre de fraisage combiné 22
	Poids [kg]: 4.210 Entraînement d'outil: Méplat (~DIN 1809) Taille du cylindre [mm]: 65.00 Type d'arbre: BMT Interface de broche: Arbre de fraisage combiné 22 Rapport de démultiplication [i]: 1:1 Couple max [Nm]: 50 Vitesse max [1/min]: 5000 Sens de rotation: identique Lubrification: EXT Remarque: Roulements combiné
	8 011 66 004 Tête de fraisage axiale arbre de fraisage combiné 27
	Entraînement d'outil: Méplat (~DIN 1809) Taille du cylindre [mm]: 65.00 Type d'arbre: BMT Interface de broche: Arbre de fraisage combiné 27 Rapport de démultiplication [i]: 1:1 Couple max [Nm]: 50 Vitesse max [1/min]: 6000 Sens de rotation: identique Lubrification: EXT Remarque: Taper roller bearings
	8 011 66 009 Tête de fraisage axiale arbre de fraisage combiné 27
	Entraînement d'outil: Méplat (~DIN 1809) Taille du cylindre [mm]: 65.00 Type d'arbre: BMT Interface de broche: Arbre de fraisage combiné 27 Rapport de démultiplication [i]: 1:1 Couple max [Nm]: 50 Vitesse max [1/min]: 5000 Sens de rotation: identique Lubrification: EXT Remarque: Roulements combiné
	8 011 67 002 Tête de fraisage axiale arbre de fraisage combiné 32
	Entraînement d'outil: Méplat (~DIN 1809) Taille du cylindre [mm]: 65.00 Type d'arbre: BMT Interface de broche: Arbre de fraisage combiné 32 Rapport de démultiplication [i]: 1:1 Couple max [Nm]: 50

N° d'article	Désignation
	<p>Vitesse max [1/min]: 4000 Sens de rotation: identique Lubrification: EXT Remarque: Taper roller bearings</p>
8 013 64 002	Tête de perçage et de fraisage axiale ER 16 AX UT
	<p>Poids [kg]: 3.500 Entraînement d'outil: Méplat (~DIN 1809) Taille du cylindre [mm]: 65.00 Type d'arbre: BMT Interface de broche: ER 16 A - u-tec Rapport de démultiplication [i]: 1:4 Couple max [Nm]: 5 Vitesse max [1/min]: 24000 Sens de rotation: identique Lubrification: EXT</p>
8 013 65 002	Tête de perçage et de fraisage axiale ER 25 AC int
	<p>Entraînement d'outil: Méplat (~DIN 1809) Taille du cylindre [mm]: 65.00 Type d'arbre: BMT Interface de broche: ER 25 A Rapport de démultiplication [i]: 2:1 Couple max [Nm]: 80 Vitesse max [1/min]: 2000 Sens de rotation: identique Lubrification: Int/ext Pression max [bar]: 25</p>
8 014 65 000	Tête de fraisage axiale arbre de fraisage combiné 22
	<p>Poids [kg]: 7.900 Entraînement d'outil: Méplat (~DIN 1809) Taille du cylindre [mm]: 65.00 Type d'arbre: BMT Interface de broche: Arbre de fraisage combiné 22 Rapport de démultiplication [i]: 2:1 Couple max [Nm]: 80 Vitesse max [1/min]: 2000 Sens de rotation: identique Lubrification: EXT</p>
8 019 65 006	Tête de perçage et de fraisage axiale ER 25 AX UT
	<p>Poids [kg]: 6.820 Notation: désaxé; 180° réversible Entraînement d'outil: Méplat (~DIN 1809) Taille du cylindre [mm]: 65.00 Type d'arbre: BMT Interface de broche: ER 25 A - u-tec Rapport de démultiplication [i]: 1:3 Couple max [Nm]: 12 Vitesse max [1/min]: 15000 Sens de rotation: opposé Lubrification: EXT Remarque: roulements renforcés Décalage de l'axe [mm]: 50</p>

N° d'article Désignation

8 019 65 011



Tête de perçage et de fraisage axiale ER 25 AX UT int

Poids [kg]:	8.080
Notation:	désaxé; 180° reversible
Entraînement d'outil:	Méplat (~DIN 1809)
Taille du cylindre [mm]:	65.00
Type d'arbre:	BMT
Interface de broche:	ER 25 A - u-tec
Rapport de démultiplication [i]:	1:1
Couple max [Nm]:	50
Vitesse max [1/min]:	12000
Sens de rotation:	opposé
Lubrification:	Int/ext
Pression max [bar]:	140
Remarque:	roulements renforcés
Décalage de l'axe [mm]:	50

8 030 62 000

Tête de perçage et de fraisage radiale weldon 6

Poids [kg]:	8.160
Entraînement d'outil:	Méplat (~DIN 1809)
Taille du cylindre [mm]:	65.00
Type d'arbre:	BMT
Interface de broche:	Weldon (DIN 1835 b) 6
Rapport de démultiplication [i]:	1:3
Couple max [Nm]:	8
Vitesse max [1/min]:	15000
Sens de rotation:	opposé
Lubrification:	EXT
Distance au centre [mm]:	65

8 030 63 000

Tête de perçage et de fraisage radiale weldon 8 int


Notation:	180° reversible
Entraînement d'outil:	Méplat (~DIN 1809)
Taille du cylindre [mm]:	65.00
Type d'arbre:	BMT
Interface de broche:	Weldon (DIN 1835 b) 8
Rapport de démultiplication [i]:	1:1
Couple max [Nm]:	50
Vitesse max [1/min]:	6000
Sens de rotation:	opposé
Lubrification:	Int/ext
Pression max [bar]:	25
Distance au centre [mm]:	65

8 030 64 014

Tête de perçage et de fraisage radiale weldon 10 int

Notation:	180° reversible
Entraînement d'outil:	Méplat (~DIN 1809)
Taille du cylindre [mm]:	65.00
Type d'arbre:	BMT
Interface de broche:	Weldon (DIN 1835 b) 10
Rapport de démultiplication [i]:	1:1
Couple max [Nm]:	50
Vitesse max [1/min]:	6000
Sens de rotation:	opposé
Lubrification:	Int/ext
Pression max [bar]:	140
Remarque:	Roulements combiné
Distance au centre [mm]:	65

N° d'article	Désignation
8 030 64 022	Tête de perçage et de fraisage radiale weldon 12
	Notation: 180° reversible
	Entraînement d'outil: Méplat (~DIN 1809)
	Taille du cylindre [mm]: 65.00
	Type d'arbre: BMT
	Interface de broche: Weldon (DIN 1835 b) 12
	Rapport de démultiplication [i]: 1:2
	Couple max [Nm]: 16
	Vitesse max [1/min]: 12000
	Sens de rotation: identique
	Lubrification: EXT
	Remarque: roulements renforcés
	Distance au centre [mm]: 80
8 030 65 010	Tête de perçage et de fraisage radiale ER 25
	Notation: 180° reversible
	Entraînement d'outil: Méplat (~DIN 1809)
	Taille du cylindre [mm]: 65.00
	Type d'arbre: BMT
	Interface de broche: ER 25
	Rapport de démultiplication [i]: 1:3
	Couple max [Nm]: 12
	Vitesse max [1/min]: 12000
	Sens de rotation: identique
	Lubrification: EXT
	Remarque: roulements renforcés
	Distance au centre [mm]: 75
8 030 65 014	Tête de perçage et de fraisage radiale ER 25
	Poids [kg]: 8.200
	Entraînement d'outil: Méplat (~DIN 1809)
	Taille du cylindre [mm]: 65.00
	Type d'arbre: BMT
	Interface de broche: ER 25
	Rapport de démultiplication [i]: 1:3
	Couple max [Nm]: 8
	Vitesse max [1/min]: 15000
	Sens de rotation: opposé
	Lubrification: EXT
	Distance au centre [mm]: 65
8 030 65 015	Tête de perçage et de fraisage radiale ER 25 int
	Poids [kg]: 7.720
	Notation: 180° reversible
	Entraînement d'outil: Méplat (~DIN 1809)
	Taille du cylindre [mm]: 65.00
	Type d'arbre: BMT
	Interface de broche: ER 25
	Rapport de démultiplication [i]: 1:3
	Couple max [Nm]: 8
	Vitesse max [1/min]: 15000
	Sens de rotation: opposé
	Lubrification: Int/ext
	Pression max [bar]: 25
	Distance au centre [mm]: 65

N° d'article	Désignation
8 030 65 018	Tête de perçage et de fraisage radiale ER 25 int
	Notation: 180° reversible
	Entraînement d'outil: Méplat (~DIN 1809)
	Taille du cylindre [mm]: 65.00
	Type d'arbre: BMT
	Interface de broche: ER 25
	Rapport de démultiplication [i]: 1:1
	Couple max [Nm]: 50
	Vitesse max [1/min]: 6000
	Sens de rotation: opposé
	Lubrification: Int/ext
	Pression max [bar]: 70
	Remarque: High pressure version
	Distance au centre [mm]: 65
8 030 65 020	Tête de perçage et de fraisage radiale ER 25 AX UT int
	Poids [kg]: 7.900
	Notation: 180° reversible
	Entraînement d'outil: Méplat (~DIN 1809)
	Taille du cylindre [mm]: 65.00
	Type d'arbre: BMT
	Interface de broche: ER 25 A - u-tec
	Rapport de démultiplication [i]: 1:2
	Couple max [Nm]: 16
	Vitesse max [1/min]: 12000
	Sens de rotation: identique
	Lubrification: Int/ext
	Pression max [bar]: 140
	Remarque: roulements renforcés
	Distance au centre [mm]: 80
8 030 65 025	Tête de perçage et de fraisage radiale ER 25 int
	Poids [kg]: 8.630
	Notation: 180° reversible
	Entraînement d'outil: Méplat (~DIN 1809)
	Taille du cylindre [mm]: 65.00
	Type d'arbre: BMT
	Interface de broche: ER 25
	Rapport de démultiplication [i]: 1:3
	Couple max [Nm]: 12
	Vitesse max [1/min]: 12000
	Sens de rotation: identique
	Lubrification: INT
	Pression max [bar]: 140
	Remarque: roulements renforcés
	Distance au centre [mm]: 75
8 030 65 046	Tête de perçage et de fraisage radiale weldon 16
	Poids [kg]: 8.060
	Notation: 180° reversible
	Entraînement d'outil: Méplat (~DIN 1809)
	Taille du cylindre [mm]: 65.00
	Type d'arbre: BMT
	Interface de broche: Weldon (DIN 1835 b) 16
	Rapport de démultiplication [i]: 1:1
	Couple max [Nm]: 50
	Vitesse max [1/min]: 6000
	Sens de rotation: opposé

N° d'article Désignation

Lubrification: EXT
Remarque: Roulements combiné
Distance au centre [mm]: 65

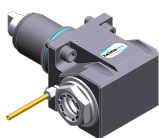
8 030 66 001 Tête de perçage et de fraisage radiale weldon 20 int

Poids [kg]: 8.400
Notation: 180° reversible
Entraînement d'outil: Méplat (~DIN 1809)
Taille du cylindre [mm]: 65.00
Type d'arbre: BMT
Interface de broche: Weldon (DIN 1835 b) 20
Rapport de démultiplication [i]: 1:1
Couple max [Nm]: 50
Vitesse max [1/min]: 6000
Sens de rotation: opposé
Lubrification: Int/ext
Pression max [bar]: 25
Remarque: roulements renforcés
Distance au centre [mm]: 65

8 030 66 004 Tête de perçage et de fraisage radiale weldon 20 int

Notation: 180° reversible
Entraînement d'outil: Méplat (~DIN 1809)
Taille du cylindre [mm]: 65.00
Type d'arbre: BMT
Interface de broche: Weldon (DIN 1835 b) 20
Rapport de démultiplication [i]: 1,625:1
Couple max [Nm]: 63
Vitesse max [1/min]: 6000
Sens de rotation: opposé
Lubrification: Int/ext
Pression max [bar]: 25
Remarque: roulements renforcés
Distance au centre [mm]: 65

8 030 66 078 Angle-mill- and drill holder ER 32 AX UT



Poids [kg]: 8.340
Notation: 180° reversible
Entraînement d'outil: Méplat (~DIN 1809)
Taille du cylindre [mm]: 65.00
Type d'arbre: BMT
Interface de broche: ER 32 A - u-tec
Rapport de démultiplication [i]: 1:1
Couple max [Nm]: 50
Vitesse max [1/min]: 6000
Sens de rotation: opposé
Lubrification: EXT
Remarque: Roulements combiné
Distance au centre [mm]: 65

8 030 66 090 Angle-mill- and drill holder ER 32 AX UT int



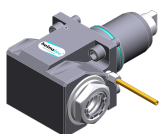
Poids [kg]: 8.240
Notation: 180° reversible
Entraînement d'outil: Méplat (~DIN 1809)
Taille du cylindre [mm]: 65.00
Type d'arbre: BMT
Interface de broche: ER 32 A - u-tec

N° d'article

Désignation

Rapport de démultiplication [i]:	1:1
Couple max [Nm]:	50
Vitesse max [1/min]:	6000
Sens de rotation:	opposé
Lubrification:	Int/ext
Pression max [bar]:	140
Remarque:	Roulements combiné
Distance au centre [mm]:	65

8 030 66 103



Tête de perçage et de fraisage radiale ER 32 AX UT

Notation:	180° reversible
Entraînement d'outil:	Méplat (~DIN 1809)
Taille du cylindre [mm]:	65.00
Type d'arbre:	BMT
Interface de broche:	ER 32 A - u-tec
Rapport de démultiplication [i]:	2:1
Couple max [Nm]:	63
Vitesse max [1/min]:	3000
Sens de rotation:	opposé
Lubrification:	EXT
Remarque:	Roulements combiné
Distance au centre [mm]:	65

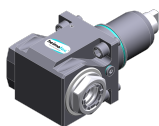
8 030 66 127



Tête de perçage et de fraisage radiale ER 32 AX UT int

Notation:	180° reversible
Entraînement d'outil:	Méplat (~DIN 1809)
Taille du cylindre [mm]:	65.00
Type d'arbre:	BMT
Interface de broche:	ER 32 A - u-tec
Rapport de démultiplication [i]:	2:1
Couple max [Nm]:	63
Vitesse max [1/min]:	3000
Sens de rotation:	opposé
Lubrification:	Int/ext
Pression max [bar]:	140
Remarque:	Roulements combiné
Distance au centre [mm]:	65

8 030 66 257



Tête de perçage et de fraisage radiale ER 32 AX UT int

Poids [kg]:	7.800
Notation:	180° reversible
Entraînement d'outil:	Méplat (~DIN 1809)
Taille du cylindre [mm]:	65.00
Type d'arbre:	BMT
Interface de broche:	ER 32 A - u-tec
Rapport de démultiplication [i]:	1:1
Couple max [Nm]:	50
Vitesse max [1/min]:	12000
Sens de rotation:	opposé
Lubrification:	Int/ext
Pression max [bar]:	140
Distance au centre [mm]:	65

N° d'article

Désignation

8 030 66 259



Tête de perçage et de fraisage radiale ER 32 AX UT int

Poids [kg]:	11.100
Notation:	180° reversible
Entraînement d'outil:	Méplat (~DIN 1809)
Taille du cylindre [mm]:	65.00
Type d'arbre:	BMT
Interface de broche:	ER 32 A - u-tec
Rapport de démultiplication [i]:	1:1
Couple max [Nm]:	50
Vitesse max [1/min]:	6000
Sens de rotation:	opposé
Lubrification:	Int/ext
Pression max [bar]:	140
Remarque:	Roulements combiné
Distance au centre [mm]:	100

8 030 66 263



Tête de perçage et de fraisage radiale ER 32 AX UT

Poids [kg]:	7.600
Notation:	180° reversible
Entraînement d'outil:	Méplat (~DIN 1809)
Taille du cylindre [mm]:	65.00
Type d'arbre:	BMT
Interface de broche:	ER 32 A - u-tec
Rapport de démultiplication [i]:	1:1
Couple max [Nm]:	50
Vitesse max [1/min]:	12000
Sens de rotation:	opposé
Lubrification:	EXT
Distance au centre [mm]:	65

8 030 67 003

Tête de perçage et de fraisage radiale weldon 25 int

Poids [kg]:	8.720
Notation:	180° reversible
Version:	Special
Entraînement d'outil:	Méplat (~DIN 1809)
Taille du cylindre [mm]:	65.00
Type d'arbre:	BMT
Interface de broche:	Weldon (DIN 1835 b) 25 special
Rapport de démultiplication [i]:	1:1
Couple max [Nm]:	50
Vitesse max [1/min]:	6000
Sens de rotation:	opposé
Lubrification:	Int/ext
Pression max [bar]:	25
Remarque:	roulements renforcés
Distance au centre [mm]:	65

8 030 67 007

Tête de perçage et de fraisage radiale ER 40

Poids [kg]:	7.300
Notation:	180° reversible
Entraînement d'outil:	Méplat (~DIN 1809)
Taille du cylindre [mm]:	65.00
Type d'arbre:	BMT
Interface de broche:	ER 40
Rapport de démultiplication [i]:	1,625:1
Couple max [Nm]:	63
Vitesse max [1/min]:	4000

N° d'article

Désignation

Sens de rotation:	opposé
Lubrification:	EXT
Distance au centre [mm]:	65

8 030 67 008 Tête de perçage et de fraisage radiale ER 40

Poids [kg]:	7.260
Notation:	180° reversible
Entraînement d'outil:	Méplat (~DIN 1809)
Taille du cylindre [mm]:	65.00
Type d'arbre:	BMT
Interface de broche:	ER 40
Rapport de démultiplication [i]:	1:1
Couple max [Nm]:	50
Vitesse max [1/min]:	6000
Sens de rotation:	opposé
Lubrification:	EXT
Distance au centre [mm]:	65

8 030 67 027 Tête de perçage et de fraisage radiale weldon 25 int

Notation:	180° reversible
Entraînement d'outil:	Méplat (~DIN 1809)
Taille du cylindre [mm]:	65.00
Type d'arbre:	BMT
Interface de broche:	Weldon (DIN 1835 b) 25
Rapport de démultiplication [i]:	1:1
Couple max [Nm]:	50
Vitesse max [1/min]:	6000
Sens de rotation:	opposé
Lubrification:	Int/ext
Pression max [bar]:	140
Remarque:	roulements renforcés
Distance au centre [mm]:	65

8 030 67 028 Tête de perçage et de fraisage radiale HT 5 int

Poids [kg]:	9.200
Notation:	180° reversible
Version:	Special
Entraînement d'outil:	Méplat (~DIN 1809)
Taille du cylindre [mm]:	65.00
Type d'arbre:	BMT
Interface de broche:	HT 5
Rapport de démultiplication [i]:	1:1
Couple max [Nm]:	50
Vitesse max [1/min]:	6000
Sens de rotation:	opposé
Lubrification:	Int/ext
Pression max [bar]:	25
Distance au centre [mm]:	91

8 030 67 037 Tête de perçage et de fraisage radiale weldon 25 int

Notation:	180° reversible
Entraînement d'outil:	Méplat (~DIN 1809)
Taille du cylindre [mm]:	65.00
Type d'arbre:	BMT
Interface de broche:	Weldon (DIN 1835 b) 25
Rapport de démultiplication [i]:	2:1
Couple max [Nm]:	63
Vitesse max [1/min]:	3000

N° d'article

Désignation

Sens de rotation: opposé
Lubrification: Int/ext
Pression max [bar]: 25
Remarque: roulements renforcés
Distance au centre [mm]: 65

8 030 67 088

Tête de perçage et de fraisage radiale HT 5 int



Poids [kg]: 8.420
Notation: 180° reversible
Entraînement d'outil: Méplat (~DIN 1809)
Taille du cylindre [mm]: 65.00
Type d'arbre: BMT
Interface de broche: HT 5
Rapport de démultiplication [i]: 1:1
Couple max [Nm]: 50
Vitesse max [1/min]: 6000
Sens de rotation: opposé
Lubrification: Int/ext
Pression max [bar]: 140
Remarque: Roulements combiné
Distance au centre [mm]: 65

8 030 67 120

Tête de perçage et de fraisage radiale weldon 25

Notation: 180° reversible
Entraînement d'outil: Méplat (~DIN 1809)
Taille du cylindre [mm]: 65.00
Type d'arbre: BMT
Interface de broche: Weldon (DIN 1835 b) 25
Rapport de démultiplication [i]: 2:1
Couple max [Nm]: 63
Vitesse max [1/min]: 3000
Sens de rotation: opposé
Lubrification: EXT
Remarque: Roulements combiné
Distance au centre [mm]: 65

8 030 67 140

Tête de perçage et de fraisage radiale ER 40 AX UT

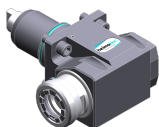


Notation: 180° reversible
Entraînement d'outil: Méplat (~DIN 1809)
Taille du cylindre [mm]: 65.00
Type d'arbre: BMT
Interface de broche: ER 40 A - u-tec
Rapport de démultiplication [i]: 1:1
Couple max [Nm]: 50
Vitesse max [1/min]: 12000
Sens de rotation: opposé
Lubrification: EXT
Pression max [bar]: 140
Remarque: roulements renforcés
Distance au centre [mm]: 65

N° d'article

Désignation

8 030 67 156

**Tête de perçage et de fraisage radiale ER 40 AX UT int**

Notation:	180° reversible
Entraînement d'outil:	Méplat (~DIN 1809)
Taille du cylindre [mm]:	65.00
Type d'arbre:	BMT
Interface de broche:	ER 40 A - u-tec
Rapport de démultiplication [i]:	1:1
Couple max [Nm]:	50
Vitesse max [1/min]:	6000
Sens de rotation:	opposé
Lubrification:	Int/ext
Pression max [bar]:	140
Remarque:	roulements renforcés
Distance au centre [mm]:	65

8 037 62 001

Tête de fraisage radiale pour fraise-scie arbor 10

Poids [kg]:	12.940
Notation:	180° reversible
Version:	± 10° pivotante
Entraînement d'outil:	Méplat (~DIN 1809)
Taille du cylindre [mm]:	65.00
Type d'arbre:	BMT
Interface de broche:	Arbre de fraisage 10
Rapport de démultiplication [i]:	2:1
Couple max [Nm]:	63
Vitesse max [1/min]:	3000
Sens de rotation:	identique
Lubrification:	no
Remarque:	strong version avec renforcé bearing
Distance au centre [mm]:	87,5

8 037 63 005

Tête de fraisage radiale pour fraise-scie arbor 13

Poids [kg]:	12.880
Notation:	180° reversible
Version:	± 10° pivotante
Entraînement d'outil:	Méplat (~DIN 1809)
Taille du cylindre [mm]:	65.00
Type d'arbre:	BMT
Interface de broche:	Arbre de fraisage 13
Rapport de démultiplication [i]:	2:1
Couple max [Nm]:	63
Vitesse max [1/min]:	3000
Sens de rotation:	identique
Lubrification:	no
Remarque:	strong version avec renforcé bearing
Distance au centre [mm]:	87,5

8 037 64 004

Tête de fraisage radiale pour fraise-scie arbor 16

Poids [kg]:	12.840
Notation:	180° reversible
Version:	± 10° pivotante
Entraînement d'outil:	Méplat (~DIN 1809)
Taille du cylindre [mm]:	65.00
Type d'arbre:	BMT
Interface de broche:	Arbre de fraisage 16
Rapport de démultiplication [i]:	2:1
Couple max [Nm]:	63
Vitesse max [1/min]:	3000

N° d'article	Désignation																												
	<table border="0"> <tr> <td>Sens de rotation:</td> <td>identique</td> </tr> <tr> <td>Lubrification:</td> <td>no</td> </tr> <tr> <td>Remarque:</td> <td>strong version; roulements renforcés</td> </tr> <tr> <td>Distance au centre [mm]:</td> <td>87,5</td> </tr> </table>	Sens de rotation:	identique	Lubrification:	no	Remarque:	strong version; roulements renforcés	Distance au centre [mm]:	87,5																				
Sens de rotation:	identique																												
Lubrification:	no																												
Remarque:	strong version; roulements renforcés																												
Distance au centre [mm]:	87,5																												
8 037 64 007	<p>Tête de fraisage radiale pour fraise-scie arbor 3/4"</p> <table border="0"> <tr> <td>Poids [kg]:</td> <td>13.300</td> </tr> <tr> <td>Version:</td> <td>Special</td> </tr> <tr> <td>Entraînement d'outil:</td> <td>Méplat (~DIN 1809)</td> </tr> <tr> <td>Taille du cylindre [mm]:</td> <td>65.00</td> </tr> <tr> <td>Type d'arbre:</td> <td>BMT</td> </tr> <tr> <td>Interface de broche:</td> <td>Arbre de fraisage 3/4" (19,05mm)</td> </tr> <tr> <td>Rapport de démultiplication [i]:</td> <td>2:1</td> </tr> <tr> <td>Couple max [Nm]:</td> <td>63</td> </tr> <tr> <td>Vitesse max [1/min]:</td> <td>3000</td> </tr> <tr> <td>Sens de rotation:</td> <td>identique</td> </tr> <tr> <td>Lubrification:</td> <td>no</td> </tr> <tr> <td>Remarque:</td> <td>renforcé bearing</td> </tr> <tr> <td>Distance au centre [mm]:</td> <td>87,5</td> </tr> </table>	Poids [kg]:	13.300	Version:	Special	Entraînement d'outil:	Méplat (~DIN 1809)	Taille du cylindre [mm]:	65.00	Type d'arbre:	BMT	Interface de broche:	Arbre de fraisage 3/4" (19,05mm)	Rapport de démultiplication [i]:	2:1	Couple max [Nm]:	63	Vitesse max [1/min]:	3000	Sens de rotation:	identique	Lubrification:	no	Remarque:	renforcé bearing	Distance au centre [mm]:	87,5		
Poids [kg]:	13.300																												
Version:	Special																												
Entraînement d'outil:	Méplat (~DIN 1809)																												
Taille du cylindre [mm]:	65.00																												
Type d'arbre:	BMT																												
Interface de broche:	Arbre de fraisage 3/4" (19,05mm)																												
Rapport de démultiplication [i]:	2:1																												
Couple max [Nm]:	63																												
Vitesse max [1/min]:	3000																												
Sens de rotation:	identique																												
Lubrification:	no																												
Remarque:	renforcé bearing																												
Distance au centre [mm]:	87,5																												
8 037 65 000	<p>Tête de fraisage transversale ER 25 AS</p> <table border="0"> <tr> <td>Poids [kg]:</td> <td>7.800</td> </tr> <tr> <td>Entraînement d'outil:</td> <td>Méplat (~DIN 1809)</td> </tr> <tr> <td>Taille du cylindre [mm]:</td> <td>65.00</td> </tr> <tr> <td>Type d'arbre:</td> <td>BMT</td> </tr> <tr> <td>Interface de broche:</td> <td>ER 25 A</td> </tr> <tr> <td>Rapport de démultiplication [i]:</td> <td>1,333:1</td> </tr> <tr> <td>Couple max [Nm]:</td> <td>32</td> </tr> <tr> <td>Vitesse max [1/min]:</td> <td>2250</td> </tr> <tr> <td>Sens de rotation:</td> <td>opposé</td> </tr> <tr> <td>Lubrification:</td> <td>EXT</td> </tr> </table>	Poids [kg]:	7.800	Entraînement d'outil:	Méplat (~DIN 1809)	Taille du cylindre [mm]:	65.00	Type d'arbre:	BMT	Interface de broche:	ER 25 A	Rapport de démultiplication [i]:	1,333:1	Couple max [Nm]:	32	Vitesse max [1/min]:	2250	Sens de rotation:	opposé	Lubrification:	EXT								
Poids [kg]:	7.800																												
Entraînement d'outil:	Méplat (~DIN 1809)																												
Taille du cylindre [mm]:	65.00																												
Type d'arbre:	BMT																												
Interface de broche:	ER 25 A																												
Rapport de démultiplication [i]:	1,333:1																												
Couple max [Nm]:	32																												
Vitesse max [1/min]:	2250																												
Sens de rotation:	opposé																												
Lubrification:	EXT																												
8 037 65 002	<p>Tête de fraisage radiale pour fraise-scie arbor 22</p> <table border="0"> <tr> <td>Poids [kg]:</td> <td>13.420</td> </tr> <tr> <td>Notation:</td> <td>180° reversible</td> </tr> <tr> <td>Version:</td> <td>± 10° pivotante</td> </tr> <tr> <td>Entraînement d'outil:</td> <td>Méplat (~DIN 1809)</td> </tr> <tr> <td>Taille du cylindre [mm]:</td> <td>65.00</td> </tr> <tr> <td>Type d'arbre:</td> <td>BMT</td> </tr> <tr> <td>Interface de broche:</td> <td>Arbre de fraisage 22</td> </tr> <tr> <td>Rapport de démultiplication [i]:</td> <td>2:1</td> </tr> <tr> <td>Couple max [Nm]:</td> <td>63</td> </tr> <tr> <td>Vitesse max [1/min]:</td> <td>3000</td> </tr> <tr> <td>Sens de rotation:</td> <td>identique</td> </tr> <tr> <td>Lubrification:</td> <td>no</td> </tr> <tr> <td>Remarque:</td> <td>strong version avec renforcé bearing</td> </tr> <tr> <td>Distance au centre [mm]:</td> <td>87,5</td> </tr> </table>	Poids [kg]:	13.420	Notation:	180° reversible	Version:	± 10° pivotante	Entraînement d'outil:	Méplat (~DIN 1809)	Taille du cylindre [mm]:	65.00	Type d'arbre:	BMT	Interface de broche:	Arbre de fraisage 22	Rapport de démultiplication [i]:	2:1	Couple max [Nm]:	63	Vitesse max [1/min]:	3000	Sens de rotation:	identique	Lubrification:	no	Remarque:	strong version avec renforcé bearing	Distance au centre [mm]:	87,5
Poids [kg]:	13.420																												
Notation:	180° reversible																												
Version:	± 10° pivotante																												
Entraînement d'outil:	Méplat (~DIN 1809)																												
Taille du cylindre [mm]:	65.00																												
Type d'arbre:	BMT																												
Interface de broche:	Arbre de fraisage 22																												
Rapport de démultiplication [i]:	2:1																												
Couple max [Nm]:	63																												
Vitesse max [1/min]:	3000																												
Sens de rotation:	identique																												
Lubrification:	no																												
Remarque:	strong version avec renforcé bearing																												
Distance au centre [mm]:	87,5																												
8 037 65 005	<p>Tête de fraisage radiale pour fraise-scie arbor 22</p> <table border="0"> <tr> <td>Poids [kg]:</td> <td>16.620</td> </tr> <tr> <td>Version:</td> <td>Special</td> </tr> <tr> <td>Entraînement d'outil:</td> <td>Méplat (~DIN 1809)</td> </tr> <tr> <td>Taille du cylindre [mm]:</td> <td>65.00</td> </tr> <tr> <td>Type d'arbre:</td> <td>BMT</td> </tr> <tr> <td>Interface de broche:</td> <td>Arbre de fraisage 22</td> </tr> <tr> <td>Rapport de démultiplication [i]:</td> <td>2:1</td> </tr> <tr> <td>Couple max [Nm]:</td> <td>63</td> </tr> <tr> <td>Vitesse max [1/min]:</td> <td>3000</td> </tr> </table>	Poids [kg]:	16.620	Version:	Special	Entraînement d'outil:	Méplat (~DIN 1809)	Taille du cylindre [mm]:	65.00	Type d'arbre:	BMT	Interface de broche:	Arbre de fraisage 22	Rapport de démultiplication [i]:	2:1	Couple max [Nm]:	63	Vitesse max [1/min]:	3000										
Poids [kg]:	16.620																												
Version:	Special																												
Entraînement d'outil:	Méplat (~DIN 1809)																												
Taille du cylindre [mm]:	65.00																												
Type d'arbre:	BMT																												
Interface de broche:	Arbre de fraisage 22																												
Rapport de démultiplication [i]:	2:1																												
Couple max [Nm]:	63																												
Vitesse max [1/min]:	3000																												

N° d'article	Désignation	
	Sens de rotation:	identique
	Lubrification:	EXT
	Remarque:	roulements renforcés
8 037 65 030	Tête de fraisage radiale pour fraise-scie arbor 22	
	Poids [kg]:	14.790
	Version:	± 30° pivotante
	Entraînement d'outil:	Méplat (~DIN 1809)
	Taille du cylindre [mm]:	65.00
	Type d'arbre:	BMT
	Interface de broche:	Arbre de fraisage 22
	Rapport de démultiplication [i]:	2:1
	Couple max [Nm]:	63
	Vitesse max [1/min]:	3000
	Sens de rotation:	identique
	Lubrification:	no
	Remarque:	strong version; roulements renforcés
	Distance au centre [mm]:	98
8 037 66 000	Tête de fraisage radiale pour fraise-scie arbor 27	
	Poids [kg]:	13.260
	Entraînement d'outil:	Méplat (~DIN 1809)
	Taille du cylindre [mm]:	65.00
	Type d'arbre:	BMT
	Interface de broche:	Arbre de fraisage 27
	Rapport de démultiplication [i]:	2:1
	Couple max [Nm]:	63
	Vitesse max [1/min]:	3000
	Sens de rotation:	identique
	Lubrification:	no
	Remarque:	strong version; roulements renforcés
	Distance au centre [mm]:	87,5
8 039 64 001	Tête de perçage et de fraisage radiale ER 16	
	Poids [kg]:	7.800
	Notation:	60° radiale
	Entraînement d'outil:	Méplat (~DIN 1809)
	Taille du cylindre [mm]:	65.00
	Type d'arbre:	BMT
	Interface de broche:	ER 16
	Rapport de démultiplication [i]:	1:1
	Couple max [Nm]:	16
	Vitesse max [1/min]:	6000
	Sens de rotation:	opposé
	Lubrification:	EXT
8 039 64 002	Tête de perçage et de fraisage radiale ER 16	
	Poids [kg]:	7.620
	Notation:	30° radiale
	Entraînement d'outil:	Méplat (~DIN 1809)
	Taille du cylindre [mm]:	65.00
	Type d'arbre:	BMT
	Interface de broche:	ER 16
	Rapport de démultiplication [i]:	1:1
	Couple max [Nm]:	16
	Vitesse max [1/min]:	6000
	Sens de rotation:	opposé
	Lubrification:	EXT

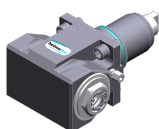
N° d'article

Désignation

8 039 64 003 Tête de perçage et de fraisage radiale ER 16

Poids [kg]:	7.520
Notation:	45° radiale
Entraînement d'outil:	Méplat (~DIN 1809)
Taille du cylindre [mm]:	65.00
Type d'arbre:	BMT
Interface de broche:	ER 16
Rapport de démultiplication [i]:	1:1
Couple max [Nm]:	16
Vitesse max [1/min]:	6000
Sens de rotation:	opposé
Lubrification:	EXT

8 039 65 014 Tête de perçage et de fraisage radiale ER 25 AX UT

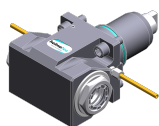


Poids [kg]:	8.760
Notation:	180° reversible
Insert pour:	Principale and sub spindle
Version:	à double tête
Entraînement d'outil:	Méplat (~DIN 1809)
Taille du cylindre [mm]:	65.00
Type d'arbre:	BMT
Interface de broche:	ER 25 A - u-tec
Rapport de démultiplication [i]:	1:1
Couple max [Nm]:	50
Vitesse max [1/min]:	12000
Sens de rotation:	identique/opposé
Lubrification:	EXT
Remarque:	roulements renforcés
Distance au centre [mm]:	65


8 039 66 004 Tête de fraisage radiale arbre de fraisage combiné 27

Poids [kg]:	9.480
Notation:	100° radiale
Entraînement d'outil:	Méplat (~DIN 1809)
Taille du cylindre [mm]:	65.00
Type d'arbre:	BMT
Interface de broche:	Arbre de fraisage combiné 27
Rapport de démultiplication [i]:	1,438:1
Couple max [Nm]:	40
Vitesse max [1/min]:	4000
Sens de rotation:	opposé
Lubrification:	EXT
Remarque:	roulements renforcés

8 039 66 028 Tête de perçage et de fraisage radiale ER 32 AX UT



Poids [kg]:	8.600
Notation:	180° reversible
Insert pour:	Principale and sub spindle
Version:	à double tête
Entraînement d'outil:	Méplat (~DIN 1809)
Taille du cylindre [mm]:	65.00
Type d'arbre:	BMT
Interface de broche:	ER 32 A - u-tec
Rapport de démultiplication [i]:	1:1
Couple max [Nm]:	50
Vitesse max [1/min]:	12000
Sens de rotation:	identique/opposé

N° d'article	Désignation	
	Lubrification:	EXT
	Remarque:	roulements renforcés
	Distance au centre [mm]:	65
8 040 64 000	Tête pivotante ± 90° adjustable ER 16	
	Poids [kg]:	4.800
	Entraînement d'outil:	Méplat (~DIN 1809)
	Taille du cylindre [mm]:	65.00
	Type d'arbre:	BMT
	Interface de broche:	ER 16
	Rapport de démultiplication [i]:	1:1
	Couple max [Nm]:	10
	Vitesse max [1/min]:	5000
	Sens de rotation:	identique
	Lubrification:	EXT
	Distance au centre [mm]:	64
8 043 64 003	Tête pivotante +100°/-20° adj. ER16 AX UT	
	Poids [kg]:	8.910
	Notation:	désaxé; 180° réversible
	Entraînement d'outil:	Méplat (~DIN 1809)
	Taille du cylindre [mm]:	65.00
	Type d'arbre:	BMT
	Interface de broche:	ER 16 A - u-tec
	Rapport de démultiplication [i]:	1:1
	Couple max [Nm]:	25
	Vitesse max [1/min]:	6000
	Sens de rotation:	opposé
	Lubrification:	EXT
	Distance au centre [mm]:	60
	Décalage de l'axe [mm]:	35
8 043 64 007	Tête pivotante +145°/-25° adj. ER16AX UTIK	
	Poids [kg]:	8.680
	Notation:	désaxé; 180° réversible
	Entraînement d'outil:	Méplat (~DIN 1809)
	Taille du cylindre [mm]:	65.00
	Type d'arbre:	BMT
	Interface de broche:	ER 16 A - u-tec
	Rapport de démultiplication [i]:	1:1
	Couple max [Nm]:	25
	Vitesse max [1/min]:	6000
	Sens de rotation:	identique
	Lubrification:	Int/ext
	Pression max [bar]:	140
	Distance au centre [mm]:	60
	Décalage de l'axe [mm]:	60
8 043 64 012	Tête pivotante +100°/-20° adj. ER16AX UTIK	
	Poids [kg]:	8.960
	Notation:	désaxé; 180° réversible
	Entraînement d'outil:	Méplat (~DIN 1809)
	Taille du cylindre [mm]:	65.00
	Type d'arbre:	BMT
	Interface de broche:	ER 16 A - u-tec
	Rapport de démultiplication [i]:	1:2
	Couple max [Nm]:	12

N° d'article

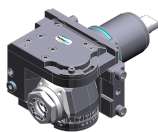
Désignation

Vitesse max [1/min]: 12000
Sens de rotation: opposé
Lubrification: Int/ext
Pression max [bar]: 25
Distance au centre [mm]: 60
Décalage de l'axe [mm]: 35

8 043 64 026 Tête pivotante +100°/-20° adj. ER16AX UTIK

Poids [kg]: 8.920
Notation: désaxé; 180° reversible
Entraînement d'outil: Méplat (~DIN 1809)
Taille du cylindre [mm]: 65.00
Type d'arbre: BMT
Interface de broche: ER 16 A - u-tec
Rapport de démultiplication [i]: 1:1
Couple max [Nm]: 25
Vitesse max [1/min]: 6000
Sens de rotation: opposé
Lubrification: Int/ext
Pression max [bar]: 25
Distance au centre [mm]: 60
Décalage de l'axe [mm]: 35

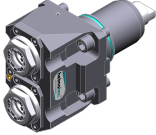

8 043 65 002 Tête pivotante +100°/-20° adj. ER25 AX UT





Poids [kg]: 8.870
Notation: désaxé; 180° reversible
Entraînement d'outil: Méplat (~DIN 1809)
Taille du cylindre [mm]: 65.00
Type d'arbre: BMT
Interface de broche: ER 25 A - u-tec
Rapport de démultiplication [i]: 1:1
Couple max [Nm]: 25
Vitesse max [1/min]: 6000
Sens de rotation: opposé
Lubrification: EXT
Remarque: roulements renforcés
Distance au centre [mm]: 60
Décalage de l'axe [mm]: 35


8 043 65 011 Tête pivotante +100°/-20° adj. ER25AX UTIK

Poids [kg]: 9.170
Notation: désaxé; 180° reversible
Entraînement d'outil: Méplat (~DIN 1809)
Taille du cylindre [mm]: 65.00
Type d'arbre: BMT
Interface de broche: ER 25 A - u-tec
Rapport de démultiplication [i]: 1:1
Couple max [Nm]: 25
Vitesse max [1/min]: 6000
Sens de rotation: opposé
Lubrification: Int/ext
Pression max [bar]: 25
Remarque: roulements renforcés
Distance au centre [mm]: 60
Décalage de l'axe [mm]: 35

N° d'article	Désignation	
8 050 65 007	Tête multibroche ER 25 AX UT	
		
	Poids [kg]:	6.740
	Notation:	180° reversible
	Version:	2-spindles
	Entraînement d'outil:	Méplat (~DIN 1809)
	Taille du cylindre [mm]:	65.00
	Type d'arbre:	BMT
	Interface de broche:	ER 25 A - u-tec
	Rapport de démultiplication [i]:	1:1
	Couple max [Nm]:	32/Sp.
	Vitesse max [1/min]:	6000
	Sens de rotation:	opposé
	Lubrification:	EXT
	Remarque:	roulements renforcés
8 068 64 000	Tourbillonneur HW 46	
		
	Notation:	180° reversible
	Entraînement d'outil:	Méplat (~DIN 1809)
	Taille du cylindre [mm]:	65.00
	Type d'arbre:	BMT
	Interface de broche:	HW 46
	Rapport de démultiplication [i]:	1:1
	Couple max [Nm]:	16
	Vitesse max [1/min]:	8000
	Sens de rotation:	identique
	Lubrification:	EXT
	Remarque:	sans cutting inserts carrier; vérifier l'utilisabilité;
	Distance au centre [mm]:	80
8 200 03 001	Plaque de protection	
	Poids [kg]:	0.438
	Type d'arbre:	BMT
8 202 10 002	Plaque de base for height adjustable support interchangeable	
	Type d'arbre:	BMT
	Machine. Seit. réception:	Ressort de centrage b 20
8 202 10 003	Plaque de base for height adjustable support interchangeable	
	Poids [kg]:	2.840
	Type d'arbre:	BMT
	Machine. Seit. réception:	Ressort de centrage b 20
	Lubrification:	EXT
8 202 10 008	Plaque de base logement longitudinal FN 12	
	Poids [kg]:	1.200
	Notation:	180° reversible
	Type d'arbre:	BMT
	Machine. Seit. réception:	Ressort de centrage b 20
	Interface de broche:	Interface FN 12
	Lubrification:	EXT
8 208 69 003	Mandrin de contrôle BMT 65	
	Poids [kg]:	3.280
	Taille du cylindre [mm]:	65.00
	Type d'arbre:	BMT

N° d'article	Désignation	
8 209 14 000	Adaptateur pour VDI 40	
	Poids [kg]:	4.560
	Type d'arbre:	BMT
	Machine. Seit. réception:	Ressort de centrage b 20
	Interface de broche:	DIN 69880 - 40
	Lubrification:	EXT
	Distance au centre [mm]:	35
8 209 14 001	Adaptateur pour VDI 40	
	Poids [kg]:	5.310
	Notation:	180° reversible; reculé
	Type d'arbre:	BMT
	Machine. Seit. réception:	Ressort de centrage b 20
	Interface de broche:	DIN 69880 - 40
	Lubrification:	EXT
	Distance au centre [mm]:	80
8 224 12 010	Porte-outil à tronçonner sq. 25	
	Poids [kg]:	2.040
	Insert pour:	right cutting tools
	Version:	Edge on side of turret
	Type d'arbre:	BMT
	Machine. Seit. réception:	Centering key slot b 20
	Interface de broche:	Sq. 25
	Lubrification:	EXT
8 224 12 011	Porte-outil à tronçonner sq. 25	
	Poids [kg]:	2.040
	Insert pour:	left cutting tools
	Version:	Edge on center of turret
	Type d'arbre:	BMT
	Machine. Seit. réception:	Ressort de centrage b 20
	Interface de broche:	Sq. 25
	Lubrification:	EXT
8 224 13 008	Porte-outil à tronçonner SH 32	
	Poids [kg]:	1.840
	Insert pour:	Lame de tronçonnage 32
	Version:	Serrage d'outil sur le côté du revolver
	Type d'arbre:	BMT
	Machine. Seit. réception:	Ressort de centrage b 20
	Interface de broche:	Serrage d'outil SH 32
	Lubrification:	EXT
8 224 13 009	Porte-outil à tronçonner SH 32	
	Poids [kg]:	1.170
	Insert pour:	Lame de tronçonnage 32
	Version:	Serrage d'outil au milieu revolver
	Type d'arbre:	BMT
	Machine. Seit. réception:	Ressort de centrage b 20
	Interface de broche:	Serrage d'outil SH 32
	Lubrification:	EXT


N° d'article	Désignation	
8 224 15 000	Porte-outil combiné sq. 25	
	Poids [kg]:	4.380
	Notation:	180° reversible
	Type d'arbre:	BMT
	Machine. Seit. réception:	Ressort de centrage b 20
	Interface de broche:	Sq. 25
		Sq. 25
	Lubrification:	EXT
8 224 15 008	Porte-outil combiné sq. 1"	
	Poids [kg]:	4.370
	Notation:	180° reversible
	Type d'arbre:	BMT
	Machine. Seit. réception:	Ressort de centrage b 20
	Interface de broche:	Sq. 1" (25,4mm)
		Sq. 1" (25,4mm)
	Lubrification:	EXT
8 224 15 038	Porte-outil combiné sq. 25 int	
	Poids [kg]:	4.380
	Type d'arbre:	BMT
	Machine. Seit. réception:	Ressort de centrage b 20
	Interface de broche:	Sq. 25
		Sq. 25
	Lubrification:	Int/ext
8 224 15 051	Porte-outil combiné sq. 25 int	
	Poids [kg]:	4.380
	Notation:	180° reversible
	Type d'arbre:	BMT
	Machine. Seit. réception:	Ressort de centrage b 20
	Interface de broche:	Sq. 25
		Sq. 25
	Lubrification:	Int/ext
	Pression max [bar]:	100
	Remarque:	Key rail
8 225 12 002	Porte-outil à tronçonner sq. 25	
	Poids [kg]:	1.640
	Insert pour:	left cutting tools
	Version:	Edge on side of turret
	Type d'arbre:	BMT
	Machine. Seit. réception:	Ressort de centrage b 20
	Interface de broche:	Sq. 25
	Lubrification:	EXT
8 225 12 003	Porte-outil à tronçonner sq. 25	
	Insert pour:	right cutting tools
	Version:	Edge on center of turret
	Type d'arbre:	BMT
	Machine. Seit. réception:	Ressort de centrage b 20
	Interface de broche:	Sq. 25
	Lubrification:	EXT

N° d'article	Désignation	
8 229 16 007	Outil de base C 4 int	
	Notation:	180° reversible
	Version:	right
	Type d'arbre:	BMT
	Machine. Seit. réception:	Ressort de centrage b 20
	Interface de broche:	heimatec Capto(TM) C 4
	Lubrification:	INT
	Remarque:	Vérifier l'utilisabilité; Respecter la longueur de l'outil !
	Décalage de l'axe [mm]:	75
8 229 17 000	Outil de base C 5 int	
	Poids [kg]:	5.900
	Notation:	180° reversible
	Version:	right
	Type d'arbre:	BMT
	Machine. Seit. réception:	Ressort de centrage b 20
	Interface de broche:	heimatec Capto(TM) C 5
	Lubrification:	Int/ext
	Remarque:	Vérifier l'utilisabilité; Respecter la longueur de l'outil !
	Décalage de l'axe [mm]:	85
8 240 15 009	Insert drill holder 16 int	
	Notation:	180° reversible
	Type d'arbre:	BMT
	Interface de broche:	Whistle-Notch (DIN 1835 E) 16
	Lubrification:	INT
	Distance au centre [mm]:	85
8 240 16 003	Porte-outils pour barre d'alésage Ø 20	
	Poids [kg]:	5.700
	Notation:	180° reversible
	Type d'arbre:	BMT
	Machine. Seit. réception:	Ressort de centrage b 20
	Interface de broche:	Ø 20
	Lubrification:	Int/ext
	Distance au centre [mm]:	90
8 240 16 011	Insert drill holder 20 int	
	Poids [kg]:	7.660
	Notation:	180° reversible
	Type d'arbre:	BMT
	Interface de broche:	Ø 20
	Lubrification:	INT
	Distance au centre [mm]:	85
8 240 16 015	Outil de base hydro 20 - ebauche	
	Poids [kg]:	4.280
	Notation:	180° reversible
	Version:	Special
	Type d'arbre:	BMT
	Machine. Seit. réception:	Ressort de centrage b 20
	Interface de broche:	Ebauche pour hydro clamp
	Lubrification:	Int/ext
	Distance au centre [mm]:	90


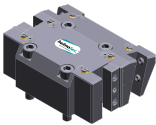
N° d'article	Désignation	
8 240 16 031	Mandrin à pinces ER 32	
	Notation:	180° reversible
	Type d'arbre:	BMT
	Machine. Seit. réception:	Ressort de centrage b 20
	Interface de broche:	ER 32
	Lubrification:	Int/ext
	Distance au centre [mm]:	90
8 240 17 000	Porte-outils pour barre d'alésage Ø 25	
	Poids [kg]:	5.440
	Type d'arbre:	BMT
	Machine. Seit. réception:	Ressort de centrage b 20
	Interface de broche:	Ø 25
	Lubrification:	Int/ext
	Distance au centre [mm]:	90
8 240 17 010	Porte-outils pour barre d'alésage Ø 30	
	Poids [kg]:	5.960
	Type d'arbre:	BMT
	Machine. Seit. réception:	Ressort de centrage b 20
	Interface de broche:	Ø 30
	Lubrification:	EXT
	Distance au centre [mm]:	57,5
8 240 17 018	Outil de base HT 5	
	Poids [kg]:	6.480
	Type d'arbre:	BMT
	Machine. Seit. réception:	Ressort de centrage b 20
	Interface de broche:	HT 5
	Lubrification:	Int/ext
	Distance au centre [mm]:	90
8 240 17 019	Outil de base HT 5	
	Poids [kg]:	6.080
	Notation:	reculé
	Type d'arbre:	BMT
	Machine. Seit. réception:	Ressort de centrage b 20
	Interface de broche:	HT 5
	Lubrification:	Int/ext
	Distance au centre [mm]:	90
8 240 17 025	Insert drill holder 25 int	
	Poids [kg]:	7.630
	Notation:	180° reversible
	Type d'arbre:	BMT
	Interface de broche:	Whistle-Notch (DIN 1835 E) 25
	Lubrification:	INT
	Distance au centre [mm]:	85
8 240 17 060	Mandrin à pinces ER 40	
	Notation:	180° reversible
	Type d'arbre:	BMT
	Machine. Seit. réception:	Ressort de centrage b 20
	Interface de broche:	ER 40
	Lubrification:	Int/ext
	Distance au centre [mm]:	90

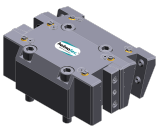



N° d'article	Désignation	
8 240 17 082	Outil de base C 5 int	
	Poids [kg]:	6.020
	Notation:	180° reversible
	Version:	reculé; right
	Type d'arbre:	BMT
	Machine. Seit. réception:	Ressort de centrage b 20
	Interface de broche:	heimatec Capto(TM) C 5
	Lubrification:	INT
	Distance au centre [mm]:	80
8 240 17 113	Outil de base C 5 int	
	Poids [kg]:	7.200
	Notation:	180° reversible
	Version:	right
	Type d'arbre:	BMT
	Machine. Seit. réception:	Ressort de centrage b 20
	Interface de broche:	heimatec Capto(TM) C 5
	Lubrification:	INT
	Distance au centre [mm]:	80
8 240 18 000	Porte-outils pour barre d'alésage Ø 32	
	Poids [kg]:	5.220
	Notation:	180° reversible
	Type d'arbre:	BMT
	Machine. Seit. réception:	Ressort de centrage b 20
	Interface de broche:	Ø 32
	Lubrification:	Int/ext
	Distance au centre [mm]:	90
8 240 18 002	Porte-outils pour barre d'alésage Ø 32	
	Poids [kg]:	5.760
	Notation:	reculé
	Type d'arbre:	BMT
	Machine. Seit. réception:	Ressort de centrage b 20
	Interface de broche:	Ø 32
	Lubrification:	Int/ext
	Distance au centre [mm]:	90
8 240 18 020	Porte-outils pour barre d'alésage Ø 32	
	Poids [kg]:	3.800
	Version:	Special
	Type d'arbre:	BMT
	Machine. Seit. réception:	Ressort de centrage b 20
	Interface de broche:	Ø 32
	Lubrification:	Int/ext
	Distance au centre [mm]:	60
8 240 18 022	Insert drill holder 32 int	
	Poids [kg]:	7.400
	Notation:	180° reversible
	Type d'arbre:	BMT
	Interface de broche:	Ø 32
	Lubrification:	INT
	Distance au centre [mm]:	85

N° d'article	Désignation	
8 240 18 035	Porte-outils pour barre d'alésage Ø 1 1/2"	
	Poids [kg]:	4.910
	Notation:	180° reversible
	Type d'arbre:	BMT
	Machine. Seit. réception:	Ressort de centrage b 20
	Interface de broche:	Ø 1 1/2" (38,1mm)
	Lubrification:	Int/ext
	Distance au centre [mm]:	90
8 240 18 041	Porte-outils pour barre d'alésage Ø 1 1/4"	
	Poids [kg]:	5.160
	Notation:	180° reversible
	Type d'arbre:	BMT
	Machine. Seit. réception:	Ressort de centrage b 20
	Interface de broche:	Ø 1 1/4" (31,75mm)
	Lubrification:	Int/ext
	Distance au centre [mm]:	90
8 240 19 000	Porte-outils pour barre d'alésage Ø 40	
	Poids [kg]:	4.830
	Notation:	180° reversible
	Type d'arbre:	BMT
	Machine. Seit. réception:	Ressort de centrage b 20
	Interface de broche:	Ø 40
	Lubrification:	Int/ext
	Distance au centre [mm]:	90
8 240 19 004	Porte-outils pour barre d'alésage Ø 50	
	Poids [kg]:	7.600
	Notation:	reculé
	Type d'arbre:	BMT
	Machine. Seit. réception:	Ressort de centrage b 20
	Interface de broche:	Ø 50
	Lubrification:	Int/ext
	Distance au centre [mm]:	85
8 240 19 005	Porte-outils pour barre d'alésage Ø 40 reculé	
	Poids [kg]:	7.920
	Notation:	180° reversible
	Version:	reculé
	Type d'arbre:	BMT
	Machine. Seit. réception:	Ressort de centrage b 20
	Interface de broche:	Ø 40
	Lubrification:	Int/ext
	Distance au centre [mm]:	90
	Décalage de l'axe [mm]:	60
8 240 19 006	Porte-outils pour barre d'alésage Ø 42	
	Notation:	180° reversible
	Version:	Special
	Type d'arbre:	BMT
	Machine. Seit. réception:	Ressort de centrage b 20
	Interface de broche:	Ø 42
	Lubrification:	Int/ext
	Distance au centre [mm]:	90


N° d'article	Désignation	
8 240 19 017	Porte-outils pour barre d'alésage Ø 40	
	Poids [kg]:	3.540
	Version:	Special
	Type d'arbre:	BMT
	Machine. Seit. réception:	Ressort de centrage b 20
	Interface de broche:	Ø 40
	Lubrification:	Int/ext
	Distance au centre [mm]:	60
8 240 19 019	Insert drill holder 40 int	
	Poids [kg]:	7.100
	Notation:	180° reversible
	Type d'arbre:	BMT
	Interface de broche:	Ø 40
	Lubrification:	INT
	Distance au centre [mm]:	85
8 244 12 000	Porte-outil à dresser la face sq. 25	
	Poids [kg]:	5.460
	Notation:	180° reversible
	Type d'arbre:	BMT
	Machine. Seit. réception:	Ressort de centrage b 20
	Interface de broche:	Sq. 25
	Lubrification:	EXT
8 249 16 011	Double mandrin à pinces ER 32	
	Poids [kg]:	5.940
	Notation:	180° reversible
	Insert pour:	Principale and sub spindle
	Type d'arbre:	BMT
	Machine. Seit. réception:	Ressort de centrage b 20
	Interface de broche:	ER 32
		ER 32
	Lubrification:	Int/ext
	Distance au centre [mm]:	90
8 249 17 006	Double mandrin à pinces ER 40	
	Notation:	180° reversible
	Insert pour:	Principale and sub spindle
	Type d'arbre:	BMT
	Machine. Seit. réception:	Ressort de centrage b 20
	Interface de broche:	ER 40
		ER 40
	Lubrification:	Int/ext
	Distance au centre [mm]:	90
8 250 16 006	Double tool holder C 4 int	
	Poids [kg]:	5.500
	Insert pour:	Principale and sub spindle
	Version:	right
	Type d'arbre:	BMT
	Machine. Seit. réception:	Ressort de centrage b 20
	Interface de broche:	heimatec Capto(TM) C 4
		heimatec Capto(TM) C 4
	Lubrification:	INT
	Remarque:	Vérifier l'utilisabilité; Respecter la longueur de l'outil !

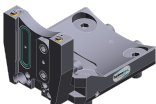
N° d'article	Désignation	
	Décalage de l'axe [mm]:	±75
8 250 16 010	Double tool holder C 4 int	
	Poids [kg]:	2.940
	Insert pour:	Principale and sub spindle
	Version:	right
	Type d'arbre:	BMT
	Machine. Seit. réception:	Ressort de centrage b 20
	Interface de broche:	heimatec Capto(TM) C 4
		heimatec Capto(TM) C 4
	Lubrification:	INT
	Pression max [bar]:	80
	Remarque:	Vérifier l'utilisabilité; Respecter la longueur de l'outil !
	Décalage de l'axe [mm]:	±24
8 251 12 000	Double porte-outil sq. 25	
	Poids [kg]:	6.920
	Insert pour:	right cutting tools
	Type d'arbre:	BMT
	Machine. Seit. réception:	Ressort de centrage b 20
	Interface de broche:	Sq. 25
	Lubrification:	EXT
8 251 13 011	Combi multiple holder 6x sq. 3/4" int	
	Insert pour:	Principale and sub spindle
	Type d'arbre:	BMT
	Machine. Seit. réception:	Ressort de centrage b 20
	Interface de broche:	Sq. 3/4" (19,05mm)
		Sq. 3/4" (19,05mm)
		Sq. 3/4" (19,05mm)
		Sq. 3/4" (19,05mm)
	Lubrification:	Int/ext
	Pression max [bar]:	100
	Remarque:	Key rail
8 251 14 009	Combi multiple holder 6x sq. 20	
	Poids [kg]:	7.820
	Insert pour:	Principale and sub spindle
	Type d'arbre:	BMT
	Machine. Seit. réception:	Ressort de centrage b 20
	Interface de broche:	Sq. 20
		Sq. 20
		Sq. 20
		Sq. 20
	Lubrification:	EXT
8 251 14 021	Combi multiple holder 6x sq. 3/4"	
	Poids [kg]:	7.860
	Insert pour:	Principale and sub spindle
	Type d'arbre:	BMT
	Machine. Seit. réception:	Ressort de centrage b 20
	Interface de broche:	Sq. 3/4" (19,05mm)
		Sq. 3/4" (19,05mm)
		Sq. 3/4" (19,05mm)
		Sq. 3/4" (19,05mm)
	Lubrification:	EXT

N° d'article	Désignation	
8 251 14 086	Combi multiple holder 6x sq. 20 int	
	Insert pour: Type d'arbre: Machine. Seit. réception: Interface de broche:	Principale and sub spindle BMT Ressort de centrage b 20 Sq. 20 Sq. 20 Sq. 20 Sq. 20 Int/ext 100 Key rail
	Lubrification: Pression max [bar]: Remarque:	
8 251 15 000	Double porte-outil combiné sq. 25	
	Poids [kg]: Type d'arbre: Machine. Seit. réception: Interface de broche:	6.800 BMT Ressort de centrage b 20 Sq. 25 Sq. 25 Sq. 25 Sq. 25 EXT
	Lubrification:	
8 251 15 007	Double porte-outil combiné sq. 1"	
	Poids [kg]: Type d'arbre: Machine. Seit. réception: Interface de broche:	6.780 BMT Ressort de centrage b 20 Sq. 1" (25,4mm) Sq. 1" (25,4mm) Sq. 1" (25,4mm) Sq. 1" (25,4mm) EXT
	Lubrification:	
8 251 16 001	Multiple tool holder C 4 int	
	Poids [kg]: Insert pour: Version: Type d'arbre: Machine. Seit. réception: Interface de broche:	7.400 Principale and sub spindle right BMT Ressort de centrage b 20 heimatec Capto(TM) C 4 heimatec Capto(TM) C 4
	Lubrification: Remarque: Décalage de l'axe [mm]:	INT Vérifier l'utilisabilité; Respecter la longueur de l'outil ! ±75 ±75
8 251 16 002	Multiple tool holder C 4 int	
	Version: Type d'arbre: Machine. Seit. réception: Interface de broche:	right BMT Ressort de centrage b 20 heimatec Capto(TM) C 4 heimatec Capto(TM) C 4 - 15°
	Lubrification: Remarque: Décalage de l'axe [mm]:	INT Vérifier l'utilisabilité; Respecter la longueur de l'outil ! 75 75

N° d'article	Désignation	
8 251 16 003	Multiple tool holder C 4 int	
	Version:	right
	Type d'arbre:	BMT
	Machine. Seit. réception:	Ressort de centrage b 20
	Interface de broche:	heimatec Capto(TM) C 4 heimatec Capto(TM) C 4 - 15°
	Lubrification:	INT
	Remarque:	Vérifier l'utilisabilité; Respecter la longueur de l'outil !
	Décalage de l'axe [mm]:	75 75
8 253 15 016	Double porte-foret Ø 16	
	Poids [kg]:	5.440
	Notation:	180° reversible
	Type d'arbre:	BMT
	Machine. Seit. réception:	Ressort de centrage b 20
	Interface de broche:	Ø 16 Ø 16
	Lubrification:	Int/ext
	Remarque:	untere boring bar zur broche principale obere boring bar zur
	Distance au centre [mm]:	57,5/100
8 253 16 000	Double tool holder HT 4	
	Poids [kg]:	6.620
	Type d'arbre:	BMT
	Machine. Seit. réception:	Ressort de centrage b 20
	Interface de broche:	HT 4
	Lubrification:	Int/ext
	Remarque:	Plaque 180° reversible
	Distance au centre [mm]:	57,5/100
8 253 16 035	Double porte-foret Ø 20	
	Poids [kg]:	5.280
	Notation:	180° reversible
	Type d'arbre:	BMT
	Machine. Seit. réception:	Ressort de centrage b 20
	Interface de broche:	Ø 20 Ø 20
	Lubrification:	Int/ext
	Remarque:	untere boring bar zur broche principale obere boring bar zur
	Distance au centre [mm]:	57,5/100
8 253 17 007	Double porte-foret Ø 25	
	Poids [kg]:	4.980
	Notation:	180° reversible
	Type d'arbre:	BMT
	Machine. Seit. réception:	Ressort de centrage b 20
	Interface de broche:	Ø 25 Ø 25
	Lubrification:	Int/ext
	Distance au centre [mm]:	57,5/100

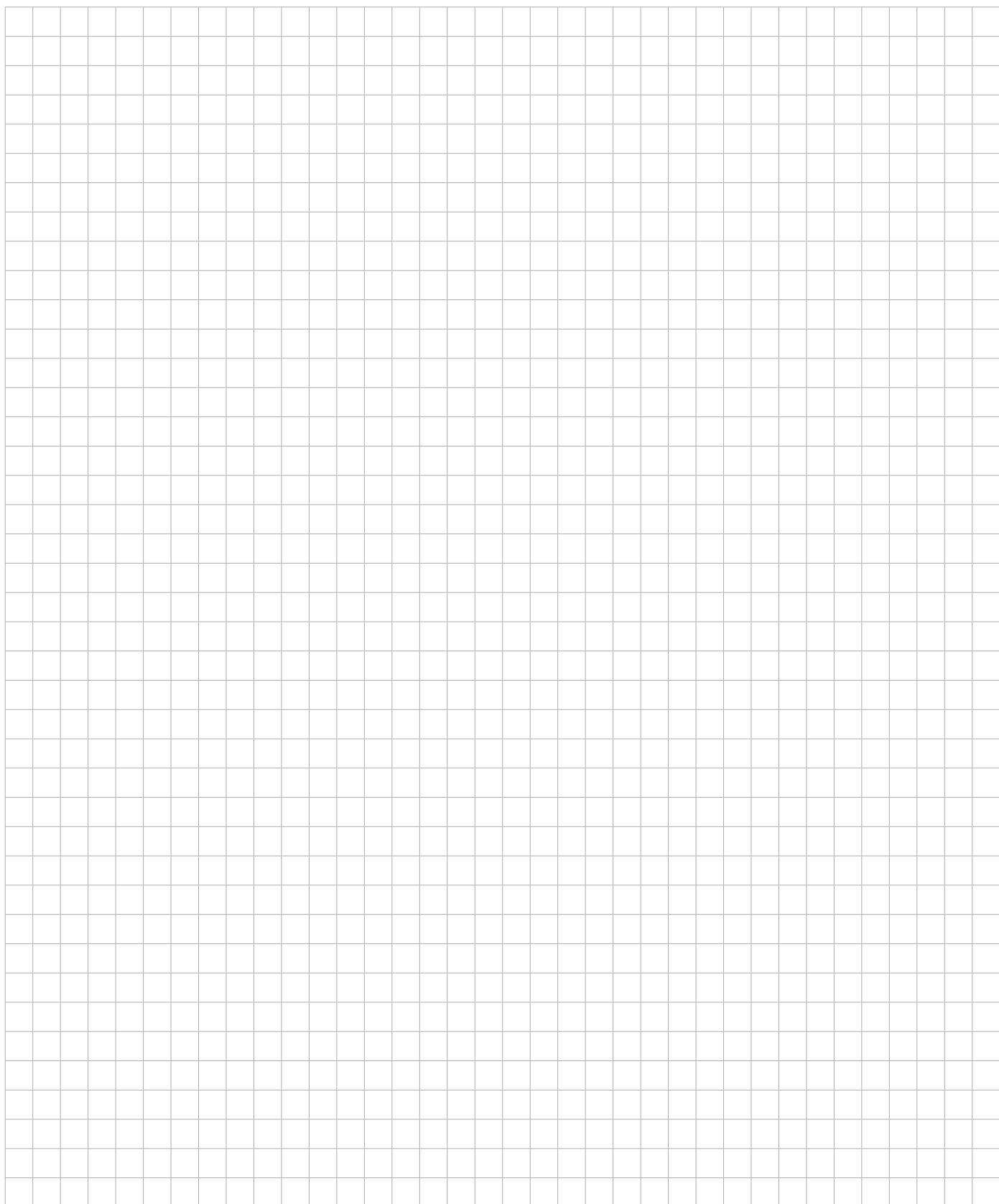
N° d'article	Désignation	
8 253 17 019	Porte-foret à usage multiple 3x Ø 25	
	Poids [kg]:	8.260
	Notation:	180° reversible
	Insert pour:	Principale and sub spindle
	Type d'arbre:	BMT
	Machine. Seit. réception:	Ressort de centrage b 20
	Interface de broche:	Ø 25
		Ø 25
	Lubrification:	Int/ext
	Distance au centre [mm]:	57,5/97,5
8 253 17 041	Double porte-foret Ø 25	
	Poids [kg]:	5.560
	Notation:	180° reversible
	Version:	Special
	Type d'arbre:	BMT
	Machine. Seit. réception:	Ressort de centrage b 20
	Interface de broche:	Ø 25
		Ø 25
	Lubrification:	Int/ext
	Distance au centre [mm]:	65/110
8 253 17 045	Porte-foret à usage multiple 3x Ø 1"	
	Poids [kg]:	8.370
	Notation:	180° reversible
	Insert pour:	Principale and sub spindle
	Type d'arbre:	BMT
	Machine. Seit. réception:	Ressort de centrage b 20
	Interface de broche:	Ø 1" (25,4mm)
		Ø 1" (25,4mm)
	Lubrification:	Int/ext
	Distance au centre [mm]:	57,5/97,5
8 253 17 050	Double porte-foret Ø 1"	
	Poids [kg]:	4.940
	Notation:	180° reversible
	Type d'arbre:	BMT
	Machine. Seit. réception:	Ressort de centrage b 20
	Interface de broche:	Ø 1" (25,4mm)
		Ø 1" (25,4mm)
	Lubrification:	Int/ext
	Distance au centre [mm]:	57,5/100
8 253 17 089	Double porte-foret Ø 25	
	Poids [kg]:	4.980
	Notation:	180° reversible
	Type d'arbre:	BMT
	Machine. Seit. réception:	Ressort de centrage b 20
	Interface de broche:	Ø 25
		Ø 25
	Lubrification:	Int/ext
	Remarque:	untere boring bar zur broche principale obere boring bar zur
	Distance au centre [mm]:	57,5/100

N° d'article	Désignation	
8 253 18 018	Double porte-foret Ø 32	
	Poids [kg]:	8.420
	Notation:	180° reversible
	Type d'arbre:	BMT
	Machine. Seit. réception:	Ressort de centrage b 20
	Interface de broche:	Ø 32
		Ø 32
	Lubrification:	Int/ext
	Remarque:	untere boring bar zur broche principale obere boring bar zur
	Distance au centre [mm]:	57,5/100
8 259 16 008	Multiple tool holder C 4 int	
	Poids [kg]:	11.580
	Insert pour:	Principale and sub spindle
	Version:	right
	Type d'arbre:	BMT
	Machine. Seit. réception:	Ressort de centrage b 20
	Interface de broche:	heimatec Capto(TM) C 4
		heimatec Capto(TM) C 4
	Lubrification:	INT
	Pression max [bar]:	80
	Remarque:	Vérifier l'utilisabilité; Respecter la longueur de l'outil !
	Distance au centre [mm]:	90
8 259 19 003	Porte-outil multiple Ø 25 and sq. 20	
	Poids [kg]:	9.100
	Notation:	180° reversible
	Insert pour:	Principale and sub spindle
	Type d'arbre:	BMT
	Machine. Seit. réception:	Ressort de centrage b 20
	Interface de broche:	Sq. 20
		Sq. 20
		Sq. 20
		Sq. 20
	Lubrification:	Int/ext
	Distance au centre [mm]:	97,5
8 261 18 002	Tool holder for centering insert	
	Poids [kg]:	6.110
	Notation:	180° reversible
	Type d'arbre:	BMT
	Machine. Seit. réception:	Ressort de centrage b 20
	Interface de broche:	Ø 32
	Lubrification:	EXT
	Remarque:	Prix sans pointe à centrer
	Distance au centre [mm]:	57,5
8 263 19 010	Tool holder with rotating centering point	
	Poids [kg]:	8.160
	Notation:	180° reversible
	Type d'arbre:	BMT
	Machine. Seit. réception:	Ressort de centrage b 20
	Vitesse max [1/min]:	6000
	Lubrification:	EXT
	Remarque:	Taper roller bearings
	Distance au centre [mm]:	90

N° d'article	Désignation	
8 263 19 031	Tool holder with rotating centering point	
	Poids [kg]:	8.280
	Notation:	180° reversible
	Type d'arbre:	BMT
	Machine. Seit. réception:	Ressort de centrage b 20
	Vitesse max [1/min]:	6000
	Lubrification:	EXT
	Remarque:	Taper roller bearings
	Distance au centre [mm]:	90
8 269 19 001	Tool holder with rotating centering point	
	Poids [kg]:	8.510
	Notation:	180° reversible
	Version:	Special; à double tête
	Type d'arbre:	BMT
	Machine. Seit. réception:	Ressort de centrage b 20
	Vitesse max [1/min]:	6000
	Lubrification:	EXT
	Remarque:	Taper roller bearings
	Distance au centre [mm]:	90
8 269 19 002	Tool holder with rotating centering point	
	Poids [kg]:	8.380
	Notation:	180° reversible
	Version:	Special; à double tête
	Type d'arbre:	BMT
	Machine. Seit. réception:	Ressort de centrage b 20
	Vitesse max [1/min]:	6000
	Lubrification:	EXT
	Remarque:	Taper roller bearings
	Distance au centre [mm]:	90
8 320 13 004	Porte-outil à tronçonner à hauteur réglable SH 32 int	
	Poids [kg]:	1.830
	Notation:	180° reversible
	Type d'arbre:	BMT
	Machine. Seit. réception:	Ressort de centrage b 20
	Interface de broche:	Serrage d'outil SH 32
	Lubrification:	Int/ext
	Pression max [bar]:	70
8 320 13 016	Porte-outil à tronçonner à hauteur réglable SH 32 int	
	Poids [kg]:	2.050
	Notation:	180° reversible
	Type d'arbre:	BMT
	Machine. Seit. réception:	Ressort de centrage b 20
	Interface de broche:	Serrage d'outil SH 32
	Lubrification:	Int/ext
	Pression max [bar]:	70
	Remarque:	avec offset cut-off tool holder utilisabilité

N° d'article	Désignation
8 320 13 017	Porte-outil à tronçonner à hauteur réglable SH 32 int Poids [kg]: 1.960 Notation: 180° reversible Type d'arbre: BMT Machine. Seit. réception: Ressort de centrage b 20 Interface de broche: Serrage d'outil SH 32 Lubrification: Int/ext Pression max [bar]: 70 Remarque: Serrage d'outil internal
8 320 19 002	Porte-outil à tronçonner à hauteur réglable 845 int Poids [kg]: 1.740 Notation: 180° reversible Type d'arbre: BMT Machine. Seit. réception: Ressort de centrage b 20 Interface de broche:  System 845 Lubrification: INT Pression max [bar]: 70
8 320 19 017	Porte-outil à tronçonner à hauteur réglable 845 int Notation: 180° reversible Type d'arbre: BMT Machine. Seit. réception: Ressort de centrage b 20 Interface de broche:  System 845 Lubrification: INT Pression max [bar]: 70 Remarque: Serrage d'outil internal





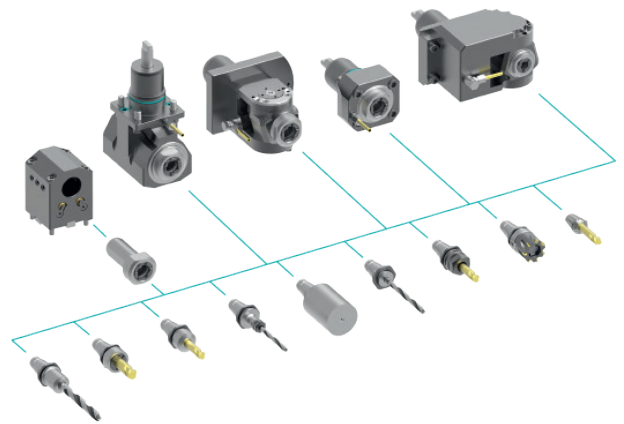
heimatec.u-tec®

heimatec.com

Produits / Systèmes de changement d'outils /
Système de changement u-tec®



versions voir catalogue



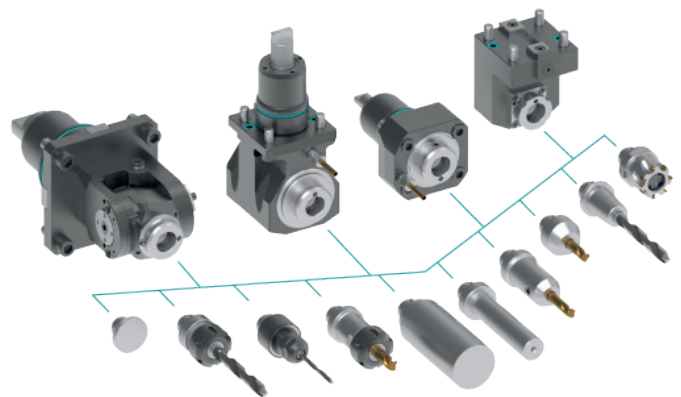
heimatec.easy-quick

heimatec.com

Produits / Systèmes de changement d'outils /
Système de changement rapide easy-quick HT



versions voir catalogue



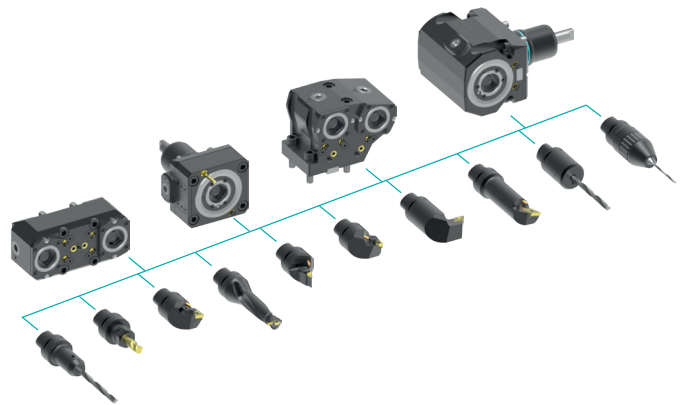
heimatec.Capto™

heimatec.com

Produits / Systèmes de changement d'outils /
Système de changement rapide heimatec.Capto™



versions voir catalogue



heimatec.accessories

heimatec.com

Produits / Accessoires



versions voir catalogue





● succursales HEIMATEC

○ nos représentations dans le monde entier

heimatec[®]

Siège
heimatec GmbH
Outils de précision
Carl-Benz-Str. 4
77871 Renchen
Allemagne

Vous trouverez les coordonnées de nos partenaires commerciaux dans le monde entier sur
notre site internet : <https://heimatec.com/partners>

T +49 7843 9466 0
www.heimatec.com
info@heimatec.com