

TOPSELLER -
viele weitere Werkzeuge verfügbar!

Angetriebene
Werkzeuge

heimatec®

Nakamura

WT-300 Ø 80/102 opt. - oberer Revolver

Artikel-Nr.	Werkzeugaufnahme	Drehzahl max [1/min]	Übersetzung	Kühlmittel	Druck max.	Mittenmaß
-------------	------------------	-------------------------	-------------	------------	------------	-----------

Axial-Bohr- und Fräskopf

8 010 65 038	ER 25 A - u-tec	5.000	1:1	IK/EK	100 bar	--
8 010 66 126	ER 32 A - u-tec	6.000	1:1	EK	--	--
8 010 66 127	ER 32 A - u-tec	6.000	1:1	IK/EK	100 bar	--

Winkel-Bohr- und Fräskopf

8 030 66 257	ER 32 A - u-tec	12.000	1:1	IK/EK	140 bar	65 mm
8 030 66 263	ER 32 A - u-tec	12.000	1:1	EK	--	65 mm

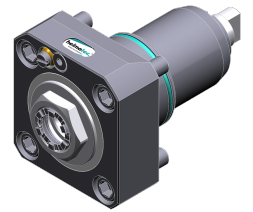
Winkel-Bohr- und Fräskopf, doppelspindlig

8 039 66 028	ER 32 A - u-tec	12.000	1:1	EK	--	65 mm
--------------	------------------------	--------	-----	----	----	--------------

Schwenkkopf, achsversetzt

8 043 65 002	ER 25 A - u-tec	6.000	1:1	EK	--	60 mm
--------------	------------------------	-------	-----	----	----	--------------

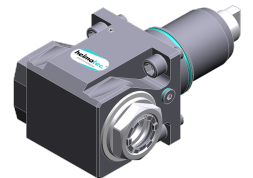
Abbildungen ähnlich.



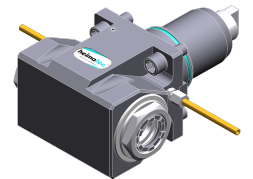
8 010 65 038



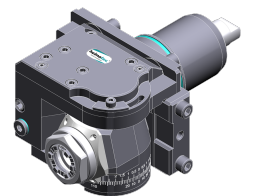
8 010 66 126



8 030 66 257



8 039 66 028



8 043 65 002

TOPSELLER -
viele weitere Werkzeuge verfügbar!

Statische
Werkzeuge

heimatec®

Nakamura

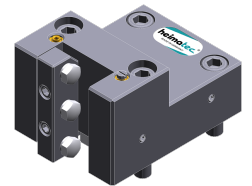
WT-300 Ø 80/102 opt. - oberer Revolver

Artikel-Nr.	Werkzeugaufnahme	Kühlmittel	Druck max.	Mittenmaß
Abstechhalter				
8 224 13 008	Spannschaft SH 32	EK	--	--
Kombi-Drehstahlhalter				
8 224 15 000	Vkt. 25	EK	--	--
8 224 15 051	Vkt. 25	IK/EK	100 bar	--
Bohrstangenhalter				
8 240 18 000	Ø 32	IK/EK	--	90 mm
8 240 19 000	Ø 40	IK/EK	--	90 mm
Kombi-Mehrfachdrehhalter				
8 251 14 020	Vkt. 20	EK	--	--
8 251 14 092	Vkt. 20	IK/EK	100 bar	--
Doppel-Drehstahlhalter				
8 251 15 000	Vkt. 25	EK	--	--
Abstechhalter, höhenverstellbar				
8 320 13 004	Spannschaft SH 32	IK/EK	70 bar	--

Abbildungen ähnlich.



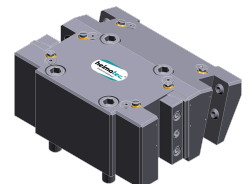
8 224 13 008



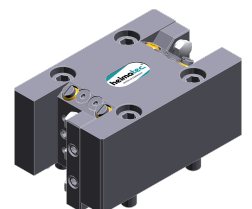
8 224 15 000



8 240 18 000



8 251 14 092



8 251 15 000