

**TOPSELLER -**  
nombreux autres disponibles!

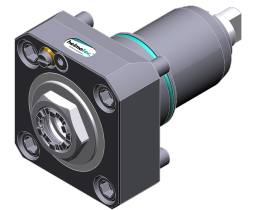
porte-outils  
motorisés

**heimatec**®

Nakamura

## WT-300 Ø 80/102 opt. - oberer Revolver

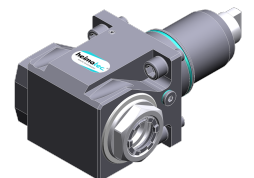
N° d'article	Porte-outils	Rotation max [1/min]	Traduction	Réfrigérant	Pression max.	Cote centrale
<b>Tête de perçage et de fraisage axiale</b>						
8 010 65 038	<b>ER 25 A - u-tec</b>	5.000	1:1	Int/ext	100 bar	--
8 010 66 126	<b>ER 32 A - u-tec</b>	6.000	1:1	EXT	--	--
8 010 66 127	<b>ER 32 A - u-tec</b>	6.000	1:1	Int/ext	100 bar	--
<b>Tête de perçage et de fraisage radiale</b>						
8 030 66 257	<b>ER 32 A - u-tec</b>	12.000	1:1	Int/ext	140 bar	<b>65 mm</b>
8 030 66 263	<b>ER 32 A - u-tec</b>	12.000	1:1	EXT	--	<b>65 mm</b>
<b>Tête de perçage et de fraisage radiale à double broche</b>						
8 039 66 028	<b>ER 32 A - u-tec</b>	12.000	1:1	EXT	--	<b>65 mm</b>
<b>Tête pivotante, désaxée</b>						
8 043 65 002	<b>ER 25 A - u-tec</b>	6.000	1:1	EXT	--	<b>60 mm</b>



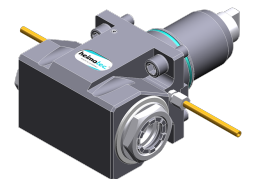
8 010 65 038



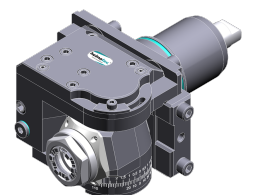
8 010 66 126



8 030 66 257



8 039 66 028



8 043 65 002

**TOPSELLER -**  
nombreux autres disponibles!

outils statiques

**heimatec**®

Nakamura

## WT-300 Ø 80/102 opt. - oberer Revolver

N° d'article	Porte-outils	Réfrigérant	Pression max.	Cote centrale
--------------	--------------	-------------	---------------	---------------

### Porte-outil à tronçonner

8 224 13 008 **Serrage d'outil SH 32** EXT -- --

### Porte-outil combiné

8 224 15 000 **Sq. 25** EXT -- --

8 224 15 051 **Sq. 25** Int/ext 100 bar --

### Porte-outils pour barre d'alésage

8 240 18 000 **Ø 32** Int/ext -- **90 mm**

8 240 19 000 **Ø 40** Int/ext -- **90 mm**

### Combi multiple holder

8 251 14 020 **Sq. 20** EXT -- --

8 251 14 092 **Sq. 20** Int/ext 100 bar --

### Double porte-outil

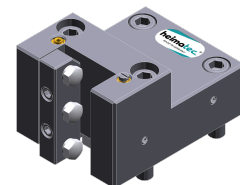
8 251 15 000 **Sq. 25** EXT -- --

### Porte-outil à tronçonner, hauteur réglable

8 320 13 004 **Serrage d'outil SH 32** Int/ext 70 bar --



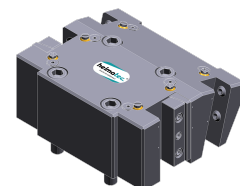
8 224 13 008



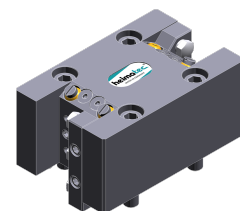
8 224 15 000



8 240 18 000



8 251 14 092



8 251 15 000