

Hardinge

Talent 51

YMT/MSY - BMT

45



Technologie de pointe HEIMATEC - Outils et systèmes pour l'usinage productif en tournage et fraisage

HEIMATEC fait partie des leaders internationaux en technologie et qualité des outils de précision et est spécialisé dans le développement et la fabrication d'outils fixes et porte-outils motorisés de haute précision pour les tours CNC, les centres de tournage-fraisage CNC et les centres d'usinage CNC.

La gamme de produits* s'étend des porte-outils BMT et VDI statiques aux outils motorisés, en passant par des solutions individuelles hautement complexes adaptées aux besoins des clients. HEIMATEC, dont le siège est à RENCHEN, possède une filiale en Asie et Inde ainsi que de nombreuses représentations et partenaires commerciaux répartis dans le monde entier.

*NOS PRODUITS

Porte-outils fixes

Unités d'outils motorisés

Outils de précision

Outils pour centres de tournage et d'usinage

Outils pour automates de décolletage

Systèmes de changement d'outils et systèmes de changement rapide

Systèmes d'outils pour la fabrication de dentures

Gestion numérique des outils

L'œuvre du catalogue, y compris toutes ses parties, est protégée par le droit d'auteur. Toute exploitation en dehors des limites étroites de la loi sur le droit d'auteur est interdite sans l'accord des titulaires des droits et est passible de sanctions. Cela s'applique notamment aux reproductions, traductions, microfilmages et à l'enregistrement et au traitement au moyen de systèmes électroniques.

HEIMATEC GmbH se réserve le droit d'apporter des modifications techniques à tout moment et sans préavis. Cela s'applique notamment aux adaptations de nouvelles normes internationales aux modifications, aux développements de nos produits et aux différents processus de fabrication.

La version actuelle de nos conditions générales de vente (CGV) est disponible sur notre site web.

N° d'article

Désignation

8 010 44 040

**Tête de perçage et de fraisage axiale ER 20 AX UT**

| | |
|----------------------------------|--------------------|
| Entraînement d'outil: | Méplat (~DIN 1809) |
| Taille du cylindre [mm]: | 45.00 |
| Type d'arbre: | BMT |
| Interface de broche: | ER 20 A - u-tec |
| Rapport de démultiplication [i]: | 1:1 |
| Couple max [Nm]: | 32 |
| Vitesse max [1/min]: | 6000 |
| Sens de rotation: | identique |
| Lubrification: | EXT |
| Remarque: | Roulements combiné |

8 010 45 129

**Tête de perçage et de fraisage axiale ER 25 AX UT**

| | |
|----------------------------------|--------------------|
| Poids [kg]: | 1.830 |
| Entraînement d'outil: | Méplat (~DIN 1809) |
| Taille du cylindre [mm]: | 45.00 |
| Type d'arbre: | BMT |
| Interface de broche: | ER 25 A - u-tec |
| Rapport de démultiplication [i]: | 1:1 |
| Couple max [Nm]: | 32 |
| Vitesse max [1/min]: | 10000 |
| Sens de rotation: | identique |
| Lubrification: | EXT |

8 010 45 130

Tête de perçage et de fraisage axiale ER 25 AX UT int

| | |
|----------------------------------|--------------------|
| Poids [kg]: | 2.020 |
| Entraînement d'outil: | Méplat (~DIN 1809) |
| Taille du cylindre [mm]: | 45.00 |
| Type d'arbre: | BMT |
| Interface de broche: | ER 25 A - u-tec |
| Rapport de démultiplication [i]: | 1:1 |
| Couple max [Nm]: | 32 |
| Vitesse max [1/min]: | 6000 |
| Sens de rotation: | identique |
| Lubrification: | Int/ext |
| Pression max [bar]: | 25 |
| Remarque: | Roulements combiné |

8 010 45 202

Tête de perçage et de fraisage axiale ER 25 AX UT

| | |
|----------------------------------|--------------------|
| Poids [kg]: | 1.740 |
| Entraînement d'outil: | Méplat (~DIN 1809) |
| Taille du cylindre [mm]: | 45.00 |
| Type d'arbre: | BMT |
| Interface de broche: | ER 25 A - u-tec |
| Rapport de démultiplication [i]: | 1:1 |
| Couple max [Nm]: | 32 |
| Vitesse max [1/min]: | 10000 |
| Sens de rotation: | identique |
| Lubrification: | EXT |

8 010 45 220

**Tête de perçage et de fraisage axiale ER 25 AX UT int**

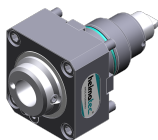
| | |
|----------------------------------|--------------------|
| Entraînement d'outil: | Méplat (~DIN 1809) |
| Taille du cylindre [mm]: | 45.00 |
| Type d'arbre: | BMT |
| Interface de broche: | ER 25 A - u-tec |
| Rapport de démultiplication [i]: | 1:1 |
| Couple max [Nm]: | 50 |

N° d'article

Désignation

| | |
|----------------------|--|
| Vitesse max [1/min]: | 15000 |
| Sens de rotation: | identique |
| Lubrification: | Int/ext |
| Pression max [bar]: | 100 |
| Remarque: | L'utilisation sans arrosage est possible |

8 010 46 258

**Tête de perçage et de fraisage axiale HT 4 int**

| | |
|----------------------------------|--------------------|
| Poids [kg]: | 2.090 |
| Entraînement d'outil: | Méplat (~DIN 1809) |
| Taille du cylindre [mm]: | 45.00 |
| Type d'arbre: | BMT |
| Interface de broche: | HT 4 |
| Rapport de démultiplication [i]: | 1:1 |
| Couple max [Nm]: | 32 |
| Vitesse max [1/min]: | 6000 |
| Sens de rotation: | identique |
| Lubrification: | Int/ext |
| Pression max [bar]: | 25 |

8 010 46 272

Tête de perçage et de fraisage axiale ER 32 AX UT

| | |
|----------------------------------|----------------------|
| Entraînement d'outil: | Méplat (~DIN 1809) |
| Taille du cylindre [mm]: | 45.00 |
| Type d'arbre: | BMT |
| Interface de broche: | ER 32 A - u-tec |
| Rapport de démultiplication [i]: | 1:1 |
| Couple max [Nm]: | 32 |
| Vitesse max [1/min]: | 8000 |
| Sens de rotation: | identique |
| Lubrification: | EXT |
| Remarque: | roulements renforcés |

8 010 46 327

**Tête de perçage et de fraisage axiale HT 4 int**

| | |
|----------------------------------|--|
| Poids [kg]: | 2.200 |
| Entraînement d'outil: | Méplat (~DIN 1809) |
| Taille du cylindre [mm]: | 45.00 |
| Type d'arbre: | BMT |
| Interface de broche: | HT 4 |
| Rapport de démultiplication [i]: | 1:1 |
| Couple max [Nm]: | 50 |
| Vitesse max [1/min]: | 15000 |
| Sens de rotation: | identique |
| Lubrification: | Int/ext |
| Pression max [bar]: | 100 |
| Remarque: | L'utilisation sans arrosage est possible |

8 019 45 162

**Tête de perçage et de fraisage axiale ER 25 AX UT**

| | |
|----------------------------------|----------------------|
| Notation: | désaxé |
| Entraînement d'outil: | Méplat (~DIN 1809) |
| Taille du cylindre [mm]: | 45.00 |
| Type d'arbre: | BMT |
| Interface de broche: | ER 25 A - u-tec |
| Rapport de démultiplication [i]: | 1:2 |
| Couple max [Nm]: | 25 |
| Vitesse max [1/min]: | 12000 |
| Sens de rotation: | opposé |
| Lubrification: | EXT |
| Remarque: | roulements renforcés |

N° d'article

Désignation

Décalage de l'axe [mm]: 42

8 019 45 163

**Tête de perçage et de fraisage axiale ER 25 AX UT int**

Poids [kg]: 5.940
 Notation: désaxé; 180°reversible
 Entraînement d'outil: Méplat (~DIN 1809)
 Taille du cylindre [mm]: 45.00
 Type d'arbre: BMT
 Interface de broche: ER 25 A - u-tec
 Rapport de démultiplication [i]: 1:2
 Couple max [Nm]: 25
 Vitesse max [1/min]: 12000
 Sens de rotation: opposé
 Lubrification: Int/ext
 Pression max [bar]: 140
 Remarque: roulements renforcés
 Décalage de l'axe [mm]: 42

8 019 45 164

**Tête de perçage et de fraisage axiale ER 25 AX UT**

Notation: désaxé
 Entraînement d'outil: Méplat (~DIN 1809)
 Taille du cylindre [mm]: 45.00
 Type d'arbre: BMT
 Interface de broche: ER 25 A - u-tec
 Rapport de démultiplication [i]: 1:3
 Couple max [Nm]: 16
 Vitesse max [1/min]: 18000
 Sens de rotation: opposé
 Lubrification: EXT
 Remarque: roulements renforcés
 Décalage de l'axe [mm]: 42

8 019 45 165

**Tête de perçage et de fraisage axiale ER 25 AX UT int**

Notation: désaxé; 180° reversible
 Entraînement d'outil: Méplat (~DIN 1809)
 Taille du cylindre [mm]: 45.00
 Type d'arbre: BMT
 Interface de broche: ER 25 A - u-tec
 Rapport de démultiplication [i]: 1:3
 Couple max [Nm]: 16
 Vitesse max [1/min]: 18000
 Sens de rotation: opposé
 Lubrification: Int/ext
 Pression max [bar]: 140
 Remarque: roulements renforcés
 Décalage de l'axe [mm]: 42

8 019 45 174

Tête de perçage et de fraisage axiale ER 25 AX UT int

Notation: désaxé
 Entraînement d'outil: Méplat (~DIN 1809)
 Taille du cylindre [mm]: 45.00
 Type d'arbre: BMT
 Interface de broche: ER 25 A - u-tec
 Rapport de démultiplication [i]: 2:1
 Couple max [Nm]: 50
 Vitesse max [1/min]: 3000
 Sens de rotation: opposé

N° d'article

Désignation

| | |
|-------------------------|----------------------|
| Lubrification: | Int/ext |
| Pression max [bar]: | 140 |
| Remarque: | roulements renforcés |
| Décalage de l'axe [mm]: | 42 |

8 030 44 098 Tête de perçage et de fraisage radiale ER 16 AX UT

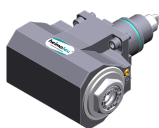
| | |
|----------------------------------|--------------------|
| Notation: | 180° reversible |
| Entraînement d'outil: | Méplat (~DIN 1809) |
| Taille du cylindre [mm]: | 45.00 |
| Type d'arbre: | BMT |
| Interface de broche: | ER 16 A - u-tec |
| Rapport de démultiplication [i]: | 1:4 |
| Couple max [Nm]: | 5 |
| Vitesse max [1/min]: | 24000 |
| Sens de rotation: | opposé |
| Lubrification: | EXT |
| Distance au centre [mm]: | 65 |

8 030 45 270 Tête de perçage et de fraisage radiale ER 25 AX UT

| | |
|----------------------------------|----------------------|
| Poids [kg]: | 5.440 |
| Notation: | 180° reversible |
| Entraînement d'outil: | Méplat (~DIN 1809) |
| Taille du cylindre [mm]: | 45.00 |
| Type d'arbre: | BMT |
| Interface de broche: | ER 25 A - u-tec |
| Rapport de démultiplication [i]: | 1:1 |
| Couple max [Nm]: | 50 |
| Vitesse max [1/min]: | 8000 |
| Sens de rotation: | opposé |
| Lubrification: | EXT |
| Remarque: | roulements renforcés |
| Distance au centre [mm]: | 65 |

8 030 45 271 Tête de perçage et de fraisage radiale ER 25 AX UT int

| | |
|----------------------------------|----------------------|
| Poids [kg]: | 5.740 |
| Notation: | 180° reversible |
| Entraînement d'outil: | Méplat (~DIN 1809) |
| Taille du cylindre [mm]: | 45.00 |
| Type d'arbre: | BMT |
| Interface de broche: | ER 25 A - u-tec |
| Rapport de démultiplication [i]: | 1:1 |
| Couple max [Nm]: | 50 |
| Vitesse max [1/min]: | 8000 |
| Sens de rotation: | opposé |
| Lubrification: | Int/ext |
| Pression max [bar]: | 140 |
| Remarque: | roulements renforcés |
| Distance au centre [mm]: | 65 |

8 030 45 272 Angle-mill- and drill holder ER 25 AX UT

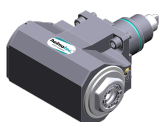
| | |
|----------------------------------|--------------------|
| Poids [kg]: | 5.470 |
| Notation: | 180° reversible |
| Entraînement d'outil: | Méplat (~DIN 1809) |
| Taille du cylindre [mm]: | 45.00 |
| Type d'arbre: | BMT |
| Interface de broche: | ER 25 A - u-tec |
| Rapport de démultiplication [i]: | 1:1 |

N° d'article

Désignation

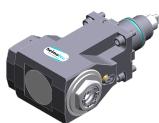
| | |
|--------------------------|--------------------|
| Couple max [Nm]: | 50 |
| Vitesse max [1/min]: | 8000 |
| Sens de rotation: | opposé |
| Lubrification: | EXT |
| Remarque: | Roulements combiné |
| Distance au centre [mm]: | 65 |

8 030 45 273

**Angle-mill- and drill holder ER 25 AX UT int**

| | |
|----------------------------------|--------------------|
| Poids [kg]: | 5.690 |
| Notation: | 180° reversible |
| Entraînement d'outil: | Méplat (~DIN 1809) |
| Taille du cylindre [mm]: | 45.00 |
| Type d'arbre: | BMT |
| Interface de broche: | ER 25 A - u-tec |
| Rapport de démultiplication [i]: | 1:1 |
| Couple max [Nm]: | 50 |
| Vitesse max [1/min]: | 6000 |
| Sens de rotation: | opposé |
| Lubrification: | Int/ext |
| Pression max [bar]: | 140 |
| Remarque: | Roulements combiné |
| Distance au centre [mm]: | 65 |

8 030 45 551


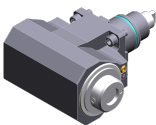
**Tête de perçage et de fraisage radiale ER 25 AX UT int**

| | |
|----------------------------------|--------------------|
| Poids [kg]: | 6.660 |
| Notation: | 180° reversible |
| Entraînement d'outil: | Méplat (~DIN 1809) |
| Taille du cylindre [mm]: | 45.00 |
| Type d'arbre: | BMT |
| Interface de broche: | ER 25 A - u-tec |
| Rapport de démultiplication [i]: | 1:1 |
| Couple max [Nm]: | 50 |
| Vitesse max [1/min]: | 6000 |
| Sens de rotation: | opposé |
| Lubrification: | Int/ext |
| Pression max [bar]: | 140 |
| Remarque: | Roulements combiné |
| Distance au centre [mm]: | 105 |

8 030 45 594

**Tête de perçage et de fraisage radiale ER 25 AX UT**

| | |
|----------------------------------|--------------------|
| Poids [kg]: | 5.030 |
| Notation: | 180° reversible |
| Entraînement d'outil: | Méplat (~DIN 1809) |
| Taille du cylindre [mm]: | 45.00 |
| Type d'arbre: | BMT |
| Interface de broche: | ER 25 A - u-tec |
| Rapport de démultiplication [i]: | 1:1 |
| Couple max [Nm]: | 50 |
| Vitesse max [1/min]: | 12000 |
| Sens de rotation: | opposé |
| Lubrification: | EXT |
| Distance au centre [mm]: | 65 |

| N° d'article | Désignation |
|---|--|
| 8 030 45 595 | Tête de perçage et de fraisage radiale ER 25 AX UT int |
|  | Poids [kg]: 5.980 Notation: 180° reversible Entraînement d'outil: Méplat (~DIN 1809) Taille du cylindre [mm]: 45.00 Type d'arbre: BMT Interface de broche: ER 25 A - u-tec Rapport de démultiplication [i]: 1:1 Couple max [Nm]: 50 Vitesse max [1/min]: 12000 Sens de rotation: opposé Lubrification: Int/ext Pression max [bar]: 140 Distance au centre [mm]: 65 |
| 8 030 46 459 | Tête de perçage et de fraisage radiale HT 4 int |
| | Poids [kg]: 5.770 Notation: 180° reversible Entraînement d'outil: Méplat (~DIN 1809) Taille du cylindre [mm]: 45.00 Type d'arbre: BMT Interface de broche: HT 4 Rapport de démultiplication [i]: 1:1 Couple max [Nm]: 50 Vitesse max [1/min]: 10000 Sens de rotation: opposé Lubrification: Int/ext Pression max [bar]: 140 Distance au centre [mm]: 65 |
| 8 030 46 460 | Tête de perçage et de fraisage radiale HT 4 |
|  | Poids [kg]: 5.530 Notation: 180° reversible Entraînement d'outil: Méplat (~DIN 1809) Taille du cylindre [mm]: 45.00 Type d'arbre: BMT Interface de broche: HT 4 Rapport de démultiplication [i]: 1:1 Couple max [Nm]: 50 Vitesse max [1/min]: 8000 Sens de rotation: opposé Lubrification: EXT Remarque: roulements renforcés Distance au centre [mm]: 65 |
| 8 031 44 051 | Tête à polygone et de fraisage radiale arbor 16 |
| | Notation: 180° reversible Entraînement d'outil: Méplat (~DIN 1809) Taille du cylindre [mm]: 45.00 Type d'arbre: BMT Interface de broche: Arbre à polygones 16 Rapport de démultiplication [i]: 1:1 Couple max [Nm]: 50 Vitesse max [1/min]: 6000 Sens de rotation: opposé Lubrification: EXT Remarque: Roulements combiné |

N° d'article

Désignation

Distance au centre [mm]: 65

8 037 44 016**Tête de fraisage radiale pour fraise-scie arbor 16**

Notation: 180° reversible
 Version: ± 23° pivotante
 Entraînement d'outil: Méplat (~DIN 1809)
 Taille du cylindre [mm]: 45.00
 Type d'arbre: BMT
 Interface de broche: Arbre de fraisage 16
 Rapport de démultiplication [i]: 2:1
 Couple max [Nm]: 32
 Vitesse max [1/min]: 4000
 Sens de rotation: opposé
 Lubrification: EXT
 Distance au centre [mm]: 78

8 037 44 038**Tête de fraisage radiale pour fraise-scie arbor 16**

Poids [kg]: 4.650
 Notation: 180° reversible
 Version: ± 45° pivotante
 Entraînement d'outil: Méplat (~DIN 1809)
 Taille du cylindre [mm]: 45.00
 Type d'arbre: BMT
 Interface de broche: Arbre de fraisage 16
 Rapport de démultiplication [i]: 2:1
 Couple max [Nm]: 32
 Vitesse max [1/min]: 4000
 Sens de rotation: opposé
 Lubrification: EXT
 Distance au centre [mm]: 78

8 039 45 078**Tête de perçage et de fraisage radiale ER 25 AX UT**

Poids [kg]: 5.730
 Notation: 180° reversible
 Insert pour: Principale and sub spindle
 Version: à double tête
 Entraînement d'outil: Méplat (~DIN 1809)
 Taille du cylindre [mm]: 45.00
 Type d'arbre: BMT
 Interface de broche: ER 25 A - u-tec
 Rapport de démultiplication [i]: 1:1
 Couple max [Nm]: 50
 Vitesse max [1/min]: 8000
 Sens de rotation: identique/opposé
 Lubrification: EXT
 Remarque: roulements renforcés
 Distance au centre [mm]: 65

8 039 46 076**Tête de perçage et de fraisage radiale HT 4**

Poids [kg]: 6.200
 Notation: 180° reversible
 Insert pour: Principale and sub spindle
 Version: à double tête
 Entraînement d'outil: Méplat (~DIN 1809)
 Taille du cylindre [mm]: 45.00
 Type d'arbre: BMT
 Interface de broche: HT 4

N° d'article

Désignation

| | |
|----------------------------------|----------------------|
| Rapport de démultiplication [i]: | 1:1 |
| Couple max [Nm]: | 50 |
| Vitesse max [1/min]: | 8000 |
| Sens de rotation: | identique/opposé |
| Lubrification: | EXT |
| Remarque: | roulements renforcés |
| Distance au centre [mm]: | 65 |

8 043 44 014

**Tête pivotante +135°/-30° adj. ER16AX UTIK**

| | |
|----------------------------------|--------------------|
| Notation: | désaxé |
| Entraînement d'outil: | Méplat (~DIN 1809) |
| Taille du cylindre [mm]: | 45.00 |
| Type d'arbre: | BMT |
| Interface de broche: | ER 16 A - u-tec |
| Rapport de démultiplication [i]: | 1:1 |
| Couple max [Nm]: | 25 |
| Vitesse max [1/min]: | 6000 |
| Sens de rotation: | opposé |
| Lubrification: | Int/ext |
| Pression max [bar]: | 140 |
| Distance au centre [mm]: | 69 |
| Décalage de l'axe [mm]: | 60 |

8 043 44 015


Tête pivotante +135°/-30° adj. ER16 AX UT


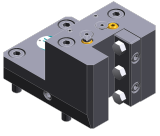
| | |
|----------------------------------|--------------------|
| Poids [kg]: | 8.710 |
| Notation: | désaxé |
| Entraînement d'outil: | Méplat (~DIN 1809) |
| Taille du cylindre [mm]: | 45.00 |
| Type d'arbre: | BMT |
| Interface de broche: | ER 16 A - u-tec |
| Rapport de démultiplication [i]: | 1:1 |
| Couple max [Nm]: | 25 |
| Vitesse max [1/min]: | 6000 |
| Sens de rotation: | opposé |
| Lubrification: | EXT |
| Distance au centre [mm]: | 69 |
| Décalage de l'axe [mm]: | 60 |

8 043 44 043

**Tête pivotante +105°/-20° adj. ER16 AX UT**

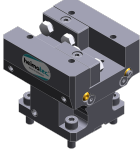
| | |
|----------------------------------|------------------------|
| Poids [kg]: | 5.320 |
| Notation: | désaxé;180° reversible |
| Entraînement d'outil: | Méplat (~DIN 1809) |
| Taille du cylindre [mm]: | 45.00 |
| Type d'arbre: | BMT |
| Interface de broche: | ER 16 A - u-tec |
| Rapport de démultiplication [i]: | 1:1 |
| Couple max [Nm]: | 25 |
| Vitesse max [1/min]: | 6000 |
| Sens de rotation: | opposé |
| Lubrification: | EXT |
| Distance au centre [mm]: | 50 |
| Décalage de l'axe [mm]: | 35 |

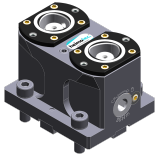
| N° d'article | Désignation | |
|---|---|--|
| 8 043 45 011 | Tête pivotante +135°/-30° adj. ER25AX UT | |
| | Poids [kg]: | 8.950 |
| | Notation: | désaxé |
| | Entraînement d'outil: | Méplat (~DIN 1809) |
| | Taille du cylindre [mm]: | 45.00 |
| | Type d'arbre: | BMT |
| | Interface de broche: | ER 25 A - u-tec |
| | Rapport de démultiplication [i]: | 1:1 |
| | Couple max [Nm]: | 25 |
| | Vitesse max [1/min]: | 6000 |
| | Sens de rotation: | identique |
| | Lubrification: | EXT |
| | Remarque: | Tenir compte de la capacité pivotante ! renforcé bearing |
| | Distance au centre [mm]: | 69 |
| | Décalage de l'axe [mm]: | 60 |
| 8 043 45 016 | Tête pivotante +135°/-30° adj. ER25AX UT | |
| | Poids [kg]: | 8.920 |
| | Notation: | désaxé |
| | Version: | at 45° position can be pinned |
| | Entraînement d'outil: | Méplat (~DIN 1809) |
| | Taille du cylindre [mm]: | 45.00 |
| | Type d'arbre: | BMT |
| | Interface de broche: | ER 25 A - u-tec |
| | Rapport de démultiplication [i]: | 1:1 |
| | Couple max [Nm]: | 25 |
| | Vitesse max [1/min]: | 6000 |
| | Sens de rotation: | identique |
| | Lubrification: | EXT |
| | Remarque: | Tenir compte de la capacité pivotante ! renforcé bearing |
| | Distance au centre [mm]: | 69 |
| | Décalage de l'axe [mm]: | 60 |
| 8 050 44 030 | Tête multibroche ER 16 AX UT | |
|  | Poids [kg]: | 5.000 |
| | Notation: | désaxé |
| | Insert pour: | Broche principale |
| | Version: | 2-spindles |
| | Entraînement d'outil: | Méplat (~DIN 1809) |
| | Taille du cylindre [mm]: | 45.00 |
| | Type d'arbre: | BMT |
| | Interface de broche: | ER 16 A - u-tec |
| | Rapport de démultiplication [i]: | 1:1 |
| | Couple max [Nm]: | 25 |
| | Vitesse max [1/min]: | 6000 |
| | Sens de rotation: | identique |
| | Lubrification: | EXT |
| | Décalage de l'axe [mm]: | 58 |
| 8 200 99 000 | Plaque de protection 75,0x 75,0x 5,0 | |
| | Poids [kg]: | 0.480 |
| | Taille du cylindre [mm]: | 45.00 |
| | Type d'arbre: | BMT |



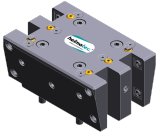

| N° d'article | Désignation | |
|---|---|---|
| 8 202 00 011 | Plaque de base logement longitudinal FN 12 | |
| | Poids [kg]: | 0.700 |
| | Notation: | 180° reversible |
| | Type d'arbre: | BMT |
| | Machine. Seit. réception: | Ressort de centrage b 15 |
| | Interface de broche: | Interface FN 12 |
| | Lubrification: | EXT |
| | Distance au centre [mm]: | 15 |
| 8 224 02 003 | Porte-outil à tronçonner SH 26 | |
| | Poids [kg]: | 1.190 |
| | Notation: | 180° reversible |
| | Insert pour: | Lame de tronçonnage 26 |
| | Version: | Serrage d'outil sur le côté du revolver |
| | Type d'arbre: | BMT |
| | Machine. Seit. réception: | Ressort de centrage b 15 |
| | Interface de broche: | Serrage d'outil SH 26 |
| | Lubrification: | EXT |
| 8 224 03 011 | Porte-outil à tronçonner SH 32 | |
| | Poids [kg]: | 1.230 |
| | Notation: | 180° reversible |
| | Insert pour: | Lame de tronçonnage 32 |
| | Version: | Serrage d'outil sur le côté du revolver |
| | Type d'arbre: | BMT |
| | Machine. Seit. réception: | Ressort de centrage b 15 |
| | Interface de broche: | Serrage d'outil SH 32 |
| | Lubrification: | EXT |
| 8 224 03 014 | Porte-outil combiné sq. 3/4" int | |
|  | Poids [kg]: | 2.540 |
| | Notation: | 180° reversible |
| | Type d'arbre: | BMT |
| | Machine. Seit. réception: | Ressort de centrage b 15 |
| | Interface de broche: | Sq. 3/4" (19,05mm) |
| | | Sq. 3/4" (19,05mm) |
| | Lubrification: | Int/ext |
| | Pression max [bar]: | 100 |
| | Remarque: | Key rail |
| 8 224 03 017 | Porte-outil combiné sq. 3/4" | |
|  | Poids [kg]: | 2.550 |
| | Notation: | 180° reversible |
| | Type d'arbre: | BMT |
| | Machine. Seit. réception: | Ressort de centrage b 15 |
| | Interface de broche: | Sq. 3/4" (19,05mm) |
| | Lubrification: | EXT |
| 8 224 04 003 | Porte-outil combiné sq. 20 | |
| | Poids [kg]: | 2.510 |
| | Notation: | 180° reversible |
| | Type d'arbre: | BMT |
| | Machine. Seit. réception: | Ressort de centrage b 15 |
| | Interface de broche: | Sq. 20 |
| | Lubrification: | EXT |
| | Pression max [bar]: | 80 |


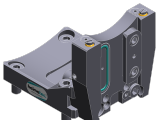

| N° d'article | Désignation | |
|---|---|------------------------------------|
| 8 224 04 060 | Porte-outil combiné sq. 20 int | |
|  | Poids [kg]: | 2.650 |
| | Notation: | 180° reversible |
| | Type d'arbre: | BMT |
| | Machine. Seit. réception: | Ressort de centrage b 15 |
| | Interface de broche: | Sq. 20 |
| | | Sq. 20 |
| | Lubrification: | Int/ext |
| | Pression max [bar]: | 100 |
| | Remarque: | Key rail |
| 8 224 04 063 | Porte-outil combiné sq. 20 int | |
|  | Poids [kg]: | 2.050 |
| | Type d'arbre: | BMT |
| | Machine. Seit. réception: | Ressort de centrage b 15 |
| | Interface de broche: | Sq. 20 |
| | | Sq. 20 |
| | Lubrification: | Int/ext |
| | Pression max [bar]: | 100 |
| | Remarque: | Vérifier l'utilisabilité! key rail |
| 8 224 05 011 | Porte-outil combiné sq. 25 | |
| | Poids [kg]: | 3.050 |
| | Notation: | 180° reversible |
| | Type d'arbre: | BMT |
| | Machine. Seit. réception: | Ressort de centrage b 15 |
| | Interface de broche: | Sq. 25 |
| | Lubrification: | EXT |
| 8 224 05 030 | Porte-outil combiné sq. 25 int | |
|  | Poids [kg]: | 3.030 |
| | Notation: | 180° reversible |
| | Type d'arbre: | BMT |
| | Machine. Seit. réception: | Ressort de centrage b 15 |
| | Interface de broche: | Sq. 25 |
| | Lubrification: | Int/ext |
| | Pression max [bar]: | 100 |
| | Remarque: | Key rail |
| 8 240 07 005 | Porte-outils pour barre d'alésage Ø 1" | |
|  | Poids [kg]: | 3.490 |
| | Notation: | 180° reversible |
| | Type d'arbre: | BMT |
| | Machine. Seit. réception: | Ressort de centrage b 15 |
| | Interface de broche: | Ø 1" (25,4mm) |
| | Lubrification: | Int/ext |
| | Distance au centre [mm]: | 65 |
| 8 240 07 010 | Porte-outils pour barre d'alésage Ø 1 1/4" | |
| | Poids [kg]: | 3.320 |
| | Notation: | 180° reversible |
| | Type d'arbre: | BMT |
| | Machine. Seit. réception: | Ressort de centrage b 15 |
| | Interface de broche: | Ø 1 1/4" (31,75mm) |
| | Lubrification: | Int/ext |
| | Pression max [bar]: | 140 |

| N° d'article | Désignation | |
|---|---|--------------------------|
| | Distance au centre [mm]: | 65 |
| 8 240 07 039 | Porte-outils pour barre d'alésage Ø 25 | |
|  | Poids [kg]: | 3.520 |
| | Notation: | 180° reversible |
| | Type d'arbre: | BMT |
| | Machine. Seit. réception: | Ressort de centrage b 15 |
| | Interface de broche: | Ø 25 |
| | Lubrification: | Int/ext |
| | Distance au centre [mm]: | 65 |
| 8 240 08 003 | Porte-outils pour barre d'alésage Ø 32 | |
| | Poids [kg]: | 3.320 |
| | Notation: | 180° reversible |
| | Type d'arbre: | BMT |
| | Machine. Seit. réception: | Ressort de centrage b 15 |
| | Interface de broche: | Ø 32 |
| | Lubrification: | Int/ext |
| | Pression max [bar]: | 80 |
| | Distance au centre [mm]: | 65 |
| 8 240 08 016 | Porte-outils pour barre d'alésage Ø 1 1/2" | |
|  | Poids [kg]: | 3.130 |
| | Notation: | 180° reversible |
| | Type d'arbre: | BMT |
| | Machine. Seit. réception: | Ressort de centrage b 15 |
| | Interface de broche: | Ø 1 1/2" (38,1mm) |
| | Lubrification: | Int/ext |
| | Distance au centre [mm]: | 65 |
| 8 240 08 018 | Porte-outils pour barre d'alésage Ø 1 1/2" | |
|  | Poids [kg]: | 3.700 |
| | Notation: | 180° reversible |
| | Type d'arbre: | BMT |
| | Machine. Seit. réception: | Ressort de centrage b 15 |
| | Interface de broche: | Ø 1 1/2" (38,1mm) |
| | Lubrification: | Int/ext |
| | Distance au centre [mm]: | 80 |
| 8 240 09 014 | Porte-outils pour barre d'alésage Ø 40 | |
| | Notation: | 180° reversible |
| | Type d'arbre: | BMT |
| | Machine. Seit. réception: | Ressort de centrage b 15 |
| | Interface de broche: | Ø 40 |
| | Lubrification: | Int/ext |
| | Pression max [bar]: | 80 |
| | Distance au centre [mm]: | 65 |
| 8 240 09 015 | Porte-outils pour barre d'alésage Ø 40 | |
| | Notation: | 180° reversible |
| | Type d'arbre: | BMT |
| | Machine. Seit. réception: | Ressort de centrage b 15 |
| | Interface de broche: | Ø 40 |
| | Lubrification: | Int/ext |
| | Pression max [bar]: | 80 |
| | Distance au centre [mm]: | 80 |

| N° d'article | Désignation | |
|---|---|--|
| 8 244 04 000 | Porte-outil combiné à dresser la face sq. 20 | |
|  | Poids [kg]: Insert pour: Type d'arbre: Machine. Seit. réception: Interface de broche: Lubrification: Pression max [bar]: | 3.930 Principale and sub spindle BMT Ressort de centrage b 15 Sq. 20 EXT 80 |
| 8 244 04 007 | Porte-outil combiné à dresser la face sq. 3/4" | |
| | Insert pour: Type d'arbre: Machine. Seit. réception: Interface de broche: Lubrification: | Principale and sub spindle BMT Ressort de centrage b 15 Sq. 3/4" (19,05mm) EXT |
| 8 244 04 022 | Porte-outil combiné à dresser la face sq. 20 int | |
| | Poids [kg]: Insert pour: Type d'arbre: Machine. Seit. réception: Interface de broche: Lubrification: Pression max [bar]: Remarque: | 2.200 Principale and sub spindle BMT Ressort de centrage b 15 Sq. 20 Int/ext 100 Key rail |
| 8 244 04 029 | Porte-outil combiné à dresser la face sq. 20 int | |
|  | Insert pour: Type d'arbre: Machine. Seit. réception: Interface de broche: Lubrification: Pression max [bar]: | Principale and sub spindle BMT Ressort de centrage b 15 Sq. 20 Int/ext 100 |
| 8 244 05 009 | Porte-outil combiné à dresser la face sq. 25 | |
|  | Poids [kg]: Insert pour: Version: Type d'arbre: Machine. Seit. réception: Interface de broche: Lubrification: | 4.320 Principale and sub spindle Special BMT Ressort de centrage b 15 Sq. 25 EXT |
| 8 249 08 002 | Double porte-foret Ø 32 | |
| | Poids [kg]: Notation: Type d'arbre: Machine. Seit. réception: Interface de broche: Lubrification: Distance au centre [mm]: | 4.440 reculé BMT Ressort de centrage b 15 Ø 32 Int/ext 80 |

| N° d'article | Désignation | |
|--|---|--|
| 8 250 05 004 | Multiple tool holder C 3 int | |
|  | Poids [kg]: Insert pour: Version: Type d'arbre: Machine. Seit. réception: Interface de broche: | 2.100 Principale and sub spindle right BMT Ressort de centrage b 15 heimatec Capto(TM) C 3 heimatec Capto(TM) C 3 INT |
| | Lubrification: Remarque: Décalage de l'axe [mm]: | INT Vérifier l'utilisabilité; Respecter la longueur de l'outil ! 27 27 |
| 8 251 04 008 | Double porte-outil combiné sq. 20 | |
| | Insert pour: Type d'arbre: Machine. Seit. réception: Interface de broche: | Principale and sub spindle BMT Ressort de centrage b 15 Sq. 20 Sq. 20 Sq. 20 Sq. 20 |
| | Lubrification: Pression max [bar]: | EXT 80 |
| 8 251 04 009 | Double porte-outil combiné sq. 3/4" | |
| | Poids [kg]: Insert pour: Type d'arbre: Machine. Seit. réception: Interface de broche: | 4.610 Principale and sub spindle BMT Ressort de centrage b 15 Sq. 3/4" (19,05mm) Sq. 3/4" (19,05mm) Sq. 3/4" (19,05mm) Sq. 3/4" (19,05mm) |
| | Lubrification: | EXT |
| 8 253 05 000 | Porte-foret à usage multiple Ø 3/4" | |
|  | Poids [kg]: Notation: Type d'arbre: Machine. Seit. réception: Interface de broche: | 3.320 180° reversible BMT Ressort de centrage b 15 Ø 3/4" (19,05mm) Ø 3/4" (19,05mm) |
| | Lubrification: Distance au centre [mm]: | Int/ext 55/90 |
| 8 253 05 002 | Double porte-foret Ø 3/4" | |
| | Poids [kg]: Notation: Type d'arbre: Machine. Seit. réception: Interface de broche: | 3.460 180° reversible BMT Ressort de centrage b 15 Ø 3/4" (19,05mm) Ø 3/4" (19,05mm) |
| | Lubrification: Distance au centre [mm]: | Int/ext 65/90 |

| N° d'article | Désignation | |
|---|---|---|
| 8 253 06 004 | Double porte-foret Ø 20 | |
|  | Notation: | 180° reversible |
| | Type d'arbre: | BMT |
| | Machine. Seit. réception: | Ressort de centrage b 15 |
| | Interface de broche: | Ø 20 |
| | | Ø 20 |
| | Lubrification: | Int/ext |
| | Pression max [bar]: | 80 |
| | Distance au centre [mm]: | 65/90 |
| 8 253 07 012 | Double porte-foret Ø 25 | |
| | Poids [kg]: | 3.150 |
| | Notation: | 180° reversible |
| | Type d'arbre: | BMT |
| | Machine. Seit. réception: | Ressort de centrage b 15 |
| | Interface de broche: | Ø 25 |
| | | Ø 25 |
| | Lubrification: | Int/ext |
| | Pression max [bar]: | 80 |
| | Distance au centre [mm]: | 55/90 |
| 8 253 08 010 | Porte-foret à usage multiple Ø 32 | |
|  | Poids [kg]: | 3.500 |
| | Notation: | 180° reversible |
| | Type d'arbre: | BMT |
| | Machine. Seit. réception: | Ressort de centrage b 15 |
| | Interface de broche: | Ø 32 |
| | | Ø 32 |
| | Lubrification: | Int/ext |
| | Remarque: | Utilisabilité püfen; Respecter la longueur de l'outil ! |
| | Distance au centre [mm]: | 65/100 |
| 8 259 01 015 | Porte-outil à usage multiple 4x sq. 20 | |
|  | Poids [kg]: | 5.320 |
| | Insert pour: | Principale and sub spindle |
| | Version: | Y-axes offset |
| | Type d'arbre: | BMT |
| | Machine. Seit. réception: | Ressort de centrage b 15 |
| | Interface de broche: | Sq. 20 |
| | | Sq. 20 |
| | | Sq. 20 |
| | | Sq. 20 |
| | Lubrification: | EXT |
| 8 259 01 016 | Porte-outil à usage multiple 4x sq. 20 int | |
|  | Poids [kg]: | 5.300 |
| | Insert pour: | Principale and sub spindle |
| | Version: | Y-axes offset |
| | Type d'arbre: | BMT |
| | Machine. Seit. réception: | Ressort de centrage b 15 |
| | Interface de broche: | Sq. 20 |
| | | Sq. 20 |
| | | Sq. 20 |
| | | Sq. 20 |
| | Lubrification: | Int/ext |
| | Pression max [bar]: | 100 |

| N° d'article | Désignation |
|---|--|
| 8 320 02 012 | Porte-outil à tronçonner à hauteur réglable SH 26 int |
|  | Poids [kg]: 1.270 Notation: 180° reversible Type d'arbre: BMT Machine. Seit. réception: Ressort de centrage b 15 Interface de broche: Serrage d'outil SH 26 Lubrification: Int/ext Pression max [bar]: 70 |
| 8 320 02 013 | Porte-outil à tronçonner à hauteur réglable SH 26 int |
| | Poids [kg]: 1.360 Notation: 180° reversible Type d'arbre: BMT Machine. Seit. réception: Ressort de centrage b 15 Interface de broche: Serrage d'outil SH 26 Lubrification: Int/ext Pression max [bar]: 70 Remarque: Serrage d'outil internal |
| 8 320 03 011 | Porte-outil à tronçonner à hauteur réglable SH 32 int |
|  | Poids [kg]: 1.330 Notation: 180° reversible Type d'arbre: BMT Machine. Seit. réception: Ressort de centrage b 15 Interface de broche: Serrage d'outil SH 32 Lubrification: Int/ext Pression max [bar]: 70 |
| 8 320 03 018 | Porte-outil à tronçonner à hauteur réglable SH 32 int |
| | Poids [kg]: 1.480 Notation: 180° reversible Type d'arbre: BMT Machine. Seit. réception: Ressort de centrage b 15 Interface de broche: Serrage d'outil SH 32 Lubrification: Int/ext Pression max [bar]: 70 Remarque: Serrage d'outil internal |
| 8 320 03 023 | Porte-outil à tronçonner à hauteur réglable SH 32 int |
|  | Poids [kg]: 1.590 Type d'arbre: BMT Machine. Seit. réception: Ressort de centrage b 15 Interface de broche: Serrage d'outil SH 32 Lubrification: Int/ext Pression max [bar]: 70 Remarque: avec offset cut-off tool holder; utilisabilité |
| 8 320 03 051 | Porte-outil à tronçonner à hauteur réglable SH 32 int |
| | Poids [kg]: 1.230 Notation: 180° reversible Version: Serrage d'outil au milieu revolver Type d'arbre: BMT Machine. Seit. réception: Ressort de centrage b 15 Interface de broche: Serrage d'outil SH 32 Lubrification: Int/ext Pression max [bar]: 70 |

heimatec.u-tec®

heimatec.com

Produits / Systèmes de changement d'outils /
Système de changement u-tec®



versions voir catalogue



heimatec.easy-quick

heimatec.com

Produits / Systèmes de changement d'outils /
Système de changement rapide easy-quick HT



versions voir catalogue



heimatec.Capto™

heimatec.com

Produits / Systèmes de changement d'outils /
Système de changement rapide heimatec.Capto™



versions voir catalogue



heimatec.accessories

heimatec.com

Produits / Accessoires



versions voir catalogue





● succursales HEIMATEC

○ nos représentations dans le monde entier

heimatec[®]

Siège
heimatec GmbH
Outils de précision
Carl-Benz-Str. 4
77871 Renchen
Allemagne

Vous trouverez les coordonnées de nos partenaires commerciaux dans le monde entier sur
notre site internet : <https://heimatec.com/partners>

T +49 7843 9466 0
www.heimatec.com
info@heimatec.com