

Miyano

**BND 51 C2**



# Hightech von heimatec - Werkzeuge und Systeme für die produktive Dreh- und Fräsbearbeitung

heimatec gehört zu den internationalen Technologie- und Qualitätsführern von Präzisionswerkzeugen und ist auf die Entwicklung und Herstellung von hochpräzisen festen und angetriebenen Werkzeugen für alle CNC-Drehmaschinen, CNC-Dreh-Fräszentren und CNC-Bearbeitungszentren spezialisiert.

Die Produktpalette\* reicht von statischen BMT- und VDI-Werkzeughaltern über angetriebene Werkzeuge bis hin zu hochkomplexen kundenbezogenen Individuallösungen. heimatec, mit Hauptsitz in Renchen, besitzt eine Tochtergesellschaft in Asien und Indien sowie zahlreiche Repräsentanzen und Handelspartner über den ganzen Globus verteilt.

## \*UNSERE PRODUKTE

Feste Werkzeughalter

Angetriebene Werkzeugeinheiten

Präzisionswerkzeuge

Werkzeuge für Dreh- und Bearbeitungszentren

Werkzeuge für Langdrehautomaten

Werkzeugwechsel- und Schnellwechselsysteme

Werkzeugsysteme für die Verzahnungsherstellung

Digitales Werkzeugmanagement

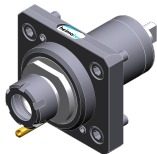
Das Katalog-Werk einschließlich aller seiner Teile ist urheberrechtlich geschützt. Jede Verwertung außerhalb der engen Grenzen des Urheberrechtsgesetzes ist ohne Zustimmung der Rechteinhaber unzulässig und strafbar. Das gilt insbesondere für Vervielfältigungen, Übersetzungen, Mikroverfilmungen und die Einspeicherung und Verarbeitung in elektronischen Systemen.

**heimatec GmbH** behält sich Änderungen technischer Art jederzeit ohne Vorankündigung vor. Dies gilt insbesondere bei Anpassungen an neue oder geänderte internationale Normen oder bei Weiterentwicklungen unserer Produkte oder Herstellungsprozesse.

Die aktuelle Version unserer Allgemeinen Geschäftsbedingungen (AGB) finden Sie auf unserer Webseite.

Artikel-Nr.      Bezeichnung

**8 010 45 047**



**Axial-Bohr- und Fräskopf ER 25 M**

Gewicht [kg]: 1.740  
 Werkzeugantrieb: Zweiflach (~DIN 1809)  
 Schaftgröße [mm]: 45.00  
 Werkzeugaufnahme: ER 25 M  
 Übersetzung [i]: 1:1  
 Drehmoment max [Nm]: 50  
 Drehzahl max [1/min]: 6000  
 Drehrichtung: gleich  
 Kühlmittel: EK

**8 010 45 050**



**Axial-Bohr- und Fräskopf ER 25 M IK**

Gewicht [kg]: 2.000  
 Werkzeugantrieb: Zweiflach (~DIN 1809)  
 Schaftgröße [mm]: 45.00  
 Schafttyp: BMT  
 Werkzeugaufnahme: ER 25  
 Übersetzung [i]: 1:1  
 Drehmoment max [Nm]: 50  
 Drehzahl max [1/min]: 6000  
 Drehrichtung: gleich  
 Kühlmittel: IK/EK  
 Druck max [bar]: 25

**8 010 45 061**

**Axial-Bohr- und Fräskopf ER 25**

Gewicht [kg]: 1.780  
 Werkzeugantrieb: Zweiflach (~DIN 1809)  
 Schaftgröße [mm]: 45.00  
 Schafttyp: BMT  
 Werkzeugaufnahme: ER 25  
 Übersetzung [i]: 1:1  
 Drehmoment max [Nm]: 50  
 Drehzahl max [1/min]: 6000  
 Drehrichtung: gleich  
 Kühlmittel: EK

**8 010 45 096**

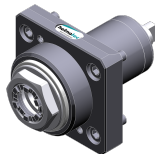


**Axial-Bohr- und Fräskopf ER 25 AX UT IK**

Gewicht [kg]: 2.000  
 Werkzeugantrieb: Zweiflach (~DIN 1809)  
 Schaftgröße [mm]: 45.00  
 Schafttyp: BMT  
 Werkzeugaufnahme: ER 25 A - u-tec  
 Übersetzung [i]: 1:1  
 Drehmoment max [Nm]: 50  
 Drehzahl max [1/min]: 6000  
 Drehrichtung: gleich  
 Kühlmittel: IK/EK  
 Druck max [bar]: 25  
 Hinweis: Kombilagerung

Artikel-Nr. Bezeichnung

8 010 45 103



**Axial-Fräs- und Bohrkopf ER 25 AX UT**

Gewicht [kg]: 1.870  
 Werkzeugantrieb: Zweiflach (~DIN 1809)  
 Schaftgröße [mm]: 45.00  
 Schafttyp: BMT  
 Werkzeugaufnahme: ER 25 A - u-tec  
 Übersetzung [i]: 1:1  
 Drehmoment max [Nm]: 50  
 Drehzahl max [1/min]: 6000  
 Drehrichtung: gleich  
 Kühlmittel: EK  
 Hinweis: Kombilagerung

8 010 45 181

**Axial-Bohr- und Fräskopf C 3 IK**

Zusatzbezeichnung: 180° umsetzbar  
 Werkzeugantrieb: Zweiflach (~DIN 1809)  
 Schaftgröße [mm]: 45.00  
 Schafttyp: BMT  
 Werkzeugaufnahme: heimatec Capto(TM) C 3  
 Übersetzung [i]: 1:1  
 Drehmoment max [Nm]: 25  
 Drehzahl max [1/min]: 8000  
 Drehrichtung: gleich  
 Kühlmittel: IK/EK  
 Druck max [bar]: 100  
 Hinweis: Einsetzbarkeit prüfen; Werkzeuglänge prüfen !

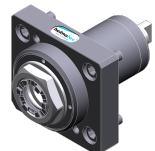
8 010 45 183



**Axial-Bohr- und Fräskopf C 3**

Gewicht [kg]: 3.800  
 Zusatzbezeichnung: 180° umsetzbar  
 Werkzeugantrieb: Zweiflach (~DIN 1809)  
 Schaftgröße [mm]: 45.00  
 Schafttyp: BMT  
 Werkzeugaufnahme: heimatec Capto(TM) C 3  
 Übersetzung [i]: 1:1  
 Drehmoment max [Nm]: 32  
 Drehzahl max [1/min]: 8000  
 Drehrichtung: gleich  
 Kühlmittel: EK  
 Hinweis: Einsetzbarkeit prüfen; Werkzeuglänge prüfen !

8 010 45 224



**Axial-Bohr- und Fräskopf ER 25 AX UT**

Gewicht [kg]: 1.900  
 Werkzeugantrieb: Zweiflach (~DIN 1809)  
 Schaftgröße [mm]: 45.00  
 Schafttyp: BMT  
 Werkzeugaufnahme: ER 25 A - u-tec  
 Übersetzung [i]: 1:1  
 Drehmoment max [Nm]: 50  
 Drehzahl max [1/min]: 15000  
 Drehrichtung: gleich  
 Kühlmittel: EK

Artikel-Nr.

Bezeichnung

8 010 45 225

**Axial-Bohr- und Fräskopf ER 25 AX UT IK**



Gewicht [kg]: 2.100  
 Werkzeugantrieb: Zweiflach (~DIN 1809)  
 Schaftgröße [mm]: 45.00  
 Schafttyp: BMT  
 Werkzeugaufnahme: ER 25 A - u-tec  
 Übersetzung [i]: 1:1  
 Drehmoment max [Nm]: 50  
 Drehzahl max [1/min]: 12000  
 Drehrichtung: gleich  
 Kühlmittel: IK/EK  
 Druck max [bar]: 100  
 Hinweis: Trockenlauf möglich

8 010 46 092

**Axial-Bohr- und Fräskopf HT 4**

Gewicht [kg]: 1.700  
 Werkzeugantrieb: Zweiflach (~DIN 1809)  
 Schaftgröße [mm]: 45.00  
 Schafttyp: BMT  
 Werkzeugaufnahme: HT 4  
 Übersetzung [i]: 1:1  
 Drehmoment max [Nm]: 50  
 Drehzahl max [1/min]: 6000  
 Drehrichtung: gleich  
 Kühlmittel: EK

8 010 46 112

**Axial-Bohr- und Fräskopf HT 4 IK**

Gewicht [kg]: 1.980  
 Werkzeugantrieb: Zweiflach (~DIN 1809)  
 Schaftgröße [mm]: 45.00  
 Schafttyp: BMT  
 Werkzeugaufnahme: HT 4  
 Übersetzung [i]: 1:1  
 Drehmoment max [Nm]: 50  
 Drehzahl max [1/min]: 6000  
 Drehrichtung: gleich  
 Kühlmittel: IK/EK  
 Druck max [bar]: 25

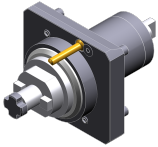
8 010 46 206

**Axial-Bohr- und Fräskopf ER 32 AX UT**

Gewicht [kg]: 2.110  
 Ausführung: Sonder  
 Werkzeugantrieb: Zweiflach (~DIN 1809)  
 Schaftgröße [mm]: 45.00  
 Schafttyp: BMT  
 Werkzeugaufnahme: ER 32 A - u-tec  
 Übersetzung [i]: 1:1  
 Drehmoment max [Nm]: 50  
 Drehzahl max [1/min]: 6000  
 Drehrichtung: gleich  
 Kühlmittel: EK  
 Hinweis: verstärkte Lagerung

Artikel-Nr. Bezeichnung

8 011 44 010



**Axial-Fräskopf Kombidorn 16**

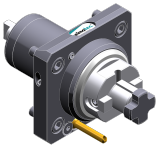
Gewicht [kg]: 1.820  
 Werkzeugantrieb: Zweiflach (~DIN 1809)  
 Schaftgröße [mm]: 45.00  
 Schafttyp: BMT  
 Werkzeugaufnahme: Kombidorn 16  
 Übersetzung [i]: 1:1  
 Drehmoment max [Nm]: 50  
 Drehzahl max [1/min]: 6000  
 Drehrichtung: gleich  
 Kühlmittel: EK  
 Hinweis: Kegelrollenlagerung

8 011 44 021

**Axial-Fräskopf Kombidorn 3/4"**

Gewicht [kg]: 1.840  
 Werkzeugantrieb: Zweiflach (~DIN 1809)  
 Schaftgröße [mm]: 45.00  
 Schafttyp: BMT  
 Werkzeugaufnahme: Kombidorn 3/4" (19,05mm)  
 Übersetzung [i]: 1:1  
 Drehmoment max [Nm]: 50  
 Drehzahl max [1/min]: 6000  
 Drehrichtung: gleich  
 Kühlmittel: EK  
 Hinweis: Kegelrollenlagerung

8 011 45 018



**Axial-Fräskopf Kombidorn 22**

Gewicht [kg]: 1.940  
 Werkzeugantrieb: Zweiflach (~DIN 1809)  
 Schaftgröße [mm]: 45.00  
 Schafttyp: BMT  
 Werkzeugaufnahme: Kombidorn 22  
 Übersetzung [i]: 1:1  
 Drehmoment max [Nm]: 50  
 Drehzahl max [1/min]: 6000  
 Drehrichtung: gleich  
 Kühlmittel: EK  
 Hinweis: Kegelrollenlagerung

8 013 44 022

**Axial-Bohr- und Fräskopf ER 16 AX UT**

Gewicht [kg]: 2.350  
 Werkzeugantrieb: Zweiflach (~DIN 1809)  
 Schaftgröße [mm]: 45.00  
 Schafttyp: BMT  
 Werkzeugaufnahme: ER 16 A - u-tec  
 Übersetzung [i]: 1:4  
 Drehmoment max [Nm]: 5  
 Drehzahl max [1/min]: 24000  
 Drehrichtung: gleich  
 Kühlmittel: EK

Artikel-Nr. Bezeichnung

8 013 44 023

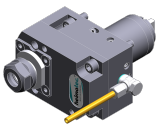
**Axial-Bohr- und Fräskopf ER 16 AX UT IK**



Gewicht [kg]: 2.450  
 Werkzeugantrieb: Zweiflach (~DIN 1809)  
 Schaftgröße [mm]: 45.00  
 Schafttyp: BMT  
 Werkzeugaufnahme: ER 16 A - u-tec  
 Übersetzung [i]: 1:4  
 Drehmoment max [Nm]: 5  
 Drehzahl max [1/min]: 24000  
 Drehrichtung: gleich  
 Kühlmittel: IK/EK  
 Druck max [bar]: 100  
 Hinweis: Trockenlauf möglich

8 019 44 012

**Axial-Bohr- und Fräskopf ER 20**



Gewicht [kg]: 4.020  
 Zusatzbezeichnung: achsversetzt  
 Werkzeugantrieb: Zweiflach (~DIN 1809)  
 Schaftgröße [mm]: 45.00  
 Schafttyp: BMT  
 Werkzeugaufnahme: ER 20  
 Übersetzung [i]: 1:2  
 Drehmoment max [Nm]: 12  
 Drehzahl max [1/min]: 12000  
 Drehrichtung: ungleich  
 Kühlmittel: EK

8 019 44 019

**Axial-Bohr- und Fräskopf ER 16 AX UT**

Gewicht [kg]: 4.260  
 Zusatzbezeichnung: achsversetzt  
 Werkzeugantrieb: Zweiflach (~DIN 1809)  
 Schaftgröße [mm]: 45.00  
 Schafttyp: BMT  
 Werkzeugaufnahme: ER 16 A - u-tec  
 Übersetzung [i]: 1:2  
 Drehmoment max [Nm]: 12  
 Drehzahl max [1/min]: 10000  
 Drehrichtung: ungleich  
 Kühlmittel: EK  
 Hinweis: verstärkte Lagerung

8 019 44 020

**Axial-Bohr- und Fräskopf ER 16 M**

Gewicht [kg]: 3.960  
 Zusatzbezeichnung: achsversetzt  
 Werkzeugantrieb: Zweiflach (~DIN 1809)  
 Schaftgröße [mm]: 45.00  
 Schafttyp: BMT  
 Werkzeugaufnahme: ER 16  
 Übersetzung [i]: 1:3  
 Drehmoment max [Nm]: 10  
 Drehzahl max [1/min]: 15000  
 Drehrichtung: ungleich  
 Kühlmittel: EK  
 Achsversatz [mm]: 34,5

Artikel-Nr.	Bezeichnung	
<b>8 019 44 060</b>	<b>Axial-Bohr- und Fräskopf ER 20</b>	
	Gewicht [kg]:	4.000
	Zusatzbezeichnung:	achsversetzt
	Werkzeugantrieb:	Zweiflach (~DIN 1809)
	Schaftgröße [mm]:	45.00
	Schafttyp:	BMT
	Werkzeugaufnahme:	ER 20
	Übersetzung [i]:	1:3
	Drehmoment max [Nm]:	10
	Drehzahl max [1/min]:	15000
	Drehrichtung:	ungleich
	Kühlmittel:	EK
	Achsversatz [mm]:	34,5
<b>8 019 44 073</b>	<b>Axial-Bohr- und Fräskopf ER 20 AX UT IK</b>	
	Gewicht [kg]:	4.910
	Zusatzbezeichnung:	achsversetzt; 180° umsetzbar
	Werkzeugantrieb:	Zweiflach (~DIN 1809)
	Schaftgröße [mm]:	45.00
	Schafttyp:	BMT
	Werkzeugaufnahme:	ER 20 A - u-tec
	Übersetzung [i]:	1:2
	Drehmoment max [Nm]:	16
	Drehzahl max [1/min]:	12000
	Drehrichtung:	ungleich
	Kühlmittel:	IK/EK
	Druck max [bar]:	140
	Hinweis:	verstärkte Lagerung
	Achsversatz [mm]:	34,5
<b>8 019 44 078</b>	<b>Axial-Bohr- und Fräskopf ER 16 AX UT</b>	
	Gewicht [kg]:	3.890
	Zusatzbezeichnung:	achsversetzt
	Werkzeugantrieb:	Zweiflach (~DIN 1809)
	Schaftgröße [mm]:	45.00
	Schafttyp:	BMT
	Werkzeugaufnahme:	ER 16 A - u-tec
	Übersetzung [i]:	1:3
	Drehmoment max [Nm]:	10
	Drehzahl max [1/min]:	15000
	Drehrichtung:	ungleich
	Kühlmittel:	EK
	Achsversatz [mm]:	34,5
<b>8 019 44 114</b>	<b>Axial-Bohr- und Fräskopf ER 20 AX UT</b>	
	Zusatzbezeichnung:	achsversetzt; 180° umsetzbar
	Werkzeugantrieb:	Zweiflach (~DIN 1809)
	Schaftgröße [mm]:	45.00
	Schafttyp:	BMT
	Werkzeugaufnahme:	ER 20 A - u-tec
	Übersetzung [i]:	1:2
	Drehmoment max [Nm]:	16
	Drehzahl max [1/min]:	12000
	Drehrichtung:	ungleich
	Kühlmittel:	EK
	Hinweis:	verstärkte Lagerung
	Achsversatz [mm]:	34,5

Artikel-Nr.	Bezeichnung
-------------	-------------

<b>8 019 45 093</b>	<b>Axial-Bohr- und Fräskopf ER 25 AX UT IK</b>
Gewicht [kg]:	5.860
Zusatzbezeichnung:	achsversetzt; 180° umsetzbar
Werkzeugantrieb:	Zweiflach (~DIN 1809)
Schaftgröße [mm]:	45.00
Schafttyp:	BMT
Werkzeugaufnahme:	ER 25 A - u-tec
Übersetzung [i]:	2:1
Drehmoment max [Nm]:	50
Drehzahl max [1/min]:	3000
Drehrichtung:	gleich
Kühlmittel:	IK/EK
Druck max [bar]:	140
Hinweis:	verstärkte Lagerung
Achsversatz [mm]:	69

<b>8 019 45 102</b>	<b>Axial-Bohr- und Fräskopf ER 25 AX UT</b>
Gewicht [kg]:	5.400
Zusatzbezeichnung:	achsversetzt; 180° umsetzbar
Werkzeugantrieb:	Zweiflach (~DIN 1809)
Schaftgröße [mm]:	45.00
Schafttyp:	BMT
Werkzeugaufnahme:	ER 25 A - u-tec
Übersetzung [i]:	2:1
Drehmoment max [Nm]:	50
Drehzahl max [1/min]:	3000
Drehrichtung:	gleich
Kühlmittel:	EK
Hinweis:	verstärkte Lagerung
Achsversatz [mm]:	69

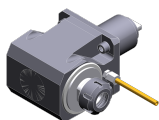
<b>8 030 44 082</b>	<b>Winkel-Bohr- und Fräskopf ER 16 AX UT</b>
Zusatzbezeichnung:	180° umsetzbar
Werkzeugantrieb:	Zweiflach (~DIN 1809)
Schaftgröße [mm]:	45.00
Schafttyp:	BMT
Werkzeugaufnahme:	ER 16 A - u-tec
Übersetzung [i]:	1:4
Drehmoment max [Nm]:	5
Drehzahl max [1/min]:	24000
Drehrichtung:	ungleich
Kühlmittel:	EK
Mittenmaß [mm]:	65

<b>8 030 44 099</b>	<b>Winkel-Bohr- und Fräskopf ER 16 AX UT IK</b>
Gewicht [kg]:	4.900
Zusatzbezeichnung:	180° umsetzbar
Werkzeugantrieb:	Zweiflach (~DIN 1809)
Schaftgröße [mm]:	45.00
Schafttyp:	BMT
Werkzeugaufnahme:	ER 16 A - u-tec
Übersetzung [i]:	1:4
Drehmoment max [Nm]:	5
Drehzahl max [1/min]:	24000
Drehrichtung:	ungleich
Kühlmittel:	IK/EK
Druck max [bar]:	140
Mittenmaß [mm]:	65



Artikel-Nr. Bezeichnung

<b>8 030 44 109</b>	<b>Winkel-Bohr- und Fräskopf ER 20 AX UT IK</b>	
	Gewicht [kg]:	5.950
	Zusatzbezeichnung:	180° umsetzbar
	Werkzeugantrieb:	Zweiflach (~DIN 1809)
	Schaftgröße [mm]:	45.00
	Schafttyp:	BMT
	Werkzeugaufnahme:	ER 20 A - u-tec
	Übersetzung [i]:	1:2
	Drehmoment max [Nm]:	16
	Drehzahl max [1/min]:	12000
	Drehrichtung:	gleich
	Kühlmittel:	IK/EK
	Druck max [bar]:	140
	Hinweis:	verstärkte Lagerung
	Mittenmaß [mm]:	77
<b>8 030 45 096</b>	<b>Winkel-Bohr- und Fräskopf ER 25</b>	
	Gewicht [kg]:	5.190
	Zusatzbezeichnung:	180° umsetzbar
	Werkzeugantrieb:	Zweiflach (~DIN 1809)
	Schaftgröße [mm]:	45.00
	Schafttyp:	BMT
	Werkzeugaufnahme:	ER 25
	Übersetzung [i]:	1:2
	Drehmoment max [Nm]:	12
	Drehzahl max [1/min]:	12000
	Drehrichtung:	ungleich
	Kühlmittel:	EK
	Mittenmaß [mm]:	65
<b>8 030 45 101</b>	<b>Winkel-Bohr- und Fräskopf ER 25 IK</b>	
	Gewicht [kg]:	5.450
	Zusatzbezeichnung:	180° umsetzbar
	Werkzeugantrieb:	Zweiflach (~DIN 1809)
	Schaftgröße [mm]:	45.00
	Schafttyp:	BMT
	Werkzeugaufnahme:	ER 25
	Übersetzung [i]:	1:2
	Drehmoment max [Nm]:	12
	Drehzahl max [1/min]:	12000
	Drehrichtung:	ungleich
	Kühlmittel:	IK/EK
	Druck max [bar]:	140
	Mittenmaß [mm]:	65
<b>8 030 45 120</b>	<b>Winkel-Bohr- und Fräskopf ER 25</b>	
	Gewicht [kg]:	5.400
	Zusatzbezeichnung:	180° umsetzbar
	Werkzeugantrieb:	Zweiflach (~DIN 1809)
	Schaftgröße [mm]:	45.00
	Schafttyp:	BMT
	Werkzeugaufnahme:	ER 25
	Übersetzung [i]:	1:1
	Drehmoment max [Nm]:	50
	Drehzahl max [1/min]:	12000
	Drehrichtung:	ungleich
	Kühlmittel:	EK
	Mittenmaß [mm]:	65



Artikel-Nr.

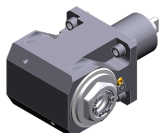
Bezeichnung

<b>8 030 45 121</b>	<b>Winkel-Bohr- und Fräskopf ER 25 IK</b>	
	Gewicht [kg]:	5.570
	Zusatzbezeichnung:	180° umsetzbar
	Werkzeugantrieb:	Zweiflach (~DIN 1809)
	Schaftgröße [mm]:	45.00
	Schafttyp:	BMT
	Werkzeugaufnahme:	ER 25
	Übersetzung [i]:	1:1
	Drehmoment max [Nm]:	50
	Drehzahl max [1/min]:	12000
	Drehrichtung:	ungleich
	Kühlmittel:	IK/EK
	Druck max [bar]:	140
	Hinweis:	starke Version
	Mittenmaß [mm]:	65
<b>8 030 45 136</b>	<b>Winkel-Bohr- und Fräskopf ER 25 AX UT IK</b>	
	Gewicht [kg]:	5.370
	Zusatzbezeichnung:	180° umsetzbar
	Werkzeugantrieb:	Zweiflach (~DIN 1809)
	Schaftgröße [mm]:	45.00
	Schafttyp:	BMT
	Werkzeugaufnahme:	ER 25 A - u-tec
	Übersetzung [i]:	1:1
	Drehmoment max [Nm]:	50
	Drehzahl max [1/min]:	12000
	Drehrichtung:	ungleich
	Kühlmittel:	IK/EK
	Druck max [bar]:	140
	Mittenmaß [mm]:	65
<b>8 030 45 163</b>	<b>Winkel-Fräs- und Bohrkopf ER 25 AX UT</b>	
	Gewicht [kg]:	5.700
	Zusatzbezeichnung:	180° umsetzbar
	Werkzeugantrieb:	Zweiflach (~DIN 1809)
	Schaftgröße [mm]:	45.00
	Werkzeugaufnahme:	ER 25 A - u-tec
	Übersetzung [i]:	1:1
	Drehmoment max [Nm]:	50
	Drehzahl max [1/min]:	6000
	Drehrichtung:	ungleich
	Kühlmittel:	EK
	Hinweis:	Kombilagerung
	Mittenmaß [mm]:	65
<b>8 030 45 167</b>	<b>Winkel-Bohr- und Fräskopf ER 25 AX UT</b>	
	Gewicht [kg]:	5.790
	Zusatzbezeichnung:	180° umsetzbar
	Werkzeugantrieb:	Zweiflach (~DIN 1809)
	Schaftgröße [mm]:	45.00
	Schafttyp:	BMT
	Werkzeugaufnahme:	ER 25 A - u-tec
	Übersetzung [i]:	1:3
	Drehmoment max [Nm]:	12
	Drehzahl max [1/min]:	18000
	Drehrichtung:	gleich
	Kühlmittel:	EK

Artikel-Nr.      Bezeichnung

Hinweis:      verstärkte Lagerung  
Mittenmaß [mm]:      77

**8 030 45 169**



**Winkel-Bohr- und Fräskopf ER 25 AX UT**  
Gewicht [kg]:      5.340  
Zusatzbezeichnung:      180° umsetzbar  
Werkzeugantrieb:      Zweiflach (~DIN 1809)  
Schaftgröße [mm]:      45.00  
Schafttyp:      BMT  
Werkzeugaufnahme:      ER 25 A - u-tec  
Übersetzung [i]:      1:1  
Drehmoment max [Nm]:      50  
Drehzahl max [1/min]:      12000  
Drehrichtung:      ungleich  
Kühlmittel:      EK  
Mittenmaß [mm]:      65

**8 030 45 198**



**Winkel-Fräs- und Bohrkopf ER 25 AX UT IK**  
Gewicht [kg]:      5.800  
Zusatzbezeichnung:      180° umsetzbar  
Werkzeugantrieb:      Zweiflach (~DIN 1809)  
Schaftgröße [mm]:      45.00  
Schafttyp:      BMT  
Werkzeugaufnahme:      ER 25 A - u-tec  
Übersetzung [i]:      1:1  
Drehmoment max [Nm]:      50  
Drehzahl max [1/min]:      6000  
Drehrichtung:      ungleich  
Kühlmittel:      IK/EK  
Druck max [bar]:      140  
Hinweis:      Kombilagerung  
Mittenmaß [mm]:      65

**8 030 45 211**

**Winkel-Bohr- und Fräskopf ER 25 AX UT**  
Gewicht [kg]:      5.770  
Zusatzbezeichnung:      180° umsetzbar  
Werkzeugantrieb:      Zweiflach (~DIN 1809)  
Schaftgröße [mm]:      45.00  
Schafttyp:      BMT  
Werkzeugaufnahme:      ER 25 A - u-tec  
Übersetzung [i]:      1:2  
Drehmoment max [Nm]:      16  
Drehzahl max [1/min]:      12000  
Drehrichtung:      gleich  
Kühlmittel:      EK  
Hinweis:      verstärkte Lagerung  
Mittenmaß [mm]:      77

**8 030 45 239**

**Winkel-Bohr- und Fräskopf ER 25 AX UT IK**  
Gewicht [kg]:      5.990  
Zusatzbezeichnung:      180° umsetzbar  
Werkzeugantrieb:      Zweiflach (~DIN 1809)  
Schaftgröße [mm]:      45.00  
Schafttyp:      BMT  
Werkzeugaufnahme:      ER 25 A - u-tec  
Übersetzung [i]:      1:3  
Drehmoment max [Nm]:      12

Artikel-Nr.	Bezeichnung
-------------	-------------

Drehzahl max [1/min]:	18000
Drehrichtung:	gleich
Kühlmittel:	IK/EK
Druck max [bar]:	140
Hinweis:	verstärkte Lagerung
Mittenmaß [mm]:	77

**8 030 45 253**



**Winkel-Bohr- und Fräskopf ER 25 AX UT**

Gewicht [kg]:	5.480
Zusatzbezeichnung:	180° umsetzbar
Werkzeugantrieb:	Zweiflach (~DIN 1809)
Schaftgröße [mm]:	45.00
Schafttyp:	BMT
Werkzeugaufnahme:	ER 25 A - u-tec
Übersetzung [i]:	2:1
Drehmoment max [Nm]:	63
Drehzahl max [1/min]:	3000
Drehrichtung:	ungleich
Kühlmittel:	EK
Hinweis:	Kombilagerung
Mittenmaß [mm]:	65

**8 030 45 563**


**Winkel-Bohr- und Fräskopf Weldon 16**

Gewicht [kg]:	5.850
Zusatzbezeichnung:	180° umsetzbar
Werkzeugantrieb:	Zweiflach (~DIN 1809)
Schaftgröße [mm]:	45.00
Schafttyp:	BMT
Werkzeugaufnahme:	Weldon (DIN 1835 B) 16
Übersetzung [i]:	1:1
Drehmoment max [Nm]:	50
Drehzahl max [1/min]:	6000
Drehrichtung:	ungleich
Kühlmittel:	EK
Hinweis:	Kombilagerung
Mittenmaß [mm]:	65

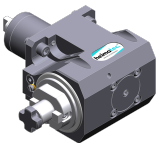
**8 030 45 599**

**Winkel-Bohr- und Fräskopf ER 25 AX UT IK**

Gewicht [kg]:	5.980
Zusatzbezeichnung:	180° umsetzbar
Werkzeugantrieb:	Zweiflach (~DIN 1809)
Schaftgröße [mm]:	45.00
Schafttyp:	BMT
Werkzeugaufnahme:	ER 25 A - u-tec
Übersetzung [i]:	1:2
Drehmoment max [Nm]:	16
Drehzahl max [1/min]:	12000
Drehrichtung:	gleich
Kühlmittel:	IK/EK
Druck max [bar]:	140
Hinweis:	verstärkte Lagerung
Mittenmaß [mm]:	77

Artikel-Nr.	Bezeichnung	
<b>8 030 46 196</b>	<b>Winkel-Bohr- und Fräskopf HT 4</b>	
	Zusatzbezeichnung:	180° umsetzbar
	Werkzeugantrieb:	Zweiflach (~DIN 1809)
	Schaftgröße [mm]:	45.00
	Schafttyp:	BMT
	Werkzeugaufnahme:	HT 4
	Übersetzung [i]:	1:1
	Drehmoment max [Nm]:	50
	Drehzahl max [1/min]:	6000
	Drehrichtung:	ungleich
	Kühlmittel:	EK
	Hinweis:	starke Version
	Mittenmaß [mm]:	65
<b>8 030 46 197</b>	<b>Winkel-Bohr- und Fräskopf HT 4 IK</b>	
	Gewicht [kg]:	5.640
	Zusatzbezeichnung:	180° umsetzbar
	Werkzeugantrieb:	Zweiflach (~DIN 1809)
	Schaftgröße [mm]:	45.00
	Schafttyp:	BMT
	Werkzeugaufnahme:	HT 4
	Übersetzung [i]:	1:1
	Drehmoment max [Nm]:	50
	Drehzahl max [1/min]:	12000
	Drehrichtung:	ungleich
	Kühlmittel:	IK/EK
	Druck max [bar]:	140
	Mittenmaß [mm]:	65
<b>8 030 46 356</b>	<b>Winkel-Fräs- und Bohrkopf ER 32 AX UT IK</b>	
	Zusatzbezeichnung:	180° umsetzbar
	Werkzeugantrieb:	Zweiflach (~DIN 1809)
	Schaftgröße [mm]:	45.00
	Schafttyp:	BMT
	Werkzeugaufnahme:	ER 32 A - u-tec
	Übersetzung [i]:	1:1
	Drehmoment max [Nm]:	50
	Drehzahl max [1/min]:	6000
	Drehrichtung:	ungleich
	Kühlmittel:	IK/EK
	Druck max [bar]:	140
	Hinweis:	Kombilagerung
	Mittenmaß [mm]:	65
<b>8 030 46 563</b>	<b>Winkel-Bohr- und Fräskopf ER 32 AX UT IK</b>	
	Gewicht [kg]:	5.480
	Zusatzbezeichnung:	180° umsetzbar
	Werkzeugantrieb:	Zweiflach (~DIN 1809)
	Schaftgröße [mm]:	45.00
	Schafttyp:	BMT
	Werkzeugaufnahme:	ER 32 A - u-tec
	Übersetzung [i]:	1:1
	Drehmoment max [Nm]:	50
	Drehzahl max [1/min]:	12000
	Drehrichtung:	ungleich
	Kühlmittel:	IK/EK
	Druck max [bar]:	140
	Mittenmaß [mm]:	65

Artikel-Nr.      Bezeichnung

<b>8 030 46 564</b>	<b>Winkel-Bohr- und Fräskopf ER 32 AX UT</b>	
	Gewicht [kg]:	5.120
	Zusatzbezeichnung:	180° umsetzbar
	Werkzeugantrieb:	Zweiflach (~DIN 1809)
	Schaftgröße [mm]:	45.00
	Schafttyp:	BMT
	Werkzeugaufnahme:	ER 32 A - u-tec
	Übersetzung [i]:	1:1
	Drehmoment max [Nm]:	50
	Drehzahl max [1/min]:	12000
	Drehrichtung:	ungleich
	Kühlmittel:	EK
	Mittenmaß [mm]:	65
<b>8 030 47 122</b>	<b>Winkel-Bohr- und Fräskopf Weldon 25 IK</b>	
	Gewicht [kg]:	6.580
	Zusatzbezeichnung:	180° umsetzbar
	Werkzeugantrieb:	Zweiflach (~DIN 1809)
	Schaftgröße [mm]:	45.00
	Schafttyp:	BMT
	Werkzeugaufnahme:	Weldon (DIN 1835 B) 25
	Übersetzung [i]:	2:1
	Drehmoment max [Nm]:	63
	Drehzahl max [1/min]:	3000
	Drehrichtung:	ungleich
	Kühlmittel:	IK/EK
	Druck max [bar]:	140
	Hinweis:	Kombilagerung
	Mittenmaß [mm]:	65
<b>8 031 45 026</b>	<b>Winkel-Fräskopf Kombidorn 22</b>	
	Zusatzbezeichnung:	180° umsetzbar
	Werkzeugantrieb:	Zweiflach (~DIN 1809)
	Schaftgröße [mm]:	45.00
	Schafttyp:	BMT
	Werkzeugaufnahme:	Kombidorn 22
	Übersetzung [i]:	2:1
	Drehmoment max [Nm]:	63
	Drehzahl max [1/min]:	3000
	Drehrichtung:	ungleich
	Kühlmittel:	EK
	Hinweis:	Kombilagerung
	Mittenmaß [mm]:	65
<b>8 031 45 054</b>	<b>Winkel-Fräskopf Kombidorn 1"</b>	
	Gewicht [kg]:	6.040
	Zusatzbezeichnung:	180° umsetzbar
	Werkzeugantrieb:	Zweiflach (~DIN 1809)
	Schaftgröße [mm]:	45.00
	Schafttyp:	BMT
	Werkzeugaufnahme:	Kombidorn 1" (25,4mm)
	Übersetzung [i]:	2:1
	Drehmoment max [Nm]:	63
	Drehzahl max [1/min]:	3000
	Drehrichtung:	ungleich
	Kühlmittel:	EK
	Hinweis:	Kombilagerung
	Mittenmaß [mm]:	65

Artikel-Nr.	Bezeichnung	
<b>8 031 46 004</b>	<b>Winkel-Fräskopf Kombidorn 27</b>	
	Zusatzbezeichnung:	180° umsetzbar
	Werkzeugantrieb:	Zweiflach (~DIN 1809)
	Schaftgröße [mm]:	45.00
	Schafttyp:	BMT
	Werkzeugaufnahme:	Kombidorn 27
	Übersetzung [i]:	1:1
	Drehmoment max [Nm]:	50
	Drehzahl max [1/min]:	6000
	Drehrichtung:	ungleich
	Kühlmittel:	EK
	Hinweis:	Kombilagerung
	Mittenmaß [mm]:	65
<b>8 033 45 061</b>	<b>Winkel-Bohr- und Fräskopf ER 25 AX UT</b>	
	Gewicht [kg]:	5.500
	Zusatzbezeichnung:	zurückgesetzt; 180° umsetzbar
	Werkzeugantrieb:	Zweiflach (~DIN 1809)
	Schaftgröße [mm]:	45.00
	Schafttyp:	BMT
	Werkzeugaufnahme:	ER 25 A - u-tec
	Übersetzung [i]:	3:1
	Drehmoment max [Nm]:	32
	Drehzahl max [1/min]:	3000
	Drehrichtung:	gleich
	Kühlmittel:	EK
	Hinweis:	Kombilagerung; Einsetzbarkeit prüfen!
	Mittenmaß [mm]:	65
<b>8 037 42 002</b>	<b>Winkel-Scheibenfräserkopf Dorn 10</b>	
	Gewicht [kg]:	4.600
	Zusatzbezeichnung:	180° umsetzbar
	Ausführung:	± 30° drehbar
	Werkzeugantrieb:	Zweiflach (~DIN 1809)
	Schaftgröße [mm]:	45.00
	Schafttyp:	BMT
	Werkzeugaufnahme:	Fräserwelle 10
	Übersetzung [i]:	2:1
	Drehmoment max [Nm]:	32
	Drehzahl max [1/min]:	4000
	Drehrichtung:	ungleich
	Kühlmittel:	EK
	Mittenmaß [mm]:	78
<b>8 037 43 004</b>	<b>Winkel-Scheibenfräserkopf Dorn 13</b>	
	Gewicht [kg]:	4.630
	Zusatzbezeichnung:	180° umsetzbar
	Ausführung:	± 30° drehbar
	Werkzeugantrieb:	Zweiflach (~DIN 1809)
	Schaftgröße [mm]:	45.00
	Schafttyp:	BMT
	Werkzeugaufnahme:	Fräserwelle 13
	Übersetzung [i]:	2:1
	Drehmoment max [Nm]:	32
	Drehzahl max [1/min]:	4000
	Drehrichtung:	ungleich
	Kühlmittel:	EK
	Mittenmaß [mm]:	78

Artikel-Nr.	Bezeichnung	
<b>8 040 44 019</b>	<b>Schwenkkopf ± 90° verstb ER 16</b>	
	Gewicht [kg]:	2.460
	Werkzeugantrieb:	Zweiflach (~DIN 1809)
	Schaftgröße [mm]:	45.00
	Schafttyp:	BMT
	Werkzeugaufnahme:	ER 16
	Übersetzung [i]:	1:1
	Drehmoment max [Nm]:	10
	Drehzahl max [1/min]:	6000
	Drehrichtung:	gleich
	Kühlmittel:	EK
	Hinweis:	Schwenkbereich beachten!
	Mittenmaß [mm]:	55
<b>8 040 44 021</b>	<b>Schwenkkopf ± 90° verstb ER 16</b>	
	Gewicht [kg]:	2.700
	Zusatzbezeichnung:	180° umsetzbar
	Werkzeugantrieb:	Zweiflach (~DIN 1809)
	Schaftgröße [mm]:	45.00
	Schafttyp:	BMT
	Werkzeugaufnahme:	ER 16
	Übersetzung [i]:	1:1
	Drehmoment max [Nm]:	10
	Drehzahl max [1/min]:	6000
	Drehrichtung:	gleich
	Kühlmittel:	EK
	Hinweis:	absteckbar; Schwenkbereich beachten!
	Mittenmaß [mm]:	55
<b>8 040 44 023</b>	<b>Schwenkkopf ± 90° verstb ER 20</b>	
	Gewicht [kg]:	2.800
	Werkzeugantrieb:	Zweiflach (~DIN 1809)
	Schaftgröße [mm]:	45.00
	Schafttyp:	BMT
	Werkzeugaufnahme:	ER 20
	Übersetzung [i]:	1:1
	Drehmoment max [Nm]:	10
	Drehzahl max [1/min]:	6000
	Drehrichtung:	gleich
	Kühlmittel:	EK
	Hinweis:	Schwenkbereich beachten!
	Mittenmaß [mm]:	55
<b>8 040 44 104</b>	<b>Schwenkkopf ± 90° verstb ER 16</b>	
	Zusatzbezeichnung:	180° umsetzbar
	Ausführung:	45° absteckbar
	Werkzeugantrieb:	Zweiflach (~DIN 1809)
	Schaftgröße [mm]:	45.00
	Schafttyp:	BMT
	Werkzeugaufnahme:	ER 16
	Übersetzung [i]:	1:1
	Drehmoment max [Nm]:	10
	Drehzahl max [1/min]:	6000
	Drehrichtung:	gleich
	Kühlmittel:	EK
	Mittenmaß [mm]:	55

Artikel-Nr.	Bezeichnung
-------------	-------------

**8 043 44 004 Schwenkkopf +105°/-20° verst ER16AX UTIK**

Gewicht [kg]:	5.450
Zusatzbezeichnung:	achsversetzt
Werkzeugantrieb:	Zweiflach (~DIN 1809)
Schaftgröße [mm]:	45.00
Schafttyp:	BMT
Werkzeugaufnahme:	ER 16 A - u-tec
Übersetzung [i]:	1:1
Drehmoment max [Nm]:	25
Drehzahl max [1/min]:	6000
Drehrichtung:	ungleich
Kühlmittel:	IK/EK
Druck max [bar]:	25
Hinweis:	180° umsetzbar
Mittenmaß [mm]:	50
Achsversatz [mm]:	35

**8 043 44 005 Schwenkkopf +105°/-20° verst ER16 AX UT**



Gewicht [kg]:	5.360
Zusatzbezeichnung:	achsversetzt; 180° umsetzbar
Werkzeugantrieb:	Zweiflach (~DIN 1809)
Schaftgröße [mm]:	45.00
Schafttyp:	BMT
Werkzeugaufnahme:	ER 16 A - u-tec
Übersetzung [i]:	1:1
Drehmoment max [Nm]:	25
Drehzahl max [1/min]:	6000
Drehrichtung:	ungleich
Kühlmittel:	EK
Mittenmaß [mm]:	50
Achsversatz [mm]:	35

**8 043 44 006 Schwenkkopf +105°/-20° verst ER16AX UTIK**



Gewicht [kg]:	5.470
Zusatzbezeichnung:	achsversetzt
Werkzeugantrieb:	Zweiflach (~DIN 1809)
Schaftgröße [mm]:	45.00
Schafttyp:	BMT
Werkzeugaufnahme:	ER 16 A - u-tec
Übersetzung [i]:	1:2
Drehmoment max [Nm]:	12
Drehzahl max [1/min]:	12000
Drehrichtung:	ungleich
Kühlmittel:	IK/EK
Druck max [bar]:	25
Hinweis:	180° umsetzbar
Mittenmaß [mm]:	50
Achsversatz [mm]:	35

**8 043 44 007 Schwenkkopf +105°/-20° verst ER16 AX UT**

Gewicht [kg]:	5.410
Zusatzbezeichnung:	achsversetzt
Werkzeugantrieb:	Zweiflach (~DIN 1809)
Schaftgröße [mm]:	45.00
Schafttyp:	BMT
Werkzeugaufnahme:	ER 16 A - u-tec
Übersetzung [i]:	1:2

Artikel-Nr.	Bezeichnung
-------------	-------------

Drehmoment max [Nm]:	12
Drehzahl max [1/min]:	12000
Drehrichtung:	ungleich
Kühlmittel:	EK
Hinweis:	180° umsetzbar
Mittenmaß [mm]:	50
Achsversatz [mm]:	35

**8 043 44 042 Schwenkkopf +105°/-20° verst ER16AX UTIK**

Gewicht [kg]:	5.470
Zusatzbezeichnung:	achsversetzt
Ausführung:	unter 71,5° absteckbar
Werkzeugantrieb:	Zweiflach (~DIN 1809)
Schaftgröße [mm]:	45.00
Schafttyp:	BMT
Werkzeugaufnahme:	ER 16 A - u-tec
Übersetzung [i]:	1:1
Drehmoment max [Nm]:	25
Drehzahl max [1/min]:	6000
Drehrichtung:	ungleich
Kühlmittel:	IK/EK
Druck max [bar]:	25
Hinweis:	180° umsetzbar
Mittenmaß [mm]:	50

**8 043 45 000 Schwenkkopf +105°/-20° verst ER25 AX UT**



Gewicht [kg]:	5.580
Zusatzbezeichnung:	achsversetzt; 180° umsetzbar
Werkzeugantrieb:	Zweiflach (~DIN 1809)
Schaftgröße [mm]:	45.00
Schafttyp:	BMT
Werkzeugaufnahme:	ER 25 A - u-tec
Übersetzung [i]:	1:1
Drehmoment max [Nm]:	25
Drehzahl max [1/min]:	6000
Drehrichtung:	ungleich
Kühlmittel:	EK
Hinweis:	verstärkte Lagerung
Mittenmaß [mm]:	50

**8 043 45 004 Schwenkkopf +105°/-20° verst ER25AX UTIK**



Gewicht [kg]:	5.660
Zusatzbezeichnung:	achsversetzt; 180° umsetzbar
Werkzeugantrieb:	Zweiflach (~DIN 1809)
Schaftgröße [mm]:	45.00
Schafttyp:	BMT
Werkzeugaufnahme:	ER 25 A - u-tec
Übersetzung [i]:	1:1
Drehmoment max [Nm]:	25
Drehzahl max [1/min]:	6000
Drehrichtung:	ungleich
Kühlmittel:	IK/EK
Druck max [bar]:	25
Hinweis:	verstärkte Lagerung
Mittenmaß [mm]:	50
Achsversatz [mm]:	35

Artikel-Nr.	Bezeichnung	
<b>8 043 45 005</b>	<b>Schwenkkopf +105°/-20° verst ER25AX UTIK</b>	
	Gewicht [kg]:	5.610
	Zusatzbezeichnung:	achsversetzt; 180° umsetzbar
	Ausführung:	unter 42,9° absteckbar
	Werkzeugantrieb:	Zweiflach (~DIN 1809)
	Schaftgröße [mm]:	45.00
	Schafttyp:	BMT
	Werkzeugaufnahme:	ER 25 A - u-tec
	Übersetzung [i]:	1:1
	Drehmoment max [Nm]:	25
	Drehzahl max [1/min]:	6000
	Drehrichtung:	ungleich
	Kühlmittel:	IK/EK
	Druck max [bar]:	25
	Hinweis:	verstärkte Lagerung
	Mittenmaß [mm]:	50
	Achsversatz [mm]:	35
<b>8 043 45 015</b>	<b>Schwenkkopf +105°/-20° verst Weldon 16</b>	
	Zusatzbezeichnung:	achsversetzt; 180° umsetzbar
	Werkzeugantrieb:	Zweiflach (~DIN 1809)
	Schaftgröße [mm]:	45.00
	Schafttyp:	BMT
	Werkzeugaufnahme:	Weldon (DIN 1835 B) 16 Sonder
	Übersetzung [i]:	1:1
	Drehmoment max [Nm]:	25
	Drehzahl max [1/min]:	6000
	Drehrichtung:	ungleich
	Kühlmittel:	EK
	Hinweis:	verstärkte Lagerung
	Mittenmaß [mm]:	50
	Achsversatz [mm]:	35
<b>8 043 45 017</b>	<b>Schwenkkopf +105°/-20° verst ER25 AX UT</b>	
	Gewicht [kg]:	5.590
	Zusatzbezeichnung:	achsversetzt; 180° umsetzbar; unter 45° absteckbar
	Werkzeugantrieb:	Zweiflach (~DIN 1809)
	Schaftgröße [mm]:	45.00
	Schafttyp:	BMT
	Werkzeugaufnahme:	ER 25 A - u-tec
	Übersetzung [i]:	1:1
	Drehmoment max [Nm]:	25
	Drehzahl max [1/min]:	6000
	Drehrichtung:	ungleich
	Kühlmittel:	EK
	Hinweis:	verstärkte Lagerung
	Mittenmaß [mm]:	50
<b>8 043 46 002</b>	<b>Schwenkkopf +105°/-20° verst Weldon 20</b>	
	Gewicht [kg]:	5.790
	Zusatzbezeichnung:	achsversetzt; 180° umsetzbar
	Werkzeugantrieb:	Zweiflach (~DIN 1809)
	Schaftgröße [mm]:	45.00
	Schafttyp:	BMT
	Werkzeugaufnahme:	Weldon (DIN 1835 B) 20
	Übersetzung [i]:	1:1
	Drehmoment max [Nm]:	25
	Drehzahl max [1/min]:	6000

Artikel-Nr. Bezeichnung

Drehrichtung: ungleich  
 Kühlmittel: EK  
 Hinweis: verstärkte Lagerung  
 Mittenmaß [mm]: 50  
 Achsversatz [mm]: 35

**8 200 02 001 Abdeckplatte**  
 Gewicht [kg]: 0.320  
 Schafttyp: -

**8 202 00 010 Grundhalter Längsaufnahme FN 12**  
 Gewicht [kg]: 0.920  
 Zusatzbezeichnung: 180° umsetzbar  
 Schafttyp: BMT  
 Masch. Seit. Aufnahme: Zentrierbolzen ø 12  
 Werkzeugaufnahme: Schnittstelle FN 12  
 Kühlmittel: EK



**8 224 01 020 Abstechhalter Vkt. 20**  
 Gewicht [kg]: 2.020  
 Einsatz für: rechtsschneidende Werkzeuge  
 Ausführung: Sonder; Schneide seitlich am Revolver  
 Schafttyp: BMT  
 Masch. Seit. Aufnahme: Zentrierbolzen ø 12  
 Werkzeugaufnahme: Vkt. 20  
 Kühlmittel: EK

**8 224 03 016 Kombi-Drehstahlhalter Vkt. 3/4" IK**  
 Gewicht [kg]: 2.630  
 Zusatzbezeichnung: 180° umsetzbar  
 Schafttyp: BMT  
 Masch. Seit. Aufnahme: Zentrierbolzen ø 12  
 Werkzeugaufnahme: Vkt. 3/4" (19,05mm)  
 Vkt. 3/4" (19,05mm)  
 Kühlmittel: IK/EK  
 Druck max [bar]: 100  
 Hinweis: Keilleiste




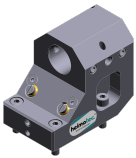
**8 224 04 000 Kombi-Drehstahlhalter Vkt. 20**  
 Gewicht [kg]: 2.640  
 Zusatzbezeichnung: 180° umsetzbar  
 Schafttyp: BMT  
 Masch. Seit. Aufnahme: Zentrierbolzen ø 12  
 Werkzeugaufnahme: Vkt. 20  
 Vkt. 20  
 Kühlmittel: EK



**8 224 04 035 Kombi-Drehstahlhalter Vkt. 20 IK**  
 Gewicht [kg]: 2.620  
 Zusatzbezeichnung: 180° umsetzbar  
 Schafttyp: BMT  
 Masch. Seit. Aufnahme: Zentrierbolzen ø 12  
 Werkzeugaufnahme: Vkt. 20  
 Kühlmittel: IK



Artikel-Nr.	Bezeichnung	
8 224 04 068	<b>Kombi-Drehstahlhalter Vkt. 20 IK</b>	
		
	Gewicht [kg]:	2.610
	Zusatzbezeichnung:	180° umsetzbar
	Schafttyp:	BMT
	Masch. Seit. Aufnahme:	Zentrierbolzen ø 12
	Werkzeugaufnahme:	Vkt. 20
		Vkt. 20
	Kühlmittel:	IK/EK
	Druck max [bar]:	100
	Hinweis:	Keilleiste
8 229 05 004	<b>Aufnahmehalter C 3 IK</b>	
	Gewicht [kg]:	2.980
	Zusatzbezeichnung:	180° umsetzbar
	Ausführung:	rechts
	Schafttyp:	BMT
	Masch. Seit. Aufnahme:	Zentrierbolzen ø 12
	Werkzeugaufnahme:	heimatec Capto(TM) C 3
	Kühlmittel:	IK
	Hinweis:	Einsetzbarkeit prüfen; Werkzeuglänge beachten!
	Achsversatz [mm]:	65
8 229 05 005	<b>Aufnahmehalter C 3 IK</b>	
	Gewicht [kg]:	1.590
	Zusatzbezeichnung:	180° umsetzbar
	Ausführung:	rechts
	Schafttyp:	BMT
	Masch. Seit. Aufnahme:	Zentrierbolzen ø 12
	Werkzeugaufnahme:	heimatec Capto(TM) C 3
	Kühlmittel:	IK
	Hinweis:	Einsetzbarkeit prüfen; Werkzeuglänge beachten!
	Achsversatz [mm]:	27
8 240 05 034	<b>Bohrstangenhalter Ø 16</b>	
	Gewicht [kg]:	4.360
	Zusatzbezeichnung:	180° umsetzbar
	Schafttyp:	BMT
	Masch. Seit. Aufnahme:	Zentrierbolzen ø 12
	Werkzeugaufnahme:	Ø 16
	Kühlmittel:	IK/EK
	Mittenmaß [mm]:	75
8 240 05 059	<b>Aufnahmehalter C 3 IK</b>	
	Gewicht [kg]:	4.130
	Zusatzbezeichnung:	180° umsetzbar
	Ausführung:	rechts
	Schafttyp:	BMT
	Masch. Seit. Aufnahme:	Zentrierbolzen ø 12
	Werkzeugaufnahme:	heimatec Capto(TM) C 3
	Kühlmittel:	IK
	Hinweis:	Einsetzbarkeit prüfen; Werkzeuglänge beachten!
	Mittenmaß [mm]:	80


Artikel-Nr.	Bezeichnung	
<b>8 240 05 060</b>	<b>Aufnahmehalter C 3 IK</b>	
	Gewicht [kg]:	3.190
	Zusatzbezeichnung:	180° umsetzbar
	Ausführung:	zurückgesetzt; rechts
	Schafttyp:	BMT
	Masch. Seit. Aufnahme:	Zentrierbolzen ø 12
	Werkzeugaufnahme:	heimatec Capto(TM) C 3
	Kühlmittel:	IK
	Hinweis:	Einsetzbarkeit prüfen; Werkzeuglänge beachten!
	Mittenmaß [mm]:	80
<b>8 240 06 034</b>	<b>Bohrstangenhalter Ø 20</b>	
	Gewicht [kg]:	4.280
	Zusatzbezeichnung:	180° umsetzbar
	Schafttyp:	BMT
	Masch. Seit. Aufnahme:	Zentrierbolzen ø 12
	Werkzeugaufnahme:	Ø 20
	Kühlmittel:	IK/EK
	Mittenmaß [mm]:	75
<b>8 240 07 038</b>	<b>Bohrstangenhalter Ø 25</b>	
	Gewicht [kg]:	4.160
	Zusatzbezeichnung:	180° umsetzbar
	Schafttyp:	BMT
	Masch. Seit. Aufnahme:	Zentrierbolzen ø 12
	Werkzeugaufnahme:	Ø 25
	Kühlmittel:	IK/EK
	Mittenmaß [mm]:	75
<b>8 240 07 050</b>	<b>Bohrstangenhalter Ø 1 1/4 "</b>	
	Gewicht [kg]:	3.790
	Zusatzbezeichnung:	zurückgesetzt
	Schafttyp:	BMT
	Masch. Seit. Aufnahme:	Zentrierbolzen ø 12
	Werkzeugaufnahme:	Ø 1 1/4" (31,75mm)
	Kühlmittel:	IK/EK
	Mittenmaß [mm]:	75
<b>8 240 08 000</b>	<b>Bohrstangenhalter Ø 32</b>	
	Gewicht [kg]:	3.740
	Zusatzbezeichnung:	zurückgesetzt
	Schafttyp:	BMT
	Masch. Seit. Aufnahme:	Zentrierbolzen ø 12
	Werkzeugaufnahme:	Ø 32
	Kühlmittel:	IK/EK
	Mittenmaß [mm]:	75
<b>8 240 08 046</b>	<b>Bohrstangenhalter Ø 32</b>	
	Gewicht [kg]:	3.940
	Zusatzbezeichnung:	180° umsetzbar
	Schafttyp:	BMT
	Masch. Seit. Aufnahme:	Zentrierbolzen ø 12
	Werkzeugaufnahme:	Ø 32
	Kühlmittel:	IK/EK
	Mittenmaß [mm]:	75

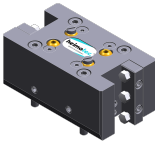
Artikel-Nr. Bezeichnung

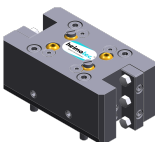
<b>8 240 08 074</b>	<b>Bohrstangenhalter Ø 1 1/2"</b> Gewicht [kg]: 4.000 Schafttyp: BMT Masch. Seit. Aufnahme: Zentrierbolzen ø 12 Werkzeugaufnahme: Ø 1 1/2" (38,1mm) Kühlmittel: IK/EK Mittenmaß [mm]: 75
<b>8 240 09 002</b>	<b>Bohrstangenhalter Ø 40</b> Gewicht [kg]: 2.660 Ausführung: zurückgesetzt Schafttyp: BMT Masch. Seit. Aufnahme: Zentrierbolzen ø 12 Werkzeugaufnahme: Ø 40 Kühlmittel: IK/EK Mittenmaß [mm]: 75
	
<b>8 240 09 013</b>	<b>Bohrstangenhalter Ø 40</b> Gewicht [kg]: 3.950 Schafttyp: BMT Masch. Seit. Aufnahme: Zentrierbolzen ø 12 Werkzeugaufnahme: Ø 40 Kühlmittel: IK/EK Mittenmaß [mm]: 75
<b>8 244 04 019</b>	<b>Kombi-Plandrehhalter Vkt. 20</b> Gewicht [kg]: 3.700 Schafttyp: BMT Masch. Seit. Aufnahme: Zentrierbolzen ø 12 Werkzeugaufnahme: Vkt. 20 Kühlmittel: EK
<b>8 249 05 008</b>	<b>Doppel-Aufnahmehalter C 3 IK</b> Gewicht [kg]: 4.860 Einsatz für: Haupt- und Gegenspindel Ausführung: rechts Schafttyp: BMT Masch. Seit. Aufnahme: Zentrierbolzen ø 12 Werkzeugaufnahme: heimatec Capto(TM) C 3 heimatec Capto(TM) C 3 Kühlmittel: IK Hinweis: Einsetzbarkeit prüfen; Werkzeuglänge beachten! Mittenmaß [mm]: 80
<b>8 250 05 002</b>	<b>Mehrfach-Aufnahmehalter C 3 IK</b> Gewicht [kg]: 2.140 Einsatz für: Haupt- und Gegenspindel Ausführung: rechts Schafttyp: BMT Masch. Seit. Aufnahme: Zentrierbolzen ø 12 Werkzeugaufnahme: heimatec Capto(TM) C 3 heimatec Capto(TM) C 3 Kühlmittel: IK Hinweis: Einsetzbarkeit prüfen; Werkzeuglänge beachten! Achsversatz [mm]: 27 27


Artikel-Nr.	Bezeichnung
-------------	-------------

<b>8 250 05 003</b>	<b>Mehrfach-Aufnahmehalter C 3 IK</b>	3.730
	Gewicht [kg]:	Haupt- und Gegenspindel
	Einsatz für:	rechts
	Ausführung:	BMT
	Schafttyp:	Zentrierbolzen ø 12
	Masch. Seit. Aufnahme:	heimatec Capto(TM) C 3
	Werkzeugaufnahme:	heimatec Capto(TM) C 3
	Kühlmittel:	IK
	Hinweis:	Einsetzbarkeit prüfen; Werkzeuglänge beachten!
	Achsversatz [mm]:	65
		65





<b>8 251 03 002</b>	<b>Kombi-Doppel-Drehstahlhalter Vkt. 3/4" IK</b>	4.360
	Gewicht [kg]:	180° umsetzbar
	Zusatzbezeichnung:	BMT
	Schafttyp:	Zentrierbolzen ø 12
	Masch. Seit. Aufnahme:	Vkt. 3/4" (19,05mm)
	Werkzeugaufnahme:	Vkt. 3/4" (19,05mm)
		Vkt. 3/4" (19,05mm)
		Vkt. 3/4" (19,05mm)
	Kühlmittel:	IK/EK
	Druck max [bar]:	100
	Hinweis:	Keilleiste

<b>8 251 04 002</b>	<b>Kombi-Doppel-Drehstahlhalter Vkt. 20</b>	4.380
	Gewicht [kg]:	180° umsetzbar
	Zusatzbezeichnung:	BMT
	Schafttyp:	Zentrierbolzen ø 12
	Masch. Seit. Aufnahme:	Vkt. 20
	Werkzeugaufnahme:	Vkt. 20
		Vkt. 20
		Vkt. 20
	Kühlmittel:	EK

<b>8 251 04 003</b>	<b>Kombi-Doppel-Drehstahlhalter Vkt. 3/4"</b>	4.410
	Gewicht [kg]:	180° umsetzbar
	Zusatzbezeichnung:	BMT
	Schafttyp:	Zentrierbolzen ø 12
	Masch. Seit. Aufnahme:	Vkt. 3/4" (19,05mm)
	Werkzeugaufnahme:	Vkt. 3/4" (19,05mm)
		Vkt. 3/4" (19,05mm)
		Vkt. 3/4" (19,05mm)
	Kühlmittel:	EK

<b>8 251 04 059</b>	<b>Kombi-Doppel-Drehstahlhalter Vkt. 20 IK</b>	4.360
	Gewicht [kg]:	180° umsetzbar
	Zusatzbezeichnung:	BMT
	Schafttyp:	Zentrierbolzen ø 12
	Masch. Seit. Aufnahme:	Vkt. 20
	Werkzeugaufnahme:	Vkt. 20
		Vkt. 20


Artikel-Nr.      Bezeichnung

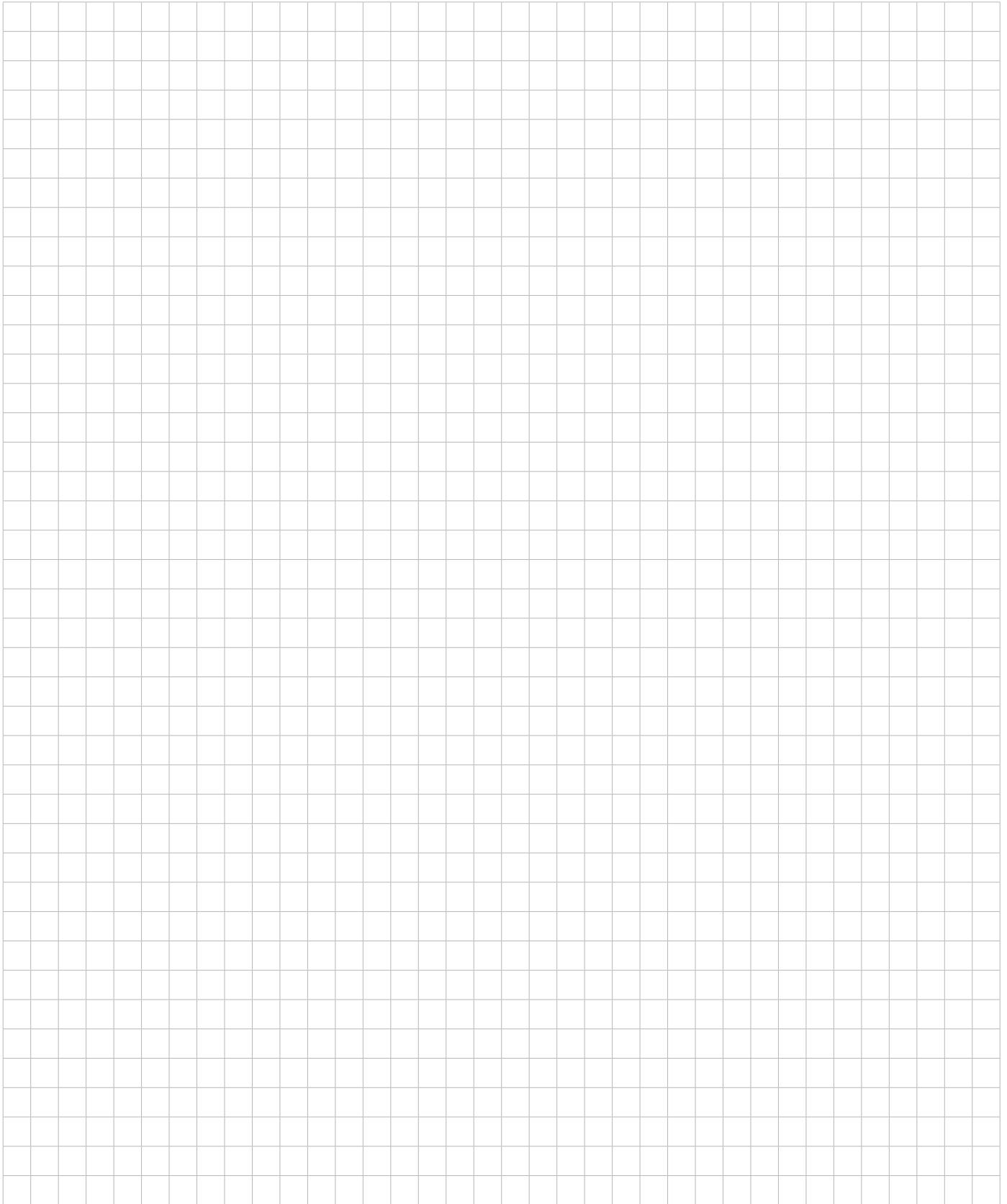
	<p>Kühlmittel: Druck max [bar]: Hinweis:</p>	<p>Vkt. 20 IK/EK 100 Keilleiste</p>
<p><b>8 253 07 000</b></p> 	<p><b>Doppel-Bohrstangenhalter Ø 25</b> Gewicht [kg]: Zusatzbezeichnung: Schafttyp: Masch. Seit. Aufnahme: Werkzeugaufnahme:</p> <p>Kühlmittel: Mittenmaß [mm]:</p>	<p>2.320 zurückgesetzt, 180° umsetzbar BMT Zentrierbolzen ø 12 Ø 25 Ø 25 IK/EK 50/85</p>
<p><b>8 253 07 003</b></p> 	<p><b>Mehrfach-Bohrstangenhalter Ø 1"</b> Gewicht [kg]: Zusatzbezeichnung: Schafttyp: Masch. Seit. Aufnahme: Werkzeugaufnahme:</p> <p>Kühlmittel: Mittenmaß [mm]:</p>	<p>2.530 zurückgesetzt, 180° umsetzbar BMT Zentrierbolzen ø 12 Ø 1" (25,4mm) Ø 1" (25,4mm) IK/EK 50/85</p>
<p><b>8 253 07 004</b></p> 	<p><b>Doppel-Bohrstangenhalter Ø 1"</b> Gewicht [kg]: Zusatzbezeichnung: Schafttyp: Masch. Seit. Aufnahme: Werkzeugaufnahme:</p> <p>Kühlmittel: Mittenmaß [mm]:</p>	<p>3.740 180° umsetzbar BMT Zentrierbolzen ø 12 Ø 1" (25,4mm) Ø 1" (25,4mm) IK/EK 50/85</p>
<p><b>8 253 07 006</b></p> 	<p><b>Doppel-Bohrstangenhalter Ø 25</b> Gewicht [kg]: Zusatzbezeichnung: Schafttyp: Masch. Seit. Aufnahme: Werkzeugaufnahme:</p> <p>Kühlmittel: Mittenmaß [mm]:</p>	<p>3.710 180° umsetzbar BMT Zentrierbolzen ø 12 Ø 25 Ø 25 IK/EK 50/85</p>
<p><b>8 259 01 006</b></p>	<p><b>Mehrfach-Drehstahlhalter 4x Vkt. 20</b> Gewicht [kg]: Einsatz für: Ausführung: Schafttyp: Masch. Seit. Aufnahme: Werkzeugaufnahme:</p> <p>Kühlmittel:</p>	<p>4.700 Haupt- und Gegenspindel Y-versetzt BMT Zentrierbolzen ø 12 Vkt. 20 Vkt. 20 Vkt. 20 Vkt. 20 EK</p>

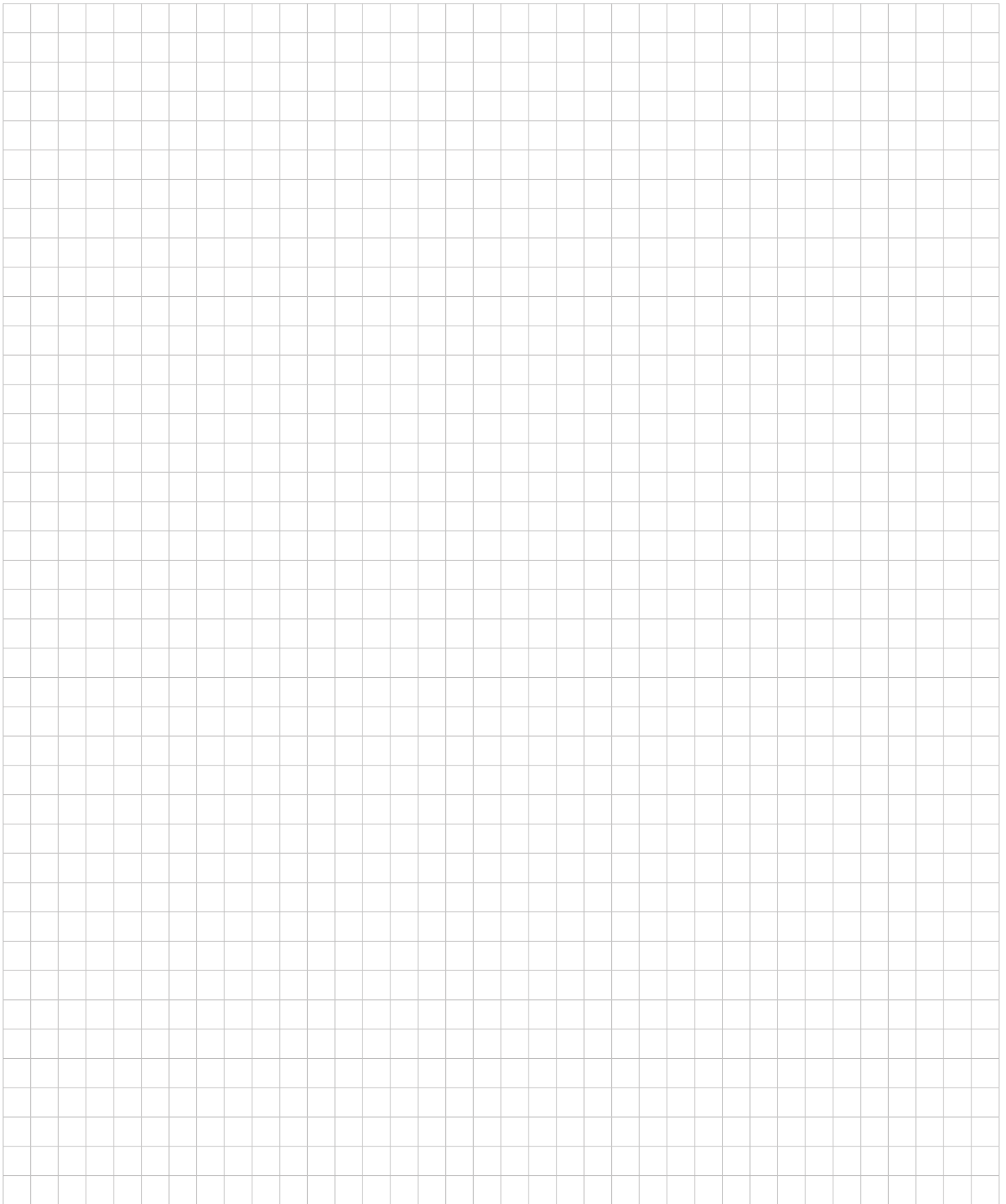
Artikel-Nr.	Bezeichnung	
<b>8 259 09 001</b>	<b>Mehrfachhalter ø25 und Vkt. 20</b>	
	Gewicht [kg]:	3.980
	Zusatzbezeichnung:	180° umsetzbar
	Schafttyp:	BMT
	Masch. Seit. Aufnahme:	Zentrierbolzen ø 12
	Werkzeugaufnahme:	ø25/ Vkt. 20
		ø25/ Vkt. 20
	Kühlmittel:	IK/EK
	Mittenmaß [mm]:	50/85
<b>8 261 08 000</b>	<b>Stahlhalter für Zentriereinsatz</b>	
	Gewicht [kg]:	5.270
	Zusatzbezeichnung:	180° umsetzbar
	Schafttyp:	BMT
	Masch. Seit. Aufnahme:	Zentrierbolzen ø 12
	Werkzeugaufnahme:	Ø 32
	Kühlmittel:	EK
	Hinweis:	Preis ohne Zentrierspitze
	Mittenmaß [mm]:	55
<b>8 263 09 000</b>	<b>Stahlhalter mit rotierender Spitze</b>	
	Gewicht [kg]:	4.070
	Zusatzbezeichnung:	180° umsetzbar
	Schafttyp:	BMT
	Masch. Seit. Aufnahme:	Zentrierbolzen ø 12
	Drehzahl max [1/min]:	6000
	Kühlmittel:	EK
	Hinweis:	Kegelrollenlagerung
	Mittenmaß [mm]:	75
<b>8 263 09 007</b>	<b>Stahlhalter mit rotierender Spitze</b>	
	Gewicht [kg]:	6.410
	Zusatzbezeichnung:	180° umsetzbar; zurückgesetzt
	Schafttyp:	BMT
	Masch. Seit. Aufnahme:	Zentrierbolzen ø 12
	Drehzahl max [1/min]:	6000
	Kühlmittel:	EK
	Mittenmaß [mm]:	85
<b>8 320 02 017</b>	<b>Abstechhalter höhenverstellbar SH 26 IK</b>	
	Gewicht [kg]:	1.410
	Zusatzbezeichnung:	180° umsetzbar
	Schafttyp:	BMT
	Masch. Seit. Aufnahme:	Zentrierbolzen ø 12
	Werkzeugaufnahme:	Spannschaft SH 26
	Kühlmittel:	IK/EK
	Druck max [bar]:	70
<b>8 320 02 018</b>	<b>Abstechhalter höhenverstellbar SH 26 IK</b>	
	Gewicht [kg]:	1.560
	Zusatzbezeichnung:	180° umsetzbar
	Schafttyp:	BMT
	Masch. Seit. Aufnahme:	Zentrierbolzen ø 12
	Werkzeugaufnahme:	Spannschaft SH 26
	Kühlmittel:	IK/EK
	Druck max [bar]:	70
	Hinweis:	Spannschaft innenliegend

Miyano  
BND 51 C2

heimatec®

Artikel-Nr.	Bezeichnung
<b>8 320 09 003</b>	<b>Abstechhalter höhenverstellbar 845 IK</b>
	Gewicht [kg]: 1.390
	Zusatzbezeichnung: 180° umsetzbar
	Schafttyp: BMT
	Masch. Seit. Aufnahme: Zentrierbolzen ø 12
	Werkzeugaufnahme:  System 845
	Kühlmittel: IK
	Druck max [bar]: 70





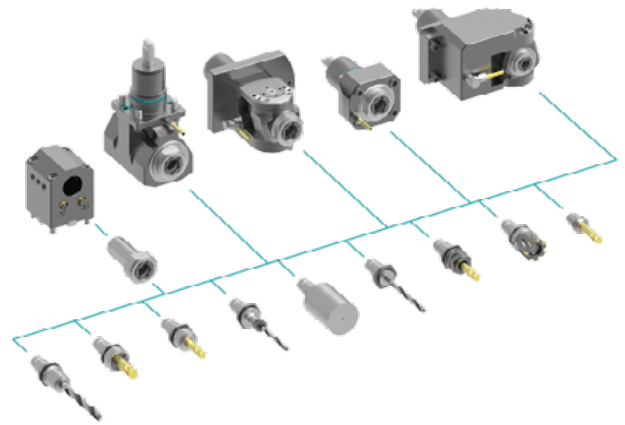
## heimatec.u-tec®

heimatec.de

Produkte / Werkzeugwechselsysteme /  
Wechselsystem u-tec®



Ausführungen siehe Katalog



## heimatec.easy-quick

heimatec.de

Produkte / Werkzeugwechselsysteme /  
Schnellwechselsystem easy-quick HT



Ausführungen siehe Katalog



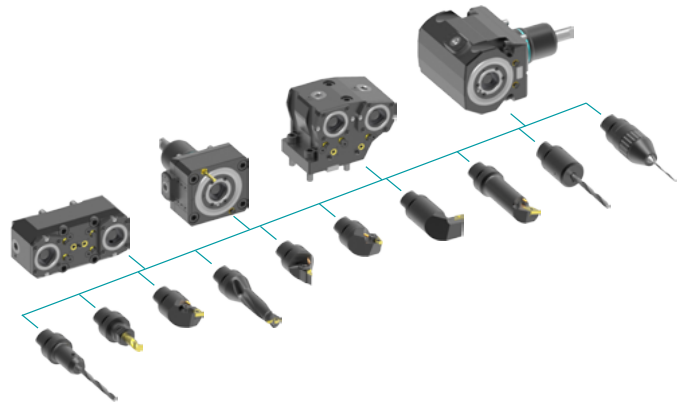
## heimatec.Capto™

heimatec.de

Produkte / Werkzeugwechselsysteme /  
Schnellwechselsystem heimatec.Capto™



Ausführungen siehe Katalog



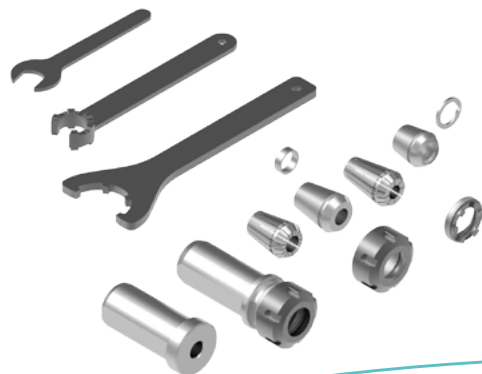
## heimatec.accessories

heimatec.de

Produkte / Zubehör



Ausführungen siehe Katalog





● heimatec-Niederlassungen

○ unsere weltweiten Vertretungen

**heimatec**<sup>®</sup>

**heimatec GmbH**  
Präzisionswerkzeuge  
Carl-Benz-Str. 4  
77871 Renchen  
Deutschland

T +49 7843 9466 0  
www.heimatec.de  
info@heimatec.de

Die Kontaktdaten unserer weltweiten Handelspartner finden Sie auf unserer Internetseite:  
<https://heimatec.com/handelspartner>