

Miyano

BND 51 C2



Technologie de pointe HEIMATEC - Outils et systèmes pour l'usinage productif en tournage et fraisage

HEIMATEC fait partie des leaders internationaux en technologie et qualité des outils de précision et est spécialisé dans le développement et la fabrication d'outils fixes et porte-outils motorisés de haute précision pour les tours CNC, les centres de tournage-fraisage CNC et les centres d'usinage CNC.

La gamme de produits* s'étend des porte-outils BMT et VDI statiques aux outils motorisés, en passant par des solutions individuelles hautement complexes adaptées aux besoins des clients. HEIMATEC, dont le siège est à RENCHEN, possède une filiale en Asie et Inde ainsi que de nombreuses représentations et partenaires commerciaux répartis dans le monde entier.

*NOS PRODUITS

Porte-outils fixes

Unités d'outils motorisés

Outils de précision

Outils pour centres de tournage et d'usinage

Outils pour automates de décolletage

Systèmes de changement d'outils et systèmes de changement rapide

Systèmes d'outils pour la fabrication de dentures

Gestion numérique des outils

L'œuvre du catalogue, y compris toutes ses parties, est protégée par le droit d'auteur. Toute exploitation en dehors des limites étroites de la loi sur le droit d'auteur est interdite sans l'accord des titulaires des droits et est passible de sanctions. Cela s'applique notamment aux reproductions, traductions, microfilmages et à l'enregistrement et au traitement au moyen de systèmes électroniques.

HEIMATEC GmbH se réserve le droit d'apporter des modifications techniques à tout moment et sans préavis. Cela s'applique notamment aux adaptations de nouvelles normes internationales aux modifications, aux développements de nos produits et aux différents processus de fabrication.

La version actuelle de nos conditions générales de vente (CGV) est disponible sur notre site web.

N° d'article Désignation

8 010 45 047



Tête de perçage et de fraisage axiale ER 25 M

Poids [kg]:	1.740
Entraînement d'outil:	Méplat (~DIN 1809)
Taille du cylindre [mm]:	45.00
Interface de broche:	ER 25 M
Rapport de démultiplication [i]:	1:1
Couple max [Nm]:	50
Vitesse max [1/min]:	6000
Sens de rotation:	identique
Lubrification:	EXT

8 010 45 050



Tête de perçage et de fraisage axiale ER 25 M int

Poids [kg]:	2.000
Entraînement d'outil:	Méplat (~DIN 1809)
Taille du cylindre [mm]:	45.00
Type d'arbre:	BMT
Interface de broche:	ER 25
Rapport de démultiplication [i]:	1:1
Couple max [Nm]:	50
Vitesse max [1/min]:	6000
Sens de rotation:	identique
Lubrification:	Int/ext
Pression max [bar]:	25

8 010 45 061

Tête de perçage et de fraisage axiale ER 25

Poids [kg]:	1.780
Entraînement d'outil:	Méplat (~DIN 1809)
Taille du cylindre [mm]:	45.00
Type d'arbre:	BMT
Interface de broche:	ER 25
Rapport de démultiplication [i]:	1:1
Couple max [Nm]:	50
Vitesse max [1/min]:	6000
Sens de rotation:	identique
Lubrification:	EXT

8 010 45 096



Tête de perçage et de fraisage axiale ER 25 AX UT int

Poids [kg]:	2.000
Entraînement d'outil:	Méplat (~DIN 1809)
Taille du cylindre [mm]:	45.00
Type d'arbre:	BMT
Interface de broche:	ER 25 A - u-tec
Rapport de démultiplication [i]:	1:1
Couple max [Nm]:	50
Vitesse max [1/min]:	6000
Sens de rotation:	identique
Lubrification:	Int/ext
Pression max [bar]:	25
Remarque:	Roulements combiné

N° d'article

Désignation

8 010 45 103



Axial milling and drill holder ER 25 AX UT

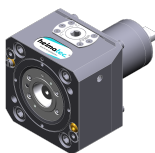
Poids [kg]: 1.870
 Entraînement d'outil: Méplat (~DIN 1809)
 Taille du cylindre [mm]: 45.00
 Type d'arbre: BMT
 Interface de broche: ER 25 A - u-tec
 Rapport de démultiplication [i]: 1:1
 Couple max [Nm]: 50
 Vitesse max [1/min]: 6000
 Sens de rotation: identique
 Lubrification: EXT
 Remarque: Roulements combiné

8 010 45 181

Tête de perçage et de fraisage axiale C 3 int

Notation: 180° reversible
 Entraînement d'outil: Méplat (~DIN 1809)
 Taille du cylindre [mm]: 45.00
 Type d'arbre: BMT
 Interface de broche: heimatec Capto(TM) C 3
 Rapport de démultiplication [i]: 1:1
 Couple max [Nm]: 25
 Vitesse max [1/min]: 8000
 Sens de rotation: identique
 Lubrification: Int/ext
 Pression max [bar]: 100
 Remarque: Vérifier l'utilisabilité; longueur de l'outil check !

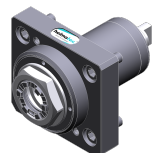
8 010 45 183



Tête de perçage et de fraisage axiale C 3

Poids [kg]: 3.800
 Notation: 180° reversible
 Entraînement d'outil: Méplat (~DIN 1809)
 Taille du cylindre [mm]: 45.00
 Type d'arbre: BMT
 Interface de broche: heimatec Capto(TM) C 3
 Rapport de démultiplication [i]: 1:1
 Couple max [Nm]: 32
 Vitesse max [1/min]: 8000
 Sens de rotation: identique
 Lubrification: EXT
 Remarque: Vérifier l'utilisabilité; longueur de l'outil check !

8 010 45 224



Tête de perçage et de fraisage axiale ER 25 AX UT

Poids [kg]: 1.900
 Entraînement d'outil: Méplat (~DIN 1809)
 Taille du cylindre [mm]: 45.00
 Type d'arbre: BMT
 Interface de broche: ER 25 A - u-tec
 Rapport de démultiplication [i]: 1:1
 Couple max [Nm]: 50
 Vitesse max [1/min]: 15000
 Sens de rotation: identique
 Lubrification: EXT

N° d'article	Désignation
--------------	-------------

8 010 45 225



Tête de perçage et de fraisage axiale ER 25 AX UT int

Poids [kg]:	2.100
Entraînement d'outil:	Méplat (~DIN 1809)
Taille du cylindre [mm]:	45.00
Type d'arbre:	BMT
Interface de broche:	ER 25 A - u-tec
Rapport de démultiplication [i]:	1:1
Couple max [Nm]:	50
Vitesse max [1/min]:	12000
Sens de rotation:	identique
Lubrification:	Int/ext
Pression max [bar]:	100
Remarque:	L'utilisation sans arrosage est possible

8 010 46 092

Tête de perçage et de fraisage axiale HT 4

Poids [kg]:	1.700
Entraînement d'outil:	Méplat (~DIN 1809)
Taille du cylindre [mm]:	45.00
Type d'arbre:	BMT
Interface de broche:	HT 4
Rapport de démultiplication [i]:	1:1
Couple max [Nm]:	50
Vitesse max [1/min]:	6000
Sens de rotation:	identique
Lubrification:	EXT

8 010 46 112

Tête de perçage et de fraisage axiale HT 4 int

Poids [kg]:	1.980
Entraînement d'outil:	Méplat (~DIN 1809)
Taille du cylindre [mm]:	45.00
Type d'arbre:	BMT
Interface de broche:	HT 4
Rapport de démultiplication [i]:	1:1
Couple max [Nm]:	50
Vitesse max [1/min]:	6000
Sens de rotation:	identique
Lubrification:	Int/ext
Pression max [bar]:	25

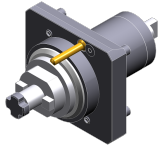
8 010 46 206

Tête de perçage et de fraisage axiale ER 32 AX UT

Poids [kg]:	2.110
Version:	Special
Entraînement d'outil:	Méplat (~DIN 1809)
Taille du cylindre [mm]:	45.00
Type d'arbre:	BMT
Interface de broche:	ER 32 A - u-tec
Rapport de démultiplication [i]:	1:1
Couple max [Nm]:	50
Vitesse max [1/min]:	6000
Sens de rotation:	identique
Lubrification:	EXT
Remarque:	roulements renforcés

N° d'article Désignation

8 011 44 010



Tête de fraisage axiale arbre de fraisage combiné 16

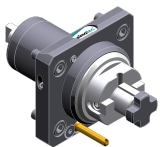
Poids [kg]:	1.820
Entraînement d'outil:	Méplat (~DIN 1809)
Taille du cylindre [mm]:	45.00
Type d'arbre:	BMT
Interface de broche:	Arbre de fraisage combiné 16
Rapport de démultiplication [i]:	1:1
Couple max [Nm]:	50
Vitesse max [1/min]:	6000
Sens de rotation:	identique
Lubrification:	EXT
Remarque:	Taper roller bearings

8 011 44 021

Tête de fraisage axiale arbre de fraisage combiné 3/4"

Poids [kg]:	1.840
Entraînement d'outil:	Méplat (~DIN 1809)
Taille du cylindre [mm]:	45.00
Type d'arbre:	BMT
Interface de broche:	Arbre de fraisage combiné 3/4" (19,05mm)
Rapport de démultiplication [i]:	1:1
Couple max [Nm]:	50
Vitesse max [1/min]:	6000
Sens de rotation:	identique
Lubrification:	EXT
Remarque:	Taper roller bearings

8 011 45 018



Tête de fraisage axiale arbre de fraisage combiné 22

Poids [kg]:	1.940
Entraînement d'outil:	Méplat (~DIN 1809)
Taille du cylindre [mm]:	45.00
Type d'arbre:	BMT
Interface de broche:	Arbre de fraisage combiné 22
Rapport de démultiplication [i]:	1:1
Couple max [Nm]:	50
Vitesse max [1/min]:	6000
Sens de rotation:	identique
Lubrification:	EXT
Remarque:	Taper roller bearings

8 013 44 022

Tête de perçage et de fraisage axiale ER 16 AX UT

Poids [kg]:	2.350
Entraînement d'outil:	Méplat (~DIN 1809)
Taille du cylindre [mm]:	45.00
Type d'arbre:	BMT
Interface de broche:	ER 16 A - u-tec
Rapport de démultiplication [i]:	1:4
Couple max [Nm]:	5
Vitesse max [1/min]:	24000
Sens de rotation:	identique
Lubrification:	EXT

N° d'article

Désignation

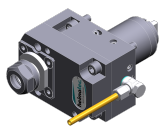
8 013 44 023



Tête de perçage et de fraisage axiale ER 16 AX UT int

Poids [kg]:	2.450
Entraînement d'outil:	Méplat (~DIN 1809)
Taille du cylindre [mm]:	45.00
Type d'arbre:	BMT
Interface de broche:	ER 16 A - u-tec
Rapport de démultiplication [i]:	1:4
Couple max [Nm]:	5
Vitesse max [1/min]:	24000
Sens de rotation:	identique
Lubrification:	Int/ext
Pression max [bar]:	100
Remarque:	L'utilisation sans arrosage est possible

8 019 44 012



Tête de perçage et de fraisage axiale ER 20

Poids [kg]:	4.020
Notation:	désaxé
Entraînement d'outil:	Méplat (~DIN 1809)
Taille du cylindre [mm]:	45.00
Type d'arbre:	BMT
Interface de broche:	ER 20
Rapport de démultiplication [i]:	1:2
Couple max [Nm]:	12
Vitesse max [1/min]:	12000
Sens de rotation:	opposé
Lubrification:	EXT

8 019 44 019

Tête de perçage et de fraisage axiale ER 16 AX UT

Poids [kg]:	4.260
Notation:	désaxé
Entraînement d'outil:	Méplat (~DIN 1809)
Taille du cylindre [mm]:	45.00
Type d'arbre:	BMT
Interface de broche:	ER 16 A - u-tec
Rapport de démultiplication [i]:	1:2
Couple max [Nm]:	12
Vitesse max [1/min]:	10000
Sens de rotation:	opposé
Lubrification:	EXT
Remarque:	roulements renforcés

8 019 44 020

Tête de perçage et de fraisage axiale ER 16 M

Poids [kg]:	3.960
Notation:	désaxé
Entraînement d'outil:	Méplat (~DIN 1809)
Taille du cylindre [mm]:	45.00
Type d'arbre:	BMT
Interface de broche:	ER 16
Rapport de démultiplication [i]:	1:3
Couple max [Nm]:	10
Vitesse max [1/min]:	15000
Sens de rotation:	opposé
Lubrification:	EXT
Décalage de l'axe [mm]:	34,5

N° d'article	Désignation
8 019 44 060	Tête de perçage et de fraisage axiale ER 20
	Poids [kg]: 4.000
	Notation: désaxé
	Entraînement d'outil: Méplat (~DIN 1809)
	Taille du cylindre [mm]: 45.00
	Type d'arbre: BMT
	Interface de broche: ER 20
	Rapport de démultiplication [i]: 1:3
	Couple max [Nm]: 10
	Vitesse max [1/min]: 15000
	Sens de rotation: opposé
	Lubrification: EXT
	Décalage de l'axe [mm]: 34,5
8 019 44 073	Tête de perçage et de fraisage axiale ER 20 AX UT int
	Poids [kg]: 4.910
	Notation: désaxé; 180° réversible
	Entraînement d'outil: Méplat (~DIN 1809)
	Taille du cylindre [mm]: 45.00
	Type d'arbre: BMT
	Interface de broche: ER 20 A - u-tec
	Rapport de démultiplication [i]: 1:2
	Couple max [Nm]: 16
	Vitesse max [1/min]: 12000
	Sens de rotation: opposé
	Lubrification: Int/ext
	Pression max [bar]: 140
	Remarque: roulements renforcés
	Décalage de l'axe [mm]: 34,5
8 019 44 078	Tête de perçage et de fraisage axiale ER 16 AX UT
	Poids [kg]: 3.890
	Notation: désaxé
	Entraînement d'outil: Méplat (~DIN 1809)
	Taille du cylindre [mm]: 45.00
	Type d'arbre: BMT
	Interface de broche: ER 16 A - u-tec
	Rapport de démultiplication [i]: 1:3
	Couple max [Nm]: 10
	Vitesse max [1/min]: 15000
	Sens de rotation: opposé
	Lubrification: EXT
	Décalage de l'axe [mm]: 34,5
8 019 44 114	Tête de perçage et de fraisage axiale ER 20 AX UT
	Notation: désaxé; 180° réversible
	Entraînement d'outil: Méplat (~DIN 1809)
	Taille du cylindre [mm]: 45.00
	Type d'arbre: BMT
	Interface de broche: ER 20 A - u-tec
	Rapport de démultiplication [i]: 1:2
	Couple max [Nm]: 16
	Vitesse max [1/min]: 12000
	Sens de rotation: opposé
	Lubrification: EXT
	Remarque: roulements renforcés
	Décalage de l'axe [mm]: 34,5

N° d'article

Désignation

8 019 45 093	Tête de perçage et de fraisage axiale ER 25 AX UT int
	Poids [kg]: 5.860
	Notation: désaxé; 180° reversible
	Entraînement d'outil: Méplat (~DIN 1809)
	Taille du cylindre [mm]: 45.00
	Type d'arbre: BMT
	Interface de broche: ER 25 A - u-tec
	Rapport de démultiplication [i]: 2:1
	Couple max [Nm]: 50
	Vitesse max [1/min]: 3000
	Sens de rotation: identique
	Lubrification: Int/ext
	Pression max [bar]: 140
	Remarque: roulements renforcés
	Décalage de l'axe [mm]: 69
8 019 45 102	Tête de perçage et de fraisage axiale ER 25 AX UT
	Poids [kg]: 5.400
	Notation: désaxé; 180° reversible
	Entraînement d'outil: Méplat (~DIN 1809)
	Taille du cylindre [mm]: 45.00
	Type d'arbre: BMT
	Interface de broche: ER 25 A - u-tec
	Rapport de démultiplication [i]: 2:1
	Couple max [Nm]: 50
	Vitesse max [1/min]: 3000
	Sens de rotation: identique
	Lubrification: EXT
	Remarque: roulements renforcés
	Décalage de l'axe [mm]: 69
8 030 44 082	Tête de perçage et de fraisage radiale ER 16 AX UT
	Notation: 180° reversible
	Entraînement d'outil: Méplat (~DIN 1809)
	Taille du cylindre [mm]: 45.00
	Type d'arbre: BMT
	Interface de broche: ER 16 A - u-tec
	Rapport de démultiplication [i]: 1:4
	Couple max [Nm]: 5
	Vitesse max [1/min]: 24000
	Sens de rotation: opposé
	Lubrification: EXT
	Distance au centre [mm]: 65
8 030 44 099	Tête de perçage et de fraisage radiale ER 16 AX UT int
	Poids [kg]: 4.900
	Notation: 180° reversible
	Entraînement d'outil: Méplat (~DIN 1809)
	Taille du cylindre [mm]: 45.00
	Type d'arbre: BMT
	Interface de broche: ER 16 A - u-tec
	Rapport de démultiplication [i]: 1:4
	Couple max [Nm]: 5
	Vitesse max [1/min]: 24000
	Sens de rotation: opposé
	Lubrification: Int/ext
	Pression max [bar]: 140
	Distance au centre [mm]: 65



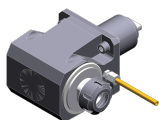
N° d'article	Désignation
--------------	-------------

8 030 44 109	Tête de perçage et de fraisage radiale ER 20 AX UT int
Poids [kg]:	5.950
Notation:	180° reversible
Entraînement d'outil:	Méplat (~DIN 1809)
Taille du cylindre [mm]:	45.00
Type d'arbre:	BMT
Interface de broche:	ER 20 A - u-tec
Rapport de démultiplication [i]:	1:2
Couple max [Nm]:	16
Vitesse max [1/min]:	12000
Sens de rotation:	identique
Lubrification:	Int/ext
Pression max [bar]:	140
Remarque:	roulements renforcés
Distance au centre [mm]:	77

8 030 45 096	Tête de perçage et de fraisage radiale ER 25
Poids [kg]:	5.190
Notation:	180° reversible
Entraînement d'outil:	Méplat (~DIN 1809)
Taille du cylindre [mm]:	45.00
Type d'arbre:	BMT
Interface de broche:	ER 25
Rapport de démultiplication [i]:	1:2
Couple max [Nm]:	12
Vitesse max [1/min]:	12000
Sens de rotation:	opposé
Lubrification:	EXT
Distance au centre [mm]:	65



8 030 45 101	Tête de perçage et de fraisage radiale ER 25 int
Poids [kg]:	5.450
Notation:	180° reversible
Entraînement d'outil:	Méplat (~DIN 1809)
Taille du cylindre [mm]:	45.00
Type d'arbre:	BMT
Interface de broche:	ER 25
Rapport de démultiplication [i]:	1:2
Couple max [Nm]:	12
Vitesse max [1/min]:	12000
Sens de rotation:	opposé
Lubrification:	Int/ext
Pression max [bar]:	140
Distance au centre [mm]:	65

8 030 45 120	Tête de perçage et de fraisage radiale ER 25
Poids [kg]:	5.400
Notation:	180° reversible
Entraînement d'outil:	Méplat (~DIN 1809)
Taille du cylindre [mm]:	45.00
Type d'arbre:	BMT
Interface de broche:	ER 25
Rapport de démultiplication [i]:	1:1
Couple max [Nm]:	50
Vitesse max [1/min]:	12000
Sens de rotation:	opposé
Lubrification:	EXT
Distance au centre [mm]:	65



N° d'article

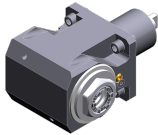
Désignation

8 030 45 121	Tête de perçage et de fraisage radiale ER 25 int	
	Poids [kg]:	5.570
	Notation:	180° reversible
	Entraînement d'outil:	Méplat (~DIN 1809)
	Taille du cylindre [mm]:	45.00
	Type d'arbre:	BMT
	Interface de broche:	ER 25
	Rapport de démultiplication [i]:	1:1
	Couple max [Nm]:	50
	Vitesse max [1/min]:	12000
	Sens de rotation:	opposé
	Lubrification:	Int/ext
	Pression max [bar]:	140
	Remarque:	strong version
	Distance au centre [mm]:	65
8 030 45 136	Tête de perçage et de fraisage radiale ER 25 AX UT int	
	Poids [kg]:	5.370
	Notation:	180° reversible
	Entraînement d'outil:	Méplat (~DIN 1809)
	Taille du cylindre [mm]:	45.00
	Type d'arbre:	BMT
	Interface de broche:	ER 25 A - u-tec
	Rapport de démultiplication [i]:	1:1
	Couple max [Nm]:	50
	Vitesse max [1/min]:	12000
	Sens de rotation:	opposé
	Lubrification:	Int/ext
	Pression max [bar]:	140
	Distance au centre [mm]:	65
8 030 45 163	Angle-mill- and drill holder ER 25 AX UT	
	Poids [kg]:	5.700
	Notation:	180° reversible
	Entraînement d'outil:	Méplat (~DIN 1809)
	Taille du cylindre [mm]:	45.00
	Interface de broche:	ER 25 A - u-tec
	Rapport de démultiplication [i]:	1:1
	Couple max [Nm]:	50
	Vitesse max [1/min]:	6000
	Sens de rotation:	opposé
	Lubrification:	EXT
	Remarque:	Roulements combiné
	Distance au centre [mm]:	65
8 030 45 167	Tête de perçage et de fraisage radiale ER 25 AX UT	
	Poids [kg]:	5.790
	Notation:	180° reversible
	Entraînement d'outil:	Méplat (~DIN 1809)
	Taille du cylindre [mm]:	45.00
	Type d'arbre:	BMT
	Interface de broche:	ER 25 A - u-tec
	Rapport de démultiplication [i]:	1:3
	Couple max [Nm]:	12
	Vitesse max [1/min]:	18000
	Sens de rotation:	identique
	Lubrification:	EXT

N° d'article Désignation

Remarque: roulements renforcés
Distance au centre [mm]: 77

8 030 45 169



Tête de perçage et de fraisage radiale ER 25 AX UT
Poids [kg]: 5.340
Notation: 180° reversible
Entraînement d'outil: Méplat (~DIN 1809)
Taille du cylindre [mm]: 45.00
Type d'arbre: BMT
Interface de broche: ER 25 A - u-tec
Rapport de démultiplication [i]: 1:1
Couple max [Nm]: 50
Vitesse max [1/min]: 12000
Sens de rotation: opposé
Lubrification: EXT
Distance au centre [mm]: 65

8 030 45 198



Angle-mill- and drill holder ER 25 AX UT int
Poids [kg]: 5.800
Notation: 180° reversible
Entraînement d'outil: Méplat (~DIN 1809)
Taille du cylindre [mm]: 45.00
Type d'arbre: BMT
Interface de broche: ER 25 A - u-tec
Rapport de démultiplication [i]: 1:1
Couple max [Nm]: 50
Vitesse max [1/min]: 6000
Sens de rotation: opposé
Lubrification: Int/ext
Pression max [bar]: 140
Remarque: Roulements combiné
Distance au centre [mm]: 65

8 030 45 211

Tête de perçage et de fraisage radiale ER 25 AX UT
Poids [kg]: 5.770
Notation: 180° reversible
Entraînement d'outil: Méplat (~DIN 1809)
Taille du cylindre [mm]: 45.00
Type d'arbre: BMT
Interface de broche: ER 25 A - u-tec
Rapport de démultiplication [i]: 1:2
Couple max [Nm]: 16
Vitesse max [1/min]: 12000
Sens de rotation: identique
Lubrification: EXT
Remarque: roulements renforcés
Distance au centre [mm]: 77

8 030 45 239

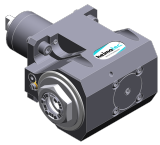
Tête de perçage et de fraisage radiale ER 25 AX UT int
Poids [kg]: 5.990
Notation: 180° reversible
Entraînement d'outil: Méplat (~DIN 1809)
Taille du cylindre [mm]: 45.00
Type d'arbre: BMT
Interface de broche: ER 25 A - u-tec
Rapport de démultiplication [i]: 1:3
Couple max [Nm]: 12

N° d'article

Désignation

Vitesse max [1/min]:	18000
Sens de rotation:	identique
Lubrification:	Int/ext
Pression max [bar]:	140
Remarque:	roulements renforcés
Distance au centre [mm]:	77

8 030 45 253



Tête de perçage et de fraisage radiale ER 25 AX UT

Poids [kg]:	5.480
Notation:	180° reversible
Entraînement d'outil:	Méplat (~DIN 1809)
Taille du cylindre [mm]:	45.00
Type d'arbre:	BMT
Interface de broche:	ER 25 A - u-tec
Rapport de démultiplication [i]:	2:1
Couple max [Nm]:	63
Vitesse max [1/min]:	3000
Sens de rotation:	opposé
Lubrification:	EXT
Remarque:	Roulements combiné
Distance au centre [mm]:	65

8 030 45 563

Tête de perçage et de fraisage radiale weldon 16

Poids [kg]:	5.850
Notation:	180° reversible
Entraînement d'outil:	Méplat (~DIN 1809)
Taille du cylindre [mm]:	45.00
Type d'arbre:	BMT
Interface de broche:	Weldon (DIN 1835 b) 16
Rapport de démultiplication [i]:	1:1
Couple max [Nm]:	50
Vitesse max [1/min]:	6000
Sens de rotation:	opposé
Lubrification:	EXT
Remarque:	Roulements combiné
Distance au centre [mm]:	65

8 030 45 599

Tête de perçage et de fraisage radiale ER 25 AX UT int

Poids [kg]:	5.980
Notation:	180° reversible
Entraînement d'outil:	Méplat (~DIN 1809)
Taille du cylindre [mm]:	45.00
Type d'arbre:	BMT
Interface de broche:	ER 25 A - u-tec
Rapport de démultiplication [i]:	1:2
Couple max [Nm]:	16
Vitesse max [1/min]:	12000
Sens de rotation:	identique
Lubrification:	Int/ext
Pression max [bar]:	140
Remarque:	roulements renforcés
Distance au centre [mm]:	77

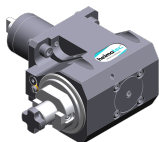
N° d'article	Désignation
8 030 46 196	Tête de perçage et de fraisage radiale HT 4 Notation: 180° reversible Entraînement d'outil: Méplat (~DIN 1809) Taille du cylindre [mm]: 45.00 Type d'arbre: BMT Interface de broche: HT 4 Rapport de démultiplication [i]: 1:1 Couple max [Nm]: 50 Vitesse max [1/min]: 6000 Sens de rotation: opposé Lubrification: EXT Remarque: strong version Distance au centre [mm]: 65
8 030 46 197	Tête de perçage et de fraisage radiale HT 4 int Poids [kg]: 5.640 Notation: 180° reversible Entraînement d'outil: Méplat (~DIN 1809) Taille du cylindre [mm]: 45.00 Type d'arbre: BMT Interface de broche: HT 4 Rapport de démultiplication [i]: 1:1 Couple max [Nm]: 50 Vitesse max [1/min]: 12000 Sens de rotation: opposé Lubrification: Int/ext Pression max [bar]: 140 Distance au centre [mm]: 65
8 030 46 356	Angle-mill- and drill holder ER 32 AX UT int Notation: 180° reversible Entraînement d'outil: Méplat (~DIN 1809) Taille du cylindre [mm]: 45.00 Type d'arbre: BMT Interface de broche: ER 32 A - u-tec Rapport de démultiplication [i]: 1:1 Couple max [Nm]: 50 Vitesse max [1/min]: 6000 Sens de rotation: opposé Lubrification: Int/ext Pression max [bar]: 140 Remarque: Roulements combiné Distance au centre [mm]: 65
8 030 46 563	Tête de perçage et de fraisage radiale ER 32 AX UT int Poids [kg]: 5.480 Notation: 180° reversible Entraînement d'outil: Méplat (~DIN 1809) Taille du cylindre [mm]: 45.00 Type d'arbre: BMT Interface de broche: ER 32 A - u-tec Rapport de démultiplication [i]: 1:1 Couple max [Nm]: 50 Vitesse max [1/min]: 12000 Sens de rotation: opposé Lubrification: Int/ext Pression max [bar]: 140 Distance au centre [mm]: 65



N° d'article

Désignation

8 030 46 564	<p>Tête de perçage et de fraisage radiale ER 32 AX UT</p> <p>Poids [kg]: 5.120 Notation: 180° reversible Entraînement d'outil: Méplat (~DIN 1809) Taille du cylindre [mm]: 45.00 Type d'arbre: BMT Interface de broche: ER 32 A - u-tec Rapport de démultiplication [i]: 1:1 Couple max [Nm]: 50 Vitesse max [1/min]: 12000 Sens de rotation: opposé Lubrification: EXT Distance au centre [mm]: 65</p>
8 030 47 122	<p>Tête de perçage et de fraisage radiale weldon 25 int</p> <p>Poids [kg]: 6.580 Notation: 180° reversible Entraînement d'outil: Méplat (~DIN 1809) Taille du cylindre [mm]: 45.00 Type d'arbre: BMT Interface de broche: Weldon (DIN 1835 b) 25 Rapport de démultiplication [i]: 2:1 Couple max [Nm]: 63 Vitesse max [1/min]: 3000 Sens de rotation: opposé Lubrification: Int/ext Pression max [bar]: 140 Remarque: Roulements combiné Distance au centre [mm]: 65</p>
8 031 45 026	<p>Tête de fraisage radiale arbre de fraisage combiné 22</p> <p>Notation: 180° reversible Entraînement d'outil: Méplat (~DIN 1809) Taille du cylindre [mm]: 45.00 Type d'arbre: BMT Interface de broche: Arbre de fraisage combiné 22 Rapport de démultiplication [i]: 2:1 Couple max [Nm]: 63 Vitesse max [1/min]: 3000 Sens de rotation: opposé Lubrification: EXT Remarque: Roulements combiné Distance au centre [mm]: 65</p>
8 031 45 054	<p>Tête de fraisage radiale arbre de fraisage combiné 1"</p> <p>Poids [kg]: 6.040 Notation: 180° reversible Entraînement d'outil: Méplat (~DIN 1809) Taille du cylindre [mm]: 45.00 Type d'arbre: BMT Interface de broche: Arbre de fraisage combiné 1" (25,4mm) Rapport de démultiplication [i]: 2:1 Couple max [Nm]: 63 Vitesse max [1/min]: 3000 Sens de rotation: opposé Lubrification: EXT Remarque: Roulements combiné Distance au centre [mm]: 65</p>





N° d'article	Désignation
8 031 46 004	Tête de fraisage radiale arbre de fraisage combiné 27
	Notation: 180° reversible
	Entraînement d'outil: Méplat (~DIN 1809)
	Taille du cylindre [mm]: 45.00
	Type d'arbre: BMT
	Interface de broche: Arbre de fraisage combiné 27
	Rapport de démultiplication [i]: 1:1
	Couple max [Nm]: 50
	Vitesse max [1/min]: 6000
	Sens de rotation: opposé
	Lubrification: EXT
	Remarque: Roulements combiné
	Distance au centre [mm]: 65
8 033 45 061	Tête de perçage et de fraisage radiale ER 25 AX UT
	Poids [kg]: 5.500
	Notation: reculé; 180° reversible
	Entraînement d'outil: Méplat (~DIN 1809)
	Taille du cylindre [mm]: 45.00
	Type d'arbre: BMT
	Interface de broche: ER 25 A - u-tec
	Rapport de démultiplication [i]: 3:1
	Couple max [Nm]: 32
	Vitesse max [1/min]: 3000
	Sens de rotation: identique
	Lubrification: EXT
	Remarque: Roulements combiné; vérifier l'utilisabilité!
	Distance au centre [mm]: 65
8 037 42 002	Tête de fraisage radiale pour fraise-scie arbor 10
	Poids [kg]: 4.600
	Notation: 180° reversible
	Version: ± 30° pivotante
	Entraînement d'outil: Méplat (~DIN 1809)
	Taille du cylindre [mm]: 45.00
	Type d'arbre: BMT
	Interface de broche: Arbre de fraisage 10
	Rapport de démultiplication [i]: 2:1
	Couple max [Nm]: 32
	Vitesse max [1/min]: 4000
	Sens de rotation: opposé
	Lubrification: EXT
	Distance au centre [mm]: 78
8 037 43 004	Tête de fraisage radiale pour fraise-scie arbor 13
	Poids [kg]: 4.630
	Notation: 180° reversible
	Version: ± 30° pivotante
	Entraînement d'outil: Méplat (~DIN 1809)
	Taille du cylindre [mm]: 45.00
	Type d'arbre: BMT
	Interface de broche: Arbre de fraisage 13
	Rapport de démultiplication [i]: 2:1
	Couple max [Nm]: 32
	Vitesse max [1/min]: 4000
	Sens de rotation: opposé
	Lubrification: EXT
	Distance au centre [mm]: 78

N° d'article	Désignation
8 040 44 019	Tête pivotante ± 90° ajustable ER 16
	Poids [kg]: 2.460
	Entraînement d'outil: Méplat (~DIN 1809)
	Taille du cylindre [mm]: 45.00
	Type d'arbre: BMT
	Interface de broche: ER 16
	Rapport de démultiplication [i]: 1:1
	Couple max [Nm]: 10
	Vitesse max [1/min]: 6000
	Sens de rotation: identique
	Lubrification: EXT
	Remarque: Tenir compte de la capacité pivotante !
	Distance au centre [mm]: 55
8 040 44 021	Tête pivotante ± 90° ajustable ER 16
	Poids [kg]: 2.700
	Notation: 180° reversible
	Entraînement d'outil: Méplat (~DIN 1809)
	Taille du cylindre [mm]: 45.00
	Type d'arbre: BMT
	Interface de broche: ER 16
	Rapport de démultiplication [i]: 1:1
	Couple max [Nm]: 10
	Vitesse max [1/min]: 6000
	Sens de rotation: identique
	Lubrification: EXT
	Remarque: position can be pinned; Tenir compte de la capacité pivotante !
	Distance au centre [mm]: 55
8 040 44 023	Tête pivotante ± 90° ajustable ER 20
	Poids [kg]: 2.800
	Entraînement d'outil: Méplat (~DIN 1809)
	Taille du cylindre [mm]: 45.00
	Type d'arbre: BMT
	Interface de broche: ER 20
	Rapport de démultiplication [i]: 1:1
	Couple max [Nm]: 10
	Vitesse max [1/min]: 6000
	Sens de rotation: identique
	Lubrification: EXT
	Remarque: Tenir compte de la capacité pivotante !
	Distance au centre [mm]: 55
8 040 44 104	Tête pivotante ± 90° ajustable ER 16
	Notation: 180° reversible
	Version: 45° position can be pinned
	Entraînement d'outil: Méplat (~DIN 1809)
	Taille du cylindre [mm]: 45.00
	Type d'arbre: BMT
	Interface de broche: ER 16
	Rapport de démultiplication [i]: 1:1
	Couple max [Nm]: 10
	Vitesse max [1/min]: 6000
	Sens de rotation: identique
	Lubrification: EXT
	Distance au centre [mm]: 55

N° d'article Désignation

8 043 44 004 **Tête pivotante +105°/-20° adj. ER16AX UTIK**
 Poids [kg]: 5.450
 Notation: désaxé
 Entraînement d'outil: Méplat (~DIN 1809)
 Taille du cylindre [mm]: 45.00
 Type d'arbre: BMT
 Interface de broche: ER 16 A - u-tec
 Rapport de démultiplication [i]: 1:1
 Couple max [Nm]: 25
 Vitesse max [1/min]: 6000
 Sens de rotation: opposé
 Lubrification: Int/ext
 Pression max [bar]: 25
 Remarque: 180° reversible
 Distance au centre [mm]: 50
 Décalage de l'axe [mm]: 35

8 043 44 005 **Tête pivotante +105°/-20° adj. ER16 AX UT**

 Poids [kg]: 5.360
 Notation: désaxé; 180° reversible
 Entraînement d'outil: Méplat (~DIN 1809)
 Taille du cylindre [mm]: 45.00
 Type d'arbre: BMT
 Interface de broche: ER 16 A - u-tec
 Rapport de démultiplication [i]: 1:1
 Couple max [Nm]: 25
 Vitesse max [1/min]: 6000
 Sens de rotation: opposé
 Lubrification: EXT
 Distance au centre [mm]: 50
 Décalage de l'axe [mm]: 35

8 043 44 006 **Tête pivotante +105°/-20° adj. ER16AX UTIK**

 Poids [kg]: 5.470
 Notation: désaxé
 Entraînement d'outil: Méplat (~DIN 1809)
 Taille du cylindre [mm]: 45.00
 Type d'arbre: BMT
 Interface de broche: ER 16 A - u-tec
 Rapport de démultiplication [i]: 1:2
 Couple max [Nm]: 12
 Vitesse max [1/min]: 12000
 Sens de rotation: opposé
 Lubrification: Int/ext
 Pression max [bar]: 25
 Remarque: 180° reversible
 Distance au centre [mm]: 50
 Décalage de l'axe [mm]: 35

8 043 44 007 **Tête pivotante +105°/-20° adj. ER16 AX UT**
 Poids [kg]: 5.410
 Notation: désaxé
 Entraînement d'outil: Méplat (~DIN 1809)
 Taille du cylindre [mm]: 45.00
 Type d'arbre: BMT
 Interface de broche: ER 16 A - u-tec
 Rapport de démultiplication [i]: 1:2

N° d'article

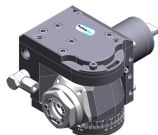
Désignation

Couple max [Nm]:	12
Vitesse max [1/min]:	12000
Sens de rotation:	opposé
Lubrification:	EXT
Remarque:	180° reversible
Distance au centre [mm]:	50
Décalage de l'axe [mm]:	35

8 043 44 042 Tête pivotante +105°/-20° adj. ER16AX UTIK

Poids [kg]:	5.470
Notation:	désaxé
Version:	at 71,5° position can be pinned
Entraînement d'outil:	Méplat (~DIN 1809)
Taille du cylindre [mm]:	45.00
Type d'arbre:	BMT
Interface de broche:	ER 16 A - u-tec
Rapport de démultiplication [i]:	1:1
Couple max [Nm]:	25
Vitesse max [1/min]:	6000
Sens de rotation:	opposé
Lubrification:	Int/ext
Pression max [bar]:	25
Remarque:	180° reversible
Distance au centre [mm]:	50

8 043 45 000 Tête pivotante +105°/-20° adj. ER25 AX UT






Poids [kg]:	5.580
Notation:	désaxé; 180° reversible
Entraînement d'outil:	Méplat (~DIN 1809)
Taille du cylindre [mm]:	45.00
Type d'arbre:	BMT
Interface de broche:	ER 25 A - u-tec
Rapport de démultiplication [i]:	1:1
Couple max [Nm]:	25
Vitesse max [1/min]:	6000
Sens de rotation:	opposé
Lubrification:	EXT
Remarque:	roulements renforcés
Distance au centre [mm]:	50


8 043 45 004 Tête pivotante +105°/-20° adj. ER25AX UTIK

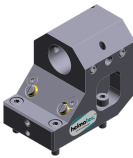



Poids [kg]:	5.660
Notation:	désaxé; 180° reversible
Entraînement d'outil:	Méplat (~DIN 1809)
Taille du cylindre [mm]:	45.00
Type d'arbre:	BMT
Interface de broche:	ER 25 A - u-tec
Rapport de démultiplication [i]:	1:1
Couple max [Nm]:	25
Vitesse max [1/min]:	6000
Sens de rotation:	opposé
Lubrification:	Int/ext
Pression max [bar]:	25
Remarque:	roulements renforcés
Distance au centre [mm]:	50
Décalage de l'axe [mm]:	35

N° d'article	Désignation	
8 043 45 005	Tête pivotante +105°/-20° adj. ER25AX UTIK	
	Poids [kg]:	5.610
	Notation:	désaxé; 180° reversible
	Version:	at 42,9° position can be pinned
	Entraînement d'outil:	Méplat (~DIN 1809)
	Taille du cylindre [mm]:	45.00
	Type d'arbre:	BMT
	Interface de broche:	ER 25 A - u-tec
	Rapport de démultiplication [i]:	1:1
	Couple max [Nm]:	25
	Vitesse max [1/min]:	6000
	Sens de rotation:	opposé
	Lubrification:	Int/ext
	Pression max [bar]:	25
	Remarque:	roulements renforcés
	Distance au centre [mm]:	50
	Décalage de l'axe [mm]:	35
8 043 45 015	Tête pivotante +105°/-20° adj. weldon 16	
	Notation:	désaxé; 180° reversible
	Entraînement d'outil:	Méplat (~DIN 1809)
	Taille du cylindre [mm]:	45.00
	Type d'arbre:	BMT
	Interface de broche:	Weldon (DIN 1835 b) 16 special
	Rapport de démultiplication [i]:	1:1
	Couple max [Nm]:	25
	Vitesse max [1/min]:	6000
	Sens de rotation:	opposé
	Lubrification:	EXT
	Remarque:	roulements renforcés
	Distance au centre [mm]:	50
	Décalage de l'axe [mm]:	35
8 043 45 017	Tête pivotante +105°/-20° adj. ER25 AX UT	
	Poids [kg]:	5.590
	Notation:	désaxé; 180° reversible; at 45° position can be pinned
	Entraînement d'outil:	Méplat (~DIN 1809)
	Taille du cylindre [mm]:	45.00
	Type d'arbre:	BMT
	Interface de broche:	ER 25 A - u-tec
	Rapport de démultiplication [i]:	1:1
	Couple max [Nm]:	25
	Vitesse max [1/min]:	6000
	Sens de rotation:	opposé
	Lubrification:	EXT
	Remarque:	roulements renforcés
	Distance au centre [mm]:	50
8 043 46 002	Tête pivotante +105°/-20° adj. weldon 20	
	Poids [kg]:	5.790
	Notation:	désaxé; 180° reversible
	Entraînement d'outil:	Méplat (~DIN 1809)
	Taille du cylindre [mm]:	45.00
	Type d'arbre:	BMT
	Interface de broche:	Weldon (DIN 1835 b) 20
	Rapport de démultiplication [i]:	1:1
	Couple max [Nm]:	25
	Vitesse max [1/min]:	6000

N° d'article	Désignation	
	Sens de rotation:	opposé
	Lubrification:	EXT
	Remarque:	roulements renforcés
	Distance au centre [mm]:	50
	Décalage de l'axe [mm]:	35
8 200 02 001	Plaque de protection	
	Poids [kg]:	0.320
	Type d'arbre:	-
8 202 00 010	Plaque de base logement longitudinal FN 12	
	Poids [kg]:	0.920
	Notation:	180° reversible
	Type d'arbre:	BMT
	Machine. Seit. réception:	Localisateur ø 12
	Interface de broche:	Interface FN 12
	Lubrification:	EXT
8 224 01 020	Porte-outil à tronçonner sq. 20	
	Poids [kg]:	2.020
	Insert pour:	right cutting tools
	Version:	Special; edge on side of turret
	Type d'arbre:	BMT
	Machine. Seit. réception:	Localisateur ø 12
	Interface de broche:	Sq. 20
	Lubrification:	EXT
8 224 03 016	Porte-outil combiné sq. 3/4" int	
	Poids [kg]:	2.630
	Notation:	180° reversible
	Type d'arbre:	BMT
	Machine. Seit. réception:	Localisateur ø 12
	Interface de broche:	Sq. 3/4" (19,05mm) Sq. 3/4" (19,05mm)
	Lubrification:	Int/ext
	Pression max [bar]:	100
	Remarque:	Key rail
8 224 04 000	Porte-outil combiné sq. 20	
	Poids [kg]:	2.640
	Notation:	180° reversible
	Type d'arbre:	BMT
	Machine. Seit. réception:	Localisateur ø 12
	Interface de broche:	Sq. 20 Sq. 20
	Lubrification:	EXT
8 224 04 035	Porte-outil combiné sq. 20 int	
	Poids [kg]:	2.620
	Notation:	180° reversible
	Type d'arbre:	BMT
	Machine. Seit. réception:	Localisateur ø 12
	Interface de broche:	Sq. 20
	Lubrification:	INT

N° d'article	Désignation	
8 224 04 068	Porte-outil combiné sq. 20 int 	Poids [kg]: 2.610
		Notation: 180° reversible
	Type d'arbre: BMT	
	Machine. Seit. réception: Localisateur ø 12	
	Interface de broche: Sq. 20	
		Sq. 20
	Lubrification: Int/ext	
	Pression max [bar]: 100	
	Remarque: Key rail	
8 229 05 004	Outil de base C 3 int	Poids [kg]: 2.980
		Notation: 180° reversible
	Version: right	
	Type d'arbre: BMT	
	Machine. Seit. réception: Localisateur ø 12	
	Interface de broche: heimatec Capto(TM) C 3	
	Lubrification: INT	
	Remarque: Vérifier l'utilisabilité; Respecter la longueur de l'outil !	
	Décalage de l'axe [mm]: 65	
8 229 05 005	Outil de base C 3 int	Poids [kg]: 1.590
		Notation: 180° reversible
	Version: right	
	Type d'arbre: BMT	
	Machine. Seit. réception: Localisateur ø 12	
	Interface de broche: heimatec Capto(TM) C 3	
	Lubrification: INT	
	Remarque: Vérifier l'utilisabilité; Respecter la longueur de l'outil !	
	Décalage de l'axe [mm]: 27	
8 240 05 034	Porte-outils pour barre d'alésage Ø 16	Poids [kg]: 4.360
		Notation: 180° reversible
	Type d'arbre: BMT	
	Machine. Seit. réception: Localisateur ø 12	
	Interface de broche: Ø 16	
	Lubrification: Int/ext	
	Distance au centre [mm]: 75	
8 240 05 059	Outil de base C 3 int	Poids [kg]: 4.130
		Notation: 180° reversible
	Version: right	
	Type d'arbre: BMT	
	Machine. Seit. réception: Localisateur ø 12	
	Interface de broche: heimatec Capto(TM) C 3	
	Lubrification: INT	
	Remarque: Vérifier l'utilisabilité; Respecter la longueur de l'outil !	
	Distance au centre [mm]: 80	

N° d'article	Désignation	
8 240 05 060	Outil de base C 3 int	
	Poids [kg]:	3.190
	Notation:	180° reversible
	Version:	reculé; right
	Type d'arbre:	BMT
	Machine. Seit. réception:	Localisateur ø 12
	Interface de broche:	heimatec Capto(TM) C 3
	Lubrification:	INT
	Remarque:	Vérifier l'utilisabilité; Respecter la longueur de l'outil !
	Distance au centre [mm]:	80
8 240 06 034	Porte-outils pour barre d'alésage Ø 20	
	Poids [kg]:	4.280
	Notation:	180° reversible
	Type d'arbre:	BMT
	Machine. Seit. réception:	Localisateur ø 12
	Interface de broche:	Ø 20
	Lubrification:	Int/ext
	Distance au centre [mm]:	75
8 240 07 038	Porte-outils pour barre d'alésage Ø 25	
	Poids [kg]:	4.160
	Notation:	180° reversible
	Type d'arbre:	BMT
	Machine. Seit. réception:	Localisateur ø 12
	Interface de broche:	Ø 25
	Lubrification:	Int/ext
	Distance au centre [mm]:	75
8 240 07 050	Porte-outils pour barre d'alésage Ø 1 1/4 "	
	Poids [kg]:	3.790
	Notation:	reculé
	Type d'arbre:	BMT
	Machine. Seit. réception:	Localisateur ø 12
	Interface de broche:	Ø 1 1/4" (31,75mm)
	Lubrification:	Int/ext
	Distance au centre [mm]:	75
8 240 08 000	Porte-outils pour barre d'alésage Ø 32	
	Poids [kg]:	3.740
	Notation:	reculé
	Type d'arbre:	BMT
	Machine. Seit. réception:	Localisateur ø 12
	Interface de broche:	Ø 32
	Lubrification:	Int/ext
	Distance au centre [mm]:	75
8 240 08 046	Porte-outils pour barre d'alésage Ø 32	
	Poids [kg]:	3.940
	Notation:	180° reversible
	Type d'arbre:	BMT
	Machine. Seit. réception:	Localisateur ø 12
	Interface de broche:	Ø 32
	Lubrification:	Int/ext
	Distance au centre [mm]:	75

N° d'article	Désignation	
8 240 08 074	Porte-outils pour barre d'alésage Ø 1 1/2"	
	Poids [kg]:	4.000
	Type d'arbre:	BMT
	Machine. Seit. réception:	Localisateur Ø 12
	Interface de broche:	Ø 1 1/2" (38,1mm)
	Lubrification:	Int/ext
	Distance au centre [mm]:	75
8 240 09 002	Porte-outils pour barre d'alésage Ø 40	
	Poids [kg]:	2.660
	Version:	reculé
	Type d'arbre:	BMT
	Machine. Seit. réception:	Localisateur Ø 12
	Interface de broche:	Ø 40
	Lubrification:	Int/ext
	Distance au centre [mm]:	75
8 240 09 013	Porte-outils pour barre d'alésage Ø 40	
	Poids [kg]:	3.950
	Type d'arbre:	BMT
	Machine. Seit. réception:	Localisateur Ø 12
	Interface de broche:	Ø 40
	Lubrification:	Int/ext
	Distance au centre [mm]:	75
8 244 04 019	Porte-outil combiné à dresser la face sq. 20	
	Poids [kg]:	3.700
	Type d'arbre:	BMT
	Machine. Seit. réception:	Localisateur Ø 12
	Interface de broche:	Sq. 20
	Lubrification:	EXT
8 249 05 008	Double tool holder C 3 int	
	Poids [kg]:	4.860
	Insert pour:	Principale and sub spindle
	Version:	right
	Type d'arbre:	BMT
	Machine. Seit. réception:	Localisateur Ø 12
	Interface de broche:	heimatec Capto(TM) C 3 heimatec Capto(TM) C 3
	Lubrification:	INT
	Remarque:	Vérifier l'utilisabilité; Respecter la longueur de l'outil !
	Distance au centre [mm]:	80
8 250 05 002	Multiple tool holder C 3 int	
	Poids [kg]:	2.140
	Insert pour:	Principale and sub spindle
	Version:	right
	Type d'arbre:	BMT
	Machine. Seit. réception:	Localisateur Ø 12
	Interface de broche:	heimatec Capto(TM) C 3 heimatec Capto(TM) C 3
	Lubrification:	INT
	Remarque:	Vérifier l'utilisabilité; Respecter la longueur de l'outil !
	Décalage de l'axe [mm]:	27 27

N° d'article

Désignation

8 250 05 003

Multiple tool holder C 3 int

Poids [kg]:

Insert pour:

Version:

Type d'arbre:

Machine. Seit. réception:

Interface de broche:

Lubrification:

Remarque:

Décalage de l'axe [mm]:

3.730

Principale and sub spindle

right

BMT

Localisateur ø 12

heimatec Capto(TM) C 3

heimatec Capto(TM) C 3

INT

Vérifier l'utilisabilité; Respecter la longueur de l'outil !

65

65

8 251 03 002

Double porte-outil combiné sq. 3/4"int



Poids [kg]:

Notation:

Type d'arbre:

Machine. Seit. réception:

Interface de broche:

Lubrification:

Pression max [bar]:

Remarque:

4.360

180° reversible

BMT

Localisateur ø 12

Sq. 3/4" (19,05mm)

Sq. 3/4" (19,05mm)

Sq. 3/4" (19,05mm)

Sq. 3/4" (19,05mm)

Int/ext

100

Key rail

8 251 04 002

Double porte-outil combiné sq. 20



Poids [kg]:

Notation:

Type d'arbre:

Machine. Seit. réception:

Interface de broche:

Lubrification:

4.380

180° reversible

BMT

Localisateur ø 12

Sq. 20

Sq. 20

Sq. 20

Sq. 20

EXT

8 251 04 003

Double porte-outil combiné sq. 3/4"



Poids [kg]:

Notation:

Type d'arbre:

Machine. Seit. réception:

Interface de broche:

Lubrification:

4.410

180° reversible

BMT

Localisateur ø 12

Sq. 3/4" (19,05mm)

Sq. 3/4" (19,05mm)

Sq. 3/4" (19,05mm)

Sq. 3/4" (19,05mm)

EXT

8 251 04 059

Double porte-outil combiné sq. 20 int



Poids [kg]:

Notation:

Type d'arbre:

Machine. Seit. réception:

Interface de broche:

4.360

180° reversible

BMT

Localisateur ø 12

Sq. 20

Sq. 20


Sq. 20

N° d'article

Désignation

	<p>Lubrification: Pression max [bar]: Remarque:</p>	<p>Sq. 20 Int/ext 100 Key rail</p>
<p>8 253 07 000</p> 	<p>Double porte-foret Ø 25 Poids [kg]: Notation: Type d'arbre: Machine. Seit. réception: Interface de broche:</p> <p>Lubrification: Distance au centre [mm]:</p>	<p>2.320 reculé, 180° reversible BMT Localisateur Ø 12 Ø 25 Ø 25 Int/ext 50/85</p>
<p>8 253 07 003</p> 	<p>Porte-foret à usage multiple Ø 1" Poids [kg]: Notation: Type d'arbre: Machine. Seit. réception: Interface de broche:</p> <p>Lubrification: Distance au centre [mm]:</p>	<p>2.530 reculé, 180° reversible BMT Localisateur Ø 12 Ø 1" (25,4mm) Ø 1" (25,4mm) Int/ext 50/85</p>
<p>8 253 07 004</p> 	<p>Double porte-foret Ø 1" Poids [kg]: Notation: Type d'arbre: Machine. Seit. réception: Interface de broche:</p> <p>Lubrification: Distance au centre [mm]:</p>	<p>3.740 180° reversible BMT Localisateur Ø 12 Ø 1" (25,4mm) Ø 1" (25,4mm) Int/ext 50/85</p>
<p>8 253 07 006</p> 	<p>Double porte-foret Ø 25 Poids [kg]: Notation: Type d'arbre: Machine. Seit. réception: Interface de broche:</p> <p>Lubrification: Distance au centre [mm]:</p>	<p>3.710 180° reversible BMT Localisateur Ø 12 Ø 25 Ø 25 Int/ext 50/85</p>
<p>8 259 01 006</p>	<p>Porte-outil à usage multiple 4x sq. 20 Poids [kg]: Insert pour: Version: Type d'arbre: Machine. Seit. réception: Interface de broche:</p> <p>Lubrification:</p>	<p>4.700 Principale and sub spindle Y-axes offset BMT Localisateur Ø 12 Sq. 20 Sq. 20 Sq. 20 Sq. 20 EXT</p>

N° d'article	Désignation	
8 259 09 001	Porte-outil multiple ø25 and sq. 20	
	Poids [kg]:	3.980
	Notation:	180° reversible
	Type d'arbre:	BMT
	Machine. Seit. réception:	Localisateur ø 12
	Interface de broche:	ø25/ sq. 20
		ø25/ sq. 20
	Lubrification:	Int/ext
	Distance au centre [mm]:	50/85
8 261 08 000	Tool holder for centering insert	
	Poids [kg]:	5.270
	Notation:	180° reversible
	Type d'arbre:	BMT
	Machine. Seit. réception:	Localisateur Ø 12
	Interface de broche:	Ø 32
	Lubrification:	EXT
	Remarque:	Prix sans pointe à centrer
	Distance au centre [mm]:	55
8 263 09 000	Tool holder with rotating centering point	
	Poids [kg]:	4.070
	Notation:	180° reversible
	Type d'arbre:	BMT
	Machine. Seit. réception:	Localisateur ø 12
	Vitesse max [1/min]:	6000
	Lubrification:	EXT
	Remarque:	Taper roller bearings
	Distance au centre [mm]:	75
8 263 09 007	Tool holder with rotating centering point	
	Poids [kg]:	6.410
	Notation:	180° reversible; reculé
	Type d'arbre:	BMT
	Machine. Seit. réception:	Localisateur ø 12
	Vitesse max [1/min]:	6000
	Lubrification:	EXT
	Distance au centre [mm]:	85
8 320 02 017	Porte-outil à tronçonner à hauteur réglable SH 26 int	
	Poids [kg]:	1.410
	Notation:	180° reversible
	Type d'arbre:	BMT
	Machine. Seit. réception:	Localisateur ø 12
	Interface de broche:	Serrage d'outil SH 26
	Lubrification:	Int/ext
	Pression max [bar]:	70
8 320 02 018	Porte-outil à tronçonner à hauteur réglable SH 26 int	
	Poids [kg]:	1.560
	Notation:	180° reversible
	Type d'arbre:	BMT
	Machine. Seit. réception:	Localisateur ø 12
	Interface de broche:	Serrage d'outil SH 26
	Lubrification:	Int/ext
	Pression max [bar]:	70
	Remarque:	Serrage d'outil internal

N° d'article	Désignation
8 320 09 003	Porte-outil à tronçonner à hauteur réglable 845 int
	Poids [kg]: 1.390
	Notation: 180° reversible
	Type d'arbre: BMT
	Machine. Seit. réception: Localisateur ø 12
	Interface de broche:  System 845
	Lubrification: INT
	Pression max [bar]: 70



heimatec.u-tec®

heimatec.com

Produits / Systèmes de changement d'outils /
Système de changement u-tec®



versions voir catalogue



heimatec.easy-quick

heimatec.com

Produits / Systèmes de changement d'outils /
Système de changement rapide easy-quick HT



versions voir catalogue



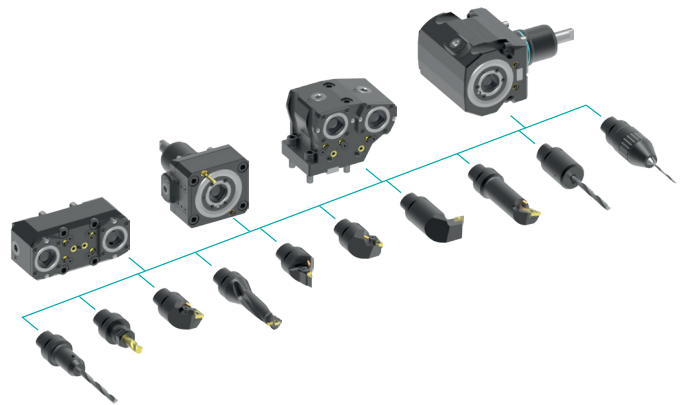
heimatec.Capto™

heimatec.com

Produits / Systèmes de changement d'outils /
Système de changement rapide heimatec.Capto™



versions voir catalogue



heimatec.accessories

heimatec.com

Produits / Accessoires



versions voir catalogue





● succursales HEIMATEC

○ nos représentations dans le monde entier

heimatec[®]

Siège
heimatec GmbH
Outils de précision
Carl-Benz-Str. 4
77871 Renchen
Allemagne

Vous trouverez les coordonnées de nos partenaires commerciaux dans le monde entier sur
notre site internet : <https://heimatec.com/partners>

T+49 7843 9466 0
www.heimatec.com
info@heimatec.com