

Gildemeister  
**CT 20**



# Hightech von heimatec - Werkzeuge und Systeme für die produktive Dreh- und Fräsbearbeitung

heimatec gehört zu den internationalen Technologie- und Qualitätsführern von Präzisionswerkzeugen und ist auf die Entwicklung und Herstellung von hochpräzisen festen und angetriebenen Werkzeugen für alle CNC-Drehmaschinen, CNC-Dreh-Fräszentren und CNC-Bearbeitungszentren spezialisiert.

Die Produktpalette\* reicht von statischen BMT- und VDI-Werkzeughaltern über angetriebene Werkzeuge bis hin zu hochkomplexen kundenbezogenen Individuallösungen. heimatec, mit Hauptsitz in Renchen, besitzt eine Tochtergesellschaft in Asien und Indien sowie zahlreiche Repräsentanzen und Handelspartner über den ganzen Globus verteilt.

## \*UNSERE PRODUKTE

Feste Werkzeughalter

Angetriebene Werkzeugeinheiten

Präzisionswerkzeuge

Werkzeuge für Dreh- und Bearbeitungszentren

Werkzeuge für Langdrehautomaten

Werkzeugwechsel- und Schnellwechselsysteme

Werkzeugsysteme für die Verzahnungsherstellung

Digitales Werkzeugmanagement

Das Katalog-Werk einschließlich aller seiner Teile ist urheberrechtlich geschützt. Jede Verwertung außerhalb der engen Grenzen des Urheberrechtsgesetzes ist ohne Zustimmung der Rechteinhaber unzulässig und strafbar. Das gilt insbesondere für Vervielfältigungen, Übersetzungen, Mikroverfilmungen und die Einspeicherung und Verarbeitung in elektronischen Systemen.

**heimatec GmbH** behält sich Änderungen technischer Art jederzeit ohne Vorankündigung vor. Dies gilt insbesondere bei Anpassungen an neue oder geänderte internationale Normen oder bei Weiterentwicklungen unserer Produkte oder Herstellungsprozesse.

Die aktuelle Version unserer Allgemeinen Geschäftsbedingungen (AGB) finden Sie auf unserer Webseite.

Artikel-Nr.      Bezeichnung

**8 010 14 007**

**Axial-Bohr- und Fräskopf ER 20**



Gewicht [kg]: 1.007  
 Werkzeugantrieb: DIN 5480  
 Schaftgröße [mm]: 20.00  
 Schafttyp: VDI  
 Werkzeugaufnahme: ER 20  
 Übersetzung [i]: 1:1  
 Drehmoment max [Nm]: 10  
 Drehzahl max [1/min]: 6000  
 Drehrichtung: gleich  
 Kühlmittel: EK

**8 010 14 008**

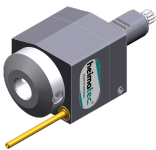
**Axial-Bohr- und Fräskopf ER 16**



Gewicht [kg]: 0.900  
 Werkzeugantrieb: DIN 5480  
 Schaftgröße [mm]: 20.00  
 Schafttyp: VDI  
 Werkzeugaufnahme: ER 16  
 Übersetzung [i]: 1:1  
 Drehmoment max [Nm]: 10  
 Drehzahl max [1/min]: 6000  
 Drehrichtung: gleich  
 Kühlmittel: EK

**8 010 15 000**

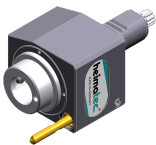
**Axial-Bohr- und Fräskopf Weldon 16**



Werkzeugantrieb: DIN 5480  
 Schaftgröße [mm]: 20.00  
 Schafttyp: VDI  
 Werkzeugaufnahme: Weldon (DIN 1835 B) 16  
 Übersetzung [i]: 1:1  
 Drehmoment max [Nm]: 10  
 Drehzahl max [1/min]: 6000  
 Drehrichtung: gleich  
 Kühlmittel: EK

**8 010 15 001**

**Axial-Bohr- und Fräskopf HT 3**



Gewicht [kg]: 0.910  
 Werkzeugantrieb: DIN 5480  
 Schaftgröße [mm]: 20.00  
 Schafttyp: VDI  
 Werkzeugaufnahme: HT 3  
 Übersetzung [i]: 1:1  
 Drehmoment max [Nm]: 10  
 Drehzahl max [1/min]: 6000  
 Drehrichtung: gleich  
 Kühlmittel: EK

**8 011 14 003**

**Axial-Fräskopf Kombidorn 16**

Werkzeugantrieb: DIN 5480  
 Schaftgröße [mm]: 20.00  
 Schafttyp: VDI  
 Werkzeugaufnahme: Kombidorn 16  
 Übersetzung [i]: 1:1  
 Drehmoment max [Nm]: 10  
 Drehzahl max [1/min]: 6000  
 Drehrichtung: gleich

Artikel-Nr.	Bezeichnung	
	Kühlmittel:	EK
	Hinweis:	Verstärkte Lagerung
<b>8 011 14 005</b>	<b>Axial-Fräskopf Kombidorn 16</b>	
	Gewicht [kg]:	0.980
	Werkzeugantrieb:	DIN 5480
	Schaftgröße [mm]:	20.00
	Schafttyp:	VDI
	Werkzeugaufnahme:	Kombidorn 16
	Übersetzung [i]:	1:1
	Drehmoment max [Nm]:	10
	Drehzahl max [1/min]:	6000
	Drehrichtung:	gleich
	Kühlmittel:	EK
<b>8 011 15 000</b>	<b>Axial-Fräskopf Kombidorn 22</b>	
	Werkzeugantrieb:	DIN 5480
	Schaftgröße [mm]:	20.00
	Schafttyp:	VDI
	Werkzeugaufnahme:	Kombidorn 22
	Übersetzung [i]:	1:1
	Drehmoment max [Nm]:	10
	Drehzahl max [1/min]:	6000
	Drehrichtung:	gleich
	Kühlmittel:	EK
<b>8 019 14 004</b>	<b>Axial-Bohr- und Fräskopf ER 20</b>	
	Zusatzbezeichnung:	achsversetzt
	Einsatz für:	Haupt- und Gegenspindel
	Ausführung:	doppelspindlig
	Werkzeugantrieb:	DIN 5480
	Schaftgröße [mm]:	20.00
	Schafttyp:	VDI
	Werkzeugaufnahme:	ER 20
	Übersetzung [i]:	1:1
	Drehmoment max [Nm]:	10
	Drehzahl max [1/min]:	6000
	Drehrichtung:	gleich
	Kühlmittel:	EK
	Achsversatz [mm]:	87
<b>8 030 14 009</b>	<b>Winkel-Bohr- und Fräskopf ER 20</b>	
	Gewicht [kg]:	1.480
	Werkzeugantrieb:	DIN 5480
	Schaftgröße [mm]:	20.00
	Schafttyp:	VDI
	Werkzeugaufnahme:	ER 20
	Übersetzung [i]:	1:1
	Drehmoment max [Nm]:	10
	Drehzahl max [1/min]:	6000
	Drehrichtung:	ungleich
	Kühlmittel:	EK
	Mittenmaß [mm]:	50

Artikel-Nr.	Bezeichnung	
<b>8 030 14 010</b>	<b>Winkel-Bohr- und Fräskopf ER 16</b>	
	Gewicht [kg]:	1.530
	Werkzeugantrieb:	DIN 5480
	Schaftgröße [mm]:	20.00
	Schafttyp:	VDI
	Werkzeugaufnahme:	ER 16
	Übersetzung [i]:	1:1
	Drehmoment max [Nm]:	10
	Drehzahl max [1/min]:	6000
	Drehrichtung:	ungleich
	Kühlmittel:	EK
<b>8 030 14 011</b>	<b>Winkel-Bohr- und Fräskopf ER 16 AX</b>	
	Werkzeugantrieb:	DIN 5480
	Schaftgröße [mm]:	20.00
	Schafttyp:	VDI
	Werkzeugaufnahme:	ER 16 A
	Übersetzung [i]:	1:1
	Drehmoment max [Nm]:	10
	Drehzahl max [1/min]:	6000
	Drehrichtung:	ungleich
	Kühlmittel:	EK
<b>8 033 14 010</b>	<b>Winkel-Bohr- und Fräskopf ER 16</b>	
	Gewicht [kg]:	2.140
	Zusatzbezeichnung:	zurückgesetzt
	Werkzeugantrieb:	DIN 5480
	Schaftgröße [mm]:	20.00
	Schafttyp:	VDI
	Werkzeugaufnahme:	ER 16
	Übersetzung [i]:	1:1
	Drehmoment max [Nm]:	10
	Drehzahl max [1/min]:	6000
	Drehrichtung:	gleich
	Kühlmittel:	EK
<b>8 037 19 005</b>	<b>Winkel-Scheibenfräserkopf Wd 5-16</b>	
	Gewicht [kg]:	4.400
	Werkzeugantrieb:	DIN 5480
	Schaftgröße [mm]:	20.00
	Schafttyp:	VDI
	Werkzeugaufnahme:	Wechselbare Fräserwelle
	Übersetzung [i]:	2,889:1
	Drehmoment max [Nm]:	30
	Drehzahl max [1/min]:	3000
	Drehrichtung:	ungleich
	Kühlmittel:	EK
	Hinweis:	Preis ohne Fräserwelle, max. Fräser Ø 63
	Mittenmaß [mm]:	72
	Achsversatz [mm]:	46
<b>8 038 14 002</b>	<b>Winkel-Bohr- und Fräskopf ER 20</b>	
	Gewicht [kg]:	3.540
	Zusatzbezeichnung:	zurückgesetzt
	Ausführung:	rechts
	Werkzeugantrieb:	DIN 5480
	Schaftgröße [mm]:	20.00
	Schafttyp:	VDI

Artikel-Nr.	Bezeichnung	
	Werkzeugaufnahme:	ER 20
	Übersetzung [i]:	1:1
	Drehmoment max [Nm]:	10
	Drehzahl max [1/min]:	6000
	Drehrichtung:	ungleich
	Kühlmittel:	EK
<b>8 039 14 006</b>	<b>Winkel-Bohr- und Fräskopf ER 16 AX</b>	
	Zusatzbezeichnung:	135° abgewinkelt
	Werkzeugantrieb:	DIN 5480
	Schaftgröße [mm]:	20.00
	Schafttyp:	VDI
	Werkzeugaufnahme:	ER 16 A
	Übersetzung [i]:	1:1
	Drehmoment max [Nm]:	10
	Drehzahl max [1/min]:	6000
	Drehrichtung:	ungleich
	Kühlmittel:	EK
	Hinweis:	Sonderwerkzeug
	Achsversatz [mm]:	30
<b>8 040 13 001</b>	<b>Schwenkkopf ± 90° verstb ER 11 AX</b>	
	Gewicht [kg]:	1.940
	Ausführung:	rechts
	Werkzeugantrieb:	DIN 5480
	Schaftgröße [mm]:	20.00
	Schafttyp:	VDI
	Werkzeugaufnahme:	ER 11 A
	Übersetzung [i]:	1:1
	Drehmoment max [Nm]:	10
	Drehzahl max [1/min]:	6000
	Drehrichtung:	gleich
	Kühlmittel:	EK
	Mittenmaß [mm]:	63
<b>8 040 14 002</b>	<b>Schwenkkopf ± 90° verstb ER 16</b>	
	Gewicht [kg]:	1.860
	Ausführung:	rechts
	Werkzeugantrieb:	DIN 5480
	Schaftgröße [mm]:	20.00
	Schafttyp:	VDI
	Werkzeugaufnahme:	ER 16
	Übersetzung [i]:	1:1
	Drehmoment max [Nm]:	10
	Drehzahl max [1/min]:	6000
	Drehrichtung:	gleich
	Kühlmittel:	EK
	Mittenmaß [mm]:	63
<b>8 200 10 000</b>	<b>Werkzeughalter A2-20x 70</b>	
	Schaftgröße [mm]:	20.00
	Schafttyp:	VDI
<b>8 200 11 000</b>	<b>Verschlussstopfen Z2-20 S</b>	
	Gewicht [kg]:	0.380
	Schaftgröße [mm]:	20.00
	Schafttyp:	VDI

Artikel-Nr.	Bezeichnung		
<b>8 200 11 001</b>	<b>Verschlussstopfen Z2-20 K</b>		
	Gewicht [kg]:	0.030	
	Schaftgröße [mm]:	20.00	
	Schafttyp:	VDI	
<b>8 200 12 000</b>	<b>Werkzeughalter A1-20x 65</b>		
	Schaftgröße [mm]:	20.00	
	Schafttyp:	VDI	
<b>8 208 19 000</b>	<b>Einrichtehalter 20x40x100</b>		
	Schaftgröße [mm]:	20.00	
	Schafttyp:	VDI	
<b>8 210 11 000</b>	<b>Werkzeughalter F 20-MK 1</b>		
	Gewicht [kg]:	0.720	
	Schaftgröße [mm]:	20.00	
	Schafttyp:	VDI	
	Werkzeugaufnahme:	DIN 228 D - MK 1	
	Kühlmittel:	IK	
<b>8 210 12 001</b>	<b>Werkzeughalter E2-20x 6</b>		
	Schaftgröße [mm]:	20.00	
	Schafttyp:	VDI	
	Werkzeugaufnahme:	Ø 6	
	Kühlmittel:	IK/EK	
<b>8 210 12 002</b>	<b>Werkzeughalter F 20-MK 2</b>		
	Gewicht [kg]:	0.720	
	Schaftgröße [mm]:	20.00	
	Schafttyp:	VDI	
	Werkzeugaufnahme:	DIN 228 D - MK 2	
	Kühlmittel:	IK	
<b>8 210 13 001</b>	<b>Werkzeughalter E2-20x 8</b>		
	Schaftgröße [mm]:	20.00	
	Schafttyp:	VDI	
	Werkzeugaufnahme:	Ø 8	
	Kühlmittel:	IK/EK	
<b>8 210 13 002</b>	<b>Kurzbohrfutter VDI 20x 8</b>		
	Schaftgröße [mm]:	20.00	
	Schafttyp:	VDI	
	Kühlmittel:	EK	
<b>8 210 13 003</b>	<b>Kurzbohrfutter VDI 20x 8 - IK</b>		
	Schaftgröße [mm]:	20.00	
	Schafttyp:	VDI	
	Kühlmittel:	IK	
<b>8 210 13 005</b>	<b>Werkzeughalter E4-20xER 11</b>		
	Schaftgröße [mm]:	20.00	
	Schafttyp:	VDI	
	Werkzeugaufnahme:	ER 11	
	Kühlmittel:	IK	

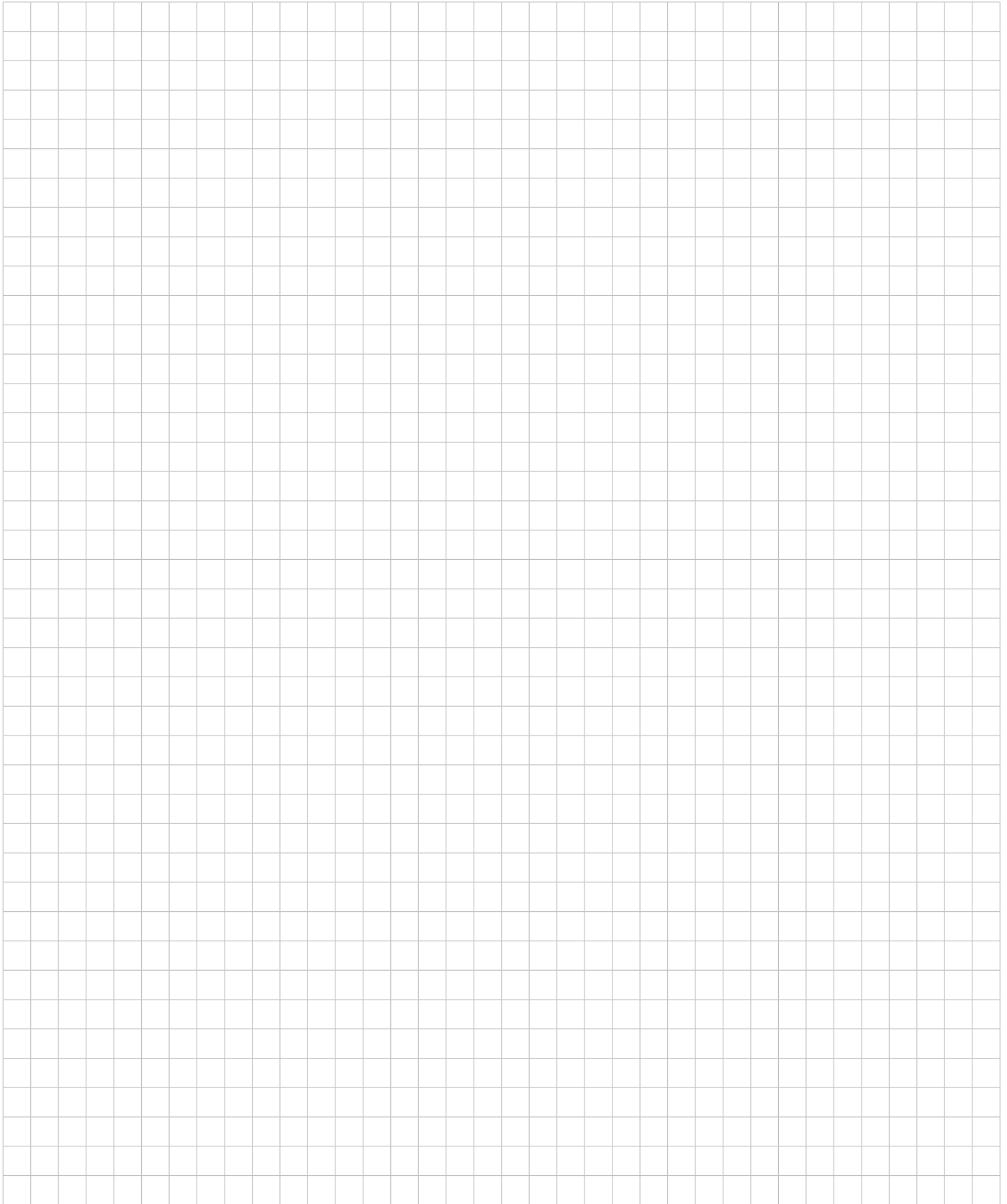
Artikel-Nr.	Bezeichnung	
<b>8 210 14 000</b>	<b>Kurzbohrfutter VDI 20x13 - IK</b>	
	Schaftgröße [mm]:	20.00
	Schafttyp:	VDI
	Kühlmittel:	IK
<b>8 210 14 001</b>	<b>Werkzeughalter E4-20xER 16</b>	
	Schaftgröße [mm]:	20.00
	Schafttyp:	VDI
	Werkzeugaufnahme:	ER 16
	Kühlmittel:	IK
<b>8 210 14 005</b>	<b>Werkzeughalter E2-20x10</b>	
	Schaftgröße [mm]:	20.00
	Schafttyp:	VDI
	Werkzeugaufnahme:	Ø 10
	Kühlmittel:	IK/EK
<b>8 210 14 007</b>	<b>Werkzeughalter E1-20x10</b>	
	Schaftgröße [mm]:	20.00
	Schafttyp:	VDI
	Werkzeugaufnahme:	Ø 10
	Kühlmittel:	IK
<b>8 210 14 008</b>	<b>Werkzeughalter E1-20x12</b>	
	Schaftgröße [mm]:	20.00
	Schafttyp:	VDI
	Werkzeugaufnahme:	Ø 12
	Kühlmittel:	IK
<b>8 210 14 009</b>	<b>Kurzbohrfutter VDI 20x13</b>	
	Gewicht [kg]:	1.520
	Schaftgröße [mm]:	20.00
	Schafttyp:	VDI
	Kühlmittel:	EK
<b>8 210 14 011</b>	<b>Werkzeughalter E1-20x14</b>	
	Schaftgröße [mm]:	20.00
	Schafttyp:	VDI
	Werkzeugaufnahme:	Ø 14
	Kühlmittel:	IK
<b>8 210 14 012</b>	<b>Werkzeughalter E2-20x14</b>	
	Schaftgröße [mm]:	20.00
	Schafttyp:	VDI
	Werkzeugaufnahme:	Ø 14
	Kühlmittel:	IK/EK
<b>8 210 15 000</b>	<b>Werkzeughalter E2-20x16</b>	
	Schaftgröße [mm]:	20.00
	Schafttyp:	VDI
	Werkzeugaufnahme:	Ø 16
	Kühlmittel:	IK/EK

Artikel-Nr.	Bezeichnung	
8 210 15 001	<b>Werkzeughalter E4-20xER 25</b>	
	Schaftgröße [mm]:	20.00
	Schafttyp:	VDI
	Werkzeugaufnahme:	ER 25
	Kühlmittel:	IK
8 210 15 002	<b>Werkzeughalter E1-20x16</b>	
	Schaftgröße [mm]:	20.00
	Schafttyp:	VDI
	Werkzeugaufnahme:	Ø 16
	Kühlmittel:	IK
8 210 15 005	<b>Werkzeughalter E3-20x C 16</b>	
	Schaftgröße [mm]:	20.00
	Schafttyp:	VDI
	Werkzeugaufnahme:	DIN 6388 - C 16
	Kühlmittel:	IK
8 210 15 007	<b>Werkzeughalter E2-20x18</b>	
	Schaftgröße [mm]:	20.00
	Schafttyp:	VDI
	Werkzeugaufnahme:	Ø 18
	Kühlmittel:	IK/EK
8 210 15 008	<b>Aufnahmehalter HT 3 IK</b>	
	Gewicht [kg]:	0.590
	Ausführung:	rechts
	Schaftgröße [mm]:	20.00
	Schafttyp:	VDI
	Werkzeugaufnahme:	HT 3
	Kühlmittel:	IK/EK
8 210 16 000	<b>Werkzeughalter E2-20x20</b>	
	Schaftgröße [mm]:	20.00
	Schafttyp:	VDI
	Werkzeugaufnahme:	Ø 20
	Kühlmittel:	IK/EK
8 210 16 001	<b>Werkzeughalter E1-20x20</b>	
	Schaftgröße [mm]:	20.00
	Schafttyp:	VDI
	Werkzeugaufnahme:	Ø 20
	Kühlmittel:	IK
8 210 16 003	<b>Werkzeughalter E3-20x C 20</b>	
	Gewicht [kg]:	0.680
	Schaftgröße [mm]:	20.00
	Schafttyp:	VDI
	Werkzeugaufnahme:	DIN 6388 - C 20
	Kühlmittel:	IK
8 210 16 004	<b>Werkzeughalter E4-20xER 32</b>	
	Schaftgröße [mm]:	20.00
	Schafttyp:	VDI
	Werkzeugaufnahme:	ER 32
	Kühlmittel:	IK

Artikel-Nr.	Bezeichnung	
<b>8 210 17 000</b>	<b>Werkzeughalter E1-20x25</b>	
	Schaftgröße [mm]:	20.00
	Schafttyp:	VDI
	Werkzeugaufnahme:	Ø 25
	Kühlmittel:	IK
<b>8 210 17 002</b>	<b>Werkzeughalter E2-20x25</b>	
	Gewicht [kg]:	0.740
	Schaftgröße [mm]:	20.00
	Schafttyp:	VDI
	Werkzeugaufnahme:	Ø 25
	Kühlmittel:	IK/EK
<b>8 214 11 000</b>	<b>Werkzeughalter C1-20x16/55</b>	
	Gewicht [kg]:	0.900
	Schaftgröße [mm]:	20.00
	Schafttyp:	VDI
	Werkzeugaufnahme:	Vkt. 16/12
	Kühlmittel:	EK
<b>8 214 11 001</b>	<b>Werkzeughalter C1-20x16/50</b>	
	Gewicht [kg]:	1.140
	Schaftgröße [mm]:	20.00
	Schafttyp:	VDI
	Werkzeugaufnahme:	Vkt. 16/12
	Kühlmittel:	EK
<b>8 214 11 002</b>	<b>Werkzeughalter C3-20x16/55</b>	
	Schaftgröße [mm]:	20.00
	Schafttyp:	VDI
	Werkzeugaufnahme:	Vkt. 16/12
	Kühlmittel:	EK
<b>8 214 11 003</b>	<b>Werkzeughalter C3-20x16/50</b>	
	Schaftgröße [mm]:	20.00
	Schafttyp:	VDI
	Werkzeugaufnahme:	Vkt. 16/12
	Kühlmittel:	EK
<b>8 234 11 000</b>	<b>Werkzeughalter B1-20x16x30</b>	
	Gewicht [kg]:	0.560
	Einsatz für:	VDI 20
	Ausführung:	rechts
	Schaftgröße [mm]:	20.00
	Schafttyp:	VDI
	Werkzeugaufnahme:	Vkt. 16/12
	Kühlmittel:	EK
<b>8 234 11 001</b>	<b>Werkzeughalter B3-20x16x30</b>	
	Gewicht [kg]:	0.570
	Einsatz für:	VDI 20
	Schaftgröße [mm]:	20.00
	Schafttyp:	VDI
	Werkzeugaufnahme:	Vkt. 16/12
	Kühlmittel:	EK

Artikel-Nr.	Bezeichnung	
8 234 11 002	<b>Werkzeughalter B3-20x16x40</b>	
	Gewicht [kg]:	0.760
	Schaftgröße [mm]:	20.00
	Schafttyp:	VDI
	Werkzeugaufnahme:	Vkt. 16/12
	Kühlmittel:	EK
8 234 11 005	<b>Werkzeughalter B1-20x16x40</b>	
	Gewicht [kg]:	0.740
	Schaftgröße [mm]:	20.00
	Schafttyp:	VDI
	Werkzeugaufnahme:	Vkt. 16/12
	Kühlmittel:	EK
8 234 11 006	<b>Werkzeughalter B5-20x16x30</b>	
	Gewicht [kg]:	0.900
	Schaftgröße [mm]:	20.00
	Schafttyp:	VDI
	Werkzeugaufnahme:	Vkt. 16/12
	Kühlmittel:	EK
8 234 11 007	<b>Werkzeughalter B5-20x16x40</b>	
	Schaftgröße [mm]:	20.00
	Schafttyp:	VDI
	Werkzeugaufnahme:	Vkt. 16/12
	Kühlmittel:	EK
8 234 11 008	<b>Werkzeughalter B7-20x16x30</b>	
	Gewicht [kg]:	0.730
	Schaftgröße [mm]:	20.00
	Schafttyp:	VDI
	Werkzeugaufnahme:	Vkt. 16/12
	Kühlmittel:	EK
8 234 11 009	<b>Werkzeughalter B7-20x16x40</b>	
	Schaftgröße [mm]:	20.00
	Schafttyp:	VDI
	Werkzeugaufnahme:	Vkt. 16/12
	Kühlmittel:	EK
8 262 17 000	<b>Werkstoffanschlag VDI 20 - Ø 28</b>	
	Gewicht [kg]:	0.340
	Zusatzbezeichnung:	mitlaufend
	Schaftgröße [mm]:	20.00
	Schafttyp:	VDI
	Hinweis:	Länge einstellbar 50-70mm
8 262 18 000	<b>Werkstoffanschlag VDI 20 - Ø 35</b>	
	Zusatzbezeichnung:	mitlaufend
	Schaftgröße [mm]:	20.00
	Schafttyp:	VDI
	Hinweis:	Länge einstellbar 50-70mm

Artikel-Nr.	Bezeichnung	
<b>8 262 19 000</b>	<b>Werkstoffanschlag VDI 20 - Ø 45</b>	
	Gewicht [kg]:	0.530
	Zusatzbezeichnung:	mitlaufend
	Schaftgröße [mm]:	20.00
	Schafttyp:	VDI
	Hinweis:	Länge einstellbar 50-70mm
<b>8 267 19 000</b>	<b>Stangengreifer VDI 20 achsversetzt</b>	
	Gewicht [kg]:	1.250
	Ausführung:	rechts
	Schaftgröße [mm]:	20.00
	Schafttyp:	VDI





## heimatec.u-tec®

heimatec.de

Produkte / Werkzeugwechselsysteme /  
Wechselsystem u-tec®



Ausführungen siehe Katalog



## heimatec.easy-quick

heimatec.de

Produkte / Werkzeugwechselsysteme /  
Schnellwechselsystem easy-quick HT



Ausführungen siehe Katalog



## heimatec.Capto™

heimatec.de

Produkte / Werkzeugwechselsysteme /  
Schnellwechselsystem heimatec.Capto™



Ausführungen siehe Katalog



## heimatec.accessories

heimatec.de

Produkte / Zubehör



Ausführungen siehe Katalog





● heimatec-Niederlassungen

○ unsere weltweiten Vertretungen

**heimatec**<sup>®</sup>

**heimatec GmbH**  
Präzisionswerkzeuge  
Carl-Benz-Str. 4  
77871 Renchen  
Deutschland

T +49 7843 9466 0  
www.heimatec.de  
info@heimatec.de

Die Kontaktdaten unserer weltweiten Handelspartner finden Sie auf unserer Internetseite:  
<https://heimatec.com/handelspartner>