

Gildemeister CT 20



Technologie de pointe HEIMATEC - Outils et systèmes pour l'usinage productif en tournage et fraisage

HEIMATEC fait partie des leaders internationaux en technologie et qualité des outils de précision et est spécialisé dans le développement et la fabrication d'outils fixes et porte-outils motorisés de haute précision pour les tours CNC, les centres de tournage-fraisage CNC et les centres d'usinage CNC.

La gamme de produits* s'étend des porte-outils BMT et VDI statiques aux outils motorisés, en passant par des solutions individuelles hautement complexes adaptées aux besoins des clients. HEIMATEC, dont le siège est à RENCHEN, possède une filiale en Asie et Inde ainsi que de nombreuses représentations et partenaires commerciaux répartis dans le monde entier.

*NOS PRODUITS

Porte-outils fixes

Unités d'outils motorisés

Outils de précision

Outils pour centres de tournage et d'usinage

Outils pour automates de décolletage

Systèmes de changement d'outils et systèmes de changement rapide

Systèmes d'outils pour la fabrication de dentures

Gestion numérique des outils

L'œuvre du catalogue, y compris toutes ses parties, est protégée par le droit d'auteur. Toute exploitation en dehors des limites étroites de la loi sur le droit d'auteur est interdite sans l'accord des titulaires des droits et est passible de sanctions. Cela s'applique notamment aux reproductions, traductions, microfilmages et à l'enregistrement et au traitement au moyen de systèmes électroniques.

HEIMATEC GmbH se réserve le droit d'apporter des modifications techniques à tout moment et sans préavis. Cela s'applique notamment aux adaptations de nouvelles normes internationales aux modifications, aux développements de nos produits et aux différents processus de fabrication.

La version actuelle de nos conditions générales de vente (CGV) est disponible sur notre site web.

N° d'article Désignation

8 010 14 007

Tête de perçage et de fraisage axiale ER 20



Poids [kg]: 1.007
Entraînement d'outil: DIN 5480
Taille du cylindre [mm]: 20.00
Type d'arbre: VDI
Interface de broche: ER 20
Rapport de démultiplication [i]: 1:1
Couple max [Nm]: 10
Vitesse max [1/min]: 6000
Sens de rotation: identique
Lubrification: EXT

8 010 14 008

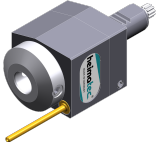
Tête de perçage et de fraisage axiale ER 16



Poids [kg]: 0.900
Entraînement d'outil: DIN 5480
Taille du cylindre [mm]: 20.00
Type d'arbre: VDI
Interface de broche: ER 16
Rapport de démultiplication [i]: 1:1
Couple max [Nm]: 10
Vitesse max [1/min]: 6000
Sens de rotation: identique
Lubrification: EXT

8 010 15 000

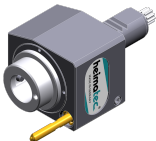
Tête de perçage et de fraisage axiale weldon 16



Entraînement d'outil: DIN 5480
Taille du cylindre [mm]: 20.00
Type d'arbre: VDI
Interface de broche: Weldon (DIN 1835 b) 16
Rapport de démultiplication [i]: 1:1
Couple max [Nm]: 10
Vitesse max [1/min]: 6000
Sens de rotation: identique
Lubrification: EXT

8 010 15 001

Tête de perçage et de fraisage axiale HT 3



Poids [kg]: 0.910
Entraînement d'outil: DIN 5480
Taille du cylindre [mm]: 20.00
Type d'arbre: VDI
Interface de broche: HT 3
Rapport de démultiplication [i]: 1:1
Couple max [Nm]: 10
Vitesse max [1/min]: 6000
Sens de rotation: identique
Lubrification: EXT

8 011 14 003

Tête de fraisage axiale arbre de fraisage combiné 16

Entraînement d'outil: DIN 5480
Taille du cylindre [mm]: 20.00
Type d'arbre: VDI
Interface de broche: Arbre de fraisage combiné 16
Rapport de démultiplication [i]: 1:1
Couple max [Nm]: 10
Vitesse max [1/min]: 6000
Sens de rotation: identique

N° d'article	Désignation
	Lubrification: EXT Remarque: Roulements renforcés
8 011 14 005	Tête de fraisage axiale arbre de fraisage combiné 16
	Poids [kg]: 0.980 Entraînement d'outil: DIN 5480 Taille du cylindre [mm]: 20.00 Type d'arbre: VDI Interface de broche: Arbre de fraisage combiné 16 Rapport de démultiplication [i]: 1:1 Couple max [Nm]: 10 Vitesse max [1/min]: 6000 Sens de rotation: identique Lubrification: EXT
8 011 15 000	Tête de fraisage axiale arbre de fraisage combiné 22
	Entraînement d'outil: DIN 5480 Taille du cylindre [mm]: 20.00 Type d'arbre: VDI Interface de broche: Arbre de fraisage combiné 22 Rapport de démultiplication [i]: 1:1 Couple max [Nm]: 10 Vitesse max [1/min]: 6000 Sens de rotation: identique Lubrification: EXT
8 019 14 004	Tête de perçage et de fraisage axiale ER 20
	Notation: désaxé Insert pour: Principale and sub spindle Version: à double tête Entraînement d'outil: DIN 5480 Taille du cylindre [mm]: 20.00 Type d'arbre: VDI Interface de broche: ER 20 Rapport de démultiplication [i]: 1:1 Couple max [Nm]: 10 Vitesse max [1/min]: 6000 Sens de rotation: identique Lubrification: EXT Décalage de l'axe [mm]: 87
8 030 14 009	Tête de perçage et de fraisage radiale ER 20
	Poids [kg]: 1.480 Entraînement d'outil: DIN 5480 Taille du cylindre [mm]: 20.00 Type d'arbre: VDI Interface de broche: ER 20 Rapport de démultiplication [i]: 1:1 Couple max [Nm]: 10 Vitesse max [1/min]: 6000 Sens de rotation: opposé Lubrification: EXT Distance au centre [mm]: 50

N° d'article	Désignation
8 030 14 010	Tête de perçage et de fraisage radiale ER 16
	Poids [kg]: 1.530
	Entraînement d'outil: DIN 5480
	Taille du cylindre [mm]: 20.00
	Type d'arbre: VDI
	Interface de broche: ER 16
	Rapport de démultiplication [i]: 1:1
	Couple max [Nm]: 10
	Vitesse max [1/min]: 6000
	Sens de rotation: opposé
	Lubrification: EXT
8 030 14 011	Tête de perçage et de fraisage radiale ER 16 AX
	Entraînement d'outil: DIN 5480
	Taille du cylindre [mm]: 20.00
	Type d'arbre: VDI
	Interface de broche: ER 16 A
	Rapport de démultiplication [i]: 1:1
	Couple max [Nm]: 10
	Vitesse max [1/min]: 6000
	Sens de rotation: opposé
	Lubrification: EXT
8 033 14 010	Tête de perçage et de fraisage radiale ER 16
	Poids [kg]: 2.140
	Notation: reculé
	Entraînement d'outil: DIN 5480
	Taille du cylindre [mm]: 20.00
	Type d'arbre: VDI
	Interface de broche: ER 16
	Rapport de démultiplication [i]: 1:1
	Couple max [Nm]: 10
	Vitesse max [1/min]: 6000
	Sens de rotation: identique
	Lubrification: EXT
8 037 19 005	Tête de fraisage radiale pour fraise-scie shaft diameter 5-16
	Poids [kg]: 4.400
	Entraînement d'outil: DIN 5480
	Taille du cylindre [mm]: 20.00
	Type d'arbre: VDI
	Interface de broche: Arbre de fraisage interchangeable
	Rapport de démultiplication [i]: 2,889:1
	Couple max [Nm]: 30
	Vitesse max [1/min]: 3000
	Sens de rotation: opposé
	Lubrification: EXT
	Remarque: Prix sans arbre de fraisage, max. fraise Ø 63
	Distance au centre [mm]: 72
	Décalage de l'axe [mm]: 46
8 038 14 002	Tête de perçage et de fraisage radiale ER 20
	Poids [kg]: 3.540
	Notation: reculé
	Version: right
	Entraînement d'outil: DIN 5480
	Taille du cylindre [mm]: 20.00
	Type d'arbre: VDI

N° d'article	Désignation	
	Interface de broche:	ER 20
	Rapport de démultiplication [i]:	1:1
	Couple max [Nm]:	10
	Vitesse max [1/min]:	6000
	Sens de rotation:	opposé
	Lubrification:	EXT
8 039 14 006	Tête de perçage et de fraisage radiale ER 16 AX	
	Notation:	135° radiale
	Entraînement d'outil:	DIN 5480
	Taille du cylindre [mm]:	20.00
	Type d'arbre:	VDI
	Interface de broche:	ER 16 A
	Rapport de démultiplication [i]:	1:1
	Couple max [Nm]:	10
	Vitesse max [1/min]:	6000
	Sens de rotation:	opposé
	Lubrification:	EXT
	Remarque:	Outil spécial
	Décalage de l'axe [mm]:	30
8 040 13 001	Tête pivotante ± 90° ajustable ER 11 AX	
	Poids [kg]:	1.940
	Version:	right
	Entraînement d'outil:	DIN 5480
	Taille du cylindre [mm]:	20.00
	Type d'arbre:	VDI
	Interface de broche:	ER 11 A
	Rapport de démultiplication [i]:	1:1
	Couple max [Nm]:	10
	Vitesse max [1/min]:	6000
	Sens de rotation:	identique
	Lubrification:	EXT
	Distance au centre [mm]:	63
8 040 14 002	Tête pivotante ± 90° ajustable ER 16	
	Poids [kg]:	1.860
	Version:	right
	Entraînement d'outil:	DIN 5480
	Taille du cylindre [mm]:	20.00
	Type d'arbre:	VDI
	Interface de broche:	ER 16
	Rapport de démultiplication [i]:	1:1
	Couple max [Nm]:	10
	Vitesse max [1/min]:	6000
	Sens de rotation:	identique
	Lubrification:	EXT
	Distance au centre [mm]:	63
8 200 10 000	Porte-outil A2-20x 70	
	Taille du cylindre [mm]:	20.00
	Type d'arbre:	VDI
8 200 11 000	Bouchon de protection Z2-20 S	
	Poids [kg]:	0.380
	Taille du cylindre [mm]:	20.00
	Type d'arbre:	VDI

N° d'article	Désignation	
8 200 11 001	Bouchon de protection Z2-20 K	
	Poids [kg]:	0.030
	Taille du cylindre [mm]:	20.00
	Type d'arbre:	VDI
8 200 12 000	Porte-outil A1-20x 65	
	Taille du cylindre [mm]:	20.00
	Type d'arbre:	VDI
8 208 19 000	Set up holder 20x40x100	
	Taille du cylindre [mm]:	20.00
	Type d'arbre:	VDI
8 210 11 000	Porte-outil F 20-MK 1	
	Poids [kg]:	0.720
	Taille du cylindre [mm]:	20.00
	Type d'arbre:	VDI
	Interface de broche:	DIN 228 D - MK 1
	Lubrification:	INT
8 210 12 001	Porte-outil E2-20x 6	
	Taille du cylindre [mm]:	20.00
	Type d'arbre:	VDI
	Interface de broche:	Ø 6
	Lubrification:	Int/ext
8 210 12 002	Porte-outil F 20-MK 2	
	Poids [kg]:	0.720
	Taille du cylindre [mm]:	20.00
	Type d'arbre:	VDI
	Interface de broche:	DIN 228 D - MK 2
	Lubrification:	INT
8 210 13 001	Porte-outil E2-20x 8	
	Taille du cylindre [mm]:	20.00
	Type d'arbre:	VDI
	Interface de broche:	Ø 8
	Lubrification:	Int/ext
8 210 13 002	Short drill chuck VDI 20x 8	
	Taille du cylindre [mm]:	20.00
	Type d'arbre:	VDI
	Lubrification:	EXT
8 210 13 003	Short drill chuck VDI 20x 8 - int	
	Taille du cylindre [mm]:	20.00
	Type d'arbre:	VDI
	Lubrification:	INT
8 210 13 005	Porte-outil E4-20xER 11	
	Taille du cylindre [mm]:	20.00
	Type d'arbre:	VDI
	Interface de broche:	ER 11
	Lubrification:	INT

N° d'article	Désignation	
8 210 14 000	Short drill chuck VDI 20x13 - int	
	Taille du cylindre [mm]:	20.00
	Type d'arbre:	VDI
	Lubrification:	INT
8 210 14 001	Porte-outil E4-20xER 16	
	Taille du cylindre [mm]:	20.00
	Type d'arbre:	VDI
	Interface de broche:	ER 16
	Lubrification:	INT
8 210 14 005	Porte-outil E2-20x10	
	Taille du cylindre [mm]:	20.00
	Type d'arbre:	VDI
	Interface de broche:	Ø 10
	Lubrification:	Int/ext
8 210 14 007	Porte-outil E1-20x10	
	Taille du cylindre [mm]:	20.00
	Type d'arbre:	VDI
	Interface de broche:	Ø 10
	Lubrification:	INT
8 210 14 008	Porte-outil E1-20x12	
	Taille du cylindre [mm]:	20.00
	Type d'arbre:	VDI
	Interface de broche:	Ø 12
	Lubrification:	INT
8 210 14 009	Short drill chuck VDI 20x13	
	Poids [kg]:	1.520
	Taille du cylindre [mm]:	20.00
	Type d'arbre:	VDI
	Lubrification:	EXT
8 210 14 011	Porte-outil E1-20x14	
	Taille du cylindre [mm]:	20.00
	Type d'arbre:	VDI
	Interface de broche:	Ø 14
	Lubrification:	INT
8 210 14 012	Porte-outil E2-20x14	
	Taille du cylindre [mm]:	20.00
	Type d'arbre:	VDI
	Interface de broche:	Ø 14
	Lubrification:	Int/ext
8 210 15 000	Porte-outil E2-20x16	
	Taille du cylindre [mm]:	20.00
	Type d'arbre:	VDI
	Interface de broche:	Ø 16
	Lubrification:	Int/ext

N° d'article	Désignation	
8 210 15 001	Porte-outil E4-20xER 25	
	Taille du cylindre [mm]:	20.00
	Type d'arbre:	VDI
	Interface de broche:	ER 25
	Lubrification:	INT
8 210 15 002	Porte-outil E1-20x16	
	Taille du cylindre [mm]:	20.00
	Type d'arbre:	VDI
	Interface de broche:	Ø 16
	Lubrification:	INT
8 210 15 005	Porte-outil E3-20x C 16	
	Taille du cylindre [mm]:	20.00
	Type d'arbre:	VDI
	Interface de broche:	DIN 6388 - C 16
	Lubrification:	INT
8 210 15 007	Porte-outil E2-20x18	
	Taille du cylindre [mm]:	20.00
	Type d'arbre:	VDI
	Interface de broche:	Ø 18
	Lubrification:	Int/ext
8 210 15 008	Outil de base HT 3 int	
	Poids [kg]:	0.590
	Version:	right
	Taille du cylindre [mm]:	20.00
	Type d'arbre:	VDI
	Interface de broche:	HT 3
	Lubrification:	Int/ext
8 210 16 000	Porte-outil E2-20x20	
	Taille du cylindre [mm]:	20.00
	Type d'arbre:	VDI
	Interface de broche:	Ø 20
	Lubrification:	Int/ext
8 210 16 001	Porte-outil E1-20x20	
	Taille du cylindre [mm]:	20.00
	Type d'arbre:	VDI
	Interface de broche:	Ø 20
	Lubrification:	INT
8 210 16 003	Porte-outil E3-20x C 20	
	Poids [kg]:	0.680
	Taille du cylindre [mm]:	20.00
	Type d'arbre:	VDI
	Interface de broche:	DIN 6388 - C 20
	Lubrification:	INT
8 210 16 004	Porte-outil E4-20xER 32	
	Taille du cylindre [mm]:	20.00
	Type d'arbre:	VDI
	Interface de broche:	ER 32
	Lubrification:	INT

N° d'article	Désignation	
8 210 17 000	Porte-outil E1-20x25	
	Taille du cylindre [mm]:	20.00
	Type d'arbre:	VDI
	Interface de broche:	Ø 25
	Lubrification:	INT
8 210 17 002	Porte-outil E2-20x25	
	Poids [kg]:	0.740
	Taille du cylindre [mm]:	20.00
	Type d'arbre:	VDI
	Interface de broche:	Ø 25
	Lubrification:	Int/ext
8 214 11 000	Porte-outil C1-20x16/55	
	Poids [kg]:	0.900
	Taille du cylindre [mm]:	20.00
	Type d'arbre:	VDI
	Interface de broche:	Sq. 16/12
	Lubrification:	EXT
8 214 11 001	Porte-outil C1-20x16/50	
	Poids [kg]:	1.140
	Taille du cylindre [mm]:	20.00
	Type d'arbre:	VDI
	Interface de broche:	Sq. 16/12
	Lubrification:	EXT
8 214 11 002	Porte-outil C3-20x16/55	
	Taille du cylindre [mm]:	20.00
	Type d'arbre:	VDI
	Interface de broche:	Sq. 16/12
	Lubrification:	EXT
8 214 11 003	Porte-outil C3-20x16/50	
	Taille du cylindre [mm]:	20.00
	Type d'arbre:	VDI
	Interface de broche:	Sq. 16/12
	Lubrification:	EXT
8 234 11 000	Porte-outil B1-20x16x30	
	Poids [kg]:	0.560
	Insert pour:	VDI 20
	Version:	right
	Taille du cylindre [mm]:	20.00
	Type d'arbre:	VDI
	Interface de broche:	Sq. 16/12
	Lubrification:	EXT
8 234 11 001	Porte-outil B3-20x16x30	
	Poids [kg]:	0.570
	Insert pour:	VDI 20
	Taille du cylindre [mm]:	20.00
	Type d'arbre:	VDI
	Interface de broche:	Sq. 16/12
	Lubrification:	EXT

N° d'article	Désignation	
8 234 11 002	Porte-outil B3-20x16x40	
	Poids [kg]:	0.760
	Taille du cylindre [mm]:	20.00
	Type d'arbre:	VDI
	Interface de broche:	Sq. 16/12
	Lubrification:	EXT
8 234 11 005	Porte-outil B1-20x16x40	
	Poids [kg]:	0.740
	Taille du cylindre [mm]:	20.00
	Type d'arbre:	VDI
	Interface de broche:	Sq. 16/12
	Lubrification:	EXT
8 234 11 006	Porte-outil B5-20x16x30	
	Poids [kg]:	0.900
	Taille du cylindre [mm]:	20.00
	Type d'arbre:	VDI
	Interface de broche:	Sq. 16/12
	Lubrification:	EXT
8 234 11 007	Porte-outil B5-20x16x40	
	Taille du cylindre [mm]:	20.00
	Type d'arbre:	VDI
	Interface de broche:	Sq. 16/12
	Lubrification:	EXT
8 234 11 008	Porte-outil B7-20x16x30	
	Poids [kg]:	0.730
	Taille du cylindre [mm]:	20.00
	Type d'arbre:	VDI
	Interface de broche:	Sq. 16/12
	Lubrification:	EXT
8 234 11 009	Porte-outil B7-20x16x40	
	Taille du cylindre [mm]:	20.00
	Type d'arbre:	VDI
	Interface de broche:	Sq. 16/12
	Lubrification:	EXT
8 262 17 000	Stock stop VDI 20 - Ø 28	
	Poids [kg]:	0.340
	Notation:	rotating
	Taille du cylindre [mm]:	20.00
	Type d'arbre:	VDI
	Remarque:	Lenght adjustable 50-70mm
8 262 18 000	Stock stop VDI 20 - Ø 35	
	Notation:	rotating
	Taille du cylindre [mm]:	20.00
	Type d'arbre:	VDI
	Remarque:	Lenght adjustable 50-70mm

N° d'article	Désignation	
8 262 19 000	Stock stop VDI 20 - Ø 45	
	Poids [kg]:	0.530
	Notation:	rotating
	Taille du cylindre [mm]:	20.00
	Type d'arbre:	VDI
	Remarque:	Lenght adjustable 50-70mm
8 267 19 000	Pince de serrage VDI 20 désaxé	
	Poids [kg]:	1.250
	Version:	right
	Taille du cylindre [mm]:	20.00
	Type d'arbre:	VDI



heimatec.u-tec®

heimatec.com

Produits / Systèmes de changement d'outils /
Système de changement u-tec®



versions voir catalogue



heimatec.easy-quick

heimatec.com

Produits / Systèmes de changement d'outils /
Système de changement rapide easy-quick HT



versions voir catalogue



heimatec.Capto™

heimatec.com

Produits / Systèmes de changement d'outils /
Système de changement rapide heimatec.Capto™



versions voir catalogue



heimatec.accessories

heimatec.com

Produits / Accessoires



versions voir catalogue





● succursales HEIMATEC

○ nos représentations dans le monde entier

heimatec[®]

Siège
heimatec GmbH
Outils de précision
Carl-Benz-Str. 4
77871 Renchen
Allemagne

Vous trouverez les coordonnées de nos partenaires commerciaux dans le monde entier sur
notre site internet : <https://heimatec.com/partners>

T +49 7843 9466 0
www.heimatec.com
info@heimatec.com