

SMEC
SL 5500 M



Hightech von heimatec - Werkzeuge und Systeme für die produktive Dreh- und Fräsbearbeitung

heimatec gehört zu den internationalen Technologie- und Qualitätsführern von Präzisionswerkzeugen und ist auf die Entwicklung und Herstellung von hochpräzisen festen und angetriebenen Werkzeugen für alle CNC-Drehmaschinen, CNC-Dreh-Fräszentren und CNC-Bearbeitungszentren spezialisiert.

Die Produktpalette* reicht von statischen BMT- und VDI-Werkzeughaltern über angetriebene Werkzeuge bis hin zu hochkomplexen kundenbezogenen Individuallösungen. heimatec, mit Hauptsitz in Renchen, besitzt eine Tochtergesellschaft in Asien und Indien sowie zahlreiche Repräsentanzen und Handelspartner über den ganzen Globus verteilt.

*UNSERE PRODUKTE

Feste Werkzeughalter

Angetriebene Werkzeugeinheiten

Präzisionswerkzeuge

Werkzeuge für Dreh- und Bearbeitungszentren

Werkzeuge für Langdrehautomaten

Werkzeugwechsel- und Schnellwechselsysteme

Werkzeugsysteme für die Verzahnungsherstellung

Digitales Werkzeugmanagement

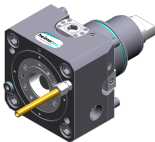
Das Katalog-Werk einschließlich aller seiner Teile ist urheberrechtlich geschützt. Jede Verwertung außerhalb der engen Grenzen des Urheberrechtsgesetzes ist ohne Zustimmung der Rechteinhaber unzulässig und strafbar. Das gilt insbesondere für Vervielfältigungen, Übersetzungen, Mikroverfilmungen und die Einspeicherung und Verarbeitung in elektronischen Systemen.

heimatec GmbH behält sich Änderungen technischer Art jederzeit ohne Vorankündigung vor. Dies gilt insbesondere bei Anpassungen an neue oder geänderte internationale Normen oder bei Weiterentwicklungen unserer Produkte oder Herstellungsprozesse.

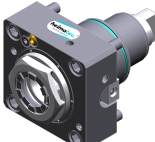
Die aktuelle Version unserer Allgemeinen Geschäftsbedingungen (AGB) finden Sie auf unserer Webseite.

Artikel-Nr. Bezeichnung

8 010 67 039 Axial-Bohr- und Fräskopf ER 40 AX UT IK
 Gewicht [kg]: 6.000
 Werkzeugantrieb: Zweiflach (~DIN 1809)
 Schaftgröße [mm]: 75.00
 Werkzeugaufnahme: ER 40 A - u-tec
 Übersetzung [i]: 1:1
 Drehmoment max [Nm]: 100
 Drehzahl max [1/min]: 4000
 Drehrichtung: gleich
 Kühlmittel: IK/EK
 Druck max [bar]: 25
 Hinweis: Kombilagerung

8 010 67 049 Axial-Bohr- und Fräskopf C 5

 Gewicht [kg]: 9.020
 Werkzeugantrieb: Zweiflach (~DIN 1809)
 Schaftgröße [mm]: 75.00
 Schafttyp: BMT
 Werkzeugaufnahme: heimatec Capto(TM) C 5
 Übersetzung [i]: 1:1
 Drehmoment max [Nm]: 100
 Drehzahl max [1/min]: 4000
 Drehrichtung: gleich
 Kühlmittel: EK

8 010 67 059 Axial-Bohr- und Fräskopf ER 40 AX UT
 Gewicht [kg]: 5.880
 Werkzeugantrieb: Zweiflach (~DIN 1809)
 Schaftgröße [mm]: 75.00
 Schafttyp: BMT
 Werkzeugaufnahme: ER 40 A - u-tec
 Übersetzung [i]: 1:1
 Drehmoment max [Nm]: 100
 Drehzahl max [1/min]: 4000
 Drehrichtung: gleich
 Kühlmittel: EK
 Hinweis: Kombilagerung

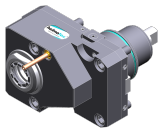
8 010 67 099 Axial-Bohr- und Fräskopf ER 40 AX UT

 Gewicht [kg]: 5.770
 Werkzeugantrieb: Zweiflach (~DIN 1809)
 Schaftgröße [mm]: 75.00
 Schafttyp: BMT
 Werkzeugaufnahme: ER 40 A - u-tec
 Übersetzung [i]: 1:1
 Drehmoment max [Nm]: 100
 Drehzahl max [1/min]: 6000
 Drehrichtung: gleich
 Kühlmittel: EK

8 019 66 005 Axial-Bohr- und Fräskopf ER 32 AX UT
 Gewicht [kg]: 9.440
 Zusatzbezeichnung: achsversetzt; 180° umsetzbar
 Werkzeugantrieb: Zweiflach (~DIN 1809)
 Schaftgröße [mm]: 75.00
 Schafttyp: BMT
 Werkzeugaufnahme: ER 32 A - u-tec

Artikel-Nr.	Bezeichnung
-------------	-------------

Übersetzung [i]:	1:2
Drehmoment max [Nm]:	50
Drehzahl max [1/min]:	10000
Drehrichtung:	ungleich
Kühlmittel:	EK
Hinweis:	verstärkte Lagerung
Achsversatz [mm]:	60

8 019 66 013



Axial-Bohr- und Fräskopf ER 32 AX UT

Gewicht [kg]:	9.550
Zusatzbezeichnung:	achsversetzt; 180° umsetzbar
Werkzeugantrieb:	Zweiflach (~DIN 1809)
Schaftgröße [mm]:	75.00
Schafttyp:	BMT
Werkzeugaufnahme:	ER 32 A - u-tec
Übersetzung [i]:	1:1
Drehmoment max [Nm]:	63
Drehzahl max [1/min]:	6000
Drehrichtung:	ungleich
Kühlmittel:	EK
Hinweis:	verstärkte Lagerung
Achsversatz [mm]:	60

8 019 66 077

Axial-Bohr- und Fräskopf ER 32 AX UT IK

Zusatzbezeichnung:	achsversetzt; 180° umsetzbar
Werkzeugantrieb:	Zweiflach (~DIN 1809)
Schaftgröße [mm]:	75.00
Schafttyp:	BMT
Werkzeugaufnahme:	ER 32 A - u-tec
Übersetzung [i]:	1:2
Drehmoment max [Nm]:	50
Drehzahl max [1/min]:	10000
Drehrichtung:	ungleich
Kühlmittel:	IK/EK
Druck max [bar]:	140
Hinweis:	verstärkte Lagerung
Achsversatz [mm]:	60

8 030 67 104



Winkel-Bohr- und Fräskopf ER 40 AX UT IK

Gewicht [kg]:	15.720
Zusatzbezeichnung:	180° umsetzbar
Werkzeugantrieb:	Zweiflach (~DIN 1809)
Schaftgröße [mm]:	75.00
Schafttyp:	BMT
Werkzeugaufnahme:	ER 40 A - u-tec
Übersetzung [i]:	1:1
Drehmoment max [Nm]:	100
Drehzahl max [1/min]:	4000
Drehrichtung:	gleich
Kühlmittel:	IK/EK
Druck max [bar]:	140
Hinweis:	Kombilagerung
Mittenmaß [mm]:	110

Artikel-Nr. Bezeichnung

8 037 66 002 Winkel-Scheibenfräserkopf Dorn 27

Gewicht [kg]: 16.610
 Ausführung: ± 45° drehbar; unter 0° absteckbar
 Werkzeugantrieb: Zweiflach (~DIN 1809)
 Schaftgröße [mm]: 75.00
 Schafttyp: BMT
 Werkzeugaufnahme: Fräserwelle 27
 Übersetzung [i]: 2:1
 Drehmoment max [Nm]: 63
 Drehzahl max [1/min]: 3000
 Drehrichtung: gleich
 Kühlmittel: kein
 Hinweis: starke Version; verstärkte Lagerung
 Mittenmaß [mm]: 120

8 040 65 024 Schwenkkopf ± 90° verstb ER 25 AX UT



Gewicht [kg]: 7.840
 Werkzeugantrieb: Zweiflach (~DIN 1809)
 Schaftgröße [mm]: 75.00
 Schafttyp: BMT
 Werkzeugaufnahme: ER 25 u-tec
 Übersetzung [i]: 1:1
 Drehmoment max [Nm]: 25
 Drehzahl max [1/min]: 6000
 Drehrichtung: ungleich
 Kühlmittel: EK
 Hinweis: Schwenkbereich beachten! ; verstärkte Lagerung
 Mittenmaß [mm]: 90

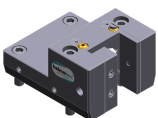
8 202 20 014 Grundhalter Längsaufnahme FN 12

Gewicht [kg]: 2.700
 Zusatzbezeichnung: 180° umsetzbar
 Schafttyp: BMT
 Masch. Seit. Aufnahme: Zentrierfeder b 25
 Werkzeugaufnahme: Schnittstelle FN 12
 Kühlmittel: EK
 Mittenmaß [mm]: 25

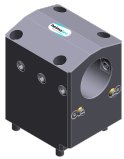

8 224 26 002 Kombi-Drehstahlhalter Vkt. 32/25

Schafttyp: BMT
 Masch. Seit. Aufnahme: Zentrierfeder b 25
 Werkzeugaufnahme: Vkt. 32
 Kühlmittel: EK

8 224 26 008 Kombi-Drehstahlhalter Vkt. 1 1/4"/1"




Gewicht [kg]: 7.010
 Schafttyp: BMT
 Masch. Seit. Aufnahme: Zentrierfeder b 25
 Werkzeugaufnahme: Vkt. 1 1/4" (31,75mm)
 1" (25,4mm)
 Kühlmittel: EK

Artikel-Nr.	Bezeichnung	
8 240 29 020	Bohrstangenhalter Ø 60	
	Gewicht [kg]:	14.520
	Zusatzbezeichnung:	180° umsetzbar
	Schafttyp:	BMT
	Masch. Seit. Aufnahme:	Zentrierfeder b 25
	Werkzeugaufnahme:	Ø 60
	Kühlmittel:	IK/EK
	Mittenmaß [mm]:	110
8 240 29 026	Bohrstangenhalter Ø 50	
	Gewicht [kg]:	15.380
	Zusatzbezeichnung:	180° umsetzbar
	Einsatz für:	Haupt- und Gegenspindel
	Schafttyp:	BMT
	Masch. Seit. Aufnahme:	Zentrierfeder b 25
	Werkzeugaufnahme:	Ø 50
	Kühlmittel:	IK/EK
	Mittenmaß [mm]:	110
8 240 29 036	Bohrstangenhalter Ø 2 1/2"	
	Gewicht [kg]:	14.080
	Zusatzbezeichnung:	180° umsetzbar
	Schafttyp:	BMT
	Masch. Seit. Aufnahme:	Zentrierfeder b 25
	Werkzeugaufnahme:	Ø 2 1/2" (63,5mm)
	Kühlmittel:	IK/EK
	Mittenmaß [mm]:	110
8 240 29 051	Bohrstangenhalter Ø 2"	
	Gewicht [kg]:	15.460
	Zusatzbezeichnung:	180° umsetzbar
	Schafttyp:	BMT
	Masch. Seit. Aufnahme:	Zentrierfeder b 25
	Werkzeugaufnahme:	Ø 2" (50,8mm)
	Kühlmittel:	IK/EK
	Mittenmaß [mm]:	110
8 244 25 002	Kombi-Plandrehhalter Vkt. 25	
	Gewicht [kg]:	4.100
	Schafttyp:	BMT
	Masch. Seit. Aufnahme:	Zentriernut b 25
	Werkzeugaufnahme:	Vkt. 25
		Vkt. 25
	Kühlmittel:	EK
8 244 26 002	Kombi-Plandrehhalter Vkt. 32/25	
	Gewicht [kg]:	14.750
	Zusatzbezeichnung:	180° umsetzbar
	Schafttyp:	BMT
	Masch. Seit. Aufnahme:	Zentrierfeder b 25
	Werkzeugaufnahme:	Vkt. 32/25
	Kühlmittel:	EK
	Hinweis:	mit Unterlegleiste für Vkt. 25
	Mittenmaß [mm]:	105

Artikel-Nr.	Bezeichnung
-------------	-------------

8 244 26 005	Kombi-Plandrehhalter Vkt. 1 1/4"/1"	
	Gewicht [kg]:	14.780
	Zusatzbezeichnung:	180° umsetzbar
	Schafttyp:	BMT
	Masch. Seit. Aufnahme:	Zentrierfeder b 25
	Werkzeugaufnahme:	Vkt. 1 1/4" (31,75mm) / Vkt. 1" (25,4mm)
	Kühlmittel:	EK
	Hinweis:	mit Unterlegleiste für Vkt. 1" (25,4mm)
	Mittenmaß [mm]:	105

8 320 23 011	Abstechhalter höhenverstellbar SH 32 IK	
	Gewicht [kg]:	3.290
	Zusatzbezeichnung:	180° umsetzbar
	Schafttyp:	BMT
	Masch. Seit. Aufnahme:	Zentrierfeder b 25
	Werkzeugaufnahme:	Spannschaft SH 32
	Kühlmittel:	IK/EK
	Druck max [bar]:	70

8 320 23 025	Abstechhalter höhenverstellbar SH 32 IK	
	Gewicht [kg]:	3.460
	Zusatzbezeichnung:	180° umsetzbar
	Schafttyp:	BMT
	Masch. Seit. Aufnahme:	Zentrierfeder b 25
	Werkzeugaufnahme:	Spannschaft SH 32
	Kühlmittel:	IK/EK
	Druck max [bar]:	70
	Hinweis:	Spannschaft innenliegend



● heimatec-Niederlassungen

○ unsere weltweiten Vertretungen

heimatec[®]

heimatec GmbH
Präzisionswerkzeuge
Carl-Benz-Str. 4
77871 Renchen
Deutschland

T +49 7843 9466 0
www.heimatec.de
info@heimatec.de

Die Kontaktdaten unserer weltweiten Handelspartner finden Sie auf unserer Internetseite:
<https://heimatec.com/handelspartner>