

TOPSELLER -
nombreux autres disponibles!

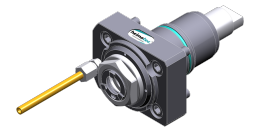
porte-outils
motorisés

heimatec®

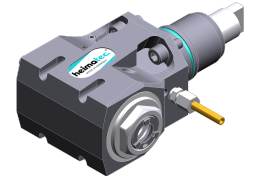
Nakamura

WY-100 V

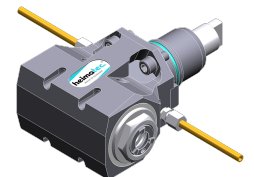
N° d'article	Porte-outils	Rotation max [1/min]	Traduction	Réfrigérant	Pression max.	Cote centrale
Tête de perçage et de fraisage axiale						
8 010 44 091	ER 20 A - u-tec	12.000	1:1	EXT	--	--
8 010 44 092	ER 20 A - u-tec	12.000	1:1	Int/ext	25 bar	--
8 010 44 093	ER 20 A - u-tec	12.000	1:1	Int/ext	100 bar	--
8 010 45 208	ER 25 A - u-tec	12.000	1:1	EXT	--	--
8 010 45 209	ER 25 A - u-tec	12.000	1:1	Int/ext	25 bar	--
8 010 45 210	ER 25 A - u-tec	15.000	1:1	Int/ext	100 bar	--
Tête de perçage et de fraisage radiale						
8 030 44 225	ER 20 A - u-tec	12.000	1:1	EXT	--	60 mm
8 030 44 226	ER 20 A - u-tec	12.000	1:1	Int/ext	140 bar	60 mm
8 030 45 574	ER 25 A - u-tec	12.000	1:1	EXT	--	60 mm
8 030 45 575	ER 25 A - u-tec	12.000	1:1	Int/ext	140 bar	60 mm
Tête de perçage et de fraisage radiale à double broche						
8 039 44 094	ER 20 A - u-tec	12.000	1:1	EXT	--	60 mm
8 039 45 009	ER 25 A - u-tec	12.000	1:1	EXT	--	60 mm
Tête pivotante						
8 040 44 110	ER 16 A - u-tec	12.000	1:1	EXT	--	58 mm
8 040 44 111	ER 16 A - u-tec	12.000	1:1	Int/ext	140 bar	58 mm
Tête pivotante, désaxée						
8 043 44 051	ER 16 A - u-tec	12.000	1:1	EXT	--	25 mm
8 043 44 052	ER 16 A - u-tec	12.000	1:1	Int/ext	140 bar	25 mm



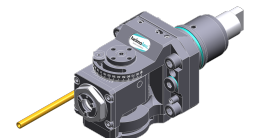
8 010 44 091



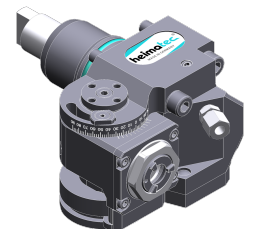
8 030 44 225



8 039 44 094



8 040 44 110



8 043 44 051

TOPSELLER -
nombreux autres disponibles!

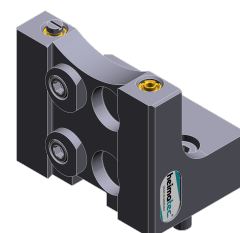
outils statiques

heimatec®

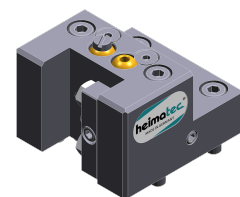
Nakamura

WY-100 V

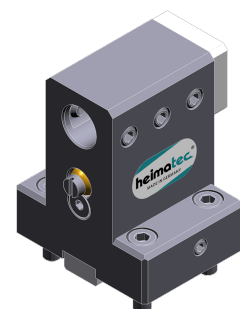
N° d'article	Porte-outils	Réfrigérant	Pression max.	Cote centrale
Porte-outil à tronçonner				
8 224 12 009	Serrage d'outil SH 26	EXT	--	--
8 224 13 006	Serrage d'outil SH 32	EXT	--	--
8 224 11 013	Sq. 20	EXT	--	--
Porte-outil combiné				
8 224 14 007	Sq. 20	EXT	--	--
8 224 14 024	Sq. 20	Int/ext	100 bar	--
Porte-outils pour barre d'alésage				
8 240 16 007	Ø 20	Int/ext	--	75 mm
8 240 17 020	Ø 25	Int/ext	--	75 mm
8 240 17 086	Ø 25	Int/ext	--	75 mm
8 240 18 025	Ø 32	Int/ext	--	75 mm
8 240 18 076	Ø 32	Int/ext	--	75 mm
Porte-outil à dresser la face				
8 244 11 003	Sq. 20	EXT	--	--
Double porte-outil				
8 251 11 004	Sq. 20	EXT	--	--
8 251 14 099	Sq. 20	Int/ext	100 bar	--
Porte-foret à usage multiple				
8 253 17 020	Ø 25	Int/ext	--	75 mm
Porte-outil à usage multiple				
8 259 11 002	Sq. 20	EXT	--	--



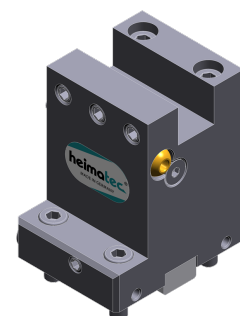
8 224 12 009



8 224 14 007



8 240 16 007



8 244 11 003