

Hwacheon  
**Cutex 180**  
**BMT 55**



# Technologie de pointe HEIMATEC - Outils et systèmes pour l'usinage productif en tournage et fraisage

HEIMATEC fait partie des leaders internationaux en technologie et qualité des outils de précision et est spécialisé dans le développement et la fabrication d'outils fixes et porte-outils motorisés de haute précision pour les tours CNC, les centres de tournage-fraisage CNC et les centres d'usinage CNC.

La gamme de produits\* s'étend des porte-outils BMT et VDI statiques aux outils motorisés, en passant par des solutions individuelles hautement complexes adaptées aux besoins des clients. HEIMATEC, dont le siège est à RENCHEN, possède une filiale en Asie et Inde ainsi que de nombreuses représentations et partenaires commerciaux répartis dans le monde entier.

## \*NOS PRODUITS

Porte-outils fixes

Unités d'outils motorisés

Outils de précision

Outils pour centres de tournage et d'usinage

Outils pour automates de décolletage

Systèmes de changement d'outils et systèmes de changement rapide

Systèmes d'outils pour la fabrication de dentures

Gestion numérique des outils

L'œuvre du catalogue, y compris toutes ses parties, est protégée par le droit d'auteur. Toute exploitation en dehors des limites étroites de la loi sur le droit d'auteur est interdite sans l'accord des titulaires des droits et est passible de sanctions. Cela s'applique notamment aux reproductions, traductions, microfilmages et à l'enregistrement et au traitement au moyen de systèmes électroniques.

HEIMATEC GmbH se réserve le droit d'apporter des modifications techniques à tout moment et sans préavis. Cela s'applique notamment aux adaptations de nouvelles normes internationales aux modifications, aux développements de nos produits et aux différents processus de fabrication.

La version actuelle de nos conditions générales de vente (CGV) est disponible sur notre site web.

## N° d'article

## Désignation

8 010 55 038

**Tête de perçage et de fraisage axiale ER 25 AX UT int**

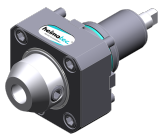
Poids [kg]:	3.050
Entraînement d'outil:	Méplat (~DIN 1809)
Taille du cylindre [mm]:	55.00
Type d'arbre:	BMT
Interface de broche:	ER 25 A - u-tec
Rapport de démultiplication [i]:	1:1
Couple max [Nm]:	50
Vitesse max [1/min]:	6000
Sens de rotation:	identique
Lubrification:	Int/ext
Pression max [bar]:	25
Remarque:	Roulements combiné

8 010 55 039

**Tête de perçage et de fraisage axiale ER 25 AX UT**

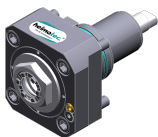
Notation:	180° reversible
Entraînement d'outil:	Méplat (~DIN 1809)
Taille du cylindre [mm]:	55.00
Type d'arbre:	BMT
Interface de broche:	ER 25 A - u-tec
Rapport de démultiplication [i]:	1:1
Couple max [Nm]:	50
Vitesse max [1/min]:	12000
Sens de rotation:	identique
Lubrification:	EXT
Pression max [bar]:	140

8 010 55 051

**Tête de perçage et de fraisage axiale weldon 3/4"**

Poids [kg]:	3.390
Entraînement d'outil:	Méplat (~DIN 1809)
Taille du cylindre [mm]:	55.00
Type d'arbre:	BMT
Interface de broche:	Weldon (DIN 1835 b) 3/4" (19,05mm)
Rapport de démultiplication [i]:	1:1
Couple max [Nm]:	50
Vitesse max [1/min]:	6000
Sens de rotation:	identique
Lubrification:	EXT
Remarque:	Roulements combiné

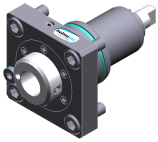
8 010 55 120

**Tête de perçage et de fraisage axiale ER 25 AX UT**

Poids [kg]:	3.190
Entraînement d'outil:	Méplat (~DIN 1809)
Taille du cylindre [mm]:	55.00
Type d'arbre:	BMT
Interface de broche:	ER 25 A - u-tec
Rapport de démultiplication [i]:	1:1
Couple max [Nm]:	50
Vitesse max [1/min]:	8000
Sens de rotation:	identique
Lubrification:	EXT

## N° d'article

## Désignation

**8 010 56 035****Tête de perçage et de fraisage axiale HT 4 int**

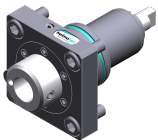
Entraînement d'outil:	Méplat (~DIN 1809)
Taille du cylindre [mm]:	55.00
Type d'arbre:	BMT
Interface de broche:	HT 4
Rapport de démultiplication [i]:	1:1
Couple max [Nm]:	50
Vitesse max [1/min]:	6000
Sens de rotation:	identique
Lubrification:	Int/ext
Pression max [bar]:	25
Remarque:	roulements renforcés

**8 010 56 039****Tête de perçage et de fraisage axiale ER 32 AX UT**

Poids [kg]:	3.200
Entraînement d'outil:	Méplat (~DIN 1809)
Taille du cylindre [mm]:	55.00
Type d'arbre:	BMT
Interface de broche:	ER 32 A - u-tec
Rapport de démultiplication [i]:	1:1
Couple max [Nm]:	50
Vitesse max [1/min]:	6000
Sens de rotation:	identique
Lubrification:	EXT
Remarque:	Roulements combiné

**8 010 56 040****Tête de perçage et de fraisage axiale ER 32 AX UT int**

Poids [kg]:	3.220
Entraînement d'outil:	Méplat (~DIN 1809)
Taille du cylindre [mm]:	55.00
Type d'arbre:	BMT
Interface de broche:	ER 32 A - u-tec
Rapport de démultiplication [i]:	1:1
Couple max [Nm]:	50
Vitesse max [1/min]:	6000
Sens de rotation:	identique
Lubrification:	Int/ext
Pression max [bar]:	25
Remarque:	Roulements combiné

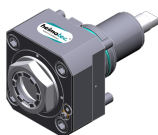
**8 010 56 047****Tête de perçage et de fraisage axiale HT 4 int**

Entraînement d'outil:	Méplat (~DIN 1809)
Taille du cylindre [mm]:	55.00
Type d'arbre:	BMT
Interface de broche:	HT 4
Rapport de démultiplication [i]:	1:1
Couple max [Nm]:	50
Vitesse max [1/min]:	6000
Sens de rotation:	identique
Lubrification:	Int/ext
Pression max [bar]:	25
Remarque:	Roulements combiné

## N° d'article

## Désignation

8 010 56 089

**Tête de perçage et de fraisage axiale ER 32 AX UT int**

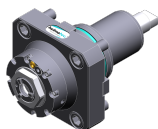
Poids [kg]:	3.700
Entraînement d'outil:	Méplat (~DIN 1809)
Taille du cylindre [mm]:	55.00
Type d'arbre:	BMT
Interface de broche:	ER 32 A - u-tec
Rapport de démultiplication [i]:	1:1
Couple max [Nm]:	50
Vitesse max [1/min]:	12000
Sens de rotation:	identique
Lubrification:	Int/ext
Pression max [bar]:	100
Remarque:	L'utilisation sans arrosage est possible

8 010 56 119

**Tête de perçage et de fraisage axiale C 4 int**

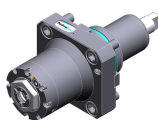
Notation:	180° reversible
Entraînement d'outil:	Méplat (~DIN 1809)
Taille du cylindre [mm]:	55.00
Type d'arbre:	BMT
Interface de broche:	heimatec Capto(TM) C 4
Rapport de démultiplication [i]:	1:1
Couple max [Nm]:	50
Vitesse max [1/min]:	6000
Sens de rotation:	identique
Lubrification:	Int/ext
Pression max [bar]:	100
Remarque:	Vérifier l'utilisabilité; longueur de l'outil check !;

8 013 54 008

**Tête de perçage et de fraisage axiale ER 16 AX UT**

Poids [kg]:	2.480
Entraînement d'outil:	Méplat (~DIN 1809)
Taille du cylindre [mm]:	55.00
Type d'arbre:	BMT
Interface de broche:	ER 16 A - u-tec
Rapport de démultiplication [i]:	1:4
Couple max [Nm]:	5
Vitesse max [1/min]:	24000
Sens de rotation:	identique
Lubrification:	EXT

8 013 54 009

**Tête de perçage et de fraisage axiale ER 16 AX UT int**

Entraînement d'outil:	Méplat (~DIN 1809)
Taille du cylindre [mm]:	55.00
Type d'arbre:	BMT
Interface de broche:	ER 16 A - u-tec
Rapport de démultiplication [i]:	1:4
Couple max [Nm]:	5
Vitesse max [1/min]:	24000
Sens de rotation:	identique
Lubrification:	Int/ext
Pression max [bar]:	100

## N° d'article

## Désignation

8 019 55 050

**Tête de perçage et de fraisage axiale ER 25 AX UT**

Poids [kg]:	5.000
Notation:	désaxé; 180° reversible
Entraînement d'outil:	Méplat (~DIN 1809)
Taille du cylindre [mm]:	55.00
Type d'arbre:	BMT
Interface de broche:	ER 25 A - u-tec
Rapport de démultiplication [i]:	1:1
Couple max [Nm]:	40
Vitesse max [1/min]:	8000
Sens de rotation:	opposé
Lubrification:	EXT
Remarque:	roulements renforcés
Décalage de l'axe [mm]:	42

8 019 55 051

**Tête de perçage et de fraisage axiale ER 25 AX UT**

Poids [kg]:	5.010
Notation:	désaxé; 180° reversible
Entraînement d'outil:	Méplat (~DIN 1809)
Taille du cylindre [mm]:	55.00
Type d'arbre:	BMT
Interface de broche:	ER 25 A - u-tec
Rapport de démultiplication [i]:	2:1
Couple max [Nm]:	50
Vitesse max [1/min]:	3000
Sens de rotation:	opposé
Lubrification:	EXT
Remarque:	roulements renforcés
Décalage de l'axe [mm]:	42

8 019 55 052

**Tête de perçage et de fraisage axiale ER 25 AX UT**

Poids [kg]:	5.020
Notation:	désaxé; 180° reversible
Entraînement d'outil:	Méplat (~DIN 1809)
Taille du cylindre [mm]:	55.00
Type d'arbre:	BMT
Interface de broche:	ER 25 A - u-tec
Rapport de démultiplication [i]:	1:3
Couple max [Nm]:	16
Vitesse max [1/min]:	18000
Sens de rotation:	opposé
Lubrification:	EXT
Remarque:	roulements renforcés
Décalage de l'axe [mm]:	42

8 019 55 053

**Tête de perçage et de fraisage axiale ER 25 AX UT**

Poids [kg]:	4.980
Notation:	désaxé; 180° reversible
Entraînement d'outil:	Méplat (~DIN 1809)
Taille du cylindre [mm]:	55.00
Type d'arbre:	BMT
Interface de broche:	ER 25 A - u-tec
Rapport de démultiplication [i]:	1:2
Couple max [Nm]:	25
Vitesse max [1/min]:	16000
Sens de rotation:	opposé

## N° d'article

## Désignation

Lubrification: EXT  
 Remarque: roulements renforcés  
 Décalage de l'axe [mm]: 42

## 8 019 55 054

**Tête de perçage et de fraisage axiale ER 25 AX UT int**

Notation: désaxé; 180° reversible  
 Entraînement d'outil: Méplat (~DIN 1809)  
 Taille du cylindre [mm]: 55.00  
 Type d'arbre: BMT  
 Interface de broche: ER 25 A - u-tec  
 Rapport de démultiplication [i]: 1:1  
 Couple max [Nm]: 40  
 Vitesse max [1/min]: 6000  
 Sens de rotation: opposé  
 Lubrification: Int/ext  
 Pression max [bar]: 140  
 Remarque: roulements renforcés  
 Décalage de l'axe [mm]: 42

## 8 019 55 056

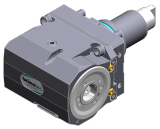
**Tête de perçage et de fraisage axiale ER 25 AX UT int**

Poids [kg]: 6.130  
 Notation: désaxé; 180° reversible  
 Entraînement d'outil: Méplat (~DIN 1809)  
 Taille du cylindre [mm]: 55.00  
 Type d'arbre: BMT  
 Interface de broche: ER 25 A - u-tec  
 Rapport de démultiplication [i]: 1:3  
 Couple max [Nm]: 16  
 Vitesse max [1/min]: 18000  
 Sens de rotation: opposé  
 Lubrification: Int/ext  
 Pression max [bar]: 140  
 Remarque: roulements renforcés  
 Décalage de l'axe [mm]: 42

## 8 019 55 057

**Tête de perçage et de fraisage axiale ER 25 AX UT int**

Poids [kg]: 6.060  
 Notation: désaxé; 180° reversible  
 Entraînement d'outil: Méplat (~DIN 1809)  
 Taille du cylindre [mm]: 55.00  
 Type d'arbre: BMT  
 Interface de broche: ER 25 A - u-tec  
 Rapport de démultiplication [i]: 1:2  
 Couple max [Nm]: 25  
 Vitesse max [1/min]: 16000  
 Sens de rotation: opposé  
 Lubrification: Int/ext  
 Pression max [bar]: 140  
 Remarque: roulements renforcés  
 Décalage de l'axe [mm]: 42

N° d'article	Désignation
<b>8 030 54 053</b>	<b>Tête de perçage et de fraisage radiale ER 16 AX UT int</b>
	Poids [kg]: 7.290
	Notation: 180° reversible
	Entraînement d'outil: Méplat (~DIN 1809)
	Taille du cylindre [mm]: 55.00
	Type d'arbre: BMT
	Interface de broche: ER 16 A - u-tec
	Rapport de démultiplication [i]: 1:4
	Couple max [Nm]: 5
	Vitesse max [1/min]: 24000
	Sens de rotation: opposé
	Lubrification: Int/ext
	Pression max [bar]: 140
	Distance au centre [mm]: 70
<b>8 030 55 058</b>	<b>Tête de perçage et de fraisage radiale C 3</b>
	Poids [kg]: 7.560
	Notation: 180° reversible
	Entraînement d'outil: Méplat (~DIN 1809)
	Taille du cylindre [mm]: 55.00
	Type d'arbre: BMT
	Interface de broche: heimatec Capto(TM) C 3
	Rapport de démultiplication [i]: 1:1
	Couple max [Nm]: 25
	Vitesse max [1/min]: 8000
	Sens de rotation: opposé
	Lubrification: EXT
	Remarque: Vérifier l'utilisabilité; Respecter la longueur de l'outil !
	Distance au centre [mm]: 70
<b>8 030 55 067</b>	<b>Tête de perçage et de fraisage radiale ER 25 AX UT int</b>
	Notation: 180° reversible
	Entraînement d'outil: Méplat (~DIN 1809)
	Taille du cylindre [mm]: 55.00
	Type d'arbre: BMT
	Interface de broche: ER 25 A - u-tec
	Rapport de démultiplication [i]: 1:3
	Couple max [Nm]: 12
	Vitesse max [1/min]: 18000
	Sens de rotation: identique
	Lubrification: Int/ext
	Pression max [bar]: 140
	Remarque: roulements renforcés
	Distance au centre [mm]: 80
<b>8 030 55 068</b>	<b>Tête de perçage et de fraisage radiale ER 25 AX UT</b>
	Poids [kg]: 6.360
	Notation: 180° reversible
	Entraînement d'outil: Méplat (~DIN 1809)
	Taille du cylindre [mm]: 55.00
	Type d'arbre: BMT
	Interface de broche: ER 25 A - u-tec
	Rapport de démultiplication [i]: 1:2
	Couple max [Nm]: 16
	Vitesse max [1/min]: 12000
	Sens de rotation: identique
	Lubrification: EXT
	Remarque: roulements renforcés

## N° d'article

## Désignation

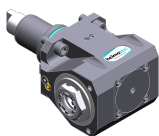
Distance au centre [mm]: 80

## 8 030 55 069

**Tête de perçage et de fraisage radiale ER 25 AX UT**

Poids [kg]: 6.365  
 Notation: 180° reversible  
 Entraînement d'outil: Méplat (~DIN 1809)  
 Taille du cylindre [mm]: 55.00  
 Type d'arbre: BMT  
 Interface de broche: ER 25 A - u-tec  
 Rapport de démultiplication [i]: 1:3  
 Couple max [Nm]: 12  
 Vitesse max [1/min]: 18000  
 Sens de rotation: identique  
 Lubrification: EXT  
 Remarque: roulements renforcés  
 Distance au centre [mm]: 80

## 8 030 55 102

**Tête de perçage et de fraisage radiale ER 25 AX UT**

Poids [kg]: 6.900  
 Notation: 180° reversible  
 Entraînement d'outil: Méplat (~DIN 1809)  
 Taille du cylindre [mm]: 55.00  
 Type d'arbre: BMT  
 Interface de broche: ER 25 A - u-tec  
 Rapport de démultiplication [i]: 1:1  
 Couple max [Nm]: 50  
 Vitesse max [1/min]: 12000  
 Sens de rotation: identique  
 Lubrification: EXT  
 Distance au centre [mm]: 70

## 8 030 55 175

**Tête de perçage et de fraisage radiale ER 25 AX UT**

Notation: 180° reversible  
 Entraînement d'outil: Méplat (~DIN 1809)  
 Taille du cylindre [mm]: 55.00  
 Type d'arbre: BMT  
 Interface de broche: ER 25 A - u-tec  
 Rapport de démultiplication [i]: 1:1  
 Couple max [Nm]: 50  
 Vitesse max [1/min]: 12000  
 Sens de rotation: identique  
 Lubrification: EXT  
 Remarque: roulements renforcés  
 Distance au centre [mm]: 60

## 8 030 55 176

**Tête de perçage et de fraisage radiale ER 25 AX UT int**

Poids [kg]: 6.500  
 Notation: 180° reversible  
 Entraînement d'outil: Méplat (~DIN 1809)  
 Taille du cylindre [mm]: 55.00  
 Type d'arbre: BMT  
 Interface de broche: ER 25 A - u-tec  
 Rapport de démultiplication [i]: 1:1  
 Couple max [Nm]: 50  
 Vitesse max [1/min]: 12000  
 Sens de rotation: identique  
 Lubrification: Int/ext

## N° d'article

## Désignation

Pression max [bar]:	140
Remarque:	roulements renforcés
Distance au centre [mm]:	60

## 8 030 56 056

**Tête de perçage et de fraisage radiale ER 32 AX UT int**

Poids [kg]:	7.150
Notation:	180° reversible
Entraînement d'outil:	Méplat (~DIN 1809)
Taille du cylindre [mm]:	55.00
Type d'arbre:	BMT
Interface de broche:	ER 32 A - u-tec
Rapport de démultiplication [i]:	1:1
Couple max [Nm]:	50
Vitesse max [1/min]:	12000
Sens de rotation:	identique
Lubrification:	Int/ext
Pression max [bar]:	140
Distance au centre [mm]:	70

## 8 030 56 274

**Tête de perçage et de fraisage radiale ER 32 AX UT**

Poids [kg]:	6.720
Notation:	180° reversible
Entraînement d'outil:	Méplat (~DIN 1809)
Taille du cylindre [mm]:	55.00
Type d'arbre:	BMT
Interface de broche:	ER 32 A - u-tec
Rapport de démultiplication [i]:	1:1
Couple max [Nm]:	50
Vitesse max [1/min]:	12000
Sens de rotation:	identique
Lubrification:	EXT
Distance au centre [mm]:	70

## 8 037 54 024

**Tête de fraisage radiale pour fraise-scie arbor 16**

Poids [kg]:	11.300
Notation:	180° reversible
Version:	± 20° pivotante; at 0° position can be pinned
Entraînement d'outil:	Méplat (~DIN 1809)
Taille du cylindre [mm]:	55.00
Type d'arbre:	BMT
Interface de broche:	Arbor 16
Rapport de démultiplication [i]:	2:1
Couple max [Nm]:	63
Vitesse max [1/min]:	3000
Sens de rotation:	identique
Lubrification:	no
Remarque:	strong version avec renforcé bearing; utilisabilité
Distance au centre [mm]:	83,5

## 8 039 55 036

**Tête de perçage et de fraisage radiale ER 25 AX UT**

Poids [kg]:	7.110
Notation:	180° reversible
Insert pour:	Principale and sub spindle
Version:	à double tête
Entraînement d'outil:	Méplat (~DIN 1809)
Taille du cylindre [mm]:	55.00

N° d'article

Désignation

Type d'arbre:	BMT
Interface de broche:	ER 25 A - u-tec
Rapport de démultiplication [i]:	1:1
Couple max [Nm]:	50
Vitesse max [1/min]:	6000
Sens de rotation:	identique/opposé
Lubrification:	EXT
Remarque:	roulements renforcés
Distance au centre [mm]:	70

8 039 55 051



**Tête de perçage et de fraisage radiale ER 25 AX UT**

Poids [kg]:	7.000
Version:	à double tête
Entraînement d'outil:	Méplat (~DIN 1809)
Taille du cylindre [mm]:	55.00
Type d'arbre:	BMT
Interface de broche:	ER 25 A - u-tec
Rapport de démultiplication [i]:	1:1
Couple max [Nm]:	50
Vitesse max [1/min]:	12000
Sens de rotation:	identique/opposé
Lubrification:	EXT
Distance au centre [mm]:	60

8 039 56 035

**Tête de perçage et de fraisage radiale ER 32 AX UT**

Poids [kg]:	6.970
Notation:	180° reversible
Insert pour:	Principale and sub spindle
Version:	à double tête, special
Entraînement d'outil:	Méplat (~DIN 1809)
Taille du cylindre [mm]:	55.00
Type d'arbre:	BMT
Interface de broche:	ER 32 A - u-tec
Rapport de démultiplication [i]:	1:1
Couple max [Nm]:	50
Vitesse max [1/min]:	6000
Sens de rotation:	identique/opposé
Lubrification:	no
Remarque:	Opération uniquement avec air comprimé, pas de lubrifiant
Distance au centre [mm]:	70

8 043 54 006



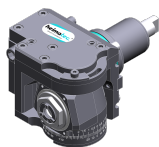
**Tête pivotante +110°/-20° adj. ER16 AX UT**

Poids [kg]:	5.940
Notation:	désaxé; 180° reversible
Entraînement d'outil:	Méplat (~DIN 1809)
Taille du cylindre [mm]:	55.00
Type d'arbre:	BMT
Interface de broche:	ER 16 A - u-tec
Rapport de démultiplication [i]:	1:1
Couple max [Nm]:	25
Vitesse max [1/min]:	6000
Sens de rotation:	opposé
Lubrification:	EXT
Distance au centre [mm]:	50
Décalage de l'axe [mm]:	35

## N° d'article

## Désignation

8 043 54 013

**Tête pivotante +110°/-20° adj. ER16 AX UT**

Poids [kg]:	6.320
Notation:	désaxé; 180° reversible
Entraînement d'outil:	Méplat (~DIN 1809)
Taille du cylindre [mm]:	55.00
Type d'arbre:	BMT
Interface de broche:	ER 16 A - u-tec
Rapport de démultiplication [i]:	1:2
Couple max [Nm]:	12
Vitesse max [1/min]:	12000
Sens de rotation:	opposé
Lubrification:	EXT
Distance au centre [mm]:	50
Décalage de l'axe [mm]:	35

8 053 54 030

**Tête de perçage radiale multibroche ER 16 AXUT int**

Poids [kg]:	6.880
Notation:	180° reversible
Version:	2-spindles
Entraînement d'outil:	Méplat (~DIN 1809)
Taille du cylindre [mm]:	55.00
Type d'arbre:	BMT
Interface de broche:	ER 16 A - u-tec
Rapport de démultiplication [i]:	1:2
Couple max [Nm]:	8
Vitesse max [1/min]:	12000
Sens de rotation:	identique
Lubrification:	Int/ext
Pression max [bar]:	25
Distance au centre [mm]:	70

8 200 02 003

**Plaque de protection**

Poids [kg]:	0.361
Taille du cylindre [mm]:	55.00
Type d'arbre:	BMT

8 202 00 009


**Plaque de base logement longitudinal FN 12**



Poids [kg]:	1.140
Notation:	180° reversible
Type d'arbre:	BMT
Machine. Seit. réception:	Ressort de centrage b 15
Interface de broche:	Interface FN 12
Lubrification:	EXT

8 224 03 003

**Porte-outil à tronçonner SH 32**

Poids [kg]:	1.810
Notation:	180° reversible
Insert pour:	Lame de tronçonnage 32
Version:	Serrage d'outil sur le côté du revolver
Type d'arbre:	BMT
Machine. Seit. réception:	Ressort de centrage b 15
Interface de broche:	Serrage d'outil SH 32
Lubrification:	EXT


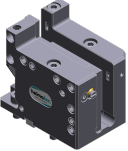
N° d'article	Désignation	
<b>8 224 04 002</b>	<b>Porte-outil combiné sq. 20</b>	
	Poids [kg]: Type d'arbre: Machine. Seit. réception: Interface de broche: Lubrification:	3.460 BMT Ressort de centrage b 15 Sq. 20 EXT
<b>8 224 04 062</b>	<b>Porte-outil combiné sq. 20 int</b>	
	Poids [kg]: Type d'arbre: Machine. Seit. réception: Interface de broche:  Lubrification: Pression max [bar]: Remarque:	3.020 BMT Ressort de centrage b 15 Sq. 20 Sq. 20 Int/ext 100 Key rail
<b>8 224 05 003</b>	<b>Porte-outil combiné sq. 25</b>	
	Poids [kg]: Notation: Type d'arbre: Machine. Seit. réception: Interface de broche: Lubrification:	3.620 180° reversible BMT Ressort de centrage b 15 Sq. 25 EXT
<b>8 224 05 005</b>	<b>Porte-outil combiné sq. 1"</b>	
	Poids [kg]: Type d'arbre: Machine. Seit. réception: Interface de broche: Lubrification:	3.560 BMT Ressort de centrage b 15 Sq. 1" (25,4mm) EXT
<b>8 224 05 015</b>	<b>Porte-outil combiné sq. 25/20</b>	
	Poids [kg]: Notation: Type d'arbre: Machine. Seit. réception: Interface de broche: Lubrification: Pression max [bar]: Remarque:	3.780 180° reversible BMT Ressort de centrage b 15 Sq. 25/20 EXT 80 avec plaque pour sq. 20
<b>8 224 05 023</b>	<b>Porte-outil combiné sq. 25/20</b>	
	Poids [kg]: Notation: Type d'arbre: Machine. Seit. réception: Interface de broche: Lubrification: Remarque:	3.150 180° reversible BMT Ressort de centrage b 15 Sq. 25/20 EXT avec plaque pour sq. 20

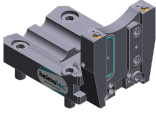
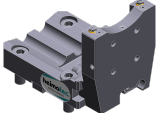


N° d'article	Désignation	
<b>8 240 07 024</b>	<b>Porte-outils pour barre d'alésage Ø 1 1/4"</b>	
	Poids [kg]: Notation: Insert pour: Type d'arbre: Machine. Seit. réception: Interface de broche: Lubrification: Distance au centre [mm]:	5.760 180° reversible Principale and sub spindle BMT Ressort de centrage b 15 Ø 1 1/4" (31,75mm) Int/ext 70
<b>8 240 07 069</b>	<b>Porte-outils pour barre d'alésage Ø 25</b>	
	Notation: Insert pour: Type d'arbre: Machine. Seit. réception: Interface de broche: Lubrification: Distance au centre [mm]:	180° reversible Principale and sub spindle BMT Ressort de centrage b 15 Ø 25 Int/ext 70
<b>8 240 08 002</b>	<b>Porte-outils pour barre d'alésage Ø 32</b>	
	Poids [kg]: Notation: Insert pour: Type d'arbre: Machine. Seit. réception: Interface de broche: Lubrification: Distance au centre [mm]:	5.810 180° reversible Principale and sub spindle BMT Ressort de centrage b 15 Ø 32 Int/ext 70
<b>8 240 08 009</b>	<b>Porte-outils pour barre d'alésage Ø 1 1/2"</b>	
	Poids [kg]: Notation: Insert pour: Type d'arbre: Machine. Seit. réception: Interface de broche: Lubrification: Distance au centre [mm]:	5.470 180° reversible Principale and sub spindle BMT Ressort de centrage b 15 Ø 1 1/2" (38,1mm) Int/ext 70
<b>8 240 08 061</b>	<b>Porte-outils pour barre d'alésage Ø 32</b>	
	Poids [kg]: Notation: Insert pour: Type d'arbre: Machine. Seit. réception: Interface de broche: Lubrification: Distance au centre [mm]:	6.490 180° reversible Principale and sub spindle BMT Ressort de centrage b 15 Ø 32 Int/ext 80
<b>8 240 09 009</b>	<b>Porte-outils pour barre d'alésage Ø 40</b>	
	Poids [kg]: Notation: Insert pour: Type d'arbre: Machine. Seit. réception: Interface de broche:	5.640 180° reversible Principale and sub spindle BMT Ressort de centrage b 15 Ø 40

## N° d'article

## Désignation

	Lubrification:	Int/ext
	Pression max [bar]:	80
	Distance au centre [mm]:	70
<b>8 244 05 003</b>	<b>Porte-outil combiné à dresser la face sq. 25</b>	
	Poids [kg]:	5.340
	Notation:	180° reversible
	Insert pour:	Principale and sub spindle
	Type d'arbre:	BMT
	Machine. Seit. réception:	Ressort de centrage b 15
	Interface de broche:	Sq. 25
	Lubrification:	EXT
	Pression max [bar]:	80
<b>8 244 05 006</b>	<b>Porte-outil combiné à dresser la face sq. 1"</b>	
	Poids [kg]:	5.310
	Notation:	180° reversible
	Insert pour:	Principale and sub spindle
	Type d'arbre:	BMT
	Machine. Seit. réception:	Ressort de centrage b 15
	Interface de broche:	Sq. 1" (25,4mm)
	Lubrification:	EXT
<b>8 251 03 004</b>	<b>Combi multiple holder sq. 3/4"</b>	
	Poids [kg]:	4.590
	Insert pour:	Broche principale
	Type d'arbre:	BMT
	Machine. Seit. réception:	Ressort de centrage b 15
	Interface de broche:	Sq. 3/4" /(19,05mm)
		Sq. 3/4" /(19,05mm)
	Lubrification:	EXT
<b>8 251 05 001</b>	<b>Double porte-outil combiné sq. 25</b>	
	Poids [kg]:	7.700
	Insert pour:	Principale and sub spindle
	Type d'arbre:	BMT
	Machine. Seit. réception:	Ressort de centrage b 15
	Interface de broche:	Sq. 25
		Sq. 25
		Sq. 25
		Sq. 25
	Lubrification:	EXT
	Pression max [bar]:	80
<b>8 253 07 011</b>	<b>Double porte-foret Ø 25</b>	
	Poids [kg]:	6.770
	Notation:	180° reversible
	Insert pour:	Principale and sub spindle
	Type d'arbre:	BMT
	Machine. Seit. réception:	Ressort de centrage b 15
	Interface de broche:	Ø 25
		Ø 25
	Lubrification:	Int/ext
	Pression max [bar]:	80
	Remarque:	Vérifier l'utilisabilité; respecter la longueur de l'outil
	Distance au centre [mm]:	52/97

N° d'article	Désignation	
8 253 07 031	<b>Double porte-foret Ø 1"</b>	
	Poids [kg]: Notation: Insert pour: Type d'arbre: Machine. Seit. réception: Interface de broche:	7.620 180° reversible Principale and sub spindle BMT Ressort de centrage b 15 Ø 1" (25,4mm) Ø 1" (25,4mm)
	Lubrification: Distance au centre [mm]:	Int/ext 52/97
8 253 07 042	<b>Porte-foret à usage multiple Ø 1"</b>	
	Poids [kg]: Insert pour: Type d'arbre: Machine. Seit. réception: Interface de broche:	8.840 Principale and sub spindle BMT Ressort de centrage b 15 Ø 1" Ø 1"
	Lubrification: Distance au centre [mm]:	Int/ext 47/90
8 253 07 047	<b>Double porte-foret Ø 25</b>	
	Poids [kg]: Notation: Insert pour: Type d'arbre: Machine. Seit. réception: Interface de broche:	6.940 180° reversible Principale and sub spindle BMT Ressort de centrage b 15 Ø 25 Ø 25
	Lubrification: Distance au centre [mm]:	Int/ext 44/87
8 253 08 002	<b>Double porte-foret Ø 32</b>	
	Poids [kg]: Notation: Insert pour: Type d'arbre: Machine. Seit. réception: Interface de broche:	6.340 180° reversible Principale and sub spindle BMT Ressort de centrage b 15 Ø 32 Ø 32
	Lubrification: Distance au centre [mm]:	Int/ext 44/87
8 259 04 007	<b>Porte-outil à usage multiple sq. 20</b>	
	Poids [kg]: Notation: Insert pour: Version: Type d'arbre: Machine. Seit. réception: Interface de broche:	8.180 180° reversible Principale and sub spindle Special BMT Ressort de centrage b 15 Sq. 20 Sq. 20 Sq. 20
	Lubrification:	Int/ext

N° d'article	Désignation
<b>8 320 03 008</b>	<b>Porte-outil à tronçonner à hauteur réglable SH 32 int</b>
	Poids [kg]: 1.790 Notation: 180° reversible Type d'arbre: BMT Machine. Seit. réception: Ressort de centrage b 15 Interface de broche: Serrage d'outil SH 32 Lubrification: Int/ext Pression max [bar]: 70
<b>8 320 03 025</b>	<b>Porte-outil à tronçonner à hauteur réglable SH 32 int</b>
	Poids [kg]: 1.910 Notation: 180° reversible Type d'arbre: BMT Machine. Seit. réception: Ressort de centrage b 15 Interface de broche: Serrage d'outil SH 32 Lubrification: Int/ext Pression max [bar]: 70 Remarque: Serrage d'outil internal
<b>8 320 09 001</b>	<b>Porte-outil à tronçonner à hauteur réglable 845 int</b>
	Poids [kg]: 1.730 Notation: 180° reversible Type d'arbre: BMT Machine. Seit. réception: Ressort de centrage b 15 Interface de broche:  System 845 Lubrification: INT Pression max [bar]: 70



## heimatec.u-tec®

heimatec.com

Produits / Systèmes de changement d'outils /  
Système de changement u-tec®



versions voir catalogue



## heimatec.easy-quick

heimatec.com

Produits / Systèmes de changement d'outils /  
Système de changement rapide easy-quick HT



versions voir catalogue



## heimatec.Capto™

heimatec.com

Produits / Systèmes de changement d'outils /  
Système de changement rapide heimatec.Capto™



versions voir catalogue



## heimatec.accessories

heimatec.com

Produits / Accessoires



versions voir catalogue





● succursales HEIMATEC

○ nos représentations dans le monde entier

**heimatec**<sup>®</sup>

Siège  
**heimatec GmbH**  
Outils de précision  
Carl-Benz-Str. 4  
77871 Renchen  
Allemagne

Vous trouverez les coordonnées de nos partenaires commerciaux dans le monde entier sur  
notre site internet : <https://heimatec.com/partners>

T+49 7843 9466 0  
[www.heimatec.com](http://www.heimatec.com)  
[info@heimatec.com](mailto:info@heimatec.com)