

Miyano

**BNE 51 MSY**



# Technologie de pointe HEIMATEC - Outils et systèmes pour l'usinage productif en tournage et fraisage

HEIMATEC fait partie des leaders internationaux en technologie et qualité des outils de précision et est spécialisé dans le développement et la fabrication d'outils fixes et porte-outils motorisés de haute précision pour les tours CNC, les centres de tournage-fraisage CNC et les centres d'usinage CNC.

La gamme de produits\* s'étend des porte-outils BMT et VDI statiques aux outils motorisés, en passant par des solutions individuelles hautement complexes adaptées aux besoins des clients. HEIMATEC, dont le siège est à RENCHEN, possède une filiale en Asie et Inde ainsi que de nombreuses représentations et partenaires commerciaux répartis dans le monde entier.

## \*NOS PRODUITS

Porte-outils fixes

Unités d'outils motorisés

Outils de précision

Outils pour centres de tournage et d'usinage

Outils pour automates de décolletage

Systèmes de changement d'outils et systèmes de changement rapide

Systèmes d'outils pour la fabrication de dentures

Gestion numérique des outils

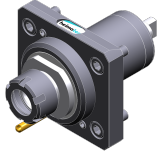
L'œuvre du catalogue, y compris toutes ses parties, est protégée par le droit d'auteur. Toute exploitation en dehors des limites étroites de la loi sur le droit d'auteur est interdite sans l'accord des titulaires des droits et est passible de sanctions. Cela s'applique notamment aux reproductions, traductions, microfilmages et à l'enregistrement et au traitement au moyen de systèmes électroniques.

HEIMATEC GmbH se réserve le droit d'apporter des modifications techniques à tout moment et sans préavis. Cela s'applique notamment aux adaptations de nouvelles normes internationales aux modifications, aux développements de nos produits et aux différents processus de fabrication.

La version actuelle de nos conditions générales de vente (CGV) est disponible sur notre site web.

N° d'article Désignation

**8 010 45 047**



**Tête de perçage et de fraisage axiale ER 25 M**

Poids [kg]:	1.740
Entraînement d'outil:	Méplat (~DIN 1809)
Taille du cylindre [mm]:	45.00
Interface de broche:	ER 25 M
Rapport de démultiplication [i]:	1:1
Couple max [Nm]:	50
Vitesse max [1/min]:	6000
Sens de rotation:	identique
Lubrification:	EXT

**8 010 45 050**



**Tête de perçage et de fraisage axiale ER 25 M int**

Poids [kg]:	2.000
Entraînement d'outil:	Méplat (~DIN 1809)
Taille du cylindre [mm]:	45.00
Type d'arbre:	BMT
Interface de broche:	ER 25
Rapport de démultiplication [i]:	1:1
Couple max [Nm]:	50
Vitesse max [1/min]:	6000
Sens de rotation:	identique
Lubrification:	Int/ext
Pression max [bar]:	25

**8 010 45 061**

**Tête de perçage et de fraisage axiale ER 25**

Poids [kg]:	1.780
Entraînement d'outil:	Méplat (~DIN 1809)
Taille du cylindre [mm]:	45.00
Type d'arbre:	BMT
Interface de broche:	ER 25
Rapport de démultiplication [i]:	1:1
Couple max [Nm]:	50
Vitesse max [1/min]:	6000
Sens de rotation:	identique
Lubrification:	EXT

**8 010 45 096**



**Tête de perçage et de fraisage axiale ER 25 AX UT int**

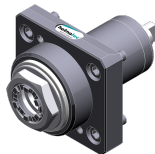
Poids [kg]:	2.000
Entraînement d'outil:	Méplat (~DIN 1809)
Taille du cylindre [mm]:	45.00
Type d'arbre:	BMT
Interface de broche:	ER 25 A - u-tec
Rapport de démultiplication [i]:	1:1
Couple max [Nm]:	50
Vitesse max [1/min]:	6000
Sens de rotation:	identique
Lubrification:	Int/ext
Pression max [bar]:	25
Remarque:	Roulements combiné

N° d'article

Désignation

8 010 45 103

**Axial milling and drill holder ER 25 AX UT**



Poids [kg]: 1.870  
 Entraînement d'outil: Méplat (~DIN 1809)  
 Taille du cylindre [mm]: 45.00  
 Type d'arbre: BMT  
 Interface de broche: ER 25 A - u-tec  
 Rapport de démultiplication [i]: 1:1  
 Couple max [Nm]: 50  
 Vitesse max [1/min]: 6000  
 Sens de rotation: identique  
 Lubrification: EXT  
 Remarque: Roulements combiné

8 010 45 181

**Tête de perçage et de fraisage axiale C 3 int**

Notation: 180° reversible  
 Entraînement d'outil: Méplat (~DIN 1809)  
 Taille du cylindre [mm]: 45.00  
 Type d'arbre: BMT  
 Interface de broche: heimatec Capto(TM) C 3  
 Rapport de démultiplication [i]: 1:1  
 Couple max [Nm]: 25  
 Vitesse max [1/min]: 8000  
 Sens de rotation: identique  
 Lubrification: Int/ext  
 Pression max [bar]: 100  
 Remarque: Vérifier l'utilisabilité; longueur de l'outil check !

8 010 45 183

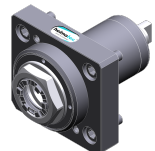
**Tête de perçage et de fraisage axiale C 3**



Poids [kg]: 3.800  
 Notation: 180° reversible  
 Entraînement d'outil: Méplat (~DIN 1809)  
 Taille du cylindre [mm]: 45.00  
 Type d'arbre: BMT  
 Interface de broche: heimatec Capto(TM) C 3  
 Rapport de démultiplication [i]: 1:1  
 Couple max [Nm]: 32  
 Vitesse max [1/min]: 8000  
 Sens de rotation: identique  
 Lubrification: EXT  
 Remarque: Vérifier l'utilisabilité; longueur de l'outil check !

8 010 45 224

**Tête de perçage et de fraisage axiale ER 25 AX UT**



Poids [kg]: 1.900  
 Entraînement d'outil: Méplat (~DIN 1809)  
 Taille du cylindre [mm]: 45.00  
 Type d'arbre: BMT  
 Interface de broche: ER 25 A - u-tec  
 Rapport de démultiplication [i]: 1:1  
 Couple max [Nm]: 50  
 Vitesse max [1/min]: 15000  
 Sens de rotation: identique  
 Lubrification: EXT

N° d'article

Désignation

8 010 45 225



**Tête de perçage et de fraisage axiale ER 25 AX UT int**

Poids [kg]:	2.100
Entraînement d'outil:	Méplat (~DIN 1809)
Taille du cylindre [mm]:	45.00
Type d'arbre:	BMT
Interface de broche:	ER 25 A - u-tec
Rapport de démultiplication [i]:	1:1
Couple max [Nm]:	50
Vitesse max [1/min]:	12000
Sens de rotation:	identique
Lubrification:	Int/ext
Pression max [bar]:	100
Remarque:	L'utilisation sans arrosage est possible

8 010 46 092

**Tête de perçage et de fraisage axiale HT 4**

Poids [kg]:	1.700
Entraînement d'outil:	Méplat (~DIN 1809)
Taille du cylindre [mm]:	45.00
Type d'arbre:	BMT
Interface de broche:	HT 4
Rapport de démultiplication [i]:	1:1
Couple max [Nm]:	50
Vitesse max [1/min]:	6000
Sens de rotation:	identique
Lubrification:	EXT

8 010 46 112

**Tête de perçage et de fraisage axiale HT 4 int**

Poids [kg]:	1.980
Entraînement d'outil:	Méplat (~DIN 1809)
Taille du cylindre [mm]:	45.00
Type d'arbre:	BMT
Interface de broche:	HT 4
Rapport de démultiplication [i]:	1:1
Couple max [Nm]:	50
Vitesse max [1/min]:	6000
Sens de rotation:	identique
Lubrification:	Int/ext
Pression max [bar]:	25

8 010 46 206

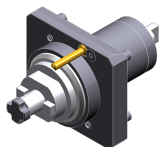
**Tête de perçage et de fraisage axiale ER 32 AX UT**

Poids [kg]:	2.110
Version:	Special
Entraînement d'outil:	Méplat (~DIN 1809)
Taille du cylindre [mm]:	45.00
Type d'arbre:	BMT
Interface de broche:	ER 32 A - u-tec
Rapport de démultiplication [i]:	1:1
Couple max [Nm]:	50
Vitesse max [1/min]:	6000
Sens de rotation:	identique
Lubrification:	EXT
Remarque:	roulements renforcés

N° d'article

Désignation

**8 011 44 010**



**Tête de fraisage axiale arbre de fraisage combiné 16**

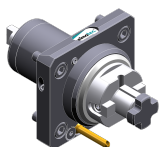
Poids [kg]:	1.820
Entraînement d'outil:	Méplat (~DIN 1809)
Taille du cylindre [mm]:	45.00
Type d'arbre:	BMT
Interface de broche:	Arbre de fraisage combiné 16
Rapport de démultiplication [i]:	1:1
Couple max [Nm]:	50
Vitesse max [1/min]:	6000
Sens de rotation:	identique
Lubrification:	EXT
Remarque:	Taper roller bearings

**8 011 44 021**

**Tête de fraisage axiale arbre de fraisage combiné 3/4"**

Poids [kg]:	1.840
Entraînement d'outil:	Méplat (~DIN 1809)
Taille du cylindre [mm]:	45.00
Type d'arbre:	BMT
Interface de broche:	Arbre de fraisage combiné 3/4" (19,05mm)
Rapport de démultiplication [i]:	1:1
Couple max [Nm]:	50
Vitesse max [1/min]:	6000
Sens de rotation:	identique
Lubrification:	EXT
Remarque:	Taper roller bearings

**8 011 45 018**



**Tête de fraisage axiale arbre de fraisage combiné 22**

Poids [kg]:	1.940
Entraînement d'outil:	Méplat (~DIN 1809)
Taille du cylindre [mm]:	45.00
Type d'arbre:	BMT
Interface de broche:	Arbre de fraisage combiné 22
Rapport de démultiplication [i]:	1:1
Couple max [Nm]:	50
Vitesse max [1/min]:	6000
Sens de rotation:	identique
Lubrification:	EXT
Remarque:	Taper roller bearings

**8 013 44 022**

**Tête de perçage et de fraisage axiale ER 16 AX UT**

Poids [kg]:	2.350
Entraînement d'outil:	Méplat (~DIN 1809)
Taille du cylindre [mm]:	45.00
Type d'arbre:	BMT
Interface de broche:	ER 16 A - u-tec
Rapport de démultiplication [i]:	1:4
Couple max [Nm]:	5
Vitesse max [1/min]:	24000
Sens de rotation:	identique
Lubrification:	EXT

N° d'article

Désignation

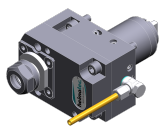
8 013 44 023



**Tête de perçage et de fraisage axiale ER 16 AX UT int**

Poids [kg]:	2.450
Entraînement d'outil:	Méplat (~DIN 1809)
Taille du cylindre [mm]:	45.00
Type d'arbre:	BMT
Interface de broche:	ER 16 A - u-tec
Rapport de démultiplication [i]:	1:4
Couple max [Nm]:	5
Vitesse max [1/min]:	24000
Sens de rotation:	identique
Lubrification:	Int/ext
Pression max [bar]:	100
Remarque:	L'utilisation sans arrosage est possible

8 019 44 012



**Tête de perçage et de fraisage axiale ER 20**

Poids [kg]:	4.020
Notation:	désaxé
Entraînement d'outil:	Méplat (~DIN 1809)
Taille du cylindre [mm]:	45.00
Type d'arbre:	BMT
Interface de broche:	ER 20
Rapport de démultiplication [i]:	1:2
Couple max [Nm]:	12
Vitesse max [1/min]:	12000
Sens de rotation:	opposé
Lubrification:	EXT

8 019 44 019

**Tête de perçage et de fraisage axiale ER 16 AX UT**

Poids [kg]:	4.260
Notation:	désaxé
Entraînement d'outil:	Méplat (~DIN 1809)
Taille du cylindre [mm]:	45.00
Type d'arbre:	BMT
Interface de broche:	ER 16 A - u-tec
Rapport de démultiplication [i]:	1:2
Couple max [Nm]:	12
Vitesse max [1/min]:	10000
Sens de rotation:	opposé
Lubrification:	EXT
Remarque:	roulements renforcés

8 019 44 020

**Tête de perçage et de fraisage axiale ER 16 M**

Poids [kg]:	3.960
Notation:	désaxé
Entraînement d'outil:	Méplat (~DIN 1809)
Taille du cylindre [mm]:	45.00
Type d'arbre:	BMT
Interface de broche:	ER 16
Rapport de démultiplication [i]:	1:3
Couple max [Nm]:	10
Vitesse max [1/min]:	15000
Sens de rotation:	opposé
Lubrification:	EXT
Décalage de l'axe [mm]:	34,5

N° d'article	Désignation
<b>8 019 44 060</b>	<b>Tête de perçage et de fraisage axiale ER 20</b>
	Poids [kg]: 4.000
	Notation: désaxé
	Entraînement d'outil: Méplat (~DIN 1809)
	Taille du cylindre [mm]: 45.00
	Type d'arbre: BMT
	Interface de broche: ER 20
	Rapport de démultiplication [i]: 1:3
	Couple max [Nm]: 10
	Vitesse max [1/min]: 15000
	Sens de rotation: opposé
	Lubrification: EXT
	Décalage de l'axe [mm]: 34,5
<b>8 019 44 073</b>	<b>Tête de perçage et de fraisage axiale ER 20 AX UT int</b>
	Poids [kg]: 4.910
	Notation: désaxé; 180° réversible
	Entraînement d'outil: Méplat (~DIN 1809)
	Taille du cylindre [mm]: 45.00
	Type d'arbre: BMT
	Interface de broche: ER 20 A - u-tec
	Rapport de démultiplication [i]: 1:2
	Couple max [Nm]: 16
	Vitesse max [1/min]: 12000
	Sens de rotation: opposé
	Lubrification: Int/ext
	Pression max [bar]: 140
	Remarque: roulements renforcés
	Décalage de l'axe [mm]: 34,5
<b>8 019 44 078</b>	<b>Tête de perçage et de fraisage axiale ER 16 AX UT</b>
	Poids [kg]: 3.890
	Notation: désaxé
	Entraînement d'outil: Méplat (~DIN 1809)
	Taille du cylindre [mm]: 45.00
	Type d'arbre: BMT
	Interface de broche: ER 16 A - u-tec
	Rapport de démultiplication [i]: 1:3
	Couple max [Nm]: 10
	Vitesse max [1/min]: 15000
	Sens de rotation: opposé
	Lubrification: EXT
	Décalage de l'axe [mm]: 34,5
<b>8 019 44 114</b>	<b>Tête de perçage et de fraisage axiale ER 20 AX UT</b>
	Notation: désaxé; 180° réversible
	Entraînement d'outil: Méplat (~DIN 1809)
	Taille du cylindre [mm]: 45.00
	Type d'arbre: BMT
	Interface de broche: ER 20 A - u-tec
	Rapport de démultiplication [i]: 1:2
	Couple max [Nm]: 16
	Vitesse max [1/min]: 12000
	Sens de rotation: opposé
	Lubrification: EXT
	Remarque: roulements renforcés
	Décalage de l'axe [mm]: 34,5

N° d'article

Désignation

<b>8 019 45 093</b>	<b>Tête de perçage et de fraisage axiale ER 25 AX UT int</b>
	Poids [kg]: 5.860
	Notation: désaxé; 180° reversible
	Entraînement d'outil: Méplat (~DIN 1809)
	Taille du cylindre [mm]: 45.00
	Type d'arbre: BMT
	Interface de broche: ER 25 A - u-tec
	Rapport de démultiplication [i]: 2:1
	Couple max [Nm]: 50
	Vitesse max [1/min]: 3000
	Sens de rotation: identique
	Lubrification: Int/ext
	Pression max [bar]: 140
	Remarque: roulements renforcés
	Décalage de l'axe [mm]: 69
<b>8 019 45 102</b>	<b>Tête de perçage et de fraisage axiale ER 25 AX UT</b>
	Poids [kg]: 5.400
	Notation: désaxé; 180° reversible
	Entraînement d'outil: Méplat (~DIN 1809)
	Taille du cylindre [mm]: 45.00
	Type d'arbre: BMT
	Interface de broche: ER 25 A - u-tec
	Rapport de démultiplication [i]: 2:1
	Couple max [Nm]: 50
	Vitesse max [1/min]: 3000
	Sens de rotation: identique
	Lubrification: EXT
	Remarque: roulements renforcés
	Décalage de l'axe [mm]: 69
<b>8 030 44 082</b>	<b>Tête de perçage et de fraisage radiale ER 16 AX UT</b>
	Notation: 180° reversible
	Entraînement d'outil: Méplat (~DIN 1809)
	Taille du cylindre [mm]: 45.00
	Type d'arbre: BMT
	Interface de broche: ER 16 A - u-tec
	Rapport de démultiplication [i]: 1:4
	Couple max [Nm]: 5
	Vitesse max [1/min]: 24000
	Sens de rotation: opposé
	Lubrification: EXT
	Distance au centre [mm]: 65
<b>8 030 44 099</b>	<b>Tête de perçage et de fraisage radiale ER 16 AX UT int</b>
	Poids [kg]: 4.900
	Notation: 180° reversible
	Entraînement d'outil: Méplat (~DIN 1809)
	Taille du cylindre [mm]: 45.00
	Type d'arbre: BMT
	Interface de broche: ER 16 A - u-tec
	Rapport de démultiplication [i]: 1:4
	Couple max [Nm]: 5
	Vitesse max [1/min]: 24000
	Sens de rotation: opposé
	Lubrification: Int/ext
	Pression max [bar]: 140
	Distance au centre [mm]: 65



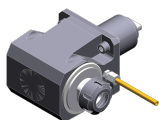
N° d'article      Désignation

**8 030 44 109      Tête de perçage et de fraisage radiale ER 20 AX UT int**  
 Poids [kg]: 5.950  
 Notation: 180° reversible  
 Entraînement d'outil: Méplat (~DIN 1809)  
 Taille du cylindre [mm]: 45.00  
 Type d'arbre: BMT  
 Interface de broche: ER 20 A - u-tec  
 Rapport de démultiplication [i]: 1:2  
 Couple max [Nm]: 16  
 Vitesse max [1/min]: 12000  
 Sens de rotation: identique  
 Lubrification: Int/ext  
 Pression max [bar]: 140  
 Remarque: roulements renforcés  
 Distance au centre [mm]: 77

**8 030 45 096      Tête de perçage et de fraisage radiale ER 25**  
 Poids [kg]: 5.190  
 Notation: 180° reversible  
 Entraînement d'outil: Méplat (~DIN 1809)  
 Taille du cylindre [mm]: 45.00  
 Type d'arbre: BMT  
 Interface de broche: ER 25  
 Rapport de démultiplication [i]: 1:2  
 Couple max [Nm]: 12  
 Vitesse max [1/min]: 12000  
 Sens de rotation: opposé  
 Lubrification: EXT  
 Distance au centre [mm]: 65



**8 030 45 101      Tête de perçage et de fraisage radiale ER 25 int**  
 Poids [kg]: 5.450  
 Notation: 180° reversible  
 Entraînement d'outil: Méplat (~DIN 1809)  
 Taille du cylindre [mm]: 45.00  
 Type d'arbre: BMT  
 Interface de broche: ER 25  
 Rapport de démultiplication [i]: 1:2  
 Couple max [Nm]: 12  
 Vitesse max [1/min]: 12000  
 Sens de rotation: opposé  
 Lubrification: Int/ext  
 Pression max [bar]: 140  
 Distance au centre [mm]: 65

**8 030 45 120      Tête de perçage et de fraisage radiale ER 25**  
 Poids [kg]: 5.400  
 Notation: 180° reversible  
 Entraînement d'outil: Méplat (~DIN 1809)  
 Taille du cylindre [mm]: 45.00  
 Type d'arbre: BMT  
 Interface de broche: ER 25  
 Rapport de démultiplication [i]: 1:1  
 Couple max [Nm]: 50  
 Vitesse max [1/min]: 12000  
 Sens de rotation: opposé  
 Lubrification: EXT  
 Distance au centre [mm]: 65



N° d'article

Désignation

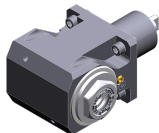
<b>8 030 45 121</b>	<b>Tête de perçage et de fraisage radiale ER 25 int</b>
	Poids [kg]: 5.570
	Notation: 180° reversible
	Entraînement d'outil: Méplat (~DIN 1809)
	Taille du cylindre [mm]: 45.00
	Type d'arbre: BMT
	Interface de broche: ER 25
	Rapport de démultiplication [i]: 1:1
	Couple max [Nm]: 50
	Vitesse max [1/min]: 12000
	Sens de rotation: opposé
	Lubrification: Int/ext
	Pression max [bar]: 140
	Remarque: strong version
	Distance au centre [mm]: 65
<b>8 030 45 136</b>	<b>Tête de perçage et de fraisage radiale ER 25 AX UT int</b>
	Poids [kg]: 5.370
	Notation: 180° reversible
	Entraînement d'outil: Méplat (~DIN 1809)
	Taille du cylindre [mm]: 45.00
	Type d'arbre: BMT
	Interface de broche: ER 25 A - u-tec
	Rapport de démultiplication [i]: 1:1
	Couple max [Nm]: 50
	Vitesse max [1/min]: 12000
	Sens de rotation: opposé
	Lubrification: Int/ext
	Pression max [bar]: 140
	Distance au centre [mm]: 65
<b>8 030 45 163</b>	<b>Angle-mill- and drill holder ER 25 AX UT</b>
	Poids [kg]: 5.700
	Notation: 180° reversible
	Entraînement d'outil: Méplat (~DIN 1809)
	Taille du cylindre [mm]: 45.00
	Interface de broche: ER 25 A - u-tec
	Rapport de démultiplication [i]: 1:1
	Couple max [Nm]: 50
	Vitesse max [1/min]: 6000
	Sens de rotation: opposé
	Lubrification: EXT
	Remarque: Roulements combiné
	Distance au centre [mm]: 65
<b>8 030 45 167</b>	<b>Tête de perçage et de fraisage radiale ER 25 AX UT</b>
	Poids [kg]: 5.790
	Notation: 180° reversible
	Entraînement d'outil: Méplat (~DIN 1809)
	Taille du cylindre [mm]: 45.00
	Type d'arbre: BMT
	Interface de broche: ER 25 A - u-tec
	Rapport de démultiplication [i]: 1:3
	Couple max [Nm]: 12
	Vitesse max [1/min]: 18000
	Sens de rotation: identique
	Lubrification: EXT

N° d'article

Désignation

Remarque: roulements renforcés  
Distance au centre [mm]: 77

8 030 45 169



**Tête de perçage et de fraisage radiale ER 25 AX UT**

Poids [kg]: 5.340  
Notation: 180° reversible  
Entraînement d'outil: Méplat (~DIN 1809)  
Taille du cylindre [mm]: 45.00  
Type d'arbre: BMT  
Interface de broche: ER 25 A - u-tec  
Rapport de démultiplication [i]: 1:1  
Couple max [Nm]: 50  
Vitesse max [1/min]: 12000  
Sens de rotation: opposé  
Lubrification: EXT  
Distance au centre [mm]: 65

8 030 45 198



**Angle-mill- and drill holder ER 25 AX UT int**

Poids [kg]: 5.800  
Notation: 180° reversible  
Entraînement d'outil: Méplat (~DIN 1809)  
Taille du cylindre [mm]: 45.00  
Type d'arbre: BMT  
Interface de broche: ER 25 A - u-tec  
Rapport de démultiplication [i]: 1:1  
Couple max [Nm]: 50  
Vitesse max [1/min]: 6000  
Sens de rotation: opposé  
Lubrification: Int/ext  
Pression max [bar]: 140  
Remarque: Roulements combiné  
Distance au centre [mm]: 65

8 030 45 211

**Tête de perçage et de fraisage radiale ER 25 AX UT**

Poids [kg]: 5.770  
Notation: 180° reversible  
Entraînement d'outil: Méplat (~DIN 1809)  
Taille du cylindre [mm]: 45.00  
Type d'arbre: BMT  
Interface de broche: ER 25 A - u-tec  
Rapport de démultiplication [i]: 1:2  
Couple max [Nm]: 16  
Vitesse max [1/min]: 12000  
Sens de rotation: identique  
Lubrification: EXT  
Remarque: roulements renforcés  
Distance au centre [mm]: 77

8 030 45 239

**Tête de perçage et de fraisage radiale ER 25 AX UT int**

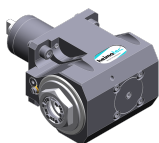
Poids [kg]: 5.990  
Notation: 180° reversible  
Entraînement d'outil: Méplat (~DIN 1809)  
Taille du cylindre [mm]: 45.00  
Type d'arbre: BMT  
Interface de broche: ER 25 A - u-tec  
Rapport de démultiplication [i]: 1:3  
Couple max [Nm]: 12

N° d'article

Désignation

Vitesse max [1/min]:	18000
Sens de rotation:	identique
Lubrification:	Int/ext
Pression max [bar]:	140
Remarque:	roulements renforcés
Distance au centre [mm]:	77

8 030 45 253



**Tête de perçage et de fraisage radiale ER 25 AX UT**

Poids [kg]:	5.480
Notation:	180° reversible
Entraînement d'outil:	Méplat (~DIN 1809)
Taille du cylindre [mm]:	45.00
Type d'arbre:	BMT
Interface de broche:	ER 25 A - u-tec
Rapport de démultiplication [i]:	2:1
Couple max [Nm]:	63
Vitesse max [1/min]:	3000
Sens de rotation:	opposé
Lubrification:	EXT
Remarque:	Roulements combiné
Distance au centre [mm]:	65

8 030 45 346



**Tête de perçage et de fraisage radiale C 3 int**

Notation:	180° reversible
Entraînement d'outil:	Méplat (~DIN 1809)
Taille du cylindre [mm]:	45.00
Type d'arbre:	BMT
Interface de broche:	heimatec Capto(TM) C 3
Rapport de démultiplication [i]:	1:1
Couple max [Nm]:	25
Vitesse max [1/min]:	8000
Sens de rotation:	opposé
Lubrification:	Int/ext
Pression max [bar]:	140
Remarque:	Vérifier l'utilisabilité; Respecter la longueur de l'outil !
Distance au centre [mm]:	65

8 030 45 351


**Tête de perçage et de fraisage radiale C 3**

Notation:	180° reversible
Entraînement d'outil:	Méplat (~DIN 1809)
Taille du cylindre [mm]:	45.00
Type d'arbre:	BMT
Interface de broche:	heimatec Capto(TM) C 3
Rapport de démultiplication [i]:	1:1
Couple max [Nm]:	25
Vitesse max [1/min]:	8000
Sens de rotation:	opposé
Lubrification:	EXT
Remarque:	Vérifier l'utilisabilité; Respecter la longueur de l'outil !
Distance au centre [mm]:	65

N° d'article	Désignation
<b>8 030 45 563</b>	<b>Tête de perçage et de fraisage radiale weldon 16</b>
	Poids [kg]: 5.850
	Notation: 180° reversible
	Entraînement d'outil: Méplat (~DIN 1809)
	Taille du cylindre [mm]: 45.00
	Type d'arbre: BMT
	Interface de broche: Weldon (DIN 1835 b) 16
	Rapport de démultiplication [i]: 1:1
	Couple max [Nm]: 50
	Vitesse max [1/min]: 6000
	Sens de rotation: opposé
	Lubrification: EXT
	Remarque: Roulements combiné
	Distance au centre [mm]: 65
<b>8 030 45 599</b>	<b>Tête de perçage et de fraisage radiale ER 25 AX UT int</b>
	Poids [kg]: 5.980
	Notation: 180° reversible
	Entraînement d'outil: Méplat (~DIN 1809)
	Taille du cylindre [mm]: 45.00
	Type d'arbre: BMT
	Interface de broche: ER 25 A - u-tec
	Rapport de démultiplication [i]: 1:2
	Couple max [Nm]: 16
	Vitesse max [1/min]: 12000
	Sens de rotation: identique
	Lubrification: Int/ext
	Pression max [bar]: 140
	Remarque: roulements renforcés
	Distance au centre [mm]: 77
<b>8 030 46 196</b>	<b>Tête de perçage et de fraisage radiale HT 4</b>
	Notation: 180° reversible
	Entraînement d'outil: Méplat (~DIN 1809)
	Taille du cylindre [mm]: 45.00
	Type d'arbre: BMT
	Interface de broche: HT 4
	Rapport de démultiplication [i]: 1:1
	Couple max [Nm]: 50
	Vitesse max [1/min]: 6000
	Sens de rotation: opposé
	Lubrification: EXT
	Remarque: strong version
	Distance au centre [mm]: 65
<b>8 030 46 197</b>	<b>Tête de perçage et de fraisage radiale HT 4 int</b>
	Poids [kg]: 5.640
	Notation: 180° reversible
	Entraînement d'outil: Méplat (~DIN 1809)
	Taille du cylindre [mm]: 45.00
	Type d'arbre: BMT
	Interface de broche: HT 4
	Rapport de démultiplication [i]: 1:1
	Couple max [Nm]: 50
	Vitesse max [1/min]: 12000
	Sens de rotation: opposé
	Lubrification: Int/ext
	Pression max [bar]: 140

N° d'article

Désignation

	Distance au centre [mm]:	65
<b>8 030 46 356</b>	<b>Angle-mill- and drill holder ER 32 AX UT int</b>	
	Notation:	180° reversible
	Entraînement d'outil:	Méplat (~DIN 1809)
	Taille du cylindre [mm]:	45.00
	Type d'arbre:	BMT
	Interface de broche:	ER 32 A - u-tec
	Rapport de démultiplication [i]:	1:1
	Couple max [Nm]:	50
	Vitesse max [1/min]:	6000
	Sens de rotation:	opposé
	Lubrification:	Int/ext
	Pression max [bar]:	140
	Remarque:	Roulements combiné
	Distance au centre [mm]:	65
<b>8 030 46 563</b>	<b>Tête de perçage et de fraisage radiale ER 32 AX UT int</b>	
	Poids [kg]:	5.480
	Notation:	180° reversible
	Entraînement d'outil:	Méplat (~DIN 1809)
	Taille du cylindre [mm]:	45.00
	Type d'arbre:	BMT
	Interface de broche:	ER 32 A - u-tec
	Rapport de démultiplication [i]:	1:1
	Couple max [Nm]:	50
	Vitesse max [1/min]:	12000
	Sens de rotation:	opposé
	Lubrification:	Int/ext
	Pression max [bar]:	140
	Distance au centre [mm]:	65
<b>8 030 46 564</b>	<b>Tête de perçage et de fraisage radiale ER 32 AX UT</b>	
	Poids [kg]:	5.120
	Notation:	180° reversible
	Entraînement d'outil:	Méplat (~DIN 1809)
	Taille du cylindre [mm]:	45.00
	Type d'arbre:	BMT
	Interface de broche:	ER 32 A - u-tec
	Rapport de démultiplication [i]:	1:1
	Couple max [Nm]:	50
	Vitesse max [1/min]:	12000
	Sens de rotation:	opposé
	Lubrification:	EXT
	Distance au centre [mm]:	65
<b>8 030 47 122</b>	<b>Tête de perçage et de fraisage radiale weldon 25 int</b>	
	Poids [kg]:	6.580
	Notation:	180° reversible
	Entraînement d'outil:	Méplat (~DIN 1809)
	Taille du cylindre [mm]:	45.00
	Type d'arbre:	BMT
	Interface de broche:	Weldon (DIN 1835 b) 25
	Rapport de démultiplication [i]:	2:1
	Couple max [Nm]:	63
	Vitesse max [1/min]:	3000
	Sens de rotation:	opposé

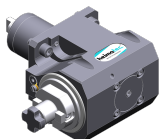
N° d'article

Désignation

Lubrification: Int/ext  
 Pression max [bar]: 140  
 Remarque: Roulements combiné  
 Distance au centre [mm]: 65

8 031 45 026

**Tête de fraisage radiale arbre de fraisage combiné 22**



Notation: 180° reversible  
 Entraînement d'outil: Méplat (~DIN 1809)  
 Taille du cylindre [mm]: 45.00  
 Type d'arbre: BMT  
 Interface de broche: Arbre de fraisage combiné 22  
 Rapport de démultiplication [i]: 2:1  
 Couple max [Nm]: 63  
 Vitesse max [1/min]: 3000  
 Sens de rotation: opposé  
 Lubrification: EXT  
 Remarque: Roulements combiné  
 Distance au centre [mm]: 65

8 031 45 054

**Tête de fraisage radiale arbre de fraisage combiné 1"**

Poids [kg]: 6.040  
 Notation: 180° reversible  
 Entraînement d'outil: Méplat (~DIN 1809)  
 Taille du cylindre [mm]: 45.00  
 Type d'arbre: BMT  
 Interface de broche: Arbre de fraisage combiné 1" (25,4mm)  
 Rapport de démultiplication [i]: 2:1  
 Couple max [Nm]: 63  
 Vitesse max [1/min]: 3000  
 Sens de rotation: opposé  
 Lubrification: EXT  
 Remarque: Roulements combiné  
 Distance au centre [mm]: 65

8 031 46 004

**Tête de fraisage radiale arbre de fraisage combiné 27**

Notation: 180° reversible  
 Entraînement d'outil: Méplat (~DIN 1809)  
 Taille du cylindre [mm]: 45.00  
 Type d'arbre: BMT  
 Interface de broche: Arbre de fraisage combiné 27  
 Rapport de démultiplication [i]: 1:1  
 Couple max [Nm]: 50  
 Vitesse max [1/min]: 6000  
 Sens de rotation: opposé  
 Lubrification: EXT  
 Remarque: Roulements combiné  
 Distance au centre [mm]: 65

8 033 45 061

**Tête de perçage et de fraisage radiale ER 25 AX UT**

Poids [kg]: 5.500  
 Notation: reculé; 180° reversible  
 Entraînement d'outil: Méplat (~DIN 1809)  
 Taille du cylindre [mm]: 45.00  
 Type d'arbre: BMT  
 Interface de broche: ER 25 A - u-tec  
 Rapport de démultiplication [i]: 3:1  
 Couple max [Nm]: 32

N° d'article

Désignation

Vitesse max [1/min]:	3000
Sens de rotation:	identique
Lubrification:	EXT
Remarque:	Roulements combiné; vérifier l'utilisabilité!
Distance au centre [mm]:	65

**8 037 42 002 Tête de fraisage radiale pour fraise-scie arbor 10**

Poids [kg]:	4.600
Notation:	180° reversible
Version:	± 30° pivotante
Entraînement d'outil:	Méplat (~DIN 1809)
Taille du cylindre [mm]:	45.00
Type d'arbre:	BMT
Interface de broche:	Arbre de fraisage 10
Rapport de démultiplication [i]:	2:1
Couple max [Nm]:	32
Vitesse max [1/min]:	4000
Sens de rotation:	opposé
Lubrification:	EXT
Distance au centre [mm]:	78

**8 037 43 004 Tête de fraisage radiale pour fraise-scie arbor 13**

Poids [kg]:	4.630
Notation:	180° reversible
Version:	± 30° pivotante
Entraînement d'outil:	Méplat (~DIN 1809)
Taille du cylindre [mm]:	45.00
Type d'arbre:	BMT
Interface de broche:	Arbre de fraisage 13
Rapport de démultiplication [i]:	2:1
Couple max [Nm]:	32
Vitesse max [1/min]:	4000
Sens de rotation:	opposé
Lubrification:	EXT
Distance au centre [mm]:	78

**8 039 45 076 Tête de perçage et de fraisage radiale ER 25 AX UT**



Poids [kg]:	5.900
Notation:	180° reversible
Version:	à double tête
Entraînement d'outil:	Méplat (~DIN 1809)
Taille du cylindre [mm]:	45.00
Type d'arbre:	BMT
Interface de broche:	ER 25 A - u-tec
Rapport de démultiplication [i]:	1:1
Couple max [Nm]:	50
Vitesse max [1/min]:	12000
Sens de rotation:	identique/opposé
Lubrification:	EXT
Distance au centre [mm]:	65

N° d'article Désignation

8 039 45 106



**Tête de perçage et de fraisage radiale ER 25 AX UT**

Poids [kg]: 6.250  
 Notation: 180° reversible  
 Insert pour: Principale and sub spindle  
 Version: à double tête  
 Entraînement d'outil: Méplat (~DIN 1809)  
 Taille du cylindre [mm]: 45.00  
 Type d'arbre: BMT  
 Interface de broche: ER 25 A - u-tec  
 Rapport de démultiplication [i]: 1:1  
 Couple max [Nm]: 25/Sp.  
 Vitesse max [1/min]: 12000  
 Sens de rotation: identique  
 Lubrification: EXT  
 Distance au centre [mm]: 50/86

8 039 46 031



**Tête de perçage et de fraisage radiale HT 4**

Poids [kg]: 6.400  
 Notation: 180° reversible  
 Insert pour: Principale and sub spindle  
 Version: à double tête  
 Entraînement d'outil: Méplat (~DIN 1809)  
 Taille du cylindre [mm]: 45.00  
 Interface de broche: HT 4  
 Rapport de démultiplication [i]: 1:1  
 Couple max [Nm]: 50  
 Vitesse max [1/min]: 12000  
 Sens de rotation: identique/opposé  
 Lubrification: EXT  
 Distance au centre [mm]: 65

8 040 44 019

**Tête pivotante ± 90° adjustable ER 16**

Poids [kg]: 2.460  
 Entraînement d'outil: Méplat (~DIN 1809)  
 Taille du cylindre [mm]: 45.00  
 Type d'arbre: BMT  
 Interface de broche: ER 16  
 Rapport de démultiplication [i]: 1:1  
 Couple max [Nm]: 10  
 Vitesse max [1/min]: 6000  
 Sens de rotation: identique  
 Lubrification: EXT  
 Remarque: Tenir compte de la capacité pivotante !  
 Distance au centre [mm]: 55

8 040 44 021

**Tête pivotante ± 90° adjustable ER 16**

Poids [kg]: 2.700  
 Notation: 180° reversible  
 Entraînement d'outil: Méplat (~DIN 1809)  
 Taille du cylindre [mm]: 45.00  
 Type d'arbre: BMT  
 Interface de broche: ER 16  
 Rapport de démultiplication [i]: 1:1  
 Couple max [Nm]: 10  
 Vitesse max [1/min]: 6000  
 Sens de rotation: identique  
 Lubrification: EXT

N° d'article Désignation

Remarque: position can be pinned; Tenir compte de la capacité pivotante !  
Distance au centre [mm]: 55

**8 040 44 023 Tête pivotante ± 90° adjustable ER 20**

Poids [kg]: 2.800  
Entraînement d'outil: Méplat (~DIN 1809)  
Taille du cylindre [mm]: 45.00  
Type d'arbre: BMT  
Interface de broche: ER 20  
Rapport de démultiplication [i]: 1:1  
Couple max [Nm]: 10  
Vitesse max [1/min]: 6000  
Sens de rotation: identique  
Lubrification: EXT  
Remarque: Tenir compte de la capacité pivotante !  
Distance au centre [mm]: 55

**8 040 44 104 Tête pivotante ± 90° adjustable ER 16**

Notation: 180° reversible  
Version: 45° position can be pinned  
Entraînement d'outil: Méplat (~DIN 1809)  
Taille du cylindre [mm]: 45.00  
Type d'arbre: BMT  
Interface de broche: ER 16  
Rapport de démultiplication [i]: 1:1  
Couple max [Nm]: 10  
Vitesse max [1/min]: 6000  
Sens de rotation: identique  
Lubrification: EXT  
Distance au centre [mm]: 55

**8 043 44 004 Tête pivotante +105°/-20° adj. ER16AX UTIK**

Poids [kg]: 5.450  
Notation: désaxé  
Entraînement d'outil: Méplat (~DIN 1809)  
Taille du cylindre [mm]: 45.00  
Type d'arbre: BMT  
Interface de broche: ER 16 A - u-tec  
Rapport de démultiplication [i]: 1:1  
Couple max [Nm]: 25  
Vitesse max [1/min]: 6000  
Sens de rotation: opposé  
Lubrification: Int/ext  
Pression max [bar]: 25  
Remarque: 180° reversible  
Distance au centre [mm]: 50  
Décalage de l'axe [mm]: 35

**8 043 44 005 Tête pivotante +105°/-20° adj. ER16 AX UT**



Poids [kg]: 5.360  
Notation: désaxé; 180° reversible  
Entraînement d'outil: Méplat (~DIN 1809)  
Taille du cylindre [mm]: 45.00  
Type d'arbre: BMT  
Interface de broche: ER 16 A - u-tec  
Rapport de démultiplication [i]: 1:1  
Couple max [Nm]: 25

N° d'article

Désignation

Vitesse max [1/min]: 6000  
Sens de rotation: opposé  
Lubrification: EXT  
Distance au centre [mm]: 50  
Décalage de l'axe [mm]: 35

8 043 44 006



**Tête pivotante +105°/-20° adj. ER16AX UTIK**

Poids [kg]: 5.470  
Notation: désaxé  
Entraînement d'outil: Méplat (~DIN 1809)  
Taille du cylindre [mm]: 45.00  
Type d'arbre: BMT  
Interface de broche: ER 16 A - u-tec  
Rapport de démultiplication [i]: 1:2  
Couple max [Nm]: 12  
Vitesse max [1/min]: 12000  
Sens de rotation: opposé  
Lubrification: Int/ext  
Pression max [bar]: 25  
Remarque: 180° reversible  
Distance au centre [mm]: 50  
Décalage de l'axe [mm]: 35

8 043 44 007

**Tête pivotante +105°/-20° adj. ER16 AX UT**

Poids [kg]: 5.410  
Notation: désaxé  
Entraînement d'outil: Méplat (~DIN 1809)  
Taille du cylindre [mm]: 45.00  
Type d'arbre: BMT  
Interface de broche: ER 16 A - u-tec  
Rapport de démultiplication [i]: 1:2  
Couple max [Nm]: 12  
Vitesse max [1/min]: 12000  
Sens de rotation: opposé  
Lubrification: EXT  
Remarque: 180° reversible  
Distance au centre [mm]: 50  
Décalage de l'axe [mm]: 35

8 043 44 042

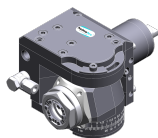
**Tête pivotante +105°/-20° adj. ER16AX UTIK**

Poids [kg]: 5.470  
Notation: désaxé  
Version: at 71,5° position can be pinned  
Entraînement d'outil: Méplat (~DIN 1809)  
Taille du cylindre [mm]: 45.00  
Type d'arbre: BMT  
Interface de broche: ER 16 A - u-tec  
Rapport de démultiplication [i]: 1:1  
Couple max [Nm]: 25  
Vitesse max [1/min]: 6000  
Sens de rotation: opposé  
Lubrification: Int/ext  
Pression max [bar]: 25  
Remarque: 180° reversible  
Distance au centre [mm]: 50

N° d'article

Désignation

8 043 45 000



**Tête pivotante +105°/-20° adj. ER25 AX UT**

Poids [kg]: 5.580  
 Notation: désaxé; 180° reversible  
 Entraînement d'outil: Méplat (~DIN 1809)  
 Taille du cylindre [mm]: 45.00  
 Type d'arbre: BMT  
 Interface de broche: ER 25 A - u-tec  
 Rapport de démultiplication [i]: 1:1  
 Couple max [Nm]: 25  
 Vitesse max [1/min]: 6000  
 Sens de rotation: opposé  
 Lubrification: EXT  
 Remarque: roulements renforcés  
 Distance au centre [mm]: 50

8 043 45 004



**Tête pivotante +105°/-20° adj. ER25AX UTIK**

Poids [kg]: 5.660  
 Notation: désaxé; 180° reversible  
 Entraînement d'outil: Méplat (~DIN 1809)  
 Taille du cylindre [mm]: 45.00  
 Type d'arbre: BMT  
 Interface de broche: ER 25 A - u-tec  
 Rapport de démultiplication [i]: 1:1  
 Couple max [Nm]: 25  
 Vitesse max [1/min]: 6000  
 Sens de rotation: opposé  
 Lubrification: Int/ext  
 Pression max [bar]: 25  
 Remarque: roulements renforcés  
 Distance au centre [mm]: 50  
 Décalage de l'axe [mm]: 35

8 043 45 005

**Tête pivotante +105°/-20° adj. ER25AX UTIK**

Poids [kg]: 5.610  
 Notation: désaxé; 180° reversible  
 Version: at 42,9° position can be pinned  
 Entraînement d'outil: Méplat (~DIN 1809)  
 Taille du cylindre [mm]: 45.00  
 Type d'arbre: BMT  
 Interface de broche: ER 25 A - u-tec  
 Rapport de démultiplication [i]: 1:1  
 Couple max [Nm]: 25  
 Vitesse max [1/min]: 6000  
 Sens de rotation: opposé  
 Lubrification: Int/ext  
 Pression max [bar]: 25  
 Remarque: roulements renforcés  
 Distance au centre [mm]: 50  
 Décalage de l'axe [mm]: 35

8 043 45 015

**Tête pivotante +105°/-20° adj. weldon 16**

Notation: désaxé; 180° reversible  
 Entraînement d'outil: Méplat (~DIN 1809)  
 Taille du cylindre [mm]: 45.00  
 Type d'arbre: BMT  
 Interface de broche: Weldon (DIN 1835 b) 16 special  
 Rapport de démultiplication [i]: 1:1

N° d'article	Désignation	
	Couple max [Nm]:	25
	Vitesse max [1/min]:	6000
	Sens de rotation:	opposé
	Lubrification:	EXT
	Remarque:	roulements renforcés
	Distance au centre [mm]:	50
	Décalage de l'axe [mm]:	35
<b>8 043 45 017</b>	<b>Tête pivotante +105°/-20° adj. ER25 AX UT</b>	
	Poids [kg]:	5.590
	Notation:	désaxé; 180° reversible; at 45° position can be pinned
	Entraînement d'outil:	Méplat (~DIN 1809)
	Taille du cylindre [mm]:	45.00
	Type d'arbre:	BMT
	Interface de broche:	ER 25 A - u-tec
	Rapport de démultiplication [i]:	1:1
	Couple max [Nm]:	25
	Vitesse max [1/min]:	6000
	Sens de rotation:	opposé
	Lubrification:	EXT
	Remarque:	roulements renforcés
	Distance au centre [mm]:	50
<b>8 043 46 002</b>	<b>Tête pivotante +105°/-20° adj. weldon 20</b>	
	Poids [kg]:	5.790
	Notation:	désaxé; 180° reversible
	Entraînement d'outil:	Méplat (~DIN 1809)
	Taille du cylindre [mm]:	45.00
	Type d'arbre:	BMT
	Interface de broche:	Weldon (DIN 1835 b) 20
	Rapport de démultiplication [i]:	1:1
	Couple max [Nm]:	25
	Vitesse max [1/min]:	6000
	Sens de rotation:	opposé
	Lubrification:	EXT
	Remarque:	roulements renforcés
	Distance au centre [mm]:	50
	Décalage de l'axe [mm]:	35
<b>8 050 43 009</b>	<b>Tête multibroche ER 11</b>	
	Entraînement d'outil:	Méplat (~DIN 1809)
	Taille du cylindre [mm]:	45.00
	Type d'arbre:	BMT
	Interface de broche:	ER 11
	Rapport de démultiplication [i]:	1:1
	Couple max [Nm]:	10/Sp.
	Vitesse max [1/min]:	6000
	Sens de rotation:	opposé
	Lubrification:	EXT
<b>8 050 44 005</b>	<b>Tête multibroche ER 16 AX UT</b>	
	Poids [kg]:	3.700
	Version:	2-spindles
	Entraînement d'outil:	Méplat (~DIN 1809)
	Taille du cylindre [mm]:	45.00
	Interface de broche:	ER 16 A - u-tec
	Rapport de démultiplication [i]:	1:1



N° d'article

Désignation

Couple max [Nm]: 25/Sp.  
Vitesse max [1/min]: 12000  
Sens de rotation: opposé  
Lubrification: EXT

**8 050 44 045 Tête multibroche ER 16 AX UT**

Poids [kg]: 5.840  
Notation: désaxé, 180° reversible  
Version: 2-spindles  
Entraînement d'outil: Méplat (~DIN 1809)  
Taille du cylindre [mm]: 45.00  
Type d'arbre: BMT  
Interface de broche: ER 16 A - u-tec  
Rapport de démultiplication [i]: 1:2  
Couple max [Nm]: 8/Sp.  
Vitesse max [1/min]: 12000  
Sens de rotation: identique  
Lubrification: EXT  
Décalage de l'axe [mm]: 64,359

**8 053 44 032 Tête de perçage radiale multibroche ER 16 AX UT**

Poids [kg]: 6.120  
Notation: 180° reversible  
Version: 2-spindles  
Entraînement d'outil: Méplat (~DIN 1809)  
Taille du cylindre [mm]: 45.00  
Type d'arbre: BMT  
Interface de broche: ER 16 A - u-tec  
Rapport de démultiplication [i]: 1:2  
Couple max [Nm]: 8  
Vitesse max [1/min]: 12000  
Sens de rotation: identique  
Lubrification: EXT  
Distance au centre [mm]: 65

**8 053 44 062 Tête de perçage radiale multibroche ER16 AX UT int**



Poids [kg]: 6.580  
Notation: 180° reversible  
Version: 2-spindles  
Entraînement d'outil: Méplat (~DIN 1809)  
Taille du cylindre [mm]: 45.00  
Type d'arbre: BMT  
Interface de broche: ER 16 A - u-tec  
Rapport de démultiplication [i]: 1:1  
Couple max [Nm]: 32/Sp  
Vitesse max [1/min]: 12000  
Sens de rotation: identique  
Lubrification: Int/ext  
Pression max [bar]: 140  
Distance au centre [mm]: 65

N° d'article

Désignation

8 053 44 063



**Tête de perçage radiale multibroche ER16 AX UT int**

Notation:	180° reversible
Version:	2-spindles
Entraînement d'outil:	Méplat (~DIN 1809)
Taille du cylindre [mm]:	45.00
Type d'arbre:	BMT
Interface de broche:	ER 16 A - u-tec
Rapport de démultiplication [i]:	1:2
Couple max [Nm]:	16/Sp
Vitesse max [1/min]:	12000
Sens de rotation:	identique
Lubrification:	Int/ext
Pression max [bar]:	140
Distance au centre [mm]:	65

8 053 44 065



**Tête de perçage radiale multibroche ER 16 AX UT**

Poids [kg]:	6.400
Notation:	180° reversible
Version:	2-spindles
Entraînement d'outil:	Méplat (~DIN 1809)
Taille du cylindre [mm]:	45.00
Type d'arbre:	BMT
Interface de broche:	ER 16 A - u-tec
Rapport de démultiplication [i]:	1:2
Couple max [Nm]:	16/Sp
Vitesse max [1/min]:	12000
Sens de rotation:	identique
Lubrification:	EXT
Distance au centre [mm]:	65

8 053 44 066



**Tête de perçage radiale multibroche ER 16 AX UT**

Notation:	180° reversible
Version:	2-spindles
Entraînement d'outil:	Méplat (~DIN 1809)
Taille du cylindre [mm]:	45.00
Type d'arbre:	BMT
Interface de broche:	ER 16 A - u-tec
Rapport de démultiplication [i]:	1:1
Couple max [Nm]:	32/Sp
Vitesse max [1/min]:	12000
Sens de rotation:	identique
Lubrification:	EXT
Distance au centre [mm]:	65

8 053 44 067

**Tête de perçage radiale multibroche ER 20 AX UT**

Notation:	180° reversible
Version:	2-spindles
Entraînement d'outil:	Méplat (~DIN 1809)
Taille du cylindre [mm]:	45.00
Type d'arbre:	BMT
Interface de broche:	ER 20 A - u-tec
Rapport de démultiplication [i]:	1:1
Couple max [Nm]:	32/Sp
Vitesse max [1/min]:	12000
Sens de rotation:	identique
Lubrification:	EXT
Remarque:	Vérifier l'utilisabilité; Respecter la longueur de l'outil !

N° d'article Désignation

Distance au centre [mm]: 75

8 053 44 074



**Tête de perçage radiale multibroche ER 20 AX UTIK**

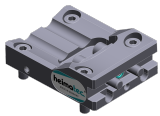
Notation: 180° reversible  
Version: 2-spindles  
Entraînement d'outil: Méplat (~DIN 1809)  
Taille du cylindre [mm]: 45.00  
Type d'arbre: BMT  
Interface de broche: ER 20 A - u-tec  
Rapport de démultiplication [i]: 1:1  
Couple max [Nm]: 32/Sp  
Vitesse max [1/min]: 12000  
Sens de rotation: identique  
Lubrification: Int/ext  
Pression max [bar]: 140  
Remarque: Vérifier l'utilisabilité; Respecter la longueur de l'outil !  
Distance au centre [mm]: 75

8 200 02 001

**Plaque de protection**

Poids [kg]: 0.320  
Type d'arbre: -

8 202 00 010



**Plaque de base logement longitudinal FN 12**

Poids [kg]: 0.920  
Notation: 180° reversible  
Type d'arbre: BMT  
Machine. Seit. réception: Localisateur ø 12  
Interface de broche: Interface FN 12  
Lubrification: EXT

8 224 01 020

**Porte-outil à tronçonner sq. 20**

Poids [kg]: 2.020  
Insert pour: right cutting tools  
Version: Special; edge on side of turret  
Type d'arbre: BMT  
Machine. Seit. réception: Localisateur ø 12  
Interface de broche: Sq. 20  
Lubrification: EXT

8 224 03 016

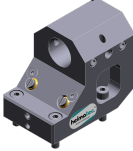



**Porte-outil combiné sq. 3/4" int**

Poids [kg]: 2.630  
Notation: 180° reversible  
Type d'arbre: BMT  
Machine. Seit. réception: Localisateur ø 12  
Interface de broche: Sq. 3/4" (19,05mm)  
Sq. 3/4" (19,05mm)  
Lubrification: Int/ext  
Pression max [bar]: 100  
Remarque: Key rail

N° d'article	Désignation	
<b>8 224 04 000</b>	<b>Porte-outil combiné sq. 20</b>	
	Poids [kg]: Notation: Type d'arbre: Machine. Seit. réception: Interface de broche:  Lubrification:	2.640 180° reversible BMT Localisateur ø 12 Sq. 20 Sq. 20 EXT
<b>8 224 04 035</b>	<b>Porte-outil combiné sq. 20 int</b>	
	Poids [kg]: Notation: Type d'arbre: Machine. Seit. réception: Interface de broche: Lubrification:	2.620 180° reversible BMT Localisateur ø 12 Sq. 20 INT
<b>8 224 04 068</b>	<b>Porte-outil combiné sq. 20 int</b>	
	Poids [kg]: Notation: Type d'arbre: Machine. Seit. réception: Interface de broche:  Lubrification: Pression max [bar]: Remarque:	2.610 180° reversible BMT Localisateur ø 12 Sq. 20 Sq. 20 Int/ext 100 Key rail
<b>8 229 05 004</b>	<b>Outil de base C 3 int</b>	
	Poids [kg]: Notation: Version: Type d'arbre: Machine. Seit. réception: Interface de broche: Lubrification: Remarque: Décalage de l'axe [mm]:	2.980 180° reversible right BMT Localisateur ø 12 heimatec Capto(TM) C 3 INT Vérifier l'utilisabilité; Respecter la longueur de l'outil ! 65
<b>8 229 05 005</b>	<b>Outil de base C 3 int</b>	
	Poids [kg]: Notation: Version: Type d'arbre: Machine. Seit. réception: Interface de broche: Lubrification: Remarque: Décalage de l'axe [mm]:	1.590 180° reversible right BMT Localisateur ø 12 heimatec Capto(TM) C 3 INT Vérifier l'utilisabilité; Respecter la longueur de l'outil ! 27

N° d'article	Désignation	
<b>8 240 05 034</b>	<b>Porte-outils pour barre d'alésage Ø 16</b>	
	Poids [kg]:	4.360
	Notation:	180° reversible
	Type d'arbre:	BMT
	Machine. Seit. réception:	Localisateur ø 12
	Interface de broche:	Ø 16
	Lubrification:	Int/ext
	Distance au centre [mm]:	75
<b>8 240 05 059</b>	<b>Outil de base C 3 int</b>	
	Poids [kg]:	4.130
	Notation:	180° reversible
	Version:	right
	Type d'arbre:	BMT
	Machine. Seit. réception:	Localisateur ø 12
	Interface de broche:	heimatec Capto(TM) C 3
	Lubrification:	INT
	Remarque:	Vérifier l'utilisabilité; Respecter la longueur de l'outil !
	Distance au centre [mm]:	80
<b>8 240 05 060</b>	<b>Outil de base C 3 int</b>	
	Poids [kg]:	3.190
	Notation:	180° reversible
	Version:	reculé; right
	Type d'arbre:	BMT
	Machine. Seit. réception:	Localisateur ø 12
	Interface de broche:	heimatec Capto(TM) C 3
	Lubrification:	INT
	Remarque:	Vérifier l'utilisabilité; Respecter la longueur de l'outil !
	Distance au centre [mm]:	80
<b>8 240 06 034</b>	<b>Porte-outils pour barre d'alésage Ø 20</b>	
	Poids [kg]:	4.280
	Notation:	180° reversible
	Type d'arbre:	BMT
	Machine. Seit. réception:	Localisateur ø 12
	Interface de broche:	Ø 20
	Lubrification:	Int/ext
	Distance au centre [mm]:	75
<b>8 240 07 038</b>	<b>Porte-outils pour barre d'alésage Ø 25</b>	
	Poids [kg]:	4.160
	Notation:	180° reversible
	Type d'arbre:	BMT
	Machine. Seit. réception:	Localisateur ø 12
	Interface de broche:	Ø 25
	Lubrification:	Int/ext
	Distance au centre [mm]:	75
<b>8 240 07 050</b>	<b>Porte-outils pour barre d'alésage Ø 1 1/4 "</b>	
	Poids [kg]:	3.790
	Notation:	reculé
	Type d'arbre:	BMT
	Machine. Seit. réception:	Localisateur ø 12
	Interface de broche:	Ø 1 1/4" (31,75mm)
	Lubrification:	Int/ext
	Distance au centre [mm]:	75

N° d'article	Désignation	
8 240 08 000	<b>Porte-outils pour barre d'alésage Ø 32</b> 	Poids [kg]: 3.740
		Notation: reculé
8 240 08 046	<b>Porte-outils pour barre d'alésage Ø 32</b>	Type d'arbre: BMT
		Machine. Seit. réception: Localisateur ø 12
		Interface de broche: Ø 32
		Lubrification: Int/ext
		Distance au centre [mm]: 75
		Poids [kg]: 3.940
		Notation: 180° reversible
8 240 08 074	<b>Porte-outils pour barre d'alésage Ø 1 1/2"</b>	Type d'arbre: BMT
		Machine. Seit. réception: Localisateur ø 12
		Interface de broche: Ø 32
		Lubrification: Int/ext
		Distance au centre [mm]: 75
		Poids [kg]: 4.000
		Type d'arbre: BMT
8 240 09 002	<b>Porte-outils pour barre d'alésage Ø 40</b> 	Machine. Seit. réception: Localisateur ø 12
		Interface de broche: Ø 40
		Lubrification: Int/ext
		Distance au centre [mm]: 75
		Poids [kg]: 2.660
		Version: reculé
		Type d'arbre: BMT
8 240 09 013	<b>Porte-outils pour barre d'alésage Ø 40</b>	Machine. Seit. réception: Localisateur ø 12
		Interface de broche: Ø 40
		Lubrification: Int/ext
		Distance au centre [mm]: 75
		Poids [kg]: 3.950
		Type d'arbre: BMT
		Machine. Seit. réception: Localisateur ø 12
8 244 04 019	<b>Porte-outil combiné à dresser la face sq. 20</b>	Interface de broche: Sq. 20
		Lubrification: EXT
		Poids [kg]: 3.700
		Type d'arbre: BMT
		Machine. Seit. réception: Localisateur ø 12
		Interface de broche: Sq. 20
		Lubrification: EXT
8 249 05 008	<b>Double tool holder C 3 int</b>	Interface de broche: heimatec Capto(TM) C 3
		Machine. Seit. réception: Localisateur ø 12
		Type d'arbre: BMT
		Version: right
		Insert pour: Principale and sub spindle
		Poids [kg]: 4.860
		Type d'arbre: BMT

N° d'article

Désignation

	<p>Lubrification: Remarque: Distance au centre [mm]:</p>	<p>heimatec Capto(TM) C 3 INT Vérifier l'utilisabilité; Respecter la longueur de l'outil ! 80</p>
<b>8 250 05 002</b>	<p><b>Multiple tool holder C 3 int</b> Poids [kg]: Insert pour: Version: Type d'arbre: Machine. Seit. réception: Interface de broche:</p> <p>Lubrification: Remarque: Décalage de l'axe [mm]:</p>	<p>2.140 Principale and sub spindle right BMT Localisateur ø 12 heimatec Capto(TM) C 3 heimatec Capto(TM) C 3 INT Vérifier l'utilisabilité; Respecter la longueur de l'outil ! 27 27</p>
<b>8 250 05 003</b>	<p><b>Multiple tool holder C 3 int</b> Poids [kg]: Insert pour: Version: Type d'arbre: Machine. Seit. réception: Interface de broche:</p> <p>Lubrification: Remarque: Décalage de l'axe [mm]:</p>	<p>3.730 Principale and sub spindle right BMT Localisateur ø 12 heimatec Capto(TM) C 3 heimatec Capto(TM) C 3 INT Vérifier l'utilisabilité; Respecter la longueur de l'outil ! 65 65</p>
<b>8 251 03 002</b>	<p><b>Double porte-outil combiné sq. 3/4"int</b> Poids [kg]: Notation: Type d'arbre: Machine. Seit. réception: Interface de broche:</p> <p>Lubrification: Pression max [bar]: Remarque:</p>	<p>4.360 180° reversible BMT Localisateur ø 12 Sq. 3/4" (19,05mm) Sq. 3/4" (19,05mm) Sq. 3/4" (19,05mm) Sq. 3/4" (19,05mm) Int/ext 100 Key rail</p>
<b>8 251 04 002</b>	<p><b>Double porte-outil combiné sq. 20</b> Poids [kg]: Notation: Type d'arbre: Machine. Seit. réception: Interface de broche:</p> <p>Lubrification:</p>	<p>4.380 180° reversible BMT Localisateur ø 12 Sq. 20 Sq. 20 Sq. 20 Sq. 20 EXT</p>



N° d'article	Désignation	
<b>8 251 04 003</b>	<b>Double porte-outil combiné sq. 3/4"</b>	
	Poids [kg]: Notation: Type d'arbre: Machine. Seit. réception: Interface de broche:	4.410 180° reversible BMT Localisateur ø 12 Sq. 3/4" (19,05mm) Sq. 3/4" (19,05mm) Sq. 3/4" (19,05mm) Sq. 3/4" (19,05mm)
	Lubrification:	EXT
<b>8 251 04 059</b>	<b>Double porte-outil combiné sq. 20 int</b>	
	Poids [kg]: Notation: Type d'arbre: Machine. Seit. réception: Interface de broche:	4.360 180° reversible BMT Localisateur ø 12 Sq. 20 Sq. 20 Sq. 20 Sq. 20
	Lubrification:	Int/ext
	Pression max [bar]:	100
	Remarque:	Key rail
<b>8 253 07 000</b>	<b>Double porte-foret Ø 25</b>	
	Poids [kg]: Notation: Type d'arbre: Machine. Seit. réception: Interface de broche:	2.320 reculé, 180° reversible BMT Localisateur ø 12 Ø 25 Ø 25
	Lubrification:	Int/ext
	Distance au centre [mm]:	50/85
<b>8 253 07 003</b>	<b>Porte-foret à usage multiple Ø 1"</b>	
	Poids [kg]: Notation: Type d'arbre: Machine. Seit. réception: Interface de broche:	2.530 reculé, 180° reversible BMT Localisateur ø 12 Ø 1" (25,4mm) Ø 1" (25,4mm)
	Lubrification:	Int/ext
	Distance au centre [mm]:	50/85
<b>8 253 07 004</b>	<b>Double porte-foret Ø 1"</b>	
	Poids [kg]: Notation: Type d'arbre: Machine. Seit. réception: Interface de broche:	3.740 180° reversible BMT Localisateur ø 12 Ø 1" (25,4mm) Ø 1" (25,4mm)
	Lubrification:	Int/ext
	Distance au centre [mm]:	50/85

N° d'article

Désignation

8 253 07 006



**Double porte-foret Ø 25**

Poids [kg]: 3.710  
 Notation: 180° reversible  
 Type d'arbre: BMT  
 Machine. Seit. réception: Localisateur Ø 12  
 Interface de broche: Ø 25  
 Ø 25  
 Lubrification: Int/ext  
 Distance au centre [mm]: 50/85

8 259 01 006

**Porte-outil à usage multiple 4x sq. 20**

Poids [kg]: 4.700  
 Insert pour: Principale and sub spindle  
 Version: Y-axes offset  
 Type d'arbre: BMT  
 Machine. Seit. réception: Localisateur Ø 12  
 Interface de broche: Sq. 20  
 Sq. 20  
 Sq. 20  
 Sq. 20  
 Lubrification: EXT

8 259 05 001

**Multiple tool holder C 3 int**


Poids [kg]: 5.590  
 Insert pour: Principale and sub spindle  
 Version: right; Y-axes offset  
 Type d'arbre: BMT  
 Machine. Seit. réception: Localisateur Ø 12  
 Interface de broche: heimatec Capto(TM) C 3  
 heimatec Capto(TM) C 3  
 heimatec Capto(TM) C 3  
 heimatec Capto(TM) C 3  
 Lubrification: INT  
 Remarque: Vérifier l'utilisabilité; Respecter la longueur de l'outil ! not  
 Décalage de l'axe [mm]: 65  
 65


8 259 05 002

**Multiple tool holder C 3 int**

Poids [kg]: 6.330  
 Insert pour: Principale and sub spindle  
 Version: right; Y-axes offset  
 Type d'arbre: BMT  
 Machine. Seit. réception: Localisateur Ø 12  
 Interface de broche: heimatec Capto(TM) C 3  
 heimatec Capto(TM) C 3  
 heimatec Capto(TM) C 3  
 heimatec Capto(TM) C 3  
 Lubrification: INT  
 Remarque: Vérifier l'utilisabilité; Respecter la longueur de l'outil !  
 Distance au centre [mm]: 80

N° d'article	Désignation
<b>8 259 05 003</b>	<b>Multiple tool holder C 3 int</b> Notation: 180° reversible Version: right; Y-axes offset Type d'arbre: BMT Machine. Seit. réception: Localisateur ø 12 Interface de broche: heimatec Capto(TM) C 3 heimatec Capto(TM) C 3 Lubrification: INT Remarque: Vérifier l'utilisabilité; Respecter la longueur de l'outil ! Distance au centre [mm]: 80 Décalage de l'axe [mm]: +32 -32
<b>8 259 05 004</b>	<b>Multiple tool holder C 3 int</b> Poids [kg]: 4.390 Notation: 180° reversible Version: right; reculé; Y-axes offset Type d'arbre: BMT Machine. Seit. réception: Localisateur ø 12 Interface de broche: heimatec Capto(TM) C 3 heimatec Capto(TM) C 3 Lubrification: INT Remarque: Vérifier l'utilisabilité; Respecter la longueur de l'outil ! Distance au centre [mm]: 80
<b>8 259 05 005</b>	<b>Multiple tool holder C 3 int</b> Poids [kg]: 4.210 Insert pour: Principale and sub spindle Version: right; Y-axes offset Type d'arbre: BMT Machine. Seit. réception: Localisateur ø 12 Interface de broche: heimatec Capto(TM) C 3 heimatec Capto(TM) C 3 heimatec Capto(TM) C 3 heimatec Capto(TM) C 3 Lubrification: INT Remarque: Vérifier l'utilisabilité; Respecter la longueur de l'outil !; not Décalage de l'axe [mm]: 27 27
<b>8 259 05 006</b>	<b>Multiple tool holder C 3 int</b> Poids [kg]: 2.840 Notation: 180° reversible Version: right; Y-axes offset Type d'arbre: BMT Machine. Seit. réception: Localisateur ø 12 Interface de broche: heimatec Capto(TM) C 3 heimatec Capto(TM) C 3 Lubrification: INT Remarque: Vérifier l'utilisabilité; Respecter la longueur de l'outil ! Décalage de l'axe [mm]: 27

N° d'article	Désignation	
8 259 05 007	<b>Multiple tool holder C 3 int</b>	
		
	Poids [kg]:	4.000
	Notation:	180° reversible
	Version:	right; Y-axes offset
	Type d'arbre:	BMT
	Machine. Seit. réception:	Localisateur ø 12
	Interface de broche:	heimatec Capto(TM) C 3
		heimatec Capto(TM) C 3
	Lubrification:	INT
	Pression max [bar]:	100
	Remarque:	Vérifier l'utilisabilité; Respecter la longueur de l'outil !
	Décalage de l'axe [mm]:	65
8 259 09 001	<b>Porte-outil multiple ø25 and sq. 20</b>	
	Poids [kg]:	3.980
	Notation:	180° reversible
	Type d'arbre:	BMT
	Machine. Seit. réception:	Localisateur ø 12
	Interface de broche:	ø25/ sq. 20
		ø25/ sq. 20
	Lubrification:	Int/ext
	Distance au centre [mm]:	50/85
8 261 08 000	<b>Tool holder for centering insert</b>	
	Poids [kg]:	5.270
	Notation:	180° reversible
	Type d'arbre:	BMT
	Machine. Seit. réception:	Localisateur Ø 12
	Interface de broche:	Ø 32
	Lubrification:	EXT
	Remarque:	Prix sans pointe à centrer
	Distance au centre [mm]:	55
8 263 09 000	<b>Tool holder with rotating centering point</b>	
	Poids [kg]:	4.070
	Notation:	180° reversible
	Type d'arbre:	BMT
	Machine. Seit. réception:	Localisateur ø 12
	Vitesse max [1/min]:	6000
	Lubrification:	EXT
	Remarque:	Taper roller bearings
	Distance au centre [mm]:	75
8 263 09 007	<b>Tool holder with rotating centering point</b>	
	Poids [kg]:	6.410
	Notation:	180° reversible; reculé
	Type d'arbre:	BMT
	Machine. Seit. réception:	Localisateur ø 12
	Vitesse max [1/min]:	6000
	Lubrification:	EXT
	Distance au centre [mm]:	85

N° d'article	Désignation
<b>8 320 02 017</b>	<b>Porte-outil à tronçonner à hauteur réglable SH 26 int</b>
	Poids [kg]: 1.410
	Notation: 180° reversible
	Type d'arbre: BMT
	Machine. Seit. réception: Localisateur ø 12
	Interface de broche: Serrage d'outil SH 26
	Lubrification: Int/ext
	Pression max [bar]: 70
<b>8 320 02 018</b>	<b>Porte-outil à tronçonner à hauteur réglable SH 26 int</b>
	Poids [kg]: 1.560
	Notation: 180° reversible
	Type d'arbre: BMT
	Machine. Seit. réception: Localisateur ø 12
	Interface de broche: Serrage d'outil SH 26
	Lubrification: Int/ext
	Pression max [bar]: 70
	Remarque: Serrage d'outil internal
<b>8 320 09 003</b>	<b>Porte-outil à tronçonner à hauteur réglable 845 int</b>
	Poids [kg]: 1.390
	Notation: 180° reversible
	Type d'arbre: BMT
	Machine. Seit. réception: Localisateur ø 12
	Interface de broche:  System 845
	Lubrification: INT
	Pression max [bar]: 70

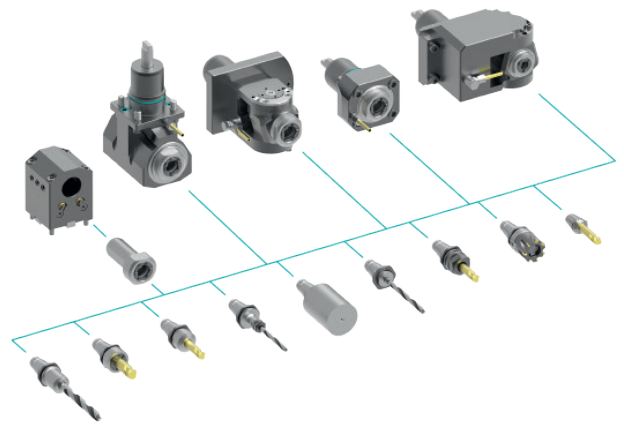
## heimatec.u-tec®

heimatec.com

Produits / Systèmes de changement d'outils /  
Système de changement u-tec®



versions voir catalogue



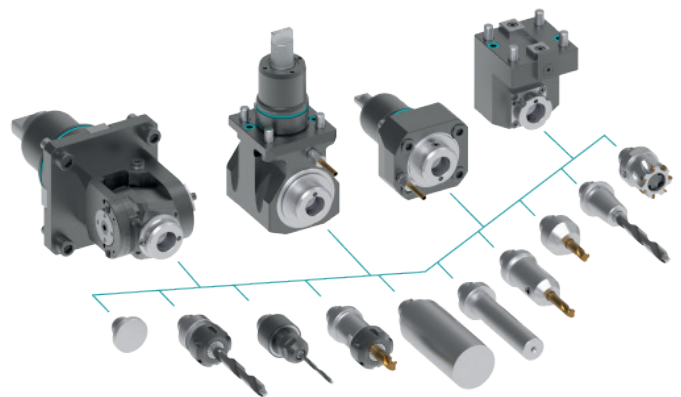
## heimatec.easy-quick

heimatec.com

Produits / Systèmes de changement d'outils /  
Système de changement rapide easy-quick HT



versions voir catalogue



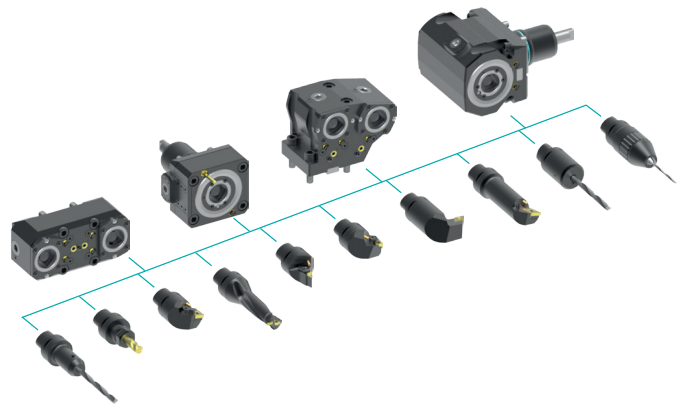
## heimatec.Capto™

heimatec.com

Produits / Systèmes de changement d'outils /  
Système de changement rapide heimatec.Capto™



versions voir catalogue



## heimatec.accessories

heimatec.com

Produits / Accessoires



versions voir catalogue





● succursales HEIMATEC

○ nos représentations dans le monde entier

**heimatec**<sup>®</sup>

Siège  
**heimatec GmbH**  
Outils de précision  
Carl-Benz-Str. 4  
77871 Renchen  
Allemagne

Vous trouverez les coordonnées de nos partenaires commerciaux dans le monde entier sur  
notre site internet : <https://heimatec.com/partners>

T+49 7843 9466 0  
[www.heimatec.com](http://www.heimatec.com)  
[info@heimatec.com](mailto:info@heimatec.com)